

Profipress G

Informace o výrobku



obsah

1	Popis skupiny produktů	3
2	Oblasti použití	5
3	Přípustná potrubí	8
4	Certifikáty	9
5	Rozměry Z	11
6	Imprint	37

Popis skupiny produktů

Lisovací spojovací systém pro optimalizované proudění z mědi (99,9 % Cu-DHP), červeného bronzu nebo křemíkového bronzu pro měděné trubky. Lisovací spojky jsou k ochraně těsnění vybavené válcovitou potrubní průchodkou. Lisovací spojky od d64,0 zářezným kroužkem z ušlechtilé oceli pro zajištění mechanické zatížitelnosti spoje. Lisovací síla působí před sedlem těsnění a za ním. Určeno pro instalace etážových a stoupacích potrubí na omítku a pod omítku.

Označení

Výrobce, rozměr trubky, šarže, označení osvědčení (DVGW), žlutý bod na lisovacím konci, žlutý obdélník s nápisem „Plyn MOP 5 / GT1“, snímatelná oranžová nálepka jako indikátor slisování od d64,0

Lisovací spojky s SC-Contur

Nedopatřením neslisované spoje jsou při zkoušce těsnosti ihned patrné.

Společnost Viega garantuje rozpoznání neslisovaných spojů stlačeným vzduchem nebo inertními plyny v následujících tlakových rozmezích:

min. tlak vzduchu: 22 hPa / 2.2 kPa / 22 mbar / 0.3 PSI

max. tlak vzduchu: 0.3 MPa / 300 kPa / 3 bar / 43.5 PSI

Těsnění

HNBR (hydrogenovaný butadien-akrylonitrilový kaučuk), žlutý, předmontováno

Rozměry

d12–64,0, dostupnost velikostí podle vnitrostátních předpisů

Nářadí

Funkční bezpečnost lisovacích spojovacích systémů Viega závisí v první řadě na bezvadném stavu použitého lisovacího nářadí. Pro výrobu lisovaných spojů Viega doporučuje použít lisovací nářadí Viega. Lisovací nářadí Viega musí být pravidelně kontrolováno autorizovaným servisním centrem.

Oblasti použití

Zemní plyn / kapalný plyn

Topný olej / motorová nafta (d12–54)

Poznámka

Použití systému v jiných než popsanych oblastech použití a pro jiná média musí být odsouhlaseno firmou Viega! Podrobné informace k aplikacím, omezením a národním normám a směrnícím naleznete v informacích o výrobku, v tištěné podobě nebo na webových stránkách firmy Viega.

Upozornění - normy a osvědčení

Lisovací spojka, odzkoušena podle pracovního listu DVGW W 534 se zkušební značkou GVGW.

Schválení pro d12–64,0 podle DVGW reg. č. DG 4550AU0070.

Lisovací spojka vhodná pro měděné trubky podle DIN EN 1057 a pracovního listu DVGW GW 392.

Plyny podle pracovního listu DVGW G 260 v instalacích plynu podle VGW-TRGI 2018 (pracovní list DVGW G 600) / DVFG-TRF 2021.

Kapalné plyny v plynném skupenství pro domácí a komerční použití, testováno podle pracovního listu DVGW G 5614.

Potrubí pro topný olej podle DIN 51603 a potrubí pro motorovou naftu jako sací a výtlačná potrubí podle DIN EN 590 při dodržování obecného stavebně technického schválení Z-38.4-71.

Provozní podmínky systémů na zemní a kapalný plyn

Provozní teplota -20 °C až +70 °C (-4 °F až +158 °F)

Provozní tlak max. 0,5 MPa / 5 bar / 72,5 PSI

Provozní tlak při požadavku VTZ 650 °C (1202 °F)/30 minut max. 0,1 MPa (1 bar; 14,5 PSI)

Provozní podmínky systémů na topný olej a motorovou naftu

Provozní teplota max. 40 °C / 104 °F

Provozní tlak -0,05 až +0,5 MPa (-0,5 až +5 bar / -7,25 až +72,5 PSI)

Materiál lisovacích spojek

Měď: 99,9 % Cu-DHP

Červený bronz: CC499K

Křemíkový bronz: CC246E / CuSi4Zn9MnP

Softwarová řešení TechCON

Softwarová řešení pro řízení servisu a detailní plánování techniky firmy Viega související s potrubními, předstěnovými, splachovacími a odvodňovacími systémy.

K jednoduchému a rychlému řešení konkrétních cílů projektů použijte další bezplatné webové aplikace, které naleznete na webových stránkách Viega.

Kalkulátor tlakových ztrát

Webová aplikace k jednoduchému a rychlému určení rozměrů potrubí pro rozvody pitné vody, vytápění a plynovody s tabulkou pro tlakové ztráty v celém systému.

Změny a chyby vyhrazeny!

Nejnovější Z- a instalační rozměry, jakož i další technické informace lze nalézt na webových stránkách Viega a je nutné je zkontrolovat před plánováním, stavebními pracemi a použitím. Naše výrobky jsou neustále optimalizovány.

Tento popis produktu obsahuje důležité informace o výběru produktu a systému, montáži, uvedení do provozu a zamýšleném použití a případné údržbě. Tyto informace o produktech, jejich vlastnostech a aplikačních technikách vychází z aktuálně platných norem v Evropě (např. EN) anebo v Německu (např. DIN/DVGW). Některé části textu mohou odkazovat na technické předpisy v Evropě/Německu. Toto by mělo být považováno jako doporučení pro jiné země, ve kterých nejsou k dispozici příslušné národní požadavky. Příslušné národní zákony, normy, předpisy, směrnice a další technická ustanovení mají přednost před německými / evropskými směrnici uvedenými v tomto popisu produktu: Informace zde uvedené nejsou pro ostatní země a regiony závazné a je třeba je chápat jako doporučení.

Oblasti použití

název systému: Profipress G

oblasti použití	vlastnosti	hodnoty
topný olej podle DIN 51603-1 motorová nafta podle DIN EN 590 podle TRbF	max. provozní tlak	0,5 MPa / 5 bar / 72,5 psi
	max. provozní teplota	40 °C / 104 °F
stlačený vzduch koncentrace oleje <= 25 mg/m ³	max. provozní tlak	1,6 MPa / 16 bar / 232,1 psi
	max. provozní teplota	60 °C / 140 °F
stlačený vzduch koncentrace oleje >= 25 mg/m ³	max. provozní tlak	1,6 MPa / 16 bar / 232,1 psi
	max. provozní teplota	60 °C / 140 °F
zemní plyn podle G260	max. provozní tlak	0,5 MPa / 5 bar / 72,5 psi
	max. provozní teplota	60 °C / 140 °F
zemní plyn podle G260 při požadavcích na VTZ (vyšší teplotní zátěž)	max. provozní tlak	0,1 MPa / 1 bar / 14,5 psi
	max. provozní teplota	60 °C / 140 °F
kapalné plyny: propan, butan, metan podle G260	max. provozní tlak	0,5 MPa / 5 bar / 72,5 psi
	max. provozní teplota	60 °C / 140 °F
kapalné plyny: propan, butan, metan podle G260 při požadavcích na VTZ (vyšší teplotní zátěž)	max. provozní tlak	0,1 MPa / 1 bar / 14,5 psi
	max. provozní teplota	60 °C / 140 °F
argon d12-54	max. provozní tlak	1,6 MPa / 16 bar / 232,1 psi
	max. provozní teplota	60 °C / 140 °F
argon d64.0	max. provozní tlak	1 MPa / 10 bar / 145 psi
	max. provozní teplota	60 °C / 140 °F
carbogen oxid uhličitý + kyslík suchý d12-54	max. provozní tlak	1,6 MPa / 16 bar / 232,1 psi
	max. provozní teplota	60 °C / 140 °F
carbogen d64.0	max. provozní tlak	1 MPa / 10 bar / 145 psi
	max. provozní teplota	60 °C / 140 °F
dusík za výparníkem d12-54	max. provozní tlak	1,6 MPa / 16 bar / 232,1 psi
	max. provozní teplota	60 °C / 140 °F
dusík d64.0	max. provozní tlak	1 MPa / 10 bar / 145 psi
	max. provozní teplota	60 °C / 140 °F
vodík	max. provozní tlak	0,5 MPa / 5 bar / 72,5 psi
	max. provozní teplota	60 °C / 140 °F

název systému: Profipress G

oblasti použití	vlastnosti	hodnoty
oxid uhličitý suchý d12-54	max. provozní tlak	1,6 MPa / 16 bar / 232,1 psi
	max. provozní teplota	60 °C / 140 °F
oxid uhličitý d64.0	max. provozní tlak	1 MPa / 10 bar / 145 psi
	max. provozní teplota	60 °C / 140 °F
oxid uhelnatý díly z ušlechtilé oceli nejsou přípustné d12-54	max. provozní tlak	1,6 MPa / 16 bar / 232,1 psi
	max. provozní teplota	60 °C / 140 °F
oxid uhelnatý d64.0	max. provozní tlak	1 MPa / 10 bar / 145 psi
	max. provozní teplota	60 °C / 140 °F
nízké vakuum P (absolutní) = 1 hPa	max. provozní teplota	70 °C / 158 °F
formovací plyn (suchý / ochranný plyn pro svařování) argon + oxid uhličitý (například corgon) d12-54	max. provozní tlak	1,6 MPa / 16 bar / 232,1 psi
	max. provozní teplota	60 °C / 140 °F
formovací plyn (suchý / ochranný plyn pro svařování) d64.0	max. provozní tlak	1 MPa / 10 bar / 145 psi
	max. provozní teplota	60 °C / 140 °F
helium d12-54	max. provozní tlak	1,6 MPa / 16 bar / 232,1 psi
	max. provozní teplota	60 °C / 140 °F
helium d64.0	max. provozní tlak	1 MPa / 10 bar / 145 psi
	max. provozní teplota	60 °C / 140 °F
krypton d12-54	max. provozní tlak	1,6 MPa / 16 bar / 232,1 psi
	max. provozní teplota	60 °C / 140 °F
krypton d64.0	max. provozní tlak	1 MPa / 10 bar / 145 psi
	max. provozní teplota	60 °C / 140 °F
neon d12-54	max. provozní tlak	1,6 MPa / 16 bar / 232,1 psi
	max. provozní teplota	60 °C / 140 °F
neon d64.0	max. provozní tlak	1 MPa / 10 bar / 145 psi
	max. provozní teplota	60 °C / 140 °F
xenon d12-54	max. provozní tlak	1,6 MPa / 16 bar / 232,1 psi
	max. provozní teplota	60 °C / 140 °F
xenon d64.0	max. provozní tlak	1 MPa / 10 bar / 145 psi
	max. provozní teplota	60 °C / 140 °F







název systému: Profipress G






oblasti použití	vlastnosti	hodnoty
syntetický vzduch d12-54	max. provozní tlak	1,6 MPa / 16 bar / 232,1 psi
	max. provozní teplota	60 °C / 140 °F
syntetický vzduch d64.0	max. provozní tlak	1 MPa / 10 bar / 145 psi
	max. provozní teplota	60 °C / 140 °F
bioplyn – po úpravě bioplynu podle G260 a G262	max. provozní tlak	0,5 MPa / 5 bar / 72,5 psi
	max. provozní teplota	60 °C / 140 °F
bioplyn – po úpravě bioplynu podle G260 a G262 při požadavcích na VTZ (vyšší teplotní zátěž)	max. provozní tlak	0,1 MPa / 1 bar / 14,5 psi
	max. provozní teplota	60 °C / 140 °F

Přípustná potrubí

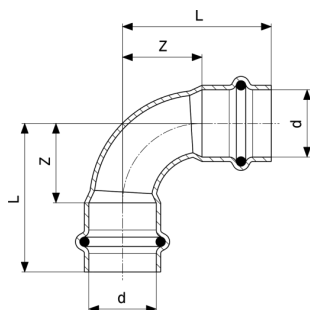
Norma	DN	vnější Ø	tloušťka stěny
měď DIN EN 1057	10	12	0,8 1,0
	12	15	1,0
	15	18	
	20	22	
	25	28	1,0 1,5
	32	35	1,2 1,5
	40	42	
	50	54	1,5 2,0
	60	64,0	2,0

Certifikáty

	<p>ÖVGW certificate Profipress G (d 12 - 64)</p>
	<p>ÖVGW certificate Sanpress G (d 15 - 28)</p>
	<p>SAI StandardsMark Licence Propress, Sanpress and Sanpress Inox</p>
<p>IGT</p>	<p>IGT Certificate Profipress G</p>
<p>ARGB</p>	<p>gas.be - ARGB-KBVG Certificate Profipress G (d 12-54)</p>
	<p>SVGW certificate Profipress G (d 12 - 64)</p>
<p>SZU</p>	<p>SZU Certifikat Vyrobnku Profipress G</p>
<p>AMTEC</p>	<p>AMTEC Certificate Profipress, Sanpress, Sanpress Inox, Prestabo, Megapress, Profipress G, Sanpress Inox G, Megapress G</p>
	<p>DVGW type examination certificate Profipress G (d 12 - 64)</p>
<p>BSI</p>	<p>BSI Kitemark Certificate (BS EN 1254-7) Profipress, Profipress G</p>
	<p>IMQ Certificate Profipress G</p>

	<p>IMQ Certificate Profipress G XL</p>
	<p>Gastec Certificate Profipress G</p>
	<p>Gastec Certificate Profipress G (Hydrogen gas)</p>
	<p>INIG National Technical Assessment Profipress G</p>
	<p>INIG National Certificate of Constancy of Performance Profipress G</p>
<p>IZV</p>	<p>IZV Certificate Profipress G, Profipress G XL</p>
<p>UKRCERTIFICATION</p>	<p>LLC UKRCertification Certificate of conformity Profipress G</p>

Rozměry Z

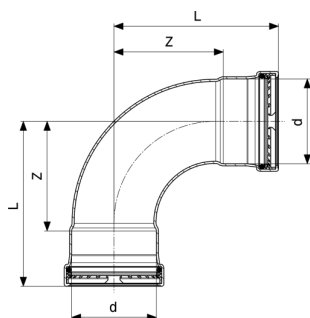


Profipress G-oblouk 90°
- měď
model 2616

artikl	d	Z	L	Z*	L*
346 850	12	14	32		
345 464	15	16	38	18	40
345 471	18	18	40	22	44
345 488	22	26	49	19	42
345 495	28	31	55	34	58
345 501	35	33	59	42	68
345 518	42	33	69	50	86
345 525	54	55	95	65	105

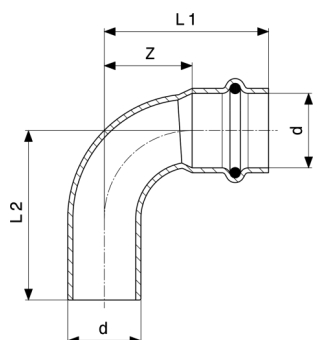
Z* = rozměr Z předchozího provedení

L* = délka staršího provedení



Profipress G XL-oblouk 90°
- měď
model 2616XL

artikl	d	Z	L
577 919	64,0	84	127

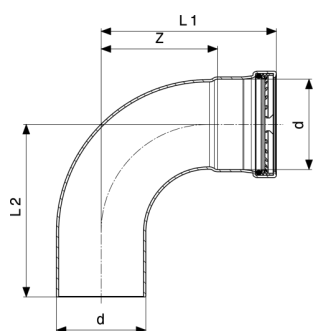


Profipress G-oblouk 90°
- měď
model 2616.1

artikl	d	Z	L1	L2	Z*	L1*	L2*
346 881	12	14	32	34			
345 532	15	16	38	41	18	40	41
345 549	18	18	40	42	22	44	44
345 556	22	26	49	51	19	42	47
345 563	28	31	55	60	34	58	60
345 570	35	33	59	63	42	68	70
345 587	42	33	69	71	50	86	88
345 594	54	55	95	96	65	105	107

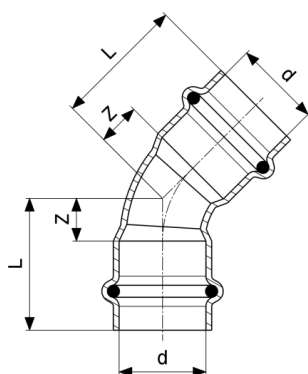
Z* = rozměr Z předchozího provedení

L* = délka staršího provedení



Profipress G XL-oblouk 90°
- měď
model 2616.1XL

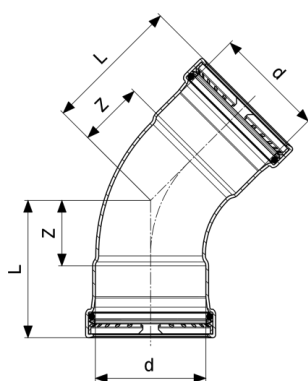
artikl	d	Z	L1	L2
577 926	64,0	84	127	126



Profipress G-oblouk 45°
- měď
model 2626

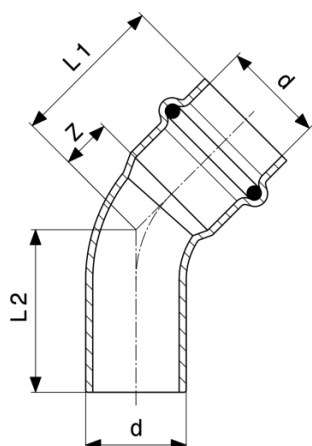
artikl	d	Z	L	Z*	L*
346 898	12	6	24		
345 600	15	7	29	8	30
345 617	18	7	29	9	31
345 624	22	11	34	9	32
345 631	28	12	36	14	38
345 648	35	15	41	17	43
345 655	42	17	53	21	57
345 662	54	22	62	27	67

Z* = rozměr Z předchozího provedení
L* = délka staršího provedení



Profipress G XL-oblouk 45°
- měď
model 2626XL

artikl	d	Z	L
577 957	64,0	39	82

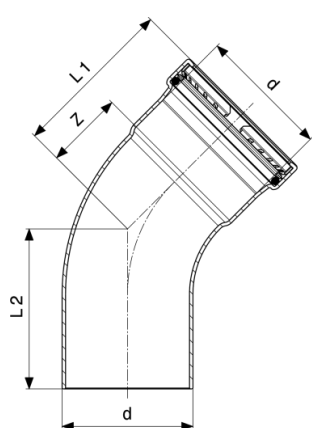


Profipress G-oblouk 45°
- měď
model 2626.1

artikl	d	Z	L1	L2	Z*	L1*	L2*
346 904	12	6	24	26			
345 679	15	7	29	29	8	30	31
345 686	18	7	29	31	9	31	32
345 693	22	11	34	36	9	32	34
345 709	28	12	36	40	14	38	40
345 716	35	15	41	43	17	43	45
345 723	42	17	53	52	21	57	59
345 730	54	22	62	64	27	67	71

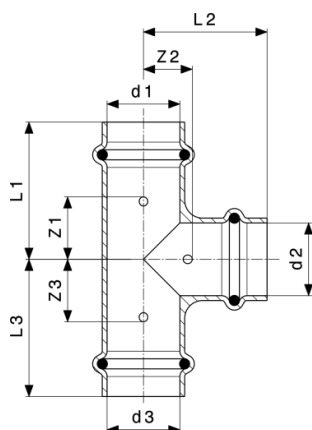
Z* = rozměr Z předchozího provedení

L* = délka staršího provedení



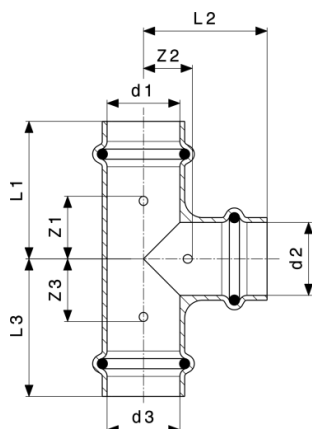
Profipress G XL-oblouk 45°
- měď
model 2626.1XL

artikl	d	Z	L1	L2
577 964	64,0	39	82	82



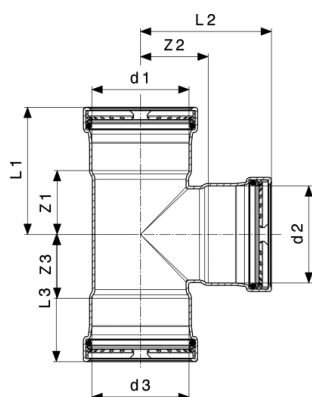
Profipress G-T-kus
- měď
model 2618

artikl	d1	d2	d3	Z1	Z2	Z3	L1	L2	L3
346 959	12	12	12	17	9	17	36	27	36
346 966	12	15	12	20	10	20	38	32	38
346 973	15	12	12	17	12	21	39	30	39
346 980	15	12	15	16	12	16	39	30	39
346 997	15	15	12	23	11	18	41	33	41
345 938	15	15	15	19	11	19	41	33	41
346 003	18	15	18	18	13	18	41	35	41
345 945	18	18	18	20	13	20	42	35	42
347 000	22	12	22	16	15	16	39	33	39
346 010	22	15	15	25	15	17	47	37	41
346 027	22	15	22	18	15	18	41	37	41
346 034	22	18	22	19	15	19	42	37	42
346 041	22	22	15	29	15	21	51	38	45
345 952	22	22	22	19	15	19	42	38	42
346 058	28	15	28	17	19	17	41	41	41
633 851	28	18	28	18	19	18	42	41	42
346 065	28	22	28	20	19	20	45	42	45
345 969	28	28	28	24	19	24	48	43	48
346 072	35	22	35	19	22	19	46	45	46
346 089	35	28	35	22	22	22	49	46	49
345 976	35	35	35	26	22	26	52	48	52
664 589	42	22	42	17	29	17	53	52	53
346 096	42	28	42	19	29	19	55	53	55
346 102	42	35	42	22	29	22	58	55	58
345 983	42	42	42	29	29	29	65	65	65
664 572	54	28	54	22	35	22	63	59	63



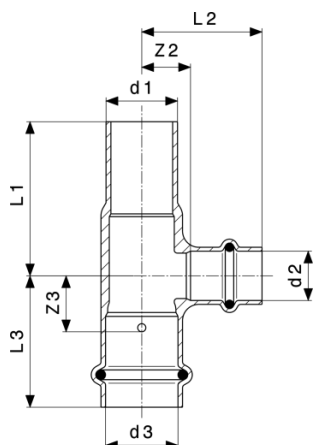
Profipress G-T-kus
- měď
model 2618

artikl	d1	d2	d3	Z1	Z2	Z3	L1	L2	L3
346 119	54	42	54	29	35	29	69	71	69
345 990	54	54	54	35	35	35	75	75	75



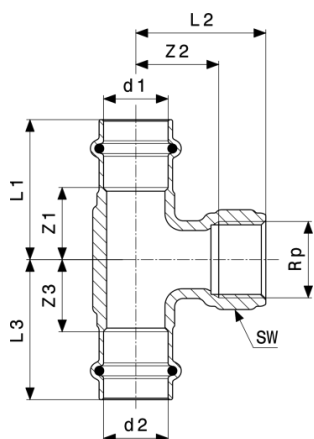
Profipress G XL-T-kus
- měď
model 2618XL

artikl	d1	d2	d3	Z1	Z2	Z3	L1	L2	L3
577 940	64,0	54	64,0	41	42	41	84	82	84
577 933	64,0	64,0	64,0	46	47	46	89	90	89



Profipress G-T-kus
- měď
model 2618.1

artikl	d1	d2	d3	Z3	Z2	L1	L2	L3
477 363	22	15	22	17	15	48	37	41



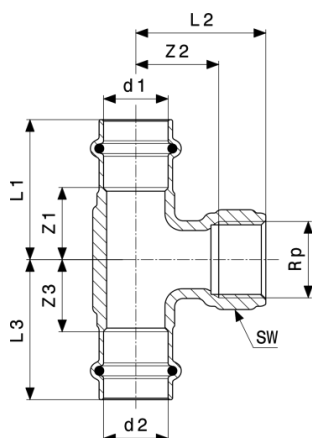
Profipress G-T-kus
- červený bronz
model 2617.2

artikl	d1	Rp	d2	Z1	Z2	Z3	L1	L2	L3	VK
352 707	15	½	15	19	11	19	41	21	41	
352 714	18	½	18	18	9	18	40	24	40	26
352 721	22	½	22	19	13	19	42	28	42	26
352 738	22	¾	22	25	29	25	49	45	49	32
352 745	28	½	28	21	17	21	45	32	45	26
352 752	28	¾	28	29	34	29	53	50	53	32
352 769	35	½	35	19	20	19	45	35	45	26
361 327	35	1	35	35	36	35	60	55	60	39
352 776	42	½	42	19	35	19	55	50	55	28
361 334	42	1	42	29	40	29	65	59	65	39

VK = velikost klíče

Z* = rozměr Z předchozího provedení

L* = délka staršího provedení



Profipress G-T-kus
- červený bronz
model 2617.2

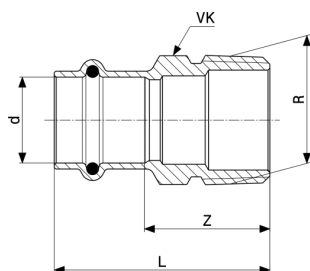
artikl	d1	Rp	d2	Z1	Z2	Z3	L1	L2	L3	VK
352 783	54	½	54	26	40	26	66	55	66	28
361 341	54	1	54	30	47	30	70	66	70	39

artikl	d1	Rp	d2	Z1*	Z2*	Z3*	L1*	L2*	L3*
352 707	15	½	15	22	9	22	45	21	45
352 714	18	½	18	23	25	23	45	40	45
352 721	22	½	22	25	28	25	49	43	49
352 738	22	¾	22						
352 745	28	½	28						
352 752	28	¾	28						
352 769	35	½	35	23	34	23	49	49	49
361 327	35	1	35						
352 776	42	½	42						
361 334	42	1	42						
352 783	54	½	54						
361 341	54	1	54						

VK = velikost klíče

Z* = rozměr Z předchozího provedení

L* = délka staršího provedení



Profipress G-přechodový kus
- červený bronz
model 2611

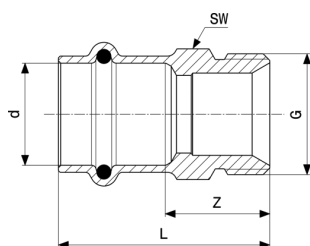
artikl	d	R	Z	L	VK	Z*	L*	VK*
347 017	12	3/8	18	35	17	17	34	17
347 024	12	1/2	20	37	17	20	38	22
346 126	15	1/2	24	46	19	20	44	22
346 133	15	3/4	28	50	22	28	48	27
346 140	18	1/2	23	45	22	21	43	22
346 157	18	3/4	27	49	22	25	47	27
346 164	22	1/2	25	49	27	22	45	27
346 171	22	3/4	26	49	27	27	50	27
346 188	22	1	33	56	30			
346 270	28	3/4	29	52	33			
346 287	28	1	32	55	34			
346 294	28	1 1/4	35	58	34	38	62	42
346 300	35	1	28	53	39			
346 317	35	1 1/4	34	60	43	34	59	43
346 324	35	1 1/2	37	62	50	35	60	50
346 331	42	1 1/4	29	65	47			
346 348	42	1 1/2	30	66	50	31	67	50
346 355	54	1 1/2	38	78	68			
346 362	54	2	39	79	66			

VK = velikost klíče

Z* = rozměr Z předchozího provedení

L* = délka staršího provedení

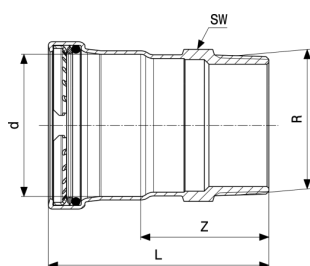
VK* = starší provedení (velikost klíče)



Profipress G-přechodový kus
- červený bronz
model 2611.5

artikl	d	G	Z	L	VK
397 036	15	½	22	44	22
382 803	15	¾	21	43	25
397 043	18	½	21	43	22
382 810	18	¾	21	43	25
397 050	22	½	21	45	27
382 827	22	¾	23	46	27

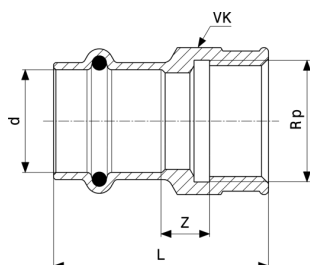
VK = velikost klíče



Profipress G XL-přechodový kus
- měď
model 2611XL

artikl	d	R	Z	L	VK
577 902	64,0	2½	70	113	77

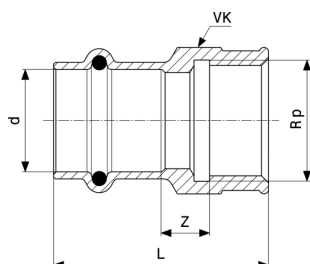
VK = velikost klíče



Profipress G-přechodový kus
- červený bronz
model 2612

artikl	d	Rp	Z	L	VK
347 031	12	¾	3	32	21
347 048	12	½	7	39	26

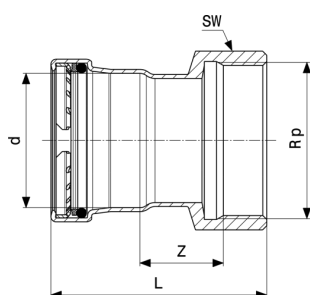
VK = velikost klíče



Profipress G-přechodový kus
- červený bronz
model 2612

artikl	d	Rp	Z	L	VK
346 379	15	½	7	44	26
346 386	15	¾	10	45	31
346 393	18	½	7	43	26
346 409	18	¾	10	45	31
346 416	22	½	6	44	26
346 423	22	¾	11	47	31
435 158	22	1	9	52	38
346 430	28	1	9	52	38
346 447	35	1¼	14	54	47
346 454	42	1½	10	69	53
571 986	54	1½	11	72	68
346 461	54	2	19	80	70

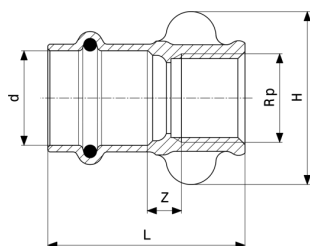
VK = velikost klíče



Profipress G XL-přechodový kus
- měď
model 2612XL

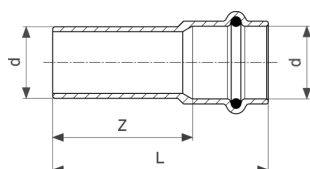
artikl	d	Rp	Z	L	VK
577 896	64,0	2½	40	104	82

VK = velikost klíče



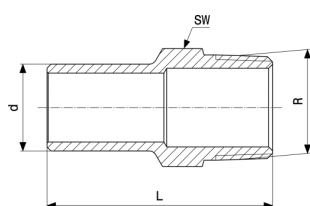
Profipress G-přechodový kus
- červený bronz
model 2612.3

artikl	d	Rp	Z	L	v
346 478	15	½	8	45	41



Profipress G-přechodový kus
- červený bronz
model 2613

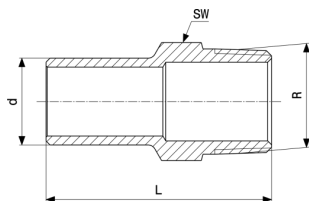
artikl	d	Z	L
443 153	12	24	41
378 790	15	29	51
378 806	18	30	52
378 813	22	43	67
378 820	28	44	68



Sanpress-zásuvný kus
- červený nebo křemíkový bronz
model 2211.1

artikl	d	R	L	VK
291 310	12	½	47	22
115 418	15	½	49	22
285 081	18	½	50	22
285 104	18	¾	56	27
119 676	22	½	53	22
116 767	22	¾	58	27
122 034	28	1	62	34

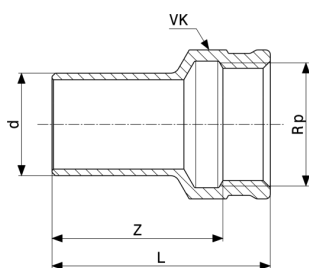
VK = velikost klíče



Sanpress-zásuvný kus
- červený nebo křemíkový bronz
model 2211.1

artikl	d	R	L	VK
125 288	35	1¼	66	43
132 231	42	1½	78	50

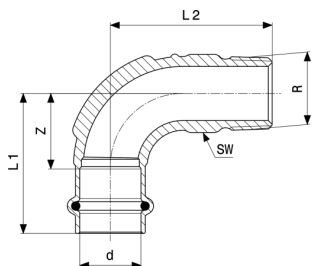
VK = velikost klíče



Sanpress-zásuvný kus
- červený nebo křemíkový bronz
model 2212.1

artikl	d	Rp	Z	L	VK
291 341	12	½	31	40	25
117 733	15	½	34	44	25
287 085	18	½	34	43	25
287 108	18	¾	35	45	31
120 917	22	½	36	45	25
117 481	22	¾	37	47	31
130 954	28	¾	37	47	31
122 942	28	1	39	51	38
134 730	35	1	42	54	38
130 589	35	1¼	46	59	47
135 430	42	1½	57	70	53
199 104	54	2	63	80	70

VK = velikost klíče



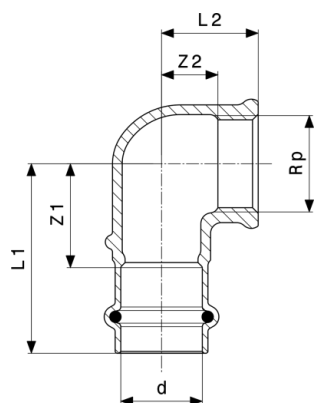
Profipress G-přechodový oblouk 90°
- červený bronz
model 2614

artikl	d	R	Z	L1	L2	VK	Z*	L1*	L2*
346 911	12	3/8	19	37	40	15			
346 928	12	1/2	19	37	44	17			
345 747	15	1/2	17	39	35	20	23	45	47
345 754	18	1/2	24	46	50	21			
345 761	18	3/4	24	46	55	27			
345 778	22	3/4	28	51	59	27			
345 785	28	1	35	58	72	36			
345 792	35	1 1/4	48	74	88	44			
345 808	42	1 1/2	56	92	98	52			
345 815	54	2	70	110	120	61			

VK = velikost klíče

Z* = rozměr Z předchozího provedení

L* = délka staršího provedení

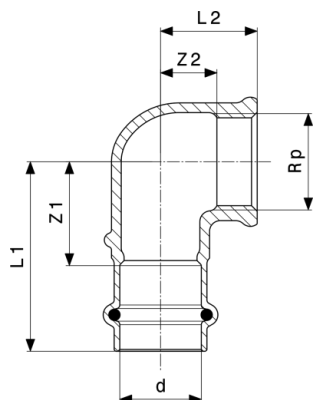


Profipress G-přechodové koleno 90°
- červený bronz
model 2614.2

artikl	d	Rp	Z1	Z2	L1	L2	Z1*	Z2*	L1*	L2*
346 935	12	3/8	21	9	38	17				
346 942	12	1/2	23	10	40	20				
345 822	15	1/2	22	12	44	22	25	12	44	22
345 839	15	3/4	28	14	50	25				

Z* = rozměr Z předchozího provedení

L* = délka staršího provedení

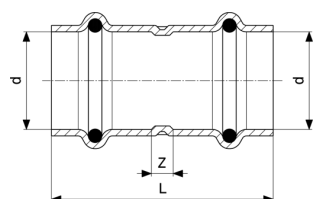


Profipress G-přechodové koleno 90°
- červený bronz
model 2614.2

artikl	d	Rp	Z1	Z2	L1	L2	Z1*	Z2*	L1*	L2*
345 846	18	½	24	12	46	22				
345 853	18	¾	28	13	50	24				
345 860	22	½	29	16	52	26				
345 877	22	¾	29	16	52	27				
345 884	22	1	36	17	59	29				
345 891	28	1	36	20	59	33				
345 907	35	1¼	41	24	66	39				
345 914	42	1½	41	28	77	43				
345 921	54	2	57	37	97	55				

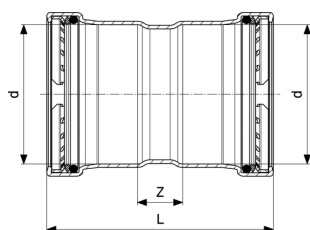
Z* = rozměr Z předchozího provedení

L* = délka staršího provedení



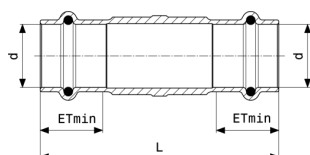
Profipress G-nátrubek
- měď
model 2615

artikl	d	Z	L
347 055	12	3	39
346 485	15	3	47
346 492	18	5	49
346 508	22	5	51
346 515	28	4	52
346 522	35	4	56
346 539	42	4	76
346 546	54	4	84



Profipress G XL-nátrubek
- měď
model 2615XL

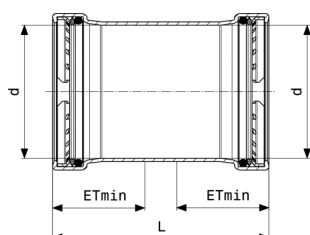
artikl	d	Z	L
577 858	64,0	24	110



Profipress G-posuvný nátrubek
- červený bronz
model 2615.5

artikl	d	L	hZmin
394 165	15	80	22
394 172	18	80	22
394 189	22	85	24
394 196	28	95	24
394 202	35	105	26
394 219	42	120	36
394 226	54	135	40

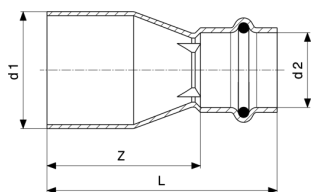
hZmin = minimální hloubka zasunutí



Profipress G XL-posuvný nátrubek
- měď
model 2615.5XL

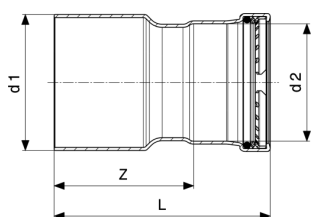
artikl	d	L	hZmin
577 889	64,0	110	43

hZmin = minimální hloubka zasunutí



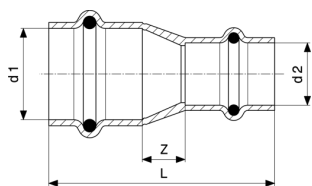
Profipress G-redukce
- měď
model 2615.1

artikl	d1	d2	Z	L
347 062	15	12	32	50
346 553	18	15	32	54
346 560	22	15	36	58
346 577	22	18	33	55
346 584	28	15	43	65
346 591	28	18	39	61
346 607	28	22	30	53
346 614	35	22	46	69
346 621	35	28	39	63
346 638	42	22	70	93
346 645	42	28	63	87
346 652	42	35	56	82
346 669	54	35	71	97
346 676	54	42	63	99



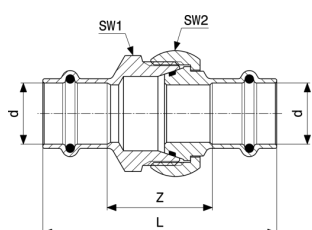
Profipress G XL-redukce
- měď
model 2615.1XL

artikl	d1	d2	Z	L
577 865	64,0	42	67	103
577 872	64,0	54	70	110



Profipress G-redukční objímka
- měď
model 2615.2

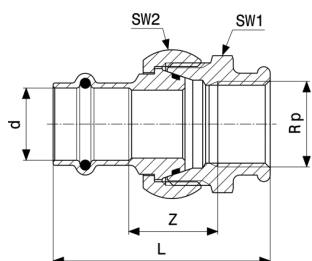
artikl	d1	d2	Z	L
660 239	15	12	8	48



Profipress G-šroubení
- červený bronz
model 2650

artikl	d	Z	L	SW1	SW2
379 254	15	33	77	31	34
379 261	18	40	84	40	41
379 278	22	39	86	40	41
379 285	28	47	94	45	48
379 292	35	45	96	55	58
379 308	42	45	117	68	72
379 315	54	56	136	76	84

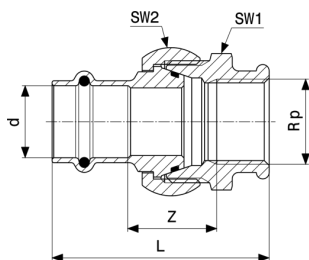
SW = velikost klíče



Profipress G-přechodové šroubení
- červený bronz
model 2652

artikl	d	Rp	Z	L	SW1	SW2
379 322	15	½	27	64	31	34
379 339	18	½	29	66	40	41
379 346	22	¾	28	68	40	41
379 353	28	1	59	83	45	48

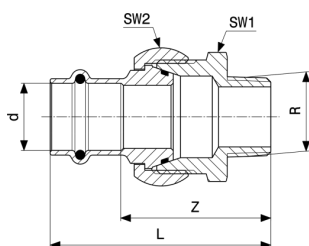
SW = velikost klíče



Profipress G-přechodové šroubení
- červený bronz
model 2652

artikl	d	Rp	Z	L	SW1	SW2
379 360	35	1¼	33	80	55	68
379 377	42	1½	38	95	68	72
379 384	54	2	47	113	76	84

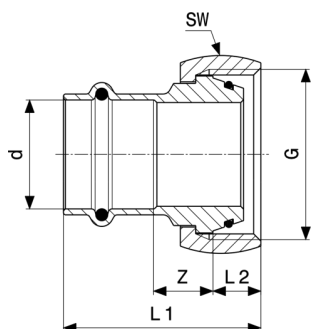
SW = velikost klíče



Profipress G-přechodové šroubení
- červený bronz
model 2654

artikl	d	R	Z	L	SW1	SW2
632 458	12	½	43	61	31	34
379 391	15	½	44	66	31	34
390 662	15	¾	47	69	31	34
379 407	18	½	49	71	40	41
390 679	18	¾	50	72	40	41
379 414	22	¾	50	74	40	41
390 686	22	1	55	79	40	41
477 981	28	¾	60	83	45	48
379 421	28	1	59	83	45	48
379 438	35	1¼	63	89	55	58
379 445	42	1½	66	102	68	72
379 452	54	2	76	116	76	84

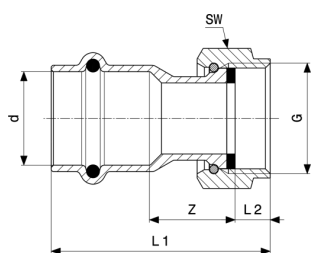
SW = velikost klíče



Profipress G-připojovací šroubení
- červený bronz
model 2661

artikl	d	G	Z	L1	L2	VK
351 113	15	7/8	10	41	10	34
534 745	18	1 3/8	15	50	13	48
351 120	22	1 1/8	12	46	11	41
408 237	22	1 3/8	15	51	13	48
351 137	28	1 3/8	16	52	13	48

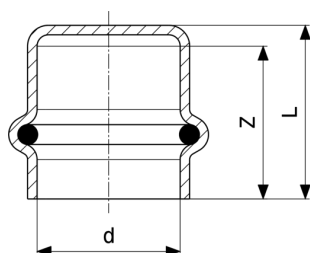
VK = velikost klíče



Profipress G-připojovací šroubení
- červený bronz
model 2666

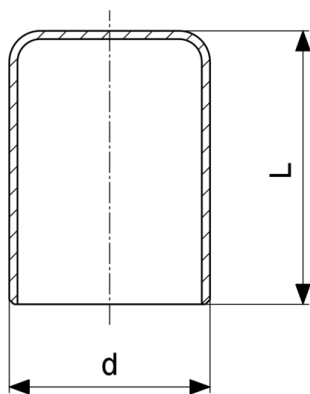
artikl	d	G	Z	L1	L2	VK
638 474	15	1/2	15	44	7	24
638 481	18	1/2	17	46	7	24
638 498	22	3/4	21	52	8	30
638 559	22	7/8	19	50	8	34
638 504	28	1	19	50	8	37
477 455	28	1 1/4	18	52	10	46
490 829	28	1 1/2	15	50	11	52
638 511	35	1 1/2	18	54	10	53

VK = velikost klíče



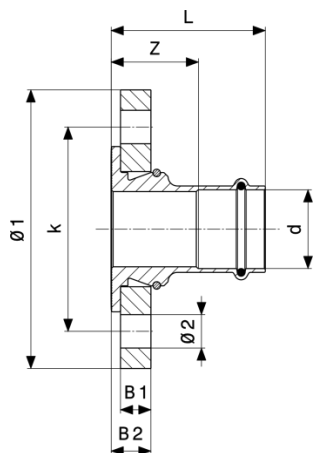
Profipress G-víčko
- měď
model 2656

artikl	d	Z	L
438 722	12	20	23
352 790	15	22	25
352 806	18	24	27
352 813	22	25	28
352 820	28	26	29
352 837	35	29	32
352 844	42	38	42
352 851	54	42	46



Profipress-zátka
- měď
model 2457

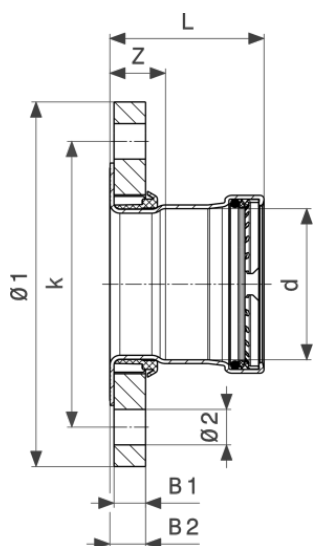
artikl	d	L
330 903	15	29
330 897	18	29
314 576	22	30
314 569	28	31



Profipress G-přírubový přechod
- červený bronz
model 2659.5

artikl	DN	d	Z	L	š1	š2	Ø1	k	Ø2	n
490 669	25	28	42	65	16	21	115	85	14	4
567 019	32	35	45	70	16	21	140	100	18	4
567 026	40	42	47	83	16	21	150	110	18	4
567 033	50	54	50	90	16	21	165	125	18	4

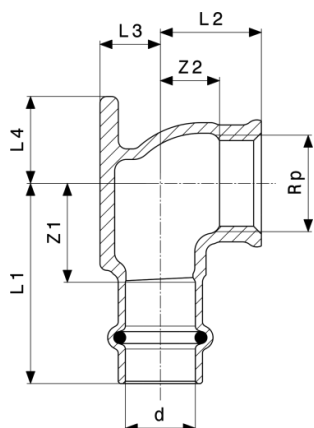
k = Ø roztečné kružnice šroubů
n = počet otvorů



Profipress G XL-přírubový přechod
- měď
model 2659.5XL

artikl	DN	d	Z	L	š1	š2	Ø1	k	Ø2	n
577 971	65	64,0	29	72	16	18	185	145	18	8

k = Ø roztečné kružnice šroubů
n = počet otvorů



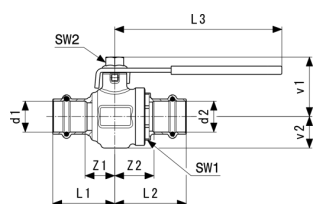
Profipress G-nástěnka
- červený bronz
model 2625.5

artikl	d	Rp	Z1	Z2	L1	L2	L3	L4	Z1*	Z2*
348 076	12	½	23	10	40	20	11	25		
346 683	15	½	22	13	44	22	13	19	24	12
346 690	18	½	22	12	44	22	15	19	24	12
346 706	22	¾	29	12	52	29	21	30		

artikl	d	Rp	L1*	L2*	L3*	L4*
348 076	12	½				
346 683	15	½	46	21	22	13
346 690	18	½	46	21	22	15
346 706	22	¾				

Z* = rozměr Z předchozího provedení

L* = délka staršího provedení

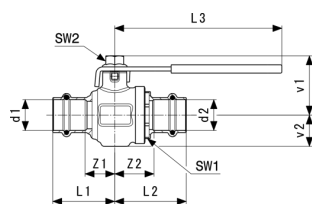


Profipress G-plynový kulový kohout
model 2670

artikl	d1	d2	Z1	Z2	L1	L2	L3	v1	v2	SW1
492 854	15	15	20	26	42	48	121	41	19	27
492 861	18	18	20	26	42	48	121	41	19	27
492 878	22	22	22	29	45	52	121	43	23	34
492 885	28	28	26	36	50	59	121	47	27	41
492 892	35	35	24	39	50	64	155	56	28	46
492 908	42	42	30	34	66	70	155	63	39	60

d = vnější průměr trubky

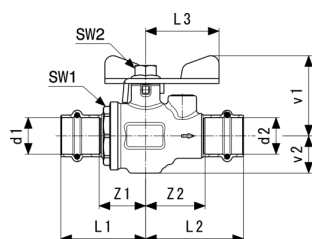
SW = velikost klíče


Profipress G-plynový kulový kohout model 2670

artikl	d1	d2	Z1	Z2	L1	L2	L3	v1	v2	SW1
492 915	54	54	40	44	80	84	155	69	45	74

artikl	SW2
492 854	13
492 861	13
492 878	13
492 885	13
492 892	13
492 908	13
492 915	13

d = vnější průměr trubky
SW = velikost klíče

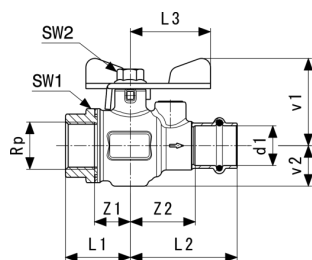

Profipress G-plynový kulový kohout model 2671

artikl	d1	d2	Z1	Z2	L1	L2	L3	v1	v2	SW1
587 437*	18		30	38	52	60	45	47	19	27
587 444	22	22	29	37	52	60	45	49	23	50
587 451	28	28	36	41	59	64	45	53	27	41

artikl	SW2
587 437*	13
587 444	13
587 451	13

d = vnější průměr trubky
SW = velikost klíče

* = dodávka už jen ze stávajících skladových zásob



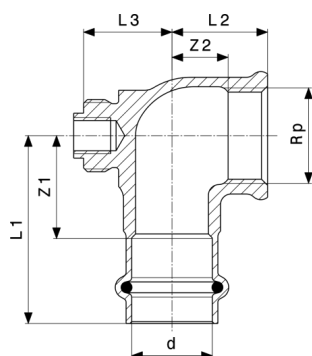
**Profipress G-plynový kulový kohout
model 2671.3**

artikl	d	Rp	Z1	Z2	L1	L2	L3	v1	v2	SW1
587 468	22	3/4	20	37	37	60	45	49	23	34
587 475*	28	3/4	22	41	38	64	45	53	27	34
659 318	22	1	27	37	46	60	45	49	23	40
638 887	28	1	24	41	43	64	45	53	27	41

artikl	SW2
587 468	13
587 475*	13
659 318	13
638 887	13

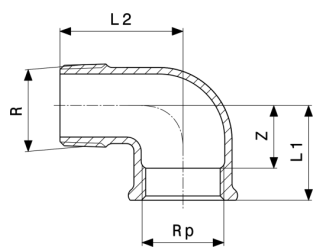
SW = velikost klíče

* = dodávka už jen ze stávajících skladových zásob



**Profipress G-připojovací koleno 90°
- červený bronz
model 2614.6**

artikl	d	Rp	L1	L2	L3	Z1	Z2
475 079	22	3/4	52	27	15	29	16
473 730	22	1	53	36	15	29	17
473 747	28	1	53	33	18	29	20



Připojovací koleno 90°
 - červený bronz
model 2614.5

artikl	R	Rp	Z	L1	L2
444 792	1	1	19	39	50

Imprint

Viega s.r.o.

Zdíkovská 61/3030
150 00 Praha 5
IČO: 26740419
DIČ: CZ26740419

Provozovna:

Hrušovská 2969/13
702 00 Ostrava
Tel. 00420-595 054 933
Mail: info@viega.cz

Registrace: Městský soud v Praze, oddíl C, č. složky 90803
Odpovědná osoba: Stanislav Šeliga, jednatel

V případě sady Submittal Package se jedná o nezávazné informace, které jsou Vám poskytovány. Veškerý obsah této sady Submittal Package byl sestaven s maximální pečlivostí. Aktuálnost, správnost a úplnost informací však nelze zaručit. Sada Submittal Package není v případě objednávky součástí smlouvy.