

Sanpress Inox G

Informace o výrobku



obsah

1	Popis skupiny produktů	3
2	Oblasti použití	5
3	Přípustná potrubí	11
4	Certifikáty	12
5	Rozměry Z	14
6	Imprint	36

Popis skupiny produktů

Lisovací spojovací systém pro optimalizované proudění s lisovacími spojkami a trubkami z ušlechtilé oceli 1.4401. Lisovací spojky jsou k ochraně těsnění vybavené válcovitou potrubní průchodkou. Lisovací spojky od d64,0 zářezným kroužkem z ušlechtilé oceli pro zajištění mechanické zatížitelnosti spoje. Trubky jsou pro ochranu vybavené zátkami. Lisovací síla působí před sedlem těsnění a za ním. Určeno pro instalace etážových a stoupacích potrubí na omítku a pod omítku.

Označení

Výrobce, rozměr trubky, šarže, žlutý bod na lisovacím konci, žlutý obdélník s nápisem »Gas MOP 5 / GT5« pro spojky Sanpress Inox G, žlutý obdélník s nápisem »Gas MOP 5 / GT1« pro spojky Profipress G z červeného bronzu, žlutá zátky trubky, snímatelná oranžová nálepka jako indikátor slisování od d64,0

Lisovací spojky s SC-Contur

Nedopatřením neslisované spoje jsou při zkoušce těsnosti ihned patrné.

Společnost Viega garantuje rozpoznání neslisovaných spojů stlačeným vzduchem nebo inertními plyny v následujících tlakových rozmezích:

min. tlak vzduchu: 22 hPa / 2.2 kPa / 22 mbar / 0.3 PSI

max. tlak vzduchu: 0.3 MPa / 300 kPa / 3 bar / 43.5 PSI

Těsnění

HNBR (hydrogenovaný butadien-akrylonitrilový kaučuk), žlutý, předmontováno

Rozměry

d15–108,0

Nářadí

Funkční bezpečnost lisovacích spojovacích systémů Viega závisí v první řadě na bezvadném stavu použitého lisovacího nářadí. Pro výrobu lisovaných spojů Viega doporučuje použít lisovací nářadí Viega. Lisovací nářadí Viega musí být pravidelně kontrolováno autorizovaným servisním centrem.

Oblasti použití

Zemní plyn / kapalný plyn

Topný olej

Motorová nafta

Poznámka

Systémové komponenty je třeba chránit před vysokými koncentracemi chloridu obsaženého v médiu nebo před vnějšími vlivy. Použití systému v jiných než popsáných oblastech použití a pro jiná média musí být odsouhlaseno firmou Viega! Podrobné informace k aplikacím, omezením a národním normám a směrnícím naleznete v informacích o výrobku, v tištěné podobě nebo na webových stránkách firmy Viega.

Upozornění - normy a osvědčení

Lisovací spojovací systém s lisovacími spojkami a trubkami podle DIN EN 10088, pracovního listu DVGW GW 541.

Schválení lisovací spojky pro ušlechtilou ocel podle DG-8531BR0333.

Schválení lisovací spojky pro červený bronz podle DG-8531BP0069.

Plyny podle pracovního listu DVGW G 260 v instalacích plynu podle VGW-TRGI 2018 (pracovní list DVGW G 600) / DVFG-TRF 2021.

Kapalné plyny v plynném skupenství pro domácí a komerční použití, testováno podle pracovního listu DVGW G 5614.

Potrubí pro topný olej podle DIN 51603 a potrubí pro motorovou naftu jako sací a výtlačná potrubí podle DIN EN 590 při dodržování obecného stavebně technického schválení Z-38.4-184.

Provozní podmínky systémů na zemní a kapalný plyn

Provozní teplota -20 °C až +70 °C (-4 °F až +158 °F)

Provozní tlak max. 0,5 MPa / 5 bar / 72,5 PSI

Provozní tlak při požadavku VTZ 650 °C (1202 °F)/30 minut max. 0,5 MPa (5 bar; 72,5 PSI)

Provozní podmínky systémů na topný olej a motorovou naftu

Provozní teplota max. 40 °C / 104 °F

Provozní tlak -0,05 až +0,5 MPa (-0,5 až +5 bar / -7,25 až +72,5 PSI)

Materiál lisovacích spojek

Ušlechtilá ocel 1.4401

Softwarová řešení TechCON

Softwarová řešení pro řízení servisu a detailní plánování techniky firmy Viega související s potrubními, předstěnovými, splachovacími a odvodňovacími systémy.

K jednoduchému a rychlému řešení konkrétních cílů projektů použijte další bezplatné webové aplikace, které naleznete na webových stránkách Viega.

Kalkulátor tlakových ztrát

Webová aplikace k jednoduchému a rychlému určení rozměrů potrubí pro rozvody pitné vody, vytápění a plynovody s tabulkou pro tlakové ztráty v celém systému.

Změny a chyby vyhrazeny!

Nejnovější Z- a instalační rozměry, jakož i další technické informace lze nalézt na webových stránkách Viega a je nutné je zkontrolovat před plánováním, stavebními pracemi a použitím. Naše výrobky jsou neustále optimalizovány.

Tento popis produktu obsahuje důležité informace o výběru produktu a systému, montáži, uvedení do provozu a zamýšleném použití a případné údržbě. Tyto informace o produktech, jejich vlastnostech a aplikačních technikách vychází z aktuálně platných norem v Evropě (např. EN) anebo v Německu (např. DIN/DVGW). Některé části textu mohou odkazovat na technické předpisy v Evropě/Německu. Toto by mělo být považováno jako doporučení pro jiné země, ve kterých nejsou k dispozici příslušné národní požadavky. Příslušné národní zákony, normy, předpisy, směrnice a další technická ustanovení mají přednost před německými / evropskými směrnici uvedenými v tomto popisu produktu: Informace zde uvedené nejsou pro ostatní země a regiony závazné a je třeba je chápat jako doporučení.

Oblasti použití

název systému: Sanpress Inox G

oblasti použití	vlastnosti	hodnoty
minerální oleje SAE d15–108,0	max. provozní tlak	1,6 MPa / 16 bar / 232,1 psi
	max. provozní teplota	70 °C / 158 °F
topný olej podle DIN 51603-1 motorová nafta podle DIN EN 590 podle TRbF d12–54	max. provozní tlak	0,5 MPa / 5 bar / 72,5 psi
	max. provozní teplota	40 °C / 104 °F
palmový olej	max. provozní tlak	1 MPa / 10 bar / 145 psi
	max. provozní teplota	70 °C / 158 °F
řepkový olej DIN W 51805	max. provozní tlak	1 MPa / 10 bar / 145 psi
	max. provozní teplota	70 °C / 158 °F
sójový olej	max. provozní tlak	1 MPa / 10 bar / 145 psi
	max. provozní teplota	70 °C / 158 °F
slunečnicový olej	max. provozní tlak	1 MPa / 10 bar / 145 psi
	max. provozní teplota	70 °C / 158 °F
stlačený vzduch koncentrace oleje $\geq 25 \text{ mg/m}^3$ d12–108,0	max. provozní tlak	1,6 MPa / 16 bar / 232,1 psi
	max. provozní teplota	60 °C / 140 °F
stlačený vzduch koncentrace oleje $\leq 25 \text{ mg/m}^3$ d12–108,0	max. provozní tlak	1,6 MPa / 16 bar / 232,1 psi
	max. provozní teplota	60 °C / 140 °F
zemní plyn podle G260 při požadavcích na VTZ (vyšší teplotní zátěž)	max. provozní tlak	0,5 MPa / 5 bar / 72,5 psi
	max. provozní teplota	60 °C / 140 °F
kapalné plyny: propan, butan, metan podle G260 při požadavcích na VTZ (vyšší teplotní zátěž)	max. provozní tlak	0,5 MPa / 5 bar / 72,5 psi
	max. provozní teplota	60 °C / 140 °F
argon d12–54	max. provozní tlak	1,6 MPa / 16 bar / 232,1 psi
	max. provozní teplota	60 °C / 140 °F
argon d64,0–108,0	max. provozní tlak	1 MPa / 10 bar / 145 psi
	max. provozní teplota	60 °C / 140 °F
carbogen oxid uhličitý + kyslík suchý d12–54	max. provozní tlak	1,6 MPa / 16 bar / 232,1 psi
	max. provozní teplota	60 °C / 140 °F

název systému: Sanpress Inox G

oblasti použití	vlastnosti	hodnoty
carbogen d64,0–108,0	max. provozní tlak	1 MPa / 10 bar / 145 psi
	max. provozní teplota	60 °C / 140 °F
dusík za výparníkem d12-54	max. provozní tlak	1,6 MPa / 16 bar / 232,1 psi
	max. provozní teplota	60 °C / 140 °F
dusík d64,0–108,0	max. provozní tlak	1 MPa / 10 bar / 145 psi
	max. provozní teplota	60 °C / 140 °F
vodík d12–108,0	max. provozní tlak	0,5 MPa / 5 bar / 72,5 psi
	max. provozní teplota	60 °C / 140 °F
oxid uhličitý suchý d12–54	max. provozní tlak	1,6 MPa / 16 bar / 232,1 psi
	max. provozní teplota	60 °C / 140 °F
oxid uhličitý d64,0–108,0	max. provozní tlak	1 MPa / 10 bar / 145 psi
	max. provozní teplota	60 °C / 140 °F
nízké vakuum P (absolutní) = 1 hPa	max. provozní teplota	70 °C / 158 °F
formovací plyn (suchý / ochranný plyn pro svařování) argon + oxid uhličitý (například corgon) d12–54	max. provozní tlak	1,6 MPa / 16 bar / 232,1 psi
	max. provozní teplota	60 °C / 140 °F
formovací plyn (suchý / ochranný plyn pro svařování) d64,0–108,0	max. provozní tlak	1 MPa / 10 bar / 145 psi
	max. provozní teplota	60 °C / 140 °F
etan d12–54	max. provozní tlak	1,6 MPa / 16 bar / 232,1 psi
	max. provozní teplota	60 °C / 140 °F
etan d64,0–108,0	max. provozní tlak	1 MPa / 10 bar / 145 psi
	max. provozní teplota	60 °C / 140 °F
ethen (etylén) d12–54	max. provozní tlak	1,6 MPa / 16 bar / 232,1 psi
	max. provozní teplota	60 °C / 140 °F
ethen (etylén) d64,0–108,0	max. provozní tlak	1 MPa / 10 bar / 145 psi
	max. provozní teplota	60 °C / 140 °F
helium d12–54	max. provozní tlak	1,6 MPa / 16 bar / 232,1 psi
	max. provozní teplota	60 °C / 140 °F
helium d64,0–108,0	max. provozní tlak	1 MPa / 10 bar / 145 psi
	max. provozní teplota	60 °C / 140 °F

název systému: Sanpress Inox G

oblasti použití	vlastnosti	hodnoty
krypton d12-54	max. provozní tlak	1,6 MPa / 16 bar / 232,1 psi
	max. provozní teplota	60 °C / 140 °F
krypton d64,0-108,0	max. provozní tlak	1 MPa / 10 bar / 145 psi
	max. provozní teplota	60 °C / 140 °F
neon d12-54	max. provozní tlak	1,6 MPa / 16 bar / 232,1 psi
	max. provozní teplota	60 °C / 140 °F
neon d64,0-108,0	max. provozní tlak	1 MPa / 10 bar / 145 psi
	max. provozní teplota	60 °C / 140 °F
xenon d12-54	max. provozní tlak	1,6 MPa / 16 bar / 232,1 psi
	max. provozní teplota	60 °C / 140 °F
xenon d64,0-108,0	max. provozní tlak	1 MPa / 10 bar / 145 psi
	max. provozní teplota	60 °C / 140 °F
syntetický vzduch d12-54	max. provozní tlak	1,6 MPa / 16 bar / 232,1 psi
	max. provozní teplota	60 °C / 140 °F
syntetický vzduch d64,0-108,0	max. provozní tlak	1 MPa / 10 bar / 145 psi
	max. provozní teplota	60 °C / 140 °F
bioplyn – před úpravou bioplynu 45-70 % metan / 20-45 % oxid uhličitý / sirovodík < 30 mg/m ³	max. provozní tlak	0,5 MPa / 5 bar / 72,5 psi
	max. provozní teplota	70 °C / 158 °F
bioplyn – po úpravě bioplynu podle G260 a G262	max. provozní tlak	0,5 MPa / 5 bar / 72,5 psi
	max. provozní teplota	70 °C / 158 °F

název systému: Sanpress Inox G, **materiál potrubí:** ušlechtilá ocel 1.4401

oblasti použití	vlastnosti	hodnoty
minerální oleje SAE d15-108,0	max. provozní tlak	1,6 MPa / 16 bar / 232,1 psi
	max. provozní teplota	70 °C / 158 °F
topný olej podle DIN 51603-1 motorová nafta podle DIN EN 590 podle TRbF d12-54	max. provozní tlak	0,5 MPa / 5 bar / 72,5 psi
	max. provozní teplota	40 °C / 104 °F
palmový olej	max. provozní tlak	1 MPa / 10 bar / 145 psi
	max. provozní teplota	70 °C / 158 °F
řepkový olej DIN W 51805	max. provozní tlak	1 MPa / 10 bar / 145 psi
	max. provozní teplota	70 °C / 158 °F

název systému: Sanpress Inox G, **materiál potrubí:** ušlechtilá ocel 1.4401

oblasti použití	vlastnosti	hodnoty
sójový olej	max. provozní tlak	1 MPa / 10 bar / 145 psi
	max. provozní teplota	70 °C / 158 °F
slunečnicový olej	max. provozní tlak	1 MPa / 10 bar / 145 psi
	max. provozní teplota	70 °C / 158 °F
stlačený vzduch koncentrace oleje $\geq 25 \text{ mg/m}^3$ d12-108,0	max. provozní tlak	1,6 MPa / 16 bar / 232,1 psi
	max. provozní teplota	60 °C / 140 °F
stlačený vzduch koncentrace oleje $\leq 25 \text{ mg/m}^3$ d12-108,0	max. provozní tlak	1,6 MPa / 16 bar / 232,1 psi
	max. provozní teplota	60 °C / 140 °F
zemní plyn podle G260 při požadavcích na VTZ (vyšší teplotní zátěž)	max. provozní tlak	0,5 MPa / 5 bar / 72,5 psi
	max. provozní teplota	60 °C / 140 °F
kapalné plyny: propan, butan, metan podle G260 při požadavcích na VTZ (vyšší teplotní zátěž)	max. provozní tlak	0,5 MPa / 5 bar / 72,5 psi
	max. provozní teplota	60 °C / 140 °F
argon d12-54	max. provozní tlak	1,6 MPa / 16 bar / 232,1 psi
	max. provozní teplota	60 °C / 140 °F
argon d64,0-108,0	max. provozní tlak	1 MPa / 10 bar / 145 psi
	max. provozní teplota	60 °C / 140 °F
carbogen oxid uhličitý + kyslík suchý d12-54	max. provozní tlak	1,6 MPa / 16 bar / 232,1 psi
	max. provozní teplota	60 °C / 140 °F
carbogen d64,0-108,0	max. provozní tlak	1 MPa / 10 bar / 145 psi
	max. provozní teplota	60 °C / 140 °F
dusík za výparníkem d12-54	max. provozní tlak	1,6 MPa / 16 bar / 232,1 psi
	max. provozní teplota	60 °C / 140 °F
dusík d64,0-108,0	max. provozní tlak	1 MPa / 10 bar / 145 psi
	max. provozní teplota	60 °C / 140 °F
vodík d12-108,0	max. provozní tlak	0,5 MPa / 5 bar / 72,5 psi
	max. provozní teplota	60 °C / 140 °F
oxid uhličitý suchý d12-54	max. provozní tlak	1,6 MPa / 16 bar / 232,1 psi
	max. provozní teplota	60 °C / 140 °F
oxid uhličitý d64,0-108,0	max. provozní tlak	1 MPa / 10 bar / 145 psi
	max. provozní teplota	60 °C / 140 °F

název systému: Sanpress Inox G, **materiál potrubí:** ušlechtilá ocel 1.4401

oblasti použití	vlastnosti	hodnoty
nízké vakuum P (absolutní) = 1 hPa	max. provozní teplota	70 °C / 158 °F
formovací plyn (suchý / ochranný plyn pro svařování) argon + oxid uhličitý (například corgon) d12-54	max. provozní tlak	1,6 MPa / 16 bar / 232,1 psi
	max. provozní teplota	60 °C / 140 °F
formovací plyn (suchý / ochranný plyn pro svařování) d64,0-108,0	max. provozní tlak	1 MPa / 10 bar / 145 psi
	max. provozní teplota	60 °C / 140 °F
etan d12-54	max. provozní tlak	1,6 MPa / 16 bar / 232,1 psi
	max. provozní teplota	60 °C / 140 °F
etan d64,0-108,0	max. provozní tlak	1 MPa / 10 bar / 145 psi
	max. provozní teplota	60 °C / 140 °F
ethen (etylén) d12-54	max. provozní tlak	1,6 MPa / 16 bar / 232,1 psi
	max. provozní teplota	60 °C / 140 °F
ethen (etylén) d64,0-108,0	max. provozní tlak	1 MPa / 10 bar / 145 psi
	max. provozní teplota	60 °C / 140 °F
helium d12-54	max. provozní tlak	1,6 MPa / 16 bar / 232,1 psi
	max. provozní teplota	60 °C / 140 °F
helium d64,0-108,0	max. provozní tlak	1 MPa / 10 bar / 145 psi
	max. provozní teplota	60 °C / 140 °F
krypton d12-54	max. provozní tlak	1,6 MPa / 16 bar / 232,1 psi
	max. provozní teplota	60 °C / 140 °F
krypton d64,0-108,0	max. provozní tlak	1 MPa / 10 bar / 145 psi
	max. provozní teplota	60 °C / 140 °F
neon d12-54	max. provozní tlak	1,6 MPa / 16 bar / 232,1 psi
	max. provozní teplota	60 °C / 140 °F
neon d64,0-108,0	max. provozní tlak	1 MPa / 10 bar / 145 psi
	max. provozní teplota	60 °C / 140 °F
xenon d12-54	max. provozní tlak	1,6 MPa / 16 bar / 232,1 psi
	max. provozní teplota	60 °C / 140 °F
xenon d64,0-108,0	max. provozní tlak	1 MPa / 10 bar / 145 psi
	max. provozní teplota	60 °C / 140 °F








název systému: Sanpress Inox G, **materiál potrubí:** ušlechtilá ocel 1.4401


oblasti použití	vlastnosti	hodnoty
syntetický vzduch d12-54	max. provozní tlak	1,6 MPa / 16 bar / 232,1 psi
	max. provozní teplota	60 °C / 140 °F
syntetický vzduch d64,0-108,0	max. provozní tlak	1 MPa / 10 bar / 145 psi
	max. provozní teplota	60 °C / 140 °F
bioplyn – před úpravou bioplynu 45-70 % metan / 20-45 % oxid uhličitý / sirovodík < 30 mg/m ³	max. provozní tlak	0,5 MPa / 5 bar / 72,5 psi
	max. provozní teplota	70 °C / 158 °F
bioplyn – po úpravě bioplynu podle G260 a G262	max. provozní tlak	0,5 MPa / 5 bar / 72,5 psi
	max. provozní teplota	70 °C / 158 °F

Přípustná potrubí

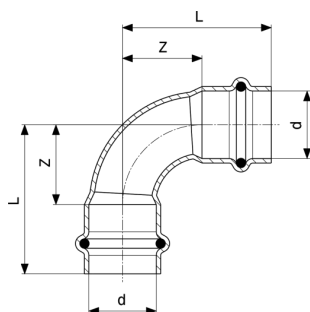
materiál potrubí	model	artikl	vnější Ø	tloušťka stěny
ušlechtilá ocel	2203	297 824	12	1,0
ušlechtilá ocel	2203	102 036	15	1,0
ušlechtilá ocel	2203	289 034	18	1,0
ušlechtilá ocel	2203	102 708	22	1,2
ušlechtilá ocel	2203	104 924	28	1,2
ušlechtilá ocel	2203	108 588	35	1,5
ušlechtilá ocel	2203	113 001	42	1,5
ušlechtilá ocel	2203	193 676	54	1,5
ušlechtilá ocel	2203XL	578 626	64,0	2,0
ušlechtilá ocel	2203XL	354 862	76,1	2,0
ušlechtilá ocel	2203XL	354 855	88,9	2,0
ušlechtilá ocel	2203XL	354 848	108,0	2,0

Certifikáty

	<p>ÖVGW certificate Sanpress Inox G (d 15 - 108)</p>
	<p>SAI StandardsMark Licence Propress, Sanpress and Sanpress Inox</p>
<p>ARGB</p>	<p>gas.be - ARGB-KBVG Certificate Sanpress Inox G (d 15-54)</p>
	<p>SVGW certificate Sanpress Inox G (d 15 - 108)</p>
<p>SZU</p>	<p>SZU Certifikat Vyrobnku Sanpress Inox G</p>
<p>AMTEC</p>	<p>AMTEC Certificate Profipress, Sanpress, Sanpress Inox, Prestabo, Megapress, Profipress G, Sanpress Inox G, Megapress G</p>
	<p>DVGW type examination certificate Sanpress Inox G with pipe 1.4401 (d 15 - 108)</p>
	<p>DVGW type examination certificate Sanpress pipe 1.4401 (d 12 - 108)</p>
<p>BSI</p>	<p>BSI Kitemark Certificate Sanpress Inox, Sanpress Inox G</p>
	<p>Lloyd's Register Type Approval Certificate Sanpress Inox, ProPress 304 FKM, ProPress 316</p>
	<p>IMQ Certificate Sanpress Inox G</p>

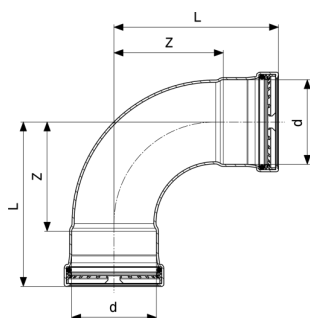
 The IMQ logo is a diamond-shaped emblem with a circular center containing a stylized 'M' and 'Q'. Text around the diamond reads "INSTITUT FÜR MATERIALPRÜFUNG" at the top and "IMQ-Cert" at the bottom.	IMQ Certificate Sanpress Inox G XL
IZV	IZV Certificate Sanpress Inox G, Sanpress Inox G XL

Rozměry Z



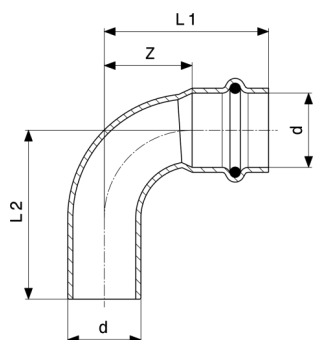
Sanpress Inox G-oblouk 90°
- ušlechtilá ocel
model 0216

artikl	d	Z	L
485 788	15	16	38
485 795	18	18	40
485 801	22	26	49
485 818	28	34	58
485 825	35	33	59
485 832	42	50	87
485 849	54	65	105



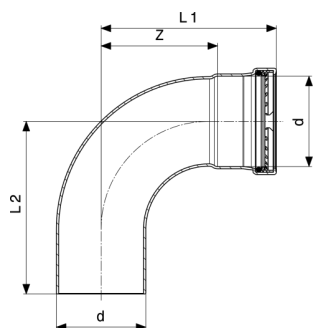
Sanpress Inox G XL-oblouk 90°
- ušlechtilá ocel
model 0216XL

artikl	d	Z	L
577 476	64,0	84	127
577 483	76,1	99	149
577 490	88,9	115	165
577 506	108,0	138	198



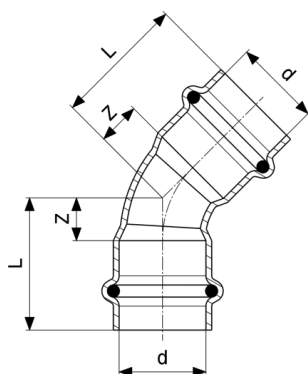
Sanpress Inox G-oblouk 90°
 - ušlechtilá ocel
model 0216.1

artikl	d	Z	L1	L2
486 051	15	16	38	40
486 068	18	18	40	41
486 075	22	26	49	50
486 082	28	34	58	60
486 099	35	33	59	62
486 105	42	50	87	88
486 112	54	65	105	107



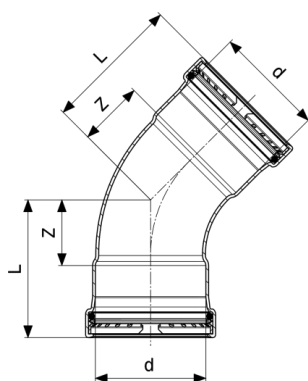
Sanpress Inox G XL-oblouk 90°
 - ušlechtilá ocel
model 0216.1XL

artikl	d	Z	L1	L2
577 513	64,0	84	127	126
577 520	76,1	99	149	147
577 537	88,9	115	165	162
577 544	108,0	138	198	195



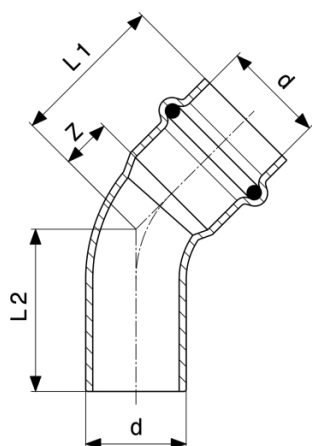
Sanpress Inox G-oblouk 45°
- ušlechtilá ocel
model 0226

artikl	d	Z	L
486 129	15	7	29
486 136	18	7	29
486 143	22	11	34
486 150	28	14	38
486 167	35	15	41
486 174	42	21	57
486 181	54	27	67



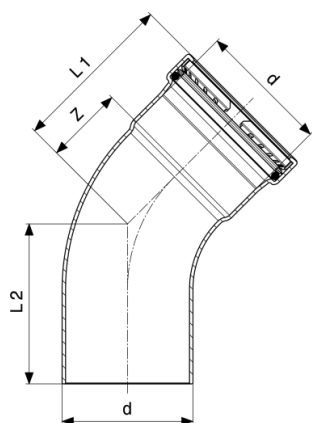
Sanpress Inox G XL-oblouk 45°
- ušlechtilá ocel
model 0226XL

artikl	d	Z	L
578 251	64,0	39	82
578 268	76,1	46	96
578 275	88,9	52	102
578 282	108,0	61	121



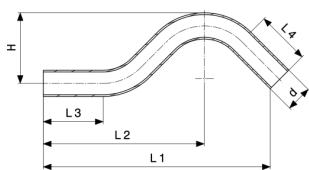
Sanpress Inox G-oblouk 45°
 - ušlechtilá ocel
model 0226.1

artikl	d	Z	L1	L2
486 198	15	7	29	29
486 204	18	7	29	31
486 211	22	11	34	35
486 228	28	14	38	39
486 235	35	15	41	42
486 242	42	21	57	59
486 259	54	27	67	68



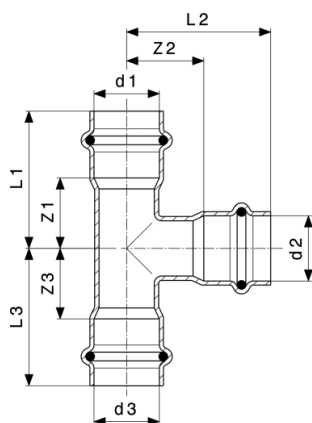
Sanpress Inox G XL-oblouk 45°
 - ušlechtilá ocel
model 0226.1XL

artikl	d	Z	L1	L2
578 299	64,0	39	82	82
578 305	76,1	46	96	93
578 312	88,9	52	102	99
578 329	108,0	61	121	119



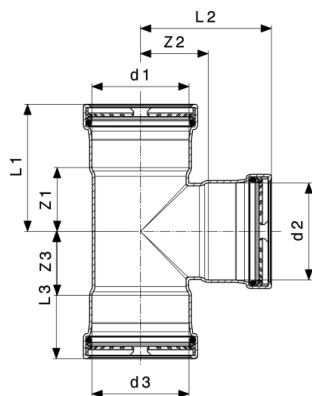
Sanpress-nadoblouk
- ušlechtilá ocel
model 2209.3

artikl	d	L1	L2	L3	L4	v
193 324	15	148	104	39	39	48
289 010	18	169	118	45	45	52
193 331	22	190	135	50	45	59
193 294	28	195	138	60	50	67



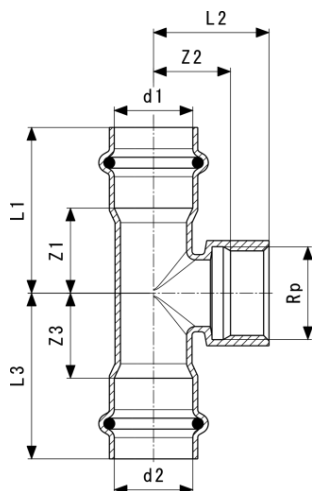
Sanpress Inox G-T-kus
- ušlechtilá ocel
model 0218

artikl	d1	d2	d3	Z1	Z2	Z3	L1	L2	L3
486 457	15	15	15	19	22	19	41	43	41
486 464	18	18	18	21	23	21	43	45	43
486 488	22	22	22	24	27	24	47	50	47
486 532	28	22	28	23	31	23	47	54	47
486 518	28	28	28	28	29	28	52	53	52
486 570	35	28	35	27	33	27	53	57	53
486 556	35	35	35	27	27	27	53	53	53
486 600	42	28	42	25	37	25	61	61	61
486 594	42	42	42	32	32	32	68	68	68
570 477	54	28	54	21	43	21	61	67	61
486 631	54	42	54	29	38	29	69	74	69
486 624	54	54	54	39	39	39	79	79	79



Sanpress Inox G XL-T-kus
- ušlechtilá ocel
model 0218XL

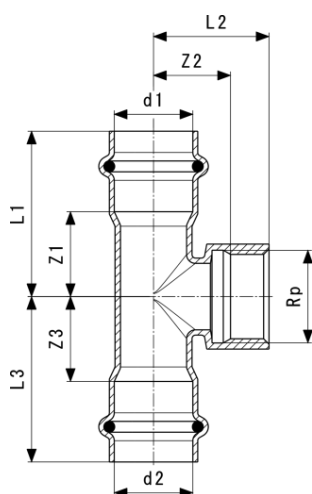
artikl	d1	d2	d3	Z1	Z2	Z3	L1	L2	L3
578 206	64,0	64,0	64,0	46	48	46	89	91	89
578 213	76,1	76,1	76,1	51	54	51	101	104	101
578 220	88,9	88,9	88,9	57	61	57	107	111	107
578 237	108,0	108,0	108,0	67	70	67	127	130	127



Sanpress Inox G-T-kus
- ušlechtilá ocel
model 0217.2

artikl	d1	Rp	d2	Z1	Z2	Z3	L1	L2	L3	VK
486 655	15	½	15	19	14	19	41	29	41	24
486 662	18	½	18	21	15	21	43	30	43	24
486 679	22	½	22	22	17	22	45	32	45	24
486 686	22	¾	22	24	17	24	47	33	47	30
486 693	28	½	28	21	21	21	45	36	45	24
486 709	28	¾	28	23	21	23	47	37	47	30
486 716	35	½	35	19	25	19	45	40	45	24
486 723	42	½	42	19	28	19	55	43	55	24

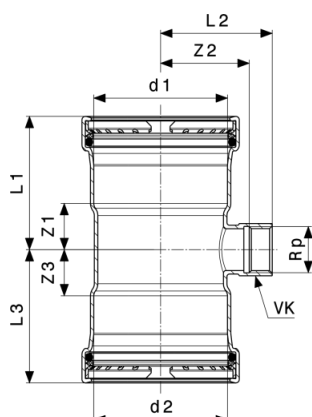
VK = velikost klíče



Sanpress Inox G-T-kus
- ušlechtilá ocel
model 0217.2

artikl	d1	Rp	d2	Z1	Z2	Z3	L1	L2	L3	VK
486 730	54	½	54	18	34	18	58	49	58	24

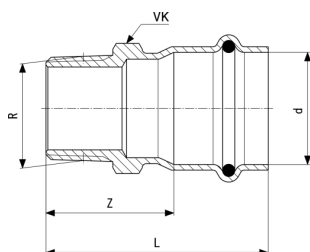
VK = velikost klíče



Sanpress Inox G XL-T-kus
- ušlechtilá ocel
model 0217.2XL

artikl	d1	Rp	d2	Z1	Z2	Z3	L1	L2	L3	VK
578 435	64,0	¾	64,0	25	40	25	68	56	68	30
578 466	76,1	¾	76,1	24	46	24	74	62	74	30
578 459	76,1	2	76,1	40	48	40	90	73	90	65
578 473	88,9	¾	88,9	24	55	24	74	68	74	30
578 480	88,9	2	88,9	40	54	40	90	79	90	65
578 497	108,0	¾	108,0	24	62	24	84	78	84	30
578 503	108,0	2	108,0	40	72	40	100	90	100	65

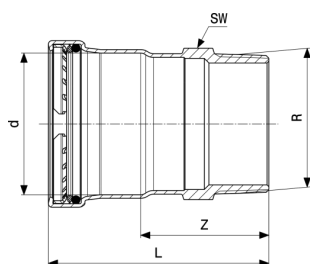
VK = velikost klíče



Sanpress Inox G-přechodový kus
- ušlechtilá ocel
model 0211

artikl	d	R	Z	L	VK
486 266	15	½	31	53	22
486 273	15	¾	34	56	27
486 280	18	½	30	52	22
486 297	18	¾	33	55	27
486 747	22	½	31	54	24
486 754	22	¾	33	56	27
486 761	22	1	34	57	34
486 778	28	¾	33	57	30
486 785	28	1	33	57	34
486 792	35	1	34	60	36
486 808	35	1¼	43	69	46
486 815	42	1½	45	81	50
486 822	54	2	49	89	62

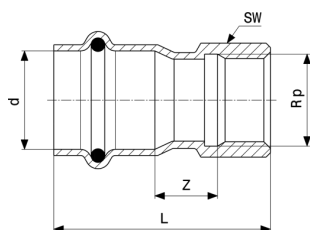
VK = velikost klíče



Sanpress Inox G XL-přechodový kus
- ušlechtilá ocel
model 0211XL

artikl	d	R	Z	L	VK
632 526	76,1	2½	65	115	80
632 533	88,9	3	68	118	90

VK = velikost klíče



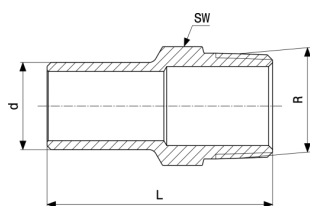
Sanpress Inox G-přechodový kus

- ušlechtilá ocel

model 0212

artikl	d	Rp	Z	L	VK
486 839	15	½	12	49	24
486 846	15	¾	11	50	30
486 853	18	½	11	48	24
486 860	18	¾	11	49	30
486 877	22	½	11	49	24
486 884	22	¾	11	50	30
486 891	22	1	11	53	36
486 907	28	¾	11	51	30
486 914	28	1	11	54	36
486 921	35	1¼	12	60	46
486 938	42	1½	15	72	55
486 945	54	2	17	83	65

VK = velikost klíče



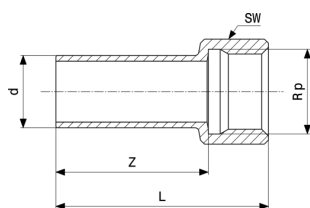
Sanpress Inox-zásuvný kus

- ušlechtilá ocel

model 2311.1

artikl	d	R	L	VK
436 704	15	½	58	22
436 711	18	½	57	22
436 728	18	¾	61	27
436 735	22	½	59	24
436 742	22	¾	61	27
436 759	28	1	65	36
436 766	35	1¼	73	46
436 773	42	1½	84	50
436 780	54	2	93	63

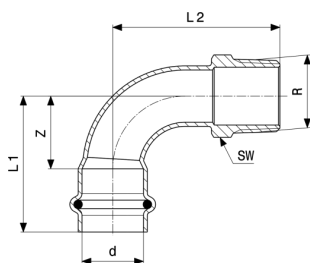
VK = velikost klíče


Sanpress Inox-zásuvný kus

 - ušlechtilá ocel
model 2312.1

artikl	d	Rp	Z	L	VK
436 797	15	½	38	53	26
436 803	18	½	38	53	26
436 810	18	¾	38	55	33
436 827	22	½	39	54	26
436 834	22	¾	39	55	33
436 841	28	¾	40	56	33
436 858	28	1	40	59	40
436 865	35	1¼	42	64	50
436 872	42	1½	54	75	60
436 889	54	2	61	87	70

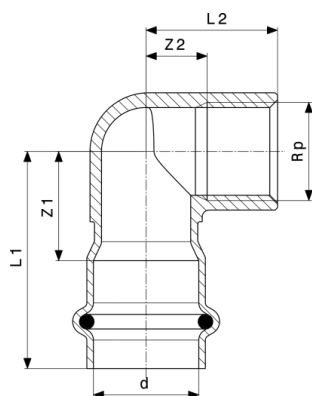
VK = velikost klíče


Sanpress Inox G-přechodový oblouk 90°

 - ušlechtilá ocel
model 0214

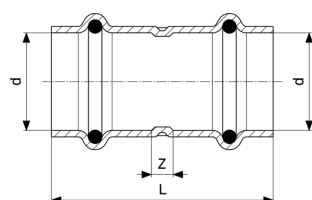
artikl	d	R	Z	L1	L2	VK
485 993	15	½	16	38	44	22
486 006	18	½	18	40	46	22
486 013	18	¾	18	40	50	27
486 020	22	¾	26	49	61	27
486 037	28	1	34	58	77	36
486 044	35	1¼	33	59	78	46
486 358	42	1½	50	87	102	50
486 365	54	2	65	105	123	63

VK = velikost klíče



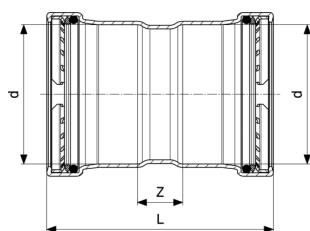
Sanpress Inox G-přechodové koleno 90°
 - ušlechtilá ocel
model 0214.2

artikl	d	Rp	Z1	Z2	L1	L2
486 389	18	½	23	11	45	26
486 402	22	¾	26	13	49	30
486 419	28	1	31	16	55	36
486 426	35	1¼	36	20	62	42
486 433	42	1½	43	24	80	45
486 440	54	2	51	29	91	55



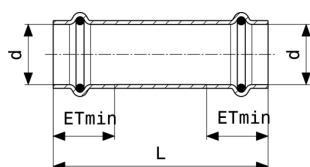
Sanpress Inox G-nátrubek
 - ušlechtilá ocel
model 0215

artikl	d	Z	L
486 969	15	12	56
486 976	18	11	55
486 983	22	12	59
486 990	28	12	60
487 003	35	12	64
487 010	42	12	85
487 027	54	12	93



Sanpress Inox G XL-nátrubek
- ušlechtilá ocel
model 0215XL

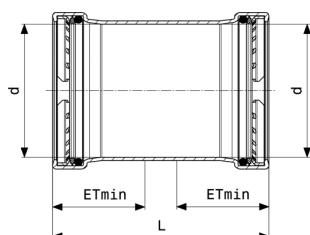
artikl	d	Z	L
578 244	64,0	24	110
578 558	76,1	25	125
578 565	88,9	25	125
578 572	108,0	25	145



Sanpress Inox G-posuvný nátrubek
- ušlechtilá ocel
model 0215.5

artikl	d	L	hZmin
487 034	15	81	22
487 041	18	81	22
487 058	22	81	23
487 065	28	96	24
487 072	35	106	26
487 089	42	121	36
487 096	54	136	40

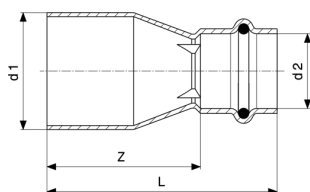
hZmin = minimální hloubka zasunutí



Sanpress Inox G XL-posuvný nátrubek
- ušlechtilá ocel
model 0215.5XL

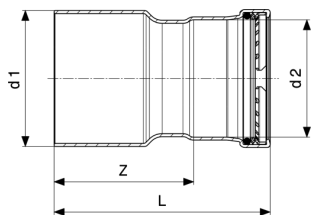
artikl	d	L	hZmin
578 589	64,0	110	43
578 596	76,1	125	50
578 602	88,9	125	50
578 619	108,0	145	60

hZmin = minimální hloubka zasunutí



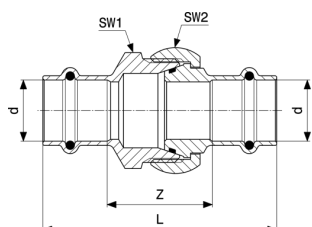
Sanpress Inox G-redukce
- ušlechtilá ocel
model 0215.1

artikl	d1	d2	Z	L
487 102	18	15	36	58
487 119	22	15	35	57
487 126	22	18	37	59
487 133	28	15	50	72
487 140	28	18	47	69
487 157	28	22	42	65
487 164	35	22	51	74
487 171	35	28	43	67
487 188	42	22	65	88
487 195	42	28	64	88
487 201	42	35	54	80
487 218	54	35	71	97
487 225	54	42	65	101



Sanpress Inox G XL-redukce
- ušlechtilá ocel
model 0215.1XL

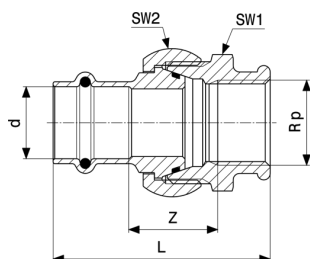
artikl	d1	d2	Z	L
578 336	64,0	54	70	110
578 350	76,1	54	84	124
578 343	76,1	64,0	83	126
578 367	88,9	54	90	130
578 374	88,9	64,0	89	132
578 381	88,9	76,1	81	131
578 398	108,0	54	109	149
578 411	108,0	76,1	102	152
578 428	108,0	88,9	94	144



Profipress G-šroubení
- červený bronz
model 2650

artikl	d	Z	L	SW1	SW2
379 254	15	33	77	31	34
379 261	18	40	84	40	41
379 278	22	39	86	40	41
379 285	28	47	94	45	48

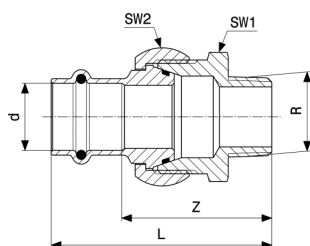
SW = velikost klíče



Profipress G-přechodové šroubení
- červený bronz
model 2652

artikl	d	Rp	Z	L	SW1	SW2
379 322	15	½	27	64	31	34
379 339	18	½	29	66	40	41
379 346	22	¾	28	68	40	41
379 353	28	1	59	83	45	48

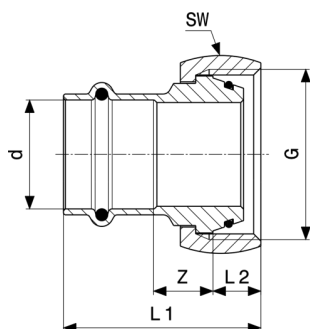
SW = velikost klíče



Profipress G-přechodové šroubení
- červený bronz
model 2654

artikl	d	R	Z	L	SW1	SW2
379 391	15	½	44	66	31	34
390 662	15	¾	47	69	31	34
379 407	18	½	49	71	40	41
390 679	18	¾	50	72	40	41
379 414	22	¾	50	74	40	41
390 686	22	1	55	79	40	41
477 981	28	¾	60	83	45	48
379 421	28	1	59	83	45	48

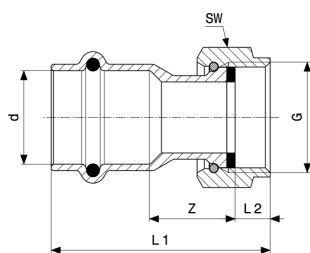
SW = velikost klíče



Profipress G-připojovací šroubení
- červený bronz
model 2661

artikl	d	G	Z	L1	L2	VK
351 113	15	7/8	10	41	10	34
534 745	18	1 1/8	15	50	13	48
351 120	22	1 1/8	12	46	11	41
408 237	22	1 3/8	15	51	13	48
351 137	28	1 3/8	16	52	13	48

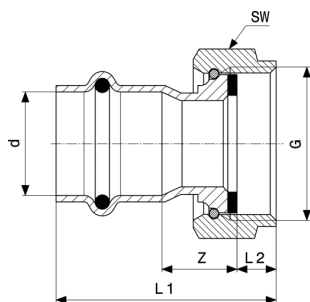
VK = velikost klíče



Profipress G-připojovací šroubení
- červený bronz
model 2666

artikl	d	G	Z	L1	L2	VK
477 455	28	1 1/4	18	52	10	46
490 829	28	1 1/2	15	50	11	52

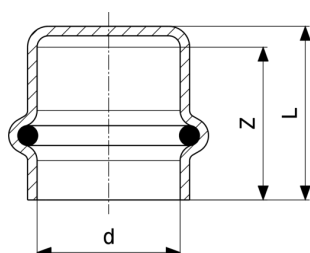
VK = velikost klíče



Sanpress Inox G-připojovací šroubení
 - ušlechtilá ocel
model 0263.1

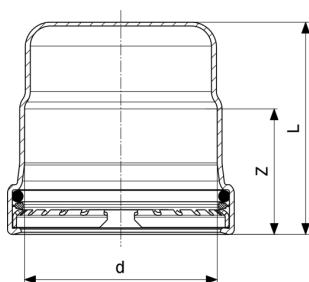
artikl	d	G	Z	L1	L2	VK
735 821	18	¾	15	45	8	30
735 838	22	1	16	48	8	37
735 845	28	1¼	18	52	10	46
735 852	35	1½	18	55	10	53
735 869	42	2	24	75	14	66
735 876	54	2¾	24	76	12	78

VK = velikost klíče



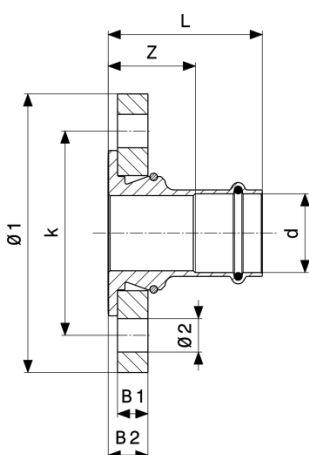
Sanpress Inox G-víčko
 - ušlechtilá ocel
model 0256

artikl	d	Z	L
487 232	15	23	26
487 249	18	23	26
487 256	22	24	27
487 263	28	25	28
487 270	35	27	31
487 287	42	36	41
487 294	54	40	44



Sanpress Inox G XL-víčko
- ušlechtilá ocel
model 0256.1XL

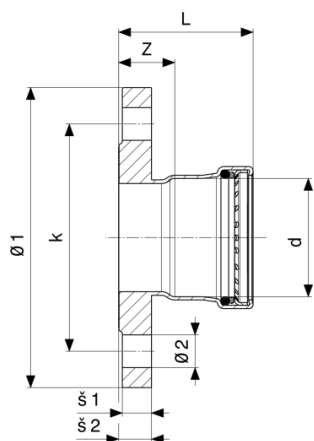
artikl	d	Z	L
578 640	64,0	43	78
578 633	76,1	50	85
578 657	88,9	50	85
578 664	108,0	60	95



Profipress G-přírubový přechod
- červený bronz
model 2659.5

artikl	DN	d	Z	L	š1	š2	Ø1	k	Ø2	n
490 669	25	28	42	65	16	21	115	85	14	4

k = Ø roztečné kružnice šroubů
n = počet otvorů



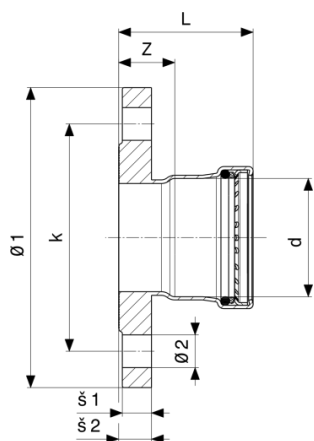
Sanpress Inox G-přírubový přechod
- ušlechtilá ocel
model 0259

artikl	DN	d	Z	L	k	š1	š2	Ø1	Ø2	n
735 777*	20	22	48	71	75	16	18	105	14	4
735 784	25	28	45	69	85	16	18	115	14	4
735 791	32	35	44	70	100	16	18	140	18	4
735 807	40	42	57	93	110	16	18	150	18	4
735 814	50	54	57	97	125	16	18	165	18	4

k = Ø roztečné kružnice šroubů

n = počet otvorů

* = dodávka už jen ze stávajících skladových zásob

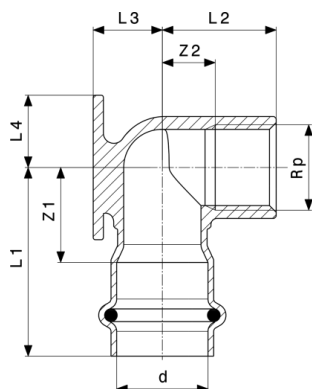


Sanpress Inox G XL-přírubový přechod
- ušlechtilá ocel
model 0259XL

artikl	DN	d	Z	L	š1	š2	Ø1	k	Ø2	n
641 757	50	64,0	30	73	15	17	165	125	18	4
578 534	65	76,1	29	79	15	17	180	145	18	8
578 541	80	88,9	31	81	17	19	200	160	18	8
578 510	100	108,0	31	91	17	19	220	180	18	8

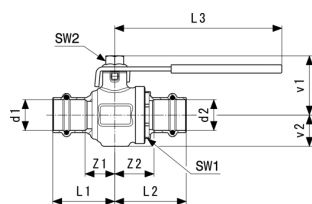
k = Ø roztečné kružnice šroubů

n = počet otvorů



Sanpress Inox G-nástěnka
- ušlechtilá ocel
model 0225.5

artikl	d	Rp	Z1	Z2	L1	L2	L3	L4
487 300	15	½	25	11	47	26	12	18
487 317	18	½	23	11	45	26	14	18
487 324	22	½	25	13	48	28	17	18
493 974	22	¾	27	13	50	30	17	20

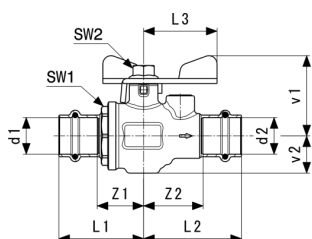


Profipress G-plynový kulový kohout
model 2670

artikl	d1	d2	Z1	Z2	L1	L2	L3	v1	v2	SW1
492 854	15	15	20	26	42	48	121	41	19	27
492 861	18	18	20	26	42	48	121	41	19	27
492 878	22	22	22	29	45	52	121	43	23	34
492 885	28	28	26	36	50	59	121	47	27	41

artikl	SW2
492 854	13
492 861	13
492 878	13
492 885	13

d = vnější průměr trubky
SW = velikost klíče



Profipress G-plynový kulový kohout model 2671

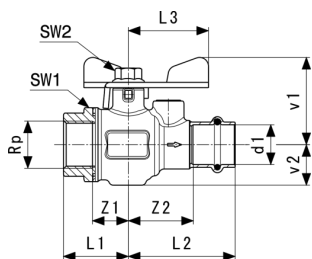
artikl	d1	d2	Z1	Z2	L1	L2	L3	v1	v2	SW1
587 437*	18		30	38	52	60	45	47	19	27
587 444	22	22	29	37	52	60	45	49	23	50
587 451	28	28	36	41	59	64	45	53	27	41

artikl	SW2
587 437*	13
587 444	13
587 451	13

d = vnější průměr trubky

SW = velikost klíče

* = dodávka už jen ze stávajících skladových zásob



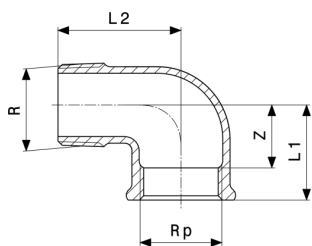
Profipress G-plynový kulový kohout model 2671.3

artikl	d	Rp	Z1	Z2	L1	L2	L3	v1	v2	SW1
587 468	22	¾	20	37	37	60	45	49	23	34
587 475*	28	¾	22	41	38	64	45	53	27	34
659 318	22	1	27	37	46	60	45	49	23	40
638 887	28	1	24	41	43	64	45	53	27	41

artikl	SW2
587 468	13
587 475*	13
659 318	13
638 887	13

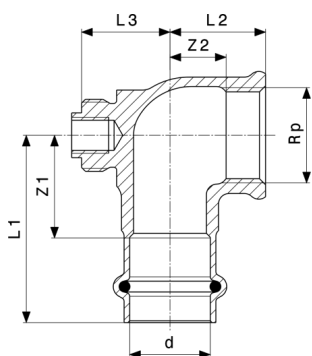
SW = velikost klíče

* = dodávka už jen ze stávajících skladových zásob



Připojovací koleno 90°
- červený bronz
model 2614.5

artikl	R	Rp	Z	L1	L2
444 792	1	1	19	39	50



Profipress G-připojovací koleno 90°
- červený bronz
model 2614.6

artikl	d	Rp	L1	L2	L3	Z1	Z2
475 079	22	3/4	52	27	15	29	16
473 730	22	1	53	36	15	29	17
473 747	28	1	53	33	18	29	20

Imprint

Viega s.r.o.

Zdíkovská 61/3030
150 00 Praha 5
IČO: 26740419
DIČ: CZ26740419

Provozovna:

Hrušovská 2969/13
702 00 Ostrava
Tel. 00420-595 054 933
Mail: info@viega.cz

Registrace: Městský soud v Praze, oddíl C, č. složky 90803
Odpovědná osoba: Stanislav Šeliga, jednatel

V případě sady Submittal Package se jedná o nezávazné informace, které jsou Vám poskytovány. Veškerý obsah této sady Submittal Package byl sestaven s maximální pečlivostí. Aktuálnost, správnost a úplnost informací však nelze zaručit. Sada Submittal Package není v případě objednávky součástí smlouvy.