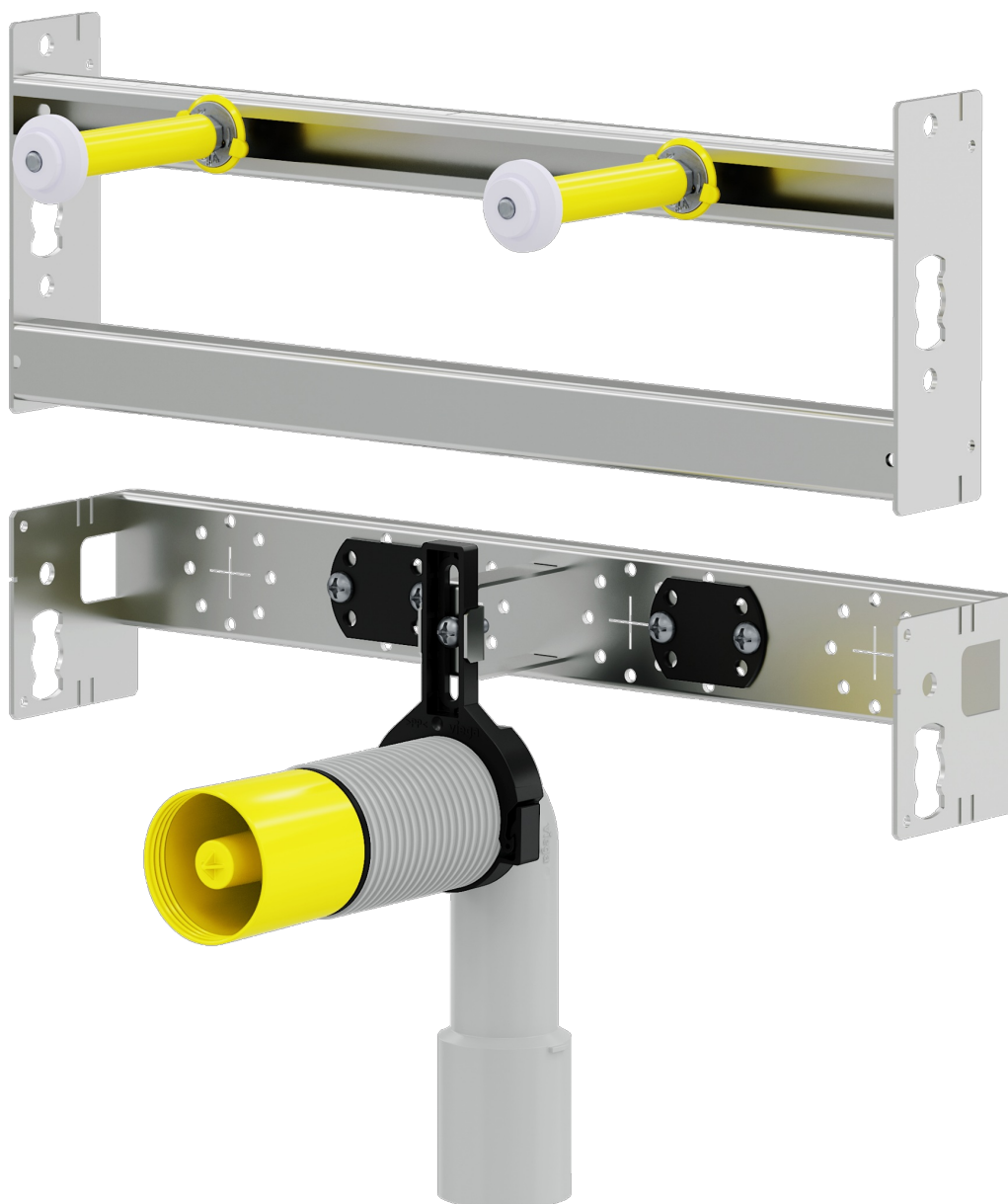


Prevista Dry Plus
indsendt pakke

DK



viega

Indholdsfortegnelse

1	Produktgruppebeskrivelse	3
2	Certifikater	4
3	Aftryk	5

Produktgruppebeskrivelse

Fleksibelt installationsvægsystem til let konstruktion (letvægtsvæg). Der er mulighed for en barrierefri samt handicapvenlig montering. Med monteringsskinne, skinneforbindelse, installationsvæg elementer og indbygningsklare sanitetsobjekt-moduler og armaturholdere. Til installationsvægge i delvis og fuld rumhøjde samt fritstående konstruktioner. består af: monteringsskinne, med stor bæreflade til beklædning, til direkte fastgørelse på gulve, lofter og vægge, skinneforbindelser til 45° og 90° forbindelser og skinnestanse til præcis, gratfri afkortning af monteringsskinnen

Installationsvæg elementer til:

WC, bidet, håndvask, urinal, armaturholder

Beklædning laves med:

Glasfiberforstærket, kerne imprægneret beklædningsplader af gipskarton med en tykkelse på 18 mm. Beklædningspaneler af gips til områder med høj fugtniveau, kommercielle beklædningspaneler.

Beregning af materialebehovet:

Den nødvendige skinnelængde beregnes ud fra arealet af installationsvæggen (bredde x højde) i m² ved hjælp af skinnefaktoren.

Overfladeareal (m²) x skinnefaktor = nødvendig skinnelængde (m)

skinnefaktor 4,5 til Prevista Dry installationselementer

skinnefaktor 5,5 for Prevista Dry Plus installationselementer

Skinnefaktoren erstatter ikke nøjagtig planlægning.

Brug Prevista Dry Plus konfigurator til detaljeret planlægning.

Note

Anvendelse af systemet til andre end de beskrevne anvendelsesområder og medier skal aftales med Viega!

Belastning: WC og bidet 400 kg, håndvask og urinal 150 kg, støtte- og holdegreb 100 kg! Opfylder de generelle krav til brand- og lydisolering. Du finder detaljerede oplysninger om brand- og lydisolering på Viegas hjemmeside eller hos din Viega partner.

Prevista Dry Plus konfigurator

Web applikation til hurtig og nem dimensionering og mængdeberegning af installationsvægsystemet Prevista Dry Plus.

Betjeningsplade konfigurator










Web applikation til indretning af badeværelser, applikationen giver nem og hurtig beregning og visualisering af den valgte betjeningsplade.

Forbehold for ændringer og fejl!

De aktuelle Z- og installationsdimensioner samt yderligere teknisk information kan findes på Viegas hjemmeside, www.viega.dk/downloads. Informationerne skal kontrolleres inden planlægning, udførelse og brug. Viegas produkter optimeres kontinuerligt.

Denne produktbeskrivelse indeholder vigtig information om valg af produkt og system, montering, idriftsættelse samt tilsigtet anvendelse og om nødvendige vedligeholdelsesforanstaltninger. Denne information om produkter, deres funktioner og anvendelsesteknikker er baseret på aktuelt gyldige standarder i Europa (f.eks. EN) og/eller i Tyskland (f.eks. DIN/DVGW). Enkelte passager i teksten kan henvise til tekniske forskrifter i Europa/Tyskland. Disse bør betragtes som anbefalinger til lande, hvor der ikke findes tilsvarende nationale krav. De relevante nationale love, standarder, forskrifter, direktiver og andre tekniske bestemmelser har højere prioritet end de tyske/europæiske direktiver, der er specificeret i denne produktbeskrivelse: Oplysningerne heri er ikke bindende for andre lande og regioner og skal opfattes som en anbefaling.

Certifikater

	<p>LGA certificate WELL classification Viega 3F "Prevista"</p>
	<p>LGA certificate WELL classification Viega 3H "Prevista"</p>
<p>VDMA</p>	<p>WELL Water Efficiency Label Home Prevista cistern</p>
<p>VDMA</p>	<p>WELL Water Efficiency Label Public Prevista concealed cistern</p>
	<p>WRAS Certificate WC Dual Flush</p>
	<p>WRAS Certificate Concealed WC cistern</p>
	<p>WRAS Certificate Concealed WC cistern</p>
	<p>WRAS Certificate Compact type float operated valve</p>
	<p>KIWA Product certificate Flushing Cisterns Model Viega Prevista 3H, Prevista 3 L</p>
	<p>KIWA Product Certificate Float operated valve</p>
	<p>ITB Certificate Prevista</p>



Aftryk

Viega GmbH & Co. KG

Viega Platz 1
57439 Attendorn
Germany
Phone: +49/2722/61-0
Fax: +49/2722/61-1566

The Viega GmbH & Co. KG is represented by the general partners: Viega Management B.V. (Managing directors: Michael Klenz, Sebastian Leigemann) and Viega Management GmbH (Managing directors: Michael Klenz, Sebastian Leigemann)

The Submittal Package contains non-binding information that is being provided to you. All contents in the Submittal Package have been compiled with the greatest possible care and attention. Despite this, we are unable to guarantee that the information is up to date, accurate and complete. Placing an order does not automatically render the Submittal Package part of the contract.