

## Megapress S

indsendt pakke



**viega**

# Indholdsfortegnelse

1	Produktgruppebeskrivelse	3
2	Anvendelsesområde	5
3	Tilladte rør	7
4	Certifikater	18
5	Z-mål	21
6	Aftryk	45

# Produktgruppebeskrivelse

Flowoptimeret presfittingsystem af ulegeret stål 1.0308 med en udvendig galvanisk zink-nikkelbelægning til sorte, forzinkede, industrielt lakerede og pulverlakerede stålrør. Presfitting med rustfri stål skæring til sikring af forbindelsens mekaniske belastningsevne. Velegnet til fordelingsledninger og stigstrengene i skakte og installationsvægge.

## Mærkning

Producent, rørdimension, batch, hvid prik på prestilslutningen, sort firkant med symbolet »Ikke godkendt til brugsvandsinstallationer«, hvid mærkat, der kan trækkes af, som presseindikator



## Presfittings med SC-Contur

Presfittings der ved en fejl ikke er blevet pressede registreres nemt ved tæthedsprøvningen.

Viega garanterer registreringen af upressede forbindelser i følgende trykzoner med vand, trykluft eller inerte gasser:

min. vandtryk: 0,1 MPa / 100 kPa / 1 bar / 14,5 PSI

maks. vandtryk: 0,65 MPa / 650 kPa / 6,5 bar / 94,3 PSI

min. lufttryk: 22 hPa / 2,2 kPa / 22 mbar / 0,3 PSI

maks. lufttryk: 0,3 MPa / 300 kPa / 3 bar / 43,5 PSI

## Pakning

FKM (fluorocarbon gummi), matsort, formonteret

## bemærk

Pressefittingssystemets tætningsmaterialer er udsat for termisk ældning, levetiden afhænger af medietemperaturen.

Jo højere medietemperatur, jo hurtigere termisk ældning af tætningsmaterialet.

I tilfælde af særlige driftsforhold, f.eks. i industrielle varmegenvindingsanlæg, er det nødvendigt at sammenligne oplysningerne fra producenten med oplysningerne på presfittingssystemet.

Hvis du anvender presfittingssystemet uden for de beskrevne anvendelsesområder, eller hvis du er i tvivl om det korrekte materialevalg, bedes du kontakte Viega.

## Dimension

D%–4, tilgængelige størrelser svarende til nationale regler og standarder

## Værktøj

Funktionssikkerheden på Viega presfittingsystemer afhænger først og fremmest af, at det presværktøj, der anvendes, er i perfekt stand. Ved Megapress S XL presforbindelser bruges Pressgun Press Booster. Viega presværktøjer skal regelmæssigt serviceres af autoriserede servicepartnere.

## anvendelsesområder

Industri- og anlægsbyggeri

Nær- og fjernvarmeanlæg iht. AGFW FW 524 (jf. bygningsindgangen, ≤ DN50)

Lukkede køle- og varmeanlæg

Trykluftanlæg

Brandsluknings- og sprinkleranlæg (bemærk den krævede mindste- og maksimale vægtykkelse)

System til teknisk gas (forespørgsel kræves)

**Note**

Anvendelse af systemet til andre end de beskrevne anvendelsesområder og medier skal aftales med Viega! Detaljerede oplysninger om anvendelser, begrænsninger og nationale normer og retningslinjer findes i produktinformationen, enten trykt eller på Viegas hjemmeside.

**Bemærk - standarder og godkendelser**

Velegnet til stålør ifølge EN 10255, EN 10220 / EN 10216-1, EN 10220 / EN 10217-1.

Ved anvendelse i varmesystemer skal VDI retningslinje 2035 og DIN EN 12828 overholdes.

Ikke egnet til brændstogasser iht. DVGW arbejdsseddel G 260 og brugsvandsinstallationer og andre åbne systemer.

**Driftsbetingelser**

driftstemperatur -5 ° C til +140 ° C (23 ° F til 284 ° F)

Presfittingsystemet Megapress S er designet til nominelt tryk PN 16.

**Materiale presfitting**

Stål 1.0308

**Bemærk - beskyttelse mod ekstern korrosion**

Presfittings er optimalt beskyttet mod korrosion med en zink-nikkelbelægning – f.eks. i tilfælde af kondensvand i køleanlæg.

Det anvendte rør skal være beskyttet med egnet korrosionsbeskyttelse – overhold producentens oplysninger. Rør og fittings skal isoleres i overensstemmelse med de almindeligt anerkendte tekniske regler.

**Forbehold for ændringer og fejl!**

De aktuelle Z- og installationsdimensioner samt yderligere teknisk information kan findes på Viegas hjemmeside, [www.viega.dk/downloads](http://www.viega.dk/downloads). Informationerne skal kontrolleres inden planlægning, udførelse og brug. Viegas produkter optimeres kontinuerligt.

Denne produktbeskrivelse indeholder vigtig information om valg af produkt og system, montering, idriftsættelse samt tilsigtet anvendelse og om nødvendige vedligeholdelsesforanstaltninger. Denne information om produkter, deres funktioner og anvendelsesteknikker er baseret på aktuelt gyldige standarder i Europa (f.eks. EN) og/eller i Tyskland (f.eks. DIN/DVGW). Enkelte passager i teksten kan henvise til tekniske forskrifter i Europa/Tyskland. Disse bør betragtes som anbefalinger til lande, hvor der ikke findes tilsvarende nationale krav. De relevante nationale love, standarder, forskrifter, direktiver og andre tekniske bestemmelser har højere prioritet end de tyske/europæiske direktiver, der er specificeret i denne produktbeskrivelse: Oplysningerne heri er ikke bindende for andre lande og regioner og skal opfattes som en anbefaling.

# Anvendelsesområde

**systemnavn:** Megapress S

Anvendelsesområde	egenskaber	værdier
<b>kølevand (lukket kredsløb)</b>  korrosionsbeskyttelse for ulegerede stålrør iht. AGI Q151 åbne systemer efter aftale	maks. driftstryk	1,6 MPa / 16 bar / 232,1 psi
	min. driftstemperatur	-5 °C / 23 °F
	maks. driftstemperatur	140 °C / 284 °F
<b>frostbeskyttelsesmiddel</b>  Antifrogen N / Clariant Antifrogen L / Clariant Antifrogen Sol (solvarmeanlæg) / Clariant ethylenglykol (ethan-1,2-diol) propylenglykol (1,2-propandiol) Tyfoxit / Tyforop-Chemie Tyfocor / Tyforop-Chemie korrosionsbeskyttelse for ulegerede stålrør iht. AGI Q151	maks. driftstryk	1,6 MPa / 16 bar / 232,1 psi
	min. driftstemperatur	-5 °C / 23 °F
	maks. driftstemperatur	140 °C / 284 °F
<b>varmeanlæg</b>  iht. DIN EN 12 828	maks. driftstryk	1,6 MPa / 16 bar / 232,1 psi
	maks. driftstemperatur	105 °C / 221 °F
<b>mineralolie SAE</b>  ½-4	maks. driftstryk	1,6 MPa / 16 bar / 232,1 psi
	maks. driftstemperatur	70 °C / 158 °F
<b>palmeolie</b>  efter aftale med fabrikken Attendorn	maks. driftstryk	1 MPa / 10 bar / 145 psi
	maks. driftstemperatur	70 °C / 158 °F
<b>rapsoolie</b>  DIN W 51805 efter aftale med fabrikken Attendorn	maks. driftstryk	1 MPa / 10 bar / 145 psi
	maks. driftstemperatur	70 °C / 158 °F
<b>sojaolie</b>  efter aftale med fabrikken Attendorn	maks. driftstryk	1 MPa / 10 bar / 145 psi
	maks. driftstemperatur	70 °C / 158 °F
<b>solsikkeolie</b>  efter aftale med fabrikken Attendorn	maks. driftstryk	1 MPa / 10 bar / 145 psi
	maks. driftstemperatur	70 °C / 158 °F
<b>biodiesel</b>  EN 14214	maks. driftstryk	1 MPa / 10 bar / 145 psi
	maks. driftstemperatur	70 °C / 158 °F
<b>trykluft</b>  uden forureninger næsten fri for kondensat	maks. driftstryk	1,6 MPa / 16 bar / 232,1 psi
	maks. driftstemperatur	60 °C / 140 °F
<b>argon</b>  ¾-2	maks. driftstryk	1,6 MPa / 16 bar / 232,1 psi
	maks. driftstemperatur	60 °C / 140 °F
<b>argon</b>  2½-4	maks. driftstryk	1 MPa / 10 bar / 145 psi
	maks. driftstemperatur	60 °C / 140 °F

**systemnavn:** Megapress S

Anvendelsesområde	egenskaber	værdier
<b>carbogen</b> kulstofdioxid + ilt tør 3/8-2	maks. driftstryk	1,6 MPa / 16 bar / 232,1 psi
	maks. driftstemperatur	60 °C / 140 °F
<b>carbogen</b> kulstofdioxid + ilt tør 2 1/2-4	maks. driftstryk	1 MPa / 10 bar / 145 psi
	maks. driftstemperatur	60 °C / 140 °F
<b>kvælstof</b> efter fordamperen 3/8-2	maks. driftstryk	1,6 MPa / 16 bar / 232,1 psi
	maks. driftstemperatur	60 °C / 140 °F
<b>kvælstof</b> efter fordamperen d 64,0-108,0	maks. driftstryk	1 MPa / 10 bar / 145 psi
	maks. driftstemperatur	60 °C / 140 °F
<b>vakuum</b> P (absolut) = 1hPa	maks. driftstemperatur	70 °C / 158 °F
<b>formeringsgas (tør/svejsebeskyttelsesgas)</b> argon + kulstofdioxid – (eksempel Corgon) 3/8-2	maks. driftstryk	1,6 MPa / 16 bar / 232,1 psi
	maks. driftstemperatur	60 °C / 140 °F
<b>formeringsgas (tør/svejsebeskyttelsesgas)</b> argon + kulstofdioxid – (eksempel Corgon) 2 1/2-4	maks. driftstryk	1 MPa / 10 bar / 145 psi
	maks. driftstemperatur	60 °C / 140 °F
<b>kondensat</b> fra vanddamp efter aftale med fabrikken Attendorn	maks. driftstryk	1,6 MPa / 16 bar / 232,1 psi
	maks. driftstemperatur	110 °C / 230 °F

# Tilladte rør

standard	størrelse og genvindtype	DN	udvendig Ø	vægtykkelse
ulegeret stål iht. DIN EN 10255 mellemste serie (M) svejsset	¾	10	17,2	2,3
	½	15	21,3	2,6
	¾	20	26,9	
	1	25	33,7	3,2
	1¼	32	42,4	
	1½	40	48,3	
	2	50	60,3	3,6
ulegeret stål iht. DIN EN 10255 mellemste serie (M) sømløs	¾	10	17,2	2,3
	½	15	21,3	2,6
	¾	20	26,9	
	1	25	33,7	3,2
	1¼	32	42,4	
	1½	40	48,3	
	2	50	60,3	3,6
ulegeret stål iht. DIN EN 10255 tung serie (H) svejsset	¾	10	17,2	2,9
	½	15	21,3	3,2
	¾	20	26,9	
	1	25	33,7	4,0
	1¼	32	42,4	
	1½	40	48,3	
	2	50	60,3	4,5
ulegeret stål iht. DIN EN 10255 tung serie (H) sømløs	¾	10	17,2	2,9
	½	15	21,3	3,2
	¾	20	26,9	
	1	25	33,7	4,0
	1¼	32	42,4	
	1½	40	48,3	
	2	50	60,3	4,5
ulegeret stål iht. DIN EN 10255 rørtype L rørtype L1 svejsset	¾	10	17,2	2,0
	½	15	21,3	2,3
	¾	20	26,9	
	1	25	33,7	2,9
	1¼	32	42,4	
	1½	40	48,3	
	2	50	60,3	3,2

standard	størrelse og genvindtype	DN	udvendig Ø	vægtykkelse
ulegeret stål iht. DIN EN 10255 rørtype L rørtype L1 sømløs	¾	10	17,2	2,0
	½	15	21,3	2,3
	¾	20	26,9	
	1	25	33,7	2,9
	1¼	32	42,4	
	1½	40	48,3	
	2	50	60,3	3,2
ulegeret stål iht. DIN EN 10255 rørtype L2 svejset	¾	10	17,2	1,8
	½	15	21,3	2,0
	¾	20	26,9	2,3
	1	25	33,7	2,6
	1¼	32	42,4	
	1½	40	48,3	2,9
	2	50	60,3	
ulegeret stål iht. DIN EN 10255 rørtype L2 sømløs	¾	10	17,2	1,8
	½	15	21,3	2,0
	¾	20	26,9	2,3
	1	25	33,7	2,6
	1¼	32	42,4	
	1½	40	48,3	2,9
	2	50	60,3	
ulegeret stål iht. DIN EN 10217-1 rørserie 1 svejset	¾	10	17,2	1,4
				1,6
				1,8
				2,0
				2,3
				2,6
				2,9
	3,2			
	3,6			
	4,0			
	½	15	21,3	1,4
				1,6
				1,8
				2,0
2,3				
2,6				
2,9				
3,2				
3,6				
4,0				
4,5				



standard	størrelse og genvindtype	DN	udvendig Ø	vægtykkelse
ulegeret stål iht. DIN EN 10217-1 rørserie 1 svejset	¾	20	26,9	1,4
				1,6
				1,8
				2,0
				2,3
				2,6
				2,9
				3,2
				3,6
				4,0
4,5				
5,0				
1	25	33,7	1,4	
			1,6	
			1,8	
			2,0	
			2,3	
			2,6	
			2,9	
			3,2	
			3,6	
			4,0	
4,5				
5,0				
5,6				
6,3				
7,1				
8,0				
1¼	32	42,4	1,4	
			1,6	
1½	40	48,3	1,8	
			2,0	
			2,3	
			2,6	
			2,9	
			3,2	
			3,6	
			4,0	
			4,5	
			5,0	
5,6				
6,3				
7,1				
8,0				
8,8				
2	50	60,3	1,4	
			1,6	
			1,8	
			2,0	
			2,3	
			2,6	
			2,9	
			3,2	
			3,6	
			4,0	
4,5				
5,0				
5,6				
6,3				
7,1				
8,0				
8,8				
10,0				

standard	størrelse og genvindtype	DN	udvendig Ø	vægtykkelse
ulegeret stål iht. DIN EN 10216-1 rørserie 1 sømløs	¾	10	17,2	1,8
				2,0
				2,3
				2,6
				2,9
¾	15	21,3	21,3	3,2
				3,6
				4,0
				4,5
				5,0
¾	20	26,9	26,9	2,0
				2,3
				2,6
				2,9
				3,2
¾	20	26,9	26,9	3,6
				4,0
				4,5
				5,0
				5,6
¾	20	26,9	26,9	6,3
				7,1
				8,0
				2,3
				2,6
1	25	33,7	33,7	2,9
				3,2
				3,6
				4,0
				4,5
1	25	33,7	33,7	5,0
				5,6
				6,3
				7,1
				8,0
1	25	33,7	33,7	8,8
				2,6
				2,9
				3,2
				3,6
1¼	32	42,4	42,4	4,0
				4,5
				5,0
				5,6
				6,3
1¼	32	42,4	42,4	7,1
				8,0
				8,8
				10,0
				2,6

standard	størrelse og genvindtype	DN	udvendig Ø	vægtykkelse
ulegeret stål iht. DIN EN 10216-1 rørserie 1 sømløs	1½	40	48,3	2,6
				2,9
				3,2
				3,6
				4,0
				4,5
				5,0
				5,6
				6,3
				7,1
				8,0
				8,8
				10,0
				11,0
12,5				
ulegeret stål iht. DIN EN 10216-1 rørserie 1 sømløs	2	50	60,3	2,9
				3,2
				3,6
				4,0
				4,5
				5,0
				5,6
				6,3
				7,1
				8,0
				8,8
				10,0
				11,0
				12,5
14,2				
16,0				
ulegeret stål iht. DIN EN 10216-1 rørserie 2 sømløs				2,6
				2,9
				3,2
				3,6
				4,0
				4,5
				5,0
				5,6
				6,3
				7,1
ulegeret stål iht. DIN EN 10217-1 rørserie 2 svejset	-	32	38,0	1,4
				1,6
				1,8
				2,0
				2,3
				2,6
				2,9
				3,2
				3,6
				4,0
4,5				
5,0				
5,6				
6,3				
7,1				
8,0				
8,8				

standard	størrelse og genvindtype	DN	udvendig Ø	vægtykkelse
ulegeret stål iht. DIN EN 10216-1 rørserie 3 sømløs		40	44,5	2,6
				2,9
				3,2
				3,6
				4,0
				4,5
				5,0
				5,6
				6,3
				7,1
				8,0
				8,8
ulegeret stål iht. DIN EN 10217-1 rørserie 3 svejset	-	40	44,5	10,0
				11,0
				12,5
				1,4
				1,6
				1,8
				2,0
				2,3
				2,6
				2,9
				3,2
				3,6
4,0				
4,5				
5,0				
5,6				
6,3				
7,1				
8,0				
8,8				
ulegeret stål iht. DIN EN 10216-1 rørserie 2 sømløs		50	57,0	2,9
				3,2
				3,6
				4,0
				4,5
				5,0
				5,6
				6,3
				7,1
				8,0
				8,8
				8,8
				10,0
				11,0
12,5				
14,2				

standard	størrelse og genvindtype	DN	udvendig Ø	vægtykkelse
ulegeret stål iht. DIN EN 10217-1 rørserie 2 svejset	-	50	57,0	1,4
				1,6
				1,8
				2,0
				2,3
				2,6
				2,9
				3,2
				3,6
				4,0
				4,5
				5,0
				5,6
6,3				
7,1				
8,0				
8,8				
10,0				
ulegeret stål iht. DIN EN 10216-1 rørserie 1 sømløs				2,9
				3,2
				3,6
				4,0
				4,5
				5,0
				5,6
				6,3
				7,1
				8,0
				8,8
				10,0
				11,0
12,5				
14,2				
16,0				
17,5				
20,0				
ulegeret stål iht. DIN EN 10217-1 rørserie 1 svejset	2½	65	76,1	1,4
				1,6
				1,8
				2,0
				2,3
				2,6
				2,9
				3,2
				3,6
				4,0
				4,5
				5,0
				5,6
6,3				
7,1				
8,0				
8,8				
10,0				
ulegeret stål iht. DIN EN 10255 tung serie (H) svejset				4,5
ulegeret stål iht. DIN EN 10255 tung serie (H) sømløs				4,5

standard	størrelse og genvindtype	DN	udvendig Ø	vægtykkelse
ulegeret stål iht. DIN EN 10255 mellemste serie (M) svejset	2½	65	76,1	3,6
ulegeret stål iht. DIN EN 10255 mellemste serie (M) sømløs				
ulegeret stål iht. DIN EN 10255 rørtype L rørtype L1 svejset				3,2
ulegeret stål iht. DIN EN 10255 rørtype L rørtype L1 sømløs				
ulegeret stål iht. DIN EN 10255 rørtype L2 svejset				
ulegeret stål iht. DIN EN 10255 rørtype L2 sømløs				
ulegeret stål iht. DIN EN 10216-1 rørserie 1 sømløs	3	80	88,9	3,2 3,6 4,0 4,5 5,0 5,6 6,3 7,1 8,0 8,8 10,0 11,0 12,5 14,2 16,0 17,5 20,0 22,2 25,0











standard	størrelse og genvindtype	DN	udvendig Ø	vægtykkelse
ulegeret stål iht. DIN EN 10217-1 rørserie 1 svejset	3	80	88,9	1,4
				1,6
				1,8
				2,0
				2,3
				2,6
				2,9
				3,2
				3,6
				4,0
				4,5
5,0				
5,6				
6,3				
7,1				
8,0				
8,8				
10,0				
ulegeret stål iht. DIN EN 10255 tung serie (H) svejset				5,0
ulegeret stål iht. DIN EN 10255 tung serie (H) sømløs				5,0
ulegeret stål iht. DIN EN 10255 mellemste serie (M) svejset				4,0
ulegeret stål iht. DIN EN 10255 mellemste serie (M) sømløs				4,0
ulegeret stål iht. DIN EN 10255 rørtype L svejset				3,2
ulegeret stål iht. DIN EN 10255 rørtype L sømløs				3,2
ulegeret stål iht. DIN EN 10255 rørtype L1 svejset				3,6
ulegeret stål iht. DIN EN 10255 rørtype L1 sømløs				3,6
ulegeret stål iht. DIN EN 10255 rørtype L2 svejset				3,2
ulegeret stål iht. DIN EN 10255 rørtype L2 sømløs				3,2










standard	størrelse og genvindtype	DN	udvendig Ø	vægtykkelse
ulegeret stål iht. DIN EN 10216-1 rørserie 1 sømløs				3,6
				4,0
				4,5
				5,0
				5,6
				6,3
				7,1
				8,0
				8,8
				10,0
				11,0
				12,5
				14,2
				16,0
				ulegeret stål iht. DIN EN 10217-1 rørserie 1 svejset
20,0				
22,2				
25,0				
28,0				
30,0				
32,0				
1,4				
1,6				
1,8				
2,0				
2,3				
2,6				
2,9				
3,2				
3,6				
4,0				
4,5				
5,0				
5,6				
6,3				
7,1				
8,0				
8,8				
10,0				
11,0				
ulegeret stål iht. DIN EN 10255 tung serie (H) svejset				5,4
ulegeret stål iht. DIN EN 10255 tung serie (H) sømløs				5,4
ulegeret stål iht. DIN EN 10255 mellemste serie (M) svejset				4,5
ulegeret stål iht. DIN EN 10255 mellemste serie (M) sømløs				4,5
ulegeret stål iht. DIN EN 10255 rørtype L svejset				3,6



standard	størrelse og genvindtype	DN	udvendig Ø	vægtykkelse
ulegeret stål iht. DIN EN 10255 rørtype L sømløs	4	100	114,3	3,6
ulegeret stål iht. DIN EN 10255 rørtype L1 svejset				4,0
ulegeret stål iht. DIN EN 10255 rørtype L1 sømløs				3,6
ulegeret stål iht. DIN EN 10255 rørtype L2 svejset				
ulegeret stål iht. DIN EN 10255 rørtype L2 sømløs				

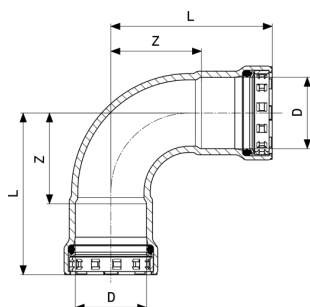
# Certifikater

	<p><b>AMTEC Certificate</b>          Profipress, Sanpress, Sanpress Inox, Prestabo, Megapress, Profipress G, Sanpress Inox G, Megapress G</p>
	<p><b>DNV GL Type Approval Certificate</b>          Megapress</p>
	<p><b>DNV GL Type Approval Certificate</b>          Megapress Push-in Connection</p>
	<p><b>TÜV Association Certificate</b>          Megapress (DN 10 - DN 100)</p>
	<p><b>VdS certificate</b>          Megapress (DN 20 - DN 100)</p>
	<p><b>Bureau Veritas Type Approval Certificate</b>          Megapress</p>
	<p><b>CSTB Certificate</b>          Megapress/megapress S</p>
	<p><b>CSTB QB Certificate</b>          Megapress/Megapress S</p>
	<p><b>BSI Kitemark Certificate</b>          Megapress, Megapress S, Megapress G</p>
	<p><b>RINA Type Approval Certificate</b>          Megapress, Megapress (S) XL , Megapress G</p>

	<p><b>ITB National Technical Assessment</b> Megapress, Megapress S</p>
	<p><b>ITB National Technical Assessment</b> Megapress, Megapress S</p>
	<p><b>ITB Certificate of Constancy of Performance</b> Megapress, Megapress S</p>
<p>EITS</p>	<p><b>EITS Technical Approval</b> Megapress, Megapress S, Megapress SXL</p>
<p>EITS</p>	<p><b>EITS Certificate</b> Megapress, Megapress S, Megapress S XL</p>
<p>SBSC</p>	<p><b>SBSC Certificate</b> Megapress, Megapress S, Megapress S XL</p>
	<p><b>ABS Approval Certificate</b> MegaPress, MegaPress G, Megapress FKM</p>
	<p><b>FM Approval Certificate</b> MegaPress FKM</p>
	<p><b>FM Approval Certificate</b> MegaPress XL</p>
	<p><b>IAPMO Certificate</b> MegaPress &amp; MegaPress FKM</p>
	<p><b>IAPMO Certificate</b> Metallic Press-Connect Fittings for Piping and Tubing Systems</p>
	<p><b>ICC Certificate MegaPress</b> MegaPress &amp; MegaPress FKM</p>

	<p><b>ICC Certificate Seismic</b> Seismic Certificate for ProPress &amp; MegaPress</p>
	<p><b>UL213 Certificate MP &amp; MP FKM</b> MegaPress and MegaPress FKM</p>

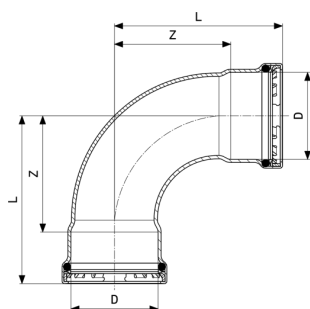
# Z-mål



**Megapress S bøjning 90°**  
 - ulegeret stål, zink-nikkelbelægning  
**model 4316**

art.nr.	VdS	DN	D	Z	L
<b>769 819</b>		10	3/8	25	49
<b>769 826</b>		15	1/2	30	57
<b>769 833</b>	✓	20	3/4	35	64
<b>769 840</b>	✓	25	1	44	78
<b>769 857</b>	✓	32	1 1/4	51	97
<b>769 864</b>	✓	40	1 1/2	58	105
<b>769 871</b>	✓	50	2	71	121

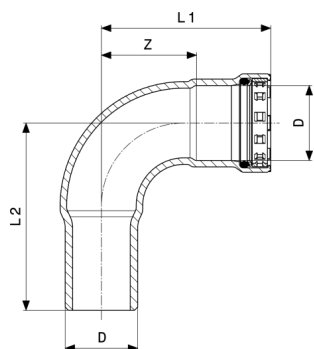
VdS = VdS-godkendelse (tysk sikkerhedsgodkendelse)



**Megapress S XL bøjning 90°**  
 - ulegeret stål, zink-nikkelbelægning  
**model 4216XL**

art.nr.	VdS	DN	D	Z	L
<b>751 616</b>	✓	65	2 1/2	104	150
<b>751 623</b>	✓	80	3	121	180
<b>751 630</b>	✓	100	4	150	230

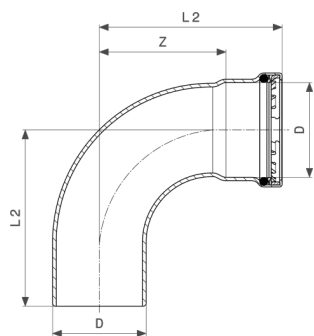
VdS = VdS-godkendelse (tysk sikkerhedsgodkendelse)



**Megapress S bøjning 90°**  
 - ulegeret stål, zink-nikkelbelægning  
**model 4316.1**

art.nr.	VdS	DN	D	Z	L1	L2
<b>769 956</b>		10	3/8	25	49	56
<b>769 963</b>		15	1/2	30	57	65
<b>769 970</b>	✓	20	3/4	35	64	71
<b>769 987</b>	✓	25	1	44	78	86
<b>769 994</b>	✓	32	1 1/4	51	97	102
<b>770 006</b>	✓	40	1 1/2	58	105	107
<b>770 013</b>	✓	50	2	71	121	129

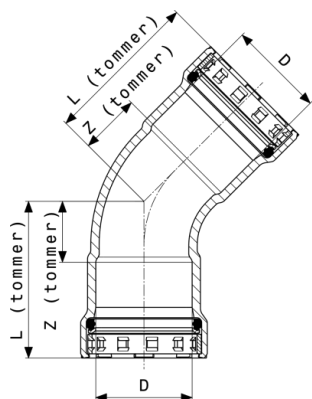
VdS = VdS-godkendelse (tysk sikkerhedsgodkendelse)



**Megapress S XL bøjning 90°**  
 - ulegeret stål, zink-nikkelbelægning  
**model 4216.1XL**

art.nr.	VdS	DN	D	Z	L1	L2
<b>751 678</b>	✓	65	2 1/2	103	149	144
<b>751 685</b>	✓	80	3	120	179	173
<b>751 692</b>	✓	100	4	150	230	223

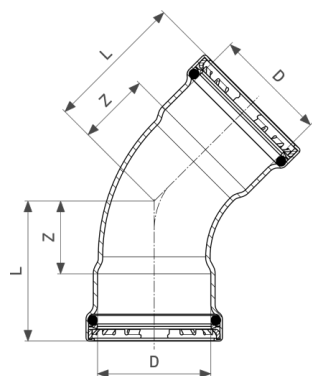
VdS = VdS-godkendelse (tysk sikkerhedsgodkendelse)



**Megapress S bøjning 45°**  
 - ulegeret stål, zink-nikkelbelægning  
**model 4326**

art.nr.	VdS	DN	D	Z	L
<b>769 888</b>		10	¾	13	37
<b>769 895</b>		15	½	15	42
<b>769 901</b>	✓	20	¾	18	48
<b>769 918</b>	✓	25	1	22	56
<b>769 925</b>	✓	32	1¼	25	71
<b>769 932</b>	✓	40	1½	28	76
<b>769 949</b>	✓	50	2	34	84

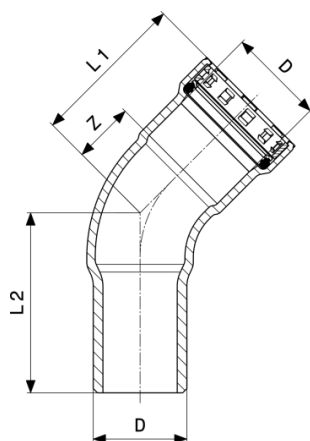
VdS = VdS-godkendelse (tysk sikkerhedsgodkendelse)



**Megapress S XL bøjning 45°**  
 - ulegeret stål, zink-nikkelbelægning  
**model 4226XL**

art.nr.	VdS	DN	D	Z	L
<b>751 647</b>	✓	65	2½	49	95
<b>751 654</b>	✓	80	3	57	116
<b>751 661</b>	✓	100	4	70	150

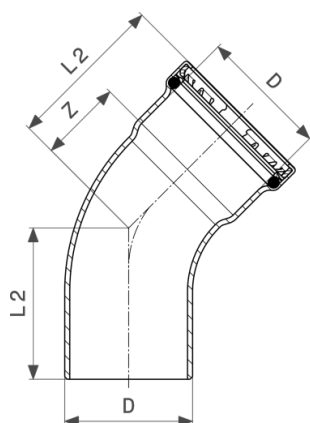
VdS = VdS-godkendelse (tysk sikkerhedsgodkendelse)



**Megapress S bøjning 45°**  
 - ulegeret stål, zink-nikkelbelægning  
**model 4326.1**

art.nr.	VdS	DN	D	Z	L1	L2
770 020		10	3/8	13	37	43
770 037		15	1/2	15	42	50
770 044	✓	20	3/4	18	48	54
770 051	✓	25	1	22	56	64
770 068	✓	32	1 1/4	25	71	76
770 075	✓	40	1 1/2	28	76	78
770 082	✓	50	2	34	84	91

VdS = VdS-godkendelse (tysk sikkerhedsgodkendelse)

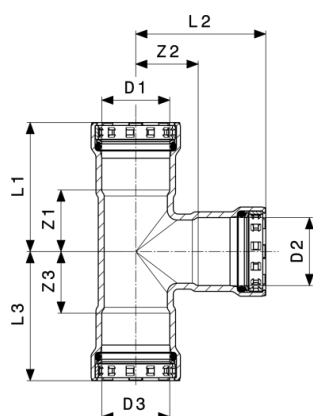


**Megapress S XL bøjning 45°**  
 - ulegeret stål, zink-nikkelbelægning  
**model 4226.1XL**

art.nr.	VdS	DN	D	Z	L1	L2
751 708	✓	65	2 1/2	49	95	90
751 715	✓	80	3	57	116	110
751 722	✓	100	4	70	150	143

VdS = VdS-godkendelse (tysk sikkerhedsgodkendelse)



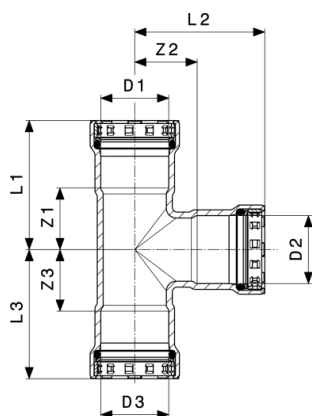


**Megapress S T-stykke**  
 - ulegeret stål, zink-nikkelbelægning  
 model 4318

art.nr.	VdS	DN	D1	D2	D3	Z1	Z2	Z3	L1	L2
770 150		10	3/8	3/8	3/8	22	21	22	46	45
770 167		15	1/2	1/2	1/2	25	24	25	52	51
770 174	✓	20	3/4	3/4	3/4	28	27	28	58	57
770 228		25	1	1/2	1	31	31	31	65	58
770 181	✓	25	1	1	1	31	32	31	65	66
770 235	✓	32	1 1/4	3/4	1 1/4	36	35	36	82	65
770 198	✓	32	1 1/4	1 1/4	1 1/4	36	35	36	82	81
770 242		40	1 1/2	1/2	1 1/2	40	37	40	87	64
770 259	✓	40	1 1/2	1	1 1/2	40	38	40	87	72
770 204	✓	40	1 1/2	1 1/2	1 1/2	40	39	40	87	87
770 266	✓	50	2	3/4	2	46	46	46	96	75
770 273	✓	50	2	1 1/4	2	46	45	46	96	92
770 211	✓	50	2	2	2	45	46	45	95	96

art.nr.	VdS	DN	D1	D2	D3	L3
770 150		10	3/8	3/8	3/8	46
770 167		15	1/2	1/2	1/2	52
770 174	✓	20	3/4	3/4	3/4	58
770 228		25	1	1/2	1	65
770 181	✓	25	1	1	1	65
770 235	✓	32	1 1/4	3/4	1 1/4	82
770 198	✓	32	1 1/4	1 1/4	1 1/4	82
770 242		40	1 1/2	1/2	1 1/2	87
770 259	✓	40	1 1/2	1	1 1/2	87
770 204	✓	40	1 1/2	1 1/2	1 1/2	87
770 266	✓	50	2	3/4	2	96

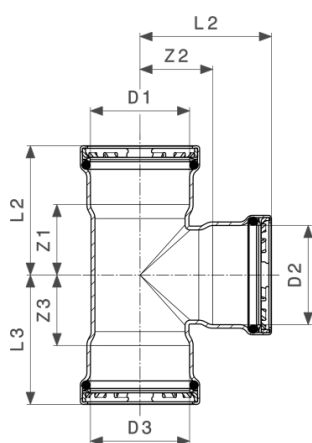
VdS = VdS-godkendelse (tysk sikkerhedsgodkendelse)



**Megapress S T-stykke**  
 - ulegeret stål, zink-nikkelbelægning  
**model 4318**

art.nr.	VdS	DN	D1	D2	D3	L3
<b>770 273</b>	✓	50	2	1¼	2	96
<b>770 211</b>	✓	50	2	2	2	95

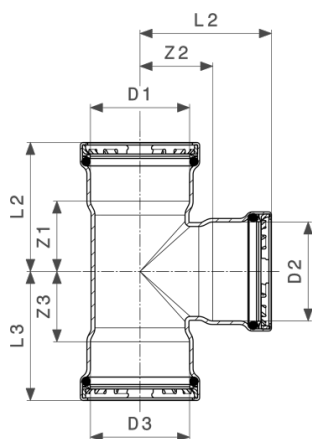
VdS = VdS-godkendelse (tysk sikkerhedsgodkendelse)



**Megapress S XL T-stykke**  
 - ulegeret stål, zink-nikkelbelægning  
**model 4218XL**

art.nr.	VdS	DN	D1	D2	D3	Z1	Z2	Z3	L1	L2
<b>751 944</b>	✓	65	2½	1	2½	34	52	34	80	86
<b>751 968</b>	✓	65	2½	1¼	2½	38	52	38	84	98
<b>751 975</b>	✓	65	2½	1½	2½	44	53	44	90	100
<b>751 982</b>	✓	65	2½	2	2½	55	52	55	101	102
<b>751 524</b>	✓	65	2½	2½	2½	55	57	55	101	102
<b>751 999</b>	✓	80	3	1	3	42	58	42	100	92
<b>752 002</b>	✓	80	3	1¼	3	44	59	44	103	105
<b>752 019</b>	✓	80	3	1½	3	47	59	47	105	107
<b>752 026</b>	✓	80	3	2	3	54	59	54	112	109
<b>752 033</b>	✓	80	3	2½	3	59	64	59	118	110

VdS = VdS-godkendelse (tysk sikkerhedsgodkendelse)

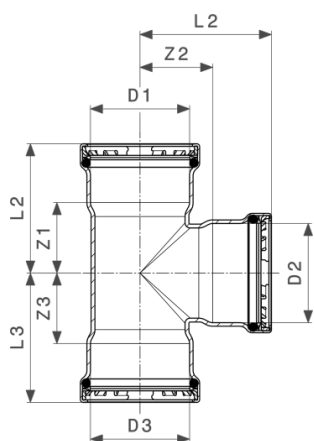


**Megapress S XL T-stykke**  
 - ulegeret stål, zink-nikkelbelægning  
**model 4218XL**

art.nr.	VdS	DN	D1	D2	D3	Z1	Z2	Z3	L1	L2
751 548	✓	80	3	3	3	66	64	66	124	123
752 040	✓	100	4	1	4	42	73	42	122	107
752 057	✓	100	4	1¼	4	46	73	46	126	119
752 064	✓	100	4	1½	4	48	74	48	128	121
752 071	✓	100	4	2	4	56	74	56	136	123
752 088	✓	100	4	2½	4	61	78	61	141	124
752 095	✓	100	4	3	4	68	78	68	148	137
751 531	✓	100	4	4	4	83	79	83	163	159

art.nr.	VdS	DN	D1	D2	D3	L3
751 944	✓	65	2½	1	2½	80
751 968	✓	65	2½	1¼	2½	84
751 975	✓	65	2½	1½	2½	90
751 982	✓	65	2½	2	2½	101
751 524	✓	65	2½	2½	2½	101
751 999	✓	80	3	1	3	100
752 002	✓	80	3	1¼	3	103
752 019	✓	80	3	1½	3	105
752 026	✓	80	3	2	3	112
752 033	✓	80	3	2½	3	118
751 548	✓	80	3	3	3	124
752 040	✓	100	4	1	4	122
752 057	✓	100	4	1¼	4	126
752 064	✓	100	4	1½	4	128
752 071	✓	100	4	2	4	136

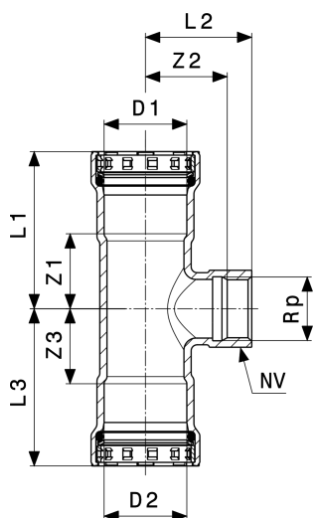
VdS = VdS-godkendelse (tysk sikkerhedsgodkendelse)



**Megapress S XL T-stykke**  
- ulegeret stål, zink-nikkelbelægning  
**model 4218XL**

art.nr.	VdS	DN	D1	D2	D3	L3
<b>752 088</b>	✓	100	4	2½	4	141
<b>752 095</b>	✓	100	4	3	4	148
<b>751 531</b>	✓	100	4	4	4	163

VdS = VdS-godkendelse (tysk sikkerhedsgodkendelse)

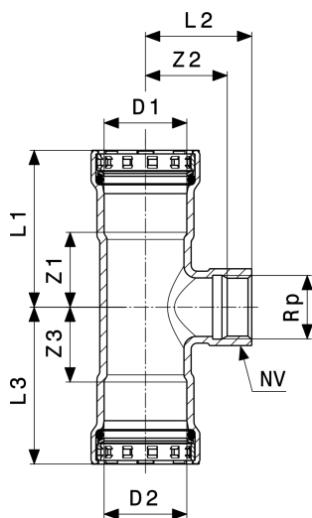


**Megapress S T-stykke**  
- ulegeret stål, zink-nikkelbelægning  
**model 4317.2**

art.nr.	VdS	DN	Rp	D1	D2	Z1	Z2	Z3	L1	L2
<b>770 280</b>		15	½	½	½	25	26	25	52	36
<b>770 297</b>	✓	20	½	¾	¾	28	29	28	58	39
<b>770 303</b>	✓	25	¾	1	1	31	34	31	65	44
<b>770 310</b>	✓	32	¾	1¼	1¼	36	30	36	82	46
<b>770 327</b>	✓	40	¾	1½	1½	40	40	40	87	50
<b>770 334</b>	✓	50	¾	2	2	46	48	46	96	58

VdS = VdS-godkendelse (tysk sikkerhedsgodkendelse)

NV = nøglevidde

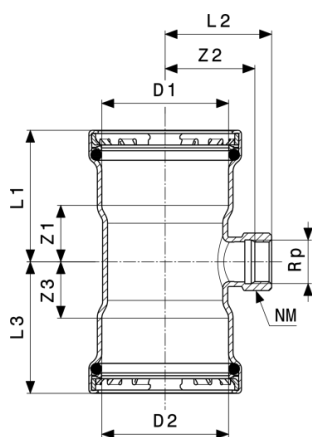


**Megapress S T-stykke**  
- ulegeret stål, zink-nikkelbelægning  
**model 4317.2**

art.nr.	VdS	DN	Rp	D1	D2	L3	NV
<b>770 280</b>		15	½	½	½	52	27
<b>770 297</b>	✓	20	½	¾	¾	58	27
<b>770 303</b>	✓	25	¾	1	1	65	32
<b>770 310</b>	✓	32	¾	1¼	1¼	82	32
<b>770 327</b>	✓	40	¾	1½	1½	87	32
<b>770 334</b>	✓	50	¾	2	2	96	32

VdS = VdS-godkendelse (tysk sikkerhedsgodkendelse)

NV = nøglevidde

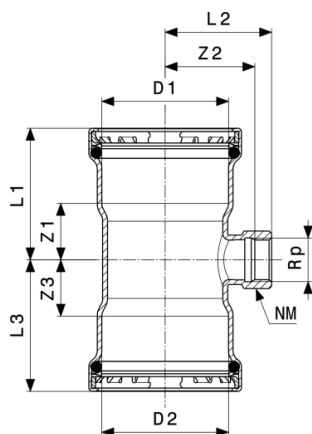


**Megapress S XL T-stykke**  
- ulegeret stål, zink-nikkelbelægning  
**model 4217.2XL**

art.nr.	VdS	DN	Rp	D1	D2	Z1	Z2	Z3	L1	L2
<b>752 101</b>	✓	65	¾	2½	2½	34	49	34	80	65
<b>752 118</b>	✓	80	¾	3	3	37	55	37	95	71
<b>789 657</b>	✓	80	2	3	3	54	64	54	112	81

VdS = VdS-godkendelse (tysk sikkerhedsgodkendelse)

NV = nøglevidde

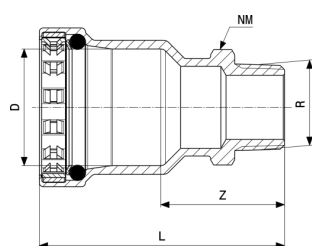


**Megapress S XL T-stykke**  
 - ulegeret stål, zink-nikkelbelægning  
**model 4217.2XL**

art.nr.	VdS	DN	Rp	D1	D2	Z1	Z2	Z3	L1	L2
<b>792 459</b>	✓	80	2½	3	3	59	70	59	112	81
<b>752 125</b>	✓	100	¾	4	4	40	69	40	120	86

art.nr.	VdS	DN	Rp	D1	D2	L3	NV
<b>752 101</b>	✓	65	¾	2½	2½	80	32
<b>752 118</b>	✓	80	¾	3	3	95	32
<b>789 657</b>	✓	80	2	3	3	112	70
<b>792 459</b>	✓	80	2½	3	3	112	82
<b>752 125</b>	✓	100	¾	4	4	120	32

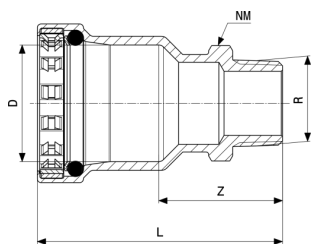
VdS = VdS-godkendelse (tysk sikkerhedsgodkendelse)  
 NV = nøglevidde



**Megapress S overgangsstykke**  
 - ulegeret stål, zink-nikkelbelægning  
**model 4311**

art.nr.	VdS	DN	D	R	Z	L	NV
<b>769 574</b>		10	¾	¾	33	57	24
<b>769 581</b>		15	½	½	37	64	27
<b>769 598</b>	✓	20	¾	¾	40	70	32
<b>769 604</b>	✓	25	1	1	43	78	41
<b>769 611</b>	✓	32	1¼	1¼	48	94	46
<b>769 628</b>	✓	40	1½	1½	49	97	55

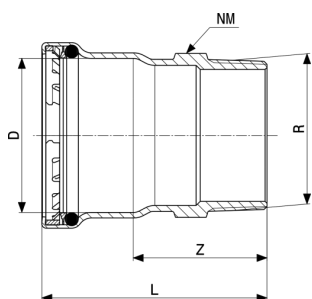
VdS = VdS-godkendelse (tysk sikkerhedsgodkendelse)  
 NV = nøglevidde



**Megapress S overgangsstykke**  
 - ulegeret stål, zink-nikkelbelægning  
**model 4311**

art.nr.	VdS	DN	D	R	Z	L	NV
<b>769 635</b>	✓	50	2	2	54	104	70

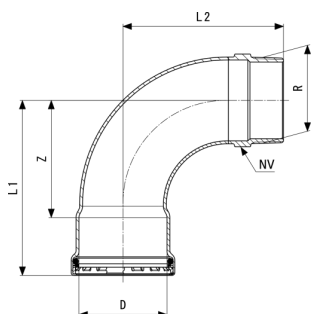
VdS = VdS-godkendelse (tysk sikkerhedsgodkendelse)  
 NV = nøglevidde



**Megapress S XL overgangsstykke**  
 - ulegeret stål, zink-nikkelbelægning  
**model 4211XL**

art.nr.	VdS	DN	D	R	Z	L	NV
<b>751 555</b>	✓	65	2½	2½	67	113	77
<b>751 562</b>	✓	80	3	3	72	131	90
<b>751 579</b>	✓	100	4	4	80	160	120

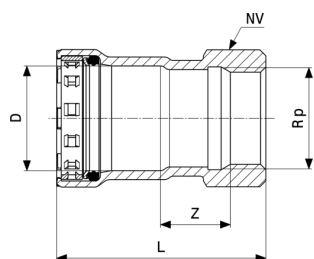
VdS = VdS-godkendelse (tysk sikkerhedsgodkendelse)  
 NV = nøglevidde



**Megapress S XL overgangsbøjning 90°**  
 - ulegeret stål, zink-nikkelbelægning  
**model 4214XL**

art.nr.	DN	D	R	Z	L1	L2	NV
<b>792 466</b>	80	3	3	120	179	165	82

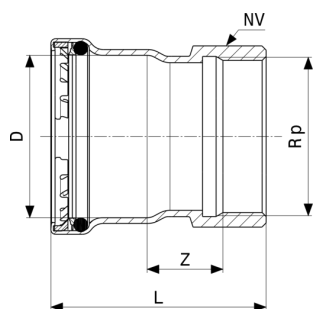
NV = nøglevidde



**Megapress S overgangsstykke**  
 - ulegeret stål, zink-nikkelbelægning  
**model 4312**

art.nr.	VdS	DN	D	Rp	Z	L	NV
<b>769 642</b>		10	3/8	3/8	17	52	24
<b>769 758</b>		15	1/2	1/2	21	58	27
<b>769 765</b>	✓	20	3/4	3/4	23	62	32
<b>769 772</b>	✓	25	1	1	23	69	41
<b>769 789</b>	✓	32	1 1/4	1 1/4	24	85	46
<b>769 796</b>	✓	40	1 1/2	1 1/2	25	86	55
<b>769 802</b>	✓	50	2	2	25	92	70

VdS = VdS-godkendelse (tysk sikkerhedsgodkendelse)  
 NV = nøglevidde

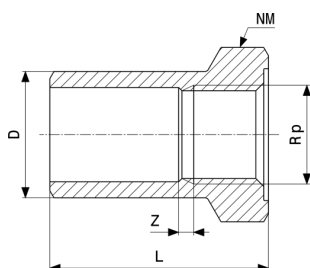


**Megapress S XL overgangsstykke**  
 - ulegeret stål, zink-nikkelbelægning  
**model 4212XL**

art.nr.	VdS	DN	D	Rp	Z	L	NV
<b>751 586</b>	✓	65	2 1/2	2 1/2	39	105	82
<b>789 664</b>	✓	80	3	2	61	137	70
<b>751 593</b>	✓	80	3	3	39	121	98
<b>751 609</b>	✓	100	4	4	41	149	120

VdS = VdS-godkendelse (tysk sikkerhedsgodkendelse)  
 NV = nøglevidde

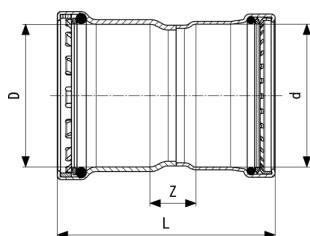




**Megapress S indstiksstykke**  
 - ulegeret stål, zink-nikkelbelægning  
**model 4312.7**

art.nr.	DN	D	Rp	Z	L	NV
<b>777 722</b>	20	¾	½	3	47	34
<b>777 739</b>	25	1	½	4	52	34

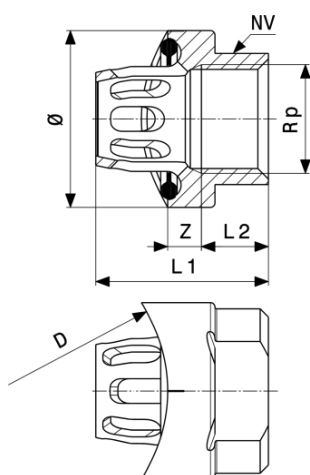
NV = nøglevidde



**Megapress S XL overgangsstykke**  
 - ulegeret stål, zink-nikkelbelægning  
**model 4213XL**

art.nr.	VdS	DN	D	d	Z	L
<b>793 739</b>	✓	65	2½	76,1	28	124
<b>793 746</b>	✓	80	3	88,9	29	138
<b>794 057</b>	✓	100	4	108,0	41	181

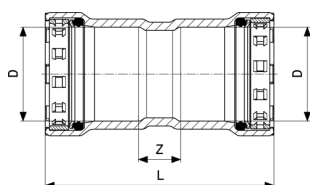
VdS = VdS-godkendelse (tysk sikkerhedsgodkendelse)



**Megapress S push-in samling**  
 - ulegeret stål, zink-nikkelbelægning  
**model 4312.2**

art.nr.	D	Rp	Z	L1	L2	Ø	NV
<b>780 470</b>	1½	¾	7	42	16	43	32
<b>780 487</b>	2	¾	8	42	16	43	32
<b>780 494</b>	2½	¾	8	42	16	43	32
<b>780 500</b>	3	¾	8	42	16	43	32
<b>780 517</b>	4	¾	8	42	16	43	32
<b>780 524</b>	5	¾	8	42	16	43	32
<b>780 531</b>	6	¾	8	42	16	43	32

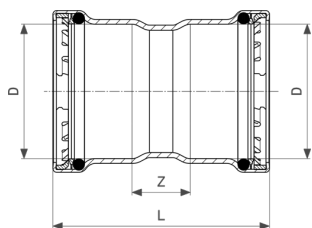
NV = nøglevidde



**Megapress S muffe**  
 - ulegeret stål, zink-nikkelbelægning  
**model 4315**

art.nr.	VdS	DN	D	Z	L
<b>767 617</b>		10	¾	12	60
<b>767 624</b>		15	½	15	68
<b>767 631</b>	✓	20	¾	16	75
<b>767 648</b>	✓	25	1	15	84
<b>769 659</b>	✓	32	1¼	18	110
<b>769 666</b>	✓	40	1½	23	118
<b>769 673</b>	✓	50	2	20	120

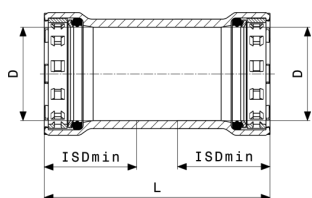
VdS = VdS-godkendelse (tysk sikkerhedsgodkendelse)



**Megapress S XL muffe**  
 - ulegeret stål, zink-nikkelbelægning  
**model 4215XL**

art.nr.	VdS	DN	D	Z	L
<b>751 739</b>	✓	65	2½	34	125
<b>751 746</b>	✓	80	3	35	152
<b>751 753</b>	✓	100	4	40	200

VdS = VdS-godkendelse (tysk sikkerhedsgodkendelse)

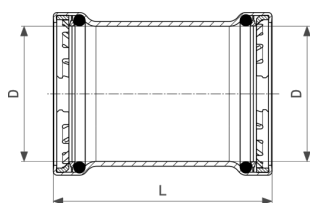


**Megapress S skydemuffe**  
 - ulegeret stål, zink-nikkelbelægning  
**model 4315.5**

art.nr.	VdS	DN	D	ISDmin	L
<b>769 680</b>		10	¾	24	60
<b>769 697</b>		15	½	27	68
<b>769 703</b>	✓	20	¾	29	75
<b>769 710</b>	✓	25	1	34	84
<b>769 727</b>	✓	32	1¼	46	110
<b>769 734</b>	✓	40	1½	48	118
<b>769 741</b>	✓	50	2	50	120

VdS = VdS-godkendelse (tysk sikkerhedsgodkendelse)

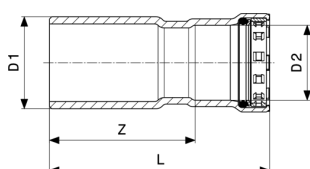
ISDmin = minimum indstiksybde



**Megapress S XL skydemuffe**  
- ulegeret stål, zink-nikkelbelægning  
**model 4215.5XL**

art.nr.	VdS	DN	D	L
<b>751 760</b>	✓	65	2½	125
<b>751 777</b>	✓	80	3	152
<b>751 784</b>	✓	100	4	200

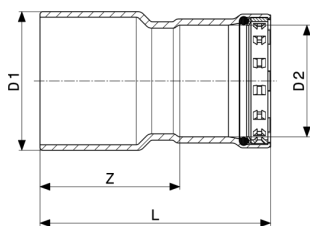
VdS = VdS-godkendelse (tysk sikkerhedsgodkendelse)



**Megapress S reduktionsstykke**  
- ulegeret stål, zink-nikkelbelægning  
**model 4315.1**

art.nr.	VdS	DN1	D1	DN2	D2	Z	L
<b>770 341</b>		15	½	10	¾	46	70
<b>770 655</b>		20	¾	10	¾	51	75
<b>770 662</b>		20	¾	15	½	45	72
<b>770 679</b>		25	1	10	¾	58	82
<b>770 686</b>		25	1	15	½	54	82
<b>770 693</b>	✓	25	1	20	¾	53	82
<b>770 709</b>	✓	32	1¼	25	1	67	101
<b>799 304</b>	✓	40	1½	25	1	71	106
<b>770 716</b>	✓	40	1½	32	1¼	69	115
<b>799 311</b>	✓	50	2	25	1	80	114
<b>799 328</b>	✓	50	2	32	1¼	77	123
<b>770 723</b>	✓	50	2	40	1½	75	123

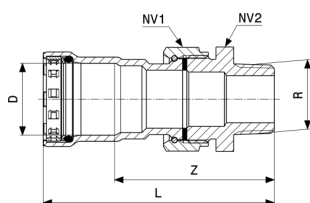
VdS = VdS-godkendelse (tysk sikkerhedsgodkendelse)



**Megapress S XL reduktionsstykke**  
- ulegeret stål, zink-nikkelbelægning  
**model 4215.1XL**

art.nr.	VdS	DN1	D1	DN2	D2	Z	L
<b>752 156</b>	✓	65	2½	50	2	77	128
<b>752 163</b>	✓	80	3	50	2	111	161
<b>752 170</b>	✓	80	3	65	2½	112	158
<b>752 187</b>	✓	100	4	50	2	140	191
<b>752 194</b>	✓	100	4	65	2½	144	189
<b>752 200</b>	✓	100	4	80	3	138	197

VdS = VdS-godkendelse (tysk sikkerhedsgodkendelse)

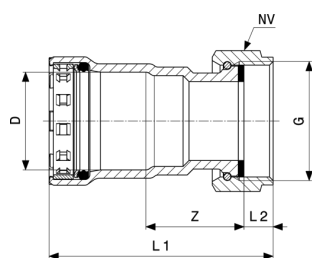


**Megapress S overgangsforskrning**  
- ulegeret stål, zink-nikkelbelægning  
**model 4365**

art.nr.	VdS	DN	D	R	Z	L	NV1	NV2
<b>770 952</b>		15	½	½	66	93	30	27
<b>770 969</b>	✓	20	¾	¾	71	100	37	34
<b>770 976</b>	✓	25	1	1	77	111	46	46
<b>770 983</b>	✓	32	1¼	1¼	82	128	53	50
<b>770 990</b>	✓	40	1½	1½	84	132	60	55
<b>771 003</b>	✓	50	2	2	94	144	78	72

VdS = VdS-godkendelse (tysk sikkerhedsgodkendelse)

NV = nøglevidde

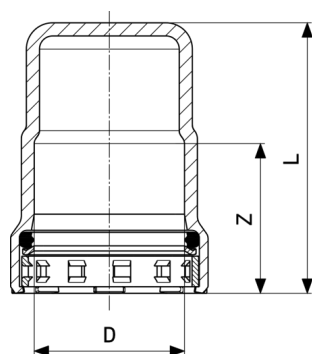


**Megapress S tilslutningsforskruing**  
 - ulegeret stål, zink-nikkelbelægning  
**model 4363**

art.nr.	VdS	DN	D	Z	L1	L2	NV
<b>777 678</b>		15	½	33	69	8	30
<b>777 685</b>	✓	20	¾	33	70	8	37
<b>777 692</b>	✓	25	1	35	79	10	46
<b>777 708</b>	✓	32	1¼	37	93	10	53
<b>777 746</b>	✓	40	1½	41	102	14	53
<b>777 715</b>	✓	50	2	40	103	12	66

VdS = VdS-godkendelse (tysk sikkerhedsgodkendelse)

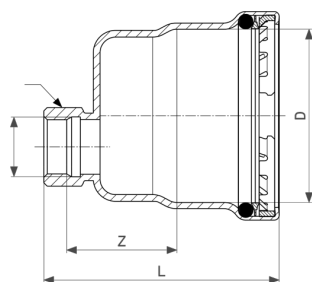
NV = nøglevidde



**Megapress S kappe**  
 - ulegeret stål, zink-nikkelbelægning  
**model 4356**

art.nr.	VdS	DN	D	Z	L
<b>770 730</b>		10	⅝	24	51
<b>770 747</b>		15	½	27	54
<b>770 754</b>	✓	20	¾	29	57
<b>770 761</b>	✓	25	1	34	62
<b>770 778</b>	✓	32	1¼	46	74
<b>770 785</b>	✓	40	1½	48	77
<b>770 792</b>	✓	50	2	51	79

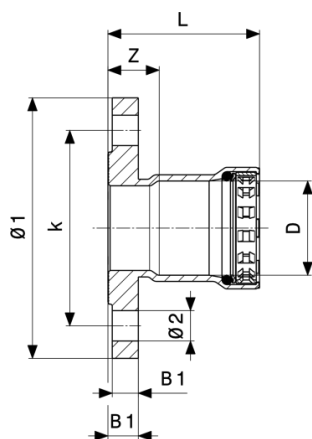
VdS = VdS-godkendelse (tysk sikkerhedsgodkendelse)



**Megapress S XL kappe**  
 - ulegeret stål, zink-nikkelbelægning  
**model 4256XL**

art.nr.	VdS	DN	D	Z	L
<b>751 920</b>	✓	65	2½	43	105
<b>751 937</b>	✓	80	3	43	118
<b>751 951</b>	✓	100	4	44	140

VdS = VdS-godkendelse (tysk sikkerhedsgodkendelse)



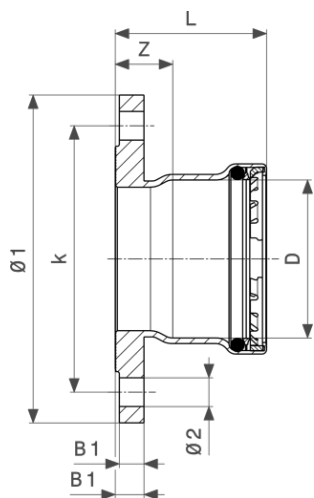
**Megapress S flangeovergang**  
 - ulegeret stål, zink-nikkelbelægning  
**model 4359.1**

art.nr.	DN	D	Z	L	B1	B2	Ø1	Ø2	k	n
<b>777 647</b>	20	¾	27	57	12	14	90	11	65	4
<b>770 808</b>	25	1	27	61	12	14	100	11	75	4
<b>770 815</b>	32	1¼	27	73	12	14	120	14	90	4
<b>770 822</b>	40	1½	28	75	12	14	130	14	100	4
<b>770 839</b>	50	2	27	78	12	14	140	14	110	4

Ø = diameter

k = hulcirkel-Ø

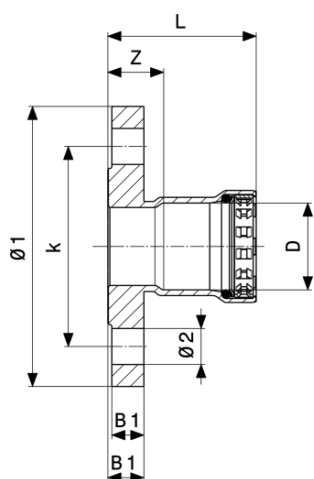
n = antal boltehuller



**Megapress S XL flangeovergang**  
 - ulegeret stål, zink-nikkelbelægning  
**model 4259.1XL**

art.nr.	DN	D	n	Z	L	k	Ø1	Ø2	B1	B2
<b>751 890</b>	65	2½	4	28	73	130	160	14	12	14
<b>751 906</b>	80	3	4	31	90	150	190	18	14	16
<b>751 913</b>	100	4	4	32	112	170	210	18	14	16

n = antal boltehuller  
 k = hulcirkel-Ø  
 Ø = diameter

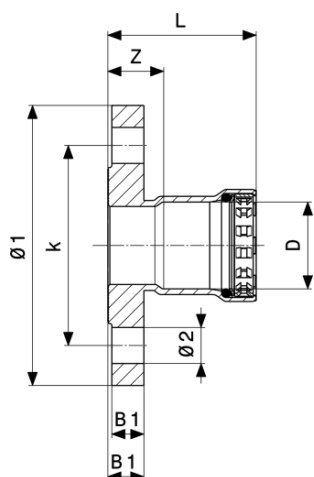


**Megapress S flangeovergang**  
 - ulegeret stål, zink-nikkelbelægning  
**model 4359**

art.nr.	VdS	DN	D	Z	L	B1	B2	Ø1	Ø2	k
<b>777 654</b>	✓	20	¾	31	61	16	18	105	14	75
<b>770 846</b>	✓	25	1	31	65	16	18	115	18	85
<b>770 853</b>	✓	32	1¼	31	77	16	18	140	18	100
<b>770 860</b>	✓	40	1½	32	79	16	18	150	18	110

VdS = VdS-godkendelse (tysk sikkerhedsgodkendelse)  
 Ø = diameter  
 k = hulcirkel-Ø  
 n = antal boltehuller





**Megapress S flangeovergang**  
 - ulegeret stål, zink-nikkelbelægning  
**model 4359**

art.nr.	VdS	DN	D	Z	L	B1	B2	Ø1	Ø2	k
<b>770 877</b>	✓	50	2	31	81	16	18	165	18	125

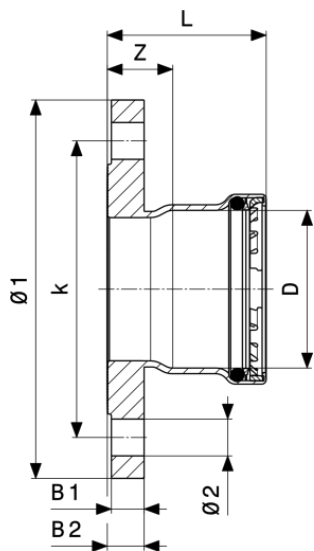
art.nr.	VdS	DN	D	n
<b>777 654</b>	✓	20	¾	4
<b>770 846</b>	✓	25	1	4
<b>770 853</b>	✓	32	1¼	4
<b>770 860</b>	✓	40	1½	4
<b>770 877</b>	✓	50	2	4

VdS = VdS-godkendelse (tysk sikkerhedsgodkendelse)

Ø = diameter

k = hulcirkel-Ø

n = antal boltehuller



**Megapress S XL flangeovergang**  
 - ulegeret stål, zink-nikkelbelægning  
**model 4259XL**

art.nr.	VdS	DN	D	n	Z	L	k	Ø1	Ø2	B1
751 869	✓	65	2½	8	32	78	145	185	18	16
751 876	✓	80	3	8	35	94	160	200	18	18
751 883	✓	100	4	8	36	116	180	220	18	18

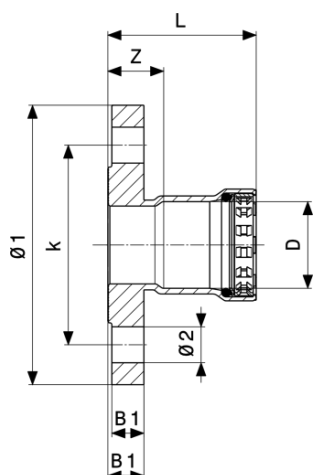
art.nr.	VdS	DN	D	n	B2
751 869	✓	65	2½	8	18
751 876	✓	80	3	8	20
751 883	✓	100	4	8	20

VdS = VdS-godkendelse (tysk sikkerhedsgodkendelse)

n = antal boltehuller

k = hulcirkel-Ø

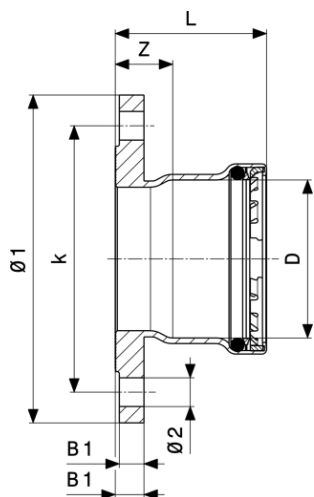
Ø = diameter



**Megapress S flangeovergang**  
 - ulegeret stål, zink-nikkelbelægning  
**model 4359.6**

art.nr.	DN	D	Z	L	B1	B2	Ø1	Ø2	k	n
<b>777 661</b>	20	¾	31	61	16	18	105	14	75	4
<b>770 884</b>	25	1	31	65	16	18	115	14	85	4
<b>770 891</b>	32	1¼	31	77	16	18	140	18	100	4
<b>770 907</b>	40	1½	32	79	15	18	150	18	110	4
<b>770 914</b>	50	2	33	84	17	20	165	18	125	4

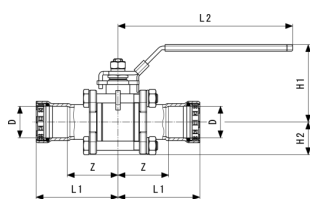
Ø = diameter  
 k = hulcirkel-Ø  
 n = antal boltehuller



**Megapress S XL flangeovergang**  
 - ulegeret stål, zink-nikkelbelægning  
**model 4259.6XL**

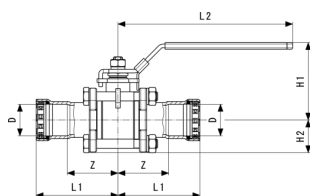
art.nr.	DN	D	Z	L	B1	B2	Ø1	Ø2	k	n
<b>770 921</b>	65	2½	40	86	19	22	185	18	145	8
<b>770 938</b>	80	3	44	102	21	24	200	18	160	8
<b>770 945</b>	100	4	42	123	21	24	235	22	190	8

Ø = diameter  
 k = hulcirkel-Ø  
 n = antal boltehuller



**Easytop kuglehane**  
 - ulegeret stål, zink-nikkelbelægning  
**model 4375.8**

art.nr.	DN	D	Z	L1	L2	H1	H2
<b>787 226</b>	15	½	44	71	149	72	27
<b>787 233</b>	20	¾	48	78	149	74	29
<b>787 240</b>	25	1	56	90	192	85	36
<b>787 653</b>	32	1¼	63	110	192	91	40
<b>787 660</b>	40	1½	74	122	192	99	47
<b>787 677</b>	50	2	78	129	192	99	47



**Easytop XL kuglehane**  
 - ulegeret stål, zink-nikkelbelægning  
**model 4275.8XL**

art.nr.	DN	D	Z	L1	L2	H1	H2
<b>802 349</b>	65	2½	95	141	282	129	57
<b>802 554</b>	80	3	112	170	282	129	68
<b>802 561</b>	100	4	111	192	282	129	85

# Aftryk

**Viega GmbH & Co. KG**

Viega Platz 1  
57439 Attendorn  
Germany  
Phone: +49/2722/61-0  
Fax: +49/2722/61-1566

The Viega GmbH & Co. KG is represented by the general partners: Viega Management B.V. (Managing directors: Michael Klenz, Sebastian Lelgemann) and Viega Management GmbH (Managing directors: Michael Klenz, Sebastian Lelgemann)

The Submittal Package contains non-binding information that is being provided to you. All contents in the Submittal Package have been compiled with the greatest possible care and attention. Despite this, we are unable to guarantee that the information is up to date, accurate and complete. Placing an order does not automatically render the Submittal Package part of the contract.