

Profipress G

Submittal Package

AT



Inhaltsverzeichnis

1	Produktgruppenbeschreibung_____	3
2	Anwendungsbereiche_____	5
3	Zulässige Rohre_____	7
4	Zertifikate_____	8
5	Z-Maße_____	10
5.1	Modellnummernverzeichnis_____	38
5.2	Artikelnummernverzeichnis_____	39
6	Impressum_____	41

Produktgruppenbeschreibung

Strömungsoptimiertes Pressverbindersystem aus Kupfer (99,9 % Cu-DHP), Rotguss oder Siliziumbronze für Kupferrohre. Pressverbinder zum Schutz des Dichtelements mit zylindrischer Rohrführung ausgestattet. Pressverbinder ab d64,0 mit Edelstahl-Schneidring zur Sicherstellung der mechanischen Belastbarkeit der Verbindung. Die Presskraft liegt vor und hinter dem Dichtelementesitz an. Geeignet für Auf- und Unterputz-Installationen von Steigleitungen und Etagen-Installationen.

Kennzeichnung

Hersteller, Rohrdimension, Charge, Zulassungskennzeichnungen (DVGW), gelber Punkt auf Pressende, gelbes Rechteck mit Aufschrift »Gas MOP 5 / GT1«, oranger Aufkleber abziehbar als Verpressindikator ab d64,0

Pressverbinder mit SC-Contur

Versehentlich nicht verpresste Verbindungen fallen bei der Dichtheitsprüfung sofort auf.

Viega gewährleistet das Erkennen unverpresster Verbindungen in den folgenden Druckbereichen mit Druckluft oder Inertgasen:

min. Luftdruck: 22 hPa / 2,2 kPa / 22 mbar / 0,3 PSI

max. Luftdruck: 0,3 MPa / 300 kPa / 3 bar / 43,5 PSI

Dichtelemente

HNBR (hydrierter Acrylnitrilbutadien-Kautschuk), gelb, vormontiert

Dimensionen

d12–64,0, Größenverfügbarkeit entsprechend nationaler Regelwerke

Werkzeuge

Die Funktionssicherheit der Viega Pressverbindersysteme hängt in erster Linie vom einwandfreien Zustand der verwendeten Presswerkzeuge ab. Viega empfiehlt die Verwendung von Viega Presswerkzeugen für das Verpressen von Viega Pressverbindern. Viega Presswerkzeuge müssen durch autorisierte Servicepartner regelmäßig gewartet werden.

Einsatzbereiche

Erdgas/Flüssiggas

Heizöl/Dieselmotortreibstoff (d12–54)

Hinweis

Die Nutzung des Systems für andere als die beschriebenen Einsatzbereiche und Medien muss mit Viega abgestimmt werden! Detaillierte Informationen zu Anwendungen, Einschränkungen und nationalen Normen und Richtlinien finden Sie in den Produktinformationen, entweder gedruckt oder auf der Viega Website.

Hinweis – Normen und Zulassungen

Pressverbinder geprüft nach DVGW-Arbeitsblatt W 534 mit DVGW-Prüfzeichen.

Zulassung für d12–64,0 nach DVGW-Reg.-Nr. DG 4550AU0070, ÖVGW-Zertifikat G 2.569 und ÖVGW-Zertifikat G 2.832.

Pressverbinder geeignet für Kupferrohre nach ÖN EN 1057 und DVGW-Arbeitsblatt GW 392 und ÖVGW QS-G 314.

Gase nach DVGW-Arbeitsblatt G 260 in Gas-Installationen nach DVGW-TRGI 2018 (DVGW-Arbeitsblatt G 600) / DVGW-TRF 2021.

Flüssiggase in der Gasphase für häusliche und gewerbliche Anwendungen, geprüft nach DVGW-Arbeitsblatt G 5614 und Anwendungsbereich entsprechend den ÖVGW-Verlegerichtlinien (Richtlinien Kunden-Erdgasanlagen GK und Richtlinien Flüssiggasanlagen FG).

Rohrleitungen für Heizöl nach DIN 51603 und Rohrleitungen für Dieselmotortreibstoff als Saug- und Druckleitungen nach ÖN EN 590 unter Beachtung der Allgemeinen Bauaufsichtlichen Zulassung Z-38.4-71.

Betriebsbedingungen Gas- und Flüssiggas-Installationen

Betriebstemperatur -20 °C bis +70 °C (-4 °F bis +158 °F)

Betriebsdruck max. 0,5 MPa / 5 bar / 72,5 PSI

Betriebsdruck bei HTB-Anforderung 650 °C (1202 °F)/30 Minuten max. 0,1 MPa (1 bar; 14,5 PSI)

Betriebsbedingungen Heizöl- und Dieselkraftstoff-Installationen

Betriebstemperatur max. 40 °C / 104 °F

Betriebsdruck -0,05 bis +0,5 MPa (-0,5 bis +5 bar / -7,25 bis +72,5 PSI)

Werkstoffe Verbinder

Kupfer: 99,9 % Cu-DHP

Rotguss: CC499K

Siliziumbronze: CC246E / CW246E

Viptool Software-Lösungen

Software-Lösungen für Servicemanagement und Detailplanung der Viega Rohrleitungs-, Vorwand-, Spül- und Entwässerungstechnik.

Zur einfachen und schnellen Lösung konkreter Planungsaufgaben nutzen Sie die weiteren kostenlosen Web-Applikationen auf der Viega Website.

Druckgefälle-Rechner

Web-Applikation zur einfachen und schnellen Bestimmung der Rohrleitungsdimension für Trinkwasser-, Heizungs- und Gasleitungen mit zugehöriger Druckverlusttabelle über das Gesamtsystem.

Änderungen und Irrtümer vorbehalten!

Die aktuellen Z- und Einbaumaße sowie weitere technische Angaben sind der Viega Website zu entnehmen und vor dem Kauf, bei Planung, Bauausführung und Nutzung zu prüfen. Unsere Produkte werden kontinuierlich optimiert.

Anwendungsbereiche

Systemname: Profipress G

Anwendungsbereiche	Eigenschaften	Werte
Heizöl nach DIN 51603-1 gemäß TRbF d12-54	max. Betriebsdruck	0,5 MPa / 5 bar / 72,5 psi
	max. Betriebstemperatur	40 °C / 104 °F
Diesel nach DIN EN 590 gemäß TRbF d12-54	max. Betriebsdruck	0,5 MPa / 5 bar / 72,5 psi
	max. Betriebstemperatur	40 °C / 104 °F
Druckluft Ölkonzentration <= 25 mg/m ³ d12-108,0	max. Betriebsdruck	1,6 MPa / 16 bar / 232,1 psi
	max. Betriebstemperatur	60 °C / 140 °F
Druckluft Ölkonzentration >= 25 mg/m ³ d12-108,0	max. Betriebsdruck	1,6 MPa / 16 bar / 232,1 psi
	max. Betriebstemperatur	60 °C / 140 °F
Flüssiggase: Propan, Butan, Methan gemäß G260 bei HTB-Anforderungen (höhere thermische Belastbarkeit)	max. Betriebsdruck	0,5 MPa / 5 bar / 72,5 psi
	max. Betriebstemperatur	60 °C / 140 °F
	max. Betriebsdruck	0,5 MPa / 5 bar / 72,5 psi
	max. Betriebstemperatur	60 °C / 140 °F
Argon d12-54	max. Betriebsdruck	1,6 MPa / 16 bar / 232,1 psi
	max. Betriebstemperatur	60 °C / 140 °F
Argon d64,0-108,0	max. Betriebsdruck	1,6 MPa / 16 bar / 232,1 psi
	max. Betriebstemperatur	60 °C / 140 °F
Carbogen Kohlenstoffdioxid + Sauerstoff trocken d12-54	max. Betriebsdruck	1,6 MPa / 16 bar / 232,1 psi
	max. Betriebstemperatur	60 °C / 140 °F
Carbogen d64,0-108,0	max. Betriebsdruck	1 MPa / 10 bar / 145 psi
	max. Betriebstemperatur	60 °C / 140 °F
Stickstoff nach dem Verdampfer d12-54	max. Betriebsdruck	1,6 MPa / 16 bar / 232,1 psi
	max. Betriebstemperatur	60 °C / 140 °F
Stickstoff d64,0-108,0	max. Betriebsdruck	1 MPa / 10 bar / 145 psi
	max. Betriebstemperatur	60 °C / 140 °F
Wasserstoff d12-108,0	max. Betriebsdruck	0,5 MPa / 5 bar / 72,5 psi
	max. Betriebstemperatur	60 °C / 140 °F
Kohlendioxid trocken d12-54	max. Betriebsdruck	1,6 MPa / 16 bar / 232,1 psi
	max. Betriebstemperatur	60 °C / 140 °F
Kohlendioxid d64,0-108,0	max. Betriebsdruck	1 MPa / 10 bar / 145 psi
	max. Betriebstemperatur	60 °C / 140 °F
Kohlenmonoxid Edelstahlbauteile nicht zulässig d12-54	max. Betriebsdruck	1,6 MPa / 16 bar / 232,1 psi
	max. Betriebstemperatur	60 °C / 140 °F










Systemname: Profipress G







Anwendungsbereiche	Eigenschaften	Werte
Kohlenmonoxid d64,0–108,0	max. Betriebsdruck	1 MPa / 10 bar / 145 psi
	max. Betriebstemperatur	60 °C / 140 °F
Großvakuum P (absolut) = 1hPa	max. Betriebstemperatur	70 °C / 158 °F
Formiergas (trocken/Schweißschutzgas) Argon + Kohlenstoffdioxid (Beispiel Corgon) d12–54	max. Betriebsdruck	1,6 MPa / 16 bar / 232,1 psi
	max. Betriebstemperatur	60 °C / 140 °F
Formiergas (trocken/Schweißschutzgas) d64,0–108,0	max. Betriebsdruck	1 MPa / 10 bar / 145 psi
	max. Betriebstemperatur	60 °C / 140 °F
Helium d12–54	max. Betriebsdruck	1,6 MPa / 16 bar / 232,1 psi
	max. Betriebstemperatur	60 °C / 140 °F
Helium d64,0–108,0	max. Betriebsdruck	1 MPa / 10 bar / 145 psi
	max. Betriebstemperatur	60 °C / 140 °F
Krypton d12–54	max. Betriebsdruck	1,6 MPa / 16 bar / 232,1 psi
	max. Betriebstemperatur	60 °C / 140 °F
Krypton d64,0–108,0	max. Betriebsdruck	1 MPa / 10 bar / 145 psi
	max. Betriebstemperatur	60 °C / 140 °F
Neon d12–54	max. Betriebsdruck	1,6 MPa / 16 bar / 232,1 psi
	max. Betriebstemperatur	60 °C / 140 °F
Neon d64,0–108,0	max. Betriebsdruck	1 MPa / 10 bar / 145 psi
	max. Betriebstemperatur	60 °C / 140 °F
Xenon d12–54	max. Betriebsdruck	1,6 MPa / 16 bar / 232,1 psi
	max. Betriebstemperatur	60 °C / 140 °F
Xenon d64,0–108,0	max. Betriebsdruck	1 MPa / 10 bar / 145 psi
	max. Betriebstemperatur	60 °C / 140 °F
Synthetische Luft d12–54	max. Betriebsdruck	1,6 MPa / 16 bar / 232,1 psi
	max. Betriebstemperatur	60 °C / 140 °F
Synthetische Luft d64,0–108,0	max. Betriebsdruck	1 MPa / 10 bar / 145 psi
	max. Betriebstemperatur	60 °C / 140 °F
Biogas – nach der Biogasaufbereitung gemäß G260 und G262 bei HTB-Anforderungen (höhere thermische Belastbarkeit)	max. Betriebsdruck	0,5 MPa / 5 bar / 72,5 psi
	max. Betriebstemperatur	70 °C / 158 °F

Zulässige Rohre

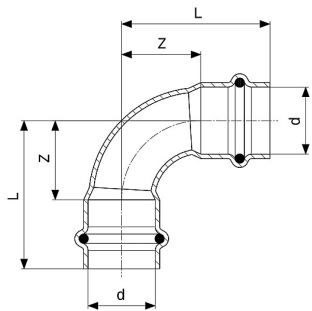
Norm	DN	Außen-Ø	Wandstärke
Kupfer DIN EN 1057	10,0	12,0	0,8 1,0
	12,0	15,0	1,0
	15,0	18,0	
	20,0	22,0	
	25,0	28,0	1,0 1,5
	32,0	35,0	1,2 1,5
	40,0	42,0	
	50,0	54,0	1,5 2,0
	60,0	64,0	2,0

Zertifikate

AMTEC	<p>AMTEC Certificate Profipress, Sanpress, Sanpress Inox, Prestabo, Megapress, Profipress G, Sanpress Inox G, Megapress G</p>
BSI	<p>BSI Kitemark Certificate Profipress, Profipress G</p>
	<p>CERTIGAZ Certificate Profipress G copper</p>
	<p>CERTIGAZ Certificate Profipress G copper alloy</p>
	<p>DVGW type examination certificate Profipress G (d 12 - 64)</p>
	<p>gas.be - ARGB-KBVG Certificate Profipress G (d 12-54)</p>
	<p>Gastec Certificate Profipress G (Hydrogen gas)</p>
	<p>Gastec Certificate Profipress G</p>
	<p>IMQ Certificate Profipress G</p>
	<p>IMQ Certificate Profipress G XL</p>
	<p>INIG National Technical Assessment Profipress G</p>

	<p>IZV Certificate Profipress G, Profipress G XL</p>
	<p>LLC UKRCertification Certificate of conformity Profipress G</p>
	<p>ÖVGW Zertifikat Profipress G (d 12 - 64)</p>
	<p>SAI StandardsMark Licence Propress, Sanpress and Sanpress Inox</p>
	<p>SVGW certificate Profipress G (d 12 - 64)</p>
<p>SZU</p>	<p>SZU Certificate Profipress G</p>
	<p>VIK-HR Inspection Certificate 3.2 Profipress G, Profipress G XL</p>

Z-Maße



Profipress G-Bogen 90° mit SC-Contur

- Kupfer
- Pressanschlüsse

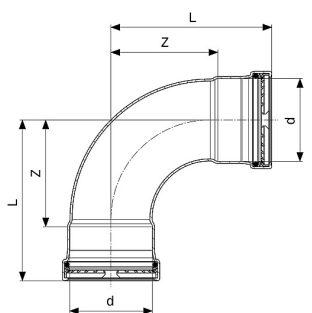
Ausstattung
Dichtelemente HNBR
Modell 2616

Artikel	d	Z [mm]	L [mm]	Z* [mm]	L* [mm]
346 850	12	14	32		
345 464	15	16	38	18	40
345 471	18	18	40	22	44
345 488	22	26	49	19	42
345 495	28	31	55	34	58
345 501	35	33	59	42	68
345 518	42	33	69	50	86
345 525	54	55	95	65	105

Z = Z-Maß

L = Länge

Z*, L* = Vorgängerversion



Profipress G XL-Bogen 90° mit SC-Contur

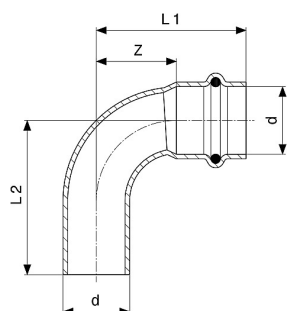
- Kupfer
- Pressanschlüsse

Ausstattung
Dichtelemente HNBR, Schneidringe, Trennringe
Modell 2616XL

Artikel	d	Z [mm]	L [mm]
577 919	64,0	84	127

Z = Z-Maß

L = Länge



**Profipress G-Bogen 90°
mit SC-Contur**

- Kupfer
- Einsteckende, Pressanschluss

Ausstattung

Dichtelement HNBR

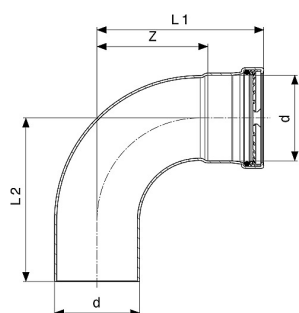
Modell 2616.1

Artikel	d	Z [mm]	L1 [mm]	L2 [mm]	Z* [mm]	L1* [mm]	L2* [mm]
346 881	12	14	32	34			
345 532	15	16	38	41	18	40	41
345 549	18	18	40	42	22	44	44
345 556	22	26	49	51	19	42	47
345 563	28	31	55	60	34	58	60
345 570	35	33	59	63	42	68	70
345 587	42	33	69	71	50	86	88
345 594	54	55	95	96	65	105	107

Z = Z-Maß

L1, L2 = Länge

Z*, L1*, L2* = Vorgängerversion



**Profipress G XL-Bogen 90°
mit SC-Contur**

- Kupfer
- Einsteckende, Pressanschluss

Ausstattung

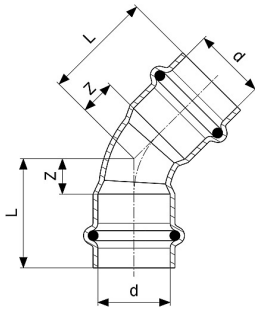
Dichtelement HNBR, Schneidring, Trennring

Modell 2616.1XL

Artikel	d	Z [mm]	L1 [mm]	L2 [mm]
577 926	64,0	84	127	126

Z = Z-Maß

L1, L2 = Länge



**Profipress G-Bogen 45°
mit SC-Contur**

- Kupfer
- Pressanschlüsse

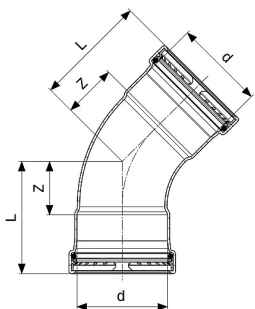
Ausstattung
Dichtelemente HNBR
Modell 2626

Artikel	d	Z [mm]	L [mm]	Z* [mm]	L* [mm]
346 898	12	6	24		
345 600	15	7	29	8	30
345 617	18	7	29	9	31
345 624	22	11	34	9	32
345 631	28	12	36	14	38
345 648	35	15	41	17	43
345 655	42	17	53	21	57
345 662	54	22	62	27	67

Z = Z-Maß

L = Länge

Z*, L* = Vorgängerversion



**Profipress G XL-Bogen 45°
mit SC-Contur**

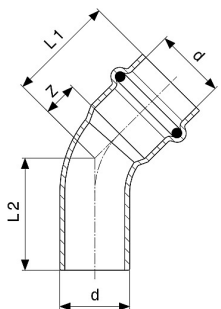
- Kupfer
- Pressanschlüsse

Ausstattung
Dichtelemente HNBR, Schneidringe, Trennringe
Modell 2626XL

Artikel	d	Z [mm]	L [mm]
577 957	64,0	39	82

Z = Z-Maß

L = Länge



**Profipress G-Bogen 45°
mit SC-Contur**

- Kupfer
- Einsteckende, Pressanschluss

Ausstattung

Dichtelement HNBR

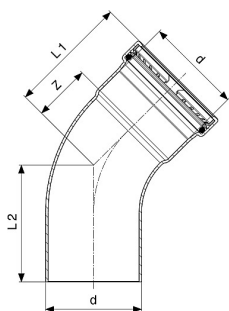
Modell 2626.1

Artikel	d	Z [mm]	L1 [mm]	L2 [mm]	Z* [mm]	L1* [mm]	L2* [mm]
346 904	12	6	24	26			
345 679	15	7	29	29	8	30	31
345 686	18	7	29	31	9	31	32
345 693	22	11	34	36	9	32	34
345 709	28	12	36	40	14	38	40
345 716	35	15	41	43	17	43	45
345 723	42	17	53	52	21	57	59
345 730	54	22	62	64	27	67	71

Z = Z-Maß

L1, L2 = Länge

Z*, L1*, L2* = Vorgängerversion



**Profipress G XL-Bogen 45°
mit SC-Contur**

- Kupfer
- Einsteckende, Pressanschluss

Ausstattung

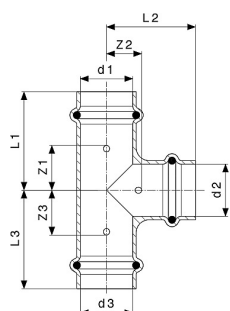
Dichtelement HNBR, Schneidring, Trennring

Modell 2626.1XL

Artikel	d	Z [mm]	L1 [mm]	L2 [mm]
577 964	64,0	39	82	82

Z = Z-Maß

L1, L2 = Länge



Profipress G-T-Stück mit SC-Contur

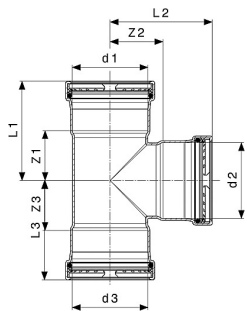
- Kupfer
- Pressanschlüsse

Ausstattung
Dichtelemente HNBR
Modell 2618

Artikel	d1	d2	d3	Z1 [mm]	Z2 [mm]	Z3 [mm]	L1 [mm]	L2 [mm]	L3 [mm]
346 959	12	12	12	17	9	17	36	27	36
346 966	12	15	12	20	10	20	38	32	38
346 973	15	12	12	17	12	21	39	30	39
346 980	15	12	15	16	12	16	39	30	39
346 997	15	15	12	23	11	18	41	33	41
345 938	15	15	15	19	11	19	41	33	41
346 003	18	15	18	18	13	18	41	35	41
345 945	18	18	18	20	13	20	42	35	42
347 000	22	12	22	16	15	16	39	33	39
346 010	22	15	15	25	15	17	47	37	41
346 027	22	15	22	18	15	18	41	37	41
346 034	22	18	22	19	15	19	42	37	42
346 041	22	22	15	29	15	21	51	38	45
345 952	22	22	22	19	15	19	42	38	42
346 058	28	15	28	17	19	17	41	41	41
633 851	28	18	28	18	19	18	42	41	42
346 065	28	22	28	20	19	20	45	42	45
345 969	28	28	28	24	19	24	48	43	48
346 072	35	22	35	19	22	19	46	45	46
346 089	35	28	35	22	22	22	49	46	49
345 976	35	35	35	26	22	26	52	48	52
664 589	42	22	42	17	29	17	53	52	53
346 096	42	28	42	19	29	19	55	53	55
346 102	42	35	42	22	29	22	58	55	58
345 983	42	42	42	29	29	29	65	65	65
664 572	54	28	54	22	35	22	63	59	63
346 119	54	42	54	29	35	29	69	71	69
345 990	54	54	54	35	35	35	75	75	75

Z1, Z2, Z3 = Z-Maß

L1, L2, L3 = Länge



**Profipress G XL-T-Stück
mit SC-Contur**

- Kupfer
- Pressanschlüsse

Ausstattung

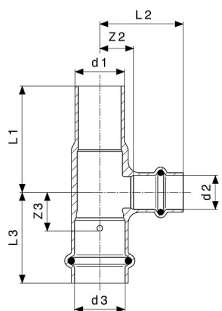
Dichtelemente HNBR, Schneidringe, Trennringe

Modell 2618XL

Artikel	d1	d2	d3	Z1 [mm]	Z2 [mm]	Z3 [mm]	L1 [mm]	L2 [mm]	L3 [mm]
577 940	64,0	54	64,0	41	42	41	84	82	84
577 933	64,0	64,0	64,0	46	47	46	89	90	89

Z1, Z2, Z3 = Z-Maß

L1, L2, L3 = Länge



**Profipress G-T-Stück
mit SC-Contur**

- Kupfer
- Pressanschlüsse, Einsteckende

Ausstattung

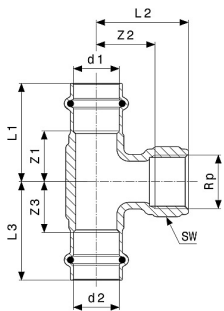
Dichtelemente HNBR

Modell 2618.1

Artikel	d1	d2	d3	Z3 [mm]	Z2 [mm]	L1 [mm]	L2 [mm]	L3 [mm]
477 363	22	15	22	17	15	48	37	41

Z3, Z2 = Z-Maß

L1, L2, L3 = Länge



Profipress G-T-Stück mit SC-Contur

- Rotguss
- Pressanschlüsse, Rp-Gewinde

Ausstattung

Dichtelemente HNBR, Mehrkant

Modell 2617.2

Artikel	d1	Rp	d2	Z1 [mm]	Z2 [mm]	Z3 [mm]	L1 [mm]	L2 [mm]	L3 [mm]	SW [mm]
352 707	15	½	15	19	11	19	41	21	41	
352 714	18	½	18	18	9	18	40	24	40	26
352 721	22	½	22	19	13	19	42	28	42	26
352 738	22	¾	22	25	29	25	49	45	49	32
352 745	28	½	28	21	17	21	45	32	45	26
352 752	28	¾	28	29	34	29	53	50	53	32
352 769	35	½	35	19	20	19	45	35	45	26
361 327	35	1	35	35	36	35	60	55	60	39
352 776	42	½	42	19	35	19	55	50	55	28
361 334	42	1	42	29	40	29	65	59	65	39
352 783	54	½	54	26	40	26	66	55	66	28
361 341	54	1	54	30	47	30	70	66	70	39

Artikel	d1	Rp	d2	Z1* [mm]	Z2* [mm]	Z3* [mm]	L1* [mm]	L2* [mm]	L3* [mm]
352 707	15	½	15	22	9	22	45	21	45
352 714	18	½	18	23	25	23	45	40	45
352 721	22	½	22	25	28	25	49	43	49
352 738	22	¾	22						
352 745	28	½	28						
352 752	28	¾	28						
352 769	35	½	35	23	34	23	49	49	49
361 327	35	1	35						
352 776	42	½	42						
361 334	42	1	42						
352 783	54	½	54						
361 341	54	1	54						

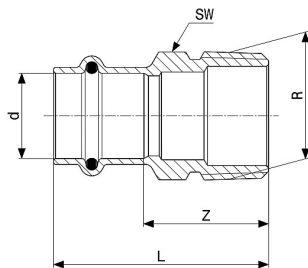
Z1, Z2, Z3 = Z-Maß

L1, L2, L3 = Länge

SW = Schlüsselweite

Z1*, Z2*, L1*, L2*, L3* = Vorgängerversion

Z3* = Z-Maß der Vorgängerversion



**Profipress G-Übergangsstück
mit SC-Contur**

- Rotguss
- Pressanschluss, R-Gewinde

Ausstattung

Dichtelement HNBR, Mehrkant

Modell 2611

Artikel	d	R	Z [mm]	L [mm]	SW [mm]	Z* [mm]	L* [mm]	SW* [mm]
347 017	12	3/8	18	35	17	17	34	17
347 024	12	1/2	20	37	17	20	38	22
346 126	15	1/2	24	46	19	20	44	22
346 133	15	3/4	28	50	22	28	48	27
346 140	18	1/2	23	45	22	21	43	22
346 157	18	3/4	27	49	22	25	47	27
346 164	22	1/2	25	49	27	22	45	27
346 171	22	3/4	26	49	27	27	50	27
346 188	22	1	33	56	30			
346 270	28	3/4	29	52	33			
346 287	28	1	32	55	34			
346 294	28	1 1/4	35	58	34	38	62	42
346 300	35	1	28	53	39			
346 317	35	1 1/4	34	60	43	34	59	43
346 324	35	1 1/2	37	62	50	35	60	50
346 331	42	1 1/4	29	65	47			
346 348	42	1 1/2	30	66	50	31	67	50
346 355	54	1 1/2	38	78	68			
346 362	54	2	39	79	66			

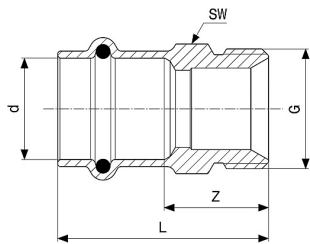
Z = Z-Maß

L = Länge

SW = Schlüsselweite

Z*, L* = Vorgängerversion

SW* = Vorgängerversion (Schlüsselweite)



Profipress G-Übergangsstück mit SC-Contur

- für Druckregelventil von Flüssiggasbehälter
- Rotguss
- Pressanschluss, G-Gewinde

Ausstattung

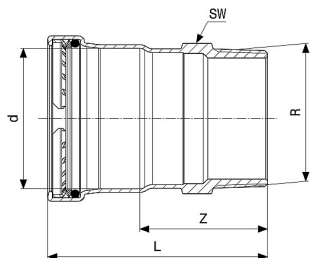
Anschluss für Überwurfmutter, Dichtelement HNBR, Mehrkant
Modell 2611.5

Artikel	d	G	Z [mm]	L [mm]	SW [mm]
397 036	15	½	22	44	22
382 803	15	¾	21	43	25
397 043	18	½	21	43	22
382 810	18	¾	21	43	25
397 050	22	½	21	45	27
382 827	22	¾	23	46	27

Z = Z-Maß

L = Länge

SW = Schlüsselweite



Profipress G XL-Übergangsstück mit SC-Contur

- Kupfer
- Pressanschluss, R-Gewinde

Ausstattung

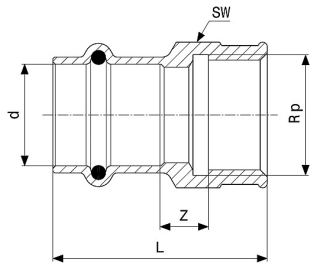
Dichtelement HNBR, Schneidring, Trennring, Mehrkant
Modell 2611XL

Artikel	d	R	Z [mm]	L [mm]	SW [mm]
577 902	64,0	2½	70	113	77

Z = Z-Maß

L = Länge

SW = Schlüsselweite



**Profipress G-Übergangsstück
mit SC-Contur**

- Rotguss
- Pressanschluss, Rp-Gewinde

Ausstattung

Dichtelement HNBR, Mehrkant

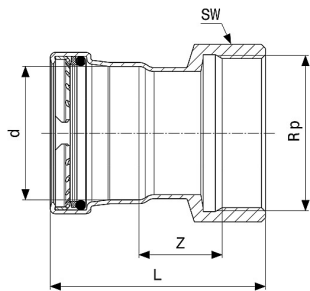
Modell 2612

Artikel	d	Rp	Z [mm]	L [mm]	SW [mm]
347 031	12	$\frac{3}{8}$	3	32	21
347 048	12	$\frac{1}{2}$	7	39	26
346 379	15	$\frac{1}{2}$	7	44	26
346 386	15	$\frac{3}{4}$	10	45	31
346 393	18	$\frac{1}{2}$	7	43	26
346 409	18	$\frac{3}{4}$	10	45	31
346 416	22	$\frac{1}{2}$	6	44	26
346 423	22	$\frac{3}{4}$	11	47	31
435 158	22	1	9	52	38
346 430	28	1	9	52	38
346 447	35	$1\frac{1}{4}$	14	54	47
346 454	42	$1\frac{1}{2}$	10	69	53
571 986	54	$1\frac{1}{2}$	11	72	68
346 461	54	2	19	80	70

Z = Z-Maß

L = Länge

SW = Schlüsselweite



Profipress G XL-Übergangsstück mit SC-Contur

- Kupfer
- Pressanschluss, Rp-Gewinde

Ausstattung

Dichtelement HNBR, Schneidring, Trennring, Mehrkant

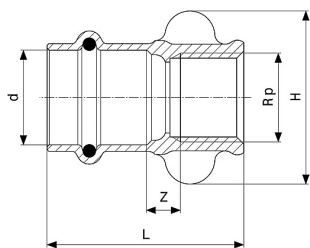
Modell 2612XL

Artikel	d	Rp	Z [mm]	L [mm]	SW [mm]
577 896	64,0	2½	40	104	82

Z = Z-Maß

L = Länge

SW = Schlüsselweite



Profipress G-Übergangsstück mit SC-Contur

- Rotguss
- Pressanschluss, Rp-Gewinde

Ausstattung

Verdrehsicherung, Dichtelement HNBR

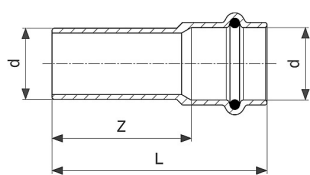
Modell 2612.3

Artikel	d	Rp	Z [mm]	L [mm]	H [mm]
346 478	15	½	8	45	41

Z = Z-Maß

L = Länge

H = Höhe



Profipress G-Übergangsstück mit SC-Contur

- für Druckregelventil von Flüssiggasbehälter, Schneidringanschluss
- Rotguss
- Einsteckende, Pressanschluss

Ausstattung

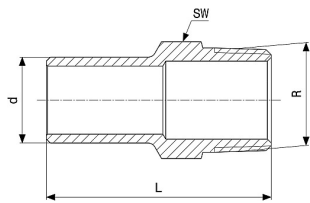
Dichtelement HNBR

Modell 2613

Artikel	d	Z [mm]	L [mm]
443 153	12	24	41
378 790	15	29	51
378 806	18	30	52
378 813	22	43	67
378 820	28	44	68

Z = Z-Maß

L = Länge


Sanpress-Einsteckstück

- Siliziumbronze
- Einsteckende, R-Gewinde

Ausstattung

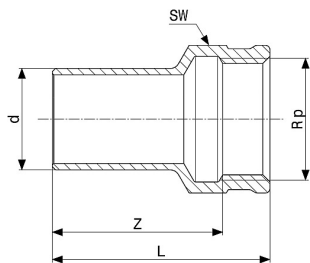
Mehrkant

Modell 2211.1

Artikel	d	R	L [mm]	SW [mm]
291 310	12	½	47	22
115 418	15	½	49	22
285 081	18	½	50	22
285 104	18	¾	56	27
119 676	22	½	53	22
116 767	22	¾	58	27
122 034	28	1	62	34
125 288	35	1¼	66	43
132 231	42	1½	78	50

L = Länge

SW = Schlüsselweite


Sanpress-Einsteckstück

- Siliziumbronze
- Einsteckende, Rp-Gewinde

Ausstattung

Mehrkant

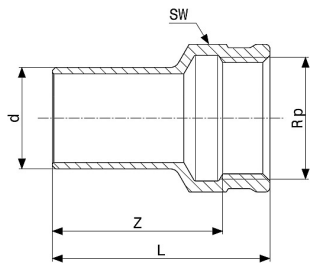
Modell 2212.1

Artikel	d	Rp	Z [mm]	L [mm]	SW [mm]
291 341	12	½	31	40	25
117 733	15	½	34	44	25
287 085	18	½	34	43	25
287 108	18	¾	35	45	31
120 917	22	½	36	45	25
117 481	22	¾	37	47	31
130 954	28	¾	37	47	31
122 942	28	1	39	51	38
134 730	35	1	42	54	38
130 589	35	1¼	46	59	47

Z = Z-Maß

L = Länge

SW = Schlüsselweite


Sanpress-Einsteckstück

- Siliziumbronze
- Einsteckende, Rp-Gewinde

Ausstattung

Mehrkant

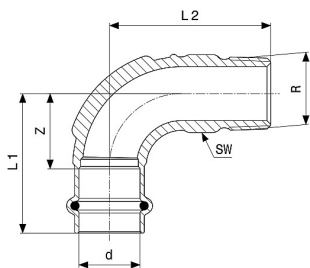
Modell 2212.1

Artikel	d	Rp	Z [mm]	L [mm]	SW [mm]
135 430	42	1½	57	70	53
199 104	54	2	63	80	70

Z = Z-Maß

L = Länge

SW = Schlüsselweite


**Profipress G-Übergangsbogen 90°
mit SC-Contur**

- Rotguss
- Pressanschluss, R-Gewinde

Ausstattung

Dichtelement HNBR, Mehrkant

Modell 2614

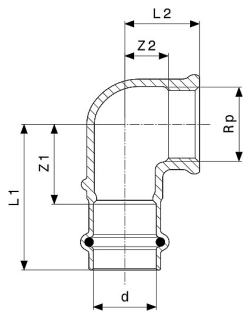
Artikel	d	R	Z [mm]	L1 [mm]	L2 [mm]	SW [mm]	Z* [mm]	L1* [mm]	L2* [mm]
346 911	12	⅜	19	37	40	15			
346 928	12	½	19	37	44	17			
345 747	15	½	17	39	35	20	23	45	47
345 754	18	½	24	46	50	21			
345 761	18	¾	24	46	55	27			
345 778	22	¾	28	51	59	27			
345 785	28	1	35	58	72	36			
345 792	35	1¼	48	74	88	44			
345 808	42	1½	56	92	98	52			
345 815	54	2	70	110	120	61			

Z = Z-Maß

L1, L2 = Länge

SW = Schlüsselweite

Z*, L1*, L2* = Vorgängerversion



**Profipress G-Übergangswinkel 90°
mit SC-Contur**

- Rotguss
- Pressanschluss, Rp-Gewinde

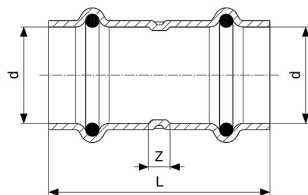
Ausstattung
Dichtelement HNBR
Modell 2614.2

Artikel	d	Rp	Z1 [mm]	Z2 [mm]	L1 [mm]	L2 [mm]	Z1* [mm]	Z2* [mm]	L1* [mm]	L2* [mm]
346 935	12	3/8	21	9	38	17				
346 942	12	1/2	23	10	40	20				
345 822	15	1/2	22	12	44	22	25	12	44	22
345 839	15	3/4	28	14	50	25				
345 846	18	1/2	24	12	46	22				
345 853	18	3/4	28	13	50	24				
345 860	22	1/2	29	16	52	26				
345 877	22	3/4	29	16	52	27				
345 884	22	1	36	17	59	29				
345 891	28	1	36	20	59	33				
345 907	35	1 1/4	41	24	66	39				
345 914	42	1 1/2	41	28	77	43				
345 921	54	2	57	37	97	55				

Z1, Z2 = Z-Maß

L1, L2 = Länge

Z1*, Z2*, L1*, L2* = Vorgängerversion



**Profipress G-Muffe
mit SC-Contur**

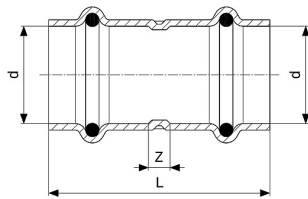
- Kupfer
- Pressanschlüsse

Ausstattung
Dichtelemente HNBR
Modell 2615

Artikel	d	Z [mm]	L [mm]
347 055	12	3	39
346 485	15	3	47
346 492	18	5	49
346 508	22	5	51

Z = Z-Maß

L = Länge



Profipress G-Muffe mit SC-Contur

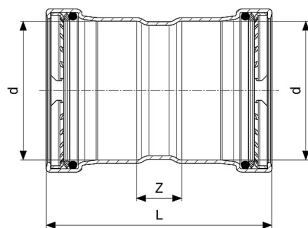
- Kupfer
- Pressanschlüsse

Ausstattung
Dichtelemente HNBR
Modell 2615

Artikel	d	Z [mm]	L [mm]
346 515	28	4	52
346 522	35	4	56
346 539	42	4	76
346 546	54	4	84

Z = Z-Maß

L = Länge



Profipress G XL-Muffe mit SC-Contur

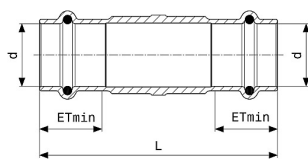
- Kupfer
- Pressanschlüsse

Ausstattung
Dichtelemente HNBR, Schneidringe, Trennringe
Modell 2615XL

Artikel	d	Z [mm]	L [mm]
577 858	64,0	24	110

Z = Z-Maß

L = Länge



Profipress G-Schiebemuffe mit SC-Contur

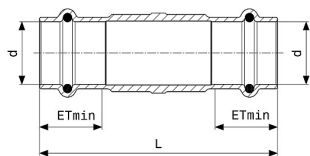
- Rotguss
- Pressanschlüsse

Ausstattung
Dichtelemente HNBR
Modell 2615.5

Artikel	d	L [mm]	ETmin [mm]
394 165	15	80	22
394 172	18	80	22
394 189	22	85	24
394 196	28	95	24
394 202	35	105	26

L = Länge

ETmin = Einstecktiefe minimal



Profipress G-Schiebemuffe mit SC-Contur

- Rotguss
- Pressanschlüsse

Ausstattung

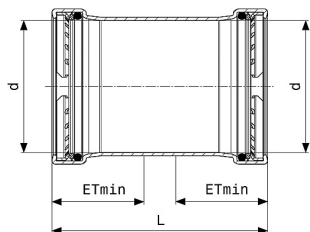
Dichtelemente HNBR

Modell 2615.5

Artikel	d	L [mm]	ETmin [mm]
394 219	42	120	36
394 226	54	135	40

L = Länge

ETmin = Einstecktiefe minimal



Profipress G XL-Schiebemuffe mit SC-Contur

- Kupfer
- Pressanschlüsse

Ausstattung

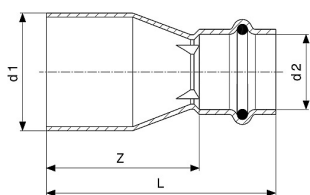
Dichtelemente HNBR, Schneidringe, Trennringe

Modell 2615.5XL

Artikel	d	L [mm]	ETmin [mm]
577 889	64,0	110	43

L = Länge

ETmin = Einstecktiefe minimal



Profipress G-Reduzierstück mit SC-Contur

- Kupfer
- Einsteckende, Pressanschluss

Ausstattung

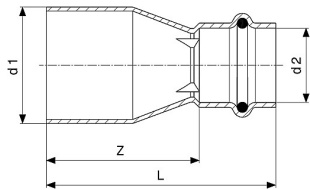
Dichtelement HNBR

Modell 2615.1

Artikel	d1	d2	Z [mm]	L [mm]
347 062	15	12	32	50
346 553	18	15	32	54
346 560	22	15	36	58
346 577	22	18	33	55
346 584	28	15	43	65
346 591	28	18	39	61
346 607	28	22	30	53

Z = Z-Maß

L = Länge



**Profipress G-Reduzierstück
mit SC-Contur**

- Kupfer
- Einsteckende, Pressanschluss

Ausstattung

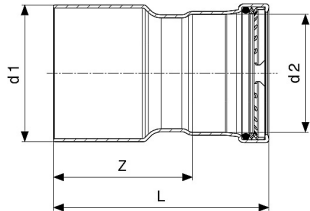
Dichtelement HNBR

Modell 2615.1

Artikel	d1	d2	Z [mm]	L [mm]
346 614	35	22	46	69
346 621	35	28	39	63
346 638	42	22	70	93
346 645	42	28	63	87
346 652	42	35	56	82
346 669	54	35	71	97
346 676	54	42	63	99

Z = Z-Maß

L = Länge



**Profipress G XL-Reduzierstück
mit SC-Contur**

- Kupfer
- Einsteckende, Pressanschluss

Ausstattung

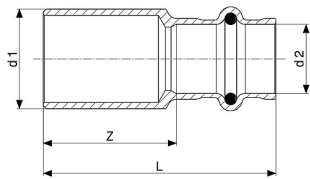
Dichtelement HNBR, Schneidring, Trennring

Modell 2615.1XL

Artikel	d1	d2	Z [mm]	L [mm]
577 865	64,0	42	67	103
577 872	64,0	54	70	110

Z = Z-Maß

L = Länge



Profipress G-Reduzierstück

- Rotguss
- Einsteckende, Pressanschluss

Ausstattung

Dichtelement HNBR

Modell 2615.1NC

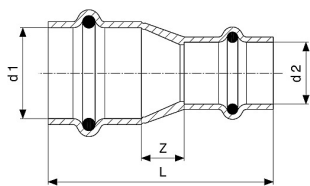
Artikel	d1	d2	Z [mm]	L [mm]
366 919	15	14	29	52
366 926	15	16	30	53
366 933	18	16	30	53

Z = Z-Maß

L = Länge

1) Pressverbindung d14 ist mit einer 15er-Pressbacke auszuführen.

2) Pressverbindung d16 ist mit einer 18er-Pressbacke auszuführen.



Profipress G-Reduziermuffe mit SC-Contur

- Kupfer
- Pressanschlüsse

Ausstattung

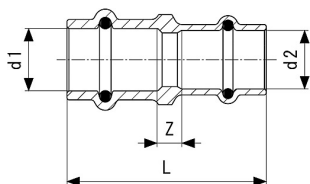
Dichtelemente HNBR

Modell 2615.2

Artikel	d1	d2	Z [mm]	L [mm]
660 239	15	12	8	48
677 701	16	15	8	49

Z = Z-Maß

L = Länge



Profipress G-Reduziermuffe

- Rotguss
- Pressanschlüsse

Ausstattung

Dichtelemente HNBR

Modell 2615.2NC

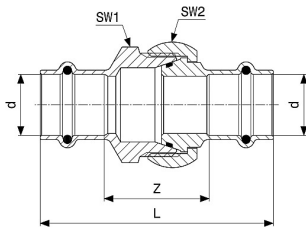
Artikel	d1	d2	Z [mm]	L [mm]
366 940	15	14	7	52
366 957	16	15	7	52
366 964	18	16	8	53

Z = Z-Maß

L = Länge

1) Pressverbindung d14 ist mit einer 15er-Pressbacke auszuführen.

2) Pressverbindung d16 ist mit einer 18er-Pressbacke auszuführen.



Profipress G-Verschraubung mit SC-Contur

- Rotguss
- Pressanschlüsse
- konischdichtend

Ausstattung

Dichtelemente HNBR, Mehrkant

Modell 2650

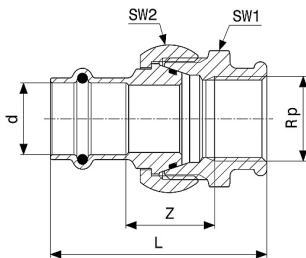
Artikel	d	Z [mm]	L [mm]	SW1 [mm]	SW2 [mm]
379 254	15	33	77	31	34
379 261	18	40	84	40	41
379 278	22	39	86	40	41
379 285	28	47	94	45	48
379 292	35	45	96	55	58
379 308	42	45	117	68	72
379 315	54	56	136	76	84

Z = Z-Maß

L = Länge

SW1 = Schlüsselweite 1

SW2 = Schlüsselweite 2



Profipress G-Übergangverschraubung mit SC-Contur

- Rotguss
- Pressanschluss, Rp-Gewinde
- konischdichtend

Ausstattung

Dichtelement HNBR, Mehrkant

Modell 2652

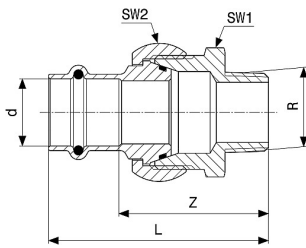
Artikel	d	Rp	Z [mm]	L [mm]	SW1 [mm]	SW2 [mm]
379 322	15	½	27	64	31	34
379 339	18	½	29	66	40	41
379 346	22	¾	28	68	40	41
379 353	28	1	59	83	45	48
379 360	35	1¼	33	80	55	68
379 377	42	1½	38	95	68	72
379 384	54	2	47	113	76	84

Z = Z-Maß

L = Länge

SW1 = Schlüsselweite 1

SW2 = Schlüsselweite 2



Profipress G-Übergangsverschraubung mit SC-Contur

- Rotguss
- Pressanschluss, R-Gewinde
- konischdichtend

Ausstattung

Dichtelement HNBR, Mehrkant

Modell 2654

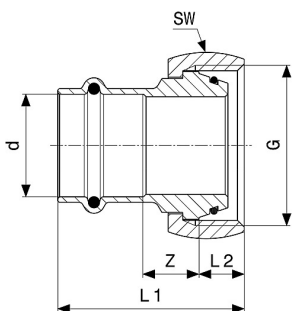
Artikel	d	R	Z [mm]	L [mm]	SW1 [mm]	SW2 [mm]
632 458	12	½	43	61	31	34
379 391	15	½	44	66	31	34
390 662	15	¾	47	69	31	34
379 407	18	½	49	71	40	41
390 679	18	¾	50	72	40	41
379 414	22	¾	50	74	40	41
390 686	22	1	55	79	40	41
477 981	28	¾	60	83	45	48
379 421	28	1	59	83	45	48
379 438	35	1¼	63	89	55	58
379 445	42	1½	66	102	68	72
379 452	54	2	76	116	76	84

Z = Z-Maß

L = Länge

SW1 = Schlüsselweite 1

SW2 = Schlüsselweite 2



Profipress G-Anschlussverschraubung mit SC-Contur

- für Gaskugelhahn, Gasventil
- Rotguss
- Pressanschluss, G-Gewinde
- konischdichtend

Ausstattung

Dichtelement HNBR, Mehrkant

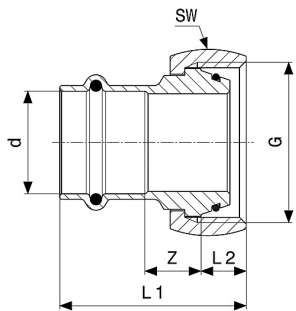
Modell 2661

Artikel	d	G	Z [mm]	L1 [mm]	L2 [mm]	SW [mm]
351 113	15	7/8	10	41	10	34
534 745	18	1 3/8	15	50	13	48
351 120	22	1 1/8	12	46	11	41

Z = Z-Maß

L1, L2 = Länge

SW = Schlüsselweite



Profipress G-Anschlussverschraubung mit SC-Contur

- für Gaskugelhahn, Gasventil
- Rotguss
- Pressanschluss, G-Gewinde
- konischdichtend

Ausstattung

Dichtelement HNBR, Mehrkant

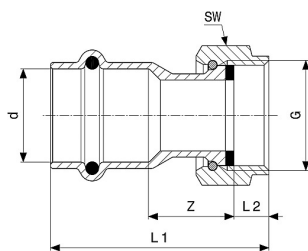
Modell 2661

Artikel	d	G	Z [mm]	L1 [mm]	L2 [mm]	SW [mm]
408 237	22	1 $\frac{3}{8}$	15	51	13	48
351 137	28	1 $\frac{3}{8}$	16	52	13	48

Z = Z-Maß

L1, L2 = Länge

SW = Schlüsselweite



Profipress G-Anschlussverschraubung mit SC-Contur

- für Druckregelventil
- Rotguss
- Pressanschluss, G-Gewinde
- flachdichtend

Ausstattung

Dichtelement HNBR, Mehrkant

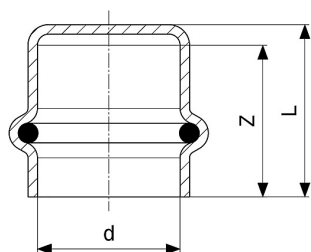
Modell 2666

Artikel	d	G	Z [mm]	L1 [mm]	L2 [mm]	SW [mm]
638 474	15	$\frac{1}{2}$	15	44	7	24
638 481	18	$\frac{1}{2}$	17	46	7	24
638 498	22	$\frac{3}{4}$	21	52	8	30
638 559	22	$\frac{7}{8}$	19	50	8	34
638 504	28	1	19	50	8	37
477 455	28	1 $\frac{1}{4}$	18	52	10	46
490 829	28	1 $\frac{1}{2}$	15	50	11	52
638 511	35	1 $\frac{1}{2}$	18	54	10	53

Z = Z-Maß

L1, L2 = Länge

SW = Schlüsselweite



**Profipress G-Kappe
mit SC-Contur**

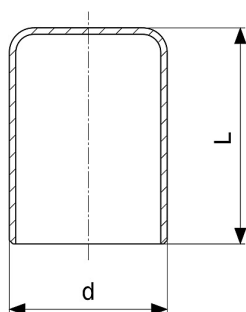
- Kupfer
- Pressanschluss

Ausstattung
Dichtelement HNBR
Modell 2656

Artikel	d	Z [mm]	L [mm]
438 722	12	20	23
352 790	15	22	25
352 806	18	24	27
352 813	22	25	28
352 820	28	26	29
352 837	35	29	32
352 844	42	38	42
352 851	54	42	46

Z = Z-Maß

L = Länge



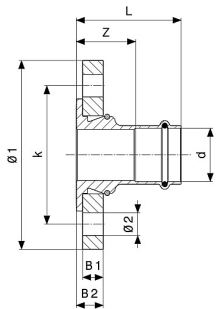
Profipress-Stopfen

- Kupfer
- Einsteckende

Modell 2457

Artikel	d	L [mm]
330 903	15	29
330 897	18	29
314 576	22	30
314 569	28	31
314 545	42	46
314 538	54	55

L = Länge



Profipress G-Flanschübergang mit SC-Contur

- Rotguss
- Flanschübergang, Pressanschluss

Ausstattung

Flansch lose PN 10/16 Stahl schwarz pulverbeschichtet, Dichtelement HNBR

Modell 2659.5

Artikel	DN	d	Z [mm]	L [mm]	B1 [mm]	B2 [mm]	Ø1 [mm]	k [mm]	Ø2 [mm]	n
490 669	25	28	42	65	16	21	115	85	14	4
567 019	32	35	45	70	16	21	140	100	18	4
567 026	40	42	47	83	16	21	150	110	18	4
567 033	50	54	50	90	16	21	165	125	18	4

Z = Z-Maß

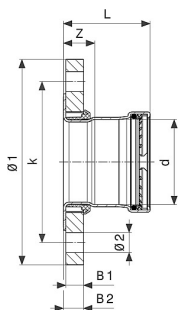
L = Länge

B1, B2 = Breite

Ø1, Ø2 = Durchmesser

k = Lochkreis-Ø

n = Anzahl Bohrungen



Profipress G XL-Flanschübergang mit SC-Contur

- Kupfer
- Flanschübergang, Pressanschluss

Ausstattung

Flansch lose PN 10/16 Stahl schwarz pulverbeschichtet, Dichtelement HNBR,

Schneidring, Trennring

Modell 2659.5XL

Artikel	DN	d	Z [mm]	L [mm]	B1 [mm]	B2 [mm]	Ø1 [mm]	k [mm]	Ø2 [mm]	n
577 971	65	64,0	29	72	16	18	185	145	18	8

Z = Z-Maß

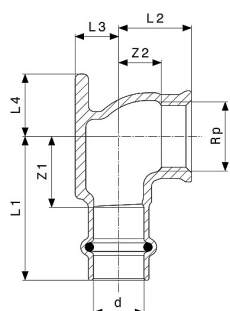
L = Länge

B1, B2 = Breite

Ø1, Ø2 = Durchmesser

k = Lochkreis-Ø

n = Anzahl Bohrungen



Profipress G-Wandscheibe mit SC-Contur

- Rotguss
- Pressanschluss, Rp-Gewinde

Ausstattung

Dichtelement HNBR, Befestigungsflansch

Modell 2625.5

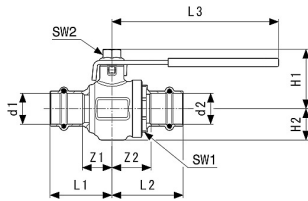
Artikel	d	Rp	Z1 [mm]	Z2 [mm]	L1 [mm]	L2 [mm]	L3 [mm]	L4 [mm]	Z1* [mm]	Z2* [mm]
348 076	12	½	23	10	40	20	11	25		
346 683	15	½	22	13	44	22	13	19	24	12
346 690	18	½	22	12	44	22	15	19	24	12
346 706	22	¾	29	12	52	29	21	30		

Artikel	d	Rp	L1* [mm]	L2* [mm]	L3* [mm]	L4* [mm]
348 076	12	½				
346 683	15	½	46	21	22	13
346 690	18	½	46	21	22	15
346 706	22	¾				

Z1, Z2 = Z-Maß

L1, L2, L3, L4 = Länge

Z1*, Z2*, L1*, L2*, L3*, L4* = Vorgängerversion



Profipress G-Gaskugelhahn mit SC-Contur

- Pressanschlüsse
- abschließbar

Ausstattung

Gehäuse Rotguss, Dichtelemente HNBR

Technische Daten

HTB (höher thermisch belastbar) 650 °C/30 min C1

Betriebsdruck max. 0,5 MPa (MOP 5)

mit DIN-DVGW-G-Prüfzeichen

Modell 2670

Artikel	d1 [mm]	d2 [mm]	Z1 [mm]	Z2 [mm]	L1 [mm]	L2 [mm]	L3 [mm]	H1 [mm]	H2 [mm]	SW1 [mm]
492 854	15	15	20	26	42	48	121	41	19	27
492 861	18	18	20	26	42	48	121	41	19	27
492 878	22	22	22	29	45	52	121	43	23	34
492 885	28	28	26	36	50	59	121	47	27	41
492 892	35	35	24	39	50	64	155	56	28	46
492 908	42	42	30	34	66	70	155	63	39	60
492 915	54	54	40	44	80	84	155	69	45	74

Artikel	SW2 [mm]
492 854	13
492 861	13
492 878	13
492 885	13
492 892	13
492 908	13
492 915	13

d1, d2 = Rohraußendurchmesser

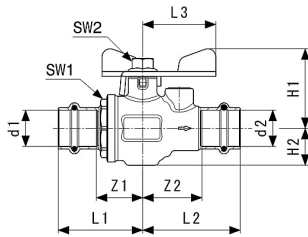
Z1, Z2 = Z-Maß

L1, L2, L3 = Länge

H1, H2 = Höhe

SW1 = Schlüsselweite 1

SW2 = Schlüsselweite 2



Profipress G-Gaskugelhahn mit SC-Contur

- Pressanschlüsse
- abschließbar

Ausstattung

Gehäuse Rotguss, Betätigungsgriff Stahlblech gelb pulverbeschichtet, Prüföffnung, Dichtelemente HNBR

Technische Daten

HTB (höher thermisch belastbar) 650 °C/30 min C1

Betriebsdruck max. 0,5 MPa (MOP 5)

mit **DIN-DVGW-G-Prüfzeichen**

Modell 2671

Artikel	d1 [mm]	d2 [mm]	Z1 [mm]	Z2 [mm]	L1 [mm]	L2 [mm]	L3 [mm]	H1 [mm]	H2 [mm]	SW1 [mm]
587 437	18		30	38	52	60	45	47	19	27
587 444	22	22	29	37	52	60	45	49	23	50
587 451	28	28	36	41	59	64	45	53	27	41

Artikel	SW2 [mm]
587 437	13
587 444	13
587 451	13

d1, d2 = Rohraußendurchmesser

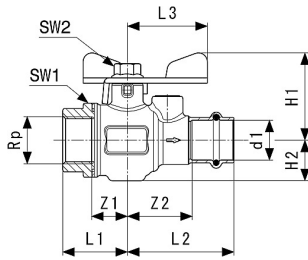
Z1, Z2 = Z-Maß

L1, L2, L3 = Länge

H1, H2 = Höhe

SW1 = Schlüsselweite 1

SW2 = Schlüsselweite 2



Profipress G-Gaskugelhahn mit SC-Contur

- Eingang: Rp-Gewinde, Ausgang: Profipress G-Anschluss
- abschließbar

Ausstattung

Gehäuse Rotguss, Prüföffnung, Betätigungsgriff Stahlblech gelb pulverbeschichtet, Dichtelement HNBR, Mehrkant

Technische Daten

HTB (höher thermisch belastbar) 650 °C/30 min C1

Betriebsdruck max. 0,5 MPa (MOP 5)

mit DIN-DVGW-G-Prüfzeichen

Modell 2671.3

Artikel	d	Rp	Z1 [mm]	Z2 [mm]	L1 [mm]	L2 [mm]	L3 [mm]	H1 [mm]	H2 [mm]	SW1 [mm]
587 468	22	¾	20	37	37	60	45	49	23	34
587 475	28	¾	22	41	38	64	45	53	27	34
659 318	22	1	27	37	46	60	45	49	23	40
638 887	28	1	24	41	43	64	45	53	27	41

Artikel	d	Rp	SW2 [mm]
587 468	22	¾	13
587 475	28	¾	13
659 318	22	1	13
638 887	28	1	13

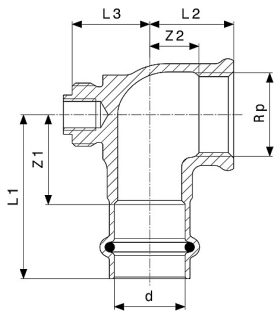
Z1, Z2 = Z-Maß

L1, L2, L3 = Länge

H1, H2 = Höhe

SW1 = Schlüsselweite 1

SW2 = Schlüsselweite 2



Profipress G-Anschlusswinkel 90° mit SC-Contur

- geeignet für Grundplatte Modell 2624, 2624.1
- Rotguss
- Pressanschluss, Rp-Gewinde

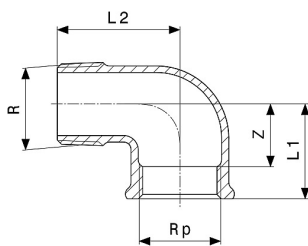
Ausstattung

Verdrehsicherung, Befestigungsmaterial, Dichtelement HNBR

Modell 2614.6

Artikel	d	Rp	L1 [mm]	L2 [mm]	L3 [mm]	Z1 [mm]	Z2 [mm]
475 079	22	3/4	52	27	15	29	16
473 730	22	1	53	36	15	29	17
473 747	28	1	53	33	18	29	20

L1, L2, L3 = Länge
Z1, Z2 = Z-Maß



Anschlusswinkel 90°

- geeignet für Gaszählerkugeleckhahn Modell G2110
- Rotguss
- R-Gewinde, Rp-Gewinde

Modell 2614.5

Artikel	R	Rp	Z [mm]	L1 [mm]	L2 [mm]
444 792	1	1	19	39	50

Z = Z-Maß
L1, L2 = Länge

Modellnummernverzeichnis

Modell	Seite Nr.	Modell	Seite Nr.
2211.1	21	2626.1XL	13
2212.1	21	2626XL	12
2457	31	2650	28
2611	17	2652	28
2611.5	18	2654	29
2611XL	18	2656	31
2612	19	2659.5	32
2612.3	20	2659.5XL	32
2612XL	20	2661	29
2613	20	2666	30
2614	22	2670	34
2614.2	23	2671	35
2614.5	37	2671.3	36
2614.6	37		
2615	23		
2615.1	25		
2615.1NC	27		
2615.1XL	26		
2615.2	27		
2615.2NC	27		
2615.5	24		
2615.5XL	25		
2615XL	24		
2616	10		
2616.1	11		
2616.1XL	11		
2616XL	10		
2617.2	16		
2618	14		
2618.1	15		
2618XL	15		
2625.5	33		
2626	12		
2626.1	13		

Artikelnummernverzeichnis

Artikel	Seite Nr.	Artikel	Seite Nr.	Artikel	Seite Nr.	Artikel	Seite Nr.	Artikel	Seite Nr.
115 418	21	345 532	11	345 877	23	346 294	17	346 638	26
116 767	21	345 549	11	345 884	23	346 300	17	346 645	26
117 481	21	345 556	11	345 891	23	346 317	17	346 652	26
117 733	21	345 563	11	345 907	23	346 324	17	346 669	26
119 676	21	345 570	11	345 914	23	346 331	17	346 676	26
120 917	21	345 587	11	345 921	23	346 348	17	346 683	33
122 034	21	345 594	11	345 938	14	346 355	17	346 690	33
122 942	21	345 600	12	345 945	14	346 362	17	346 706	33
125 288	21	345 617	12	345 952	14	346 379	19	346 850	10
130 589	21	345 624	12	345 969	14	346 386	19	346 881	11
130 954	21	345 631	12	345 976	14	346 393	19	346 898	12
132 231	21	345 648	12	345 983	14	346 409	19	346 904	13
134 730	21	345 655	12	345 990	14	346 416	19	346 911	22
135 430	22	345 662	12	346 003	14	346 423	19	346 928	22
199 104	22	345 679	13	346 010	14	346 430	19	346 935	23
285 081	21	345 686	13	346 027	14	346 447	19	346 942	23
285 104	21	345 693	13	346 034	14	346 454	19	346 959	14
287 085	21	345 709	13	346 041	14	346 461	19	346 966	14
287 108	21	345 716	13	346 058	14	346 478	20	346 973	14
291 310	21	345 723	13	346 065	14	346 485	23	346 980	14
291 341	21	345 730	13	346 072	14	346 492	23	346 997	14
314 538	31	345 747	22	346 089	14	346 508	23	347 000	14
314 545	31	345 754	22	346 096	14	346 515	24	347 017	17
314 569	31	345 761	22	346 102	14	346 522	24	347 024	17
314 576	31	345 778	22	346 119	14	346 539	24	347 031	19
330 897	31	345 785	22	346 126	17	346 546	24	347 048	19
330 903	31	345 792	22	346 133	17	346 553	25	347 055	23
345 464	10	345 808	22	346 140	17	346 560	25	347 062	25
345 471	10	345 815	22	346 157	17	346 577	25	348 076	33
345 488	10	345 822	23	346 164	17	346 584	25	351 113	29
345 495	10	345 839	23	346 171	17	346 591	25	351 120	29
345 501	10	345 846	23	346 188	17	346 607	25	351 137	30
345 518	10	345 853	23	346 270	17	346 614	26	352 707	16
345 525	10	345 860	23	346 287	17	346 621	26	352 714	16

Artikel	Seite Nr.	Artikel	Seite Nr.	Artikel	Seite Nr.	Artikel	Seite Nr.
352 721	16	379 346	28	477 363	15	633 851	14
352 738	16	379 353	28	477 455	30	638 474	30
352 745	16	379 360	28	477 981	29	638 481	30
352 752	16	379 377	28	490 669	32	638 498	30
352 769	16	379 384	28	490 829	30	638 504	30
352 776	16	379 391	29	492 854	34	638 511	30
352 783	16	379 407	29	492 861	34	638 559	30
352 790	31	379 414	29	492 878	34	638 887	36
352 806	31	379 421	29	492 885	34	659 318	36
352 813	31	379 438	29	492 892	34	660 239	27
352 820	31	379 445	29	492 908	34	664 572	14
352 837	31	379 452	29	492 915	34	664 589	14
352 844	31	382 803	18	534 745	29	677 701	27
352 851	31	382 810	18	567 019	32		
361 327	16	382 827	18	567 026	32		
361 334	16	390 662	29	567 033	32		
361 341	16	390 679	29	571 986	19		
366 919	27	390 686	29	577 858	24		
366 926	27	394 165	24	577 865	26		
366 933	27	394 172	24	577 872	26		
366 940	27	394 189	24	577 889	25		
366 957	27	394 196	24	577 896	20		
366 964	27	394 202	24	577 902	18		
378 790	20	394 219	25	577 919	10		
378 806	20	394 226	25	577 926	11		
378 813	20	397 036	18	577 933	15		
378 820	20	397 043	18	577 940	15		
379 254	28	397 050	18	577 957	12		
379 261	28	408 237	30	577 964	13		
379 278	28	435 158	19	577 971	32		
379 285	28	438 722	31	587 437	35		
379 292	28	443 153	20	587 444	35		
379 308	28	444 792	37	587 451	35		
379 315	28	473 730	37	587 468	36		
379 322	28	473 747	37	587 475	36		
379 339	28	475 079	37	632 458	29		

Impressum

Viega GmbH

Raiffeisenplatz 1, Top 4a

A-4863 Seewalchen

info@viega.at

(07662) 29880-0

(07662) 29880-30

UST-IdNr. ATU65008001

Gesellschaft mit beschränkter Haftung

Firmenbuch FN 328215 w

Geschäftsführer:

Diplom Ökonom Dirk Gellisch

Bei dem Submittal Package handelt es sich um unverbindliche Informationen, die Ihnen zur Verfügung gestellt werden. Alle Inhalte dieses Submittal Package werden mit großer Sorgfalt zusammengestellt. Dennoch können wir die Aktualität, Richtigkeit und Vollständigkeit der Informationen nicht gewährleisten. Das Submittal Package wird bei einer Bestellung nicht Vertragsbestandteil.