

Prestabo

Submittal Package



Inhaltsverzeichnis

1	Produktgruppenbeschreibung_____	3
2	Anwendungsbereiche_____	6
3	Zulässige Rohre_____	8
4	Zertifikate_____	9
5	Z-Maße_____	11
5.1	Modellnummernverzeichnis_____	40
5.2	Artikelnummernverzeichnis_____	41
6	Impressum_____	44

Produktgruppenbeschreibung

Strömungsoptimiertes Pressverbindersystem mit Pressverbindern aus unlegiertem Stahl 1.0308. Außen galvanisch verzinkt (blau chromatiert). Pressverbinder zum Schutz des Dichtelements mit zylindrischer Rohrführung ausgestattet. Pressverbinder ab d64,0 mit Edelstahl-Schneidring zur Sicherstellung der mechanischen Belastbarkeit der Verbindung. Rohre sind zum Schutz mit Rohrstopfen ausgestattet. Die Presskraft liegt vor und hinter dem Dichtelementesitz an. Geeignet für Auf- und Unterputz-Installationen von Steigleitungen und Etagen-Installationen.

Systemrohr aus unlegiertem Stahl 1.0308 (E235)

Außen galvanisch verzinkt (blau chromatiert).
Geeignet für Heizung-, Solar- und Kühlanlagen.

PP-ummanteltes Systemrohr aus unlegiertem Stahl 1.0308 (E235)

Außen galvanisch verzinkt (blau chromatiert).
Außen mit einer Kunststoffummantelung Polypropylen (PP) in weiß (RAL 9001) ummantelt.
Geeignet für Heizung-, Solar- und Kühlanlagen.

Systemrohr aus unlegiertem Stahl 1.0215 (E220)

Außen und innen sendzimirverzinkt.
Geeignet für Sprinkler- und Druckluftanlagen.

Kennzeichnung

Hersteller, Rohrdimension, Charge, roter Punkt auf Pressende, Symbol »Nicht für Trinkwasserinstallationen zugelassen«, rote Linie auf den Rohren, roter Rohrstopfen, weißer Rohrstopfen (sendzimirverzinkt), oranger Aufkleber abziehbar als Verpressindikator ab d64,0



Pressverbinder mit SC-Contur

Versehentlich nicht verpresste Verbindungen fallen bei der Dichtheitsprüfung sofort auf.
Viega gewährleistet das Erkennen unverpresster Verbindungen in den folgenden Druckbereichen:
min. Wasserdruck: 0,1 MPa / 100 kPa / 1 bar / 14,5 PSI
max. Wasserdruck: 0,65 MPa / 650 kPa / 6,5 bar / 94,3 PSI
min. Luftdruck: 22 hPa / 2,2 kPa / 22 mbar / 0,3 PSI
max. Luftdruck: 0,3 MPa / 300 kPa / 3 bar / 43,5 PSI

Dichtelemente

EPDM (Ethylen-Propylen-Dien-Kautschuk), schwarz, vormontiert

Hinweis

Die Dichtwerkstoffe des Pressverbindersystems unterliegen einer thermischen Alterung, die von der Medientemperatur und der Betriebsdauer abhängig ist.
Je höher die Medientemperatur, desto schneller schreitet die thermische Alterung des Dichtwerkstoffs voran.
Bei speziellen Betriebsbedingungen, z.B. bei industriellen Wärmerückgewinnungsanlagen ist ein Abgleich der Angaben des Apparateherstellers mit den Angaben über das Pressverbindersystem erforderlich.
Vor dem Einsatz des Pressverbindersystems außerhalb der beschriebenen Einsatzbereiche oder bei Zweifeln über die richtige Werkstoffauswahl wenden Sie sich bitte an Viega.

Dimensionen

d12–108,0, Größenverfügbarkeit entsprechend nationaler Regelwerke

Werkzeuge

Die Funktionssicherheit der Viega Pressverbindersysteme hängt in erster Linie vom einwandfreien Zustand der verwendeten Presswerkzeuge ab. Viega empfiehlt die Verwendung von Viega Presswerkzeugen für das Verpressen von Viega Pressverbindern. Viega Presswerkzeuge müssen durch autorisierte Servicepartner regelmäßig gewartet werden.

Einsatzbereiche

Geschlossene Kühl- und Heizungsanlagen
 Industrie- und Anlagenbau
 Feuerlöschanlagen (nach DIN 14462) nass (sendzimirverzinktes Rohr)
 Sprinkleranlagen (nach VdS CEA 4001) nass (sendzimirverzinktes Rohr)
 Druckluftanlagen (sendzimirverzinktes Rohr)
 Solaranlagen mit Flachkollektoren
 Solaranlagen mit Vakuumkollektoren (nur mit FKM-Dichtelement)

Hinweis

Die Nutzung des Systems für andere als die beschriebenen Einsatzbereiche und Medien muss mit Viega abgestimmt werden! Detaillierte Informationen zu Anwendungen, Einschränkungen und nationalen Normen und Richtlinien finden Sie in den Produktinformationen, entweder gedruckt oder auf der Viega Website.

Hinweis – Normen und Zulassungen

Pressverbindersystem mit Pressverbindern und Rohren nach ÖN EN 10305-3.
 Bei Einsatz in Heizungsanlagen VDI-Richtlinie 2035 und ÖN EN 12828 beachten.

Betriebsbedingungen

Das Pressverbindersystem Prestabo ist bei nachfolgenden Betriebsparametern einsetzbar:
 Heizungsanlagen nach ÖN EN 12828
 Betriebstemperatur max. 105 °C / 221 °F

Das Pressverbindersystem Prestabo ist für den Nenndruck PN 16 ausgelegt.

Werkstoffe Verbinder

Stahl 1.0308

Hinweis – Lagerung und Transport

Um die einwandfreie Qualität der Prestabo-Rohre zu gewährleisten, die folgenden Punkte bei Transport und Lagerung beachten:

Verpackungs- und Schutzfolien (nur bei PP-ummantelten Rohren) erst unmittelbar vor der Verwendung entfernen.

Die Rohrenden müssen bei der Anlieferung mit Schutzkappen verschlossen sein.

Rohre nicht direkt auf der Rohdecke lagern.

Rohroberflächen nicht mit Schutzfolien oder Kunststoffen bekleben.

Beim Be- und Entladen, die Rohre nicht über Ladekanten ziehen.

Hinweis – Schutz vor Außenkorrosion

Prestabo-Rohre und -Pressverbinder sind außen mit einer Verzinkung geschützt.

Bei Kontakt mit Feuchtigkeit (Kondenswasser, Niederschläge während der Bauphase, Putz- und Spritzwasser etc.) oder korrosiv wirkenden Baustoffen (Spachtelmassen, Ausgleichsestriche etc.), kann diese Zinkschicht jedoch keinen dauerhaften Schutz vor Außenkorrosion bieten. Folgende Schutzmaßnahmen werden empfohlen:

Verwendung geschlossenzelliger Dämmschläuche bei sorgfältiger Abdichtung aller Stoß- und Schnittkanten durch geeignete Verklebung.

Feuchtigkeitsschutz der verlegten Rohrleitungen durch Trennfolien im Fußbodenaufbau.

Verlegung der Rohrleitungen außerhalb der feuchtigkeitsgefährdeten Bereiche.

Bei häufigen Reinigungen des Fußbodens mit Wasser und/oder Reinigungs-/Desinfektionsmitteln z. B. in Senioren- und Pflegeeinrichtungen sowie Krankenhäusern sind sichtbare Heizkörperanschlüsse aus dem Boden zu vermeiden; Anschlüsse aus der Wand erleichtern die Reinigungsarbeiten und schließen zusätzliche Korrosionsrisiken aus.

Bei Heizkörperanschlüssen aus dem Boden sind fachgerechter Korrosionsschutz und fachgerechte Versiegelung der Fugen sicherzustellen. Sonst besteht die Gefahr, dass Putzwasser eindringt, welches die Dämmung durchfeuchtet und somit ein Korrosionsrisiko darstellt.

Kann durch die zuvor beispielhaft genannten Maßnahmen kein dauerhafter Schutz vor Feuchtigkeit sichergestellt werden oder liegen Einsatzbereiche mit besonderen Anforderungen wie z. B. in Kühlkreisläufen vor, muss ein lückenloser, äußerer Korrosionsschutz aufgebracht werden, der mögliche korrosionsfördernde Einflüsse sicher verhindert.

Viptool Software-Lösungen

Software-Lösungen für Servicemanagement und Detailplanung der Viega Rohrleitungs-, Vorwand-, Spül- und Entwässerungstechnik.

Zur einfachen und schnellen Lösung konkreter Planungsaufgaben nutzen Sie die weiteren kostenlosen Web-Applikationen auf der Viega Website.

Druckgefälle-Rechner

Web-Applikation zur einfachen und schnellen Bestimmung der Rohrleitungsdimension für Trinkwasser-, Heizungs- und Gasleitungen mit zugehöriger Druckverlusttabelle über das Gesamtsystem.

Änderungen und Irrtümer vorbehalten!

Die aktuellen Z- und Einbaumaße sowie weitere technische Angaben sind der Viega Website zu entnehmen und vor dem Kauf, bei Planung, Bauausführung und Nutzung zu prüfen. Unsere Produkte werden kontinuierlich optimiert.

Anwendungsbereiche

Systemname: Prestabo **Werkstoff:** Stahl 1.0308

Anwendungsbereiche	Eigenschaften	Werte
Kühlwasser (geschlossener Kreislauf) offene Systeme nach Rücksprache Korrosionsschutz für Stahlrohre unlegiert nach AGI Q151	max. Betriebsdruck	1,6 MPa / 16 bar / 232,1 psi
	min. Betriebstemperatur	-25 °C / -13 °F
	max. Betriebstemperatur	110 °C / 230 °F
Klimaanlagen Antifrogen N / Clariant Antifrogen L / Clariant Antifrogen Sol (Solaranlagen) / Clariant Ethylenglykol (Ethan-1,2-diol) Propylenglykol (1,2-Propandiol) Tyfoxit / Tyforop-Chemie Tyfocor / Tyforop-Chemie Korrosionsschutz für Stahlrohre unlegiert nach AGI Q151	max. Betriebsdruck	1,6 MPa / 16 bar / 232,1 psi
	min. Betriebstemperatur	-25 °C / -13 °F
	max. Betriebstemperatur	110 °C / 230 °F
Heizungsanlagen nach DIN EN 12 828	max. Betriebsdruck	1,6 MPa / 16 bar / 232,1 psi
	max. Betriebstemperatur	105 °C / 221 °F
Druckluft Ölkonzentration <= 25 mg/m ³ d12-108,0 ohne Verunreinigungen	max. Betriebsdruck	1,6 MPa / 16 bar / 232,1 psi
	max. Betriebstemperatur	60 °C / 140 °F

Systemname: Prestabo **Werkstoff:** Stahl 1.0215

Anwendungsbereiche	Eigenschaften	Werte
Kühlwasser (geschlossener Kreislauf) offene Systeme nach Rücksprache Korrosionsschutz für Stahlrohre unlegiert nach AGI Q151	max. Betriebsdruck	1,6 MPa / 16 bar / 232,1 psi
	min. Betriebstemperatur	-25 °C / -13 °F
	max. Betriebstemperatur	110 °C / 230 °F
Klimaanlagen Antifrogen N / Clariant Antifrogen L / Clariant Antifrogen Sol (Solaranlagen) / Clariant Ethylenglykol (Ethan-1,2-diol) Propylenglykol (1,2-Propandiol) Tyfoxit / Tyforop-Chemie Tyfocor / Tyforop-Chemie Korrosionsschutz für Stahlrohre unlegiert nach AGI Q151	max. Betriebsdruck	1,6 MPa / 16 bar / 232,1 psi
	min. Betriebstemperatur	-25 °C / -13 °F
	max. Betriebstemperatur	110 °C / 230 °F
Heizungsanlagen nach DIN EN 12 828	max. Betriebsdruck	1,6 MPa / 16 bar / 232,1 psi
	max. Betriebstemperatur	105 °C / 221 °F
Druckluft Ölkonzentration <= 25 mg/m ³ d12-108,0 ohne Verunreinigungen	max. Betriebsdruck	1,6 MPa / 16 bar / 232,1 psi
	max. Betriebstemperatur	60 °C / 140 °F











Systemname: Prestabo **Werkstoff:** Stahl 1.0215





Anwendungsbereiche	Eigenschaften	Werte
Kühlwasser (geschlossener Kreislauf) Korrosionsschutz für Stahlrohre unlegiert nach AGI Q151 ohne Zusätze offene Systeme nach Rücksprache	max. Betriebsdruck	1,6 MPa / 16 bar / 232,1 psi
	min. Betriebstemperatur	-25 °C / -13 °F
	max. Betriebstemperatur	110 °C / 230 °F
Druckluft Ölkonzentration $\leq 25 \text{ mg/m}^3$ d12-108,0 ohne Verunreinigungen	max. Betriebsdruck	1,6 MPa / 16 bar / 232,1 psi
	max. Betriebstemperatur	60 °C / 140 °F
Druckluft Ölkonzentration $\geq 25 \text{ mg/m}^3$ d12-108,0 Austausch der Dichtelemente gegen FKM	max. Betriebsdruck	1,6 MPa / 16 bar / 232,1 psi
	max. Betriebstemperatur	60 °C / 140 °F

Zulässige Rohre

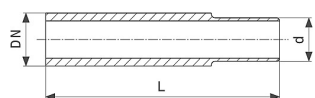
Rohrwerkstoff	Modell	Artikel	Außen-Ø	Wandstärke
Stahl unlegiert	1103,0	650 339	12,0	1,2
		559 441	15,0	
		559 458	18,0	
		1,5	559 465	22,0
			559 472	28,0
			559 496	35,0
			559 489	42,0
			559 502	54,0
Stahl unlegiert	1104,0	577 117	15,0	1,5
		577 124	18,0	
		577 131	22,0	
		577 148	28,0	
		577 551	35,0	
		577 568	42,0	
		577 575	54,0	
Stahl unlegiert	1106,0	656 188	15,0	1,5
		656 195	18,0	
		656 201	22,0	
		656 218	28,0	
		656 225	35,0	
		656 232	42,0	
		656 249	54,0	
Stahl unlegiert	1103XL	598 327	64,0	2,0
		598 334	76,1	
		598 341	88,9	
		598 358	108,0	
Stahl unlegiert	1106XL	656 287	64,0	2,0
		656 256	76,1	
		656 263	88,9	
		656 270	108,0	

Zertifikate

<p>AMTEC</p>	<p>AMTEC Certificate Profipress, Sanpress, Sanpress Inox, Prestabo, Megapress, Profipress G, Sanpress Inox G, Megapress G</p>
	<p>Bureau Veritas Type Approval Certificate Prestabo</p>
	<p>CSTB Certificate Prestabo</p>
	<p>CSTB QB Certificate Prestabo</p>
	<p>DNV GL Type Approval Certificate Prestabo</p>
	<p>EMI certificate Prestabo</p>
	<p>ITB Certificate of Constancy of Performance Prestabo</p>
	<p>ITB National Technical Assessment Prestabo</p>
	<p>ITB National Technical Assessment Prestabo</p>
	<p>IZV Certificate Prestabo</p>
	<p>LLC UKRCertification Certificate of conformity Prestabo</p>

	<p>Lloyd's Register Type Approval Certificate Prestabo</p>
	<p>TÜV Association Certificate Profipress, Sanpress, Sanpress Inox, Prestabo (d 15 - 108), Temponox</p>
	<p>VdS certificate Prestabo (d 22 - 108)</p>
	<p>VIK-HR Inspection Certificate 3.2 Prestabo</p>

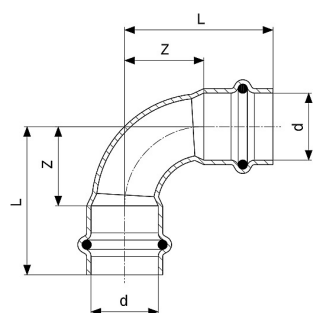
Z-Maße



Prestabo-Anschweißstück
 - Stahl unlegiert, nicht verzinkt
 - Einsteckende, Anschweißende
Modell 1105

Artikel	d	DN	L [mm]
641 856	12	10	120
641 863	15	10	120
641 870	18	15	120
641 887	22	20	120
641 894	28	25	120

L = Länge



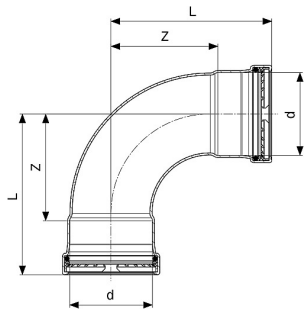
**Prestabo-Bogen 90°
 mit SC-Contur**
 - Stahl unlegiert, verzinkt
 - Pressanschlüsse
Ausstattung
 Dichtelemente EPDM
Modell 1116

Artikel	d	Z [mm]	L [mm]	Z* [mm]	L* [mm]
605 162	12	14	32	17	35
558 123	15	16	38	26	48
558 130	18	18	40	36	58
558 147	22	26	49	44	67
558 154	28	34	58	48	72
558 161	35	33	59	59	86
558 178	42	50	87	71	107
558 185	54	65	105	92	132

Z = Z-Maß

L = Länge

Z*, L* = Vorgängerversion



**Prestabo XL-Bogen 90°
mit SC-Contur**

- Stahl unlegiert, verzinkt
- Pressanschlüsse

Ausstattung

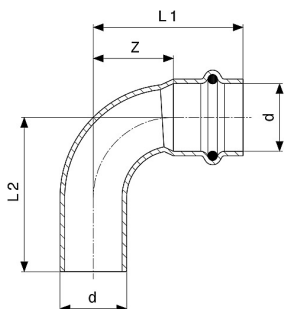
Dichtelemente EPDM, Schneidringe, Trennringe

Modell 1116XL

Artikel	d	Z [mm]	L [mm]
597 573	64,0	84	127
597 566	76,1	99	149
597 580	88,9	115	165
597 597	108,0	138	198

Z = Z-Maß

L = Länge



**Prestabo-Bogen 90°
mit SC-Contur**

- Stahl unlegiert, verzinkt
- Einsteckende, Pressanschluss

Ausstattung

Dichtelement EPDM

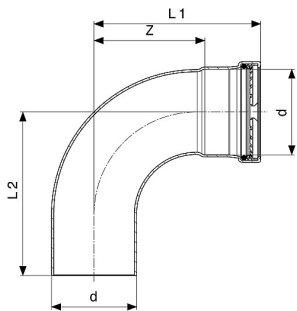
Modell 1116.1

Artikel	d	Z [mm]	L1 [mm]	L2 [mm]	Z* [mm]	L1* [mm]	L2* [mm]
605 179	12	14	32	33			
558 192	15	16	38	40	26	48	53
558 208	18	18	40	42	30	52	63
558 215	22	26	49	50	37	60	77
558 222	28	34	58	59	48	72	82
558 239	35	33	59	62	59	86	96
558 246	42	50	87	88	71	107	117
558 253	54	65	105	107	92	132	142

Z = Z-Maß

L1, L2 = Länge

Z*, L1*, L2* = Vorgängerversion



Prestabo XL-Bogen 90° mit SC-Contur

- Stahl unlegiert, verzinkt
- Einsteckende, Pressanschluss

Ausstattung

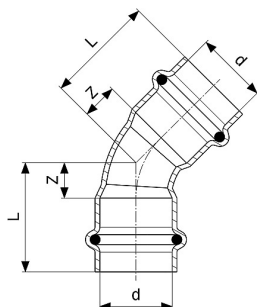
Dichtelement EPDM, Schneidring, Trennring

Modell 1116.1XL

Artikel	d	Z [mm]	L1 [mm]	L2 [mm]
597 641	64,0	84	127	126
597 658	76,1	99	149	147
597 665	88,9	115	165	162
597 672	108,0	138	198	195

Z = Z-Maß

L1, L2 = Länge



Prestabo-Bogen 45° mit SC-Contur

- Stahl unlegiert, verzinkt
- Pressanschlüsse

Ausstattung

Dichtelemente EPDM

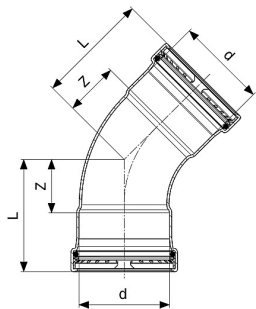
Modell 1126

Artikel	d	Z [mm]	L [mm]	Z* [mm]	L* [mm]
604 448	12	7	25		
558 260	15	7	29	13	35
558 277	18	7	29	18	40
558 284	22	11	34	22	45
558 291	28	14	38	21	45
558 307	35	15	41	28	54
558 314	42	21	57	33	69
558 321	54	27	67	44	84

Z = Z-Maß

L = Länge

Z*, L* = Vorgängerversion



Prestabo XL-Bogen 45° mit SC-Contur

- Stahl unlegiert, verzinkt
- Pressanschlüsse

Ausstattung

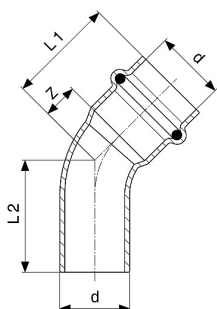
Dichtelemente EPDM, Schneidringe, Trennringe

Modell 1126XL

Artikel	d	Z [mm]	L [mm]
597 603	64,0	39	82
597 610	76,1	46	96
597 627	88,9	52	102
597 634	108,0	61	121

Z = Z-Maß

L = Länge



Prestabo-Bogen 45° mit SC-Contur

- Stahl unlegiert, verzinkt
- Einsteckende, Pressanschluss

Ausstattung

Dichtelement EPDM

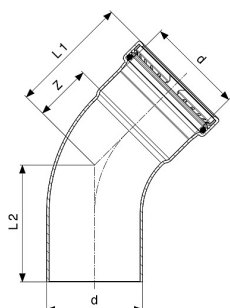
Modell 1126.1

Artikel	d	Z [mm]	L1 [mm]	L2 [mm]	Z* [mm]	L1* [mm]	L2* [mm]
605 155	12	6	24	25			
558 338	15	7	29	29	13	35	39
558 345	18	7	29	31	15	37	47
558 352	22	11	34	35	17	40	58
558 369	28	14	38	39	21	45	55
558 376	35	15	41	42	28	54	64
558 383	42	21	57	59	34	69	79
558 390	54	27	67	69	44	84	94

Z = Z-Maß

L1, L2 = Länge

Z*, L1*, L2* = Vorgängerversion



**Prestabo XL-Bogen 45°
mit SC-Contur**

- Stahl unlegiert, verzinkt
- Einsteckende, Pressanschluss

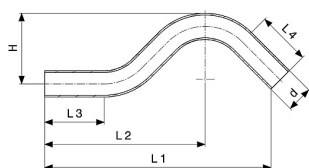
Ausstattung

Dichtelement EPDM, Schneidring, Trennring

Modell 1126.1XL

Artikel	d	Z [mm]	L1 [mm]	L2 [mm]
597 689	64,0	39	82	82
597 696	76,1	46	96	93
597 702	88,9	52	102	99
597 719	108,0	61	121	119

Z = Z-Maß
L1, L2 = Länge



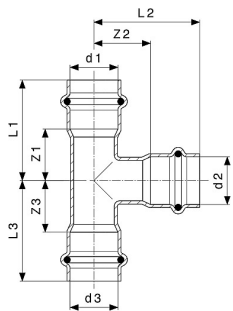
Prestabo-Überbogen

- Stahl unlegiert, verzinkt
- Einsteckenden

Modell 1109.3

Artikel	VdS	d	L1 [mm]	L2 [mm]	L3 [mm]	L4 [mm]	H [mm]
605 186		12	128	91	34	35	42
601 232		15	147	104	39	39	48
601 249		18	169	118	45	45	53
601 256	✓	22	190	135	50	45	59

VdS = VdS-Zulassung
L1, L2, L3, L4 = Länge
H = Höhe



Prestabo-T-Stück mit SC-Contur

- Stahl unlegiert, verzinkt
- Pressanschlüsse

Ausstattung

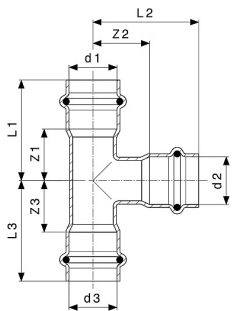
Dichtelemente EPDM

Modell 1118

Artikel	d1	d2	d3	Z1 [mm]	Z2 [mm]	Z3 [mm]	L1 [mm]	L2 [mm]	L3 [mm]
605 193	12	12	12	18	16	18	36	36	36
605 216	12	15	12	18	22	18	36	44	36
605 209	15	12	15	19	16	19	41	36	41
558 611	15	15	15	19	22	19	41	44	41
642 549	15	18	15	21	17	21	43	39	43
558 857	15	22	15	21	21	21	43	44	43
648 596	18	12	18	21	18	21	43	38	43
558 680	18	15	18	21	23	21	43	45	43
704 681	18	18	15	21	23	19	43	45	41
558 628	18	18	18	21	23	21	43	45	43
558 864	18	22	18	24	21	24	46	44	46
648 602	22	12	22	22	20	22	45	40	45
642 617	22	15	15	22	25	21	45	47	43
558 697	22	15	22	22	25	22	45	47	45
642 648	22	18	18	22	25	23	45	47	45
558 703	22	18	22	22	25	22	45	47	45
642 655	22	22	15	23	27	26	46	50	48
558 635	22	22	22	24	27	24	47	50	47
558 871	22	28	22	24	23	24	47	47	47
558 710	28	15	28	21	29	21	45	51	45
558 727	28	18	28	21	29	21	45	51	45
642 693	28	22	22	23	31	27	47	54	50
558 734	28	22	28	23	31	23	47	54	47
558 642	28	28	28	28	29	28	52	53	52
558 741	35	15	35	19	33	19	45	55	45
558 758	35	18	35	19	33	19	45	55	45
558 765	35	22	35	21	34	21	47	57	47
558 772	35	28	35	27	33	27	53	57	53

Z1, Z2, Z3 = Z-Maß

L1, L2, L3 = Länge



Prestabo-T-Stück mit SC-Contur

- Stahl unlegiert, verzinkt
- Pressanschlüsse

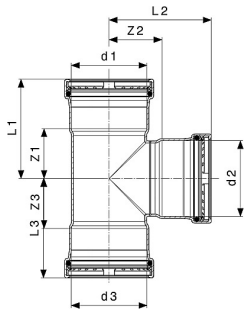
Ausstattung

Dichtelemente EPDM

Modell 1118

Artikel	d1	d2	d3	Z1 [mm]	Z2 [mm]	Z3 [mm]	L1 [mm]	L2 [mm]	L3 [mm]
558 659	35	35	35	27	27	27	53	53	53
642 556	42	15	42	19	36	19	55	58	55
704 698	42	18	42	19	36	19	55	58	55
558 789	42	22	42	19	38	19	55	61	55
558 796	42	28	42	25	37	25	61	61	61
558 802	42	35	42	25	30	25	61	56	61
558 666	42	42	42	32	32	32	68	68	68
642 570	54	15	54	18	43	18	58	65	58
723 682	54	18	54	18	43	18	58	65	58
558 819	54	22	54	18	44	18	58	67	58
558 826	54	28	54	21	43	21	61	67	61
558 833	54	35	54	25	36	25	65	62	65
558 840	54	42	54	29	38	29	69	74	69
558 673	54	54	54	39	39	39	79	79	79

Z1, Z2, Z3 = Z-Maß
L1, L2, L3 = Länge



Prestabo XL-T-Stück mit SC-Contur

- Stahl unlegiert, verzinkt
- Pressanschlüsse

Ausstattung

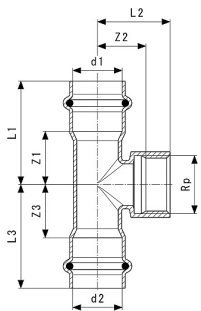
Dichtelemente EPDM, Schneidringe, Trennringe

Modell 1118XL

Artikel	d1	d2	d3	Z1 [mm]	Z2 [mm]	Z3 [mm]	L1 [mm]	L2 [mm]	L3 [mm]
597 849	64,0	28	64,0	27	41	27	70	65	70
597 856	64,0	35	64,0	32	42	32	75	68	75
597 863	64,0	42	64,0	35	44	35	78	80	78
597 870	64,0	54	64,0	41	44	41	84	84	84
597 801	64,0	64,0	64,0	46	48	46	89	91	89
817 824	76,1	22	76,1	24	47	24	74	70	74
597 887	76,1	28	76,1	27	47	27	77	71	77
597 894	76,1	35	76,1	30	48	30	80	74	80
597 900	76,1	42	76,1	34	49	34	84	86	84
597 917	76,1	54	76,1	40	51	40	90	91	90
597 924	76,1	64,0	76,1	51	53	51	101	96	101
597 818	76,1	76,1	76,1	51	55	51	101	105	101
597 931	88,9	28	88,9	27	54	27	77	78	77
597 948	88,9	35	88,9	30	54	30	80	81	80
597 955	88,9	42	88,9	34	56	34	84	92	84
597 962	88,9	54	88,9	40	57	40	90	97	90
597 979	88,9	64,0	88,9	51	60	51	101	103	101
597 986	88,9	76,1	88,9	51	61	51	101	111	101
597 825	88,9	88,9	88,9	57	59	57	107	109	107
597 993	108,0	28	108,0	27	63	27	87	87	87
598 006	108,0	35	108,0	30	64	30	90	90	90
598 013	108,0	42	108,0	34	66	34	94	102	94
598 020	108,0	54	108,0	40	67	40	100	107	100
598 037	108,0	64,0	108,0	51	70	51	111	113	111
598 044	108,0	76,1	108,0	51	71	51	111	121	111
598 051	108,0	88,9	108,0	57	69	57	117	119	117
597 832	108,0	108,0	108,0	67	69	67	127	129	127

Z1, Z2, Z3 = Z-Maß

L1, L2, L3 = Länge



Prestabo-T-Stück mit SC-Contur

- Stahl unlegiert, verzinkt
- Pressanschlüsse, Rp-Gewinde

Ausstattung

Dichtelemente EPDM, Mehrkant

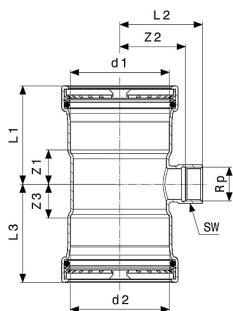
Modell 1117.2

Artikel	d1	Rp	d2	Z1 [mm]	Z2 [mm]	Z3 [mm]	L1 [mm]	L2 [mm]	L3 [mm]	SW [mm]
605 230	12	½	12	23	14	23	41	29	41	24
558 888	15	½	15	19	14	19	41	29	41	24
558 895	18	½	18	21	15	21	43	30	43	24
558 901	22	½	22	22	17	22	45	32	45	24
641 962	22	¾	22	24	18	24	47	34	47	30
558 918	28	½	28	21	21	21	45	36	45	24
558 925	28	¾	28	23	22	23	47	38	47	30
688 134	28	1	28	28	20	28	52	40	52	36
558 932	35	½	35	19	25	19	45	40	45	24
558 949	35	¾	35	19	26	19	45	42	45	30
558 956	42	½	42	19	28	19	55	43	55	24
558 963	42	¾	42	19	29	19	55	45	55	30
558 970	54	½	54	18	34	18	58	49	58	24
558 987	54	¾	54	18	35	18	58	51	58	30
704 704	54	1	54	21	34	21	61	53	61	36

Z1, Z2, Z3 = Z-Maß

L1, L2, L3 = Länge

SW = Schlüsselweite



Prestabo XL-T-Stück mit SC-Contur

- Stahl unlegiert, verzinkt
- Pressanschlüsse, Rp-Gewinde

Ausstattung

Dichtelemente EPDM, Schneidringe, Trennringe, Mehrkant

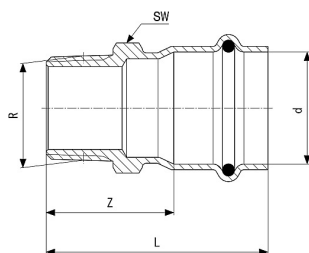
Modell 1117.2XL

Artikel	d1	Rp	d2	Z1 [mm]	Z2 [mm]	Z3 [mm]	L1 [mm]	L2 [mm]	L3 [mm]	SW [mm]
598 068	64,0	$\frac{3}{4}$	64,0	27	42	27	70	55	70	30
598 075	76,1	$\frac{3}{4}$	76,1	27	51	27	77	62	77	30
598 082	88,9	$\frac{3}{4}$	88,9	27	55	27	77	68	77	30
598 099	108,0	$\frac{3}{4}$	108,0	24	67	24	81	78	81	30

Z1, Z2, Z3 = Z-Maß

L1, L2, L3 = Länge

SW = Schlüsselweite



Prestabo-Übergangsstück mit SC-Contur

- Stahl unlegiert, verzinkt
- Pressanschluss, R-Gewinde

Ausstattung

Dichtelement EPDM, Mehrkant

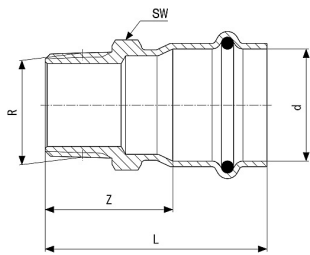
Modell 1111

Artikel	d	R	Z [mm]	L [mm]	SW [mm]
605 247	12	$\frac{3}{8}$	22	40	19
648 626	12	$\frac{1}{2}$	25	43	22
558 994	15	$\frac{3}{8}$	20	42	19
559 007	15	$\frac{1}{2}$	24	46	22
641 979	15	$\frac{3}{4}$	27	49	27
559 014	18	$\frac{1}{2}$	24	46	22
559 021	18	$\frac{3}{4}$	27	49	27
641 986	22	$\frac{1}{2}$	25	48	27
559 038	22	$\frac{3}{4}$	26	49	27
704 797	22	1	28	51	34
721 428	28	$\frac{1}{2}$	26	50	34
641 993	28	$\frac{3}{4}$	28	52	34

Z = Z-Maß

L = Länge

SW = Schlüsselweite



Prestabo-Übergangsstück mit SC-Contur

- Stahl unlegiert, verzinkt
- Pressanschluss, R-Gewinde

Ausstattung

Dichtelement EPDM, Mehrkant

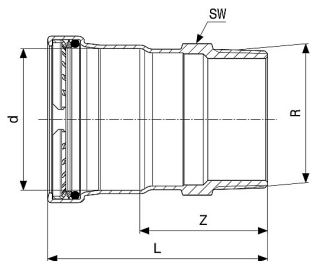
Modell 1111

Artikel	d	R	Z [mm]	L [mm]	SW [mm]
559 045	28	1	27	51	34
642 006	28	1¼	38	62	43
704 803	35	1	31	57	36
559 052	35	1¼	36	62	46
642 013	35	1½	39	65	50
704 810	42	1¼	45	81	43
559 069	42	1½	45	81	50
588 663	54	2	51	91	62

Z = Z-Maß

L = Länge

SW = Schlüsselweite



Prestabo XL-Übergangsstück mit SC-Contur

- Stahl unlegiert, verzinkt
- Pressanschluss, R-Gewinde

Ausstattung

Dichtelement EPDM, Schneidring, Trennring, Mehrkant

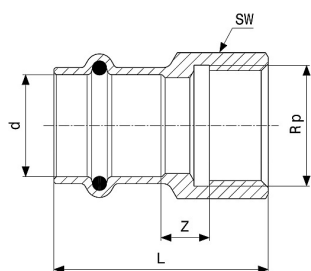
Modell 1111XL

Artikel	d	R	Z [mm]	L [mm]	SW [mm]
629 953	64,0	2	54	97	65
629 960	64,0	2½	65	108	80
629 977	76,1	2½	64	114	80
629 984	88,9	3	68	118	90
629 991	108,0	4	74	134	114

Z = Z-Maß

L = Länge

SW = Schlüsselweite



Prestabo-Übergangsstück mit SC-Contur

- Stahl unlegiert, verzinkt
- Pressanschluss, Rp-Gewinde

Ausstattung

Dichtelement EPDM, Mehrkant

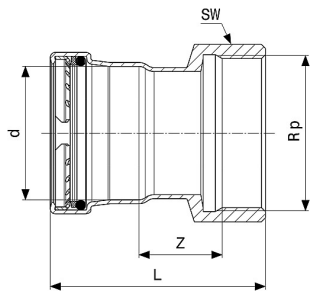
Modell 1112

Artikel	d	Rp	Z [mm]	L [mm]	SW [mm]
648 633	12	$\frac{3}{8}$	6	34	22
605 254	12	$\frac{1}{2}$	8	38	24
642 136	15	$\frac{3}{8}$	5	37	22
559 557	15	$\frac{1}{2}$	9	41	24
642 143	15	$\frac{3}{4}$	12	45	30
559 090	18	$\frac{1}{2}$	9	41	24
559 106	18	$\frac{3}{4}$	11	44	34
642 150	22	$\frac{1}{2}$	6	41	27
559 113	22	$\frac{3}{4}$	11	45	34
642 167	22	1	9	48	36
704 759	28	$\frac{1}{2}$	3	38	38
642 181	28	$\frac{3}{4}$	6	44	32
559 120	28	1	12	48	38
642 198	35	$\frac{3}{4}$	4	43	46
704 766	35	1	2	43	46
642 204	35	1 $\frac{1}{4}$	9	53	46
704 773	42	1 $\frac{1}{4}$	20	71	46
642 211	42	1 $\frac{1}{2}$	20	71	53
642 228	54	2	24	82	65

Z = Z-Maß

L = Länge

SW = Schlüsselweite



Prestabo XL-Übergangsstück mit SC-Contur

- Stahl unlegiert, verzinkt
- Pressanschluss, Rp-Gewinde

Ausstattung

Dichtelement EPDM, Schneidring, Trennring, Mehrkant

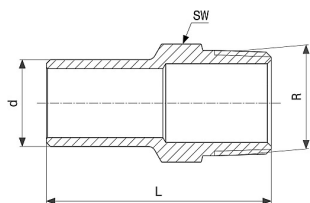
Modell 1112XL

Artikel	d	Rp	Z [mm]	L [mm]	SW [mm]
630 003	64,0	2	20	88	65
630 010	64,0	2½	25	98	82
630 034	76,1	2½	24	105	82
630 041	88,9	3	30	114	100
630 027	108,0	4	35	134	120

Z = Z-Maß

L = Länge

SW = Schlüsselweite



Prestabo-Einsteckstück

- Stahl unlegiert, verzinkt
- Einsteckende, R-Gewinde

Ausstattung

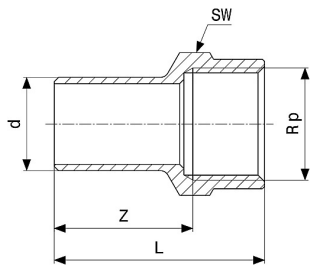
Mehrkant

Modell 1111.1

Artikel	d	R	L [mm]	SW [mm]
605 261	12	⅜	46	19
605 278	12	½	50	22
642 044	15	½	51	22
642 051	18	½	50	22
642 082	22	¾	54	27
642 099	28	1	58	34

L = Länge

SW = Schlüsselweite



Prestabo-Einsteckstück

- Stahl unlegiert, verzinkt
- Einsteckende, Rp-Gewinde

Ausstattung

Mehrkant

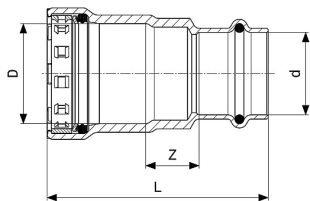
Modell 1112.1

Artikel	d	Rp	Z [mm]	L [mm]	SW [mm]
559 137	15	½	32	47	27
559 144	18	½	31	46	27
559 151	18	¾	33	50	30
559 168	22	½	31	46	27
559 175	22	¾	33	50	30
704 780	28	1	37	49	36

Z = Z-Maß

L = Länge

SW = Schlüsselweite



Megapress-Übergangsstück mit SC-Contur

für Übergang auf Prestabo

- für Stahlrohre nach DIN EN 10220/10255, Prestabo
- Stahl unlegiert, Zink-Nickel-Beschichtung
- Pressanschlüsse

Ausstattung

Dichtelemente EPDM, Schneidring, Trennring

Hinweis

Der Prestabo-Pressanschluss ist nicht kompatibel mit Temponox, Sanpress und Sanpress Inox!

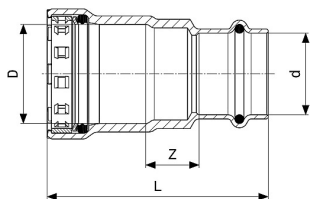
Modell 4213

Artikel	VdS	DN	D	d	Z [mm]	L [mm]
740 207		10	⅜	15	18	64
718 787		15	½	15	19	68
767 600		15	½	18	18	67
734 121		20	¾	15	22	73
718 794	✓	20	¾	22	19	71
734 138		25	1	15	23	79
718 800	✓	25	1	28	19	77
718 817	✓	32	1¼	35	19	91

VdS = VdS-Zulassung

Z = Z-Maß

L = Länge



**Megapress-Übergangsstück
mit SC-Contur
für Übergang auf Prestabo**

- für Stahlrohre nach DIN EN 10220/10255, Prestabo
- Stahl unlegiert, Zink-Nickel-Beschichtung
- Pressanschlüsse

Ausstattung

Dichtelemente EPDM, Schneidring, Trennring

Hinweis

Der Prestabo-Pressanschluss ist nicht kompatibel mit Temponox, Sanpress und Sanpress Inox!

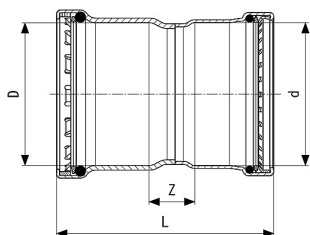
Modell 4213

Artikel	VdS	DN	D	d	Z [mm]	L [mm]
718 824	✓	40	1½	42	19	102
718 831	✓	50	2	54	21	111

VdS = VdS-Zulassung

Z = Z-Maß

L = Länge



**Megapress S XL-Übergangsstück
mit SC-Contur
für Übergang auf Prestabo**

- für Stahlrohre nach DIN EN 10220/10255, Prestabo
- Stahl unlegiert, Zink-Nickel-Beschichtung
- Pressanschlüsse

Ausstattung

Dichtelemente FKM, Schneidringe, Trennringe

Hinweis

Für jeden der Pressanschlüsse ist das Presswerkzeug des jeweiligen Systems (Megapress S XL / Prestabo XL) zu verwenden!

Für Megapress S XL-Pressanschlüsse ist der Pressgun-Press Booster notwendig!

Nicht geeignet für den primärseitigen Anschluss von Fernwärmanlagen gemäß AGFW FW 524!

Der Prestabo XL-Pressanschluss ist nicht kompatibel mit Temponox XL, Sanpress XL und Sanpress Inox XL!

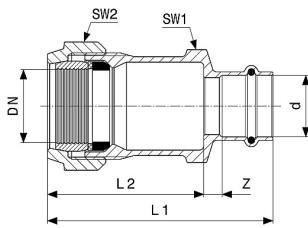
Modell 4213XL

Artikel	VdS	DN	D	d	Z [mm]	L [mm]
793 739	✓	65	2½	76,1	28	124
793 746	✓	80	3	88,9	29	138
794 057	✓	100	4	108,0	41	181

VdS = VdS-Zulassung

Z = Z-Maß

L = Länge



Sanpress-Übergangverschraubung mit SC-Contur

- für Stahlrohr auf Viega Pressverbindersysteme
- Rotguss oder Siliziumbronze
- Klemmverschraubung, Pressanschluss

Ausstattung

Dichtung, Trennring, Klemmring, Überwurfverschraubung, Dichtelement EPDM, Mehrkant

Modell 2215.6

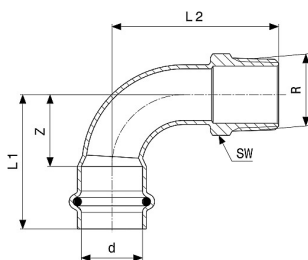
Artikel	DN	d	Z [mm]	L1 [mm]	L2 [mm]	SW1 [mm]	SW2 [mm]
588 564	25	28	9	104	73	50	55
588 328	32	35	9	112	73	68	70

Z = Z-Maß

L1, L2 = Länge

SW1 = Schlüsselweite 1

SW2 = Schlüsselweite 2



Prestabo-Übergangsbogen 90° mit SC-Contur

- Stahl unlegiert, verzinkt
- Pressanschluss, R-Gewinde

Ausstattung

Dichtelement EPDM, Mehrkant

Modell 1114

Artikel	d	R	Z [mm]	L1 [mm]	L2 [mm]	SW [mm]	Z* [mm]	L1* [mm]	L2* [mm]	SW* [mm]
605 346	12	3/8	18	36	40	19				
648 640	12	1/2	18	36	43	22				
558 406	15	3/8	16	38	41	19	18	40	38	19
558 413	15	1/2	16	38	44	22	18	40	41	22
558 420	18	1/2	18	40	46	22	22	53	43	30
704 643	22	1/2	26	49	58	22				
558 437	22	3/4	26	49	61	27				
558 444	28	1	34	58	77	36				
558 451	35	1 1/4	33	58	78	46	46	86	91	59
558 468	42	1 1/2	50	87	102	50				
558 475	54	2	65	105	121	62				

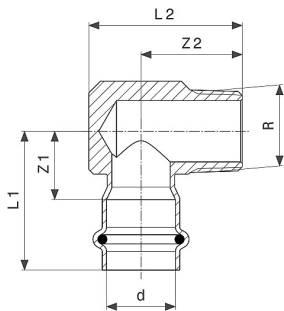
Z = Z-Maß

L1, L2 = Länge

SW = Schlüsselweite

Z*, L1*, L2* = Vorgängerversion

SW* = Vorgängerversion (Schlüsselweite)



Prestabo-Übergangswinkel 90° mit SC-Contur

- Stahl unlegiert, verzinkt
- Pressanschluss, R-Gewinde

Ausstattung

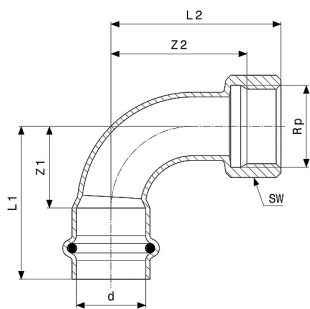
Dichtelement EPDM

Modell 1114.1

Artikel	d	R	Z1 [mm]	Z2 [mm]	L1 [mm]	L2 [mm]
605 360	12	$\frac{3}{8}$	19	24	39	36
649 951	12	$\frac{1}{2}$	21	28	41	40
559 519	15	$\frac{3}{8}$	18	24	40	36
559 526	15	$\frac{1}{2}$	19	28	41	40
559 533	18	$\frac{1}{2}$	19	28	41	40
559 540	22	$\frac{3}{4}$	22	33	45	50
704 667	28	1	25	36	49	55

Z1, Z2 = Z-Maß

L1, L2 = Länge



Prestabo-Übergangsbogen 90° mit SC-Contur

- Stahl unlegiert, verzinkt
- Pressanschluss, Rp-Gewinde

Ausstattung

Dichtelement EPDM, Mehrkant

Modell 1114.5

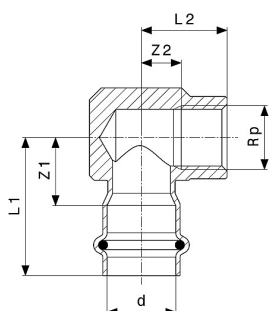
Artikel	VdS	d	Rp	Z1 [mm]	Z2 [mm]	L1 [mm]	L2 [mm]	SW [mm]
605 353		12	$\frac{3}{8}$	17	21	36	33	22
651 398		12	$\frac{1}{2}$	18	23	36	38	24
601 300		15	$\frac{1}{2}$	16	24	38	39	24
601 317		18	$\frac{1}{2}$	18	27	40	42	26
704 650	✓	22	$\frac{1}{2}$	26	39	49	54	24
601 324	✓	22	$\frac{3}{4}$	26	39	49	55	30
601 331	✓	28	1	34	51	58	70	36

VdS = VdS-Zulassung

Z1, Z2 = Z-Maß

L1, L2 = Länge

SW = Schlüsselweite



Prestabo-Übergangswinkel 90° mit SC-Contur

- Stahl unlegiert, verzinkt
- Pressanschluss, Rp-Gewinde

Ausstattung

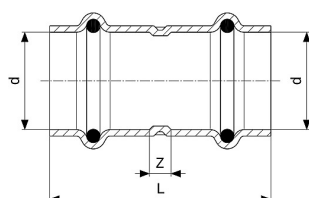
Dichtelement EPDM

Modell 1114.2

Artikel	d	Rp	Z1 [mm]	Z2 [mm]	L1 [mm]	L2 [mm]
651 404	12	½	24	10	44	25
656 478	15	½	20	10	42	25
601 263	22	½	22	13	45	28
601 270	22	¾	25	13	48	30
601 287	28	½	22	16	46	31
601 294	28	¾	25	16	49	33
642 310	28	1	27	17	51	36

Z1, Z2 = Z-Maß

L1, L2 = Länge



Prestabo-Muffe mit SC-Contur

- Stahl unlegiert, verzinkt
- Pressanschlüsse

Ausstattung

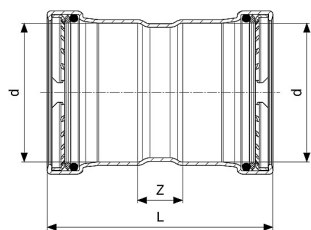
Dichtelemente EPDM

Modell 1115

Artikel	d	Z [mm]	L [mm]
604 424	12	1	39
557 980	15	12	56
557 997	18	11	55
558 000	22	12	58
558 017	28	12	60
558 024	35	12	64
558 031	42	12	85
558 048	54	12	93

Z = Z-Maß

L = Länge



**Prestabo XL-Muffe
mit SC-Contur**

- Stahl unlegiert, verzinkt
- Pressanschlüsse

Ausstattung

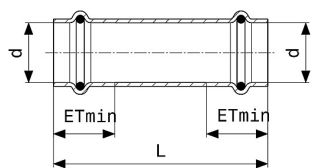
Dichtelemente EPDM, Schneidringe, Trennringe

Modell 1115XL

Artikel	d	Z [mm]	L [mm]
597 726	64,0	24	110
597 733	76,1	25	125
597 740	88,9	25	125
597 757	108,0	25	145

Z = Z-Maß

L = Länge



**Prestabo-Schiebemuffe
mit SC-Contur**

- Stahl unlegiert, verzinkt
- Pressanschlüsse

Ausstattung

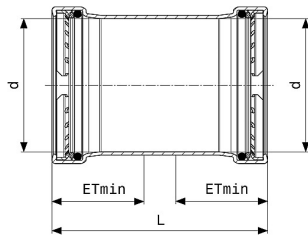
Dichtelemente EPDM

Modell 1115.5

Artikel	d	L [mm]	ETmin [mm]
604 431	12	71	18
558 055	15	81	22
558 062	18	81	22
558 079	22	81	23
558 086	28	96	24
558 093	35	106	26
558 109	42	121	36
558 116	54	136	40

L = Länge

ETmin = Einstecktiefe minimal



Prestabo XL-Schiebemuffe mit SC-Contur

- Stahl unlegiert, verzinkt
- Pressanschlüsse

Ausstattung

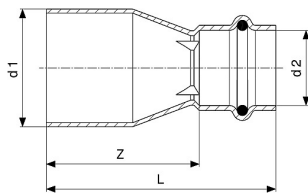
Dichtelemente EPDM, Schneidringe, Trennringe

Modell 1115.5XL

Artikel	d	L [mm]	ETmin [mm]
597 764	64,0	110	43
597 771	76,1	125	50
597 788	88,9	125	50
597 795	108,0	145	60

L = Länge

ETmin = Einstecktiefe minimal



Prestabo-Reduzierstück mit SC-Contur

- Stahl unlegiert, verzinkt
- Einsteckende, Pressanschluss

Ausstattung

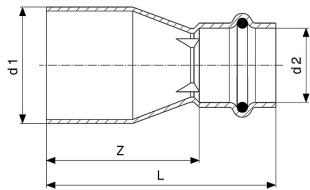
Dichtelement EPDM

Modell 1115.1

Artikel	d1	d2	Z [mm]	L [mm]
605 315	15	12	28	48
605 322	18	12	30	50
558 499	18	15	30	52
605 339	22	12	35	55
558 505	22	15	35	57
558 512	22	18	37	59
558 529	28	15	50	72
558 536	28	18	47	69
558 543	28	22	42	65
642 730	35	15	56	78
558 550	35	22	50	74
558 567	35	28	43	67
642 761	42	22	65	88
642 778	42	28	66	90
558 574	42	35	54	80
704 728	54	18	90	112

Z = Z-Maß

L = Länge



**Prestabo-Reduzierstück
mit SC-Contur**

- Stahl unlegiert, verzinkt
- Einsteckende, Pressanschluss

Ausstattung

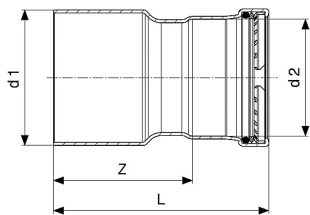
Dichtelement EPDM

Modell 1115.1

Artikel	d1	d2	Z [mm]	L [mm]
558 581	54	22	90	113
558 598	54	28	85	109
642 792	54	35	81	107
558 604	54	42	65	101

Z = Z-Maß

L = Länge



**Prestabo XL-Reduzierstück
mit SC-Contur**

- Stahl unlegiert, verzinkt
- Einsteckende, Pressanschluss

Ausstattung

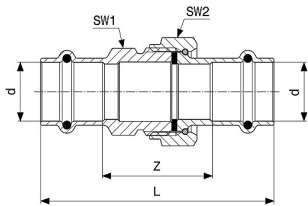
Dichtelement EPDM, Schneidring, Trennring

Modell 1115.1XL

Artikel	d1	d2	Z [mm]	L [mm]
598 105	64,0	54	71	111
704 742	76,1	35	88	114
704 735	76,1	42	86	123
598 129	76,1	54	83	123
598 112	76,1	64,0	82	125
598 136	88,9	54	90	130
598 143	88,9	64,0	89	132
598 150	88,9	76,1	82	132
598 167	108,0	54	110	150
598 174	108,0	64,0	109	152
598 181	108,0	76,1	101	151
598 198	108,0	88,9	95	145

Z = Z-Maß

L = Länge



Prestabo-Verschraubung mit SC-Contur

- Stahl unlegiert, verzinkt
- Pressanschlüsse
- flachdichtend

Ausstattung

Flachdichtung EPDM, Dichtelemente EPDM, Mehrkant
Modell 1160

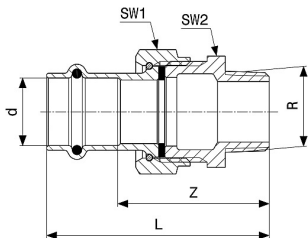
Artikel	d	Z [mm]	L [mm]	SW1 [mm]	SW2 [mm]
642 358	12	32	68	24	24
559 304	15	33	77	30	30
559 311	18	35	79	30	30
559 328	22	38	84	36	37
559 335	28	43	91	46	46
559 342	35	43	95	50	53
559 359	42	43	115	55	60
559 366	54	53	133	70	78

Z = Z-Maß

L = Länge

SW1 = Schlüsselweite 1

SW2 = Schlüsselweite 2



Prestabo-Übergangverschraubung mit SC-Contur

- Stahl unlegiert, verzinkt
- Pressanschluss, R-Gewinde
- flachdichtend

Ausstattung

Flachdichtung EPDM, Dichtelement EPDM, Mehrkant
Modell 1165

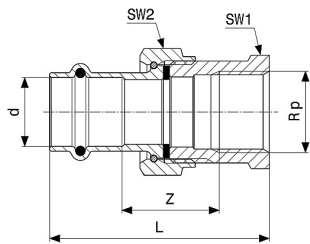
Artikel	d	R	Z [mm]	L [mm]	SW1 [mm]	SW2 [mm]
559 243	15	½	45	67	30	27
752 637	18	¾	48	70	30	27
559 250	22	¾	54	77	30	27
642 341	22	1	53	76	37	34
559 267	28	1	63	87	37	34
559 274	35	1¼	58	84	53	50
559 281	42	1½	59	95	60	55
559 298	54	2	69	109	78	72

Z = Z-Maß

L = Länge

SW1 = Schlüsselweite 1

SW2 = Schlüsselweite 2



Prestabo-Übergangverschraubung mit SC-Contur

- Stahl unlegiert, verzinkt
- Pressanschluss, Rp-Gewinde
- flachdichtend

Ausstattung

Flachdichtung EPDM, Dichtelement EPDM, Mehrkant
Modell 1162

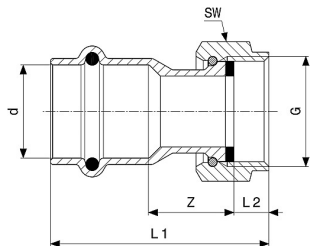
Artikel	d	Rp	Z [mm]	L [mm]	SW1 [mm]	SW2 [mm]
641 849	15	½	27	64	27	30
643 454	18	½	28	65	27	30
643 461	22	¾	37	76	32	30
643 478	22	1	35	77	41	37
643 485	28	1	45	88	41	37
643 492	35	1¼	30	78	50	53
643 508	42	1½	34	91	55	60
643 515	54	2	21	87	70	78

Z = Z-Maß

L = Länge

SW1 = Schlüsselweite 1

SW2 = Schlüsselweite 2



Prestabo-Anschlussverschraubung mit SC-Contur

- Stahl unlegiert, verzinkt
- Pressanschluss, G-Gewinde
- flachdichtend

Ausstattung

Flachdichtung EPDM, Dichtelement EPDM, Mehrkant
Modell 1163

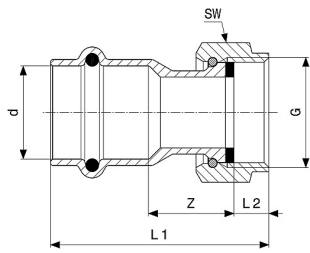
Artikel	VdS	d	G	Z [mm]	L1 [mm]	L2 [mm]	SW [mm]
752 613		15	½	15	44	7	24
559 182		15	¾	12	43	9	30
601 058		15	1	11	41	8	36
704 827		18	¾	14	44	9	30
601 065		18	1	11	41	8	36
693 091	✓	22	¾	19	51	9	30
559 199	✓	22	1	12	44	9	37
601 072	✓	22	1¼	13	47	11	50

VdS = VdS-Zulassung

Z = Z-Maß

L1, L2 = Länge

SW = Schlüsselweite



Prestabo-Anschlussverschraubung mit SC-Contur

- Stahl unlegiert, verzinkt
- Pressanschluss, G-Gewinde
- flachdichtend

Ausstattung

Flachdichtung EPDM, Dichtelement EPDM, Mehrkant
Modell 1163

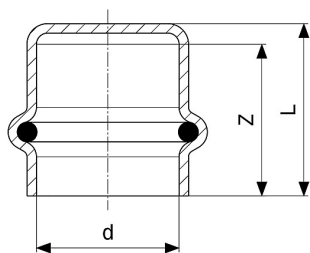
Artikel	VdS	d	G	Z [mm]	L1 [mm]	L2 [mm]	SW [mm]
601 089	✓	22	1½	14	48	11	52
559 205	✓	28	1¼	14	48	11	46
752 620	✓	28	1	22	55	9	37
601 102	✓	28	1½	15	50	11	52
559 212	✓	35	1½	13	49	11	53
601 119	✓	35	2	14	51	12	65
559 229	✓	42	1¼	12	59	11	60
601 126	✓	42	2	20	70	14	66
559 236	✓	54	2¾	15	68	13	78
601 133	✓	54	2½	17	72	16	84

VdS = VdS-Zulassung

Z = Z-Maß

L1, L2 = Länge

SW = Schlüsselweite



Prestabo-Kappe mit SC-Contur

- Stahl unlegiert, verzinkt
- Pressanschluss

Ausstattung

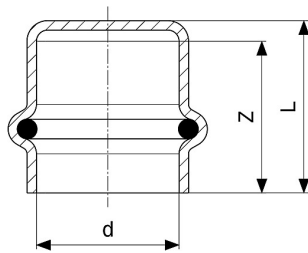
Dichtelement EPDM

Modell 1156

Artikel	d	Z [mm]	L [mm]
643 577	12	18	21
643 584	15	23	26
643 591	18	22	26
643 607	22	24	27
643 614	28	25	28
643 621	35	27	31
643 638	42	36	41

Z = Z-Maß

L = Länge



Prestabo-Kappe mit SC-Contur

- Stahl unlegiert, verzinkt
- Pressanschluss

Ausstattung

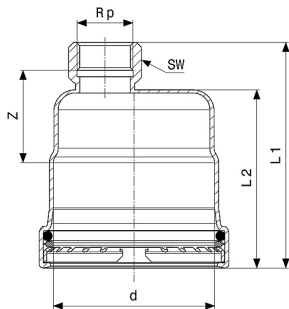
Dichtelement EPDM

Modell 1156

Artikel	d	Z [mm]	L [mm]
643 645	54	40	44

Z = Z-Maß

L = Länge



Prestabo XL-Kappe mit SC-Contur

- Stahl unlegiert, verzinkt
- Pressanschluss, Rp-Gewinde

Ausstattung

Dichtelement EPDM, Schneidring, Trennring, Mehrkant

Modell 1156XL

Artikel	d	Rp	Z [mm]	L1 [mm]	L2 [mm]	SW [mm]
598 242	64,0	¾	44	98	77	30
598 259	76,1	¾	43	104	84	30
598 266	88,9	¾	44	105	85	30
598 273	108,0	¾	44	115	95	30

Z = Z-Maß

L1, L2 = Länge

SW = Schlüsselweite



Prestabo-Langstopfen

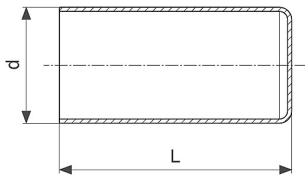
- Stahl unlegiert, verzinkt
- Einsteckende

Modell 1157.1

Artikel	VdS	d	L [mm]
605 308		12	47
559 373		15	55
559 380		18	55
559 397	✓	22	57

VdS = VdS-Zulassung

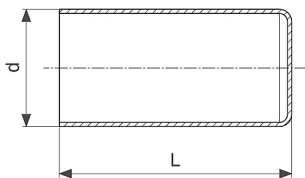
L = Länge



Prestabo-Langstopfen
 - Stahl unlegiert, verzinkt
 - Einsteckende
Modell 1157.1

Artikel	VdS	d	L [mm]
559 403	✓	28	59
559 410	✓	35	64
559 427	✓	42	84
559 434	✓	54	92

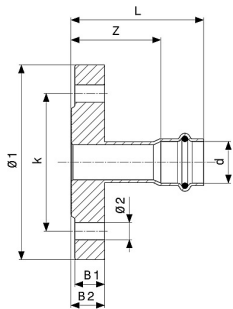
VdS = VdS-Zulassung
 L = Länge



Prestabo XL-Langstopfen
 - Stahl unlegiert, verzinkt
 - Einsteckende
Modell 1157.1XL

Artikel	VdS	d	L [mm]
598 280	✓	64,0	123
598 297	✓	76,1	135
598 303	✓	88,9	137
598 310	✓	108,0	157

VdS = VdS-Zulassung
 L = Länge



Prestabo-Flanschübergang mit SC-Contur

- Stahl unlegiert, verzinkt
- Flanschübergang, Pressanschluss

Ausstattung

Flansch PN 6 fest, Dichtelement EPDM

Modell 1159.1

Artikel	DN	d	Z [mm]	L [mm]	B1 [mm]	B2 [mm]	Ø1 [mm]	k [mm]	Ø2 [mm]	n
642 389	32	35	40	66	12	14	120	90	14	4
642 396	40	42	53	89	12	14	130	100	14	4
642 402	50	54	53	93	12	14	140	110	14	4

Z = Z-Maß

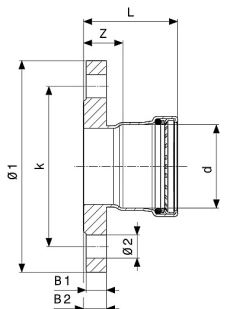
L = Länge

B1, B2 = Breite

Ø1, Ø2 = Durchmesser

k = Lochkreis-Ø

n = Anzahl Bohrungen



Prestabo XL-Flanschübergang mit SC-Contur

- Stahl unlegiert, verzinkt
- Flanschübergang, Pressanschluss

Ausstattung

Flansch PN 6 fest, Dichtelement EPDM, Schneidring, Trennring

Modell 1159.1XL

Artikel	DN	d	Z [mm]	L [mm]	B1 [mm]	B2 [mm]	Ø1 [mm]	k [mm]	Ø2 [mm]	n
630 058	50	64,0	27	70	12	14	140	110	14	4
629 939	65	64,0	27	70	12	14	160	130	14	4
629 946	65	76,1	26	76	12	14	160	130	14	4
629 915	80	88,9	28	78	14	16	190	150	18	4
629 922	100	108,0	28	88	14	16	210	170	18	4

Z = Z-Maß

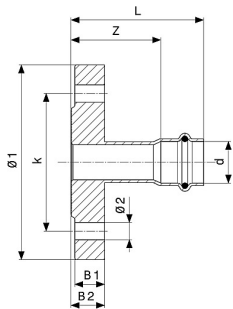
L = Länge

B1, B2 = Breite

Ø1, Ø2 = Durchmesser

k = Lochkreis-Ø

n = Anzahl Bohrungen



Prestabo-Flanschübergang mit SC-Contur

- Stahl unlegiert, verzinkt
- Flanschübergang, Pressanschluss

Ausstattung

Flansch PN 10/16 fest, Dichtelement EPDM

Modell 1159

Artikel	DN	d	Z [mm]	L [mm]	B1 [mm]	B2 [mm]	Ø1 [mm]	k [mm]	Ø2 [mm]	n
643 546	32	35	44	70	16	18	140	100	18	4
643 553	40	42	57	93	16	18	150	110	18	4
643 560	50	54	57	97	16	18	165	125	18	4

Z = Z-Maß

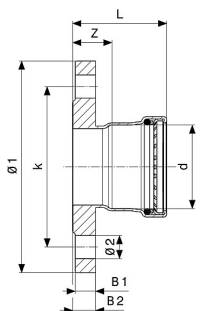
L = Länge

B1, B2 = Breite

Ø1, Ø2 = Durchmesser

k = Lochkreis-Ø

n = Anzahl Bohrungen



Prestabo XL-Flanschübergang mit SC-Contur

- Stahl unlegiert, verzinkt
- Flanschübergang, Pressanschluss

Ausstattung

Flansch PN 10/16 fest, Dichtelement EPDM, Schneidring, Trennring

Modell 1159XL

Artikel	DN	d	Z [mm]	L [mm]	B1 [mm]	B2 [mm]	Ø1 [mm]	k [mm]	Ø2 [mm]	n
598 204	65	64,0	31	74	16	18	185	145	18	8
598 211	65	76,1	30	80	16	18	185	145	18	8
598 228	80	88,9	31	81	18	20	200	160	18	8
598 235	100	108,0	31	91	18	20	220	180	18	8

Z = Z-Maß

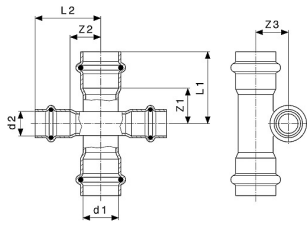
L = Länge

B1, B2 = Breite

Ø1, Ø2 = Durchmesser

k = Lochkreis-Ø

n = Anzahl Bohrungen



**Prestabo-Kreuzstück
mit SC-Contur**

- Stahl unlegiert, verzinkt
- Pressanschlüsse

Ausstattung

Dichtelemente EPDM

Modell 1148

Artikel	d1	d2	Z1 [mm]	Z2 [mm]	Z3 [mm]	L1 [mm]	L2 [mm]
601 157	18	15	21	19	19	43	41
601 164	22	15	22	19	21	45	41
601 171	28	15	21	19	25	45	41

Z1, Z2, Z3 = Z-Maß

L1, L2 = Länge

Modellnummernverzeichnis

Modell	Seite Nr.	Modell	Seite Nr.
1105	11	1157.1XL	36
1109.3	15	1159	38
1111	20	1159.1	37
1111.1	23	1159.1XL	37
1111XL	21	1159XL	38
1112	22	1160	32
1112.1	24	1162	33
1112XL	23	1163	33
1114	26	1165	32
1114.1	27	2215.6	26
1114.2	28	4213	24
1114.5	27	4213XL	25
1115	28		
1115.1	30		
1115.1XL	31		
1115.5	29		
1115.5XL	30		
1115XL	29		
1116	11		
1116.1	12		
1116.1XL	13		
1116XL	12		
1117.2	19		
1117.2XL	20		
1118	16		
1118XL	18		
1126	13		
1126.1	14		
1126.1XL	15		
1126XL	14		
1148	39		
1156	34		
1156XL	35		
1157.1	35		

Artikelnummernverzeichnis

Artikel	Seite Nr.	Artikel	Seite Nr.	Artikel	Seite Nr.	Artikel	Seite Nr.	Artikel	Seite Nr.
557 980	28	558 321	13	558 673	17	559 014	20	559 373	35
557 997	28	558 338	14	558 680	16	559 021	20	559 380	35
558 000	28	558 345	14	558 697	16	559 038	20	559 397	35
558 017	28	558 352	14	558 703	16	559 045	21	559 403	36
558 024	28	558 369	14	558 710	16	559 052	21	559 410	36
558 031	28	558 376	14	558 727	16	559 069	21	559 427	36
558 048	28	558 383	14	558 734	16	559 090	22	559 434	36
558 055	29	558 390	14	558 741	16	559 106	22	559 519	27
558 062	29	558 406	26	558 758	16	559 113	22	559 526	27
558 079	29	558 413	26	558 765	16	559 120	22	559 533	27
558 086	29	558 420	26	558 772	16	559 137	24	559 540	27
558 093	29	558 437	26	558 789	17	559 144	24	559 557	22
558 109	29	558 444	26	558 796	17	559 151	24	588 328	26
558 116	29	558 451	26	558 802	17	559 168	24	588 564	26
558 123	11	558 468	26	558 819	17	559 175	24	588 663	21
558 130	11	558 475	26	558 826	17	559 182	33	597 566	12
558 147	11	558 499	30	558 833	17	559 199	33	597 573	12
558 154	11	558 505	30	558 840	17	559 205	34	597 580	12
558 161	11	558 512	30	558 857	16	559 212	34	597 597	12
558 178	11	558 529	30	558 864	16	559 229	34	597 603	14
558 185	11	558 536	30	558 871	16	559 236	34	597 610	14
558 192	12	558 543	30	558 888	19	559 243	32	597 627	14
558 208	12	558 550	30	558 895	19	559 250	32	597 634	14
558 215	12	558 567	30	558 901	19	559 267	32	597 641	13
558 222	12	558 574	30	558 918	19	559 274	32	597 658	13
558 239	12	558 581	31	558 925	19	559 281	32	597 665	13
558 246	12	558 598	31	558 932	19	559 298	32	597 672	13
558 253	12	558 604	31	558 949	19	559 304	32	597 689	15
558 260	13	558 611	16	558 956	19	559 311	32	597 696	15
558 277	13	558 628	16	558 963	19	559 328	32	597 702	15
558 284	13	558 635	16	558 970	19	559 335	32	597 719	15
558 291	13	558 642	16	558 987	19	559 342	32	597 726	29
558 307	13	558 659	17	558 994	20	559 359	32	597 733	29
558 314	13	558 666	17	559 007	20	559 366	32	597 740	29

Artikel	Seite Nr.	Artikel	Seite Nr.	Artikel	Seite Nr.	Artikel	Seite Nr.	Artikel	Seite Nr.
597 757	29	598 112	31	601 270	28	629 984	21	642 389	37
597 764	30	598 129	31	601 287	28	629 991	21	642 396	37
597 771	30	598 136	31	601 294	28	630 003	23	642 402	37
597 788	30	598 143	31	601 300	27	630 010	23	642 549	16
597 795	30	598 150	31	601 317	27	630 027	23	642 556	17
597 801	18	598 167	31	601 324	27	630 034	23	642 570	17
597 818	18	598 174	31	601 331	27	630 041	23	642 617	16
597 825	18	598 181	31	604 424	28	630 058	37	642 648	16
597 832	18	598 198	31	604 431	29	641 849	33	642 655	16
597 849	18	598 204	38	604 448	13	641 856	11	642 693	16
597 856	18	598 211	38	605 155	14	641 863	11	642 730	30
597 863	18	598 228	38	605 162	11	641 870	11	642 761	30
597 870	18	598 235	38	605 179	12	641 887	11	642 778	30
597 887	18	598 242	35	605 186	15	641 894	11	642 792	31
597 894	18	598 259	35	605 193	16	641 962	19	643 454	33
597 900	18	598 266	35	605 209	16	641 979	20	643 461	33
597 917	18	598 273	35	605 216	16	641 986	20	643 478	33
597 924	18	598 280	36	605 230	19	641 993	20	643 485	33
597 931	18	598 297	36	605 247	20	642 006	21	643 492	33
597 948	18	598 303	36	605 254	22	642 013	21	643 508	33
597 955	18	598 310	36	605 261	23	642 044	23	643 515	33
597 962	18	601 058	33	605 278	23	642 051	23	643 546	38
597 979	18	601 065	33	605 308	35	642 082	23	643 553	38
597 986	18	601 072	33	605 315	30	642 099	23	643 560	38
597 993	18	601 089	34	605 322	30	642 136	22	643 577	34
598 006	18	601 102	34	605 339	30	642 143	22	643 584	34
598 013	18	601 119	34	605 346	26	642 150	22	643 591	34
598 020	18	601 126	34	605 353	27	642 167	22	643 607	34
598 037	18	601 133	34	605 360	27	642 181	22	643 614	34
598 044	18	601 157	39	629 915	37	642 198	22	643 621	34
598 051	18	601 164	39	629 922	37	642 204	22	643 638	34
598 068	20	601 171	39	629 939	37	642 211	22	643 645	35
598 075	20	601 232	15	629 946	37	642 228	22	648 596	16
598 082	20	601 249	15	629 953	21	642 310	28	648 602	16
598 099	20	601 256	15	629 960	21	642 341	32	648 626	20
598 105	31	601 263	28	629 977	21	642 358	32	648 633	22

Artikel	Seite Nr.	Artikel	Seite Nr.
648 640	26	752 620	34
649 951	27	752 637	32
651 398	27	767 600	24
651 404	28	793 739	25
656 478	28	793 746	25
688 134	19	794 057	25
693 091	33	817 824	18
704 643	26		
704 650	27		
704 667	27		
704 681	16		
704 698	17		
704 704	19		
704 728	30		
704 735	31		
704 742	31		
704 759	22		
704 766	22		
704 773	22		
704 780	24		
704 797	20		
704 803	21		
704 810	21		
704 827	33		
718 787	24		
718 794	24		
718 800	24		
718 817	24		
718 824	25		
718 831	25		
721 428	20		
723 682	17		
734 121	24		
734 138	24		
740 207	24		
752 613	33		

Impressum

Viega GmbH

Raiffeisenplatz 1, Top 4a

A-4863 Seewalchen

info@viega.at

(07662) 29880-0

(07662) 29880-30

UST-IdNr. ATU65008001

Gesellschaft mit beschränkter Haftung

Firmenbuch FN 328215 w

Geschäftsführer:

Diplom Ökonom Dirk Gellisch

Bei dem Submittal Package handelt es sich um unverbindliche Informationen, die Ihnen zur Verfügung gestellt werden. Alle Inhalte dieses Submittal Package werden mit großer Sorgfalt zusammengestellt. Dennoch können wir die Aktualität, Richtigkeit und Vollständigkeit der Informationen nicht gewährleisten. Das Submittal Package wird bei einer Bestellung nicht Vertragsbestandteil.