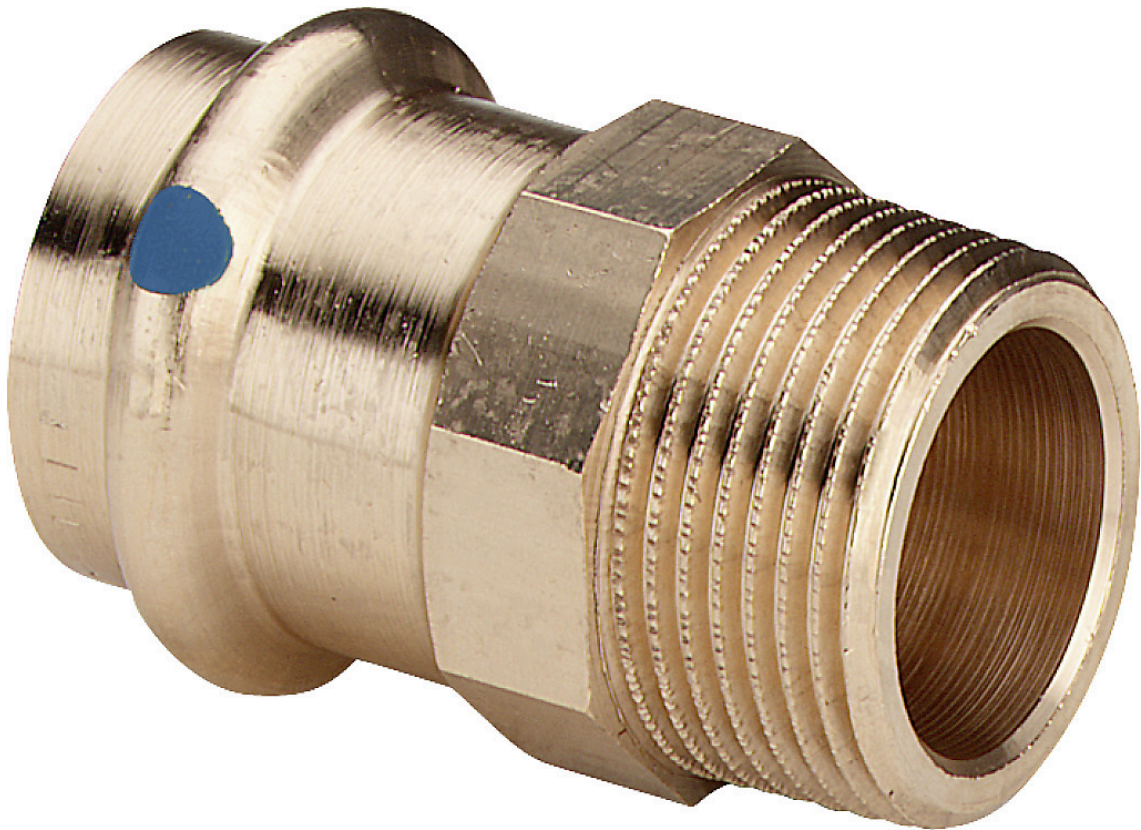


**Sanpress LF**

Submittal Package



# Inhaltsverzeichnis

1	Produktgruppenbeschreibung_____	3
2	Anwendungsbereiche_____	5
3	Zertifikate_____	7
4	Z-Maße_____	8
4.1	Modellnummernverzeichnis_____	29
4.2	Artikelnummernverzeichnis_____	30
5	Rechtshinweise_____	32
6	Impressum_____	33

# Produktgruppenbeschreibung

Strömungsoptimiertes Pressverbindersystem mit Pressverbindern aus Rotguss oder Siliziumbronze (Werkstoffwechsel infolge der aktuellen Produktionsumstellung von Rotguss auf die für Viega weltweit einheitliche Legierung Siliziumbronze) und Rohren aus Edelstahl 1.4401 und 1.4521. Frei von lackbenetzungsstörenden Substanzen (labs-frei) wie zum Beispiel: Silikon, Fett oder Öl. Besonders geeignet für den Einsatz von Rohrleitungs-Installationen in Lackierereien. Pressverbinder zum Schutz des Dichtelements mit zylindrischer Rohrführung ausgestattet. Pressverbinder ab d76,1 mit Edelstahl-Schneidring zur Sicherstellung der mechanischen Belastbarkeit der Verbindung. Rohre sind zum Schutz mit Rohrstopfen ausgestattet. Die Presskraft liegt vor und hinter dem Dichtelementesitz an. Geeignet für Auf- und Unterputz-Installationen von Steigleitungen und Etagen-Installationen.

## Kennzeichnung

Hersteller, Rohrdimension, Charge, blauer Punkt auf Pressende, gelber Rohrstopfen bei 1.4401, grüner Rohrstopfen bei 1.4521, oranger Aufkleber abziehbar als Verpressindikator ab d76,1

## Pressverbinder mit SC-Contur

Versehentlich nicht verpresste Verbindungen werden beim Befüllen der Anlage sichtbar undicht. Viega gewährleistet das Erkennen unverpresster Verbindungen in den folgenden Druckbereichen:

min. Wasserdruck: 0,1 MPa / 100 kPa / 1 bar / 14,5 PSI  
max. Wasserdruck: 0,65 MPa / 650 kPa / 6,5 bar / 94,3 PSI  
min. Luftdruck: 22 hPa / 2,2 kPa / 22 mbar / 0,3 PSI  
max. Luftdruck: 0,3 MPa / 300 kPa / 3 bar / 43,5 PSI

## Dichtelemente

EPDM (Ethylen-Propylen-Dien-Kautschuk), schwarz, vormontiert

## Hinweis

Die Dichtwerkstoffe des Pressverbindersystems unterliegen einer thermischen Alterung, die von der Medientemperatur und der Betriebsdauer abhängig ist.

Je höher die Medientemperatur, desto schneller schreitet die thermische Alterung des Dichtwerkstoffs voran. Bei speziellen Betriebsbedingungen, z.B. bei industriellen Wärmerückgewinnungsanlagen ist ein Abgleich der Angaben des Apparateherstellers mit den Angaben über das Pressverbindersystem erforderlich.

Vor dem Einsatz des Pressverbindersystems außerhalb der beschriebenen Einsatzbereiche oder bei Zweifeln über die richtige Werkstoffauswahl wenden Sie sich bitte an Viega.

## Dimensionen

d12–108,0

## Werkzeuge

Die Funktionssicherheit der Viega Pressverbindersysteme hängt in erster Linie vom einwandfreien Zustand der verwendeten Presswerkzeuge ab. Viega empfiehlt die Verwendung von Viega Presswerkzeugen für das Verpressen von Viega Pressverbindern. Viega Presswerkzeuge müssen durch autorisierte Servicepartner regelmäßig gewartet werden.

### Einsatzbereiche

Trinkwasser  
 Regenwasser  
 Druckluftanlagen  
 Landwirtschaft  
 Industrieanwendungen  
 Feuerlöschanlagen (nach DIN 14462) nass  
 Feuerlöschanlagen (nach DIN 14462) nass/trocken, trocken (Details hierzu siehe Gebrauchsanleitung Sanpress XL)  
 Sprinkleranlagen (nach VdS CEA 4001)

### Hinweis

Das Pressverbindersystem Sanpress LF ist für die Erstellung von Trinkwasserinstallationen nach DIN 1988-200 und EN 806-2 unter Beachtung der Werkstoffauswahl nach DIN EN 12502-1 und entsprechend der Bewertungsgrundlage für metallene Werkstoffe im Kontakt mit Trinkwasser des Umweltbundesamtes (UBA) geeignet. Bei einem Einsatz für andere Einsatzbereiche und bei Zweifel über die richtige Werkstoffauswahl wenden Sie sich bitte an Viega. Die Systemkomponenten sind vor hohen Chlorid-Konzentrationen sowohl vom Medium als auch durch Außeneinwirkungen zu schützen. Detaillierte Informationen zu Anwendungen, Einschränkungen und nationalen Normen und Richtlinien finden Sie in den Produktinformationen, entweder gedruckt oder auf der Viega Website.

### Hinweis – Normen und Zulassungen

Pressverbindersystem mit Pressverbindern und Rohren nach DIN EN 10088, DIN EN 10312, DVGW-Arbeitsblatt GW 541 und W 534.  
 Rohr-Zulassung für 1.4521 (d12–108,0) nach DW-7301BS0375.  
 Rohr-Zulassung für 1.4401 (d12–108,0) nach DV-7301BS0411.  
 Systemzulassung für 1.4401 (d12–108,0) nach DW-8501AP3032.  
 Systemzulassung für 1.4521 (d12–108,0) nach DW-8501BS0377.

### Sonderanwendungen

Schiffbau

### Betriebsbedingungen

Das Pressverbindersystem Sanpress LF ist bei nachfolgenden Betriebsparametern einsetzbar:  
 Trinkwasserinstallationen nach DIN 1988-200 / DIN EN 806-2  
 Betriebstemperatur max. 80 °C / 176 °F  
 Temperatur max. 95°C über einen Zeitraum von 60 min.

Das Pressverbindersystem Sanpress LF ist für den Nenndruck PN 16 ausgelegt.

### Werkstoffe Verbinder

Kupfer: 99,9 % Cu-DHP  
 Rotguss: CC499K  
 Siliziumbronze: CC246E / CW246E

### Druckgefälle-Rechner

Web-Applikation zur einfachen und schnellen Bestimmung der Rohrleitungsdimension für Trinkwasser-, Heizungs- und Gasleitungen mit zugehöriger Druckverlusttabelle über das Gesamtsystem.

### Änderungen und Irrtümer vorbehalten!

Die aktuellen Z- und Einbaumaße sowie weitere technische Angaben sind der Viega Website zu entnehmen und vor dem Kauf, bei Planung, Bauausführung und Nutzung zu prüfen. Unsere Produkte werden kontinuierlich optimiert.

# Anwendungsbereiche

**Systemname:** Sanpress LF

Anwendungsbereiche	Eigenschaften	Werte
<b>Trinkwasser</b> pH-Wert $\geq 7,4$ pH-Wert 7,0–7,4 mit TOC max. 1,5 mg/l Anforderungen nach TrinkwV	max. Betriebsdruck	1,6 MPa / 16 bar / 232,1 psi
	max. Betriebstemperatur	80 °C / 176 °F
<b>Kühlwasser (geschlossener Kreislauf)</b>	max. Betriebsdruck	1,6 MPa / 16 bar / 232,1 psi
	min. Betriebstemperatur	-5 °C / 23 °F
	max. Betriebstemperatur	110 °C / 230 °F
<b>Wasserdampf</b> Niederdruckdampf-Anlagen ohne Zusätze	max. Betriebsdruck	0,1 MPa / 1 bar / 14,5 psi
	max. Betriebstemperatur	120 °C / 248 °F
<b>Brunnenwasser</b> Anforderungen nach TrinkwV	max. Betriebsdruck	1,6 MPa / 16 bar / 232,1 psi
	max. Betriebstemperatur	80 °C / 176 °F
<b>Klimaanlagen</b> Antifrogen N / Clariant Antifrogen L / Clariant Antifrogen Sol (Solaranlagen) / Clariant Ethylenglykol (Ethan-1,2-diol) Propylenglykol (1,2-Propandiol) Tyfoxit / Tyforop-Chemie Tyfocor / Tyforop-Chemie	max. Betriebsdruck	1,6 MPa / 16 bar / 232,1 psi
	min. Betriebstemperatur	-5 °C / 23 °F
	max. Betriebstemperatur	110 °C / 230 °F
<b>Druckluft</b> Ölkonzentration $\leq 25 \text{ mg/m}^3$ d12–108,0	max. Betriebsdruck	1,6 MPa / 16 bar / 232,1 psi
	max. Betriebstemperatur	60 °C / 140 °F
<b>Druckluft</b> Ölkonzentration $\geq 25 \text{ mg/m}^3$ d12–108,0 Austausch der Dichtelemente gegen FKM	max. Betriebsdruck	1,6 MPa / 16 bar / 232,1 psi
	max. Betriebstemperatur	60 °C / 140 °F
<b>Argon</b> d12–54	max. Betriebsdruck	1,6 MPa / 16 bar / 232,1 psi
	max. Betriebstemperatur	60 °C / 140 °F
<b>Argon</b> d64,0–108,0	max. Betriebsdruck	1,6 MPa / 16 bar / 232,1 psi
	max. Betriebstemperatur	60 °C / 140 °F
<b>Carbogen</b> Kohlenstoffdioxid + Sauerstoff trocken d12–54	max. Betriebsdruck	1,6 MPa / 16 bar / 232,1 psi
	max. Betriebstemperatur	60 °C / 140 °F
<b>Carbogen</b> d64,0–108,0	max. Betriebsdruck	1 MPa / 10 bar / 145 psi
	max. Betriebstemperatur	60 °C / 140 °F
<b>Stickstoff</b> nach dem Verdampfer d12–54	max. Betriebsdruck	1,6 MPa / 16 bar / 232,1 psi
	max. Betriebstemperatur	60 °C / 140 °F
<b>Stickstoff</b> d64,0–108,0	max. Betriebsdruck	1 MPa / 10 bar / 145 psi
	max. Betriebstemperatur	60 °C / 140 °F

**Systemname:** Sanpress LF

Anwendungsbereiche	Eigenschaften	Werte
<b>Wasserstoff</b> d12-108,0	max. Betriebsdruck	0,5 MPa / 5 bar / 72,5 psi
	max. Betriebstemperatur	60 °C / 140 °F
<b>Kohlendioxid</b> trocken d12-54	max. Betriebsdruck	1,6 MPa / 16 bar / 232,1 psi
	max. Betriebstemperatur	60 °C / 140 °F
<b>Kohlendioxid</b> d64,0-108,0	max. Betriebsdruck	1 MPa / 10 bar / 145 psi
	max. Betriebstemperatur	60 °C / 140 °F
<b>Großvakuum</b> P (absolut) = 1hPa	max. Betriebstemperatur	70 °C / 158 °F
<b>Formiergas (trocken/Schweißschutzgas)</b> Argon + Kohlenstoffdioxid (Beispiel Corgon) d12-54	max. Betriebsdruck	1,6 MPa / 16 bar / 232,1 psi
	max. Betriebstemperatur	60 °C / 140 °F
<b>Formiergas (trocken/Schweißschutzgas)</b> d64,0-108,0	max. Betriebsdruck	1 MPa / 10 bar / 145 psi
	max. Betriebstemperatur	60 °C / 140 °F
<b>Krypton</b> d12-54	max. Betriebsdruck	1,6 MPa / 16 bar / 232,1 psi
	max. Betriebstemperatur	60 °C / 140 °F
<b>Krypton</b> d64,0-108,0	max. Betriebsdruck	1 MPa / 10 bar / 145 psi
	max. Betriebstemperatur	60 °C / 140 °F
<b>Neon</b> d12-54	max. Betriebsdruck	1,6 MPa / 16 bar / 232,1 psi
	max. Betriebstemperatur	60 °C / 140 °F
<b>Neon</b> d64,0-108,0	max. Betriebsdruck	1 MPa / 10 bar / 145 psi
	max. Betriebstemperatur	60 °C / 140 °F
<b>Xenon</b> d12-54	max. Betriebsdruck	1,6 MPa / 16 bar / 232,1 psi
	max. Betriebstemperatur	60 °C / 140 °F
<b>Xenon</b> d64,0-108,0	max. Betriebsdruck	1 MPa / 10 bar / 145 psi
	max. Betriebstemperatur	60 °C / 140 °F
<b>Synthetische Luft</b> d12-54	max. Betriebsdruck	1,6 MPa / 16 bar / 232,1 psi
	max. Betriebstemperatur	60 °C / 140 °F
<b>Synthetische Luft</b> d64,0-108,0	max. Betriebsdruck	1 MPa / 10 bar / 145 psi
	max. Betriebstemperatur	60 °C / 140 °F
<b>Ethanol</b>	max. Betriebsdruck	1,6 MPa / 16 bar / 232,1 psi
	max. Betriebstemperatur	25 °C / 77 °F
<b>Kondensat</b> von Gas-Brennwertgeräten, nicht von Öl- Brennwertgeräten ohne Verunreinigungen	max. Betriebsdruck	1,6 MPa / 16 bar / 232,1 psi
	max. Betriebstemperatur	110 °C / 230 °F
<b>Aceton</b> flüssig	max. Betriebsdruck	0,5 MPa / 5 bar / 72,5 psi
	min. Betriebstemperatur	-10 °C / 14 °F
	max. Betriebstemperatur	40 °C / 104 °F

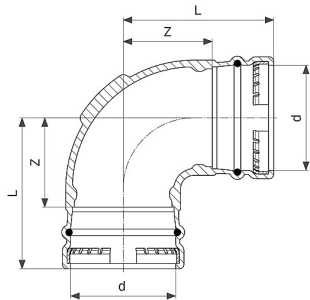
## Zertifikate



**DVGW Baumusterprüfzertifikat**

Sanpress Rohr 1.4401 (d 12 - 108)

# Z-Maße



**Sanpress XL LF-Bogen 90°  
mit SC-Contur  
labs-frei (Einzelverpackung)**

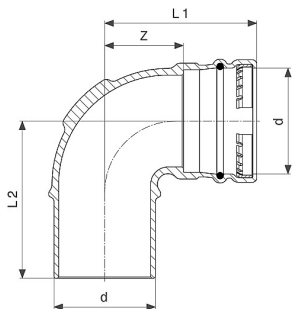
- Rotguss
- Pressanschlüsse

**Ausstattung**

Dichtelemente EPDM, Schneidringe

**Modell 2216XLLF**

Artikel Nr.	d	Z [mm]	L [mm]
<b>432 256</b>	76,1	44	97
<b>432 263</b>	88,9	67	120
<b>432 270</b>	108,0	77	140



**Sanpress XL LF-Bogen 90°  
mit SC-Contur  
labs-frei (Einzelverpackung)**

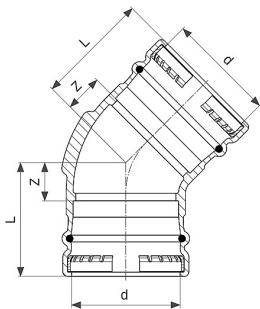
- Rotguss
- Einsteckende, Pressanschluss

**Ausstattung**

Dichtelement EPDM, Schneidring

**Modell 2216.1XLLF**

Artikel Nr.	d	Z [mm]	L1 [mm]	L2 [mm]
<b>432 287</b>	76,1	44	97	112
<b>432 294</b>	88,9	67	120	125
<b>432 300</b>	108,0	76	140	145



**Sanpress XL LF-Bogen 45°  
mit SC-Contur  
labs-frei (Einzelverpackung)**

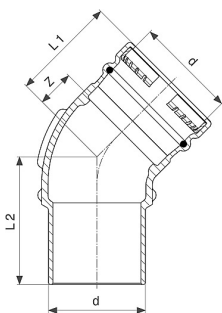
- Rotguss
- Pressanschlüsse

**Ausstattung**

Dichtelemente EPDM, Schneidringe

**Modell 2226XLLF**

Artikel Nr.	d	Z [mm]	L [mm]
<b>432 317</b>	76,1	30	83
<b>432 324</b>	88,9	32	85
<b>432 331</b>	108,0	36	99



**Sanpress XL LF-Bogen 45°  
mit SC-Contur  
labs-frei (Einzelverpackung)**

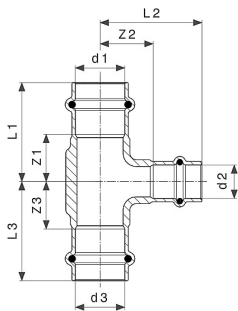
- Rotguss
- Einsteckende, Pressanschluss

**Ausstattung**

Dichtelement EPDM, Schneidring

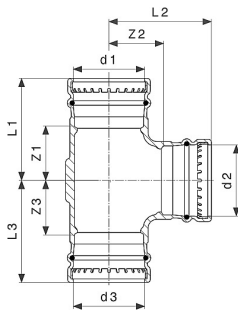
**Modell 2226.1XLLF**

Artikel Nr.	d	Z [mm]	L1 [mm]	L2 [mm]
<b>432 348</b>	76,1	29	83	100
<b>432 355</b>	88,9	32	85	104
<b>432 362</b>	108,0	36	99	128



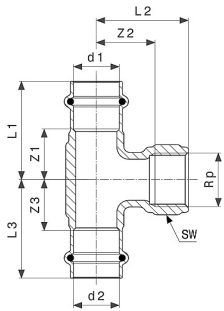
**Sanpress LF-T-Stück  
mit SC-Contur  
labs-frei (Einzelverpackung)**  
- Rotguss oder Siliziumbronze  
- Pressanschlüsse  
**Ausstattung**  
Dichtelemente EPDM  
**Modell 2218LF**

Artikel Nr.	d1	d2	d3
430 467	54	54	54



**Sanpress XL LF-T-Stück  
mit SC-Contur  
labs-frei (Einzelverpackung)**  
- Rotguss  
- Pressanschlüsse  
**Ausstattung**  
Dichtelemente EPDM, Schneidringe  
**Modell 2218XLLF**

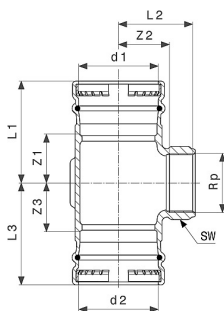
Artikel Nr.	d1	d2	d3	Z1 [mm]	Z2 [mm]	Z3 [mm]	L1 [mm]	L2 [mm]	L3 [mm]
432 409	76,1	54	76,1	47	65	47	100	105	100
432 379	76,1	76,1	76,1	61	61	61	114	114	114
432 416	88,9	54	88,9	46	70	46	100	110	100
432 423	88,9	76,1	88,9	62	67	62	115	120	115
432 386	88,9	88,9	88,9	67	67	67	120	120	120
432 430	108,0	54	108,0	47	80	47	110	120	110
432 447	108,0	76,1	108,0	62	77	62	125	130	125
432 454	108,0	88,9	108,0	67	77	67	130	130	130
432 393	108,0	108,0	108,0	77	77	77	140	140	140



**Sanpress LF-T-Stück  
 mit SC-Contur  
 labs-frei (Einzelverpackung)**  
 - Rotguss oder Siliziumbronze  
 - Pressanschlüsse, Rp-Gewinde  
**Ausstattung**  
 Dichtelemente EPDM, Mehrkant  
**Modell 2217.2LF**

Artikel Nr.	d1	Rp	d2	Z1 [mm]	Z2 [mm]	Z3 [mm]	L1 [mm]	L2 [mm]	L3 [mm]	SW [mm]
430 245	15	½	15	19	11	19	41	21	41	
430 757	18	½	18	18	8	18	40	24	40	26
430 764	22	½	22	19	13	19	42	28	42	26
430 771	22	¾	22	25	29	25	48	45	48	32
430 788	28	½	28	21	17	21	45	32	45	26
430 795	28	¾	28	29	34	29	52	50	52	32
430 801	35	½	35	19	20	19	45	35	45	26
430 818	35	1	35	34	36	34	60	55	60	39
430 825	42	½	42	19	35	19	55	50	55	28
430 832	42	1	42	29	40	29	65	59	65	39
430 849	54	½	54	26	40	26	66	55	66	28
430 856	54	1	54	30	47	30	70	66	70	39

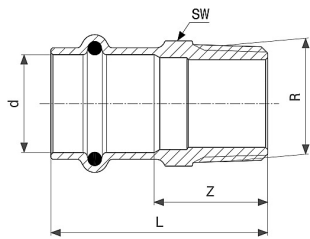
SW = Schlüsselweite



**Sanpress XL LF-T-Stück  
 mit SC-Contur  
 labs-frei (Einzelverpackung)**  
 - Rotguss  
 - Pressanschlüsse, Rp-Gewinde  
**Ausstattung**  
 Dichtelemente EPDM, Schneidringe, Mehrkant  
**Modell 2217.2XLLF**

Artikel Nr.	d1	Rp	d2	Z1 [mm]	Z2 [mm]	Z3 [mm]	L1 [mm]	L2 [mm]	L3 [mm]	SW [mm]
432 461	76,1	¾	76,1	32	51	32	85	68	85	32
432 508	108,0	¾	108,0	32	67	32	95	83	95	32

SW = Schlüsselweite



**Sanpress LF-Übergangsstück  
mit SC-Contur**

**labs-frei (Einzelverpackung)**

- Rotguss oder Siliziumbronze
- Pressanschluss, R-Gewinde

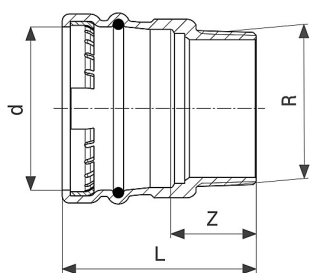
**Ausstattung**

Dichtelement EPDM, Mehrkant

**Modell 2211LF**

Artikel Nr.	d	R	Z [mm]	L [mm]	SW [mm]
430 863	15	½	24	46	19
430 870	15	¾	28	50	22
430 887	18	½	23	45	22
430 894	18	¾	27	49	22
430 900	22	½	25	49	27
430 917	22	¾	26	49	27
430 924	22	1	33	56	30
430 931	28	1	32	55	34
430 948	28	1¼	35	58	34
430 962	35	1¼	34	60	43
430 979	35	1½	37	62	50
430 986	42	1¼	29	65	48
430 993	42	1½	30	66	50
431 013	54	2	39	79	68

SW = Schlüsselweite



**Sanpress XL LF-Übergangsstück  
mit SC-Contur**

**labs-frei (Einzelverpackung)**

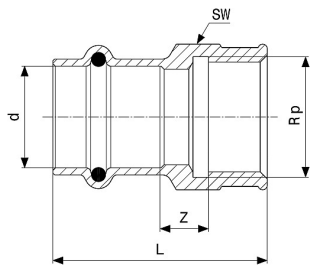
- Rotguss
- Pressanschluss, R-Gewinde

**Ausstattung**

Dichtelement EPDM, Schneidring

**Modell 2211XLLF**

Artikel Nr.	d	R	Z [mm]	L [mm]
432 522	76,1	2½	42	95
432 539	88,9	3	47	100
432 546	108,0	4	45	110



**Sanpress LF-Übergangsstück  
mit SC-Contur**

**labs-frei (Einzelverpackung)**

- Rotguss oder Siliziumbronze
- Pressanschluss, Rp-Gewinde

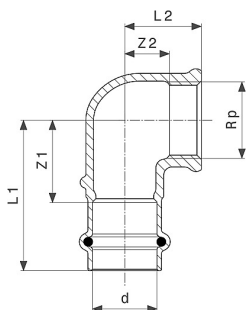
**Ausstattung**

Dichtelement EPDM, Mehrkant

**Modell 2212LF**

Artikel Nr.	d	Rp	Z [mm]	L [mm]	SW [mm]
431 020	15	½	11	43	26
431 037	15	¾	13	45	31
431 044	18	½	10	42	26
431 051	18	¾	12	45	31
431 068	22	½	9	42	26
431 075	22	¾	11	44	31
431 082	22	1	14	49	38
431 099	28	1	16	51	38
431 105	28	1¼	18	55	47
431 112	35	1	9	46	40
431 129	35	1¼	15	54	47
431 136	42	1¼	12	61	47
431 143	42	1½	14	64	53
431 150	54	1½	13	72	62
431 167	54	2	15	75	66

SW = Schlüsselweite



**Sanpress LF-Übergangswinkel 90°  
mit SC-Contur**

**labs-frei (Einzelverpackung)**

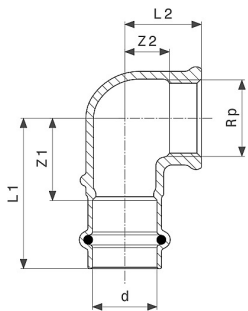
- Rotguss oder Siliziumbronze
- Pressanschluss, Rp-Gewinde

**Ausstattung**

Dichtelement EPDM

**Modell 2214.2LF**

Artikel Nr.	d	Rp	Z1 [mm]	Z2 [mm]	L1 [mm]	L2 [mm]
430 306	15	½	22	12	44	22
430 313	15	¾	28	14	50	25
430 320	18	½	24	12	46	22
430 337	18	¾	28	13	50	24



**Sanpress LF-Übergangswinkel 90°  
mit SC-Contur**

**labs-frei (Einzelverpackung)**

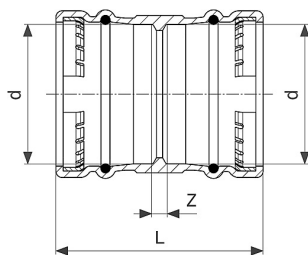
- Rotguss oder Siliziumbronze
- Pressanschluss, Rp-Gewinde

**Ausstattung**

Dichtelement EPDM

**Modell 2214.2LF**

Artikel Nr.	d	Rp	Z1 [mm]	Z2 [mm]	L1 [mm]	L2 [mm]
430 344	22	½	29	16	52	26
430 351	22	¾	29	16	52	27
430 368	22	1	36	17	59	29
430 375	28	1	36	20	59	33
430 382	35	1¼	41	25	66	39



**Sanpress XL LF-Muffe**

**mit SC-Contur**

**labs-frei (Einzelverpackung)**

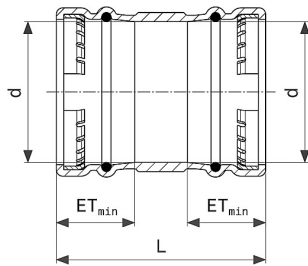
- Rotguss
- Pressanschlüsse

**Ausstattung**

Dichtelemente EPDM, Schneidringe

**Modell 2215XLLF**

Artikel Nr.	d	Z [mm]	L [mm]
432 553	76,1	9	115
432 560	88,9	9	115
432 577	108,0	9	135



**Sanpress XL LF-Schiebemuffe  
mit SC-Contur**

**labs-frei (Einzelverpackung)**

- Rotguss
- Pressanschlüsse

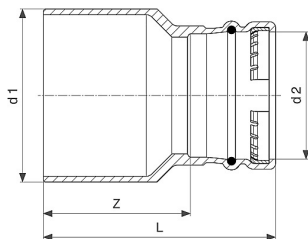
**Ausstattung**

Dichtelemente EPDM, Schneidringe

**Modell 2215.5XLLF**

Artikel Nr.	d	ETmin [mm]	L [mm]
<b>432 584</b>	76,1	55	115
<b>432 591</b>	88,9	55	115
<b>432 607</b>	108,0	65	135

ETmin = Einstecktiefe minimal



**Sanpress XL LF-Reduzierstück  
mit SC-Contur**

**labs-frei (Einzelverpackung)**

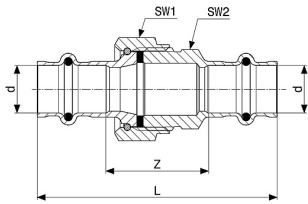
- Rotguss
- Einsteckende, Pressanschluss

**Ausstattung**

Dichtelement EPDM, Schneidring

**Modell 2215.1XLLF**

Artikel Nr.	d1	d2	Z [mm]	L [mm]
<b>432 614</b>	76,1	54	81	121
<b>432 621</b>	88,9	54	86	126
<b>432 638</b>	88,9	76,1	72	125
<b>432 645</b>	108,0	54	106	146
<b>432 850</b>	108,0	76,1	92	145
<b>432 867</b>	108,0	88,9	87	140



### Sanpress LF-Verschraubung mit SC-Contur

#### labs-frei (Einzelverpackung)

- Rotguss oder Siliziumbronze
- Pressanschlüsse
- flachdichtend

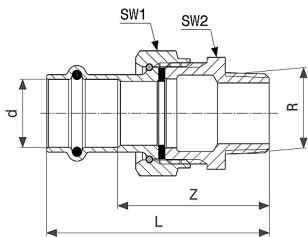
#### Ausstattung

Dichtelemente EPDM, Flachdichtung EPDM, Überwurfverschraubung, Mehrkant

#### Modell 2260LF

Artikel Nr.	d	Z [mm]	L [mm]	SW1 [mm]	SW2 [mm]
431 464	15	33	77	24	30
431 471	18	36	80	24	30
431 488	22	42	89	31	37
431 495	28	48	95	40	46
431 501	35	49	100	45	53
431 518	42	49	121	45	53
431 525	54	53	133	70	78

SW1, SW2 = Schlüsselweite



### Sanpress LF-Übergangverschraubung mit SC-Contur

#### labs-frei (Einzelverpackung)

- Rotguss oder Siliziumbronze
- Pressanschluss, R-Gewinde
- flachdichtend

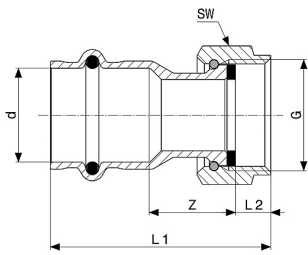
#### Ausstattung

Dichtelement EPDM, Flachdichtung EPDM, Überwurfverschraubung, Mehrkant

#### Modell 2265LF

Artikel Nr.	d	R	Z [mm]	L [mm]	SW1 [mm]	SW2 [mm]
431 631	15	½	46	68	30	27
431 655	18	½	49	71	30	27
431 679	22	½	50	74	37	34
431 686	22	¾	54	77	37	34
431 709	28	1	59	83	46	44
431 716	35	1¼	63	89	53	50
431 723	42	1½	65	101	60	55
431 730	54	2	67	107	78	70

SW1, SW2 = Schlüsselweite



**Sanpress LF-Anschlussverschraubung  
mit SC-Contur**

**labs-frei (Einzelverpackung)**

- Rotguss oder Siliziumbronze
- Pressanschluss, G-Gewinde
- flachdichtend

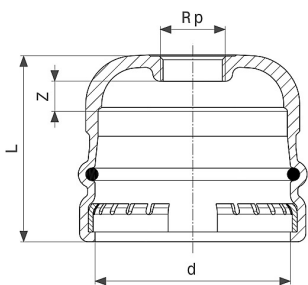
**Ausstattung**

Dichtelement EPDM, Flachdichtung EPDM, Überwurfverschraubung, Mehrkant

**Modell 2263LF**

Artikel Nr.	d	G	Z [mm]	L1 [mm]	L2 [mm]	SW [mm]
431 839	15	¾	12	42	8	30
431 853	18	¾	15	45	8	30
431 860	18	1	11	41	8	36
431 877	22	¾	21	52	8	30
431 884	22	1	16	47	8	37
431 914	28	1¼	18	52	10	46
479 459	35	1½	18	54	10	53
431 938	35	2	14	51	12	64
431 945	42	1¾	22	69	11	58
431 952	42	2	20	70	14	66
431 969	54	2¾	13	53	12	78
431 976	54	2½	16	56	16	84

SW = Schlüsselweite



**Sanpress XL LF-Kappe**

**mit SC-Contur**

**labs-frei (Einzelverpackung)**

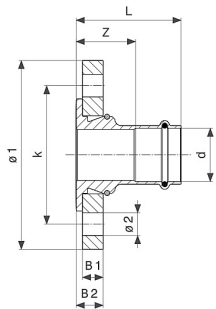
- Rotguss
- Pressanschluss, Rp-Gewinde

**Ausstattung**

Dichtelement EPDM, Schneidring

**Modell 2256XLLF**

Artikel Nr.	d	Rp	Z [mm]	L [mm]
432 898	76,1	¾	12	76
432 911	108,0	¾	15	89



**Sanpress LF-Flanschübergang  
mit SC-Contur  
labs-frei (Einzelverpackung)**

- Siliziumbronze
- Flanschübergang, Pressanschluss

**Ausstattung**

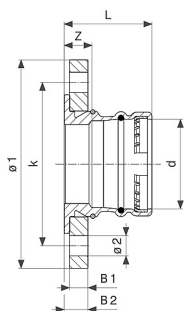
Flansch lose PN 10/16 Stahl schwarz pulverbeschichtet, Dichtelement EPDM, Halterung

**Modell 2259.5LF**

Artikel Nr.	DN	d	Z [mm]	L [mm]	B1 [mm]	B2 [mm]	Ø1 [mm]	Ø2 [mm]	k [mm]	n
491 079	25	28	42	65	16	21	115	14	85	4
491 086	32	35	45	70	16	21	140	18	100	4
491 093	40	42	47	83	16	21	150	18	110	4
491 109	50	54	50	90	16	21	165	18	125	4

k = Lochkreis-Ø

n = Anzahl Bohrungen



**Sanpress XL LF-Flanschübergang  
mit SC-Contur  
labs-frei (Einzelverpackung)**

- Rotguss
- Pressanschluss, Flanschübergang

**Ausstattung**

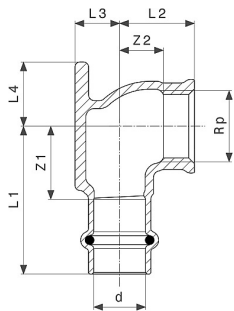
Flansch lose PN 10/16 Stahl schwarz pulverbeschichtet, Dichtelement EPDM, Schneidring, Halterung

**Modell 2259.5XLLF**

Artikel Nr.	DN	d	Z [mm]	L [mm]	B1 [mm]	B2 [mm]	Ø1 [mm]	Ø2 [mm]	k [mm]	n
491 116	65	76,1	25	78	16	21	185	18	145	8
491 123	80	88,9	27	80	18	23	200	18	160	8
491 130	100	108,0	17	80	18	23	220	18	180	8

k = Lochkreis-Ø

n = Anzahl Bohrungen



**Sanpress LF-Wandscheibe  
mit SC-Contur**

**labs-frei (Einzelverpackung)**

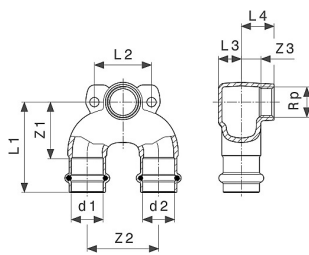
- Rotguss oder Siliziumbronze
- Pressanschluss, Rp-Gewinde

**Ausstattung**

Dichtelement EPDM, Befestigungsflansch

**Modell 2225.5LF**

Artikel Nr.	d	Rp	Z1 [mm]	Z2 [mm]	L1 [mm]	L2 [mm]	L3 [mm]	L4 [mm]
<b>432 027</b>	15	½	22	7	44	22	13	19
<b>432 034</b>	18	½	22	7	44	22	14	19
<b>432 058</b>	22	½	26	9	50	24	18	21
<b>434 601</b>	22	¾	26	11	50	27	18	21



**Sanpress LF-Doppelwandscheibe  
mit SC-Contur**

**labs-frei (Einzelverpackung)**

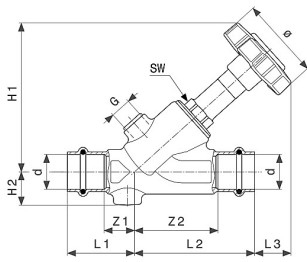
- Rotguss oder Siliziumbronze
- Pressanschlüsse, Rp-Gewinde

**Ausstattung**

Dichtelemente EPDM, Befestigungsflansch

**Modell 2228.7LF**

Artikel Nr.	d1	Rp	d2	Z1 [mm]	Z2 [mm]	Z3 [mm]	L1 [mm]	L2 [mm]	L3 [mm]	L4 [mm]
<b>717 407</b>	15	½	15	34	50	14	56	40	13	23
<b>717 414</b>	18	½	18	34	50	14	56	40	14	23
<b>717 421</b>	22	½	22	40	50	14	63	40	16	23



**Easytop LF-Schrägsitzventil  
mit SC-Contur  
labs-frei (Einzelverpackung)**

- Pressanschlüsse

**Ausstattung**

Ventilgehäuse und -oberteil Rotguss nach Metall-Bewertungsgrundlage (UBA),  
Ventilsitz Edelstahl, Spindelübersetzung, Stellungsanzeige offen/geschlossen,  
Handrad mit Medienkennzeichnung grün/rot auswechselbar,  
Entleerungsstופן G $\frac{1}{4}$ , Dichtelemente EPDM

**Technische Daten**

Betriebsdruck max. 1,6 MPa (PN 16)

Betriebstemperatur max. 90 °C

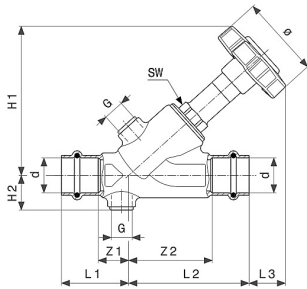
**mit DVGW-Prüfzeichen**

**Modell 2237LF**

Artikel Nr.	DN	d	Z1 [mm]	Z2 [mm]	L1 [mm]	L2 [mm]	L3 [mm]	H1 [mm]	H2 [mm]	Ø [mm]
<b>564 896</b>	15	15	17	44	39	66	20	81	19	55
<b>564 902</b>	15	18	17	44	39	66	20	81	19	55
<b>564 926</b>	25	28	23	66	46	89	30	117	24	70
<b>564 933</b>	32	35	24	80	50	105	32	135	27	70
<b>564 940</b>	40	42	29	84	65	120	40	156	31	90
<b>565 152</b>	50	54	30	105	70	145	40	181	37	90

Artikel Nr.	DN	d	G	SW [mm]
<b>564 896</b>	15	15	1	19
<b>564 902</b>	15	18	1	19
<b>564 926</b>	25	28	1	27
<b>564 933</b>	32	35	1	27
<b>564 940</b>	40	42	1	36
<b>565 152</b>	50	54	1	41

SW = Schlüsselweite



**Easytop LF-KRV-Schrägsitzventil  
(Kombiniertes Freistromventil mit Rückflussverhinderer)  
mit SC-Contur  
labs-frei (Einzelverpackung)**

- Pressanschlüsse

**Ausstattung**

Ventilgehäuse und -oberteil Rotguss nach Metall-Bewertungsgrundlage (UBA),  
Ventilsitz Edelstahl, Spindelübersetzung, Stellungsanzeige offen/geschlossen,  
Handrad mit Medienkennzeichnung grün/rot auswechselbar, Prüfanschluss,  
Entleerungsstופן G $\frac{1}{4}$ , Dichtelemente EPDM

**Technische Daten**

Betriebsdruck max. 1,6 MPa (PN 16)

Betriebstemperatur max. 90 °C

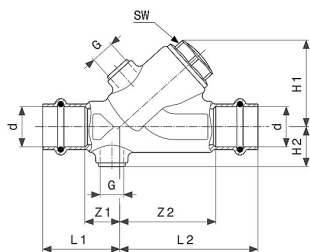
mit DVGW-Prüfzeichen

**Modell 2238LF**

Artikel Nr.	DN	d	Z1 [mm]	Z2 [mm]	L1 [mm]	L2 [mm]	L3 [mm]	H1 [mm]	H2 [mm]	Ø [mm]
565 169	15	15	17	44	39	66	17	80	20	55
565 176	15	18	17	44	39	66	17	80	20	55
565 183	20	22	20	54	43	77	19	92	22	55
565 206	25	28	22	66	46	89	26	111	26	70
565 213	32	35	25	80	50	105	27	126	28	70
565 237	50	54	30	105	70	145	34	170	38	90

Artikel Nr.	DN	d	G	SW [mm]
565 169	15	15	$\frac{1}{4}$	19
565 176	15	18	$\frac{1}{4}$	19
565 183	20	22	$\frac{1}{4}$	19
565 206	25	28	$\frac{1}{4}$	27
565 213	32	35	$\frac{1}{4}$	27
565 237	50	54	$\frac{1}{4}$	41

SW = Schlüsselweite



### Easytop LF-Rückflussverhinderer mit SC-Contur

labs-frei (Einzelverpackung)

- Pressanschlüsse, Pressanschluss

#### Ausstattung

Ventilgehäuse und -oberteil Rotguss nach Metall-Bewertungsgrundlage (UBA),  
Ventilsitz Edelstahl, Prüfanschluss, Entleerungsstopfen G $\frac{1}{4}$ , Dichtelemente EPDM

#### Technische Daten

Betriebsdruck max. 1,6 MPa (PN 16)

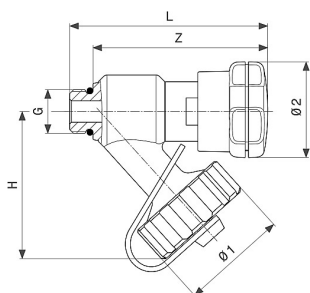
Betriebstemperatur max. 90 °C

mit DVGW-Prüfzeichen

Modell 2239LF

Artikel Nr.	DN	d	Z1 [mm]	Z2 [mm]	L1 [mm]	L2 [mm]	H1 [mm]	H2 [mm]	SW [mm]	G
565 244	15	15	17	44	39	66	41	20	19	1
565 251	15	18	17	44	39	66	41	20	19	1
565 282	32	35	24	80	50	105	69	28	27	1
565 305	50	54	30	105	70	145	92	38	41	1

SW = Schlüsselweite



### Easytop LF-Entleerungsventil

labs-frei (Einzelverpackung)

- geeignet für Easytop LF-KRV-Schrägsitzventil Modell 2238LF, Easytop LF-Schrägsitzventil Modell 2237LF

- Rotguss

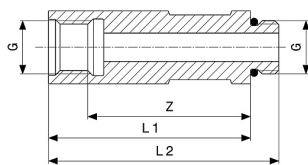
- G-Gewinde

#### Ausstattung

Handrad, Auslauf seitlich, Entleerungsstopfen

Modell 2234LF

Artikel Nr.	G	Z [mm]	L [mm]	H [mm]	Ø1 [mm]	Ø2 [mm]
565 312	$\frac{1}{4}$	52	60	44	32	30

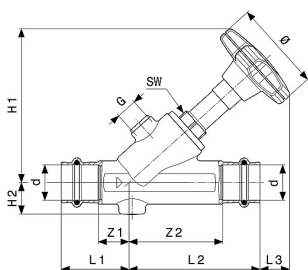


**Easytop LF-Verlängerung  
labs-frei (Einzelverpackung)**

- geeignet für Easytop LF-Entleerungsventil Modell 2234LF, Easytop LF-KRV-Schrägsitzventil Modell 2238LF, Easytop LF-Schrägsitzventil Modell 2237LF
- Rotguss
- G-Gewinde

**Modell 2234.5LF**

Artikel Nr.	G	L	Z [mm]	L1 [mm]	L2 [mm]
565 329	¼	50	40	50	57



**Easytop LF-Schrägsitzventil  
(Freistromventil)  
mit SC-Contur  
labs-frei (Einzelverpackung)**

- Siliziumbronze
- Pressanschlüsse

**Ausstattung**

Ventilsitz Edelstahl, Ventilgehäuse und -oberteil Siliziumbronze nach DIN EN 1982 und Metall-Bewertungsgrundlage (UBA), Ventilsitz und Ventiltellereinheit Edelstahl, Spindelübersetzung, Stellungsanzeige offen/geschlossen, Handrad ergonomisch und geschlossen mit Medienkennzeichnung grün/rot auswechselbar, Entleerungsstopfen G¼, Dichtelemente EPDM

**Technische Daten**

Betriebsdruck max. 1,6 MPa (PN 16)

Betriebstemperatur max. 90 °C

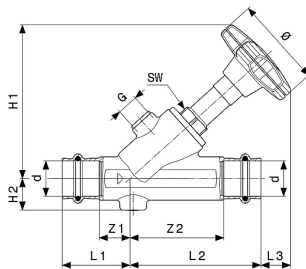
mit DVGW-Prüfzeichen

**Modell 2237.5LF**

Artikel Nr.	DN	d	Z1 [mm]	Z2 [mm]	L1 [mm]	L2 [mm]	L3 [mm]	H1 [mm]	H2 [mm]	Ø [mm]
757 120	15	15	15	46	37	68	19	84	16	60
757 137	15	18	15	46	37	68	19	84	18	60
757 144	20	22	20	60	43	83	17	96	20	60
757 151	25	28	23	66	46	89	31	115	23	73
757 168	32	35	25	80	50	105	32	130	27	73
757 175	40	42	29	84	65	120	41	154	31	98
757 182	50	54	30	105	70	145	43	178	37	98

Artikel Nr.	DN	d	G	SW [mm]
757 120	15	15	¼	19
757 137	15	18	¼	19
757 144	20	22	¼	19
757 151	25	28	¼	27
757 168	32	35	¼	27

SW = Schlüsselweite



**Easytop LF-Schrägsitzventil  
(Freistromventil)  
mit SC-Contur  
labs-frei (Einzelverpackung)**

- Siliziumbronze
- Pressanschlüsse

**Ausstattung**

Ventilsitz Edelstahl, Ventilgehäuse und -oberteil Siliziumbronze nach DIN EN 1982 und Metall-Bewertungsgrundlage (UBA), Ventilsitz und Ventiltellereinheit Edelstahl, Spindelübersetzung, Stellungsanzeige offen/geschlossen, Handrad ergonomisch und geschlossen mit Medienkennzeichnung grün/rot auswechselbar, Entleerungsstopfen G $\frac{1}{4}$ , Dichtelemente EPDM

**Technische Daten**

Betriebsdruck max. 1,6 MPa (PN 16)

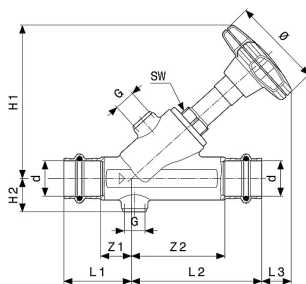
Betriebstemperatur max. 90 °C

**mit DVGW-Prüfzeichen**

**Modell 2237.5LF**

Artikel Nr.	DN	d	G	SW [mm]
<b>757 175</b>	40	42	$\frac{1}{4}$	32
<b>757 182</b>	50	54	$\frac{1}{4}$	32

SW = Schlüsselweite



**Easytop LF-KRV-Schrägsitzventil  
(Kombiniertes Freistromventil mit Rückflussverhinderer)  
mit SC-Contur  
labs-frei (Einzelverpackung)**

- Siliziumbronze
- Pressanschlüsse

**Ausstattung**

Ventilgehäuse und -oberteil Siliziumbronze nach DIN EN 1982 und Metall-Bewertungsgrundlage (UBA), Ventilsitz und Ventiltellereinheit Edelstahl, Spindelübersetzung, Stellungsanzeige offen/geschlossen, Handrad ergonomisch und geschlossen mit Medienkennzeichnung grün/rot auswechselbar, Entleerungsstopfen G $\frac{1}{4}$ , Dichtelemente EPDM

**Technische Daten**

Betriebsdruck max. 1,6 MPa (PN 16)

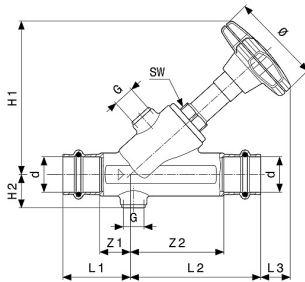
Betriebstemperatur max. 90 °C

**mit DVGW-Prüfzeichen**

**Modell 2238.5LF**

Artikel Nr.	DN	d	Z1 [mm]	Z2 [mm]	L1 [mm]	L2 [mm]	L3 [mm]	H1 [mm]	H2 [mm]	Ø [mm]
<b>757 458</b>	15	15	15	46	37	68	20	85	17	60
<b>757 465</b>	15	18	15	46	37	68	20	85	19	60
<b>757 472</b>	20	22	20	60	43	83	17	96	21	60
<b>757 489</b>	25	28	23	66	46	89	32	116	24	73

SW = Schlüsselweite



**Easytop LF-KRV-Schrägsitzventil  
(Kombiniertes Freistromventil mit Rückflussverhinderer)  
mit SC-Contur  
labs-frei (Einzelverpackung)**

- Siliziumbronze
- Pressanschlüsse

**Ausstattung**

Ventilgehäuse und -oberteil Siliziumbronze nach DIN EN 1982 und Metall-Bewertungsgrundlage (UBA), Ventilsitz und Ventiltellereinheit Edelstahl, Spindelübersetzung, Stellungsanzeige offen/geschlossen, Handrad ergonomisch und geschlossen mit Medienkennzeichnung grün/rot auswechselbar, Entleerungsstopfen G $\frac{1}{4}$ , Dichtelemente EPDM

**Technische Daten**

Betriebsdruck max. 1,6 MPa (PN 16)

Betriebstemperatur max. 90 °C

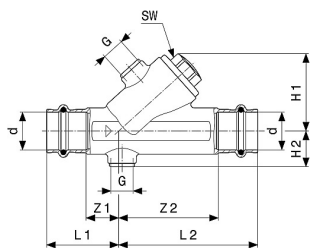
mit DVGW-Prüfzeichen

**Modell 2238.5LF**

Artikel Nr.	DN	d	Z1 [mm]	Z2 [mm]	L1 [mm]	L2 [mm]	L3 [mm]	H1 [mm]	H2 [mm]	Ø [mm]
<b>757 496</b>	32	35	25	80	50	105	33	131	28	73
<b>757 502</b>	40	42	29	84	65	120	36	149	37	98
<b>757 519</b>	50	54	30	105	70	145	35	171	38	98

Artikel Nr.	DN	d	G	SW [mm]
<b>757 458</b>	15	15	$\frac{1}{4}$	19
<b>757 465</b>	15	18	$\frac{1}{4}$	19
<b>757 472</b>	20	22	$\frac{1}{4}$	19
<b>757 489</b>	25	28	$\frac{1}{4}$	27
<b>757 496</b>	32	35	$\frac{1}{4}$	27
<b>757 502</b>	40	42	$\frac{1}{4}$	32
<b>757 519</b>	50	54	$\frac{1}{4}$	32

SW = Schlüsselweite



**Easytop LF-Rückflussverhinderer  
mit SC-Contur  
labs-frei (Einzelverpackung)**

- Siliziumbronze
- Pressanschlüsse

**Ausstattung**

Ventilgehäuse und -oberteil Siliziumbronze nach DIN EN 1982 und Metall-Bewertungsgrundlage (UBA), Ventilsitz und Ventiltellereinheit Edelstahl, Prüfanschluss, Entleerungsstopfen G $\frac{1}{4}$ , Dichtelemente EPDM

**Technische Daten**

Betriebsdruck max. 1,6 MPa (PN 16)

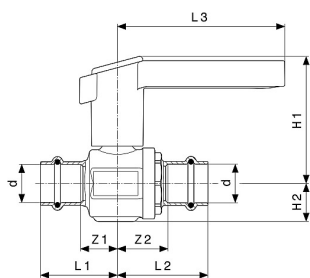
Betriebstemperatur max. 90 °C

**mit DVGW-Prüfzeichen**

**Modell 2239.4LF**

Artikel Nr.	DN	d	Z1 [mm]	Z2 [mm]	L1 [mm]	L2 [mm]	H1 [mm]	H2 [mm]	G	SW [mm]
757 786	15	15	15	46	37	68	41	17	$\frac{1}{4}$	19
757 793	15	18	15	46	37	68	41	19	$\frac{1}{4}$	19
757 809	20	22	20	60	43	83	46	21	$\frac{1}{4}$	19
757 816	25	28	23	66	46	89	59	24	$\frac{1}{4}$	27
757 823	32	35	25	80	50	105	67	28	$\frac{1}{4}$	27
757 830	40	42	29	84	65	120	78	32	$\frac{1}{4}$	32
757 847	50	54	30	105	70	145	90	38	$\frac{1}{4}$	32

SW = Schlüsselweite



**Easytop LF-Kugelhahn  
mit SC-Contur  
labs-frei (Einzelverpackung)**

- Pressanschlüsse

**Ausstattung**

Ventilgehäuse aus Rotguss oder Siliziumbronze nach Metall-Bewertungsgrundlage (UBA), Schaltwelle wartungsfrei (Viega empfiehlt den Kugelhahn halbjährlich komplett zu öffnen und zu schließen), Dichtelemente EPDM, Betätigungshebel L-Form mit Medienkennzeichnung grün/rot auswechselbar

**Technische Daten**

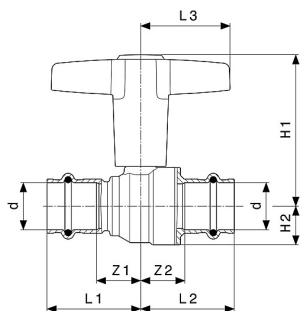
Betriebsdruck max. 1,6 MPa (PN 16)

Betriebstemperatur max. 110 °C

**mit DVGW-Prüfzeichen**

**Modell 2270LF**

Artikel Nr.	DN	d	Z1 [mm]	Z2 [mm]	L1 [mm]	L2 [mm]	L3 [mm]	H1 [mm]	H2 [mm]
575 328	20	22	22	29	45	52	98	74	22



**Easytop-Kugelhahn  
mit SC-Contur  
labs-frei (Einzelverpackung)**

- Pressanschlüsse
- voller Durchgang

**Ausstattung**

Ventilgehäuse Siliziumbronze nach DIN EN 1982 und Metall-Bewertungsgrundlage (UBA), Schaltwelle wartungsfrei (Viega empfiehlt den Kugelhahn halbjährlich komplett zu öffnen und zu schließen), Betätigungshebel T-Form mit Medienkennzeichnung grün/rot auswechselbar, Edelstahl-Kugel, Dichtelemente (Pressanschlüsse) EPDM

**Technische Daten**

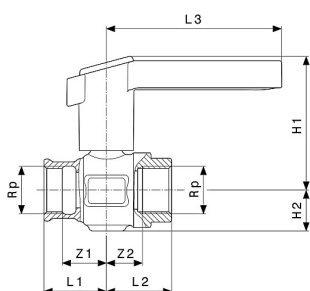
Betriebsdruck max. 1,6 MPa (PN 16)

Betriebstemperatur max. 110 °C

mit DVGW-Prüfzeichen

Modell 2275LF

Artikel Nr.	DN	d	Z1 [mm]	Z2 [mm]	L1 [mm]	L2 [mm]	L3 [mm]	H1 [mm]	H2 [mm]
784 959	15	15	20	20	42	42	43	69	15
784 966	15	18	20	20	42	42	43	69	15
784 973	20	22	21	20	45	43	43	72	18
784 980	25	28	26	26	49	50	51	91	22
784 997	32	35	34	27	59	52	51	97	28
785 000	40	42	37	32	73	68	60	119	34
785 017	50	54	44	38	84	78	60	127	42



**Easytop LF-Kugelhahn  
labs-frei (Einzelverpackung)**

- Siliziumbronze
- Rp-Gewinde

**Ausstattung**

Ventilgehäuse aus Rotguss oder Siliziumbronze nach Metall-Bewertungsgrundlage (UBA), Betätigungshebel L-Form mit Medienkennzeichnung grün/rot auswechselbar

**Technische Daten**

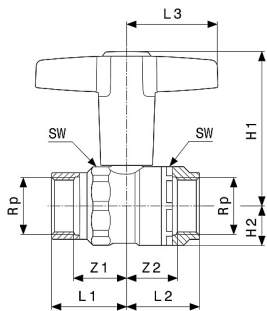
Betriebsdruck max. 1,6 MPa (PN 16)

Betriebstemperatur max. 90 °C

Modell 2270.2LF

Artikel Nr.	DN	Rp	Z1 [mm]	Z2 [mm]	L1 [mm]	L2 [mm]	L3 [mm]	H1 [mm]	H2 [mm]	SW [mm]
632 540	15	½	21	16	30	31	98	73	19	27
632 564	20	¾	25	20	35	37	98	75	23	34
632 595	40	1½	41	34	54	56	119	125	40	60

SW = Schlüsselweite



### Easytop-Kugelhahn

#### labs-frei (Einzelverpackung)

- Siliziumbronze
- Eingang/Ausgang: Rp-Gewinde
- voller Durchgang

#### Ausstattung

Ventilgehäuse Siliziumbronze nach DIN EN 1982 und Metall-Bewertungsgrundlage (UBA), Schaltwelle wartungsfrei (Viega empfiehlt den Kugelhahn halbjährlich komplett zu öffnen und zu schließen), Edelstahl-Kugel, Betätigungshebel T-Form mit Medienkennzeichnung grün/rot auswechselbar, Mehrkant

#### Technische Daten

Betriebsdruck max. 1,6 MPa (PN 16)

Betriebstemperatur max. 110 °C

mit DVGW-Prüfzeichen

Modell 2275.2LF

Artikel Nr.	DN	Rp	Z1 [mm]	Z2 [mm]	L1 [mm]	L2 [mm]	L3 [mm]	H1 [mm]	H2 [mm]	SW [mm]
796 150	15	½	21	24	30	33	43	69	15	28
796 167	20	¾	25	24	35	34	43	72	18	35
796 174	25	1	29	29	41	41	51	91	22	43
796 181	32	1¼	35	34	48	48	51	97	28	49
796 198	40	1½	41	39	63	52	60	119	34	57
796 204	50	2	46	45	72	62	60	127	42	70

SW = Schlüsselweite

## Modellnummernverzeichnis

Modell	Seite Nr.	Modell	Seite Nr.
2211LF	12	2275LF	27
2211XLLF	12		
2212LF	13		
2214.2LF	13		
2215.1XLLF	15		
2215.5XLLF	15		
2215XLLF	14		
2216.1XLLF	8		
2216XLLF	8		
2217.2LF	11		
2217.2XLLF	11		
2218LF	10		
2218XLLF	10		
2225.5LF	19		
2226.1XLLF	9		
2226XLLF	9		
2228.7LF	19		
2234.5LF	23		
2234LF	22		
2237.5LF	23		
2237LF	20		
2238.5LF	24		
2238LF	21		
2239.4LF	26		
2239LF	22		
2256XLLF	17		
2259.5LF	18		
2259.5XLLF	18		
2260LF	16		
2263LF	17		
2265LF	16		
2270.2LF	27		
2270LF	26		
2275.2LF	28		

## Artikelnummernverzeichnis

Artikel	Seite Nr.	Artikel	Seite Nr.	Artikel	Seite Nr.	Artikel	Seite Nr.	Artikel	Seite Nr.
430 245	11	430 993	12	431 860	17	432 508	11	565 176	21
430 306	13	431 013	12	431 877	17	432 522	12	565 183	21
430 313	13	431 020	13	431 884	17	432 539	12	565 206	21
430 320	13	431 037	13	431 914	17	432 546	12	565 213	21
430 337	13	431 044	13	431 938	17	432 553	14	565 237	21
430 344	14	431 051	13	431 945	17	432 560	14	565 244	22
430 351	14	431 068	13	431 952	17	432 577	14	565 251	22
430 368	14	431 075	13	431 969	17	432 584	15	565 282	22
430 375	14	431 082	13	431 976	17	432 591	15	565 305	22
430 382	14	431 099	13	432 027	19	432 607	15	565 312	22
430 467	10	431 105	13	432 034	19	432 614	15	565 329	23
430 757	11	431 112	13	432 058	19	432 621	15	575 328	26
430 764	11	431 129	13	432 256	8	432 638	15	632 540	27
430 771	11	431 136	13	432 263	8	432 645	15	632 564	27
430 788	11	431 143	13	432 270	8	432 850	15	632 595	27
430 795	11	431 150	13	432 287	8	432 867	15	717 407	19
430 801	11	431 167	13	432 294	8	432 898	17	717 414	19
430 818	11	431 464	16	432 300	8	432 911	17	717 421	19
430 825	11	431 471	16	432 317	9	434 601	19	757 120	23
430 832	11	431 488	16	432 324	9	479 459	17	757 137	23
430 849	11	431 495	16	432 331	9	491 079	18	757 144	23
430 856	11	431 501	16	432 348	9	491 086	18	757 151	23
430 863	12	431 518	16	432 355	9	491 093	18	757 168	23
430 870	12	431 525	16	432 362	9	491 109	18	757 175	23
430 887	12	431 631	16	432 379	10	491 116	18	757 182	23
430 894	12	431 655	16	432 386	10	491 123	18	757 458	24
430 900	12	431 679	16	432 393	10	491 130	18	757 465	24
430 917	12	431 686	16	432 409	10	564 896	20	757 472	24
430 924	12	431 709	16	432 416	10	564 902	20	757 489	24
430 931	12	431 716	16	432 423	10	564 926	20	757 496	25
430 948	12	431 723	16	432 430	10	564 933	20	757 502	25
430 962	12	431 730	16	432 447	10	564 940	20	757 519	25
430 979	12	431 839	17	432 454	10	565 152	20	757 786	26
430 986	12	431 853	17	432 461	11	565 169	21	757 793	26

Artikel	Seite Nr.
757 809	26
757 816	26
757 823	26
757 830	26
757 847	26
784 959	27
784 966	27
784 973	27
784 980	27
784 997	27
785 000	27
785 017	27
796 150	28
796 167	28
796 174	28
796 181	28
796 198	28
796 204	28

## Rechtshinweise

Die Haftungsfrist für unsere Produkte erstreckt sich im Rahmen unserer Haftpflichtversicherung auf eine Dauer von 5 Jahren ab Installationsdatum und endet spätestens mit Ablauf von 10 Jahren seit der Auslieferung durch Viega.

Innerhalb dieser Frist haften wir für Konstruktionsfehler, Materialfehler, Fertigungsfehler und Instruktionsfehler, für die wir verantwortlich sind. Die Gültigkeit der Gewährleistung setzt die fachgerechte Handhabung der Produkte gemäß unseren aktuellen Montageanleitungen und technischen Unterlagen sowie die Einhaltung der anerkannten Regeln der Technik voraus. Für nicht sach- und fachgerechte Installationen ist die Gewährleistung ausgeschlossen.

Die Viega-Werkzeuge, wie z. B. Pressmaschinen, Pressbacken, Steptec-Stanzen, Rohrabschneider, Kalibrierer etc. unterliegen einer zweijährigen Gewährleistungsfrist ab Kaufdatum beim Großhändler.

# Impressum

## **Viega GmbH & Co. KG**

Viega Platz 1  
57439 Attendorn  
info@viega.de  
+49 2722 61-0  
+49 2722 61-1415

Viega GmbH & Co. KG, Sitz Attendorn, Amtsgericht Siegen HRA 9165; Komplementärinnen: Viega Management B.V. (Geschäftsführer: Michael Klenz, Sebastian Lelgemann); Viega Management GmbH (Geschäftsführer: Michael Klenz, Sebastian Lelgemann)

Bei dem Submittal Package handelt es sich um unverbindliche Informationen, die Ihnen zur Verfügung gestellt werden. Alle Inhalte dieses Submittal Package werden mit großer Sorgfalt zusammengestellt. Dennoch können wir die Aktualität, Richtigkeit und Vollständigkeit der Informationen nicht gewährleisten. Das Submittal Package wird bei einer Bestellung nicht Vertragsbestandteil.