

**Prestabo**

Submittal Package



# Inhaltsverzeichnis

1	Produktgruppenbeschreibung	3
2	Anwendungsbereiche	6
3	Zulässige Rohre	7
4	Zertifikate	8
5	Z-Maße	10
6	Impressum	40

# Produktgruppenbeschreibung

Strömungsoptimiertes Pressverbindersystem mit Pressverbindern aus unlegiertem Stahl 1.0308. Außen galvanisch verzinkt (blau chromatiert). Pressverbinder zum Schutz des Dichtelements mit zylindrischer Rohrführung ausgestattet. Pressverbinder ab d64,0 mit Edelstahlschneidring zur Sicherstellung der mechanischen Belastbarkeit der Verbindung. Rohre sind zum Schutz mit Rohrstopfen ausgestattet. Die Presskraft liegt vor und hinter dem Dichtelementesitz an. Geeignet für Auf- und Unterputz-Installationen von Steigleitungen und Etagen-Installationen.

## **Systemrohr aus unlegiertem Stahl 1.0308 (E235)**

Außen galvanisch verzinkt (blau chromatiert).  
Geeignet für Heizung-, Solar- und Kühlanlagen.

## **PP-ummanteltes Systemrohr aus unlegiertem Stahl 1.0308 (E235)**

Außen galvanisch verzinkt (blau chromatiert).  
Außen mit einer Kunststoffummantelung Polypropylen (PP) in weiß (RAL 9001) ummantelt.  
Geeignet für Heizung-, Solar- und Kühlanlagen.

## **Systemrohr aus unlegiertem Stahl 1.0215 (E220)**

Außen und innen sendzimirverzinkt.  
Geeignet für Sprinkler- und Druckluftanlagen.

## **Kennzeichnung**

Hersteller, Rohrdimension, Charge, roter Punkt auf Pressende, Symbol »Nicht für Trinkwasserinstallationen zugelassen«, rote Linie auf den Rohren, roter Rohrstopfen, weißer Rohrstopfen (sendzimirverzinkt), oranger Aufkleber abziehbar als Verpressindikator ab d64,0



## **Pressverbinder mit SC-Contur**

Versehentlich nicht verpresste Verbindungen fallen bei der Dichtheitsprüfung sofort auf.  
Viega gewährleistet das Erkennen unverpresster Verbindungen in den folgenden Druckbereichen:  
min. Wasserdruck: 0,1 MPa / 100 kPa / 1 bar / 14,5 PSI  
max. Wasserdruck: 0,65 MPa / 650 kPa / 6,5 bar / 94,3 PSI  
min. Luftdruck: 22 hPa / 2,2 kPa / 22 mbar / 0,3 PSI  
max. Luftdruck: 0,3 MPa / 300 kPa / 3 bar / 43,5 PSI

## **Dichtelemente**

EPDM (Ethylen-Propylen-Dien-Kautschuk), schwarz, vormontiert

## **Hinweis**

Die Dichtwerkstoffe des Pressverbindersystems unterliegen einer thermischen Alterung, die von der Medientemperatur und der Betriebsdauer abhängig ist.  
Je höher die Medientemperatur, desto schneller schreitet die thermische Alterung des Dichtwerkstoffs voran.  
Bei speziellen Betriebsbedingungen, z.B. bei industriellen Wärmerückgewinnungsanlagen ist ein Abgleich der Angaben des Apparateherstellers mit den Angaben über das Pressverbindersystem erforderlich.  
Vor dem Einsatz des Pressverbindersystems außerhalb der beschriebenen Einsatzbereiche oder bei Zweifeln über die richtige Werkstoffauswahl wenden Sie sich bitte an Viega.

## **Dimensionen**

d12–108,0, Größenverfügbarkeit entsprechend nationaler Regelwerke

### **Werkzeuge**

Die Funktionssicherheit der Viega Pressverbindersysteme hängt in erster Linie vom einwandfreien Zustand der verwendeten Presswerkzeuge ab. Viega empfiehlt die Verwendung von Viega Presswerkzeugen für das Verpressen von Viega Pressverbindern. Viega Presswerkzeuge müssen durch autorisierte Servicepartner regelmäßig gewartet werden.

### **Einsatzbereiche**

Geschlossene Kühl- und Heizungsanlagen  
 Industrie- und Anlagenbau  
 Sprinkleranlagen (sendzimirverzinktes Rohr)  
 Druckluftanlagen (sendzimirverzinktes Rohr)  
 Solaranlagen mit Flachkollektoren  
 Solaranlagen mit Vakuumkollektoren (nur mit FKM-Dichtelement)

### **Hinweis**

Die Nutzung des Systems für andere als die beschriebenen Einsatzbereiche und Medien muss mit Viega abgestimmt werden! Detaillierte Informationen zu Anwendungen, Einschränkungen und nationalen Normen und Richtlinien finden Sie in den Produktinformationen, entweder gedruckt oder auf der Viega Website.

### **Hinweis – Normen und Zulassungen**

Pressverbindersystem mit Pressverbindern und Rohren nach DIN EN 10305-3.  
 Bei Einsatz in Heizungsanlagen VDI-Richtlinie 2035 und DIN EN 12828 beachten.

### **Betriebsbedingungen**

Das Pressverbindersystem Prestabo ist bei nachfolgenden Betriebsparametern einsetzbar:  
 Heizungsanlagen nach DIN EN 12828  
 Betriebstemperatur max. 105 °C / 221 °F

Das Pressverbindersystem Prestabo ist für den Nenndruck PN 16 ausgelegt.

### **Werkstoffe Verbinder**

Stahl 1.0308

### **Hinweis – Lagerung und Transport**

Um die einwandfreie Qualität der Prestabo-Rohre zu gewährleisten, die folgenden Punkte bei Transport und Lagerung beachten:

Verpackungs- und Schutzfolien (nur bei PP-ummantelten Rohren) erst unmittelbar vor der Verwendung entfernen.

Die Rohrenden müssen bei der Anlieferung mit Schutzkappen verschlossen sein.

Rohre nicht direkt auf der Rohdecke lagern.

Rohroberflächen nicht mit Schutzfolien oder Kunststoffen bekleben.

Beim Be- und Entladen, die Rohre nicht über Ladekanten ziehen.

### **Hinweis – Schutz vor Außenkorrosion**

Prestabo-Rohre und -Pressverbinder sind außen mit einer Verzinkung geschützt.

Bei Kontakt mit Feuchtigkeit (Kondenswasser, Niederschläge während der Bauphase, Putz- und Spritzwasser etc.) oder korrosiv wirkenden Baustoffen (Spachtelmassen, Ausgleichsestriche etc.), kann diese Zinkschicht jedoch keinen dauerhaften Schutz vor Außenkorrosion bieten. Folgende Schutzmaßnahmen werden empfohlen:

Verwendung geschlossenzelliger Dämmschläuche bei sorgfältiger Abdichtung aller Stoß- und Schnittkanten durch geeignete Verklebung.

Feuchtigkeitsschutz der verlegten Rohrleitungen durch Trennfolien im Fußbodenaufbau.

Verlegung der Rohrleitungen außerhalb der feuchtigkeitsgefährdeten Bereiche.

Bei häufigen Reinigungen des Fußbodens mit Wasser und/oder Reinigungs-/Desinfektionsmitteln z. B. in Senioren- und Pflegeeinrichtungen sowie Krankenhäusern sind sichtbare Heizkörperanschlüsse aus dem Boden zu vermeiden; Anschlüsse aus der Wand erleichtern die Reinigungsarbeiten und schließen zusätzliche Korrosionsrisiken aus.

Bei Heizkörperanschlüssen aus dem Boden sind fachgerechter Korrosionsschutz und fachgerechte Versiegelung der Fugen sicherzustellen. Sonst besteht die Gefahr, dass Putzwasser eindringt, welches die Dämmung durchfeuchtet und somit ein Korrosionsrisiko darstellt.

Kann durch die zuvor beispielhaft genannten Maßnahmen kein dauerhafter Schutz vor Feuchtigkeit sichergestellt werden oder liegen Einsatzbereiche mit besonderen Anforderungen wie z. B. in Kühlkreisläufen vor, muss ein lückenloser, äußerer Korrosionsschutz aufgebracht werden, der mögliche korrosionsfördernde Einflüsse sicher verhindert.

### **Viptool Software-Lösungen**

Software-Lösungen für Servicemanagement und Detailplanung der Viega Rohrleitungs-, Vorwand-, Spül- und Entwässerungstechnik.

Zur einfachen und schnellen Lösung konkreter Planungsaufgaben nutzen Sie die weiteren kostenlosen Web-Applikationen auf der Viega Website.

### **Druckgefälle-Rechner**

Web-Applikation zur einfachen und schnellen Bestimmung der Rohrleitungsdimension für Trinkwasser-, Heizungs- und Gasleitungen mit zugehöriger Druckverlusttabelle über das Gesamtsystem.

### **Änderungen und Irrtümer vorbehalten!**

Die aktuellen Z- und Einbaumaße sowie weitere technische Angaben sind der Viega Website zu entnehmen und vor dem Kauf, bei Planung, Bauausführung und Nutzung zu prüfen. Unsere Produkte werden kontinuierlich optimiert.

# Anwendungsbereiche

**Systemname:** Prestabo, **Rohrwerkstoff:** Stahl 1.0308

Anwendungsbereiche	Eigenschaften	Werte
<b>Kühlwasser (geschlossener Kreislauf)</b>  offene Systeme nach Rücksprache Korrosionsschutz für Stahlrohre unlegiert nach AGI Q151	max. Betriebsdruck	1,6 MPa / 16 bar / 232,1 psi
	min. Betriebstemperatur	-25 °C / -13 °F
	max. Betriebstemperatur	110 °C / 230 °F
<b>Frostschutzmittel</b>  Antifrogen N / Clariant Antifrogen L / Clariant Antifrogen Sol (Solaranlagen) / Clariant Ethylenglykol (Ethan-1,2-diol) Propylenglykol (1,2-Propandiol) Tyfoxit / Tyforop-Chemie Tyfocor / Tyforop-Chemie Korrosionsschutz für Stahlrohre unlegiert nach AGI Q151	max. Betriebsdruck	1,6 MPa / 16 bar / 232,1 psi
	min. Betriebstemperatur	-25 °C / -13 °F
	max. Betriebstemperatur	110 °C / 230 °F
<b>Heizungsanlagen</b>  nach DIN EN 12 828	max. Betriebsdruck	1,6 MPa / 16 bar / 232,1 psi
	max. Betriebstemperatur	105 °C / 221 °F
<b>Druckluft</b>  Ölkonzentration $\geq 25 \text{ mg/m}^3$ d12-108,0 nahezu kondensatfrei	max. Betriebsdruck	1,6 MPa / 16 bar / 232,1 psi
	max. Betriebstemperatur	60 °C / 140 °F









**Systemname:** Prestabo, **Rohrwerkstoff:** Stahl 1.0215

Anwendungsbereiche	Eigenschaften	Werte
<b>Druckluft</b>  Ölkonzentration $\leq 25 \text{ mg/m}^3$ d12-108,0 nahezu kondensatfrei	max. Betriebsdruck	1,6 MPa / 16 bar / 232,1 psi
	max. Betriebstemperatur	60 °C / 140 °F
<b>Druckluft</b>  Ölkonzentration $\geq 25 \text{ mg/m}^3$ d12-108,0 Austausch der Dichtelemente gegen FKM nahezu kondensatfrei	max. Betriebsdruck	1,6 MPa / 16 bar / 232,1 psi
	max. Betriebstemperatur	60 °C / 140 °F


# Zulässige Rohre

Rohrwerkstoff	Modell	Artikel	Außen-Ø	Wandstärke
Stahl unlegiert	1103	650 339	12	1,2
Stahl unlegiert	1103	559 441	15	1,2
Stahl unlegiert	1103	559 458	18	1,2
Stahl unlegiert	1103	559 465	22	1,5
Stahl unlegiert	1103	559 472	28	1,5
Stahl unlegiert	1103	559 496	35	1,5
Stahl unlegiert	1103	559 489	42	1,5
Stahl unlegiert	1103	559 502	54	1,5
Stahl unlegiert	1104	577 117	15	1,5
Stahl unlegiert	1104	577 124	18	1,5
Stahl unlegiert	1104	577 131	22	1,5
Stahl unlegiert	1104	577 148	28	1,5
Stahl unlegiert	1104	577 551	35	1,5
Stahl unlegiert	1104	577 568	42	1,5
Stahl unlegiert	1104	577 575	54	1,5
Stahl unlegiert	1106	656 188	15	1,5
Stahl unlegiert	1106	656 195	18	1,5
Stahl unlegiert	1106	656 201	22	1,5
Stahl unlegiert	1106	656 218	28	1,5
Stahl unlegiert	1106	656 225	35	1,5
Stahl unlegiert	1106	656 232	42	1,5
Stahl unlegiert	1106	656 249	54	1,5
Stahl unlegiert	1103XL	598 327	64,0	2,0
Stahl unlegiert	1103XL	598 334	76,1	2,0
Stahl unlegiert	1103XL	598 341	88,9	2,0
Stahl unlegiert	1103XL	598 358	108,0	2,0
Stahl unlegiert	1106XL	656 287	64,0	2,0
Stahl unlegiert	1106XL	656 256	76,1	2,0
Stahl unlegiert	1106XL	656 263	88,9	2,0
Stahl unlegiert	1106XL	656 270	108,0	2,0

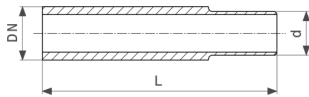
# Zertifikate

<p>AMTEC</p>	<p><b>AMTEC Certificate</b>          Profipress, Sanpress, Sanpress Inox, Prestabo, Megapress, Profipress G, Sanpress Inox G, Megapress G</p>
	<p><b>DNV GL Type Approval Certificate</b>          Prestabo</p>
	<p><b>TÜV Association Certificate</b>          Profipress, Sanpress, Sanpress Inox, Prestabo (d 15 - 108), Temponox</p>
	<p><b>VdS certificate</b>          Prestabo (d 22 - 108)</p>
	<p><b>Bureau Veritas Type Approval Certificate</b>          Prestabo</p>
	<p><b>CSTB Certificate</b>          Prestabo</p>
	<p><b>CSTB QB Certificate</b>          Prestabo</p>
	<p><b>Lloyd's Register Type Approval Certificate</b>          Prestabo</p>
<p>EMI</p>	<p><b>EMI certificate</b>          Prestabo</p>
	<p><b>ITB National Technical Assessment</b>          Prestabo</p>



 10	<b>ITB Certificate of Constancy of Performance</b> Prestabo
EITS	<b>EITS Technical Approval</b> Prestabo
EITS	<b>EITS Certificate</b> Prestabo
IZV	<b>IZV Certificate</b> Prestabo
UKRCERTIFICATION	<b>LLC UKRCertification Certificate of conformity</b> Prestabo

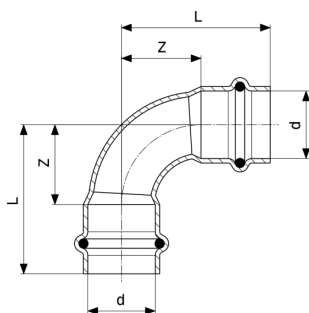
# Z-Maße



**Prestabo-Anschweißstück**  
- Stahl unlegiert, nicht verzinkt  
**Modell 1105**

Artikel	d	DN	L
641 856	12	10	120
641 863	15	10	120
641 870	18	15	120
641 887	22	20	120
641 894	28	25	120

L = Länge



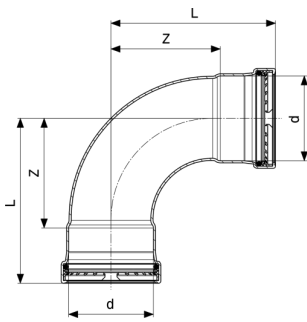
**Prestabo-Bogen 90°**  
- Stahl unlegiert, verzinkt  
**Modell 1116**

Artikel	d	Z	L	Z*	L*
605 162	12	14	32	17	35
558 123	15	16	38	26	48
558 130	18	18	40	36	58
558 147	22	26	49	44	67
558 154	28	34	58	48	72
558 161	35	33	59	59	86
558 178	42	50	87	71	107
558 185	54	65	105	92	132

Z = Z-Maß

L = Länge

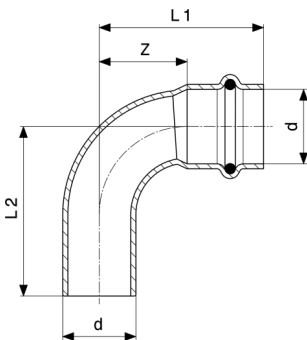
Z\* = Vorgängerversion



**Prestabo XL-Bogen 90°**  
- Stahl unlegiert, verzinkt  
**Modell 1116XL**

Artikel	d	Z	L
<b>597 573</b>	64,0	84	127
<b>597 566</b>	76,1	99	149
<b>597 580</b>	88,9	115	165
<b>597 597</b>	108,0	138	198

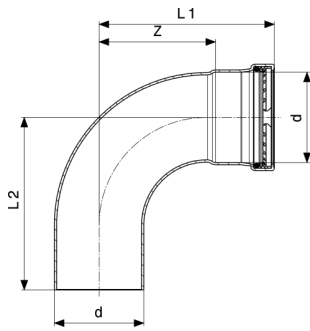
Z = Z-Maß  
L = Länge



**Prestabo-Bogen 90°**  
- Stahl unlegiert, verzinkt  
**Modell 1116.1**

Artikel	d	Z	L1	L2	Z*	L1*	L2*
<b>605 179</b>	12	14	32	33			
<b>558 192</b>	15	16	38	40	26	48	53
<b>558 208</b>	18	18	40	42	30	52	63
<b>558 215</b>	22	26	49	50	37	60	77
<b>558 222</b>	28	34	58	59	48	72	82
<b>558 239</b>	35	33	59	62	59	86	96
<b>558 246</b>	42	50	87	88	71	107	117
<b>558 253</b>	54	65	105	107	92	132	142

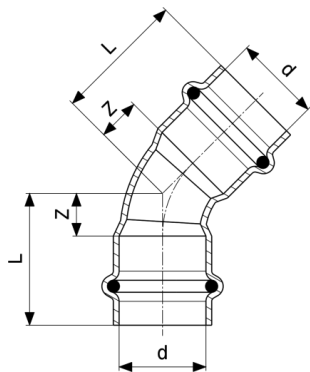
Z = Z-Maß  
L = Länge  
Z\* = Vorgängerversion



**Prestabo XL-Bogen 90°**  
 - Stahl unlegiert, verzinkt  
**Modell 1116.1XL**

Artikel	d	Z	L1	L2
<b>597 641</b>	64,0	84	127	126
<b>597 658</b>	76,1	99	149	147
<b>597 665</b>	88,9	115	165	162
<b>597 672</b>	108,0	138	198	195

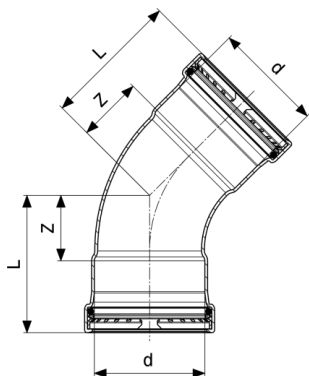
Z = Z-Maß  
 L = Länge



**Prestabo-Bogen 45°**  
 - Stahl unlegiert, verzinkt  
**Modell 1126**

Artikel	d	Z	L	Z*	L*
<b>604 448</b>	12	7	25		
<b>558 260</b>	15	7	29	13	35
<b>558 277</b>	18	7	29	18	40
<b>558 284</b>	22	11	34	22	45
<b>558 291</b>	28	14	38	21	45
<b>558 307</b>	35	15	41	28	54
<b>558 314</b>	42	21	57	33	69
<b>558 321</b>	54	27	67	44	84

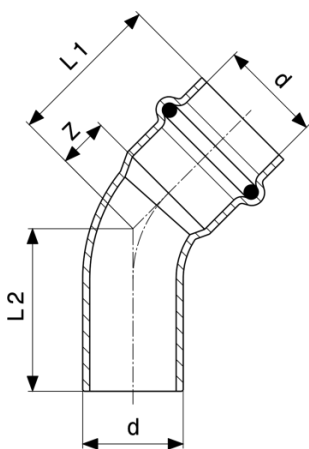
Z = Z-Maß  
 L = Länge  
 Z\* = Vorgängerversion



**Prestabo XL-Bogen 45°**  
- Stahl unlegiert, verzinkt  
**Modell 1126XL**

Artikel	d	Z	L
<b>597 603</b>	64,0	39	82
<b>597 610</b>	76,1	46	96
<b>597 627</b>	88,9	52	102
<b>597 634</b>	108,0	61	121

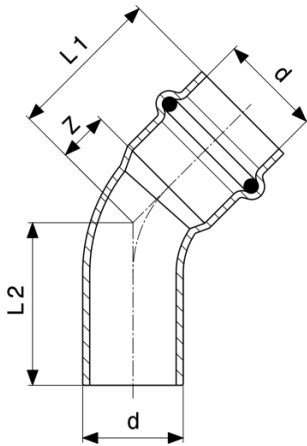
Z = Z-Maß  
L = Länge



**Prestabo-Bogen 45°**  
- Stahl unlegiert, verzinkt  
**Modell 1126.1**

Artikel	d	Z	L1	L2	Z*	L1*	L2*
<b>605 155</b>	12	6	24	25			
<b>558 338</b>	15	7	29	29	13	35	39
<b>558 345</b>	18	7	29	31	15	37	47
<b>558 352</b>	22	11	34	35	17	40	58
<b>558 369</b>	28	14	38	39	21	45	55
<b>558 376</b>	35	15	41	42	28	54	64
<b>558 383</b>	42	21	57	59	34	69	79

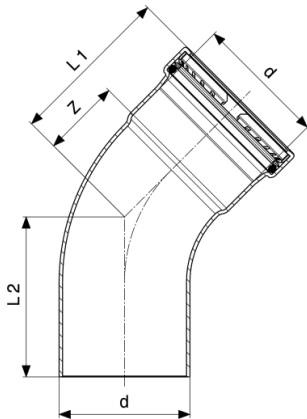
Z = Z-Maß  
L = Länge  
Z\* = Vorgängerversion



**Prestabo-Bogen 45°**  
 - Stahl unlegiert, verzinkt  
**Modell 1126.1**

Artikel	d	Z	L1	L2	Z*	L1*	L2*
<b>558 390</b>	54	27	67	69	44	84	94

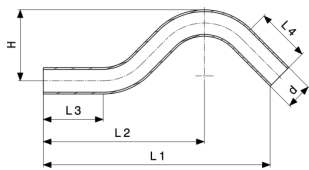
Z = Z-Maß  
 L = Länge  
 Z\* = Vorgängerversion



**Prestabo XL-Bogen 45°**  
 - Stahl unlegiert, verzinkt  
**Modell 1126.1XL**

Artikel	d	Z	L1	L2
<b>597 689</b>	64,0	39	82	82
<b>597 696</b>	76,1	46	96	93
<b>597 702</b>	88,9	52	102	99
<b>597 719</b>	108,0	61	121	119

Z = Z-Maß  
 L = Länge



**Prestabo-Überbogen**  
- Stahl unlegiert, verzinkt  
**Modell 1109.3**

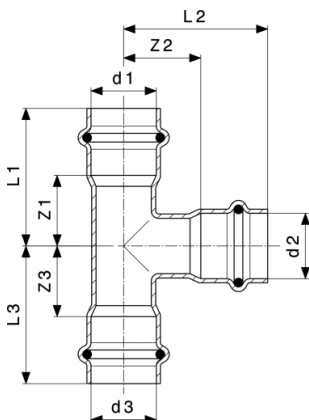
Artikel	VdS	d	L1	L2	L3	L4	H
605 186*		12	128	91	34	35	42
601 232		15	147	104	39	39	48
601 249		18	169	118	45	45	53
601 256	✓	22	190	135	50	45	59

VdS = VdS-Zulassung

L = Länge

H = Höhe

\* = Lieferung nur noch aus Lagervorrat

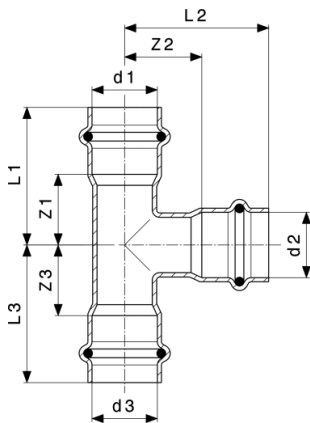


**Prestabo-T-Stück**  
- Stahl unlegiert, verzinkt  
**Modell 1118**

Artikel	d1	d2	d3	Z1	Z2	Z3	L1	L2	L3
605 193	12	12	12	18	16	18	36	36	36
605 216	12	15	12	18	22	18	36	44	36
605 209	15	12	15	19	16	19	41	36	41
558 611	15	15	15	19	22	19	41	44	41
642 549	15	18	15	21	17	21	43	39	43
558 857	15	22	15	21	21	21	43	44	43
648 596	18	12	18	21	18	21	43	38	43
558 680	18	15	18	21	23	21	43	45	43
704 681	18	18	15	21	23	19	43	45	41
558 628	18	18	18	21	23	21	43	45	43
558 864	18	22	18	24	21	24	46	44	46

Z = Z-Maß

L = Länge

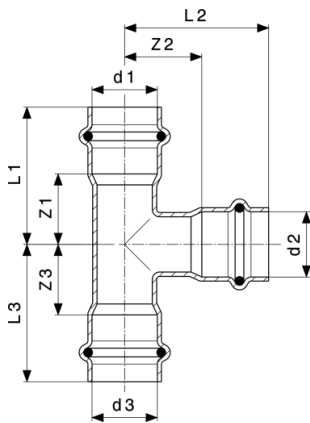


**Prestabo-T-Stück**  
 - Stahl unlegiert, verzinkt  
**Modell 1118**

Artikel	d1	d2	d3	Z1	Z2	Z3	L1	L2	L3
648 602	22	12	22	22	20	22	45	40	45
642 617	22	15	15	22	25	21	45	47	43
558 697	22	15	22	22	25	22	45	47	45
642 648	22	18	18	22	25	23	45	47	45
558 703	22	18	22	22	25	22	45	47	45
642 655	22	22	15	23	27	26	46	50	48
558 635	22	22	22	24	27	24	47	50	47
558 871	22	28	22	24	23	24	47	47	47
558 710	28	15	28	21	29	21	45	51	45
558 727	28	18	28	21	29	21	45	51	45
642 693	28	22	22	23	31	27	47	54	50
558 734	28	22	28	23	31	23	47	54	47
558 642	28	28	28	28	29	28	52	53	52
558 741	35	15	35	19	33	19	45	55	45
558 758	35	18	35	19	33	19	45	55	45
558 765	35	22	35	21	34	21	47	57	47
558 772	35	28	35	27	33	27	53	57	53
558 659	35	35	35	27	27	27	53	53	53
642 556	42	15	42	19	36	19	55	58	55
704 698	42	18	42	19	36	19	55	58	55
558 789	42	22	42	19	38	19	55	61	55
558 796	42	28	42	25	37	25	61	61	61
558 802	42	35	42	25	30	25	61	56	61
558 666	42	42	42	32	32	32	68	68	68
642 570	54	15	54	18	43	18	58	65	58

Z = Z-Maß  
 L = Länge

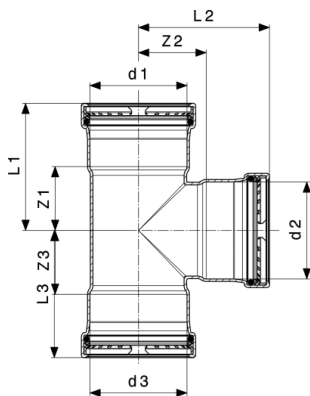




**Prestabo-T-Stück**  
- Stahl unlegiert, verzinkt  
**Modell 1118**

Artikel	d1	d2	d3	Z1	Z2	Z3	L1	L2	L3
<b>723 682</b>	54	18	54	18	43	18	58	65	58
<b>558 819</b>	54	22	54	18	44	18	58	67	58
<b>558 826</b>	54	28	54	21	43	21	61	67	61
<b>558 833</b>	54	35	54	25	36	25	65	62	65
<b>558 840</b>	54	42	54	29	38	29	69	74	69
<b>558 673</b>	54	54	54	39	39	39	79	79	79

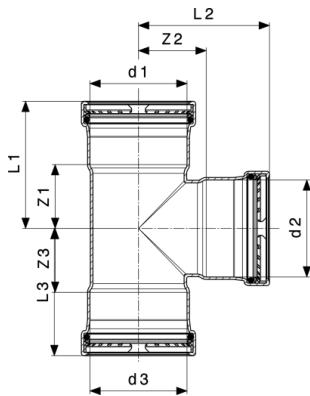
Z = Z-Maß  
L = Länge



**Prestabo XL-T-Stück**  
- Stahl unlegiert, verzinkt  
**Modell 1118XL**

Artikel	d1	d2	d3	Z1	Z2	Z3	L1	L2	L3
<b>597 849</b>	64,0	28	64,0	27	41	27	70	65	70
<b>597 856</b>	64,0	35	64,0	32	42	32	75	68	75
<b>597 863</b>	64,0	42	64,0	35	44	35	78	80	78
<b>597 870</b>	64,0	54	64,0	41	44	41	84	84	84
<b>597 801</b>	64,0	64,0	64,0	46	48	46	89	91	89
<b>817 824</b>	76,1	22	76,1						

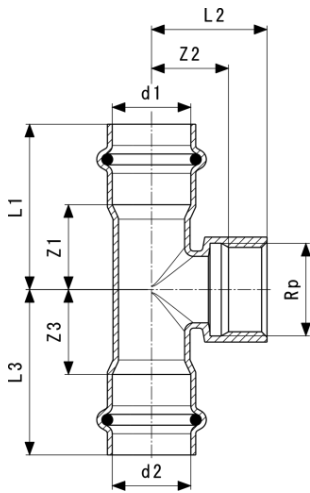
Z = Z-Maß  
L = Länge



**Prestabo XL-T-Stück**  
 - Stahl unlegiert, verzinkt  
**Modell 1118XL**

Artikel	d1	d2	d3	Z1	Z2	Z3	L1	L2	L3
597 887	76,1	28	76,1	27	47	27	77	71	77
597 894	76,1	35	76,1	30	48	30	80	74	80
597 900	76,1	42	76,1	34	49	34	84	86	84
597 917	76,1	54	76,1	40	51	40	90	91	90
597 924	76,1	64,0	76,1	51	53	51	101	96	101
597 818	76,1	76,1	76,1	51	55	51	101	105	101
597 931	88,9	28	88,9	27	54	27	77	78	77
597 948	88,9	35	88,9	30	54	30	80	81	80
597 955	88,9	42	88,9	34	56	34	84	92	84
597 962	88,9	54	88,9	40	57	40	90	97	90
597 979	88,9	64,0	88,9	51	60	51	101	103	101
597 986	88,9	76,1	88,9	51	61	51	101	111	101
597 825	88,9	88,9	88,9	57	59	57	107	109	107
597 993	108,0	28	108,0	27	63	27	87	87	87
598 006	108,0	35	108,0	30	64	30	90	90	90
598 013	108,0	42	108,0	34	66	34	94	102	94
598 020	108,0	54	108,0	40	67	40	100	107	100
598 037	108,0	64,0	108,0	51	70	51	111	113	111
598 044	108,0	76,1	108,0	51	71	51	111	121	111
598 051	108,0	88,9	108,0	57	69	57	117	119	117
597 832	108,0	108,0	108,0	67	69	67	127	129	127

Z = Z-Maß  
 L = Länge



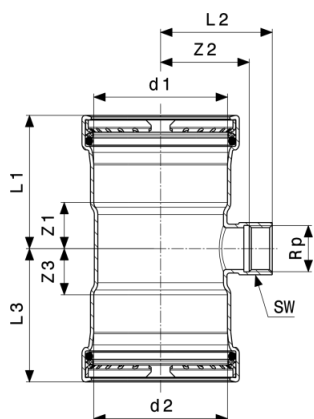
**Prestabo-T-Stück**  
 - Stahl unlegiert, verzinkt  
**Modell 1117.2**

Artikel	d1	Rp	d2	Z1	Z2	Z3	L1	L2	L3	SW
605 230	12	½	12	23	14	23	41	29	41	24
558 888	15	½	15	19	14	19	41	29	41	24
558 895	18	½	18	21	15	21	43	30	43	24
558 901	22	½	22	22	17	22	45	32	45	24
641 962	22	¾	22	24	18	24	47	34	47	30
558 918	28	½	28	21	21	21	45	36	45	24
558 925	28	¾	28	23	22	23	47	38	47	30
688 134	28	1	28	28	20	28	52	40	52	36
558 932	35	½	35	19	25	19	45	40	45	24
558 949	35	¾	35	19	26	19	45	42	45	30
558 956	42	½	42	19	28	19	55	43	55	24
558 963	42	¾	42	19	29	19	55	45	55	30
558 970	54	½	54	18	34	18	58	49	58	24
558 987	54	¾	54	18	35	18	58	51	58	30
704 704	54	1	54	21	34	21	61	53	61	36

Z = Z-Maß

L = Länge

SW = Schlüsselweite



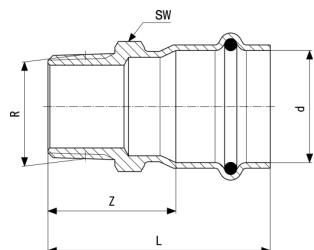
**Prestabo XL-T-Stück**  
- Stahl unlegiert, verzinkt  
**Modell 1117.2XL**

Artikel	d1	Rp	d2	Z1	Z2	Z3	L1	L2	L3	SW
<b>598 068</b>	64,0	¾	64,0	27	42	27	70	55	70	30
<b>598 075</b>	76,1	¾	76,1	27	51	27	77	62	77	30
<b>598 082</b>	88,9	¾	88,9	27	55	27	77	68	77	30
<b>598 099</b>	108,0	¾	108,0	24	67	24	81	78	81	30

Z = Z-Maß

L = Länge

SW = Schlüsselweite



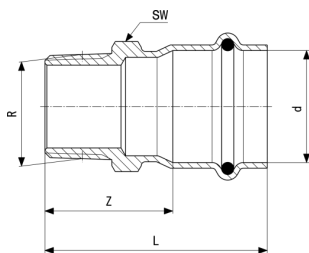
**Prestabo-Übergangsstück**  
- Stahl unlegiert, verzinkt  
**Modell 1111**

Artikel	d	R	Z	L	SW
<b>605 247</b>	12	⅜	22	40	19
<b>648 626</b>	12	½	25	43	22
<b>558 994</b>	15	⅜	20	42	19
<b>559 007</b>	15	½	24	46	22
<b>641 979</b>	15	¾	27	49	27
<b>559 014</b>	18	½	24	46	22
<b>559 021</b>	18	¾	27	49	27
<b>641 986</b>	22	½	25	48	27
<b>559 038</b>	22	¾	26	49	27
<b>704 797</b>	22	1	28	51	34

Z = Z-Maß

L = Länge

SW = Schlüsselweite



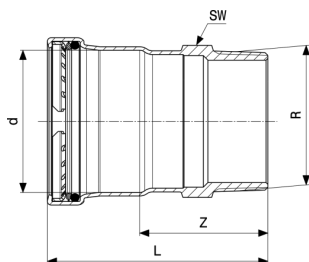
**Prestabo-Übergangsstück**  
- Stahl unlegiert, verzinkt  
**Modell 1111**

Artikel	d	R	Z	L	SW
<b>721 428</b>	28	½	26	50	34
<b>641 993</b>	28	¾	28	52	34
<b>559 045</b>	28	1	27	51	34
<b>642 006</b>	28	1¼	38	62	43
<b>704 803</b>	35	1	31	57	36
<b>559 052</b>	35	1¼	36	62	46
<b>642 013</b>	35	1½	39	65	50
<b>704 810</b>	42	1¼	45	81	43
<b>559 069</b>	42	1½	45	81	50
<b>588 663</b>	54	2	51	91	62

Z = Z-Maß

L = Länge

SW = Schlüsselweite



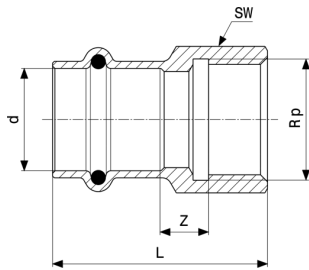
**Prestabo XL-Übergangsstück**  
- Stahl unlegiert, verzinkt  
**Modell 1111XL**

Artikel	d	R	Z	L	SW
<b>629 953</b>	64,0	2	54	97	65
<b>629 960</b>	64,0	2½	65	108	80
<b>629 977</b>	76,1	2½	64	114	80
<b>629 984</b>	88,9	3	68	118	90
<b>629 991</b>	108,0	4	74	134	114

Z = Z-Maß

L = Länge

SW = Schlüsselweite



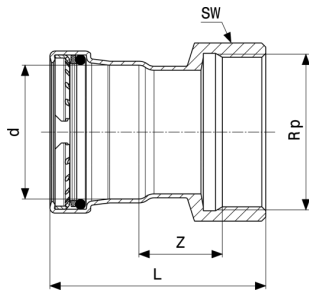
**Prestabo-Übergangsstück**  
 - Stahl unlegiert, verzinkt  
**Modell 1112**

Artikel	d	Rp	Z	L	SW
<b>648 633</b>	12	3/8	6	34	22
<b>605 254</b>	12	1/2	8	38	24
<b>642 136</b>	15	3/8	5	37	22
<b>559 557</b>	15	1/2	9	41	24
<b>642 143</b>	15	3/4	12	45	30
<b>559 090</b>	18	1/2	9	41	24
<b>559 106</b>	18	3/4	11	44	34
<b>642 150</b>	22	1/2	6	41	27
<b>559 113</b>	22	3/4	11	45	34
<b>642 167</b>	22	1	9	48	36
<b>704 759</b>	28	1/2	3	38	38
<b>642 181</b>	28	3/4	6	44	32
<b>559 120</b>	28	1	12	48	38
<b>642 198</b>	35	3/4	4	43	46
<b>704 766</b>	35	1	2	43	46
<b>642 204</b>	35	1 1/4	9	53	46
<b>704 773</b>	42	1 1/4	20	71	46
<b>642 211</b>	42	1 1/2	20	71	53
<b>642 228</b>	54	2	24	82	65

Z = Z-Maß

L = Länge

SW = Schlüsselweite



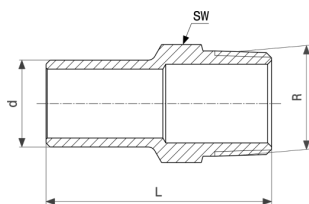
**Prestabo XL-Übergangsstück**  
- Stahl unlegiert, verzinkt  
**Modell 1112XL**

Artikel	d	Rp	Z	L	SW
<b>630 003</b>	64,0	2	20	88	65
<b>630 010</b>	64,0	2½	25	98	82
<b>630 034</b>	76,1	2½	24	105	82
<b>630 041</b>	88,9	3	30	114	100
<b>630 027</b>	108,0	4	35	134	120

Z = Z-Maß

L = Länge

SW = Schlüsselweite



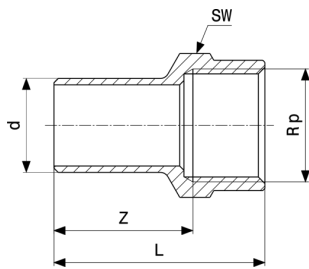
**Prestabo-Einsteckstück**  
- Stahl unlegiert, verzinkt  
**Modell 1111.1**

Artikel	d	R	L	SW
<b>605 261*</b>	12	⅜	46	19
<b>605 278*</b>	12	½	50	22
<b>642 044</b>	15	½	51	22
<b>642 051</b>	18	½	50	22
<b>642 082</b>	22	¾	54	27
<b>642 099</b>	28	1	58	34

L = Länge

SW = Schlüsselweite

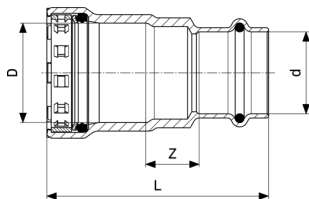
\* = Lieferung nur noch aus Lagervorrat



**Prestabo-Einsteckstück**  
 - Stahl unlegiert, verzinkt  
**Modell 1112.1**

Artikel	d	Rp	Z	L	SW
<b>559 137</b>	15	½	32	47	27
<b>559 144</b>	18	½	31	46	27
<b>559 151</b>	18	¾	33	50	30
<b>559 168</b>	22	½	31	46	27
<b>559 175</b>	22	¾	33	50	30
<b>704 780</b>	28	1	37	49	36

Z = Z-Maß  
 L = Länge  
 SW = Schlüsselweite

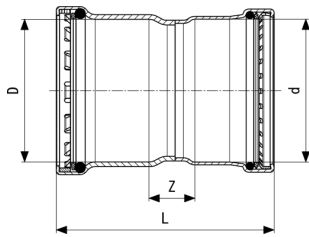


**Megapress-Übergangsstück**  
 - Stahl unlegiert, Zink-Nickel-Beschichtung  
**Modell 4213**

Artikel	VdS	DN	D	d	Z	L
<b>740 207</b>		10	¾	15	18	64
<b>718 787</b>		15	½	15	19	68
<b>767 600</b>		15	½	18	18	67
<b>734 121</b>		20	¾	15	22	73
<b>718 794</b>	✓	20	¾	22	19	71
<b>734 138</b>		25	1	15	23	79
<b>718 800</b>	✓	25	1	28	19	77
<b>718 817</b>	✓	32	1¼	35	19	91
<b>718 824</b>	✓	40	1½	42	19	102
<b>718 831</b>	✓	50	2	54	21	111

VdS = VdS-Zulassung  
 Z = Z-Maß  
 L = Länge

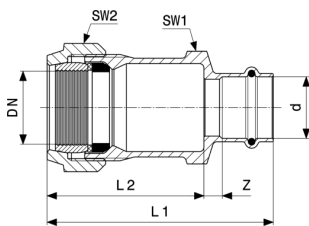




**Megapress S XL-Übergangsstück**  
 - Stahl unlegiert, Zink-Nickel-Beschichtung  
**Modell 4213XL**

Artikel	VdS	DN	D	d	Z	L
<b>793 739</b>	✓	65	2½	76,1	28	124
<b>793 746</b>	✓	80	3	88,9	29	138
<b>794 057</b>	✓	100	4	108,0	41	181

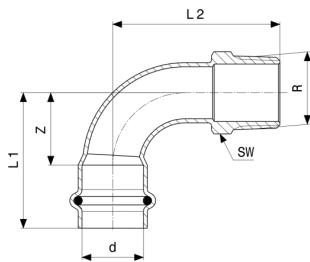
VdS = VdS-Zulassung  
 Z = Z-Maß  
 L = Länge



**Sanpress-Übergangverschraubung**  
 - Rotguss oder Siliziumbronze  
**Modell 2215.6**

Artikel	DN	d	Z	L1	L2	SW1	SW2
<b>588 564</b>	25	28	9	104	73	50	55
<b>588 328</b>	32	35	9	112	73	68	70

Z = Z-Maß  
 L = Länge  
 SW = Schlüsselweite 1  
 SW = Schlüsselweite 2



**Prestabo-Übergangsbogen 90°**  
 - Stahl unlegiert, verzinkt  
**Modell 1114**

Artikel	d	R	Z	L1	L2	SW	Z*	L1*	L2*	SW*
605 346*	12	3/8	18	36	40	19				
648 640*	12	1/2	18	36	43	22				
558 406	15	3/8	16	38	41	19	18	40	38	19
558 413	15	1/2	16	38	44	22	18	40	41	22
558 420	18	1/2	18	40	46	22	22	53	43	30
704 643	22	1/2	26	49	58	22				
558 437	22	3/4	26	49	61	27				
558 444	28	1	34	58	77	36				
558 451	35	1 1/4	33	58	78	46	46	86	91	59
558 468	42	1 1/2	50	87	102	50				
558 475	54	2	65	105	121	62				

Z = Z-Maß

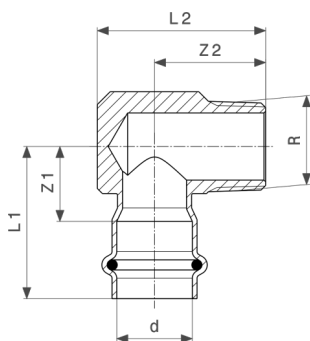
L = Länge

SW = Schlüsselweite

Z\* = Vorgängerversion

SW\* = Vorgängerversion (Schlüsselweite)

\* = Lieferung nur noch aus Lagervorrat



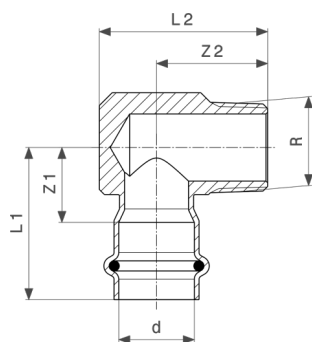
**Prestabo-Übergangswinkel 90°**  
 - Stahl unlegiert, verzinkt  
**Modell 1114.1**

Artikel	d	R	Z1	Z2	L1	L2
605 360*	12	3/8	19	24	39	36
649 951*	12	1/2	21	28	41	40

Z = Z-Maß

L = Länge

\* = Lieferung nur noch aus Lagervorrat



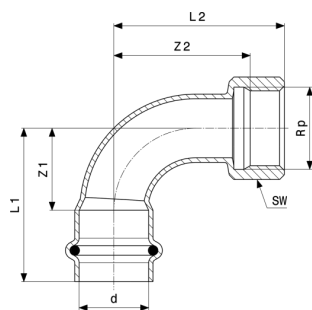
**Prestabo-Übergangswinkel 90°**  
 - Stahl unlegiert, verzinkt  
**Modell 1114.1**

Artikel	d	R	Z1	Z2	L1	L2
559 519	15	¾	18	24	40	36
559 526	15	½	19	28	41	40
559 533	18	½	19	28	41	40
559 540	22	¾	22	33	45	50
704 667	28	1	25	36	49	55

Z = Z-Maß

L = Länge

\* = Lieferung nur noch aus Lagervorrat



**Prestabo-Übergangsbogen 90°**  
 - Stahl unlegiert, verzinkt  
**Modell 1114.5**

Artikel	VdS	d	Rp	Z1	Z2	L1	L2	SW
605 353*		12	¾	17	21	36	33	22
651 398*		12	½	18	23	36	38	24
601 300		15	½	16	24	38	39	24
601 317		18	½	18	27	40	42	26
704 650	✓	22	½	26	39	49	54	24
601 324	✓	22	¾	26	39	49	55	30
601 331	✓	28	1	34	51	58	70	36

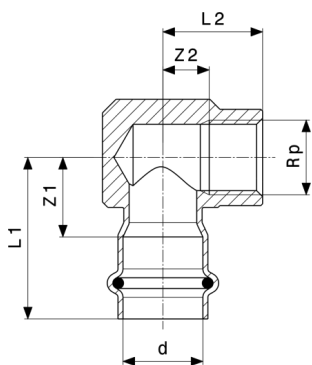
VdS = VdS-Zulassung

Z = Z-Maß

L = Länge

SW = Schlüsselweite

\* = Lieferung nur noch aus Lagervorrat



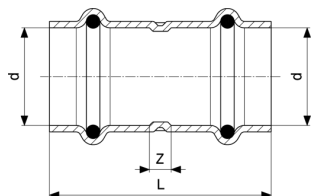
**Prestabo-Übergangswinkel 90°**  
 - Stahl unlegiert, verzinkt  
**Modell 1114.2**

Artikel	d	Rp	Z1	Z2	L1	L2
<b>651 404*</b>	12	½	24	10	44	25
<b>656 478</b>	15	½	20	10	42	25
<b>601 263</b>	22	½	22	13	45	28
<b>601 270</b>	22	¾	25	13	48	30
<b>601 287</b>	28	½	22	16	46	31
<b>601 294</b>	28	¾	25	16	49	33
<b>642 310</b>	28	1	27	17	51	36

Z = Z-Maß

L = Länge

\* = Lieferung nur noch aus Lagervorrat

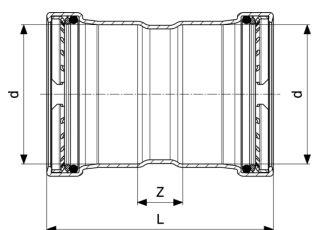


**Prestabo-Muffe**  
 - Stahl unlegiert, verzinkt  
**Modell 1115**

Artikel	d	Z	L
<b>604 424</b>	12	1	39
<b>557 980</b>	15	12	56
<b>557 997</b>	18	11	55
<b>558 000</b>	22	12	58
<b>558 017</b>	28	12	60
<b>558 024</b>	35	12	64
<b>558 031</b>	42	12	85
<b>558 048</b>	54	12	93

Z = Z-Maß

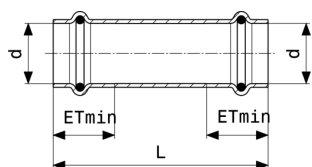
L = Länge



**Prestabo XL-Muffe**  
- Stahl unlegiert, verzinkt  
**Modell 1115XL**

Artikel	d	Z	L
<b>597 726</b>	64,0	24	110
<b>597 733</b>	76,1	25	125
<b>597 740</b>	88,9	25	125
<b>597 757</b>	108,0	25	145

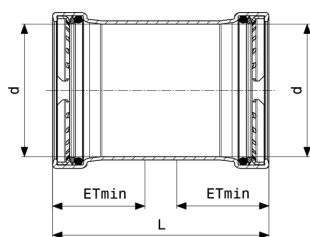
Z = Z-Maß  
L = Länge



**Prestabo-Schiebemuffe**  
- Stahl unlegiert, verzinkt  
**Modell 1115.5**

Artikel	d	L	ETmin
<b>604 431</b>	12	71	18
<b>558 055</b>	15	81	22
<b>558 062</b>	18	81	22
<b>558 079</b>	22	81	23
<b>558 086</b>	28	96	24
<b>558 093</b>	35	106	26
<b>558 109</b>	42	121	36
<b>558 116</b>	54	136	40

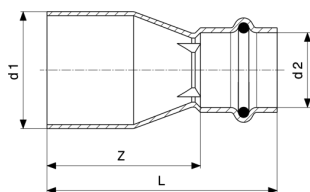
L = Länge  
ETmin = Einstecktiefe minimal



**Prestabo XL-Schiebemuffe**  
 - Stahl unlegiert, verzinkt  
**Modell 1115.5XL**

Artikel	d	L	ETmin
<b>597 764</b>	64,0	110	43
<b>597 771</b>	76,1	125	50
<b>597 788</b>	88,9	125	50
<b>597 795</b>	108,0	145	60

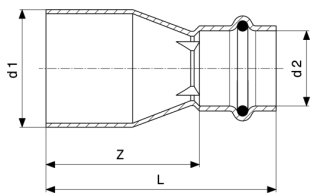
L = Länge  
 ETmin = Einstecktiefe minimal



**Prestabo-Reduzierstück**  
 - Stahl unlegiert, verzinkt  
**Modell 1115.1**

Artikel	d1	d2	Z	L
<b>605 315</b>	15	12	28	48
<b>605 322</b>	18	12	30	50
<b>558 499</b>	18	15	30	52
<b>605 339</b>	22	12	35	55
<b>558 505</b>	22	15	35	57
<b>558 512</b>	22	18	37	59
<b>558 529</b>	28	15	50	72
<b>558 536</b>	28	18	47	69
<b>558 543</b>	28	22	42	65
<b>642 730</b>	35	15	56	78
<b>558 550</b>	35	22	50	74
<b>558 567</b>	35	28	43	67
<b>642 761</b>	42	22	65	88
<b>642 778</b>	42	28	66	90
<b>558 574</b>	42	35	54	80
<b>704 728</b>	54	18	90	112

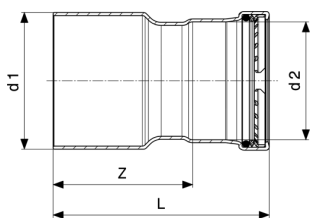
Z = Z-Maß  
 L = Länge



**Prestabo-Reduzierstück**  
- Stahl unlegiert, verzinkt  
**Modell 1115.1**

Artikel	d1	d2	Z	L
<b>558 581</b>	54	22	90	113
<b>558 598</b>	54	28	85	109
<b>642 792</b>	54	35	81	107
<b>558 604</b>	54	42	65	101

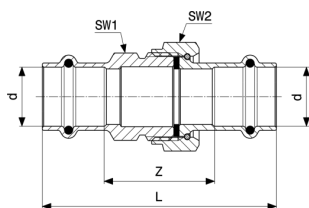
Z = Z-Maß  
L = Länge



**Prestabo XL-Reduzierstück**  
- Stahl unlegiert, verzinkt  
**Modell 1115.1XL**

Artikel	d1	d2	Z	L
<b>598 105</b>	64,0	54	71	111
<b>704 742</b>	76,1	35	88	114
<b>704 735</b>	76,1	42	86	123
<b>598 129</b>	76,1	54	83	123
<b>598 112</b>	76,1	64,0	82	125
<b>598 136</b>	88,9	54	90	130
<b>598 143</b>	88,9	64,0	89	132
<b>598 150</b>	88,9	76,1	82	132
<b>598 167</b>	108,0	54	110	150
<b>598 174</b>	108,0	64,0	109	152
<b>598 181</b>	108,0	76,1	101	151
<b>598 198</b>	108,0	88,9	95	145

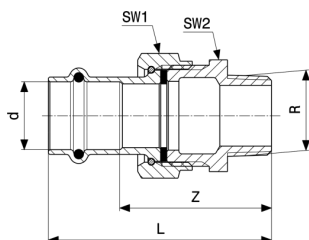
Z = Z-Maß  
L = Länge



**Prestabo-Verschraubung**  
- Stahl unlegiert, verzinkt  
**Modell 1160**

Artikel	d	Z	L	SW1	SW2
<b>642 358</b>	12	32	68	24	24
<b>559 304</b>	15	33	77	30	30
<b>559 311</b>	18	35	79	30	30
<b>559 328</b>	22	38	84	36	37
<b>559 335</b>	28	43	91	46	46
<b>559 342</b>	35	43	95	50	53
<b>559 359</b>	42	43	115	55	60
<b>559 366</b>	54	53	133	70	78

Z = Z-Maß  
L = Länge  
SW = Schlüsselweite 1  
SW = Schlüsselweite 2

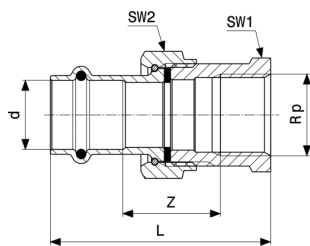


**Prestabo-Übergangverschraubung**  
- Stahl unlegiert, verzinkt  
**Modell 1165**

Artikel	d	R	Z	L	SW1	SW2
<b>559 243</b>	15	½	45	67	30	27
<b>752 637</b>	18	¾	48	70	30	27
<b>559 250</b>	22	¾	54	77	30	27
<b>642 341</b>	22	1	53	76	37	34
<b>559 267</b>	28	1	63	87	37	34
<b>559 274</b>	35	1¼	58	84	53	50
<b>559 281</b>	42	1½	59	95	60	55
<b>559 298</b>	54	2	69	109	78	72

Z = Z-Maß  
L = Länge  
SW = Schlüsselweite 1  
SW = Schlüsselweite 2





**Prestabo-Übergangverschraubung**  
 - Stahl unlegiert, verzinkt  
**Modell 1162**

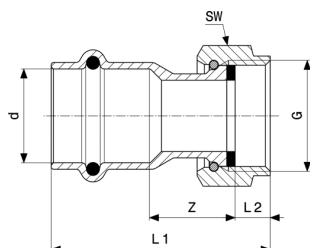
Artikel	d	Rp	Z	L	SW1	SW2
641 849	15	½	27	64	27	30
643 454	18	½	28	65	27	30
643 461	22	¾	37	76	32	30
643 478	22	1	35	77	41	37
643 485	28	1	45	88	41	37
643 492	35	1¼	30	78	50	53
643 508	42	1½	34	91	55	60
643 515	54	2	21	87	70	78

Z = Z-Maß

L = Länge

SW = Schlüsselweite 1

SW = Schlüsselweite 2



**Prestabo-Anschlussverschraubung**  
 - Stahl unlegiert, verzinkt  
**Modell 1163**

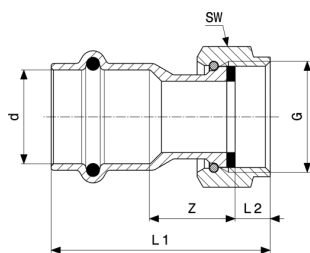
Artikel	VdS	d	G	Z	L1	L2	SW
752 613		15	½	15	44	7	24
559 182		15	¾	12	43	9	30
601 058		15	1	11	41	8	36
704 827		18	¾	14	44	9	30
601 065		18	1	11	41	8	36
693 091	✓	22	¾	19	51	9	30
559 199	✓	22	1	12	44	9	37
601 072	✓	22	1¼	13	47	11	50

VdS = VdS-Zulassung

Z = Z-Maß

L = Länge

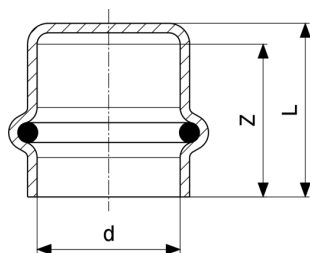
SW = Schlüsselweite



**Prestabo-Anschlussverschraubung**  
 - Stahl unlegiert, verzinkt  
**Modell 1163**

Artikel	VdS	d	G	Z	L1	L2	SW
601 089	✓	22	1½	14	48	11	52
559 205	✓	28	1¼	14	48	11	46
752 620	✓	28	1	22	55	9	37
601 102	✓	28	1½	15	50	11	52
559 212	✓	35	1½	13	49	11	53
601 119	✓	35	2	14	51	12	65
559 229	✓	42	1¾	12	59	11	60
601 126	✓	42	2	20	70	14	66
559 236	✓	54	2¾	15	68	13	78
601 133	✓	54	2½	17	72	16	84

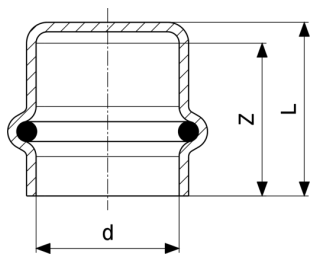
VdS = VdS-Zulassung  
 Z = Z-Maß  
 L = Länge  
 SW = Schlüsselweite



**Prestabo-Kappe**  
 - Stahl unlegiert, verzinkt  
**Modell 1156**

Artikel	d	Z	L
643 577	12	18	21
643 584	15	23	26
643 591	18	22	26
643 607	22	24	27
643 614	28	25	28
643 621	35	27	31
643 638	42	36	41

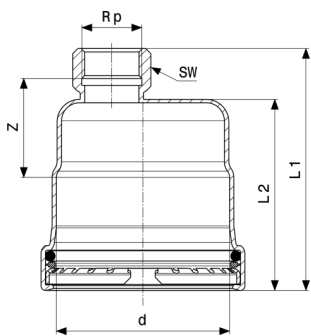
Z = Z-Maß  
 L = Länge



**Prestabo-Kappe**  
- Stahl unlegiert, verzinkt  
**Modell 1156**

Artikel	d	Z	L
<b>643 645</b>	54	40	44

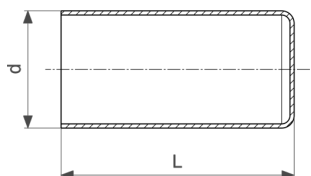
Z = Z-Maß  
L = Länge



**Prestabo XL-Kappe**  
- Stahl unlegiert, verzinkt  
**Modell 1156XL**

Artikel	d	Rp	Z	L1	L2	SW
<b>598 242</b>	64,0	¾	44	98	77	30
<b>598 259</b>	76,1	¾	43	104	84	30
<b>598 266</b>	88,9	¾	44	105	85	30
<b>598 273</b>	108,0	¾	44	115	95	30

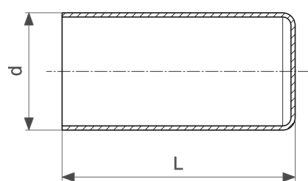
Z = Z-Maß  
L = Länge  
SW = Schlüsselweite



**Prestabo-Langstopfen**  
- Stahl unlegiert, verzinkt  
**Modell 1157.1**

Artikel	VdS	d	L
<b>605 308</b>		12	47
<b>559 373</b>		15	55

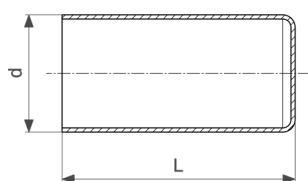
VdS = VdS-Zulassung  
L = Länge



**Prestabo-Langstopfen**  
 - Stahl unlegiert, verzinkt  
**Modell 1157.1**

Artikel	VdS	d	L
559 380		18	55
559 397	✓	22	57
559 403	✓	28	59
559 410	✓	35	64
559 427	✓	42	84
559 434	✓	54	92

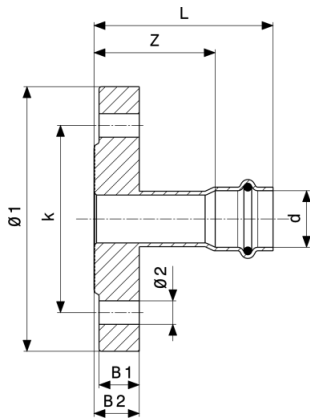
VdS = VdS-Zulassung  
 L = Länge



**Prestabo XL-Langstopfen**  
 - Stahl unlegiert, verzinkt  
**Modell 1157.1XL**

Artikel	VdS	d	L
598 280	✓	64,0	123
598 297	✓	76,1	135
598 303	✓	88,9	137
598 310	✓	108,0	157

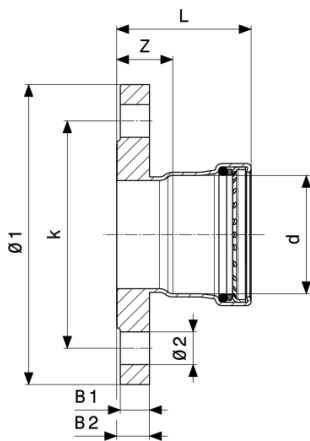
VdS = VdS-Zulassung  
 L = Länge



**Prestabo-Flanschübergang**  
- Stahl unlegiert, verzinkt  
**Modell 1159.1**

Artikel	DN	d	Z	L	B1	B2	Ø1	k	Ø2	n
<b>642 389</b>	32	35	40	66	12	14	120	90	14	4
<b>642 396</b>	40	42	53	89	12	14	130	100	14	4
<b>642 402</b>	50	54	53	93	12	14	140	110	14	4

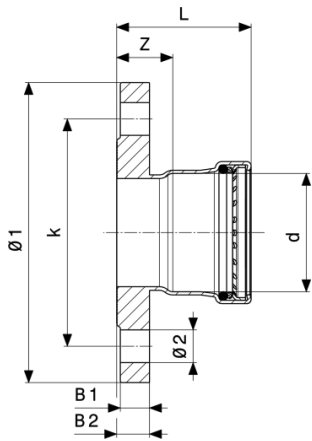
Z = Z-Maß  
L = Länge  
B = Breite  
Ø = Durchmesser  
k = Lochkreis-Ø  
n = Anzahl Bohrungen



**Prestabo XL-Flanschübergang**  
- Stahl unlegiert, verzinkt  
**Modell 1159.1XL**

Artikel	DN	d	Z	L	B1	B2	Ø1	k	Ø2	n
<b>630 058</b>	50	64,0	27	70	12	14	140	110	14	4
<b>629 939</b>	65	64,0	27	70	12	14	160	130	14	4
<b>629 946</b>	65	76,1	26	76	12	14	160	130	14	4
<b>629 915</b>	80	88,9	28	78	14	16	190	150	18	4

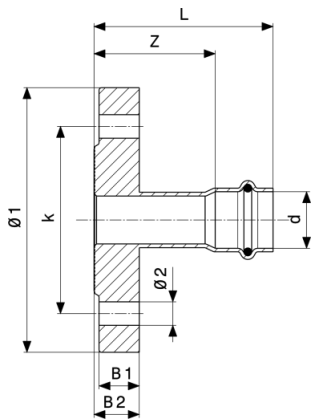
Z = Z-Maß  
L = Länge  
B = Breite  
Ø = Durchmesser  
k = Lochkreis-Ø  
n = Anzahl Bohrungen



**Prestabo XL-Flanschübergang**  
 - Stahl unlegiert, verzinkt  
**Modell 1159.1XL**

Artikel	DN	d	Z	L	B1	B2	Ø1	k	Ø2	n
<b>629 922</b>	100	108,0	28	88	14	16	210	170	18	4

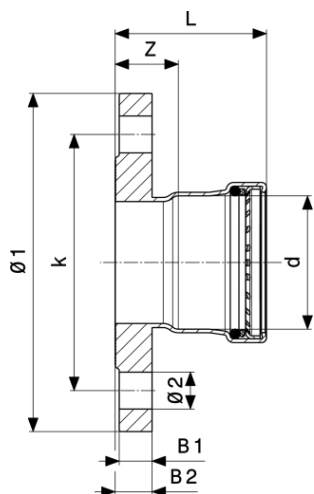
Z = Z-Maß  
 L = Länge  
 B = Breite  
 Ø = Durchmesser  
 k = Lochkreis-Ø  
 n = Anzahl Bohrungen



**Prestabo-Flanschübergang**  
 - Stahl unlegiert, verzinkt  
**Modell 1159**

Artikel	DN	d	Z	L	B1	B2	Ø1	k	Ø2	n
<b>643 546</b>	32	35	44	70	16	18	140	100	18	4
<b>643 553</b>	40	42	57	93	16	18	150	110	18	4
<b>643 560</b>	50	54	57	97	16	18	165	125	18	4

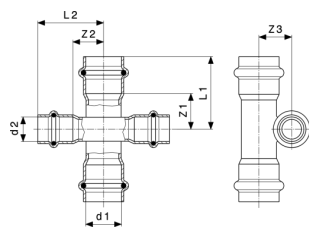
Z = Z-Maß  
 L = Länge  
 B = Breite  
 Ø = Durchmesser  
 k = Lochkreis-Ø  
 n = Anzahl Bohrungen



**Prestabo XL-Flanschübergang**  
 - Stahl unlegiert, verzinkt  
**Modell 1159XL**

Artikel	DN	d	Z	L	B1	B2	Ø1	k	Ø2	n
<b>598 204</b>	65	64,0	31	74	16	18	185	145	18	8
<b>598 211</b>	65	76,1	30	80	16	18	185	145	18	8
<b>598 228</b>	80	88,9	31	81	18	20	200	160	18	8
<b>598 235</b>	100	108,0	31	91	18	20	220	180	18	8

Z = Z-Maß  
 L = Länge  
 B = Breite  
 Ø = Durchmesser  
 k = Lochkreis-Ø  
 n = Anzahl Bohrungen



**Prestabo-Kreuzstück**  
 - Stahl unlegiert, verzinkt  
**Modell 1148**

Artikel	d1	d2	Z1	Z2	Z3	L1	L2
<b>601 157</b>	18	15	21	19	19	43	41
<b>601 164</b>	22	15	22	19	21	45	41
<b>601 171</b>	28	15	21	19	25	45	41

Z = Z-Maß  
 L = Länge

# Impressum

**Viega GmbH**

Raiffeisenplatz 1, Top 4a

A-4863 Seewalchen

info@viega.at

(07662) 29880-0

(07662) 29880-30

UST-IdNr. ATU65008001

Gesellschaft mit beschränkter Haftung

Firmenbuch FN 328215 w

Geschäftsführer:

Diplom Ökonom Dirk Gellisch

Bei dem Submittal Package handelt es sich um unverbindliche Informationen, die Ihnen zur Verfügung gestellt werden. Alle Inhalte dieses Submittal Package werden mit großer Sorgfalt zusammengestellt. Dennoch können wir die Aktualität, Richtigkeit und Vollständigkeit der Informationen nicht gewährleisten. Das Submittal Package wird bei einer Bestellung nicht Vertragsbestandteil.