

**Sanpress LF**

Submittal Package

AT



**viega**

# Inhaltsverzeichnis

1	Produktgruppenbeschreibung	3
2	Anwendungsbereiche	5
3	Zertifikate	8
4	Z-Maße	9
5	Impressum	30

# Produktgruppenbeschreibung

Strömungsoptimiertes Pressverbindersystem mit Pressverbindern aus Rotguss oder Siliziumbronze (Werkstoffwechsel infolge der aktuellen Produktionsumstellung von Rotguss auf die für Viega weltweit einheitliche Legierung Siliziumbronze) und Rohren aus Edelstahl 1.4401 und 1.4521. Frei von lackbenetzungsstörenden Substanzen (labs-frei) wie zum Beispiel: Silikon, Fett oder Öl. Besonders geeignet für den Einsatz von Rohrleitungs-Installationen in Lackierereien. Pressverbinder zum Schutz des Dichtelements mit zylindrischer Rohrführung ausgestattet. Pressverbinder ab d76,1 mit Edelstahlschneidring zur Sicherstellung der mechanischen Belastbarkeit der Verbindung. Rohre sind zum Schutz mit Rohrstopfen ausgestattet. Die Presskraft liegt vor und hinter dem Dichtelementesitz an. Geeignet für Auf- und Unterputz-Installationen von Steigleitungen und Etagen-Installationen.

## Kennzeichnung

Hersteller, Rohrdimension, Charge, blauer Punkt auf Pressende, gelber Rohrstopfen bei 1.4401, grüner Rohrstopfen bei 1.4521, oranger Aufkleber abziehbar als Verpressindikator ab d76,1

## Pressverbinder mit SC-Contur

Versehentlich nicht verpresste Verbindungen werden beim Befüllen der Anlage sichtbar undicht. Viega gewährleistet das Erkennen unverpresster Verbindungen in den folgenden Druckbereichen:

min. Wasserdruck: 0,1 MPa / 100 kPa / 1 bar / 14,5 PSI  
 max. Wasserdruck: 0,65 MPa / 650 kPa / 6,5 bar / 94,3 PSI  
 min. Luftdruck: 22 hPa / 2,2 kPa / 22 mbar / 0,3 PSI  
 max. Luftdruck: 0,3 MPa / 300 kPa / 3 bar / 43,5 PSI

## Dichtelemente

EPDM (Ethylen-Propylen-Dien-Kautschuk), schwarz, vormontiert

## Hinweis

Die Dichtwerkstoffe des Pressverbindersystems unterliegen einer thermischen Alterung, die von der Medientemperatur und der Betriebsdauer abhängig ist. Je höher die Medientemperatur, desto schneller schreitet die thermische Alterung des Dichtwerkstoffs voran. Bei speziellen Betriebsbedingungen, z.B. bei industriellen Wärmerückgewinnungsanlagen ist ein Abgleich der Angaben des Apparateherstellers mit den Angaben über das Pressverbindersystem erforderlich. Vor dem Einsatz des Pressverbindersystems außerhalb der beschriebenen Einsatzbereiche oder bei Zweifeln über die richtige Werkstoffauswahl wenden Sie sich bitte an Viega.

## Dimensionen

d12–108,0

## Werkzeuge

Die Funktionssicherheit der Viega Pressverbindersysteme hängt in erster Linie vom einwandfreien Zustand der verwendeten Presswerkzeuge ab. Viega empfiehlt die Verwendung von Viega Presswerkzeugen für das Verpressen von Viega Pressverbindern. Viega Presswerkzeuge müssen durch autorisierte Servicepartner regelmäßig gewartet werden.

## Einsatzbereiche

Trinkwasser  
 Regenwasser  
 Druckluftanlagen  
 Landwirtschaft  
 Industrieanwendungen

### Hinweis

Das Pressverbindersystem Sanpress LF ist für die Erstellung von Trinkwasserinstallationen nach DIN 1988-200 und EN 806-2 unter Beachtung der Werkstoffauswahl nach DIN EN 12502-1 und entsprechend der Bewertungsgrundlage für metallene Werkstoffe im Kontakt mit Trinkwasser des Umweltbundesamtes (UBA) geeignet. Bei einem Einsatz für andere Einsatzbereiche und bei Zweifel über die richtige Werkstoffauswahl wenden Sie sich bitte an Viega. Die Systemkomponenten sind vor hohen Chlorid-Konzentrationen sowohl vom Medium als auch durch Außeneinwirkungen zu schützen. Detaillierte Informationen zu Anwendungen, Einschränkungen und nationalen Normen und Richtlinien finden Sie in den Produktinformationen, entweder gedruckt oder auf der Viega Website.

### Hinweis – Normen und Zulassungen

Pressverbindersystem mit Pressverbindern und Rohren nach DIN EN 10088, DIN EN 10312, DVGW-Arbeitsblatt GW 541 und W 534.

Rohr-Zulassung für 1.4521 (d12–108,0) nach DW-7301BS0375.

Rohr-Zulassung für 1.4401 (d12–108,0) nach DV-7301BS0411.

Systemzulassung für 1.4401 (d12–108,0) nach DW-8501AP3032.

Systemzulassung für 1.4521 (d12–108,0) nach DW-8501BS0377.

### Sonderanwendungen

Schiffbau

### Betriebsbedingungen

Das Pressverbindersystem Sanpress LF ist bei nachfolgenden Betriebsparametern einsetzbar:

Trinkwasserinstallationen nach DIN 1988-200 / DIN EN 806-2

Betriebstemperatur max. 80 °C / 176 °F

Temperatur max. 95°C über einen Zeitraum von 60 min.

Das Pressverbindersystem Sanpress LF ist für den Nenndruck PN 16 ausgelegt.

### Werkstoffe Verbinder

Kupfer: 99,9 % Cu-DHP

Rotguss: CC499K

Siliziumbronze: CC246E / CuSi4Zn9MnP

### Druckgefälle-Rechner

Web-Applikation zur einfachen und schnellen Bestimmung der Rohrleitungsdimension für Trinkwasser-, Heizungs- und Gasleitungen mit zugehöriger Druckverlusttabelle über das Gesamtsystem.

### Änderungen und Irrtümer vorbehalten!

Die aktuellen Z- und Einbaumaße sowie weitere technische Angaben sind der Viega Website zu entnehmen und vor dem Kauf, bei Planung, Bauausführung und Nutzung zu prüfen. Unsere Produkte werden kontinuierlich optimiert.

# Anwendungsbereiche

**Systemname:** Sanpress LF

Anwendungsbereiche	Eigenschaften	Werte
<b>Trinkwasser</b>  pH-Wert $\geq 7,4$ pH-Wert 7,0–7,4 mit TOC max. 1,5 mg/l Anforderungen nach TrinkwV DIN 50 930-6	max. Betriebsdruck	1,6 MPa / 16 bar / 232,1 psi
	max. Betriebstemperatur	110 °C / 230 °F
<b>Kühlwasser (geschlossener Kreislauf)</b>	max. Betriebsdruck	1,6 MPa / 16 bar / 232,1 psi
	min. Betriebstemperatur	-5 °C / 23 °F
	max. Betriebstemperatur	110 °C / 230 °F
<b>Wasserdampf</b>  Niederdruckdampf-Anlagen ohne Zusätze	max. Betriebsdruck	0,1 MPa / 1 bar / 14,5 psi
	max. Betriebstemperatur	120 °C / 248 °F
<b>Brunnenwasser</b>  Anforderungen nach TrinkwV	max. Betriebsdruck	1,6 MPa / 16 bar / 232,1 psi
	max. Betriebstemperatur	110 °C / 230 °F
<b>Frostschutzmittel</b>  Antifrogen N / Clariant Antifrogen L / Clariant Antifrogen Sol (Solaranlagen) / Clariant Ethylenglykol (Ethan-1,2-diol) Propylenglykol (1,2-Propandiol) Tyfoxit / Tyforop-Chemie Tyfocor / Tyforop-Chemie	max. Betriebsdruck	1,6 MPa / 16 bar / 232,1 psi
	min. Betriebstemperatur	-5 °C / 23 °F
	max. Betriebstemperatur	110 °C / 230 °F
<b>Druckluft</b>  Ölkonzentration $\leq 25 \text{ mg/m}^3$ d12–108,0	max. Betriebsdruck	1,6 MPa / 16 bar / 232,1 psi
	max. Betriebstemperatur	60 °C / 140 °F
<b>Druckluft</b>  Ölkonzentration $\geq 25 \text{ mg/m}^3$ d12–108,0 Austausch der Dichtelemente gegen FKM	max. Betriebsdruck	1,6 MPa / 16 bar / 232,1 psi
	max. Betriebstemperatur	60 °C / 140 °F
<b>Argon</b>  d12–54	max. Betriebsdruck	1,6 MPa / 16 bar / 232,1 psi
	max. Betriebstemperatur	60 °C / 140 °F
<b>Argon</b>  d64,0–108,0	max. Betriebsdruck	1 MPa / 10 bar / 145 psi
	max. Betriebstemperatur	60 °C / 140 °F
<b>Carbogen</b>  Kohlenstoffdioxid + Sauerstoff trocken d12–54	max. Betriebsdruck	1,6 MPa / 16 bar / 232,1 psi
	max. Betriebstemperatur	60 °C / 140 °F
<b>Carbogen</b>  d64,0–108,0	max. Betriebsdruck	1 MPa / 10 bar / 145 psi
	max. Betriebstemperatur	60 °C / 140 °F




**Systemname:** Sanpress LF

Anwendungsbereiche	Eigenschaften	Werte
<b>Stickstoff</b> nach dem Verdampfer d12-54	max. Betriebsdruck	1,6 MPa / 16 bar / 232,1 psi
	max. Betriebstemperatur	60 °C / 140 °F
<b>Stickstoff</b> d64,0-108,0	max. Betriebsdruck	1 MPa / 10 bar / 145 psi
	max. Betriebstemperatur	60 °C / 140 °F
<b>Wasserstoff</b> d12-108,0	max. Betriebsdruck	0,5 MPa / 5 bar / 72,5 psi
	max. Betriebstemperatur	60 °C / 140 °F
<b>Kohlendioxid</b> trocken d12-54	max. Betriebsdruck	1,6 MPa / 16 bar / 232,1 psi
	max. Betriebstemperatur	60 °C / 140 °F
<b>Kohlendioxid</b> d64,0-108,0	max. Betriebsdruck	1 MPa / 10 bar / 145 psi
	max. Betriebstemperatur	60 °C / 140 °F
<b>Großvakuum</b> P (absolut) = 1hPa	max. Betriebstemperatur	70 °C / 158 °F
<b>Formiergas (trocken/Schweißschutzgas)</b> Argon + Kohlenstoffdioxid (Beispiel Corgon) d12-54	max. Betriebsdruck	1,6 MPa / 16 bar / 232,1 psi
	max. Betriebstemperatur	60 °C / 140 °F
<b>Formiergas (trocken/Schweißschutzgas)</b> d64,0-108,0	max. Betriebsdruck	1 MPa / 10 bar / 145 psi
	max. Betriebstemperatur	60 °C / 140 °F
<b>Krypton</b> d12-54	max. Betriebsdruck	1,6 MPa / 16 bar / 232,1 psi
	max. Betriebstemperatur	60 °C / 140 °F
<b>Krypton</b> d64,0-108,0	max. Betriebsdruck	1 MPa / 10 bar / 145 psi
	max. Betriebstemperatur	60 °C / 140 °F
<b>Neon</b> d12-54	max. Betriebsdruck	1,6 MPa / 16 bar / 232,1 psi
	max. Betriebstemperatur	60 °C / 140 °F
<b>Neon</b> d64,0-108,0	max. Betriebsdruck	1 MPa / 10 bar / 145 psi
	max. Betriebstemperatur	60 °C / 140 °F
<b>Xenon</b> d12-54	max. Betriebsdruck	1,6 MPa / 16 bar / 232,1 psi
	max. Betriebstemperatur	60 °C / 140 °F
<b>Xenon</b> d64,0-108,0	max. Betriebsdruck	1 MPa / 10 bar / 145 psi
	max. Betriebstemperatur	60 °C / 140 °F
<b>synthetische Luft</b> d12-54	max. Betriebsdruck	1,6 MPa / 16 bar / 232,1 psi
	max. Betriebstemperatur	60 °C / 140 °F
<b>synthetische Luft</b> d64,0-108,0	max. Betriebsdruck	1 MPa / 10 bar / 145 psi
	max. Betriebstemperatur	60 °C / 140 °F

**Systemname:** Sanpress LF

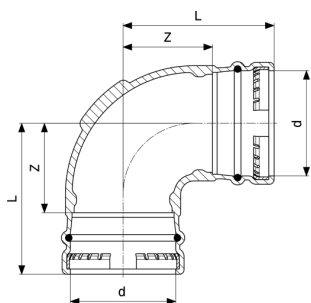
Anwendungsbereiche	Eigenschaften	Werte
<b>Ethanol</b>	max. Betriebsdruck	1,6 MPa / 16 bar / 232,1 psi
	max. Betriebstemperatur	25 °C / 77 °F
<b>Kondensat</b> von Gas-Brennwertgeräten, nicht von Öl- Brennwertgeräten ohne Verunreinigungen	max. Betriebsdruck	1,6 MPa / 16 bar / 232,1 psi
	max. Betriebstemperatur	110 °C / 230 °F
<b>Aceton</b> flüssig	max. Betriebsdruck	0,5 MPa / 5 bar / 72,5 psi
	min. Betriebstemperatur	-10 °C / 14 °F
	max. Betriebstemperatur	40 °C / 104 °F

# Zertifikate

	<p><b>ÜA Kennzeichen</b> Raxinox Rohre</p>
	<p><b>DVGW type examination certificate</b> Sanpress pipe 1.4401 (d 12 - 108)</p>
	<p><b>DVGW type examination certificate</b> Sanpress-pipe 1.4521 (d 12 - 108)</p>



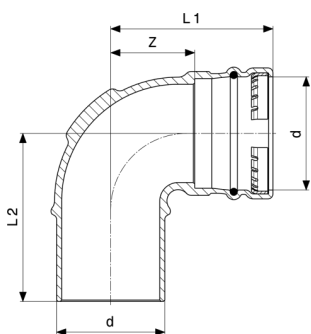
# Z-Maße



**Sanpress XL LF-Bogen 90°**  
- Rotguss  
**Modell 2216XLLF**

Artikel	d	Z	L
<b>432 256</b>	76,1	44	97
<b>432 263</b>	88,9	67	120
<b>432 270</b>	108,0	77	140

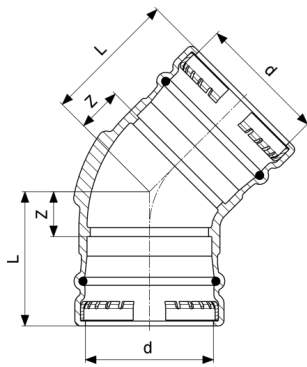
Z = Z-Maß  
L = Länge



**Sanpress XL LF-Bogen 90°**  
- Rotguss  
**Modell 2216.1XLLF**

Artikel	d	Z	L1	L2
<b>432 287</b>	76,1	44	97	112
<b>432 294</b>	88,9	67	120	125
<b>432 300</b>	108,0	76	140	145

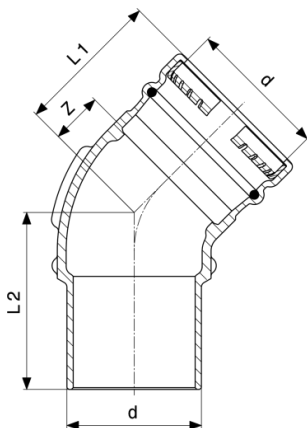
Z = Z-Maß  
L = Länge



**Sanpress XL LF-Bogen 45°**  
- Rotguss  
**Modell 2226XLLF**

Artikel	d	Z	L
<b>432 317</b>	76,1	30	83
<b>432 324</b>	88,9	32	85
<b>432 331</b>	108,0	36	99

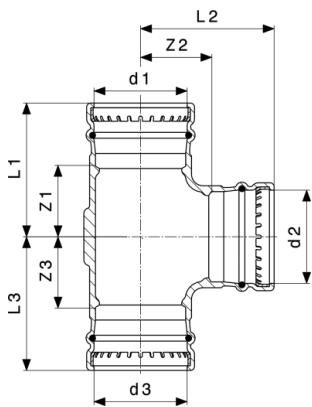
Z = Z-Maß  
L = Länge



**Sanpress XL LF-Bogen 45°**  
- Rotguss  
**Modell 2226.1XLLF**

Artikel	d	Z	L1	L2
<b>432 348</b>	76,1	29	83	100
<b>432 355</b>	88,9	32	85	104
<b>432 362</b>	108,0	36	99	128

Z = Z-Maß  
L = Länge



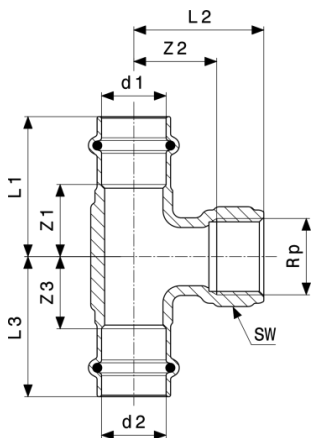
**Sanpress XL LF-T-Stück**  
 - Rotguss  
**Modell 2218XLLF**

Artikel	d1	d2	d3	Z1	Z2	Z3	L1	L2	L3
<b>432 409</b>	76,1	54	76,1	47	65	47	100	105	100
<b>432 379</b>	76,1	76,1	76,1	61	61	61	114	114	114
<b>432 416</b>	88,9	54	88,9	46	70	46	100	110	100
<b>432 423</b>	88,9	76,1	88,9	62	67	62	115	120	115
<b>432 386</b>	88,9	88,9	88,9	67	67	67	120	120	120
<b>432 430</b>	108,0	54	108,0	47	80	47	110	120	110
<b>432 447*</b>	108,0	76,1	108,0	62	77	62	125	130	125
<b>432 454*</b>	108,0	88,9	108,0	67	77	67	130	130	130
<b>432 393</b>	108,0	108,0	108,0	77	77	77	140	140	140

Z = Z-Maß

L = Länge

\* = Lieferung nur noch aus Lagervorrat



**Sanpress LF-T-Stück**  
 - Rotguss oder Siliziumbronze  
**Modell 2217.2LF**

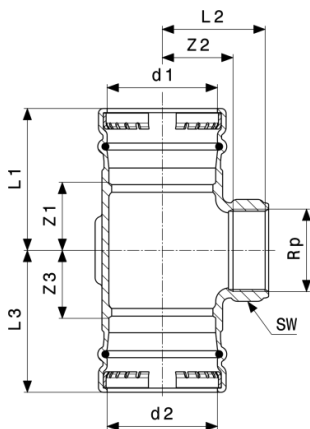
Artikel	d1	Rp	d2	Z1	Z2	Z3	L1	L2	L3	SW
430 245	15	½	15	19	11	19	41	21	41	
430 757	18	½	18	18	8	18	40	24	40	26
430 764	22	½	22	19	13	19	42	28	42	26
430 771*	22	¾	22	25	29	25	48	45	48	32
430 788	28	½	28	21	17	21	45	32	45	26
430 795*	28	¾	28	29	34	29	52	50	52	32
430 801	35	½	35	19	20	19	45	35	45	26
430 818*	35	1	35	34	36	34	60	55	60	39
430 825	42	½	42	19	35	19	55	50	55	28
430 832*	42	1	42	29	40	29	65	59	65	39
430 849	54	½	54	26	40	26	66	55	66	28
430 856*	54	1	54	30	47	30	70	66	70	39

Z = Z-Maß

L = Länge

SW = Schlüsselweite

\* = Lieferung nur noch aus Lagervorrat



**Sanpress XL LF-T-Stück**  
- Rotguss  
**Modell 2217.2XLLF**

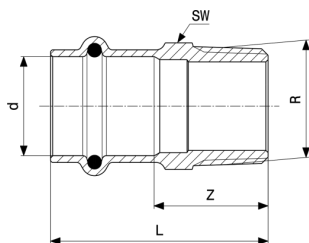
Artikel	d1	Rp	d2	Z1	Z2	Z3	L1	L2	L3	SW
<b>432 461*</b>	76,1	¾	76,1	32	51	32	85	68	85	32
<b>432 485*</b>	88,9	¾	88,9	32	58	32	85	74	85	32
<b>432 508*</b>	108,0	¾	108,0	32	67	32	95	83	95	32

Z = Z-Maß

L = Länge

SW = Schlüsselweite

\* = Lieferung nur noch aus Lagervorrat



**Sanpress LF-Übergangsstück**  
- Rotguss oder Siliziumbronze  
**Modell 2211LF**

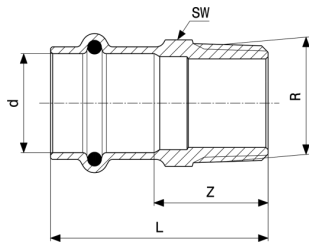
Artikel	d	R	Z	L	SW
<b>430 863</b>	15	½	24	46	19
<b>430 870*</b>	15	¾	28	50	22
<b>430 887</b>	18	½	23	45	22
<b>430 894*</b>	18	¾	27	49	22
<b>430 900*</b>	22	½	25	49	27
<b>430 917</b>	22	¾	26	49	27
<b>430 924*</b>	22	1	33	56	30
<b>430 931</b>	28	1	32	55	34
<b>430 948*</b>	28	1¼	35	58	34
<b>430 962</b>	35	1¼	34	60	43

Z = Z-Maß

L = Länge

SW = Schlüsselweite

\* = Lieferung nur noch aus Lagervorrat



**Sanpress LF-Übergangsstück**  
 - Rotguss oder Siliziumbronze  
**Modell 2211LF**

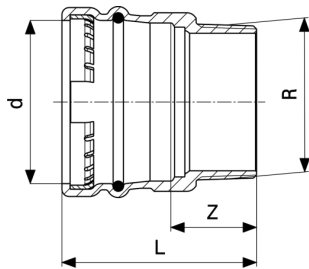
Artikel	d	R	Z	L	SW
<b>430 979*</b>	35	1½	37	62	50
<b>430 986*</b>	42	1¼	29	65	48
<b>430 993</b>	42	1½	30	66	50
<b>431 013</b>	54	2	39	79	68

Z = Z-Maß

L = Länge

SW = Schlüsselweite

\* = Lieferung nur noch aus Lagervorrat

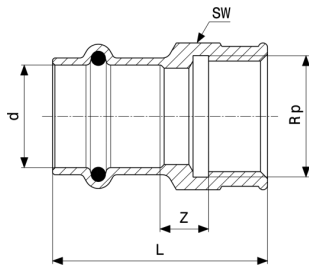


**Sanpress XL LF-Übergangsstück**  
 - Rotguss  
**Modell 2211XLLF**

Artikel	d	R	Z	L
<b>432 522</b>	76,1	2½	42	95
<b>432 539</b>	88,9	3	47	100
<b>432 546</b>	108,0	4	45	110

Z = Z-Maß

L = Länge



**Sanpress LF-Übergangsstück**  
 - Rotguss oder Siliziumbronze  
**Modell 2212LF**

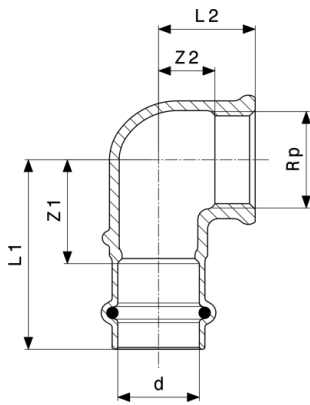
Artikel	d	Rp	Z	L	SW
<b>431 020</b>	15	½	11	43	26
<b>431 037*</b>	15	¾	13	45	31
<b>431 044</b>	18	½	10	42	26
<b>431 051*</b>	18	¾	12	45	31
<b>431 068*</b>	22	½	9	42	26
<b>431 075</b>	22	¾	11	44	31
<b>431 082*</b>	22	1	14	49	38
<b>431 099</b>	28	1	16	51	38
<b>431 105*</b>	28	1¼	18	55	47
<b>431 112*</b>	35	1	9	46	40
<b>431 129</b>	35	1¼	15	54	47
<b>431 136*</b>	42	1¼	12	61	47
<b>431 143</b>	42	1½	14	64	53
<b>431 150*</b>	54	1½	13	72	62
<b>431 167</b>	54	2	15	75	66

Z = Z-Maß

L = Länge

SW = Schlüsselweite

\* = Lieferung nur noch aus Lagervorrat



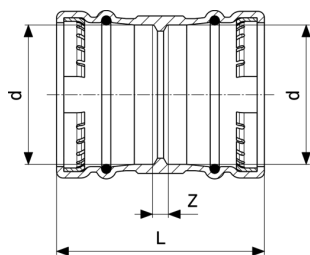
**Sanpress LF-Übergangswinkel 90°**  
 - Rotguss oder Siliziumbronze  
**Modell 2214.2LF**

Artikel	d	Rp	Z1	Z2	L1	L2
430 306*	15	½	22	12	44	22
430 313*	15	¾	28	14	50	25
430 320*	18	½	24	12	46	22
430 337*	18	¾	28	13	50	24
430 344*	22	½	29	16	52	26
430 351*	22	¾	29	16	52	27
430 368*	22	1	36	17	59	29
430 375*	28	1	36	20	59	33
430 382*	35	1¼	41	25	66	39

Z = Z-Maß

L = Länge

\* = Lieferung nur noch aus Lagervorrat



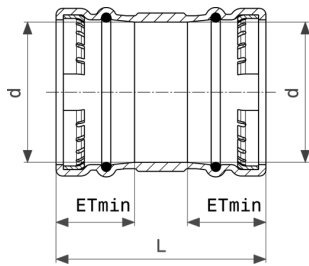
**Sanpress XL LF-Muffe**  
 - Rotguss  
**Modell 2215XLLF**

Artikel	d	Z	L
432 553	76,1	9	115
432 560	88,9	9	115
432 577	108,0	9	135

Z = Z-Maß

L = Länge





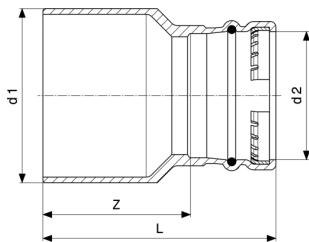
**Sanpress XL LF-Schiebemuffe**  
- Rotguss  
**Modell 2215.5XLLF**

Artikel	d	ETmin	L
<b>432 584*</b>	76,1	55	115
<b>432 591*</b>	88,9	55	115
<b>432 607*</b>	108,0	65	135

ETmin = Einstecktiefe minimal

L = Länge

\* = Lieferung nur noch aus Lagervorrat

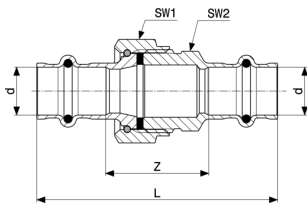


**Sanpress XL LF-Reduzierstück**  
- Rotguss  
**Modell 2215.1XLLF**

Artikel	d1	d2	Z	L
<b>432 614</b>	76,1	54	81	121
<b>432 621</b>	88,9	54	86	126
<b>432 638</b>	88,9	76,1	72	125
<b>432 645</b>	108,0	54	106	146
<b>432 850</b>	108,0	76,1	92	145
<b>432 867</b>	108,0	88,9	87	140

Z = Z-Maß

L = Länge



**Sanpress LF-Verschraubung**  
- Rotguss oder Siliziumbronze  
**Modell 2260LF**

Artikel	d	Z	L	SW1	SW2
431 464*	15	33	77	24	30
431 471*	18	36	80	24	30
431 488*	22	42	89	31	37
431 495*	28	48	95	40	46
431 501*	35	49	100	45	53
431 518*	42	49	121	45	53
431 525*	54	53	133	70	78

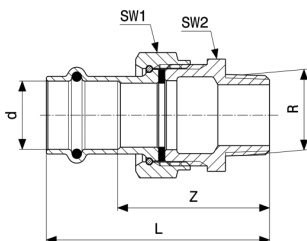
Z = Z-Maß

L = Länge

SW = Schlüsselweite 1

SW = Schlüsselweite 2

\* = Lieferung nur noch aus Lagervorrat



**Sanpress LF-Übergangverschraubung**  
- Rotguss oder Siliziumbronze  
**Modell 2265LF**

Artikel	d	R	Z	L	SW1	SW2
431 631*	15	½	46	68	30	27
431 655*	18	½	49	71	30	27
431 679*	22	½	50	74	37	34
431 686*	22	¾	54	77	37	34
431 709*	28	1	59	83	46	44
431 716*	35	1¼	63	89	53	50
431 723*	42	1½	65	101	60	55
431 730*	54	2	67	107	78	70

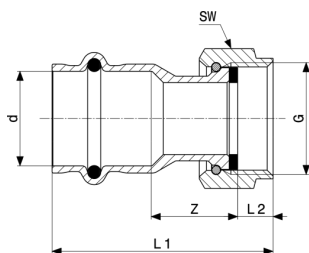
Z = Z-Maß

L = Länge

SW = Schlüsselweite 1

SW = Schlüsselweite 2

\* = Lieferung nur noch aus Lagervorrat



**Sanpress LF-Anschlussverschraubung**  
 - Rotguss oder Siliziumbronze  
**Modell 2263LF**

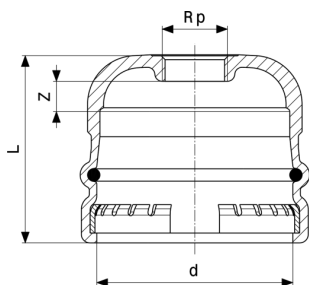
Artikel	d	G	Z	L1	L2	SW
431 839*	15	¾	12	42	8	30
431 853*	18	¾	15	45	8	30
431 860*	18	1	11	41	8	36
431 877*	22	¾	21	52	8	30
431 884*	22	1	16	47	8	37
431 914*	28	1¼	18	52	10	46
479 459*	35	1½	18	54	10	53
431 938*	35	2	14	51	12	64
431 945*	42	1¾	22	69	11	58
431 952*	42	2	20	70	14	66
431 969*	54	2¾	13	53	12	78
431 976*	54	2½	16	56	16	84

Z = Z-Maß

L = Länge

SW = Schlüsselweite

\* = Lieferung nur noch aus Lagervorrat



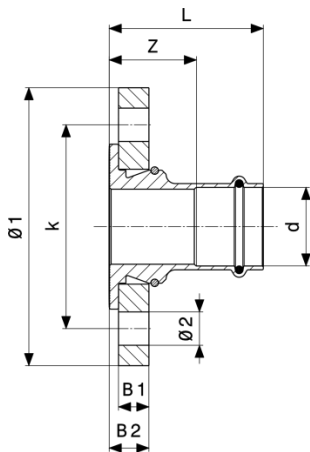
**Sanpress XL LF-Kappe**  
 - Rotguss  
**Modell 2256XLLF**

Artikel	d	Rp	Z	L
432 898*	76,1	¾	12	76
432 904*	88,9	¾	11	77
432 911*	108,0	¾	15	89

Z = Z-Maß

L = Länge

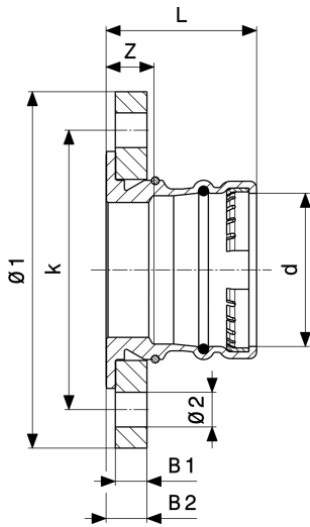
\* = Lieferung nur noch aus Lagervorrat



**Sanpress LF-Flanschübergang**  
 - Rotguss oder Siliziumbronze  
**Modell 2259.5LF**

Artikel	DN	d	Z	L	B1	B2	Ø1	Ø2	k	n
<b>491 079</b>	25	28	42	65	16	21	115	14	85	4
<b>491 086</b>	32	35	45	70	16	21	140	18	100	4
<b>491 093</b>	40	42	47	83	16	21	150	18	110	4
<b>491 109</b>	50	54	50	90	16	21	165	18	125	4

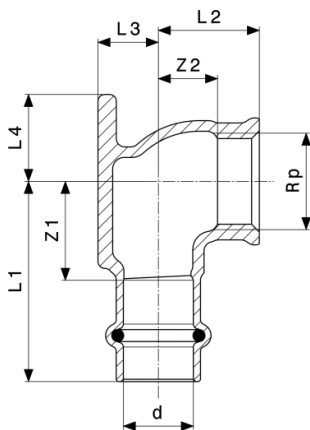
Z = Z-Maß  
 L = Länge  
 B = Breite  
 Ø = Durchmesser  
 k = Lochkreis-Ø  
 n = Anzahl Bohrungen



**Sanpress XL LF-Flanschübergang**  
- Rotguss  
**Modell 2259.5XLLF**

Artikel	DN	d	Z	L	B1	B2	Ø1	Ø2	k	n
<b>491 116</b>	65	76,1	25	78	16	21	185	18	145	8
<b>491 123</b>	80	88,9	27	80	18	23	200	18	160	8
<b>491 130</b>	100	108,0	17	80	18	23	220	18	180	8

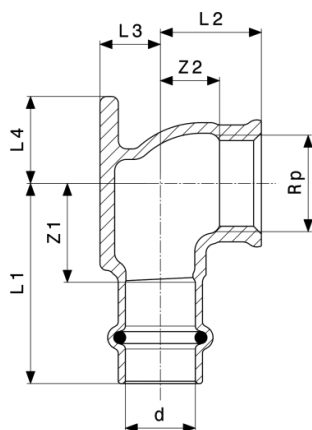
Z = Z-Maß  
L = Länge  
B = Breite  
Ø = Durchmesser  
k = Lochkreis-Ø  
n = Anzahl Bohrungen



**Sanpress LF-Wandscheibe**  
- Rotguss oder Siliziumbronze  
**Modell 2225.5LF**

Artikel	d	Rp	Z1	Z2	L1	L2	L3	L4
<b>432 027</b>	15	½	22	7	44	22	13	19
<b>432 034</b>	18	½	22	7	44	22	14	19
<b>432 058</b>	22	½	26	9	50	24	18	21

Z = Z-Maß  
L = Länge  
\* = Lieferung nur noch aus Lagervorrat



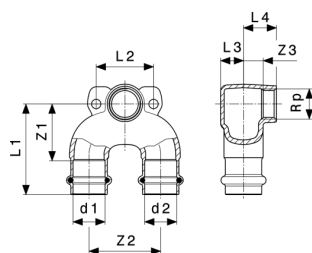
**Sanpress LF-Wandscheibe**  
- Rotguss oder Siliziumbronze  
**Modell 2225.5LF**

Artikel	d	Rp	Z1	Z2	L1	L2	L3	L4
<b>434 601*</b>	22	¾	26	11	50	27	18	21

Z = Z-Maß

L = Länge

\* = Lieferung nur noch aus Lagervorrat



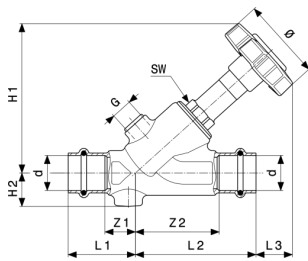
**Sanpress LF-Doppelwandscheibe**  
- Rotguss oder Siliziumbronze  
**Modell 2228.7LF**

Artikel	d1	Rp	d2	Z1	Z2	Z3	L1	L2	L3	L4
<b>717 407*</b>	15	½	15	34	50	14	56	40	13	23
<b>717 414*</b>	18	½	18	34	50	14	56	40	14	23
<b>717 421*</b>	22	½	22	40	50	14	63	40	16	23

Z = Z-Maß

L = Länge

\* = Lieferung nur noch aus Lagervorrat



**Easytop LF-Schrägsitzventil  
Modell 2237LF**

Artikel	DN	d	Z1	Z2	L1	L2	L3	H1	H2	Ø
564 896*	15	15	17	44	39	66	20	81	19	55
564 902*	15	18	17	44	39	66	20	81	19	55
564 926*	25	28	23	66	46	89	30	117	24	70
564 933*	32	35	24	80	50	105	32	135	27	70
564 940*	40	42	29	84	65	120	40	156	31	90
565 152*	50	54	30	105	70	145	40	181	37	90

Artikel	DN	d	G	SW
564 896*	15	15	1	19
564 902*	15	18	1	19
564 926*	25	28	1	27
564 933*	32	35	1	27
564 940*	40	42	1	36
565 152*	50	54	1	41

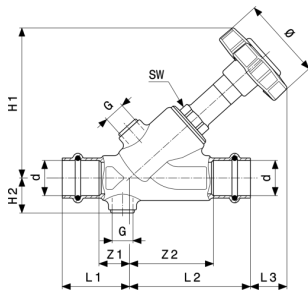
Z = Z-Maß

L = Länge

H = Höhe

SW = Schlüsselweite

\* = Lieferung nur noch aus Lagervorrat



**Easytop LF-KRV-Schrägsitzventil  
Modell 2238LF**

Artikel	DN	d	Z1	Z2	L1	L2	L3	H1	H2	Ø
<b>565 169*</b>	15	15	17	44	39	66	17	80	20	55
<b>565 176*</b>	15	18	17	44	39	66	17	80	20	55
<b>565 183*</b>	20	22	20	54	43	77	19	92	22	55
<b>565 206*</b>	25	28	22	66	46	89	26	111	26	70
<b>565 213*</b>	32	35	25	80	50	105	27	126	28	70
<b>565 237*</b>	50	54	30	105	70	145	34	170	38	90

Artikel	DN	d	G	SW
<b>565 169*</b>	15	15	¼	19
<b>565 176*</b>	15	18	¼	19
<b>565 183*</b>	20	22	¼	19
<b>565 206*</b>	25	28	¼	27
<b>565 213*</b>	32	35	¼	27
<b>565 237*</b>	50	54	¼	41

Z = Z-Maß

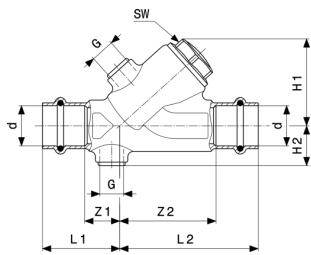
L = Länge

H = Höhe

SW = Schlüsselweite

\* = Lieferung nur noch aus Lagervorrat





**Easytop LF-Rückflussverhinderer  
Modell 2239LF**

Artikel	DN	d	Z1	Z2	L1	L2	H1	H2	SW	G
<b>565 244*</b>	15	15	17	44	39	66	41	20	19	1
<b>565 251*</b>	15	18	17	44	39	66	41	20	19	1
<b>565 282*</b>	32	35	24	80	50	105	69	28	27	1
<b>565 305*</b>	50	54	30	105	70	145	92	38	41	1

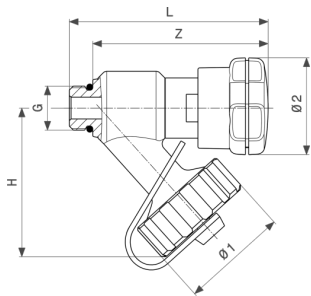
Z = Z-Maß

L = Länge

H = Höhe

SW = Schlüsselweite

\* = Lieferung nur noch aus Lagervorrat



**Easytop LF-Entleerungsventil  
- Rotguss  
Modell 2234LF**

Artikel	G	Z	L	H	Ø1	Ø2
<b>565 312*</b>	¼	52	60	44	32	30

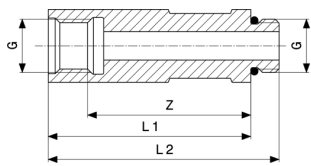
Z = Z-Maß

L = Länge

H = Höhe

Ø = Durchmesser

\* = Lieferung nur noch aus Lagervorrat

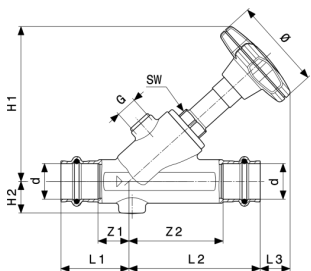


**Easytop LF-Verlängerung**  
- Rotguss  
**Modell 2234.5LF**

Artikel	G	L	Z	L1	L2
<b>565 329</b>	¼	50	40	50	57

Z = Z-Maß

L = Länge



**Easytop LF-Schrägsitzventil**  
**Modell 2237.5LF**

Artikel	DN	d	Z1	Z2	L1	L2	L3	H1	H2	Ø
<b>757 120</b>	15	15	15	46	37	68	19	84	16	60
<b>757 137</b>	15	18	15	46	37	68	19	84	18	60
<b>757 144</b>	20	22	20	60	43	83	17	96	20	60
<b>757 151</b>	25	28	23	66	46	89	31	115	23	73
<b>757 168</b>	32	35	25	80	50	105	32	130	27	73
<b>757 175</b>	40	42	29	84	65	120	41	154	31	98
<b>757 182</b>	50	54	30	105	70	145	43	178	37	98

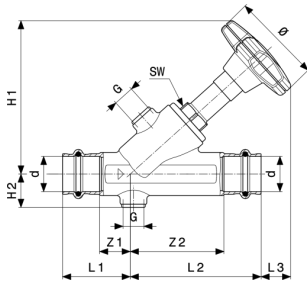
Artikel	DN	d	G	SW
<b>757 120</b>	15	15	¼	19
<b>757 137</b>	15	18	¼	19
<b>757 144</b>	20	22	¼	19
<b>757 151</b>	25	28	¼	27
<b>757 168</b>	32	35	¼	27
<b>757 175</b>	40	42	¼	32
<b>757 182</b>	50	54	¼	32

Z = Z-Maß

L = Länge

H = Höhe

SW = Schlüsselweite

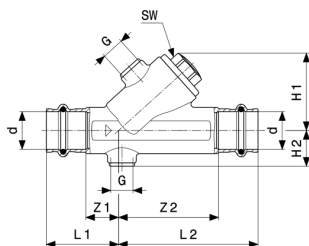


**Easytop LF-KRV-Schrägsitzventil  
Modell 2238.5LF**

Artikel	DN	d	Z1	Z2	L1	L2	L3	H1	H2	Ø
<b>757 458</b>	15	15	15	46	37	68	20	85	17	60
<b>757 465</b>	15	18	15	46	37	68	20	85	19	60
<b>757 472</b>	20	22	20	60	43	83	17	96	21	60
<b>757 489</b>	25	28	23	66	46	89	32	116	24	73
<b>757 496</b>	32	35	25	80	50	105	33	131	28	73
<b>757 502</b>	40	42	29	84	65	120	36	149	37	98
<b>757 519</b>	50	54	30	105	70	145	35	171	38	98

Artikel	DN	d	G	SW
<b>757 458</b>	15	15	¼	19
<b>757 465</b>	15	18	¼	19
<b>757 472</b>	20	22	¼	19
<b>757 489</b>	25	28	¼	27
<b>757 496</b>	32	35	¼	27
<b>757 502</b>	40	42	¼	32
<b>757 519</b>	50	54	¼	32

Z = Z-Maß  
L = Länge  
H = Höhe  
SW = Schlüsselweite



**Easytop LF-Rückflussverhinderer  
Modell 2239.4LF**

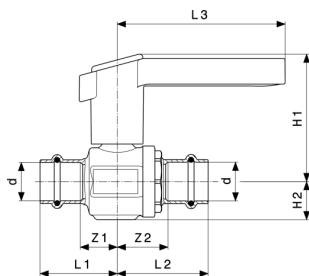
Artikel	DN	d	Z1	Z2	L1	L2	H1	H2	G	SW
<b>757 786</b>	15	15	15	46	37	68	41	17	¼	19
<b>757 793</b>	15	18	15	46	37	68	41	19	¼	19
<b>757 809</b>	20	22	20	60	43	83	46	21	¼	19
<b>757 816</b>	25	28	23	66	46	89	59	24	¼	27
<b>757 823</b>	32	35	25	80	50	105	67	28	¼	27
<b>757 830</b>	40	42	29	84	65	120	78	32	¼	32
<b>757 847</b>	50	54	30	105	70	145	90	38	¼	32

Z = Z-Maß

L = Länge

H = Höhe

SW = Schlüsselweite



**Easytop LF-Kugelhahn  
Modell 2270LF**

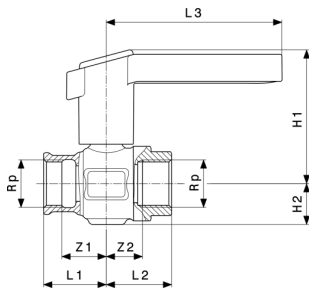
Artikel	DN	d	Z1	Z2	L1	L2	L3	H1	H2
<b>575 328*</b>	20	22	22	29	45	52	98	74	22

Z = Z-Maß

L = Länge

H = Höhe

\* = Lieferung nur noch aus Lagervorrat



**Easytop LF-Kugelhahn  
Modell 2270.2LF**

Artikel	DN	Rp	Z1	Z2	L1	L2	L3	H1	H2	SW
<b>632 540*</b>	15	½	21	16	30	31	98	73	19	27
<b>632 564*</b>	20	¾	25	20	35	37	98	75	23	34
<b>632 595*</b>	40	1½	41	34	54	56	119	125	40	60

Z = Z-Maß

L = Länge

H = Höhe

SW = Schlüsselweite

\* = Lieferung nur noch aus Lagervorrat

# Impressum

**Viega GmbH**

Raiffeisenplatz 1, Top 4a

A-4863 Seewalchen

info@viega.at

(07662) 29880-0

(07662) 29880-30

UST-IdNr. ATU65008001

Gesellschaft mit beschränkter Haftung

Firmenbuch FN 328215 w

Geschäftsführer:

Diplom Ökonom Dirk Gellisch

Bei dem Submittal Package handelt es sich um unverbindliche Informationen, die Ihnen zur Verfügung gestellt werden. Alle Inhalte dieses Submittal Package werden mit großer Sorgfalt zusammengestellt. Dennoch können wir die Aktualität, Richtigkeit und Vollständigkeit der Informationen nicht gewährleisten. Das Submittal Package wird bei einer Bestellung nicht Vertragsbestandteil.