

**Sanfix Fosta**

Submittal Package

DE



# Inhaltsverzeichnis

1	Produktgruppenbeschreibung	3
2	Anwendungsbereiche	5
3	Zulässige Rohre	6
4	Zertifikate	7
5	Z-Maße	8
6	Impressum	50

# Produktgruppenbeschreibung

Pressverbindersystem mit Pressverbindern aus Rotguss und aus Mehrschichtverbundrohren. Mehrschichtverbundrohr, formstabil, sauerstoffdicht, Farbe: weiß. Rohre sind zum Schutz mit Rohrstopfen ausgestattet. Geeignet für Auf- und Unterputz-Installationen von Steigleitungen und Etagen-Installationen.

## Kennzeichnung

Hersteller, Rohrdimension, Charge, grüner Punkt auf Pressende, Systemzulassungen

## Pressverbinder mit SC-Contur

Versehentlich nicht verpresste Verbindungen werden beim Befüllen der Anlage sichtbar undicht. Viega gewährleistet das Erkennen unverpresster Verbindungen in den folgenden Druckbereichen:

min. Wasserdruck: 0,1 MPa / 100 kPa / 1 bar / 14,5 PSI

max. Wasserdruck: 0,65 MPa / 650 kPa / 6,5 bar / 94,3 PSI

min. Luftdruck: 22 hPa / 2,2 kPa / 22 mbar / 0,3 PSI

max. Luftdruck: 0,3 MPa / 300 kPa / 3 bar / 43,5 PSI

## Dichtelemente

EPDM (Ethylen-Propylen-Dien-Kautschuk), schwarz, vormontiert

## Dimensionen

d16–63

## Werkzeuge

Die Funktionssicherheit der Viega Pressverbindersysteme hängt in erster Linie vom einwandfreien Zustand der verwendeten Presswerkzeuge ab. Viega empfiehlt die Verwendung von Viega Presswerkzeugen für das Verpressen von Viega Pressverbindern. Viega Presswerkzeuge müssen durch autorisierte Servicepartner regelmäßig gewartet werden.

## Einsatzbereiche

Trinkwasser

Heizungsanlagen

Regenwasser

Druckluftanlagen

## Hinweis

Das Pressverbindersystem Sanfix Fosta ist für die Erstellung von Trinkwasserinstallationen nach DIN 1988-200 und EN 806-2 unter Beachtung der Werkstoffauswahl nach DIN EN 12502-1 und entsprechend der Bewertungsgrundlage für metallene Werkstoffe im Kontakt mit Trinkwasser des Umweltbundesamtes (UBA) geeignet. Bei einem Einsatz für andere Einsatzbereiche und bei Zweifel über die richtige Werkstoffauswahl wenden Sie sich bitte an Viega. Detaillierte Informationen zu Anwendungen, Einschränkungen und nationalen Normen und Richtlinien finden Sie in den Produktinformationen, entweder gedruckt oder auf der Viega Website.

## Betriebsbedingungen Trinkwasserinstallationen

Betriebstemperatur max. 70 °C / 158 °F

Betriebsdruck max. 1,0 MPa / 10 bar / 145 PSI

## Betriebsbedingungen Heizungs-Installationen

Betriebstemperatur max. 80 °C / 176 °F

Betriebsdruck max. 1,0 MPa / 10 bar / 145 PSI

Misch-Installationen sind unabhängig von der Fließrichtung zulässig.

**Werkstoffe Verbinder**

Rotguss: CC499K

**Viptool Software-Lösungen**

Software-Lösungen für Servicemanagement und Detailplanung der Viega Rohrleitungs-, Vorwand-, Spül- und Entwässerungstechnik.

Zur einfachen und schnellen Lösung konkreter Planungsaufgaben nutzen Sie die weiteren kostenlosen Web-Applikationen auf der Viega Website.

**Druckgefälle-Rechner**

Web-Applikation zur einfachen und schnellen Bestimmung der Rohrleitungsdimension für Trinkwasser-, Heizungs- und Gasleitungen mit zugehöriger Druckverlusttabelle über das Gesamtsystem.

**Brandschutz-Konfigurator**

Web-Applikation als digitale Ergänzung zur gedruckten „Anwendungstechnik für den baulichen Brandschutz“. Fachgerechte Schachtbelegung mit bis zu zehn Durchführungen als Planungshilfe für den sicheren Nullabstand finden Sie auf der Viega Website.

**Änderungen und Irrtümer vorbehalten!**

Die aktuellen Z- und Einbaumaße sowie weitere technische Angaben sind der Viega Website zu entnehmen und vor dem Kauf, bei Planung, Bauausführung und Nutzung zu prüfen. Unsere Produkte werden kontinuierlich optimiert.

# Anwendungsbereiche







**Systemname:** Sanfix P

Anwendungsbereiche	Eigenschaften	Werte
<b>Trinkwasser</b>	max. Betriebsdruck	1 MPa / 10 bar / 145 psi
	max. Betriebstemperatur	70 °C / 158 °F
<b>Heizungsanlagen</b> gemäß VDI 2025	max. Betriebsdruck	1 MPa / 10 bar / 145 psi
	max. Betriebstemperatur	80 °C / 176 °F
<b>Frostschutzmittel</b> <b>Kühlsolen</b> <b>Konzentration 50 %</b>  Antifrogen N / Clariant Antifrogen L / Clariant Antifrogen Sol (Solaranlagen) / Clariant Ethylenglykol (Ethan-1,2-diol) Propylenglykol (1,2-Propanediol)	max. Betriebsdruck	1 MPa / 10 bar / 145 psi
	min. Betriebstemperatur	-15 °C / 5 °F
	max. Betriebstemperatur	70 °C / 158 °F

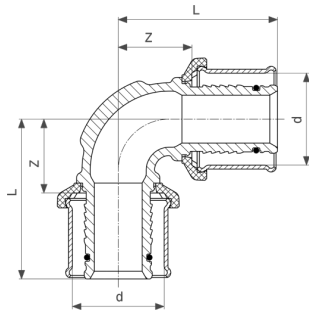
# Zulässige Rohre

Rohrwerkstoff	Modell	Artikel	Außen-Ø	Wandstärke
PE-Xc	2103	406 424	16	2,2
PE-Xc		406 431	20	2,8
PE-Xc		566 166	25	2,7
PE-Xc		566 173	32	3,2
PE-Xc		566 180	40	3,5
PE-Xc		566 197	50	4,0
PE-Xc		566 203	63	4,5
PE-Xc	2102	406 400	16	2,2
PE-Xc		406 417	20	2,8
PE-Xc		714 611	25	2,7
PE-Xc	2102.1	406 400	16	2,2
PE-Xc	2102.2	406 417	20	2,8
PE-Xc	2102.3	714 611	25	2,7
PE-Xc	2101	428 914	16	2,2
PE-Xc		428 921	20	2,8
PE-Xc	2102.6	555 924	16	2,2
PE-Xc		555 931	20	2,8
PE-Xc	2102.5	446 352	16	2,2
PE-Xc		446 369	20	2,8
PE-Xc		625 092	25	2,7
PE-Xc	2104	569 099	16	2,2
PE-Xc		569 105	20	2,8
PE-Xc	2152.56	652 401	16	2,2
PE-Xc		652 463	20	2,8
PE-Xc	2004	776 022	21	
PE-Xc		105 761	25	
PE-Xc		110 604	28	
PE-Xc		103 460	34	
PE-Xc		110 499	42	

# Zertifikate

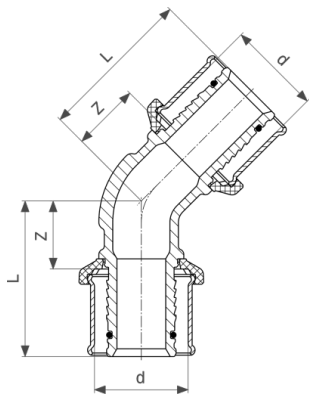
	<p><b>DVGW Baumusterprüfzertifikat</b> Sanfix-P (d 16 - 63)</p>
	<p><b>DNV GL Type Approval Certificate</b> Sanfix P</p>
	<p><b>VdS Zertifikat</b> Sanfix-P (d 25 - 63)</p>
	<p><b>Lloyd's Register Type Approval Certificate</b> Sanfix-P Multilayer Pipe System</p>
	<p><b>ICIM Hygiene certificate</b> Profipress, Profipress XL, Sanpress Inox, Sanpress Inox XL, Sanpress, Sanpress XL, Sanfix Fosta, Raxofix, Smartpress, gunmetal threaded fittings, soldered fittings</p>
	<p><b>RINA Type Approval Certificate</b> Sanfix-P Pipes and Fittings</p>

## Z-Maße



**Sanfix P-Bogen 90°**  
- Rotguss  
**Modell 2116**

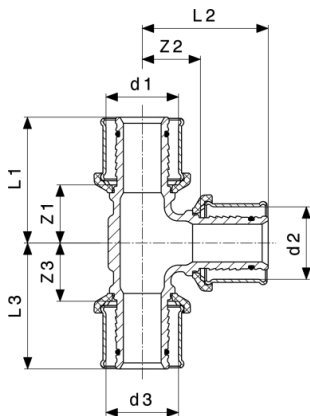
Artikel	d	Z	L
<b>302 825</b>	16	17	36
<b>302 832</b>	20	19	40
<b>566 210</b>	25	21	45
<b>566 227</b>	32	24	52
<b>566 234</b>	40	36	65
<b>566 241</b>	50	41	76
<b>566 258</b>	63	48	89



**Sanfix P-Bogen 45°**  
- Rotguss  
**Modell 2126**

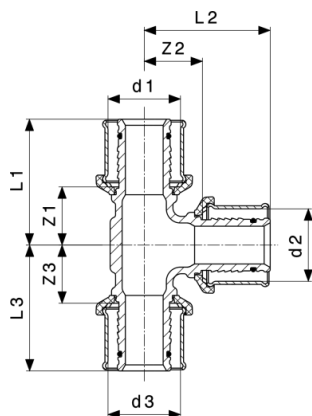
Artikel	d	Z	L
<b>575 052</b>	25	19	43
<b>575 069</b>	32	21	48
<b>575 076</b>	40	30	58
<b>575 083</b>	50	33	66
<b>575 090</b>	63	34	75





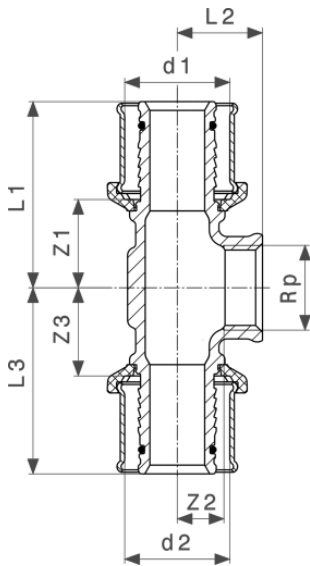
**Sanfix P-T-Stück**  
- Rotguss  
**Modell 2118**

Artikel	d1	d2	d3	Z1	Z2	Z3	L1	L2	L3
303 518	16	16	16	16	16	16	36	36	36
303 501	16	20	16	20	19	20	40	41	40
303 488	20	16	16	19	19	20	41	39	40
303 471	20	16	20	17	19	17	39	39	39
303 464	20	20	16	19	19	20	41	39	42
303 495	20	20	20	19	19	19	41	41	41
566 715	25	16	16	21	20	20	45	40	40
566 722	25	16	20	21	20	20	45	40	42
566 739	25	16	25	21	21	21	45	40	45
566 746	25	20	20	21	21	21	45	42	42
566 753	25	20	25	21	20	21	45	42	45
566 760	25	25	16	21	21	20	45	45	40
566 586	25	25	25	21	21	21	45	45	45
566 777	32	16	25	20	23	20	48	42	44
566 784	32	16	32	20	23	20	48	42	48
566 791	32	20	20	20	23	22	48	44	43
566 807	32	20	32	20	22	20	48	43	48
566 814	32	25	25	24	24	24	52	48	48
566 821	32	25	32	24	24	24	52	48	52
566 593	32	32	32	24	24	24	52	52	52
566 838	40	20	40	25	27	25	55	48	55
566 845	40	25	32	25	27	25	55	51	53
566 852	40	25	40	25	27	25	55	51	55
566 869	40	32	32	28	28	28	58	56	56
566 876	40	32	40	28	28	28	58	56	58
566 609	40	40	40	32	32	32	62	62	62



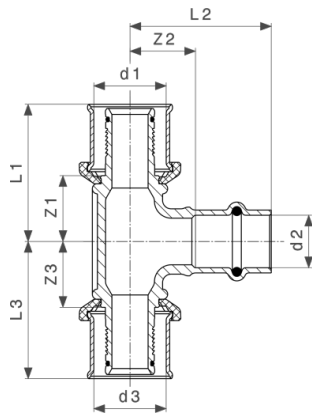
**Sanfix P-T-Stück**  
- Rotguss  
**Modell 2118**

Artikel	d1	d2	d3	Z1	Z2	Z3	L1	L2	L3
<b>566 883</b>	50	25	50	30	32	30	65	56	65
<b>566 890</b>	50	32	50	30	32	30	65	60	65
<b>602 529</b>	50	40	50	35	35	35	70	65	70
<b>566 616</b>	50	50	50	40	40	40	75	75	75
<b>566 920</b>	63	25	63	32	40	32	74	64	74
<b>566 906</b>	63	32	63	32	40	32	74	68	74
<b>566 913</b>	63	40	63	36	43	35	77	73	77
<b>602 536</b>	63	50	63	41	45	41	83	80	83
<b>566 623</b>	63	63	63	45	45	45	87	87	87



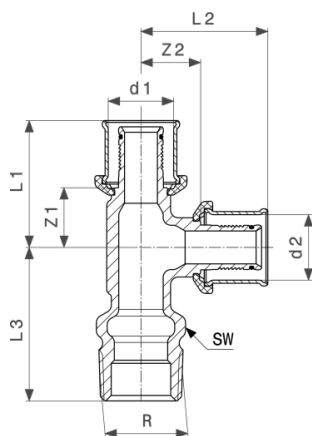
**Sanfix P-T-Stück**  
- Rotguss  
**Modell 2117**

Artikel	d1	Rp	d2	Z1	Z2	Z3	L1	L2	L3
<b>458 379</b>	16	½	16	23	8	23	43	23	43
<b>458 386</b>	20	½	20	25	9	25	46	24	46
<b>599 102</b>	25	½	25	22	6	22	46	21	46
<b>566 548</b>	25	¾	25	26	8	26	50	24	50
<b>631 697</b>	32	½	32	24	9	24	52	24	52
<b>566 555</b>	32	¾	32	36	8	36	54	24	54
<b>599 096</b>	32	1	32	27	10	27	55	29	55
<b>566 562</b>	40	¾	40	31	14	31	60	30	60
<b>599 126</b>	40	1	40	30	13	30	60	32	60
<b>566 579</b>	50	¾	50	35	19	35	70	35	70
<b>599 119</b>	50	1	50	30	17	30	65	36	65
<b>599 133</b>	63	1	63	31	22	31	73	41	73



**Sanfix P-T-Stück**  
- Rotguss  
**Modell 2118.3**

Artikel	d1	d2	d3	Z1	Z2	Z3	L1	L2	L3
<b>440 206</b>	16	15	16	20	19	20	40	41	40
<b>440 213</b>	20	15	20	19	19	19	40	41	40

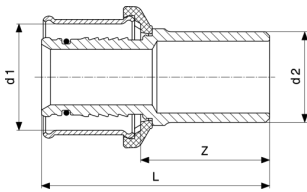


**Sanfix P-T-Stück**  
- Rotguss  
**Modell 2126.4**

Artikel	R	d1	d2	Z1	Z2	L1	L2	L3	SW
<b>303 280</b>	½	16	16	17	17	36	36	45	21
<b>303 297</b>	¾	16	16	20	20	40	40	49	27
<b>303 273*</b>	¾	20	20	19	19	40	40	49	27

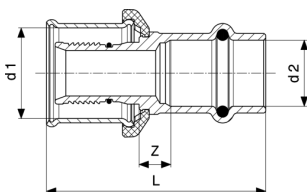
SW = Schlüsselweite

\* = Lieferung nur noch aus Lagervorrat



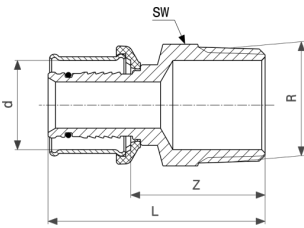
**Sanfix P-Einsteckstück**  
- Rotguss  
**Modell 2113**

Artikel	d1	d2	Z	L
<b>303 822</b>	16	15	33	52
<b>303 815</b>	16	18	31	51
<b>331 528</b>	20	18	30	52
<b>304 744</b>	20	22	32	54
<b>566 678</b>	25	22	33	57
<b>566 685</b>	32	28	36	64
<b>566 692</b>	40	35	40	69
<b>566 708</b>	50	42	51	86



**Sanfix P-Übergangsstück**  
- Rotguss  
**Modell 2213P**

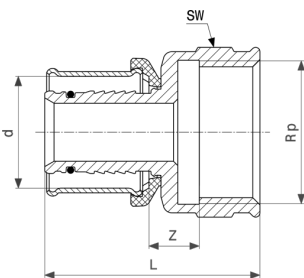
Artikel	d1	d2	L	Z
<b>317 423</b>	16	15	48	6
<b>317 447</b>	16	18	51	9
<b>317 430</b>	20	15	51	7
<b>317 454</b>	20	18	52	8
<b>317 508</b>	20	22	54	9
<b>605 490</b>	25	22	56	8
<b>605 506</b>	32	28	61	9
<b>605 520</b>	40	35	65	9



**Sanfix P-Übergangsstück**  
- Rotguss  
**Modell 2111**

Artikel	d	R	Z	L	SW
304 768	16	½	29	48	22
304 782	16	¾	32	51	27
304 805	20	½	29	49	22
304 836	20	¾	30	51	27
566 326	25	¾	36	60	27
566 319	25	1	39	64	34
566 333	32	1	40	68	34
566 340	32	1¼	43	71	43
566 357	40	1¼	41	71	43
566 364	50	1¼	43	79	47
594 992	50	1½	43	79	50
566 371	63	2	49	91	68

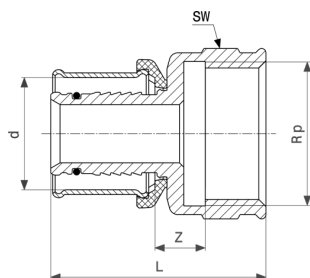
SW = Schlüsselweite



**Sanfix P-Übergangsstück**  
- Rotguss  
**Modell 2112**

Artikel	d	Rp	Z	L	SW
304 867	16	½	6	40	25
304 829	16	¾	7	42	31
304 850	20	½	7	41	25
304 843	20	¾	7	43	31
566 432	25	¾	6	47	31
566 449	25	1	6	50	38
566 456	32	1	6	54	38

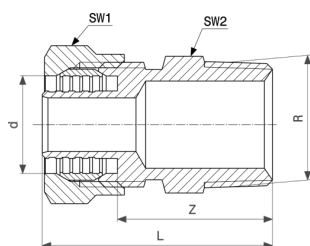
SW = Schlüsselweite



**Sanfix P-Übergangsstück**  
- Rotguss  
**Modell 2112**

Artikel	d	Rp	Z	L	SW
<b>566 463</b>	40	1¼	7	59	47
<b>602 505</b>	50	1½	8	66	53
<b>602 512</b>	63	2	9	77	70

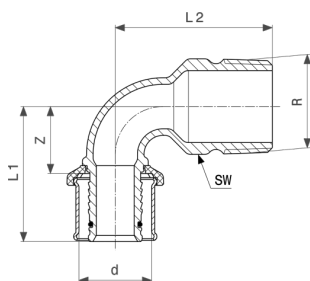
SW = Schlüsselweite



**Sanfix-Übergangverschraubung**  
- Rotguss  
**Modell 2011**

Artikel	d	R	Z	L	SW1	SW2
<b>100 902</b>	16	½	31	47	26	21
<b>102 289</b>	20	¾	33	49	30	27

SW = Schlüsselweite

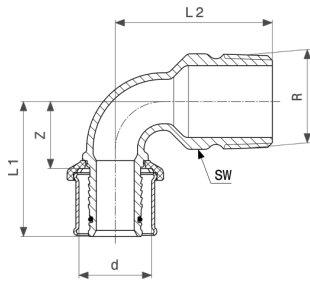


**Sanfix P-Übergangsbogen 90°**  
- Rotguss  
**Modell 2114**

Artikel	d	R	Z	L1	L2	SW
<b>302 900</b>	16	½	17	36	45	21
<b>444 532</b>	16	¾	17	36	45	19
<b>302 894</b>	20	½	19	40	36	19

SW = Schlüsselweite

\* = Lieferung nur noch aus Lagervorrat

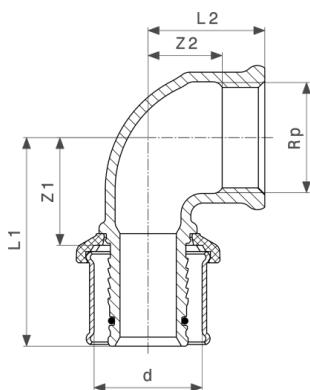


**Sanfix P-Übergangsbogen 90°**  
- Rotguss  
**Modell 2114**

Artikel	d	R	Z	L1	L2	SW
<b>302 887</b>	20	¾	19	40	36	19
<b>566 265</b>	25	¾	21	45	49	27
<b>566 272</b>	25	1	24	48	56	32
<b>566 289</b>	32	1	24	52	58	32
<b>566 296</b>	40	1¼	36	65	72	41
<b>566 302*</b>	50	1¼	41	76	75	41
<b>602 482*</b>	50	1½	41	76	77	48
<b>602 499*</b>	63	2	47	89	90	59

SW = Schlüsselweite

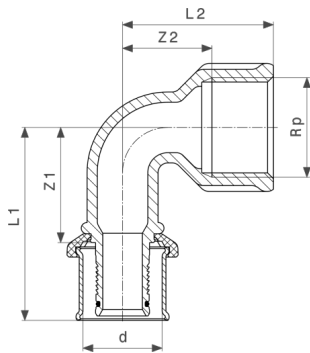
\* = Lieferung nur noch aus Lagervorrat



**Sanfix P-Übergangsbogen 90°**  
- Rotguss  
**Modell 2114.1**

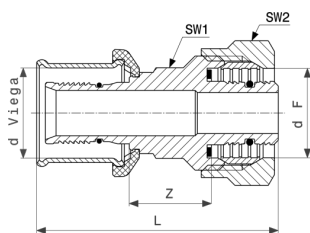
Artikel	d	Rp	Z1	Z2	L1	L2
<b>303 785</b>	16	½	33	28	52	43
<b>303 792</b>	20	½	33	26	54	41
<b>595 814</b>	25	¾	26	12	50	28
<b>595 821</b>	32	1	32	13	60	32





**Sanfix P-Übergangsbogen 90°**  
- Rotguss  
**Modell 2114.11**

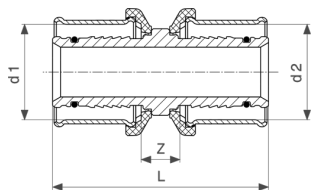
Artikel	d	Rp	Z1	Z2	L1	L2
<b>303 808</b>	16	½	33	14	52	29
<b>313 746</b>	20	½	33	12	54	27
<b>316 754</b>	20	¾	31	24	51	40



**Sanfix P-Übergangsstück**  
- Rotguss  
**Modell 2113.5**

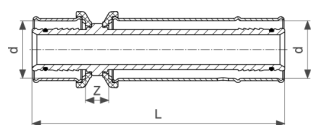
Artikel	d Viega	d F	Z	L	SW1	SW2
<b>603 700</b>	16	14	19	54	16	24
<b>603 717</b>	16	16	19	54	16	26
<b>615 970</b>	16	16	20	54	16	26
<b>603 724</b>	16	17	19	54	17	26
<b>603 731</b>	20	18	19	56	19	30
<b>612 856</b>	20	20	19	56	19	30
<b>603 755</b>	20	20	19	56	19	30
<b>603 748</b>	20	20	20	56	19	30

d F = d Fremdrohr  
SW = Schlüsselweite



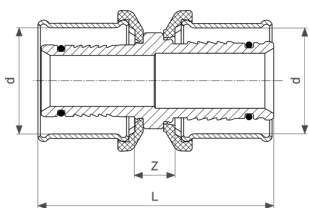
**Sanfix P-Kupplung**  
- Rotguss  
**Modell 2115**

Artikel	d1	d2	Z	L
<b>303 747</b>	16	16	9	48
<b>356 446</b>	20	16	9	50
<b>303 754</b>	20	20	8	52
<b>566 487</b>	25	16	10	54
<b>566 470</b>	25	20	10	56
<b>566 388</b>	25	25	11	59
<b>566 494</b>	32	20	10	60
<b>566 500</b>	32	25	11	63
<b>566 395</b>	32	32	11	67
<b>566 517</b>	40	32	11	69
<b>566 401</b>	40	40	11	71
<b>566 524</b>	50	40	11	77
<b>566 418</b>	50	50	11	82
<b>566 531</b>	63	50	11	89
<b>566 425</b>	63	63	11	95



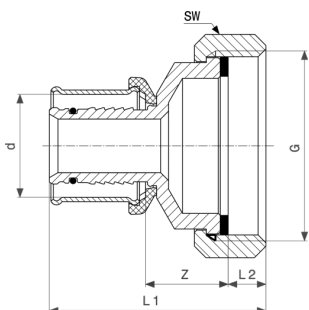
**Sanfix P-Reparaturkupplung**  
- Rotguss  
**Modell 2115.3**

Artikel	d	Z	L
<b>611 873</b>	25	11	115
<b>611 880</b>	32	11	133
<b>611 897</b>	40	11	140
<b>611 903</b>	50	11	163
<b>611 910</b>	63	11	188



**Sanfix P-Übergangskupplung**  
- Rotguss  
**Modell 2115.9**

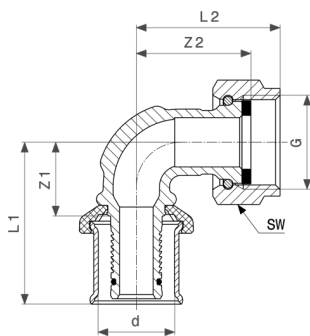
Artikel	d	Z	L
<b>586 737</b>	25	10	58
<b>586 720</b>	32	10	66



**Sanfix P-Anschlussverschraubung**  
- Rotguss  
**Modell 2163**

Artikel	d	G	Z	L1	L2	SW
<b>446 451</b>	16	½	13	38	5	23
<b>435 240</b>	16	¾	13	42	9	30
<b>446 468</b>	20	½	20	47	7	24
<b>435 455</b>	20	¾	13	43	9	30
<b>566 630</b>	25	1	13	46	9	36
<b>605 544</b>	25	1¼	14	51	12	50
<b>602 543</b>	25	1½	21	55	10	52
<b>631 673</b>	32	1	21	57	8	37
<b>566 647</b>	32	1¼	14	55	12	50
<b>603 557</b>	32	1½	20	58	10	52
<b>566 654</b>	40	1¼	26	66	10	46
<b>595 791</b>	40	1½	16	56	10	52
<b>566 661</b>	50	1¼	17	62	10	59
<b>603 564</b>	50	2¾	20	66	11	75
<b>595 807</b>	63	2¾	18	70	10	75

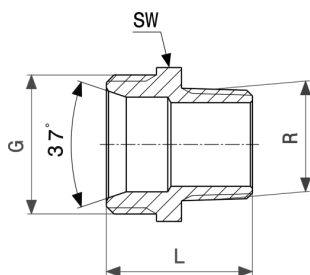
SW = Schlüsselweite



**Sanfix P-Anschlussverschraubung 90°**  
 - Rotguss  
**Modell 2155**

Artikel	d	G	Z1	Z2	L1	L2	SW
<b>457 969</b>	16	½	17	26	36	32	24
<b>457 976</b>	16	¾	17	35	36	44	30

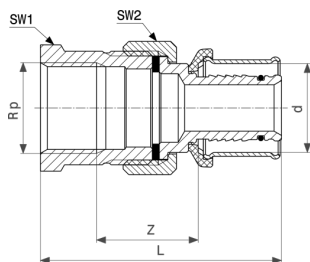
SW = Schlüsselweite



**Übergangsnippel**  
 - Rotguss oder Siliziumbronze  
**Modell 3246**

Artikel	R	G	L	SW
<b>449 339</b>	½	½	30	22
<b>441 524</b>	½	¾	21	27
<b>449 346</b>	¾	¾	33	28

SW = Schlüsselweite

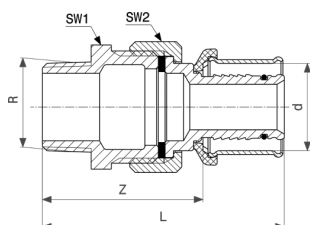


**Sanfix P-Übergangverschraubung**  
- Rotguss  
**Modell 2162**

Artikel	d	Rp	Z	L	SW1	SW2
634 773*	20	½	27	63	27	30
634 780*	20	¾	32	66	31	30
634 797*	25	¾	30	70	34	36
634 803*	32	1	29	77	44	50
634 810*	32	1¼	37	87	51	52
634 827*	40	1¼	34	85	50	52
634 834*	50	1½	33	90	56	59
634 841*	50	2	33	86	66	75
635 053*	63	2	31	90	66	75

SW = Schlüsselweite

\* = Lieferung nur noch aus Lagervorrat

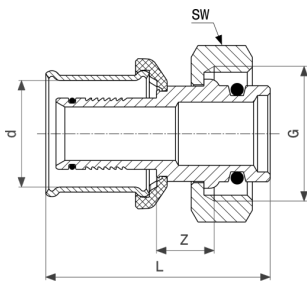


**Sanfix P-Übergangverschraubung**  
- Rotguss  
**Modell 2165**

Artikel	d	R	Z	L	SW1	SW2
631 659*	16	½	44	64	27	30
631 666*	20	½	44	66	27	30
631 468*	20	¾	46	67	27	30
631 475*	25	¾	48	72	34	36
631 482*	32	1	51	79	44	50
631 499*	32	1¼	65	93	50	52
631 505*	40	1¼	61	91	50	52

SW = Schlüsselweite

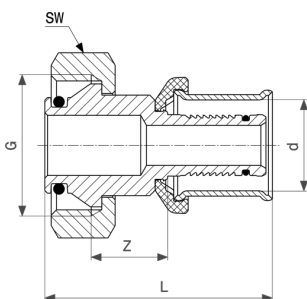
\* = Lieferung nur noch aus Lagervorrat



**Sanfix P-Anschlussverschraubung**  
- Rotguss  
**Modell 2119**

Artikel	d	Z	L	SW	G
<b>304 959</b>	16	11	42	30	¾
<b>304 942</b>	20	11	44	30	¾

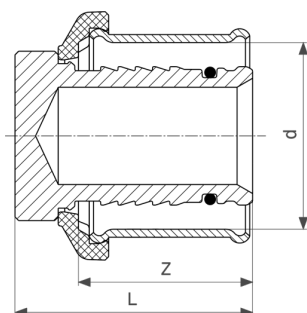
SW = Schlüsselweite



**Sanfix P-Anschlussverschraubung**  
- Rotguss  
**Modell 2181**

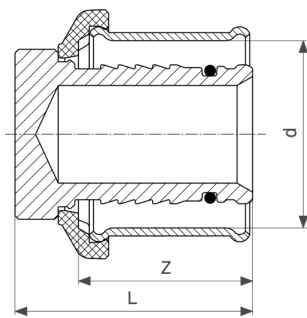
Artikel	d	G	Z	L	SW
<b>478 063</b>	16	¾	14	43	30

SW = Schlüsselweite



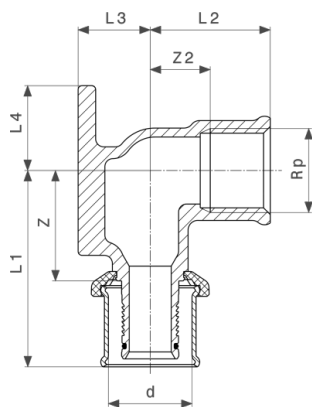
**Sanfix P-Stopfen**  
- Rotguss  
**Modell 2156**

Artikel	d	Z	L
<b>488 116</b>	16	20	26
<b>488 970</b>	20	21	27
<b>653 613</b>	25	24	33
<b>638 443</b>	32	28	38



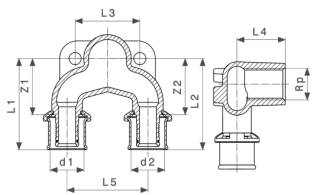
**Sanfix P-Stopfen**  
- Rotguss  
**Modell 2156**

Artikel	d	Z	L
<b>638 658</b>	40	30	42
<b>638 665</b>	50	35	49
<b>653 606</b>	63	42	58



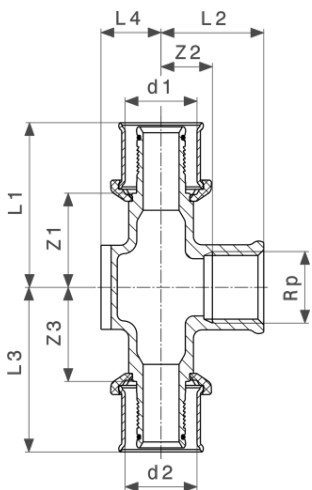
**Sanfix P-Wandscheibe**  
- Rotguss  
**Modell 2125.5**

Artikel	d	Rp	Z1	Z2	L1	L2	L3	L4
<b>303 181</b>	16	½	22	21	42	30	16	19
<b>303 198</b>	20	½	28	15	49	30	18	21
<b>303 204</b>	20	¾	31	14	51	30	17	21



**Sanfix P-Doppelwandscheibe**  
- Rotguss  
**Modell 2125.7**

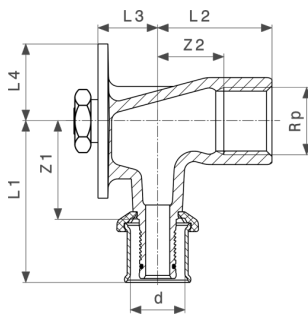
Artikel	d1	Rp	d2	Z1	Z2	L1	L2	L3	L4	L5
<b>303 037</b>	16	½	16	36	36	55	55	40	32	50
<b>590 208</b>	20	½	16	35	36	56	55	40	32	50
<b>303 044</b>	20	½	20	35	35	56	50	40	32	56



**Sanfix P-Wandscheiben-T-Stück**  
- Rotguss  
**Modell 2125.8**

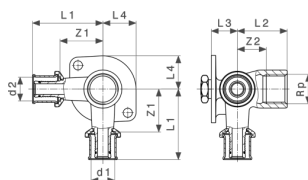
Artikel	d1	Rp	d2	Z1	Z2	Z3	L1	L2	L3	L4
<b>303 099</b>	16	½	16	28	15	28	47	30	47	18
<b>303 105</b>	20	½	20	28	15	28	48	30	48	18





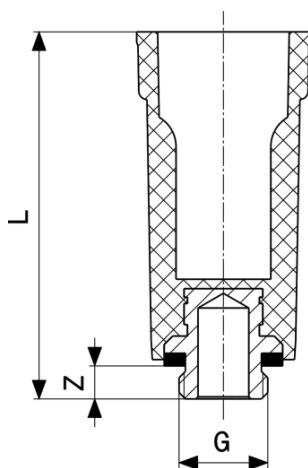
**Sanfix P-Wandscheibe**  
- Rotguss  
**Modell 2125.3**

Artikel	d	Rp	Z1	Z2	L1	L2	L3	L4
<b>303 679</b>	16	½	31	21	50	36	19	24



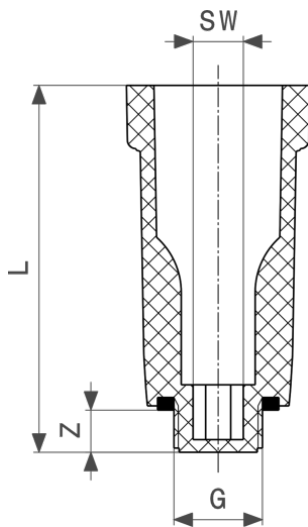
**Sanfix P-Doppelwandscheibe**  
- Rotguss  
**Modell 2125.4**

Artikel	d1	Rp	d2	Z1	Z2	L1	L2	L3	L4
<b>303 648</b>	16	½	16	31	21	50	36	19	24



**Abdruckstopfen**  
- Kunststoff  
**Modell 1516.113**

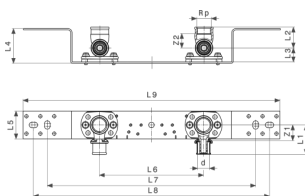
Artikel	G	Z	L
<b>116 644</b>	¾	7	85
<b>100 766</b>	½	11	92
<b>107 666</b>	¾	9	87



**Abdruckstopfen**  
- Kunststoff  
**Modell 1516**

Artikel	G	Z	L	SW
<b>107 796</b>	3/8	10	87	8
<b>100 124</b>	1/2	10	87	10
<b>102 746</b>	3/4	13	90	14

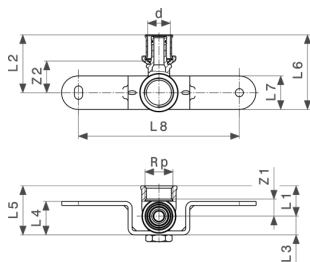
SW = Schlüsselweite



**Sanfix P-Montageeinheit**  
- Stahl verzinkt  
**Modell 2021.71**

Artikel	d	Rp	Z1	Z2	L1	L2	L3	L4	L5	L6
<b>651 367</b>	16	1/2	22	15	42	30	20	50	40	150

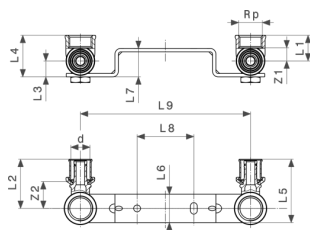
Artikel	d	Rp	L7	L8	L9
<b>651 367</b>	16	1/2	300	340	370



**Sanfix P-Montageeinheit  
Modell 2123**

Artikel	d	Rp	Z1	Z2	L1	L2	L3	L4	L5	L6
310 561	16	½	8	24	23	43	14	25	37	56

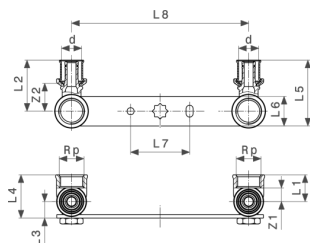
Artikel	d	Rp	L7	L8
310 561	16	½	25	120



**Sanfix P-Montageeinheit  
Modell 2124**

Artikel	d	Rp	Stichmaß	Z1	Z2	L1	L2	L3	L4	L5
310 578	16	½	150	8	24	23	43	14	37	56

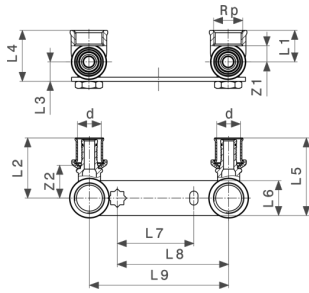
Artikel	d	Rp	Stichmaß	L6	L7	L8	L9
310 578	16	½	150	25	25	50	150



**Sanfix P-Montageeinheit  
Modell 2124.05**

Artikel	d	Rp	Stichmaß	Z1	Z2	L1	L2	L3	L4	L5
331 542	16	½	150	13	24	23	43	14	37	56

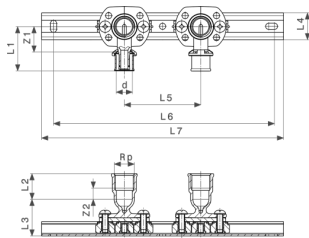
Artikel	d	Rp	Stichmaß	L6	L7	L8
331 542	16	½	150	25	50	150



**Sanfix P-Montageeinheit  
Modell 2124.2**

Artikel	d	Rp	Stichmaß	Z1	Z2	L1	L2	L3	L4	L5
<b>310 622</b>	16	½	100	8	24	23	43	14	37	56

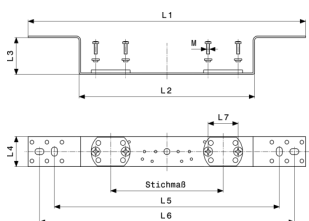
Artikel	d	Rp	Stichmaß	L6	L7	L8	L9
<b>310 622</b>	16	½	100	25	55	100	100



**Montageeinheit  
Modell 2141**

Artikel	d	Rp	Z1	Z2	L1	L2	L3	L4	L5	L6
<b>581 657</b>	16	½	26	12	46	27	38	28	80	230

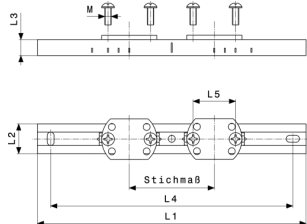
Artikel	d	Rp	L7
<b>581 657</b>	16	½	253



**Halterung  
- Stahl verzinkt  
Modell 2021.7**

Artikel	Stichmaß	L1	L2	L3	L4	L5	L6	L7	M
<b>651 350</b>	70/100/150	370	234	48	40	300	340	40	4

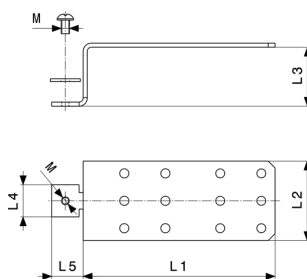
M = Gewindeart



**Halterung**  
- Stahl verzinkt  
**Modell 2141.3**

Artikel	Stichmaß	L1	L2	L3	L4	L5	M
<b>581 701</b>	80-150	253	28	15	228	40	6

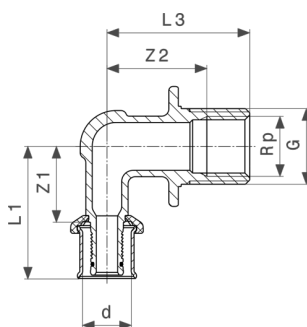
M = Gewindeart



**Halterung**  
- Stahl verzinkt  
**Modell 2141.4**

Artikel	L1	L2	L3	L4	L5	M
<b>586 706</b>	140	58	43	24	23	6

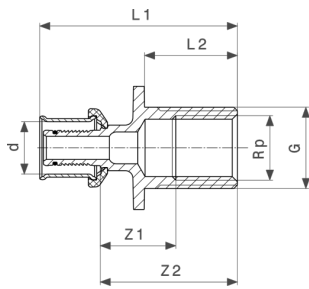
M = Gewindeart



**Sanfix P-Wanddurchführung**  
- Rotguss  
**Modell 2132.11**

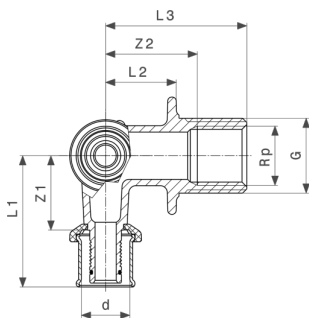
Artikel	d	Rp	G	L	Z1	Z2	L1	L2	L3
<b>310 745<sup>1)</sup></b>	16	½	¾	18	27	28	46	25	43
<b>310 738</b>	16	½	¾	25	27	35	46	25	50
<b>310 721</b>	16	½	¾	35	27	35	46	25	60
<b>310 714</b>	16	½	¾	55	27	50	46	25	80

<sup>1)</sup> für Anschluss im UP-Spülkasten



**Sanfix P-Wanddurchführung**  
- Rotguss  
**Modell 2132.31**

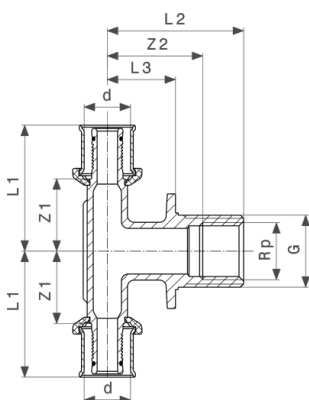
Artikel	d	Rp	G	Z1	Z2	L1	L2
<b>310 752</b>	16	½	¾	25	45	64	30



**Sanfix P-Doppelwanddurchführung**  
- Rotguss  
**Modell 2132.41**

Artikel	d	Rp	G	L	Z1	Z2	L1	L2	L3
<b>310 783*</b>	16	½	¾	18	26	27	46	25	43
<b>310 769</b>	16	½	¾	35	26	31	46	25	60

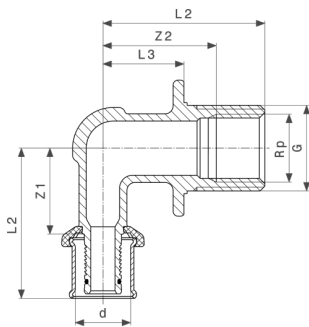
\* = Lieferung nur noch aus Lagervorrat



**Sanfix P-Doppelwanddurchführung**  
- Rotguss  
**Modell 2132.81**

Artikel	d	Rp	G	L	Z1	Z2	L1	L2	L3
<b>310 806*</b>	16	½	¾	25	27	35	46	50	25
<b>310 790*</b>	16	½	¾	35	27	35	46	60	25

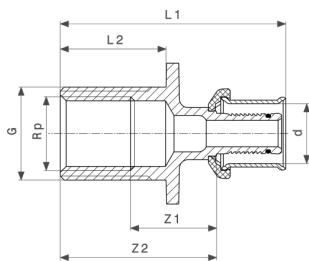
\* = Lieferung nur noch aus Lagervorrat



**Sanfix P-Wanddurchführung**  
- Rotguss  
**Modell 2132.1**

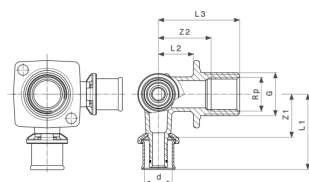
Artikel	d	Rp	G	L	Z1	Z2	L1	L2	L3
<b>303 921<sup>1)</sup></b>	16	½	¾	18	27	28	46	43	25
<b>303 914</b>	16	½	¾	25	27	35	46	50	25
<b>303 938</b>	16	½	¾	35	27	35	46	60	25
<b>461 676</b>	16	½	¾	45	27	40	46	70	25
<b>303 945</b>	16	½	¾	55	27	50	46	80	25
<b>303 952</b>	16	½	¾	65	27	60	46	90	25

<sup>1)</sup> für Anschluss im UP-Spülkasten



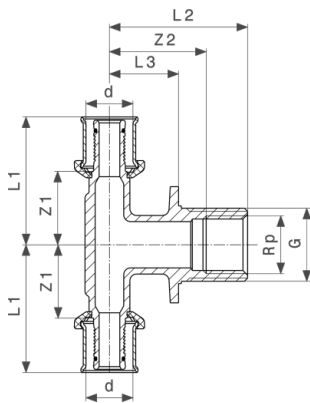
**Sanfix P-Wanddurchführung**  
- Rotguss  
**Modell 2132.3**

Artikel	d	Rp	G	L	Z1	Z2	L1	L2
<b>304 065</b>	16	½	¾	30	25	45	64	30



**Sanfix P-Doppelwanddurchführung**  
- Rotguss  
**Modell 2132.4**

Artikel	d	Rp	G	L	Z1	Z2	L1	L2	L3
<b>304 096</b>	16	½	¾	18	27	27	46	25	43
<b>304 102</b>	16	½	¾	25	27	33	46	25	50
<b>304 119</b>	16	½	¾	35	27	31	46	25	60

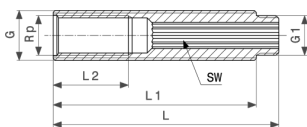


**Sanfix P-Doppelwanddurchführung**  
- Rotguss  
**Modell 2132.8**

Artikel	d	Rp	G	L	Z1	Z2	L1	L2	L3
<b>303 389<sup>1</sup></b>	16	½	¾	18	27	28	46	43	25
<b>303 372<sup>*</sup></b>	16	½	¾	25	27	35	46	50	25
<b>303 396<sup>*</sup></b>	16	½	¾	35	27	35	46	60	25

1) für Anschluss im UP-Spülkasten

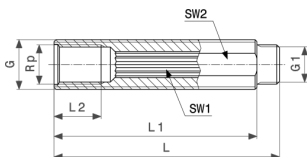
\* = Lieferung nur noch aus Lagervorrat



**Wanddurchführung**  
- Rotguss  
**Modell 2132.9**

Artikel	Rp	G	L	L1	L2	SW	G1
<b>470 913</b>	½	¾	120	108	40	12	½

SW = Schlüsselweite

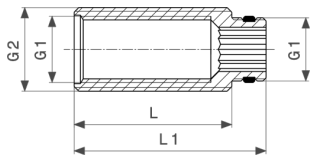


**Wanddurchführung**  
- Rotguss  
**Modell 2132.91**

Artikel	Rp	G	L	L1	L2	SW1	SW2
<b>490 454</b>	½	¾	120	108	25	12	24

SW = Schlüsselweite

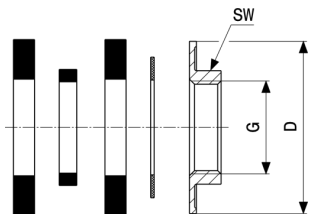




**Verlängerung**  
- Rotguss  
**Modell 2032.9**

Artikel	Rp	G	L	L1	SW
<b>322 960</b>	½	¾	25	36	12
<b>276 430</b>	½	¾	50	61	12

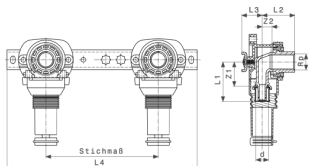
SW = Schlüsselweite



**Montageset**  
**Modell 1526.414-897**

Artikel	G	SW	D
<b>104 887</b>	¾	29	49

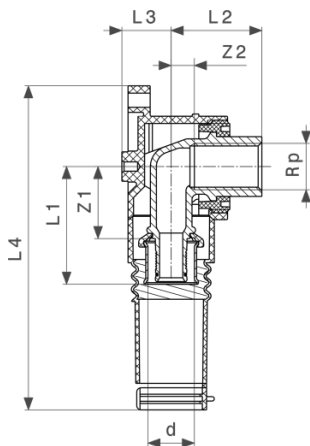
SW = Schlüsselweite  
D = Außendurchmesser



**Sanfix P-Montageeinheit**  
**Modell 2121.01**

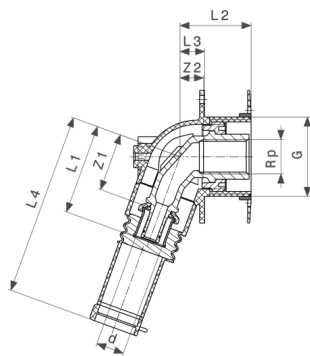
Artikel	d	Rp	Stichmaß	Z1	Z2	L1	L2	L3	L4	L5
<b>302 818</b>	16	½	80/100/150	33	13	52	44	18	147	94

Artikel	d	Rp	Stichmaß	L6	L7	L8	L9
<b>302 818</b>	16	½	80/100/150	238	90	100	150



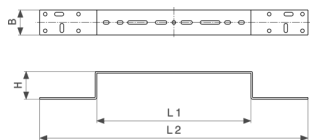
**Sanfix P-Anschlussdose 90°  
Modell 2120.01**

Artikel	d	Rp	Z1	Z2	L1	L2	L3	L4
304 249	16	½	33	13	52	44	18	147



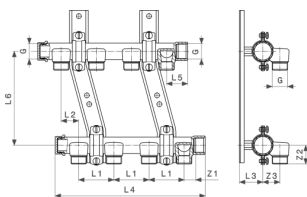
**Sanfix P-Anschlussdose 70°  
Modell 2120.32**

Artikel	d	Rp	Z1	Z2	L1	L2	L3	L4	G
304 386	16	½	35	14	55	43	15	111	1½



**Halterung**  
- Stahl verzinkt  
**Modell 2021.4**

Artikel	Stichmaß	L1	L2	H	B
441 005	80/100/150/200	277	484	50	45

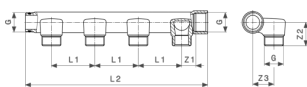


**Verteiler**  
- Rotguss  
**Modell 2005**

Artikel	G	nk	nw	Z1	Z2	Z3	L1	L2	L3	L4
122 348*	3/4	3	3	20	32	29	60	30	38	197
113 674*	3/4	4	4	20	32	29	60	30	38	257
133 351*	3/4	5	4	20	32	29	60	30	38	317
126 704*	3/4	5	5	20	32	29	60	30	38	317
131 371*	3/4	6	4	20	32	29	60	30	38	377
125 929*	3/4	6	6	20	32	29	60	30	38	377

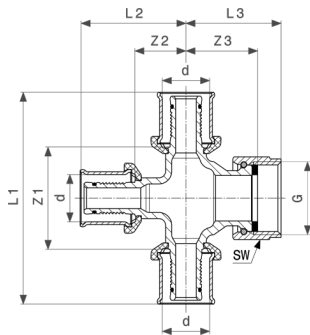
Artikel	G	nk	nw	L5	L6
122 348*	3/4	3	3	36	160
113 674*	3/4	4	4	36	160
133 351*	3/4	5	4	36	160
126 704*	3/4	5	5	36	160
131 371*	3/4	6	4	36	160
125 929*	3/4	6	6	36	160

nk = Verteilerabgänge kalt  
 nw = Verteilerabgänge warm  
 \* = Lieferung nur noch aus Lagervorrat



**Verteiler**  
- Rotguss  
**Modell 2005.7**

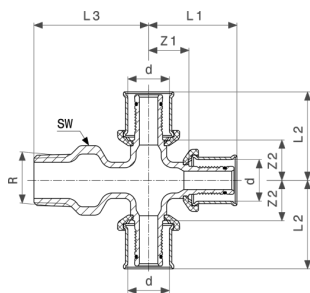
Artikel	G	n	Z1	Z2	Z3	L1	L2
107 161	3/4	1	20	32	29		72
104 658	3/4	2	20	32	29	60	132
106 027	3/4	3	20	32	29	60	192



**Sanfix P-Verteiler**  
- Rotguss  
**Modell 2126.08**

Artikel	d	G	n	Z1	Z2	Z3	L1	L2	L3	SW
<b>458 164</b>	16	¾	3	37	19	26	77	38	35	30

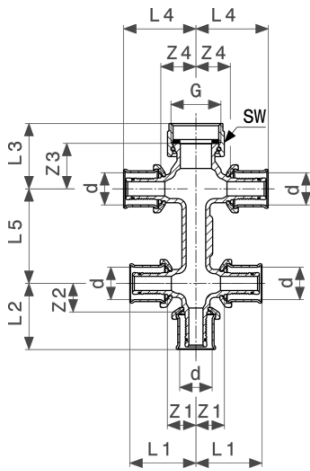
SW = Schlüsselweite



**Sanfix P-Kreuzstück**  
- Rotguss  
**Modell 2118.9**

Artikel	R	d	Z1	Z2	L1	L2	L3	SW
<b>302 740</b>	½	16	17	17	36	36	47	27

SW = Schlüsselweite

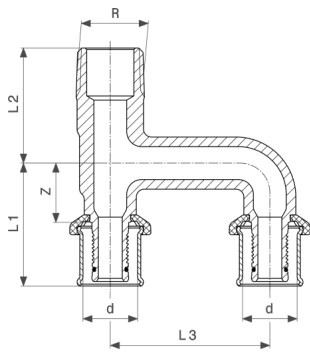


**Sanfix P-Verteiler**  
- Rotguss  
**Modell 2126.09**

Artikel	d	G	n	Z1	Z2	Z3	Z4	L1	L2	L3
<b>458 171</b>	16	¾	5	15	26	37	30	50	35	35

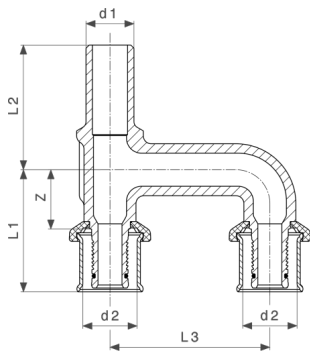
Artikel	d	G	n	L4	L5	SW
<b>458 171</b>	16	¾	5	77	70	30

SW = Schlüsselweite



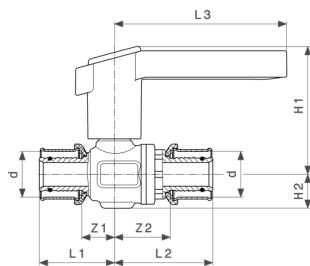
**Sanfix P-Erweiterungsstück**  
- Rotguss  
**Modell 2126.31**

Artikel	R	d	Z	L1	L2	L3
<b>317 102</b>	½	16	55	74	50	50



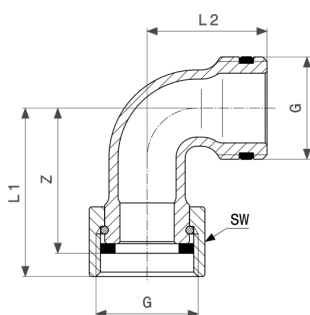
**Sanfix P-Erweiterungsstück**  
- Rotguss  
**Modell 2126.32**

Artikel	d1	d2	Z	L1	L2	L3
<b>378 479</b>	15	16	58	77	50	50



**Easytop-Kugelhahn**  
**Modell 2170**

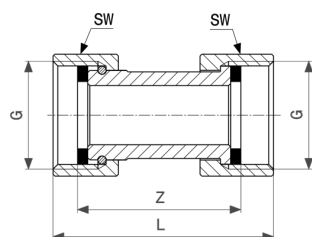
Artikel	DN	d	Z1	Z2	L1	L2	L3	H1	H2
<b>587 277</b>	15	16	18	31	38	52	98	73	19
<b>587 284</b>	15	20	18	31	39	53	98	73	19
<b>587 291</b>	20	25	18	32	42	56	98	73	19
<b>587 307</b>	25	32	21	34	49	62	98	74	23



**Anschlussverschraubung 90°**  
- Rotguss  
**Modell 2026.8**

Artikel	G	Z	L1	L2	SW
<b>276 423</b>	¾	38	44	31	30

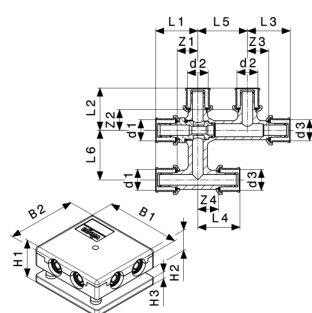
SW = Schlüsselweite



**Anschlussverschraubung**  
- Rotguss  
**Modell 2026.7**

Artikel	G	Z	L	SW
<b>274 665</b>	¾	40	54	30

SW = Schlüsselweite

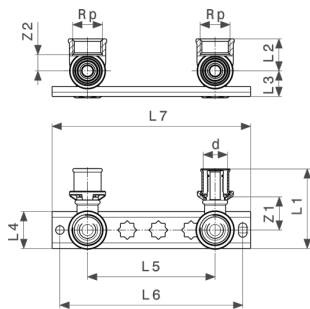


**Sanfix P-Kreuzungs-T-Stück**  
- Messing  
**Modell 2149**

Artikel	d1	d2	d3	Z1	Z2	Z3	Z4	L1	L2	L3
<b>409 289</b>	16	16	16	22	22	22	22	41	41	42
<b>477 592</b>	20	16	16	21	22	22	22	42	41	42
<b>409 296</b>	20	16	20	21	22	21	21	42	41	43
<b>409 319</b>	20	20	20	21	21	21	21	42	42	43

Artikel	d1	d2	d3	L4	L5	L6	B1	B2	H1	H2
<b>409 289</b>	16	16	16	41	50	50	140	130	50	35
<b>477 592</b>	20	16	16	41	50	50	140	130	50	35
<b>409 296</b>	20	16	20	42	50	50	140	130	50	35
<b>409 319</b>	20	20	20	42	50	50	140	130	50	35

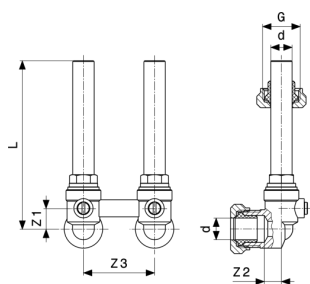
Artikel	d1	d2	d3	H3
<b>409 289</b>	16	16	16	15
<b>477 592</b>	20	16	16	15
<b>409 296</b>	20	16	20	15
<b>409 319</b>	20	20	20	15



**Sanfix P-Montageeinheit  
Modell 2170.8**

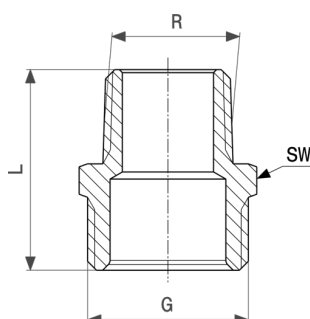
Artikel	d	Rp	Z1	Z2	L1	L2	L3	L4	L5	L6
585 662	16	½	23	13	43	23	18	26	90	129

Artikel	d	Rp	L7
585 662	16	½	140



**Heizkörperanschlusset  
- Messing matt-vernickelt  
Modell 1097.7**

Artikel	d	G	Z1	Z2	Z3	L
364 052	15	¾	15	11	50	118

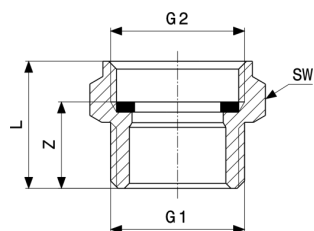


**Adapterset  
- Messing matt-vernickelt  
Modell 1022.6**

Artikel	R	G	L	SW
153 687	½	¾	33	27

SW = Schlüsselweite

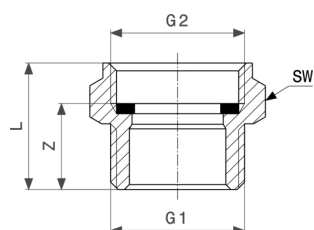




**Adapterset**  
- Messing matt-vernickelt  
**Modell 1022.5**

Artikel	G1	G2	Z	L	SW
<b>137 342</b>	¾	¾	17	25	30

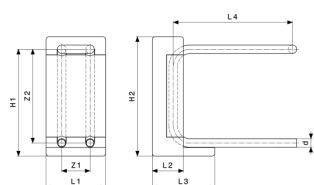
SW = Schlüsselweite



**Adapterset**  
- Messing  
**Modell 1022.7**

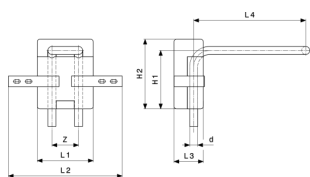
Artikel	G1	G2	Z	L	SW
<b>279 547</b>	¾	¾	14	22	30

SW = Schlüsselweite



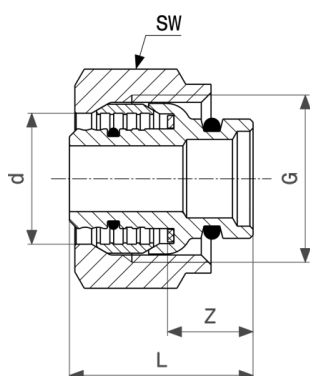
**Heizkörperanschlussblock**  
**Modell 1097.6**

Artikel	d	Z1	Z2	L1	L2	L3	L4	H1	H2
<b>364 045</b>	15	50	165	105	55	110	210	188	210
<b>379 698</b>	15	50	235	105	55	110	210	258	280



**Heizkörperanschlussblock  
Modell 1097.9**

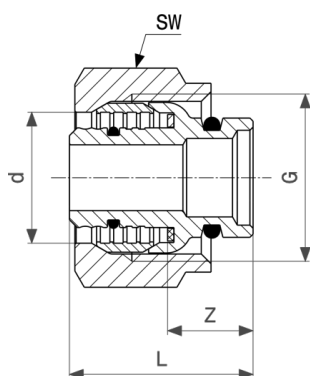
Artikel	d	H	Z	L1	L2	L3	L4	H1	H2
<b>586 379</b>	15	150	50	105	214	55	210	109	130



**Klemmringverschraubung  
Modell 1019.1**

Artikel	d	Z	L	SW
<b>495 428</b>	16	13	29	30
<b>495 435</b>	20	14	30	30

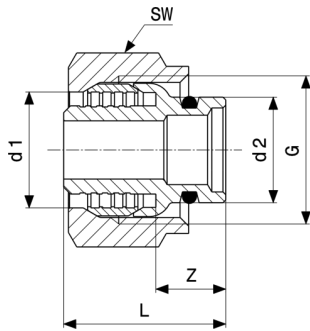
SW = Schlüsselweite



**Sanfix P-Klemmringverschraubung  
- Rotguss vernickelt  
Modell 1035**

Artikel	d	Z	L	SW
<b>495 442</b>	16	10	25	30
<b>495 657</b>	20	11	25	30

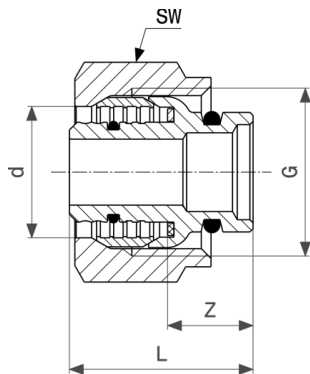
SW = Schlüsselweite



**Klemmringverschraubung**  
- Messing  
**Modell 1022**

Artikel	Z	L	SW
<b>103 279</b>	13	28	30
<b>101 114</b>	13	28	30
<b>102 098</b>	13	28	30
<b>108 045</b>	13	28	30
<b>105 068</b>	13	28	30
<b>102 760</b>	13	28	30

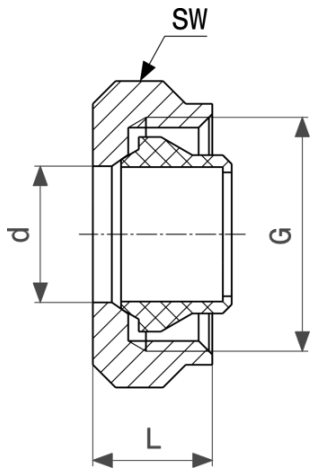
SW = Schlüsselweite



**Klemmringverschraubung**  
- Messing  
**Modell 1019**

Artikel	d	s	Z	L	SW	G
<b>356 682</b>	16	2	13	29	30	¾

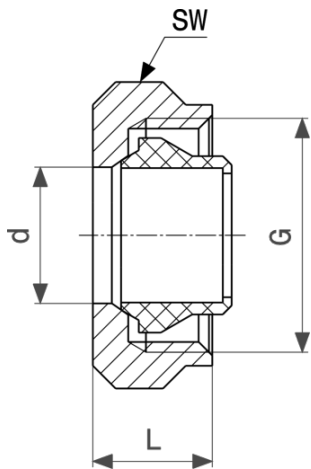
SW = Schlüsselweite



**Anschlussverschraubung**  
- Messing vernickelt  
**Modell 94385.2**

Artikel	d	G	L	SW
<b>636 050</b>	15	¾	14	30

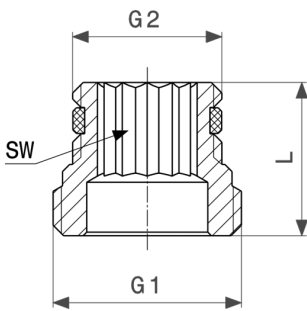
SW = Schlüsselweite



**Anschlussverschraubung**  
- Messing vernickelt  
**Modell 94385.1**

Artikel	d	G	L	SW
<b>105 358</b>	15	¾	14	30

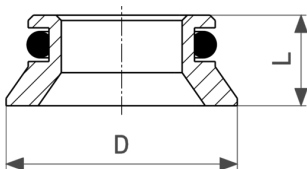
SW = Schlüsselweite



**Adapterset**  
- Messing  
**Modell 1096.8**

Artikel	G1	G2	L	SW
<b>357 122</b>	½	¾	22	12

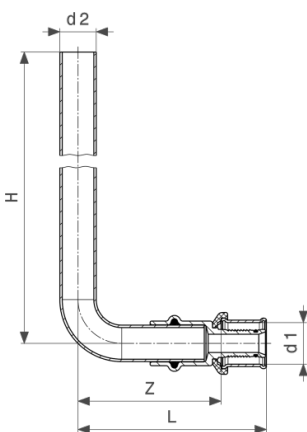
SW = Schlüsselweite



**Adapterset**  
**Modell 1096.9**

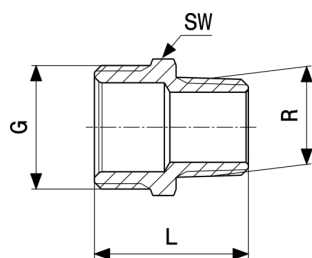
Artikel	D	L
<b>308 872</b>	22	9

D = Außendurchmesser



**Sanfix P-Heizkörperanschlussbogen**  
- Edelstahl  
**Modell 2175.21P**

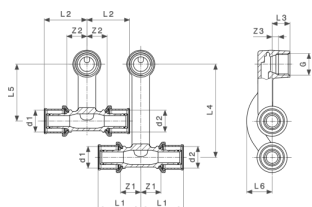
Artikel	d1	d2	T	H	Z	L
<b>440 381</b>	16	15	52	350	58	78



**Doppelnippel**  
- Messing vernickelt  
**Modell 1021.1-260**

Artikel	R	G	L	SW
<b>108 311</b>	½	¾	33	27
<b>143 084</b>	¾	¾	34	28

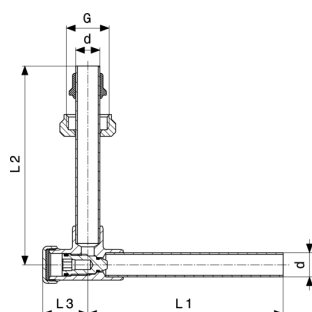
SW = Schlüsselweite



**Sanfix P-Sockelleisten-Heizkörperanschlussstück**  
- Rotguss  
**Modell 2173**

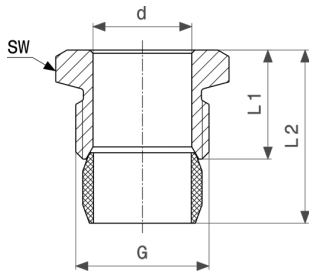
Artikel	d1	G	d2	Z1	Z2	Z3	L1	L2	L3	L4
<b>409 326</b>	16	½	16	24	24	6	43	43	18	90
<b>409 340</b>	20	½	20	24	24	6	44	44	18	90

Artikel	d1	G	d2	L5	L6
<b>409 326</b>	16	½	16	55	24
<b>409 340</b>	20	½	20	55	24



**Heizkörperanschlusset**  
- Messing vernickelt  
**Modell 2272.5**

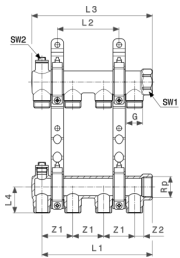
Artikel	d	G	L1	L2	L3
<b>360 399</b>	15	¾	121	123	28



**Anschlussverschraubung**  
- Messing vernickelt  
**Modell 94576.1**

Artikel	d	G	L1	L2	SW
<b>112 059</b>	15	½	17	27	24

SW = Schlüsselweite

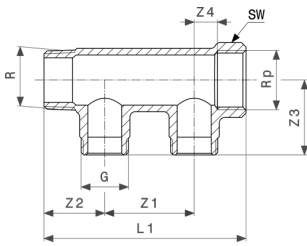


**Verteiler**  
- Messing  
**Modell 1052**

Artikel	n	L	Rp	G	Z1	Z2	L1	L2	L3	L4
<b>138 615</b>	3	130	1	¾	50	12	129	50	146	42
<b>113 377</b>	4	180	1	¾	50	12	179	100	196	42
<b>137 540</b>	5	230	1	¾	50	12	230	150	247	42
<b>115 302</b>	6	280	1	¾	50	12	280	200	297	42

Artikel	n	L	Rp	G	L5	L6	L7	L8	SW1	SW2
<b>138 615</b>	3	130	1	¾	29	55	170	282	38	12
<b>113 377</b>	4	180	1	¾	29	55	170	282	38	12
<b>137 540</b>	5	230	1	¾	29	55	170	282	38	12
<b>115 302</b>	6	280	1	¾	29	55	170	282	38	12

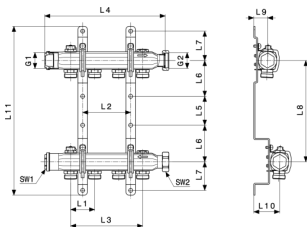
SW = Schlüsselweite



**Verteiler**  
- Messing  
**Modell 1057**

Artikel	n	L	Z1	Z2	Z3	Z4	L1	SW
<b>108 779</b>	2	100	50	34	42	14	114	38
<b>110 444</b>	4	200	50	34	42	14	214	38

SW = Schlüsselweite



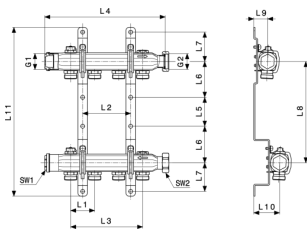
**Verteiler**  
- Edelstahl  
**Modell 1078**

Artikel	n	L1	L2	L3	L4	L5	L6	L7	L8	L9
<b>586 225</b>	2	50			142	60	75	60	210	28
<b>586 232</b>	3	50	50	100	192	60	75	60	210	28
<b>586 249</b>	4	50	100	150	242	60	75	60	210	28
<b>587 550</b>	5	50	150	200	292	60	75	60	210	28
<b>587 567</b>	6	50	200	250	342	60	75	60	210	28
<b>587 574</b>	7	50	250	300	392	60	75	60	210	28
<b>587 581</b>	8	50	300	350	442	60	75	60	210	28
<b>587 598</b>	9	50	350	400	492	60	75	60	210	28
<b>587 604</b>	10	50	400	450	542	60	75	60	210	28
<b>587 611</b>	11	50	450	500	592	60	75	60	210	28
<b>587 628</b>	12	50	500	550	642	60	75	60	210	28

Artikel	n	L10	L11	SW1	SW2	G1	G2
<b>586 225</b>	2	53	350	25	37	¾	1
<b>586 232</b>	3	53	350	25	37	¾	1
<b>586 249</b>	4	53	350	25	37	¾	1
<b>587 550</b>	5	53	350	27	37	¾	1
<b>587 567</b>	6	53	350	25	37	¾	1

SW = Schlüsselweite





**Verteiler**  
- Edelstahl  
**Modell 1078**

Artikel	n	L10	L11	SW1	SW2	G1	G2
<b>587 574</b>	7	53	350	25	37	¾	1
<b>587 581</b>	8	55		25	37	¾	1
<b>587 598</b>	9	55		25	37	¾	1
<b>587 604</b>	10	53	350	25	37	¾	1
<b>587 611</b>	11	53	350	25	37	¾	1
<b>587 628</b>	12	53	350	25	37	¾	1

SW = Schlüsselweite

# Impressum

## **Viega GmbH & Co. KG**

Viega Platz 1  
57439 Attendorn  
info@viega.de  
+49 2722 61-0  
+49 2722 61-1415

Viega GmbH & Co. KG, Sitz Attendorn, Amtsgericht Siegen HRA 9165; Komplementärinnen: Viega Management B.V. (Geschäftsführer: Michael Klenz, Sebastian Lelgemann); Viega Management GmbH (Geschäftsführer: Michael Klenz, Sebastian Lelgemann)

Bei dem Submittal Package handelt es sich um unverbindliche Informationen, die Ihnen zur Verfügung gestellt werden. Alle Inhalte dieses Submittal Package werden mit großer Sorgfalt zusammengestellt. Dennoch können wir die Aktualität, Richtigkeit und Vollständigkeit der Informationen nicht gewährleisten. Das Submittal Package wird bei einer Bestellung nicht Vertragsbestandteil.