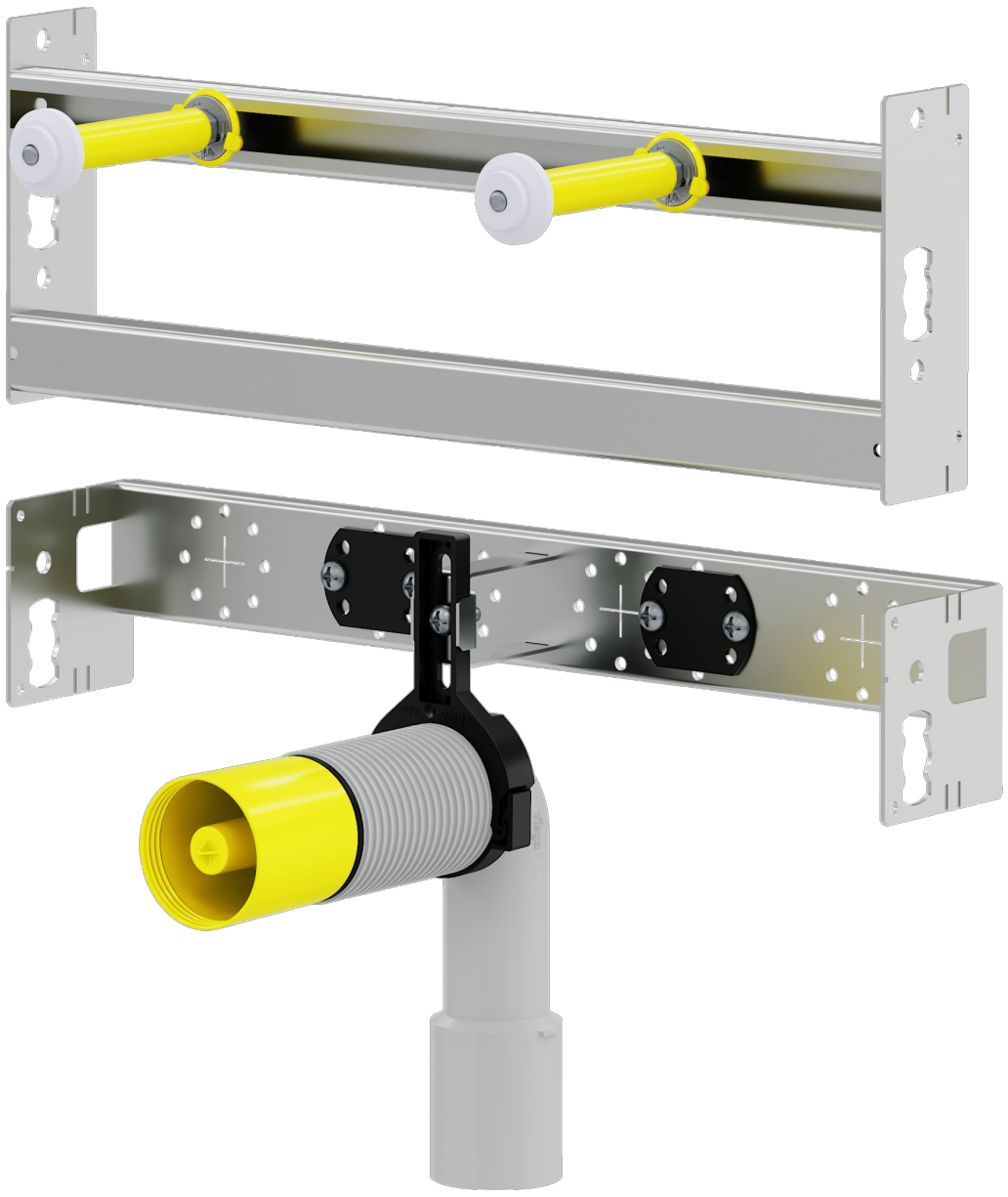


Prevista Dry Plus Submittal Package



Inhaltsverzeichnis

1	Produktgruppenbeschreibung	3
2	Zertifikate	5
3	Z-Maße	6
4	Impressum	8

Produktgruppenbeschreibung

Flexibles Vorwand-Installationssystem für den Trockenbau (Leichtbauwand). Eine barrierefreie sowie behindertengerechte Montage ist möglich. Mit Montageschiene, Schienenverbinder, Vorwand-Elementen und einbaufertigen Sanitär-Objekt-Modulen und Armaturenräger. Für teil- und raumhohe Vorwandkonstruktionen sowie freistehende Konstruktionen. Bestehend aus: Montageschiene, mit großer Auflagefläche für die Beplankung und die direkte Befestigung auf Böden, Decken und Wänden, Schienenverbinder für 45° und 90°-Verbindungen und Schienenstanze für präzises, gratfreies Ablängen der Montageschiene

Vorwand-Elemente für:

WC, Bidet, Waschtisch, Urinal, Armaturenräger

Beplankung erfolgt mit:

Glasfaserverstärkten, kernimprägnierten Gipskarton-Verkleidungsplatten mit einer Stärke von 18 mm. Gipskarton-Verkleidungsplatten für hochnässebeanspruchte Bereiche, handelsüblichen Verkleidungsplatten.

Berechnung des Materialbedarfs:

Aus der Vorwandfläche (Breite x Höhe) in m², errechnet sich mittels des Schienenfaktors die benötigte Schienenlänge.

Fläche (m²) x Schienenfaktor = benötigte Schienenlänge (m)

Schienenfaktor 4,5 für Prevista Dry-Installationselemente

Schienenfaktor 5,5 für Prevista Dry Plus-Installationsmodule

Der Schienenfaktor ersetzt keine genaue Planung.

Für eine detaillierte Planung verwenden Sie die Viptool Software-Lösungen oder den Prevista Dry Plus Konfigurator.

Hinweis

Die Nutzung des Systems für andere als die beschriebenen Einsatzbereiche und Medien muss mit Viega abgestimmt werden! Belastung: WC und Bidet 400 kg, Waschtisch und Urinal 150 kg, Stütz- und Haltegriffe 100 kg! Erfüllt die allgemeinen Anforderungen an den Brand- und Schallschutz. Detaillierte Informationen zu Brand- und Schallschutz erhalten Sie auf der Viega Website oder bei Ihrem Viega Ansprechpartner.

Viptool Software-Lösungen

Software-Lösungen für Servicemanagement und Detailplanung der Viega Rohrleitungs-, Vorwand-, Spül- und Entwässerungstechnik.

Zur einfachen und schnellen Lösung konkreter Planungsaufgaben nutzen Sie die weiteren kostenlosen Web-Applikationen auf der Viega Website.

Betätigungsplatten-Konfigurator

Web-Applikation zur einfachen und schnellen Bestimmung und Visualisierung der passenden Betätigungsplatte für die Badgestaltung.

Viega Praxiswissen Vorwandtechnik

Gesetzliche und normative Grundlagen, sowie verschiedene Einsatzbereich der Viega Vorwandssysteme für den Trocken- und Nassbau finden Sie im Viega Praxiswissen Vorwandtechnik.










Darüber hinaus erfahren Sie mehr über die unterschiedlichen Produkte mit allen wissenswerten Details.



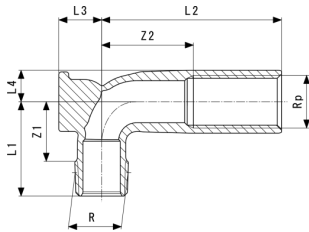
Änderungen und Irrtümer vorbehalten!

Die aktuellen Z- und Einbaumaße sowie weitere technische Angaben sind der Viega Website zu entnehmen und vor dem Kauf, bei Planung, Bauausführung und Nutzung zu prüfen. Unsere Produkte werden kontinuierlich optimiert.

Zertifikate

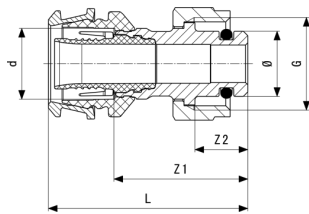
	<p>LGA Zertifikat WELL Klassifizierung Viega 3F "Prevista"</p>
	<p>LGA Zertifikat WELL Klassifizierung Viega 3H "Prevista"</p>
<p>VDMA</p>	<p>WELL Water Efficiency Label Home Prevista Spülkasten</p>
<p>VDMA</p>	<p>WELL Water Efficiency Label Public Prevista Spülkasten</p>
	<p>WRAS Certificate WC Dual Flush</p>
	<p>WRAS Certificate Concealed WC cistern</p>
	<p>WRAS Certificate Concealed WC cistern</p>
	<p>WRAS Certificate Compact type float operated valve</p>
	<p>KIWA Product certificate Flushing Cisterns Model Viega Prevista 3H, Prevista 3 L</p>
	<p>KIWA Product Certificate Float operated valve</p>
	<p>ITB Certificate Prevista</p>

Z-Maße



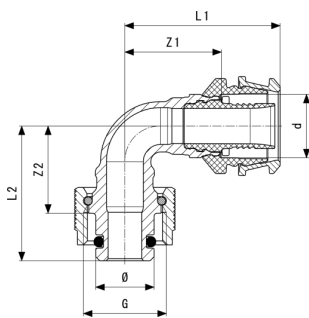
Wandscheibe für Prevista
- Siliziumbronze
Modell 8055.2

Artikel	Z1	Z2	L1	L2	L3	L4
785 178	24	37	38	72	17	12



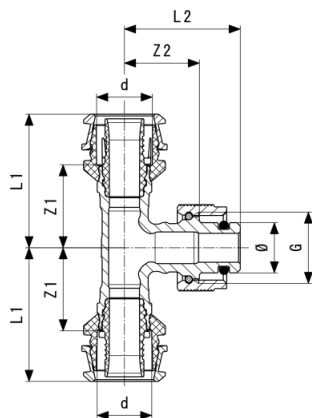
Raxofix-Übergangsstück
- Siliziumbronze
Modell 5311.8

Artikel	Z1	Z2	L	Ø
776 732	30	12	45	15



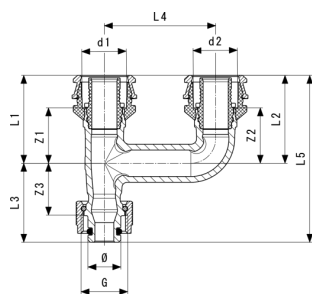
Raxofix-Übergangsbogen 90°
- Siliziumbronze
Modell 5316.8

Artikel	Ø	L2	L1	Z2	Z1
776 749	15	34	39	22	24



Raxofix-Übergangs-T-Stück
- Siliziumbronze
Modell 5318.8

Artikel	Ø	Z1	Z2	L1	L2
776 862		25	24	40	36
776 855	15	24	22	39	34



Raxofix-Erweiterungsstück
- Siliziumbronze
Modell 5325.78

Artikel	d1	d2	G	Ø	Z1	Z2	Z3	L1	L2	L3
797 096	16	16	½	15	23	23	22	38	38	34
797 102	20	20	½	15	25	25	23	40	40	36
797 119	25	25	½	15	29	29	27	49	49	40

Artikel	d1	d2	G	L4	L5
797 096	16	16	½	50	72
797 102	20	20	½	50	75
797 119	25	25	½	50	89

Impressum

Viega GmbH & Co. KG

Viega Platz 1
57439 Attendorn
info@vi

[Viega GmbH & Co. KG, Sitz Attendorn, Amtsgericht Siegen HRA 9165; Komplementärinnen: Viega Management B.V. \(Geschäftsführer: Michael Kl

\[enz\]\(#\), Sebastian Lelgemann\); Viega Management GmbH \(Geschäftsführer: Michael Kl\[enz\]\(#\), Sebastian Lelgemann\)](mailto:info@vi<p>+49 2722 61-0
+49 2722 61-1415</p></div><div data-bbox=)

Bei dem Submittal Package handelt es sich um unverbindliche Informationen, die Ihnen zur Verfügung gestellt werden. Alle Inhalte dieses Submittal Package werden mit großer Sorgfalt zusammengestellt. Dennoch können wir die Aktualität, Richtigkeit und Vollständigkeit der Informationen nicht gewährleisten. Das Submittal Package wird bei einer Bestellung nicht Vertragsbestandteil.