

**Profipress G**

paquete de envío



**viega**

# índice

1	Descripción del grupo de productos	3
2	Tubos permitidos	5
3	Certificados	6
4	Medidas Z	8
5	Impreso	34

## Descripción del grupo de productos

Sistema de conectores de prensado de cobre optimizado para el flujo (99,9 % Cu-DHP), bronce o bronce silicio para tubos de cobre. Conectores de prensado para la protección del elemento de sellado equipada con guía de tubo cilíndrica. Conectores de prensado a partir de d64,0, con anillo de corte de acero inoxidable para asegurar la capacidad de carga mecánica de la unión. La fuerza de prensado se ejerce delante y detrás del asiento de elemento de sellado. adecuado para el montaje en superficie y empotrado además de montantes e instalaciones de pisos.

### Marcación

Fabricante, tamaño, lote, identificación de homologación (DVGW), punto amarillo en el extremo de prensado, rectángulo amarillo con inscripción »Gas MOP 5 / GT1«, pegatina naranja que se puede quitar como indicador de prensado a partir de d64,0

### Unión prensada con SC-Contur

De este modo, durante la prueba de estanqueidad se detectan inmediatamente las uniones que hayan quedado sin prensar por descuido.

Viega garantiza la detección de uniones no prensadas en los siguientes intervalos de presión con aire comprimido o gas inerte:

min. presión de aire: 22 hPa / 2,2 kPa / 22 mbar / 0,3 PSI

presión de aire máxima: 0,3 MPa / 300 kPa / 3 bar / 43,5 PSI

### Juntas

HNBR (caucho de acrilonitrilo butadieno hidratado) amarillo , pre montado

### Dimensiones

d12–64,0, disponibilidad de tamaños según las normativas nacionales

### Herramientas

La seguridad funcional de los sistemas de conectores de prensado de Viega depende principalmente de que las herramientas de prensado utilizadas estén en perfecto estado. Para el prensado de conectores de prensar, Viega recomienda utilizar herramientas de prensado de Viega. Las herramientas de prensado de Viega se deben someter a un mantenimiento regular por parte de un socio de servicio técnico autorizado.

### Ámbitos de aplicación

Gas natural/gas líquido

Gasóleo de calefacción/combustible diesel (d12–54)

### Nota

El uso del sistema en ámbitos de aplicación y con medios distintos de los aquí descritos debe consultarse previamente con Viega. Encontrará información detallada sobre las aplicaciones, las restricciones y las normas y directivas nacionales en la información sobre el producto, ya sea de forma impresa o en la página web de Viega.

### Normas y certificaciones

Conector de prensado certificado según la hoja de trabajo W 534 de DVGW con marca de certificación de la DVGW.

Homologación para d12-64,0 según el n.º de reg. DG 4550AU0070 de DVGW.

Conector de prensado apto para tubos de cobre según DIN EN 1057 y la hoja de trabajo GW 392 de DVGW.

Gases según la hoja de trabajo de DVGW G 260 en instalaciones de gas según DVGW-TRGI 2018 (hoja de trabajo de DVGW G 600) / DVFG-TRF 2021.

Gases líquidos en estado gaseoso para aplicaciones domésticas e industriales, certificación según la hoja de trabajo de DVGW G 5614.

Tuberías para gasóleo de calefacción según DIN 51603 y tuberías para combustible diésel como conductos de aspiración o presurización según DIN EN 590 teniendo presente la homologación general de inspección de obra Z-38.4-71.

### Condiciones de funcionamiento instalaciones de gas y gas licuado

temperatura de funcionamiento -20 °C a +70 °C (-4 °F a +158 °F)

presión de funcionamiento máx. 0,5 MPa / 5 bar / 72,5 PSI

presión de funcionamiento para requisitos HTB 650 °C (1202 °F)/30 minutos máx. 0,1 MPa (1 bar; 14,5 PSI)

### Condiciones de funcionamiento instalaciones de gasóleo y gasóleo para calefacción

temperatura de funcionamiento máx. 40 °C / 104 °F

presión de funcionamiento -0,05 a +0,5 MPa (-0,5 a +5 bar / -7,25 a +72,5 PSI)

### Accesorios

Cobre: 99,9 % Cu-DHP

bronce:CC499K

bronce silicio: CC246E / CuSi4Zn9MnP

### ¡Sujeto a cambios y errores!







Las cuotas y dimensiones actuales de la instalación, así como otros datos técnicos, se pueden encontrar en el sitio web de Viega y deben comprobarse antes de la compra, durante la planificación, la construcción y el uso. Nuestros productos se optimizan continuamente.






Esta descripción del producto contiene información importante sobre la selección, instalación y puesta en marcha del producto o sistema, así como sobre el uso previsto y, si es necesario, las medidas de mantenimiento. Esta información sobre los productos, sus propiedades y técnicas de aplicación se basa en las normas actualmente vigentes en Europa (por ejemplo, EN) y/o en Alemania (por ejemplo, DIN/DVGW). Algunos artículos del texto pueden hacer referencia a reglamentos técnicos de Europa/Alemania. Estas deben considerarse como recomendaciones para otros países en los que no existen requisitos nacionales correspondientes. Las leyes, normas y reglamentaciones nacionales pertinentes, así como otros reglamentos técnicos, tienen precedencia sobre las directrices alemanas/europeas de esta descripción del producto: La información que aquí se presenta no es vinculante para otros países y zonas y debe entenderse como un apoyo.

# Tubos permitidos

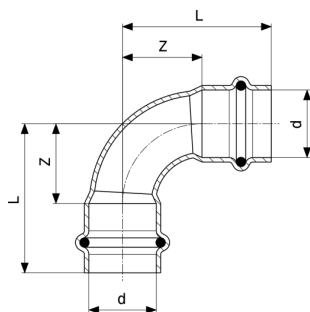
norma	DN	exterior-Ø	espesor de pared
cobre DIN EN 1057	10	12	0,8 1,0
	12	15	1,0
	15	18	
	20	22	
	25	28	1,0 1,5
	32	35	1,2 1,5
	40	42	
	50	54	1,5 2,0
	60	64,0	2,0

# Certificados

	<p><b>ÖVGW certificate</b> Profipress G (d 12 - 64)</p>
	<p><b>ÖVGW certificate</b> Sanpress G (d 15 - 28)</p>
	<p><b>SAI StandardsMark Licence</b> Propress, Sanpress and Sanpress Inox</p>
<p>IGT</p>	<p><b>IGT Certificate</b> Profipress G</p>
<p>ARGB</p>	<p><b>gas.be - ARGB-KBVG Certificate</b> Profipress G (d 12-54)</p>
	<p><b>SVGW certificate</b> Profipress G (d 12 - 64)</p>
<p>SZU</p>	<p><b>SZU Certificate</b> Profipress G</p>
<p>AMTEC</p>	<p><b>AMTEC Certificate</b> Profipress, Sanpress, Sanpress Inox, Prestabo, Megapress, Profipress G, Sanpress Inox G, Megapress G</p>
	<p><b>DVGW type examination certificate</b> Profipress G (d 12 - 64)</p>
<p>BSI</p>	<p><b>BSI Kitemark Certificate (BS EN 1254-7)</b> Profipress, Profipress G</p>
	<p><b>IMQ Certificate</b> Profipress G</p>

	<p><b>IMQ Certificate</b> Profipress G XL</p>
	<p><b>Gastec Certificate</b> Profipress G</p>
	<p><b>Gastec Certificate</b> Profipress G (Hydrogen gas)</p>
	<p><b>INIG National Technical Assessment</b> Profipress G</p>
	<p><b>INIG National Certificate of Constancy of Performance</b> Profipress G</p>
<p>IZV</p>	<p><b>IZV Certificate</b> Profipress G, Profipress G XL</p>
<p>UKRCERTIFICATION</p>	<p><b>LLC UKRCertification Certificate of conformity</b> Profipress G</p>

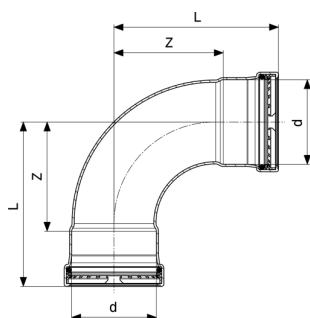
# Medidas Z



**Codo 90° Profipress G**  
- cobre  
**modelo 2616**

artículo	d	Z	L	Z*	L*
<b>346 850</b>	12	14	32		
<b>345 464</b>	15	16	38	18	40
<b>345 471</b>	18	18	40	22	44
<b>345 488</b>	22	26	49	19	42
<b>345 495</b>	28	31	55	34	58
<b>345 501</b>	35	33	59	42	68
<b>345 518</b>	42	33	69	50	86
<b>345 525</b>	54	55	95	65	105

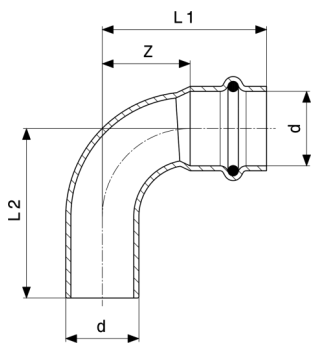
Z\* = medida Z del modelo anterior  
L\* = longitud del modelo anterior



**Codo 90° Profipress G XL**  
- cobre  
**modelo 2616XL**

artículo	d	Z	L
<b>577 919</b>	64,0	84	127

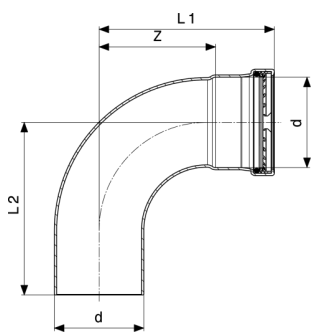




**Codo 90° Profipress G**  
- cobre  
**modelo 2616.1**

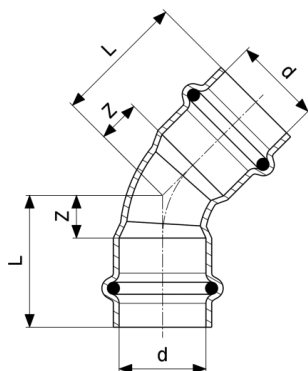
artículo	d	Z	L1	L2	Z*	L1*	L2*
<b>346 881</b>	12	14	32	34			
<b>345 532</b>	15	16	38	41	18	40	41
<b>345 549</b>	18	18	40	42	22	44	44
<b>345 556</b>	22	26	49	51	19	42	47
<b>345 563</b>	28	31	55	60	34	58	60
<b>345 570</b>	35	33	59	63	42	68	70
<b>345 587</b>	42	33	69	71	50	86	88
<b>345 594</b>	54	55	95	96	65	105	107

Z\* = medida Z del modelo anterior  
L\* = longitud del modelo anterior



**Codo 90° Profipress G XL**  
- cobre  
**modelo 2616.1XL**

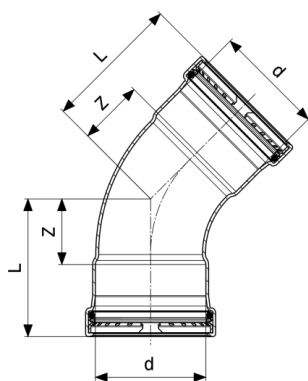
artículo	d	Z	L1	L2
<b>577 926</b>	64,0	84	127	126



**Codo 45° Profipress G**  
- cobre  
**modelo 2626**

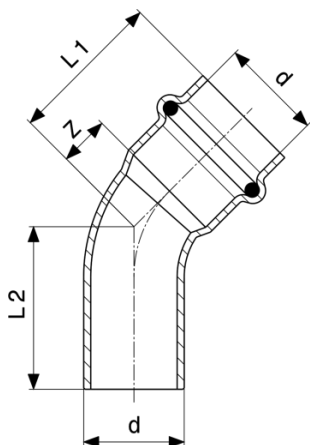
artículo	d	Z	L	Z*	L*
<b>346 898</b>	12	6	24		
<b>345 600</b>	15	7	29	8	30
<b>345 617</b>	18	7	29	9	31
<b>345 624</b>	22	11	34	9	32
<b>345 631</b>	28	12	36	14	38
<b>345 648</b>	35	15	41	17	43
<b>345 655</b>	42	17	53	21	57
<b>345 662</b>	54	22	62	27	67

Z\* = medida Z del modelo anterior  
L\* = longitud del modelo anterior



**Codo 45° Profipress G XL**  
- cobre  
**modelo 2626XL**

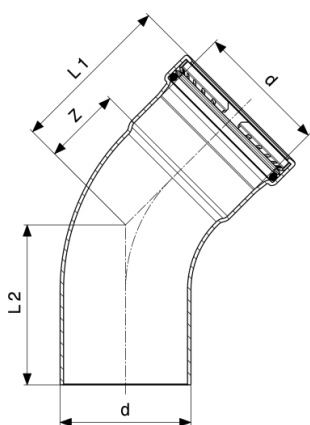
artículo	d	Z	L
<b>577 957</b>	64,0	39	82



**Codo 45° Profipress G**  
- cobre  
**modelo 2626.1**

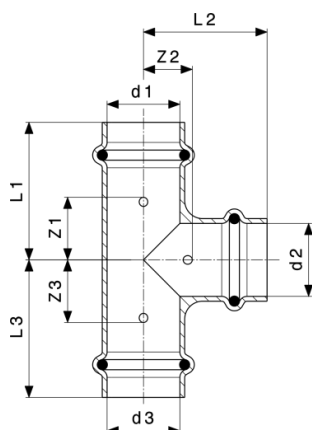
artículo	d	Z	L1	L2	Z*	L1*	L2*
<b>346 904</b>	12	6	24	26			
<b>345 679</b>	15	7	29	29	8	30	31
<b>345 686</b>	18	7	29	31	9	31	32
<b>345 693</b>	22	11	34	36	9	32	34
<b>345 709</b>	28	12	36	40	14	38	40
<b>345 716</b>	35	15	41	43	17	43	45
<b>345 723</b>	42	17	53	52	21	57	59
<b>345 730</b>	54	22	62	64	27	67	71

Z\* = medida Z del modelo anterior  
L\* = longitud del modelo anterior



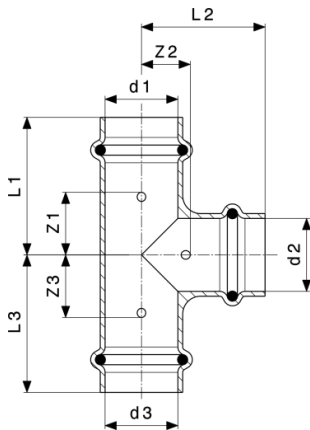
**Codo 45° Profipress G XL**  
- cobre  
**modelo 2626.1XL**

artículo	d	Z	L1	L2
<b>577 964</b>	64,0	39	82	82



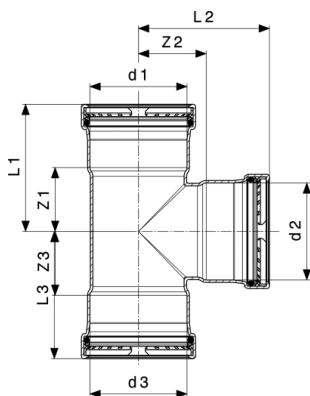
**Pieza en T Profipress G**  
- cobre  
**modelo 2618**

artículo	d1	d2	d3	Z1	Z2	Z3	L1	L2	L3
346 959	12	12	12	17	9	17	36	27	36
346 966	12	15	12	20	10	20	38	32	38
346 973	15	12	12	17	12	21	39	30	39
346 980	15	12	15	16	12	16	39	30	39
346 997	15	15	12	23	11	18	41	33	41
345 938	15	15	15	19	11	19	41	33	41
346 003	18	15	18	18	13	18	41	35	41
345 945	18	18	18	20	13	20	42	35	42
347 000	22	12	22	16	15	16	39	33	39
346 010	22	15	15	25	15	17	47	37	41
346 027	22	15	22	18	15	18	41	37	41
346 034	22	18	22	19	15	19	42	37	42
346 041	22	22	15	29	15	21	51	38	45
345 952	22	22	22	19	15	19	42	38	42
346 058	28	15	28	17	19	17	41	41	41
633 851	28	18	28	18	19	18	42	41	42
346 065	28	22	28	20	19	20	45	42	45
345 969	28	28	28	24	19	24	48	43	48
346 072	35	22	35	19	22	19	46	45	46
346 089	35	28	35	22	22	22	49	46	49
345 976	35	35	35	26	22	26	52	48	52
664 589	42	22	42	17	29	17	53	52	53
346 096	42	28	42	19	29	19	55	53	55
346 102	42	35	42	22	29	22	58	55	58
345 983	42	42	42	29	29	29	65	65	65
664 572	54	28	54	22	35	22	63	59	63



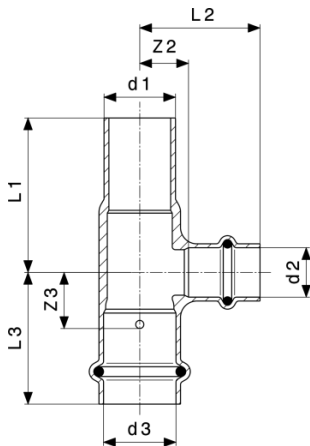
**Pieza en T Profipress G**  
- cobre  
**modelo 2618**

artículo	d1	d2	d3	Z1	Z2	Z3	L1	L2	L3
<b>346 119</b>	54	42	54	29	35	29	69	71	69
<b>345 990</b>	54	54	54	35	35	35	75	75	75



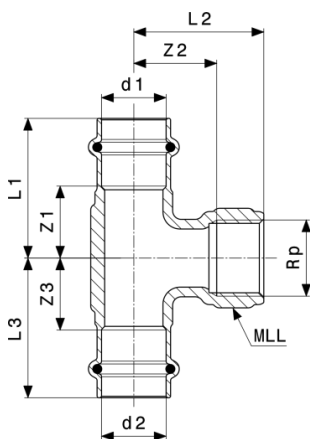
**Pieza en T Profipress G XL**  
- cobre  
**modelo 2618XL**

artículo	d1	d2	d3	Z1	Z2	Z3	L1	L2	L3
<b>577 940</b>	64,0	54	64,0	41	42	41	84	82	84
<b>577 933</b>	64,0	64,0	64,0	46	47	46	89	90	89



**Pieza en T Profipress G**  
- cobre  
**modelo 2618.1**

artículo	d1	d2	d3	Z3	Z2	L1	L2	L3
<b>477 363</b>	22	15	22	17	15	48	37	41



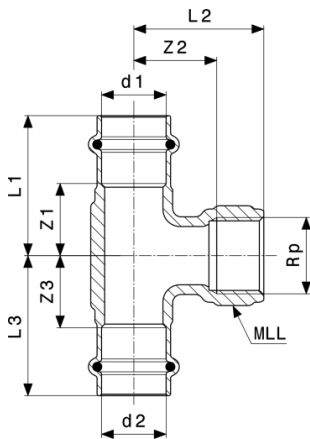
**Pieza en T Profipress G**  
- bronce  
**modelo 2617.2**

artículo	d1	Rp	d2	Z1	Z2	Z3	L1	L2	L3	MLL
<b>352 707</b>	15	½	15	19	11	19	41	21	41	
<b>352 714</b>	18	½	18	18	9	18	40	24	40	26
<b>352 721</b>	22	½	22	19	13	19	42	28	42	26
<b>352 738</b>	22	¾	22	25	29	25	49	45	49	32
<b>352 745</b>	28	½	28	21	17	21	45	32	45	26
<b>352 752</b>	28	¾	28	29	34	29	53	50	53	32
<b>352 769</b>	35	½	35	19	20	19	45	35	45	26
<b>361 327</b>	35	1	35	35	36	35	60	55	60	39
<b>352 776</b>	42	½	42	19	35	19	55	50	55	28
<b>361 334</b>	42	1	42	29	40	29	65	59	65	39

MLL = medida de llave

Z\* = medida Z del modelo anterior

L\* = longitud del modelo anterior



**Pieza en T Profipress G**  
- bronce  
**modelo 2617.2**

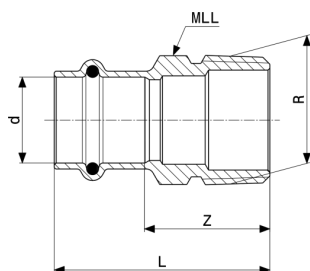
artículo	d1	Rp	d2	Z1	Z2	Z3	L1	L2	L3	MLL
<b>352 783</b>	54	½	54	26	40	26	66	55	66	28
<b>361 341</b>	54	1	54	30	47	30	70	66	70	39

artículo	d1	Rp	d2	Z1*	Z2*	Z3*	L1*	L2*	L3*
<b>352 707</b>	15	½	15	22	9	22	45	21	45
<b>352 714</b>	18	½	18	23	25	23	45	40	45
<b>352 721</b>	22	½	22	25	28	25	49	43	49
<b>352 738</b>	22	¾	22						
<b>352 745</b>	28	½	28						
<b>352 752</b>	28	¾	28						
<b>352 769</b>	35	½	35	23	34	23	49	49	49
<b>361 327</b>	35	1	35						
<b>352 776</b>	42	½	42						
<b>361 334</b>	42	1	42						
<b>352 783</b>	54	½	54						
<b>361 341</b>	54	1	54						

MLL = medida de llave

Z\* = medida Z del modelo anterior

L\* = longitud del modelo anterior



**Pieza de empalme Profipress G**  
- bronce  
**modelo 2611**

artículo	d	R	Z	L	MLL	Z*	L*	MLL*
<b>347 017</b>	12	3/8	18	35	17	17	34	17
<b>347 024</b>	12	1/2	20	37	17	20	38	22
<b>346 126</b>	15	1/2	24	46	19	20	44	22
<b>346 133</b>	15	3/4	28	50	22	28	48	27
<b>346 140</b>	18	1/2	23	45	22	21	43	22
<b>346 157</b>	18	3/4	27	49	22	25	47	27
<b>346 164</b>	22	1/2	25	49	27	22	45	27
<b>346 171</b>	22	3/4	26	49	27	27	50	27
<b>346 188</b>	22	1	33	56	30			
<b>346 270</b>	28	3/4	29	52	33			
<b>346 287</b>	28	1	32	55	34			
<b>346 294</b>	28	1 1/4	35	58	34	38	62	42
<b>346 300</b>	35	1	28	53	39			
<b>346 317</b>	35	1 1/4	34	60	43	34	59	43
<b>346 324</b>	35	1 1/2	37	62	50	35	60	50
<b>346 331</b>	42	1 1/4	29	65	47			
<b>346 348</b>	42	1 1/2	30	66	50	31	67	50
<b>346 355</b>	54	1 1/2	38	78	68			
<b>346 362</b>	54	2	39	79	66			

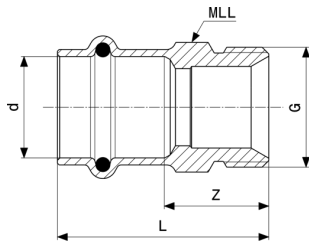
MLL = medida de llave

Z\* = medida Z del modelo anterior

L\* = longitud del modelo anterior

MLL\* = modelo anterior (medida de llave)



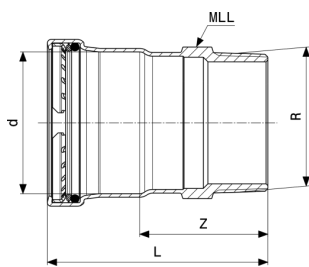


**Pieza de empalme Profipress G**  
- bronce  
**modelo 2611.5**

artículo	d	G	Z	L	MLL
<b>397 036</b>	15	½	22	44	22
<b>382 803</b>	15	¾	21	43	25
<b>397 043</b>	18	½	21	43	22
<b>382 810</b>	18	¾	21	43	25
<b>397 050</b>	22	½	21	45	27
<b>382 827</b>	22	¾	23	46	27

G = rosca cilíndrica

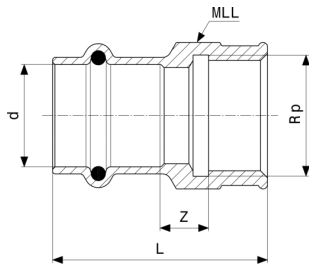
MLL = medida de llave



**Pieza de empalme Profipress G XL**  
- cobre  
**modelo 2611XL**

artículo	d	R	Z	L	MLL
<b>577 902</b>	64,0	2½	70	113	77

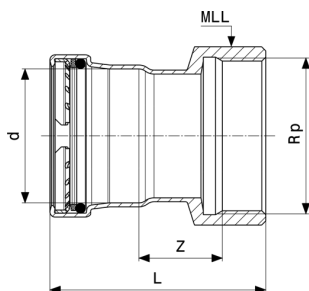
MLL = medida de llave



**Pieza de empalme Profipress G**  
- bronce  
**modelo 2612**

artículo	d	Rp	Z	L	MLL
347 031	12	3/8	3	32	21
347 048	12	1/2	7	39	26
346 379	15	1/2	7	44	26
346 386	15	3/4	10	45	31
346 393	18	1/2	7	43	26
346 409	18	3/4	10	45	31
346 416	22	1/2	6	44	26
346 423	22	3/4	11	47	31
435 158	22	1	9	52	38
346 430	28	1	9	52	38
346 447	35	1 1/4	14	54	47
346 454	42	1 1/2	10	69	53
571 986	54	1 1/2	11	72	68
346 461	54	2	19	80	70

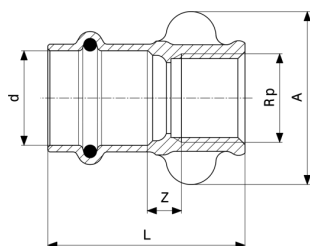
MLL = medida de llave



**Pieza de empalme Profipress G XL**  
- cobre  
**modelo 2612XL**

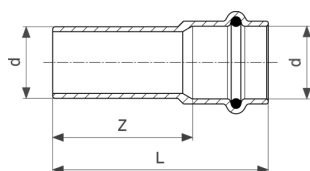
artículo	d	Rp	Z	L	MLL
577 896	64,0	2 1/2	40	104	82

MLL = medida de llave



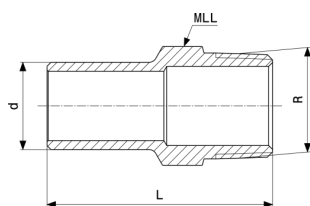
**Pieza de empalme Profipress G**  
- bronce  
**modelo 2612.3**

artículo	d	Rp	Z	L	Al
<b>346 478</b>	15	½	8	45	41



**Pieza de empalme Profipress G**  
- bronce  
**modelo 2613**

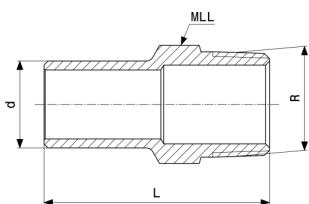
artículo	d	Z	L
<b>443 153</b>	12	24	41
<b>378 790</b>	15	29	51
<b>378 806</b>	18	30	52
<b>378 813</b>	22	43	67
<b>378 820</b>	28	44	68



**Pieza de inserción Sanpress**  
- bronce o bronce silicio  
**modelo 2211.1**

artículo	d	R	L	MLL
<b>291 310</b>	12	½	47	22
<b>115 418</b>	15	½	49	22
<b>285 081</b>	18	½	50	22
<b>285 104</b>	18	¾	56	27
<b>119 676</b>	22	½	53	22
<b>116 767</b>	22	¾	58	27
<b>122 034</b>	28	1	62	34

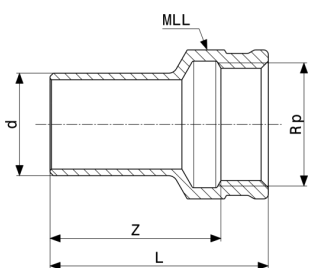
MLL = medida de llave



**Pieza de inserción Sanpress**  
- bronce o bronce silicio  
**modelo 2211.1**

artículo	d	R	L	MLL
<b>125 288</b>	35	1¼	66	43
<b>132 231</b>	42	1½	78	50

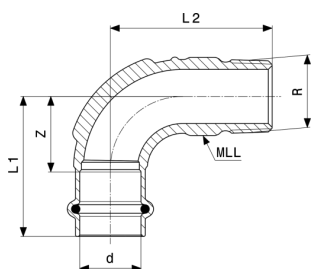
MLL = medida de llave



**Pieza de inserción Sanpress**  
- bronce o bronce silicio  
**modelo 2212.1**

artículo	d	Rp	Z	L	MLL
<b>291 341</b>	12	½	31	40	25
<b>117 733</b>	15	½	34	44	25
<b>287 085</b>	18	½	34	43	25
<b>287 108</b>	18	¾	35	45	31
<b>120 917</b>	22	½	36	45	25
<b>117 481</b>	22	¾	37	47	31
<b>130 954</b>	28	¾	37	47	31
<b>122 942</b>	28	1	39	51	38
<b>134 730</b>	35	1	42	54	38
<b>130 589</b>	35	1¼	46	59	47
<b>135 430</b>	42	1½	57	70	53
<b>199 104</b>	54	2	63	80	70

MLL = medida de llave



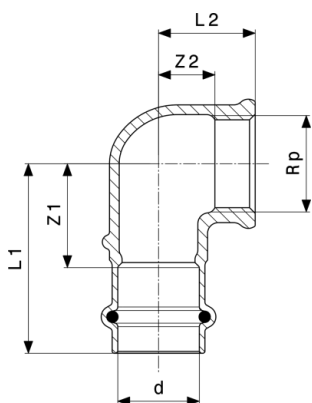
**Codo de empalme 90° Profipress G**  
- bronce  
**modelo 2614**

artículo	d	R	Z	L1	L2	MLL	Z*	L1*	L2*
346 911	12	3/8	19	37	40	15			
346 928	12	1/2	19	37	44	17			
345 747	15	1/2	17	39	35	20	23	45	47
345 754	18	1/2	24	46	50	21			
345 761	18	3/4	24	46	55	27			
345 778	22	3/4	28	51	59	27			
345 785	28	1	35	58	72	36			
345 792	35	1 1/4	48	74	88	44			
345 808	42	1 1/2	56	92	98	52			
345 815	54	2	70	110	120	61			

MLL = medida de llave

Z\* = medida Z del modelo anterior

L\* = longitud del modelo anterior

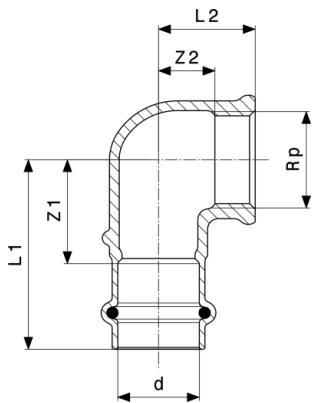


**Codo de empalme 90° Profipress G**  
- bronce  
**modelo 2614.2**

artículo	d	Rp	Z1	Z2	L1	L2	Z1*	Z2*	L1*	L2*
346 935	12	3/8	21	9	38	17				
346 942	12	1/2	23	10	40	20				
345 822	15	1/2	22	12	44	22	25	12	44	22
345 839	15	3/4	28	14	50	25				

Z\* = medida Z del modelo anterior

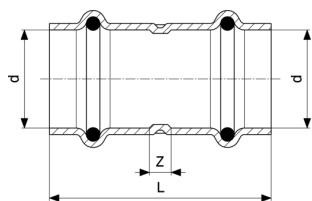
L\* = longitud del modelo anterior



**Codo de empalme 90° Profipress G**  
- bronce  
**modelo 2614.2**

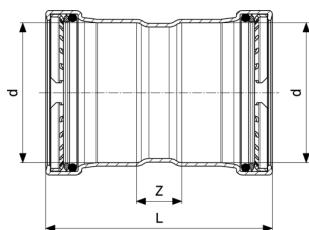
artículo	d	Rp	Z1	Z2	L1	L2	Z1*	Z2*	L1*	L2*
345 846	18	½	24	12	46	22				
345 853	18	¾	28	13	50	24				
345 860	22	½	29	16	52	26				
345 877	22	¾	29	16	52	27				
345 884	22	1	36	17	59	29				
345 891	28	1	36	20	59	33				
345 907	35	1¼	41	24	66	39				
345 914	42	1½	41	28	77	43				
345 921	54	2	57	37	97	55				

Z\* = medida Z del modelo anterior  
L\* = longitud del modelo anterior



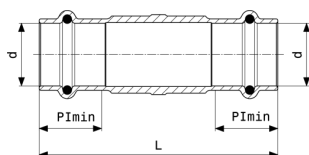
**Manguito Profipress G**  
- cobre  
**modelo 2615**

artículo	d	Z	L
347 055	12	3	39
346 485	15	3	47
346 492	18	5	49
346 508	22	5	51
346 515	28	4	52
346 522	35	4	56
346 539	42	4	76
346 546	54	4	84



**Manguito Profipress G XL**  
- cobre  
**modelo 2615XL**

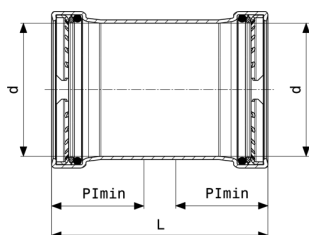
artículo	d	Z	L
<b>577 858</b>	64,0	24	110



**Manguito deslizante Profipress G**  
- bronce  
**modelo 2615.5**

artículo	d	L	ETmín
<b>394 165</b>	15	80	22
<b>394 172</b>	18	80	22
<b>394 189</b>	22	85	24
<b>394 196</b>	28	95	24
<b>394 202</b>	35	105	26
<b>394 219</b>	42	120	36
<b>394 226</b>	54	135	40

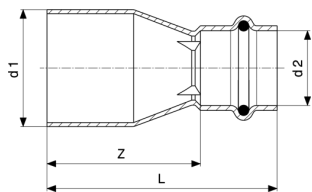
ETmín = profundidad de inserción mínima



**Manguito deslizante Profipress G XL**  
- cobre  
**modelo 2615.5XL**

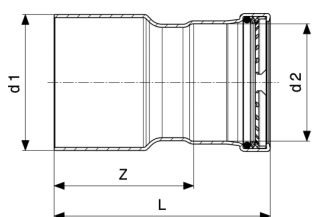
artículo	d	L	ETmín
<b>577 889</b>	64,0	110	43

ETmín = profundidad de inserción mínima



**Pieza reducción Profipress G**  
- cobre  
**modelo 2615.1**

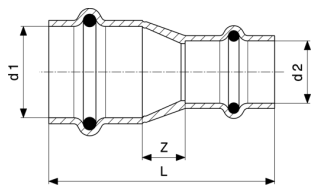
artículo	d1	d2	Z	L
<b>347 062</b>	15	12	32	50
<b>346 553</b>	18	15	32	54
<b>346 560</b>	22	15	36	58
<b>346 577</b>	22	18	33	55
<b>346 584</b>	28	15	43	65
<b>346 591</b>	28	18	39	61
<b>346 607</b>	28	22	30	53
<b>346 614</b>	35	22	46	69
<b>346 621</b>	35	28	39	63
<b>346 638</b>	42	22	70	93
<b>346 645</b>	42	28	63	87
<b>346 652</b>	42	35	56	82
<b>346 669</b>	54	35	71	97
<b>346 676</b>	54	42	63	99



**Pieza reducción Profipress G XL**  
- cobre  
**modelo 2615.1XL**

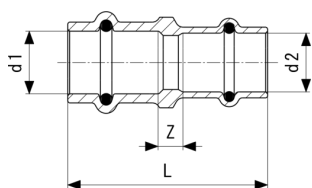
artículo	d1	d2	Z	L
<b>577 865</b>	64,0	42	67	103
<b>577 872</b>	64,0	54	70	110





**Manguito reductor Profipress G**  
- cobre  
**modelo 2615.2**

artículo	d1	d2	Z	L
<b>660 239</b>	15	12	8	48

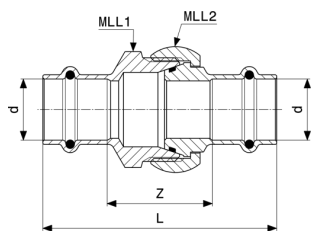


**Manguito reductor Profipress G**  
- bronce  
**modelo 2615.2NC**

artículo	d1	d2	Z	L
<b>366 940<sup>1</sup></b>	15	14	7	52
<b>366 957<sup>2</sup></b>	16	15	7	52
<b>366 964<sup>2</sup></b>	18	16	8	53

1) La unión prensada d14 debe realizarse con una mordaza de prensado de tamaño 15.

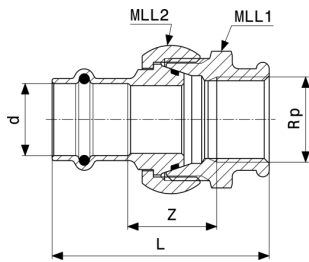
2) La unión prensada d16 debe realizarse con una mordaza de prensado de tamaño 18.



**Racor Profipress G**  
- bronce  
**modelo 2650**

artículo	d	Z	L	MLL1	MLL2
<b>379 254</b>	15	33	77	31	34
<b>379 261</b>	18	40	84	40	41
<b>379 278</b>	22	39	86	40	41
<b>379 285</b>	28	47	94	45	48
<b>379 292</b>	35	45	96	55	58
<b>379 308</b>	42	45	117	68	72
<b>379 315</b>	54	56	136	76	84

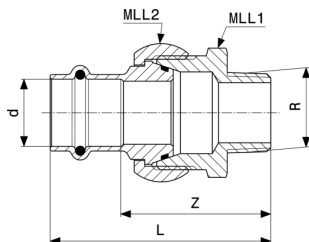
MLL = medida de llave



**Racor de empalme Profipress G**  
- bronce  
**modelo 2652**

artículo	d	Rp	Z	L	MLL1	MLL2
<b>379 322</b>	15	½	27	64	31	34
<b>379 339</b>	18	½	29	66	40	41
<b>379 346</b>	22	¾	28	68	40	41
<b>379 353</b>	28	1	59	83	45	48
<b>379 360</b>	35	1¼	33	80	55	68
<b>379 377</b>	42	1½	38	95	68	72
<b>379 384</b>	54	2	47	113	76	84

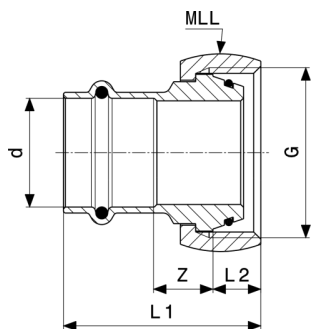
MLL = medida de llave



**Racor de empalme Profipress G**  
- bronce  
**modelo 2654**

artículo	d	R	Z	L	MLL1	MLL2
<b>632 458</b>	12	½	43	61	31	34
<b>379 391</b>	15	½	44	66	31	34
<b>390 662</b>	15	¾	47	69	31	34
<b>379 407</b>	18	½	49	71	40	41
<b>390 679</b>	18	¾	50	72	40	41
<b>379 414</b>	22	¾	50	74	40	41
<b>390 686</b>	22	1	55	79	40	41
<b>477 981</b>	28	¾	60	83	45	48
<b>379 421</b>	28	1	59	83	45	48
<b>379 438</b>	35	1¼	63	89	55	58
<b>379 445</b>	42	1½	66	102	68	72
<b>379 452</b>	54	2	76	116	76	84

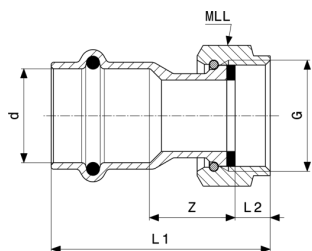
MLL = medida de llave



**Racor de conexión Profipress G**  
- bronce  
**modelo 2661**

artículo	d	G	Z	L1	L2	MLL
<b>351 113</b>	15	7/8	10	41	10	34
<b>534 745</b>	18	1 1/8	15	50	13	48
<b>351 120</b>	22	1 1/8	12	46	11	41
<b>408 237</b>	22	1 3/8	15	51	13	48
<b>351 137</b>	28	1 3/8	16	52	13	48

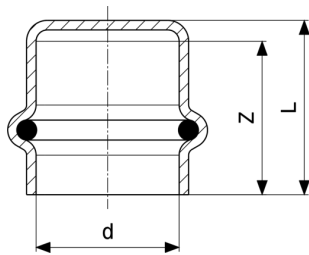
G = rosca cilíndrica  
MLL = medida de llave



**Racor de conexión Profipress G**  
- bronce  
**modelo 2666**

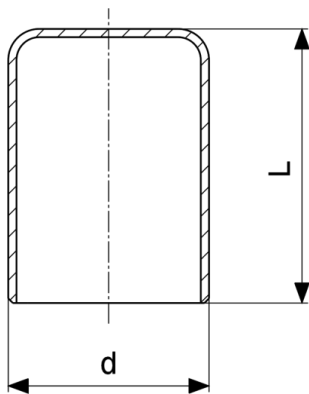
artículo	d	G	Z	L1	L2	MLL
<b>638 474</b>	15	1/2	15	44	7	24
<b>638 481</b>	18	1/2	17	46	7	24
<b>638 498</b>	22	3/4	21	52	8	30
<b>638 559</b>	22	7/8	19	50	8	34
<b>638 504</b>	28	1	19	50	8	37
<b>477 455</b>	28	1 1/4	18	52	10	46
<b>490 829</b>	28	1 1/2	15	50	11	52
<b>638 511</b>	35	1 1/2	18	54	10	53

G = rosca cilíndrica  
MLL = medida de llave



**Caperuza Profipress G**  
- cobre  
**modelo 2656**

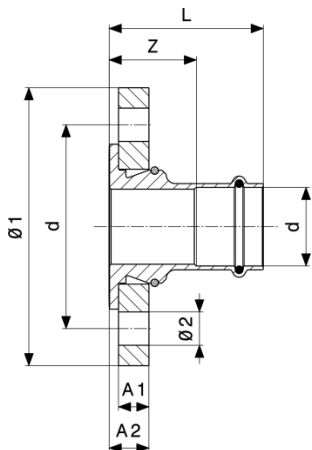
artículo	d	Z	L
<b>438 722</b>	12	20	23
<b>352 790</b>	15	22	25
<b>352 806</b>	18	24	27
<b>352 813</b>	22	25	28
<b>352 820</b>	28	26	29
<b>352 837</b>	35	29	32
<b>352 844</b>	42	38	42
<b>352 851</b>	54	42	46



**Tapón Profipress**  
- cobre  
**modelo 2457**

artículo	d	L
<b>330 903</b>	15	29
<b>330 897</b>	18	29
<b>314 576</b>	22	30
<b>314 569</b>	28	31
<b>314 545*</b>	42	46
<b>314 538*</b>	54	55

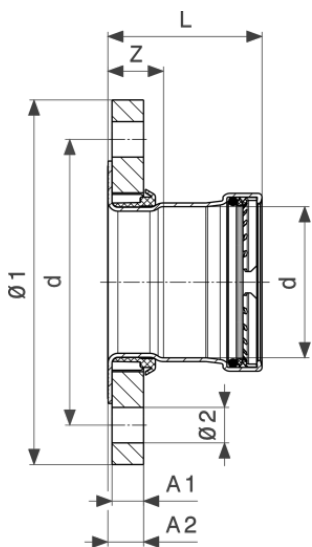
\* = disponible solo en caso de existencias



**Empalme de brida Profipress G**  
- bronce  
**modelo 2659.5**

artículo	DN	d	Z	L	An1	An2	Ø1	k	Ø2	n
<b>490 669</b>	25	28	42	65	16	21	115	85	14	4

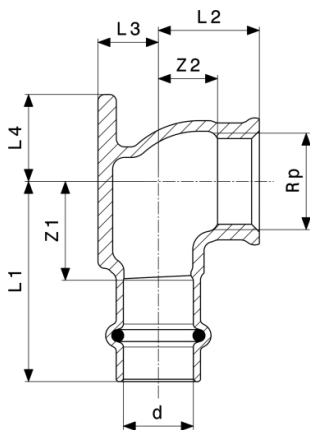
Ø = diámetro en mm  
k = Ø del orificio  
n = cantidad de orificios



**Empalme de brida Profipress G XL**  
- cobre  
**modelo 2659.5XL**

artículo	DN	d	Z	L	An1	An2	Ø1	k	Ø2	n
<b>577 971</b>	65	64,0	29	72	16	18	185	145	18	8

Ø = diámetro en mm  
k = Ø del orificio  
n = cantidad de orificios

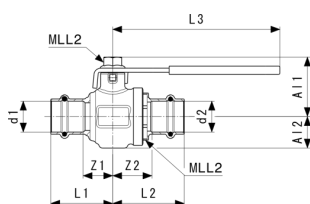


**Placa mural Profipress G**  
- bronce  
**modelo 2625.5**

artículo	d	Rp	Z1	Z2	L1	L2	L3	L4	Z1*	Z2*
<b>348 076</b>	12	½	23	10	40	20	11	25		
<b>346 683</b>	15	½	22	13	44	22	13	19	24	12
<b>346 690</b>	18	½	22	12	44	22	15	19	24	12
<b>346 706</b>	22	¾	29	12	52	29	21	30		

artículo	d	Rp	L1*	L2*	L3*	L4*
<b>348 076</b>	12	½				
<b>346 683</b>	15	½	46	21	22	13
<b>346 690</b>	18	½	46	21	22	15
<b>346 706</b>	22	¾				

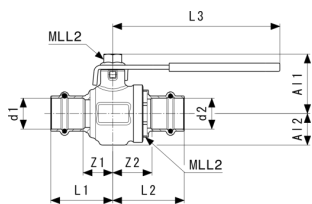
Z\* = medida Z del modelo anterior  
L\* = longitud del modelo anterior  
L\* = longitud do modelo anterior



**Válvula de bola para gas Profipress G**  
**modelo 2670**

artículo	d1	d2	Z1	Z2	L1	L2	L3	AI1	AI2	MLL1
<b>492 854</b>	15	15	20	26	42	48	121	41	19	27
<b>492 861</b>	18	18	20	26	42	48	121	41	19	27
<b>492 878</b>	22	22	22	29	45	52	121	43	23	34
<b>492 885</b>	28	28	26	36	50	59	121	47	27	41
<b>492 892</b>	35	35	24	39	50	64	155	56	28	46

d = diámetro exterior del tubo  
AI = altura  
MLL = medida de llave

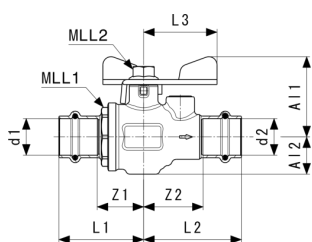


**Válvula de bola para gas Profipress G modelo 2670**

artículo	d1	d2	Z1	Z2	L1	L2	L3	AI1	AI2	MLL1
<b>492 908</b>	42	42	30	34	66	70	155	63	39	60
<b>492 915</b>	54	54	40	44	80	84	155	69	45	74

artículo	MLL2
<b>492 854</b>	13
<b>492 861</b>	13
<b>492 878</b>	13
<b>492 885</b>	13
<b>492 892</b>	13
<b>492 908</b>	13
<b>492 915</b>	13

d = diámetro exterior del tubo  
 AI = altura  
 MLL = medida de llave

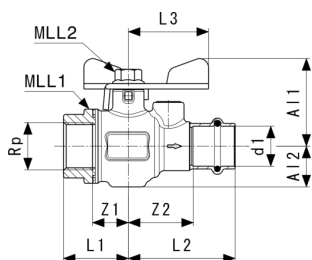


**Válvula de bola para gas Profipress G modelo 2671**

artículo	d1	d2	Z1	Z2	L1	L2	L3	AI1	AI2	MLL1
<b>587 437*</b>	18		30	38	52	60	45	47	19	27
<b>587 444</b>	22	22	29	37	52	60	45	49	23	50
<b>587 451</b>	28	28	36	41	59	64	45	53	27	41

artículo	MLL2
<b>587 437*</b>	13
<b>587 444</b>	13
<b>587 451</b>	13

d = diámetro exterior del tubo  
 AI = altura  
 MLL = medida de llave  
 \* = disponible solo en caso de existencias



**Válvula de bola para gas Profipress G  
modelo 2671.3**

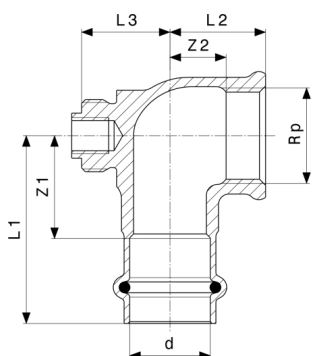
artículo	d	Rp	Z1	Z2	L1	L2	L3	AI1	AI2	MLL1
<b>587 468</b>	22	¾	20	37	37	60	45	49	23	34
<b>587 475*</b>	28	¾	22	41	38	64	45	53	27	34
<b>659 318</b>	22	1	27	37	46	60	45	49	23	40
<b>638 887</b>	28	1	24	41	43	64	45	53	27	41

artículo	MLL2
<b>587 468</b>	13
<b>587 475*</b>	13
<b>659 318</b>	13
<b>638 887</b>	13

AI = altura

MLL = medida de llave

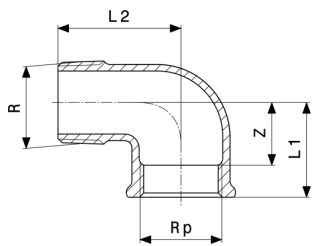
\* = disponible solo en caso de existencias



**Codo de conexión 90° Profipress G  
- bronce  
modelo 2614.6**

artículo	d	Rp	L1	L2	L3	Z1	Z2
<b>475 079</b>	22	¾	52	27	15	29	16
<b>473 730</b>	22	1	53	36	15	29	17
<b>473 747</b>	28	1	53	33	18	29	20





**Codo de conexión 90°**  
 - bronce  
**modelo 2614.5**

artículo	R	Rp	Z	L1	L2
444 792	1	1	19	39	50

# Impreso

**Viega GmbH & Co. KG**

Viega Platz 1

57439 Attendorn

Germany

Phone: +49/2722/61-0

Fax: +49/2722/61-1566

The Viega GmbH & Co. KG is represented by the general partners: Viega Management B.V. (Managing directors: Michael Klenz, Sebastian Lelgemann) and Viega Management GmbH (Managing directors: Michael Klenz, Sebastian Lelgemann)

The Submittal Package contains non-binding information that is being provided to you. All contents in the Submittal Package have been compiled with the greatest possible care and attention. Despite this, we are unable to guarantee that the information is up to date, accurate and complete. Placing an order does not automatically render the Submittal Package part of the contract.