

Prestabo

paquete de envío



viega

índice

1	Descripción del grupo de productos	3
2	Ámbitos de aplicación	6
3	Tubos permitidos	7
4	Certificados	8
5	Medidas Z	10
6	Impreso	38

Descripción del grupo de productos

Sistema de conectores de prensado con flujo optimizado y con uniones prensadas de acero no aleado 1.0308. Galvanizado exterior (cromatizado azul). Conectores de prensado para la protección del elemento de sellado equipada con guía de tubo cilíndrica. Conectores de prensado a partir de d64,0, con anillo de corte de acero inoxidable para asegurar la capacidad de carga mecánica de la unión. Tubos equipados con tapones para la protección. La fuerza de prensado se ejerce delante y detrás del asiento de elemento de sellado. adecuado para el montaje en superficie y empotrado además de montantes e instalaciones de pisos.

Tubo de acero no aleado 1.0308 (E235)

Galvanizado exterior (cromatizado azul).

Adecuado para sistemas de calefacción, solares y de refrigeración.

Revestido de PP para tubo de acero no aleado 1.0308 (E235)

Galvanizado exterior (cromatizado azul).

Revestido por fuera con un revestimiento plástico de polipropileno (PP) en blanco (RAL 9001).

Adecuado para sistemas de calefacción, solares y de refrigeración.

Tubo de acero no aleado 1.0215 (E220)

Galvanizado Sendzimir interior y exterior.

Apto para instalación de aire comprimido y de aspersion.

Marcación

Fabricante, tamaño, lote, punto rojo en el extremo de prensado, símbolo »No certificado para instalaciones de agua potable«, línea roja en los tubos, tapón de tubo rojo, tapón de tubo blanco (galvanizado Sendzimir), pegatina naranja que se puede quitar como indicador de prensado a partir de d64,0



Unión prensada con SC-Contur

De este modo, durante la prueba de estanqueidad se detectan inmediatamente las uniones que hayan quedado sin prensar por descuido.

Viega garantiza la detección de uniones no prensadas en los siguientes intervalos de presión:

min. Presión del agua: 0,1 MPa / 100 kPa / 1 bar / 14,5 PSI

máx. presión máxima del agua: 0,65 MPa / 650 kPa / 6,5 bar / 94,3 PSI

min. presión de aire: 22 hPa / 2,2 kPa / 22 mbar / 0,3 PSI

presión de aire máxima: 0,3 MPa / 300 kPa / 3 bar / 43,5 PSI

Juntas

EPDM (caucho de etileno propileno dieno), negro, pre montado

Nota

Los materiales de sellado del sistema de conectores de prensa están sometidos a un envejecimiento térmico que depende de la temperatura del medio y del tiempo de funcionamiento.

Cuanto mayor sea la temperatura del medio, más rápido progresará el envejecimiento térmico del material de sellado.

En el caso de condiciones de funcionamiento especiales, por ejemplo, sistemas industriales de recuperación de calor, es necesario comparar las especificaciones del fabricante del aparato con las especificaciones del sistema de conectores a presión.

Antes de utilizar el sistema de conectores a presión fuera de los ámbitos de aplicación descritos o en caso de duda sobre la correcta selección del material, póngase en contacto con Viega.

Dimensiones

d12–108,0, disponibilidad de tamaños según las normativas nacionales

Herramientas

La seguridad funcional de los sistemas de conectores de prensado de Viega depende principalmente de que las herramientas de prensado utilizadas estén en perfecto estado. Para el prensado de conectores de prensar, Viega recomienda utilizar herramientas de prensado de Viega. Las herramientas de prensado de Viega se deben someter a un mantenimiento regular por parte de un socio de servicio técnico autorizado.

Ámbitos de aplicación

Sistemas cerrados de refrigeración y calefacción
 Plantas industriales y de producción
 Sistemas de rociadores (tubo galvanizado Sendzimir)
 Plantas de aire comprimido (tubo galvanizado sendzimir)
 Sistemas solares con colectores planos
 Sistemas solares con colectores de vacío (sólo con juntas FKM)

Nota

El uso del sistema en ámbitos de aplicación y con medios distintos de los aquí descritos debe consultarse previamente con Viega. Encontrará información detallada sobre las aplicaciones, las restricciones y las normas y directivas nacionales en la información sobre el producto, ya sea de forma impresa o en la página web de Viega.

Normas y certificaciones

Sistema de conectores de prensado con conectores de prensado y tubos según DIN EN 10305-3. Observar la norma VDI 2035 y la DIN EN 12828 cuando se utilicen instalaciones de calefacción.

Condiciones de servicio

El sistema de conectores de prensado Prestabo puede utilizarse con los siguientes parámetros de funcionamiento:

sistemas de calefacción según DIN EN 12828
 temperatura de funcionamiento máx. 105 °C / 221 °F

El sistema de conectores a presión Prestabo está diseñado para una presión nominal PN 16.

Accesorios

Acero 1.0308

Almacenamiento y transporte

Para garantizar la máxima calidad de los tubos de acero Prestabo deben observarse los puntos siguientes durante el almacenamiento y el transporte:

No retire las láminas de embalaje ni las láminas protectoras (solo con tubos revestidos de PP) hasta justo antes de su utilización.

Los extremos de los tubos deben estar cerrados con tapones protectores en la entrega.

No coloque los tubos directamente sobre el techo en bruto.

No adhiera láminas protectoras ni plásticos en la superficie de los tubos.

Para cargar y descargar, no tire de los tubos de acero sobre los bordes de carga.

Contra la corrosión externa

El exterior de los tubos y de los conectores de prensado Prestabo está protegido por una delgada capa de galvanizado.

No obstante, esta capa de cinc no ofrece protección permanente contra la corrosión exterior en caso de contacto con la humedad (condensados, precipitaciones durante la fase de construcción, agua de limpieza y salpicaduras de agua, etc.) ni contra sustancias de construcción corrosivas (masillas, morteros autonivelantes, etc.). se recomienda tomar las medidas de seguridad siguientes:

Utilización de mangueras aislantes de células cerradas con la impermeabilización cuidadosa de todos los rebordes y bordes cortados efectuando una adherencia adecuada.

Protección antihumedad de las tuberías tendidas mediante láminas separadoras para el montaje sobre el suelo.

Tendido de las tuberías fuera de las zonas con riesgo de humedad.

Si el suelo se limpia con frecuencia con agua y/o productos de limpieza o desinfectantes, p. ej., en residencias de ancianos, residencias asistenciales o en hospitales, debe evitarse que las conexiones de los radiadores queden a la vista en el suelo; las conexiones a la pared facilitan los trabajos de limpieza y evitan el riesgo adicional de corrosión.

Si las conexiones de los radiadores salen del suelo, debe garantizarse una protección anticorrosión y el sellado correctos de las juntas. De lo contrario, se corre el peligro de que entre agua de limpieza y moje el aislamiento con el consiguiente riesgo de corrosión que supone.

Si no es posible garantizar la protección permanente contra la humedad adoptando las medidas antes mencionadas o el montaje debe efectuarse en lugares con requisitos especiales como, p. ej., circuitos de refrigeración, debe colocarse una protección anticorrosión externa continua que impida con seguridad todo aquello que pueda fomentar la corrosión.

¡Sujeto a cambios y errores!

Las cuotas y dimensiones actuales de la instalación, así como otros datos técnicos, se pueden encontrar en el sitio web de Viega y deben comprobarse antes de la compra, durante la planificación, la construcción y el uso. Nuestros productos se optimizan continuamente.

Esta descripción del producto contiene información importante sobre la selección, instalación y puesta en marcha del producto o sistema, así como sobre el uso previsto y, si es necesario, las medidas de mantenimiento. Esta información sobre los productos, sus propiedades y técnicas de aplicación se basa en las normas actualmente vigentes en Europa (por ejemplo, EN) y/o en Alemania (por ejemplo, DIN/DVGW). Algunos artículos del texto pueden hacer referencia a reglamentos técnicos de Europa/Alemania. Estas deben considerarse como recomendaciones para otros países en los que no existen requisitos nacionales correspondientes. Las leyes, normas y reglamentaciones nacionales pertinentes, así como otros reglamentos técnicos, tienen precedencia sobre las directrices alemanas/europeas de esta descripción del producto: La información que aquí se presenta no es vinculante para otros países y zonas y debe entenderse como un apoyo.

Ámbitos de aplicación

nombre de sistema: Prestabo, **material de las tuberías:** acero 1.0308

ámbitos de aplicación	características	valores
agua refrigerante (circuito cerrado) sistemas abiertos bajo petición Protección contra la corrosión de los tubos de acero no aleado según la norma AGI Q151	máx. presión de servicio	1,6 MPa / 16 bar / 232,1 psi
	mín. temperatura de funcionamiento	-25 °C / -13 °F
	máx. temperatura de funcionamiento	110 °C / 230 °F
anticongelante Antifrogen N / Clariant Antifrogen L / Clariant Antifrogen Sol (instalaciones solares) / Clariant etilenglicol (Etan-1,2-diol) propilenglicol (1,2-Propandiol) Tyfoxit / Tyforop-Chemie Tyfocor / Tyforop-Chemie Protección contra la corrosión de los tubos de acero no aleado según la norma AGI Q151	máx. presión de servicio	1,6 MPa / 16 bar / 232,1 psi
	mín. temperatura de funcionamiento	-25 °C / -13 °F
	máx. temperatura de funcionamiento	110 °C / 230 °F
instalaciones de calefacción según DIN EN 12 828	máx. presión de servicio	1,6 MPa / 16 bar / 232,1 psi
	máx. temperatura de funcionamiento	105 °C / 221 °F
aire comprimido concentración de aceite ≥ 25 mg/m ³ d12-108,0 casi sin condensado	máx. presión de servicio	1,6 MPa / 16 bar / 232,1 psi
	máx. temperatura de funcionamiento	60 °C / 140 °F









nombre de sistema: Prestabo


ámbitos de aplicación	características	valores
aire comprimido concentración de aceite ≤ 25 mg/m ³ d12-108,0 casi sin condensado	máx. presión de servicio	1,6 MPa / 16 bar / 232,1 psi
	máx. temperatura de funcionamiento	60 °C / 140 °F
aire comprimido concentración de aceite ≥ 25 mg/m ³ d12-108,0 sustitución de elementos de sellado por caucho fluorado casi sin condensado	máx. presión de servicio	1,6 MPa / 16 bar / 232,1 psi
	máx. temperatura de funcionamiento	60 °C / 140 °F

Tubos permitidos

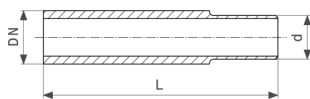
material de las tuberías	modelo	artículo	exterior-Ø	espesor de pared
acero no aleado	1103	650 339	12	1,2
acero no aleado	1103	559 441	15	1,2
acero no aleado	1103	559 458	18	1,2
acero no aleado	1103	559 465	22	1,5
acero no aleado	1103	559 472	28	1,5
acero no aleado	1103	559 496	35	1,5
acero no aleado	1103	559 489	42	1,5
acero no aleado	1103	559 502	54	1,5
acero no aleado	1104	577 117	15	1,5
acero no aleado	1104	577 124	18	1,5
acero no aleado	1104	577 131	22	1,5
acero no aleado	1104	577 148	28	1,5
acero no aleado	1104	577 551	35	1,5
acero no aleado	1104	577 568	42	1,5
acero no aleado	1104	577 575	54	1,5
acero no aleado	1106	656 188	15	1,5
acero no aleado	1106	656 195	18	1,5
acero no aleado	1106	656 201	22	1,5
acero no aleado	1106	656 218	28	1,5
acero no aleado	1106	656 225	35	1,5
acero no aleado	1106	656 232	42	1,5
acero no aleado	1106	656 249	54	1,5
acero no aleado	1103XL	598 327	64,0	2,0
acero no aleado	1103XL	598 334	76,1	2,0
acero no aleado	1103XL	598 341	88,9	2,0
acero no aleado	1103XL	598 358	108,0	2,0
acero no aleado	1106XL	656 287	64,0	2,0
acero no aleado	1106XL	656 256	76,1	2,0
acero no aleado	1106XL	656 263	88,9	2,0
acero no aleado	1106XL	656 270	108,0	2,0

Certificados

<p>AMTEC</p>	<p>AMTEC Certificate Profipress, Sanpress, Sanpress Inox, Prestabo, Megapress, Profipress G, Sanpress Inox G, Megapress G</p>
	<p>DNV GL Type Approval Certificate Prestabo</p>
	<p>TÜV Association Certificate Profipress, Sanpress, Sanpress Inox, Prestabo (d 15 - 108), Temponox</p>
	<p>VdS certificate Prestabo (d 22 - 108)</p>
	<p>Bureau Veritas Type Approval Certificate Prestabo</p>
	<p>CSTB Certificate Prestabo</p>
	<p>CSTB QB Certificate Prestabo</p>
	<p>Lloyd's Register Type Approval Certificate Prestabo</p>
<p>EMI</p>	<p>EMI certificate Prestabo</p>
	<p>ITB National Technical Assessment Prestabo</p>

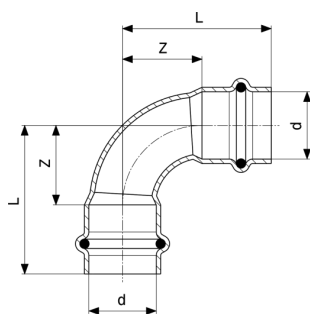
 10	ITB Certificate of Constancy of Performance Prestabo
EITS	EITS Technical Approval Prestabo
EITS	EITS Certificate Prestabo
IZV	IZV Certificate Prestabo
UKRCERTIFICATION	LLC UKRCertification Certificate of conformity Prestabo

Medidas Z



Pieza para soldar Prestabo
 - acero no aleado, no galvanizado
modelo 1105

artículo	d	DN	L
641 856	12	10	120
641 863	15	10	120
641 870	18	15	120
641 887	22	20	120
641 894	28	25	120

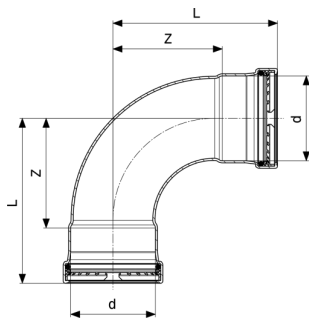


Codo 90° Prestabo
 - acero no aleado, galvanizado
modelo 1116

artículo	d	Z	L	Z*	L*
605 162	12	14	32	17	35
558 123	15	16	38	26	48
558 130	18	18	40	36	58
558 147	22	26	49	44	67
558 154	28	34	58	48	72
558 161	35	33	59	59	86
558 178	42	50	87	71	107
558 185	54	65	105	92	132

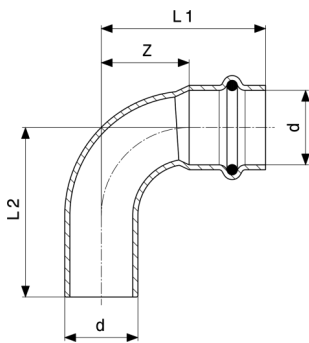
Z* = medida Z del modelo anterior

L* = longitud del modelo anterior



Codo 90° Prestabo XL
 - acero no aleado, galvanizado
modelo 1116XL

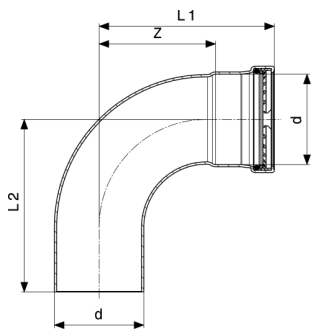
artículo	d	Z	L
597 573	64,0	84	127
597 566	76,1	99	149
597 580	88,9	115	165
597 597	108,0	138	198



Codo 90° Prestabo
 - acero no aleado, galvanizado
modelo 1116.1

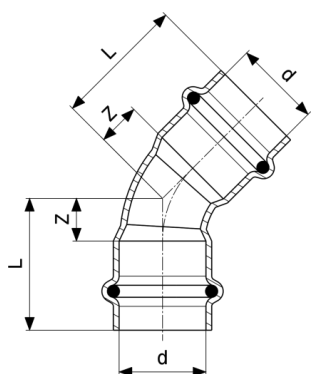
artículo	d	Z	L1	L2	Z*	L1*	L2*
605 179	12	14	32	33			
558 192	15	16	38	40	26	48	53
558 208	18	18	40	42	30	52	63
558 215	22	26	49	50	37	60	77
558 222	28	34	58	59	48	72	82
558 239	35	33	59	62	59	86	96
558 246	42	50	87	88	71	107	117
558 253	54	65	105	107	92	132	142

Z* = medida Z del modelo anterior
 L* = longitud del modelo anterior



Codo 90° Prestabo XL
 - acero no aleado, galvanizado
modelo 1116.1XL

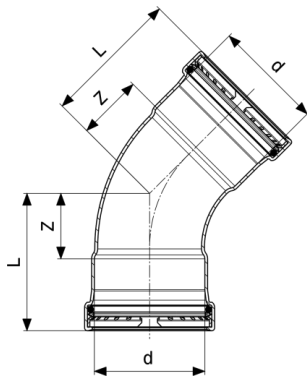
artículo	d	Z	L1	L2
597 641	64,0	84	127	126
597 658	76,1	99	149	147
597 665	88,9	115	165	162
597 672	108,0	138	198	195



Codo 45° Prestabo
 - acero no aleado, galvanizado
modelo 1126

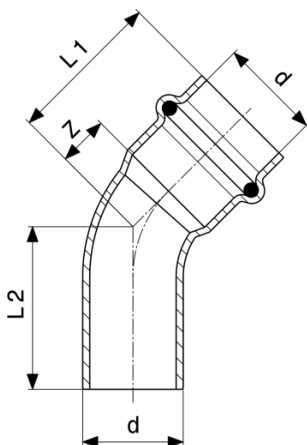
artículo	d	Z	L	Z*	L*
604 448	12	7	25		
558 260	15	7	29	13	35
558 277	18	7	29	18	40
558 284	22	11	34	22	45
558 291	28	14	38	21	45
558 307	35	15	41	28	54
558 314	42	21	57	33	69
558 321	54	27	67	44	84

Z* = medida Z del modelo anterior
 L* = longitud del modelo anterior



Codo 45° Prestabo XL
- acero no aleado, galvanizado
modelo 1126XL

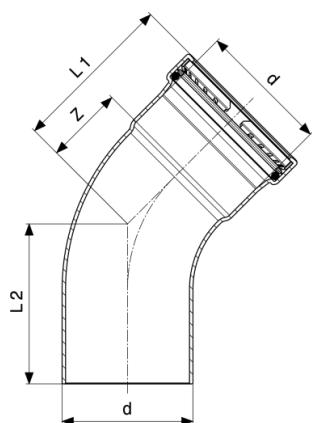
artículo	d	Z	L
597 603	64,0	39	82
597 610	76,1	46	96
597 627	88,9	52	102
597 634	108,0	61	121



Codo 45° Prestabo
- acero no aleado, galvanizado
modelo 1126.1

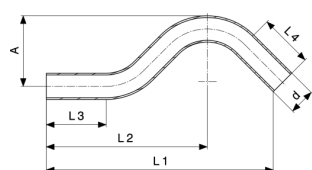
artículo	d	Z	L1	L2	Z*	L1*	L2*
605 155	12	6	24	25			
558 338	15	7	29	29	13	35	39
558 345	18	7	29	31	15	37	47
558 352	22	11	34	35	17	40	58
558 369	28	14	38	39	21	45	55
558 376	35	15	41	42	28	54	64
558 383	42	21	57	59	34	69	79
558 390	54	27	67	69	44	84	94

Z* = medida Z del modelo anterior
L* = longitud del modelo anterior



Codo 45° Prestabo XL
- acero no aleado, galvanizado
modelo 1126.1XL

artículo	d	Z	L1	L2
597 689	64,0	39	82	82
597 696	76,1	46	96	93
597 702	88,9	52	102	99
597 719	108,0	61	121	119

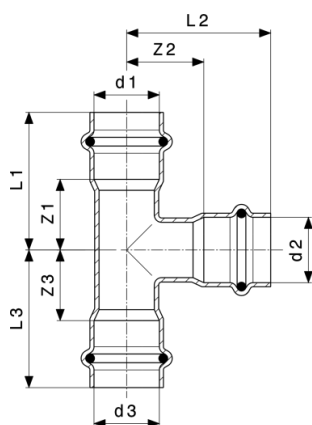


Codo salto Prestabo
- acero no aleado, galvanizado
modelo 1109.3

artículo	VdS	d	L1	L2	L3	L4	Al
605 186*		12	128	91	34	35	42
601 232		15	147	104	39	39	48
601 249		18	169	118	45	45	53
601 256	✓	22	190	135	50	45	59

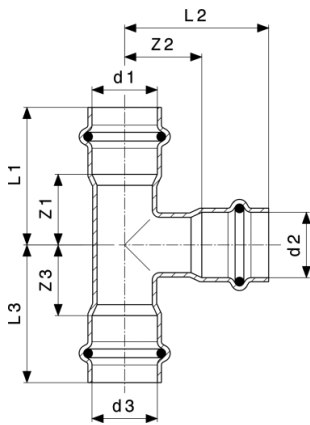
VdS = homologación VdS

* = disponible solo en caso de existencias



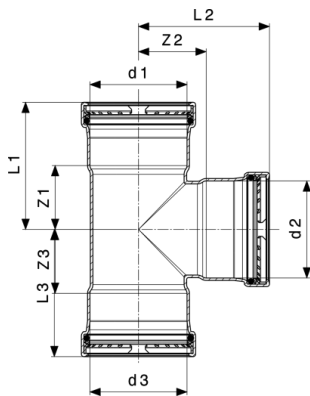
Pieza en T Prestabo
- acero no aleado, galvanizado
modelo 1118

artículo	d1	d2	d3	Z1	Z2	Z3	L1	L2	L3
605 193	12	12	12	18	16	18	36	36	36
605 216	12	15	12	18	22	18	36	44	36
605 209	15	12	15	19	16	19	41	36	41
558 611	15	15	15	19	22	19	41	44	41
642 549	15	18	15	21	17	21	43	39	43
558 857	15	22	15	21	21	21	43	44	43
648 596	18	12	18	21	18	21	43	38	43
558 680	18	15	18	21	23	21	43	45	43
558 628	18	18	18	21	23	21	43	45	43
558 864	18	22	18	24	21	24	46	44	46
648 602	22	12	22	22	20	22	45	40	45
642 617	22	15	15	22	25	21	45	47	43
558 697	22	15	22	22	25	22	45	47	45
642 648	22	18	18	22	25	23	45	47	45
558 703	22	18	22	22	25	22	45	47	45
642 655	22	22	15	23	27	26	46	50	48
558 635	22	22	22	24	27	24	47	50	47
558 871	22	28	22	24	23	24	47	47	47
558 710	28	15	28	21	29	21	45	51	45
558 727	28	18	28	21	29	21	45	51	45
642 693	28	22	22	23	31	27	47	54	50
558 734	28	22	28	23	31	23	47	54	47
558 642	28	28	28	28	29	28	52	53	52
558 741	35	15	35	19	33	19	45	55	45
558 758	35	18	35	19	33	19	45	55	45
558 765	35	22	35	21	34	21	47	57	47



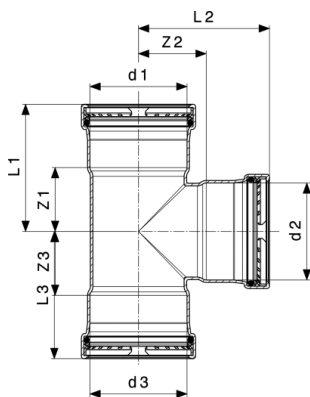
Pieza en T Prestabo
 - acero no aleado, galvanizado
modelo 1118

artículo	d1	d2	d3	Z1	Z2	Z3	L1	L2	L3
558 772	35	28	35	27	33	27	53	57	53
558 659	35	35	35	27	27	27	53	53	53
642 556	42	15	42	19	36	19	55	58	55
558 789	42	22	42	19	38	19	55	61	55
558 796	42	28	42	25	37	25	61	61	61
558 802	42	35	42	25	30	25	61	56	61
558 666	42	42	42	32	32	32	68	68	68
642 570	54	15	54	18	43	18	58	65	58
558 819	54	22	54	18	44	18	58	67	58
558 826	54	28	54	21	43	21	61	67	61
558 833	54	35	54	25	36	25	65	62	65
558 840	54	42	54	29	38	29	69	74	69
558 673	54	54	54	39	39	39	79	79	79



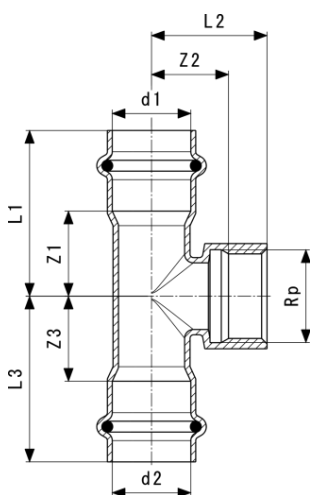
Pieza en T Prestabo XL
 - acero no aleado, galvanizado
modelo 1118XL

artículo	d1	d2	d3	Z1	Z2	Z3	L1	L2	L3
597 849	64,0	28	64,0	27	41	27	70	65	70
597 856	64,0	35	64,0	32	42	32	75	68	75
597 863	64,0	42	64,0	35	44	35	78	80	78
597 870	64,0	54	64,0	41	44	41	84	84	84
597 801	64,0	64,0	64,0	46	48	46	89	91	89
817 824	76,1	22	76,1						
597 887	76,1	28	76,1	27	47	27	77	71	77
597 894	76,1	35	76,1	30	48	30	80	74	80
597 900	76,1	42	76,1	34	49	34	84	86	84
597 917	76,1	54	76,1	40	51	40	90	91	90
597 924	76,1	64,0	76,1	51	53	51	101	96	101
597 818	76,1	76,1	76,1	51	55	51	101	105	101
597 931	88,9	28	88,9	27	54	27	77	78	77
597 948	88,9	35	88,9	30	54	30	80	81	80
597 955	88,9	42	88,9	34	56	34	84	92	84
597 962	88,9	54	88,9	40	57	40	90	97	90
597 979	88,9	64,0	88,9	51	60	51	101	103	101
597 986	88,9	76,1	88,9	51	61	51	101	111	101
597 825	88,9	88,9	88,9	57	59	57	107	109	107
597 993	108,0	28	108,0	27	63	27	87	87	87
598 006	108,0	35	108,0	30	64	30	90	90	90
598 013	108,0	42	108,0	34	66	34	94	102	94
598 020	108,0	54	108,0	40	67	40	100	107	100
598 037	108,0	64,0	108,0	51	70	51	111	113	111
598 044	108,0	76,1	108,0	51	71	51	111	121	111
598 051	108,0	88,9	108,0	57	69	57	117	119	117



Pieza en T Prestabo XL
- acero no aleado, galvanizado
modelo 1118XL

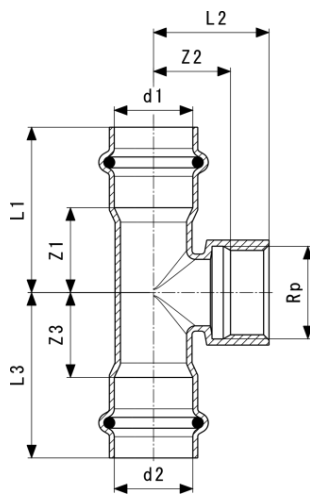
artículo	d1	d2	d3	Z1	Z2	Z3	L1	L2	L3
597 832	108,0	108,0	108,0	67	69	67	127	129	127



Pieza en T Prestabo
- acero no aleado, galvanizado
modelo 1117.2

artículo	d1	Rp	d2	Z1	Z2	Z3	L1	L2	L3	MLL
605 230	12	½	12	23	14	23	41	29	41	24
558 888	15	½	15	19	14	19	41	29	41	24
558 895	18	½	18	21	15	21	43	30	43	24
558 901	22	½	22	22	17	22	45	32	45	24
641 962	22	¾	22	24	18	24	47	34	47	30
558 918	28	½	28	21	21	21	45	36	45	24
558 925	28	¾	28	23	22	23	47	38	47	30
688 134	28	1	28	28	20	28	52	40	52	36
558 932	35	½	35	19	25	19	45	40	45	24
558 949	35	¾	35	19	26	19	45	42	45	30
558 956	42	½	42	19	28	19	55	43	55	24

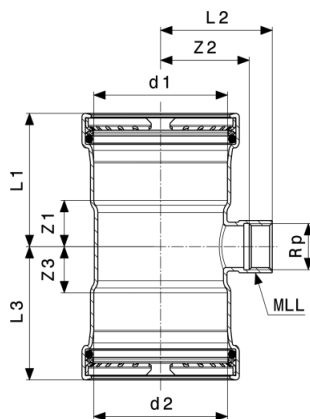
MLL = medida de llave



Pieza en T Prestabo
- acero no aleado, galvanizado
modelo 1117.2

artículo	d1	Rp	d2	Z1	Z2	Z3	L1	L2	L3	MLL
558 963	42	¾	42	19	29	19	55	45	55	30
558 970	54	½	54	18	34	18	58	49	58	24
558 987	54	¾	54	18	35	18	58	51	58	30

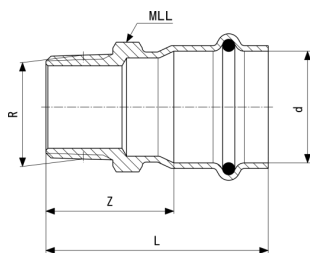
MLL = medida de llave



Pieza en T Prestabo XL
- acero no aleado, galvanizado
modelo 1117.2XL

artículo	d1	Rp	d2	Z1	Z2	Z3	L1	L2	L3	MLL
598 068	64,0	¾	64,0	27	42	27	70	55	70	30
598 075	76,1	¾	76,1	27	51	27	77	62	77	30
598 082	88,9	¾	88,9	27	55	27	77	68	77	30
598 099	108,0	¾	108,0	24	67	24	81	78	81	30

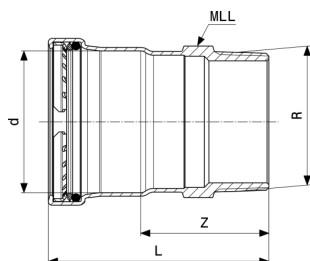
MLL = medida de llave



Pieza de empalme Prestabo
- acero no aleado, galvanizado
modelo 1111

artículo	d	R	Z	L	MLL
605 247	12	3/8	22	40	19
648 626	12	1/2	25	43	22
558 994	15	3/8	20	42	19
559 007	15	1/2	24	46	22
641 979	15	3/4	27	49	27
559 014	18	1/2	24	46	22
559 021	18	3/4	27	49	27
641 986	22	1/2	25	48	27
559 038	22	3/4	26	49	27
641 993	28	3/4	28	52	34
559 045	28	1	27	51	34
642 006	28	1 1/4	38	62	43
559 052	35	1 1/4	36	62	46
642 013	35	1 1/2	39	65	50
559 069	42	1 1/2	45	81	50
588 663	54	2	51	91	62

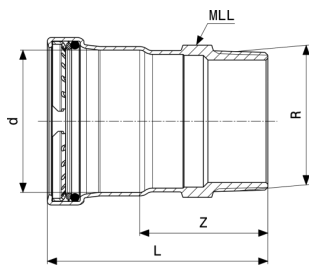
MLL = medida de llave



Pieza de empalme Prestabo XL
- acero no aleado, galvanizado
modelo 1111XL

artículo	d	R	Z	L	MLL
629 953	64,0	2	54	97	65
629 960	64,0	2 1/2	65	108	80
629 977	76,1	2 1/2	64	114	80

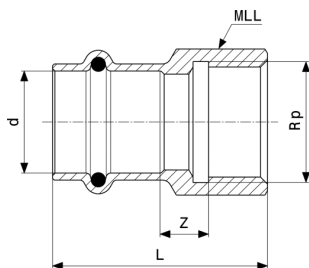
MLL = medida de llave



Pieza de empalme Prestabo XL
- acero no aleado, galvanizado
modelo 1111XL

artículo	d	R	Z	L	MLL
629 984	88,9	3	68	118	90
629 991	108,0	4	74	134	114

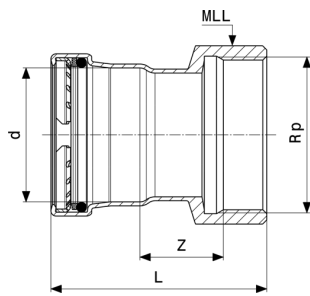
MLL = medida de llave



Pieza de empalme Prestabo
- acero no aleado, galvanizado
modelo 1112

artículo	d	Rp	Z	L	MLL
648 633	12	3/8	6	34	22
605 254	12	1/2	8	38	24
642 136	15	3/8	5	37	22
559 557	15	1/2	9	41	24
642 143	15	3/4	12	45	30
559 090	18	1/2	9	41	24
559 106	18	3/4	11	44	34
642 150	22	1/2	6	41	27
559 113	22	3/4	11	45	34
642 167	22	1	9	48	36
642 181	28	3/4	6	44	32
559 120	28	1	12	48	38
642 198	35	3/4	4	43	46
642 204	35	1 1/4	9	53	46
642 211	42	1 1/2	20	71	53
642 228	54	2	24	82	65

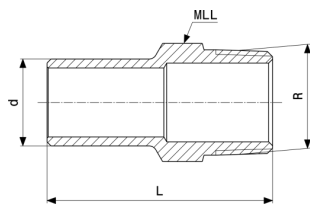
MLL = medida de llave



Pieza de empalme Prestabo XL
 - acero no aleado, galvanizado
modelo 1112XL

artículo	d	Rp	Z	L	MLL
630 003	64,0	2	20	88	65
630 010	64,0	2½	25	98	82
630 034	76,1	2½	24	105	82
630 041	88,9	3	30	114	100
630 027	108,0	4	35	134	120

MLL = medida de llave

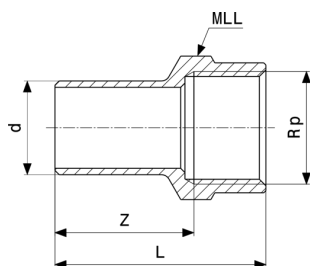


Pieza de inserción Prestabo
 - acero no aleado, galvanizado
modelo 1111.1

artículo	d	R	L	MLL
605 261*	12	¾	46	19
605 278*	12	½	50	22
642 044	15	½	51	22
642 051	18	½	50	22
642 082	22	¾	54	27
642 099	28	1	58	34

MLL = medida de llave

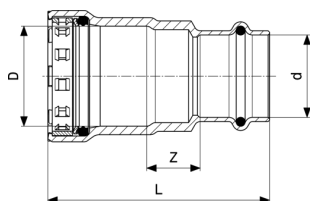
* = disponible solo en caso de existencias



Pieza de inserción Prestabo
- acero no aleado, galvanizado
modelo 1112.1

artículo	d	Rp	Z	L	MLL
559 137	15	½	32	47	27
559 144	18	½	31	46	27
559 151	18	¾	33	50	30
559 168	22	½	31	46	27
559 175	22	¾	33	50	30

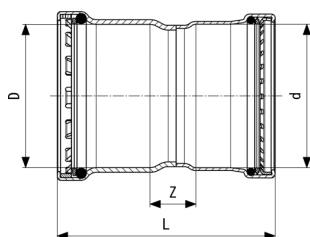
MLL = medida de llave



Pieza de empalme Megapress
- acero no aleado, con revestimiento de zinc y nickel
modelo 4213

artículo	VdS	DN	D	d	Z	L
740 207		10	¾	15	18	64
718 787		15	½	15	19	68
767 600		15	½	18	18	67
734 121		20	¾	15	22	73
718 794	✓	20	¾	22	19	71
734 138		25	1	15	23	79
718 800	✓	25	1	28	19	77
718 817	✓	32	1¼	35	19	91
718 824	✓	40	1½	42	19	102
718 831	✓	50	2	54	21	111

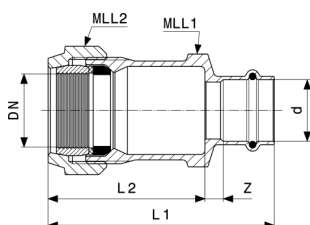
VdS = homologación VdS


Pieza de empalme Megapress S XL

- acero no aleado, con revestimiento de zink y nickel
modelo 4213XL

artículo	VdS	DN	D	d	Z	L
793 739	✓	65	2½	76,1	28	124
793 746	✓	80	3	88,9	29	138
794 057	✓	100	4	108,0	41	181

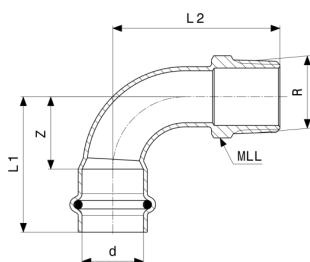
VdS = homologación VdS


Racor de empalme Sanpress

- bronce o bronce silicio
modelo 2215.6

artículo	DN	d	Z	L1	L2	MLL1	MLL2
588 564	25	28	9	104	73	50	55
588 328	32	35	9	112	73	68	70

MLL = medida de llave


Codo de empalme 90° Prestabo

- acero no aleado, galvanizado
modelo 1114

artículo	d	R	Z	L1	L2	MLL	Z*	L1*	L2*	MLL*
605 346*	12	¾	18	36	40	19				
648 640*	12	½	18	36	43	22				
558 406	15	¾	16	38	41	19	18	40	38	19

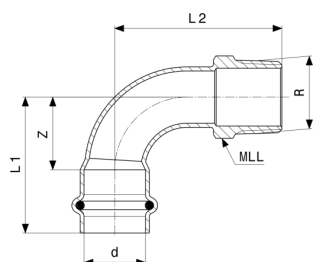
MLL = medida de llave

Z* = medida Z del modelo anterior

L* = longitud del modelo anterior

MLL* = modelo anterior (medida de llave)

* = disponible solo en caso de existencias



Codo de empalme 90° Prestabo
 - acero no aleado, galvanizado
modelo 1114

artículo	d	R	Z	L1	L2	MLL	Z*	L1*	L2*	MLL*
558 413	15	½	16	38	44	22	18	40	41	22
558 420	18	½	18	40	46	22	22	53	43	30
558 437	22	¾	26	49	61	27				
558 444	28	1	34	58	77	36				
558 451	35	1¼	33	58	78	46	46	86	91	59
558 468	42	1½	50	87	102	50				
558 475	54	2	65	105	121	62				

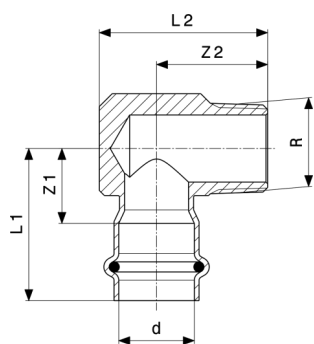
MLL = medida de llave

Z* = medida Z del modelo anterior

L* = longitud del modelo anterior

MLL* = modelo anterior (medida de llave)

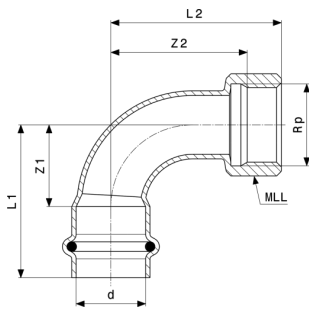
* = disponible solo en caso de existencias



Codo de empalme 90° Prestabo
 - acero no aleado, galvanizado
modelo 1114.1

artículo	d	R	Z1	Z2	L1	L2
605 360*	12	⅝	19	24	39	36
649 951*	12	½	21	28	41	40
559 519	15	⅝	18	24	40	36
559 526	15	½	19	28	41	40
559 533	18	½	19	28	41	40
559 540	22	¾	22	33	45	50

* = disponible solo en caso de existencias



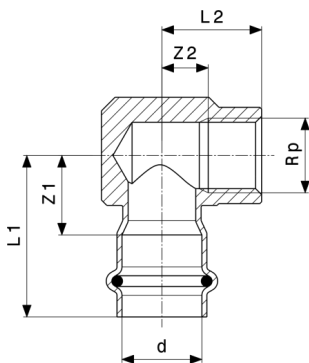
Codo de empalme 90° Prestabo
- acero no aleado, galvanizado
modelo 1114.5

artículo	VdS	d	Rp	Z1	Z2	L1	L2	MLL
605 353*		12	3/8	17	21	36	33	22
651 398*		12	1/2	18	23	36	38	24
601 300		15	1/2	16	24	38	39	24
601 317		18	1/2	18	27	40	42	26
601 324	✓	22	3/4	26	39	49	55	30
601 331	✓	28	1	34	51	58	70	36

VdS = homologación VdS

MLL = medida de llave

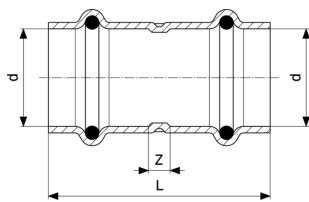
* = disponible solo en caso de existencias



Codo de empalme 90° Prestabo
- acero no aleado, galvanizado
modelo 1114.2

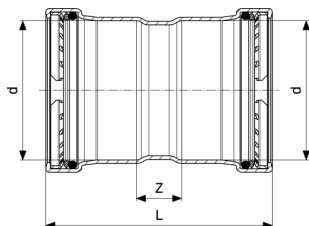
artículo	d	Rp	Z1	Z2	L1	L2
651 404*	12	1/2	24	10	44	25
656 478	15	1/2	20	10	42	25
601 263	22	1/2	22	13	45	28
601 270	22	3/4	25	13	48	30
601 287	28	1/2	22	16	46	31
601 294	28	3/4	25	16	49	33
642 310	28	1	27	17	51	36

* = disponible solo en caso de existencias



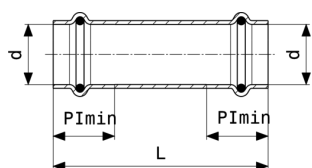
Manguito Prestabo
- acero no aleado, galvanizado
modelo 1115

artículo	d	Z	L
604 424	12	1	39
557 980	15	12	56
557 997	18	11	55
558 000	22	12	58
558 017	28	12	60
558 024	35	12	64
558 031	42	12	85
558 048	54	12	93



Manguito Prestabo XL
- acero no aleado, galvanizado
modelo 1115XL

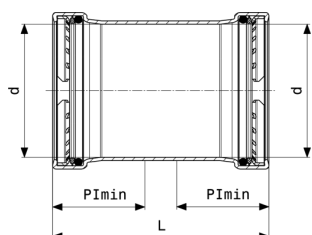
artículo	d	Z	L
597 726	64,0	24	110
597 733	76,1	25	125
597 740	88,9	25	125
597 757	108,0	25	145



Manguito deslizante Prestabo
- acero no aleado, galvanizado
modelo 1115.5

artículo	d	L	ETmín
604 431	12	71	18
558 055	15	81	22
558 062	18	81	22
558 079	22	81	23
558 086	28	96	24
558 093	35	106	26
558 109	42	121	36
558 116	54	136	40

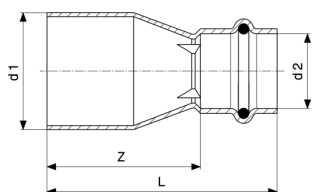
ETmín = profundidad de inserción mínima



Manguito deslizante Prestabo XL
- acero no aleado, galvanizado
modelo 1115.5XL

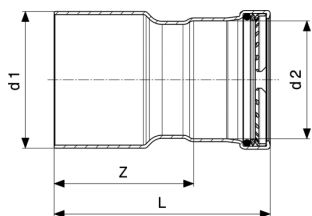
artículo	d	L	ETmín
597 764	64,0	110	43
597 771	76,1	125	50
597 788	88,9	125	50
597 795	108,0	145	60

ETmín = profundidad de inserción mínima



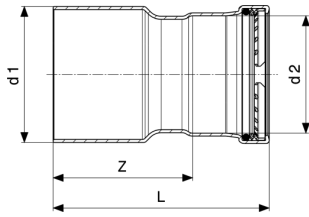
Pieza reducción Prestabo
- acero no aleado, galvanizado
modelo 1115.1

artículo	d1	d2	Z	L
605 315	15	12	28	48
605 322	18	12	30	50
558 499	18	15	30	52
605 339	22	12	35	55
558 505	22	15	35	57
558 512	22	18	37	59
558 529	28	15	50	72
558 536	28	18	47	69
558 543	28	22	42	65
642 730	35	15	56	78
558 550	35	22	50	74
558 567	35	28	43	67
642 761	42	22	65	88
642 778	42	28	66	90
558 574	42	35	54	80
558 581	54	22	90	113
558 598	54	28	85	109
642 792	54	35	81	107
558 604	54	42	65	101



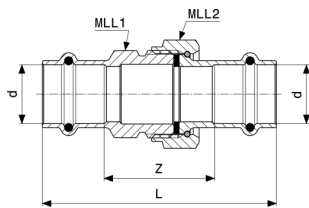
Pieza reducción Prestabo XL
- acero no aleado, galvanizado
modelo 1115.1XL

artículo	d1	d2	Z	L
598 105	64,0	54	71	111
598 129	76,1	54	83	123
598 112	76,1	64,0	82	125



Pieza reducción Prestabo XL
- acero no aleado, galvanizado
modelo 1115.1XL

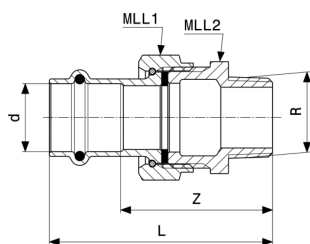
artículo	d1	d2	Z	L
598 136	88,9	54	90	130
598 143	88,9	64,0	89	132
598 150	88,9	76,1	82	132
598 167	108,0	54	110	150
598 174	108,0	64,0	109	152
598 181	108,0	76,1	101	151
598 198	108,0	88,9	95	145



Racor Prestabo
- acero no aleado, galvanizado
modelo 1160

artículo	d	Z	L	MLL1	MLL2
642 358	12	32	68	24	24
559 304	15	33	77	30	30
559 311	18	35	79	30	30
559 328	22	38	84	36	37
559 335	28	43	91	46	46
559 342	35	43	95	50	53
559 359	42	43	115	55	60
559 366	54	53	133	70	78

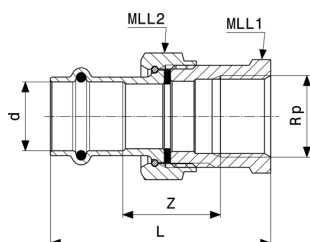
MLL = medida de llave



Racor de empalme Prestabo
- acero no aleado, galvanizado
modelo 1165

artículo	d	R	Z	L	MLL1	MLL2
559 243	15	½	45	67	30	27
752 637	18	¾	48	70	30	27
559 250	22	¾	54	77	30	27
642 341	22	1	53	76	37	34
559 267	28	1	63	87	37	34
559 274	35	1¼	58	84	53	50
559 281	42	1½	59	95	60	55
559 298	54	2	69	109	78	72

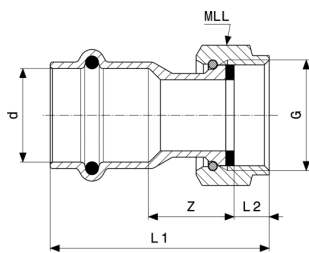
MLL = medida de llave



Racor de empalme Prestabo
- acero no aleado, galvanizado
modelo 1162

artículo	d	Rp	Z	L	MLL1	MLL2
641 849	15	½	27	64	27	30
643 454	18	½	28	65	27	30
643 461	22	¾	37	76	32	30
643 478	22	1	35	77	41	37
643 485	28	1	45	88	41	37
643 492	35	1¼	30	78	50	53
643 508	42	1½	34	91	55	60
643 515	54	2	21	87	70	78

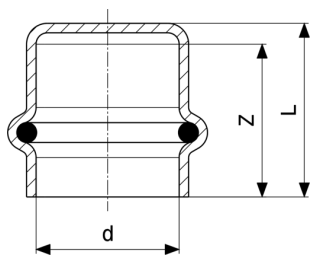
MLL = medida de llave



Racor de conexión Prestabo
 - acero no aleado, galvanizado
modelo 1163

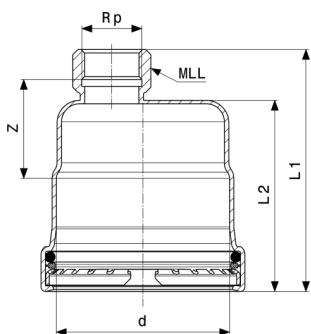
artículo	VdS	d	G	Z	L1	L2	MLL
752 613		15	½	15	44	7	24
559 182		15	¾	12	43	9	30
601 058		15	1	11	41	8	36
601 065		18	1	11	41	8	36
693 091	✓	22	¾	19	51	9	30
559 199	✓	22	1	12	44	9	37
601 072	✓	22	1¼	13	47	11	50
601 089	✓	22	1½	14	48	11	52
559 205	✓	28	1¼	14	48	11	46
752 620	✓	28	1	22	55	9	37
601 102	✓	28	1½	15	50	11	52
559 212	✓	35	1½	13	49	11	53
601 119	✓	35	2	14	51	12	65
559 229	✓	42	1¾	12	59	11	60
601 126	✓	42	2	20	70	14	66
559 236	✓	54	2¾	15	68	13	78
601 133	✓	54	2½	17	72	16	84

VdS = homologación VdS
 G = rosca cilíndrica
 MLL = medida de llave



Caperuza Prestabo
- acero no aleado, galvanizado
modelo 1156

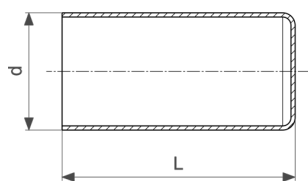
artículo	d	Z	L
643 577	12	18	21
643 584	15	23	26
643 591	18	22	26
643 607	22	24	27
643 614	28	25	28
643 621	35	27	31
643 638	42	36	41
643 645	54	40	44



Caperuza Prestabo XL
- acero no aleado, galvanizado
modelo 1156XL

artículo	d	Rp	Z	L1	L2	MLL
598 242	64,0	¾	44	98	77	30
598 259	76,1	¾	43	104	84	30
598 266	88,9	¾	44	105	85	30
598 273	108,0	¾	44	115	95	30

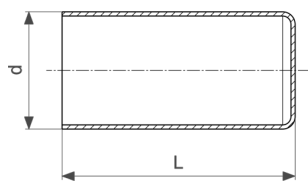
MLL = medida de llave



Tapón largo Prestabo
- acero no aleado, galvanizado
modelo 1157.1

artículo	VdS	d	L
605 308		12	47
559 373		15	55
559 380		18	55
559 397	✓	22	57
559 403	✓	28	59
559 410	✓	35	64
559 427	✓	42	84
559 434	✓	54	92

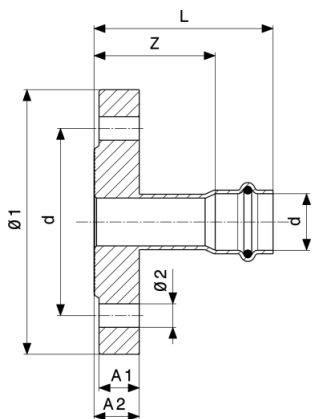
VdS = homologación VdS



Tapón largo Prestabo XL
- acero no aleado, galvanizado
modelo 1157.1XL

artículo	VdS	d	L
598 280	✓	64,0	123
598 297	✓	76,1	135
598 303	✓	88,9	137
598 310	✓	108,0	157

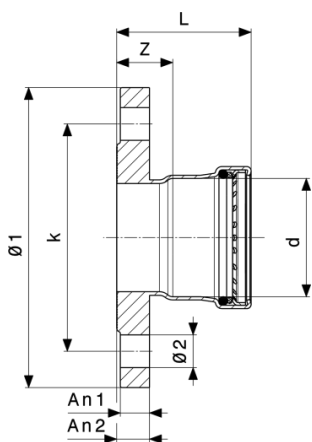
VdS = homologación VdS



Empalme de brida Prestabo
 - acero no aleado, galvanizado
modelo 1159.1

artículo	DN	d	Z	L	An1	An2	Ø1	k	Ø2	n
642 389	32	35	40	66	12	14	120	90	14	4
642 396	40	42	53	89	12	14	130	100	14	4
642 402	50	54	53	93	12	14	140	110	14	4

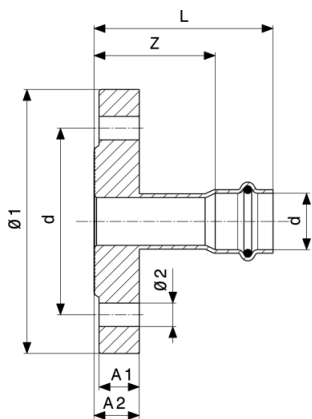
Ø = diámetro en mm
 k = Ø del orificio
 n = cantidad de orificios



Empalme de brida Prestabo XL
 - acero no aleado, galvanizado
modelo 1159.1XL

artículo	DN	d	Z	L	An1	An2	Ø1	k	Ø2	n
630 058	50	64,0	27	70	12	14	140	110	14	4
629 939	65	64,0	27	70	12	14	160	130	14	4
629 946	65	76,1	26	76	12	14	160	130	14	4
629 915	80	88,9	28	78	14	16	190	150	18	4
629 922	100	108,0	28	88	14	16	210	170	18	4

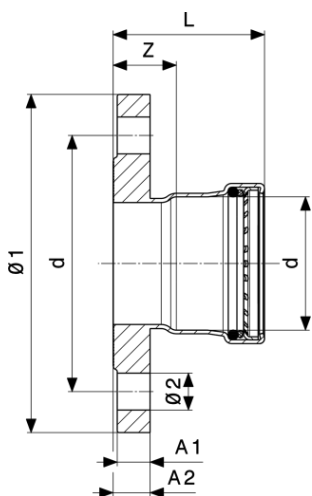
Ø = diámetro en mm
 k = Ø del orificio
 n = cantidad de orificios



Empalme de brida Prestabo
- acero no aleado, galvanizado
modelo 1159

artículo	DN	d	Z	L	An1	An2	Ø1	k	Ø2	n
643 546	32	35	44	70	16	18	140	100	18	4
643 553	40	42	57	93	16	18	150	110	18	4
643 560	50	54	57	97	16	18	165	125	18	4

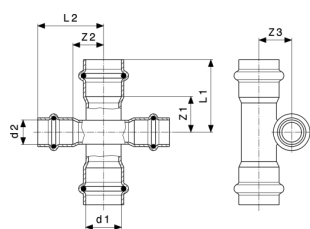
Ø = diámetro en mm
k = Ø del orificio
n = cantidad de orificios



Empalme de brida Prestabo XL
- acero no aleado, galvanizado
modelo 1159XL

artículo	DN	d	Z	L	An1	An2	Ø1	k	Ø2	n
598 204	65	64,0	31	74	16	18	185	145	18	8
598 211	65	76,1	30	80	16	18	185	145	18	8
598 228	80	88,9	31	81	18	20	200	160	18	8
598 235	100	108,0	31	91	18	20	220	180	18	8

Ø = diámetro en mm
k = Ø del orificio
n = cantidad de orificios



Pieza de cruce Prestabo
 - acero no aleado, galvanizado
modelo 1148

artículo	d1	d2	Z1	Z2	Z3	L1	L2
601 157	18	15	21	19	19	43	41
601 164	22	15	22	19	21	45	41
601 171	28	15	21	19	25	45	41

Impreso

Viega GmbH & Co. KG

Viega Platz 1
57439 Attendorn
Germany
Phone: +49/2722/61-0
Fax: +49/2722/61-1566

The Viega GmbH & Co. KG is represented by the general partners: Viega Management B.V. (Managing directors: Michael Klenz, Sebastian Leigemann) and Viega Management GmbH (Managing directors: Michael Klenz, Sebastian Leigemann)

The Submittal Package contains non-binding information that is being provided to you. All contents in the Submittal Package have been compiled with the greatest possible care and attention. Despite this, we are unable to guarantee that the information is up to date, accurate and complete. Placing an order does not automatically render the Submittal Package part of the contract.