

Temponox

Lähetyspaketti



**viega**

# Sisällysluettelo

1	Tuoteryhmän kuvaus_____	3
2	Hyväksynnät_____	5
3	Z-mitat_____	7
3.1	Mallinumero hakemisto_____	27
3.2	Tuotenumerohakemisto_____	28
4	Merkintä_____	30

## Tuoteryhmän kuvaus

Virtausoptimoitu puristusliitosjärjestelmä, jossa on ruostumattomasta teräksestä 1.4301 valmistetut puristusliittimet ja ruostumattomasta teräksestä 1.4520 valmistetut putket. Puristusliittimet varustettu ohjaushylsällä, joka ohjaa putken O-rengasta vahingoittamatta suoraan liittimeen. Puristusliittimet 76,1-108 mm sisältävät ruostumattoman leikkausrenkaan, joka varmistaa liitoksen mekaanisen lujuuden. Putkessa suojana tulpat. Puristus O-renkaan molemmin puolin. Soveltuu runko- ja kytkentäjohtoksi.

### Merkintä

Valmistaja, putken mitta, erä, ruskea piste puristuspäässä, symboli »Ei soveltu käyttövesijärjestelmille«, ruskea viiva putkissa, ruskea putkitulppa, irrotettava ruskea tarra puristusilmaisimena alkaen koosta d76.1



### Puristusliitin ja SC-Contur

Vahingossa puristamatta jääneet liitokset vuotavat näkyvästi, kun järjestelmää täytetään.

Viega takaa puristamattomien liitosten havaitsemisen seuraavilla painealueilla:

min. vedenpaine: 0,1 MPa / 100 kPa / 1 bar / 14,5 PSI

maks. vedenpaine: 0,65 MPa / 650 kPa / 6,5 bar / 94,3 PSI

min. ilmanpaine: 22 hPa / 2,2 kPa / 22 mbar / 0,3 PSI

maks. ilmanpaine: 0,3 MPa / 300 kPa / 3 bar / 43,5 PSI

### Tiivisteet puristusliitoksiin

EPDM (eteenipropeenikumi), musta, esiasennettu

### Huomautus

Puristusjärjestelmien tiivistemateriaalit ovat lämpövanhenemisen alaisia, mikä riippuu lämpötilasta ja väliaineesta ja käyttöajasta.

Mitä korkeampi väliaineen lämpötila, sitä nopeammin tiivistemateriaalin lämpövanheneminen etenee.

Erikoiskäyttöolosuhteissa, esim. teollisuuden lämmöntalteenottojärjestelmissä on tarpeen verrata laitteen valmistajan teknisiä tietoja puristusjärjestelmän teknisiin tietoihin.

Ennen kuin käytät puristusjärjestelmää kuvattujen käyttöalueiden ulkopuolella tai jos olet epävarma materiaalin oikeasta valinnasta, ota yhteyttä Viegaan.

### Mitat

liitin: d15–54 ja 76.1–108.0, putki: d15–54 ja 64,0–108,0

### Työkalut

Viega puristusliitosjärjestelmien toimintavarmuus riippuu ensisijassa käytettyjen puristustyökalujen moitteettomasta kunnosta. Viega suosittelee puristusliitosten tekemiseen Viega-puristustyökalujen käyttöä.

Viega-puristustyökalut on jätettävä säännöllisesti valtuutetulle huoltokumppanille huollettaviksi.

### Käyttöalueet

Suljetut jäähdytys- ja lämmitysjärjestelmät

Paineilmajärjestelmät

Aurinkopaneelit tasokeräimillä

Aurinkopaneelit tyhjiökeräimillä (vain FKM-tiiviste-elementillä)

Teollisuussovellukset

## Huomautus

Järjestelmän osat tulee suojata väliaineen ja ulkoisten tekijöiden aiheuttamilta korkeilta kloridipitoisuuksilta. Järjestelmän käytöstä muilla kuin kuvatuilla käyttöalueilla ja aineilla on sovittava Viegan kanssa! Tarkkoja tietoja käyttökohteista, rajoituksista ja kansallisista standardeista ja direktiiveistä on tuotetiedoissa, joko painettuna tai sähköisenä versiona Viega verkkosivuilla.

## Huomautus – Standardit ja hyväksynät

Puristusliitosjärjestelmä puristusliittimillä ja putkilla standardien DIN EN 10088-2 ja DIN EN 10312 mukaisesti. Käytettäessä lämmitysjärjestelmissä noudatetaan VDI-direktiiviä 2035 ja DIN EN 12828.

## Käyttöolosuhteet, EPDM tiivisteellä

Temponox-puristusjärjestelmää voidaan käyttää seuraavissa käyttöolosuhteissa:  
lämmitysjärjestelmät standardin DIN EN 12828 mukaisesti  
käyttölämpötila max. 105 °C / 221 °F

Puristusliitinjärjestelmä Temponox on suunniteltu nimellispaineelle PN 16.

## Puristusliitosmateriaali

Ruostumaton teräs 1.4301

## Putkimateriaali











Ruostumaton teräs 1.4520

## Oikeudet muutoksiin ja virheisiin!

Uusimmat Z- ja asennusmitat sekä lisätietoja teknisistä tiedoista löytyvät Viegan verkkosivuilta. Ne on tarkistettava ennen hankintaa, suunnittelua, rakennustöitä ja käyttöä. Tuotteitamme optimoidaan jatkuvasti.

Tämä tuotekuvaus sisältää tärkeitä tietoja tuotteen ja järjestelmän valinnasta, asennuksesta, käyttöönotosta, käyttötarkoituksesta ja mahdollisesta huollosta. Nämä tiedot tuotteista, niiden ominaisuuksista ja sovellustekniikoista perustuvat tällä hetkellä Euroopassa (esim. EN) ja/tai Saksassa (esim. DIN/DVGW) voimassa oleviin standardeihin. Jotkut kappaleet tekstissä voivat viitata Eurooppaan/Saksaan. Nämä ovat suosituksia muihin maihin missä ei ole kansallisia vaatimuksia. Kansalliset lait, standardit, ohjeet, direktiivit ja muut tekniset vaatimukset menevät saksalaisten/eurooppalaisten direktiivien ohi tuotekuvauksissa. Informaatio tässä yhteydessä ei sido muita maita ja alueita vaan ne pitää ottaa suosituksina.

## Hyväksynnät

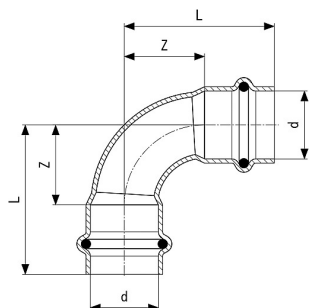
	<p><b>Bureau Veritas Type Approval Certificate</b> Temponox</p>
	<p><b>CSTB Certificate</b> Temponox</p>
	<p><b>CSTB QB Certificate</b> Temponox</p>
	<p><b>DNV GL Type Approval Certificate</b> Temponox</p>
<p>I.E.S.T. S.R.L.</p>	<p><b>EITS Certificate</b> Temponox</p>
	<p><b>ITB National Technical Assessment</b> Temponox</p>
	<p><b>IZV Certificate</b> Temponox</p>
	<p><b>LLC UKRCertification Certificate of conformity</b> Temponox</p>
	<p><b>Lloyd's Register Type Approval Certificate</b> Temponox</p>
	<p><b>RINA Type Approval Certificate</b> Temponox / Temponox XL</p>
	<p><b>TÜV Association Certificate</b> Profipress, Sanpress, Sanpress Inox, Prestabo (d 15 - 108), Temponox</p>



**VIK-HR Inspection Certificate 3.2**

Temponox

## Z-mitat



### Temponox käyrä 90°

#### sis. SC-Contur

- ruostumaton teräs
- puristusliitännät

#### Varustus

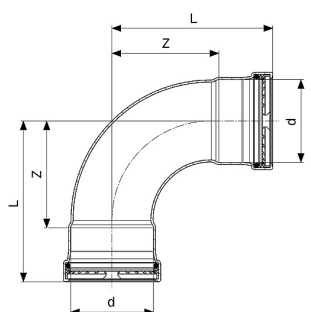
EPDM tiivisteet

#### Huomautus

Ei sovellu käyttövesiasennuksiin!

#### Malli 1716

Article	d	L [mm]	Z [mm]
809 638	15	38	16
809 645	18	40	18
809 652	22	49	26
809 669	28	58	34
809 676	35	59	33
809 683	42	87	50
809 690	54	105	65



### Temponox XL käyrä 90°

#### sis. SC-Contur

- ruostumaton teräs
- puristusliitännät

#### Varustus

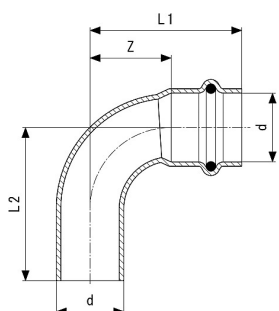
EPDM tiivisteet, leikkausrenkaat, erotusrenkaat

#### Huomautus

Ei sovellu käyttövesiasennuksiin!

#### Malli 1716XL

Article	d	Z [mm]	L [mm]
808 884	76,1	99	149
808 891	88,9	115	165
808 907	108,0	138	198



**Temponox käyrä 90°  
sis. SC-Contur**

- ruostumaton teräs
- ulko, puristusliitântä

**Varustus**

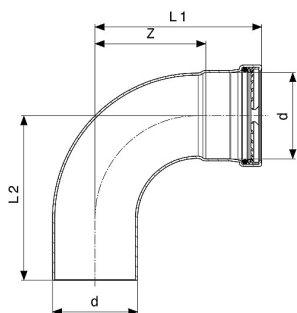
EPDM tiiviste

**Huomautus**

Ei sovellu käyttövesiasennuksiin!

**Malli 1716.1**

Article	d	Z [mm]	L1 [mm]	L2 [mm]
808 921	15	16	38	40
808 938	18	18	40	41
808 945	22	26	49	50
809 751	28	34	58	59
809 768	35	33	59	62
809 775	42	50	87	88
809 782	54	65	105	107



**Temponox XL käyrä 90°  
sis. SC-Contur**

- ruostumaton teräs
- ulko, puristusliitântä

**Varustus**

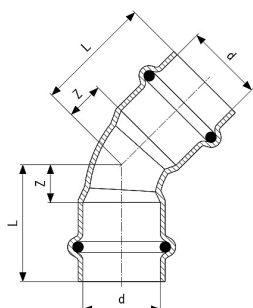
EPDM tiiviste, leikkausrenkas, erotusrenkas

**Huomautus**

Ei sovellu käyttövesiasennuksiin!

**Malli 1716.1XL**

Article	d	Z [mm]	L1 [mm]	L2 [mm]
809 805	76,1	99	149	147
809 812	88,9	115	165	162
809 829	108,0	138	198	195


**Temponox käyrä 45°**
**sis. SC-Contur**

- ruostumaton teräs
- puristusliitännät

**Varustus**

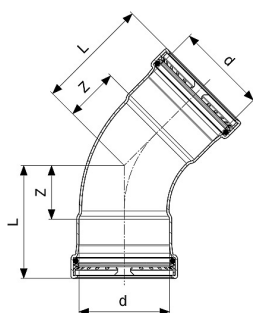
EPDM tiivisteet

**Huomautus**

Ei sovellu käyttövesiasennuksiin!

**Malli 1726**

Article	d	Z [mm]	L [mm]
809 843	15	7	29
809 850	18	7	29
809 867	22	11	34
809 874	28	14	38
809 881	35	15	41
809 898	42	21	57
809 904	54	27	67


**Temponox XL käyrä 45°**
**sis. SC-Contur**

- ruostumaton teräs
- puristusliitännät

**Varustus**

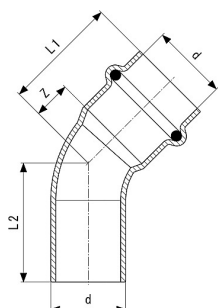
EPDM tiivisteet, leikkausrenkaat, erotusrenkaat

**Huomautus**

Ei sovellu käyttövesiasennuksiin!

**Malli 1726XL**

Article	d	Z [mm]	L [mm]
809 928	76,1	46	96
809 935	88,9	52	102
809 942	108,0	61	121


**Temponox käyrä 45°**
**sis. SC-Contur**

- ruostumaton teräs
- ulko, puristusliitântä

**Varustus**

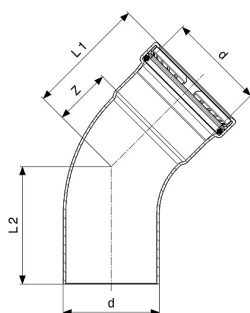
EPDM tiiviste

**Huomautus**

Ei sovellu käyttövesiasennuksiin!

**Malli 1726.1**

Article	d	Z [mm]	L1 [mm]	L2 [mm]
809 966	15	7	29	29
809 973	18	7	29	31
809 980	22	11	34	35
809 997	28	14	38	39
810 009	35	15	41	42
810 016	42	21	57	59
810 023	54	27	67	67


**Temponox XL käyrä 45°**
**sis. SC-Contur**

- ruostumaton teräs
- ulko, puristusliitântä

**Varustus**

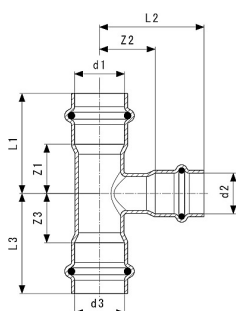
EPDM tiiviste, leikkausrenkas, erotusrenkas

**Huomautus**

Ei sovellu käyttövesiasennuksiin!

**Malli 1726.1XL**

Article	d	Z [mm]	L1 [mm]	L2 [mm]
810 047	76,1	46	96	93
810 054	88,9	52	102	99
810 061	108,0	61	121	119


**Temponox T-yhde**
**sis. SC-Contur**

- ruostumaton teräs

- puristusliitännät

**Varustus**

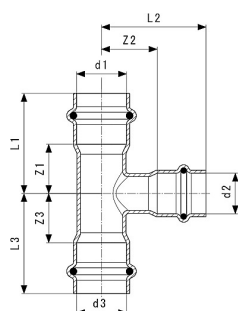
EPDM tiivisteet

**Huomautus**

Ei soveltu käyttövesiasennuksiin!

**Malli 1718**

Article	d1	d2	d3	Z1 [mm]	Z2 [mm]	Z3 [mm]	L1 [mm]	L2 [mm]	L3 [mm]
810 122	15	15	15	19	22	19	41	44	41
810 252	15	18	15	21	25	21	43	47	43
810 269	15	22	15	21	27	21	43	50	43
810 290	18	15	18	21	23	21	43	45	43
810 283	18	18	15	21	23	19	43	45	41
810 139	18	18	18	21	23	21	43	45	43
810 306	18	22	18	24	27	24	46	50	46
810 320	22	15	15	21	25	33	44	47	55
810 337	22	15	22	22	25	22	45	47	45
810 344	22	18	18	21	25	34	44	47	56
810 351	22	18	22	22	25	22	45	47	45
810 368	22	22	15	23	27	37	46	50	59
810 146	22	22	22	24	27	24	47	50	47
810 375	22	28	22	24	32	24	47	56	47
810 382	28	15	28	21	29	21	45	51	45
810 399	28	18	28	21	29	21	45	51	45
810 405	28	22	22	23	31	41	47	54	64
810 412	28	22	28	23	31	23	47	54	47
810 153	28	28	28	28	29	28	52	53	52
810 429	35	15	35	19	33	19	45	55	45
810 436	35	18	35	19	33	19	45	55	45
810 443	35	22	35	21	34	21	47	57	47
810 450	35	28	35	27	33	27	53	57	53
810 160	35	35	35	27	27	27	53	53	53
810 467	42	15	42	19	36	19	55	58	55
810 474	42	18	42	19	36	19	55	58	55
810 481	42	22	42	19	38	19	55	61	55
810 498	42	28	42	25	37	25	61	61	61
810 504	42	35	42	25	30	25	61	56	61


**Temponox T-yhde**
**sis. SC-Contur**

- ruostumaton teräs
- puristusliitännät

**Varustus**

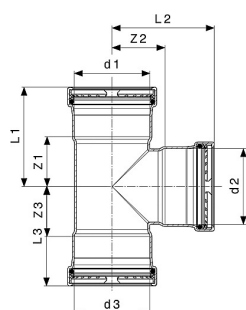
EPDM tiivisteet

**Huomautus**

Ei soveltu käyttövesiasennuksiin!

**Malli 1718**

Article	d1	d2	d3	Z1 [mm]	Z2 [mm]	Z3 [mm]	L1 [mm]	L2 [mm]	L3 [mm]
<b>810 177</b>	42	42	42	32	32	32	68	68	68
<b>810 511</b>	54	15	54	18	42	18	58	64	58
<b>810 528</b>	54	18	54	18	42	18	58	64	58
<b>810 535</b>	54	22	54	18	44	18	58	67	58
<b>810 542</b>	54	28	54	21	43	21	61	67	61
<b>810 559</b>	54	35	54	25	36	25	65	62	65
<b>810 566</b>	54	42	54	29	38	29	69	74	69
<b>810 184</b>	54	54	54	39	39	39	79	79	79


**Temponox XL T-yhde**
**sis. SC-Contur**

- ruostumaton teräs
- puristusliitännät

**Varustus**

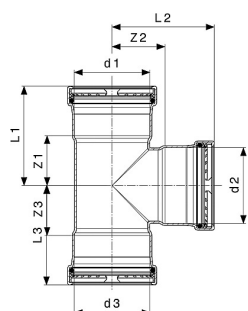
EPDM tiivisteet, leikkausrenkaat, erotusrenkaat

**Huomautus**

Ei soveltu käyttövesiasennuksiin!

**Malli 1718XL**

Article	d1	d2	d3	Z1 [mm]	Z2 [mm]	Z3 [mm]	L1 [mm]	L2 [mm]	L3 [mm]
<b>810 672</b>	76,1	28	76,1	27	47	27	77	71	77
<b>810 689</b>	76,1	35	76,1	30	48	30	80	74	80
<b>810 696</b>	76,1	42	76,1	34	50	34	84	86	84
<b>810 702</b>	76,1	54	76,1	40	50	40	90	91	90
<b>810 207</b>	76,1	76,1	76,1	51	54	51	101	104	101
<b>810 726</b>	88,9	28	88,9	27	54	27	77	78	77
<b>810 733</b>	88,9	35	88,9	30	54	30	80	81	80
<b>810 740</b>	88,9	42	88,9	34	56	34	84	92	84
<b>810 757</b>	88,9	54	88,9	40	57	40	90	97	90
<b>810 771</b>	88,9	76,1	88,9	51	61	51	101	111	101
<b>810 214</b>	88,9	88,9	88,9	57	60	57	107	110	107


**Temponox XL T-yhde  
sis. SC-Contur**

- ruostumaton teräs
- puristusliitännät

**Varustus**

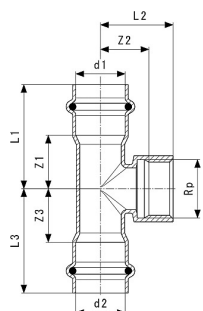
EPDM tiivisteet, leikkausrenkaat, erotusrenkaat

**Huomautus**

Ei soveltu käyttövesiasennuksiin!

**Malli 1718XL**

Article	d1	d2	d3	Z1 [mm]	Z2 [mm]	Z3 [mm]	L1 [mm]	L2 [mm]	L3 [mm]
810 788	108,0	28	108,0	27	63	27	87	87	87
810 795	108,0	35	108,0	30	64	30	90	90	90
810 801	108,0	42	108,0	34	66	34	94	102	94
810 818	108,0	54	108,0	40	67	40	100	107	100
810 832	108,0	76,1	108,0	51	71	51	111	121	111
810 849	108,0	88,9	108,0	57	70	57	117	120	117
810 221	108,0	108,0	108,0	67	70	67	127	130	127


**Temponox T-yhde  
sis. SC-Contur**

- ruostumaton teräs
- puristusliitännät, sisäkierre

**Varustus**

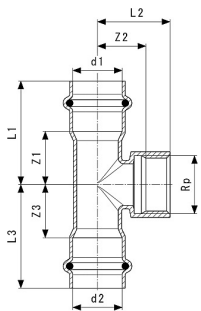
EPDM tiivisteet, monisärmäinen

**Huomautus**

Ei soveltu käyttövesiasennuksiin!

**Malli 1717.2**

Article	d1	Rp	d2	Z1 [mm]	Z2 [mm]	Z3 [mm]	L1 [mm]	L2 [mm]	L3 [mm]
810 863	15	½	15	19	19	19	41	29	41
810 870	18	½	18	21	20	21	43	30	43
810 887	22	½	22	22	22	22	45	32	45
810 894	22	¾	22	24	22	24	47	33	47
810 900	28	½	28	21	26	21	45	36	45
810 917	28	¾	28	23	26	23	47	37	47
809 072	28	1	28	28	27	28	52	40	52
809 089	35	½	35	19	29	19	45	40	45
809 096	35	¾	35	19	30	19	45	41	45
809 102	42	½	42	19	33	19	55	43	55
809 119	42	¾	42	19	33	19	55	44	55
809 126	54	½	54	18	39	18	58	49	58



**Temponox T-yhde**  
**sis. SC-Contur**

- ruostumaton teräs
- puristusliitännät, sisäkierre

**Varustus**

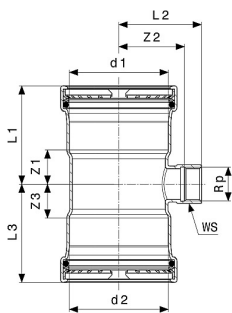
EPDM tiivisteet, monisärmäinen

**Huomautus**

Ei sovellu käyttövesiasennuksiin!

**Malli 1717.2**

Article	d1	Rp	d2	Z1 [mm]	Z2 [mm]	Z3 [mm]	L1 [mm]	L2 [mm]	L3 [mm]
<b>809 133</b>	54	¾	54	18	39	18	58	50	58
<b>809 140</b>	54	1	54	21	41	21	61	53	61



**Temponox XL T-yhde**  
**sis. SC-Contur**

- ruostumaton teräs
- puristusliitännät, sisäkierre

**Varustus**

EPDM tiivisteet, leikkausrenkaat, erotusrenkaat, monisärmäinen

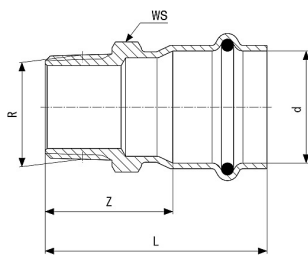
**Huomautus**

Ei sovellu käyttövesiasennuksiin!

**Malli 1717.2XL**

Article	d1	Rp	d2	Z1 [mm]	Z2 [mm]	Z3 [mm]	L1 [mm]	L2 [mm]	L3 [mm]	WS [mm]
<b>810 962</b>	76,1	¾	76,1	24	51	24	74	62	74	30
<b>810 979</b>	88,9	¾	88,9	24	58	24	74	69	74	30
<b>810 986</b>	108,0	¾	108,0	24	67	24	84	78	84	30

WS = avainkoko



### Temponox liitinmuhvi

#### sis. SC-Contur

- ruostumaton teräs
- puristusliitântä, ulkokierre

#### Varustus

EPDM tiiviste, monisärmäinen

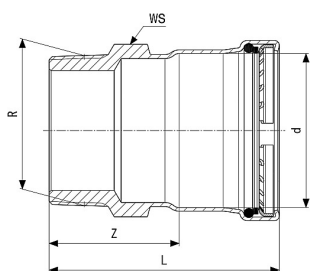
#### Huomautus

Ei sovellu käyttövesiasennuksiin!

#### Malli 1711

Article	d	R	Z [mm]	L [mm]	WS [mm]
811 501	15	$\frac{3}{8}$	28	50	19
811 488	15	$\frac{1}{2}$	31	53	22
811 495	15	$\frac{3}{4}$	34	56	27
811 518	18	$\frac{1}{2}$	30	52	22
811 525	18	$\frac{3}{4}$	33	55	27
811 532	22	$\frac{1}{2}$	31	54	22
811 549	22	$\frac{3}{4}$	33	56	27
811 556	22	1	37	60	34
811 563	28	$\frac{1}{2}$	32	56	30
811 570	28	$\frac{3}{4}$	33	57	30
811 587	28	1	36	60	34
811 594	28	$1\frac{1}{4}$	42	66	43
811 600	35	1	37	64	36
811 617	35	$1\frac{1}{4}$	43	69	43
811 624	35	$1\frac{1}{2}$	43	69	50
811 631	42	$1\frac{1}{4}$	45	81	43
811 648	42	$1\frac{1}{2}$	45	81	50
811 655	54	2	49	89	62

WS = avainkoko


**Temponox XL liitinmuhvi**
**sis. SC-Contur**

- ruostumaton teräs
- puristusliitäntä, ulkokierre

**Varustus**

EPDM tiiviste, leikkausrenkas, erotusrenkas, monisärmäinen

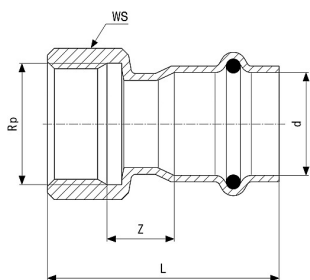
**Huomautus**

Ei sovellu käyttövesiasennuksiin!

**Malli 1711XL**

Article	d	R	Z [mm]	L [mm]	WS [mm]
<b>811 686</b>	76,1	2½	65	115	80
<b>811 693</b>	88,9	3	69	119	90
<b>811 709</b>	108,0	4	75	135	114

WS = avainkoko


**Temponox muunnosliitin**
**sis. SC-Contur**

- ruostumaton teräs
- puristusliitäntä, sisäkierre

**Varustus**

EPDM tiiviste, monisärmäinen

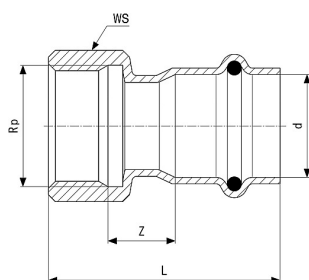
**Huomautus**

Ei sovellu käyttövesiasennuksiin!

**Malli 1712**

Article	d	Rp	Z [mm]	L [mm]	WS [mm]
<b>811 730</b>	15	⅜	13	44	22
<b>811 747</b>	15	½	15	49	24
<b>811 754</b>	15	¾	17	50	30
<b>811 761</b>	18	½	16	48	24
<b>811 778</b>	18	¾	16	49	30
<b>811 785</b>	22	½	17	50	24
<b>811 792</b>	22	¾	17	51	30
<b>811 808</b>	22	1	18	53	36
<b>811 815</b>	28	¾	16	52	30
<b>811 822</b>	28	1	18	54	36
<b>811 839</b>	35	¾	14	52	30
<b>811 846</b>	35	1	17	57	36
<b>811 853</b>	35	1¼	19	60	46
<b>811 860</b>	42	1¼	21	72	46
<b>811 877</b>	42	1½	21	72	53

WS = avainkoko


**Temponox muunnosliitin**
**sis. SC-Contur**

- ruostumaton teräs
- puristusliitântä, sisäkierre

**Varustus**

EPDM tiiviste, monisärmäinen

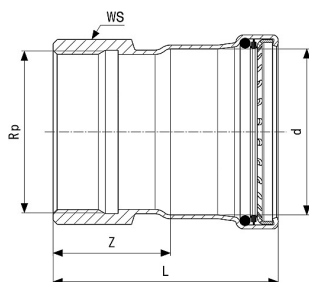
**Huomautus**

Ei sovellu käyttövesiasennuksiin!

**Malli 1712**

Article	d	Rp	Z [mm]	L [mm]	WS [mm]
811 884	54	2	24	82	65

WS = avainkoko


**Temponox XL muunnosliitin**
**sis. SC-Contur**

- ruostumaton teräs
- puristusliitântä, sisäkierre

**Varustus**

EPDM tiiviste, leikkausrenkas, erotusrenkas, monisärmäinen

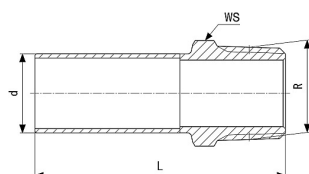
**Huomautus**

Ei sovellu käyttövesiasennuksiin!

**Malli 1712XL**

Article	d	Rp	Z [mm]	L [mm]	WS [mm]
811 914	76,1	2½	55	105	82
811 921	88,9	3	65	115	100
811 938	108,0	4	75	135	120

WS = avainkoko


**Temponox pistopää**

- ruostumaton teräs
- ulko, ulkokierre

**Varustus**

Monisärmäinen

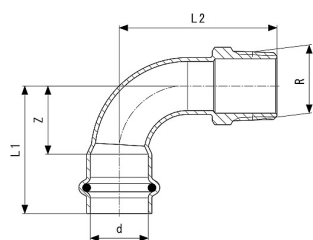
**Huomautus**

Ei sovellu käyttövesiasennuksiin!

**Malli 1711.1**

Article	d	R	L [mm]	WS [mm]
810 634	15	½	58	22
810 641	18	½	57	22
812 355	22	¾	61	22
812 362	28	1	65	34

WS = avainkoko


**Temponox käyrä 90°**
**sis. SC-Contur**

- ruostumaton teräs
- puristusliitântä, ulkokierre

**Varustus**

EPDM tiiviste, monisärmäinen

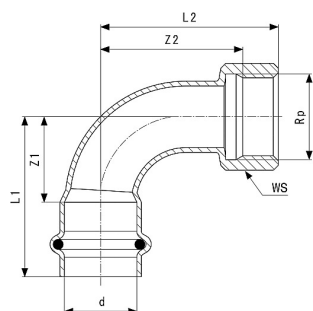
**Huomautus**

Ei sovellu käyttövesiasennuksiin!

**Malli 1714**

Article	d	R	Z [mm]	L1 [mm]	L2 [mm]	WS [mm]
812 393	15	3/8	16	38	41	19
812 409	15	1/2	16	38	44	22
812 416	18	1/2	18	40	46	22
812 423	22	1/2	26	49	59	22
812 430	22	3/4	26	49	61	27
812 447	28	1	34	58	76	22
812 454	35	1 1/4	39	66	78	43
812 461	42	1 1/2	51	87	102	50
812 478	54	2	95	135	121	62

WS = avainkoko


**Temponox käyrä 90°**
**sis. SC-Contur**

- ruostumaton teräs
- puristusliitântä, sisäkierre

**Varustus**

EPDM tiiviste, monisärmäinen

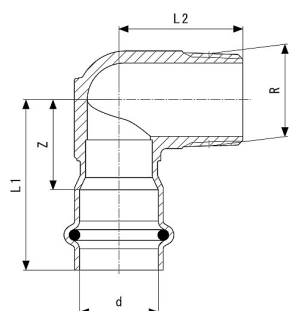
**Huomautus**

Ei sovellu käyttövesiasennuksiin!

**Malli 1714.5**

Article	d	Rp	Z1 [mm]	Z2 [mm]	L1 [mm]	L2 [mm]	WS [mm]
812 508	15	1/2	16	29	38	39	24
812 515	18	1/2	18	32	40	42	24
812 522	22	1/2	26	44	49	54	24
812 539	22	3/4	26	44	49	55	30
812 546	28	1	34	58	58	70	36

WS = avainkoko


**Temponox kulmayhde 90°**
**sis. SC-Contur**

- ruostumaton teräs
- puristusliitettä, ulkokierre

**Varustus**

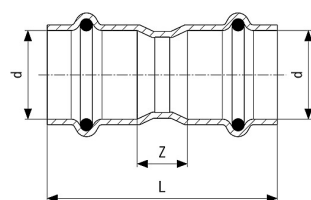
EPDM tiiviste

**Huomautus**

Ei sovellu käyttövesiasennuksiin!

**Malli 1714.1**

Article	d	R	Z [mm]	L1 [mm]	L2 [mm]
811 013	15	$\frac{3}{8}$	24	46	29
811 020	15	$\frac{1}{2}$	24	46	29
811 037	18	$\frac{1}{2}$	24	46	30
811 044	22	$\frac{3}{4}$	26	49	35
811 051	28	1	32	56	41


**Temponox muhvi**
**sis. SC-Contur**

- ruostumaton teräs
- puristusliitännät

**Varustus**

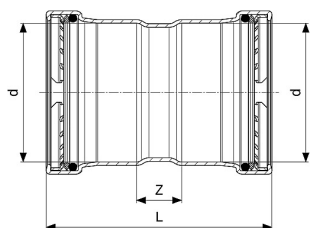
EPDM tiivisteet

**Huomautus**

Ei sovellu käyttövesiasennuksiin!

**Malli 1715**

Article	d	Z [mm]	L [mm]
809 065	15	12	56
808 983	18	11	55
808 990	22	13	59
809 003	28	12	60
809 010	35	12	64
809 027	42	12	85
809 034	54	12	93



**Temponox XL muhvi**  
**sis. SC-Contur**

- ruostumaton teräs
- puristusliitännät

**Varustus**

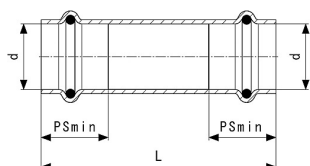
EPDM tiivisteet, leikkausrenkaat, erotusrenkaat

**Huomautus**

Ei sovellu käyttövesiasennuksiin!

**Malli 1715XL**

Article	d	Z [mm]	L [mm]
809 157	76,1	25	125
809 164	88,9	25	125
809 171	108,0	25	145



**Temponox liukumuhvi**  
**sis. SC-Contur**

- ruostumaton teräs
- puristusliitännät

**Varustus**

EPDM tiivisteet

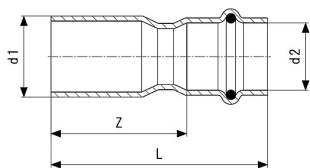
**Huomautus**

Ei sovellu käyttövesiasennuksiin!

**Malli 1715.5**

Article	d	PSmin [mm]	L [mm]
809 195	15	22	81
809 201	18	22	81
809 225	22	23	81
809 232	28	24	96
809 249	35	26	106
809 256	42	36	121
809 263	54	40	136

PSmin = minimisyvyys



**Temponox supistusyhte**  
**sis. SC-Contur**

- ruostumaton teräs
- ulko, puristusliitettä

**Varustus**

EPDM tiiviste

**Huomautus**

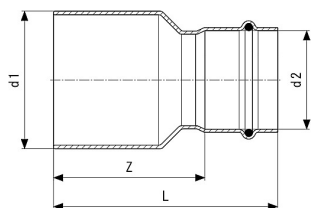
Ei sovellu käyttövesiasennuksiin!

**Malli 1715.1**

Article	d1	d2	Z [mm]	L [mm]	Z* [mm]	L* [mm]
809 331	18	15	36	58	30	52
809 355	22	15	35	57		
809 362	22	18	37	59		
809 379	28	15	50	72		
809 386	28	18	47	69		
809 393	28	22	42	65		
809 409	35	15	56	78		
809 416	35	22	51	74		
809 423	35	28	43	67		
809 430	42	22	65	88		
809 447	42	28	65	89		
809 454	42	35	54	80		
809 461	54	22	80	103		
809 478	54	28	75	99		
809 485	54	35	71	97		
809 492	54	42	65	101		

Z\* = edellisen version Z-mitta

L\* = edellisen version pituus



**Temponox XL supistusyhde  
sis. SC-Contur**

- ruostumaton teräs
- ulko, puristusliitântä

**Varustus**

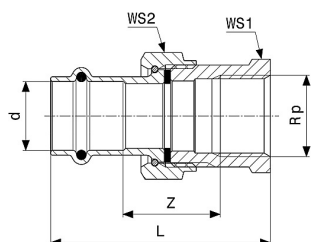
EPDM tiiviste, leikkausrenkas, erotusrenkas

**Huomautus**

Ei sovellu käyttövesiasennuksiin!

**Malli 1715.1XL**

Article	d1	d2	Z [mm]	L [mm]
809 515	76,1	35	91	117
809 522	76,1	42	89	125
809 539	76,1	54	84	124
809 553	88,9	54	90	130
809 577	88,9	76,1	81	131
809 584	108,0	54	109	149
809 607	108,0	76,1	102	152
809 614	108,0	88,9	94	144



**Temponox yhdistäjä  
sis. SC-Contur**

- ruostumaton teräs
- puristusliitântä, sisäkierre
- tasotiiviste

**Varustus**

EPDM tasotiiviste, EPDM tiiviste, yhdistäjä, monisärmäinen

**Huomautus**

Materiaalitiedot koskevat osia, jotka ovat kosketuksissa veden kanssa.

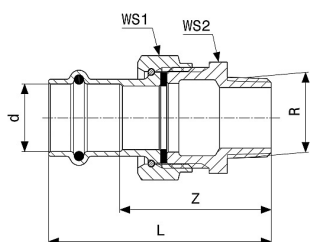
Liitosmutteri messinkiä.

Ei sovellu käyttövesiasennuksiin!

**Malli 1762**

Article	d	Rp	Z [mm]	L [mm]	WS1 [mm]	WS2 [mm]
812 140	15	½	29	66	27	30
812 157	18	½	28	65	27	30
812 164	22	¾	40	79	31	30
812 171	22	1	39	81	37	40
812 188	28	1	48	91	40	37
812 195	35	1¼	36	83	50	53
812 201	42	1½	41	98	55	60
812 218	54	2	30	96	66	78

WS1, WS2 = avainkoko


**Temponox yhdistäjä**
**sis. SC-Contur**

- ruostumaton teräs
- puristusliitântä, ulkokierre
- tasotiiviste

**Varustus**

EPDM tasotiiviste, EPDM tiiviste, yhdistäjä, monisärmäinen

**Huomautus**

Materiaalitiedot koskevat osia, jotka ovat kosketuksissa veden kanssa.

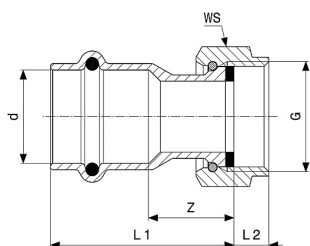
Liitosmutteri messinkiä.

Ei sovellu käyttövesiasennuksiin!

**Malli 1765**

Article	d	R	Z [mm]	L [mm]	WS1 [mm]	WS2 [mm]
<b>812 065</b>	15	½	46	68	30	27
<b>812 072</b>	18	¾	47	69	30	27
<b>812 089</b>	22	¾	54	77	30	27
<b>812 096</b>	22	1	54	77	37	34
<b>812 102</b>	28	1	63	87	37	34
<b>812 119</b>	35	1¼	63	89	53	50
<b>812 126</b>	42	1½	65	101	60	55
<b>812 133</b>	54	2	78	118	78	72

WS1, WS2 = avainkoko


**Temponox yhdistäjä**
**sis. SC-Contur**

- ruostumaton teräs
- puristusliitântä, G-kierre

**Varustus**

EPDM tasotiiviste, EPDM tiiviste, yhdistäjä, monisärmäinen

**Huomautus**

Materiaalitiedot koskevat osia, jotka ovat kosketuksissa veden kanssa.

Liitosmutteri messinkiä.

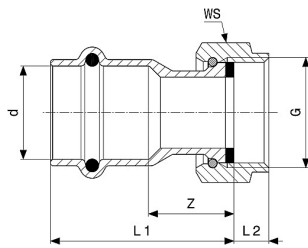
Ei sovellu käyttövesiasennuksiin!

**Malli 1763**

Article	d	G	Z [mm]	L1 [mm]	L2 [mm]	WS [mm]
<b>811 280</b>	15	½	21	43	7	24
<b>811 297</b>	15	¾	15	37	9	30
<b>811 303</b>	15	1	15	37	8	37
<b>811 310</b>	18	¾	15	37	8	30
<b>811 327</b>	18	1	15	37	8	37
<b>811 334</b>	22	¾	22	45	8	30

G = G (kierre sylinterimäinen)

WS = avainkoko


**Temponox yhdistäjä**
**sis. SC-Contur**

- ruostumaton teräs
- puristusliitântä, G-kierre

**Varustus**

EPDM tasotiiviste, EPDM tiiviste, yhdistäjä, monisärmäinen

**Huomautus**

Materiaalitiedot koskevat osia, jotka ovat kosketuksissa veden kanssa.

Liitosmutteri messinkiä.

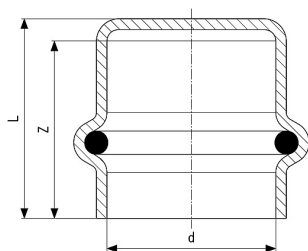
Ei sovellu käyttövesiasennuksiin!

**Malli 1763**

Article	d	G	Z [mm]	L1 [mm]	L2 [mm]	WS [mm]
811 341	22	1	16	39	8	37
811 358	22	1¼	18	41	10	46
811 365	22	1½	23	46	10	53
811 372	28	1	25	49	8	37
811 389	28	1¼	18	42	10	46
811 396	28	1½	23	47	10	52
811 402	35	1½	18	44	10	53
811 419	35	2	23	49	14	66
811 426	42	1¾	22	58	11	60
811 433	42	2	24	61	14	66
811 440	54	2¾	24	64	13	78
811 457	54	2½	25	66	16	84

G = G (kierre sylinterimäinen)

WS = avainkoko


**Temponox hattu**
**sis. SC-Contur**

- ruostumaton teräs
- puristusliitântä

**Varustus**

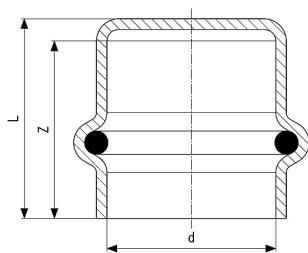
EPDM tiiviste

**Huomautus**

Ei sovellu käyttövesiasennuksiin!

**Malli 1756**

Article	d	Z [mm]	L [mm]
811 952	15	23	26
811 969	18	23	26
811 976	22	24	27
811 983	28	25	28
811 990	35	27	31



**Temponox hattu**  
**sis. SC-Contur**

- ruostumaton teräs
- puristusliitântä

**Varustus**

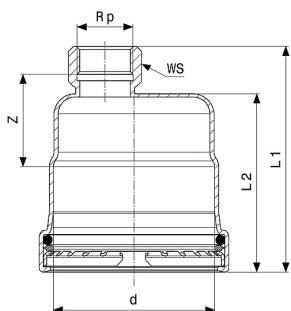
EPDM tiiviste

**Huomautus**

Ei sovellu käyttövesiasennuksiin!

**Malli 1756**

Article	d	Z [mm]	L [mm]
<b>812 003</b>	42	36	41
<b>812 010</b>	54	40	44



**Temponox XL hattu**  
**sis. SC-Contur**

- ruostumaton teräs
- puristusliitântä, sisäkierre

**Varustus**

EPDM tiiviste, leikkausrenkas, erotusrenkas, monisärmäinen

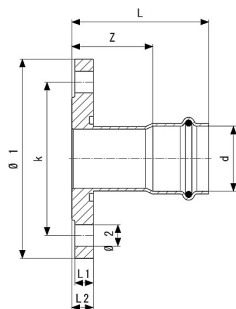
**Huomautus**

Ei sovellu käyttövesiasennuksiin!

**Malli 1756XL**

Article	d	Rp	Z [mm]	L1 [mm]	L2 [mm]	WS [mm]
<b>812 034</b>	76,1	¾	44	105	85	30
<b>812 041</b>	88,9	¾	43	104	83	30
<b>812 058</b>	108,0	¾	43	115	94	30

WS = avainkoko


**Temponox laippaliitin**
**sis. SC-Contur**

- tarvitaan: Sanpress Inox kiinnityssarja tuote 611 279
- ruostumaton teräs
- laippaliitin, puristusliitântä

**Varustus**

Kiinteä laippa PN 10/16, EPDM tiiviste

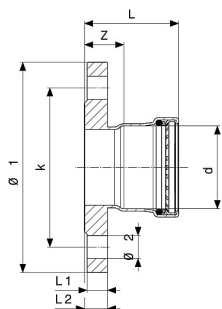
**Huomautus**

Ei sovellu käyttövesiasennuksiin!

**Malli 1759**

Article	DN	d	Z [mm]	L [mm]	L1 [mm]	L2 [mm]	k [mm]	Ø 1 [mm]	Ø 2 [mm]
811 136	32	35	44	70	16	18	100	140	18
811 143	40	42	57	93	16	19	110	150	18
811 150	50	54	56	97	16	18	125	165	18

k = pultin halkaisija


**Temponox XL laippaliitin**
**sis. SC-Contur**

- tarvitaan: Sanpress Inox XL kiinnityssarja malli 2359.7XL
- ruostumaton teräs
- laippaliitin, puristusliitântä

**Varustus**

Kiinteä laippa PN 10/16, EPDM tiiviste, leikkausrenkas, erotusrenkas

**Huomautus**

Ei sovellu käyttövesiasennuksiin!

**Malli 1759XL**

Article	DN	d	Z [mm]	L [mm]	L1 [mm]	L2 [mm]	Ø 1 [mm]	Ø 2 [mm]	n	k [mm]
811 174	65	76,1	29	79	15	17	180	18	8	145
811 181	80	88,9	31	81	17	19	200	18	8	160
811 198	100	108,0	31	91	17	19	220	18	8	180

n = reikien määrä

k = pultin halkaisija

## Mallinumero hakemisto

Malli	Sivu nro
1711	15
1711.1	17
1711XL	16
1712	16
1712XL	17
1714	18
1714.1	19
1714.5	18
1715	19
1715.1	21
1715.1XL	22
1715.5	20
1715XL	20
1716	7
1716.1	8
1716.1XL	8
1716XL	7
1717.2	13
1717.2XL	14
1718	11
1718XL	12
1726	9
1726.1	10
1726.1XL	10
1726XL	9
1756	24
1756XL	25
1759	26
1759XL	26
1762	22
1763	23
1765	23

## Tuotenumerohakemisto

Tuote	Sivu nro	Tuote	Sivu nro	Tuote	Sivu nro	Tuote	Sivu nro	Tuote	Sivu nro
808 884	7	809 379	21	809 829	8	810 290	11	810 733	12
808 891	7	809 386	21	809 843	9	810 306	11	810 740	12
808 907	7	809 393	21	809 850	9	810 320	11	810 757	12
808 921	8	809 409	21	809 867	9	810 337	11	810 771	12
808 938	8	809 416	21	809 874	9	810 344	11	810 788	13
808 945	8	809 423	21	809 881	9	810 351	11	810 795	13
808 983	19	809 430	21	809 898	9	810 368	11	810 801	13
808 990	19	809 447	21	809 904	9	810 375	11	810 818	13
809 003	19	809 454	21	809 928	9	810 382	11	810 832	13
809 010	19	809 461	21	809 935	9	810 399	11	810 849	13
809 027	19	809 478	21	809 942	9	810 405	11	810 863	13
809 034	19	809 485	21	809 966	10	810 412	11	810 870	13
809 065	19	809 492	21	809 973	10	810 429	11	810 887	13
809 072	13	809 515	22	809 980	10	810 436	11	810 894	13
809 089	13	809 522	22	809 997	10	810 443	11	810 900	13
809 096	13	809 539	22	810 009	10	810 450	11	810 917	13
809 102	13	809 553	22	810 016	10	810 467	11	810 962	14
809 119	13	809 577	22	810 023	10	810 474	11	810 979	14
809 126	13	809 584	22	810 047	10	810 481	11	810 986	14
809 133	14	809 607	22	810 054	10	810 498	11	811 013	19
809 140	14	809 614	22	810 061	10	810 504	11	811 020	19
809 157	20	809 638	7	810 122	11	810 511	12	811 037	19
809 164	20	809 645	7	810 139	11	810 528	12	811 044	19
809 171	20	809 652	7	810 146	11	810 535	12	811 051	19
809 195	20	809 669	7	810 153	11	810 542	12	811 136	26
809 201	20	809 676	7	810 160	11	810 559	12	811 143	26
809 225	20	809 683	7	810 177	12	810 566	12	811 150	26
809 232	20	809 690	7	810 184	12	810 634	17	811 174	26
809 249	20	809 751	8	810 207	12	810 641	17	811 181	26
809 256	20	809 768	8	810 214	12	810 672	12	811 198	26
809 263	20	809 775	8	810 221	13	810 689	12	811 280	23
809 331	21	809 782	8	810 252	11	810 696	12	811 297	23
809 355	21	809 805	8	810 269	11	810 702	12	811 303	23
809 362	21	809 812	8	810 283	11	810 726	12	811 310	23

Tuote	Sivu nro	Tuote	Sivu nro	Tuote	Sivu nro
811 327	23	811 747	16	812 140	22
811 334	23	811 754	16	812 157	22
811 341	24	811 761	16	812 164	22
811 358	24	811 778	16	812 171	22
811 365	24	811 785	16	812 188	22
811 372	24	811 792	16	812 195	22
811 389	24	811 808	16	812 201	22
811 396	24	811 815	16	812 218	22
811 402	24	811 822	16	812 355	17
811 419	24	811 839	16	812 362	17
811 426	24	811 846	16	812 393	18
811 433	24	811 853	16	812 409	18
811 440	24	811 860	16	812 416	18
811 457	24	811 877	16	812 423	18
811 488	15	811 884	17	812 430	18
811 495	15	811 914	17	812 447	18
811 501	15	811 921	17	812 454	18
811 518	15	811 938	17	812 461	18
811 525	15	811 952	24	812 478	18
811 532	15	811 969	24	812 508	18
811 549	15	811 976	24	812 515	18
811 556	15	811 983	24	812 522	18
811 563	15	811 990	24	812 539	18
811 570	15	812 003	25	812 546	18
811 587	15	812 010	25		
811 594	15	812 034	25		
811 600	15	812 041	25		
811 617	15	812 058	25		
811 624	15	812 065	23		
811 631	15	812 072	23		
811 648	15	812 089	23		
811 655	15	812 096	23		
811 686	16	812 102	23		
811 693	16	812 119	23		
811 709	16	812 126	23		
811 730	16	812 133	23		

# Merkintä

**Viega GmbH & Co. KG**

Viega Platz 1

57439 Attendorn

Germany

Phone: +49/2722/61-0

Fax: +49/2722/61-1566

The Viega GmbH & Co. KG is represented by the general partners: Viega Management B.V. (Managing directors: Michael Klenz, Sebastian Lelgemann) and Viega Management GmbH (Managing directors: Michael Klenz, Sebastian Lelgemann)

Submittal Packagessa on saatavillesi toimitettua ei-sitovaa tietoa. Tämän Submittal Packagen koko sisältö on koottu erittäin huolellisesti. Emme kuitenkaan voi taata, että tiedot ovat ajantasaisia, oikeita ja täydellisiä. Submittal Packagesta ei tule osa sopimusta tilausta tehtäessä.