

**Profipress CR**

Lähetyspaketti

FI



**viega**

# Sisällysluettelo

1	Tuoteryhmän kuvaus	3
2	Hyväksynnät	5
3	Z-mitat	6
4	Merkintä	12

# Tuoteryhmän kuvaus

Virtausoptimoitu, kromattu puristusliitosjärjestelmä kuparia (99,9 % Cu-DHP), punametallia tai piipronssia kromatulle kupariputkelle. Puristusliittimet varustettu ohjaushylsillä, joka ohjaa putken O-rengasta vahingoittamatta suoraan liittimeen. Puristus O-renkaan molemmin puolin. Soveltuu runko- ja kytkentäjohtoksi.

## Merkintä

Valmistaja, putken mitta, erä

## Puristusliitin ja SC-Contur

Vahingossa puristamatta jääneet liitokset havaitaan välittömästi tiivistarkastuksessa.

Viega takaa puristamattomien liitosten havaitsemisen seuraavilla painealueilla:

min. vedenpaine: 0,1 MPa / 100 kPa / 1 bar / 14,5 PSI

maks. vedenpaine: 0,65 MPa / 650 kPa / 6,5 bar / 94,3 PSI

min. ilmanpaine: 22 hPa / 2,2 kPa / 22 mbar / 0,3 PSI

maks. ilmanpaine: 0,3 MPa / 300 kPa / 3 bar / 43,5 PSI

## Tiivisteet puristusliitoksiin

EPDM (eteenipropeenikumi), musta, esiasennettu

## Mitat

d12–18, kokosaatavuus kansallisten säännösten mukaan

## Työkalut

Viega puristusliitosjärjestelmien toimintavarmuus riippuu ensisijassa käytettyjen puristustyökalujen moitteettomasta kunnosta. Viega suosittelee puristusliitosten tekemiseen Viega-puristustyökalujen käyttöä. Viega-puristustyökalut on jätettävä säännöllisesti valtuutetulle huoltokumppanille huollettaviksi.

## Käyttöalueet

Käyttövesi

Lämmitys/patteriliitäntä

## Huomautus

Järjestelmän käytöstä muilla kuin kuvatuilla käyttöalueilla ja aineilla on sovittava Viegan kanssa! Tarkkoja tietoja käyttökohteista, rajoituksista ja kansallisista standardeista ja direktiiveistä on tuotetiedoissa, joko painettuna- tai sähköisenä versiona Viega verkkosivuilla.

## Huomautus – Standardit ja hyväksynät

Puristusliitin testattu DVGW-laskentataulukon W 534 mukaan, DVGW testimerkillä.

Kupariputkille sopiva puristinliitin standardin DIN EN 1057 ja DVGW-aulukon GW 392 mukaan.

Käytettäessä lämmitysjärjestelmissä noudatetaan VDI-direktiiviä 2035 ja DIN EN 12828.

## Huomautus – Käyttöveden käytön rajoitukset

Puristusliitosjärjestelmä Profipress sopii käyttövesiasennuksiin DIN 1988-200 ja EN 806-2 mukaan koskien DIN EN 12502-1 ja Umweltbundesamtin (UBA) (liittovaltion ympäristövirasto) käyttöveden kanssa kosketuksissa olevien metallimateriaalien arviointiperusteiden mukaan. Jos käytät muihin sovelluksiin ja epäilet sopivuutta, ota yhteyttä Viegaan.

Käyttövesiasetuksen mukaan kuparista valmistettuja putkia ja liitoskappaleita saa käyttää vain kupari-ionien raja-arvojen mahdollisen ylityksen osalta, kun käyttöveden pH-arvo  $\text{pH} \geq 7,4$  tai arvoilla  $\text{pH} = 7,0\text{--}7,4$  orgaanisen hiilen kokonaismäärä ei ylitä arvoa  $\text{TOC} = 1,5 \text{ mg/l}$

**Puristusliitosmateriaali**

Kupari: 99,9 % Cu-DHP

punametalli: CC499K


piipronssi: CC246E / CC CuSi4Zn9MnP

**Oikeudet muutoksiin ja virheisiin!**

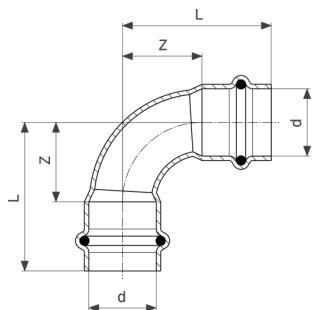
Uusimmat Z- ja asennusmitat sekä lisätietoja teknisistä tiedoista löytyvät Viegan verkkosivuilta. Ne on tarkistettava ennen hankintaa, suunnittelua, rakennustöitä ja käyttöä. Tuotteitamme optimoidaan jatkuvasti.

Tämä tuotekuvaus sisältää tärkeitä tietoja tuotteen ja järjestelmän valinnasta, asennuksesta, käyttöönotosta, käyttötarkoituksesta ja mahdollisesta huollosta. Nämä tiedot tuotteista, niiden ominaisuuksista ja sovellustekniikoista perustuvat tällä hetkellä Euroopassa (esim. EN) ja/tai Saksassa (esim. DIN/DVGW) voimassa oleviin standardeihin. Jotkut kappaleet tekstissä voivat viitata Eurooppaan/Saksaan. Nämä ovat suosituksia muihin maihin missä ei ole kansallisia vaatimuksia. Kansalliset lait, standardit, ohjeet, direktiivit ja muut tekniset vaatimukset menevät saksalaisten/eurooppalaisten direktiivien ohi tuotekuvauksissa. Informaatio tässä yhteydessä ei sido muita maita ja alueita vaan ne pitää ottaa suosituksina.

# Hyväksynnät

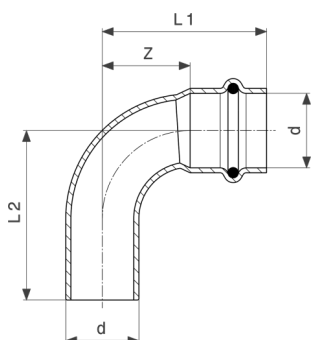
 The RISE logo is a stylized black symbol resembling a cross or a four-pointed star, with the number "0134/05" printed below it. 0134/05	<p><b>RISE Certificate</b> Profipress, Profipress XL, Profipress chromed</p>
--	--

# Z-mitat



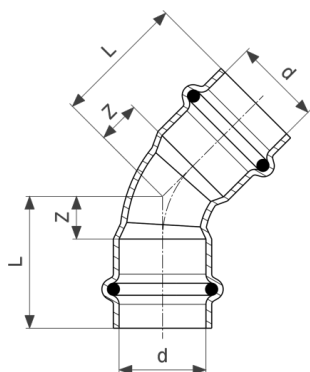
**Profipress CR käyrä 90°**  
 - kupari, kromattu  
**Malli 2416CR**

Tuote	d	Z	L
<b>706 142</b>	12	14	32
<b>706 159</b>	15	16	38
<b>706 166</b>	18	18	40



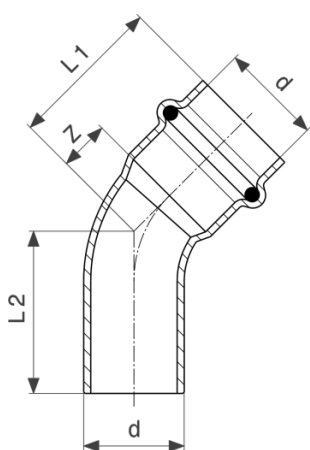
**Profipress CR käyrä 90°**  
 - kupari, kromattu  
**Malli 2416.1CR**

Tuote	d	Z	L1	L2
<b>706 173</b>	12	14	32	34
<b>706 180</b>	15	16	38	41
<b>706 197</b>	18	18	40	42



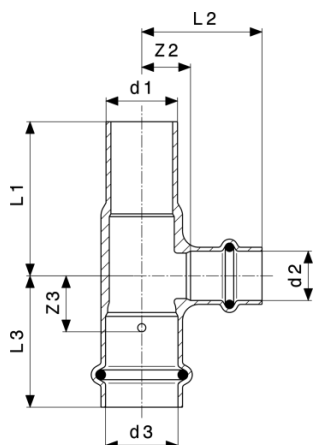
**Profipress CR käyrä 45°**  
- kupari, kromattu  
**Malli 2426CR**

Tuote	d	Z	L
<b>706 203</b>	12	6	24
<b>706 210</b>	15	7	29
<b>706 227</b>	18	7	29



**Profipress CR käyrä 45°**  
- kupari, kromattu  
**Malli 2426.1CR**

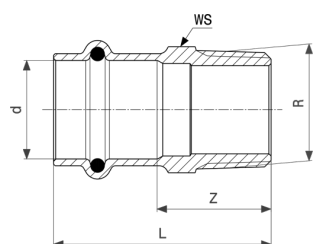
Tuote	d	Z	L1	L2
<b>706 234</b>	12	6	24	26
<b>706 241</b>	15	7	29	29
<b>706 258</b>	18	7	29	31



**Profipress CR T-yhde**  
- kupari, kromattu  
**Malli 2418CR**

Tuote	d1	d2	d3	Z1	Z2	Z3	L1	L2	L3
<b>706 333</b>	12	12	12	18	9	18	36	27	36
<b>706 340</b>	15	12	12	17	12	21	39	30	39
<b>706 357</b>	15	12	15	16	12	16	39	30	39
<b>706 364</b>	15	15	12	18	11	23	41	33	41
<b>706 371</b>	15	15	15	19	11	19	41	33	41
<b>706 401</b>	18	12	18	16	13	16	39	31	39
<b>706 418*</b>	18	15	15	19	13	23	41	35	45
<b>706 425</b>	18	15	18	18	13	18	41	35	41
<b>706 432*</b>	18	18	15	20	13	25	42	35	47
<b>706 449*</b>	18	18	18	20	13	20	42	35	42

\* = toimitettavissa vain niin kauan kuin varastoa riittää

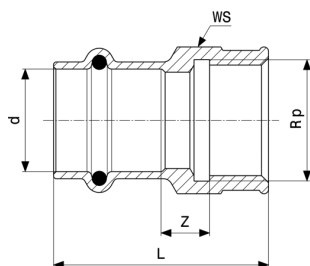


**Profipress CR liitinmuhvi**  
- kromattu punametalli tai piipronssi  
**Malli 2211CR**

Tuote	d	R	Z	L	WS
<b>706 869</b>	12	½	20	37	17
<b>706 852</b>	12	¾	18	35	17
<b>706 876</b>	15	½	24	46	19

WS = avainkoko

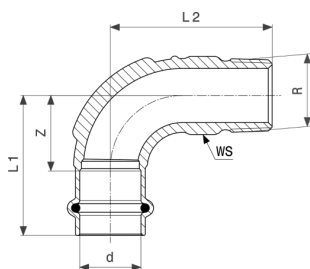




**Profipress CR muunnosliitin**  
- kromattu punametalli tai piipronssi  
**Malli 2212CR**

Tuote	d	Rp	Z	L	WS
<b>706 883</b>	12	½	7	39	26
<b>706 890</b>	15	½	11	43	26

WS = avainkoko

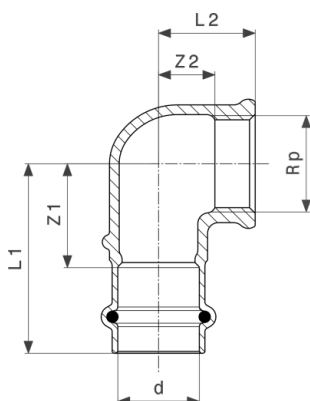


**Profipress CR käyrä 90°**  
- kromattu punametalli tai piipronssi  
**Malli 2214CR**

Tuote	d	R	Z	L1	L2	WS
<b>706 272*</b>	12	½	19	37	44	17

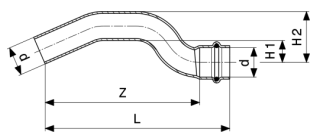
WS = avainkoko

\* = toimitettavissa vain niin kauan kuin varastoa riittää



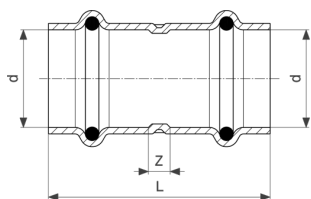
**Profipress CR kulmayhde 90°**  
- kromattu punametalli tai piipronssi  
**Malli 2214.2CR**

Tuote	d	Rp	Z1	Z2	L1	L2
<b>706 319</b>	12	½	23	5	40	20



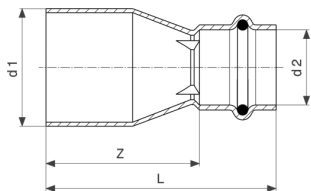
**Profipress CR ylimeno**  
- kupari, kromattu  
**Malli 2427CR**

Tuote	d	Z	L	H1	H2
<b>706 838</b>	12	82	100	12	24
<b>706 845</b>	15	98	120	13	28



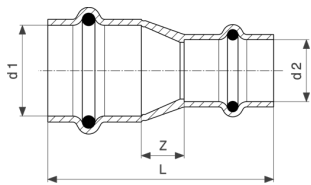
**Profipress CR muhvi**  
- kupari, kromattu  
**Malli 2415CR**

Tuote	d	Z	L
<b>706 463</b>	12	3	39
<b>706 470</b>	15	3	47
<b>706 487</b>	18	5	49



**Profipress CR supistusyhde**  
- kupari, kromattu  
**Malli 2415.1CR**

Tuote	d1	d2	Z	L
<b>706 524</b>	15	12	32	50
<b>706 531</b>	18	12	35	53
<b>706 548</b>	18	15	32	54



**Profipress CR supistusmuhvi**  
 - kupari, kromattu  
**Malli 2415.2CR**

Tuote	d1	d2	Z	L
<b>706 555</b>	15	12	8	48

# Merkintä

**Viega GmbH & Co. KG**

Viega Platz 1

57439 Attendorn

Germany

Phone: +49/2722/61-0

Fax: +49/2722/61-1566

The Viega GmbH & Co. KG is represented by the general partners: Viega Management B.V. (Managing directors: Michael Klenz, Sebastian Leigemann) and Viega Management GmbH (Managing directors: Michael Klenz, Sebastian Leigemann)

Submittal Packagessa on saatavillesi toimitettua ei-sitovaa tietoa. Tämän Submittal Packagen koko sisältö on koottu erittäin huolellisesti. Emme kuitenkaan voi taata, että tiedot ovat ajantasaisia, oikeita ja täydellisiä. Submittal Packageesta ei tule osa sopimusta tilausta tehtäessä.