

Profipress G

Lähetyspaketti

FI



viega

Sisällysluettelo

1	Tuoteryhmän kuvaus	3
2	Sallitut putket	5
3	Hyväksynnät	6
4	Z-mitat	8
5	Merkintä	35

Tuoteryhmän kuvaus

Virtausoptimoitu puristusliitosjärjestelmä kuparia (99,9 % Cu-DHP), punametallia tai piipronssia kupariputkelle. Puristusliittimet varustettu ohjaushylsällä, joka ohjaa putken O-rengasta vahingoittamatta suoraan liitimeen. Puristusliittimet alkaen koosta d64,0 on varustettu ruostumattomasta teräksestä valmistetulla leikkausrenkaalla, jolla varmistetaan liitoksen mekaaninen lujuus. Puristus O-renkaan molemmin puolin. Soveltuu runko- ja kytkentäjohdoksi.

Merkintä

Valmistaja, putken mitta, erä, hyväksyntämerkinnät (DVGW), keltainen piste puristus päässä, keltainen suorakulmio, jossa teksti »kaasu MOP 5 / GT1«, irrotettava oranssi tarra puristusilmamisena alkaen koosta d64,0

Puristusliitin ja SC-Contur

Vahingossa puristamatta jääneet liitokset havaitaan välittömästi tiivistarkastuksessa.

Viega takaa puristamattomien liitosten tunnistamisen seuraavilla painealueilla käytettäessä paineilmaa tai inerttikaasuja:

min. ilmanpaine: 22 hPa / 2,2 kPa / 22 mbar / 0,3 PSI

maks. ilmanpaine: 0,3 MPa / 300 kPa / 3 bar / 43,5 PSI

Tiivisteet puristusliitoksiin

HNBR (hydrattu akryyli-nitriili-butadieeni-kumi), keltainen, esiasennettu

Mitat

d12–64,0, kokosaatavuus kansallisten säännösten mukaan

Työkalut

Viega puristusliitosjärjestelmien toimintavarmuus riippuu ensisijassa käytettyjen puristustyökalujen moitteettomasta kunnosta. Viega suosittelee puristusliitosten tekemiseen Viega-puristustyökalujen käyttöä. Viega-puristustyökalut on jätettävä säännöllisesti valtuutetulle huoltokumppanille huollettaviksi.

Käyttöalueet

Maakaasu/nestekaasu

Lämmitysöljy/dieselpolttoaine (d12-54)

Huomautus

Järjestelmän käytöstä muilla kuin kuvatuilla käyttöalueilla ja aineilla on sovittava Viegan kanssa! Tarkkoja tietoja käyttökohteista, rajoituksista ja kansallisista standardeista ja direktiiveistä on tuotetiedoissa, joko painettuna- tai sähköisenä versiona Viega verkkosivuilla.

Huomautus – Standardit ja hyväksynät

Puristusliitin testattu DVGW-laskentataulukon W 534 mukaan, DVGW testimerkillä.

Hyväksyntä d12–64,0:lle DVGW-rek.-nro DG 4550AU0070:n mukaan.

Kupariputkille sopiva puristinliitin standardin DIN EN 1057 ja DVGW-taulukon GW 392 mukaan.

Kaasut DVGW-työohjelehden G 260 mukaan kaasujärjestelmiin ohjeiden DVGW-TRGI 2018 (DVGW-työohjelehti G 600) / DVFG-TRF 2021 mukaan.

Nestekaasut kaasuvaiheessa kotitalous- ja ammattikäyttöön, tarkastettu DVGW-työohjelehden G 5614 mukaan.

Putkistot lämmitysöljylle standardin DIN 51603 mukaan ja dieselpolttoaineelle imu- ja painejohtoina standardin DIN EN 590 mukaisesti yleistä rakennustarkastushyväksyntää Z-38.4-71 noudattamalla.

Käyttöolosuhteet, kaasu- ja nestekaasujärjestelmät

käyttölämpötila -20 ° C - +70 ° C (-4 ° F - +158 ° F)

käyttöpaine max. 0,5 MPa / 5 bar / 72,5 PSI

käyttöpaine HTB-vaatimuksissa enintään 650 ° C (1202 ° F) / 30 minuuttia 0,1 MPa (1 bar; 14,5 PSI)

Käyttöolosuhteet, lämmitysöljy ja dieselpolttoainejärjestelmät

käyttölämpötila max. 40°C / 104 °F

käyttöpaine -0,05 - +0,5 MPa (-0,5 - +5 bar / -7,25 - +72,5 PSI)

Puristusliitosmateriaali

Kupari: 99,9 % Cu-DHP

punametalli: CC499K

piipronssi: CC246E / CC CuSi4Zn9MnP

Oikeudet muutoksiin ja virheisiin!







Uusimmat Z- ja asennusmitat sekä lisätietoja teknisistä tiedoista löytyvät Viegan verkkosivuilta. Ne on tarkistettava ennen hankintaa, suunnittelua, rakennustöitä ja käyttöä. Tuotteitamme optimoidaan jatkuvasti.






Tämä tuotekuvaus sisältää tärkeitä tietoja tuotteen ja järjestelmän valinnasta, asennuksesta, käyttöönnotosta, käyttötarkoituksesta ja mahdollisesta huollosta. Nämä tiedot tuotteista, niiden ominaisuuksista ja sovellustekniikoista perustuvat tällä hetkellä Euroopassa (esim. EN) ja/tai Saksassa (esim. DIN/DVGW) voimassa oleviin standardeihin. Jotkut kappaleet tekstissä voivat viitata Eurooppaan/Saksaan. Nämä ovat suosituksia muihin maihin missä ei ole kansallisia vaatimuksia. Kansalliset lait, standardit, ohjeet, direktiivit ja muut tekniset vaatimukset menevät saksalaisten/eurooppalaisten direktiivien ohi tuotekuvauksissa. Informaatio tässä yhteydessä ei sido muita maita ja alueita vaan ne pitää ottaa suosituksina.

Sallitut putket

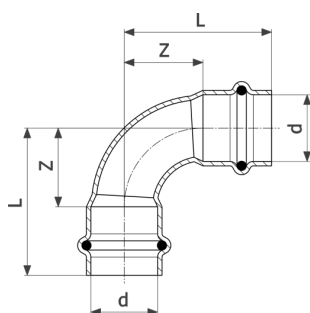
standardi	DN	ulko Ø	seinämän paksuus
kupari DIN EN 1057	10	12	0,8 1,0
	12	15	1,0
	15	18	
	20	22	
	25	28	1,0 1,5
	32	35	1,2 1,5
	40	42	
	50	54	1,5 2,0
	60	64,0	2,0

Hyväksynnät

	<p>ÖVGW certificate Profipress G (d 12 - 64)</p>
	<p>ÖVGW certificate Sanpress G (d 15 - 28)</p>
	<p>SAI StandardsMark Licence Propress, Sanpress and Sanpress Inox</p>
<p>IGT</p>	<p>IGT Certificate Profipress G</p>
<p>ARGB</p>	<p>gas.be - ARGB-KBVG Certificate Profipress G (d 12-54)</p>
	<p>SVGW certificate Profipress G (d 12 - 64)</p>
<p>SZU</p>	<p>SZU Certificate Profipress G</p>
<p>AMTEC</p>	<p>AMTEC Certificate Profipress, Sanpress, Sanpress Inox, Prestabo, Megapress, Profipress G, Sanpress Inox G, Megapress G</p>
	<p>DVGW type examination certificate Profipress G (d 12 - 64)</p>
<p>BSI</p>	<p>BSI Kitemark Certificate (BS EN 1254-7) Profipress, Profipress G</p>
	<p>IMQ Certificate Profipress G</p>

	<p>IMQ Certificate Profipress G XL</p>
	<p>Gastec Certificate Profipress G</p>
	<p>Gastec Certificate Profipress G (Hydrogen gas)</p>
	<p>INIG National Technical Assessment Profipress G</p>
	<p>INIG National Certificate of Constancy of Performance Profipress G</p>
<p>IZV</p>	<p>IZV Certificate Profipress G, Profipress G XL</p>
<p>UKRCERTIFICATION</p>	<p>LLC UKRCertification Certificate of conformity Profipress G</p>

Z-mitat

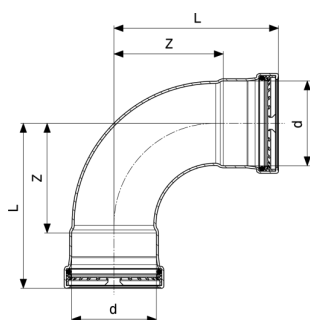


Profipress G käyrä 90°
- kupari
Malli 2616

Tuote	d	Z	L	Z*	L*
346 850	12	14	32		
345 464	15	16	38	18	40
345 471	18	18	40	22	44
345 488	22	26	49	19	42
345 495	28	31	55	34	58
345 501	35	33	59	42	68
345 518	42	33	69	50	86
345 525	54	55	95	65	105

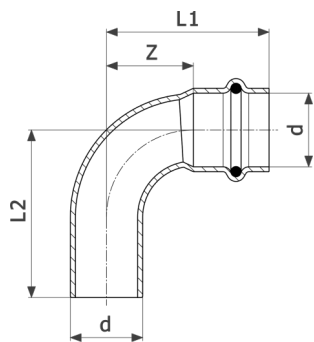
Z* = edellisen version Z-mitta

L* = edellisen version pituus



Profipress G XL käyrä 90°
- kupari
Malli 2616XL

Tuote	d	Z	L
577 919	64,0	84	127

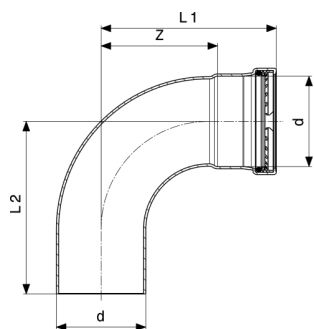


Profipress G käyrä 90°
- kupari
Malli 2616.1

Tuote	d	Z	L1	L2	Z*	L1*	L2*
346 881	12	14	32	34			
345 532	15	16	38	41	18	40	41
345 549	18	18	40	42	22	44	44
345 556	22	26	49	51	19	42	47
345 563	28	31	55	60	34	58	60
345 570	35	33	59	63	42	68	70
345 587	42	33	69	71	50	86	88
345 594	54	55	95	96	65	105	107

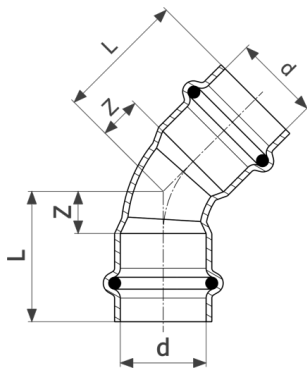
Z* = edellisen version Z-mitta

L* = edellisen version pituus



Profipress G XL käyrä 90°
- kupari
Malli 2616.1XL

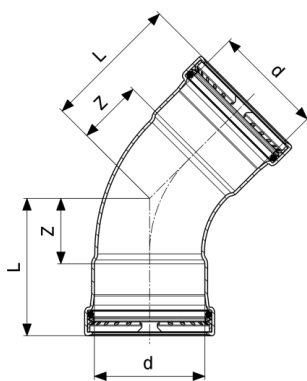
Tuote	d	Z	L1	L2
577 926	64,0	84	127	126



Profipress G käyrä 45°
- kupari
Malli 2626

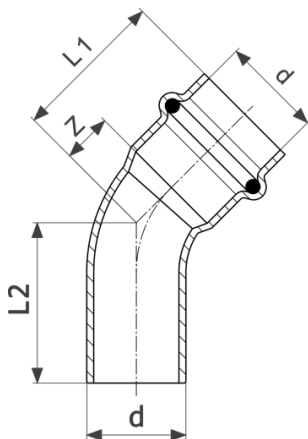
Tuote	d	Z	L	Z*	L*
346 898	12	6	24		
345 600	15	7	29	8	30
345 617	18	7	29	9	31
345 624	22	11	34	9	32
345 631	28	12	36	14	38
345 648	35	15	41	17	43
345 655	42	17	53	21	57
345 662	54	22	62	27	67

Z* = edellisen version Z-mitta
L* = edellisen version pituus



Profipress G XL käyrä 45°
- kupari
Malli 2626XL

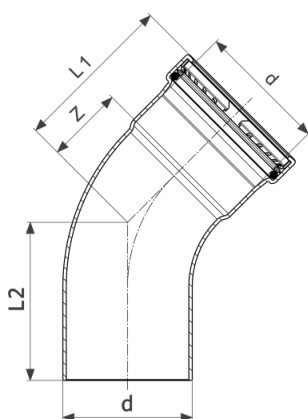
Tuote	d	Z	L
577 957	64,0	39	82



Profipress G käyrä 45°
- kupari
Malli 2626.1

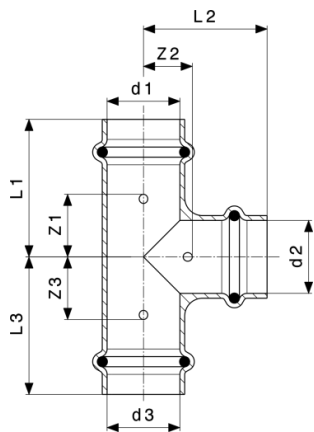
Tuote	d	Z	L1	L2	Z*	L1*	L2*
346 904	12	6	24	26			
345 679	15	7	29	29	8	30	31
345 686	18	7	29	31	9	31	32
345 693	22	11	34	36	9	32	34
345 709	28	12	36	40	14	38	40
345 716	35	15	41	43	17	43	45
345 723	42	17	53	52	21	57	59
345 730	54	22	62	64	27	67	71

Z* = edellisen version Z-mitta
L* = edellisen version pituus



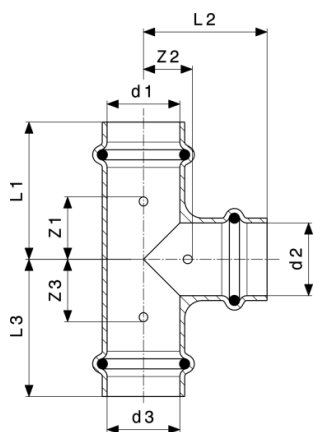
Profipress G XL käyrä 45°
- kupari
Malli 2626.1XL

Tuote	d	Z	L1	L2
577 964	64,0	39	82	82



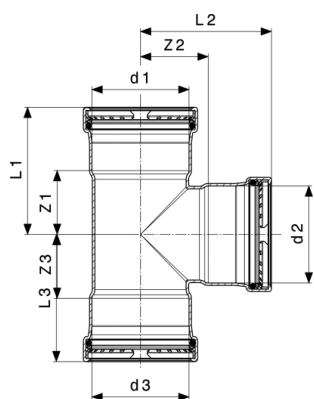
Profipress G T-yhde
- kupari
Malli 2618

Tuote	d1	d2	d3	Z1	Z2	Z3	L1	L2	L3
346 959	12	12	12	17	9	17	36	27	36
346 966	12	15	12	20	10	20	38	32	38
346 973	15	12	12	17	12	21	39	30	39
346 980	15	12	15	16	12	16	39	30	39
346 997	15	15	12	23	11	18	41	33	41
345 938	15	15	15	19	11	19	41	33	41
346 003	18	15	18	18	13	18	41	35	41
345 945	18	18	18	20	13	20	42	35	42
347 000	22	12	22	16	15	16	39	33	39
346 010	22	15	15	25	15	17	47	37	41
346 027	22	15	22	18	15	18	41	37	41
346 034	22	18	22	19	15	19	42	37	42
346 041	22	22	15	29	15	21	51	38	45
345 952	22	22	22	19	15	19	42	38	42
346 058	28	15	28	17	19	17	41	41	41
633 851	28	18	28	18	19	18	42	41	42
346 065	28	22	28	20	19	20	45	42	45
345 969	28	28	28	24	19	24	48	43	48
346 072	35	22	35	19	22	19	46	45	46
346 089	35	28	35	22	22	22	49	46	49
345 976	35	35	35	26	22	26	52	48	52
664 589	42	22	42	17	29	17	53	52	53
346 096	42	28	42	19	29	19	55	53	55
346 102	42	35	42	22	29	22	58	55	58
345 983	42	42	42	29	29	29	65	65	65
664 572	54	28	54	22	35	22	63	59	63



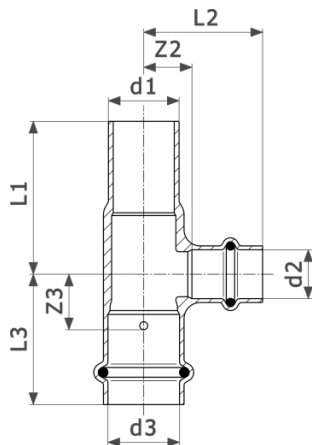
Profipress G T-yhde
- kupari
Malli 2618

Tuote	d1	d2	d3	Z1	Z2	Z3	L1	L2	L3
346 119	54	42	54	29	35	29	69	71	69
345 990	54	54	54	35	35	35	75	75	75



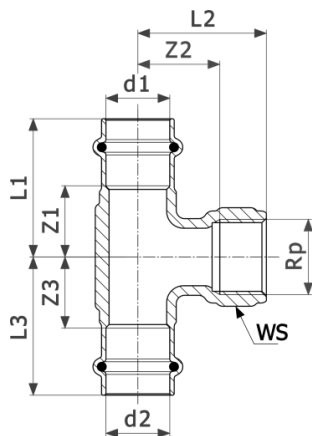
Profipress G XL T-yhde
- kupari
Malli 2618XL

Tuote	d1	d2	d3	Z1	Z2	Z3	L1	L2	L3
577 940	64,0	54	64,0	41	42	41	84	82	84
577 933	64,0	64,0	64,0	46	47	46	89	90	89



Profipress G T-yhde
- kupari
Malli 2618.1

Tuote	d1	d2	d3	Z3	Z2	L1	L2	L3
477 363	22	15	22	17	15	48	37	41



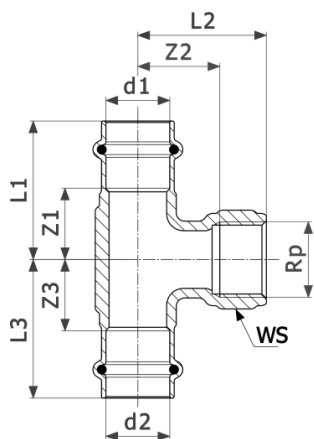
Profipress G T-yhde
- punametalli
Malli 2617.2

Tuote	d1	Rp	d2	Z1	Z2	Z3	L1	L2	L3	WS
352 707	15	½	15	19	11	19	41	21	41	
352 714	18	½	18	18	9	18	40	24	40	26
352 721	22	½	22	19	13	19	42	28	42	26
352 738	22	¾	22	25	29	25	49	45	49	32
352 745	28	½	28	21	17	21	45	32	45	26
352 752	28	¾	28	29	34	29	53	50	53	32
352 769	35	½	35	19	20	19	45	35	45	26
361 327	35	1	35	35	36	35	60	55	60	39
352 776	42	½	42	19	35	19	55	50	55	28
361 334	42	1	42	29	40	29	65	59	65	39

WS = avainkoko

Z* = edellisen version Z-mitta

L* = edellisen version pituus



Profipress G T-yhde
- punametalli
Malli 2617.2

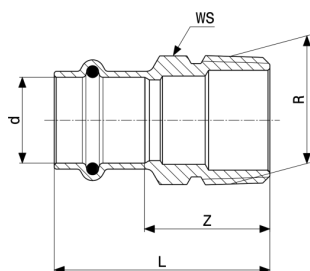
Tuote	d1	Rp	d2	Z1	Z2	Z3	L1	L2	L3	WS
352 783	54	½	54	26	40	26	66	55	66	28
361 341	54	1	54	30	47	30	70	66	70	39

Tuote	d1	Rp	d2	Z1*	Z2*	Z3*	L1*	L2*	L3*
352 707	15	½	15	22	9	22	45	21	45
352 714	18	½	18	23	25	23	45	40	45
352 721	22	½	22	25	28	25	49	43	49
352 738	22	¾	22						
352 745	28	½	28						
352 752	28	¾	28						
352 769	35	½	35	23	34	23	49	49	49
361 327	35	1	35						
352 776	42	½	42						
361 334	42	1	42						
352 783	54	½	54						
361 341	54	1	54						

WS = avainkoko

Z* = edellisen version Z-mitta

L* = edellisen version pituus



Profipress G liitinmuhvi
- punametalli
Malli 2611

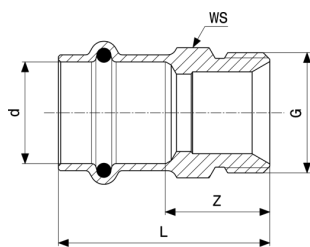
Tuote	d	R	Z	L	WS	Z*	L*	WS*
347 017	12	3/8	18	35	17	17	34	17
347 024	12	1/2	20	37	17	20	38	22
346 126	15	1/2	24	46	19	20	44	22
346 133	15	3/4	28	50	22	28	48	27
346 140	18	1/2	23	45	22	21	43	22
346 157	18	3/4	27	49	22	25	47	27
346 164	22	1/2	25	49	27	22	45	27
346 171	22	3/4	26	49	27	27	50	27
346 188	22	1	33	56	30			
346 270	28	3/4	29	52	33			
346 287	28	1	32	55	34			
346 294	28	1 1/4	35	58	34	38	62	42
346 300	35	1	28	53	39			
346 317	35	1 1/4	34	60	43	34	59	43
346 324	35	1 1/2	37	62	50	35	60	50
346 331	42	1 1/4	29	65	47			
346 348	42	1 1/2	30	66	50	31	67	50
346 355	54	1 1/2	38	78	68			
346 362	54	2	39	79	66			

WS = avainkoko

Z* = edellisen version Z-mitta

L* = edellisen version pituus

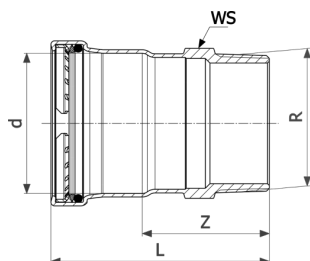
WS* = aiempi versio (hylsyavainkoko)



Profipress G liitinmuhvi
- punametalli
Malli 2611.5

Tuote	d	G	Z	L	WS
397 036	15	½	22	44	22
382 803	15	¾	21	43	25
397 043	18	½	21	43	22
382 810	18	¾	21	43	25
397 050	22	½	21	45	27
382 827	22	¾	23	46	27

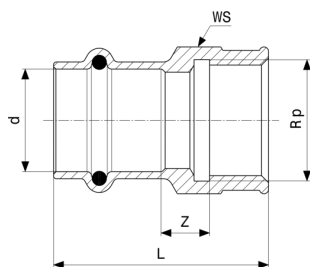
G = G (kierre sylinterimäinen)
WS = avainkoko



Profipress G XL liitinmuhvi
- kupari
Malli 2611XL

Tuote	d	R	Z	L	WS
577 902	64,0	2½	70	113	77

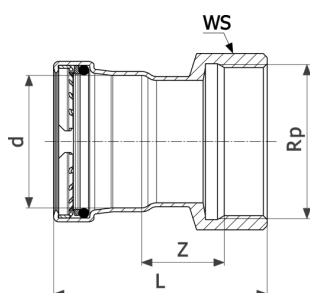
WS = avainkoko



Profipress G muunnosliitin
- punametalli
Malli 2612

Tuote	d	Rp	Z	L	WS
347 031	12	¾	3	32	21
347 048	12	½	7	39	26
346 379	15	½	7	44	26
346 386	15	¾	10	45	31
346 393	18	½	7	43	26
346 409	18	¾	10	45	31
346 416	22	½	6	44	26
346 423	22	¾	11	47	31
435 158	22	1	9	52	38
346 430	28	1	9	52	38
346 447	35	1¼	14	54	47
346 454	42	1½	10	69	53
571 986	54	1½	11	72	68
346 461	54	2	19	80	70

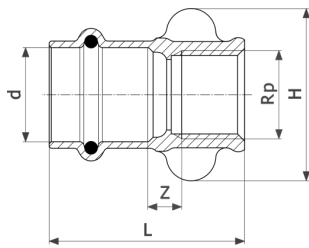
WS = avainkoko



Profipress G XL muunnosliitin
- kupari
Malli 2612XL

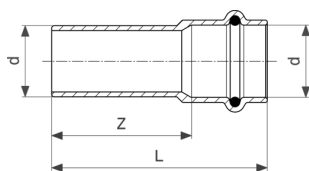
Tuote	d	Rp	Z	L	WS
577 896	64,0	2½	40	104	82

WS = avainkoko



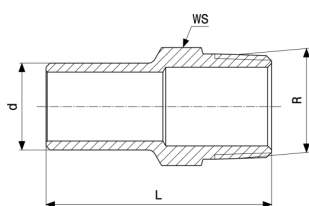
Profipress G muunnosliitin
- punametalli
Malli 2612.3

Tuote	d	Rp	Z	L	H
346 478	15	½	8	45	41



Profipress G liitinmuhvi
- punametalli
Malli 2613

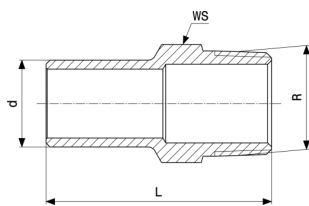
Tuote	d	Z	L
443 153	12	24	41
378 790	15	29	51
378 806	18	30	52
378 813	22	43	67
378 820	28	44	68



Sanpress pistopää
- punametalli tai piipronssi
Malli 2211.1

Tuote	d	R	L	WS
291 310	12	½	47	22
115 418	15	½	49	22
285 081	18	½	50	22
285 104	18	¾	56	27
119 676	22	½	53	22
116 767	22	¾	58	27
122 034	28	1	62	34

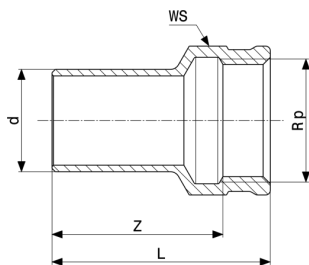
WS = avainkoko



Sanpress pistopää
- punametalli tai piipronssi
Malli 2211.1

Tuote	d	R	L	WS
125 288	35	1¼	66	43
132 231	42	1½	78	50

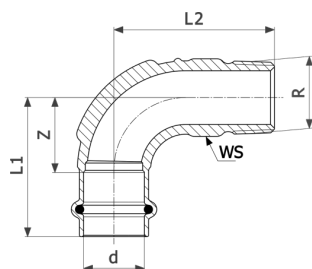
WS = avainkoko



Sanpress pistopää
- punametalli tai piipronssi
Malli 2212.1

Tuote	d	Rp	Z	L	WS
291 341	12	½	31	40	25
117 733	15	½	34	44	25
287 085	18	½	34	43	25
287 108	18	¾	35	45	31
120 917	22	½	36	45	25
117 481	22	¾	37	47	31
130 954	28	¾	37	47	31
122 942	28	1	39	51	38
134 730	35	1	42	54	38
130 589	35	1¼	46	59	47
135 430	42	1½	57	70	53
199 104	54	2	63	80	70

WS = avainkoko



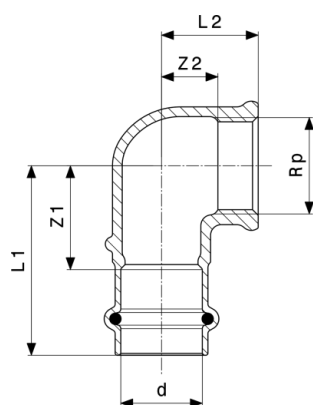
Profipress G käyrä 90°
- punametalli
Malli 2614

Tuote	d	R	Z	L1	L2	WS	Z*	L1*	L2*
346 911	12	3/8	19	37	40	15			
346 928	12	1/2	19	37	44	17			
345 747	15	1/2	17	39	35	20	23	45	47
345 754	18	1/2	24	46	50	21			
345 761	18	3/4	24	46	55	27			
345 778	22	3/4	28	51	59	27			
345 785	28	1	35	58	72	36			
345 792	35	1 1/4	48	74	88	44			
345 808	42	1 1/2	56	92	98	52			
345 815	54	2	70	110	120	61			

WS = avainkoko

Z* = edellisen version Z-mitta

L* = edellisen version pituus

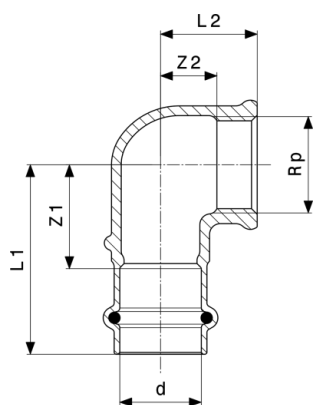


Profipress G kulmayhde 90°
- punametalli
Malli 2614.2

Tuote	d	Rp	Z1	Z2	L1	L2	Z1*	Z2*	L1*	L2*
346 935	12	3/8	21	9	38	17				
346 942	12	1/2	23	10	40	20				
345 822	15	1/2	22	12	44	22	25	12	44	22
345 839	15	3/4	28	14	50	25				

Z* = edellisen version Z-mitta

L* = edellisen version pituus

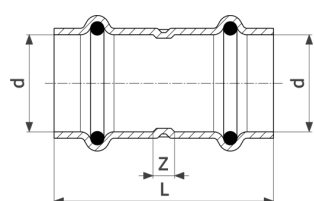


Profipress G kulmayhde 90°
- punametalli
Malli 2614.2

Tuote	d	Rp	Z1	Z2	L1	L2	Z1*	Z2*	L1*	L2*
345 846	18	½	24	12	46	22				
345 853	18	¾	28	13	50	24				
345 860	22	½	29	16	52	26				
345 877	22	¾	29	16	52	27				
345 884	22	1	36	17	59	29				
345 891	28	1	36	20	59	33				
345 907	35	1¼	41	24	66	39				
345 914	42	1½	41	28	77	43				
345 921	54	2	57	37	97	55				

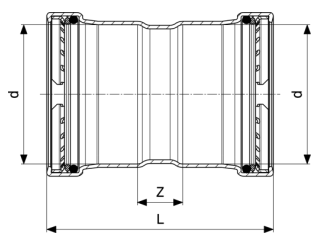
Z* = edellisen version Z-mitta

L* = edellisen version pituus



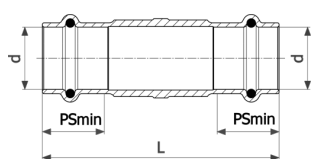
Profipress G muhvi
- kupari
Malli 2615

Tuote	d	Z	L
347 055	12	3	39
346 485	15	3	47
346 492	18	5	49
346 508	22	5	51
346 515	28	4	52
346 522	35	4	56
346 539	42	4	76
346 546	54	4	84



Profipress G XL muhvi
- kupari
Malli 2615XL

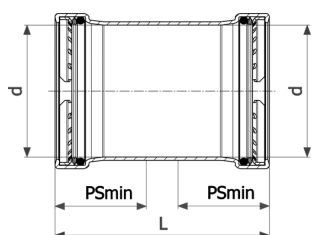
Tuote	d	Z	L
577 858	64,0	24	110



Profipress G liukumuhvi
- punametalli
Malli 2615.5

Tuote	d	L	PSmin
394 165	15	80	22
394 172	18	80	22
394 189	22	85	24
394 196	28	95	24
394 202	35	105	26
394 219	42	120	36
394 226	54	135	40

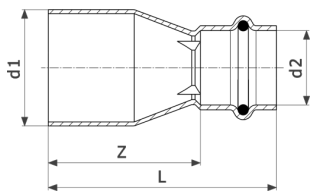
PSmin = minimisyvyys



Profipress G XL liukumuhvi
- kupari
Malli 2615.5XL

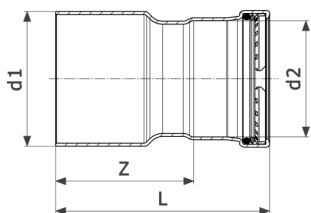
Tuote	d	L	PSmin
577 889	64,0	110	43

PSmin = minimisyvyys



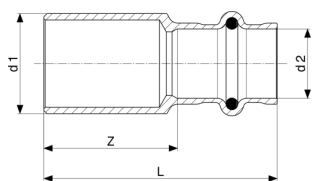
Profipress G supistusyhde
- kupari
Malli 2615.1

Tuote	d1	d2	Z	L
347 062	15	12	32	50
346 553	18	15	32	54
346 560	22	15	36	58
346 577	22	18	33	55
346 584	28	15	43	65
346 591	28	18	39	61
346 607	28	22	30	53
346 614	35	22	46	69
346 621	35	28	39	63
346 638	42	22	70	93
346 645	42	28	63	87
346 652	42	35	56	82
346 669	54	35	71	97
346 676	54	42	63	99



Profipress G XL supistusyhde
- kupari
Malli 2615.1XL

Tuote	d1	d2	Z	L
577 865	64,0	42	67	103
577 872	64,0	54	70	110

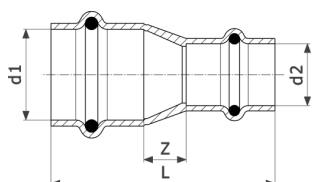


Profipress G supistusyhde
- punametalli
Malli 2615.1NC

Tuote	d1	d2	Z	L
366 919¹	15	14	29	52
366 926²	15	16	30	53
366 933²	18	16	30	53

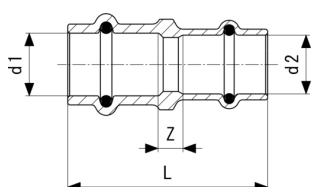
1) Puristusliitântä 14 mm täytyy puristaa 15 mm:n puristusleualla.

2) Puristusliitântä 16 mm täytyy puristaa 18 mm:n puristusleualla.



Profipress G supistusmuhvi
- kupari
Malli 2615.2

Tuote	d1	d2	Z	L
660 239	15	12	8	48

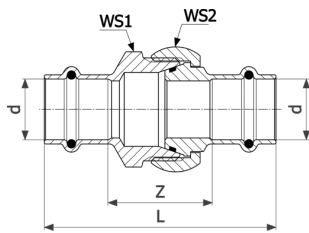


Profipress G supistusmuhvi
- punametalli
Malli 2615.2NC

Tuote	d1	d2	Z	L
366 940¹	15	14	7	52
366 957²	16	15	7	52
366 964²	18	16	8	53

1) Puristusliitântä 14 mm täytyy puristaa 15 mm:n puristusleualla.

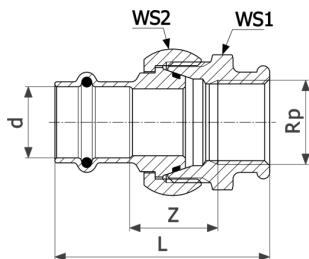
2) Puristusliitântä 16 mm täytyy puristaa 18 mm:n puristusleualla.



Profipress G kierreliitos
- punametalli
Malli 2650

Tuote	d	Z	L	WS1	WS2
379 254	15	33	77	31	34
379 261	18	40	84	40	41
379 278	22	39	86	40	41
379 285	28	47	94	45	48
379 292	35	45	96	55	58
379 308	42	45	117	68	72
379 315	54	56	136	76	84

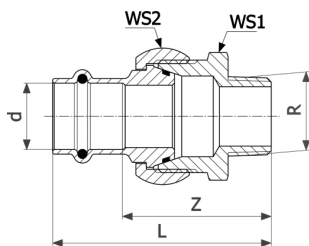
WS = avainkoko



Profipress G yhdistäjä
- punametalli
Malli 2652

Tuote	d	Rp	Z	L	WS1	WS2
379 322	15	½	27	64	31	34
379 339	18	½	29	66	40	41
379 346	22	¾	28	68	40	41
379 353	28	1	59	83	45	48
379 360	35	1¼	33	80	55	68
379 377	42	1½	38	95	68	72
379 384	54	2	47	113	76	84

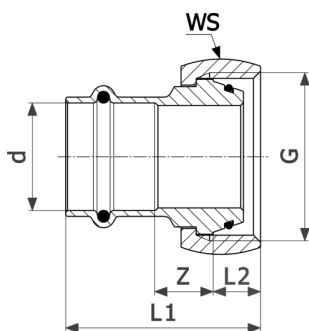
WS = avainkoko



Profipress G yhdistäjä
- punametalli
Malli 2654

Tuote	d	R	Z	L	WS1	WS2
632 458	12	½	43	61	31	34
379 391	15	½	44	66	31	34
390 662	15	¾	47	69	31	34
379 407	18	½	49	71	40	41
390 679	18	¾	50	72	40	41
379 414	22	¾	50	74	40	41
390 686	22	1	55	79	40	41
477 981	28	¾	60	83	45	48
379 421	28	1	59	83	45	48
379 438	35	1¼	63	89	55	58
379 445	42	1½	66	102	68	72
379 452	54	2	76	116	76	84

WS = avainkoko

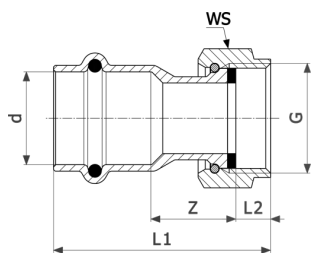


Profipress G yhdistäjä
- punametalli
Malli 2661

Tuote	d	G	Z	L1	L2	WS
351 113	15	⅞	10	41	10	34
534 745	18	1⅜	15	50	13	48
351 120	22	1⅞	12	46	11	41
408 237	22	1⅜	15	51	13	48
351 137	28	1⅞	16	52	13	48

G = G (kierre sylinterimäinen)

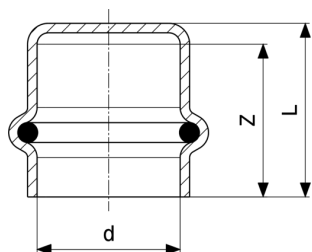
WS = avainkoko



Profipress G yhdistäjä
- punametalli
Malli 2666

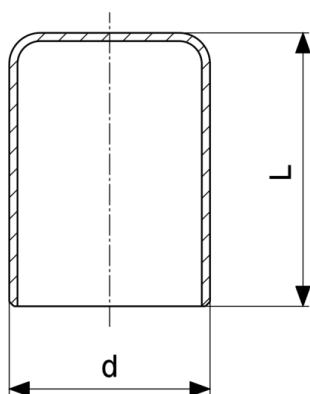
Tuote	d	G	Z	L1	L2	WS
638 474	15	½	15	44	7	24
638 481	18	½	17	46	7	24
638 498	22	¾	21	52	8	30
638 559	22	7/8	19	50	8	34
638 504	28	1	19	50	8	37
477 455	28	1¼	18	52	10	46
490 829	28	1½	15	50	11	52
638 511	35	1½	18	54	10	53

G = G (kierre sylinterimäinen)
WS = avainkoko



Profipress G hattu
- kupari
Malli 2656

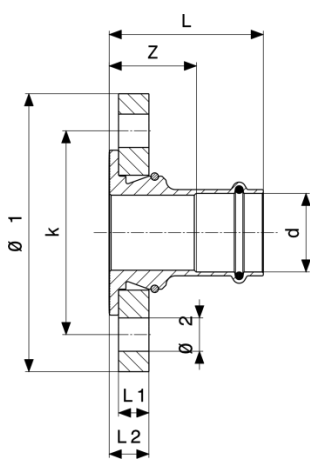
Tuote	d	Z	L
438 722	12	20	23
352 790	15	22	25
352 806	18	24	27
352 813	22	25	28
352 820	28	26	29
352 837	35	29	32
352 844	42	38	42
352 851	54	42	46



Profipress tulpat
- kupari
Malli 2457

Tuote	d	L
330 903	15	29
330 897	18	29
314 576	22	30
314 569	28	31
314 545*	42	46
314 538*	54	55

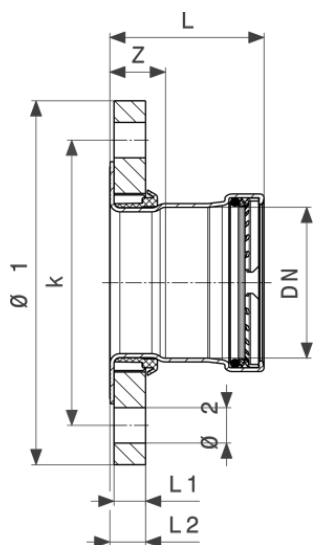
* = toimitettavissa vain niin kauan kuin varastoa riittää



Profipress G laippaliitin
- punametalli
Malli 2659.5

Tuote	DN	d	Z	L	L1	L2	Ø 1	k	Ø 2	n
490 669	25	28	42	65	16	21	115	85	14	4
567 019	32	35	45	70	16	21	140	100	18	4
567 026	40	42	47	83	16	21	150	110	18	4
567 033	50	54	50	90	16	21	165	125	18	4

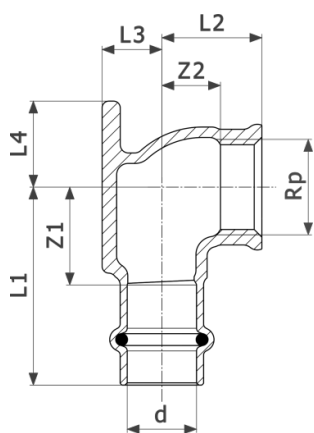
k = pultin halkaisija
n = reikien määrä



Profipress G XL laippaliitin
- kupari
Malli 2659.5XL

Tuote	DN	d	Z	L	L1	L2	Ø 1	k	Ø 2	n
577 971	65	64,0	29	72	16	18	185	145	18	8

k = pultin halkaisija
n = reikien määrä

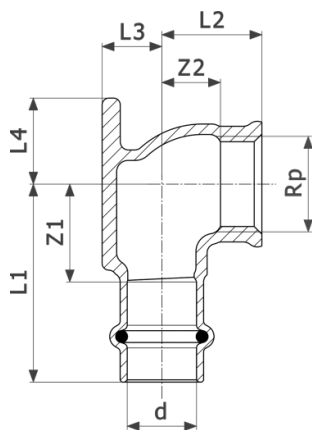


Profipress G hanakulma
- punametalli
Malli 2625.5

Tuote	d	Rp	Z1	Z2	L1	L2	L3	L4	Z1*	Z2*
348 076	12	½	23	10	40	20	11	25		
346 683	15	½	22	13	44	22	13	19	24	12
346 690	18	½	22	12	44	22	15	19	24	12
346 706	22	¾	29	12	52	29	21	30		

Tuote	d	Rp	L1*	L2*	L3*	L4*
348 076	12	½				
346 683	15	½	46	21	22	13

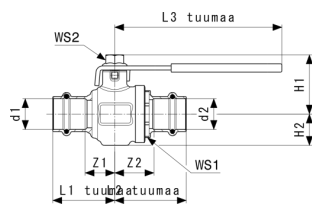
Z* = edellisen version Z-mitta
L* = edellisen version pituus



Profipress G hanakulma
- punametalli
Malli 2625.5

Tuote	d	Rp	L1*	L2*	L3*	L4*
346 690	18	½	46	21	22	15
346 706	22	¾				

Z* = edellisen version Z-mitta
L* = edellisen version pituus

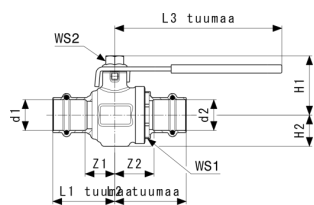


Profipress G kaasupalloventtiili
Malli 2670

Tuote	d1	d2	Z1	Z2	L1	L2	L3	H1	H2	WS1
492 854	15	15	20	26	42	48	121	41	19	27
492 861	18	18	20	26	42	48	121	41	19	27
492 878	22	22	22	29	45	52	121	43	23	34
492 885	28	28	26	36	50	59	121	47	27	41
492 892	35	35	24	39	50	64	155	56	28	46
492 908	42	42	30	34	66	70	155	63	39	60
492 915	54	54	40	44	80	84	155	69	45	74

Tuote	WS2
492 854	13
492 861	13
492 878	13
492 885	13

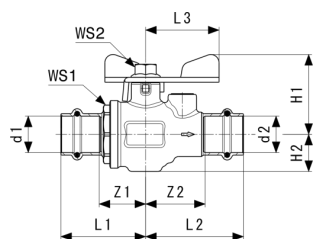
d = putken ulkohalkaisija
d = Putken ulkohalkaisija
WS = avainkoko



**Profipress G kaasupalloventtiili
Malli 2670**

Tuote	WS2
492 892	13
492 908	13
492 915	13

d = putken ulkohalkaisija
d = Putken ulkohalkaisija
WS = avainkoko



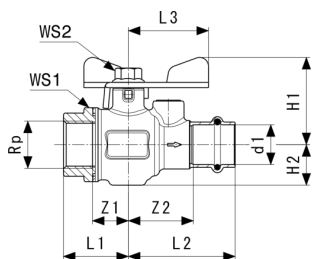
**Profipress G kaasupalloventtiili
Malli 2671**

Tuote	d1	d2	Z1	Z2	L1	L2	L3	H1	H2	WS1
587 437*	18		30	38	52	60	45	47	19	27
587 444	22	22	29	37	52	60	45	49	23	50
587 451	28	28	36	41	59	64	45	53	27	41

Tuote	WS2
587 437*	13
587 444	13
587 451	13

d = putken ulkohalkaisija
d = Putken ulkohalkaisija
WS = avainkoko

* = toimitettavissa vain niin kauan kuin varastoa riittää



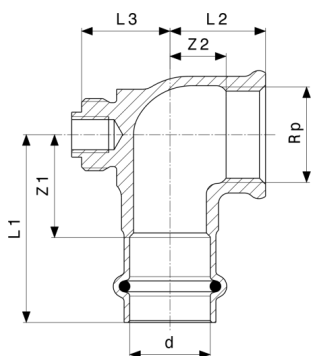
Profipress G kaasupalloventtiili
Malli 2671.3

Tuote	d	Rp	Z1	Z2	L1	L2	L3	H1	H2	WS1
587 468	22	¾	20	37	37	60	45	49	23	34
587 475*	28	¾	22	41	38	64	45	53	27	34
659 318	22	1	27	37	46	60	45	49	23	40
638 887	28	1	24	41	43	64	45	53	27	41

Tuote	WS2
587 468	13
587 475*	13
659 318	13
638 887	13

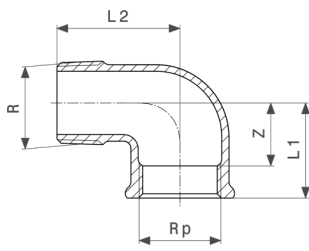
WS = avainkoko

* = toimitettavissa vain niin kauan kuin varastoa riittää



Profipress G liitoskulma 90°
- punametalli
Malli 2614.6

Tuote	d	Rp	L1	L2	L3	Z1	Z2
475 079	22	¾	52	27	15	29	16
473 730	22	1	53	36	15	29	17
473 747	28	1	53	33	18	29	20



Liitoskulma 90°
 - punametalli
Malli 2614.5

Tuote	R	Rp	Z	L1	L2
444 792	1	1	19	39	50

Merkintä

Viega GmbH & Co. KG

Viega Platz 1
57439 Attendorn
Germany
Phone: +49/2722/61-0
Fax: +49/2722/61-1566

The Viega GmbH & Co. KG is represented by the general partners: Viega Management B.V. (Managing directors: Michael Klenz, Sebastian Lelgemann) and Viega Management GmbH (Managing directors: Michael Klenz, Sebastian Lelgemann)

Submittal Packagessa on saatavillesi toimitettua ei-sitovaa tietoa. Tämän Submittal Packagen koko sisältö on koottu erittäin huolellisesti. Emme kuitenkaan voi taata, että tiedot ovat ajantasaisia, oikeita ja täydellisiä. Submittal Packagesta ei tule osa sopimusta tilausta tehtäessä.