

Sanpress Inox G

Lähetyspaketti

FI



viega

Sisällysluettelo

1	Tuoteryhmän kuvaus	3
2	Sallitut putket	5
3	Hyväksynnät	6
4	Z-mitat	8
5	Merkintä	30

Tuoteryhmän kuvaus

Virtausoptimoitu puristusliitosjärjestelmä, jossa puristusliitokset ja putket haponkestävää terästä 1.4401. Puristusliittimet varustettu ohjaushylsillä, joka ohjaa putken O-rengasta vahingoittamatta suoraan liittimeen. Puristusliittimet alkaen koosta d64,0 on varustettu ruostumattomasta teräksestä valmistetulla leikkausrenkaalla, jolla varmistetaan liitoksen mekaaninen lujuus. Putkessa suojana tulpat. Puristus O-renkaan molemmin puolin. Soveltuu runko- ja kytkentäjohdoksi.

Merkintä

Valmistaja, putken mitta, erä, keltainen piste puristuspäässä, keltainen suorakulmio, jossa merkintä »Gas MOP 5 / GT5« Sanpress Inox G -liittimille, keltainen suorakulmio, jossa merkintä »Gas MOP 5 / GT1« Profipress G -liittimille, jotka on valmistettu punametallista, keltainen putkitulppa, irrotettava oranssi tarra puristusilmaisimena alkaen koosta d64,0

Puristusliitin ja SC-Contur

Vahingossa puristamatta jääneet liitokset havaitaan välittömästi tiivistarkastuksessa.

Viega takaa puristamattomien liitosten tunnistamisen seuraavilla painealueilla käytettäessä paineilmaa tai inerttikaasuja:

min. ilmanpaine: 22 hPa / 2,2 kPa / 22 mbar / 0,3 PSI

maks. ilmanpaine: 0,3 MPa / 300 kPa / 3 bar / 43,5 PSI

Tiivisteet puristusliitoksiin

HNBR (hydrattu akryyli-nitriili-butadieeni-kumi), keltainen, esiasennettu

Mitat

d15–108,0

Työkalut

Viega puristusliitosjärjestelmien toimintavarmuus riippuu ensisijassa käytettyjen puristustyökalujen moitteettomasta kunnosta. Viega suosittelee puristusliitosten tekemiseen Viega-puristustyökalujen käyttöä. Viega-puristustyökalut on jätettävä säännöllisesti valtuutetulle huoltokumppanille huollettaviksi.

Käyttöalueet

Maakaasu/nestekaasu

Lämmitysöljy

Diesel polttoaine

Huomautus

Järjestelmän osat tulee suojata väliaineen ja ulkoisten tekijöiden aiheuttamilta korkeilta kloridipitoisuuksilta.

Järjestelmän käytöstä muilla kuin kuvatuilla käyttöalueilla ja aineilla on sovittava Viegan kanssa! Tarkkoja tietoja käyttökohteista, rajoituksista ja kansallisista standardeista ja direktiiveistä on tuotetiedoissa, joko painettuna- tai sähköisenä versiona Viega verkkosivuilla.

Huomautus – Standardit ja hyväksynnät

Puristusliitosjärjestelmä; puristusliittimet ja putket kuparista standardin DIN EN 10088 ja DVGW-työohjelehden GW 541 mukaisesti.

Puristusliittimen hyväksyntä ruostumattomalle teräkselle DG-8531BR0333:n mukaisesti.

Puristusliittimen hyväksyntä punametallille DG-8531BP0069:n mukaisesti.

Kaasut DVGW-työohjelehden G 260 mukaan kaasujärjestelmiin ohjeiden DVGW-TRGI 2018 (DVGW-työohjelehti G 600) / DVFG-TRF 2021 mukaan.

Nestekaasut kaasuvaiheessa koti- ja ammattikäyttöön, tarkastettu DVGW-työohjelehden G 5614 mukaan.

Putkistot lämmitysöljylle standardin DIN 51603 mukaan ja dieselpolttoaineelle imu- ja painejohtoina standardin DIN EN 590 mukaisesti yleistä rakennustarkastushyväksyntää Z-38.4-184 noudattamalla.

Käyttöolosuhteet, kaasu- ja nestekaasujärjestelmät

käyttölämpötila -20 °C - +70 °C (-4 °F - +158 °F)

käyttöpaine max. 0,5 MPa / 5 bar / 72,5 PSI

käyttöpaine HTB-vaatimuksissa enintään 650 °C (1202 °F) / 30 minuuttia 0,5 MPa (5 bar; 72,5 PSI)

Käyttöolosuhteet, lämmitysöljy ja dieselpolttoainejärjestelmät

käyttölämpötila max. 40°C / 104 °F

käyttöpaine -0,05 - +0,5 MPa (-0,5 - +5 bar / -7,25 - +72,5 PSI)

Puristusliitosmateriaali

Haponkestävä teräs 1.4401

Oikeudet muutoksiin ja virheisiin!








Uusimmat Z- ja asennusmitat sekä lisätietoja teknisistä tiedoista löytyvät Viegan verkkosivuilta. Ne on tarkistettava ennen hankintaa, suunnittelua, rakennustöitä ja käyttöä. Tuotteitamme optimoidaan jatkuvasti.


Tämä tuotekuvaus sisältää tärkeitä tietoja tuotteen ja järjestelmän valinnasta, asennuksesta, käyttöönotosta, käyttötarkoituksesta ja mahdollisesta huollosta. Nämä tiedot tuotteista, niiden ominaisuuksista ja sovellustekniikoista perustuvat tällä hetkellä Euroopassa (esim. EN) ja/tai Saksassa (esim. DIN/DVGW) voimassa oleviin standardeihin. Jotkut kappaleet tekstissä voivat viitata Eurooppaan/Saksaan. Nämä ovat suosituksia muihin maihin missä ei ole kansallisia vaatimuksia. Kansalliset lait, standardit, ohjeet, direktiivit ja muut tekniset vaatimukset menevät saksalaisten/eurooppalaisten direktiivien ohi tuotekuvauksissa. Informaatio tässä yhteydessä ei sido muita maita ja alueita vaan ne pitää ottaa suosituksina.

Sallitut putket

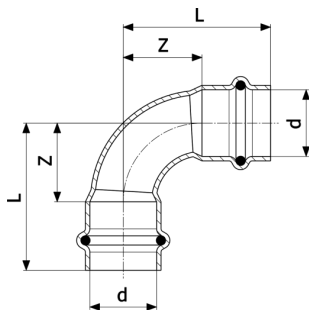
putkimateriaali	Malli	Tuote	ulko Ø	seinämän paksuus
haponkestävä teräs	2203	297 824	12	1,0
haponkestävä teräs	2203	102 036	15	1,0
haponkestävä teräs	2203	289 034	18	1,0
haponkestävä teräs	2203	102 708	22	1,2
haponkestävä teräs	2203	104 924	28	1,2
haponkestävä teräs	2203	108 588	35	1,5
haponkestävä teräs	2203	113 001	42	1,5
haponkestävä teräs	2203	193 676	54	1,5
haponkestävä teräs	2203XL	578 626	64,0	2,0
haponkestävä teräs	2203XL	354 862	76,1	2,0
haponkestävä teräs	2203XL	354 855	88,9	2,0
haponkestävä teräs	2203XL	354 848	108,0	2,0

Hyväksynnät

	<p>ÖVGW certificate Sanpress Inox G (d 15 - 108)</p>
	<p>SAI StandardsMark Licence Propress, Sanpress and Sanpress Inox</p>
<p>ARGB</p>	<p>gas.be - ARGB-KBVG Certificate Sanpress Inox G (d 15-54)</p>
	<p>SVGW certificate Sanpress Inox G (d 15 - 108)</p>
<p>SZU</p>	<p>SZU Certificate Sanpress Inox G</p>
<p>AMTEC</p>	<p>AMTEC Certificate Profipress, Sanpress, Sanpress Inox, Prestabo, Megapress, Profipress G, Sanpress Inox G, Megapress G</p>
	<p>DVGW type examination certificate Sanpress Inox G with pipe 1.4401 (d 15 - 108)</p>
	<p>DVGW type examination certificate Sanpress pipe 1.4401 (d 12 - 108)</p>
<p>BSI</p>	<p>BSI Kitemark Certificate Sanpress Inox, Sanpress Inox G</p>
	<p>Lloyd's Register Type Approval Certificate Sanpress Inox, ProPress 304 FKM, ProPress 316</p>
	<p>IMQ Certificate Sanpress Inox G</p>

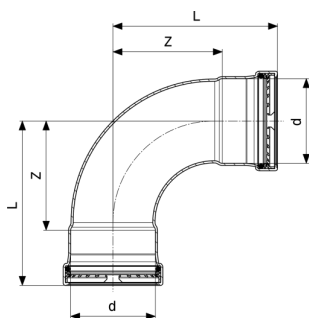
 The IMQ logo is a diamond-shaped emblem with a central circle containing a stylized 'M' and 'Q'. Text around the diamond includes "IMQ CERTIFIED" and "ISO 9001".	IMQ Certificate Sanpress Inox G XL
IZV	IZV Certificate Sanpress Inox G, Sanpress Inox G XL

Z-mitat



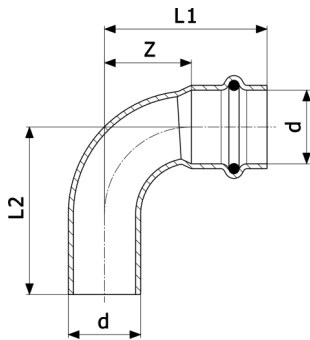
Sanpress Inox G käyrä 90°
- ruostumaton teräs
Malli 0216

Tuote	d	Z	L
485 788	15	16	38
485 795	18	18	40
485 801	22	26	49
485 818	28	34	58
485 825	35	33	59
485 832	42	50	87
485 849	54	65	105



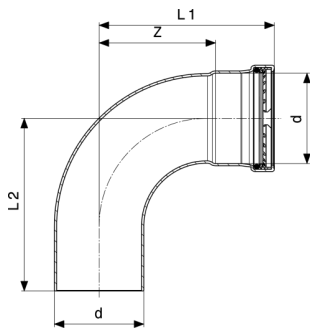
Sanpress Inox G XL käyrä 90°
- ruostumaton teräs
Malli 0216XL

Tuote	d	Z	L
577 476	64,0	84	127
577 483	76,1	99	149
577 490	88,9	115	165
577 506	108,0	138	198



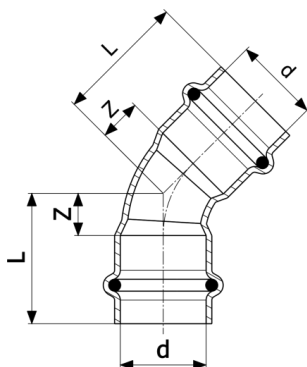
Sanpress Inox G käyrä 90°
 - ruostumaton teräs
Malli 0216.1

Tuote	d	Z	L1	L2
486 051	15	16	38	40
486 068	18	18	40	41
486 075	22	26	49	50
486 082	28	34	58	60
486 099	35	33	59	62
486 105	42	50	87	88
486 112	54	65	105	107



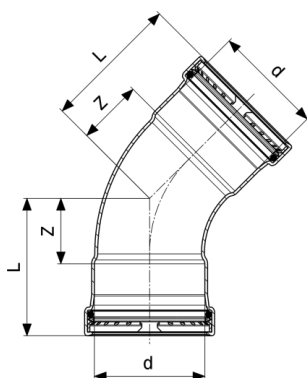
Sanpress Inox G XL käyrä 90°
 - ruostumaton teräs
Malli 0216.1XL

Tuote	d	Z	L1	L2
577 513	64,0	84	127	126
577 520	76,1	99	149	147
577 537	88,9	115	165	162
577 544	108,0	138	198	195



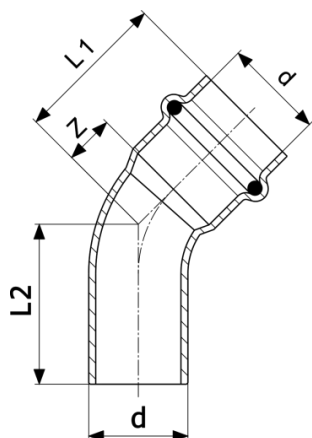
Sanpress Inox G käyrä 45°
- ruostumaton teräs
Malli 0226

Tuote	d	Z	L
486 129	15	7	29
486 136	18	7	29
486 143	22	11	34
486 150	28	14	38
486 167	35	15	41
486 174	42	21	57
486 181	54	27	67



Sanpress Inox G XL käyrä 45°
- ruostumaton teräs
Malli 0226XL

Tuote	d	Z	L
578 251	64,0	39	82
578 268	76,1	46	96
578 275	88,9	52	102
578 282	108,0	61	121

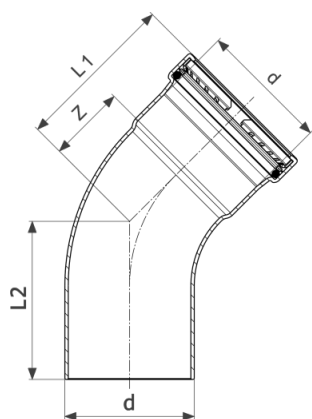


Sanpress Inox G käyrä 45°

- ruostumaton teräs

Malli 0226.1

Tuote	d	Z	L1	L2
486 198	15	7	29	29
486 204	18	7	29	31
486 211	22	11	34	35
486 228	28	14	38	39
486 235	35	15	41	42
486 242	42	21	57	59
486 259	54	27	67	68

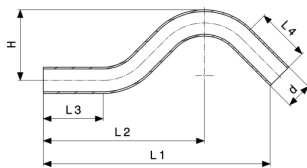


Sanpress Inox G XL käyrä 45°

- ruostumaton teräs

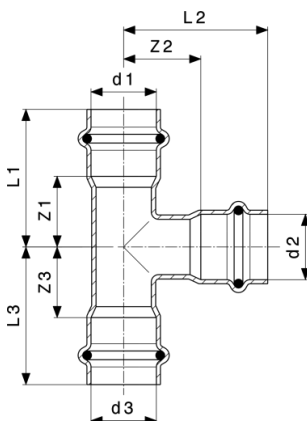
Malli 0226.1XL

Tuote	d	Z	L1	L2
578 299	64,0	39	82	82
578 305	76,1	46	96	93
578 312	88,9	52	102	99
578 329	108,0	61	121	119



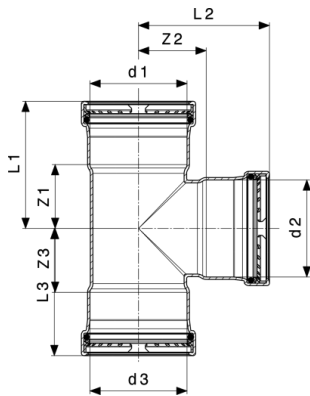
Sanpress ylimeno
- ruostumaton teräs
Malli 2209.3

Tuote	d	L1	L2	L3	L4	H
193 324	15	148	104	39	39	48
289 010	18	169	118	45	45	52
193 331	22	190	135	50	45	59
193 294	28	195	138	60	50	67



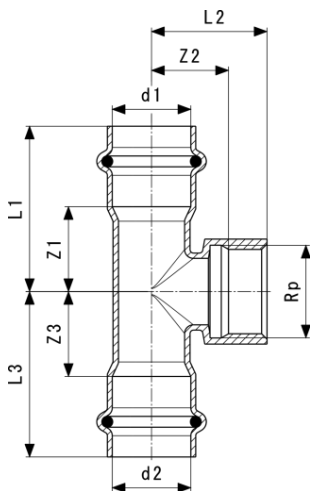
Sanpress Inox G T-yhde
- ruostumaton teräs
Malli 0218

Tuote	d1	d2	d3	Z1	Z2	Z3	L1	L2	L3
486 457	15	15	15	19	22	19	41	43	41
486 464	18	18	18	21	23	21	43	45	43
486 488	22	22	22	24	27	24	47	50	47
486 532	28	22	28	23	31	23	47	54	47
486 518	28	28	28	28	29	28	52	53	52
486 570	35	28	35	27	33	27	53	57	53
486 556	35	35	35	27	27	27	53	53	53
486 600	42	28	42	25	37	25	61	61	61
486 594	42	42	42	32	32	32	68	68	68
570 477	54	28	54	21	43	21	61	67	61
486 631	54	42	54	29	38	29	69	74	69
486 624	54	54	54	39	39	39	79	79	79



Sanpress Inox G XL T-yhde
- ruostumaton teräs
Malli 0218XL

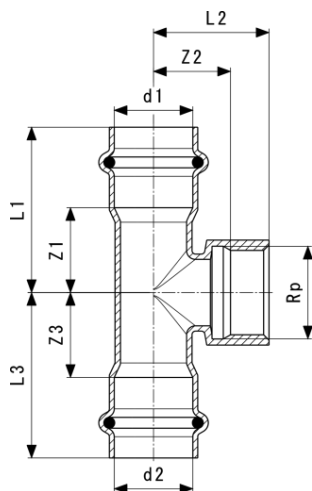
Tuote	d1	d2	d3	Z1	Z2	Z3	L1	L2	L3
578 206	64,0	64,0	64,0	46	48	46	89	91	89
578 213	76,1	76,1	76,1	51	54	51	101	104	101
578 220	88,9	88,9	88,9	57	61	57	107	111	107
578 237	108,0	108,0	108,0	67	70	67	127	130	127



Sanpress Inox G T-yhde
- ruostumaton teräs
Malli 0217.2

Tuote	d1	Rp	d2	Z1	Z2	Z3	L1	L2	L3	WS
486 655	15	½	15	19	14	19	41	29	41	24
486 662	18	½	18	21	15	21	43	30	43	24
486 679	22	½	22	22	17	22	45	32	45	24
486 686	22	¾	22	24	17	24	47	33	47	30
486 693	28	½	28	21	21	21	45	36	45	24
486 709	28	¾	28	23	21	23	47	37	47	30
486 716	35	½	35	19	25	19	45	40	45	24
486 723	42	½	42	19	28	19	55	43	55	24

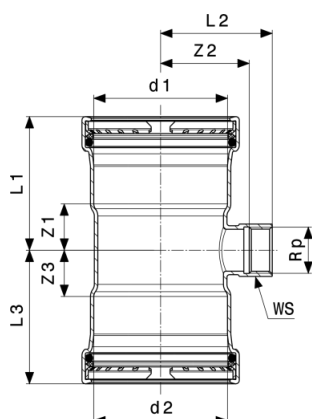
WS = avainkoko



Sanpress Inox G T-yhde
- ruostumaton teräs
Malli 0217.2

Tuote	d1	Rp	d2	Z1	Z2	Z3	L1	L2	L3	WS
486 730	54	½	54	18	34	18	58	49	58	24

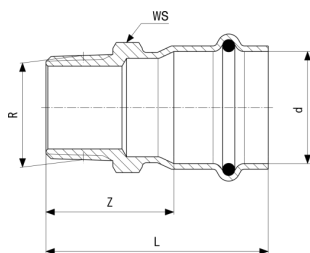
WS = avainkoko



Sanpress Inox G XL T-yhde
- ruostumaton teräs
Malli 0217.2XL

Tuote	d1	Rp	d2	Z1	Z2	Z3	L1	L2	L3	WS
578 435	64,0	¾	64,0	25	40	25	68	56	68	30
578 466	76,1	¾	76,1	24	46	24	74	62	74	30
578 459	76,1	2	76,1	40	48	40	90	73	90	65
578 473	88,9	¾	88,9	24	55	24	74	68	74	30
578 480	88,9	2	88,9	40	54	40	90	79	90	65
578 497	108,0	¾	108,0	24	62	24	84	78	84	30
578 503	108,0	2	108,0	40	72	40	100	90	100	65

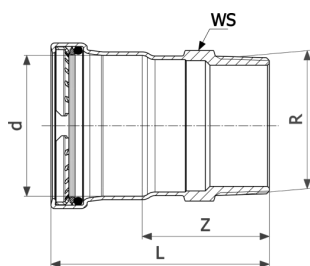
WS = avainkoko



Sanpress Inox G liitinmuhvi
- ruostumaton teräs
Malli 0211

Tuote	d	R	Z	L	WS
486 266	15	½	31	53	22
486 273	15	¾	34	56	27
486 280	18	½	30	52	22
486 297	18	¾	33	55	27
486 747	22	½	31	54	24
486 754	22	¾	33	56	27
486 761	22	1	34	57	34
486 778	28	¾	33	57	30
486 785	28	1	33	57	34
486 792	35	1	34	60	36
486 808	35	1¼	43	69	46
486 815	42	1½	45	81	50
486 822	54	2	49	89	62

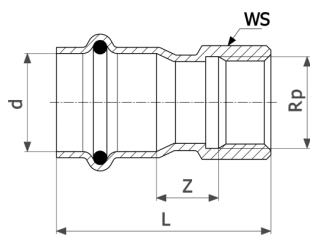
WS = avainkoko



Sanpress Inox G XL liitinmuhvi
- ruostumaton teräs
Malli 0211XL

Tuote	d	R	Z	L	WS
632 526	76,1	2½	65	115	80
632 533	88,9	3	68	118	90

WS = avainkoko

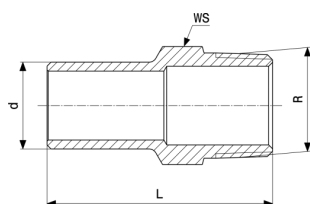

Sanpress Inox G muunnosliitin

- ruostumaton teräs

Malli 0212

Tuote	d	Rp	Z	L	WS
486 839	15	½	12	49	24
486 846	15	¾	11	50	30
486 853	18	½	11	48	24
486 860	18	¾	11	49	30
486 877	22	½	11	49	24
486 884	22	¾	11	50	30
486 891	22	1	11	53	36
486 907	28	¾	11	51	30
486 914	28	1	11	54	36
486 921	35	1¼	12	60	46
486 938	42	1½	15	72	55
486 945	54	2	17	83	65

WS = avainkoko

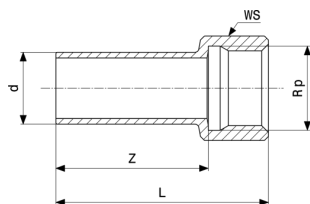

Sanpress Inox pistopää

- ruostumaton teräs

Malli 2311.1

Tuote	d	R	L	WS
436 704	15	½	58	22
436 711	18	½	57	22
436 728	18	¾	61	27
436 735	22	½	59	24
436 742	22	¾	61	27
436 759	28	1	65	36
436 766	35	1¼	73	46
436 773	42	1½	84	50
436 780	54	2	93	63

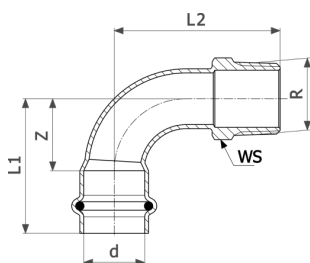
WS = avainkoko



Sanpress Inox pistopää
- ruostumaton teräs
Malli 2312.1

Tuote	d	Rp	Z	L	WS
436 797	15	½	38	53	26
436 803	18	½	38	53	26
436 810	18	¾	38	55	33
436 827	22	½	39	54	26
436 834	22	¾	39	55	33
436 841	28	¾	40	56	33
436 858	28	1	40	59	40
436 865	35	1¼	42	64	50
436 872	42	1½	54	75	60
436 889	54	2	61	87	70

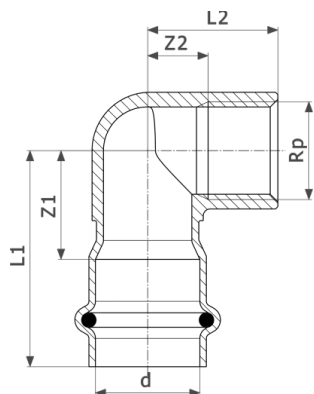
WS = avainkoko



Sanpress Inox G käyrä 90°
- ruostumaton teräs
Malli 0214

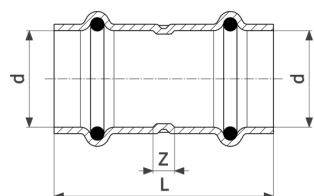
Tuote	d	R	Z	L1	L2	WS
485 993	15	½	16	38	44	22
486 006	18	½	18	40	46	22
486 013	18	¾	18	40	50	27
486 020	22	¾	26	49	61	27
486 037	28	1	34	58	77	36
486 044	35	1¼	33	59	78	46
486 358	42	1½	50	87	102	50
486 365	54	2	65	105	123	63

WS = avainkoko



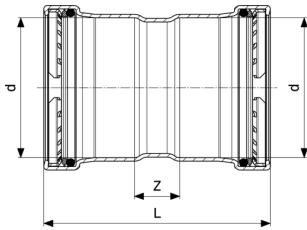
Sanpress Inox G kulmayhde 90°
 - ruostumaton teräs
Malli 0214.2

Tuote	d	Rp	Z1	Z2	L1	L2
486 389	18	½	23	11	45	26
486 402	22	¾	26	13	49	30
486 419	28	1	31	16	55	36
486 426	35	1¼	36	20	62	42
486 433	42	1½	43	24	80	45
486 440	54	2	51	29	91	55



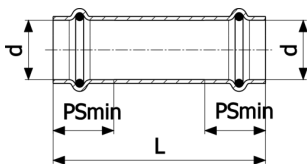
Sanpress Inox G muhvi
 - ruostumaton teräs
Malli 0215

Tuote	d	Z	L
486 969	15	12	56
486 976	18	11	55
486 983	22	12	59
486 990	28	12	60
487 003	35	12	64
487 010	42	12	85
487 027	54	12	93



Sanpress Inox G XL muhvi
- ruostumaton teräs
Malli 0215XL

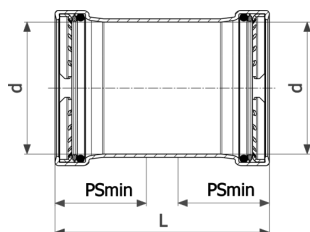
Tuote	d	Z	L
578 244	64,0	24	110
578 558	76,1	25	125
578 565	88,9	25	125
578 572	108,0	25	145



Sanpress Inox G liukumuhvi
- ruostumaton teräs
Malli 0215.5

Tuote	d	L	PSmin
487 034	15	81	22
487 041	18	81	22
487 058	22	81	23
487 065	28	96	24
487 072	35	106	26
487 089	42	121	36
487 096	54	136	40

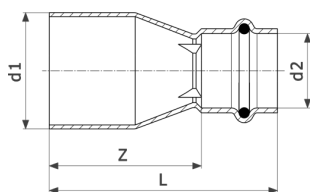
PSmin = minimisyvyys



Sanpress Inox G XL liukumuhvi
- ruostumaton teräs
Malli 0215.5XL

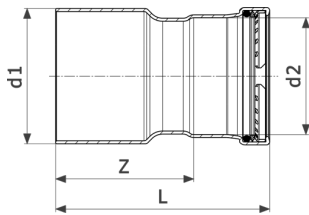
Tuote	d	L	PSmin
578 589	64,0	110	43
578 596	76,1	125	50
578 602	88,9	125	50
578 619	108,0	145	60

PSmin = minimisyvyys



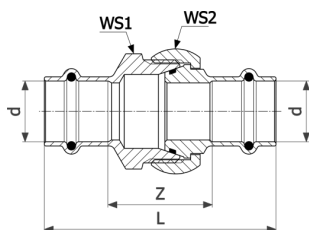
Sanpress Inox G supistusyhde
- ruostumaton teräs
Malli 0215.1

Tuote	d1	d2	Z	L
487 102	18	15	36	58
487 119	22	15	35	57
487 126	22	18	37	59
487 133	28	15	50	72
487 140	28	18	47	69
487 157	28	22	42	65
487 164	35	22	51	74
487 171	35	28	43	67
487 188	42	22	65	88
487 195	42	28	64	88
487 201	42	35	54	80
487 218	54	35	71	97
487 225	54	42	65	101



Sanpress Inox G XL supistusyhde
- ruostumaton teräs
Malli 0215.1XL

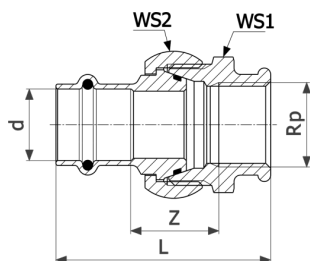
Tuote	d1	d2	Z	L
578 336	64,0	54	70	110
578 350	76,1	54	84	124
578 343	76,1	64,0	83	126
578 367	88,9	54	90	130
578 374	88,9	64,0	89	132
578 381	88,9	76,1	81	131
578 398	108,0	54	109	149
578 411	108,0	76,1	102	152
578 428	108,0	88,9	94	144



Profipress G kierreltiitos
- punametalli
Malli 2650

Tuote	d	Z	L	WS1	WS2
379 254	15	33	77	31	34
379 261	18	40	84	40	41
379 278	22	39	86	40	41
379 285	28	47	94	45	48

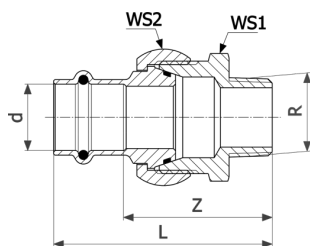
WS = avainkoko



Profipress G yhdistäjä
- punametalli
Malli 2652

Tuote	d	Rp	Z	L	WS1	WS2
379 322	15	½	27	64	31	34
379 339	18	½	29	66	40	41
379 346	22	¾	28	68	40	41
379 353	28	1	59	83	45	48

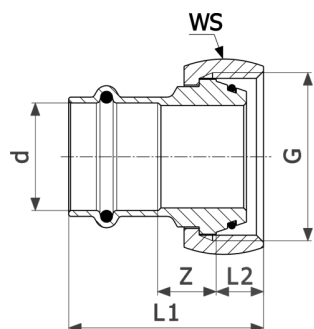
WS = avainkoko



Profipress G yhdistäjä
- punametalli
Malli 2654

Tuote	d	R	Z	L	WS1	WS2
379 391	15	½	44	66	31	34
390 662	15	¾	47	69	31	34
379 407	18	½	49	71	40	41
390 679	18	¾	50	72	40	41
379 414	22	¾	50	74	40	41
390 686	22	1	55	79	40	41
477 981	28	¾	60	83	45	48
379 421	28	1	59	83	45	48

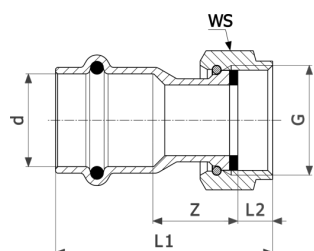
WS = avainkoko



Profipress G yhdistäjä
- punametalli
Malli 2661

Tuote	d	G	Z	L1	L2	WS
351 113	15	7/8	10	41	10	34
534 745	18	1%	15	50	13	48
351 120	22	1½	12	46	11	41
408 237	22	1%	15	51	13	48
351 137	28	1%	16	52	13	48

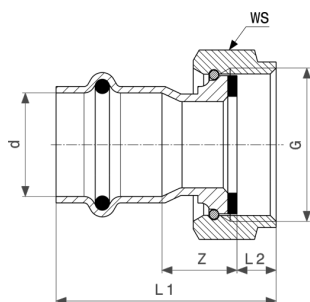
G = G (kierre sylinterimäinen)
WS = avainkoko



Profipress G yhdistäjä
- punametalli
Malli 2666

Tuote	d	G	Z	L1	L2	WS
477 455	28	1¼	18	52	10	46
490 829	28	1½	15	50	11	52

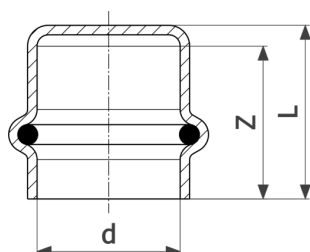
G = G (kierre sylinterimäinen)
WS = avainkoko



Sanpress Inox G yhdistäjä
 - ruostumaton teräs
Malli 0263.1

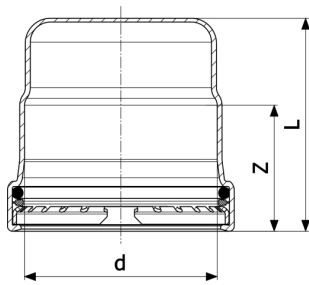
Tuote	d	G	Z	L1	L2	WS
735 821	18	¾	15	45	8	30
735 838	22	1	16	48	8	37
735 845	28	1¼	18	52	10	46
735 852	35	1½	18	55	10	53
735 869	42	2	24	75	14	66
735 876	54	2¾	24	76	12	78

G = G (kierre sylinterimäinen)
 WS = avainkoko



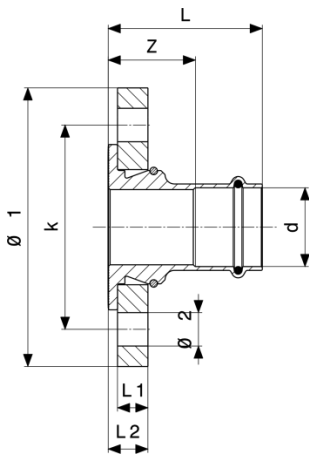
Sanpress Inox G hattu
 - ruostumaton teräs
Malli 0256

Tuote	d	Z	L
487 232	15	23	26
487 249	18	23	26
487 256	22	24	27
487 263	28	25	28
487 270	35	27	31
487 287	42	36	41
487 294	54	40	44



Sanpress Inox G XL hattu
- ruostumaton teräs
Malli 0256.1XL

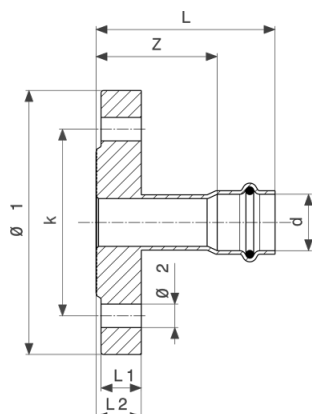
Tuote	d	Z	L
578 640	64,0	43	78
578 633	76,1	50	85
578 657	88,9	50	85
578 664	108,0	60	95



Profipress G laippaliitin
- punametalli
Malli 2659.5

Tuote	DN	d	Z	L	L1	L2	Ø 1	k	Ø 2	n
490 669	25	28	42	65	16	21	115	85	14	4

k = pultin halkaisija
n = reikien määrä



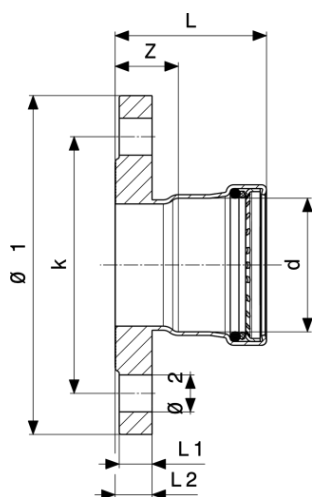
Sanpress Inox G laippaliitin
- ruostumaton teräs
Malli 0259

Tuote	DN	d	Z	L	k	L1	L2	Ø 1	Ø 2	n
735 777*	20	22	48	71	75	16	18	105	14	4
735 784	25	28	45	69	85	16	18	115	14	4
735 791	32	35	44	70	100	16	18	140	18	4
735 807	40	42	57	93	110	16	18	150	18	4
735 814	50	54	57	97	125	16	18	165	18	4

k = pultin halkaisija

n = reikien määrä

* = toimitettavissa vain niin kauan kuin varastoa riittää

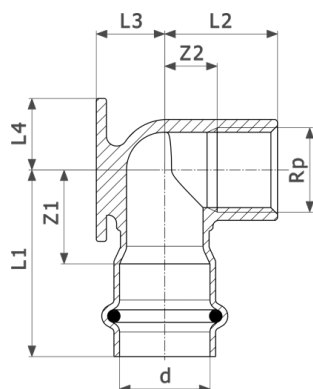


Sanpress Inox G XL laippaliitin
- ruostumaton teräs
Malli 0259XL

Tuote	DN	d	Z	L	L1	L2	Ø 1	k	Ø 2	n
641 757	50	64,0	30	73	15	17	165	125	18	4
578 534	65	76,1	29	79	15	17	180	145	18	8
578 541	80	88,9	31	81	17	19	200	160	18	8
578 510	100	108,0	31	91	17	19	220	180	18	8

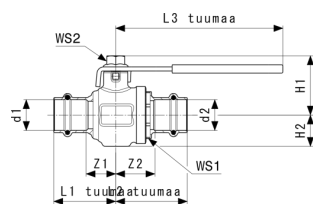
k = pultin halkaisija

n = reikien määrä



Sanpress Inox G hanakulma
- ruostumaton teräs
Malli 0225.5

Tuote	d	Rp	Z1	Z2	L1	L2	L3	L4
487 300	15	½	25	11	47	26	12	18
487 317	18	½	23	11	45	26	14	18
487 324	22	½	25	13	48	28	17	18
493 974	22	¾	27	13	50	30	17	20

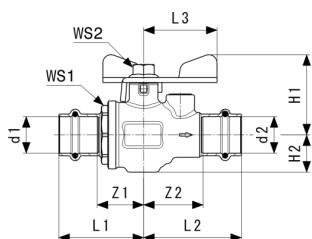


Profipress G kaasupalloventtiili
Malli 2670

Tuote	d1	d2	Z1	Z2	L1	L2	L3	H1	H2	WS1
492 854	15	15	20	26	42	48	121	41	19	27
492 861	18	18	20	26	42	48	121	41	19	27
492 878	22	22	22	29	45	52	121	43	23	34
492 885	28	28	26	36	50	59	121	47	27	41

Tuote	WS2
492 854	13
492 861	13
492 878	13
492 885	13

d = putken ulkohalkaisija
d = Putken ulkohalkaisija
WS = avainkoko



**Profipress G kaasupalloventtiili
Malli 2671**

Tuote	d1	d2	Z1	Z2	L1	L2	L3	H1	H2	WS1
587 437*	18		30	38	52	60	45	47	19	27
587 444	22	22	29	37	52	60	45	49	23	50
587 451	28	28	36	41	59	64	45	53	27	41

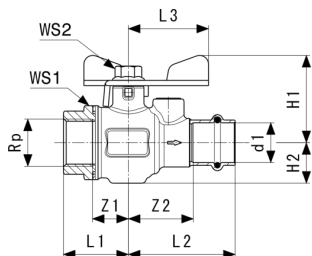
Tuote	WS2
587 437*	13
587 444	13
587 451	13

d = putken ulkohalkaisija

d = Putken ulkohalkaisija

WS = avainkoko

* = toimitettavissa vain niin kauan kuin varastoa riittää



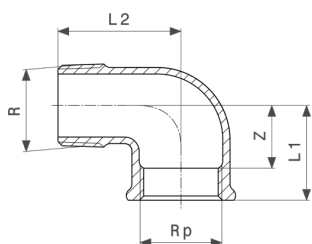
**Profipress G kaasupalloventtiili
Malli 2671.3**

Tuote	d	Rp	Z1	Z2	L1	L2	L3	H1	H2	WS1
587 468	22	¾	20	37	37	60	45	49	23	34
587 475*	28	¾	22	41	38	64	45	53	27	34
659 318	22	1	27	37	46	60	45	49	23	40
638 887	28	1	24	41	43	64	45	53	27	41

Tuote	WS2
587 468	13
587 475*	13
659 318	13
638 887	13

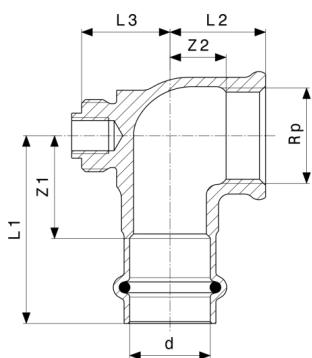
WS = avainkoko

* = toimitettavissa vain niin kauan kuin varastoa riittää



Liitoskulma 90°
- punametalli
Malli 2614.5

Tuote	R	Rp	Z	L1	L2
444 792	1	1	19	39	50



Profipress G liitoskulma 90°
- punametalli
Malli 2614.6

Tuote	d	Rp	L1	L2	L3	Z1	Z2
475 079	22	¾	52	27	15	29	16
473 730	22	1	53	36	15	29	17
473 747	28	1	53	33	18	29	20

Merkintä

Viega GmbH & Co. KG

Viega Platz 1

57439 Attendorn

Germany

Phone: +49/2722/61-0

Fax: +49/2722/61-1566

The Viega GmbH & Co. KG is represented by the general partners: Viega Management B.V. (Managing directors: Michael Klenz, Sebastian Lelgemann) and Viega Management GmbH (Managing directors: Michael Klenz, Sebastian Lelgemann)

Submittal Packagessa on saatavillesi toimitettua ei-sitovaa tietoa. Tämän Submittal Packagen koko sisältö on koottu erittäin huolellisesti. Emme kuitenkaan voi taata, että tiedot ovat ajantasaisia, oikeita ja täydellisiä. Submittal Packagesta ei tule osa sopimusta tilausta tehtäessä.