

kierreliittimet punametallia tai piipronssia

Lähetyspaketti



viega

Sisällysluettelo

1	Tuoteryhmän kuvaus	3
2	Hyväksynnät	4
3	Z-mitat	5
4	Merkintä	56

Tuoteryhmän kuvaus

Kierrelitokset punametallia tai piipronssia, sileä tai kromattu pinta.

Merkintä

Valmistaja, putken mitta, erä

Tiivisteet puristusliitoksiin

R-ulkokierre pyälletty tehtaalla – hamputus mahdollista kierrettä karheuttamatta.

Mitat

1/8–4

Huomautus

Kierrelitokset, jotka on valmistettu punametallista tai piipronssista, soveltuvat käyttöveden asennukseen DIN 1988-200 ja EN 806-2 mukaan materiaalivalinnan kannalta DIN EN12502-1 ja Umweltbundesamtin (UBA) (liittovaltion ympäristövirasto) käyttöveden kanssa kosketuksissa olevien metallimateriaalien arviointiperusteiden mukaan. Jos haluat käyttää sitä muilla käyttöalueilla tai jos olet epävarma, ota yhteyttä Viegaan. Järjestelmän osat tulee suojata väliaineen ja ulkoisten tekijöiden aiheuttamilta korkeilta kloridipitoisuuksilta. Tarkkoja tietoja käyttökohteista, rajoituksista ja kansallisista standardeista ja direktiiveistä on tuotetiedoissa, joko painettuna- tai sähköisenä versiona Viega verkkosivuilla.

Huomautus – Standardit ja hyväksynät

Kierteelliset liitoskappaleet punametallia tai piipronssia hyväksytty standardin DIN EN 10226, osan 1 mukaisesti käyttövesijärjestelmille standardin DIN 1988 mukaisesti ja kaasujärjestelmille DVGW-TRGI 2018 (DVGW-työohjelehti G 600):n mukaisesti (huomioi mallissa olevat ohjeet), tarkastettu DVGW-työohjelehdessä GW 6 ja DIN 3523 mukaan.

Punametalli-kierrelitokset punametallia tai piipronssia hyväksyntä standardin DVGW-rek. nro DV-7401AO2957 mukaan.

Puristusliitosmateriaali

Punametalli: CC499K









piipronssi: CC246E / CC CuSi4Zn9MnP

Oikeudet muutoksiin ja virheisiin!

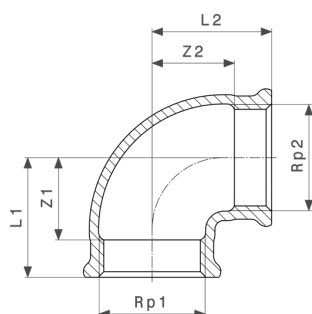
Uusimmat Z- ja asennusmitat sekä lisätietoja teknisistä tiedoista löytyvät Viegan verkkosivuilta. Ne on tarkistettava ennen hankintaa, suunnittelua, rakennustöitä ja käyttöä. Tuotteitamme optimoidaan jatkuvasti.

Tämä tuotekuvaus sisältää tärkeitä tietoja tuotteen ja järjestelmän valinnasta, asennuksesta, käyttöönnotosta, käyttötarkoituksesta ja mahdollisesta huollosta. Nämä tiedot tuotteista, niiden ominaisuuksista ja sovellustekniikoista perustuvat tällä hetkellä Euroopassa (esim. EN) ja/tai Saksassa (esim. DIN/DVGW) voimassa oleviin standardeihin. Jotkut kappaleet tekstissä voivat viitata Eurooppaan/Saksaan. Nämä ovat suosituksia muihin maihin missä ei ole kansallisia vaatimuksia. Kansalliset lait, standardit, ohjeet, direktiivit ja muut tekniset vaatimukset menevät saksalaisten/eurooppalaisten direktiivien ohi tuotekuvauksissa. Informaatio tässä yhteydessä ei sido muita maita ja alueita vaan ne pitää ottaa suosituksina.

Hyväksynnät

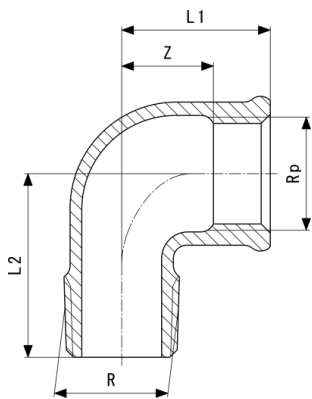
	<p>ÖVGW certificate bronze threaded fittings (3/8" - 3")</p>
	<p>ÜA sign Profipress, solder fittings, threaded fittings</p>
	<p>ÜA sign Sanpress, Raxofix, Maxiplex, bronze threaded fittings, solder fittings</p>
	<p>SVGW certificate tap extensions (3/8" - 3")</p>
	<p>SVGW certificate red brass threaded fittings (3/8" - 1")</p>
	<p>DVGW type examination certificate Gunmetal threaded fittings</p>
	<p>DVGW Baumusterprüfzertifikat tap extensions</p>
<p>VIK-HR</p>	<p>VIK-HR Inspection Certificate 3.2 Threaded fittings</p>
<p>EMI</p>	<p>EMI Certificate of Constancy of Performance Gunmetal threaded fittings</p>
	<p>ICIM Hygiene certificate Profipress, Profipress XL, Sanpress Inox, Sanpress Inox XL, Sanpress, Sanpress XL, Sanfix Fosta, Raxofix, Smartpress, gunmetal threaded fittings, soldered fittings</p>
<p>EITS</p>	<p>EITS Technical Approval Brass and bronze threaded fittings</p>

Z-mitat



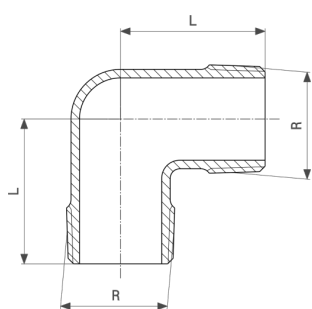
Käyrä 90°
 - punametalli tai piipronssi
Malli 3090

Tuote	Rp1	Rp2	Z1	Z2	L1	L2
441 074	1/8	1/8	15	15	23	23
317 959	1/4	1/4	7	7	18	18
281 717	3/8	3/8	12	12	24	24
269 272	1/2	1/2	15	15	30	30
320 676	1/2	3/8	9	14	24	26
269 258	3/4	3/4	13	13	30	30
320 669	3/4	1/2	11	15	27	30
269 234	1	1	18	18	38	38
320 683	1	3/4	14	20	33	36
269 210	1 1/4	1 1/4	29	29	50	50
269 197	1 1/2	1 1/2	33	33	54	54
269 296	2	2	37	37	63	63
321 796	2 1/2	2 1/2	42	42	72	72
650 698	3	3	49	49	82	82



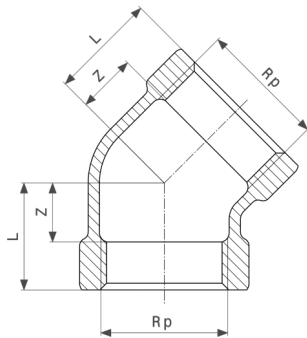
Käyrä 90°
- punametalli tai piipronssi
Malli 3092

Tuote	R	Rp	Z	L1	L2
318 000	¼	¼	10	18	29
281 748	⅜	⅜	17	29	32
264 024	½	½	17	28	34
264 000	¾	¾	20	30	40
264 048	1	1	20	32	47
264 109	1¼	1¼	29	43	51
264 123	1½	1½	39	60	59
264 147	2	2	32	58	79
321 710	2½	2½	45	65	90
650 704	3	3	61	82	100



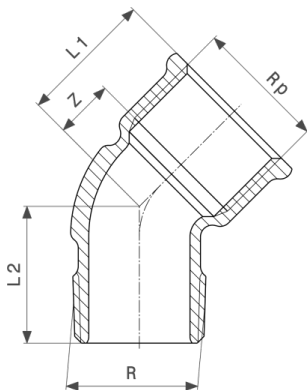
Kulma 90°
- punametalli tai piipronssi
Malli 3091

Tuote	R	L
317 966	⅜	29
317 973	½	32
317 980	¾	40
317 997	1	45



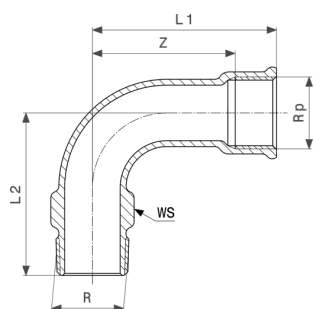
Käyrä 45°
- punametalli tai piipronssi
Malli 3120

Tuote	Rp	Z	L
318 048	3/8	8	19
320 690	1/2	7	22
320 645	3/4	9	25
320 652	1	9	28
650 728	2	14	40



Käyrä 45°
- punametalli tai piipronssi
Malli 3121

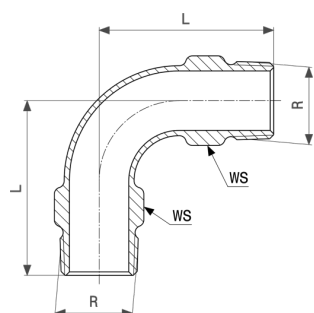
Tuote	R	Rp	Z	L1	L2
281 755	3/8	3/8	10	22	23
264 208	1/2	1/2	8	23	31
264 185	3/4	3/4	13	30	31
264 161	1	1	15	34	35
448 271	1 1/4	1 1/4	24	45	40
448 288	1 1/2	1 1/2	26	47	45
650 711	2	2	26	52	56



Käyrä 90°
- punametalli tai piipronssi
Malli 3001

Tuote	R	Rp	Z	L1	L2	WS
294 571	1	1	66	85	75	36
294 595	1¼	1¼	84	105	95	44
294 618	1½	1½	84	105	105	51

WS = avainkoko

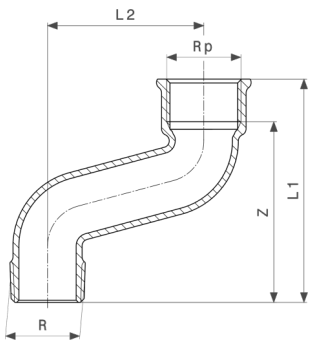


Käyrä 90°
- punametalli tai piipronssi
Malli 3003

Tuote	R	L	WS
294 632*	1	75	36
294 656*	1¼	95	44

WS = avainkoko

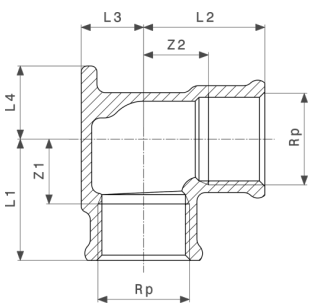
* = toimitettavissa vain niin kauan kuin varastoa riittää



S-mutka
- punametalli tai piipronssi
Malli 3004

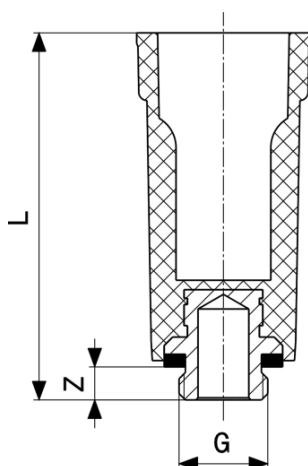
Tuote	R	Rp	Z	L1	L2
296 667	1	1	81	100	70
296 643*	1¼	1¼	94	115	80

* = toimitettavissa vain niin kauan kuin varastoa riittää



Hanakulma
- punametalli tai piipronssi
Malli 3471

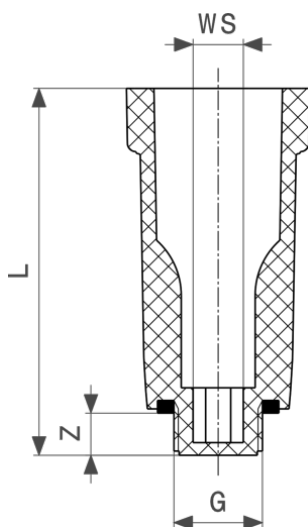
Tuote	Rp	Z1	Z2	L1	L2	L3	L4
259 778	½	21	16	36	31	14	21
441 449	¾	19	19	35	35	18	21



Koestusyhde
- muovia
Malli 1516.113

Tuote	G	Z	L
116 644	3/8	7	85
100 766	1/2	11	92
107 666	3/4	9	87

G = G (kierre sylinterimäinen)

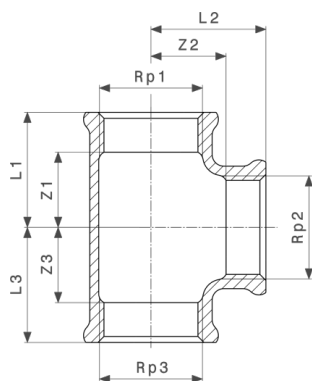


Koestusyhde
- muovia
Malli 1516

Tuote	G	Z	L	WS
107 796	3/8	10	87	8
100 124	1/2	10	87	10
102 746	3/4	13	90	14

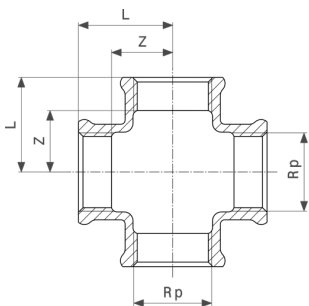
G = G (kierre sylinterimäinen)

WS = avainkoko



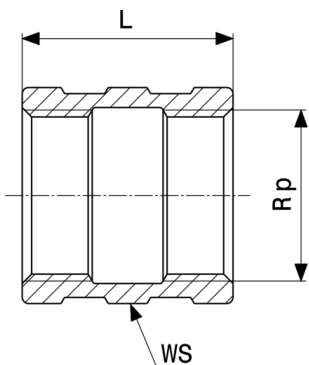
T-yhde
- punametalli tai piipronssi
Malli 3130

Tuote	Rp1	Rp2	Rp3	Z1	Z2	Z3	L1	L2	L3
441 081	1/8	1/8	1/8	15	15	15	23	23	23
318 017	1/4	1/4	1/4	11	11	11	18	18	18
281 809	3/8	3/8	3/8	15	15	15	22	22	22
264 222	1/2	1/2	1/2	16	16	16	26	26	26
264 444	1/2	3/8	1/2	16	18	16	26	26	26
264 246	3/4	3/4	3/4	19	19	19	30	30	30
362 492	3/4	1/2	1/2	19	17	17	29	26	26
264 468	3/4	1/2	3/4	18	21	18	29	31	29
362 508	3/4	3/4	1/2	19	19	17	30	30	26
264 260	1	1	1	24	24	24	36	36	36
362 515	1	1/2	1	18	21	18	30	30	30
264 420	1	3/4	1	17	20	17	36	36	36
362 522	1	1	1/2	25	25	22	37	37	32
264 284	1 1/4	1 1/4	1 1/4	32	32	32	45	45	45
650 735	1 1/4	1/2	1 1/4	21	27	21	34	36	34
650 742	1 1/4	3/4	1 1/4	24	29	24	37	39	37
264 307	1 1/2	1 1/2	1 1/2	33	33	33	54	54	54
650 759	1 1/2	1/2	1 1/2	21	31	21	34	40	34
650 766	1 1/2	3/4	1 1/2	24	32	24	37	42	37
264 321	2	2	2	35	35	35	61	61	61
650 773	2	1	2	27	39	27	45	51	45
321 734	2 1/2	2 1/2	2 1/2	38	38	38	69	69	69
321 727	3	3	3	62	62	62	85	85	85



Ristiyhde
- punametalli tai piipronssi
Malli 3180

Tuote	Rp	Z	L
318 024	3/8	10	21
320 614	1/2	12	27
320 621	3/4	16	32
320 638	1	19	38



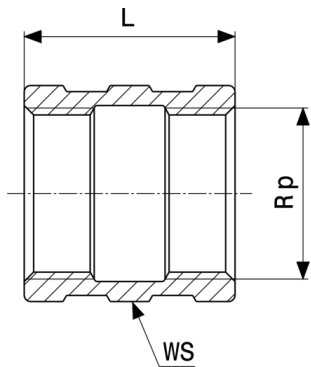
Muhvi
- punametalli tai piipronssi
Malli 3270

Tuote	Rp	KR	L	WS
441 395	1/8		16	14
319 137	1/4		18	17
282 349	3/8		23	21
266 585	1/2		30	26
266 554	3/4		33	32
266 561	1		38	38
266 578	1 1/4		43	50
267 766	1 1/2		43	57
267 780	2		59	70
271 916	2 1/2		61	83
271 930	3		67	103

KR = kromattu

WS = avainkoko

* = toimitettavissa vain niin kauan kuin varastoa riittää



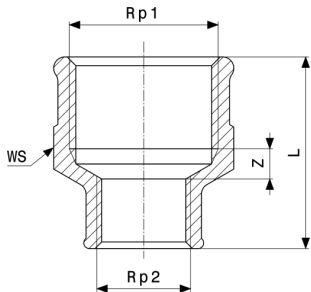
Muhvi
- punametalli tai piipronssi
Malli 3270

Tuote	Rp	KR	L	WS
447 755	3/8	✓	23	21
447 762	1/2	✓	30	26
447 779	3/4	✓	33	32
447 786*	1	✓	38	38

KR = kromattu

WS = avainkoko

* = toimitettavissa vain niin kauan kuin varastoa riittää



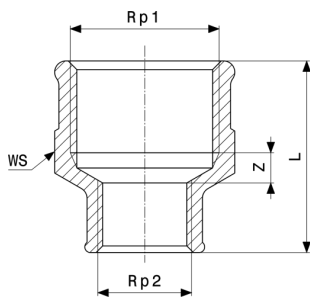
Supistusmuhvi
- punametalli tai piipronssi
Malli 3240

Tuote	Rp1	Rp2	KR	Z	L	WS
282 103	3/8	1/4		3	26	21
318 031	1/2	1/4		5	31	26
268 879	1/2	3/8		5	31	26
266 370	3/4	3/8		5	34	31
268 862	3/4	1/2		5	32	31
266 363	1	1/2		13	34	26
266 356	1	3/4		7	36	38
266 431	1 1/4	3/4		8	45	47
266 417	1 1/4	1		6	49	47
271 879	1 1/2	3/4		10	41	53

KR = kromattu

WS = avainkoko

* = toimitettavissa vain niin kauan kuin varastoa riittää



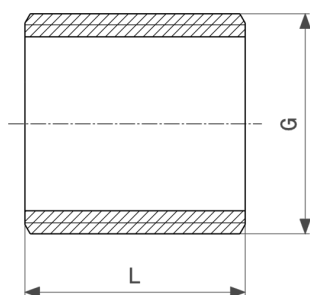
Supistusmuhvi
- punametalli tai piipronssi
Malli 3240

Tuote	Rp1	Rp2	KR	Z	L	WS
267 520	1½	1		8	48	53
266 394	1½	1¼		5	47	53
271 893	2	1¼		2	50	66
267 544	2	1½		0	47	66
271 855	2½	2		16	58	83
650 780	3	2½		27	67	
447 809*	¾	¼	✓			
447 816	½	¾	✓	4	31	26
447 823	¾	½	✓	5	32	31
447 830*	1	½	✓	13	34	26
447 847*	1	¾	✓	7	36	38

KR = kromattu

WS = avainkoko

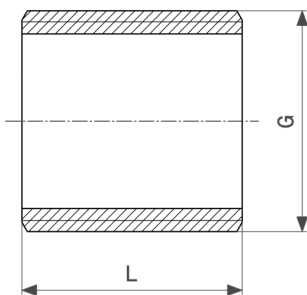
* = toimitettavissa vain niin kauan kuin varastoa riittää



Nippa
- punametalli tai piipronssi
Malli 3531

Tuote	G	L
322 076	¼	20
322 113	¾	20
322 106	½	22
322 090	¾	26
322 083	1	33

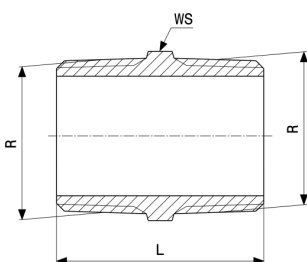
G = G (kierre sylinterimäinen)



Nippa
- punametalli tai piipronssi
Malli 3531

Tuote	G	L
322 144	1¼	37
322 137	1½	42
322 120	2	47

G = G (kierre sylinterimäinen)



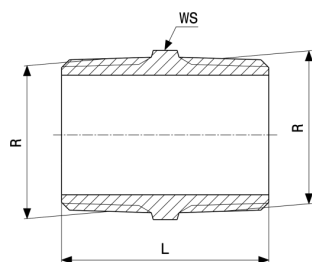
Kaksoisnippa
- punametalli tai piipronssi
Malli 3280

Tuote	R	KR	L	WS
441 401	⅛		18	10
320 416	¼		20	14
282 356	⅜		29	18
266 592	½		37	22
266 615	¾		40	27
266 608	1		45	34
269 135	1¼		53	44
269 111	1½		52	50
269 098	2		65	65
321 741	2½		78	80
321 789	3		85	95
447 885	¼	✓	20	14
447 892	⅜	✓	29	18
447 908	½	✓	37	22

KR = kromattu

WS = avainkoko

* = toimitettavissa vain niin kauan kuin varastoa riittää



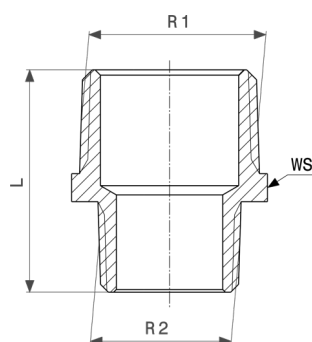
Kaksoisnippa
- punametalli tai piipronssi
Malli 3280

Tuote	R	KR	L	WS
447 915	¾	✓	40	27
447 922*	1	✓	45	34

KR = kromattu

WS = avainkoko

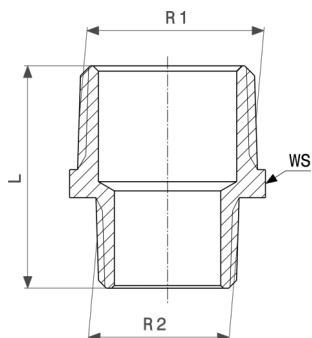
* = toimitettavissa vain niin kauan kuin varastoa riittää



Supistusnippa
- punametalli tai piipronssi
Malli 3245

Tuote	R1	R2	L	WS
441 364	¼	⅛	24	14
282 127	⅜	¼	28	18
319 526	½	¼	31	22
266 530	½	⅜	32	22
319 113	¾	⅜	34	27
266 523	¾	½	37	27
320 287	1	½	40	34
266 547	1	¾	42	34
320 119	1¼	¾	46	44
269 173	1¼	1	49	44
321 697	1½	1	52	50
269 159	1½	1¼	54	50
441 371	1¾	1½	47	55
320 270	2	1¼	58	61

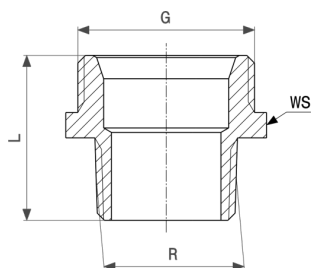
WS = avainkoko



Supistusnipa
- punametalli tai piipronssi
Malli 3245

Tuote	R1	R2	L	WS
321 680	2	1½	59	61
650 803	2½	2	70	76
443 177	3	2½	77	90

WS = avainkoko



Supistusnipa
- punametalli tai piipronssi
Malli 3246

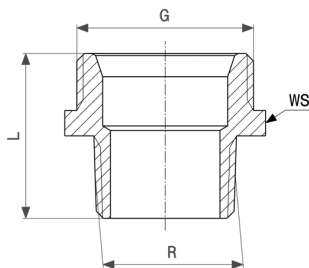
Tuote	R	G	KR	L	WS
441 517	¾	½		25	22
449 339	½	½		30	22
441 524	½	¾		21	27
449 346	¾	¾		33	28
446 765	½	1		33	34
441 531	¾	1		35	34
446 772	1	1		39	34
446 789	1	1¼		39	44
446 796*	1¼	1½		45	50
446 802*	1½	1¾		47	55
441 388*	2	2¾		54	71
448 219	¾	½	✓	25	22

G = G (kierre sylinterimäinen)

KR = kromattu

WS = avainkoko

* = toimitettavissa vain niin kauan kuin varastoa riittää



Supistusnipa
- punametalli tai piipronssi
Malli 3246

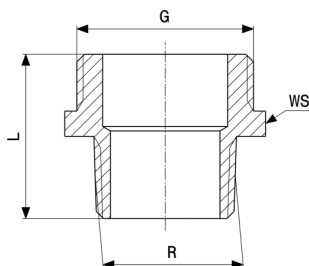
Tuote	R	G	KR	L	WS
448 226	½	¾	✓	21	27
448 233*	½	1	✓	33	34
448 257*	1	1¼	✓	39	44

G = G (kierre sylinterimäinen)

KR = kromattu

WS = avainkoko

* = toimitettavissa vain niin kauan kuin varastoa riittää



Supistusnipa
- punametalli tai piipronssi
Malli 3247

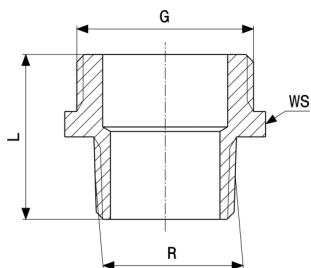
Tuote	R	G	KR	L	WS
458 775	⅛	¼		20	14
458 782	¼	⅜		24	18
458 799	¼	½		25	22
458 805	⅜	½		24	27
458 812	⅜	¾		28	27
446 833	½	¾		31	27
458 829	½	1		30	34
446 840	¾	1		35	34
458 836	¾	1¼		37	44
446 857	1	1¼		36	44
458 843	1	1½		43	50
446 864	1¼	1½		45	50

G = G (kierre sylinterimäinen)

KR = kromattu

WS = avainkoko

* = toimitettavissa vain niin kauan kuin varastoa riittää



Supistusnipa
- punametalli tai piipronssi
Malli 3247

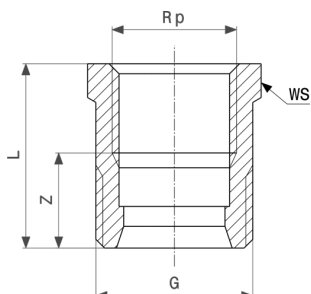
Tuote	R	G	KR	L	WS
458 850	1½	2		48	68
458 867*	¼	¾	✓		
458 874	¾	½	✓	24	18
458 881	¾	¾	✓	28	27
448 189	½	¾	✓	31	27
448 196	¾	1	✓	35	34

G = G (kierre sylinterimäinen)

KR = kromattu

WS = avainkoko

* = toimitettavissa vain niin kauan kuin varastoa riittää



Supistusnipa
- punametalli tai piipronssi
Malli 3243

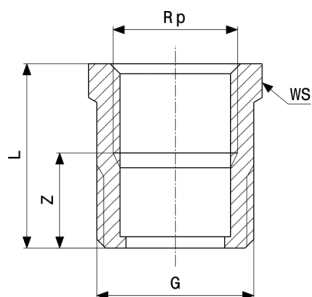
Tuote	G	Rp	SPK	Z	L	WS
441 487	¾	¼	✓	11	22	18
446 666	½	¾	✓	12	23	22
441 494	¾	½	✓	16	31	27
446 673	1	¾	✓	16	33	34
449 315*	1	1	✓	21	41	40
446 680	1¼	1	✓	15	34	43
446 697*	1½	1¼	✓	18	39	50

G = G (kierre sylinterimäinen)

SPK = sisäpuolisella kartiolla

WS = avainkoko

* = toimitettavissa vain niin kauan kuin varastoa riittää



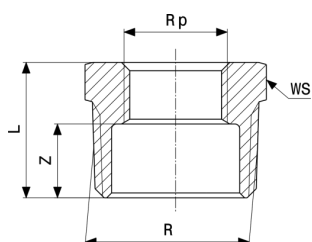
Supistusnipa
- punametalli tai piipronssi
Malli 3244

Tuote	G	Rp	KR	Z	L	WS
446 734	¾	½		14	29	27
446 741	1	¾		16	33	34
446 758	1¼	1		15	34	43
448 264	¾	½	✓	14	29	27

G = G (kierre sylinterimäinen)

KR = kromattu

WS = avainkoko



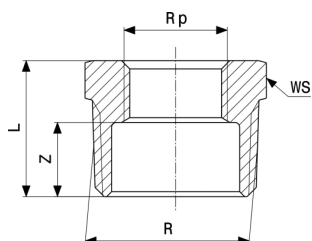
Supistusyhde
- punametalli tai piipronssi
Malli 3241

Tuote	R	Rp	KR	Z	L	WS
441 104	¼	⅛		9	17	14
441 111	⅜	⅛		10	17	18
281 823	⅜	¼		6	17	18
441 098	½	⅛		14	21	22
319 076	½	¼		11	22	22
266 516	½	⅜		10	22	22
320 409	¾	¼		12	23	27
266 509	¾	⅜		12	23	27
266 493	¾	½		8	23	27
266 455	1	⅜		16	27	34
266 486	1	½		13	28	34
266 479	1	¾		11	28	34

KR = kromattu

WS = avainkoko

* = toimitettavissa vain niin kauan kuin varastoa riittää



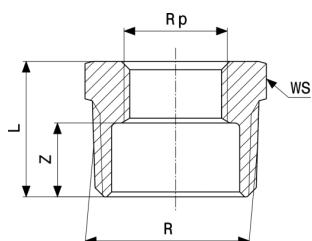
Supistusyhde
- punametalli tai piipronssi
Malli 3241

Tuote	R	Rp	KR	Z	L	WS
267 582	1¼	½		16	31	43
267 568	1¼	¾		15	31	44
266 462	1¼	1		12	31	44
267 742	1½	½		17	32	50
267 728	1½	¾		15	31	50
267 605	1½	1		12	31	50
267 704	1½	1¼		10	31	50
317 089	2	½		21	36	62
267 681	2	¾		20	36	62
267 667	2	1		18	37	61
267 643	2	1¼		15	37	61
267 629	2	1½		15	37	61
321 772	2½	1		26	45	80
321 765	2½	1¼		20	41	78
321 864	2½	1½		20	41	78
322 533	2½	2		16	41	78
321 840	3	1½		31	52	60
321 857	3	2		28	54	72
321 871	3	2½		20	50	95
321 888	4	3		23	56	13
447 946*	¼	⅙	✓	10	17	14
447 953*	⅜	⅙	✓	10	17	18
447 960	⅜	¼	✓	10	17	18
447 977*	½	⅙	✓	13	22	22
447 984	½	¼	✓	13	22	22
447 991	½	⅜	✓	13	22	22
448 011	¾	⅜	✓	15	23	27
448 028	¾	½	✓	15	23	27

KR = kromattu

WS = avainkoko

* = toimitettavissa vain niin kauan kuin varastoa riittää



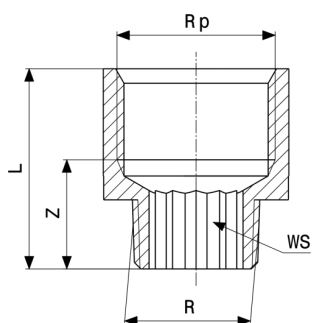
Supistusyhte
- punametalli tai piipronssi
Malli 3241

Tuote	R	Rp	KR	Z	L	WS
448 042*	1	½	✓	17	28	34
448 059	1	¾	✓	17	28	34
448 073*	1¼	1	✓	19	31	44

KR = kromattu

WS = avainkoko

* = toimitettavissa vain niin kauan kuin varastoa riittää



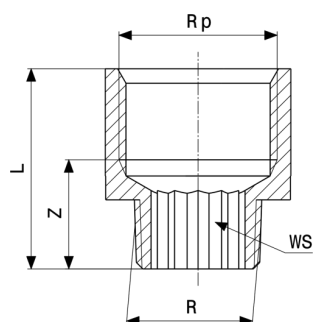
Supistusyhte
- punametalli tai piipronssi
Malli 3242

Tuote	R	Rp	KR	Z	L	WS
441 128	⅝	¼		14	25	6
441 135	⅝	⅜		15	26	6
322 540	¼	⅜		15	27	
322 564	⅜	½		17	32	10
322 557	⅜	¾		19	35	10
319 083	½	⅝		17	28	10
320 423	½	¾		21	37	12
320 430	½	1		19	39	
650 889	½	1¼		31	52	
441 142	¾	½		25	40	
335 311	¾	1		23	42	
441 357	¾	1¼		31	52	
650 841*	¾	1½		32	53	

KR = kromattu

WS = avainkoko

* = toimitettavissa vain niin kauan kuin varastoa riittää



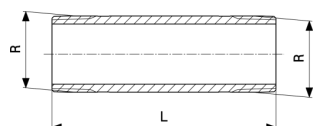
Supistusyhde
- punametalli tai piipronssi
Malli 3242

Tuote	R	R _p	KR	Z	L	WS
359 348	1	1¼		27	48	
650 858	1	1½		33	54	
650 872	1	2		34	60	
650 865	1¼	1½		33	54	
448 097*	⅛	¼	✓	14	25	6
448 103*	⅛	⅜	✓	15	26	6
448 110*	¼	⅜	✓	15	27	
448 127	⅜	½	✓	17	32	10
448 134*	⅜	¾	✓	19	35	10
448 141	½	⅝	✓	17	28	10
448 158	½	¾	✓	21	37	12
448 165*	¾	1	✓	25	40	
448 172	¾	1	✓	23	42	

KR = kromattu

WS = avainkoko

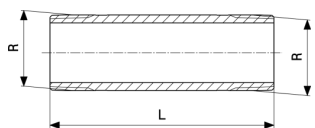
* = toimitettavissa vain niin kauan kuin varastoa riittää



Pitkä nippa
- punametalli tai piipronssi
Malli 3530

Tuote	R	L
441 456	¼	40
441 463	¼	60
441 470	¼	80
441 555	¼	100
282 400	⅜	40
282 417	⅜	60

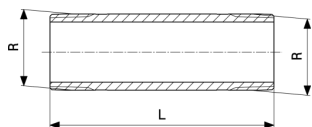
* = toimitettavissa vain niin kauan kuin varastoa riittää



Pitkä nippa
- punametalli tai piipronssi
Malli 3530

Tuote	R	L
282 424	3/8	80
282 431	3/8	100
282 448	3/8	120
282 455*	3/8	150
282 462*	3/8	200
267 308	1/2	40
650 896	1/2	50
267 315	1/2	60
449 216	1/2	70
267 322	1/2	80
650 919	1/2	90
267 339	1/2	100
650 926	1/2	110
267 346	1/2	120
319 700	1/2	140
267 353	1/2	150
319 717	1/2	160
319 724	1/2	180
267 377	1/2	200
267 384	3/4	40
650 933	3/4	50
267 391	3/4	60
650 940	3/4	70
267 407	3/4	80
650 957	3/4	90
267 414	3/4	100
650 964	3/4	110
267 421	3/4	120
318 413	3/4	140
267 438	3/4	150
318 420	3/4	160

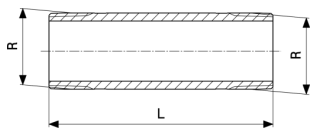
* = toimitettavissa vain niin kauan kuin varastoa riittää



Pitkä nippa
- punametalli tai piipronssi
Malli 3530

Tuote	R	L
318 437	¾	180
267 445	¾	200
267 247	1	40
650 971	1	50
267 254	1	60
650 988	1	70
267 261	1	80
650 995	1	90
267 278	1	100
651 008	1	110
267 285	1	120
267 292	1	150
319 694	1	200
651 015	1¼	50
318 482	1¼	60
651 022*	1¼	70
318 499	1¼	80
651 039*	1¼	90
318 505	1¼	100
651 046*	1¼	110
318 512	1¼	120
318 529	1¼	150
318 536	1¼	200
651 053	1½	50
319 755	1½	60
651 060*	1½	70
319 762	1½	80
651 077*	1½	90
319 779	1½	100
319 786	1½	120
319 748	1½	150

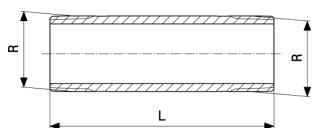
* = toimitettavissa vain niin kauan kuin varastoa riittää



Pitkä nippa
- punametalli tai piipronssi
Malli 3530

Tuote	R	L
319 731	1½	200
651 084	2	50
319 847	2	60
651 091*	2	70
319 830	2	80
651 107*	2	90
319 823	2	100
319 816	2	120
319 809	2	150
319 793	2	200
447 465*	¾	40
447 472*	¾	60
447 489*	¾	80
447 496*	¾	100
447 526	½	40
447 533	½	60
447 540	½	80
447 557	½	100
447 564*	½	120
447 571*	½	150
447 588*	½	200
447 595	¾	40
447 601	¾	60
447 618	¾	80
447 625	¾	100
447 632*	¾	120
447 649*	¾	150
447 656*	¾	200
447 663*	1	40
447 687*	1	80
447 694*	1	100

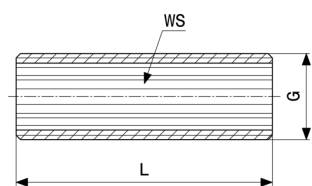
* = toimitettavissa vain niin kauan kuin varastoa riittää



Pitkä nippa
- punametalli tai piipronssi
Malli 3530

Tuote	R	L
447 700*	1	120

* = toimitettavissa vain niin kauan kuin varastoa riittää



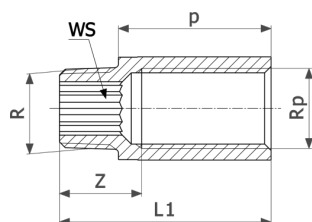
Pitkä nippa
- punametalli tai piipronssi
Malli 3535

Tuote	G	L	WS
319 670	$\frac{3}{8}$	40	10
319 267	$\frac{3}{8}$	60	10
319 335	$\frac{3}{8}$	80	10
319 281	$\frac{3}{8}$	100	10
319 687*	$\frac{3}{8}$	120	10
319 274	$\frac{1}{2}$	40	12
319 366	$\frac{1}{2}$	60	12
319 359	$\frac{1}{2}$	80	12
319 342	$\frac{1}{2}$	100	12
319 656*	$\frac{1}{2}$	120	12
319 328	$\frac{3}{4}$	40	17
319 298	$\frac{3}{4}$	60	17
319 304	$\frac{3}{4}$	80	17
319 311	$\frac{3}{4}$	100	17
319 663*	$\frac{3}{4}$	120	17
319 250	1	40	22
319 243	1	60	22
319 236	1	80	22
319 229	1	100	22
319 649*	1	120	22

G = G (kierre sylinterimäinen)

WS = avainkoko

* = toimitettavissa vain niin kauan kuin varastoa riittää



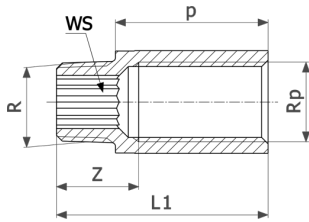
Jatke
- punametalli tai piipronssi
Malli 3525

Tuote	R	Rp	p	RpS	Z	L1	WS
440 312 ¹	3/8	3/8	10		16	22	10
354 923	3/8	3/8	15		16	27	10
354 930	3/8	3/8	20		18	32	10
354 947	3/8	3/8	25		18	37	10
354 954	3/8	3/8	30		18	42	10
359 539	3/8	3/8	40		17	52	10
359 553	3/8	3/8	50	✓	17	62	10
364 854 ¹	1/2	1/2	12,5		19	28	12
651 121 ¹	1/2	1/2	15		19	31	12
354 961	1/2	1/2	17,5		18	33	12
354 978	1/2	1/2	20		21	36	12
354 985	1/2	1/2	25		22	41	12
354 992	1/2	1/2	30		22	46	12
355 005	1/2	1/2	40		22	56	12
355 012	1/2	1/2	50	✓	21	66	12
357 221	1/2	1/2	65	✓	21	81	12
357 238	1/2	1/2	80	✓	29	96	12
357 245	1/2	1/2	100	✓	61	116	12
440 299	1/2	1/2	120		71	136	12
440 305	1/2	1/2	150		101	166	12
440 558 ¹	3/4	3/4	12,5		21	30	17
364 861 ¹	3/4	3/4	15		20	32	17
355 029	3/4	3/4	20		21	37	17
355 036	3/4	3/4	25		26	42	17
355 043	3/4	3/4	30		23	47	17
355 050	3/4	3/4	40		23	57	17
357 252	3/4	3/4	50	✓	22	67	17
357 269	3/4	3/4	65	✓	22	82	17

RpS = Rp (sisäkierre, sylinterimäinen), lyhennettävissä

WS = avainkoko

¹⁾ ilman DVGW-hyväksyntämerkkiä



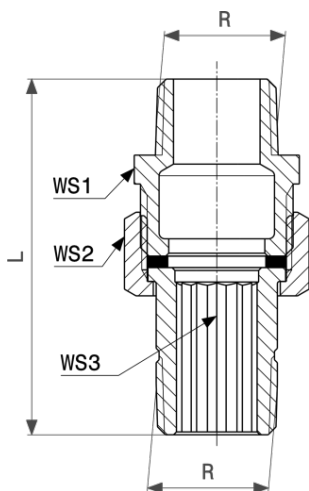
Jatke
- punametalli tai piipronssi
Malli 3525

Tuote	R	Rp	p	RpS	Z	L1	WS
359 584	¾	¾	80	✓	37	97	17
359 577	¾	¾	100	✓	62	117	17
440 572¹	1	1	15		25	35	22
440 589¹	1	1	20		25	40	22
357 184	1	1	25		25	45	22
357 191	1	1	30		30	50	22
357 207	1	1	40		23	60	22
357 214	1	1	50		25	70	22
440 596	1	1	65		25	85	22
440 466	1	1	80		40	100	22
440 473	1	1	100		55	120	22
440 497¹	1¼	1¼	20		27	42	27
440 503	1¼	1¼	25		27	47	27
440 510	1¼	1¼	30		27	52	27
440 527	1¼	1¼	40		41	62	27
440 534	1¼	1¼	50		51	72	27

RpS = Rp (sisäkierre, sylinterimäinen), lyhennettävissä

WS = avainkoko

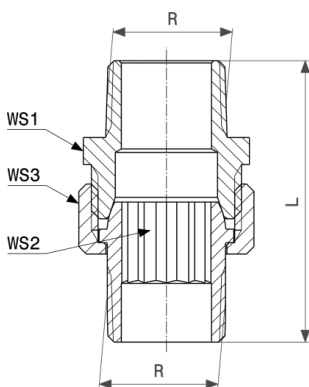
¹⁾ ilman DVGW-hyväksyntämerkkiä



Kierreliitos
- punametalli tai piipronssi
Malli 3334

Tuote	R	L	WS1	WS2	WS3
320 188	3/8	51	27	23	
320 195	1/2	62	27	29	12
320 201	3/4	68	34	36	17
320 218	1	74	44	46	22

WS = avainkoko

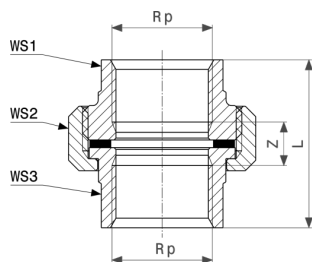


Kierreliitos
- punametalli tai piipronssi
Malli 3344

Tuote	R	L	WS1	WS2	WS3
446 871*	3/8	46	22	23	8
446 888	1/2	55	27	29	12
446 895	3/4	62	34	36	17
446 901	1	69	44	46	22

WS = avainkoko

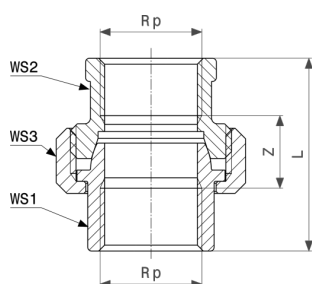
* = toimitettavissa vain niin kauan kuin varastoa riittää



Kierreliitos
- punametalli tai piipronssi
Malli 3330

Tuote	Rp	Z	L	WS1	WS2	WS3
441 432	¼	13	35	20	29	20
282 363	⅜	12	35	20	29	21
271 022	½	11	41	25	36	25
271 039	¾	11	44	32	46	32
271 046	1	13	51	39	52	39
271 053	1¼	13	56	48	65	47
271 060	1½	15	58	53	75	55
271 077	2	13	64	66	80	66
651 138	2½	11	71	83	110	83
651 145	3	5	71	98	130	98

WS = avainkoko

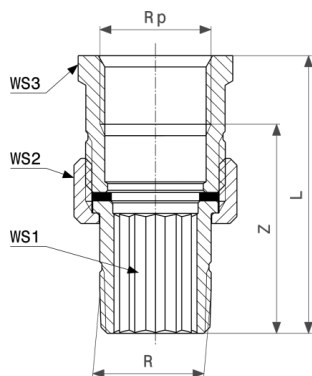


Kierreliitos
- punametalli tai piipronssi
Malli 3340

Tuote	Rp	Z	L	WS1	WS2	WS3
449 414*	¼	16	38			23
446 925*	⅜	17	40			29
446 932	½	17	47			36
446 949	¾	17	50			46
446 956	1	21	60	37	37	52
446 963	1¼	22	65	47	47	65
446 970	1½	25	68	55	55	75
446 987	2	23	74	66	68	80

WS = avainkoko

* = toimitettavissa vain niin kauan kuin varastoa riittää

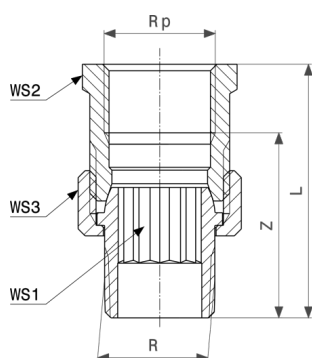


Kierreltiitos
- punametalli tai piipronssi
Malli 3331

Tuote	R	Rp	Z	L	WS1	WS2	WS3
282 370	3/8	3/8	38	50	13	23	22
271 374	1/2	1/2	45	60	12	29	27
271 367	3/4	3/4	50	66	17	36	34
271 350	1	1	52	72	22	46	44
271 343	1 1/4	1 1/4	60	81	38	52	50
271 336	1 1/2	1 1/2	62	84	43	59	56
271 329	2	2	58	84	58	75	67
651 152	2 1/2	2 1/2	66	88	83	95	71
651 169*	3	3	80	101	83	110	97

WS = avainkoko

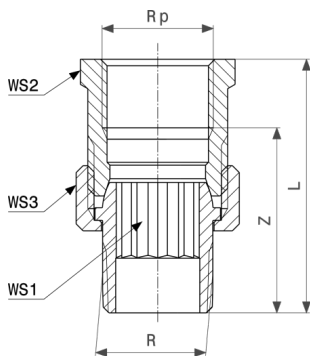
* = toimitettavissa vain niin kauan kuin varastoa riittää



Kierreltiitos
- punametalli tai piipronssi
Malli 3341

Tuote	R	Rp	Z	L	WS1	WS2	WS3
446 994	3/8	3/8	33	45	8	22	23
447 007	1/2	1/2	41	56	12	27	29
447 014	3/4	3/4	44	60	17	34	36
447 021	1	1	45	64	22	44	46
447 038	1 1/4	1 1/4	51	72		50	52

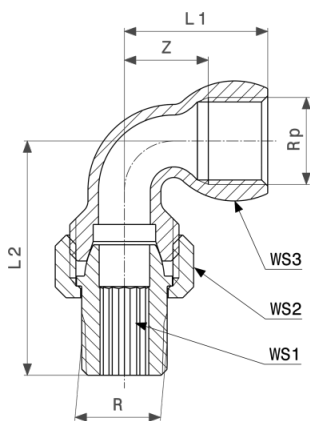
WS = avainkoko



Kierreliitos
- punametalli tai piipronssi
Malli 3341

Tuote	R	Rp	Z	L	WS1	WS2	WS3
447 045	1½	1½	52	73		55	59
447 052	2	2	53	78		70	75

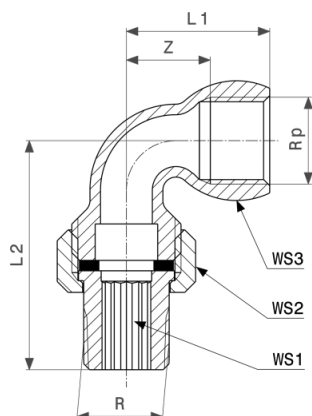
WS = avainkoko



Kierreliitos
- punametalli tai piipronssi
Malli 3098

Tuote	R	Rp	Z	L1	L2	WS1	WS2	WS3
148 041	¾	¾	16	28	45	8	23	22
145 804	½	½	18	33	51	12	29	28

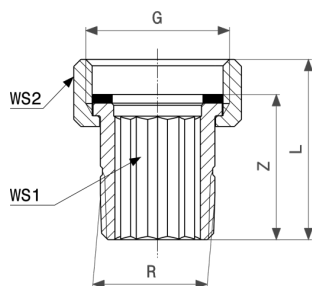
WS = avainkoko



Kierreliitos
- punametalli tai piipronssi
Malli 3088

Tuote	R	Rp	Z	L1	L2	WS1	WS2	WS3
348 663	½	½	17	28	58	12	28	29
348 670	¾	¾	23	39	65	17	33	36
348 687	1	1	28	47	78	22	39	46
348 694	1¼	1¼	35	57	83	38	47	52
348 700	1½	1½	38	59	95	43	55	59
348 717	2	2	43	69	112	58	69	75

WS = avainkoko

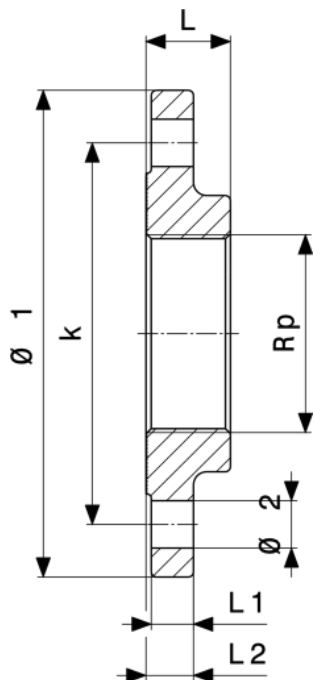


Yhdistäjä
- punametalli tai piipronssi
Malli 3335

Tuote	R	Z	L	WS1	WS2	G
320 225	¾	27	32	8	23	½
320 232	½	31	39	22	29	¾
320 249	¾	34	42	17	36	1
320 256	1	38	46	22	46	1¼
319 618	1¼	43	52	38	52	1½
319 625	1½	46	56	43	59	1¾
319 632	2	52	62	58	75	2¾

WS = avainkoko

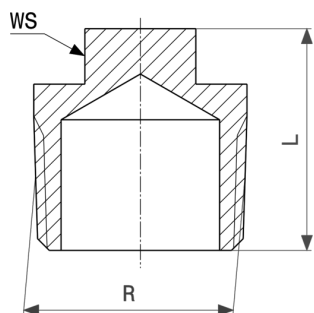
G = G (kierre sylinterimäinen)



Sanpress XL laippa
- punametalli tai piipronssi
Malli 2259.2XL

Tuote	DN	Rp	Ø 1	L	L1	L2	Ø 2	k	n
641 603	80	3	200	34	18	20	18	160	8
641 610	100	4	220	38	18	20	18	180	8

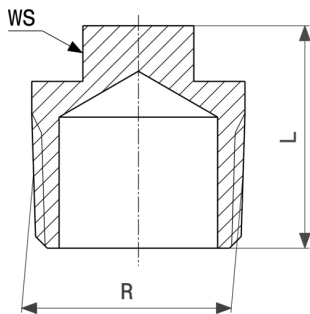
k = pultin halkaisija
n = reikien määrä



Tulpat
- punametalli tai piipronssi
Malli 3291

Tuote	R	L	WS
320 072	¼	19	8
281 847	⅜	20	10
266 646	½	26	12
266 639	¾	28	14
266 622	1	32	14
268 237	1¼	38	21
268 190	1½	38	22

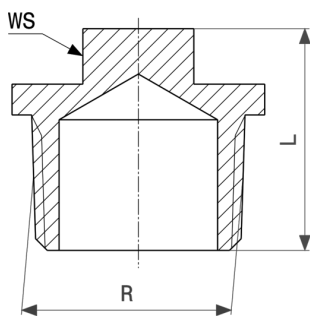
WS = avainkoko



Tulpat
- punametalli tai piipronssi
Malli 3291

Tuote	R	L	WS
268 213	2	42	26
321 758	2½	47	30

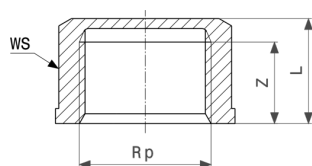
WS = avainkoko



Tulpat
- punametalli tai piipronssi
Malli 3290

Tuote	R	L	WS
441 425	⅛	17	8
320 133	¼	20	8
320 096	⅜	20	10
320 102	½	24	12
320 089	¾	26	14
320 294	1	32	14
322 175	1¼	38	21
322 168	1½	38	32
322 151	2	42	26

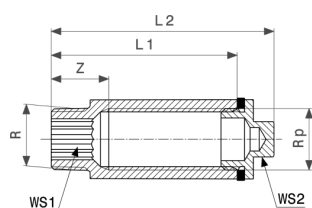
WS = avainkoko



Hattu
- punametalli tai piipronssi
Malli 3301

Tuote	Rp	Z	L	WS
319 151	¼	8	12	20
281 854	¾	11	16	22
266 660	½	15	20	24
266 653	¾	16	21	30
268 367	1	19	29	38
268 305	1¼	21	30	47
268 329	1½	21	30	53
268 343	2	26	34	65

WS = avainkoko

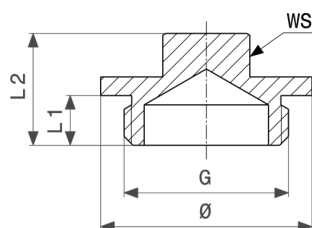


Asennuskappale
- punametalli tai piipronssi
Malli 3527

Tuote	R	Rp	p	RpS	Z	L1	L2	WS1	WS2
320 263	½	½	50	✓	18	63	76	12	12

RpS = Rp (sisäkierre, sylinterimäinen), lyhennettävissä

WS = avainkoko



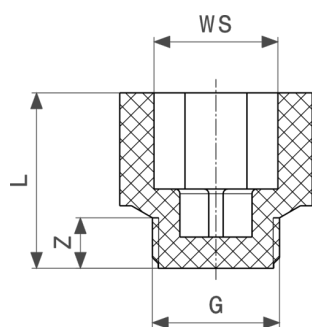
Tulpat
- messinki
Malli 1751

Tuote	G	L1	L2	WS	Ø
106 676	1/8	6	13	9	13
102 173	1/4	7	13	9	16
101 756	3/8	8	16	12	21
100 797	1/2	8	18	12	27
101 626	3/4	8	18	14	34
102 883	1	9	18	17	41
106 584	1 1/2	13	24	22	60
155 735*	1/8	6	13	9	13
137 649*	1/4	7	13	9	16
108 472	3/8	8	16	12	21
105 099	1/2	8	18	12	27
113 797	3/4	8	18	14	34
124 465*	1	9	18	17	41

G = G (kierre sylinterimäinen)

WS = avainkoko

* = toimitettavissa vain niin kauan kuin varastoa riittää

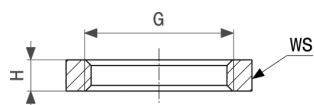


Koestusyhde
- muovia
Malli 1516.512

Tuote	G	Z	L	WS
105 419	1/2	11	37	22

G = G (kierre sylinterimäinen)

WS = avainkoko



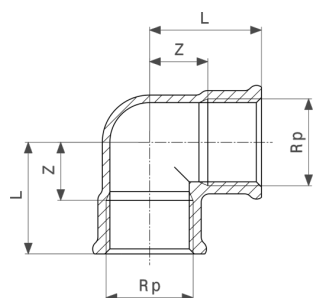
Kuusiomutteri
- messinki
Malli 1911

Tuote	G	H	WS
117 290	1/8	5	19
109 264	1/4	5	22
104 696	3/8	5	25
102 241	1/2	6	28
103 347	3/4	6	33
106 195	1	6	41
113 391	1 1/4	6	51
120 115	1 1/2	6	58
128 302	2	6	70
140 083*	1/4	5	22
108 144	3/8	5	25
108 670	1/2	6	28
117 313	3/4	6	33
139 162	1	6	41
134 945*	2	6	70

G = G (kierre sylinterimäinen)

WS = avainkoko

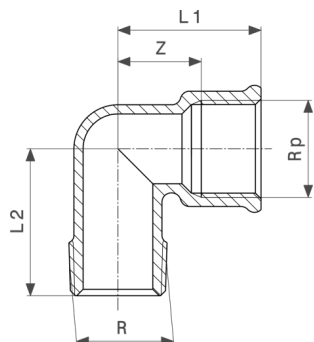
* = toimitettavissa vain niin kauan kuin varastoa riittää



Käyrä 90°
- messinki
Malli 1612

Tuote	Rp	Z	L
112 639	3/8	10	22
105 600	1/2	15	30
112 141	3/4	18	34
124 397*	1	20	39

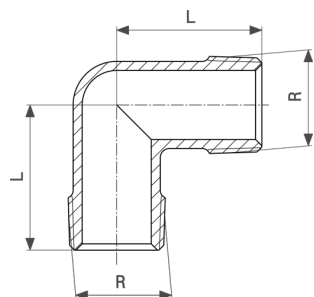
* = toimitettavissa vain niin kauan kuin varastoa riittää



Kulma 90°
- messinki
Malli 1613

Tuote	R	Rp	Z	L1	L2
135 935	¼	¼	15	26	26
106 645	⅜	⅜	17	29	32
102 586	½	½	20	35	34
107 758	¾	¾	23	39	40
121 457*	1	1	27	46	45

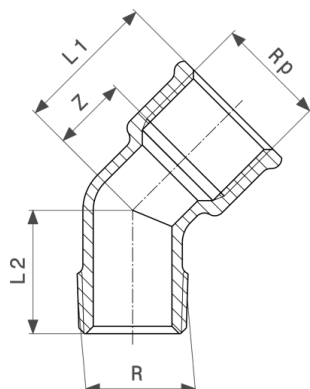
* = toimitettavissa vain niin kauan kuin varastoa riittää



Kulma 90°
- messinki
Malli 1611

Tuote	R	L
125 059*	⅜	28
110 680	½	32
131 586*	¾	36

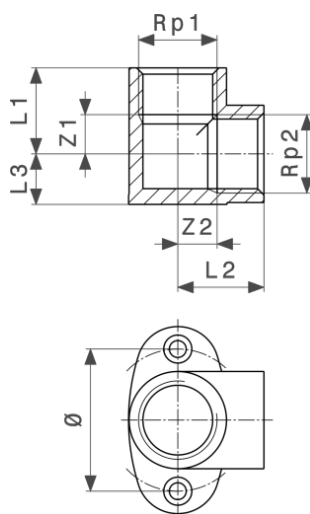
* = toimitettavissa vain niin kauan kuin varastoa riittää



Käyrä 45°
- messinki
Malli 1615

Tuote	R	Rp	Z	L1	L2
139 001*	¾	¾	9	21	23
115 555	½	½	8	23	31

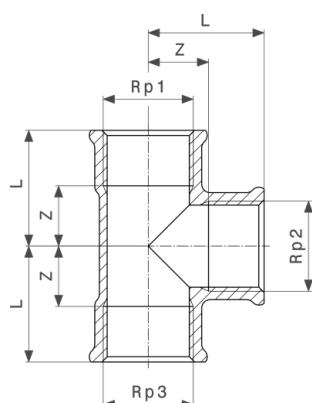
* = toimitettavissa vain niin kauan kuin varastoa riittää



Hanakulma
- messinki
Malli 1421

Tuote	Rp1	Rp2	Z1	Z2	L1	L2	L3	Ø
109 158	½	½	8	8	20	20	14	38
113 209*	½	¾	14	14	27	27	17	43
127 800	¾	¾	8	8	20	20	14	38

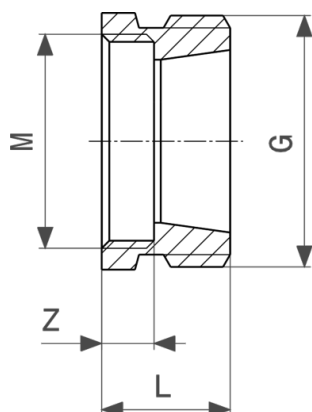
* = toimitettavissa vain niin kauan kuin varastoa riittää



T-yhde
- messinki
Malli 1622

Tuote	Rp1	Rp2	Rp3	Z	L
114 275	3/8	3/8	3/8	10	22
105 525	1/2	1/2	1/2	15	30
111 762	3/4	3/4	3/4	18	34
130 190*	1	1	1	20	39

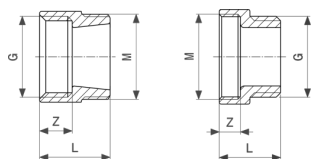
* = toimitettavissa vain niin kauan kuin varastoa riittää



Supistusnipa
- punametalli tai piipronssi
Malli 3251

Tuote	G	M	Z	L
448 295	3/4a	22x1i	6	14

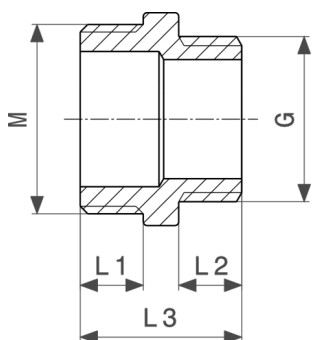
G = G (kierre sylinterimäinen)



Supistusnipa
- punametalli tai piipronssi
Malli 3252

Tuote	G	M	Z	L
448 318	½a	22x1i	6	18
448 332	½i	22x1a	9	18
448 325	¾i	22x1a	10	20

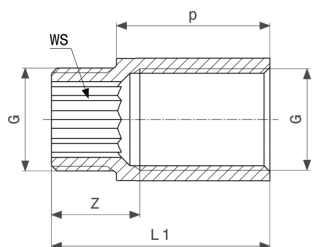
G = G (kierre sylinterimäinen)



Supistusnipa
- punametalli tai piipronssi
Malli 3253

Tuote	G	M	L1	L2	L3
448 356	½a	24x1a	8	8	21
448 349	¾a	24x1a	8	9	22

G = G (kierre sylinterimäinen)



Asennuskappale
- punametalli tai piipronssi
Malli 3526

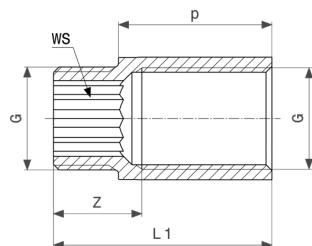
Tuote	G	p	Z	L1	WS
448 769	¾	10	13	20	10
447 076¹	¾	15	15	25	10
447 083¹	¾	20	18	30	10

G = G (kierre sylinterimäinen)

WS = avainkoko

¹) pitkä sisäkierre

* = toimitettavissa vain niin kauan kuin varastoa riittää



Asennuskappale
- punametalli tai piipronssi
Malli 3526

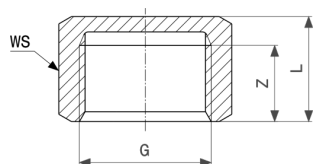
Tuote	G	p	Z	L1	WS
447 090 ¹	3/8	25	23	35	10
447 106 ¹	3/8	30	28	40	10
447 113 ¹	3/8	40	38	50	10
447 120 ¹	3/8	50	16	60	10
447 151 ¹	1/2	10	14	21	12
447 168 ¹	1/2	15	16	26	12
447 175 ¹	1/2	20	18	31	12
447 182 ¹	1/2	25	17	36	12
447 199 ¹	1/2	30	18	41	12
447 205 ¹	1/2	40	18	51	12
447 212 ¹	1/2	50	18	61	12
447 229 ¹	1/2	65	18	76	12
447 236 ¹	1/2	80	24	91	12
447 243 ¹	1/2	100	56	111	12
447 274 ¹	3/4	10	15	22	17
447 281 ¹	3/4	15	17	27	17
447 298 ¹	3/4	20	17	32	17
447 304 ¹	3/4	25	19	37	17
447 311 ¹	3/4	30	19	42	17
447 328 ¹	3/4	40	19	52	17
447 335 ¹	3/4	50	18	62	17
447 342 ¹	3/4	65	18	77	17
447 359 ¹	3/4	80	19	92	17
447 366 ¹	3/4	100	20	112	17
447 380 [*]	1	20	20	34	17
447 403 [*]	1	30	22	44	17

G = G (kierre sylinterimäinen)

WS = avainkoko

¹⁾ pitkä sisäkierre

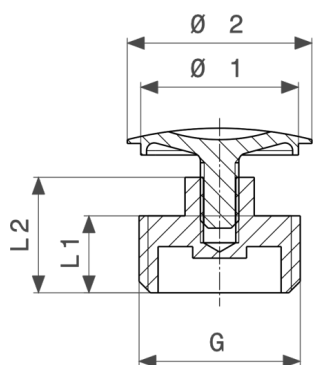
* = toimitettavissa vain niin kauan kuin varastoa riittää



Hattu
- messinki
Malli 1761

Tuote	G	Z	L	WS
107 741	3/8	7	10	19
107 734	1/2	8	12	23
106 782	3/4	10	16	30
120 092	1	11	16	37

G = G (kierre sylinterimäinen)
WS = avainkoko

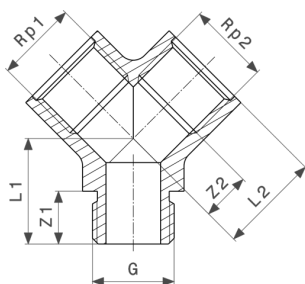


Tulpat
- messinki
Malli 1752

Tuote	G	L1	L2	Ø 1	Ø 2
110 123*	3/8	10	15	21	24
102 814	1/2	10	15	21	24
112 592*	3/4	15	22	21	24

G = G (kierre sylinterimäinen)

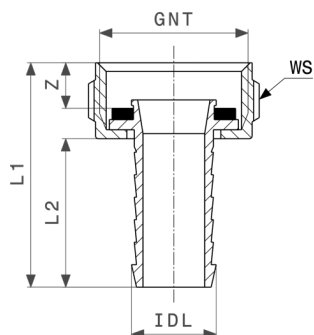
* = toimitettavissa vain niin kauan kuin varastoa riittää



Kaksoisliitosyhde
- messinki
Malli 1641

Tuote	Rp1	G	Rp2	Z1	Z2	L1	L2
106 881	½	½	½	14	13	27	26

G = G (kierre sylinterimäinen)



Letkun kierreliitos
- messinki
Malli 1811

Tuote	IDL	G	Z	L1	L2	WS
123 505	⅜	½	6	39	27	
105 327	½	¾	8	40	26	
116 026¹	¾	1	9	50	35	
142 483¹	1	1¼	9	46	29	46
109 318	⅜	½	6	39	27	
101 473	½	¾	8	40	26	
104 276¹	¾	1	9	50	35	
112 325¹	1	1¼	9	46	29	46
127 909¹	1¼	1½	9	65	47	52
151 638¹	1½	1¾	10	71	51	59

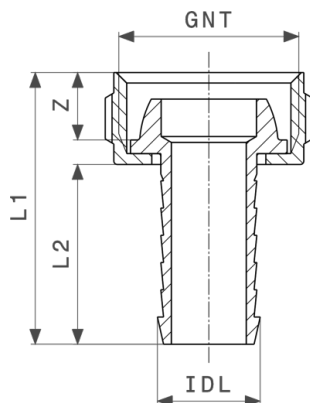
IDL = ID-letkuun

G = G (kierre sylinterimäinen)

WS = avainkoko

¹⁾ monisärmäinen mutteri

* = toimitettavissa vain niin kauan kuin varastoa riittää



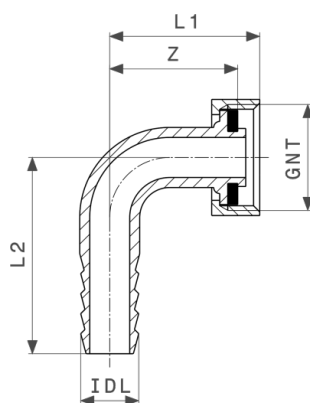
Letkun kierreliitos
- messinki
Malli 1812

Tuote	IDL	G	Z	L1	L2
117 696*	½	¾	10	40	26
129 323	¾	½	9	39	27
109 073	½	¾	10	40	26
111 793	¾	1	12	52	36

IDL = ID-letkuun

G = G (kierre sylinterimäinen)

* = toimitettavissa vain niin kauan kuin varastoa riittää

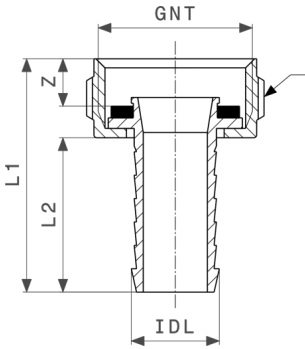


Letkun kierreliitos
- messinki
Malli 1813

Tuote	IDL	G	Z	L1	L2
107 949	½	¾	32	38	49
126 360	¾	1	40	47	58

IDL = ID-letkuun

G = G (kierre sylinterimäinen)



Letkun kierreliitos
- messinki
Malli 1814

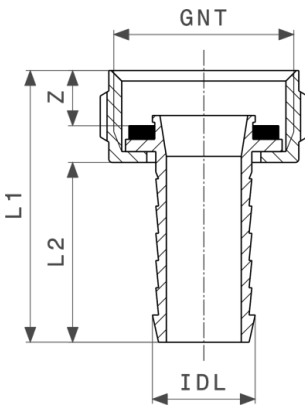
Tuote	IDL	G	Z	L1	L2
124 779	¾	¾	8	42	29
124 755¹	½	1	9	44	29
113 322	¾	¾	8	42	29
110 642¹	½	1	9	44	29
129 798¹	¾	1¼	9	53	36

IDL = ID-letkuun

G = G (kierre sylinterimäinen)

¹⁾ monisärmäinen mutteri

* = toimitettavissa vain niin kauan kuin varastoa riittää



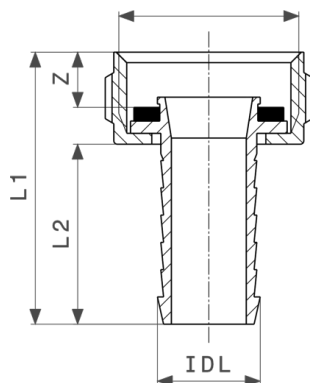
Letkun kierreliitos
- messinki
Malli 1817

Tuote	IDL	G	Z	L1	L2
121 723*	½	½	6	41	29
131 807*	¾	¾	7	51	37
111 717	½	½	6	41	29
114 008	¾	¾	7	51	37
124 694	1	1	8	52	37

IDL = ID-letkuun

G = G (kierre sylinterimäinen)

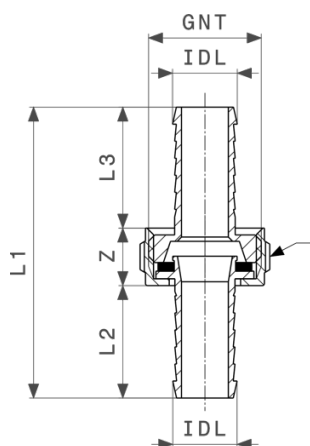
* = toimitettavissa vain niin kauan kuin varastoa riittää



Letkun kierreltiitos
- messinki
Malli 1819

Tuote	IDL	M	Z	L1	L2
106 843	½	22x1a	3	36	28

IDL = ID-letkuun



Letkun kierreltiitos
- messinki
Malli 1821

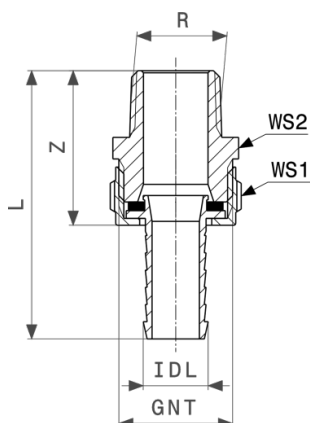
Tuote	IDL	G	Z	L1	L2	L3
137 533	¾	½	14	71	27	30
113 384[*]	½	¾	14	68	26	28
120 023¹⁾	¾	1	16	87	35	37

IDL = ID-letkuun

G = G (kierre sylinterimäinen)

¹⁾ monisärmäinen mutteri

* = toimitettavissa vain niin kauan kuin varastoa riittää



Ylivuotoputken putkiliitin
- messinki
Malli 1831

Tuote	R	IDL	G	Z	L	WS1	WS2
124 878	3/8	3/8	1/2	32	59		22
105 648	1/2	1/2	3/4	36	62		27
109 707¹	3/4	3/4	1	42	76		34
112 318¹	1	1	1 1/4	47	77	46	44
123 642¹	1 1/4	1 1/4	1 1/2	54	101	52	50
128 739¹	1 1/2	1 1/2	1 3/4	57	108	55	59
138 653¹	2	2	2 3/8	66	118	75	71

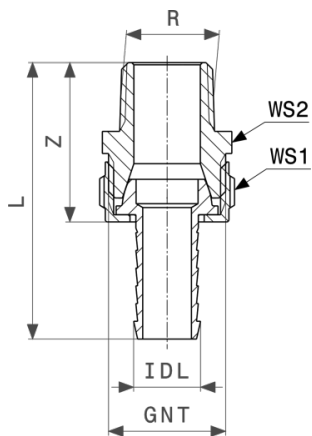
IDL = ID-letkuun

G = G (kierre sylinterimäinen)

WS = avainkoko

¹⁾ monisärmäinen mutteri

* = toimitettavissa vain niin kauan kuin varastoa riittää



Ylivuotoputken putkiliitin
- messinki
Malli 1832

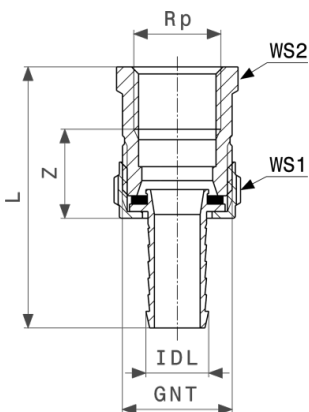
Tuote	R	IDL	G	Z	L	WS1	WS2
122 416	3/8	3/8	1/2	30	57		22
104 498	1/2	1/2	3/4	36	63		27
108 816	3/4	3/4	1	41	77		34
110 734¹	1	1	1 1/4	47	83	46	44
119 454¹	1 1/4	1 1/4	1 1/2	53	100	52	50
125 219¹	1 1/2	1 1/2	1 3/4	58	110	59	55
131 432¹	2	2	2 3/8	68	120	75	71

IDL = ID-letkuun

G = G (kierre sylinterimäinen)

WS = avainkoko

¹⁾ monisärmäinen mutteri


Ylivuotoputken putkiliitin

- messinki

Malli 1841

Tuote	Rp	IDL	G	Z	L	WS1	WS2
145 026*	3/8	3/8	1/2	18	57		22
119 690*	1/2	1/2	3/4	21	63		27
126 568¹	3/4	3/4	1	23	74		34
150 761¹	1 1/4	1 1/4	1 1/2	26	95	52	50

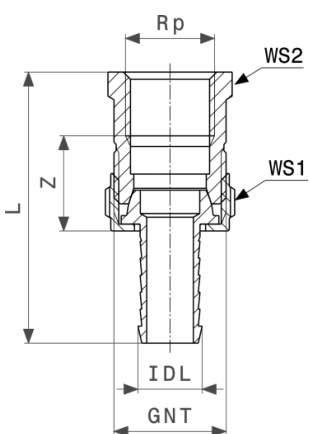
IDL = ID-letkuun

G = G (kierre sylinterimäinen)

WS = avainkoko

¹⁾ monisärmäinen mutteri

* = toimitettavissa vain niin kauan kuin varastoa riittää


Ylivuotoputken putkiliitin

- messinki

Malli 1842

Tuote	Rp	IDL	G	Z	L	WS1	WS2
145 699	3/8	3/8	1/2	17	55		22
121 013	1/2	1/2	3/4	22	64		27
125 646¹	3/4	3/4	1	23	75		34
127 916¹	1	1	1 1/4	23	77	46	44

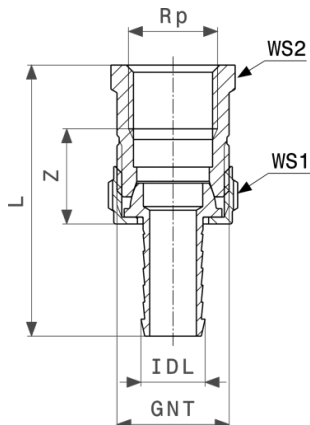
IDL = ID-letkuun

G = G (kierre sylinterimäinen)

WS = avainkoko

¹⁾ monisärmäinen mutteri

* = toimitettavissa vain niin kauan kuin varastoa riittää



Ylivuotoputken putkiliitin
- messinki
Malli 1842

Tuote	Rp	IDL	G	Z	L	WS1	WS2
151 232¹	1¼	1¼	1½	26	94	52	50
154 325¹	1½	1½	1¾	26	98	59	55

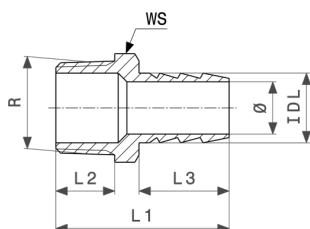
IDL = ID-letkuun

G = G (kierre sylinterimäinen)

WS = avainkoko

¹⁾ monisärmäinen mutteri

* = toimitettavissa vain niin kauan kuin varastoa riittää



Letkuliitososa
- messinki
Malli 1845

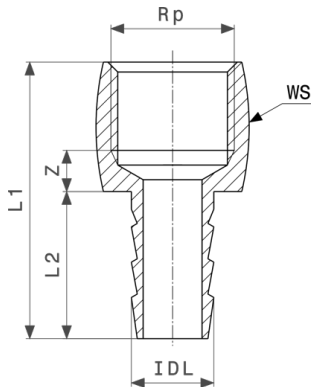
Tuote	R	IDL	L1	L2	L3	Ø	WS
140 540*	¼	¼	35	8	25	8	
131 067¹	⅜	⅜	37	12	21	12	17
120 702¹	½	½	47	16	25	14	22
137 212¹	¾	¾	50	17	26	20	27
112 097	⅜	⅜	35	8	21	8	
110 598	¼	¼	35	8	25	8	
105 112¹	⅜	⅜	37	12	21	12	17
101 442	½	½	47	16	25	14	22
102 548¹	¾	¾	50	17	26	20	27
104 467¹	1	1	57	20	30	27	34

IDL = ID-letkuun

WS = avainkoko

¹⁾ sis. monisärmä

* = toimitettavissa vain niin kauan kuin varastoa riittää



Letkuliitososa
- messinki
Malli 1846

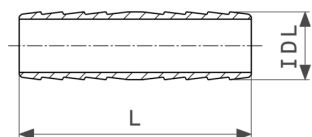
Tuote	Rp	IDL	Z	L1	L2	WS
125 431[*]	¼	¼	4	40	25	
135 393^{*1}	⅜	⅜	6	39	21	20
136 185¹	½	½	7	47	25	24
145 781¹	¾	¾	8	50	26	30
129 606	⅙	⅙	3	36	25	
130 084	¼	¼	4	40	25	
112 479¹	⅜	⅜	6	39	21	20
105 679	½	½	7	47	25	24
111 106¹	¾	¾	8	50	26	30
118 105¹	1	1	8	58	30	37

IDL = ID-letkuun

WS = avainkoko

¹⁾ sis. monisärmä

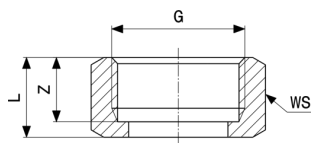
* = toimitettavissa vain niin kauan kuin varastoa riittää



Letkujatko
- messinki
Malli 1852

Tuote	IDL	L
124 007	⅜	52
110 925	½	48
108 632	¾	55
130 701	1	62

IDL = ID-letkuun



Kiinnitysmutteri
- messinki
Malli 1121-654

Tuote	G	d	Z	L	WS
110 208	½	16,7	10	12	23
107 895	¾	22	12	15	29
105 709	1	26,8	13	16	36
103 811	1¼	33,8	14	17	46
115 531	1½	42,4	15	18	52
119 492	2	50,5	19	22	65

G = G (kierre sylinterimäinen)

WS = avainkoko



Merkintä

Viega GmbH & Co. KG

Viega Platz 1

57439 Attendorn

Germany

Phone: +49/2722/61-0

Fax: +49/2722/61-1566

The Viega GmbH & Co. KG is represented by the general partners: Viega Management B.V. (Managing directors: Michael Klenz, Sebastian Leigemann) and Viega Management GmbH (Managing directors: Michael Klenz, Sebastian Leigemann)

Submittal Packageissa on saatavillesi toimitettua ei-sitovaa tietoa. Tämän Submittal Packagen koko sisältö on koottu erittäin huolellisesti. Emme kuitenkaan voi taata, että tiedot ovat ajantasaisia, oikeita ja täydellisiä. Submittal Packageesta ei tule osa sopimusta tilausta tehtäessä.