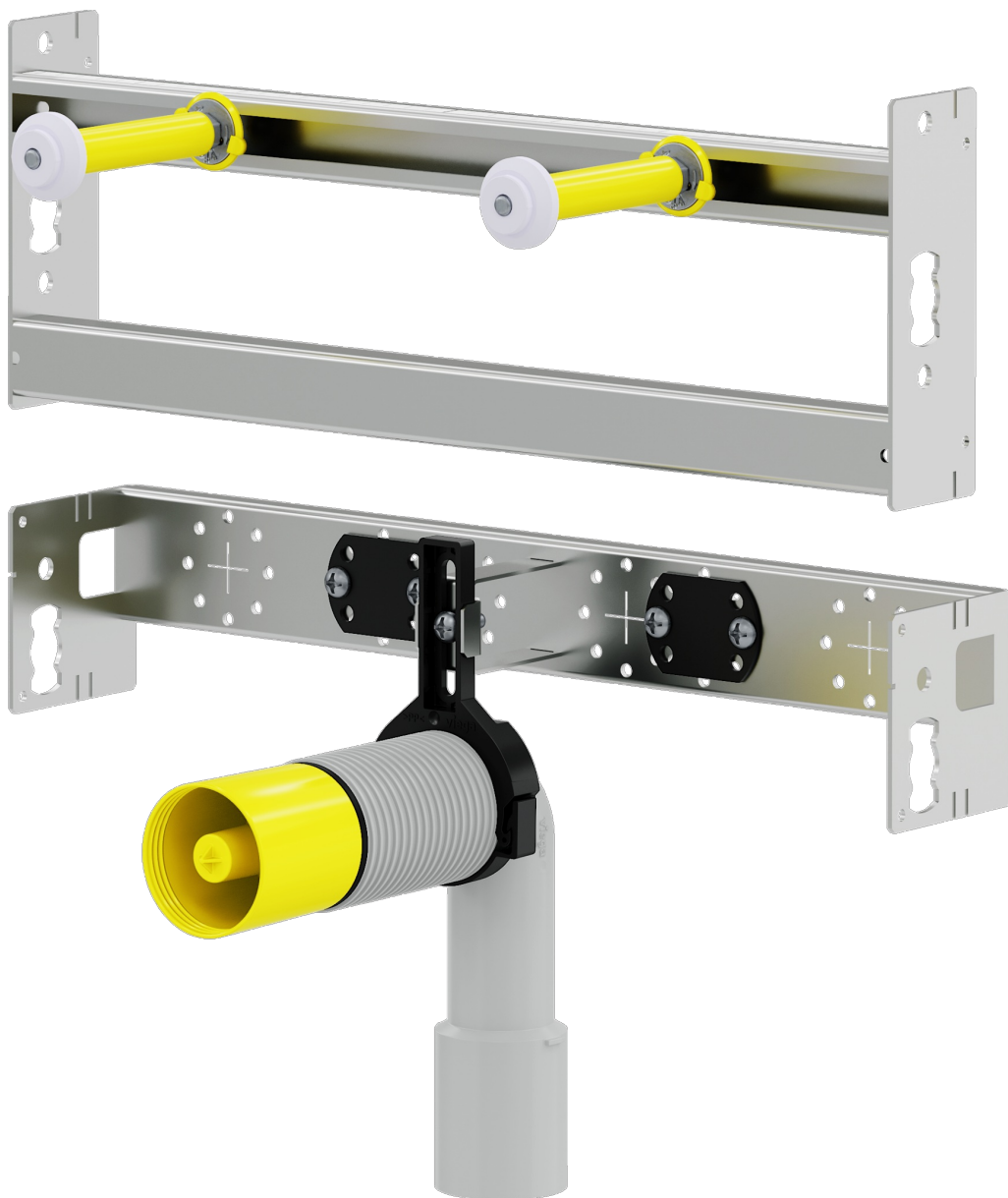


**Prevista Dry Plus**

Lähetyspaketti

FI



# Sisällysluettelo

1 Tuoteryhmän kuvaus	3
2 Hyväksynnät	4
3 Merkintä	5

# Tuoteryhmän kuvaus

Joustava seinäasennusjärjestelmä kuivarunkorakenteeseen (kevyt seinä). Esteetön ja liikuntarajoitteisille sopiva asennus on mahdollista. Sis. asennuskisko, kiskoliitos, etuseinäelementit ja asennusvalmiit saniteettikohdemoduulit ja laitteen kannattimet. Osittaisiin ja huoneenkorkuisiin etuseinäärakenteisiin sekä vapaana seisoviin rakenteisiin. koostuu: asennuskisko, iso asennuspinta verhoukseen ja suorakiinnitykseen lattioihin, kattoon ja seiniin, kiskoliitin 45° ja 90° liitäntöihin ja kiskoleikkuri asennuskiskon leikkaamiseen tarkasti ja ilman purseita

## Seinäasennuselementit kohteille:

WC, bidee, pesuallas, urinaali, laitteen kannatin

## Verhoilu:

Lasikuituvahvistetut, ydinkyllästetyt kipsiverhoukseen, joiden paksuus 18 mm.  
Kipsilevyt erittäin kosteisiin tiloihin, kaupallisesti saatavilla olevat levyt.

## Materiaalitarpeen laskenta:

Tarvittava kiskon pituus voidaan laskea seinäasennuksen pinta-alasta (leveys/korkeus) m<sup>2</sup> kiskokertoimella.  
 $(x) \text{ m}^2 \times \text{kiskokerroin} = \text{vaadittava kiskonpituus (m)}$   
kiskokerroin 4,5 Prevista Dry-asennuselementeille  
kiskokerroin 5,5 Prevista Dry Plus-asennuselementeille  
Kiskokerroin ei korvaa tarkkaa suunnittelua.

## Huomautus

Järjestelmän käytöstä muilla kuin kuvatuilla käyttöalueilla ja aineilla on sovittava Viegan kanssa! Kuormitus: WC ja bidee 400 kg, pesuallas ja urinaali 150 kg, tuki ja pitokahva 100 kg! Täyttää yleiset tulipalolle ja melulle asetetut vaatimukset. Tarkempia tietoja tulipalo- ja melusuojusta saat Viegan verkkosivuilta tai Viega kumppaniltasi.

## Huhtelupainike konfiguraattori










Verkkosovellus helppoon ja nopeaan WC-tilojen huhtelupainikkeiden määrittämiseen ja visualisointiin.

## Oikeudet muutoksiin ja virheisiin!

Uusimmat Z- ja asennusmitat sekä lisätietoja teknisistä tiedoista löytyvät Viegan verkkosivuilta. Ne on tarkistettava ennen hankintaa, suunnittelua, rakennustöitä ja käyttöä. Tuotteitamme optimoidaan jatkuvasti.

Tämä tuotekuvaus sisältää tärkeitä tietoja tuotteen ja järjestelmän valinnasta, asennuksesta, käyttöönnotosta, käyttötarkoituksesta ja mahdollisesta huollosta. Nämä tiedot tuotteista, niiden ominaisuuksista ja sovellustekniikoista perustuvat tällä hetkellä Euroopassa (esim. EN) ja/tai Saksassa (esim. DIN/DVGW) voimassa oleviin standardeihin. Jotkut kappaleet tekstissä voivat viitata Eurooppaan/Saksaan. Nämä ovat suosituksia muihin maihin missä ei ole kansallisia vaatimuksia. Kansalliset lait, standardit, ohjeet, direktiivit ja muut tekniset vaatimukset menevät saksalaisten/eurooppalaisten direktiivien ohi tuotekuvauksissa. Informaatio tässä yhteydessä ei sido muita maita ja alueita vaan ne pitää ottaa suosituksina.

# Hyväksynnät

	<p><b>LGA certificate</b> WELL classification Viega 3F "Prevista"</p>
	<p><b>LGA certificate</b> WELL classification Viega 3H "Prevista"</p>
<p>VDMA</p>	<p><b>WELL Water Efficiency Label Home</b> Prevista cistern</p>
<p>VDMA</p>	<p><b>WELL Water Efficiency Label Public</b> Prevista concealed cistern</p>
	<p><b>WRAS Certificate</b> WC Dual Flush</p>
	<p><b>WRAS Certificate</b> Concealed WC cistern</p>
	<p><b>WRAS Certificate</b> Concealed WC cistern</p>
	<p><b>WRAS Certificate</b> Compact type float operated valve</p>
	<p><b>KIWA Product certificate</b> Flushing Cisterns Model Viega Prevista 3H, Prevista 3 L</p>
	<p><b>KIWA Product Certificate</b> Float operated valve</p>
	<p><b>ITB Certificate</b> Prevista</p>

# Merkintä

**Viega GmbH & Co. KG**

Viega Platz 1  
57439 Attendorn  
Germany  
Phone: +49/2722/61-0  
Fax: +49/2722/61-1566

The Viega GmbH & Co. KG is represented by the general partners: Viega Management B.V. (Managing directors: Michael Klenz, Sebastian Leigemann) and Viega Management GmbH (Managing directors: Michael Klenz, Sebastian Leigemann)

Submittal Packagessa on saatavillesi toimitettua ei-sitovaa tietoa. Tämän Submittal Packagen koko sisältö on koottu erittäin huolellisesti. Emme kuitenkaan voi taata, että tiedot ovat ajantasaisia, oikeita ja täydellisiä. Submittal Packageista ei tule osa sopimusta tilausta tehtäessä.