

Prestabo

fichier information produit



viega

Table des matières

1	Description de la famille de produits _____	3
2	Domaines d'application _____	6
3	Types de tube admissibles _____	8
4	Certificats _____	9
5	Cotes d'encombrement _____	11
5.1	Liste de modèle _____	38
5.2	Liste de références d'articles _____	39
6	Mentions légales _____	42

Description de la famille de produits

Système de raccords à sertir à débit optimisé avec raccords à sertir en acier non allié 1.0308. Galvanisé à l'extérieur (chromatage bleu). Raccord à sertir équipé d'un guide-tube cylindrique pour protéger le joint. Raccord à sertir à partir du diamètre 64,0 avec bague crantée en acier inoxydable pour assurer la résistance mécanique du raccordement. Pour des raisons de protection les tubes sont équipés de bouchons. La force de sertissage est appliquée devant et derrière le logement du joint. Convient pour des installations apparentes, encastrées et des colonnes montantes.

Tube en acier non allié 1.0308 (E235)

Galvanisé à l'extérieur (chromatage bleu).

Convient aux installations de chauffage, solaires et de refroidissement.

Tube de système gainé PP en acier non allié 1.0308 (E235)

Galvanisé à l'extérieur (chromatage bleu).

Extérieur avec gaine en plastique en polypropylène (PP) blanc (RAL 9001).

Convient aux installations de chauffage, solaires et de refroidissement.

Tube en acier non allié 1.0215 (E220)

Galvanisé sendzimir à l'extérieur et à l'intérieur

Convient pour les installations sprinkler et réseaux d'air comprimé.

Marquage

Fabricant, dimension du tube, lot, point rouge sur l'embout à sertir, symbole » Non autorisé pour les installations d'eau potable «, ligne rouge sur les tubes, bouchon rouge, bouchon blanc (galvanisé sendzimir), autocollant orange amovible faisant office d'indicateur de sertissage à partir du diamètre 64,0



Raccords à sertir avec SC-Contur

Les raccords non sertis par inadvertance sont repérés immédiatement lors du test d'étanchéité.

Viega garantit la détection de raccords non sertis dans les plages de pression suivantes :

pression d'eau min. : 0,1 MPa/100 kPa/1 bar/14,5 PSI

pression d'eau max. : 0,65 MPa/650 kPa/6,5 bar/94,3 PSI

pression atmosphérique min. : 22 hPa/2,2 kPa/22 mbar/0,3 PSI

pression atmosphérique max. : 0,3 MPa/ 300 kPa/3 bar/43,5 PSI

Éléments d'étanchéité

EPDM (caoutchouc-éthylène-propylène-diène), noir, prémonté

Note

Les matériaux d'étanchéité sont soumis à un vieillissement thermique dépendant de la température des fluides et de la durée de service.

Plus la température des fluides est élevée, plus vite le vieillissement thermique progresse.

En cas des conditions de service spéciales, par exemple quand il s'agit de systèmes de récupération de la chaleur il est nécessaire de faire un ajustement des données du producteur de l'appareil avec les données du système des raccords à sertir.

Veillez contacter Viega avant l'utilisation du système des raccords à sertir en dehors de la plage d'utilisation ou en cas de doute sur la bonne sélection de matériau.

Dimensions

d12–108,0, disponibilité des tailles conforme aux réglementations nationales

Outillages

La sécurité de fonctionnement des systèmes des raccords à sertir Viega dépend tout d'abord de l'état irréprochable des outils de sertissage utilisés. Viega recommande l'utilisation des outils de sertissage de Viega pour le sertissage des raccords à sertir Viega. Les outils de sertissage Viega doivent faire l'objet d'un entretien régulier par des stations de service agréées.

Domaines d'application

Installations de refroidissement et de chauffage fermées

En industrie et construction d'installations

Installations d'extinction d'incendie (selon DIN 14462) par voie humide (tube galvanisé par procédé Sendzimir)

Installations d'extinction d'incendie par Sprinkler (selon VDS CEA 4001 par voie humide (tube galvanisé par procédé Sendzimir)

Réseaux d'air comprimé (tube galvanisé sendzimir)

Installations solaires avec collecteurs à portée plate

Installations solaires avec capteurs sous vide (seulement avec élément d'étanchéité FKM)

Note

Concernant l'utilisation du système pour des domaines d'application et des fluides différents de ceux décrits, veuillez consulter Viega ! Des informations détaillées sur les applications, les restrictions ainsi que les normes et directives nationales se trouvent dans les informations produit, en version imprimée ou sur le site web Viega.

Note – normes et agréments

Système de raccords à sertir avec raccords à sertir et tubes selon DIN EN 10305-3.

En cas d'utilisation dans des installations de chauffage, respecter la directive VDI 2035 et la norme DIN EN 12828.

Conditions de service

Le système des raccords à sertir Prestabo peut être utilisé avec les paramètres de service suivants :

installations de chauffage selon DIN EN 12828

température de service max. 105 °C / 221 °F

Matériaux raccords à sertir

Acier 1.0308

Le système des raccords à sertir Prestabo est conçu pour la pression nominale PN 16.

Note – stockage et transport

Afin de conserver la qualité parfaite des tubes Prestabo, les points suivants sont à prendre en considération lors du stockage et du transport :

Les films d'emballage et de protection (uniquement pour les tubes gainés PP) ne doivent être retirés qu'au moment de la pose.

Les bouts du tuyau doivent être obturés par des bouchons de protection lors de la livraison.

Ne pas stocker les tubes directement au sol.

Ne pas coller de films de protection ou de matières synthétiques sur la surface des tubes.

Ne pas traîner les tubes par-dessus les rampes de chargement lors du chargement et du déchargement.

Note – protection contre la corrosion extérieure

Les tubes et les raccords à sertir Prestabo sont protégés par un électrozingage à l'extérieur.

En cas de contact avec de l'humidité (eau de condensation, précipitations lors de la construction, eau de nettoyage et projections d'eau, etc.) ou de contact avec des matériaux de construction corrosifs (mastics, chape d'égalisation, etc.), cette couche de zinc ne peut toutefois pas garantir de protection durable contre la corrosion externe. Les mesures de protection suivantes sont recommandées :

Utilisation de tuyaux isolants à alvéoles fermées en veillant particulièrement à l'étanchéité de tous les rebords et arêtes de coupe par un collage approprié.

Protection des tuyauteries posées contre l'humidité grâce à des films de séparation dans la structure du plancher.

Pose des tuyauteries en dehors des zones à risque d'humidité.

En cas de nettoyage fréquent des sols à l'eau et/ou avec des détergents/désinfectants, comme par ex. en milieu hospitalier ou en maison de retraite, les raccordements des radiateurs visibles par le sol sont à éviter ; le raccordement des radiateurs en sortie murale facilite le nettoyage et évite le risque de corrosion.

Pour le raccordement par le sol des radiateurs, il convient d'utiliser une protection contre la corrosion adaptée et d'assurer une imperméabilisation des joints appropriée. Sinon, il est possible que de l'eau s'infilte dans l'isolation lors du nettoyage des sols, ce qui favoriserait la corrosion.

Si les mesures précédentes citées à titre d'exemple ne permettent pas de garantir une protection durable contre l'humidité ou lors d'une application aux exigences particulières comme par ex. dans les circuits de refroidissement, il convient d'appliquer une protection contre la corrosion extérieure sans faille assurant une protection fiable contre les éventuelles influences favorisant la corrosion.

Sous réserve de modifications et d'erreurs !

Les cotes Z et les cotes de montage ainsi que d'autres informations techniques sont disponibles sur le site Internet de Viega et doivent être vérifiées avant l'achat, lors de la planification, l'exécution des travaux et l'utilisation. Nos produits sont continuellement optimisés.

Cette description de produit contient des informations importantes sur le choix du produit ou du système, l'installation et la mise en service, ainsi que sur l'utilisation prévue et, si nécessaire, les mesures de maintenance. Ces informations sur les produits, leurs caractéristiques et techniques d'application sont basées sur les normes actuellement valables en Europe (par exemple EN) et/ou en Allemagne (par exemple DIN/DVGW). Certains passages du texte peuvent faire référence à des réglementations techniques en Europe/Allemagne. Celles-ci doivent être considérées comme des recommandations pour d'autres pays où il n'existe pas d'exigences nationales correspondantes. Les lois, normes, règlements et autres réglementations techniques nationales pertinentes ont la priorité sur les directives allemandes/européennes de cette description de produit : les informations présentées ici ne sont pas contraignantes pour d'autres pays et régions et doivent être considérées comme soutien.

Domaines d'application

Nom du système: Prestabo **Matériau:** acier 1.0308

Domaines d'application	Caractéristiques	Valeurs
Eau de refroidissement (circuit fermé) systèmes ouverts après consultation protection contre la corrosion pour des tubes d'acier non alliés selon AGI Q151	pression de service max.	1,6 MPa / 16 bar / 232,1 psi
	température de service min.	-25 °C / -13 °F
	température de service max.	110 °C / 230 °F
Climatisation Antifrogen N / Clariant Antifrogen L / Clariant Antifrogen Sol (installations solaires) / Clariant éthylène glycol (éthane-1,2-diol) propylène glycol (propane-1,2-diol) Tyfoxit / Tyforop-Chemie Tyfocor / Tyforop-Chemie protection contre la corrosion pour des tubes d'acier non alliés selon AGI Q151	pression de service max.	1,6 MPa / 16 bar / 232,1 psi
	température de service min.	-25 °C / -13 °F
	température de service max.	110 °C / 230 °F
Installations de chauffage selon DIN EN 12 828	pression de service max.	1,6 MPa / 16 bar / 232,1 psi
	température de service max.	105 °C / 221 °F
Air comprimé concentration d'huile <= 25 mg/m ³ d12-108,0 sans contaminations	pression de service max.	1,6 MPa / 16 bar / 232,1 psi
	température de service max.	60 °C / 140 °F

Nom du système: Prestabo **Matériau:** []

Domaines d'application	Caractéristiques	Valeurs
Eau de refroidissement (circuit fermé) systèmes ouverts après consultation protection contre la corrosion pour des tubes d'acier non alliés selon AGI Q151	pression de service max.	1,6 MPa / 16 bar / 232,1 psi
	température de service min.	-25 °C / -13 °F
	température de service max.	110 °C / 230 °F
Climatisation Antifrogen N / Clariant Antifrogen L / Clariant Antifrogen Sol (installations solaires) / Clariant éthylène glycol (éthane-1,2-diol) propylène glycol (propane-1,2-diol) Tyfoxit / Tyforop-Chemie Tyfocor / Tyforop-Chemie protection contre la corrosion pour des tubes d'acier non alliés selon AGI Q151	pression de service max.	1,6 MPa / 16 bar / 232,1 psi
	température de service min.	-25 °C / -13 °F
	température de service max.	110 °C / 230 °F
Installations de chauffage selon DIN EN 12 828	pression de service max.	1,6 MPa / 16 bar / 232,1 psi
	température de service max.	105 °C / 221 °F
Air comprimé concentration d'huile <= 25 mg/m ³ d12-108,0 sans contaminations	pression de service max.	1,6 MPa / 16 bar / 232,1 psi
	température de service max.	60 °C / 140 °F












Nom du système: Prestabo Matériau: []





Domaines d'application	Caractéristiques	Valeurs
Eau de refroidissement (circuit fermé) protection contre la corrosion pour des tubes d'acier non alliés selon AGI Q151 sans additifs systèmes ouverts après consultation	pression de service max.	1,6 MPa / 16 bar / 232,1 psi
	température de service min.	-25 °C / -13 °F
	température de service max.	110 °C / 230 °F
Air comprimé concentration d'huile <= 25 mg/m ³ d12-108,0 sans contaminations	pression de service max.	1,6 MPa / 16 bar / 232,1 psi
	température de service max.	60 °C / 140 °F
Air comprimé concentration d'huile >= 25 mg/m ³ d12-108,0 remplacement des joints par FKM	pression de service max.	1,6 MPa / 16 bar / 232,1 psi
	température de service max.	60 °C / 140 °F

Types de tube admissibles

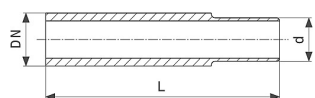
Matériau de tube	Modèle	Article	Ø ext.	Épaisseur de mur		
Acier non allié	1103,0	650 339	12,0	1,2		
		559 441	15,0			
		559 458	18,0			
		Acier non allié	1103,0	559 465	22,0	1,5
				559 472	28,0	
				559 496	35,0	
				559 489	42,0	
				559 502	54,0	
Acier non allié	1104,0	577 117	15,0	1,5		
		577 124	18,0			
		577 131	22,0			
		577 148	28,0			
		577 551	35,0			
		577 568	42,0			
		577 575	54,0			
Acier non allié	1106,0	656 188	15,0	1,5		
		656 195	18,0			
		656 201	22,0			
		656 218	28,0			
		656 225	35,0			
		656 232	42,0			
		656 249	54,0			
Acier non allié	1103XL	598 327	64,0	2,0		
		598 334	76,1			
		598 341	88,9			
		598 358	108,0			
Acier non allié	1106XL	656 287	64,0	2,0		
		656 256	76,1			
		656 263	88,9			
		656 270	108,0			

Certificats

	<p>AMTEC Certificate Profipress, Sanpress, Sanpress Inox, Prestabo, Megapress, Profipress G, Sanpress Inox G, Megapress G</p>
	<p>Bureau Veritas Type Approval Certificate Prestabo</p>
	<p>CSTB Avis Technique Prestabo</p>
	<p>CSTB QB Certificat Prestabo</p>
	<p>DNV GL Type Approval Certificate Prestabo</p>
	<p>EMI certificate Prestabo</p>
	<p>ITB Certificate of Constancy of Performance Prestabo</p>
	<p>ITB National Technical Assessment Prestabo</p>
	<p>ITB National Technical Assessment Prestabo</p>
	<p>IZV Certificate Prestabo</p>
	<p>LLC UKRCertification Certificate of conformity Prestabo</p>

	<p>Lloyd's Register Type Approval Certificate Prestabo</p>
	<p>TÜV Association Certificate Profipress, Sanpress, Sanpress Inox, Prestabo (d 15 - 108), Temponox</p>
	<p>VdS certificate Prestabo (d 22 - 108)</p>
	<p>VIK-HR Inspection Certificate 3.2 Prestabo</p>

Cotes d'encombrement

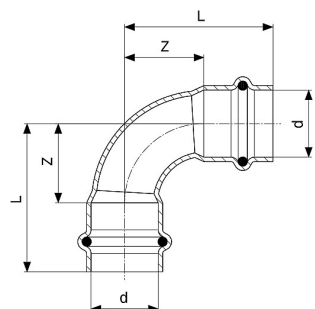


Prestabo-Pièce à souder

- acier non allié, non galvanisé
- embout mâle, embout à souder

modèle 1105

article	d	DN	L [mm]
641 856	12	10	120
641 863	15	10	120
641 870	18	15	120
641 887	22	20	120
641 894	28	25	120



Prestabo-Coude 90° avec SC-Contur

FF

- acier non allié, galvanisé
- embouts à sertir

équipement

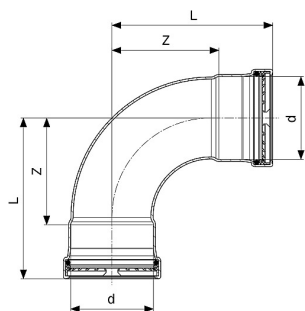
Jointes EPDM

modèle 1116

article	d	Z [mm]	L [mm]	Z* [mm]	L* [mm]
605 162	12	14	32	17	35
558 123	15	16	38	26	48
558 130	18	18	40	36	58
558 147	22	26	49	44	67
558 154	28	34	58	48	72
558 161	35	33	59	59	86
558 178	42	50	87	71	107
558 185	54	65	105	92	132

Z* = Cotes d'encombrement de la version antérieure

L* = Longueur de la version antérieure



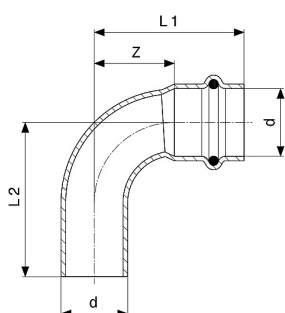
**Prestabo XL-Coude 90°
avec SC-Contur**

- acier non allié, galvanisé
- embouts à sertir

équipement

Jointes EPDM, bagues crantées, bagues de séparation
modèle 1116XL

article	d	Z [mm]	L [mm]
597 573	64,0	84	127
597 566	76,1	99	149
597 580	88,9	115	165
597 597	108,0	138	198



**Prestabo-Coude 90°
avec SC-Contur**

MF

- acier non allié, galvanisé
- embout mâle, raccord à sertir

équipement

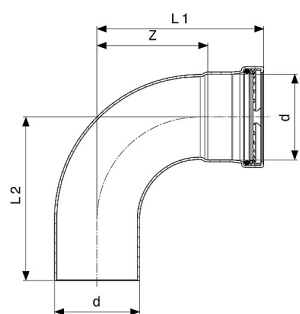
Joint EPDM

modèle 1116.1

article	d	Z [mm]	L1 [mm]	L2 [mm]	Z* [mm]	L1* [mm]	L2* [mm]
605 179	12	14	32	33			
558 192	15	16	38	40	26	48	53
558 208	18	18	40	42	30	52	63
558 215	22	26	49	50	37	60	77
558 222	28	34	58	59	48	72	82
558 239	35	33	59	62	59	86	96
558 246	42	50	87	88	71	107	117
558 253	54	65	105	107	92	132	142

Z* = Cotes d'encombrement de la version antérieure

L1*, L2* = Longueur de la version antérieure



**Prestabo XL-Coude 90°
avec SC-Contur**

MF

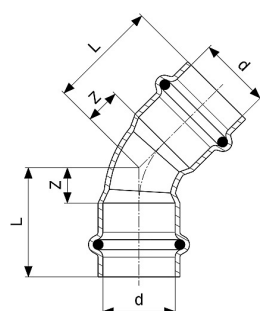
- acier non allié, galvanisé
- embout mâle, raccord à sertir

équipement

Joint EPDM, bague crantée, bague de séparation

modèle 1116.1XL

article	d	Z [mm]	L1 [mm]	L2 [mm]
597 641	64,0	84	127	126
597 658	76,1	99	149	147
597 665	88,9	115	165	162
597 672	108,0	138	198	195



**Prestabo-Coude 45°
avec SC-Contur**

FF

- acier non allié, galvanisé
- embouts à sertir

équipement

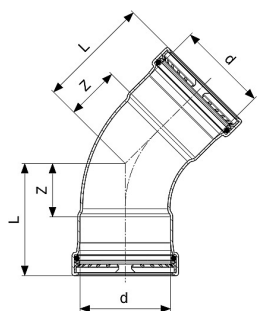
Joint EPDM

modèle 1126

article	d	Z [mm]	L [mm]	Z* [mm]	L* [mm]
604 448	12	7	25		
558 260	15	7	29	13	35
558 277	18	7	29	18	40
558 284	22	11	34	22	45
558 291	28	14	38	21	45
558 307	35	15	41	28	54
558 314	42	21	57	33	69
558 321	54	27	67	44	84

Z* = Cotes d'encombrement de la version antérieure

L* = Longueur de la version antérieure



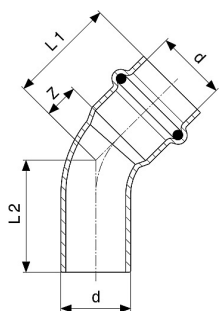
**Prestabo XL-Coude 45°
avec SC-Contur
FF**

- acier non allié, galvanisé
- embouts à sertir

équipement

Jointes EPDM, bagues crantées, bagues de séparation
modèle 1126XL

article	d	Z [mm]	L [mm]
597 603	64,0	39	82
597 610	76,1	46	96
597 627	88,9	52	102
597 634	108,0	61	121



**Prestabo-Coude 45°
avec SC-Contur
MF**

- acier non allié, galvanisé
- embout mâle, raccord à sertir

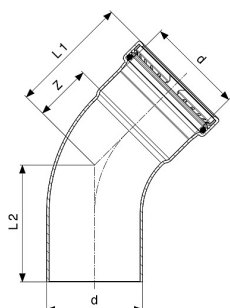
équipement

Joint EPDM

modèle 1126.1

article	d	Z [mm]	L1 [mm]	L2 [mm]	Z* [mm]	L1* [mm]	L2* [mm]
605 155	12	6	24	25			
558 338	15	7	29	29	13	35	39
558 345	18	7	29	31	15	37	47
558 352	22	11	34	35	17	40	58
558 369	28	14	38	39	21	45	55
558 376	35	15	41	42	28	54	64
558 383	42	21	57	59	34	69	79
558 390	54	27	67	69	44	84	94

Z* = Cotes d'encombrement de la version antérieure
L1*, L2* = Longueur de la version antérieure



**Prestabo XL-Coude 45°
avec SC-Contur**

MF

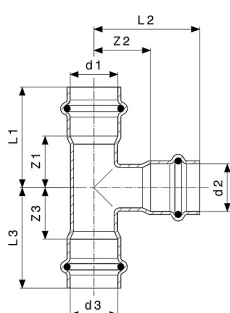
- acier non allié, galvanisé
- embout mâle, raccord à sertir

équipement

Joint EPDM, bague crantée, bague de séparation

modèle 1126.1XL

article	d	Z [mm]	L1 [mm]	L2 [mm]
597 689	64,0	39	82	82
597 696	76,1	46	96	93
597 702	88,9	52	102	99
597 719	108,0	61	121	119



**Prestabo-Té
avec SC-Contur**

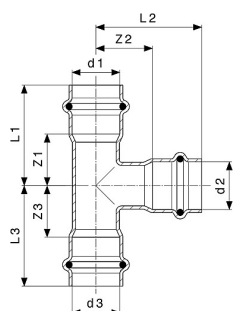
- acier non allié, galvanisé
- embouts à sertir

équipement

Joint EPDM

modèle 1118

article	d1	d2	d3	Z1 [mm]	Z2 [mm]	Z3 [mm]	L1 [mm]	L2 [mm]	L3 [mm]
605 193	12	12	12	18	16	18	36	36	36
605 216	12	15	12	18	22	18	36	44	36
605 209	15	12	15	19	16	19	41	36	41
558 611	15	15	15	19	22	19	41	44	41
642 549	15	18	15	21	17	21	43	39	43
558 857	15	22	15	21	21	21	43	44	43
648 596	18	12	18	21	18	21	43	38	43
558 680	18	15	18	21	23	21	43	45	43
704 681	18	18	15	21	23	19	43	45	41
558 628	18	18	18	21	23	21	43	45	43
558 864	18	22	18	24	21	24	46	44	46
648 602	22	12	22	22	20	22	45	40	45
642 617	22	15	15	22	25	21	45	47	43
558 697	22	15	22	22	25	22	45	47	45
642 648	22	18	18	22	25	23	45	47	45

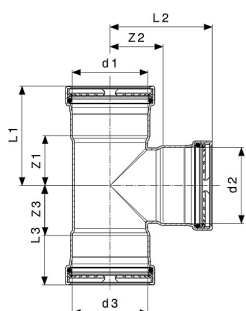


**Prestabo-Té
avec SC-Contur**

- acier non allié, galvanisé
- embouts à sertir

équipement
Jointes EPDM
modèle 1118

article	d1	d2	d3	Z1 [mm]	Z2 [mm]	Z3 [mm]	L1 [mm]	L2 [mm]	L3 [mm]
558 703	22	18	22	22	25	22	45	47	45
642 655	22	22	15	23	27	26	46	50	48
558 635	22	22	22	24	27	24	47	50	47
558 871	22	28	22	24	23	24	47	47	47
558 710	28	15	28	21	29	21	45	51	45
558 727	28	18	28	21	29	21	45	51	45
642 693	28	22	22	23	31	27	47	54	50
558 734	28	22	28	23	31	23	47	54	47
558 642	28	28	28	28	29	28	52	53	52
558 741	35	15	35	19	33	19	45	55	45
558 758	35	18	35	19	33	19	45	55	45
558 765	35	22	35	21	34	21	47	57	47
558 772	35	28	35	27	33	27	53	57	53
558 659	35	35	35	27	27	27	53	53	53
642 556	42	15	42	19	36	19	55	58	55
704 698	42	18	42	19	36	19	55	58	55
558 789	42	22	42	19	38	19	55	61	55
558 796	42	28	42	25	37	25	61	61	61
558 802	42	35	42	25	30	25	61	56	61
558 666	42	42	42	32	32	32	68	68	68
642 570	54	15	54	18	43	18	58	65	58
723 682	54	18	54	18	43	18	58	65	58
558 819	54	22	54	18	44	18	58	67	58
558 826	54	28	54	21	43	21	61	67	61
558 833	54	35	54	25	36	25	65	62	65
558 840	54	42	54	29	38	29	69	74	69
558 673	54	54	54	39	39	39	79	79	79



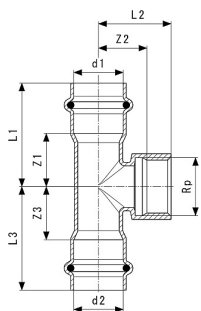
Prestabo XL-Té avec SC-Contur

- acier non allié, galvanisé
- embouts à sertir

équipement

Jointes EPDM, bagues crantées, bagues de séparation
modèle 1118XL

article	d1	d2	d3	Z1 [mm]	Z2 [mm]	Z3 [mm]	L1 [mm]	L2 [mm]	L3 [mm]
597 849	64,0	28	64,0	27	41	27	70	65	70
597 856	64,0	35	64,0	32	42	32	75	68	75
597 863	64,0	42	64,0	35	44	35	78	80	78
597 870	64,0	54	64,0	41	44	41	84	84	84
597 801	64,0	64,0	64,0	46	48	46	89	91	89
817 824	76,1	22	76,1	24	47	24	74	70	74
597 887	76,1	28	76,1	27	47	27	77	71	77
597 894	76,1	35	76,1	30	48	30	80	74	80
597 900	76,1	42	76,1	34	49	34	84	86	84
597 917	76,1	54	76,1	40	51	40	90	91	90
597 924	76,1	64,0	76,1	51	53	51	101	96	101
597 818	76,1	76,1	76,1	51	55	51	101	105	101
597 931	88,9	28	88,9	27	54	27	77	78	77
597 948	88,9	35	88,9	30	54	30	80	81	80
597 955	88,9	42	88,9	34	56	34	84	92	84
597 962	88,9	54	88,9	40	57	40	90	97	90
597 979	88,9	64,0	88,9	51	60	51	101	103	101
597 986	88,9	76,1	88,9	51	61	51	101	111	101
597 825	88,9	88,9	88,9	57	59	57	107	109	107
597 993	108,0	28	108,0	27	63	27	87	87	87
598 006	108,0	35	108,0	30	64	30	90	90	90
598 013	108,0	42	108,0	34	66	34	94	102	94
598 020	108,0	54	108,0	40	67	40	100	107	100
598 037	108,0	64,0	108,0	51	70	51	111	113	111
598 044	108,0	76,1	108,0	51	71	51	111	121	111
598 051	108,0	88,9	108,0	57	69	57	117	119	117
597 832	108,0	108,0	108,0	67	69	67	127	129	127



**Prestabo-Té
avec SC-Contur**

- acier non allié, galvanisé
- embouts à sertir, taraudage Rp

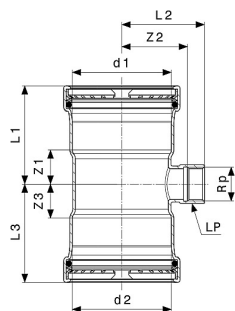
équipement

Jointes EPDM, six pans

modèle 1117.2

article	d1	Rp	d2	Z1 [mm]	Z2 [mm]	Z3 [mm]	L1 [mm]	L2 [mm]	L3 [mm]	LP [mm]
605 230	12	½	12	23	14	23	41	29	41	24
558 888	15	½	15	19	14	19	41	29	41	24
558 895	18	½	18	21	15	21	43	30	43	24
558 901	22	½	22	22	17	22	45	32	45	24
641 962	22	¾	22	24	18	24	47	34	47	30
558 918	28	½	28	21	21	21	45	36	45	24
558 925	28	¾	28	23	22	23	47	38	47	30
688 134	28	1	28	28	20	28	52	40	52	36
558 932	35	½	35	19	25	19	45	40	45	24
558 949	35	¾	35	19	26	19	45	42	45	30
558 956	42	½	42	19	28	19	55	43	55	24
558 963	42	¾	42	19	29	19	55	45	55	30
558 970	54	½	54	18	34	18	58	49	58	24
558 987	54	¾	54	18	35	18	58	51	58	30
704 704	54	1	54	21	34	21	61	53	61	36

LP = ouverture de clé



**Prestabo XL-Té
avec SC-Contur**

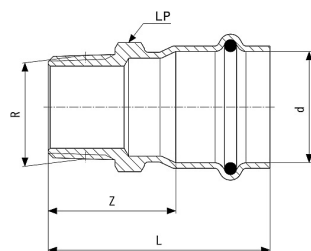
- acier non allié, galvanisé
- embouts à sertir, taraudage Rp

équipement

Joint EPDM, bagues crantées, bagues de séparation, six pans
modèle 1117.2XL

article	d1	Rp	d2	Z1 [mm]	Z2 [mm]	Z3 [mm]	L1 [mm]	L2 [mm]	L3 [mm]	LP [mm]
598 068	64,0	¾	64,0	27	42	27	70	55	70	30
598 075	76,1	¾	76,1	27	51	27	77	62	77	30
598 082	88,9	¾	88,9	27	55	27	77	68	77	30
598 099	108,0	¾	108,0	24	67	24	81	78	81	30

LP = ouverture de clé



**Prestabo-Pièce de transition
avec SC-Contur**

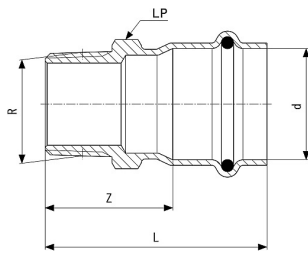
- acier non allié, galvanisé
- raccord à sertir, filetage R

équipement

Joint EPDM, six pans
modèle 1111

article	d	R	Z [mm]	L [mm]	LP [mm]
605 247	12	⅜	22	40	19
648 626	12	½	25	43	22
558 994	15	⅜	20	42	19
559 007	15	½	24	46	22
641 979	15	¾	27	49	27
559 014	18	½	24	46	22
559 021	18	¾	27	49	27
641 986	22	½	25	48	27
559 038	22	¾	26	49	27
704 797	22	1	28	51	34
721 428	28	½	26	50	34
641 993	28	¾	28	52	34
559 045	28	1	27	51	34
642 006	28	1¼	38	62	43
704 803	35	1	31	57	36

LP = ouverture de clé



**Prestabo-Pièce de transition
avec SC-Contur**

- acier non allié, galvanisé
- raccord à sertir, filetage R

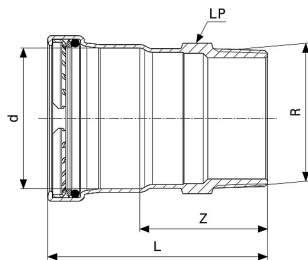
équipement

Joint EPDM, six pans

modèle 1111

article	d	R	Z [mm]	L [mm]	LP [mm]
559 052	35	1¼	36	62	46
642 013	35	1½	39	65	50
704 810	42	1¼	45	81	43
559 069	42	1½	45	81	50
588 663	54	2	51	91	62

LP = ouverture de clé



**Prestabo XL-Pièce de transition
avec SC-Contur**

- acier non allié, galvanisé
- raccord à sertir, filetage R

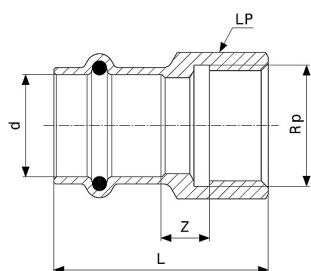
équipement

Joint EPDM, bague crantée, bague de séparation, six pans

modèle 1111XL

article	d	R	Z [mm]	L [mm]	LP [mm]
629 953	64,0	2	54	97	65
629 960	64,0	2½	65	108	80
629 977	76,1	2½	64	114	80
629 984	88,9	3	68	118	90
629 991	108,0	4	74	134	114

LP = ouverture de clé



**Prestabo-Pièce de transition
avec SC-Contur**

- acier non allié, galvanisé
- raccord à sertir, taraudage Rp

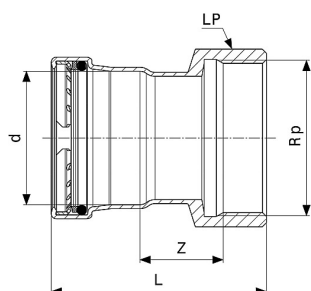
équipement

Joint EPDM, six pans

modèle 1112

article	d	Rp	Z [mm]	L [mm]	LP [mm]
648 633	12	$\frac{3}{8}$	6	34	22
605 254	12	$\frac{1}{2}$	8	38	24
642 136	15	$\frac{3}{8}$	5	37	22
559 557	15	$\frac{1}{2}$	9	41	24
642 143	15	$\frac{3}{4}$	12	45	30
559 090	18	$\frac{1}{2}$	9	41	24
559 106	18	$\frac{3}{4}$	11	44	34
642 150	22	$\frac{1}{2}$	6	41	27
559 113	22	$\frac{3}{4}$	11	45	34
642 167	22	1	9	48	36
704 759	28	$\frac{1}{2}$	3	38	38
642 181	28	$\frac{3}{4}$	6	44	32
559 120	28	1	12	48	38
642 198	35	$\frac{3}{4}$	4	43	46
704 766	35	1	2	43	46
642 204	35	$1\frac{1}{4}$	9	53	46
704 773	42	$1\frac{1}{4}$	20	71	46
642 211	42	$1\frac{1}{2}$	20	71	53
642 228	54	2	24	82	65

LP = ouverture de clé



**Prestabo XL-Pièce de transition
avec SC-Contur**

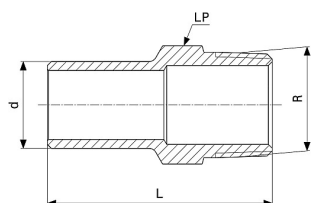
- acier non allié, galvanisé
- raccord à sertir, taraudage Rp

équipement

Joint EPDM, bague crantée, bague de séparation, six pans
modèle 1112XL

article	d	Rp	Z [mm]	L [mm]	LP [mm]
630 003	64,0	2	20	88	65
630 010	64,0	2½	25	98	82
630 034	76,1	2½	24	105	82
630 041	88,9	3	30	114	100
630 027	108,0	4	35	134	120

LP = ouverture de clé



Prestabo-Pièce à emboîter

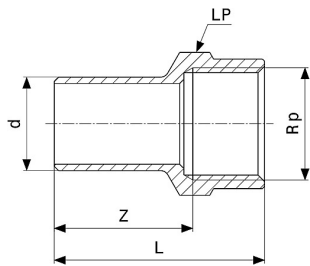
- acier non allié, galvanisé
- embout mâle, filetage R

équipement

Six pans
modèle 1111.1

article	d	R	L [mm]	LP [mm]
605 261	12	⅜	46	19
605 278	12	½	50	22
642 044	15	½	51	22
642 051	18	½	50	22
642 082	22	¾	54	27
642 099	28	1	58	34

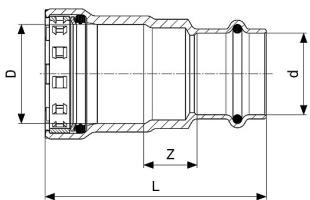
LP = ouverture de clé



Prestabo-Pièce à emboîter
 - acier non allié, galvanisé
 - embout mâle, taraudage Rp
équipement
 Six pans
modèle 1112.1

article	d	Rp	Z [mm]	L [mm]	LP [mm]
559 137	15	½	32	47	27
559 144	18	½	31	46	27
559 151	18	¾	33	50	30
559 168	22	½	31	46	27
559 175	22	¾	33	50	30
704 780	28	1	37	49	36

LP = ouverture de clé



Megapress-Pièce de transition avec SC-Contur pour la transition à Prestabo
 - pour tube en acier selon DIN EN 10220/10255, Prestabo
 - acier non allié, pulvérisation zinc, nickel
 - embouts à sertir

équipement
 Joints EPDM, bague crantée, bague de séparation

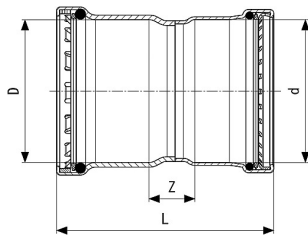
Note

Le raccord à sertir Prestabo n'est pas compatible avec Temponox, Sanpress et Sanpress Inox !

modèle 4213

article	VdS	DN	D	d	Z [mm]	L [mm]
740 207		10	⅜	15	18	64
718 787		15	½	15	19	68
767 600		15	½	18	18	67
734 121		20	¾	15	22	73
718 794	✓	20	¾	22	19	71
734 138		25	1	15	23	79
718 800	✓	25	1	28	19	77
718 817	✓	32	1¼	35	19	91
718 824	✓	40	1½	42	19	102
718 831	✓	50	2	54	21	111

VdS = certification VdS



**Megapress S XL-Pièce de transition
avec SC-Contur
pour la transition à Prestabo**

- pour tube en acier selon DIN EN 10220/10255, Prestabo
- acier non allié, pulvérisation zinc, nickel
- embouts à sertir

équipement

Jointes FKM, bagues crantées, bagues de séparation

Note

Veillez utiliser l'outil de sertissage du système correspondant (Megapress S XL/Prestabo XL) qui est prévu pour le raccord de sertissage correspondant !

Le Pressgun-Press Booster est nécessaire pour le sertissage des raccords à sertir Megapress S XL !

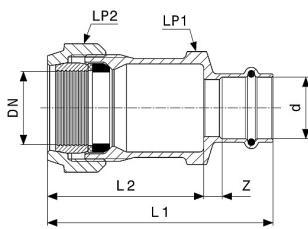
Ne convient pas pour le raccordement côté primaire des réseaux de chauffage urbain à longue distance selon AGFW FW 524 !

Le raccord à sertir Prestabo XL n'est pas compatible avec Temponox XL, Sanpress XL et Sanpress Inox XL !

modèle 4213XL

article	VdS	DN	D	d	Z [mm]	L [mm]
793 739	✓	65	2½	76,1	28	124
793 746	✓	80	3	88,9	29	138
794 057	✓	100	4	108,0	41	181

VdS = certification VdS



**Sanpress-Raccord démontable de transition
avec SC-Contur**

- pour tube en acier vers systèmes de raccords à sertir Viega
- bronze ou bronze au silicium
- raccord fileté avec bague, raccord à sertir

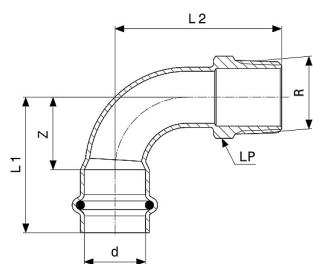
équipement

Joint, bague de séparation, bague de serrage, raccord taraudé avec écrou libre, joint EPDM, six pans

modèle 2215.6

article	DN	d	Z [mm]	L1 [mm]	L2 [mm]	SW1 [mm]	SW2 [mm]
588 564	25	28	9	104	73	50	55
588 328	32	35	9	112	73	68	70

SW1, SW2 = ouverture de clé



**Prestabo-Coude de transition 90°
avec SC-Contur**

- acier non allié, galvanisé
- raccord à sertir, filetage R

équipement

Joint EPDM, six pans

modèle 1114

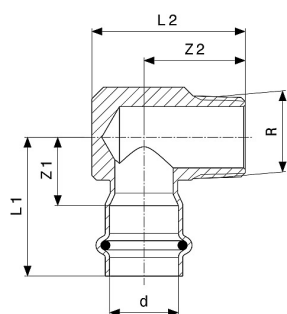
article	d	R	Z [mm]	L1 [mm]	L2 [mm]	LP [mm]	Z* [mm]	L1* [mm]	L2* [mm]	CP* [mm]
605 346	12	3/8	18	36	40	19				
648 640	12	1/2	18	36	43	22				
558 406	15	3/8	16	38	41	19	18	40	38	19
558 413	15	1/2	16	38	44	22	18	40	41	22
558 420	18	1/2	18	40	46	22	22	53	43	30
704 643	22	1/2	26	49	58	22				
558 437	22	3/4	26	49	61	27				
558 444	28	1	34	58	77	36				
558 451	35	1 1/4	33	58	78	46	46	86	91	59
558 468	42	1 1/2	50	87	102	50				
558 475	54	2	65	105	121	62				

LP = ouverture de clé

Z* = Cotes d'encombrement de la version antérieure

L1*, L2* = Longueur de la version antérieure

CP* = version antérieure (ouverture de clé)



**Prestabo-Coude de transition 90°
coude de transition avec filet mâle
avec SC-Contur**

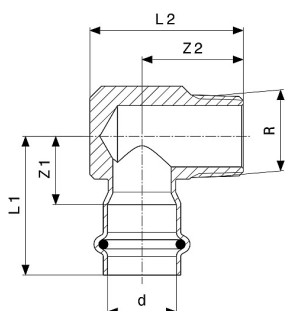
- acier non allié, galvanisé
- raccord à sertir, filetage R

équipement

Joint EPDM

modèle 1114.1

article	d	R	Z1 [mm]	Z2 [mm]	L1 [mm]	L2 [mm]
605 360	12	3/8	19	24	39	36
649 951	12	1/2	21	28	41	40
559 519	15	3/8	18	24	40	36
559 526	15	1/2	19	28	41	40
559 533	18	1/2	19	28	41	40
559 540	22	3/4	22	33	45	50

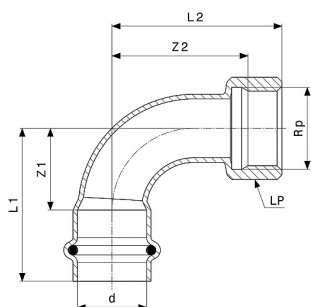


**Prestabo-Coude de transition 90°
coude de transition avec filet mâle
avec SC-Contur**

- acier non allié, galvanisé
- raccord à sertir, filetage R

équipement
Joint EPDM
modèle 1114.1

article	d	R	Z1 [mm]	Z2 [mm]	L1 [mm]	L2 [mm]
704 667	28	1	25	36	49	55



**Prestabo-Coude de transition 90°
avec SC-Contur**

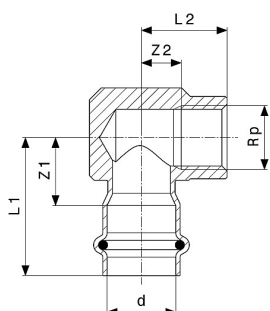
- acier non allié, galvanisé
- raccord à sertir, taraudage Rp

équipement
Joint EPDM, six pans
modèle 1114.5

article	VdS	d	Rp	Z1 [mm]	Z2 [mm]	L1 [mm]	L2 [mm]	LP [mm]
605 353		12	3/8	17	21	36	33	22
651 398		12	1/2	18	23	36	38	24
601 300		15	1/2	16	24	38	39	24
601 317		18	1/2	18	27	40	42	26
704 650	✓	22	1/2	26	39	49	54	24
601 324	✓	22	3/4	26	39	49	55	30
601 331	✓	28	1	34	51	58	70	36

VdS = certification VdS

LP = ouverture de clé



**Prestabo-Coude de transition 90°
coude de transition taraudé
avec SC-Contur**

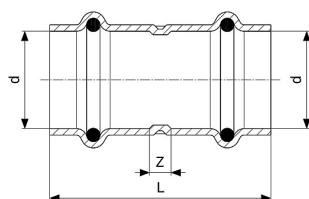
- acier non allié, galvanisé
- raccord à sertir, taraudage Rp

équipement

Joint EPDM

modèle 1114.2

article	d	Rp	Z1 [mm]	Z2 [mm]	L1 [mm]	L2 [mm]
651 404	12	½	24	10	44	25
656 478	15	½	20	10	42	25
601 263	22	½	22	13	45	28
601 270	22	¾	25	13	48	30
601 287	28	½	22	16	46	31
601 294	28	¾	25	16	49	33
642 310	28	1	27	17	51	36



**Prestabo-Manchon
avec SC-Contur**

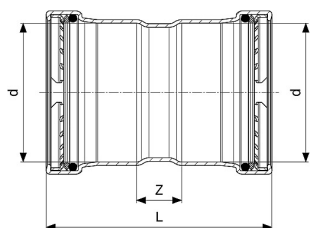
- acier non allié, galvanisé
- embouts à sertir

équipement

Joints EPDM

modèle 1115

article	d	Z [mm]	L [mm]
604 424	12	1	39
557 980	15	12	56
557 997	18	11	55
558 000	22	12	58
558 017	28	12	60
558 024	35	12	64
558 031	42	12	85
558 048	54	12	93



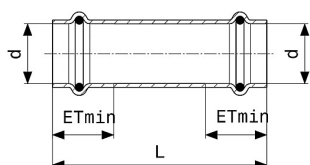
**Prestabo XL-Manchon
avec SC-Contur**

- acier non allié, galvanisé
- embouts à sertir

équipement

Jointes EPDM, bagues crantées, bagues de séparation
modèle 1115XL

article	d	Z [mm]	L [mm]
597 726	64,0	24	110
597 733	76,1	25	125
597 740	88,9	25	125
597 757	108,0	25	145



**Prestabo-Manchon coulissant
avec SC-Contur**

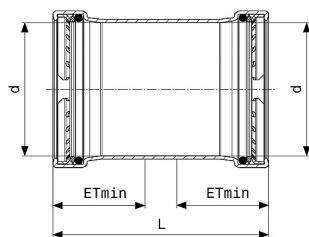
- acier non allié, galvanisé
- embouts à sertir

équipement

Jointes EPDM
modèle 1115.5

article	d	L [mm]	PEmin [mm]
604 431	12	71	18
558 055	15	81	22
558 062	18	81	22
558 079	22	81	23
558 086	28	96	24
558 093	35	106	26
558 109	42	121	36
558 116	54	136	40

PEmin = profondeur d'emboîtement minimum



**Prestabo XL-Manchon coulissant
avec SC-Contur**

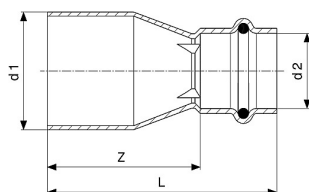
- acier non allié, galvanisé
- embouts à sertir

équipement

Jointes EPDM, bagues crantées, bagues de séparation
modèle 1115.5XL

article	d	L [mm]	PEmin [mm]
597 764	64,0	110	43
597 771	76,1	125	50
597 788	88,9	125	50
597 795	108,0	145	60

PEmin = profondeur d'emboîtement minimum



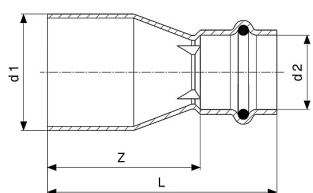
**Prestabo-Pièce de réduction
avec SC-Contur**

- acier non allié, galvanisé
- embout mâle, raccord à sertir

équipement

Joint EPDM
modèle 1115.1

article	d1	d2	Z [mm]	L [mm]
605 315	15	12	28	48
605 322	18	12	30	50
558 499	18	15	30	52
605 339	22	12	35	55
558 505	22	15	35	57
558 512	22	18	37	59
558 529	28	15	50	72
558 536	28	18	47	69
558 543	28	22	42	65
642 730	35	15	56	78
558 550	35	22	50	74
558 567	35	28	43	67
642 761	42	22	65	88
642 778	42	28	66	90
558 574	42	35	54	80
704 728	54	18	90	112
558 581	54	22	90	113



**Prestabo-Pièce de réduction
avec SC-Contur**

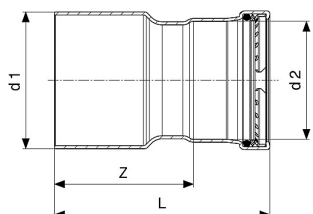
- acier non allié, galvanisé
- embout mâle, raccord à sertir

équipement

Joint EPDM

modèle 1115.1

article	d1	d2	Z [mm]	L [mm]
558 598	54	28	85	109
642 792	54	35	81	107
558 604	54	42	65	101



**Prestabo XL-Pièce de réduction
avec SC-Contur**

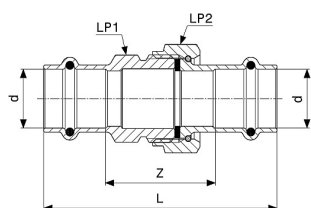
- acier non allié, galvanisé
- embout mâle, raccord à sertir

équipement

Joint EPDM, bague crantée, bague de séparation

modèle 1115.1XL

article	d1	d2	Z [mm]	L [mm]
598 105	64,0	54	71	111
704 742	76,1	35	88	114
704 735	76,1	42	86	123
598 129	76,1	54	83	123
598 112	76,1	64,0	82	125
598 136	88,9	54	90	130
598 143	88,9	64,0	89	132
598 150	88,9	76,1	82	132
598 167	108,0	54	110	150
598 174	108,0	64,0	109	152
598 181	108,0	76,1	101	151
598 198	108,0	88,9	95	145



Prestabo-Raccord union avec SC-Centur

3 pièces

- acier non allié, galvanisé
- embouts à sertir
- à joint plat

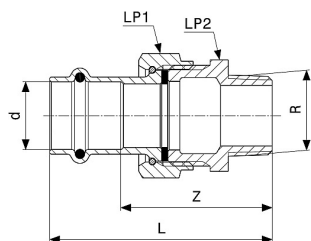
équipement

Joint plat EPDM, joints EPDM, six pans

modèle 1160

article	d	Z [mm]	L [mm]	SW1 [mm]	SW2 [mm]
642 358	12	32	68	24	24
559 304	15	33	77	30	30
559 311	18	35	79	30	30
559 328	22	38	84	36	37
559 335	28	43	91	46	46
559 342	35	43	95	50	53
559 359	42	43	115	55	60
559 366	54	53	133	70	78

SW1, SW2 = ouverture de clé



Prestabo-Raccord démontable de transition avec SC-Centur

3 pièces

MF

- acier non allié, galvanisé
- raccord à sertir, filetage R
- à joint plat

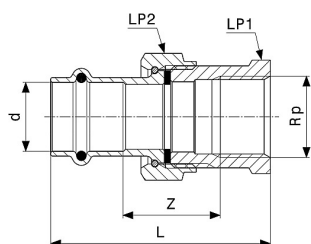
équipement

Joint plat EPDM, joint EPDM, six pans

modèle 1165

article	d	R	Z [mm]	L [mm]	SW1 [mm]	SW2 [mm]
559 243	15	½	45	67	30	27
752 637	18	¾	48	70	30	27
559 250	22	¾	54	77	30	27
642 341	22	1	53	76	37	34
559 267	28	1	63	87	37	34
559 274	35	1¼	58	84	53	50
559 281	42	1½	59	95	60	55
559 298	54	2	69	109	78	72

SW1, SW2 = ouverture de clé



Prestabo-Raccord démontable de transition

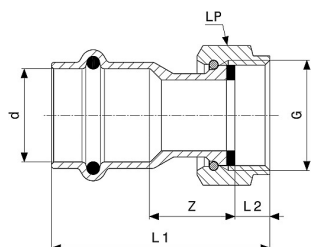
- acier non allié, galvanisé
- raccord à sertir, taraudage Rp
- à joint plat

équipement

Joint plat EPDM, joint EPDM, six pans
modèle 1162

article	d	Rp	Z [mm]	L [mm]	SW1 [mm]	SW2 [mm]
641 849	15	½	27	64	27	30
643 454	18	½	28	65	27	30
643 461	22	¾	37	76	32	30
643 478	22	1	35	77	41	37
643 485	28	1	45	88	41	37
643 492	35	1¼	30	78	50	53
643 508	42	1½	34	91	55	60
643 515	54	2	21	87	70	78

SW1, SW2 = ouverture de clé



Prestabo-Raccord à écrou libre avec SC-Contur

- acier non allié, galvanisé
- raccord à sertir, filetage G
- à joint plat

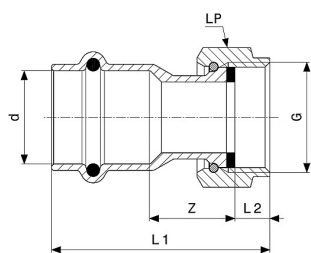
équipement

Joint plat EPDM, joint EPDM, six pans
modèle 1163

article	VdS	d	G	Z [mm]	L1 [mm]	L2 [mm]	LP [mm]
752 613		15	½	15	44	7	24
559 182		15	¾	12	43	9	30
601 058		15	1	11	41	8	36
704 827		18	¾	14	44	9	30
601 065		18	1	11	41	8	36
693 091	✓	22	¾	19	51	9	30
559 199	✓	22	1	12	44	9	37
601 072	✓	22	1¼	13	47	11	50
601 089	✓	22	1½	14	48	11	52
559 205	✓	28	1¼	14	48	11	46
752 620	✓	28	1	22	55	9	37

VdS = certification VdS

LP = ouverture de clé



**Prestabo-Raccord à écrou libre
avec SC-Contur**

- acier non allié, galvanisé
- raccord à sertir, filetage G
- à joint plat

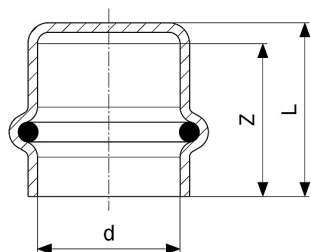
équipement

Joint plat EPDM, joint EPDM, six pans
modèle 1163

article	VdS	d	G	Z [mm]	L1 [mm]	L2 [mm]	LP [mm]
601 102	✓	28	1½	15	50	11	52
559 212	✓	35	1½	13	49	11	53
601 119	✓	35	2	14	51	12	65
559 229	✓	42	1¾	12	59	11	60
601 126	✓	42	2	20	70	14	66
559 236	✓	54	2¾	15	68	13	78
601 133	✓	54	2½	17	72	16	84

VdS = certification VdS

LP = ouverture de clé



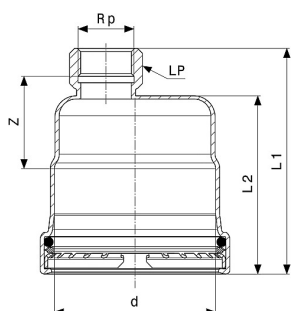
**Prestabo-Capuchon
avec SC-Contur**

- acier non allié, galvanisé
- raccord à sertir

équipement

Joint EPDM
modèle 1156

article	d	Z [mm]	L [mm]
643 577	12	18	21
643 584	15	23	26
643 591	18	22	26
643 607	22	24	27
643 614	28	25	28
643 621	35	27	31
643 638	42	36	41
643 645	54	40	44



Prestabo XL-Capuchon avec SC-Contur

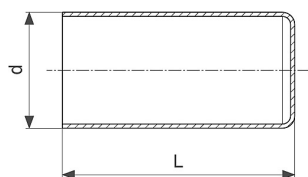
- acier non allié, galvanisé
- raccord à sertir, taraudage Rp

équipement

Joint EPDM, bague crantée, bague de séparation, six pans
modèle 1156XL

article	d	Rp	Z [mm]	L1 [mm]	L2 [mm]	LP [mm]
598 242	64,0	¾	44	98	77	30
598 259	76,1	¾	43	104	84	30
598 266	88,9	¾	44	105	85	30
598 273	108,0	¾	44	115	95	30

LP = ouverture de clé

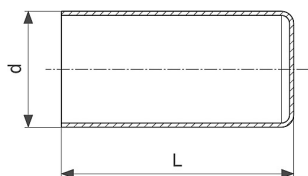


Prestabo-Bouchon long

- acier non allié, galvanisé
 - embout mâle
- modèle 1157.1**

article	VdS	d	L [mm]
605 308		12	47
559 373		15	55
559 380		18	55
559 397	✓	22	57
559 403	✓	28	59
559 410	✓	35	64
559 427	✓	42	84
559 434	✓	54	92

VdS = certification VdS


Prestabo XL-Bouchon long

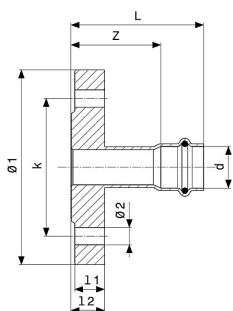
- acier non allié, galvanisé

- embout mâle

modèle 1157.1XL

article	VdS	d	L [mm]
598 280	✓	64,0	123
598 297	✓	76,1	135
598 303	✓	88,9	137
598 310	✓	108,0	157

VdS = certification VdS


Prestabo-Raccord à bride avec SC-Contur

- acier non allié, galvanisé

- raccord à bride, raccord à sertir

équipement

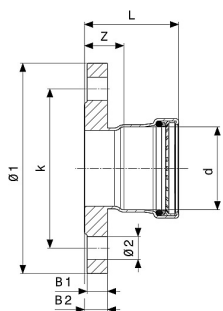
Bride PN 6 fixe, joint EPDM

modèle 1159.1

article	DN	d	Z [mm]	L [mm]	B1 [mm]	B2 [mm]	Ø1 [mm]	k [mm]	Ø2 [mm]	n
642 389	32	35	40	66	12	14	120	90	14	4
642 396	40	42	53	89	12	14	130	100	14	4
642 402	50	54	53	93	12	14	140	110	14	4

k = diamètre de l'entraxe

n = nombre de perçages



**Prestabo XL-Raccord à bride
avec SC-Contur**

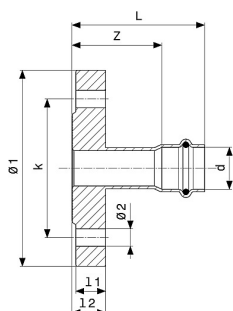
- acier non allié, galvanisé
- raccord à bride, raccord à sertir

équipement

Bride PN 6 fixe, joint EPDM, bague crantée, bague de séparation
modèle 1159.1XL

article	DN	d	Z [mm]	L [mm]	B1 [mm]	B2 [mm]	Ø1 [mm]	k [mm]	Ø2 [mm]	n
630 058	50	64,0	27	70	12	14	140	110	14	4
629 939	65	64,0	27	70	12	14	160	130	14	4
629 946	65	76,1	26	76	12	14	160	130	14	4
629 915	80	88,9	28	78	14	16	190	150	18	4
629 922	100	108,0	28	88	14	16	210	170	18	4

k = diamètre de l'entraxe
n = nombre de perçages



**Prestabo-Raccord à bride
avec SC-Contur**

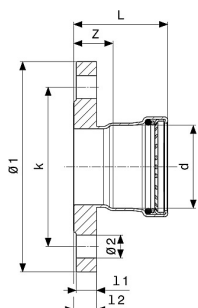
- acier non allié, galvanisé
- raccord à bride, raccord à sertir

équipement

Bride PN 10/16 fixe, joint EPDM
modèle 1159

article	DN	d	Z [mm]	L [mm]	B1 [mm]	B2 [mm]	Ø1 [mm]	k [mm]	Ø2 [mm]	n
643 546	32	35	44	70	16	18	140	100	18	4
643 553	40	42	57	93	16	18	150	110	18	4
643 560	50	54	57	97	16	18	165	125	18	4

k = diamètre de l'entraxe
n = nombre de perçages



**Prestabo XL-Raccord à bride
avec SC-Contur**

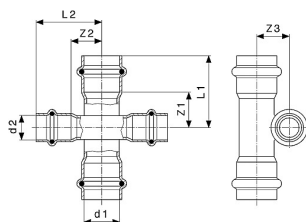
- acier non allié, galvanisé
- raccord à bride, raccord à sertir

équipement

Bride PN 10/16 fixe, joint EPDM, bague crantée, bague de séparation
modèle 1159XL

article	DN	d	Z [mm]	L [mm]	B1 [mm]	B2 [mm]	Ø1 [mm]	k [mm]	Ø2 [mm]	n
598 204	65	64,0	31	74	16	18	185	145	18	8
598 211	65	76,1	30	80	16	18	185	145	18	8
598 228	80	88,9	31	81	18	20	200	160	18	8
598 235	100	108,0	31	91	18	20	220	180	18	8

k = diamètre de l'entraxe
n = nombre de perçages



**Prestabo-Croix
avec SC-Contur**

- acier non allié, galvanisé
- embouts à sertir

équipement

Joint EPDM
modèle 1148

article	d1	d2	Z1 [mm]	Z2 [mm]	Z3 [mm]	L1 [mm]	L2 [mm]
601 157	18	15	21	19	19	43	41
601 164	22	15	22	19	21	45	41
601 171	28	15	21	19	25	45	41



Liste de modèle

modèle	page N°	modèle	page N°
1105	11	1159	36
1111	19	1159.1	35
1111.1	22	1159.1XL	36
1111XL	20	1159XL	37
1112	21	1160	31
1112.1	23	1162	32
1112XL	22	1163	32
1114	25	1165	31
1114.1	25	2215.6	24
1114.2	27	4213	23
1114.5	26	4213XL	24
1115	27		
1115.1	29		
1115.1XL	30		
1115.5	28		
1115.5XL	29		
1115XL	28		
1116	11		
1116.1	12		
1116.1XL	13		
1116XL	12		
1117.2	18		
1117.2XL	19		
1118	15		
1118XL	17		
1126	13		
1126.1	14		
1126.1XL	15		
1126XL	14		
1148	37		
1156	33		
1156XL	34		
1157.1	34		
1157.1XL	35		

Liste de références d'articles

article	page N°	article	page N°	article	page N°	article	page N°	article	page N°
557 980	27	558 321	13	558 673	16	559 014	19	559 373	34
557 997	27	558 338	14	558 680	15	559 021	19	559 380	34
558 000	27	558 345	14	558 697	15	559 038	19	559 397	34
558 017	27	558 352	14	558 703	16	559 045	19	559 403	34
558 024	27	558 369	14	558 710	16	559 052	20	559 410	34
558 031	27	558 376	14	558 727	16	559 069	20	559 427	34
558 048	27	558 383	14	558 734	16	559 090	21	559 434	34
558 055	28	558 390	14	558 741	16	559 106	21	559 519	25
558 062	28	558 406	25	558 758	16	559 113	21	559 526	25
558 079	28	558 413	25	558 765	16	559 120	21	559 533	25
558 086	28	558 420	25	558 772	16	559 137	23	559 540	25
558 093	28	558 437	25	558 789	16	559 144	23	559 557	21
558 109	28	558 444	25	558 796	16	559 151	23	588 328	24
558 116	28	558 451	25	558 802	16	559 168	23	588 564	24
558 123	11	558 468	25	558 819	16	559 175	23	588 663	20
558 130	11	558 475	25	558 826	16	559 182	32	597 566	12
558 147	11	558 499	29	558 833	16	559 199	32	597 573	12
558 154	11	558 505	29	558 840	16	559 205	32	597 580	12
558 161	11	558 512	29	558 857	15	559 212	33	597 597	12
558 178	11	558 529	29	558 864	15	559 229	33	597 603	14
558 185	11	558 536	29	558 871	16	559 236	33	597 610	14
558 192	12	558 543	29	558 888	18	559 243	31	597 627	14
558 208	12	558 550	29	558 895	18	559 250	31	597 634	14
558 215	12	558 567	29	558 901	18	559 267	31	597 641	13
558 222	12	558 574	29	558 918	18	559 274	31	597 658	13
558 239	12	558 581	29	558 925	18	559 281	31	597 665	13
558 246	12	558 598	30	558 932	18	559 298	31	597 672	13
558 253	12	558 604	30	558 949	18	559 304	31	597 689	15
558 260	13	558 611	15	558 956	18	559 311	31	597 696	15
558 277	13	558 628	15	558 963	18	559 328	31	597 702	15
558 284	13	558 635	16	558 970	18	559 335	31	597 719	15
558 291	13	558 642	16	558 987	18	559 342	31	597 726	28
558 307	13	558 659	16	558 994	19	559 359	31	597 733	28
558 314	13	558 666	16	559 007	19	559 366	31	597 740	28

article	page N°	article	page N°	article	page N°	article	page N°	article	page N°
597 757	28	598 112	30	601 300	26	630 027	22	642 556	16
597 764	29	598 129	30	601 317	26	630 034	22	642 570	16
597 771	29	598 136	30	601 324	26	630 041	22	642 617	15
597 788	29	598 143	30	601 331	26	630 058	36	642 648	15
597 795	29	598 150	30	604 424	27	641 849	32	642 655	16
597 801	17	598 167	30	604 431	28	641 856	11	642 693	16
597 818	17	598 174	30	604 448	13	641 863	11	642 730	29
597 825	17	598 181	30	605 155	14	641 870	11	642 761	29
597 832	17	598 198	30	605 162	11	641 887	11	642 778	29
597 849	17	598 204	37	605 179	12	641 894	11	642 792	30
597 856	17	598 211	37	605 193	15	641 962	18	643 454	32
597 863	17	598 228	37	605 209	15	641 979	19	643 461	32
597 870	17	598 235	37	605 216	15	641 986	19	643 478	32
597 887	17	598 242	34	605 230	18	641 993	19	643 485	32
597 894	17	598 259	34	605 247	19	642 006	19	643 492	32
597 900	17	598 266	34	605 254	21	642 013	20	643 508	32
597 917	17	598 273	34	605 261	22	642 044	22	643 515	32
597 924	17	598 280	35	605 278	22	642 051	22	643 546	36
597 931	17	598 297	35	605 308	34	642 082	22	643 553	36
597 948	17	598 303	35	605 315	29	642 099	22	643 560	36
597 955	17	598 310	35	605 322	29	642 136	21	643 577	33
597 962	17	601 058	32	605 339	29	642 143	21	643 584	33
597 979	17	601 065	32	605 346	25	642 150	21	643 591	33
597 986	17	601 072	32	605 353	26	642 167	21	643 607	33
597 993	17	601 089	32	605 360	25	642 181	21	643 614	33
598 006	17	601 102	33	629 915	36	642 198	21	643 621	33
598 013	17	601 119	33	629 922	36	642 204	21	643 638	33
598 020	17	601 126	33	629 939	36	642 211	21	643 645	33
598 037	17	601 133	33	629 946	36	642 228	21	648 596	15
598 044	17	601 157	37	629 953	20	642 310	27	648 602	15
598 051	17	601 164	37	629 960	20	642 341	31	648 626	19
598 068	19	601 171	37	629 977	20	642 358	31	648 633	21
598 075	19	601 263	27	629 984	20	642 389	35	648 640	25
598 082	19	601 270	27	629 991	20	642 396	35	649 951	25
598 099	19	601 287	27	630 003	22	642 402	35	651 398	26
598 105	30	601 294	27	630 010	22	642 549	15	651 404	27

article	page N°	article	page N°
656 478	27	793 746	24
688 134	18	794 057	24
693 091	32	817 824	17
704 643	25		
704 650	26		
704 667	26		
704 681	15		
704 698	16		
704 704	18		
704 728	29		
704 735	30		
704 742	30		
704 759	21		
704 766	21		
704 773	21		
704 780	23		
704 797	19		
704 803	19		
704 810	20		
704 827	32		
718 787	23		
718 794	23		
718 800	23		
718 817	23		
718 824	23		
718 831	23		
721 428	19		
723 682	16		
734 121	23		
734 138	23		
740 207	23		
752 613	32		
752 620	32		
752 637	31		
767 600	23		
793 739	24		

Mentions légales

Viega GmbH & Co. KG

Viega Platz 1

D-57439 Attendorn

+49/2722/61-0

Fax: +49/2722/61-1415

Viega GmbH & Co. KG, numéro d'identification TVA intracommunautaire DE307732088, société en commandite ayant son siège à Attendorn, tribunal de district de Siegen, numéro de registre HRA 9165, associé commandité : Viega Management GmbH, directeurs: Michael Klenz, Sebastian Leigemann

Le Submittal Package correspond aux informations non contractuelles mises à votre disposition. Tout le contenu de ce Submittal Package a été composé avec le plus grand soin. Toutefois, nous ne pouvons garantir son actualité, son exactitude, ni l'intégrité des informations. Le Submittal Package ne fait pas partie du contrat pour une commande.