

Temponox

pregled programa, općenito, servis



viega

Sadržaj

1	Opis grupa proizvoda	3
2	Certifikati	5
3	Z-dimenzije	7
3.1	Popis brojeva modela	30
3.2	Popis brojeva artikala	31
4	Impresum	33

Opis grupa proizvoda

Sustav press spojnice prilagođen strujanju s press spojnica od plemenitog čelika 1.4301 i cijevima od plemenitog čelika 1.4520. Press spojnice imaju cilindrično vođenje cijevi radi zaštite brtvenog elementa. Press spojnice od dimenzije d76,1 imaju narezni prsten od plemenitog čelika za osiguravanje mehaničke opteretivosti spoja. Zbog zaštite su cijevi opremljene čepovima za cijevi. Sila prešanja djeluje ispred i iza ležišta brtvenog elementa. Prikladno za nadžbuknu i podžbuknu montažu usponskih vodova i etažnih instalacija.

Oznaka

Proizvođač, dimenzija cijevi, šarža, smeđa točka na press završetku, simbol »Nije dopušteno za instalacije pitke vode«, smeđa crta na cijevima, smeđa zaštitna kapa, smeđa naljepnica (koja se može skinuti) kao indikator izvedenog press spoja od d76,1



Press spojnice sa tehničkim rješenjem SC-Contur

Slučajno nesprešani spojevi pri punjenju instalacije postaju vidljivo propusni.

Viega omogućava prepoznavanje nesprešanih spojeva na sljedećim područjima tlakova:

min. tlak vode: 0,1 MPa / 100 kPa / 1 bar / 14,5 PSI

maks. tlak vode: 0,65 MPa / 650 kPa / 6,5 bar / 94,3 PSI

min. tlak zraka: 22 hPa / 2,2 kPa / 22 mbar / 0,3 PSI

maks. tlak zraka: 0,3 MPa / 300 kPa / 3 bar / 43,5 PSI

Brtveni elementi

EPDM (etilen-propilen-dien-kaučuk), crne boje, predmontiran

Uputa

Brtveni materijali sustava press spojnice podložni su termičkom starenju, što ovisi o temperaturi medija i vremenu rada.

Što je viša temperatura medija, tim brže nastupa termičko starenje materijala brtvi.

U slučaju posebnih radnih uvjeta, npr. u industrijskim sustavima za povrat topline, potrebno je usporediti podatke proizvođača aparata s podacima o sustavu press spojnice.

Prije uporabe sustava press spojnice izvan opisanih područja primjene ili ako imate bilo kakvih nedoumica oko pravilnog izbora materijala, obratite se tvrtki Viega.

Dimenzije

Spojnice: d15–54 i 76,1–108,0, Cijev: d15–54 i 64,0–108,0

Alati

Pouzdanost funkcioniranja Viega sustava press spojnice u prvom redu ovisi o tehničkoj ispravnosti upotrijebljenih press alata. Za prešanje Viega press spojnice Viega preporučuje upotrebu Viega press alata. Viega press alate moraju redovito održavati ovlašteni servisni partneri.

Područja primjene

Zatvorene rashladne instalacije i instalacije grijanja
Instalacije komprimiranog zraka
Solarne instalacije s pločastim kolektorima
Solarne instalacije s vakuumskim kolektorima (samo s FKM brtvenim elementom)
Industrijske namjene

Uputa

Sistemske komponente treba zaštititi od visoke koncentracije klorida iz medija i iz vanjskih utjecaja. Korištenje sustava za područja primjene i za medije koji su drugačiji od opisanih područja primjene i medija mora biti dogovoreno uz savjetovanje s poduzećem Viega! Detaljne informacije o primjenama, ograničenjima i nacionalnim normama i smjernicama nalaze se u informacijama o proizvodima, u tiskanom obliku ili na internetskim stranicama poduzeća Viega.

Uputa - norme i certifikati

Sustav press spojnice sa spojnica i cijevima prema DIN EN 10088-2 i DIN EN 10312.
Prilikom uporabe u instalacijama grijanja obavezno je pridržavati se VDI-smjernice 2035 i norme DIN EN 12828.

Radni uvjeti sa EPDM brtvenim elementom

Sustav press spojnice Temponox može se koristiti pri sljedećim radnim parametrima:
instalacije grijanja prema DIN EN 12828
Radna temperatura maks. 105 °C / 221 °F

Sustav press spojnice Temponox razvijen je za nazivni tlak PN 16.

Materijali press spojnice

Plemeniti čelik 1.4301

Materijali cijevi

Plemeniti čelik 1.4520

Računar pada tlaka











Internetska aplikacija za jednostavno i brzo određivanje dimenzija cjevovoda za vodove pitke vode, vodove grijanja i plinske vodove s pripadajućim tablicama pada tlaka za cijeli sustav.

Pridržavamo pravo na izmjene i pogreške!

Važeće Z-dimenzije i ugradbene dimenzije kao i daljnji tehnički podatci moraju se preuzeti sa internetske stranice poduzeća Viega i provjeriti prije kupnje, kod projektiranja, ugradnje ili korištenja. Naši proizvodi kontinuirano se optimiraju.

Ovaj opis proizvoda sadrži važne informacije o izboru proizvoda odn. sustava, o montaži i puštanju u rad, kao i o namjenskom korištenju i, ako je potrebno, o mjerama održavanja. Ove informacije o proizvodima, njihovim svojstvima i tehnikama primjene zasnivaju se na aktualno važećim normama u Europi (npr. EN) i/ili u Njemačkoj (npr. DIN/DVGW). Pojedini odlomci u tekstu mogu upućivati na tehničke propise u Europi/Njemačkoj. One bi za druge zemlje trebale važiti kao preporuke, ukoliko tamo ne postoje nikakvi odgovarajući nacionalni zahtjevi. Dottični nacionalni zakoni, standardi, propisi, norme, kao i drugi tehnički propisi imaju prednost pred njemačkim/europskim smjernicama ovog opisa proizvoda: ovdje prikazane informacije nisu obvezujuće za druge zemlje i područja te ih treba shvatiti kao podršku.

Certifikati

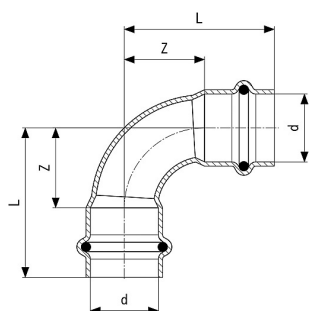
	<p>Bureau Veritas Type Approval Certificate Temponox</p>
	<p>CSTB Certificate Temponox</p>
	<p>CSTB QB Certificate Temponox</p>
	<p>DNV GL Type Approval Certificate Temponox</p>
<p>I.E.S.T. S.R.L.</p>	<p>EITS Certificate Temponox</p>
	<p>ITB National Technical Assessment Temponox</p>
	<p>IZV Certificate Temponox</p>
	<p>LLC UKRCertification Certificate of conformity Temponox</p>
	<p>Lloyd's Register Type Approval Certificate Temponox</p>
	<p>RINA Type Approval Certificate Temponox / Temponox XL</p>
	<p>TÜV Association Certificate Profipress, Sanpress, Sanpress Inox, Prestabo (d 15 - 108), Temponox</p>



VIK-HR Inspekcijska Potvrda 3.2

Temponox

Z-dimenzije



Temponox-Koljeno 90° sa tehničkim rješenjem SC-Contur

- nehrđajući čelik
- press priključci

Oprema

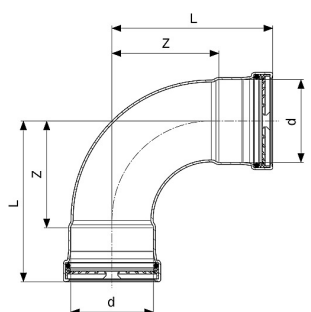
Brtni elementi EPDM

Uputa

Nije prikladno za instalacije pitke vode!

Model 1716

Artikl	d	L [mm]	Z [mm]
809 638	15	38	16
809 645	18	40	18
809 652	22	49	26
809 669	28	58	34
809 676	35	59	33
809 683	42	87	50
809 690	54	105	65



Temponox XL-Koljeno 90° sa tehničkim rješenjem SC-Contur

- nehrđajući čelik
- press priključci

Oprema

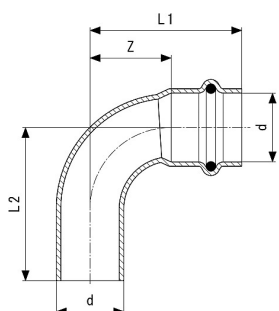
Brtni elementi EPDM, narezni prstenovi, razdjelni prsteni

Uputa

Nije prikladno za instalacije pitke vode!

Model 1716XL

Artikl	d	Z [mm]	L [mm]
808 884	76,1	99	149
808 891	88,9	115	165
808 907	108,0	138	198



**Temponox-Koljeno 90°
sa tehničkim rješenjem SC-Contur**

- nehrđajući čelik
- utični završni komad, press priključak

Oprema

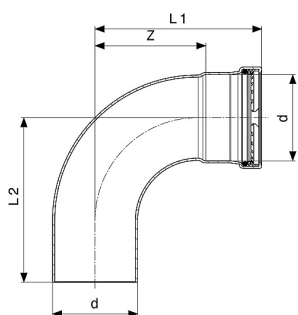
Brtni element EPDM

Uputa

Nije prikladno za instalacije pitke vode!

Model 1716.1

Artikl	d	Z [mm]	L1 [mm]	L2 [mm]
808 921	15	16	38	40
808 938	18	18	40	41
808 945	22	26	49	50
809 751	28	34	58	59
809 768	35	33	59	62
809 775	42	50	87	88
809 782	54	65	105	107



**Temponox XL-Koljeno 90°
sa tehničkim rješenjem SC-Contur**

- nehrđajući čelik
- utični završni komad, press priključak

Oprema

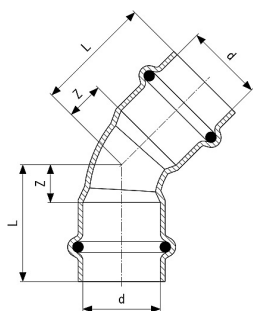
Brtni element EPDM, narezni prsten, razdjelni prsten

Uputa

Nije prikladno za instalacije pitke vode!

Model 1716.1XL

Artikl	d	Z [mm]	L1 [mm]	L2 [mm]
809 805	76,1	99	149	147
809 812	88,9	115	165	162
809 829	108,0	138	198	195



**Temponox-Koljeno 45°
sa tehničkim rješenjem SC-Contur**

- nehrđajući čelik
- press priključci

Oprema

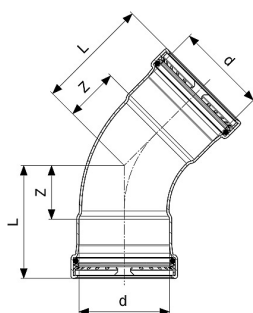
Brtneni elementi EPDM

Uputa

Nije prikladno za instalacije pitke vode!

Model 1726

Artikl	d	Z [mm]	L [mm]
809 843	15	7	29
809 850	18	7	29
809 867	22	11	34
809 874	28	14	38
809 881	35	15	41
809 898	42	21	57
809 904	54	27	67



**Temponox XL-Koljeno 45°
sa tehničkim rješenjem SC-Contur**

- nehrđajući čelik
- press priključci

Oprema

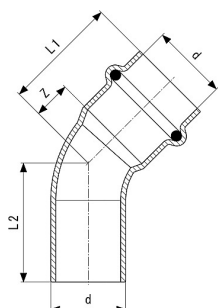
Brtneni elementi EPDM, narezni prstenovi, razdjelni prsteni

Uputa

Nije prikladno za instalacije pitke vode!

Model 1726XL

Artikl	d	Z [mm]	L [mm]
809 928	76,1	46	96
809 935	88,9	52	102
809 942	108,0	61	121



**Temponox-Koljeno 45°
sa tehničkim rješenjem SC-Contur**

- nehrđajući čelik
- utični završni komad, press priključak

Oprema

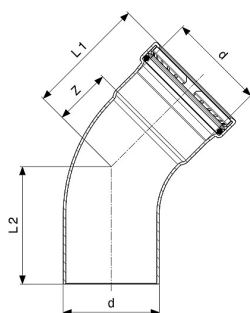
Brtni element EPDM

Uputa

Nije prikladno za instalacije pitke vode!

Model 1726.1

Artikl	d	Z [mm]	L1 [mm]	L2 [mm]
809 966	15	7	29	29
809 973	18	7	29	31
809 980	22	11	34	35
809 997	28	14	38	39
810 009	35	15	41	42
810 016	42	21	57	59
810 023	54	27	67	67



**Temponox XL-Koljeno 45°
sa tehničkim rješenjem SC-Contur**

- nehrđajući čelik
- utični završni komad, press priključak

Oprema

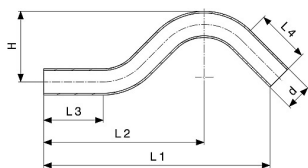
Brtni element EPDM, narezni prsten, razdjelni prsten

Uputa

Nije prikladno za instalacije pitke vode!

Model 1726.1XL

Artikl	d	Z [mm]	L1 [mm]	L2 [mm]
810 047	76,1	46	96	93
810 054	88,9	52	102	99
810 061	108,0	61	121	119



Temponox-Nadvoj

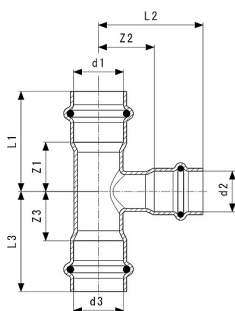
- nehrđajući čelik
- utični završni komadi

Uputa

Nije prikladno za instalacije pitke vode!

Model 1709.3

Artikl	d	L1 [mm]	L2 [mm]	L3 [mm]	L4 [mm]	H [mm]
810 085	15	148	104	39	39	48
810 092	18	169	118	45	45	52
810 108	22	190	134	50	50	59



Temponox-T-komad

sa tehničkim rješenjem SC-Contur

- nehrđajući čelik
- press priključci

Oprema

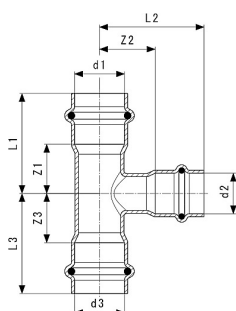
Brtneni elementi EPDM

Uputa

Nije prikladno za instalacije pitke vode!

Model 1718

Artikl	d1	d2	d3	Z1 [mm]	Z2 [mm]	Z3 [mm]	L1 [mm]	L2 [mm]	L3 [mm]
810 122	15	15	15	19	22	19	41	44	41
810 252	15	18	15	21	25	21	43	47	43
810 269	15	22	15	21	27	21	43	50	43
810 290	18	15	18	21	23	21	43	45	43
810 283	18	18	15	21	23	19	43	45	41
810 139	18	18	18	21	23	21	43	45	43
810 306	18	22	18	24	27	24	46	50	46
810 320	22	15	15	21	25	33	44	47	55
810 337	22	15	22	22	25	22	45	47	45
810 344	22	18	18	21	25	34	44	47	56
810 351	22	18	22	22	25	22	45	47	45
810 368	22	22	15	23	27	37	46	50	59
810 146	22	22	22	24	27	24	47	50	47
810 375	22	28	22	24	32	24	47	56	47
810 382	28	15	28	21	29	21	45	51	45
810 399	28	18	28	21	29	21	45	51	45
810 405	28	22	22	23	31	41	47	54	64
810 412	28	22	28	23	31	23	47	54	47



**Temponox-T-komad
sa tehničkim rješenjem SC-Contur**

- nehrđajući čelik
- press priključci

Oprema

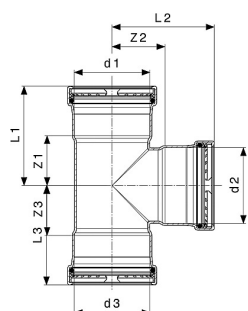
Brtnveni elementi EPDM

Uputa

Nije prikladno za instalacije pitke vode!

Model 1718

Artikl	d1	d2	d3	Z1 [mm]	Z2 [mm]	Z3 [mm]	L1 [mm]	L2 [mm]	L3 [mm]
810 153	28	28	28	28	29	28	52	53	52
810 429	35	15	35	19	33	19	45	55	45
810 436	35	18	35	19	33	19	45	55	45
810 443	35	22	35	21	34	21	47	57	47
810 450	35	28	35	27	33	27	53	57	53
810 160	35	35	35	27	27	27	53	53	53
810 467	42	15	42	19	36	19	55	58	55
810 474	42	18	42	19	36	19	55	58	55
810 481	42	22	42	19	38	19	55	61	55
810 498	42	28	42	25	37	25	61	61	61
810 504	42	35	42	25	30	25	61	56	61
810 177	42	42	42	32	32	32	68	68	68
810 511	54	15	54	18	42	18	58	64	58
810 528	54	18	54	18	42	18	58	64	58
810 535	54	22	54	18	44	18	58	67	58
810 542	54	28	54	21	43	21	61	67	61
810 559	54	35	54	25	36	25	65	62	65
810 566	54	42	54	29	38	29	69	74	69
810 184	54	54	54	39	39	39	79	79	79



**Temponox XL-T-komad
sa tehničkim rješenjem SC-Contur**

- nehrđajući čelik
- press priključci

Oprema

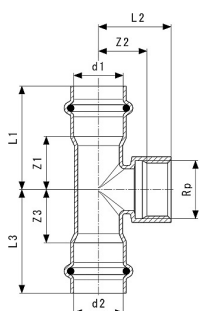
Brtveni elementi EPDM, narezni prstenovi, razdjelni prsteni

Uputa

Nije prikladno za instalacije pitke vode!

Model 1718XL

Artikl	d1	d2	d3	Z1 [mm]	Z2 [mm]	Z3 [mm]	L1 [mm]	L2 [mm]	L3 [mm]
810 672	76,1	28	76,1	27	47	27	77	71	77
810 689	76,1	35	76,1	30	48	30	80	74	80
810 696	76,1	42	76,1	34	50	34	84	86	84
810 702	76,1	54	76,1	40	50	40	90	91	90
810 207	76,1	76,1	76,1	51	54	51	101	104	101
810 726	88,9	28	88,9	27	54	27	77	78	77
810 733	88,9	35	88,9	30	54	30	80	81	80
810 740	88,9	42	88,9	34	56	34	84	92	84
810 757	88,9	54	88,9	40	57	40	90	97	90
810 771	88,9	76,1	88,9	51	61	51	101	111	101
810 214	88,9	88,9	88,9	57	60	57	107	110	107
810 788	108,0	28	108,0	27	63	27	87	87	87
810 795	108,0	35	108,0	30	64	30	90	90	90
810 801	108,0	42	108,0	34	66	34	94	102	94
810 818	108,0	54	108,0	40	67	40	100	107	100
810 832	108,0	76,1	108,0	51	71	51	111	121	111
810 849	108,0	88,9	108,0	57	70	57	117	120	117
810 221	108,0	108,0	108,0	67	70	67	127	130	127



**Temponox-T-komad
sa tehničkim rješenjem SC-Contur**

- nehrđajući čelik
- press priključci, Rp-navoj

Oprema

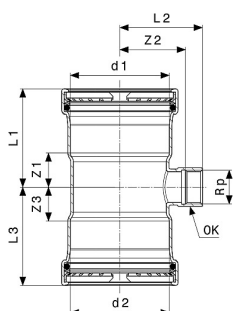
Brtnveni elementi EPDM, višestрана varijanta

Uputa

Nije prikladno za instalacije pitke vode!

Model 1717.2

Artikl	d1	Rp	d2	Z1 [mm]	Z2 [mm]	Z3 [mm]	L1 [mm]	L2 [mm]	L3 [mm]
810 863	15	½	15	19	19	19	41	29	41
810 870	18	½	18	21	20	21	43	30	43
810 887	22	½	22	22	22	22	45	32	45
810 894	22	¾	22	24	22	24	47	33	47
810 900	28	½	28	21	26	21	45	36	45
810 917	28	¾	28	23	26	23	47	37	47
809 072	28	1	28	28	27	28	52	40	52
809 089	35	½	35	19	29	19	45	40	45
809 096	35	¾	35	19	30	19	45	41	45
809 102	42	½	42	19	33	19	55	43	55
809 119	42	¾	42	19	33	19	55	44	55
809 126	54	½	54	18	39	18	58	49	58
809 133	54	¾	54	18	39	18	58	50	58
809 140	54	1	54	21	41	21	61	53	61



**Temponox XL-T-komad
sa tehničkim rješenjem SC-Contur**

- nehrđajući čelik
- press priključci, Rp-navoj

Oprema

Brtnveni elementi EPDM, narezni prstenovi, razdjelni prsteni, višestрана varijanta

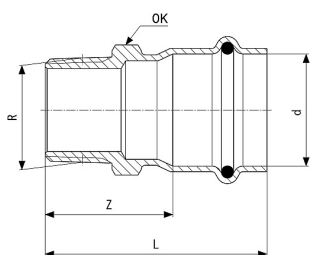
Uputa

Nije prikladno za instalacije pitke vode!

Model 1717.2XL

Artikl	d1	Rp	d2	Z1 [mm]	Z2 [mm]	Z3 [mm]	L1 [mm]	L2 [mm]	L3 [mm]	OK [mm]
810 962	76,1	¾	76,1	24	51	24	74	62	74	30
810 979	88,9	¾	88,9	24	58	24	74	69	74	30
810 986	108,0	¾	108,0	24	67	24	84	78	84	30

OK = otvor ključa



**Temponox-Prijelazni komad
sa tehničkim rješenjem SC-Contur**

- nehrđajući čelik
- press priključak, R-navoj

Oprema

Brtnjeni element EPDM, višestрана varijanta

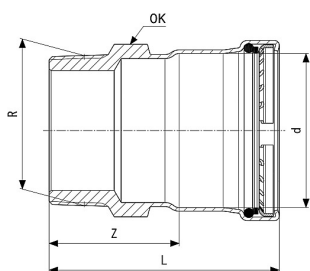
Uputa

Nije prikladno za instalacije pitke vode!

Model 1711

Artikl	d	R	Z [mm]	L [mm]	OK [mm]
811 501	15	⅜	28	50	19
811 488	15	½	31	53	22
811 495	15	¾	34	56	27
811 518	18	½	30	52	22
811 525	18	¾	33	55	27
811 532	22	½	31	54	22
811 549	22	¾	33	56	27
811 556	22	1	37	60	34
811 563	28	½	32	56	30
811 570	28	¾	33	57	30
811 587	28	1	36	60	34
811 594	28	1¼	42	66	43
811 600	35	1	37	64	36
811 617	35	1¼	43	69	43
811 624	35	1½	43	69	50
811 631	42	1¼	45	81	43
811 648	42	1½	45	81	50
811 655	54	2	49	89	62

OK = otvor ključa



Temponox XL-Prijelazni komad sa tehničkim rješenjem SC-Contur

- nehrđajući čelik
- press priključak, R-navoj

Oprema

Brtni element EPDM, narezni prsten, razdjelni prsten, višestrana varijanta

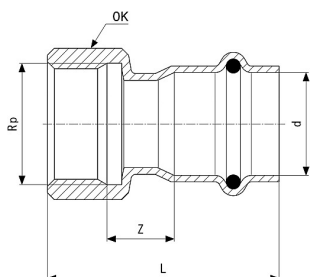
Uputa

Nije prikladno za instalacije pitke vode!

Model 1711XL

Artikl	d	R	Z [mm]	L [mm]	OK [mm]
811 686	76,1	2½	65	115	80
811 693	88,9	3	69	119	90
811 709	108,0	4	75	135	114

OK = otvor ključa



Temponox-Prijelazni komad sa tehničkim rješenjem SC-Contur

- nehrđajući čelik
- press priključak, Rp-navoj

Oprema

Brtni element EPDM, višestrana varijanta

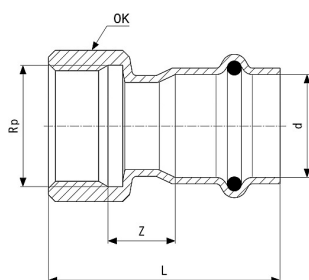
Uputa

Nije prikladno za instalacije pitke vode!

Model 1712

Artikl	d	Rp	Z [mm]	L [mm]	OK [mm]
811 730	15	⅜	13	44	22
811 747	15	½	15	49	24
811 754	15	¾	17	50	30
811 761	18	½	16	48	24
811 778	18	¾	16	49	30
811 785	22	½	17	50	24
811 792	22	¾	17	51	30
811 808	22	1	18	53	36
811 815	28	¾	16	52	30
811 822	28	1	18	54	36
811 839	35	¾	14	52	30
811 846	35	1	17	57	36
811 853	35	1¼	19	60	46
811 860	42	1¼	21	72	46
811 877	42	1½	21	72	53

OK = otvor ključa



Temponox-Prijelazni komad sa tehničkim rješenjem SC-Contur

- nehrđajući čelik
- press priključak, Rp-navoj

Oprema

Brtveni element EPDM, višestрана varijanta

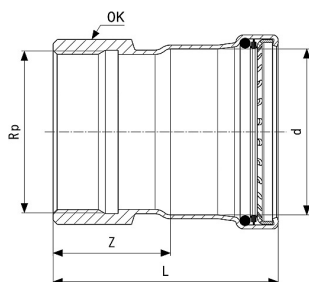
Uputa

Nije prikladno za instalacije pitke vode!

Model 1712

Artikl	d	Rp	Z [mm]	L [mm]	OK [mm]
811 884	54	2	24	82	65

OK = otvor ključa



Temponox XL-Prijelazni komad sa tehničkim rješenjem SC-Contur

- nehrđajući čelik
- press priključak, Rp-navoj

Oprema

Brtveni element EPDM, narezni prsten, razdjelni prsten, višestрана varijanta

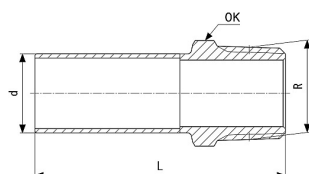
Uputa

Nije prikladno za instalacije pitke vode!

Model 1712XL

Artikl	d	Rp	Z [mm]	L [mm]	OK [mm]
811 914	76,1	2½	55	105	82
811 921	88,9	3	65	115	100
811 938	108,0	4	75	135	120

OK = otvor ključa



Temponox-Utični komad

- nehrđajući čelik
- utični završni komad, R-navoj

Oprema

Višestрана varijanta

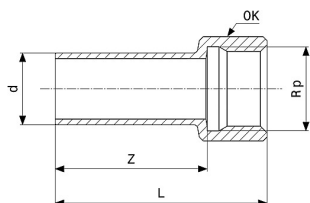
Uputa

Nije prikladno za instalacije pitke vode!

Model 1711.1

Artikl	d	R	L [mm]	OK [mm]
810 634	15	½	58	22
810 641	18	½	57	22
812 355	22	¾	61	22
812 362	28	1	65	34

OK = otvor ključa


Temponox-Utični komad

- nehrđajući čelik
- utični završni komad, Rp-navoj

Oprema

Višestрана varijanta

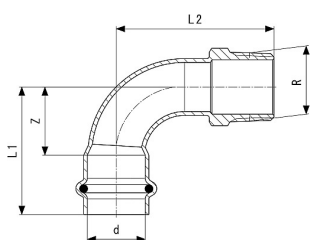
Uputa

Nije prikladno za instalacije pitke vode!

Model 1712.1

Artikl	d	Rp	Z [mm]	L [mm]	OK [mm]
812 669	15	½	41	53	24
812 676	18	½	41	53	24
812 683	18	¾	41	55	30
812 690	22	½	42	54	24
812 706	22	¾	42	55	30
812 713	28	1	44	59	36

OK = otvor ključa


Temponox-Prijelazno koljeno 90° sa tehničkim rješenjem SC-Contur

- nehrđajući čelik
- press priključak, R-navoj

Oprema

Brtveni element EPDM, višestрана varijanta

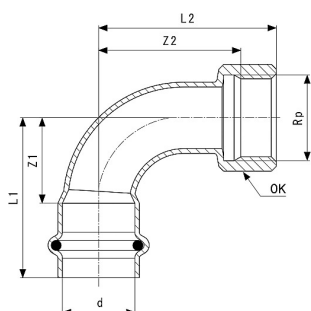
Uputa

Nije prikladno za instalacije pitke vode!

Model 1714

Artikl	d	R	Z [mm]	L1 [mm]	L2 [mm]	OK [mm]
812 393	15	⅜	16	38	41	19
812 409	15	½	16	38	44	22
812 416	18	½	18	40	46	22
812 423	22	½	26	49	59	22
812 430	22	¾	26	49	61	27
812 447	28	1	34	58	76	22
812 454	35	1¼	39	66	78	43
812 461	42	1½	51	87	102	50
812 478	54	2	95	135	121	62

OK = otvor ključa



**Temponox-Prijelazno koljeno 90°
sa tehničkim rješenjem SC-Contur**

- nehrđajući čelik
- press priključak, Rp-navoj

Oprema

Brtni element EPDM, višestrana varijanta

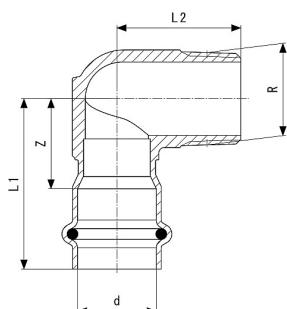
Uputa

Nije prikladno za instalacije pitke vode!

Model 1714.5

Artikl	d	Rp	Z1 [mm]	Z2 [mm]	L1 [mm]	L2 [mm]	OK [mm]
812 508	15	½	16	29	38	39	24
812 515	18	½	18	32	40	42	24
812 522	22	½	26	44	49	54	24
812 539	22	¾	26	44	49	55	30
812 546	28	1	34	58	58	70	36

OK = otvor ključa



**Temponox-Prijelazno koljeno 90°
sa tehničkim rješenjem SC-Contur**

- nehrđajući čelik
- press priključak, R-navoj

Oprema

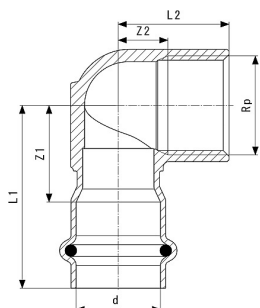
Brtni element EPDM

Uputa

Nije prikladno za instalacije pitke vode!

Model 1714.1

Artikl	d	R	Z [mm]	L1 [mm]	L2 [mm]
811 013	15	⅜	24	46	29
811 020	15	½	24	46	29
811 037	18	½	24	46	30
811 044	22	¾	26	49	35
811 051	28	1	32	56	41



**Temponox-Prijelazno koljeno 90°
sa tehničkim rješenjem SC-Contur**

- nehrđajući čelik
- press priključak, Rp-navoj

Oprema

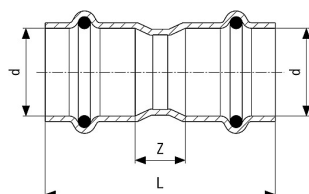
Brtni element EPDM

Uputa

Nije prikladno za instalacije pitke vode!

Model 1714.2

Artikl	d	Z1 [mm]	Z2 [mm]	L1 [mm]	L2 [mm]
811 075	15	24	11	46	26
811 082	22	24	13	47	28
811 099	22	26	13	49	30
811 105	28	24	15	48	30
811 112	28	26	16	50	32
811 129	28	32	16	56	36



**Temponox-Spojnicica
sa tehničkim rješenjem SC-Contur**

- nehrđajući čelik
- press priključci

Oprema

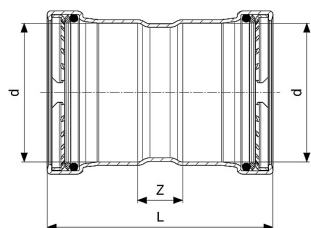
Brtni elementi EPDM

Uputa

Nije prikladno za instalacije pitke vode!

Model 1715

Artikl	d	Z [mm]	L [mm]
809 065	15	12	56
808 983	18	11	55
808 990	22	13	59
809 003	28	12	60
809 010	35	12	64
809 027	42	12	85
809 034	54	12	93



**Temponox XL-Spojnica
sa tehničkim rješenjem SC-Contur**

- nehrđajući čelik
- press priključci

Oprema

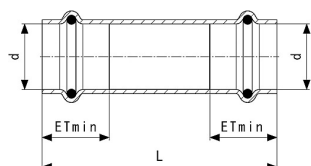
Brtnveni elementi EPDM, narezni prstenovi, razdjelni prsteni

Uputa

Nije prikladno za instalacije pitke vode!

Model 1715XL

Artikl	d	Z [mm]	L [mm]
809 157	76,1	25	125
809 164	88,9	25	125
809 171	108,0	25	145



**Temponox-Klizna spojnica
sa tehničkim rješenjem SC-Contur**

- nehrđajući čelik
- press priključci

Oprema

Brtnveni elementi EPDM

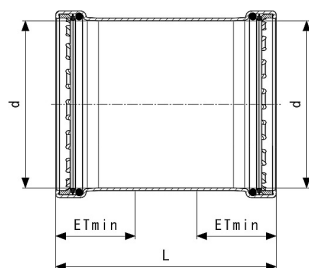
Uputa

Nije prikladno za instalacije pitke vode!

Model 1715.5

Artikl	d	ETmin [mm]	L [mm]
809 195	15	22	81
809 201	18	22	81
809 225	22	23	81
809 232	28	24	96
809 249	35	26	106
809 256	42	36	121
809 263	54	40	136

ETmin = minimalna dubina umetanja



Temponox XL-Klizna spojnica sa tehničkim rješenjem SC-Contur

- nehrđajući čelik
- press priključci

Oprema

Brtni elementi EPDM, narezni prstenovi, razdjelni prsteni

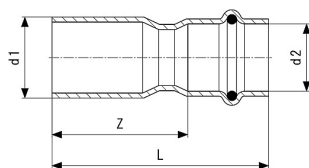
Uputa

Nije prikladno za instalacije pitke vode!

Model 1715.5XL

Artikl	d	ETmin [mm]	L [mm]
809 287	76,1	50	125
809 294	88,9	50	125
809 300	108,0	60	145

ETmin = minimalna dubina umetanja



Temponox-Redukcija sa tehničkim rješenjem SC-Contur

- nehrđajući čelik
- utični završni komad, press priključak

Oprema

Brtni element EPDM

Uputa

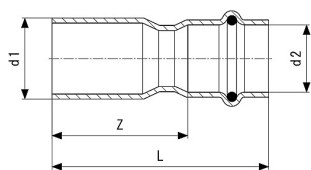
Nije prikladno za instalacije pitke vode!

Model 1715.1

Artikl	d1	d2	Z [mm]	L [mm]	Z* [mm]	L* [mm]
809 331	18	15	36	58	30	52
809 355	22	15	35	57		
809 362	22	18	37	59		
809 379	28	15	50	72		
809 386	28	18	47	69		
809 393	28	22	42	65		
809 409	35	15	56	78		
809 416	35	22	51	74		
809 423	35	28	43	67		
809 430	42	22	65	88		
809 447	42	28	65	89		
809 454	42	35	54	80		
809 461	54	22	80	103		
809 478	54	28	75	99		

Z* = Z-dimenzija prethodne verzije

L* = duljina prethodne verzije



**Temponox-Redukcija
sa tehničkim rješenjem SC-Contur**

- nehrđajući čelik
- utični završni komad, press priključak

Oprema

Brtnjeni element EPDM

Uputa

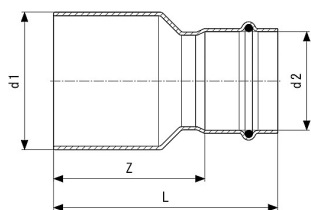
Nije prikladno za instalacije pitke vode!

Model 1715.1

Artikl	d1	d2	Z [mm]	L [mm]	Z* [mm]	L* [mm]
809 485	54	35	71	97		
809 492	54	42	65	101		

Z* = Z-dimenzija prethodne verzije

L* = duljina prethodne verzije



**Temponox XL-Redukcija
sa tehničkim rješenjem SC-Contur**

- nehrđajući čelik
- utični završni komad, press priključak

Oprema

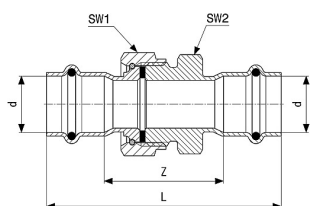
Brtnjeni element EPDM, narezni prsten, razdjelni prsten

Uputa

Nije prikladno za instalacije pitke vode!

Model 1715.1XL

Artikl	d1	d2	Z [mm]	L [mm]
809 515	76,1	35	91	117
809 522	76,1	42	89	125
809 539	76,1	54	84	124
809 553	88,9	54	90	130
809 577	88,9	76,1	81	131
809 584	108,0	54	109	149
809 607	108,0	76,1	102	152
809 614	108,0	88,9	94	144



Temponox-Navojna spojnica sa tehničkim rješenjem SC-Contur

- nehrđajući čelik
- press priključci
- s ravnim brtvljenjem

Oprema

Brtveni elementi EPDM, plosnata brtva EPDM, navojna spojnica s pretornom maticom, višestрана varijanta

Uputa

Podaci o materijalu odnose se na komponente koje su u doticaju s vodom.

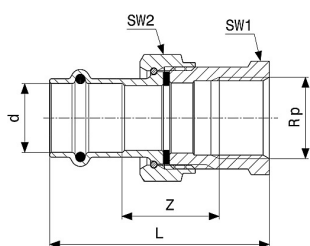
Pričvrсна matica napravljena je od mesinga.

Nije prikladno za instalacije pitke vode!

Model 1760

Artikl	d	Z [mm]	L [mm]	SW1 [mm]	SW2 [mm]
812 232	15	42	86	27	30
812 249	18	41	85	30	27
812 256	22	48	94	37	36
812 263	28	53	101	46	46
812 270	35	58	111	53	50
810 597	42	64	136	60	55
810 603	54	71	152	78	70

SW1, SW2 = otvor ključa



Temponox-Prijelazna navojna spojnica sa tehničkim rješenjem SC-Contur

- nehrđajući čelik
- press priključak, Rp-navoj
- s ravnim brtvljenjem

Oprema

Plosnata brtva EPDM, brtveni element EPDM, navojna spojnica s pretornom maticom, višestрана varijanta

Uputa

Podaci o materijalu odnose se na komponente koje su u doticaju s vodom.

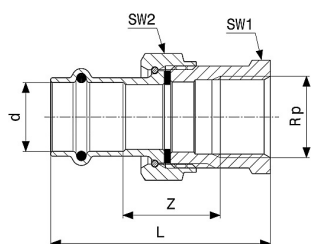
Pričvrсна matica napravljena je od mesinga.

Nije prikladno za instalacije pitke vode!

Model 1762

Artikl	d	Rp	Z [mm]	L [mm]	SW1 [mm]	SW2 [mm]
812 140	15	½	29	66	27	30
812 157	18	½	28	65	27	30
812 164	22	¾	40	79	31	30
812 171	22	1	39	81	37	40
812 188	28	1	48	91	40	37

SW1, SW2 = otvor ključa



Temponox-Prijelazna navojna spojnica sa tehničkim rješenjem SC-Contur

- nehrđajući čelik
- press priključak, Rp-navoj
- s ravnim brtvljenjem

Oprema

Plosnata brtva EPDM, brtveni element EPDM, navojna spojnica s pretornom maticom, višestрана varijanta

Uputa

Podaci o materijalu odnose se na komponente koje su u doticaju s vodom.

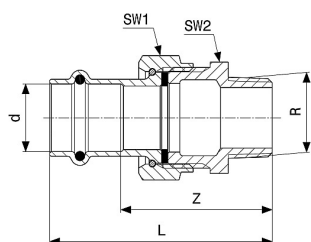
Pričvrсна matica napravljena je od mesinga.

Nije prikladno za instalacije pitke vode!

Model 1762

Artikl	d	Rp	Z [mm]	L [mm]	SW1 [mm]	SW2 [mm]
812 195	35	1¼	36	83	50	53
812 201	42	1½	41	98	55	60
812 218	54	2	30	96	66	78

SW1, SW2 = otvor ključa



Temponox-Prijelazna navojna spojnica sa tehničkim rješenjem SC-Contur

- nehrđajući čelik
- press priključak, R-navoj
- s ravnim brtvljenjem

Oprema

Plosnata brtva EPDM, brtveni element EPDM, navojna spojnica s pretornom maticom, višestрана varijanta

Uputa

Podaci o materijalu odnose se na komponente koje su u doticaju s vodom.

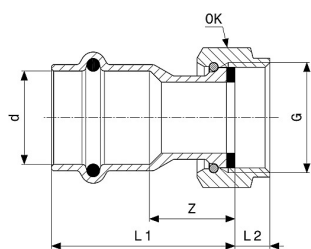
Pričvrсна matica napravljena je od mesinga.

Nije prikladno za instalacije pitke vode!

Model 1765

Artikl	d	R	Z [mm]	L [mm]	SW1 [mm]	SW2 [mm]
812 065	15	½	46	68	30	27
812 072	18	¾	47	69	30	27
812 089	22	¾	54	77	30	27
812 096	22	1	54	77	37	34
812 102	28	1	63	87	37	34
812 119	35	1¼	63	89	53	50
812 126	42	1½	65	101	60	55
812 133	54	2	78	118	78	72

SW1, SW2 = otvor ključa



Temponox-Prikjučna navojna spojnica sa tehničkim rješenjem SC-Contur

- nehrđajući čelik
- press priključak, G-navoj

Oprema

Plosnata brtva EPDM, brtveni element EPDM, navojna spojnica s pretornom maticom, višestрана varijanta

Uputa

Podaci o materijalu odnose se na komponente koje su u doticaju s vodom.

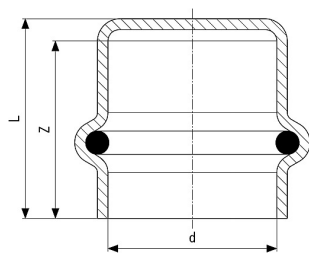
Pričvrсна matica napravljena je od mesinga.

Nije prikladno za instalacije pitke vode!

Model 1763

Artikl	d	G	Z [mm]	L1 [mm]	L2 [mm]	OK [mm]
811 280	15	½	21	43	7	24
811 297	15	¾	15	37	9	30
811 303	15	1	15	37	8	37
811 310	18	¾	15	37	8	30
811 327	18	1	15	37	8	37
811 334	22	¾	22	45	8	30
811 341	22	1	16	39	8	37
811 358	22	1¼	18	41	10	46
811 365	22	1½	23	46	10	53
811 372	28	1	25	49	8	37
811 389	28	1¼	18	42	10	46
811 396	28	1½	23	47	10	52
811 402	35	1½	18	44	10	53
811 419	35	2	23	49	14	66
811 426	42	1¾	22	58	11	60
811 433	42	2	24	61	14	66
811 440	54	2¾	24	64	13	78
811 457	54	2½	25	66	16	84

OK = otvor ključa



Temponox-Kapa sa tehničkim rješenjem SC-Contur

- nehrđajući čelik
- press priključak

Oprema

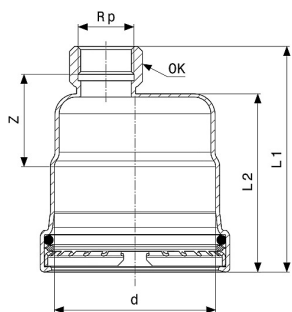
Brtni element EPDM

Uputa

Nije prikladno za instalacije pitke vode!

Model 1756

Artikl	d	Z [mm]	L [mm]
811 952	15	23	26
811 969	18	23	26
811 976	22	24	27
811 983	28	25	28
811 990	35	27	31
812 003	42	36	41
812 010	54	40	44



Temponox XL-Kapa sa tehničkim rješenjem SC-Contur

- nehrđajući čelik
- press priključak, Rp-navoj

Oprema

Brtni element EPDM, narezni prsten, razdjelni prsten, višestrana varijanta

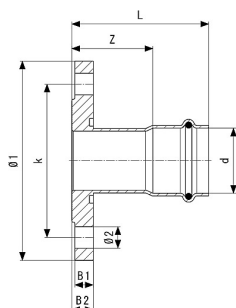
Uputa

Nije prikladno za instalacije pitke vode!

Model 1756XL

Artikl	d	Rp	Z [mm]	L1 [mm]	L2 [mm]	OK [mm]
812 034	76,1	¾	44	105	85	30
812 041	88,9	¾	43	104	83	30
812 058	108,0	¾	43	115	94	30

OK = otvor ključa



Temponox-Prirubnički prijelaz sa tehničkim rješenjem SC-Contur

- za primjenu sa: Sanpress Inox-Montažna garnitura artikl 611 279
- nehrđajući čelik
- prirubnički prijelaz, press priključak

Oprema

Čvrsta prirubnica PN 10/16, brtveni element EPDM

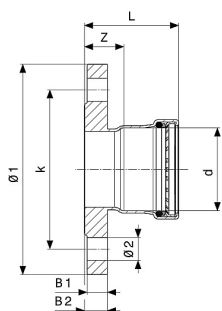
Uputa

Nije prikladno za instalacije pitke vode!

Model 1759

Artikl	DN	d	Z [mm]	L [mm]	B1 [mm]	B2 [mm]	k [mm]	Ø1 [mm]	Ø2 [mm]
811 136	32	35	44	70	16	18	100	140	18
811 143	40	42	57	93	16	19	110	150	18
811 150	50	54	56	97	16	18	125	165	18

k = Ø diobene kružnice



Temponox XL-Prirubnički prijelaz sa tehničkim rješenjem SC-Contur

- za primjenu sa: Sanpress Inox XL-Montažna garnitura model 2359.7XL
- nehrđajući čelik
- prirubnički prijelaz, press priključak

Oprema

Čvrsta prirubnica PN 10/16, brtveni element EPDM, narezni prsten, razdjelni prsten

Uputa

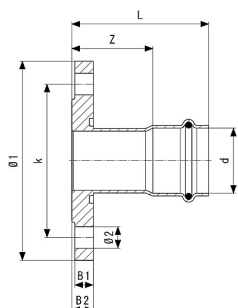
Nije prikladno za instalacije pitke vode!

Model 1759XL

Artikl	DN	d	Z [mm]	L [mm]	B1 [mm]	B2 [mm]	Ø1 [mm]	Ø2 [mm]	n	k [mm]
811 174	65	76,1	29	79	15	17	180	18	8	145
811 181	80	88,9	31	81	17	19	200	18	8	160
811 198	100	108,0	31	91	17	19	220	18	8	180

n = broj provrta

k = Ø diobene kružnice



Temponox-Prirubnički prijelaz sa tehničkim rješenjem SC-Contur

- za primjenu sa: Temponox-Montažna garnitura model 1759.7
- nehrđajući čelik
- prirubnički prijelaz, press priključak

Oprema

Čvrsta prirubnica PN 6, brtveni element EPDM

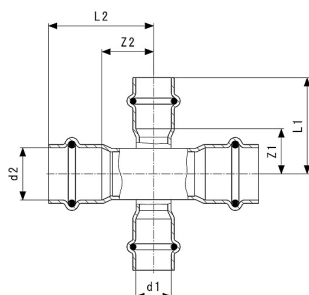
Uputa

Nije prikladno za instalacije pitke vode!

Model 1759.1

Artikl	DN	d	Z [mm]	L [mm]	B1 [mm]	B2 [mm]	k [mm]	Ø1 [mm]	Ø2 [mm]
811 204	32	35	40	66	12	14	90	120	14
811 211	40	42	53	89	12	14	100	130	14
811 228	50	54	53	93	12	14	110	140	14

k = Ø diobene kružnice



Temponox-Križni komad sa tehničkim rješenjem SC-Contur

- nehrđajući čelik
- press priključci

Oprema

Brtveni elementi EPDM

Uputa

Nije prikladno za instalacije pitke vode!

Model 1748

Artikl	d1	d2	Z1 [mm]	Z2 [mm]	L1 [mm]	L2 [mm]
812 553	18	15	19	21	41	43
812 560	22	15	19	22	41	45
812 577	28	15	19	21	41	45

Popis brojeva modela

Model	Stranica br.	Model	Stranica br.
1709.3	11	1759XL	28
1711	15	1760	24
1711.1	17	1762	24
1711XL	16	1763	26
1712	16	1765	25
1712.1	18		
1712XL	17		
1714	18		
1714.1	19		
1714.2	20		
1714.5	19		
1715	20		
1715.1	22		
1715.1XL	23		
1715.5	21		
1715.5XL	22		
1715XL	21		
1716	7		
1716.1	8		
1716.1XL	8		
1716XL	7		
1717.2	14		
1717.2XL	14		
1718	11		
1718XL	13		
1726	9		
1726.1	10		
1726.1XL	10		
1726XL	9		
1748	29		
1756	27		
1756XL	27		
1759	28		
1759.1	29		

Popis brojeva artikala

Artikl	Stranica br.	Artikl	Stranica br.	Artikl	Stranica br.	Artikl	Stranica br.	Artikl	Stranica br.
808 884	7	809 331	22	809 782	8	810 207	13	810 603	24
808 891	7	809 355	22	809 805	8	810 214	13	810 634	17
808 907	7	809 362	22	809 812	8	810 221	13	810 641	17
808 921	8	809 379	22	809 829	8	810 252	11	810 672	13
808 938	8	809 386	22	809 843	9	810 269	11	810 689	13
808 945	8	809 393	22	809 850	9	810 283	11	810 696	13
808 983	20	809 409	22	809 867	9	810 290	11	810 702	13
808 990	20	809 416	22	809 874	9	810 306	11	810 726	13
809 003	20	809 423	22	809 881	9	810 320	11	810 733	13
809 010	20	809 430	22	809 898	9	810 337	11	810 740	13
809 027	20	809 447	22	809 904	9	810 344	11	810 757	13
809 034	20	809 454	22	809 928	9	810 351	11	810 771	13
809 065	20	809 461	22	809 935	9	810 368	11	810 788	13
809 072	14	809 478	22	809 942	9	810 375	11	810 795	13
809 089	14	809 485	23	809 966	10	810 382	11	810 801	13
809 096	14	809 492	23	809 973	10	810 399	11	810 818	13
809 102	14	809 515	23	809 980	10	810 405	11	810 832	13
809 119	14	809 522	23	809 997	10	810 412	11	810 849	13
809 126	14	809 539	23	810 009	10	810 429	12	810 863	14
809 133	14	809 553	23	810 016	10	810 436	12	810 870	14
809 140	14	809 577	23	810 023	10	810 443	12	810 887	14
809 157	21	809 584	23	810 047	10	810 450	12	810 894	14
809 164	21	809 607	23	810 054	10	810 467	12	810 900	14
809 171	21	809 614	23	810 061	10	810 474	12	810 917	14
809 195	21	809 638	7	810 085	11	810 481	12	810 962	14
809 201	21	809 645	7	810 092	11	810 498	12	810 979	14
809 225	21	809 652	7	810 108	11	810 504	12	810 986	14
809 232	21	809 669	7	810 122	11	810 511	12	811 013	19
809 249	21	809 676	7	810 139	11	810 528	12	811 020	19
809 256	21	809 683	7	810 146	11	810 535	12	811 037	19
809 263	21	809 690	7	810 153	12	810 542	12	811 044	19
809 287	22	809 751	8	810 160	12	810 559	12	811 051	19
809 294	22	809 768	8	810 177	12	810 566	12	811 075	20
809 300	22	809 775	8	810 184	12	810 597	24	811 082	20

Artikl	Stranica br.	Artikl	Stranica br.	Artikl	Stranica br.	Artikl	Stranica br.
811 099	20	811 532	15	811 969	27	812 430	18
811 105	20	811 549	15	811 976	27	812 447	18
811 112	20	811 556	15	811 983	27	812 454	18
811 129	20	811 563	15	811 990	27	812 461	18
811 136	28	811 570	15	812 003	27	812 478	18
811 143	28	811 587	15	812 010	27	812 508	19
811 150	28	811 594	15	812 034	27	812 515	19
811 174	28	811 600	15	812 041	27	812 522	19
811 181	28	811 617	15	812 058	27	812 539	19
811 198	28	811 624	15	812 065	25	812 546	19
811 204	29	811 631	15	812 072	25	812 553	29
811 211	29	811 648	15	812 089	25	812 560	29
811 228	29	811 655	15	812 096	25	812 577	29
811 280	26	811 686	16	812 102	25	812 669	18
811 297	26	811 693	16	812 119	25	812 676	18
811 303	26	811 709	16	812 126	25	812 683	18
811 310	26	811 730	16	812 133	25	812 690	18
811 327	26	811 747	16	812 140	24	812 706	18
811 334	26	811 754	16	812 157	24	812 713	18
811 341	26	811 761	16	812 164	24		
811 358	26	811 778	16	812 171	24		
811 365	26	811 785	16	812 188	24		
811 372	26	811 792	16	812 195	25		
811 389	26	811 808	16	812 201	25		
811 396	26	811 815	16	812 218	25		
811 402	26	811 822	16	812 232	24		
811 419	26	811 839	16	812 249	24		
811 426	26	811 846	16	812 256	24		
811 433	26	811 853	16	812 263	24		
811 440	26	811 860	16	812 270	24		
811 457	26	811 877	16	812 355	17		
811 488	15	811 884	17	812 362	17		
811 495	15	811 914	17	812 393	18		
811 501	15	811 921	17	812 409	18		
811 518	15	811 938	17	812 416	18		
811 525	15	811 952	27	812 423	18		

Impresum

Viega GmbH & Co. KG

Viega Platz 1

57439 Attendorn

Germany

Phone: +49/2722/61-0

Fax: +49/2722/61-1566

The Viega GmbH & Co. KG is represented by the general partners: Viega Management B.V. (Managing directors: Michael Klenz, Sebastian Lelgemann) and Viega Management GmbH (Managing directors: Michael Klenz, Sebastian Lelgemann)

Submittal Package neobvezujuće su informacije koje su vam dostupne. Sav sadržaj ovog Submittal Packagea sastavljen je s velikom pažnjom. Ne preuzimamo odgovornost za aktualnost, ispravnost i potpunost informacija. Prilikom narudžbe Submittal Package nije sastavni dio ugovora.