

Profipress G

pregled programa, općenito, servis



Sadržaj

1	Opis grupa proizvoda	3
2	Područja primjene	5
3	Dopuštene cijevi	8
4	Certifikati	9
5	Z-dimenzije	11
6	Impresum	36

Opis grupa proizvoda

Sustav press spojnice za bakrene cijevi, prilagođen strujanju, od bakra (99,9 % Cu-DHP), bronce ili silicijeve bronce. Press spojnice imaju cilindrično vođenje cijevi radi zaštite brtvenog elementa. Press spojnice od dimenzije d64,0 imaju narezni prsten od plemenitog čelika za osiguravanje mehaničke opteretivosti spoja. Sila prešanja djeluje ispred i iza ležišta brtvenog elementa. Prikladno za nadžbuknu i podžbuknu montažu usponskih vodova i etažnih instalacija.

Oznaka

Proizvođač, dimenzija cijevi, šarža, oznake certifikata (DVGW), žuta točka na press završetku, žuti pravokutnik s natpisom »Gas MOP 5 / GT1«, narančasta naljepnica s opcijom skidanja koja služi kao pokazatelj izvedenog press spoja od dimenzije d64,0

Press spojnice sa tehničkim rješenjem SC-Contur

Slučajno nespješani spojevi odmah se uočavaju pri provjeri nepropusnosti.

Viega omogućava prepoznavanje nespješanih spojeva na sljedećim područjima tlakova s pomoću komprimiranog zraka ili inertnih plinova:

min. tlak zraka: 22 hPa / 2,2 kPa / 22 mbar / 0,3 PSI

maks. tlak zraka: 0,3 MPa / 300 kPa / 3 bar / 43,5 PSI

Brtveni elementi

HNBR (hidrirani akrilnitril-budatien-kaučuk), žute boje, predmontiran

Dimenzije

d12–64.0, raspoloživost veličina u skladu s nacionalnom regulativom

Alati

Pouzdanost funkcioniranja Viega sustava press spojnice u prvom redu ovisi o tehničkoj ispravnosti upotrijebljenih press alata. Za prešanje Viega press spojnice Viega preporučuje upotrebu Viega press alata. Viega press alate moraju redovito održavati ovlašteni servisni partneri.

Područja primjene

Prirodni plin/ukapljeni plin

Loživo ulje/dizel gorivo (d12–54)

Uputa

Korištenje sustava za područja primjene i za medije koji su drugačiji od opisanih područja primjene i medija mora biti dogovoreno uz savjetovanje s poduzećem Viega! Detaljne informacije o primjenama, ograničenjima i nacionalnim normama i smjernicama nalaze se u informacijama o proizvodima, u tiskanom obliku ili na internetskim stranicama poduzeća Viega.

Uputa - norme i certifikati

Press spojnice su ispitane prema DVGW radnom listu W 534 s DVGW ispitnim znakom.

Certifikat za d12–64,0 prema DVGW reg. br. DG 4550AU0070.

Press spojnice su prikladne za bakrene cijevi prema normi DIN EN 1057 i radnom listu DVGW GW 392.

Plinovi prema DVGW radnom listu G 260 u plinskim instalacijama prema DVGW-TRGI 2018 (radni list DVGW G 600) / Njemački savez za ukapljeni naftni plin DVFG-TRF 2021.

Ukapljeni plinovi u plinovitom stanju za kućnu i profesionalnu primjenu, ispitano prema radnom listu DVGW G 5614.

Cjevovodi za loživo ulje prema DIN 51603 i cjevovodi za dizel gorivo kao usisni i tlačni vodovi prema normi DIN EN 590 uz uvažavanje Opće dozvole službe za građevinski nadzor Z-38.4-71.

Radni uvjeti za instalacije plina i tekućeg plina

Radna temperatura -20 °C do +70 °C (-4 °F do +158 °F)

Radni tlak maks. 0,5 MPa / 5 bar / 72,5 PSI

Radni tlak kod zahtjeva za više termičko opterećenje (HTB) 650 °C (1202 °F)/30 minuta maks. 0,1 MPa (1 bar; 14,5 PSI)

Radni uvjeti za instalacije loživog ulja i instalacije dizel goriva

Radna temperatura maks. 40 °C / 104 °F

Radni tlak -0,05 do +0,5 MPa (-0,5 do +5 bar / -7,25 do +72,5 PSI)

Materijali press spojnica

Bakar: 99,9 % Cu-DHP

Bronca: CC499K

Silicijeva bronca: CC246E / CuSi4Zn9MnP

Računar pada tlaka

Internetska aplikacija za jednostavno i brzo određivanje dimenzija cjevovoda za vodove pitke vode, vodove grijanja i plinske vodove s pripadajućim tablicama pada tlaka za cijeli sustav.

Pridržavamo pravo na izmjene i pogreške!

Važeće Z-dimenzije i ugradbene dimenzije kao i daljnji tehnički podatci moraju se preuzeti sa internetske stranice poduzeća Viega i provjeriti prije kupnje, kod projektiranja, ugradnje ili korištenja. Naši proizvodi kontinuirano se optimiraju.

Ovaj opis proizvoda sadrži važne informacije o izboru proizvoda odn. sustava, o montaži i puštanju u rad, kao i o namjenskom korištenju i, ako je potrebno, o mjerama održavanja. Ove informacije o proizvodima, njihovim svojstvima i tehnikama primjene zasnivaju se na aktualno važećim normama u Europi (npr. EN) i/ili u Njemačkoj (npr. DIN/DVGW). Pojedini odlomci u tekstu mogu upućivati na tehničke propise u Europi/Njemačkoj. One bi za druge zemlje trebale važiti kao preporuke, ukoliko tamo ne postoje nikakvi odgovarajući nacionalni zahtjevi. Dotični nacionalni zakoni, standardi, propisi, norme, kao i drugi tehnički propisi imaju prednost pred njemačkim/europskim smjericama ovog opisa proizvoda: ovdje prikazane informacije nisu obvezujuće za druge zemlje i područja te ih treba shvatiti kao podršku.

Područja primjene

naziv sustava: Profipress G

područja primjene	svojstva	vrijednosti
loživo ulje prema normi DIN 51603-1 dizel prema DIN EN 590 prema pravilima TRbF (Pravilnik o zapaljivim tekućinama)	maks. radni tlak	0,5 MPa / 5 bar / 72,5 psi
	maks. radna temperatura	40 °C / 104 °F
komprimirani zrak koncentracija ulja <= 25 mg/m ³	maks. radni tlak	1,6 MPa / 16 bar / 232,1 psi
	maks. radna temperatura	60 °C / 140 °F
komprimirani zrak koncentracija ulja > = 25 mg/m ³	maks. radni tlak	1,6 MPa / 16 bar / 232,1 psi
	maks. radna temperatura	60 °C / 140 °F
prirodni plin prema G260	maks. radni tlak	0,5 MPa / 5 bar / 72,5 psi
	maks. radna temperatura	60 °C / 140 °F
prirodni plin prema G260 kod HTB zahtjeva (više termičko opterećenje)	maks. radni tlak	0,1 MPa / 1 bar / 14,5 psi
	maks. radna temperatura	60 °C / 140 °F
ukapljeni plinovi: propan, butan, metan prema G260	maks. radni tlak	0,5 MPa / 5 bar / 72,5 psi
	maks. radna temperatura	60 °C / 140 °F
ukapljeni plinovi: propan, butan, metan prema G260 kod HTB zahtjeva (više termičko opterećenje)	maks. radni tlak	0,1 MPa / 1 bar / 14,5 psi
	maks. radna temperatura	60 °C / 140 °F
argon d12-54	maks. radni tlak	1,6 MPa / 16 bar / 232,1 psi
	maks. radna temperatura	60 °C / 140 °F
argon d64,0	maks. radni tlak	1 MPa / 10 bar / 145 psi
	maks. radna temperatura	60 °C / 140 °F
karbogen ugljikov dioksid + suhi kisik d12-54	maks. radni tlak	1,6 MPa / 16 bar / 232,1 psi
	maks. radna temperatura	60 °C / 140 °F
karbogen d64,0	maks. radni tlak	1 MPa / 10 bar / 145 psi
	maks. radna temperatura	60 °C / 140 °F
dušik prema isparivaču d12-54	maks. radni tlak	1,6 MPa / 16 bar / 232,1 psi
	maks. radna temperatura	60 °C / 140 °F
dušik d64,0	maks. radni tlak	1 MPa / 10 bar / 145 psi
	maks. radna temperatura	60 °C / 140 °F
vodik	maks. radni tlak	0,5 MPa / 5 bar / 72,5 psi

naziv sustava: Profipress G

područja primjene	svojstva	vrijednosti
vodik	maks. radna temperatura	60 °C / 140 °F
ugljičkov dioksid suho d12-54	maks. radni tlak	1,6 MPa / 16 bar / 232,1 psi
	maks. radna temperatura	60 °C / 140 °F
ugljičkov dioksid d64,0	maks. radni tlak	1 MPa / 10 bar / 145 psi
	maks. radna temperatura	60 °C / 140 °F
ugljičkov monoksid komponente od plemenitog čelika nisu dopuštene d12-54	maks. radni tlak	1,6 MPa / 16 bar / 232,1 psi
	maks. radna temperatura	60 °C / 140 °F
ugljičkov monoksid d64,0	maks. radni tlak	1 MPa / 10 bar / 145 psi
	maks. radna temperatura	60 °C / 140 °F
grubi vakuum p (apsolutno) = 1 hPa	maks. radna temperatura	70 °C / 158 °F
formir plin (suhi/zaštitni plin za zavarivanje) argon + ugljičkov dioksid (primjer Corgon) d12-54	maks. radni tlak	1,6 MPa / 16 bar / 232,1 psi
	maks. radna temperatura	60 °C / 140 °F
formir plin (suhi/zaštitni plin za zavarivanje) d64,0	maks. radni tlak	1 MPa / 10 bar / 145 psi
	maks. radna temperatura	60 °C / 140 °F
helij d12-54	maks. radni tlak	1,6 MPa / 16 bar / 232,1 psi
	maks. radna temperatura	60 °C / 140 °F
helij d64,0	maks. radni tlak	1 MPa / 10 bar / 145 psi
	maks. radna temperatura	60 °C / 140 °F
kripton d12-54	maks. radni tlak	1,6 MPa / 16 bar / 232,1 psi
	maks. radna temperatura	60 °C / 140 °F
kripton d64,0	maks. radni tlak	1 MPa / 10 bar / 145 psi
	maks. radna temperatura	60 °C / 140 °F
neon d12-54	maks. radni tlak	1,6 MPa / 16 bar / 232,1 psi
	maks. radna temperatura	60 °C / 140 °F
neon d64,0	maks. radni tlak	1 MPa / 10 bar / 145 psi
	maks. radna temperatura	60 °C / 140 °F
ksenon d12-54	maks. radni tlak	1,6 MPa / 16 bar / 232,1 psi
	maks. radna temperatura	60 °C / 140 °F
ksenon d64,0	maks. radni tlak	1 MPa / 10 bar / 145 psi
	maks. radna temperatura	60 °C / 140 °F







naziv sustava: Profipress G






područja primjene	svojstva	vrijednosti
sintetički zrak d12-54	maks. radni tlak	1,6 MPa / 16 bar / 232,1 psi
	maks. radna temperatura	60 °C / 140 °F
sintetički zrak d64,0	maks. radni tlak	1 MPa / 10 bar / 145 psi
	maks. radna temperatura	60 °C / 140 °F
bioplin – nakon pripreme bioplina prema G260 i G262	maks. radni tlak	0,5 MPa / 5 bar / 72,5 psi
	maks. radna temperatura	60 °C / 140 °F
bioplin – nakon pripreme bioplina prema G260 i G262 kod HTB zahtjeva (više termičko opterećenje)	maks. radni tlak	0,1 MPa / 1 bar / 14,5 psi
	maks. radna temperatura	60 °C / 140 °F

Dopuštene cijevi

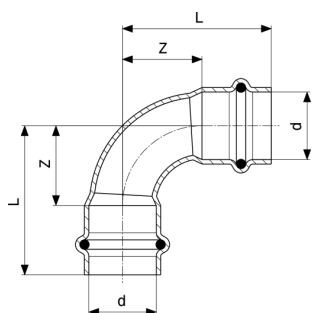
norma	DN	vanjski Ø	debljina stijenke
bakar DIN EN 1057	10	12	0,8 1,0
	12	15	1,0
	15	18	
	20	22	
	25	28	1,0 1,5
	32	35	1,2 1,5
	40	42	
	50	54	1,5 2,0
	60	64,0	2,0

Certifikati

	<p>ÖVGW certificate Profipress G (d 12 - 64)</p>
	<p>ÖVGW certificate Sanpress G (d 15 - 28)</p>
	<p>SAI StandardsMark Licence Propress, Sanpress and Sanpress Inox</p>
<p>IGT</p>	<p>IGT Certificate Profipress G</p>
<p>ARGB</p>	<p>gas.be - ARGB-KBVG Certificate Profipress G (d 12-54)</p>
	<p>SVGW certificate Profipress G (d 12 - 64)</p>
<p>SZU</p>	<p>SZU Certificate Profipress G</p>
<p>AMTEC</p>	<p>AMTEC Certificate Profipress, Sanpress, Sanpress Inox, Prestabo, Megapress, Profipress G, Sanpress Inox G, Megapress G</p>
	<p>DVGW type examination certificate Profipress G (d 12 - 64)</p>
<p>BSI</p>	<p>BSI Kitemark Certificate (BS EN 1254-7) Profipress, Profipress G</p>
	<p>IMQ Certificate Profipress G</p>

	<p>IMQ Certificate Profipress G XL</p>
	<p>Gastec Certificate Profipress G</p>
	<p>Gastec Certificate Profipress G (Hydrogen gas)</p>
	<p>INIG National Technical Assessment Profipress G</p>
	<p>INIG National Certificate of Constancy of Performance Profipress G</p>
<p>IZV</p>	<p>IZV Certificate Profipress G, Profipress G XL</p>
<p>UKRCERTIFICATION</p>	<p>LLC UKRCertification Certificate of conformity Profipress G</p>

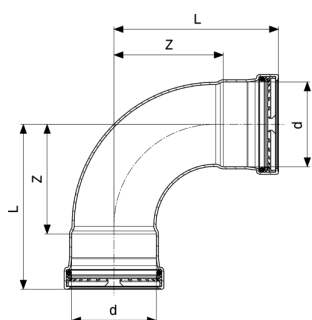
Z-dimenzije



Profipress G-Koljeno 90°
- bakar
Model 2616

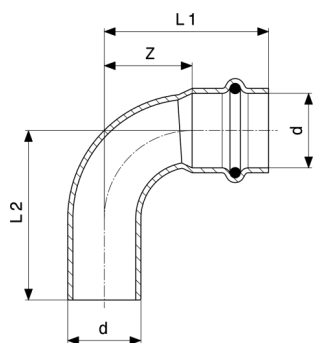
Artikl	d	Z	L	Z*	L*
346 850	12	14	32		
345 464	15	16	38	18	40
345 471	18	18	40	22	44
345 488	22	26	49	19	42
345 495	28	31	55	34	58
345 501	35	33	59	42	68
345 518	42	33	69	50	86
345 525	54	55	95	65	105

Z* = Z-dimenzija prethodne verzije
L* = duljina prethodne verzije



Profipress G XL-Koljeno 90°
- bakar
Model 2616XL

Artikl	d	Z	L
577 919	64,0	84	127

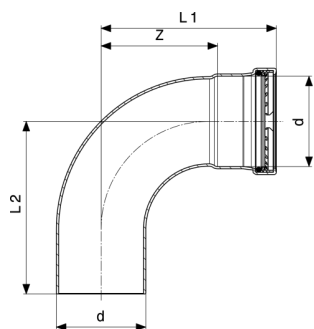


Profipress G-Koljeno 90°
- bakar
Model 2616.1

Artikl	d	Z	L1	L2	Z*	L1*	L2*
346 881	12	14	32	34			
345 532	15	16	38	41	18	40	41
345 549	18	18	40	42	22	44	44
345 556	22	26	49	51	19	42	47
345 563	28	31	55	60	34	58	60
345 570	35	33	59	63	42	68	70
345 587	42	33	69	71	50	86	88
345 594	54	55	95	96	65	105	107

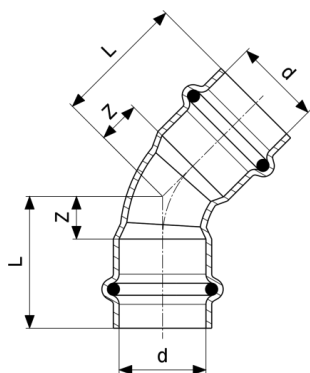
Z* = Z-dimenzija prethodne verzije

L* = duljina prethodne verzije



Profipress G XL-Koljeno 90°
- bakar
Model 2616.1XL

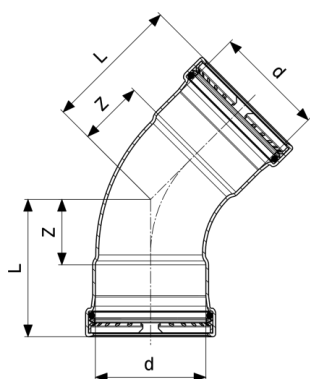
Artikl	d	Z	L1	L2
577 926	64,0	84	127	126



Profipress G-Koljeno 45°
- bakar
Model 2626

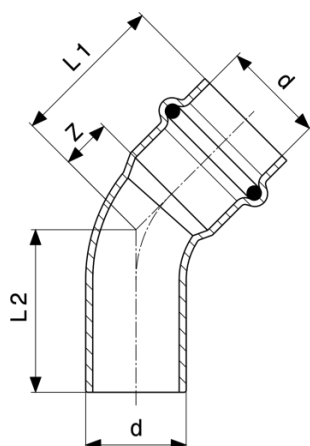
Artikl	d	Z	L	Z*	L*
346 898	12	6	24		
345 600	15	7	29	8	30
345 617	18	7	29	9	31
345 624	22	11	34	9	32
345 631	28	12	36	14	38
345 648	35	15	41	17	43
345 655	42	17	53	21	57
345 662	54	22	62	27	67

Z* = Z-dimenzija prethodne verzije
L* = duljina prethodne verzije



Profipress G XL-Koljeno 45°
- bakar
Model 2626XL

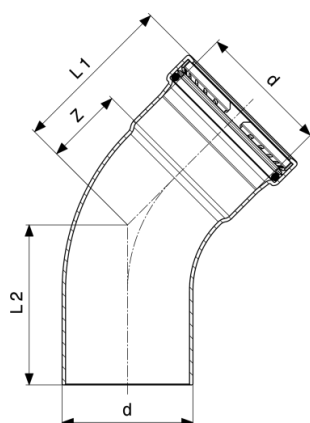
Artikl	d	Z	L
577 957	64,0	39	82



Profipress G-Koljeno 45°
- bakar
Model 2626.1

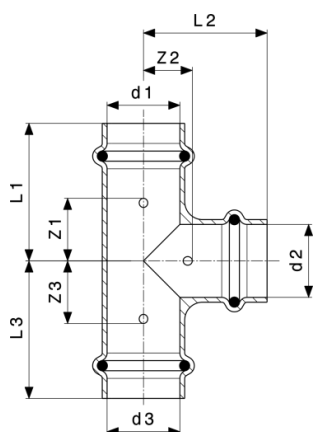
Artikl	d	Z	L1	L2	Z*	L1*	L2*
346 904	12	6	24	26			
345 679	15	7	29	29	8	30	31
345 686	18	7	29	31	9	31	32
345 693	22	11	34	36	9	32	34
345 709	28	12	36	40	14	38	40
345 716	35	15	41	43	17	43	45
345 723	42	17	53	52	21	57	59
345 730	54	22	62	64	27	67	71

Z* = Z-dimenzija prethodne verzije
L* = duljina prethodne verzije



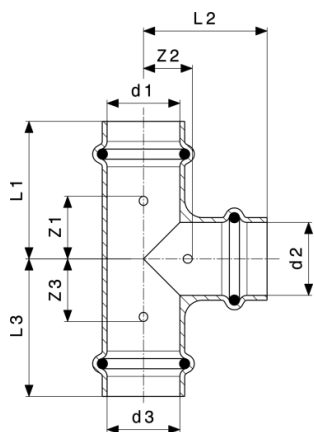
Profipress G XL-Koljeno 45°
- bakar
Model 2626.1XL

Artikl	d	Z	L1	L2
577 964	64,0	39	82	82



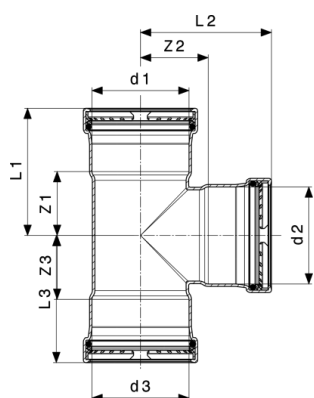
Profipress G-T-komad
- bakar
Model 2618

Artikl	d1	d2	d3	Z1	Z2	Z3	L1	L2	L3
346 959	12	12	12	17	9	17	36	27	36
346 966	12	15	12	20	10	20	38	32	38
346 973	15	12	12	17	12	21	39	30	39
346 980	15	12	15	16	12	16	39	30	39
346 997	15	15	12	23	11	18	41	33	41
345 938	15	15	15	19	11	19	41	33	41
346 003	18	15	18	18	13	18	41	35	41
345 945	18	18	18	20	13	20	42	35	42
347 000	22	12	22	16	15	16	39	33	39
346 010	22	15	15	25	15	17	47	37	41
346 027	22	15	22	18	15	18	41	37	41
346 034	22	18	22	19	15	19	42	37	42
346 041	22	22	15	29	15	21	51	38	45
345 952	22	22	22	19	15	19	42	38	42
346 058	28	15	28	17	19	17	41	41	41
633 851	28	18	28	18	19	18	42	41	42
346 065	28	22	28	20	19	20	45	42	45
345 969	28	28	28	24	19	24	48	43	48
346 072	35	22	35	19	22	19	46	45	46
346 089	35	28	35	22	22	22	49	46	49
345 976	35	35	35	26	22	26	52	48	52
664 589	42	22	42	17	29	17	53	52	53
346 096	42	28	42	19	29	19	55	53	55
346 102	42	35	42	22	29	22	58	55	58
345 983	42	42	42	29	29	29	65	65	65
664 572	54	28	54	22	35	22	63	59	63



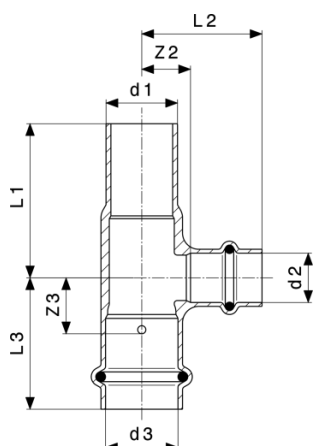
Profipress G-T-komad
- bakar
Model 2618

Artikl	d1	d2	d3	Z1	Z2	Z3	L1	L2	L3
346 119	54	42	54	29	35	29	69	71	69
345 990	54	54	54	35	35	35	75	75	75



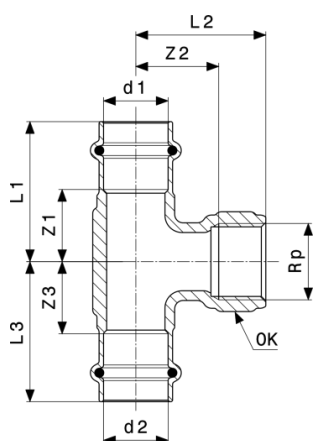
Profipress G XL-T-komad
- bakar
Model 2618XL

Artikl	d1	d2	d3	Z1	Z2	Z3	L1	L2	L3
577 940	64,0	54	64,0	41	42	41	84	82	84
577 933	64,0	64,0	64,0	46	47	46	89	90	89



Profipress G-T-komad
- bakar
Model 2618.1

Artikl	d1	d2	d3	Z3	Z2	L1	L2	L3
477 363	22	15	22	17	15	48	37	41



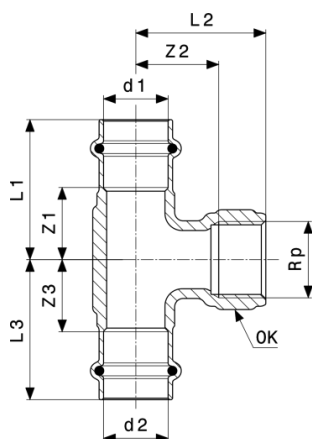
Profipress G-T-komad
- bronca
Model 2617.2

Artikl	d1	Rp	d2	Z1	Z2	Z3	L1	L2	L3	OK
352 707	15	½	15	19	11	19	41	21	41	
352 714	18	½	18	18	9	18	40	24	40	26
352 721	22	½	22	19	13	19	42	28	42	26
352 738	22	¾	22	25	29	25	49	45	49	32
352 745	28	½	28	21	17	21	45	32	45	26
352 752	28	¾	28	29	34	29	53	50	53	32
352 769	35	½	35	19	20	19	45	35	45	26
361 327	35	1	35	35	36	35	60	55	60	39
352 776	42	½	42	19	35	19	55	50	55	28
361 334	42	1	42	29	40	29	65	59	65	39

OK = otvor klijuča

Z* = Z-dimenzija prethodne verzije

L* = duljina prethodne verzije



Profipress G-T-komad
- bronca
Model 2617.2

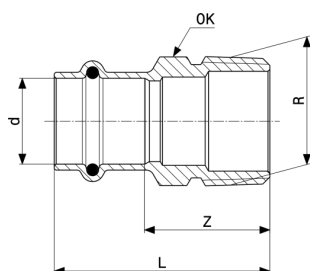
Artikl	d1	Rp	d2	Z1	Z2	Z3	L1	L2	L3	OK
352 783	54	½	54	26	40	26	66	55	66	28
361 341	54	1	54	30	47	30	70	66	70	39

Artikl	d1	Rp	d2	Z1*	Z2*	Z3*	L1*	L2*	L3*
352 707	15	½	15	22	9	22	45	21	45
352 714	18	½	18	23	25	23	45	40	45
352 721	22	½	22	25	28	25	49	43	49
352 738	22	¾	22						
352 745	28	½	28						
352 752	28	¾	28						
352 769	35	½	35	23	34	23	49	49	49
361 327	35	1	35						
352 776	42	½	42						
361 334	42	1	42						
352 783	54	½	54						
361 341	54	1	54						

OK = otvor ključa

Z* = Z-dimenzija prethodne verzije

L* = duljina prethodne verzije



Profipress G-Prijelazni komad
- bronca
Model 2611

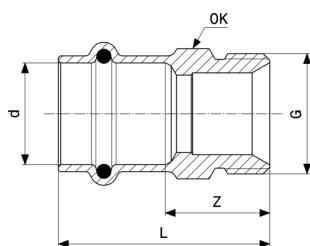
Artikl	d	R	Z	L	OK	Z*	L*	OK*
347 017	12	3/8	18	35	17	17	34	17
347 024	12	1/2	20	37	17	20	38	22
346 126	15	1/2	24	46	19	20	44	22
346 133	15	3/4	28	50	22	28	48	27
346 140	18	1/2	23	45	22	21	43	22
346 157	18	3/4	27	49	22	25	47	27
346 164	22	1/2	25	49	27	22	45	27
346 171	22	3/4	26	49	27	27	50	27
346 188	22	1	33	56	30			
346 270	28	3/4	29	52	33			
346 287	28	1	32	55	34			
346 294	28	1 1/4	35	58	34	38	62	42
346 300	35	1	28	53	39			
346 317	35	1 1/4	34	60	43	34	59	43
346 324	35	1 1/2	37	62	50	35	60	50
346 331	42	1 1/4	29	65	47			
346 348	42	1 1/2	30	66	50	31	67	50
346 355	54	1 1/2	38	78	68			
346 362	54	2	39	79	66			

OK = otvor ključa

Z* = Z-dimenzija prethodne verzije

L* = duljina prethodne verzije

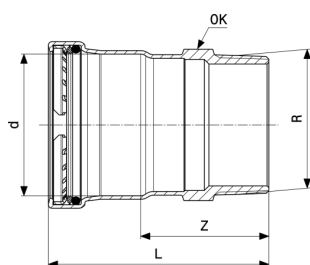
OK* = prethodna verzija (otvor ključa)



Profipress G-Prijelazni komad
- bronca
Model 2611.5

Artikl	d	G	Z	L	OK
397 036	15	½	22	44	22
382 803	15	¾	21	43	25
397 043	18	½	21	43	22
382 810	18	¾	21	43	25
397 050	22	½	21	45	27
382 827	22	¾	23	46	27

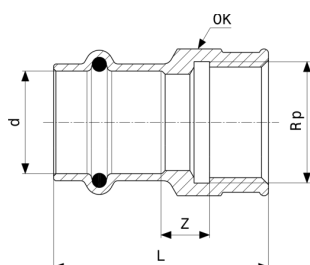
OK = otvor ključa



Profipress G XL-Prijelazni komad
- bakar
Model 2611XL

Artikl	d	R	Z	L	OK
577 902	64,0	2½	70	113	77

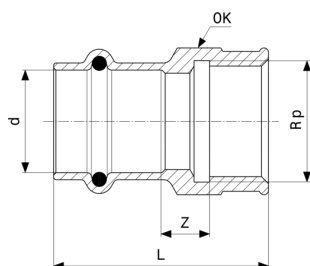
OK = otvor ključa



Profipress G-Prijelazni komad
- bronca
Model 2612

Artikl	d	Rp	Z	L	OK
347 031	12	⅝	3	32	21
347 048	12	½	7	39	26

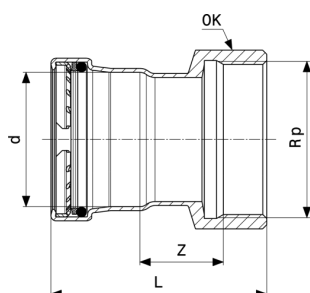
OK = otvor ključa



Profipress G-Prijelazni komad
- bronca
Model 2612

Artikl	d	Rp	Z	L	OK
346 379	15	½	7	44	26
346 386	15	¾	10	45	31
346 393	18	½	7	43	26
346 409	18	¾	10	45	31
346 416	22	½	6	44	26
346 423	22	¾	11	47	31
435 158	22	1	9	52	38
346 430	28	1	9	52	38
346 447	35	1¼	14	54	47
346 454	42	1½	10	69	53
571 986	54	1½	11	72	68
346 461	54	2	19	80	70

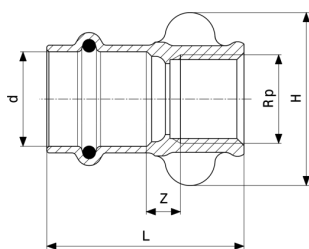
OK = otvor ključa



Profipress G XL-Prijelazni komad
- bakar
Model 2612XL

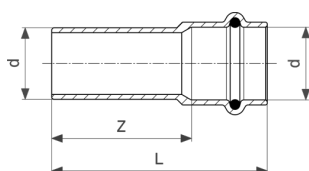
Artikl	d	Rp	Z	L	OK
577 896	64,0	2½	40	104	82

OK = otvor ključa



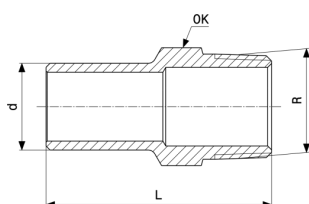
Profipress G-Prijelazni komad
- bronca
Model 2612.3

Artikl	d	Rp	Z	L	H
346 478	15	½	8	45	41



Profipress G-Prijelazni komad
- bronca
Model 2613

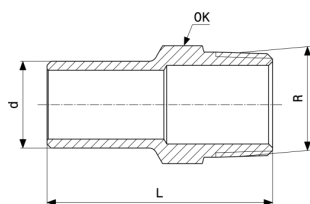
Artikl	d	Z	L
443 153	12	24	41
378 790	15	29	51
378 806	18	30	52
378 813	22	43	67
378 820	28	44	68



Sanpress-Utični komad
- bronca ili silicijeva bronca
Model 2211.1

Artikl	d	R	L	OK
291 310	12	½	47	22
115 418	15	½	49	22
285 081	18	½	50	22
285 104	18	¾	56	27
119 676	22	½	53	22
116 767	22	¾	58	27
122 034	28	1	62	34

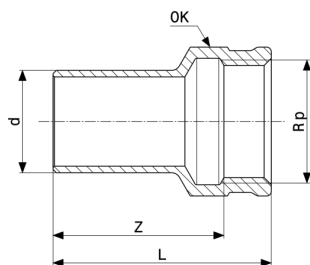
OK = otvor ključa



Sanpress-Utični komad
- bronca ili silicijeva bronca
Model 2211.1

Artikl	d	R	L	OK
125 288	35	1¼	66	43
132 231	42	1½	78	50

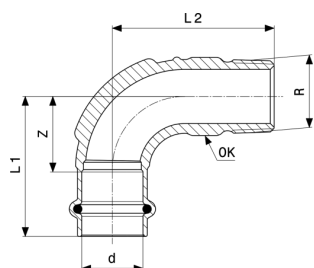
OK = otvor ključa



Sanpress-Utični komad
- bronca ili silicijeva bronca
Model 2212.1

Artikl	d	Rp	Z	L	OK
291 341	12	½	31	40	25
117 733	15	½	34	44	25
287 085	18	½	34	43	25
287 108	18	¾	35	45	31
120 917	22	½	36	45	25
117 481	22	¾	37	47	31
130 954	28	¾	37	47	31
122 942	28	1	39	51	38
134 730	35	1	42	54	38
130 589	35	1¼	46	59	47
135 430	42	1½	57	70	53
199 104	54	2	63	80	70

OK = otvor ključa



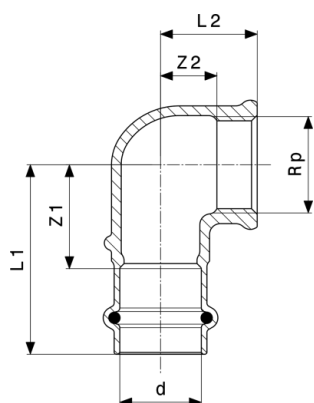
Profipress G-Prijelazno koljeno 90°
- bronca
Model 2614

Artikl	d	R	Z	L1	L2	OK	Z*	L1*	L2*
346 911	12	3/8	19	37	40	15			
346 928	12	1/2	19	37	44	17			
345 747	15	1/2	17	39	35	20	23	45	47
345 754	18	1/2	24	46	50	21			
345 761	18	3/4	24	46	55	27			
345 778	22	3/4	28	51	59	27			
345 785	28	1	35	58	72	36			
345 792	35	1 1/4	48	74	88	44			
345 808	42	1 1/2	56	92	98	52			
345 815	54	2	70	110	120	61			

OK = otvor ključa

Z* = Z-dimenzija prethodne verzije

L* = duljina prethodne verzije

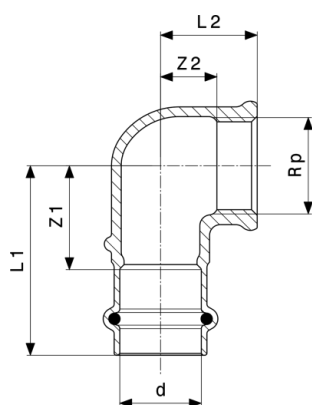


Profipress G-Prijelazno koljeno 90°
- bronca
Model 2614.2

Artikl	d	Rp	Z1	Z2	L1	L2	Z1*	Z2*	L1*	L2*
346 935	12	3/8	21	9	38	17				
346 942	12	1/2	23	10	40	20				
345 822	15	1/2	22	12	44	22	25	12	44	22
345 839	15	3/4	28	14	50	25				

Z* = Z-dimenzija prethodne verzije

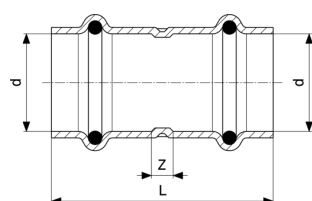
L* = duljina prethodne verzije



Profipress G-Prijelazno koljeno 90°
- bronca
Model 2614.2

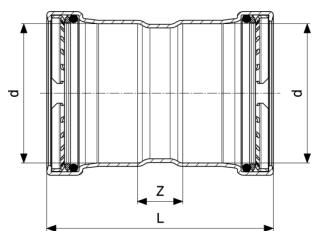
Artikl	d	Rp	Z1	Z2	L1	L2	Z1*	Z2*	L1*	L2*
345 846	18	½	24	12	46	22				
345 853	18	¾	28	13	50	24				
345 860	22	½	29	16	52	26				
345 877	22	¾	29	16	52	27				
345 884	22	1	36	17	59	29				
345 891	28	1	36	20	59	33				
345 907	35	1¼	41	24	66	39				
345 914	42	1½	41	28	77	43				
345 921	54	2	57	37	97	55				

Z* = Z-dimenzija prethodne verzije
L* = duljina prethodne verzije



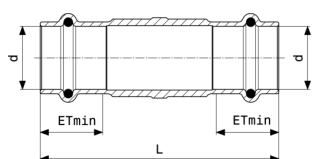
Profipress G-Spojnica
- bakar
Model 2615

Artikl	d	Z	L
347 055	12	3	39
346 485	15	3	47
346 492	18	5	49
346 508	22	5	51
346 515	28	4	52
346 522	35	4	56
346 539	42	4	76
346 546	54	4	84



Profipress G XL-Spojnicica
- bakar
Model 2615XL

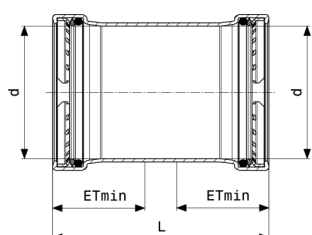
Artikl	d	Z	L
577 858	64,0	24	110



Profipress G-Klizna spojnicica
- bronca
Model 2615.5

Artikl	d	L	ETmin
394 165	15	80	22
394 172	18	80	22
394 189	22	85	24
394 196	28	95	24
394 202	35	105	26
394 219	42	120	36
394 226	54	135	40

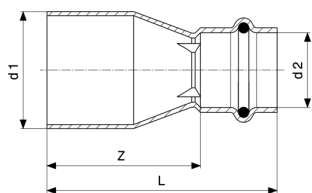
ETmin = minimalna dubina umetanja



Profipress G XL-Klizna spojnicica
- bakar
Model 2615.5XL

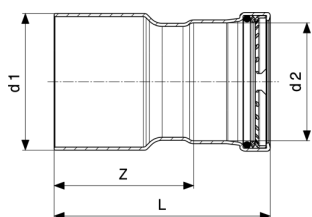
Artikl	d	L	ETmin
577 889	64,0	110	43

ETmin = minimalna dubina umetanja



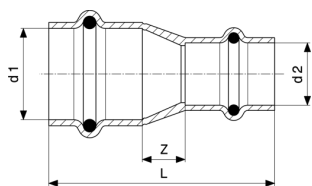
Profipress G-Redukcija
- bakar
Model 2615.1

Artikl	d1	d2	Z	L
347 062	15	12	32	50
346 553	18	15	32	54
346 560	22	15	36	58
346 577	22	18	33	55
346 584	28	15	43	65
346 591	28	18	39	61
346 607	28	22	30	53
346 614	35	22	46	69
346 621	35	28	39	63
346 638	42	22	70	93
346 645	42	28	63	87
346 652	42	35	56	82
346 669	54	35	71	97
346 676	54	42	63	99



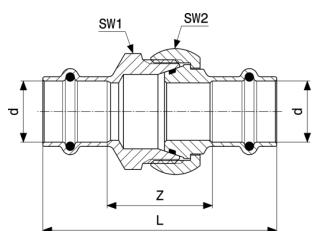
Profipress G XL-Redukcija
- bakar
Model 2615.1XL

Artikl	d1	d2	Z	L
577 865	64,0	42	67	103
577 872	64,0	54	70	110



Profipress G-Reducir spojnica
- bakar
Model 2615.2

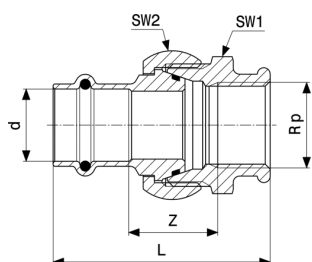
Artikl	d1	d2	Z	L
660 239	15	12	8	48



Profipress G-Navojna spojnica
- bronca
Model 2650

Artikl	d	Z	L	SW1	SW2
379 254	15	33	77	31	34
379 261	18	40	84	40	41
379 278	22	39	86	40	41
379 285	28	47	94	45	48
379 292	35	45	96	55	58
379 308	42	45	117	68	72
379 315	54	56	136	76	84

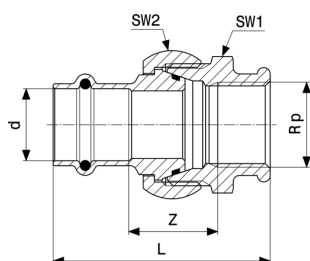
SW = otvor ključa



Profipress G-Prijelazna navojna spojnica
- bronca
Model 2652

Artikl	d	Rp	Z	L	SW1	SW2
379 322	15	½	27	64	31	34
379 339	18	½	29	66	40	41
379 346	22	¾	28	68	40	41
379 353	28	1	59	83	45	48

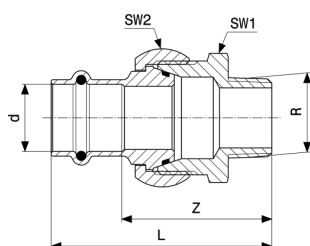
SW = otvor ključa



Profipress G-Prijelazna navojna spojnica
- bronca
Model 2652

Artikl	d	Rp	Z	L	SW1	SW2
379 360	35	1¼	33	80	55	68
379 377	42	1½	38	95	68	72
379 384	54	2	47	113	76	84

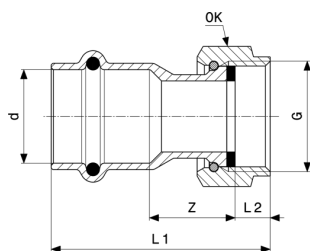
SW = otvor ključa



Profipress G-Prijelazna navojna spojnica
- bronca
Model 2654

Artikl	d	R	Z	L	SW1	SW2
632 458	12	½	43	61	31	34
379 391	15	½	44	66	31	34
390 662	15	¾	47	69	31	34
379 407	18	½	49	71	40	41
390 679	18	¾	50	72	40	41
379 414	22	¾	50	74	40	41
390 686	22	1	55	79	40	41
477 981	28	¾	60	83	45	48
379 421	28	1	59	83	45	48
379 438	35	1¼	63	89	55	58
379 445	42	1½	66	102	68	72
379 452	54	2	76	116	76	84

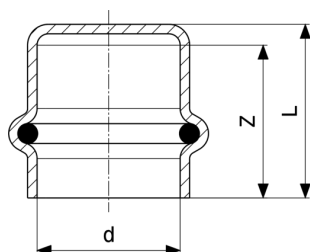
SW = otvor ključa



Profipress G-Priključna navojna spojnica
- bronca
Model 2666

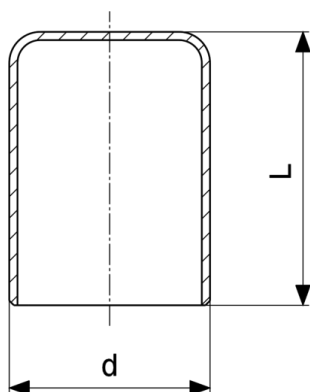
Artikl	d	G	Z	L1	L2	OK
638 474	15	½	15	44	7	24
638 481	18	½	17	46	7	24
638 498	22	¾	21	52	8	30
638 559	22	7/8	19	50	8	34
638 504	28	1	19	50	8	37
477 455	28	1¼	18	52	10	46
490 829	28	1½	15	50	11	52
638 511	35	1½	18	54	10	53

OK = otvor ključa



Profipress G-Kapa
- bakar
Model 2656

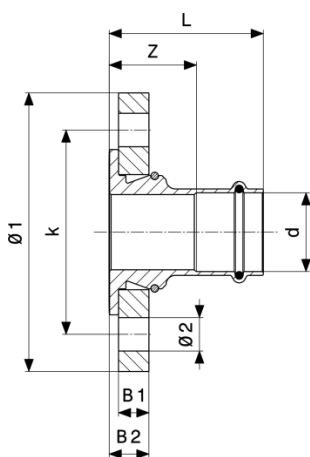
Artikl	d	Z	L
438 722	12	20	23
352 790	15	22	25
352 806	18	24	27
352 813	22	25	28
352 820	28	26	29
352 837	35	29	32
352 844	42	38	42
352 851	54	42	46



Profipress-Čep
- bakar
Model 2457

Artikl	d	L
330 903	15	29
330 897	18	29
314 576	22	30
314 569	28	31
314 545*	42	46
314 538*	54	55

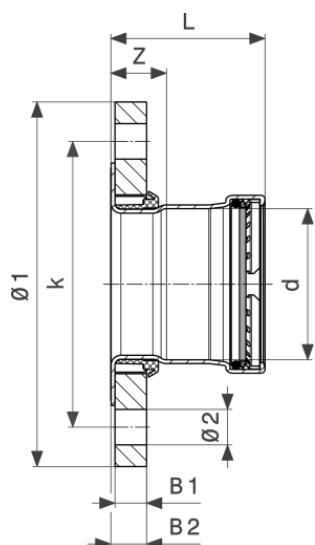
* = Isporuka samo još iz zaliha na skladištu



Profipress G-Prirubnički prijelaz
- bronca
Model 2659.5

Artikl	DN	d	Z	L	B1	B2	Ø1	k	Ø2	n
490 669	25	28	42	65	16	21	115	85	14	4
567 019	32	35	45	70	16	21	140	100	18	4
567 026	40	42	47	83	16	21	150	110	18	4
567 033	50	54	50	90	16	21	165	125	18	4

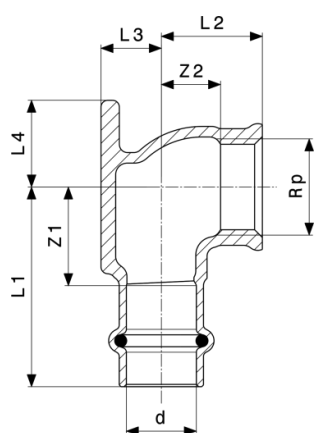
k = Ø diobene kružnice
n = broj provrta



Profipress G XL-Prirubnički prijelaz
- bakar
Model 2659.5XL

Artikl	DN	d	Z	L	B1	B2	Ø1	k	Ø2	n
577 971	65	64,0	29	72	16	18	185	145	18	8

k = Ø diobene kružnice
n = broj provrta

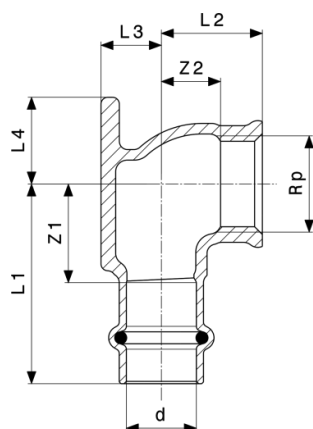


Profipress G-Zidna pločica
- bronca
Model 2625.5

Artikl	d	Rp	Z1	Z2	L1	L2	L3	L4	Z1*	Z2*
348 076	12	½	23	10	40	20	11	25		
346 683	15	½	22	13	44	22	13	19	24	12
346 690	18	½	22	12	44	22	15	19	24	12
346 706	22	¾	29	12	52	29	21	30		

Artikl	d	Rp	L1*	L2*	L3*	L4*
348 076	12	½				
346 683	15	½	46	21	22	13

Z* = Z-dimenzija prethodne verzije
L* = duljina prethodne verzije

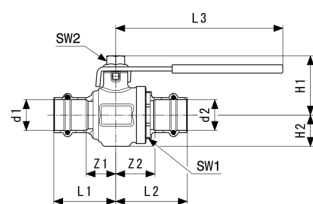


Profipress G-Zidna pločica
- bronca
Model 2625.5

Artikl	d	Rp	L1*	L2*	L3*	L4*
346 690	18	½	46	21	22	15
346 706	22	¾				

Z* = Z-dimenzija prethodne verzije

L* = duljina prethodne verzije



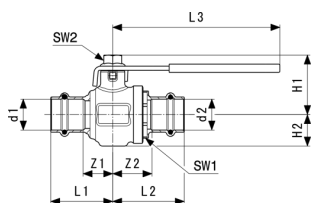
Profipress G-Plinska kuglasta slavina
Model 2670

Artikl	d1	d2	Z1	Z2	L1	L2	L3	H1	H2	SW1
492 854	15	15	20	26	42	48	121	41	19	27
492 861	18	18	20	26	42	48	121	41	19	27
492 878	22	22	22	29	45	52	121	43	23	34
492 885	28	28	26	36	50	59	121	47	27	41
492 892	35	35	24	39	50	64	155	56	28	46
492 908	42	42	30	34	66	70	155	63	39	60
492 915	54	54	40	44	80	84	155	69	45	74

Artikl	SW2
492 854	13
492 861	13
492 878	13
492 885	13
492 892	13

d = vanjski promjer cijevi

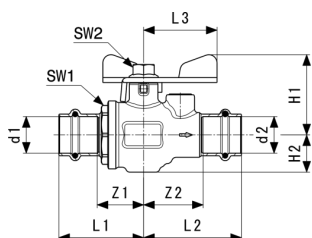
SW = otvor ključa



**Profipress G-Plinska kuglasta slavina
Model 2670**

Artikl	SW2
492 908	13
492 915	13

d = vanjski promjer cijevi
SW = otvor ključa



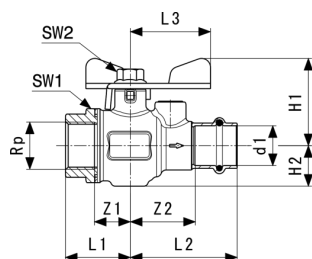
**Profipress G-Plinska kuglasta slavina
Model 2671**

Artikl	d1	d2	Z1	Z2	L1	L2	L3	H1	H2	SW1
587 437*	18		30	38	52	60	45	47	19	27
587 444	22	22	29	37	52	60	45	49	23	50
587 451	28	28	36	41	59	64	45	53	27	41

Artikl	SW2
587 437*	13
587 444	13
587 451	13

d = vanjski promjer cijevi
SW = otvor ključa

* = Isporučka samo još iz zaliha na skladištu



**Profipress G-Plinska kuglasta slavina
Model 2671.3**

Artikl	d	Rp	Z1	Z2	L1	L2	L3	H1	H2	SW1
587 468	22	¾	20	37	37	60	45	49	23	34
587 475*	28	¾	22	41	38	64	45	53	27	34
659 318	22	1	27	37	46	60	45	49	23	40
638 887	28	1	24	41	43	64	45	53	27	41

Artikl	SW2
587 468	13
587 475*	13
659 318	13
638 887	13

SW = otvor ključa

* = Isporuka samo još iz zaliha na skladištu

Impresum

Viega GmbH & Co. KG

Viega Platz 1

57439 Attendorn

Germany

Phone: +49/2722/61-0

Fax: +49/2722/61-1566

The Viega GmbH & Co. KG is represented by the general partners: Viega Management B.V. (Managing directors: Michael Klenz, Sebastian Leigemann) and Viega Management GmbH (Managing directors: Michael Klenz, Sebastian Leigemann)

Submittal Package neobvezujuće su informacije koje su vam dostupne. Sav sadržaj ovog Submittal Packagea sastavljen je s velikom pažnjom. Ne preuzimamo odgovornost za aktualnost, ispravnost i potpunost informacija. Prilikom narudžbe Submittal Package nije sastavni dio ugovora.