

Megapress

Termékcsoport összefoglaló



viega

Tartalomjegyzék

1	Termékcsoport leírása	3
2	Alkalmazási területek	6
3	Engedélyezett csövek	7
4	Engedélyek	14
5	Befoglaló méretek	17
5.1	Modellszámjegyzék	36
5.2	Cikkszámjegyzék	37
6	Impresszum	39

Termékcsoport leírása

Áramlásoptimalizált présidomrendszer ötvözetlen, 1.0308 anyagszámú acélból, kívül galvanikus cink-nikkel bevonattal fekete, horganyzott, ipari festésű és porszórt acélcsővekhez. A présidomok nemesacél vágógyűrűvel rendelkeznek a kötés mechanikus terhelhetőségének biztosításához. Felszállóvezetékek és szinti leágazások vakolat elé és alá történő szereléséhez alkalmas.

Jelölés

Gyártó, csőátmérő, gyártási azonosító, fekete pont a présvégen, fekete négyszög »lvóvízvezeték-szerelésekhez nem engedélyezett« szimbólummal, narancssárga/fekete lehúzható matrica préselésjelzőként



Présidomok SC-Contur-ral (biztonsági kontúr)

A szereléskor véletlenül préselés nélkül maradt kötések azonnal láthatóvá válnak a tömörség-ellenőrzés során. A Viega a préselés nélkül maradt kötések felismerését vízzel, sűrített levegővel vagy inert gázokkal a következő nyomástartományokban biztosítja:

min. víznyomás: 0,1 MPa / 100 kPa / 1 bar / 14,5 PSI

max. víznyomás: 0,65 MPa / 650 kPa / 6,5 bar / 94,3 PSI

min. levegőnyomás: 22 hPa / 2,2kPa / 22 mbar / 0,3 PSI

max. levegőnyomás: 0,3 MPa / 300 kPa / 3 bar / 43,5 PSI

Tömítőelemek

EPDM (etilén-propilén-dién-kaucsuk), profilos tömítőelem, fekete, előszerelt

Megjegyzés

A présrendszer tömítőanyagai termikus öregedésnek vannak kitéve, ami a közeg hőmérsékletétől és az üzemidőtől függ.

Minél magasabb a közeg hőmérséklete, annál gyorsabban öregszik a tömítőanyag.

Speciális üzemi feltételek esetén, pl. ipari hővisszanyerő rendszerekben, össze kell hasonlítani a berendezés gyártójától kapott információkat a présidomrendszerre vonatkozó információkkal.

Mielőtt a présrendszert a leírt alkalmazási területeken kívül használná, vagy ha kétségei vannak az anyag helyes megválasztásával kapcsolatban, kérjük, lépjen kapcsolatba a Viegával!

Méretek

D_h-2, külső-Ø 38,0 (DN32), külső-Ø 44,5 (DN40), külső-Ø 57,0 (DN50), méretek a nemzeti szabályzatoknak megfelelően

Szerszámok

A Viega présidomrendszerek működési biztonsága elsősorban az alkalmazott prészerszámok kifogástalan állapotától függ. A Viega a Viega présidomok préseléséhez Viega prészerszámok használatát javasolja. A Viega prészerszámokat meghatalmazott szervizcégnek rendszeresen karban kell tartania.

Alkalmazási területek

Ipari rendszerek

Zárt hűtési és fűtési rendszerek

Sűrített levegős rendszerek

Tűzoltó rendszerek (DIN 14462 szerint) nedves (vegye figyelembe a minimális és maximális falvastagságot)

Sprinkler rendszerek (VdS CEA 4001 szerint) nedves, nedves/száraz, száraz (vegye figyelembe a minimális és maximális falvastagságot)

Rendszerek műszaki gázokhoz (információkérés szükséges)

Megjegyzés

A rendszer itt ismertetett alkalmazási területektől, ill. közegektől eltérő használatát egyeztetni kell a Viega-val! Az alkalmazásokkal, korlátozásokkal, valamint a nemzeti szabványokkal és irányelvekkel kapcsolatos részletes információk a kinyomtatott vagy a Viega weboldalán megtalálható termékinformációkban található.

Megjegyzés - szabványok és engedélyek

MSZ EN 10255, MSZ EN 10220 / MSZ EN 10216-1, MSZ EN 10220 / MSZ EN 10217-1 szerinti acélcsővekhez alkalmas.

Fűtési rendszerekben történő használat esetén figyelembe kell venni a VDI 2035 irányelvet és a MSZ EN 12828 szabványt.

Nem alkalmas a DVGW G 260 adatlapja szerinti éghető gázokhoz és ivóvízszelésekhez, valamint más nyitott rendszerekhez (kivétel a 4213.2 számú modell, amely ivóvízhez engedélyezett).

Üzemi feltételek

A Megapress présrendszer a következő működési paraméterekkel használható:

Fűtési rendszerek az MSZ EN 12828 szerint

Üzemi hőmérséklet max. 105 °C / 221 °F

A Megapress présidom rendszert PN 16 névleges nyomásra tervezték.

Idomok anyaga

1.0308-as acél

Szilíciumbronz: CC246E / CW246E

Megjegyzés - külső korrózió elleni védelem

A présidomokat horgany-nikkel bevonat védi optimálisan a korrózió ellen – pl. hűtőrendszerekben lecsapódó víz esetén.

Az alkalmazott csövet megfelelő korrózióvédelmi intézkedésekkel kell védeni – a gyártói információkat figyelembe kell venni.

A csövet és a présidomot a technika általánosan elismert szabályai szerint egyaránt hőszigetelni kell.

Nyomásesés kalkulátor

Webes alkalmazás csővezeték-átmérők egyszerű és gyors meghatározásához ivóvíz-, fűtő- és gázvezetékekhez a hozzájuk tartozó nyomásveszteségi táblázattal a teljes rendszerre.

A változtatások és eltérések jogát fenntartjuk!

Az aktuális befoglaló és beépítési méretek, valamint további műszaki adatok a Viega honlapján találhatóak, és vásárlás előtt, ill. a tervezésnél, kivitelezésnél és használatkor ellenőrizendő. Termékeinket folyamatosan optimalizáljuk.

Ez a termékleírás fontos információkat tartalmaz a termék, ill. rendszer kiválasztásához, a szereléshez és az üzembe helyezéshez, valamint a rendeltetésszerű használathoz, és amennyiben szükséges, a karbantartáshoz. Ezek, a termékekkel, azok tulajdonságaival és alkalmazástechnikáival kapcsolatos információk a jelenleg hatályos európai (pl. EN) és/vagy németországi (pl. DIN/DVGW) szabványokon alapulnak. A szöveg némely része az európai/németországi műszaki előírásokra utalhat. Egyéb országok számára, amennyiben ott megfelelő nemzeti követelmények nem érhetők el, ezeknek ajánlasként kell szolgálnia. Az ide vonatkozó nemzeti törvények, normák, előírások, szabványok, valamint egyéb műszaki előírások a jelen termékismertetőben lévő németországi/európai irányelvekkel szemben előnyben részesítendőek: az itt ismertetett információk nem kötelező jellegűek más országok és régiók számára és csak támpontként szolgálnak.

Alkalmazási területek

Rendszernév: Megapress

Alkalmazási területek	Tulajdonságok	Értékek
Hűtővíz (zárt keringtetés) ötvözetlen acélcsövek korrózióvédelme az AGI Q151 szerint adalékok nélkül nyitott rendszerek egyeztetés után	max. üzemi nyomás	1,6 MPa / 16 bar / 232,1 psi
	min. üzemi hőmérséklet	-25 °C / -13 °F
	max. üzemi hőmérséklet	110 °C / 230 °F
Fűtési rendszerek a DIN EN 12 828 szerint	max. üzemi nyomás	1,6 MPa / 16 bar / 232,1 psi
	max. üzemi hőmérséklet	105 °C / 221 °F
Klímarendszerek Antifrogén N / Clariant Antifrogén L / Clariant Antifrogén Sol (napenergiát hasznosító rendszerek) / Clariant etilén-glikol (etán-1,2-diol) propilén-glikol (1,2 propándiol) Tyfoxit – Tyforop-Chemie Tyfocor – Tyforop-Chemie ötvözetlen acélcsövek korrózióvédelme az AGI Q151 szerint	max. üzemi nyomás	1,6 MPa / 16 bar / 232,1 psi
	min. üzemi hőmérséklet	-25 °C / -13 °F
	max. üzemi hőmérséklet	110 °C / 230 °F
Sűrített levegő olajkoncentráció <= 25 mg/m ³ d12–108,0 szennyeződések nélkül	max. üzemi nyomás	1,6 MPa / 16 bar / 232,1 psi
	max. üzemi hőmérséklet	60 °C / 140 °F
Nitrogén a d12–54 elgőzölögtető után	max. üzemi nyomás	1,6 MPa / 16 bar / 232,1 psi
	max. üzemi hőmérséklet	60 °C / 140 °F
Nitrogén d64,0–108,0	max. üzemi nyomás	1 MPa / 10 bar / 145 psi
	max. üzemi hőmérséklet	60 °C / 140 °F
Elővákuum P (abszolút) = 1 hPa	max. üzemi hőmérséklet	70 °C / 158 °F
Védőgáz (száraz / hegesztési védőgáz) argon + szén-dioxid (például Corgon) d12–54	max. üzemi nyomás	1,6 MPa / 16 bar / 232,1 psi
	max. üzemi hőmérséklet	60 °C / 140 °F
Védőgáz (száraz / hegesztési védőgáz) d64,0–108,0	max. üzemi nyomás	1 MPa / 10 bar / 145 psi
	max. üzemi hőmérséklet	60 °C / 140 °F
Oxigén olaj- és zsírmintesen tartani d12–54	max. üzemi nyomás	1 MPa / 10 bar / 145 psi
	max. üzemi hőmérséklet	60 °C / 140 °F
Kondenzátum vízgőztől az attendorni gyárral történt egyeztetés után	max. üzemi nyomás	1,6 MPa / 16 bar / 232,1 psi
	max. üzemi hőmérséklet	110 °C / 230 °F

Engedélyezett csövek

Szabvány	Méretek és menetek	DN	Külső-Ø	Falvastagság
Ötvözetlen acél Az MSZ EN 10255 szerint Közepes sorozat (M) Hegesztett	$\frac{3}{8}$	10,0	17,2	2,3
	$\frac{1}{2}$	15,0	21,3	2,6
	$\frac{3}{4}$	20,0	26,9	
	1	25,0	33,7	3,2
	$1\frac{1}{4}$	32,0	42,4	
	$1\frac{1}{2}$	40,0	48,3	
	2	50,0	60,3	3,6
Ötvözetlen acél Az MSZ EN 10255 szerint Közepes sorozat (M) Varrat nélküli	$\frac{3}{8}$	10,0	17,2	2,3
	$\frac{1}{2}$	15,0	21,3	2,6
	$\frac{3}{4}$	20,0	26,9	
	1	25,0	33,7	3,2
	$1\frac{1}{4}$	32,0	42,4	
	$1\frac{1}{2}$	40,0	48,3	
	2	50,0	60,3	3,6
Ötvözetlen acél Az MSZ EN 10255 szerint Nehéz sorozat (H) Hegesztett	$\frac{3}{8}$	10,0	17,2	2,9
	$\frac{1}{2}$	15,0	21,3	3,2
	$\frac{3}{4}$	20,0	26,9	
	1	25,0	33,7	4,0
	$1\frac{1}{4}$	32,0	42,4	
	$1\frac{1}{2}$	40,0	48,3	
	2	50,0	60,3	4,5
Ötvözetlen acél Az MSZ EN 10255 szerint Nehéz sorozat (H) Varrat nélküli	$\frac{3}{8}$	10,0	17,2	2,9
	$\frac{1}{2}$	15,0	21,3	3,2
	$\frac{3}{4}$	20,0	26,9	
	1	25,0	33,7	4,0
	$1\frac{1}{4}$	32,0	42,4	
	$1\frac{1}{2}$	40,0	48,3	
	2	50,0	60,3	4,5
Ötvözetlen acél Az MSZ EN 10255 szerint L csőtípus L1 csőtípus Hegesztett	$\frac{3}{8}$	10,0	17,2	2,0
	$\frac{1}{2}$	15,0	21,3	2,3
	$\frac{3}{4}$	20,0	26,9	
	1	25,0	33,7	2,9
	$1\frac{1}{4}$	32,0	42,4	
	$1\frac{1}{2}$	40,0	48,3	
	2	50,0	60,3	3,2

Szabvány	Méreték és menetek	DN	Külső-Ø	Falvastagság
Ötvözetlen acél Az MSZ EN 10255 szerint L csőtípus L1 csőtípus Varrat nélküli	$\frac{3}{8}$	10,0	17,2	2,0
	$\frac{1}{2}$	15,0	21,3	2,3
	$\frac{3}{4}$	20,0	26,9	
	1	25,0	33,7	2,9
	$1\frac{1}{4}$	32,0	42,4	
	$1\frac{1}{2}$	40,0	48,3	
	2	50,0	60,3	3,2
Ötvözetlen acél Az MSZ EN 10255 szerint L2 csőtípus Hegesztett	$\frac{3}{8}$	10,0	17,2	1,8
	$\frac{1}{2}$	15,0	21,3	2,0
	$\frac{3}{4}$	20,0	26,9	2,3
	1	25,0	33,7	2,6
	$1\frac{1}{4}$	32,0	42,4	
	$1\frac{1}{2}$	40,0	48,3	2,9
	2	50,0	60,3	
Ötvözetlen acél Az MSZ EN 10255 szerint L2 csőtípus Varrat nélküli	$\frac{3}{8}$	10,0	17,2	1,8
	$\frac{1}{2}$	15,0	21,3	2,0
	$\frac{3}{4}$	20,0	26,9	2,3
	1	25,0	33,7	2,6
	$1\frac{1}{4}$	32,0	42,4	
	$1\frac{1}{2}$	40,0	48,3	2,9
	2	50,0	60,3	
Ötvözetlen acél Az MSZ EN 10217-1 szerint 1-es csősorozat Hegesztett	$\frac{3}{8}$	10,0	17,2	1,4
				1,6
				1,8
				2,0
				2,3
				2,6
				2,9
	3,2			
	3,6			
	4,0			
	$\frac{1}{2}$	15,0	21,3	1,4
				1,6
				1,8
				2,0
				2,3
2,6				
2,9				
3,2				
3,6				
4,0				
4,5				

Szabvány	Méretek és menetek	DN	Külső-Ø	Falvastagság		
Ötvözetlen acél Az MSZ EN 10217-1 szerint 1-es csősorozat Hegesztett	$\frac{3}{4}$	20,0	26,9	1,4		
				1,6		
				1,8		
				2,0		
				2,3		
				2,6		
				2,9		
				3,2		
				3,6		
	1	25,0	33,7	4,0		
				4,5		
				5,0		
5,6						
6,3						
7,1						
8,0						
$1\frac{1}{4}$				32,0	42,4	1,4
						1,6
	1,8					
	2,0					
	2,3					
	2,6					
$1\frac{1}{2}$	40,0	48,3	2,9			
			3,2			
			3,6			
			4,0			
			4,5			
			5,0			
$1\frac{1}{2}$	40,0	48,3	5,6			
			6,3			
			7,1			
			8,0			
			8,8			
			8,8			









Szabvány	Méretek és menetek	DN	Külső-Ø	Falvastagság
Ötvözetlen acél Az MSZ EN 10217-1 szerint 1-es csősorozat Hegesztett	2	50,0	60,3	1,4
				1,6
				1,8
				2,0
				2,3
				2,6
				2,9
				3,2
				3,6
				4,0
				4,5
				5,0
				5,6
6,3				
7,1				
8,0				
8,8				
10,0				
Ötvözetlen acél Az MSZ EN 10216-1 szerint 1-es csősorozat Varrat nélküli	¾	10,0	17,2	1,8
				2,0
				2,3
				2,6
				2,9
				3,2
	3,6			
	4,0			
	4,5			
	½	15,0	21,3	2,0
				2,3
				2,6
				2,9
				3,2
				3,6
4,0				
4,5				
5,0				
¾	20,0	26,9	2,0	
			2,3	
			2,6	
			2,9	
			3,2	
			3,6	
			4,0	
			4,5	
			5,0	
5,6				
6,3				
7,1				
8,0				











Szabvány	Méreték és menetek	DN	Külső-Ø	Falvastagság
Ötvözetlen acél Az MSZ EN 10216-1 szerint 1-es csősorozat Varrat nélküli	1	25,0	33,7	2,3
				2,6
				2,9
				3,2
				3,6
				4,0
				4,5
				5,0
	1¼	32,0	42,4	5,6
				6,3
				7,1
				8,0
				8,8
				10,0
				2,6
				2,9
1½	40,0	48,3	3,2	
			3,6	
			4,0	
			4,5	
			5,0	
			5,6	
			6,3	
			7,1	
2	50,0	60,3	8,0	
			8,8	
			10,0	
			11,0	
			12,5	
			2,9	
			3,2	
			3,6	

Szabvány	Méreték és menetek	DN	Külső-Ø	Falvastagság
Ötvözetlen acél Az MSZ EN 10216-1 szerint 2-es csősorozat Varrat nélküli				2,6
				2,9
				3,2
				3,6
				4,0
				4,5
				5,0
				5,6
				6,3
				7,1
Ötvözetlen acél Az MSZ EN 10217-1 szerint 2-es csősorozat Hegesztett	-	32,0	38,0	8,0
				8,8
				10,0
				1,4
				1,6
				1,8
				2,0
				2,3
				2,6
				2,9
3,2				
3,6				
4,0				
4,5				
5,0				
5,6				
6,3				
7,1				
8,0				
8,8				
Ötvözetlen acél Az MSZ EN 10216-1 szerint 3-as csősorozat Varrat nélküli		40,0	44,5	2,6
				2,9
				3,2
				3,6
				4,0
				4,5
				5,0
				5,6
				6,3
				7,1
				8,0
				8,8
				10,0
11,0				
12,5				

Szabvány	Méreték és menetek	DN	Külső-Ø	Falvastagság
Ötvözetlen acél Az MSZ EN 10217-1 szerint 3-as csősorozat Hegesztett		40,0	44,5	1,4
				1,6
				1,8
				2,0
				2,3
				2,6
				2,9
				3,2
				3,6
				4,0
				4,5
				5,0
				Ötvözetlen acél Az MSZ EN 10216-1 szerint 2-es csősorozat Varrat nélküli
6,3				
7,1				
8,0				
8,8				
10,0				
11,0				
12,5				
14,2				
Ötvözetlen acél Az MSZ EN 10217-1 szerint 2-es csősorozat Hegesztett		50,0	57,0	
				1,6
				1,8
				2,0
				2,3
				2,6
				2,9
				3,2
				3,6
				4,0
				4,5
				5,0
				5,6
6,3				
7,1				
8,0				
8,8				
10,0				

Engedélyek

AMTEC	AMTEC Certificate Profipress, Sanpress, Sanpress Inox, Prestabo, Megapress, Profipress G, Sanpress Inox G, Megapress G
BSI	BSI Kitemark Certificate Megapress, Megapress S, Megapress G
	Bureau Veritas Type Approval Certificate Megapress
	CSTB Certificate Megapress/megapress S
	CSTB QB Certificate Megapress/Megapress S
	DNV GL Type Approval Certificate Megapress
	DNV GL Type Approval Certificate Megapress Push-in Connection
	DVGW type examination certificate Megapress transition piece drinking water installation
	EMI Nemzeti Műszaki Ertekeles Megapress
	IAPMO Certificate MegaPress Branch Connectors

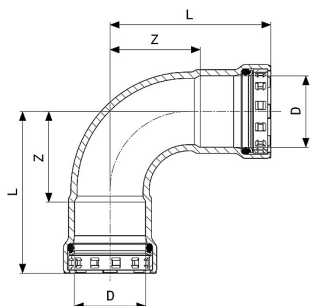
	<p>IAPMO Certificate for IAPMO/ANSI/CAN Z1117 MegaPress & MegaPress FKM</p>
	<p>ITB Certificate of Constancy of Performance Megapress, Megapress S</p>
	<p>ITB National Technical Assessment Megapress, Megapress S</p>
	<p>ITB National Technical Assessment Megapress, Megapress S</p>
	<p>IZV Certificate Megapress, Megapress S XL</p>
	<p>LLC UKRCertification Certificate of conformity Megapress</p>
	<p>Lloyd's Register Type Approval Certificate Megapress, Megapress G, Megapress S, Megapress S XL</p>
<p>SBSC</p>	<p>SBSC Certificate Megapress, Megapress S, Megapress S XL</p>
<p>SLS</p>	<p>SLS Test Certificate Megapress</p>
	<p>TÜV Association Certificate Megapress press-connection (1 1/2" - 6")</p>
	<p>TÜV Association Certificate Megapress (DN 10 - DN 100)</p>
	<p>TÜV Association Certificate Easytop-ball valve 3-parts Megapress (DN 15 - DN 50)</p>



VdS certificate

Megapress (DN 20 - DN 100)

Befoglaló méretek



Megapress 90°-os ív SC-Contur-ral (biztonsági kontúr)

- a következőkhöz: MSZ EN 10220/10255 szerinti acélcső
- ötvözetlen acél, cink-nikkel bevonat
- préscsatlakozás

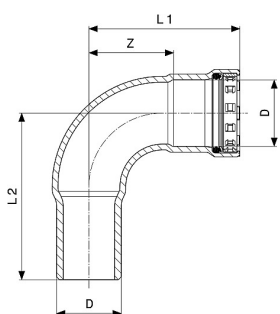
Kialakítás/felszereltség

EPDM tömítőelemek, vágógyűrűk, elválasztó gyűrűk

modellszám 4216

cikkszám	VdS	DN	D	Z [mm]	L [mm]
739 362		10	$\frac{3}{8}$	25	49
694 517		15	$\frac{1}{2}$	30	57
694 524	✓	20	$\frac{3}{4}$	35	64
694 531	✓	25	1	44	78
694 548	✓	32	1 $\frac{1}{4}$	51	97
694 555	✓	40	1 $\frac{1}{2}$	58	105
694 562	✓	50	2	71	121

VdS = VdS-engedély



Megapress 90°-os ív SC-Contur-ral (biztonsági kontúr)

- a következőkhöz: MSZ EN 10220/10255 szerinti acélcső
- ötvözetlen acél, cink-nikkel bevonat
- bedugóvég, préscsatlakozás

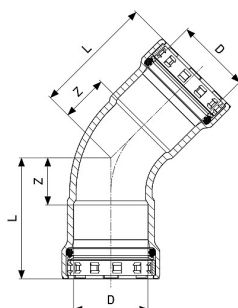
Kialakítás/felszereltség

EPDM tömítőelem, vágógyűrű, elválasztó gyűrű

modellszám 4216.1

cikkszám	VdS	DN	D	Z [mm]	L1 [mm]	L2 [mm]
739 386		10	$\frac{3}{8}$	25	49	56
694 630		15	$\frac{1}{2}$	30	57	65
694 647	✓	20	$\frac{3}{4}$	35	64	71
694 654	✓	25	1	44	78	86
694 661	✓	32	1 $\frac{1}{4}$	51	97	103
694 678	✓	40	1 $\frac{1}{2}$	58	105	107
694 685	✓	50	2	71	121	129

VdS = VdS-engedély



**Megapress 45°-os ív
SC-Contur-ral (biztonsági kontúr)**

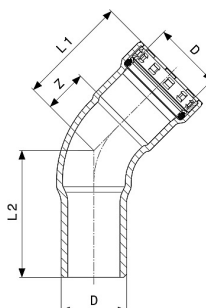
- a következőkhöz: MSZ EN 10220/10255 szerinti acélcső
- ötvözetlen acél, cink-nikkel bevonat
- préscsatlakozás

Kialakítás/felszereltség

EPDM tömítőelemek, vágógyűrűk, elválasztó gyűrűk
modellszám 4226

cikkszám	VdS	DN	D	Z [mm]	L [mm]
739 379		10	$\frac{3}{8}$	13	37
694 579		15	$\frac{1}{2}$	15	43
694 586	✓	20	$\frac{3}{4}$	18	48
694 593	✓	25	1	22	56
694 609	✓	32	$1\frac{1}{4}$	25	71
694 616	✓	40	$1\frac{1}{2}$	29	76
694 623	✓	50	2	34	84

VdS = VdS-engedély



**Megapress 45°-os ív
SC-Contur-ral (biztonsági kontúr)**

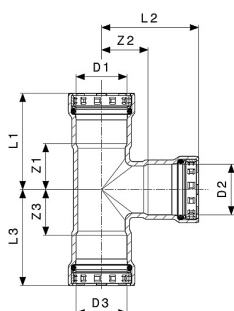
- a következőkhöz: MSZ EN 10220/10255 szerinti acélcső
- ötvözetlen acél, cink-nikkel bevonat
- bedugóvég, préscsatlakozás

Kialakítás/felszereltség

EPDM tömítőelem, vágógyűrű, elválasztó gyűrű
modellszám 4226.1

cikkszám	VdS	DN	D	Z [mm]	L1 [mm]	L2 [mm]
739 393		10	$\frac{3}{8}$	13	37	43
694 692		15	$\frac{1}{2}$	15	43	50
694 708	✓	20	$\frac{3}{4}$	18	48	54
694 715	✓	25	1	22	56	64
694 722	✓	32	$1\frac{1}{4}$	25	71	76
694 739	✓	40	$1\frac{1}{2}$	29	76	78
694 746	✓	50	2	34	84	91

VdS = VdS-engedély


Megapress T-idom
SC-Contur-ral (biztonsági kontúr)

- a következőkhöz: MSZ EN 10220/10255 szerinti acélcső
- ötvözetlen acél, cink-nikkel bevonat
- prészatlakozás

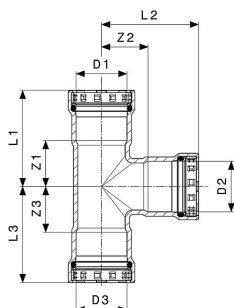
Kialakítás/felszereltség

EPDM tömítőelemek, vágógyűrűk, elválasztó gyűrűk
modellszám 4218

cikkszám	VdS	DN	D1	D2	D3	Z1 [mm]	Z2 [mm]	Z3 [mm]	L1 [mm]	L2 [mm]
739 423		10	$\frac{3}{8}$	$\frac{3}{8}$	$\frac{3}{8}$	23	21	23	47	45
694 968		15	$\frac{1}{2}$	$\frac{1}{2}$	$\frac{1}{2}$	25	24	25	52	51
695 026		20	$\frac{3}{4}$	$\frac{1}{2}$	$\frac{3}{4}$	28	27	28	58	54
694 975	✓	20	$\frac{3}{4}$	$\frac{3}{4}$	$\frac{3}{4}$	28	28	28	58	57
695 033		25	1	$\frac{1}{2}$	1	31	31	31	65	58
695 040	✓	25	1	$\frac{3}{4}$	1	31	32	31	65	61
699 024	✓	25	1	1	1	31	32	31	65	66
747 794		32	$1\frac{1}{4}$	$\frac{1}{2}$	$1\frac{1}{4}$	36	34	36	82	61
695 057	✓	32	$1\frac{1}{4}$	$\frac{3}{4}$	$1\frac{1}{4}$	36	35	36	82	65
695 095	✓	32	$1\frac{1}{4}$	1	$1\frac{1}{4}$	36	35	36	82	69
694 999	✓	32	$1\frac{1}{4}$	$1\frac{1}{4}$	$1\frac{1}{4}$	36	35	36	82	81
695 064		40	$1\frac{1}{2}$	$\frac{1}{2}$	$1\frac{1}{2}$	40	37	40	87	64
695 071	✓	40	$1\frac{1}{2}$	$\frac{3}{4}$	$1\frac{1}{2}$	40	38	40	87	67
695 101	✓	40	$1\frac{1}{2}$	1	$1\frac{1}{2}$	40	38	40	87	72
695 088	✓	40	$1\frac{1}{2}$	$1\frac{1}{4}$	$1\frac{1}{2}$	40	38	40	87	84
695 002	✓	40	$1\frac{1}{2}$	$1\frac{1}{2}$	$1\frac{1}{2}$	40	39	40	87	87
695 118		50	2	$\frac{1}{2}$	2	46	44	46	96	71
695 125	✓	50	2	$\frac{3}{4}$	2	46	46	46	96	75
695 132	✓	50	2	1	2	46	45	46	96	79
695 149	✓	50	2	$1\frac{1}{4}$	2	46	45	46	96	92
695 156	✓	50	2	$1\frac{1}{2}$	2	45	47	45	95	94
695 019	✓	50	2	2	2	45	46	45	95	96

cikkszám	VdS	DN	D1	D2	D3	L3 [mm]
739 423		10	$\frac{3}{8}$	$\frac{3}{8}$	$\frac{3}{8}$	47
694 968		15	$\frac{1}{2}$	$\frac{1}{2}$	$\frac{1}{2}$	52
695 026		20	$\frac{3}{4}$	$\frac{1}{2}$	$\frac{3}{4}$	58
694 975	✓	20	$\frac{3}{4}$	$\frac{3}{4}$	$\frac{3}{4}$	58

VdS = VdS-engedély



Megapress T-idom

SC-Contur-ral (biztonsági kontúr)

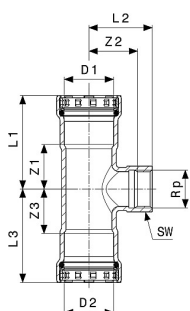
- a következőkhöz: MSZ EN 10220/10255 szerinti acélcső
- ötvöztelen acél, cink-nikkel bevonat
- préesatlakozás

Kialakítás/felszereltség

EPDM tömítőelemek, vágógyűrűk, elválasztó gyűrűk
modellszám 4218

cikkszám	VdS	DN	D1	D2	D3	L3 [mm]
695 033		25	1	½	1	65
695 040	✓	25	1	¾	1	65
699 024	✓	25	1	1	1	65
747 794		32	1¼	½	1¼	82
695 057	✓	32	1¼	¾	1¼	82
695 095	✓	32	1¼	1	1¼	82
694 999	✓	32	1¼	1¼	1¼	82
695 064		40	1½	½	1½	87
695 071	✓	40	1½	¾	1½	87
695 101	✓	40	1½	1	1½	87
695 088	✓	40	1½	1¼	1½	87
695 002	✓	40	1½	1½	1½	87
695 118		50	2	½	2	96
695 125	✓	50	2	¾	2	96
695 132	✓	50	2	1	2	96
695 149	✓	50	2	1¼	2	96
695 156	✓	50	2	1½	2	95
695 019	✓	50	2	2	2	95

VdS = VdS-engedély



Megapress T-idom

SC-Contur-ral (biztonsági kontúr)

- a következőkhöz: MSZ EN 10220/10255 szerinti acélcső
- ötvöztelen acél, cink-nikkel bevonat
- préscsatlakozás, Rp-menet

Kialakítás/felszereltség

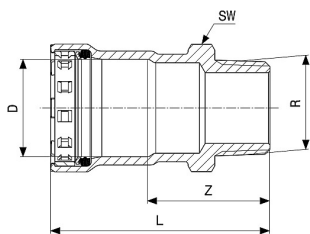
EPDM tömítőelemek, vágógyűrűk, elválasztó gyűrűk, sokszögletű elem
modellszám 4217.2

cikkszám	VdS	DN	D1	Rp	D2	Z1 [mm]	Z2 [mm]	Z3 [mm]	L1 [mm]	L2 [mm]
695 163		15	½	½	½	25	26	25	52	36
695 170	✓	20	¾	½	¾	28	29	28	58	39
695 187	✓	25	1	½	1	31	33	31	65	43
695 194	✓	25	1	¾	1	31	34	31	65	44
695 200	✓	32	1¼	½	1¼	36	36	36	82	46
755 843	✓	32	1¼	¾	1¼	36	30	36	82	46
755 959	✓	32	1¼	1	1¼	36	32	36	82	52
695 217	✓	40	1½	½	1½	40	39	40	87	49
695 224	✓	40	1½	¾	1½	40	40	40	87	50
695 231	✓	40	1½	1	1½	40	43	40	87	54
695 248	✓	50	2	½	2	46	47	46	96	57
695 255	✓	50	2	¾	2	46	48	46	96	58
695 262	✓	50	2	1	2	46	51	46	96	63

cikkszám	VdS	DN	D1	Rp	D2	L3 [mm]	SW [mm]
695 163		15	½	½	½	52	27
695 170	✓	20	¾	½	¾	58	27
695 187	✓	25	1	½	1	65	27
695 194	✓	25	1	¾	1	65	32
695 200	✓	32	1¼	½	1¼	82	27
755 843	✓	32	1¼	¾	1¼	82	32
755 959	✓	32	1¼	1	1¼	82	41
695 217	✓	40	1½	½	1½	87	27
695 224	✓	40	1½	¾	1½	87	32
695 231	✓	40	1½	1	1½	87	41
695 248	✓	50	2	½	2	96	27
695 255	✓	50	2	¾	2	96	32
695 262	✓	50	2	1	2	96	41

VdS = VdS-engedély

SW = kulcsnyílás



**Megapress átmeneti idom
SC-Contur-ral (biztonsági kontúr)**

- a következőkhöz: MSZ EN 10220/10255 szerinti acélcső
- ötvöztelen acél, cink-nikkel bevonat
- préscsatlakozás, R-menet

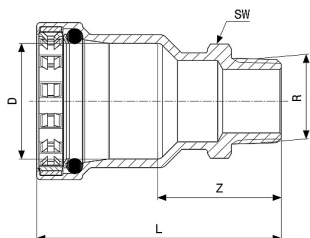
Kialakítás/felszereltség

EPDM tömítőelem, vágógyűrű, elválasztó gyűrű, sokszögletű elem
modellszám 4211

cikkszám	VdS	DN	D	R	Z [mm]	L [mm]	SW [mm]
740 177		10	$\frac{3}{8}$	$\frac{3}{8}$	33	57	24
740 160		10	$\frac{3}{8}$	$\frac{1}{2}$	37	61	24
695 279		15	$\frac{1}{2}$	$\frac{1}{2}$	37	64	27
695 286	✓	20	$\frac{3}{4}$	$\frac{3}{4}$	40	70	32
695 293	✓	25	1	1	43	78	41
695 309	✓	32	$1\frac{1}{4}$	$1\frac{1}{4}$	48	94	46
695 316	✓	40	$1\frac{1}{2}$	$1\frac{1}{2}$	49	97	55
695 323	✓	50	2	2	54	104	70

VdS = VdS-engedély

SW = kulcsnyílás



**Megapress átmeneti idom
SC-Contur-ral (biztonsági kontúr)**

- a következőkhöz: MSZ EN 10220/10255 szerinti acélcső
- ötvöztelen acél, cink-nikkel bevonat
- préscsatlakozás, R-menet

Kialakítás/felszereltség

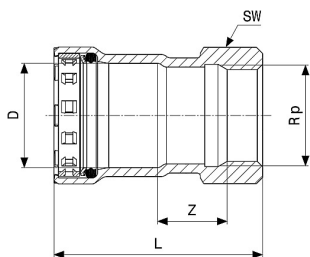
EPDM tömítőelem, vágógyűrű, elválasztó gyűrű, sokszögletű elem
modellszám 4211.3

cikkszám	DN1	külső Ø	DN2	R	Z [mm]	L [mm]	SW [mm]
793 401	32	38	20	$\frac{3}{4}$	40	82	32
793 395	32	38	25	1	34	76	46
793 418	32	38	32	$1\frac{1}{4}$	57	98	46
754 860	40	44,5	25	1	40	87	56
783 112	40	44,5	32	$1\frac{1}{4}$	36	83	54
783 129	40	44,5	40	$1\frac{1}{2}$	35	82	55
754 877	50	57	32	$1\frac{1}{4}$	42	90	70
783 136	50	57	40	$1\frac{1}{2}$	41	89	70
783 143	50	57	50	2	41	90	70

SW = kulcsnyílás

1) 2-es csősorozat szerinti acél forrcsőhöz

2) 3-as csősorozat szerinti acél forrcsőhöz



**Megapress átmeneti idom
SC-Contur-ral (biztonsági kontúr)**

- a következőkhöz: MSZ EN 10220/10255 szerinti acélcső
- ötvöztelen acél, cink-nikkel bevonat
- préscsatlakozás, Rp-menet

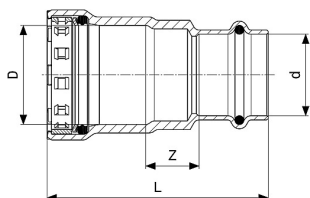
Kialakítás/felszereltség

EPDM tömítőelem, vágógyűrű, elválasztó gyűrű, sokszögletű elem
modellszám 4212

cikkszám	VdS	DN	D	Rp	Z [mm]	L [mm]	SW [mm]
740 184		10	3/8	3/8	17	52	24
740 191		10	3/8	1/2	17	56	27
695 330		15	1/2	1/2	21	58	27
695 347	✓	20	3/4	3/4	23	62	32
695 354	✓	25	1	1	23	69	41
695 361	✓	32	1 1/4	1 1/4	24	85	46
695 378	✓	40	1 1/2	1 1/2	25	86	55
695 385	✓	50	2	2	25	92	70

VdS = VdS-engedély

SW = kulcsnyílás



**Megapress átmeneti idom
SC-Contur-ral (biztonsági kontúr)**

Prestabo-ra való átmenet

- a következőkhöz: MSZ EN 10220/10255 szerinti acélcső, Prestabo
- ötvöztelen acél, cink-nikkel bevonat
- préscsatlakozás

Kialakítás/felszereltség

EPDM tömítőelemek, vágógyűrű, elválasztó gyűrű

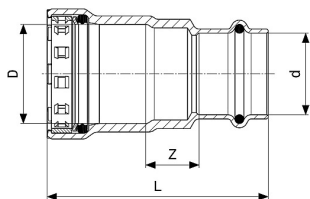
Figyelem

A Prestabo préscsatlakozó nem kompatibilis a Temponox-val, Sanpress-vel és Sanpress Inox-val!

modellszám 4213

cikkszám	VdS	DN	D	d	Z [mm]	L [mm]
740 207		10	3/8	15	18	64
718 787		15	1/2	15	19	68
767 600		15	1/2	18	18	67
734 121		20	3/4	15	22	73
718 794	✓	20	3/4	22	19	71
734 138		25	1	15	23	79
718 800	✓	25	1	28	19	77
718 817	✓	32	1 1/4	35	19	91

VdS = VdS-engedély



**Megapress átmeneti idom
SC-Contur-ral (biztonsági kontúr)**

Prestabo-ra való átmenet

- a következőkhöz: MSZ EN 10220/10255 szerinti acélcső, Prestabo
- ötvöztelen acél, cink-nikkel bevonat
- prés csatlakozás

Kialakítás/felszereltség

EPDM tömítőelemek, vágógyűrű, elválasztó gyűrű

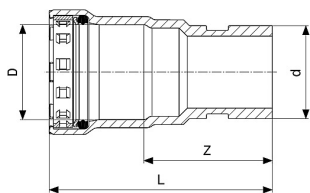
Figyelem

A Prestabo prés csatlakozó nem kompatibilis a Temponox-val, Sanpress-vel és Sanpresss Inox-val!

modellszám 4213

cikkszám	VdS	DN	D	d	Z [mm]	L [mm]
718 824	✓	40	1½	42	19	102
718 831	✓	50	2	54	21	111

VdS = VdS-engedély



**Megapress átmeneti idom
SC-Contur-ral (biztonsági kontúr)**

- a következőkhöz: MSZ EN 10220/10255 szerinti acélcső, Rollnut-rendszer
- ötvöztelen acél, cink-nikkel bevonat
- prés csatlakozás, bedugóvég a Rollnut-rendszerhez

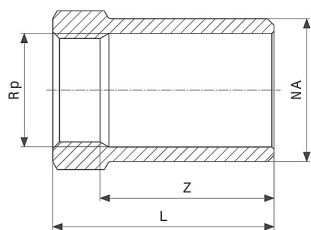
Kialakítás/felszereltség

EPDM tömítőelem, vágógyűrű, elválasztó gyűrű

modellszám 4213.1

cikkszám	VdS	DN	D	d	Z [mm]	L [mm]
718 343	✓	25	1	33,7	47	81
718 756	✓	32	1¼	42,4	46	93
718 763	✓	40	1½	48,3	47	95
718 770	✓	50	2	60,3	47	97

VdS = VdS-engedély


Megapress bedugóidom

- ötvözetlen acél, cink-nikkel bevonat
- bedugóvég, Rp-menet

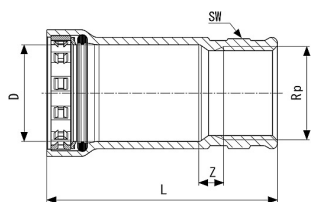
Kialakítás/felszereltség

sokszögletű elem

modellszám 4212.5

cikkszám	VdS	DN	D	Rp	Z [mm]	L [mm]
758 578	✓	25	1	½	37	52
758 585	✓	25	1	¾	35	52
758 592	✓	32	1¼	½	49	64
758 608	✓	32	1¼	¾	48	64
758 615	✓	32	1¼	1	45	64

VdS = VdS-engedély


Megapress átmeneti idom
SC-Contur-ral (biztonsági kontúr)
ivóvízszelés

- a következőkhöz: MSZ EN 10220/10255 szerinti acélcső MSZ EN 10240 szerinti horganyzással, vastag falú nemesacélcsövek (1.4301/1.4306/1.4307/1.4401/1.4404/1.4541/1.4550/1.4571) a DIN EN 10216-5 és DIN EN 10217-7 szabványok szerint
- szilíciumbronz
- préscsatlakozás, R-menet

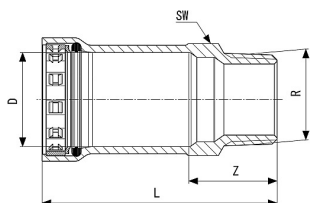
Kialakítás/felszereltség

EPDM tömítőelem, vágógyűrű, elválasztó gyűrű, sokszögletű elem

DVGW vizsgálati jellel
modellszám 4211.4

cikkszám	D	R	Z [mm]	L [mm]	SW [mm]
837 266	½	½	23	65	27
837 273	¾	½	28	73	27
837 280	¾	¾	28	74	26
837 297	¾	1	30	79	32
837 303	1	¾	31	82	38
837 310	1	1	33	87	36
837 327	1	1¼	34	90	45
837 334	1¼	1	34	100	42
837 341	1¼	1¼	35	103	46
837 457	1½	1½	36	105	50
837 464	2	2	40	116	66

SW = kulcsnyílás



**Megapress átmeneti idom
SC-Contur-ral (biztonsági kontúr)**

ivóvízszerelés

- a következőkhöz: MSZ EN 10220/10255 szerinti acélcső MSZ EN 10240 szerinti horganyzással, vastag falú nemesacélcsövek (1.4301/1.4306/1.4307/1.4401/1.4404/1.4541/1.4550/1.4571) a DIN EN 10216-5 és DIN EN 10217-7 szabványok szerint

- szilíciumbronz

- préscsatlakozás, Rp-menet

Kialakítás/felszereltség

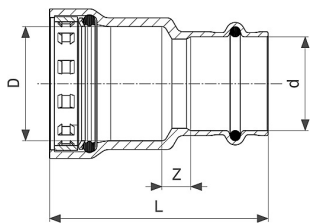
EPDM tömítőelem, vágógyűrű, elválasztó gyűrű, sokszögletű elem

DVGW vizsgálati jellel

modellszám 4212.4

cikkszám	D	Rp	Z [mm]	L [mm]	SW [mm]
837 471	½	½	8	65	26
837 488	¾	½	12	73	26
837 495	¾	¾	8	70	26
837 501	¾	1	8	73	26
837 518	1	¾	13	83	33
837 525	1	1	9	82	38
837 532	1	1¼	9	85	47
837 549	1¼	1	15	103	40
837 556	1¼	1¼	10	99	47
837 563	1½	1½	10	100	53
837 570	2	2	9	111	66

SW = kulcsnyílás



Megapress átmeneti idom SC-Contur-ral (biztonsági kontúr)

ivóvízszerelés

- a következőkhöz: MSZ EN 10220/10255 szerinti acélcső MSZ EN 10240 szerinti horganyzással, vastag falú nemesacélcsövek (1.4301/1.4306/1.4307/1.4401/1.4404/1.4541/1.4550/1.4571) a DIN EN 10216-5 és DIN EN 10217-7 szabványok szerint

- szilíciumbronz
- préscsatlakozás

Kialakítás/felszereltség

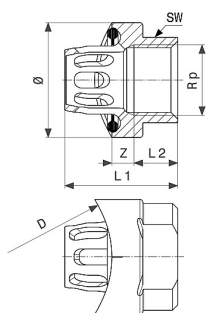
EPDM tömítőelemek, vágógyűrű, elválasztó gyűrű

Figyelem

A vastag falú nemesacélacélcsövek alkalmazása csak a 2025. szeptember 12-től kezdődő gyártási dátummal (a cikkcímkén) ellátott cikkekre vonatkozik!

DVGW vizsgálati jellel modellszám 4213.2

cikkszám	DN	D	d	Z [mm]	L [mm]
736 255	15	½	15	5	55
754 679	15	½	18	4	54
736 279	20	¾	22	5	58
736 293	25	1	28	9	67
736 309	32	1¼	35	6	78
736 316	40	1½	42	7	90
736 323	50	2	54	8	98



Megapress leágazóidom

- a következőkhöz: MSZ EN 10220/10255 szerinti acélcső
- az alábbiakhoz használható: szerszámkészlet leágazóidom PT2 modell 4278.5
- ötvöztelen acél, cink-nikkel bevonat
- leágazóidom, Rp-menet

Kialakítás/felszereltség

EPDM tömítőelem, sokszögletű elem

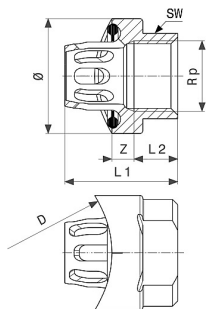
Figyelem

szerszámok: lásd a Rendszerszerszámok csoportban.

modellszám 4212.2

cikkszám	D-hez	Rp	Z [mm]	L1 [mm]	L2 [mm]	Ø [mm]	SW [mm]
731 168	1½	¾	7	42	16	43	32
731 175	2	¾	8	42	16	43	32
731 182	2½	¾	8	42	16	43	32
731 199	3	¾	8	42	16	43	32
731 205	4	¾	8	42	16	43	32
731 212	5	¾	8	42	16	43	32

SW = kulcsnyílás



Megapress leágazóidom

- a következőkhöz: MSZ EN 10220/10255 szerinti acélcső
- az alábbiakhoz használható: szerszámkészlet leágazóidom PT2 modell 4278.5
- ötvöztelen acél, cink-nikkel bevonat
- leágazóidom, Rp-menet

Kialakítás/felszereltség

EPDM tömítőelem, sokszögletű elem

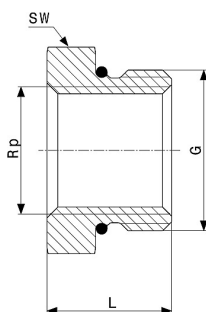
Figyelem

szerszámok: lásd a Rendszerszerszámok csoportban.

modellszám 4212.2

cikkszám	D-hez	Rp	Z [mm]	L1 [mm]	L2 [mm]	Ø [mm]	SW [mm]
731 229	6	¾	8	42	16	43	32

SW = kulcsnyílás



Szűkítőidom

- az alábbiakhoz használható: Megapress leágazóidom modell 4212.2
- vörösöntvény, szilíciumbronz vagy réz-szilícium ötvözet
- G-menet, Rp-menet

Kialakítás/felszereltség

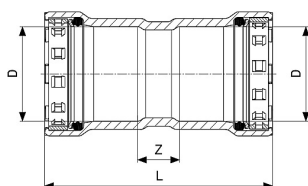
EPDM tömítőgyűrű, sokszögletű elem

modellszám 3241.1

cikkszám	G	Rp	L [mm]	SW [mm]
731 236	¾	½	21	32

G = G (hengeres csavarmenet)

SW = kulcsnyílás



Megapress karmantyú

SC-Contur-ral (biztonsági kontúr)

- a következőkhöz: MSZ EN 10220/10255 szerinti acélcső
- ötvöztelen acél, cink-nikkel bevonat
- prészatlakozás

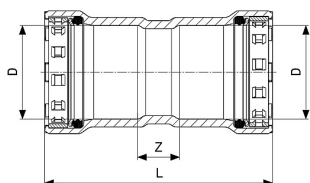
Kialakítás/felszereltség

EPDM tömítőelemek, vágógyűrűk, elválasztó gyűrűk

modellszám 4215

cikkszám	VdS	DN	D	Z [mm]	L [mm]
739 409		10	⅜	12	60
694 753		15	½	15	69
694 760	✓	20	¾	16	75
694 777	✓	25	1	15	84
694 784	✓	32	1¼	18	110

VdS = VdS-engedély



**Megapress karmantyú
SC-Contur-ral (biztonsági kontúr)**

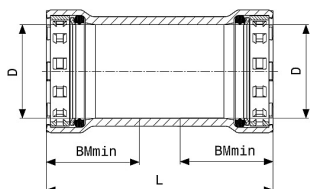
- a következőkhöz: MSZ EN 10220/10255 szerinti acélcső
- ötvözetlen acél, cink-nikkel bevonat
- prészatlakozás

Kialakítás/felszereltség

EPDM tömítőelemek, vágógyűrűk, elválasztó gyűrűk
modellszám 4215

cikkszám	VdS	DN	D	Z [mm]	L [mm]
694 791	✓	40	1½	23	118
694 807	✓	50	2	20	120

VdS = VdS-engedély



**Megapress áttoló karmantyú
SC-Contur-ral (biztonsági kontúr)**

- a következőkhöz: MSZ EN 10220/10255 szerinti acélcső
- ötvözetlen acél, cink-nikkel bevonat
- prészatlakozás

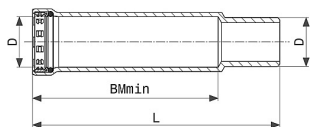
Kialakítás/felszereltség

EPDM tömítőelemek, vágógyűrűk, elválasztó gyűrűk
modellszám 4215.5

cikkszám	VdS	DN	D	BMmin [mm]	L [mm]
739 416		10	¾	24	60
694 814		15	½	27	69
694 821	✓	20	¾	29	75
694 838	✓	25	1	34	84
694 845	✓	32	1¼	46	110
694 852	✓	40	1½	48	118
694 869	✓	50	2	50	120

VdS = VdS-engedély

BMmin = minimális betolási mélység



**Megapress áttolóarmantyú
SC-Contur-ral (biztonsági kontúr)**

- a következőkhöz: MSZ EN 10220/10255 szerinti acélcső
- ötvöztelen acél, cink-nikkel bevonat
- bedugóvég, préscsatlakozás

Kialakítás/felszereltség

EPDM tömítőelem, vágógyűrű, elválasztó gyűrű
modellszám 4215.4

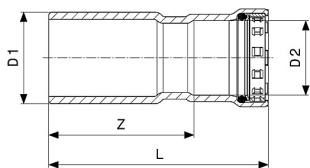
cikkszám	DN	D	L [mm]	BMmax [mm]	BMmin [mm]	Zmax [mm]	Zmin [mm]
754 211	10	$\frac{3}{8}$	110	71	24	86	39
754 228	15	$\frac{1}{2}$	123	81	27	96	42
754 235	20	$\frac{3}{4}$	152	109	29	122	43
754 242	25	1	173	121	34	87	52

BMmax = maximális betolási mélység

BMmin = minimális betolási mélység

Zmax = maximális befoglaló méretek

Zmin = minimális befoglaló méretek



**Megapress szűkítőidom
SC-Contur-ral (biztonsági kontúr)**

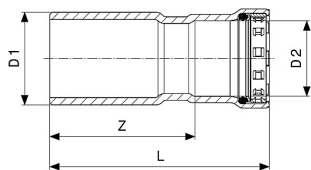
- a következőkhöz: MSZ EN 10220/10255 szerinti acélcső
- ötvöztelen acél, cink-nikkel bevonat
- bedugóvég, préscsatlakozás

Kialakítás/felszereltség

EPDM tömítőelem, vágógyűrű, elválasztó gyűrű
modellszám 4215.1

cikkszám	VdS	DN1	D1	DN2	D2	Z [mm]	L [mm]
739 430		15	$\frac{1}{2}$	10	$\frac{3}{8}$	46	70
739 447		20	$\frac{3}{4}$	10	$\frac{3}{8}$	51	75
695 392		20	$\frac{3}{4}$	15	$\frac{1}{2}$	45	73
695 408		25	1	15	$\frac{1}{2}$	54	82
695 415	✓	25	1	20	$\frac{3}{4}$	53	82
695 422		32	$1\frac{1}{4}$	15	$\frac{1}{2}$	73	100
695 439	✓	32	$1\frac{1}{4}$	20	$\frac{3}{4}$	72	101
695 446	✓	32	$1\frac{1}{4}$	25	1	67	101
695 453		40	$1\frac{1}{2}$	15	$\frac{1}{2}$	78	105
695 460	✓	40	$1\frac{1}{2}$	20	$\frac{3}{4}$	76	105
695 477	✓	40	$1\frac{1}{2}$	25	1	71	106
695 484	✓	40	$1\frac{1}{2}$	32	$1\frac{1}{4}$	69	115
695 491		50	2	15	$\frac{1}{2}$	87	114
695 507	✓	50	2	20	$\frac{3}{4}$	85	114

VdS = VdS-engedély



Megapress szűkítőidom
SC-Contur-ral (biztonsági kontúr)

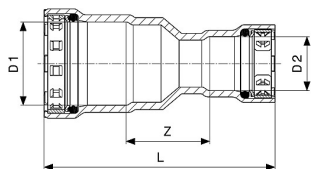
- a következőkhöz: MSZ EN 10220/10255 szerinti acélcső
- ötvöztelen acél, cink-nikkel bevonat
- bedugóvég, préscsatlakozás

Kialakítás/felszereltség

EPDM tömítőelem, vágógyűrű, elválasztó gyűrű
modellszám 4215.1

cikkszám	VdS	DN1	D1	DN2	D2	Z [mm]	L [mm]
695 514	✓	50	2	25	1	80	114
695 521	✓	50	2	32	1¼	77	123
695 538	✓	50	2	40	1½	75	123

VdS = VdS-engedély



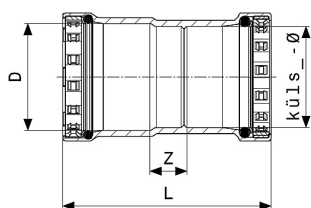
Megapress szűkítőkarmantyú
SC-Contur-ral (biztonsági kontúr)

- a következőkhöz: MSZ EN 10220/10255 szerinti acélcső
- ötvöztelen acél, cink-nikkel bevonat
- préscsatlakozás

Kialakítás/felszereltség

EPDM tömítőelemek, elválasztó gyűrűk, vágógyűrűk
modellszám 4215.2

cikkszám	DN1	D1	DN2	D2	Z [mm]	L [mm]
734 145	20	¾	15	½	30	87
734 152	25	1	15	½	35	96



Megapress szűkítőkarmantyú
SC-Contur-ral (biztonsági kontúr)

- a következőkhöz: MSZ EN 10220/10255 szerinti acélcső
- ötvöztelen acél, cink-nikkel bevonat
- préscsatlakozás

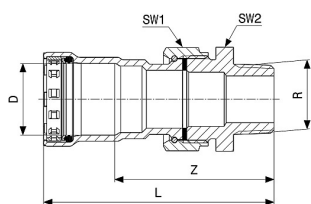
Kialakítás/felszereltség

EPDM tömítőelemek, vágógyűrűk, elválasztó gyűrűk
modellszám 4215.7

cikkszám	DN1	D	DN2	külső Ø	Z [mm]	L [mm]
793 425	32	1¼	32	38	27	114
754 853	40	1½	40	44,5	19	114
754 648	50	2	50	57	21	120

1) 2-es csősorozat szerinti acél forrcsőhöz

2) 3-as csősorozat szerinti acél forrcsőhöz



**Megapress átmenőcsavarzat
SC-Contur-ral (biztonsági kontúr)**

- a következőkhöz: MSZ EN 10220/10255 szerinti acélcső
- ötvöztelen acél, cink-nikkel bevonat
- prés csatlakozás, R-menet
- lapos tömítésű

Kialakítás/felszereltség

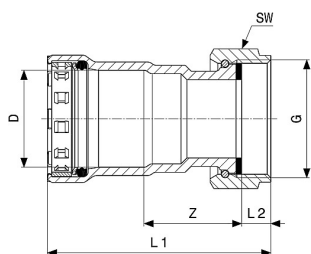
EPDM lapos tömítés, EPDM tömítőelem, vágógyűrű, elválasztó gyűrű, sokszögletű elem

modellszám 4265

cikkszám	VdS	DN	D	R	Z [mm]	L [mm]	SW1 [mm]	SW2 [mm]
718 923		15	½	½	66	93	30	27
718 909	✓	20	¾	¾	71	100	37	34
718 893	✓	25	1	1	77	111	46	46
718 916	✓	32	1¼	1¼	82	128	53	50
747 800	✓	40	1½	1½	84	132	60	55
747 817	✓	50	2	2	94	144	78	72

VdS = VdS-engedély

SW1, SW2 = kulcsnyílás



**Megapress csatlakozócsavarzat
SC-Contur-ral (biztonsági kontúr)**

- a következőkhöz: MSZ EN 10220/10255 szerinti acélcső
- ötvöztelen acél, cink-nikkel bevonat
- prés csatlakozás, G-menet
- lapos tömítésű

Kialakítás/felszereltség

EPDM lapos tömítés, EPDM tömítőelem, vágógyűrű, elválasztó gyűrű, sokszögletű elem

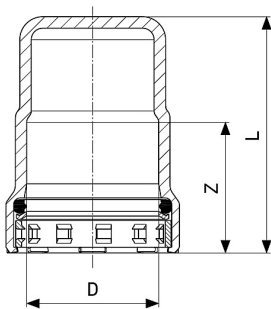
modellszám 4263

cikkszám	VdS	DN	D	G	Z [mm]	L1 [mm]	L2 [mm]	SW [mm]
718 886		15	½	¾	33	69	8	30
718 855	✓	20	¾	1	33	70	8	37
718 848	✓	25	1	1¼	35	79	10	46
718 879	✓	25	1	1½	26	70	10	53
718 862	✓	32	1¼	1½	37	93	10	53
725 860	✓	32	1¼	2	28	88	14	66
747 824	✓	40	1½	1½	41	99	10	53
747 831	✓	50	2	2	45	109	14	66
806 514	✓	50	2	2¾	40	103	13	78

VdS = VdS-engedély

G = G (hengeres csavarmenet)

SW = kulcsnyílás


Megapress zárókupak
SC-Contur-ral (biztonsági kontúr)

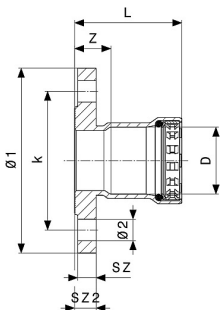
- a következőkhöz: MSZ EN 10220/10255 szerinti acélcső
- ötvözetlen acél, cink-nikkel bevonat
- préscsatlakozás

Kialakítás/felszereltség

EPDM tömítőelem, vágógyűrű, elválasztó gyűrű
modellszám 4256

cikkszám	VdS	DN	D	Z [mm]	L [mm]
740 153		10	$\frac{3}{8}$	24	51
694 906		15	$\frac{1}{2}$	27	54
694 913	✓	20	$\frac{3}{4}$	29	57
694 920	✓	25	1	34	62
694 937	✓	32	$1\frac{1}{4}$	46	74
694 944	✓	40	$1\frac{1}{2}$	48	77
694 951	✓	50	2	50	79

VdS = VdS-engedély


Megapress karimás átmeneti idom
SC-Contur-ral (biztonsági kontúr)

- a következőkhöz: MSZ EN 10220/10255 szerinti acélcső
- ötvözetlen acél, cink-nikkel bevonat
- karimás átmeneti idom, préscsatlakozás

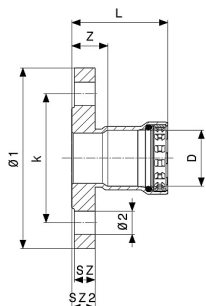
Kialakítás/felszereltség

PN 6-os fix karima, EPDM tömítőelem, vágógyűrű, elválasztó gyűrű
modellszám 4259.1

cikkszám	DN	D	Z [mm]	L [mm]	SZ [mm]	SZ2 [mm]	Ø1 [mm]	k [mm]	Ø2 [mm]	n
721 978	32	$1\frac{1}{4}$	27	73	12	14	120	90	14	4
721 985	40	$1\frac{1}{2}$	27	75	12	14	130	100	14	4
721 992	50	2	27	78	12	14	140	110	14	4

k = furat kör-Ø

n = furatszám



Megapress karimás átmeneti idom SC-Contur-ral (biztonsági kontúr)

- a következőkhöz: MSZ EN 10220/10255 szerinti acélcső
- ötvözetlen acél, cink-nikkel bevonat
- karimás átmeneti idom, préscsatlakozás

Kialakítás/felszereltség

PN 10/16-os fix karima, EPDM tömítőelem, vágógyűrű, elválasztó gyűrű
modellszám 4259

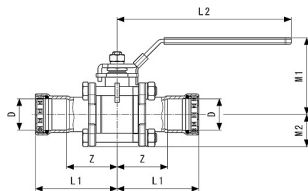
cikkszám	VdS	DN	D	Z [mm]	L [mm]	SZ [mm]	SZ2 [mm]	Ø1 [mm]	k [mm]	Ø2 [mm]
694 876	✓	32	1¼	31	77	16	18	140	100	18
694 883	✓	40	1½	32	79	16	18	150	110	18
694 890	✓	50	2	31	81	16	18	165	125	18

cikkszám	VdS	DN	D	n
694 876	✓	32	1¼	4
694 883	✓	40	1½	4
694 890	✓	50	2	4

VdS = VdS-engedély

k = furat kör-Ø

n = furatszám



Easytop gömbcsap

Megapress préscsatlakozás

3 részes

SC-Contur-ral (biztonsági kontúr)

- a következőkhöz: MSZ EN 10220/10255 szerinti acélcső
- ötvözetlen acél, cink-nikkel bevonat
- préscsatlakozás
- elzárható

Kialakítás/felszereltség

rozsdamentes acél szelepház, nemesacél kapcsolótengely, tömszelence és golyó, EPDM tömítőelemek (préscsatlakozás), vágógyűrűk, elválasztó gyűrűk, L-alakú működtetőkar

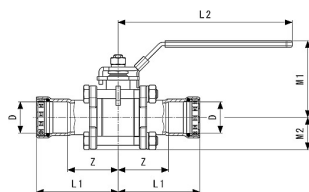
műszaki adatok

üzemi nyomás max. 1,6 MPa (PN 16)

max. üzemi hőmérséklet 105 °C

modellszám 4275.8

cikkszám	Z [mm]	L1 [mm]	L2 [mm]	M1 [mm]	M2 [mm]
787 165	44	71	149	72	27
787 172	48	78	149	74	29
787 189	56	90	192	85	36
787 196	63	110	192	91	40



Easytop gömbcsap
Megapress préscsatlakozás

3 részes

SC-Contur-ral (biztonsági kontúr)

- a következőkhöz: MSZ EN 10220/10255 szerinti acélcső
- ötvöztelen acél, cink-nikkel bevonat
- préscsatlakozás
- elzárható

Kialakítás/felszereltség

rozsdamentes acél szelepház, nemesacél kapcsolótengely, tömszelence és golyó, EPDM tömítőelemek (préscsatlakozás), vágógyűrűk, elválasztó gyűrűk, L-alakú működtetőkar

műszaki adatok

üzemi nyomás max. 1,6 MPa (PN 16)

max. üzemi hőmérséklet 105 °C

modellszám 4275.8

cikkszám	Z [mm]	L1 [mm]	L2 [mm]	M1 [mm]	M2 [mm]
787 202	74	122	192	99	47
787 219	78	129	192	99	47

Modellszámjegyzék

modellszám	Oldalszám
3241.1	28
4211	22
4211.3	22
4211.4	25
4212	23
4212.2	27
4212.4	26
4212.5	25
4213	23
4213.1	24
4213.2	27
4215	28
4215.1	30
4215.2	31
4215.4	30
4215.5	29
4215.7	31
4216	17
4216.1	17
4217.2	21
4218	19
4226	18
4226.1	18
4256	33
4259	34
4259.1	33
4263	32
4265	32
4275.8	34

Cikkszámjegyzék

cikkszám	Oldalszám	cikkszám	Oldalszám	cikkszám	Oldalszám	cikkszám	Oldalszám	cikkszám	Oldalszám
694 517	17	694 852	29	695 200	21	699 024	19	734 145	31
694 524	17	694 869	29	695 217	21	718 343	24	734 152	31
694 531	17	694 876	34	695 224	21	718 756	24	736 255	27
694 548	17	694 883	34	695 231	21	718 763	24	736 279	27
694 555	17	694 890	34	695 248	21	718 770	24	736 293	27
694 562	17	694 906	33	695 255	21	718 787	23	736 309	27
694 579	18	694 913	33	695 262	21	718 794	23	736 316	27
694 586	18	694 920	33	695 279	22	718 800	23	736 323	27
694 593	18	694 937	33	695 286	22	718 817	23	739 362	17
694 609	18	694 944	33	695 293	22	718 824	24	739 379	18
694 616	18	694 951	33	695 309	22	718 831	24	739 386	17
694 623	18	694 968	19	695 316	22	718 848	32	739 393	18
694 630	17	694 975	19	695 323	22	718 855	32	739 409	28
694 647	17	694 999	19	695 330	23	718 862	32	739 416	29
694 654	17	695 002	19	695 347	23	718 879	32	739 423	19
694 661	17	695 019	19	695 354	23	718 886	32	739 430	30
694 678	17	695 026	19	695 361	23	718 893	32	739 447	30
694 685	17	695 033	19	695 378	23	718 909	32	740 153	33
694 692	18	695 040	19	695 385	23	718 916	32	740 160	22
694 708	18	695 057	19	695 392	30	718 923	32	740 177	22
694 715	18	695 064	19	695 408	30	721 978	33	740 184	23
694 722	18	695 071	19	695 415	30	721 985	33	740 191	23
694 739	18	695 088	19	695 422	30	721 992	33	740 207	23
694 746	18	695 095	19	695 439	30	725 860	32	747 794	19
694 753	28	695 101	19	695 446	30	731 168	27	747 800	32
694 760	28	695 118	19	695 453	30	731 175	27	747 817	32
694 777	28	695 125	19	695 460	30	731 182	27	747 824	32
694 784	28	695 132	19	695 477	30	731 199	27	747 831	32
694 791	29	695 149	19	695 484	30	731 205	27	754 211	30
694 807	29	695 156	19	695 491	30	731 212	27	754 228	30
694 814	29	695 163	21	695 507	30	731 229	28	754 235	30
694 821	29	695 170	21	695 514	31	731 236	28	754 242	30
694 838	29	695 187	21	695 521	31	734 121	23	754 648	31
694 845	29	695 194	21	695 538	31	734 138	23	754 679	27

cikkszám	Oldalszám	cikkszám	Oldalszám
754 853	31	837 464	25
754 860	22	837 471	26
754 877	22	837 488	26
755 843	21	837 495	26
755 959	21	837 501	26
758 578	25	837 518	26
758 585	25	837 525	26
758 592	25	837 532	26
758 608	25	837 549	26
758 615	25	837 556	26
767 600	23	837 563	26
783 112	22	837 570	26
783 129	22		
783 136	22		
783 143	22		
787 165	34		
787 172	34		
787 189	34		
787 196	34		
787 202	35		
787 219	35		
793 395	22		
793 401	22		
793 418	22		
793 425	31		
806 514	32		
837 266	25		
837 273	25		
837 280	25		
837 297	25		
837 303	25		
837 310	25		
837 327	25		
837 334	25		
837 341	25		
837 457	25		

Impresszum

Viega GmbH & Co. KG

Viega Platz 1

57439 Attendorn

Germany

Phone: +49/2722/61-0

Fax: +49/2722/61-1566

The Viega GmbH & Co. KG is represented by the general partners: Viega Management B.V. (Managing directors: Michael Klenz, Sebastian Lelgemann) and Viega Management GmbH (Managing directors: Michael Klenz, Sebastian Lelgemann)

A Submittal Package által olyan információkat bocsátunk rendelkezésére, amelyek nem kötelező érvényűek. A Submittal Package tartalmának összeállítására nagy gondot fordítunk. Mindazonáltal az információk aktualitását, helyességét és teljességét nem tudjuk garantálni. Rendelésnél a Submittal Package nem része a szerződésnek.