

Viega Hygiene funkció

Termékcsoport összefoglaló



Tartalomjegyzék

1	Termékcsoport leírása	3
2	Engedélyek	6
3	Befoglaló méretek	7
3.1	Modellszámjegyzék	13
3.2	Cikkszámjegyzék	14
4	Impresszum	15

Termékcsoport leírása

Ivóvíz minőségének fenntartására és felügyeletére szolgáló rendszerek. Közvetlenül kombinálhatók a Viega számos présidomrendszerével. További kombinációk G-, R- és Rp-menetes csatlakozókkal lehetségesek.

Öblítőállomások

Viega Hygiene funkcióval hideg ivóvízhez (HHV), valamint hideg és meleg (HHV/HMV) ivóvízhez, automatikus öblítőrendszer a rendeltetésszerű működés biztosításához előre látható használati szünet esetén.

Alkalmazás kör- és soros vezetékben, vakolat feletti és alatti szerelés, beépítés nedves- és szárazépítésű és előfalas rendszerekbe.

Öblítési művelet időorientált indítása szabadon meghatározható időközökben, szabadon választható öblítési mennyiség hőmérséklet-vizsgálattal vagy anélkül.

Öblítési művelet használatorientált indítása szabadon meghatározható időintervallumokban előre beállítható időtartam függvényében a használat szüneteltetéséhez, vízcseré ellenőrzése a csővezetékben lévő szenzor által, szabadon választható öblítési mennyiség hőmérséklet-vizsgálattal vagy anélkül.

Öblítési művelet hőmérséklet-orientált indítása a csővezetékben lévő szenzor által, a megadott stagnálási hőmérséklet ellenőrzése szabadon meghatározható időközökben, szabadon megválasztható öblítési mennyiség hőmérséklet-vizsgálattal vagy anélkül.

Kommunikációs lehetőségek böngészőalapú szoftverrel Etherneten vagy WLAN-on keresztül.

Csatlakozási lehetőségek meglévő épületautomatizálási rendszerekhez Ethernet kapcsolaton és potenciálmentes érintkezőn (biner) keresztül.

Öblítőszelepek

Viega higiéniai funkcióval a hideg (HHV) vagy meleg (HMV) ivóvízhez, automatikus öblítő rendszerrel a rendeltetésszerű működés támogatására a használat előre látható megszakadása esetén.

Alkalmazás kör- és soros vezetékben, vakolat feletti és alatti szerelés, beépítés nedves- és szárazépítésű és előfalas rendszerekbe.

Öblítési művelet indítása szabadon meghatározott öblítési mennyiségekkel (külső jeladás szükséges).

Működtetőlapok

Viega Hygiene funkcióval hideg ivóvízhez (HHV), öblítés automatikus indítása a rendeltetésszerű működés biztosításához előre látható használati szünet esetén.

Előre meghatározható időközönként indított öblítési műveletek, amelyek előre beállított térfogat után leállnak. 3H, 3L vakolat alatti WC-öblítőtartályokhoz és vizelde-öblítőrendszerekhez.

Présfűvókák

Rendeltetésszerű üzem támogatása vízcserével a leágazó körvezetékben a Venturi-elv alapján.

Alkalmazás ritkán használt csővezetékszakaszokhoz, mint pl. fűtő töltőállomások, falikutak és külső vételező szerelvények bekötővezetékei 15 m hosszú és maximum 5 vételezési helyig.

Profipress, Sanpress és Sanpress Inox rendszerek T-idomaihoz d15-ös elágazással igény szerint méretezett elosztóvezetékben.

Smartloop inlinertechnika

Lehetővé teszi egy melegvíz-cirkulációs rendszer gazdaságos szerelését és energiahatékony működését.

Belső cirkulációs vezetéként Profipress, Sanpress és Sanpress Inox rendszerek d28–d108,0 felszállóvezetékeihez.

Cirkulációs beszabályozószelepek

Termosztatikus szabályozószelepek a hidraulikus strang- és szintenkénti kiegyenlítéshez, ház és a vízzel érintkező részek szilíciumbronzból, szabályozási tartomány 40 és 65 °C között, elzárható, ürítődugóval.

Statikus szabályozószelep a hidraulikus strangkiegyenlítéshez, ház és vízzel érintkező részek szilíciumbronzból.

Mintavevő szelepek

Ivóvízből való mintavételhez (HHV/HMV/HMV-C).

Kétrészes modell a következőkből: vörösontvény működtetőegység, nemesacél elvételi szelep, elforgatható/fertőtleníthető nemesacél kifolyócső, 360°-ban elforgatható alaptest, levehető fogantyú védősapkával.

Egyrészes modell a következőkből: vörösontvény mintavevő szelep, elforgatható/fertőtleníthető nemesacél kifolyócső, 360°-ban elforgatható alaptest, levehető fogantyú.

Jelölés

Gyártó, csőátmérő, gyártási azonosító, zöld pont a présvégen

Présidomok SC-Contur-ral (biztonsági kontúr)

A szereléskor véletlenül préselés nélkül maradt kötések láthatóvá válnak a rendszer feltöltésekor.

A Viega a préselés nélkül maradt kötések felismerését a következő nyomástartományokban biztosítja:

min. víznyomás: 0,1 MPa / 100 kPa / 1 bar / 14,5 PSI

max. víznyomás: 0,65 MPa / 650 kPa / 6,5 bar / 94,3 PSI

min. levegőnyomás: 22 hPa / 2,2kPa / 22 mbar / 0,3 PSI

max. levegőnyomás: 0,3 MPa / 300 kPa / 3 bar / 43,5 PSI

Tömítőelemek

EPDM (etilén-propilén-dién-kaucsuk), fekete, előszerelt

Méreték

D $\frac{1}{2}$ –2

Szerszámok

A Viega présidomrendszerek működési biztonsága elsősorban az alkalmazott prészerszámok kifogástalan állapotától függ. A Viega a Viega présidomok préseléséhez Viega prészerszámok használatát javasolja. A Viega prészerszámokat meghatalmazott szervizcégnek rendszeresen karban kell tartania.

Alkalmazási területek

Ivóvíz

Ivóvízszerű alkalmazások az iparban

Megjegyzés

A rendszer itt ismertetett alkalmazási területektől, ill. közegektől eltérő használatát egyeztetni kell a Viega-val!

Az alkalmazásokkal, korlátozásokkal, valamint a nemzeti szabványokkal és irányelvekkel kapcsolatos részletes információk a kinyomtatott vagy a Viega weboldalán megtalálható termékinformációkban találhatók.

Idomok anyaga

Vörösréz: 99,9% Cu-DHP

Vörösontvény: CC499K

Szilíciumbronz: CC246E / CW246E






1.4401-es nemesacél

A változtatások és eltérések jogát fenntartjuk!

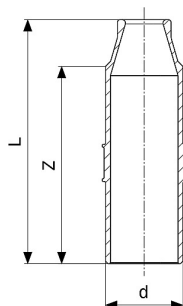
Az aktuális befoglaló és beépítési méretek, valamint további műszaki adatok a Viega honlapján találhatóak, és vásárlás előtt, ill. a tervezésnél, kivitelezésnél és használatkor ellenőrizendők. Termékeinket folyamatosan optimalizáljuk.

Ez a termékleírás fontos információkat tartalmaz a termék, ill. rendszer kiválasztásához, a szereléshez és az üzembe helyezéshez, valamint a rendeltetésszerű használathoz, és amennyiben szükséges, a karbantartáshoz. Ezek, a termékekkel, azok tulajdonságaival és alkalmazástechnikáival kapcsolatos információk a jelenleg hatályos európai (pl. EN) és/vagy németországi (pl. DIN/DVGW) szabványokon alapulnak. A szöveg némely része az európai/németországi műszaki előírásokra utalhat. Egyéb országok számára, amennyiben ott megfelelő nemzeti követelmények nem érhetők el, ezeknek ajánlásként kell szolgálnia. Az ide vonatkozó nemzeti törvények, normák, előírások, szabványok, valamint egyéb műszaki előírások a jelen termékismertetőben lévő németországi/európai irányelvekkel szemben előnyben részesítendőek: az itt ismertetett információk nem kötelező jellegűek más országok és régiók számára és csak támpontként szolgálnak.

Engedélyek

	<p>DVGW certificate of conformity AquaVip electronic sanitary tapware</p>
	<p>DVGW type examination certificate AquaVip Duscheinheit elektronisch</p>
	<p>DVGW type examination certificate Sprinkler for AquaVip shower unit</p>
	<p>KIWA Product certificate PE-Xc Smartloop pipe</p>
	<p>RISE Certificate Smartloop</p>
<p>SINTEF</p>	<p>SINTEF Certificate Smartloop</p>

Befoglaló méretek



Présfúvóka

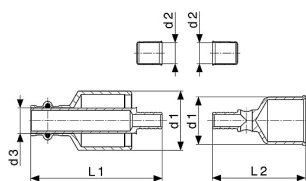
- a következőkhöz: Profipress, Sanpress és Sanpress Inox rendszerek T-idomai d15-ös elágazással igény szerint méretezett elosztóvezetékben
- szilíciumbronz
- bedugóvég
- Venturi-elv szerinti működés

Figyelem

Ritkán használt vízvételi helyekhez menő, leágazó körvezetékben történő vízcseréhez 15 m hosszúságig (irányérték).

modellszám 2211.5

cikkszám	d	Z [mm]	L [mm]
695 835	22	54	69
695 842	28	57	74
696 252	35	61	77
696 269	42	81	100
696 276	54	89	113
696 283	64	103	122



Smartloop csatlakozókészlet

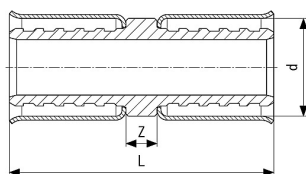
- a következőkhöz: melegvíz-felszállóvezeték belső cirkulációs vezetékkel, melegvíz-felszállóvezeték d28-tól, d15-es cirkulációs vezeték
- az alábbiakhoz használható: Smartloop cső modell 2007.3
- szilíciumbronz

Kialakítás/felszereltség

záródugó, csatlakozóvég

modellszám 2276.1

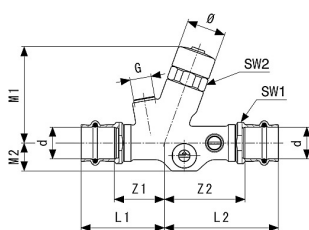
cikkszám	d1	d2	d3	L1 [mm]	L2 [mm]
470 289	28	12	15	78	55
470 272	35	12	15	78	59
632 229	28/35	12	15	78	55



Smartloop toldó

- a következőkhöz: belső cirkulációs vezeték javítása
 - az alábbiakhoz használható: Smartloop cső modell 2007.3
- modellszám 2276.8**

cikkszám	d-hez	Z [mm]	L [mm]
643 188	12	4	34



**Easytop cirkulációs beszabályozószelep
termosztikus szabályozószelep
SC-Contur-ral (biztonsági kontúr)**

- a következőkhöz: strang- vagy szintenkénti szabályozás
- szilíciumbronz
- prészatlakozás
- elzárható

Kialakítás/felszereltség

szilíciumbronz szelepház az EN 1982 és az (UBA) fémértékelési alap szerint, nemesacél golyó, ürítődugó, EPDM tömítőelemek

műszaki adatok

üzemi nyomás max. 1 MPa (PN 10)

max. üzemi hőmérséklet 80 °C

szabályozási tartomány 45-65 °C

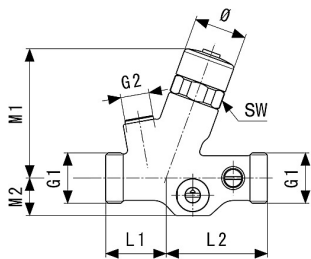
DVGW vizsgálati jellel

modellszám 2281.7

cikkszám	DN	d	Z1 [mm]	Z2 [mm]	L1 [mm]	L2 [mm]	M1 [mm]	M2 [mm]	SW1 [mm]	SW2 [mm]
778 804	15	15	37	58	59	80	68	20	23	26
778 811	15	18	37	58	59	80	68	20	23	26
778 828	20	22	35	57	59	80	68	20	27	26

cikkszám	DN	d	Ø [mm]
778 804	15	15	28
778 811	15	18	28
778 828	20	22	28

SW1, SW2 = kulcsnyílás



**Easytop cirkulációs beszállószelep
termosztatikus szabályozószelep**

- a következőkhöz: strang- vagy szintenkénti szabályozás
- szilíciumbronz
- G-menet
- elzárható

Kialakítás/felszereltség

hengeres G-menet az ISO 228 szerint lapos tömítésű csavarzatokhoz, szilíciumbronz szelepház az EN 1982 és az (UBA) fémértékelési alap szerint, nemesacél golyó, üritődugó

műszaki adatok

üzemi nyomás max. 1 MPa (PN 10)
max. üzemi hőmérséklet 80 °C
szabályozási tartomány 45-65 °C

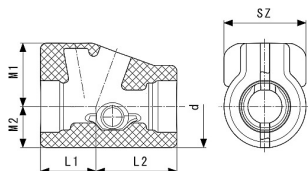
DVGW vizsgálati jellel

modellszám 2281.3

cikkszám	DN	G	L1 [mm]	L2 [mm]	M1 [mm]	M2 [mm]	SW [mm]	Ø [mm]
778 873	15	¾	32	53	68	20	26	28
778 880	20	1	36	57	68	20	26	28

G = G (hengeres csavarmenet)

SW = kulcsnyílás



**Easytop szigetelő héj
öntapadó**

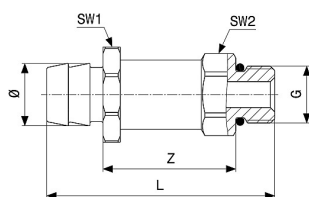
- az alábbiakhoz használható: Easytop cirkulációs beszállószelep modell 2281.15, 2281.3, 2281.7
- EPP

Kialakítás/felszereltség

a hőszigetelő réteg vastagsága az energiatakarékossági rendelet szerint

modellszám 2210.50

cikkszám	DN-hez	L1 [mm]	L2 [mm]	M1 [mm]	M2 [mm]	SZ [mm]
785 475	15/20	48	69	54	35	70



Easytop üritőszelep

- az alábbiakhoz használható: Easytop állítóműkészlet modell 1013.8, Easytop cirkulációs beszabályozószelep modell 2281.15, 2281.3, 2281.7, Easytop gömbcsap modell 2275.3, 2275.5, 2275.6, Easytop hőmérsékletmérő modell 1026.6

- sárgaréz
- G-menet

Kialakítás/felszereltség

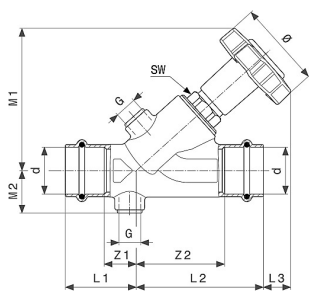
sokszögletű elem

modellszám 2278.8

cikkszám	G	Z [mm]	L [mm]	SW1 [mm]	SW2 [mm]	Ø [mm]
790 752	¼	31	56	22	17	14

G = G (hengeres csavarmenet)

SW1, SW2 = kulcsnyílás



Easytop cirkulációs beszabályozószelep

statikus szabályozószelep

SC-Contur-ral (biztonsági kontúr)

- a következőkhöz: hidraulikus strangkiegyenlítés
- vörösöntvény
- préscsatlakozás
- az előzetes beállítás megváltozása nélkül elzárható

Kialakítás/felszereltség

házzal és vízzel érintkező alkatrészek vörösöntvényből, ivóvíz-higiéniailag alkalmas az (UBA) fémértékelési alap szerint, üritődugó, EPDM tömítőelemek

műszaki adatok

üzemi nyomás max. 1 MPa (PN 10)

max. üzemi hőmérséklet 90 °C

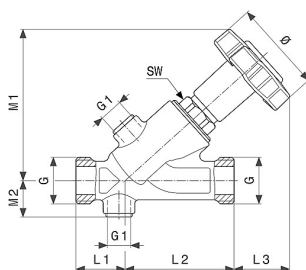
DVGW vizsgálati jellel

modellszám 2282

cikkszám	DN	d	Z1 [mm]	Z2 [mm]	L1 [mm]	L2 [mm]	L3 [mm]	M1 [mm]	M2 [mm]	Ø [mm]
677 107	20	22	20	54	43	77	25	97	22	55
677 114	25	28	20	54	43	77	25	97	26	55

cikkszám	DN	d	G	SW [mm]
677 107	20	22	¼	22
677 114	25	28	¼	22

SW = kulcsnyílás



Easytop cirkulációs beszabályozószelep statikus szabályozószelep

- a következőkhöz: hidraulikus strangkiegyenlítés
- vörösöntvény
- G-menet
- az előzetes beállítás megváltozása nélkül elzárható

Kialakítás/felszereltség

hengeres G-menet az ISO 228 szerint lapos tömítésű csavarzatokhoz, házzal és vízzel érintkező alkatrészek vörösöntvényből, ivóvíz-higiéniailag alkalmas az (UBA) fémértékelési alap szerint, üritődugó

műszaki adatok

üzemi nyomás max. 1 MPa (PN 10)

max. üzemi hőmérséklet 90 °C

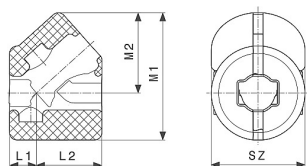
DVGW vizsgálati jellel

modellszám 2282.1

cikkszám	DN	G	L1 [mm]	L2 [mm]	L3 [mm]	M1 [mm]	M2 [mm]	Ø [mm]	G1	SW [mm]
677 145	25	1¼	30	65	37	97	26	55	¼	22

G = G (hengeres csavarmenet)

SW = kulcsnyílás



Easytop szigetelő héj

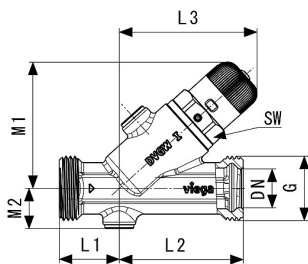
- az alábbiakhoz használható: Easytop cirkulációs beszabályozószelep modell 2282, 2282.1
- EPP

Kialakítás/felszereltség

a hőszigetelő réteg vastagsága az energiatakarékossági rendelet szerint

modellszám 2210.35

cikkszám	DN	L1 [mm]	L2 [mm]	M1 [mm]	M2 [mm]	SZ [mm]
688 141	15	19	53	97	62	69
688 653	20	22	53	102	64	75
688 660	25	43	77	114	75	78



Easytop cirkulációs beszabályozószelep statikus szabályozószelep

- a következőkhöz: hidraulikus strangkiegyenlítés
- opcionálisan rendelhető Sanpress csatlakozócsavarzat cikkszám 265 687, 305 017, 305 000, 692 629
- szilíciumbronz
- G-menet

Kialakítás/felszereltség

hengeres G-menet az ISO 228 szerint lapos tömítésű csavarzatokhoz, A szilícium bronzból készült ház és vízzel érintkező részek megfelelnek az ivóvíz-higiéniára alkalmas anyagoknak a fémértékelési alap (UBA) szerint, üritődugó

műszaki adatok

üzemi nyomás max. 1 MPa (PN 10)

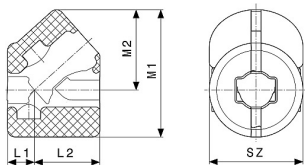
DVGW vizsgálati jellel

modellszám 2282.3

cikkszám	DN	G	L1 [mm]	L2 [mm]	L3 [mm]	M1 [mm]	M2 [mm]	SW [mm]
829 155	20	1	31	64	71	65	21	28

G = G (hengeres csavarmenet)

SW = kulcsnyílás



Easytop szigetelő héj

- az alábbiakhoz használható: Easytop cirkulációs beszabályozószelep modell 2282.3, Easytop ferde ülésű szelep modell 2237.2, 2237.3, 2237.5, Easytop Inox ferde ülésű szelep modell 2337.5, Easytop Inox KRV ferde ülésű szelep modell 2338.5, Easytop KRV ferde ülésű szelep modell 2238.3, 2238.5
- EPP
- öntapadó

Kialakítás/felszereltség

a hőszigetelő réteg vastagsága az energiatakarékossági rendelet szerint

modellszám 2210.12

cikkszám	DN-hez	L1 [mm]	L2 [mm]	M1 [mm]	M2 [mm]	SZ [mm]
758 363	20	44	77	75	39	78

Modellszámjegyzék

modellszám	Oldalszám
2210.12	12
2210.35	11
2210.50	9
2211.5	7
2276.1	7
2276.8	8
2278.8	10
2281.3	9
2281.7	8
2282	10
2282.1	11
2282.3	12

Cikkszámjegyzék

cikkszám	Oldalszám
470 272	7
470 289	7
632 229	7
643 188	8
677 107	10
677 114	10
677 145	11
688 141	11
688 653	11
688 660	11
695 835	7
695 842	7
696 252	7
696 269	7
696 276	7
696 283	7
758 363	12
778 804	8
778 811	8
778 828	8
778 873	9
778 880	9
785 475	9
790 752	10
829 155	12

Impresszum

Viega GmbH & Co. KG

Viega Platz 1

57439 Attendorn

Germany

Phone: +49/2722/61-0

Fax: +49/2722/61-1566

The Viega GmbH & Co. KG is represented by the general partners: Viega Management B.V. (Managing directors: Michael Klenz, Sebastian Lelgemann) and Viega Management GmbH (Managing directors: Michael Klenz, Sebastian Lelgemann)

A Submittal Package által olyan információkat bocsátunk rendelkezésére, amelyek nem kötelező érvényűek. A Submittal Package tartalmának összeállítására nagy gondot fordítunk. Mindazonáltal az információk aktualitását, helyességét és teljességét nem tudjuk garantálni. Rendelésnél a Submittal Package nem része a szerződésnek.