

Fonterra

Termékcsoport összefoglaló



viega

Tartalomjegyzék

1	Termékcsoport leírása	3
2	Engedélyezett csövek	5
3	Engedélyek	6
4	Befoglaló méretek	7
4.1	Modellszámjegyzék	14
4.2	Cikkszámjegyzék	15
5	Impresszum	16

Termékcsoport leírása

Az új épületeknél és renoválásnál alkalmazható Fonterra felülettemperálási rendszerek a magán vagy ipari célra szolgáló helyiségek fűtésére és hűtésére használhatók. A változatosan variálható, padló-, fal- vagy mennyezetszerkezetben lefektethető és rögzíthető szerkezeti elemek szabad teret teremtenek a kialakítás és a gazdaságos használat számára – zavaró fűtőtestek nélkül.

Fonterra csövek

Többrétegű csövek és egyrétegű műanyag csövek d12–25 csőméretekben a megfelelő kötéstechikával.

PB cső, rugalmas, oxigénálló, szín: piros.

PE-Xc cső, rugalmas, oxigénálló, szín: natúr.

Egyrétegű műanyag cső, rugalmas, oxigénálló, szín: natúr.

PE-RT/Al/PE-RT cső, alaktartó, oxigénzáró, szín: fehér.

Fonterra Base Flat 12

Nedvesépítési rendszerű padlófűtés, különösen vékony rétegű, 35 mm összmagasságtól, fűtéshez/hűtéshez, felújításokhoz különösen alkalmas, cső-Ø 12 mm.

Fonterra Base 12/15 és 15/17

Nedvesépítési rendszerű padlófűtés, fűtéshez/hűtéshez, csőrögzés pogácsás alaplemezzel, cső-Ø 12, 15, 16, 17 mm.

Fonterra Tacker

Nedvesépítési rendszerű padlófűtés, fűtéshez/hűtéshez, csőrögzés tartótűkkel, cső-Ø 15, 16, 17, 20 mm.

Fonterra Reno

Szárazépítési rendszerű padlófűtés, fűtéshez, kis összmagasságú (21 mm-től) padló szerkezetekhez különösen jól használható, cső-Ø 12 mm.

Fonterra Side 12

Szárazépítési rendszerű falfűtés, fűtéshez/hűtéshez, kész elemek beépített csövekkel, cső-Ø 12 mm.

Fonterra Side 12 Clip

Nedvesépítési rendszerű falfűtés, fűtéshez/hűtéshez, csővezeték-rögzés klip-sínekkel, cső-Ø 12 mm.

Fonterra Top 12

Fűtő- és hűtőmennyezet száraz rendszerként, fűtés/hűtés, szerelés álmennyezetben, cső-Ø 12 mm

Osztók és szabályozóállomások

Felületfűtési és ipari osztók pótalkatrészekkel, osztószekrényekkel és kompakt szabályozóállomásokkal.

Hagyományos helyiség szabályozás

Helyiségtermosztátok, bázisegységek és állítóművek a helyiség egyedi szabályozásához.

Szerszámok és egyéb eszközök

Fonterra felületfűtő rendszerek szereléséhez szükséges szerszámok és segédeszközök.

Megjegyzés






Az alkalmazásokkal, korlátozásokkal, valamint a nemzeti szabványokkal és irányelvekkel kapcsolatos részletes információk a kinyomtatott vagy a Viega weboldalán megtalálható termékinformációkban találhatók.

Ez a termékleírás fontos információkat tartalmaz a termék, ill. rendszer kiválasztásához, a szereléshez és az üzembe helyezéshez, valamint a rendeltetésszerű használathoz, és amennyiben szükséges, a karbantartáshoz. Ezek, a termékekkel, azok tulajdonságaival és alkalmazástechnikáival kapcsolatos információk a jelenleg hatályos európai (pl. EN) és/vagy németországi (pl. DIN/DVGW) szabványokon alapulnak. A szöveg némely része az európai/németországi műszaki előírásokra utalhat. Egyéb országok számára, amennyiben ott megfelelő nemzeti követelmények nem érhetők el, ezeknek ajánlásként kell szolgálnia. Az ide vonatkozó nemzeti törvények, normák, előírások, szabványok, valamint egyéb műszaki előírások a jelen termékismertetőben lévő németországi/európai irányelvekkel szemben előnyben részesítendőek: az itt ismertetett információk nem kötelező jellegűek más országok és régiók számára és csak támpontként szolgálnak.

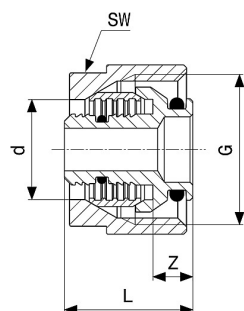
Engedélyezett csövek

Cső anyaga	Modellszám	Cikkszám	Külső-Ø	Falvastagság
PB	1203,0	609 658		
PE-Xc	1401,0	609 627	17,0	2,0
PE-Xc	1401,0	609 641		2,0
PE-Xc	1401,0	613 631	20,0	2,0
PE-Xc	1401,0	664 435		2,0
PE-Xc	1401,0	626 952	25,0	2,3
PE-RT	1403,0	678 975	16,0	2,0
PE-RT	1403,0	678 982		2,0
PE-RT	1403,0	638 313	17,0	2,0
PE-RT	1403,0	638 320		2,0
PE-RT	1403,0	657 345	20,0	2,0
PE-RT	1403,0	657 352		2,0
PE-RT	1403,0	657 369	25,0	2,3
PE-RT	1403,0	657 376		2,3
PB	1405,0	707 712	12,0	1,3
PB	1405,0	615 680		1,3
PB	1405,0	616 502		1,3
PB	1405,0	616 519	15,0	1,5
PB	1405,0	616 526		1,5
PB	1405,0	697 600	17,0	2,0
PB	1405,0	750 022		2,0
PB	1405,0	697 617		2,0
PB	1405,0	703 561	20,0	2,0
PB	1405,0	703 585	25,0	2,3
MV	1406,0	692 391	16,0	2,0

Engedélyek

	<p>Certificate Fonterra PE-RT system PE-RT Rohrleitungssysteme für FB-Heizung</p>
	<p>Certificate Fonterra PE-Xc system PE-Xc Piping System for floor heating</p>
	<p>EMI Nemzeti Műszaki Ertekeles Fonterra Base 12, Base 15, Reno, Tracker, Side 12, Side 12 Clip</p>
	<p>LLC UKRCertification Certificate of conformity Fonterra</p>
<p>SKZ</p>	<p>SKZ certificate Fonterra PB-pipe 3-layer (d 12 - 15)</p>
	<p>VIK-HR Inspection Certificate 3.2 Fonterra</p>

Befoglaló méretek



Csatlakozócsavarzat

- a következőkhöz: Fonterra felülettemperálás, fűtőköri osztó DN25
- nikkelezett sárgaréz
- eurokónusz, szorítógyűrűs csatlakozó

Kialakítás/felszereltség

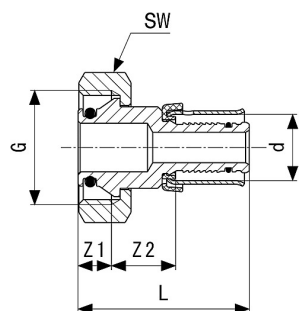
sokszögletű elem

modellszám 1037

cikkszám	d	G	Z [mm]	L [mm]	SW [mm]
614 508	12	¾	7	22	27
615 796	15	¾	6	21	27
614 522	16	¾	6	25	27
614 539	17	¾	8	23	27
614 553	20	¾	9	25	27

G = G (hengeres csavarmenet)

SW = kulcsnyílás



Csatlakozócsavarzat

SC-Contur-ral (biztonsági kontúr)

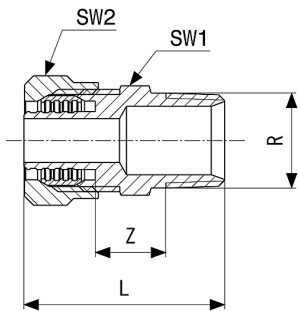
- a következőkhöz: Fonterra felülettemperálás, Fonterra cső, fűtőköri osztó DN25
- nikkelezett vörösöntvény
- eurokónusz, prés csatlakozás

modellszám 1236

cikkszám	d	G	Z1 [mm]	Z2 [mm]	L [mm]	SW [mm]
614 584	12	¾	8	14	36	30
614 591	15	¾	8	15	40	30
614 614	17	¾	8	15	40	30
614 638	20	¾	10	17	46	29

G = G (hengeres csavarmenet)

SW = kulcsnyílás

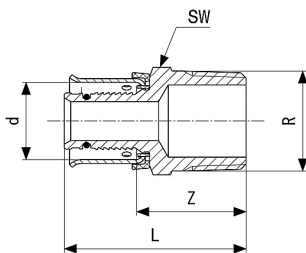


Szorítógyűrűs csavarzat

- a következőkhöz: Fonterra felülettemperálás, Fonterra cső
 - nikkelezett sárgaréz
 - R-menet, szorítógyűrűs csatlakozó
- modellszám 1021**

cikkszám	R	Z [mm]	L [mm]	SW1 [mm]	SW2 [mm]
614 645	$\frac{3}{4}$	20	50	27	27
640 972	$\frac{3}{4}$	20	53	34	37

SW1, SW2 = kulcsnyílás



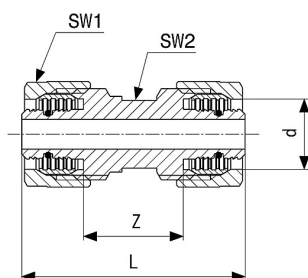
Átmeneti idom

SC-Contur-ral (biztonsági kontúr)

- a következőkhöz: Fonterra felülettemperálás, Fonterra cső külső menetre
 - matt, nikkelezett vörösöntvény
 - prés csatlakozás, R-menet
- modellszám 1213.5**

cikkszám	d	R	Z [mm]	L [mm]	SW [mm]
636 166	12	$\frac{1}{2}$	26	40	22
636 173	15	$\frac{1}{2}$	26	43	22
614 652	20	$\frac{3}{4}$	30	49	27
636 814	25	$\frac{3}{4}$	33	57	27

SW = kulcsnyílás

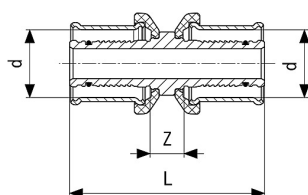

Toldó

- a következőkhöz: Fonterra felülettemperálás, Fonterra csövek összekötése
- sárgaréz
- szorítógyűrűs csatlakozó

modellszám 1030.5

cikkszám	d	Z [mm]	L [mm]	SW1 [mm]	SW2 [mm]
614 669	12	25	54	22	15
615 789	15	24	54	24	17
619 817	17	25	56	24	17
619 824	20	29	59	27	19
640 996	25	24	51	37	34

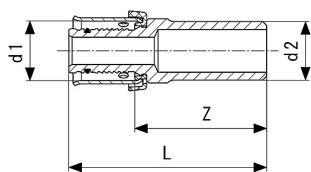
SW1, SW2 = kulcsnyílás


Toldó
SC-Contur-ral (biztonsági kontúr)

- a következőkhöz: Fonterra felülettemperálás, Fonterra csövek összekötése
- vörösöntvény
- prés csatlakozás

modellszám 1223

cikkszám	d	Z [mm]	L [mm]
614 676	12	11	39
614 683	15	11	45
614 706	17	11	47
614 720	20	12	51
636 586	25	10	59

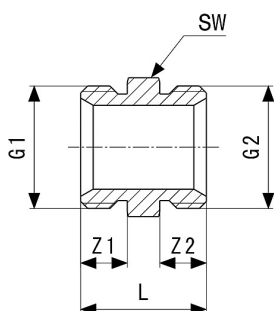


**Bedugóidom
SC-Contur-ral (biztonsági kontúr)**

- a következőkhöz: Fonterra felülettemperálás, átmenet Fonterra PB csőről (d1) Sanpressre, Sanpress Inox, Profipress
- vörösöntvény
- préscsatlakozás, bedugóvég

modellszám 1213

cikkszám	d1	d2	Z [mm]	L [mm]
637 002	12	15	34	48
636 999	15	15	34	51



Adapter

- a következőkhöz: Fonterra felülettemperálás, csavarzat eurokónusszal
- matt, nikkelezett sárgaréz
- G-menet, rögzítőcsavarzat

modellszám 1021.5

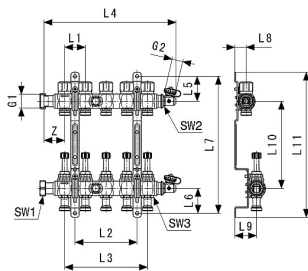
cikkszám	G2	G1	Z1 [mm]	Z2 [mm]	L [mm]	SW [mm]
639 877	¾	½	9	10	24	27
639 860	¾	¾	10	10	27	27

G2 = G2 (hengeres csavarmenet)

G1 = G1 (hengeres csavarmenet)

SW = kulcsnyílás

1) tömítéssel



Fűtőköri osztó DN25

- a következőkhöz: Fonterra felülettemperálás
- az alábbiakhoz használható: állítómű modell 1249
- nemesacél
- eurokónusz, G1-es hollandi anya
- lapos tömítésű

Kialakítás/felszereltség

csatlakozó a bal és a jobb oldalon, átfolyásmérő 0–5 l/perc méréshatárral, 1 kazántöltő-ürítő csap fűtőköri osztónként, védősapka, horganyzott/zajszigetelt fali tartók, tömítések

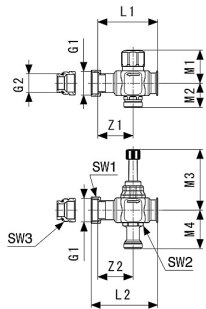
modellszám 1010

cikkszám	n	Z [mm]	L1 [mm]	L2 [mm]	L3 [mm]	L4 [mm]	L5 [mm]	L6 [mm]	L7 [mm]	L8 [mm]
786 823	2	50	50	100	239	60	60	330	28	53
786 830	3	50	50	100	239	60	60	330	28	53
786 847	4	50	50	100	269	60	60	330	28	53
786 854	5	50	50	150	319	60	60	330	28	53
786 861	6	50	50	200	369	60	60	330	28	53
786 878	7	50	50	250	419	60	60	330	28	53
786 885	8	50	50	300	469	60	60	330	28	53
786 892	9	50	50	350	519	60	60	330	28	53
786 908	10	50	50	400	569	60	60	330	28	53
786 915	11	50	50	450	619	60	60	330	28	53
786 922	12	50	50	500	669	60	60	330	28	53

cikkszám	L9 [mm]	L10 [mm]	SW1 [mm]	SW2 [mm]	SW3 [mm]
786 823	210	350	37	24	26
786 830	210	350	37	24	26
786 847	210	350	37	24	26
786 854	210	350	37	24	26
786 861	210	350	37	24	26
786 878	210	350	37	24	26
786 885	210	350	37	24	26
786 892	210	350	37	24	26
786 908	210	350	37	24	26
786 915	210	350	37	24	26
786 922	210	350	37	24	26

n = furatszám

SW1, SW2, SW3 = kulcsnyílás



Bővítőkészlet

átfolyásmérő 0–5 l/perc méréshatárral

- a következőkhöz: Fonterra felülettemperálás
- az alábbiakhoz használható: fűtőköri osztó DN25 modell 1010
- nemesacél
- eurokónusz, G1-es hollandi anya
- lapos tömítésű

Kialakítás/felszereltség

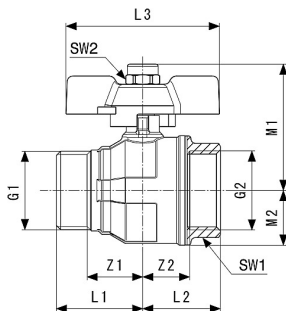
átfolyásmérő 0–5 l/perc méréshatárral, kettős nikkelezett sárgaréz közcsavar, tömítések

modellszám 1010.2

cikkszám	Z1 [mm]	Z2 [mm]	L1 [mm]	L2 [mm]	M1 [mm]	M2 [mm]	M3 [mm]	M4 [mm]	SW1 [mm]	SW2 [mm]
786 939	50	50	85	85	47	34	86	55	37	26

cikkszám	SW3 [mm]
786 939	32

SW1, SW2, SW3 = kulcsnyílás



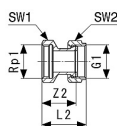
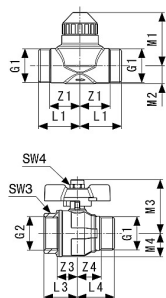
Golyóscsapkészlet

- a következőkhöz: Fonterra felülettemperálás, fűtőköri osztó DN25
- nikkelezett sárgaréz
- belső menet, G-menet
- lapos tömítésű

modellszám 1041

cikkszám	Z1 [mm]	Z2 [mm]	L1 [mm]	L2 [mm]	L3 [mm]	M1 [mm]	M2 [mm]	SW1 [mm]	SW2 [mm]
606 275	15	17	24	27	56	41	19	31	7
606 268	24	20	37	33	65	53	23	37	13

SW1, SW2 = kulcsnyílás



Zónaszelepkészlet átjáró

- a következőkhöz: Fonterra felülettemperálás, fűtőköri osztó DN25
- az alábbiakhoz használható: állítómű modell 1249
- sárgaréz

Kialakítás/felszereltség

zónaszelep védősapkával, DN25 távtartó tömítéssel, golyóscsap előremenő vezetékhez

modellszám 1286

cikkszám	Z1 [mm]	Z2 [mm]	Z3 [mm]	Z4 [mm]	L1 [mm]	L2 [mm]	L3 [mm]	L4 [mm]	M1 [mm]	M2 [mm]
610 005	30	34	21	24	41	44	33	37	53	18

cikkszám	M3 [mm]	M4 [mm]	SW1 [mm]	SW2 [mm]	SW3 [mm]	SW4 [mm]
610 005	53	23	38	37	37	13

SW1, SW2, SW3, SW4 = kulcsnyílás

Modellszámjegyzék

modellszám	Oldalszám
1010	11
1010.2	12
1021	8
1021.5	10
1030.5	9
1037	7
1041	12
1213	10
1213.5	8
1223	9
1236	7
1286	13

Cikkszámjegyzék

cikkszám	Oldalszám	cikkszám	Oldalszám
606 268	12	786 847	11
606 275	12	786 854	11
610 005	13	786 861	11
614 508	7	786 878	11
614 522	7	786 885	11
614 539	7	786 892	11
614 553	7	786 908	11
614 584	7	786 915	11
614 591	7	786 922	11
614 614	7	786 939	12
614 638	7		
614 645	8		
614 652	8		
614 669	9		
614 676	9		
614 683	9		
614 706	9		
614 720	9		
615 789	9		
615 796	7		
619 817	9		
619 824	9		
636 166	8		
636 173	8		
636 586	9		
636 814	8		
636 999	10		
637 002	10		
639 860	10		
639 877	10		
640 972	8		
640 996	9		
786 823	11		
786 830	11		

Impresszum

Viega GmbH & Co. KG

Viega Platz 1

57439 Attendorn

Germany

Phone: +49/2722/61-0

Fax: +49/2722/61-1566

The Viega GmbH & Co. KG is represented by the general partners: Viega Management B.V. (Managing directors: Michael Klenz, Sebastian Lelgemann) and Viega Management GmbH (Managing directors: Michael Klenz, Sebastian Lelgemann)

A Submittal Package által olyan információkat bocsátunk rendelkezésére, amelyek nem kötelező érvényűek. A Submittal Package tartalmának összeállítására nagy gondot fordítunk. Mindazonáltal az információk aktualitását, helyességét és teljességét nem tudjuk garantálni. Rendelésnél a Submittal Package nem része a szerződésnek.