

**Temponox**

**Termékcsoport összefoglaló**



**viega**

# Tartalomjegyzék

1	Termékcsoport leírása	3
2	Engedélyek	5
3	Befoglaló méretek	7
3.1	Modellszámjegyzék	31
3.2	Cikkszámjegyzék	32
4	Impresszum	34

## Termékcsoport leírása

Áramlás-optimalizált présidomrendszer 1.4301 nemesacélból készült présidomokkal és 1.4520 nemesacélból készült csövekkel. A présidomok a tömítőelem védelme érdekében hengeres csőbevezető toldattal vannak ellátva. A présidomok d76,1 mérettől nemesacél vágógyűrűvel rendelkeznek a kötés mechanikus terhelhetőségének biztosításához. A csővégek védelem céljából dugókkal vannak lezárva. A préselés a tömítőelem előtt és mögött is megtörténik (kettős préselés). Felszállóvezetékek és szinti leágazások vakolat elé és alá történő szereléséhez alkalmas.

### Jelölés

Gyártó, csőátmérő, gyártási azonosító, barna pont a préselés végén, »Ivóvízvezeték-szerelésekhez nem engedélyezett« szimbólum, barna vonal a csöveken, barna színű csődugó, Eltávolítható barna matrica préselés jelzőként d76.1-től



### Présidomok SC-Contur-ral (biztonsági kontúr)

A szereléskor véletlenül préselés nélkül maradt kötések láthatóvá válnak a rendszer feltöltésekor.

A Viega a préselés nélkül maradt kötések felismerését a következő nyomástartományokban biztosítja:

min. víznyomás: 0,1 MPa / 100 kPa / 1 bar / 14,5 PSI

max. víznyomás: 0,65 MPa / 650 kPa / 6,5 bar / 94,3 PSI

min. levegőnyomás: 22 hPa / 2,2kPa / 22 mbar / 0,3 PSI

max. levegőnyomás: 0,3 MPa / 300 kPa / 3 bar / 43,5 PSI

### Tömítőelemek

EPDM (etilén-propilén-dién-kaucsuk), fekete, előszerelt

### Megjegyzés

A présrendszer tömítőanyagai termikus öregedésnek vannak kitéve, ami a közeg hőmérsékletétől és az üzemidőtől függ.

Minél magasabb a közeg hőmérséklete, annál gyorsabban öregszik a tömítőanyag.

Speciális üzemi feltételek esetén, pl. ipari hővisszanyerő rendszerekben, össze kell hasonlítani a berendezés gyártójától kapott információkat a présidomrendszerre vonatkozó információkkal.

Mielőtt a présrendszert a leírt alkalmazási területeken kívül használná, vagy ha kétségei vannak az anyag helyes megválasztásával kapcsolatban, kérjük, lépjen kapcsolatba a Viegával!

### Méretek

csatlakozó: d15–54 és 76,1–108,0, cső: d15–54 és 64,0–108,0

### Szerszámok

A Viega présidomrendszerek működési biztonsága elsősorban az alkalmazott prészerszámok kifogástalan állapotától függ. A Viega a Viega présidomok préseléséhez Viega prészerszámok használatát javasolja. A Viega prészerszámokat meghatalmazott szervizcégnek rendszeresen karban kell tartania.

### Alkalmazási területek

Zárt hűtési és fűtési rendszerek  
Sűrített levegős rendszerek  
Síkkollektoros szolárrendszerek  
Szolárrendszerek vákuumcsöves kollektorokkal (csak FKM tömítőelemmel)  
Ipari alkalmazások

### Megjegyzés

A rendszerkomponenseket védeni kell mind a közeg, mind pedig a külső hatások okozta nagyfokú kloridkoncentrációtól. A rendszer itt ismertetett alkalmazási területektől, ill. közegektől eltérő használatát egyeztetni kell a Viega-val! Az alkalmazásokkal, korlátozásokkal, valamint a nemzeti szabványokkal és irányelvekkel kapcsolatos részletes információk a kinyomtatott vagy a Viega weboldalán megtalálható termékinformációkban található.

### Megjegyzés - szabványok és engedélyek

Présidomrendszer présidomokkal és csövekkel a DIN EN 10088-2 és DIN EN 10312 szerint.  
Fűtési rendszerekben történő használat esetén figyelembe kell venni a VDI 2035 irányelvet és a MSZ EN 12828 szabványt.

### Üzemi feltételek EPDM tömítőelemmel

A Temponox présrendszer a következő üzemi paraméterekkel használható:  
Fűtési rendszerek az MSZ EN 12828 szerint  
Üzemi hőmérséklet max. 105 °C / 221 °F

A Temponox présidom rendszert PN 16 névleges nyomásra tervezték.

### Idomok anyaga

1.4301-es nemesacél

### Csövek anyaga

1.4520-as nemesacél

### Nyomásesés kalkulátor











Webes alkalmazás csővezeték-átmérők egyszerű és gyors meghatározásához ivóvíz-, fűtő- és gázvezetékhez a hozzájuk tartozó nyomásvesztési táblázattal a teljes rendszerre.

### A változtatások és eltérések jogát fenntartjuk!

Az aktuális befoglaló és beépítési méretek, valamint további műszaki adatok a Viega honlapján található, és vásárlás előtt, ill. a tervezésnél, kivitelezésnél és használatkor ellenőrizendő. Termékeinket folyamatosan optimalizáljuk.

Ez a termék leírás fontos információkat tartalmaz a termék, ill. rendszer kiválasztásához, a szereléshez és az üzembe helyezéshez, valamint a rendeltetésszerű használathoz, és amennyiben szükséges, a karbantartáshoz. Ezek, a termékekkel, azok tulajdonságaival és alkalmazástechnikáival kapcsolatos információk a jelenleg hatályos európai (pl. EN) és/vagy németországi (pl. DIN/DVGW) szabványokon alapulnak. A szöveg némely része az európai/németországi műszaki előírásokra utalhat. Egyéb országok számára, amennyiben ott megfelelő nemzeti követelmények nem érhetőek el, ezeknek ajánlasként kell szolgálnia. Az ide vonatkozó nemzeti törvények, normák, előírások, szabványok, valamint egyéb műszaki előírások a jelen termékismertetőben lévő németországi/európai irányelvekkel szemben előnyben részesítendő: az itt ismertetett információk nem kötelező jellegűek más országok és régiók számára és csak támpontként szolgálnak.

## Engedélyek

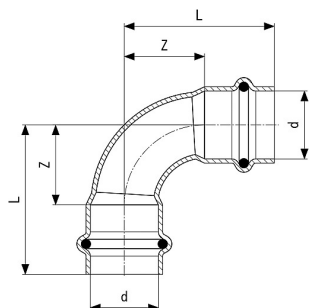
	<p><b>Bureau Veritas Type Approval Certificate</b> Temponox</p>
	<p><b>CSTB Certificate</b> Temponox</p>
	<p><b>CSTB QB Certificate</b> Temponox</p>
	<p><b>DNV GL Type Approval Certificate</b> Temponox</p>
<p>I.E.S.T. S.R.L.</p>	<p><b>EITS Certificate</b> Temponox</p>
	<p><b>ITB National Technical Assessment</b> Temponox</p>
	<p><b>IZV Certificate</b> Temponox</p>
	<p><b>LLC UKRCertification Certificate of conformity</b> Temponox</p>
	<p><b>Lloyd's Register Type Approval Certificate</b> Temponox</p>
	<p><b>RINA Type Approval Certificate</b> Temponox / Temponox XL</p>
	<p><b>TÜV Association Certificate</b> Profipress, Sanpress, Sanpress Inox, Prestabo (d 15 - 108), Temponox</p>



**VIK-HR Inspection Certificate 3.2**

Temponox

## Befoglaló méretek



### Temponox 90°-os ív SC-Contur-ral (biztonsági kontúr)

- rozsdamentes acél
- prészatlakozás

#### Kialakítás/felszereltség

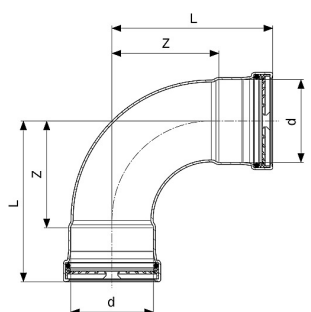
EPDM tömítőelemek

#### Figyelem

Nem megengedett ivóvízszelésekhez!

**modellszám 1716**

cikkszám	d	L [mm]	Z [mm]
<b>809 638</b>	15	38	16
<b>809 645</b>	18	40	18
<b>809 652</b>	22	49	26
<b>809 669</b>	28	58	34
<b>809 676</b>	35	59	33
<b>809 683</b>	42	87	50
<b>809 690</b>	54	105	65



### Temponox XL 90°-os ív SC-Contur-ral (biztonsági kontúr)

- rozsdamentes acél
- prészatlakozás

#### Kialakítás/felszereltség

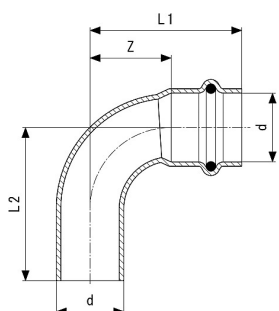
EPDM tömítőelemek, vágógyűrűk, elválasztó gyűrűk

#### Figyelem

Nem megengedett ivóvízszelésekhez!

**modellszám 1716XL**

cikkszám	d	Z [mm]	L [mm]
<b>808 884</b>	76,1	99	149
<b>808 891</b>	88,9	115	165
<b>808 907</b>	108,0	138	198



**Temponox 90°-os ív  
SC-Contur-ral (biztonsági kontúr)**

- rozsdamentes acél
- bedugóvég, préscsatlakozás

**Kialakítás/felszereltség**

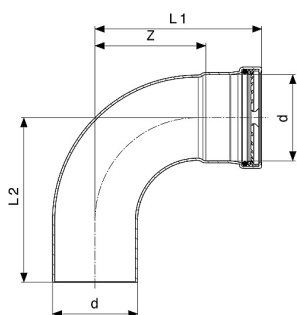
EPDM tömítőelem

**Figyelem**

Nem megengedett ivóvízszelésekhez!

**modellszám 1716.1**

cikkszám	d	Z [mm]	L1 [mm]	L2 [mm]
808 921	15	16	38	40
808 938	18	18	40	41
808 945	22	26	49	50
809 751	28	34	58	59
809 768	35	33	59	62
809 775	42	50	87	88
809 782	54	65	105	107



**Temponox XL 90°-os ív  
SC-Contur-ral (biztonsági kontúr)**

- rozsdamentes acél
- bedugóvég, préscsatlakozás

**Kialakítás/felszereltség**

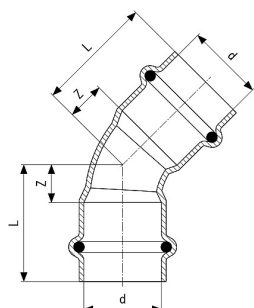
EPDM tömítőelem, vágógyűrű, elválasztó gyűrű

**Figyelem**

Nem megengedett ivóvízszelésekhez!

**modellszám 1716.1XL**

cikkszám	d	Z [mm]	L1 [mm]	L2 [mm]
809 805	76,1	99	149	147
809 812	88,9	115	165	162
809 829	108,0	138	198	195



**Temponox 45°-os ív  
SC-Contur-ral (biztonsági kontúr)**

- rozsdamentes acél
- prészatlakozás

**Kialakítás/felszereltség**

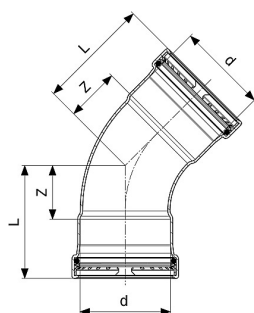
EPDM tömítőelemek

**Figyelem**

Nem megengedett ivóvízszelésekhez!

**modellszám 1726**

cikkszám	d	Z [mm]	L [mm]
809 843	15	7	29
809 850	18	7	29
809 867	22	11	34
809 874	28	14	38
809 881	35	15	41
809 898	42	21	57
809 904	54	27	67



**Temponox XL 45°-os ív  
SC-Contur-ral (biztonsági kontúr)**

- rozsdamentes acél
- prészatlakozás

**Kialakítás/felszereltség**

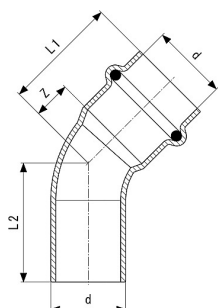
EPDM tömítőelemek, vágógyűrűk, elválasztó gyűrűk

**Figyelem**

Nem megengedett ivóvízszelésekhez!

**modellszám 1726XL**

cikkszám	d	Z [mm]	L [mm]
809 928	76,1	46	96
809 935	88,9	52	102
809 942	108,0	61	121



**Temponox 45°-os ív  
SC-Contur-ral (biztonsági kontúr)**

- rozsdamentes acél
- bedugóvég, préscsatlakozás

**Kialakítás/felszereltség**

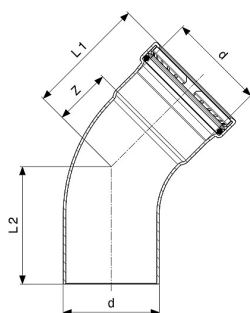
EPDM tömítőelem

**Figyelem**

Nem megengedett ivóvízszelésekhez!

**modellszám 1726.1**

cikkszám	d	Z [mm]	L1 [mm]	L2 [mm]
<b>809 966</b>	15	7	29	29
<b>809 973</b>	18	7	29	31
<b>809 980</b>	22	11	34	35
<b>809 997</b>	28	14	38	39
<b>810 009</b>	35	15	41	42
<b>810 016</b>	42	21	57	59
<b>810 023</b>	54	27	67	67



**Temponox XL 45°-os ív  
SC-Contur-ral (biztonsági kontúr)**

- rozsdamentes acél
- bedugóvég, préscsatlakozás

**Kialakítás/felszereltség**

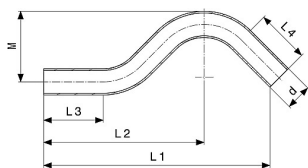
EPDM tömítőelem, vágógyűrű, elválasztó gyűrű

**Figyelem**

Nem megengedett ivóvízszelésekhez!

**modellszám 1726.1XL**

cikkszám	d	Z [mm]	L1 [mm]	L2 [mm]
<b>810 047</b>	76,1	46	96	93
<b>810 054</b>	88,9	52	102	99
<b>810 061</b>	108,0	61	121	119


**Temponox kerülőív**

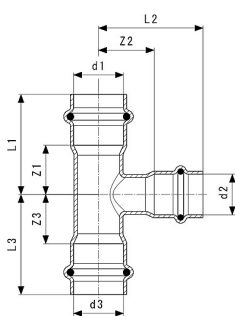
- rozsdamentes acél
- bedugóvégek

**Figyelem**

Nem megengedett ivóvízszelésekhez!

**modellszám 1709.3**

cikkszám	d	L1 [mm]	L2 [mm]	L3 [mm]	L4 [mm]	M [mm]
<b>810 085</b>	15	148	104	39	39	48
<b>810 092</b>	18	169	118	45	45	52
<b>810 108</b>	22	190	134	50	50	59


**Temponox T-idom**
**SC-Contur-ral (biztonsági kontúr)**

- rozsdamentes acél
- prészatlakozás

**Kialakítás/felszereltség**

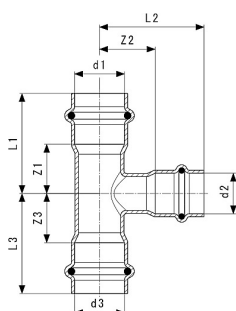
EPDM tömítőelemek

**Figyelem**

Nem megengedett ivóvízszelésekhez!

**modellszám 1718**

cikkszám	d1	d2	d3	Z1 [mm]	Z2 [mm]	Z3 [mm]	L1 [mm]	L2 [mm]	L3 [mm]
<b>810 122</b>	15	15	15	19	22	19	41	44	41
<b>810 252</b>	15	18	15	21	25	21	43	47	43
<b>810 269</b>	15	22	15	21	27	21	43	50	43
<b>810 290</b>	18	15	18	21	23	21	43	45	43
<b>810 283</b>	18	18	15	21	23	19	43	45	41
<b>810 139</b>	18	18	18	21	23	21	43	45	43
<b>810 306</b>	18	22	18	24	27	24	46	50	46
<b>810 320</b>	22	15	15	21	25	33	44	47	55
<b>810 337</b>	22	15	22	22	25	22	45	47	45
<b>810 344</b>	22	18	18	21	25	34	44	47	56
<b>810 351</b>	22	18	22	22	25	22	45	47	45
<b>810 368</b>	22	22	15	23	27	37	46	50	59
<b>810 146</b>	22	22	22	24	27	24	47	50	47
<b>810 375</b>	22	28	22	24	32	24	47	56	47
<b>810 382</b>	28	15	28	21	29	21	45	51	45
<b>810 399</b>	28	18	28	21	29	21	45	51	45
<b>810 405</b>	28	22	22	23	31	41	47	54	64
<b>810 412</b>	28	22	28	23	31	23	47	54	47



**Temponox T-idom  
SC-Contur-ral (biztonsági kontúr)**

- rozsdamentes acél
- prészatlakozás

**Kialakítás/felszereltség**

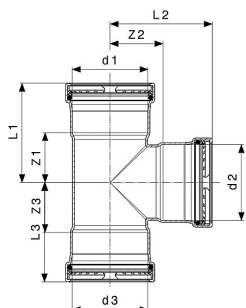
EPDM tömítőelemek

**Figyelem**

Nem megengedett ivóvízszelésekhez!

**modellszám 1718**

cikkszám	d1	d2	d3	Z1 [mm]	Z2 [mm]	Z3 [mm]	L1 [mm]	L2 [mm]	L3 [mm]
<b>810 153</b>	28	28	28	28	29	28	52	53	52
<b>810 429</b>	35	15	35	19	33	19	45	55	45
<b>810 436</b>	35	18	35	19	33	19	45	55	45
<b>810 443</b>	35	22	35	21	34	21	47	57	47
<b>810 450</b>	35	28	35	27	33	27	53	57	53
<b>810 160</b>	35	35	35	27	27	27	53	53	53
<b>810 467</b>	42	15	42	19	36	19	55	58	55
<b>810 474</b>	42	18	42	19	36	19	55	58	55
<b>810 481</b>	42	22	42	19	38	19	55	61	55
<b>810 498</b>	42	28	42	25	37	25	61	61	61
<b>810 504</b>	42	35	42	25	30	25	61	56	61
<b>810 177</b>	42	42	42	32	32	32	68	68	68
<b>810 511</b>	54	15	54	18	42	18	58	64	58
<b>810 528</b>	54	18	54	18	42	18	58	64	58
<b>810 535</b>	54	22	54	18	44	18	58	67	58
<b>810 542</b>	54	28	54	21	43	21	61	67	61
<b>810 559</b>	54	35	54	25	36	25	65	62	65
<b>810 566</b>	54	42	54	29	38	29	69	74	69
<b>810 184</b>	54	54	54	39	39	39	79	79	79



**Temponox XL T-idom  
SC-Contur-ral (biztonsági kontúr)**

- rozsdamentes acél
- prészatlakozás

**Kialakítás/felszereltség**

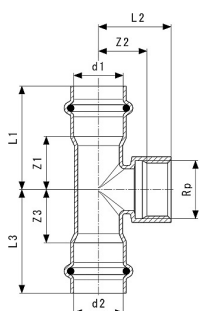
EPDM tömítőelemek, vágógyűrűk, elválasztó gyűrűk

**Figyelem**

Nem megengedett ivóvízszelésekhez!

**modellszám 1718XL**

cikkszám	d1	d2	d3	Z1 [mm]	Z2 [mm]	Z3 [mm]	L1 [mm]	L2 [mm]	L3 [mm]
<b>810 672</b>	76,1	28	76,1	27	47	27	77	71	77
<b>810 689</b>	76,1	35	76,1	30	48	30	80	74	80
<b>810 696</b>	76,1	42	76,1	34	50	34	84	86	84
<b>810 702</b>	76,1	54	76,1	40	50	40	90	91	90
<b>810 207</b>	76,1	76,1	76,1	51	54	51	101	104	101
<b>810 726</b>	88,9	28	88,9	27	54	27	77	78	77
<b>810 733</b>	88,9	35	88,9	30	54	30	80	81	80
<b>810 740</b>	88,9	42	88,9	34	56	34	84	92	84
<b>810 757</b>	88,9	54	88,9	40	57	40	90	97	90
<b>810 771</b>	88,9	76,1	88,9	51	61	51	101	111	101
<b>810 214</b>	88,9	88,9	88,9	57	60	57	107	110	107
<b>810 788</b>	108,0	28	108,0	27	63	27	87	87	87
<b>810 795</b>	108,0	35	108,0	30	64	30	90	90	90
<b>810 801</b>	108,0	42	108,0	34	66	34	94	102	94
<b>810 818</b>	108,0	54	108,0	40	67	40	100	107	100
<b>810 832</b>	108,0	76,1	108,0	51	71	51	111	121	111
<b>810 849</b>	108,0	88,9	108,0	57	70	57	117	120	117
<b>810 221</b>	108,0	108,0	108,0	67	70	67	127	130	127



**Temponox T-idom  
SC-Contur-ral (biztonsági kontúr)**

- rozsdamentes acél
- prészatlakozás, Rp-menet

**Kialakítás/felszereltség**

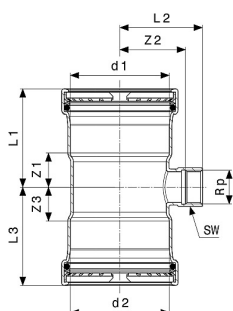
EPDM tömítőelemek, sokszögletű elem

**Figyelem**

Nem megengedett ivóvízszelésekhez!

**modellszám 1717.2**

cikkszám	d1	Rp	d2	Z1 [mm]	Z2 [mm]	Z3 [mm]	L1 [mm]	L2 [mm]	L3 [mm]
<b>810 863</b>	15	½	15	19	19	19	41	29	41
<b>810 870</b>	18	½	18	21	20	21	43	30	43
<b>810 887</b>	22	½	22	22	22	22	45	32	45
<b>810 894</b>	22	¾	22	24	22	24	47	33	47
<b>810 900</b>	28	½	28	21	26	21	45	36	45
<b>810 917</b>	28	¾	28	23	26	23	47	37	47
<b>809 072</b>	28	1	28	28	27	28	52	40	52
<b>809 089</b>	35	½	35	19	29	19	45	40	45
<b>809 096</b>	35	¾	35	19	30	19	45	41	45
<b>809 102</b>	42	½	42	19	33	19	55	43	55
<b>809 119</b>	42	¾	42	19	33	19	55	44	55
<b>809 126</b>	54	½	54	18	39	18	58	49	58
<b>809 133</b>	54	¾	54	18	39	18	58	50	58
<b>809 140</b>	54	1	54	21	41	21	61	53	61



**Temponox XL T-idom  
SC-Contur-ral (biztonsági kontúr)**

- rozsdamentes acél
- prészatlakozás, Rp-menet

**Kialakítás/felszereltség**

EPDM tömítőelemek, vágógyűrűk, elválasztó gyűrűk, sokszögletű elem

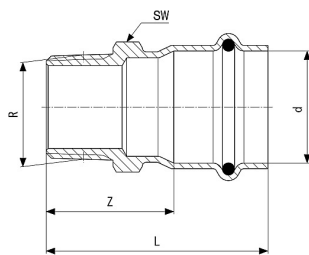
**Figyelem**

Nem megengedett ivóvízszelésekhez!

**modellszám 1717.2XL**

cikkszám	d1	Rp	d2	Z1 [mm]	Z2 [mm]	Z3 [mm]	L1 [mm]	L2 [mm]	L3 [mm]	SW [mm]
<b>810 962</b>	76,1	¾	76,1	24	51	24	74	62	74	30
<b>810 979</b>	88,9	¾	88,9	24	58	24	74	69	74	30
<b>810 986</b>	108,0	¾	108,0	24	67	24	84	78	84	30

SW = kulcsnyílás



**Temponox átmeneti idom  
SC-Contur-ral (biztonsági kontúr)**

- rozsdamentes acél
- prészatlakozás, R-menet

**Kialakítás/felszereltség**

EPDM tömítőelem, sokszögletű elem

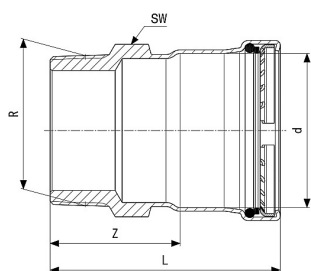
**Figyelem**

Nem megengedett ivóvízszelésekhez!

**modellszám 1711**

cikkszám	d	R	Z [mm]	L [mm]	SW [mm]
811 501	15	$\frac{3}{8}$	28	50	19
811 488	15	$\frac{1}{2}$	31	53	22
811 495	15	$\frac{3}{4}$	34	56	27
811 518	18	$\frac{1}{2}$	30	52	22
811 525	18	$\frac{3}{4}$	33	55	27
811 532	22	$\frac{1}{2}$	31	54	22
811 549	22	$\frac{3}{4}$	33	56	27
811 556	22	1	37	60	34
811 563	28	$\frac{1}{2}$	32	56	30
811 570	28	$\frac{3}{4}$	33	57	30
811 587	28	1	36	60	34
811 594	28	$1\frac{1}{4}$	42	66	43
811 600	35	1	37	64	36
811 617	35	$1\frac{1}{4}$	43	69	43
811 624	35	$1\frac{1}{2}$	43	69	50
811 631	42	$1\frac{1}{4}$	45	81	43
811 648	42	$1\frac{1}{2}$	45	81	50
811 655	54	2	49	89	62

SW = kulcsnyílás



**Temponox XL átmeneti idom  
SC-Contur-ral (biztonsági kontúr)**

- rozsdamentes acél
- prészatlakozás, R-menet

**Kialakítás/felszereltség**

EPDM tömítőelem, vágógyűrű, elválasztó gyűrű, sokszögletű elem

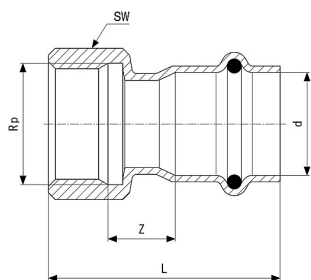
**Figyelem**

Nem megengedett ivóvízszelésekhez!

**modellszám 1711XL**

cikkszám	d	R	Z [mm]	L [mm]	SW [mm]
<b>811 686</b>	76,1	2½	65	115	80
<b>811 693</b>	88,9	3	69	119	90
<b>811 709</b>	108,0	4	75	135	114

SW = kulcsnyílás



**Temponox átmeneti idom  
SC-Contur-ral (biztonsági kontúr)**

- rozsdamentes acél
- prészatlakozás, Rp-menet

**Kialakítás/felszereltség**

EPDM tömítőelem, sokszögletű elem

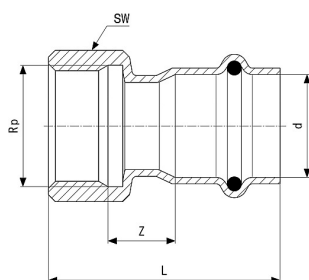
**Figyelem**

Nem megengedett ivóvízszelésekhez!

**modellszám 1712**

cikkszám	d	Rp	Z [mm]	L [mm]	SW [mm]
<b>811 730</b>	15	⅜	13	44	22
<b>811 747</b>	15	½	15	49	24
<b>811 754</b>	15	¾	17	50	30
<b>811 761</b>	18	½	16	48	24
<b>811 778</b>	18	¾	16	49	30
<b>811 785</b>	22	½	17	50	24
<b>811 792</b>	22	¾	17	51	30
<b>811 808</b>	22	1	18	53	36
<b>811 815</b>	28	¾	16	52	30
<b>811 822</b>	28	1	18	54	36
<b>811 839</b>	35	¾	14	52	30
<b>811 846</b>	35	1	17	57	36
<b>811 853</b>	35	1¼	19	60	46
<b>811 860</b>	42	1¼	21	72	46
<b>811 877</b>	42	1½	21	72	53

SW = kulcsnyílás



**Temponox átmeneti idom  
SC-Contur-ral (biztonsági kontúr)**

- rozsdamentes acél
- prészatlakozás, Rp-menet

**Kialakítás/felszereltség**

EPDM tömítőelem, sokszögletű elem

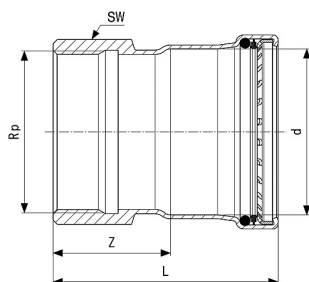
**Figyelem**

Nem megengedett ivóvízszelésekhez!

**modellszám 1712**

cikkszám	d	Rp	Z [mm]	L [mm]	SW [mm]
811 884	54	2	24	82	65

SW = kulcsnyílás



**Temponox XL átmeneti idom  
SC-Contur-ral (biztonsági kontúr)**

- rozsdamentes acél
- prészatlakozás, Rp-menet

**Kialakítás/felszereltség**

EPDM tömítőelem, vágógyűrű, elválasztó gyűrű, sokszögletű elem

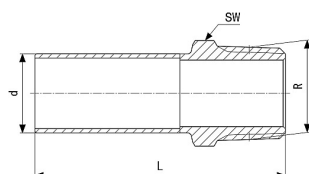
**Figyelem**

Nem megengedett ivóvízszelésekhez!

**modellszám 1712XL**

cikkszám	d	Rp	Z [mm]	L [mm]	SW [mm]
811 914	76,1	2½	55	105	82
811 921	88,9	3	65	115	100
811 938	108,0	4	75	135	120

SW = kulcsnyílás



**Temponox bedugóidom**

- rozsdamentes acél
- bedugóvég, R-menet

**Kialakítás/felszereltség**

sokszögletű elem

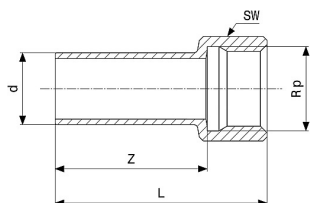
**Figyelem**

Nem megengedett ivóvízszelésekhez!

**modellszám 1711.1**

cikkszám	d	R	L [mm]	SW [mm]
810 634	15	½	58	22
810 641	18	½	57	22
812 355	22	¾	61	22
812 362	28	1	65	34

SW = kulcsnyílás


**Temponox bedugóidom**

- rozsdamentes acél
- bedugóvég, Rp-menet

**Kialakítás/felszereltség**

sokszögletű elem

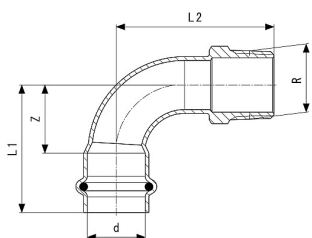
**Figyelem**

Nem megengedett ivóvízszelésekhez!

**modellszám 1712.1**

cikkszám	d	Rp	Z [mm]	L [mm]	SW [mm]
<b>812 669</b>	15	½	41	53	24
<b>812 676</b>	18	½	41	53	24
<b>812 683</b>	18	¾	41	55	30
<b>812 690</b>	22	½	42	54	24
<b>812 706</b>	22	¾	42	55	30
<b>812 713</b>	28	1	44	59	36

SW = kulcsnyílás


**Temponox 90°-os átmenőív**
**SC-Contur-ral (biztonsági kontúr)**

- rozsdamentes acél
- prészatlakozás, R-menet

**Kialakítás/felszereltség**

EPDM tömítőelem, sokszögletű elem

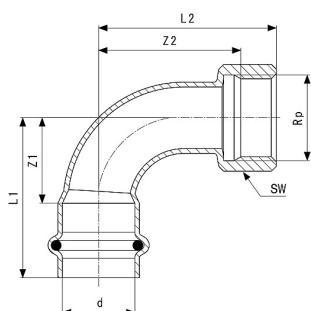
**Figyelem**

Nem megengedett ivóvízszelésekhez!

**modellszám 1714**

cikkszám	d	R	Z [mm]	L1 [mm]	L2 [mm]	SW [mm]
<b>812 393</b>	15	⅜	16	38	41	19
<b>812 409</b>	15	½	16	38	44	22
<b>812 416</b>	18	½	18	40	46	22
<b>812 423</b>	22	½	26	49	59	22
<b>812 430</b>	22	¾	26	49	61	27
<b>812 447</b>	28	1	34	58	76	22
<b>812 454</b>	35	1¼	39	66	78	43
<b>812 461</b>	42	1½	51	87	102	50
<b>812 478</b>	54	2	95	135	121	62

SW = kulcsnyílás



**Temponox 90°-os átmenőív  
SC-Contur-ral (biztonsági kontúr)**

- rozsdamentes acél
- prészatlakozás, Rp-menet

**Kialakítás/felszereltség**

EPDM tömítőelem, sokszögletű elem

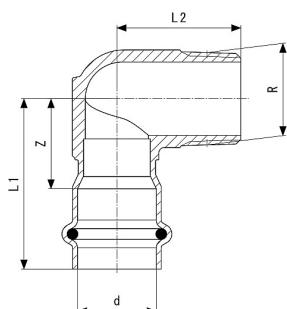
**Figyelem**

Nem megengedett ivóvízszelésekhez!

**modellszám 1714.5**

cikkszám	d	Rp	Z1 [mm]	Z2 [mm]	L1 [mm]	L2 [mm]	SW [mm]
<b>812 508</b>	15	½	16	29	38	39	24
<b>812 515</b>	18	½	18	32	40	42	24
<b>812 522</b>	22	½	26	44	49	54	24
<b>812 539</b>	22	¾	26	44	49	55	30
<b>812 546</b>	28	1	34	58	58	70	36

SW = kulcsnyílás



**Temponox 90°-os átmenőkönyök  
SC-Contur-ral (biztonsági kontúr)**

- rozsdamentes acél
- prészatlakozás, R-menet

**Kialakítás/felszereltség**

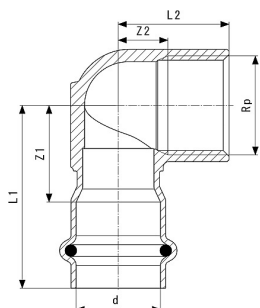
EPDM tömítőelem

**Figyelem**

Nem megengedett ivóvízszelésekhez!

**modellszám 1714.1**

cikkszám	d	R	Z [mm]	L1 [mm]	L2 [mm]
<b>811 013</b>	15	⅜	24	46	29
<b>811 020</b>	15	½	24	46	29
<b>811 037</b>	18	½	24	46	30
<b>811 044</b>	22	¾	26	49	35
<b>811 051</b>	28	1	32	56	41



**Temponox 90°-os átmenőkönyök  
SC-Contur-ral (biztonsági kontúr)**

- rozsdamentes acél
- préscsatlakozás, Rp-menet

**Kialakítás/felszereltség**

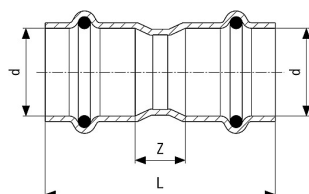
EPDM tömítőelem

**Figyelem**

Nem megengedett ivóvízszelésekhez!

**modellszám 1714.2**

cikkszám	d	Z1 [mm]	Z2 [mm]	L1 [mm]	L2 [mm]
<b>811 075</b>	15	24	11	46	26
<b>811 082</b>	22	24	13	47	28
<b>811 099</b>	22	26	13	49	30
<b>811 105</b>	28	24	15	48	30
<b>811 112</b>	28	26	16	50	32
<b>811 129</b>	28	32	16	56	36



**Temponox karmantyú  
SC-Contur-ral (biztonsági kontúr)**

- rozsdamentes acél
- préscsatlakozás

**Kialakítás/felszereltség**

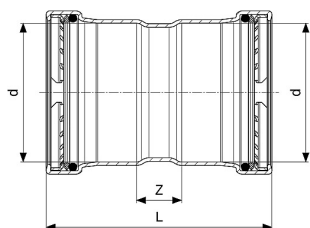
EPDM tömítőelemek

**Figyelem**

Nem megengedett ivóvízszelésekhez!

**modellszám 1715**

cikkszám	d	Z [mm]	L [mm]
<b>809 065</b>	15	12	56
<b>808 983</b>	18	11	55
<b>808 990</b>	22	13	59
<b>809 003</b>	28	12	60
<b>809 010</b>	35	12	64
<b>809 027</b>	42	12	85
<b>809 034</b>	54	12	93



**Temponox XL karmantyú  
SC-Contur-ral (biztonsági kontúr)**

- rozsdamentes acél
- préscsatlakozás

**Kialakítás/felszereltség**

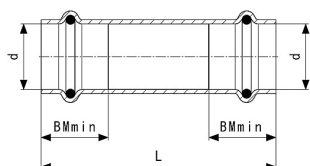
EPDM tömítőelemek, vágógyűrűk, elválasztó gyűrűk

**Figyelem**

Nem megengedett ivóvízszelésekhez!

**modellszám 1715XL**

cikkszám	d	Z [mm]	L [mm]
<b>809 157</b>	76,1	25	125
<b>809 164</b>	88,9	25	125
<b>809 171</b>	108,0	25	145



**Temponox áttoló karmantyú  
SC-Contur-ral (biztonsági kontúr)**

- rozsdamentes acél
- préscsatlakozás

**Kialakítás/felszereltség**

EPDM tömítőelemek

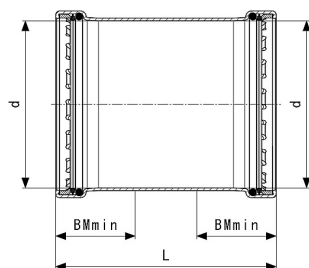
**Figyelem**

Nem megengedett ivóvízszelésekhez!

**modellszám 1715.5**

cikkszám	d	BMmin [mm]	L [mm]
<b>809 195</b>	15	22	81
<b>809 201</b>	18	22	81
<b>809 225</b>	22	23	81
<b>809 232</b>	28	24	96
<b>809 249</b>	35	26	106
<b>809 256</b>	42	36	121
<b>809 263</b>	54	40	136

BMmin = minimális betolási mélység



**Temponox XL áttolóarmantyú  
SC-Contur-ral (biztonsági kontúr)**

- rozsdamentes acél
- préscsatlakozás

**Kialakítás/felszereltség**

EPDM tömítőelemek, vágógyűrűk, elválasztó gyűrűk

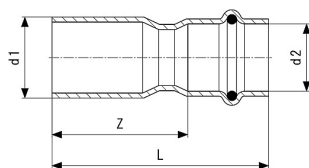
**Figyelem**

Nem megengedett ivóvízszelésekhez!

**modellszám 1715.5XL**

cikkszám	d	BMmin [mm]	L [mm]
809 287	76,1	50	125
809 294	88,9	50	125
809 300	108,0	60	145

BMmin = minimális betolási mélység



**Temponox szűkítődíom  
SC-Contur-ral (biztonsági kontúr)**

- rozsdamentes acél
- bedugóvég, préscsatlakozás

**Kialakítás/felszereltség**

EPDM tömítőelem

**Figyelem**

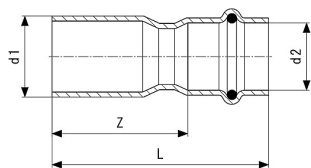
Nem megengedett ivóvízszelésekhez!

**modellszám 1715.1**

cikkszám	d1	d2	Z [mm]	L [mm]	Z* [mm]	L* [mm]
809 331	18	15	36	58	30	52
809 355	22	15	35	57		
809 362	22	18	37	59		
809 379	28	15	50	72		
809 386	28	18	47	69		
809 393	28	22	42	65		
809 409	35	15	56	78		
809 416	35	22	51	74		
809 423	35	28	43	67		
809 430	42	22	65	88		
809 447	42	28	65	89		
809 454	42	35	54	80		
809 461	54	22	80	103		
809 478	54	28	75	99		

Z\* = korábbi verzió befoglaló méretei

L\* = korábbi verzió hossza



**Temponox szűkítőidom  
SC-Contur-ral (biztonsági kontúr)**

- rozsdamentes acél
- bedugóvég, préscsatlakozás

**Kialakítás/felszereltség**

EPDM tömítőelem

**Figyelem**

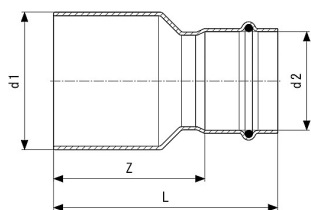
Nem megengedett ivóvízszelésekhez!

**modellszám 1715.1**

cikkszám	d1	d2	Z [mm]	L [mm]	Z* [mm]	L* [mm]
809 485	54	35	71	97		
809 492	54	42	65	101		

Z\* = korábbi verzió befoglaló méretei

L\* = korábbi verzió hossza



**Temponox XL szűkítőidom  
SC-Contur-ral (biztonsági kontúr)**

- rozsdamentes acél
- bedugóvég, préscsatlakozás

**Kialakítás/felszereltség**

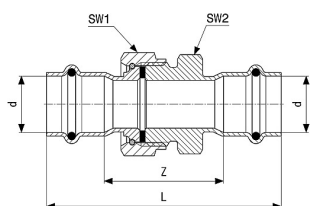
EPDM tömítőelem, vágógyűrű, elválasztó gyűrű

**Figyelem**

Nem megengedett ivóvízszelésekhez!

**modellszám 1715.1XL**

cikkszám	d1	d2	Z [mm]	L [mm]
809 515	76,1	35	91	117
809 522	76,1	42	89	125
809 539	76,1	54	84	124
809 553	88,9	54	90	130
809 577	88,9	76,1	81	131
809 584	108,0	54	109	149
809 607	108,0	76,1	102	152
809 614	108,0	88,9	94	144



**Temponox csavarzat  
SC-Contur-ral (biztonsági kontúr)**

- rozsdamentes acél
- prés csatlakozás
- lapos tömítésű

**Kialakítás/felszereltség**

EPDM tömítőelemek, EPDM lapos tömítés, hollandi csavarzat, sokszögletű elem

**Figyelem**

Az anyagmegadás a vízzel érintkező alkatrészekre vonatkozik.

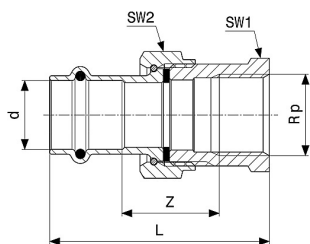
A hollandi anyaga sárgaréz.

Nem megengedett ivóvízszelésekhez!

**modellszám 1760**

cikkszám	d	Z [mm]	L [mm]	SW1 [mm]	SW2 [mm]
<b>812 232</b>	15	42	86	27	30
<b>812 249</b>	18	41	85	30	27
<b>812 256</b>	22	48	94	37	36
<b>812 263</b>	28	53	101	46	46
<b>812 270</b>	35	58	111	53	50
<b>810 597</b>	42	64	136	60	55
<b>810 603</b>	54	71	152	78	70

SW1, SW2 = kulcsnyílás



**Temponox átmenőcsavarzat  
SC-Contur-ral (biztonsági kontúr)**

- rozsdamentes acél
- prés csatlakozás, Rp-menet
- lapos tömítésű

**Kialakítás/felszereltség**

EPDM lapos tömítés, EPDM tömítőelem, hollandi csavarzat, sokszögletű elem

**Figyelem**

Az anyagmegadás a vízzel érintkező alkatrészekre vonatkozik.

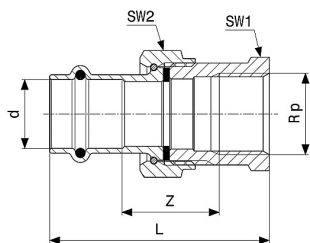
A hollandi anyaga sárgaréz.

Nem megengedett ivóvízszelésekhez!

**modellszám 1762**

cikkszám	d	Rp	Z [mm]	L [mm]	SW1 [mm]	SW2 [mm]
<b>812 140</b>	15	½	29	66	27	30
<b>812 157</b>	18	½	28	65	27	30
<b>812 164</b>	22	¾	40	79	31	30
<b>812 171</b>	22	1	39	81	37	40
<b>812 188</b>	28	1	48	91	40	37
<b>812 195</b>	35	1¼	36	83	50	53
<b>812 201</b>	42	1½	41	98	55	60

SW1, SW2 = kulcsnyílás



**Temponox átmenőcsavarzat  
SC-Contur-ral (biztonsági kontúr)**

- rozsdamentes acél
- préscsatlakozás, Rp-menet
- lapos tömítésű

**Kialakítás/felszereltség**

EPDM lapos tömítés, EPDM tömítőelem, hollandi csavarzat, sokszögletű elem

**Figyelem**

Az anyagmegadás a vízzel érintkező alkatrészekre vonatkozik.

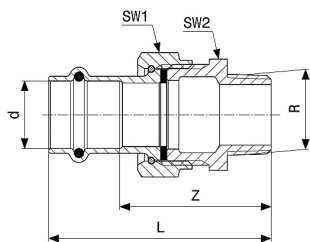
A hollandi anya anyaga sárgaréz.

Nem megengedett ivóvízszelésekhez!

**modellszám 1762**

cikkszám	d	Rp	Z [mm]	L [mm]	SW1 [mm]	SW2 [mm]
<b>812 218</b>	54	2	30	96	66	78

SW1, SW2 = kulcsnyílás



**Temponox átmenőcsavarzat  
SC-Contur-ral (biztonsági kontúr)**

- rozsdamentes acél
- préscsatlakozás, R-menet
- lapos tömítésű

**Kialakítás/felszereltség**

EPDM lapos tömítés, EPDM tömítőelem, hollandi csavarzat, sokszögletű elem

**Figyelem**

Az anyagmegadás a vízzel érintkező alkatrészekre vonatkozik.

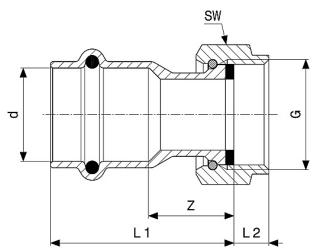
A hollandi anya anyaga sárgaréz.

Nem megengedett ivóvízszelésekhez!

**modellszám 1765**

cikkszám	d	R	Z [mm]	L [mm]	SW1 [mm]	SW2 [mm]
<b>812 065</b>	15	½	46	68	30	27
<b>812 072</b>	18	¾	47	69	30	27
<b>812 089</b>	22	¾	54	77	30	27
<b>812 096</b>	22	1	54	77	37	34
<b>812 102</b>	28	1	63	87	37	34
<b>812 119</b>	35	1¼	63	89	53	50
<b>812 126</b>	42	1½	65	101	60	55
<b>812 133</b>	54	2	78	118	78	72

SW1, SW2 = kulcsnyílás



**Temponox csatlakozócsavarzat  
SC-Contur-ral (biztonsági kontúr)**

- rozsdamentes acél
- prés csatlakozás, G-menet

**Kialakítás/felszereltség**

EPDM lapos tömítés, EPDM tömítőelem, hollandi csavarzat, sokszögletű elem

**Figyelem**

Az anyagmegadás a vízzel érintkező alkatrészekre vonatkozik.

A hollandi anya anyaga sárgaréz.

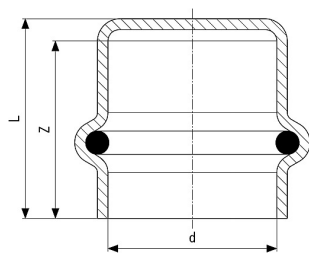
Nem megengedett ivóvízszelésekhez!

**modellszám 1763**

cikkszám	d	G	Z [mm]	L1 [mm]	L2 [mm]	SW [mm]
<b>811 280</b>	15	½	21	43	7	24
<b>811 297</b>	15	¾	15	37	9	30
<b>811 303</b>	15	1	15	37	8	37
<b>811 310</b>	18	¾	15	37	8	30
<b>811 327</b>	18	1	15	37	8	37
<b>811 334</b>	22	¾	22	45	8	30
<b>811 341</b>	22	1	16	39	8	37
<b>811 358</b>	22	1¼	18	41	10	46
<b>811 365</b>	22	1½	23	46	10	53
<b>811 372</b>	28	1	25	49	8	37
<b>811 389</b>	28	1¼	18	42	10	46
<b>811 396</b>	28	1½	23	47	10	52
<b>811 402</b>	35	1½	18	44	10	53
<b>811 419</b>	35	2	23	49	14	66
<b>811 426</b>	42	1¾	22	58	11	60
<b>811 433</b>	42	2	24	61	14	66
<b>811 440</b>	54	2¾	24	64	13	78
<b>811 457</b>	54	2½	25	66	16	84

G = G (hengeres csavarmenet)

SW = kulcsnyílás



**Temponox zárókupak  
SC-Contur-ral (biztonsági kontúr)**

- rozsdamentes acél
- prészatlakozás

**Kialakítás/felszereltség**

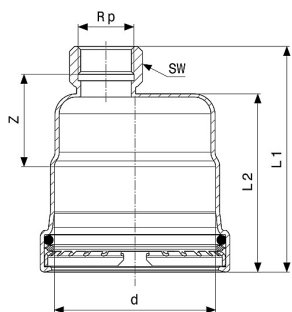
EPDM tömítőelem

**Figyelem**

Nem megengedett ivóvízszelésekhez!

**modellszám 1756**

cikkszám	d	Z [mm]	L [mm]
811 952	15	23	26
811 969	18	23	26
811 976	22	24	27
811 983	28	25	28
811 990	35	27	31
812 003	42	36	41
812 010	54	40	44



**Temponox XL zárókupak  
SC-Contur-ral (biztonsági kontúr)**

- rozsdamentes acél
- prészatlakozás, Rp-menet

**Kialakítás/felszereltség**

EPDM tömítőelem, vágógyűrű, elválasztó gyűrű, sokszögletű elem

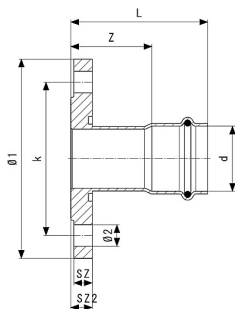
**Figyelem**

Nem megengedett ivóvízszelésekhez!

**modellszám 1756XL**

cikkszám	d	Rp	Z [mm]	L1 [mm]	L2 [mm]	SW [mm]
812 034	76,1	¾	44	105	85	30
812 041	88,9	¾	43	104	83	30
812 058	108,0	¾	43	115	94	30

SW = kulcsnyílás



**Temponox karimás átmeneti idom  
SC-Contur-ral (biztonsági kontúr)**

- felhasználva a következővel Sanpress Inox szerelőkészlet cikkszám 611 279
- rozsdamentes acél
- karimás átmeneti idom, préscsatlakozás

**Kialakítás/felszereltség**

PN 10/16-os fix karima, EPDM tömítőelem

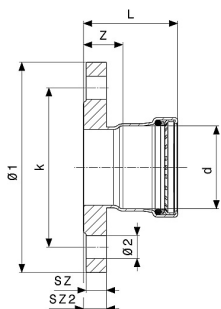
**Figyelem**

Nem megengedett ivóvízszerelésekhez!

**modellszám 1759**

cikkszám	DN	d	Z [mm]	L [mm]	SZ [mm]	SZ2 [mm]	k [mm]	Ø1 [mm]	Ø2 [mm]
<b>811 136</b>	32	35	44	70	16	18	100	140	18
<b>811 143</b>	40	42	57	93	16	19	110	150	18
<b>811 150</b>	50	54	56	97	16	18	125	165	18

k = furat kör-Ø



**Temponox XL karimás átmeneti idom  
SC-Contur-ral (biztonsági kontúr)**

- felhasználva a következővel Sanpress Inox XL szerelőkészlet modell 2359.7XL
- rozsdamentes acél
- karimás átmeneti idom, préscsatlakozás

**Kialakítás/felszereltség**

PN 10/16-os fix karima, EPDM tömítőelem, vágógyűrű, elválasztó gyűrű

**Figyelem**

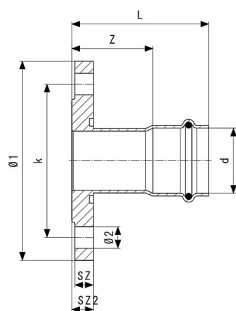
Nem megengedett ivóvízszerelésekhez!

**modellszám 1759XL**

cikkszám	DN	d	Z [mm]	L [mm]	SZ [mm]	SZ2 [mm]	Ø1 [mm]	Ø2 [mm]	n	k [mm]
<b>811 174</b>	65	76,1	29	79	15	17	180	18	8	145
<b>811 181</b>	80	88,9	31	81	17	19	200	18	8	160
<b>811 198</b>	100	108,0	31	91	17	19	220	18	8	180

n = furatszám

k = furat kör-Ø



**Temponox karimás átmeneti idom  
SC-Contur-ral (biztonsági kontúr)**

- felhasználva a következővel Temponox szerelőkészlet modell 1759.7
- rozsdamentes acél
- karimás átmeneti idom, préscsatlakozás

**Kialakítás/felszereltség**

PN 6-os fix karima, EPDM tömítőelem

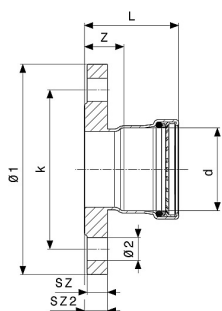
**Figyelem**

Nem megengedett ivóvízszerelésekhez!

**modellszám 1759.1**

cikkszám	DN	d	Z [mm]	L [mm]	SZ [mm]	SZ2 [mm]	k [mm]	Ø1 [mm]	Ø2 [mm]
<b>811 204</b>	32	35	40	66	12	14	90	120	14
<b>811 211</b>	40	42	53	89	12	14	100	130	14
<b>811 228</b>	50	54	53	93	12	14	110	140	14

k = furat kör-Ø



**Temponox XL karimás átmeneti idom  
SC-Contur-ral (biztonsági kontúr)**

- rozsdamentes acél
- karimás átmeneti idom, préscsatlakozás

**Kialakítás/felszereltség**

PN 6-os fix karima, EPDM tömítőelem, vágógyűrű, elválasztó gyűrű

**Figyelem**

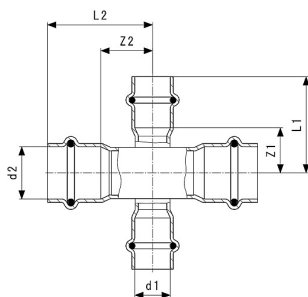
Nem megengedett ivóvízszerelésekhez!

**modellszám 1759.1XL**

cikkszám	DN	d	Z [mm]	L [mm]	SZ [mm]	SZ2 [mm]	Ø1 [mm]	Ø2 [mm]	n	k [mm]
<b>811 259</b>	65	76,1	26	76	12	14	160	14	4	130
<b>811 266</b>	80	88,9	28	78	14	16	190	18	4	150
<b>811 273</b>	100	108,0	28	88	14	16	210	18	4	170

n = furatszám

k = furat kör-Ø



**Temponox keresztező idom  
SC-Contur-ral (biztonsági kontúr)**

- rozsdamentes acél
- présatlakozás

**Kialakítás/felszereltség**

EPDM tömítőelemek

**Figyelem**

Nem megengedett ivóvízszelésekhez!

**modellszám 1748**

cikkszám	d1	d2	Z1 [mm]	Z2 [mm]	L1 [mm]	L2 [mm]
<b>812 553</b>	18	15	19	21	41	43
<b>812 560</b>	22	15	19	22	41	45
<b>812 577</b>	28	15	19	21	41	45

## Modellszámjegyzék

modellszám	Oldalszám	modellszám	Oldalszám
1709.3	11	1759.1XL	29
1711	15	1759XL	28
1711.1	17	1760	24
1711XL	16	1762	24
1712	16	1763	26
1712.1	18	1765	25
1712XL	17		
1714	18		
1714.1	19		
1714.2	20		
1714.5	19		
1715	20		
1715.1	22		
1715.1XL	23		
1715.5	21		
1715.5XL	22		
1715XL	21		
1716	7		
1716.1	8		
1716.1XL	8		
1716XL	7		
1717.2	14		
1717.2XL	14		
1718	11		
1718XL	13		
1726	9		
1726.1	10		
1726.1XL	10		
1726XL	9		
1748	30		
1756	27		
1756XL	27		
1759	28		
1759.1	29		

## Cikkszámjegyzék

cikkszám	Oldalszám	cikkszám	Oldalszám	cikkszám	Oldalszám	cikkszám	Oldalszám	cikkszám	Oldalszám
808 884	7	809 331	22	809 782	8	810 207	13	810 603	24
808 891	7	809 355	22	809 805	8	810 214	13	810 634	17
808 907	7	809 362	22	809 812	8	810 221	13	810 641	17
808 921	8	809 379	22	809 829	8	810 252	11	810 672	13
808 938	8	809 386	22	809 843	9	810 269	11	810 689	13
808 945	8	809 393	22	809 850	9	810 283	11	810 696	13
808 983	20	809 409	22	809 867	9	810 290	11	810 702	13
808 990	20	809 416	22	809 874	9	810 306	11	810 726	13
809 003	20	809 423	22	809 881	9	810 320	11	810 733	13
809 010	20	809 430	22	809 898	9	810 337	11	810 740	13
809 027	20	809 447	22	809 904	9	810 344	11	810 757	13
809 034	20	809 454	22	809 928	9	810 351	11	810 771	13
809 065	20	809 461	22	809 935	9	810 368	11	810 788	13
809 072	14	809 478	22	809 942	9	810 375	11	810 795	13
809 089	14	809 485	23	809 966	10	810 382	11	810 801	13
809 096	14	809 492	23	809 973	10	810 399	11	810 818	13
809 102	14	809 515	23	809 980	10	810 405	11	810 832	13
809 119	14	809 522	23	809 997	10	810 412	11	810 849	13
809 126	14	809 539	23	810 009	10	810 429	12	810 863	14
809 133	14	809 553	23	810 016	10	810 436	12	810 870	14
809 140	14	809 577	23	810 023	10	810 443	12	810 887	14
809 157	21	809 584	23	810 047	10	810 450	12	810 894	14
809 164	21	809 607	23	810 054	10	810 467	12	810 900	14
809 171	21	809 614	23	810 061	10	810 474	12	810 917	14
809 195	21	809 638	7	810 085	11	810 481	12	810 962	14
809 201	21	809 645	7	810 092	11	810 498	12	810 979	14
809 225	21	809 652	7	810 108	11	810 504	12	810 986	14
809 232	21	809 669	7	810 122	11	810 511	12	811 013	19
809 249	21	809 676	7	810 139	11	810 528	12	811 020	19
809 256	21	809 683	7	810 146	11	810 535	12	811 037	19
809 263	21	809 690	7	810 153	12	810 542	12	811 044	19
809 287	22	809 751	8	810 160	12	810 559	12	811 051	19
809 294	22	809 768	8	810 177	12	810 566	12	811 075	20
809 300	22	809 775	8	810 184	12	810 597	24	811 082	20

cikkszám	Oldalszám	cikkszám	Oldalszám	cikkszám	Oldalszám	cikkszám	Oldalszám
811 099	20	811 501	15	811 921	17	812 409	18
811 105	20	811 518	15	811 938	17	812 416	18
811 112	20	811 525	15	811 952	27	812 423	18
811 129	20	811 532	15	811 969	27	812 430	18
811 136	28	811 549	15	811 976	27	812 447	18
811 143	28	811 556	15	811 983	27	812 454	18
811 150	28	811 563	15	811 990	27	812 461	18
811 174	28	811 570	15	812 003	27	812 478	18
811 181	28	811 587	15	812 010	27	812 508	19
811 198	28	811 594	15	812 034	27	812 515	19
811 204	29	811 600	15	812 041	27	812 522	19
811 211	29	811 617	15	812 058	27	812 539	19
811 228	29	811 624	15	812 065	25	812 546	19
811 259	29	811 631	15	812 072	25	812 553	30
811 266	29	811 648	15	812 089	25	812 560	30
811 273	29	811 655	15	812 096	25	812 577	30
811 280	26	811 686	16	812 102	25	812 669	18
811 297	26	811 693	16	812 119	25	812 676	18
811 303	26	811 709	16	812 126	25	812 683	18
811 310	26	811 730	16	812 133	25	812 690	18
811 327	26	811 747	16	812 140	24	812 706	18
811 334	26	811 754	16	812 157	24	812 713	18
811 341	26	811 761	16	812 164	24		
811 358	26	811 778	16	812 171	24		
811 365	26	811 785	16	812 188	24		
811 372	26	811 792	16	812 195	24		
811 389	26	811 808	16	812 201	24		
811 396	26	811 815	16	812 218	25		
811 402	26	811 822	16	812 232	24		
811 419	26	811 839	16	812 249	24		
811 426	26	811 846	16	812 256	24		
811 433	26	811 853	16	812 263	24		
811 440	26	811 860	16	812 270	24		
811 457	26	811 877	16	812 355	17		
811 488	15	811 884	17	812 362	17		
811 495	15	811 914	17	812 393	18		

# Impresszum

**Viega GmbH & Co. KG**

Viega Platz 1

57439 Attendorn

Germany

Phone: +49/2722/61-0

Fax: +49/2722/61-1566

The Viega GmbH & Co. KG is represented by the general partners: Viega Management B.V. (Managing directors: Michael Klenz, Sebastian Lelgemann) and Viega Management GmbH (Managing directors: Michael Klenz, Sebastian Lelgemann)

A Submittal Package által olyan információkat bocsátunk rendelkezésére, amelyek nem kötelező érvényűek. A Submittal Package tartalmának összeállítására nagy gondot fordítunk. Mindazonáltal az információk aktualitását, helyességét és teljességét nem tudjuk garantálni. Rendelésnél a Submittal Package nem része a szerződésnek.