

Profipress S

Termékcsoport összefoglaló



tartalomjegyzék

1	Termékcsoport leírása	3
2	Alkalmazási területek	5
3	Engedélyezett csövek	7
4	Engedélyek	8
5	Befoglaló méretek	9
6	Impresszum	16

Termékcsoport leírása

Áramlásoptimalizált, vörösrézből (99,9% Cu-DHP), vörösöntvényből vagy szilíciumbronzból készült présidomrendszer vörösréz csövekhez. A présidomok a tömítőelem védelme érdekében hengeres csőbevezető toldattal vannak ellátva. A préselés a tömítőelem előtt és mögött is megtörténik (kettős préselés). Felszállóvezetékek és szinti leágazások vakolat elé és alá történő szereléséhez alkalmas.

Jelölés

Gyártó, csőátmérő, gyártási azonosító, engedélyezési jelölések (DVGW), fehér pont a présvégen, fehér négyszög »FKM« felirattal

Présidomok SC-Contur-ral (biztonsági kontúr)

A szereléskor véletlenül préselés nélkül maradt kötések azonnal láthatóvá válnak a tömörség-ellenőrzés során. A Viega a préselés nélkül maradt kötések felismerését a következő nyomástartományokban biztosítja:

min. víznyomás: 0,1 MPa / 100 kPa / 1 bar / 14,5 PSI

max. víznyomás: 0,65 MPa / 650 kPa / 6,5 bar / 94,3 PSI

min. levegőnyomás: 22 hPa / 2,2kPa / 22 mbar / 0,3 PSI

max. levegőnyomás: 0,3 MPa / 300 kPa / 3 bar / 43,5 PSI

Tömítőelemek

FKM (fluorkarbon-kaucsuk), matt fekete, előszerelt

FKM tömítőelemekkel ellátott Profipress S és Profipress idomok alkalmazása ivóvíz- és gázszereléseknél nem megengedett!

Megjegyzés

A présrendszer tömítőanyagai termikus öregedésnek vannak kitéve, ami a közeg hőmérsékletétől és az üzemidőtől függ.

Minél magasabb a közeg hőmérséklete, annál gyorsabban öregszik a tömítőanyag.

Speciális üzemi feltételek esetén, pl. ipari hővisszanyerő rendszerekben, össze kell hasonlítani a berendezés gyártójától kapott információkat a présidomrendszerre vonatkozó információkkal.

Mielőtt a présrendszert a leírt alkalmazási területeken kívül használná, vagy ha kétségei vannak az anyag helyes megválasztásával kapcsolatban, kérjük, lépjen kapcsolatba a Viegával!

Méreték

d12–35

Szerszámok

A Viega présidomrendszerek működési biztonsága elsősorban az alkalmazott prészerszámok kifogástalan állapotától függ. A Viega a Viega présidomok préseléséhez Viega prészerszámok használatát javasolja. A Viega prészerszámokat meghatalmazott szervizcégnek rendszeresen karban kell tartania.

Alkalmazási területek

Szolárrendszerek (sík-/vákuumcsöves kollektorok)

Távhőellátó rendszerek

Alacsony nyomású gőzrendszerek

Adalékanyagokkal - pl. korrózió- vagy fagyásgátló szert tartalmazó fűtővízzel - működő rendszerekhez való használatot vagy az említett alkalmazási területektől eltérő használatot egyeztetni kell a Viega-val.

Megjegyzés

A rendszer itt ismertetett alkalmazási területektől, ill. közegektől eltérő használatát egyeztetni kell a Viega-val! Az alkalmazásokkal, korlátozásokkal, valamint a nemzeti szabványokkal és irányelvekkel kapcsolatos részletes információk a nyomtatott vagy a Viega weboldalán megtalálható termékinformációkban található.

Megjegyzés - szabványok és engedélyek

Présidomok a DVGW W 534 munkalap szerint bevizsgálva, DVGW vizsgálati jellel ellátva.
A présidomok MSZ EN 1057 és DVGW GW 392 munkalap szerinti vörösréz csövekhez alkalmasak.

Üzemi feltételek napenergiát hasznosító rendszerek esetén (sík-/vákuumcsöves kollektorok)

Üzemi hőmérséklet max. 140 ° C / 284 ° F
Üzemi nyomás max. 0,6 MPa / 6 bar / 87 PSI

Üzemi feltételek távhőellátó rendszerek esetén

Üzemi hőmérséklet max. 140 ° C / 284 ° F
Üzemi nyomás max. 1,6 MPa / 16 bar / 232 PSI

Üzemi feltételek alacsony nyomású gőzrendszerek esetén

Üzemi hőmérséklet max. 120 ° C / 248 ° F
Üzemi nyomás max. 0,1 MPa / 1 bar / 14,5 PSI

A Profipress S présidom rendszert PN 16 névleges nyomásra tervezték.

Idomok anyaga

Vörösréz: 99,9% Cu-DHP
Vörösöntvény: CC499K
Szilíciumbronz: CC246E / CuSi4Zn9MnP

Nyomásesés kalkulátor

Webes alkalmazás csővezeték-átmérők egyszerű és gyors meghatározásához ivóvíz-, fűtő- és gázvezetékekhez a hozzájuk tartozó nyomásvesztéségi táblázattal a teljes rendszerre.

A változtatások és eltérések jogát fenntartjuk!

Az aktuális befoglaló és beépítési méretek, valamint további műszaki adatok a Viega honlapján található, és vásárlás előtt, ill. a tervezésnél, kivitelezésnél és használatkor ellenőrizendő. Termékeinket folyamatosan optimalizáljuk.

Ez a termékleírás fontos információkat tartalmaz a termék, ill. rendszer kiválasztásához, a szereléshez és az üzembe helyezéshez, valamint a rendeltetésszerű használathoz, és amennyiben szükséges, a karbantartáshoz. Ezek, a termékekkel, azok tulajdonságaival és alkalmazástechnikáival kapcsolatos információk a jelenleg hatályos európai (pl. EN) és/vagy németországi (pl. DIN/DVGW) szabványokon alapulnak. A szöveg némely része az európai/németországi műszaki előírásokra utalhat. Egyéb országok számára, amennyiben ott megfelelő nemzeti követelmények nem érhetőek el, ezeknek ajánlasként kell szolgálnia. Az ide vonatkozó nemzeti törvények, normák, előírások, szabványok, valamint egyéb műszaki előírások a jelen termékismertetőben lévő németországi/európai irányelvekkel szemben előnyben részesítendő: az itt ismertetett információk nem kötelező jellegűek más országok és régiók számára és csak támpontként szolgálnak.

Alkalmazási területek

rendszernev: Profipress S

Alkalmazási területek	tulajdonságok	értékek
hűtővíz (zárt keringtetés)	max. üzemi nyomás	1,6 MPa / 16 bar / 232,1 psi
	min. üzemi hőmérséklet	-5 °C / 23 °F
	max. üzemi hőmérséklet	140 °C / 284 °F
vízgőz alacsony nyomású gőzrendszerek adalékok nélkül	max. üzemi nyomás	0,1 MPa / 1 bar / 14,5 psi
	max. üzemi hőmérséklet	120 °C / 248 °F
Fűtési rendszerek a DIN EN 12 828 szerint -5 °C és +140 °C közötti üzemi hőmérsékletre	max. üzemi nyomás	1 MPa / 10 bar / 145 psi
	min. üzemi hőmérséklet	-5 °C / 23 °F
	max. üzemi hőmérséklet	140 °C / 284 °F
fagyálló szerek Antifrogén N / Clariant Antifrogén L / Clariant Antifrogén Sol (napenergiát hasznosító rendszerek) / Clariant etilén-glikol (etán-1,2-diol) propilén-glikol (1,2 propándiol) Tyfoxit – Tyforop-Chemie Tyfocor – Tyforop-Chemie	max. üzemi nyomás	1,6 MPa / 16 bar / 232,1 psi
	min. üzemi hőmérséklet	-5 °C / 23 °F
	max. üzemi hőmérséklet	140 °C / 284 °F
argon d12-54	max. üzemi nyomás	1,6 MPa / 16 bar / 232,1 psi
	max. üzemi hőmérséklet	60 °C / 140 °F
argon d64,0-108,0	max. üzemi nyomás	1 MPa / 10 bar / 145 psi
	max. üzemi hőmérséklet	60 °C / 140 °F
karbogén szén-dioxid + száraz oxigén d12-54	max. üzemi nyomás	1,6 MPa / 16 bar / 232,1 psi
	max. üzemi hőmérséklet	60 °C / 140 °F
karbogén d64,0-108,0	max. üzemi nyomás	1 MPa / 10 bar / 145 psi
	max. üzemi hőmérséklet	60 °C / 140 °F
sűrített levegő olajkoncentráció <= 25 mg/m ³ d12-108,0	max. üzemi nyomás	1,6 MPa / 16 bar / 232,1 psi
	max. üzemi hőmérséklet	60 °C / 140 °F
sűrített levegő olajkoncentráció >= 25 mg/m ³ d12-108,0	max. üzemi nyomás	1,6 MPa / 16 bar / 232,1 psi
	max. üzemi hőmérséklet	60 °C / 140 °F
nitrogén a d12-54 elgőzölögtető után	max. üzemi nyomás	1,6 MPa / 16 bar / 232,1 psi
	max. üzemi hőmérséklet	60 °C / 140 °F

rendszernev: Profipress S

Alkalmazási területek	tulajdonságok	értékek
nitrogén d64,0–108,0	max. üzemi nyomás	1 MPa / 10 bar / 145 psi
	max. üzemi hőmérséklet	60 °C / 140 °F
elővákuum P (abszolút) = 1 hPa	max. üzemi hőmérséklet	70 °C / 158 °F
védőgáz (száraz / hegesztési védőgáz) argon + szén-dioxid (például Corgon) d12–54	max. üzemi nyomás	1,6 MPa / 16 bar / 232,1 psi
	max. üzemi hőmérséklet	60 °C / 140 °F
védőgáz (száraz / hegesztési védőgáz) d64,0–108,0	max. üzemi nyomás	1 MPa / 10 bar / 145 psi
	max. üzemi hőmérséklet	60 °C / 140 °F
szintetikus levegő d12–54	max. üzemi nyomás	1,6 MPa / 16 bar / 232,1 psi
	max. üzemi hőmérséklet	60 °C / 140 °F
szintetikus levegő d64,0–108,0	max. üzemi nyomás	1 MPa / 10 bar / 145 psi
	max. üzemi hőmérséklet	60 °C / 140 °F

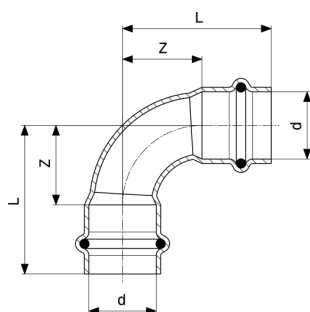
Engedélyezett csövek

szabvány	DN	külső-Ø	falvastagság
vörösréz DIN EN 1057	10	12	0,8 1,0
	12	15	1,0
	15	18	
	20	22	
	25	28	1,0 1,5
	32	35	1,2 1,5
	40	42	
	50	54	1,5 2,0
	60	64,0	2,0
	65	76,1	
	80	88,9	
	100	108,0	2,5

Engedélyek

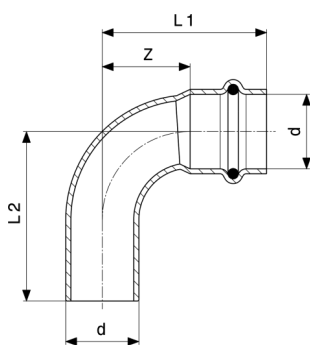
SZU	SZU Certificate Profipress, Profipress S
 The ITB logo features a stylized letter 'B' inside a square frame. The 'B' is composed of black and white geometric shapes. Below the frame is the number '10'.	ITB National Technical Assessment Profipress, Profipress XL, Profipress S

Befoglaló méretek



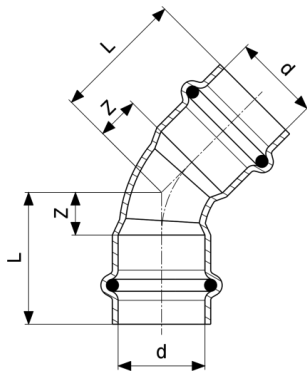
Profipress S 90°-os ív
- vörösréz
modellszám 4516

cikkszám	d	Z	L
627 225	12	14	32
628 178	15	16	38
628 185	18	18	40
628 192	22	27	49
628 208	28	31	55
628 215	35	33	59



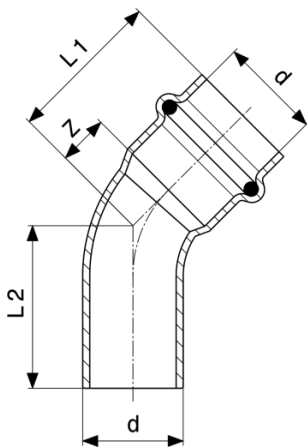
Profipress S 90°-os ív
- vörösréz
modellszám 4516.1

cikkszám	d	Z	L1	L2
628 222	12	15	32	34
628 239	15	16	38	41
628 246	18	18	40	42
628 253	22	27	49	51
628 260	28	31	55	60
628 277	35	33	59	63



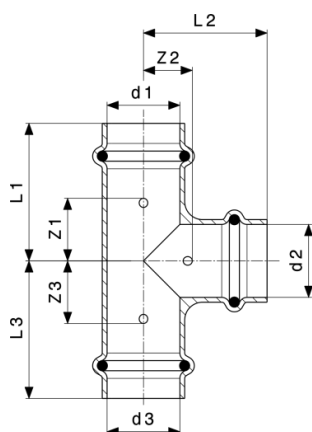
Profipress S 45°-os ív
- vörösréz
modellszám 4526

cikkszám	d	Z	L
628 284	12	6	24
628 291	15	7	29
628 307	18	7	29
628 314	22	11	34
628 321	28	12	36
628 338	35	15	41



Profipress S 45°-os ív
- vörösréz
modellszám 4526.1

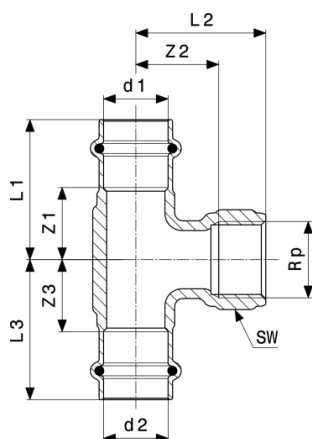
cikkszám	d	Z	L1	L2
628 345	12	6	24	26
628 352	15	7	29	29
628 369	18	7	29	31
628 376	22	11	34	36
628 383	28	12	36	40
628 390	35	15	41	43



Profipress S T-idom
 - vörösréz
 modellszám 4518

cikkszám	d1	d2	d3	Z1	Z2	Z3	L1	L2	L3
628 406	12	12	12	18	9	18	36	27	36
628 420*	15	12	15	16	12	16	39	30	39
628 413	15	15	15	19	11	19	41	33	41
628 444	18	15	18	18	13	18	41	35	41
628 437	18	18	18	20	13	20	42	35	42
627 843	22	15	22	18	15	18	41	37	41
628 550	22	18	22	19	15	19	42	37	42
628 451	22	22	22	19	15	19	42	38	42
628 574	28	15	28	17	19	17	41	41	41
628 581	28	18	28	18	19	18	42	41	42
628 598	28	22	28	20	19	20	45	42	45
628 567	28	28	28	24	19	24	48	43	48
628 611	35	22	35	19	22	19	46	45	46
628 628	35	28	35	22	22	22	49	46	49
628 604	35	35	35	26	22	26	52	48	52

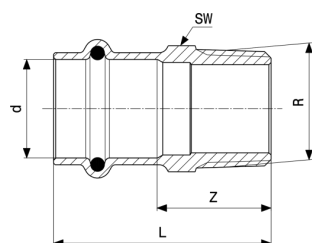
* = Szállítás már csak a raktárkészletből



Profipress S T-idom
 - vörösöntvény vagy szilíciumbronz
modellszám 4517.2

cikkszám	d1	Rp	d2	Z1	Z2	Z3	L1	L2	L3	SW
628 635	15	½	15	19	11	19	41	21	41	
628 642	18	½	18	18	12	18	40	22	40	26
628 659	22	½	22	19	13	19	42	28	42	26
628 666	28	½	28	21	17	21	45	32	45	26
628 673	35	½	35	19	20	19	45	35	45	26

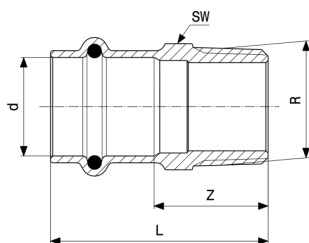
SW = kulcsnyílás



Profipress S átmeneti idom
 - vörösöntvény vagy szilíciumbronz
modellszám 4511

cikkszám	d	R	Z	L	SW
628 680	12	⅜	18	35	17
628 703	12	½	20	37	17
628 697	15	½	24	46	19
628 710	18	½	23	44	22
628 727	18	¾	27	49	22
628 734	22	¾	26	49	27
628 741	22	1	33	56	30
628 758	28	1	32	55	34
628 765	28	1¼	35	58	34
628 772	35	1	28	53	40
627 232	35	1¼	34	60	43

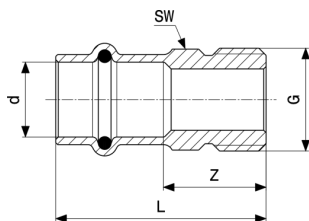
SW = kulcsnyílás



Profipress S átmeneti idom
- vörösöntvény vagy szilíciumbronz
modellszám 4511

cikkszám	d	R	Z	L	SW
627 249	35	1½	37	62	50

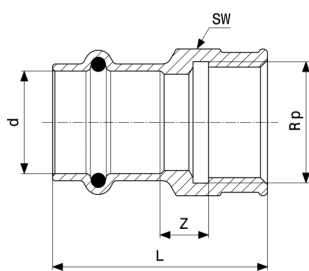
SW = kulcsnyílás



Profipress S átmeneti idom
- vörösöntvény vagy szilíciumbronz
modellszám 4511.4

cikkszám	d	G	Z	L	SW
629 137	18	¾	21	43	24
629 144	22	1	27	50	31

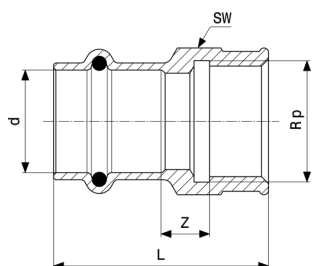
G = G (hengeres csavarmenet)
SW = kulcsnyílás



Profipress S átmeneti idom
- vörösöntvény vagy szilíciumbronz
modellszám 4512

cikkszám	d	Rp	Z	L	SW
628 857	12	¾	7	32	21
628 864	15	½	7	44	26
628 871	18	½	6	43	26
628 888	18	¾	10	45	31
628 895	22	¾	11	47	31
628 901	22	1	14	52	38
628 918	28	1	14	52	38

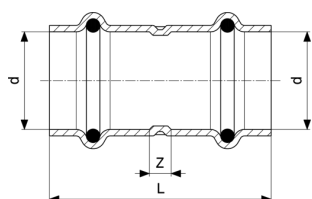
SW = kulcsnyílás



Profipress S átmeneti idom
- vörösöntvény vagy szilíciumbronz
modellszám 4512

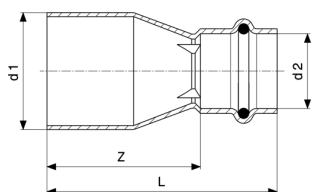
cikkszám	d	Rp	Z	L	SW
628 925	35	1¼	14	54	47

SW = kulcsnyílás



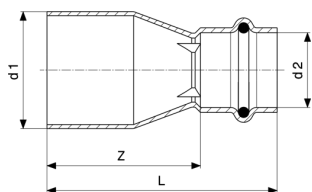
Profipress S karmantyú
- vörösréz
modellszám 4515

cikkszám	d	Z	L
628 932	12	3	39
628 949	15	3	47
628 956	18	5	49
628 963	22	5	51
628 970	28	4	52
628 987	35	4	56



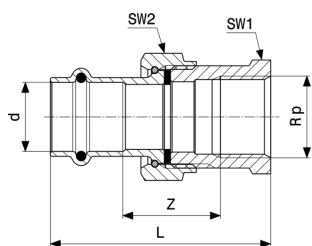
Profipress S szűkítőidom
- vörösréz
modellszám 4515.1

cikkszám	d1	d2	Z	L
628 994	15	12	32	50
629 007	18	15	32	54
629 014	22	15	36	58
629 021	22	18	33	55
629 038	28	15	43	65
629 045	28	18	39	61



Profipress S szűkítőidom
- vörösréz
modellszám 4515.1

cikkszám	d1	d2	Z	L
629 052	28	22	31	54
629 069	35	22	46	69
629 076	35	28	39	63

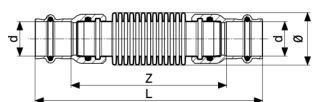


Profipress S átmenőcsavarzat
- vörösöntvény vagy szilíciumbronz
modellszám 4562

cikkszám	d	Rp	Z	L	SW1	SW2
629 151*	15	½	26	63	30	27
629 168	18	¾	36	68	30	31
629 175	22	¾	32	72	37	34
629 182	28	1	33	76	46	43
629 199	35	1¼	36	83	53	50

SW = kulcsnyílás

* = Szállítás már csak a raktárkészletből



Profipress S kompenzátor
modellszám 4551

cikkszám	d	Z	L	Ø
629 083	15	100	144	23
629 090	18	104	148	27
629 106	22	102	149	34
629 113	28	121	168	41
629 120	35	123	174	50

Impresszum

Viega GmbH & Co. KG

Viega Platz 1

57439 Attendorn

Germany

Phone: +49/2722/61-0

Fax: +49/2722/61-1566

The Viega GmbH & Co. KG is represented by the general partners: Viega Management B.V. (Managing directors: Michael Klenz, Sebastian Lelgemann) and Viega Management GmbH (Managing directors: Michael Klenz, Sebastian Lelgemann)

The Submittal Package contains non-binding information that is being provided to you. All contents in the Submittal Package have been compiled with the greatest possible care and attention. Despite this, we are unable to guarantee that the information is up to date, accurate and complete. Placing an order does not automatically render the Submittal Package part of the contract.