

Megapress

Termékcsoport összefoglaló



viega

tartalomjegyzék

1	Termékcsoport leírása	3
2	Alkalmazási területek	5
3	Engedélyezett csövek	6
4	Engedélyek	12
5	Befoglaló méretek	15
6	Impresszum	32

Termékcsoport leírása

Áramlásoptimalizált présidomrendszer ötvözetlen, 1.0308 anyagszámú acélból, kívül galvanikus cink-nikkel bevonattal fekete, horganyzott, ipari festésű és porszórt acélcsövekhez. A présidomok nemesacél vágógyűrűvel rendelkeznek a kötés mechanikus terhelhetőségének biztosításához. Felszállóvezetékek és szinti leágazások vakolat elé és alá történő szereléséhez alkalmas.

Jelölés

Gyártó, csőátmérő, gyártási azonosító, fekete pont a présvégen, fekete négyszög »lvóvízvezeték-szerelésekhez nem engedélyezett« szimbólummal, narancssárga/fekete lehúzzható matrica préselésjelzőként



Présidomok SC-Contur-ral (biztonsági kontúr)

A szereléskor véletlenül préselés nélkül maradt kötések azonnal láthatóvá válnak a tömörség-ellenőrzés során. A Viega a préselés nélkül maradt kötések felismerését vízzel, sűrített levegővel vagy inert gázokkal a következő nyomástartományokban biztosítja:

min. víznyomás: 0,1 MPa / 100 kPa / 1 bar / 14,5 PSI

max. víznyomás: 0,65 MPa / 650 kPa / 6,5 bar / 94,3 PSI

min. levegőnyomás: 22 hPa / 2,2kPa / 22 mbar / 0,3 PSI

max. levegőnyomás: 0,3 MPa / 300 kPa / 3 bar / 43,5 PSI

Tömítőelemek

EPDM (etilén-propilén-dién-kaucsuk), profilos tömítőelem, fekete, előszerelt

Megjegyzés

A présrendszer tömítőanyagai termikus öregedésnek vannak kitéve, ami a közeg hőmérsékletétől és az üzemidőtől függ.

Minél magasabb a közeg hőmérséklete, annál gyorsabban öregszik a tömítőanyag.

Speciális üzemi feltételek esetén, pl. ipari hővisszanyerő rendszerekben, össze kell hasonlítani a berendezés gyártójától kapott információkat a présidomrendszerre vonatkozó információkkal.

Mielőtt a présrendszert a leírt alkalmazási területeken kívül használná, vagy ha kétségei vannak az anyag helyes megválasztásával kapcsolatban, kérjük, lépjen kapcsolatba a Viegával!

Méretek

D%-2, külső-Ø 38,0 (DN32), külső-Ø 44,5 (DN40), külső-Ø 57,0 (DN50), méretek a nemzeti szabályzatoknak megfelelően

Szerszámok

A Viega présidomrendszerek működési biztonsága elsősorban az alkalmazott prészerszámok kifogástalan állapotától függ. A Viega a Viega présidomok préseléséhez Viega prészerszámok használatát javasolja. A Viega prészerszámokat meghatalmazott szervizcégnek rendszeresen karban kell tartania.

Alkalmazási területek

Ipari rendszerek

Zárt hűtési és fűtési rendszerek

Sűrített levegős rendszerek

Tűzoltó- és sprinklerberendezések (vegye figyelembe a szükséges minimális és maximális falvastagságot)

Rendszerek műszaki gázokhoz (információkérés szükséges)

Megjegyzés

A rendszer itt ismertetett alkalmazási területektől, ill. közegektől eltérő használatát egyeztetni kell a Viega-val! Az alkalmazásokkal, korlátozásokkal, valamint a nemzeti szabványokkal és irányelvekkel kapcsolatos részletes információk a nyomtatott vagy a Viega weboldalán megtalálható termékinformációkban található.

Megjegyzés - szabványok és engedélyek

MSZ EN 10255, MSZ EN 10220 / MSZ EN 10216-1, MSZ EN 10220 / MSZ EN 10217-1 szerinti acélcsövekhez alkalmas.

Fűtési rendszerekben történő használat esetén figyelembe kell venni a VDI 2035 irányelvet és a MSZ EN 12828 szabványt.

Nem alkalmas a DVGW G 260 adatlapja szerinti éghető gázokhoz és ivóvízszelésekhez, valamint más nyitott rendszerekhez (kivételem a 4213.2 számú modell, amely ivóvízhez engedélyezett).

Üzemi feltételek

A Megapress présrendszer a következő működési paraméterekkel használható:

Fűtési rendszerek az MSZ EN 12828 szerint

Üzemi hőmérséklet max. 105 °C / 221 °F

A Megapress présidom rendszert PN 16 névleges nyomásra tervezték.

Idomok anyaga

1.0308-as acél

Szilíciumbronz: CC246E / CuSi4Zn9MnP

Megjegyzés - külső korrózió elleni védelem

A présidomokat horgany-nikkel bevonat védi optimálisan a korrózió ellen – pl. hűtőrendszerekben lecsapódó víz esetén.

Az alkalmazott csövet megfelelő korrózióvédelmi intézkedésekkel kell védeni – a gyártói információkat figyelembe kell venni.

A csövet és a présidomot a technika általánosan elismert szabályai szerint egyaránt hőszigetelni kell.

Nyomásesés kalkulátor

Webes alkalmazás csővezeték-átmérők egyszerű és gyors meghatározásához ivóvíz-, fűtő- és gázvezetékekhez a hozzájuk tartozó nyomásvesztései táblázattal a teljes rendszerre.

A változtatások és eltérések jogát fenntartjuk!

Az aktuális befoglaló és beépítési méretek, valamint további műszaki adatok a Viega honlapján található, és vásárlás előtt, ill. a tervezésnél, kivitelezésnél és használatkor ellenőrizendőek. Termékeinket folyamatosan optimalizáljuk.

Ez a termék-leírás fontos információkat tartalmaz a termék, ill. rendszer kiválasztásához, a szereléshez és az üzembe helyezéshez, valamint a rendeltetésszerű használathoz, és amennyiben szükséges, a karbantartáshoz. Ezek, a termékekkel, azok tulajdonságaival és alkalmazástechnikáival kapcsolatos információk a jelenleg hatályos európai (pl. EN) és/vagy németországi (pl. DIN/DVGW) szabványokon alapulnak. A szöveg némely része az európai/németországi műszaki előírásokra utalhat. Egyéb országok számára, amennyiben ott megfelelő nemzeti követelmények nem érhetőek el, ezeknek ajánlasként kell szolgálnia. Az ide vonatkozó nemzeti törvények, normák, előírások, szabványok, valamint egyéb műszaki előírások a jelen termékismertetőben lévő németországi/európai irányelvekkel szemben előnyben részesítendőek: az itt ismertetett információk nem kötelező jellegűek más országok és régiók számára és csak támpontként szolgálnak.

Alkalmazási területek

rendszernev: Megapress

Alkalmazási területek	tulajdonságok	értékek
hűtővíz (zárt keringtetés) ötvetetlen acélsövek korrózióvédelme az AGI Q151 szerint nyitott rendszerek egyeztetés után	max. üzemi nyomás	1,6 MPa / 16 bar / 232,1 psi
	min. üzemi hőmérséklet	-25 °C / -13 °F
	max. üzemi hőmérséklet	110 °C / 230 °F
fagyálló szerek Antifrogén N / Clariant Antifrogén L / Clariant Antifrogén Sol (napenergiát hasznosító rendszerek) / Clariant etilén-glikol (etán-1,2-diol) propilén-glikol (1,2 propándiol) Tyfoxit – Tyforop-Chemie Tyfocor – Tyforop-Chemie ötvetetlen acélsövek korrózióvédelme az AGI Q151 szerint	max. üzemi nyomás	1,6 MPa / 16 bar / 232,1 psi
	min. üzemi hőmérséklet	-25 °C / -13 °F
	max. üzemi hőmérséklet	110 °C / 230 °F
Fűtési rendszerek a DIN EN 12 828 szerint	max. üzemi nyomás	1,6 MPa / 16 bar / 232,1 psi
	max. üzemi hőmérséklet	105 °C / 221 °F
sűrített levegő olajkoncentráció < 25 mg/m ³ %–4 szennyeződések nélkül majdnem kondenzátummentes	max. üzemi nyomás	1,6 MPa / 16 bar / 232,1 psi
	max. üzemi hőmérséklet	60 °C / 140 °F
nitrogén az elpárologtató után	max. üzemi nyomás	1,6 MPa / 16 bar / 232,1 psi
	max. üzemi hőmérséklet	60 °C / 140 °F
hidrogén az attendorni gyárral történt egyeztetés után	max. üzemi nyomás	0,5 MPa / 5 bar / 72,5 psi
	max. üzemi hőmérséklet	60 °C / 140 °F
elővákuum P (abszolút) = 1 hPa	max. üzemi hőmérséklet	70 °C / 158 °F
védőgáz (száraz / hegesztési védőgáz) argon + szén-dioxid (például Corgon)	max. üzemi nyomás	1,6 MPa / 16 bar / 232,1 psi
	max. üzemi hőmérséklet	60 °C / 140 °F
oxigén olaj- és zsírmentesen tartani	max. üzemi nyomás	1 MPa / 10 bar / 145 psi
	max. üzemi hőmérséklet	60 °C / 140 °F
kondenzátum vízgőztől az attendorni gyárral történt egyeztetés után	max. üzemi nyomás	1,6 MPa / 16 bar / 232,1 psi
	max. üzemi hőmérséklet	110 °C / 230 °F

Engedélyezett csövek

szabvány	Méreték és menetek	DN	külső-Ø	falvastagság
ötvözetlen acél az MSZ EN 10255 szerint közepes sorozat (M) hegesztett	¾	10	17,2	2,3
	½	15	21,3	2,6
	¾	20	26,9	
	1	25	33,7	3,2
	1¼	32	42,4	
	1½	40	48,3	
	2	50	60,3	3,6
ötvözetlen acél az MSZ EN 10255 szerint közepes sorozat (M) varrat nélküli	¾	10	17,2	2,3
	½	15	21,3	2,6
	¾	20	26,9	
	1	25	33,7	3,2
	1¼	32	42,4	
	1½	40	48,3	
	2	50	60,3	3,6
ötvözetlen acél az MSZ EN 10255 szerint nehéz sorozat (H) hegesztett	¾	10	17,2	2,9
	½	15	21,3	3,2
	¾	20	26,9	
	1	25	33,7	4,0
	1¼	32	42,4	
	1½	40	48,3	
	2	50	60,3	4,5
ötvözetlen acél az MSZ EN 10255 szerint nehéz sorozat (H) varrat nélküli	¾	10	17,2	2,9
	½	15	21,3	3,2
	¾	20	26,9	
	1	25	33,7	4,0
	1¼	32	42,4	
	1½	40	48,3	
	2	50	60,3	4,5
ötvözetlen acél az MSZ EN 10255 szerint L csőtípus L1 csőtípus hegesztett	¾	10	17,2	2,0
	½	15	21,3	2,3
	¾	20	26,9	
	1	25	33,7	2,9
	1¼	32	42,4	
	1½	40	48,3	
	2	50	60,3	3,2

szabvány	Méreték és menetek	DN	külső-Ø	falvastagság
ötvözetlen acél az MSZ EN 10255 szerint L csőtípus L1 csőtípus varrat nélküli	¾	10	17,2	2,0
	½	15	21,3	2,3
	¾	20	26,9	
	1	25	33,7	2,9
	1¼	32	42,4	
	1½	40	48,3	
	2	50	60,3	3,2
ötvözetlen acél az MSZ EN 10255 szerint L2 csőtípus hegesztett	¾	10	17,2	1,8
	½	15	21,3	2,0
	¾	20	26,9	2,3
	1	25	33,7	2,6
	1¼	32	42,4	
	1½	40	48,3	2,9
	2	50	60,3	
ötvözetlen acél az MSZ EN 10255 szerint L2 csőtípus varrat nélküli	¾	10	17,2	1,8
	½	15	21,3	2,0
	¾	20	26,9	2,3
	1	25	33,7	2,6
	1¼	32	42,4	
	1½	40	48,3	2,9
	2	50	60,3	
ötvözetlen acél az MSZ EN 10217-1 szerint 1-es csősorozat hegesztett	¾	10	17,2	1,4
				1,6
				1,8
				2,0
				2,3
				2,6
				2,9
	3,2			
	3,6			
	4,0			
	½	15	21,3	1,4
				1,6
				1,8
				2,0
2,3				
2,6				
2,9				
3,2				
3,6				
4,0				
4,5				

szabvány	Méreték és menetek	DN	külső-Ø	falvastagság
ötvözetlen acél az MSZ EN 10217-1 szerint 1-es csősorozat hegesztett	3/4	20	26,9	1,4
				1,6
				1,8
				2,0
				2,3
				2,6
				2,9
				3,2
				3,6
				4,0
	1	25	33,7	4,5
				5,0
				5,6
				6,3
				7,1
				8,0
				1,4
				1,6
				1,8
				2,0
1 1/4	32	42,4	2,3	
			2,6	
1 1/2	40	48,3	2,9	
			3,2	
			3,6	
			4,0	
			4,5	
			5,0	
			5,6	
			6,3	
			7,1	
			8,0	
2	50	60,3	8,8	
			1,4	
			1,6	
			1,8	
			2,0	
			2,3	
			2,6	
			2,9	
			3,2	
			3,6	
4,0				
4,5				
5,0				
5,6				
6,3				
7,1				
8,0				
8,8				
10,0				










szabvány	Méreték és menetek	DN	külső-Ø	falvastagság		
ötvözetlen acél az MSZ EN 10216-1 szerint 1-es csősorozat varrat nélküli	3/8	10	17,2	1,8		
				2,0		
				2,3		
				2,6		
				2,9		
	1/2	15	21,3	3,2		
				3,6		
				4,0		
				4,5		
				5,0		
	3/4	20	26,9	2,0		
				2,3		
				2,6		
				2,9		
				3,2		
				3,6		
				4,0		
				4,5		
	1	25	33,7	5,0		
				5,6		
6,3						
7,1						
8,0						
8,8						
1 1/4				32	42,4	2,3
						2,6
	2,9					
	3,2					
	3,6					
	4,0					
	4,5					
	5,0					
	5,6					
	6,3					
7,1						
8,0						
8,8						
10,0						

szabvány	Méreték és menetek	DN	külső-Ø	falvastagság
ötvözetlen acél az MSZ EN 10216-1 szerint 1-es csősorozat varrat nélküli	1½	40	48,3	2,6 2,9 3,2 3,6 4,0 4,5 5,0 5,6 6,3 7,1 8,0 8,8 10,0 11,0 12,5
	2	50	60,3	2,9 3,2 3,6 4,0 4,5 5,0 5,6 6,3 7,1 8,0 8,8 10,0 11,0 12,5 14,2 16,0
ötvözetlen acél az MSZ EN 10216-1 szerint 2-es csősorozat varrat nélküli				2,6 2,9 3,2 3,6 4,0 4,5 5,0 5,6 6,3 7,1 8,0 8,8 10,0
ötvözetlen acél az MSZ EN 10217-1 szerint 2-es csősorozat hegesztett	-	32	38,0	1,4 1,6 1,8 2,0 2,3 2,6 2,9 3,2 3,6 4,0 4,5 5,0 5,6 6,3 7,1 8,0 8,8





szabvány	Méreték és menetek	DN	külső-Ø	falvastagság
ötvözetlen acél az MSZ EN 10216-1 szerint 3-as csősorozat varrat nélküli		40	44,5	2,6
				2,9
				3,2
				3,6
				4,0
				4,5
				5,0
				5,6
				6,3
				7,1
				8,0
				8,8
				ötvözetlen acél az MSZ EN 10217-1 szerint 3-as csősorozat hegesztett
1,6				
1,8				
2,0				
2,3				
2,6				
2,9				
3,2				
3,6				
4,0				
4,5				
5,0				
5,6				
6,3				
7,1				
8,0				
8,8				
ötvözetlen acél az MSZ EN 10216-1 szerint 2-es csősorozat varrat nélküli		50	57,0	2,9
				3,2
				3,6
				4,0
				4,5
				5,0
				5,6
				6,3
				7,1
				8,0
				8,8
				10,0
				11,0
12,5				
14,2				
ötvözetlen acél az MSZ EN 10217-1 szerint 2-es csősorozat hegesztett		50	57,0	1,4
				1,6
				1,8
				2,0
				2,3
				2,6
				2,9
				3,2
				3,6
				4,0
				4,5
				5,0
				5,6
6,3				
7,1				
8,0				
8,8				
10,0				



Engedélyek








<p>AMTEC</p>	<p>AMTEC Certificate Profipress, Sanpress, Sanpress Inox, Prestabo, Megapress, Profipress G, Sanpress Inox G, Megapress G</p>
	<p>BAM certificate Megapress (DN 10 - DN 50) Oxygen</p>
	<p>DVGW type examination certificate Megapress transition piece drinking water installation</p>
	<p>DNV GL Type Approval Certificate Megapress</p>
	<p>DNV GL Type Approval Certificate Megapress Push-in Connection</p>
	<p>TÜV Association Certificate Megapress (DN 10 - DN 100)</p>
	<p>TÜV Association Certificate Megapress press-connection (1 1/2" - 6")</p>
	<p>VdS certificate Megapress (DN 20 - DN 100)</p>
	<p>Bureau Veritas Type Approval Certificate Megapress</p>
	<p>CSTB Certificate Megapress/megapress S</p>



	CSTB QB Certificate Megapress/Megapress S
BSI	BSI Kitemark Certificate Megapress, Megapress S, Megapress G
EMI	EMI Nemzeti Műszaki Ertekeles Megapress
	RINA Type Approval Certificate Megapress, Megapress (S) XL , Megapress G
	ITB National Technical Assessment Megapress, Megapress S
	ITB National Technical Assessment Megapress, Megapress S
	ITB Certificate of Constancy of Performance Megapress, Megapress S
EITS	EITS Technical Approval Megapress, Megapress S, Megapress SXL
EITS	EITS Certificate Megapress, Megapress S, Megapress S XL
SBSC	SBSC Certificate Megapress, Megapress S, Megapress S XL
IZV	IZV Certificate Megapress, Megapress S XL
UKRCERTIFICATION	LLC UKRCertification Certificate of conformity Megapress
	ABS Approval Certificate MegaPress, MegaPress G, Megapress FKM



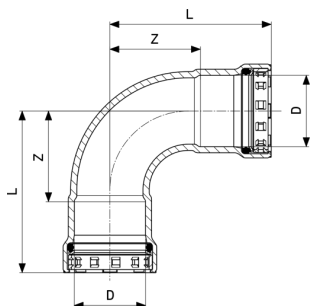
Engedélyek

 <p>10</p>	<p>FM Approval Certificate MegaPress EPDM 1/2" to 2"</p>
	<p>IAPMO Certificate MegaPress & MegaPress FKM</p>
	<p>IAPMO MegaPress Branch Connectors</p>
	<p>IAPMO Certificate Metallic Press-Connect Fittings for Piping and Tubing Systems</p>
	<p>ICC Certificate MegaPress MegaPress & MegaPress FKM</p>
	<p>ICC Certificate Seismic Seismic Certificate for ProPress & MegaPress</p>
	<p>UL213 Certificate MP & MP FKM MegaPress and MegaPress FKM</p>



Befoglaló méretek

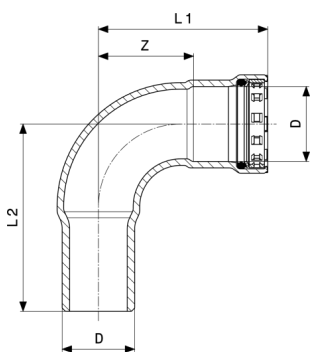
Befoglaló méretek



Megapress 90°-os ív
- ötvöztelen acél, cink-nikkel bevonat
modellszám 4216

cikkszám	VdS	DN	D	Z	L
739 362		10	¾	25	49
694 517		15	½	30	57
694 524	✓	20	¾	35	64
694 531	✓	25	1	44	78
694 548	✓	32	1¼	51	97
694 555	✓	40	1½	58	105
694 562	✓	50	2	71	121

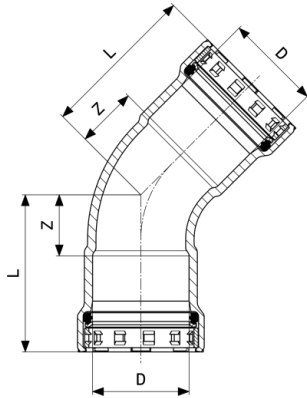

VdS = VdS-engedély



Megapress 90°-os ív
- ötvöztelen acél, cink-nikkel bevonat
modellszám 4216.1

cikkszám	VdS	DN	D	Z	L1	L2
739 386		10	¾	25	49	56
694 630		15	½	30	57	65
694 647	✓	20	¾	35	64	71
694 654	✓	25	1	44	78	86
694 661	✓	32	1¼	51	97	103
694 678	✓	40	1½	58	105	107
694 685	✓	50	2	71	121	129

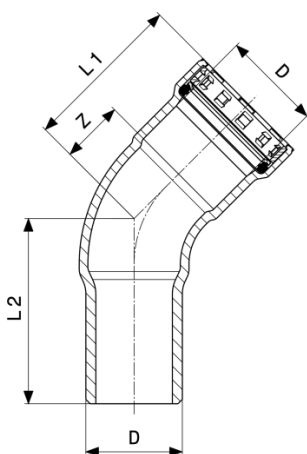
VdS = VdS-engedély


Befoglaló méretek 

Megapress 45°-os ív
- ötvözetlen acél, cink-nikkel bevonat
modellszám 4226

cikkszám	VdS	DN	D	Z	L
739 379		10	¾	13	37
694 579		15	½	15	43
694 586	✓	20	¾	18	48
694 593	✓	25	1	22	56
694 609	✓	32	1¼	25	71
694 616	✓	40	1½	29	76
694 623	✓	50	2	34	84

VdS = VdS-engedély



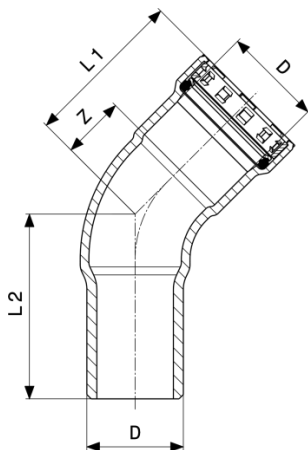
Megapress 45°-os ív
- ötvözetlen acél, cink-nikkel bevonat
modellszám 4226.1

cikkszám	VdS	DN	D	Z	L1	L2
739 393		10	¾	13	37	43
694 692		15	½	15	43	50
694 708	✓	20	¾	18	48	54
694 715	✓	25	1	22	56	64
694 722	✓	32	1¼	25	71	76

VdS = VdS-engedély



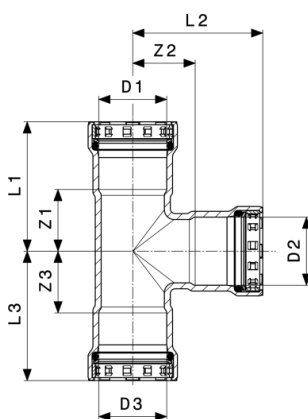
Befoglaló méretek

**Megapress 45°-os ív**

- ötvözetlen acél, cink-nikkel bevonat
modellszám 4226.1

cikkszám	VdS	DN	D	Z	L1	L2
694 739	✓	40	1½	29	76	78
694 746	✓	50	2	34	84	91

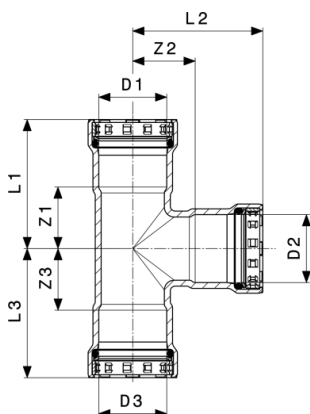
VdS = VdS-engedély

**Megapress T-idom**

- ötvözetlen acél, cink-nikkel bevonat
modellszám 4218

cikkszám	VdS	DN	D1	D2	D3	Z1	Z2	Z3	L1	L2
739 423		10	¾	¾	¾	23	21	23	47	45
694 968		15	½	½	½	25	24	25	52	51
695 026		20	¾	½	¾	28	27	28	58	54
694 975	✓	20	¾	¾	¾	28	28	28	58	57
695 033		25	1	½	1	31	31	31	65	58
695 040	✓	25	1	¾	1	31	32	31	65	61
699 024	✓	25	1	1	1	31	32	31	65	66
747 794		32	1¼	½	1¼	36	34	36	82	61
695 057	✓	32	1¼	¾	1¼	36	35	36	82	65
695 095	✓	32	1¼	1	1¼	36	35	36	82	69

VdS = VdS-engedély

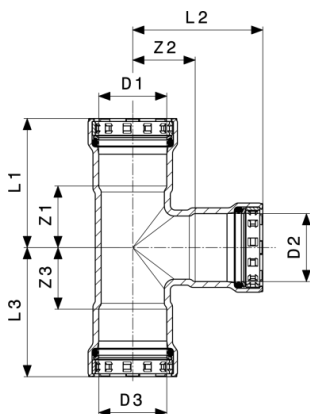


Megapress T-idom

- ötvözetlen acél, cink-nikkel bevonat
modellszám 4218

cikkszám	VdS	DN	D1	D2	D3	Z1	Z2	Z3	L1	L2
694 999	✓	32	1¼	1¼	1¼	36	35	36	82	81
695 064		40	1½	½	1½	40	37	40	87	64
695 071	✓	40	1½	¾	1½	40	38	40	87	67
695 101	✓	40	1½	1	1½	40	38	40	87	72
695 088	✓	40	1½	1¼	1½	40	38	40	87	84
695 002	✓	40	1½	1½	1½	40	39	40	87	87
695 118		50	2	½	2	46	44	46	96	71
695 125	✓	50	2	¾	2	46	46	46	96	75
695 132	✓	50	2	1	2	46	45	46	96	79
695 149	✓	50	2	1¼	2	46	45	46	96	92
695 156	✓	50	2	1½	2	45	47	45	95	94
695 019	✓	50	2	2	2	45	46	45	95	96

cikkszám	VdS	DN	D1	D2	D3	L3
739 423		10	¾	¾	¾	47
694 968		15	½	½	½	52
695 026		20	¾	½	¾	58
694 975	✓	20	¾	¾	¾	58
695 033		25	1	½	1	65
695 040	✓	25	1	¾	1	65
699 024	✓	25	1	1	1	65
747 794		32	1¼	½	1¼	82
695 057	✓	32	1¼	¾	1¼	82
695 095	✓	32	1¼	1	1¼	82
694 999	✓	32	1¼	1¼	1¼	82
695 064		40	1½	½	1½	87



Megapress T-idom

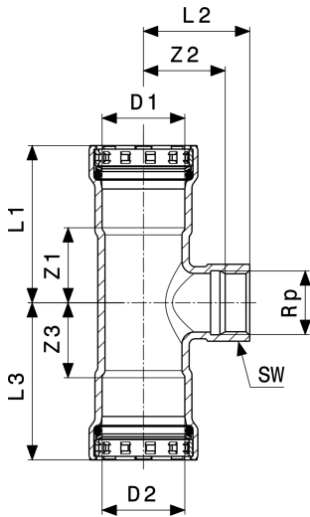
- ötvözetlen acél, cink-nikkel bevonat
modellszám 4218

cikkszám	VdS	DN	D1	D2	D3	L3
695 071	✓	40	1½	¾	1½	87
695 101	✓	40	1½	1	1½	87
695 088	✓	40	1½	1¼	1½	87
695 002	✓	40	1½	1½	1½	87
695 118		50	2	½	2	96
695 125	✓	50	2	¾	2	96
695 132	✓	50	2	1	2	96
695 149	✓	50	2	1¼	2	96
695 156	✓	50	2	1½	2	95
695 019	✓	50	2	2	2	95

VdS = VdS-engedély



Befoglaló méretek



Megapress T-idom
- ötvözetlen acél, cink-nikkel bevonat
modellszám 4217.2

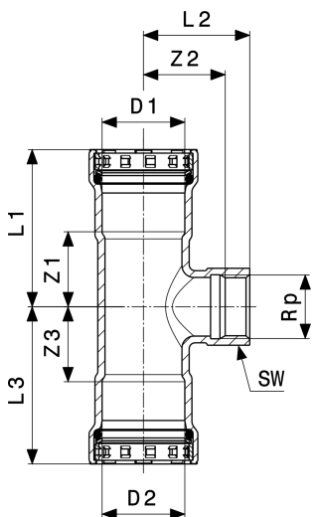
cikkszám	VdS	DN	D1	Rp	D2	Z1	Z2	Z3	L1	L2
695 163		15	½	½	½	25	26	25	52	36
695 170	✓	20	¾	½	¾	28	29	28	58	39
695 187	✓	25	1	½	1	31	33	31	65	43
695 194	✓	25	1	¾	1	31	34	31	65	44
695 200	✓	32	1¼	½	1¼	36	36	36	82	46
755 843	✓	32	1¼	¾	1¼	36	30	36	82	46
755 959	✓	32	1¼	1	1¼	36	32	36	82	52
695 217	✓	40	1½	½	1½	40	39	40	87	49
695 224	✓	40	1½	¾	1½	40	40	40	87	50
695 231	✓	40	1½	1	1½	40	43	40	87	54
695 248	✓	50	2	½	2	46	47	46	96	57
695 255	✓	50	2	¾	2	46	48	46	96	58
695 262	✓	50	2	1	2	46	51	46	96	63

cikkszám	VdS	DN	D1	Rp	D2	L3	SW
695 163		15	½	½	½	52	27
695 170	✓	20	¾	½	¾	58	27
695 187	✓	25	1	½	1	65	27
695 194	✓	25	1	¾	1	65	32
695 200	✓	32	1¼	½	1¼	82	27
755 843	✓	32	1¼	¾	1¼	82	32
755 959	✓	32	1¼	1	1¼	82	41
695 217	✓	40	1½	½	1½	87	27

VdS = VdS-engedély
SW = kulcsnyílás



Befoglaló méretek



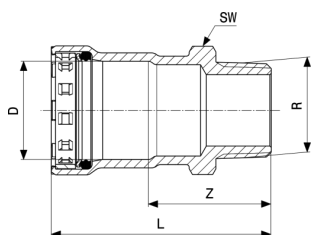
Megapress T-idom

- ötvözetlen acél, cink-nikkel bevonat
modellszám 4217.2

cikkszám	VdS	DN	D1	Rp	D2	L3	SW
695 224	✓	40	1½	¾	1½	87	32
695 231	✓	40	1½	1	1½	87	41
695 248	✓	50	2	½	2	96	27
695 255	✓	50	2	¾	2	96	32
695 262	✓	50	2	1	2	96	41

VdS = VdS-engedély

SW = kulcsnyílás



Megapress átmeneti idom

- ötvözetlen acél, cink-nikkel bevonat
modellszám 4211

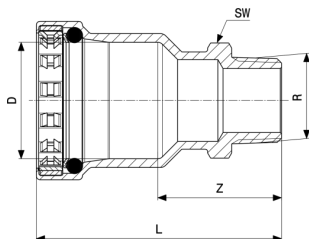
cikkszám	VdS	DN	D	R	Z	L	SW
740 177		10	¾	¾	33	57	24
740 160		10	¾	½	37	61	24
695 279		15	½	½	37	64	27
695 286	✓	20	¾	¾	40	70	32
695 293	✓	25	1	1	43	78	41
695 309	✓	32	1¼	1¼	48	94	46
695 316	✓	40	1½	1½	49	97	55
695 323	✓	50	2	2	54	104	70

VdS = VdS-engedély

SW = kulcsnyílás



Befoglaló méretek



Megapress átmeneti idom

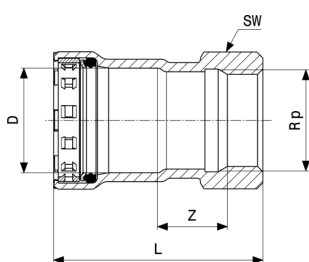
- ötvöztelen acél, cink-nikkel bevonat
modellszám 4211.3

cikkszám	DN1	külső Ø	DN2	R	Z	L	SW
793 401¹	32	38	20	¾	40	82	32
793 395¹	32	38	25	1	41	83	41
793 418¹	32	38	32	1¼	57	98	46
754 860²	40	44,5	25	1	48	96	41
783 112²	40	44,5	32	1¼	48	96	46
783 129²	40	44,5	40	1½	47	94	55
754 877¹	50	57	32	1¼	55	103	46
783 136¹	50	57	40	1½	53	101	55
783 143¹	50	57	50	2	55	103	70

SW = kulcsnyílás

1) 2-es csősorozat szerinti acél forrcsőhöz

2) 3-as csősorozat szerinti acél forrcsőhöz



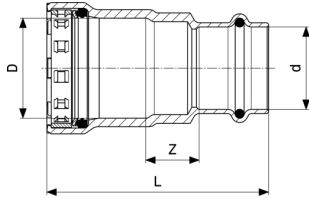
Megapress átmeneti idom

- ötvöztelen acél, cink-nikkel bevonat
modellszám 4212

cikkszám	VdS	DN	D	Rp	Z	L	SW
740 184		10	¾	¾	17	52	24
740 191		10	¾	½	17	56	27
695 330		15	½	½	21	58	27
695 347	✓	20	¾	¾	23	62	32
695 354	✓	25	1	1	23	69	41
695 361	✓	32	1¼	1¼	24	85	46
695 378	✓	40	1½	1½	25	86	55
695 385	✓	50	2	2	25	92	70

VdS = VdS-engedély

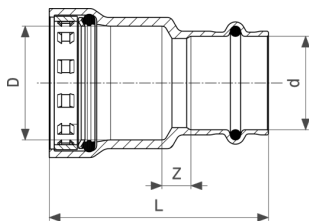
SW = kulcsnyílás



Megapress átmeneti idom
- ötvözetlen acél, cink-nikkel bevonat
modellszám 4213

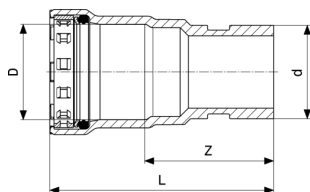
cikkszám	VdS	DN	D	d	Z	L
740 207		10	3/8	15	18	64
718 787		15	1/2	15	19	68
767 600		15	1/2	18	18	67
734 121		20	3/4	15	22	73
718 794	✓	20	3/4	22	19	71
734 138		25	1	15	23	79
718 800	✓	25	1	28	19	77
718 817	✓	32	1 1/4	35	19	91
718 824	✓	40	1 1/2	42	19	102
718 831	✓	50	2	54	21	111

VdS = VdS-engedély



Megapress átmeneti idom
- szilíciumbronz
modellszám 4213.2

cikkszám	DN	D	d	Z	L
736 255	15	1/2	15	5	55
754 679	15	1/2	18	4	54
736 279	20	3/4	22	5	58
736 293	25	1	28	9	67
736 309	32	1 1/4	35	6	78
736 316	40	1 1/2	42	7	90
736 323	50	2	54	8	98

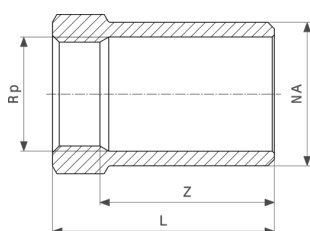


Megapress átmeneti idom

- ötvözetlen acél, cink-nikkel bevonat
modellszám 4213.1

cikkszám	VdS	DN	D	d	Z	L
718 343	✓	25	1	33,7	47	81
718 756	✓	32	1¼	42,4	46	93
718 763	✓	40	1½	48,3	47	95
718 770	✓	50	2	60,3	47	97

VdS = VdS-engedély



Megapress bedugóidom

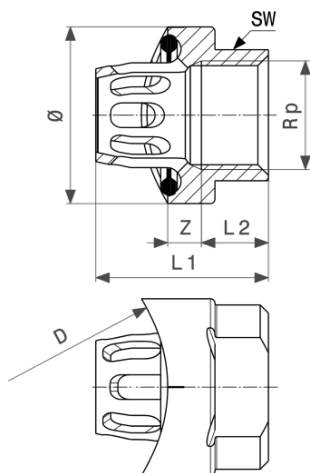
- ötvözetlen acél, cink-nikkel bevonat
modellszám 4212.5

cikkszám	VdS	DN	D	Rp	Z	L
758 578	✓	25	1	½	37	52
758 585	✓	25	1	¾	35	52
758 592	✓	32	1¼	½	49	64
758 608	✓	32	1¼	¾	48	64
758 615	✓	32	1¼	1	45	64

VdS = VdS-engedély



Befoglaló méretek

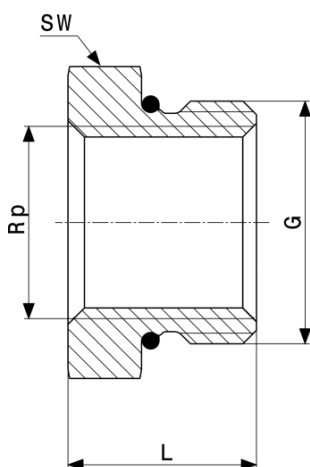


Megapress leágazóidom

- ötvözetlen acél, cink-nikkel bevonat
modellszám 4212.2

cikkszám	D-hez	Rp	Z	L1	L2	Ø	SW
731 168	1½	¾	7	42	16	43	32
731 175	2	¾	8	42	16	43	32
731 182	2½	¾	8	42	16	43	32
731 199	3	¾	8	42	16	43	32
731 205	4	¾	8	42	16	43	32
731 212	5	¾	8	42	16	43	32
731 229	6	¾	8	42	16	43	32

SW = kulcsnyílás



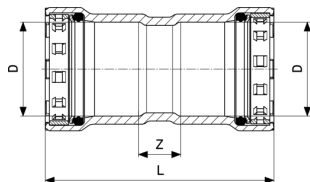
Szűkítőidom

- vörösöntvény
modellszám 3241.1

cikkszám	G	Rp	L	SW
731 236	¾	½	21	32

G = G (hengeres csavarmenet)

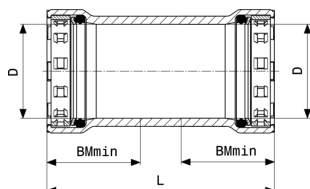
SW = kulcsnyílás



Megapress karmantyú
- ötvöztelen acél, cink-nikkel bevonat
modellszám 4215

cikkszám	VdS	DN	D	Z	L
739 409		10	¾	12	60
694 753		15	½	15	69
694 760	✓	20	¾	16	75
694 777	✓	25	1	15	84
694 784	✓	32	1¼	18	110
694 791	✓	40	1½	23	118
694 807	✓	50	2	20	120

VdS = VdS-engedély

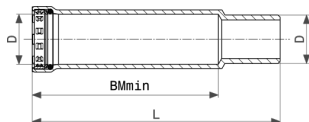


Megapress áttoló karmantyú
- ötvöztelen acél, cink-nikkel bevonat
modellszám 4215.5

cikkszám	VdS	DN	D	BMmin	L
739 416		10	¾	24	60
694 814		15	½	27	69
694 821	✓	20	¾	29	75
694 838	✓	25	1	34	84
694 845	✓	32	1¼	46	110
694 852	✓	40	1½	48	118
694 869	✓	50	2	50	120

VdS = VdS-engedély

BMmin = minimális betolási mélység



Megapress áttolókarmantyú
- ötvözetlen acél, cink-nikkel bevonat
modellszám 4215.4

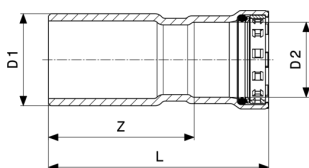
cikkszám	DN	D	L	BMmax	BMmin	Zmax	Zmin
754 211	10	¾	110	71	24	86	39
754 228	15	½	123	81	27	96	42
754 235	20	¾	152	109	29	122	43
754 242	25	1	173	121	34	87	52

BMmax = maximális betolási mélység

BMmin = minimális betolási mélység

Zmax = maximális befoglaló méretek

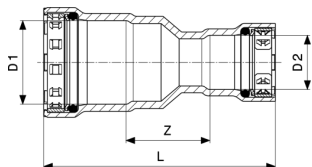
Zmin = minimális befoglaló méretek



Megapress szűkítőidom
- ötvözetlen acél, cink-nikkel bevonat
modellszám 4215.1

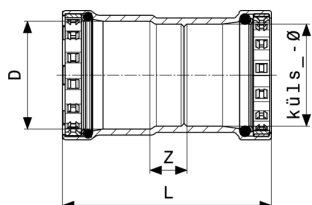
cikkszám	VdS	DN1	D1	DN2	D2	Z	L
739 430		15	½	10	¾	46	70
739 447		20	¾	10	¾	51	75
695 392		20	¾	15	½	45	73
695 408		25	1	15	½	54	82
695 415	✓	25	1	20	¾	53	82
695 422		32	1¼	15	½	73	100
695 439	✓	32	1¼	20	¾	72	101
695 446	✓	32	1¼	25	1	67	101
695 453		40	1½	15	½	78	105
695 460	✓	40	1½	20	¾	76	105
695 477	✓	40	1½	25	1	71	106
695 484	✓	40	1½	32	1¼	69	115
695 491		50	2	15	½	87	114
695 507	✓	50	2	20	¾	85	114
695 514	✓	50	2	25	1	80	114
695 521	✓	50	2	32	1¼	77	123
695 538	✓	50	2	40	1½	75	123

VdS = VdS-engedély



Megapress szűkítőkarmantyú
- ötvözetlen acél, cink-nikkel bevonat
modellszám 4215.2

cikkszám	DN1	D1	DN2	D2	Z	L
734 145	20	¾	15	½	30	87
734 152	25	1	15	½	35	96

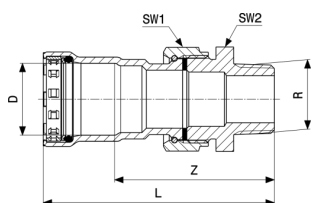


Megapress szűkítőkarmantyú
- ötvözetlen acél, cink-nikkel bevonat
modellszám 4215.7

cikkszám	DN1	D	DN2	külső Ø	Z	L
793 425¹	32	1¼	32	38	27	114
754 853²	40	1½	40	44,5	19	114
754 648¹	50	2	50	57	21	120

1) 2-es csősorozat szerinti acél forrcsőhöz

2) 3-as csősorozat szerinti acél forrcsőhöz

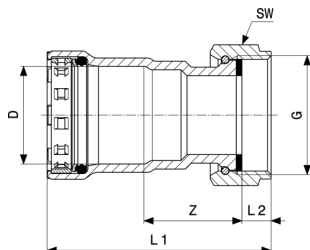


Megapress átmenőcsavarzat
- ötvözetlen acél, cink-nikkel bevonat
modellszám 4265

cikkszám	VdS	DN	D	R	Z	L	SW1	SW2
718 923		15	½	½	66	93	30	27
718 909	✓	20	¾	¾	71	100	37	34
718 893	✓	25	1	1	77	111	46	46
718 916	✓	32	1¼	1¼	82	128	53	50
747 800	✓	40	1½	1½	84	132	60	55
747 817	✓	50	2	2	94	144	78	72

VdS = VdS-engedély

SW = kulcsnyílás



Megapress csatlakozócsavarzat
- ötvözetlen acél, cink-nikkel bevonat
modellszám 4263

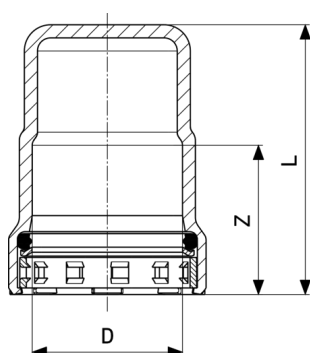
cikkszám	VdS	DN	D	G	Z	L1	L2	SW
718 886		15	½	¾	33	69	8	30
718 855	✓	20	¾	1	33	70	8	37
718 848	✓	25	1	1¼	35	79	10	46
718 879	✓	25	1	1½	26	70	10	53
718 862	✓	32	1¼	1½	37	93	10	53
725 860*	✓	32	1¼	2	28	88	14	66
747 824	✓	40	1½	1½	41	99	10	53
747 831	✓	50	2	2	45	109	14	66
806 514	✓	50	2	2¾	40	103	13	78

VdS = VdS-engedély

G = G (hengeres csavarmenet)

SW = kulcsnyílás

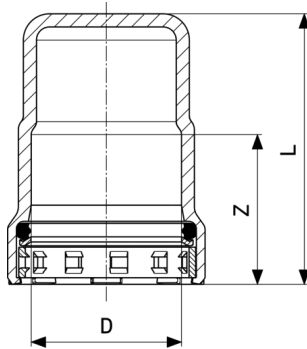
* = Szállítás már csak a raktárkészletből



Megapress zárókupak
- ötvözetlen acél, cink-nikkel bevonat
modellszám 4256

cikkszám	VdS	DN	D	Z	L
740 153		10	¾	24	51
694 906		15	½	27	54
694 913	✓	20	¾	29	57
694 920	✓	25	1	34	62
694 937	✓	32	1¼	46	74
694 944	✓	40	1½	48	77

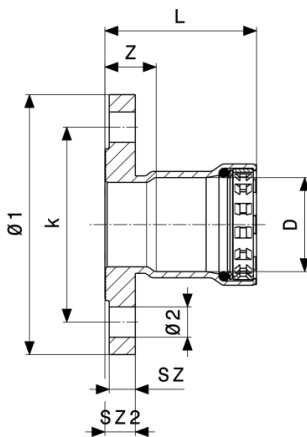
VdS = VdS-engedély



Megapress zárókupak
- ötvözetlen acél, cink-nikkel bevonat
modellszám 4256

cikkszám	VdS	DN	D	Z	L
694 951	✓	50	2	50	79

VdS = VdS-engedély

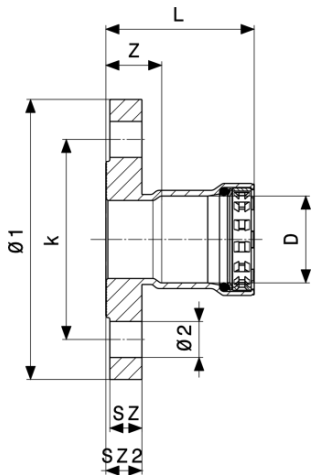


Megapress karimás átmeneti idom
- ötvözetlen acél, cink-nikkel bevonat
modellszám 4259.1

cikkszám	DN	D	Z	L	SZ	SZ2	Ø1	Ø2	k	n
721 978	32	1¼	27	73	12	14	120	14	90	4
721 985	40	1½	27	75	12	14	130	14	100	4
721 992	50	2	27	78	12	14	140	14	110	4

k = furat kör-Ø

n = furatszám



Megapress karimás átmeneti idom
 - ötvözetlen acél, cink-nikkel bevonat
modellszám 4259

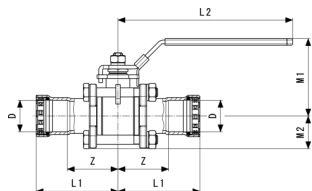
cikkszám	VdS	DN	D	Z	L	SZ	SZ2	Ø1	k	Ø2
694 876	✓	32	1¼	31	77	16	18	140	100	18
694 883	✓	40	1½	32	79	16	18	150	110	18
694 890	✓	50	2	31	81	16	18	165	125	18

cikkszám	VdS	DN	D	n
694 876	✓	32	1¼	4
694 883	✓	40	1½	4
694 890	✓	50	2	4

VdS = VdS-engedély

k = furat kör-Ø

n = furatszám



Easytop gömbcsap
 - ötvözetlen acél, cink-nikkel bevonat
modellszám 4275.8

cikkszám	Z	L1	L2	M1	M2
787 165	44	71	149	72	27
787 172	48	78	149	74	29
787 189	56	90	192	85	36
787 196	63	110	192	91	40
787 202	74	122	192	99	47
787 219	78	129	192	99	47



Impresszum

Viega GmbH & Co. KG

Viega Platz 1
57439 Attendorn
Germany
Phone: +49/2722/61-0
Fax: +49/2722/61-1566

The Viega GmbH & Co. KG is represented by the general partners: Viega Management B.V. (Managing directors: Michael Klenz, Sebastian Leigemann) and Viega Management GmbH (Managing directors: Michael Klenz, Sebastian Leigemann)

The Submittal Package contains non-binding information that is being provided to you. All contents in the Submittal Package have been compiled with the greatest possible care and attention. Despite this, we are unable to guarantee that the information is up to date, accurate and complete. Placing an order does not automatically render the Submittal Package part of the contract.

