

Sanpress Inox G

Termékcsoporth összefoglaló



tartalomjegyzék

1	Termékcsoport leírása	3
2	Alkalmazási területek	5
3	Engedélyezett csövek	11
4	Engedélyek	12
5	Befoglaló méretek	14
6	Impresszum	35

Termékcsoport leírása

Áramlásoptimalizált présidomrendszer 1.4401 anyagszámú nemesacél présidomokkal és csövekkel. A présidomok a tömítőelem védelme érdekében hengeres csőbevezető toldattal vannak ellátva. A présidomok d64,0 mérettől nemesacél vágógyűrűvel rendelkeznek a kötés mechanikus terhelhetőségének biztosításához. A csővégek védelem céljából dugókkal vannak lezárva. A préselés a tömítőelem előtt és mögött is megtörténik (kettős préselés). Felszállóvezetékek és szinti leágazások vakolat elé és alá történő szereléséhez alkalmas.

Jelölés

Gyártó, csőátmérő, gyártási azonosító, sárga pont a présvégen, sárga négyszög »Gas MOP 5 / GT5« felirattal Sanpress Inox G idom számára, sárga négyszög »Gas MOP 5 / GT1« felirattal vörösoöntvényből készült Profipress G idom számára, sárga csődugó, narancssárga lehúzható matrica préselésjelzőként d64,0-től

Présidomok SC-Contur-ral (biztonsági kontúr)

A szereléskor véletlenül préselés nélkül maradt kötések azonnal láthatóvá válnak a tömörség-ellenőrzés során. A Viega a préselés nélkül maradt kötések felismerését sűrített levegővel vagy inert gázokkal a következő nyomástartományokban biztosítja:

min. levegőnyomás: 22 hPa / 2,2kPa / 22 mbar / 0,3 PSI

max. levegőnyomás: 0,3 MPa / 300 kPa / 3 bar / 43,5 PSI

Tömítőelemek

HNBR (hidratált akrilnitril-butadién-kaucsuk), sárga, előszerelt

Méretek

d15–108,0

Szerszámok

A Viega présidomrendszerek működési biztonsága elsősorban az alkalmazott prészerszámok kifogástalan állapotától függ. A Viega a Viega présidomok préseléséhez Viega prészerszámok használatát javasolja. A Viega prészerszámokat meghatalmazott szervizcégnek rendszeresen karban kell tartania.

Alkalmazási területek

Földgáz / cseppfolyós gáz

Fűtőolaj

Dízelüzemanyag

Megjegyzés

A rendszerkomponenseket védeni kell mind a közeg, mind pedig a külső hatások okozta nagyfokú kloridkoncentrációtól. A rendszer itt ismertetett alkalmazási területektől, ill. közegektől eltérő használatát egyeztetni kell a Viega-val! Az alkalmazásokkal, korlátozásokkal, valamint a nemzeti szabványokkal és irányelvekkel kapcsolatos részletes információk a kinyomtatott vagy a Viega weboldalán megtalálható termékinformációkban találhatók.

Megjegyzés - szabványok és engedélyek

Présidomrendszer MSZ EN 10088, DVGW GW 541 munkalap szerinti présidomokkal és csövekkel.

Présidomengedély nemesacélhoz DG-8531BR0333 szerint.

Présidomengedély vörösoöntvényhez DG-8531BP0069 szerint.

DVGW G 260 munkalap szerinti gázok DVGW-TRGI 2018 (DVGW G 600 munkalap) / DVFG-TRF 2012 szerinti gázszerelésekben.

Cseppfolyós gázok gázfázisban háztartási és ipari alkalmazásokhoz a DVGW G 5614 munkalap szerint bevizsgálva.

Csővezetékek DIN 51603 szerinti fűtőolajhoz és csővezetékek MSZ EN 590 szerinti dízelüzemanyagokhoz szívó- és nyomóvezetéként a Z-38.4-184 számú általános építésfelügyeleti engedély figyelembevételével.

Üzemi feltételek gáz- és cseppfolyógáz-szerelések esetén

Üzemi hőmérséklet -20 °C és $+70\text{ °C}$ (-4 °F és $+158\text{ °F}$) között

Üzemi nyomás max. $0,5\text{ MPa}$ / 5 bar / $72,5\text{ PSI}$

Üzemi nyomás HTB-követelmények esetén 650 °C (1202 °F) / 30 perc max. $0,5\text{ MPa}$ (5 bar ; $72,5\text{ PSI}$)

Üzemi feltételek fűtőolaj- és dízelüzemanyag-rendszer esetén

Üzemi hőmérséklet max. 40 °C / 104 °F

Üzemi nyomás $-0,05 - +0,5\text{ MPa}$ ($-0,5 - +5\text{ bar}$ / $-7,25 - +72,5\text{ PSI}$)

Idomok anyaga

1.4401-es nemesacél

Nyomásesés kalkulátor

Webes alkalmazás csővezeték-átmérők egyszerű és gyors meghatározásához ivóvíz-, fűtő- és gázvezetékhez a hozzájuk tartozó nyomásvesztési táblázattal a teljes rendszerre.

A változtatások és eltérések jogát fenntartjuk!

Az aktuális befoglaló és beépítési méretek, valamint további műszaki adatok a Viega honlapján található, és vásárlás előtt, ill. a tervezésnél, kivitelezésnél és használatkor ellenőrizendők. Termékeinket folyamatosan optimalizáljuk.

Ez a termékleírás fontos információkat tartalmaz a termék, ill. rendszer kiválasztásához, a szereléshez és az üzembe helyezéshez, valamint a rendeltetésszerű használathoz, és amennyiben szükséges, a karbantartáshoz. Ezek, a termékekkel, azok tulajdonságaival és alkalmazástechnikáival kapcsolatos információk a jelenleg hatályos európai (pl. EN) és/vagy németországi (pl. DIN/DVGW) szabványokon alapulnak. A szöveg némely része az európai/németországi műszaki előírásokra utalhat. Egyéb országok számára, amennyiben ott megfelelő nemzeti követelmények nem érhetőek el, ezeknek ajánlasként kell szolgálnia. Az ide vonatkozó nemzeti törvények, normák, előírások, szabványok, valamint egyéb műszaki előírások a jelen termékismertetőben lévő németországi/európai irányelvekkel szemben előnyben részesítendőek: az itt ismertetett információk nem kötelező jellegűek más országok és régiók számára és csak támpontként szolgálnak.

Alkalmazási területek

rendszernev: Sanpress Inox G

Alkalmazási területek	tulajdonságok	értékek
ásványolajok az SAE-szabvány szerint d15–108,0	max. üzemi nyomás	1,6 MPa / 16 bar / 232,1 psi
	max. üzemi hőmérséklet	70 °C / 158 °F
fűtőolaj a DIN 51603-1 jelű szabvány szerint dízelolaj az MSZ EN 590 jelű szabvány szerint a gyűlékony folyadékokra vonatkozó német műszaki előírások (TRbF) szerint d12–54	max. üzemi nyomás	0,5 MPa / 5 bar / 72,5 psi
	max. üzemi hőmérséklet	40 °C / 104 °F
pálmaolaj	max. üzemi nyomás	1 MPa / 10 bar / 145 psi
	max. üzemi hőmérséklet	70 °C / 158 °F
repceolaj DIN W 51805	max. üzemi nyomás	1 MPa / 10 bar / 145 psi
	max. üzemi hőmérséklet	70 °C / 158 °F
szójaolaj	max. üzemi nyomás	1 MPa / 10 bar / 145 psi
	max. üzemi hőmérséklet	70 °C / 158 °F
napraforgóolaj	max. üzemi nyomás	1 MPa / 10 bar / 145 psi
	max. üzemi hőmérséklet	70 °C / 158 °F
sűrített levegő olajkoncentráció ≥ 25 mg/m ³ d12–108,0	max. üzemi nyomás	1,6 MPa / 16 bar / 232,1 psi
	max. üzemi hőmérséklet	60 °C / 140 °F
sűrített levegő olajkoncentráció ≤ 25 mg/m ³ d12–108,0	max. üzemi nyomás	1,6 MPa / 16 bar / 232,1 psi
	max. üzemi hőmérséklet	60 °C / 140 °F
földgáz a G260 jelű előírások szerint fokozott termikus terhelhetőségi (HTB) követelmények esetén	max. üzemi nyomás	0,5 MPa / 5 bar / 72,5 psi
	max. üzemi hőmérséklet	60 °C / 140 °F
cseppfolyós gázok: propán, bután, metán a G260 jelű előírások szerint fokozott termikus terhelhetőségi (HTB) követelmények esetén	max. üzemi nyomás	0,5 MPa / 5 bar / 72,5 psi
	max. üzemi hőmérséklet	60 °C / 140 °F
argon d12–54	max. üzemi nyomás	1,6 MPa / 16 bar / 232,1 psi
	max. üzemi hőmérséklet	60 °C / 140 °F
argon d64,0–108,0	max. üzemi nyomás	1 MPa / 10 bar / 145 psi
	max. üzemi hőmérséklet	60 °C / 140 °F

rendszernev: Sanpress Inox G

Alkalmazási területek	tulajdonságok	értékek
karbogén szén-dioxid + száraz oxigén d12-54	max. üzemi nyomás	1,6 MPa / 16 bar / 232,1 psi
	max. üzemi hőmérséklet	60 °C / 140 °F
karbogén d64,0-108,0	max. üzemi nyomás	1 MPa / 10 bar / 145 psi
	max. üzemi hőmérséklet	60 °C / 140 °F
nitrogén a d12-54 elgőzölögtető után	max. üzemi nyomás	1,6 MPa / 16 bar / 232,1 psi
	max. üzemi hőmérséklet	60 °C / 140 °F
nitrogén d64,0-108,0	max. üzemi nyomás	1 MPa / 10 bar / 145 psi
	max. üzemi hőmérséklet	60 °C / 140 °F
hidrogén d12-108,0	max. üzemi nyomás	0,5 MPa / 5 bar / 72,5 psi
	max. üzemi hőmérséklet	60 °C / 140 °F
szén-dioxid száraz d12-54	max. üzemi nyomás	1,6 MPa / 16 bar / 232,1 psi
	max. üzemi hőmérséklet	60 °C / 140 °F
szén-dioxid d64,0-108,0	max. üzemi nyomás	1 MPa / 10 bar / 145 psi
	max. üzemi hőmérséklet	60 °C / 140 °F
elővákuum P (abszolút) = 1 hPa	max. üzemi hőmérséklet	70 °C / 158 °F
védőgáz (száraz / hegesztési védőgáz) argon + szén-dioxid (például Corgon) d12-54	max. üzemi nyomás	1,6 MPa / 16 bar / 232,1 psi
	max. üzemi hőmérséklet	60 °C / 140 °F
védőgáz (száraz / hegesztési védőgáz) d64,0-108,0	max. üzemi nyomás	1 MPa / 10 bar / 145 psi
	max. üzemi hőmérséklet	60 °C / 140 °F
etán d12-54	max. üzemi nyomás	1,6 MPa / 16 bar / 232,1 psi
	max. üzemi hőmérséklet	60 °C / 140 °F
etán d64,0-108,0	max. üzemi nyomás	1 MPa / 10 bar / 145 psi
	max. üzemi hőmérséklet	60 °C / 140 °F
etén (etilén) d12-54	max. üzemi nyomás	1,6 MPa / 16 bar / 232,1 psi
	max. üzemi hőmérséklet	60 °C / 140 °F
etén (etilén) d64,0-108,0	max. üzemi nyomás	1 MPa / 10 bar / 145 psi
	max. üzemi hőmérséklet	60 °C / 140 °F
hélium d12-54	max. üzemi nyomás	1,6 MPa / 16 bar / 232,1 psi
	max. üzemi hőmérséklet	60 °C / 140 °F

rendszernev: Sanpress Inox G

Alkalmazási területek	tulajdonságok	értékek
hélium d64,0–108,0	max. üzemi nyomás	1 MPa / 10 bar / 145 psi
	max. üzemi hőmérséklet	60 °C / 140 °F
kripton d12–54	max. üzemi nyomás	1,6 MPa / 16 bar / 232,1 psi
	max. üzemi hőmérséklet	60 °C / 140 °F
kripton d64,0–108,0	max. üzemi nyomás	1 MPa / 10 bar / 145 psi
	max. üzemi hőmérséklet	60 °C / 140 °F
neon d12–54	max. üzemi nyomás	1,6 MPa / 16 bar / 232,1 psi
	max. üzemi hőmérséklet	60 °C / 140 °F
neon d64,0–108,0	max. üzemi nyomás	1 MPa / 10 bar / 145 psi
	max. üzemi hőmérséklet	60 °C / 140 °F
xenon d12–54	max. üzemi nyomás	1,6 MPa / 16 bar / 232,1 psi
	max. üzemi hőmérséklet	60 °C / 140 °F
xenon d64,0–108,0	max. üzemi nyomás	1 MPa / 10 bar / 145 psi
	max. üzemi hőmérséklet	60 °C / 140 °F
szintetikus levegő d12–54	max. üzemi nyomás	1,6 MPa / 16 bar / 232,1 psi
	max. üzemi hőmérséklet	60 °C / 140 °F
szintetikus levegő d64,0–108,0	max. üzemi nyomás	1 MPa / 10 bar / 145 psi
	max. üzemi hőmérséklet	60 °C / 140 °F
biogáz – a biogáz megtisztítása előtt 45–70% metán / 20–45% szén-dioxid / < 30 mg/m ³ kén-hidrogén	max. üzemi nyomás	0,5 MPa / 5 bar / 72,5 psi
	max. üzemi hőmérséklet	70 °C / 158 °F
biogáz – a biogáz megtisztítása után a G260 és a G262 jelű előírások szerint	max. üzemi nyomás	0,5 MPa / 5 bar / 72,5 psi
	max. üzemi hőmérséklet	70 °C / 158 °F

rendszernev: Sanpress Inox G, **cső anyaga:** 1.4401-es nemesacél

Alkalmazási területek	tulajdonságok	értékek
ásványolajok az SAE-szabvány szerint d15–108,0	max. üzemi nyomás	1,6 MPa / 16 bar / 232,1 psi
	max. üzemi hőmérséklet	70 °C / 158 °F
fűtőolaj a DIN 51603-1 jelű szabvány szerint dízolaj az MSZ EN 590 jelű szabvány szerint a gyúlékony folyadékokra vonatkozó német műszaki előírások (TRbF) szerint d12–54	max. üzemi nyomás	0,5 MPa / 5 bar / 72,5 psi
	max. üzemi hőmérséklet	40 °C / 104 °F
pálmaolaj	max. üzemi nyomás	1 MPa / 10 bar / 145 psi
	max. üzemi hőmérséklet	70 °C / 158 °F

rendszernev: Sanpress Inox G, **cső anyaga:** 1.4401-es nemesacél

Alkalmazási területek	tulajdonságok	értékek
repceolaj DIN W 51805	max. üzemi nyomás	1 MPa / 10 bar / 145 psi
	max. üzemi hőmérséklet	70 °C / 158 °F
szójaolaj	max. üzemi nyomás	1 MPa / 10 bar / 145 psi
	max. üzemi hőmérséklet	70 °C / 158 °F
napraforgóolaj	max. üzemi nyomás	1 MPa / 10 bar / 145 psi
	max. üzemi hőmérséklet	70 °C / 158 °F
sűrített levegő olajkoncentráció >= 25 mg/m ³ d12-108,0	max. üzemi nyomás	1,6 MPa / 16 bar / 232,1 psi
	max. üzemi hőmérséklet	60 °C / 140 °F
sűrített levegő olajkoncentráció <= 25 mg/m ³ d12-108,0	max. üzemi nyomás	1,6 MPa / 16 bar / 232,1 psi
	max. üzemi hőmérséklet	60 °C / 140 °F
földgáz a G260 jelű előírások szerint fokozott termikus terhelhetőségi (HTB) követelmények esetén	max. üzemi nyomás	0,5 MPa / 5 bar / 72,5 psi
	max. üzemi hőmérséklet	60 °C / 140 °F
cseppfolyós gázok: propán, bután, metán a G260 jelű előírások szerint fokozott termikus terhelhetőségi (HTB) követelmények esetén	max. üzemi nyomás	0,5 MPa / 5 bar / 72,5 psi
	max. üzemi hőmérséklet	60 °C / 140 °F
argon d12-54	max. üzemi nyomás	1,6 MPa / 16 bar / 232,1 psi
	max. üzemi hőmérséklet	60 °C / 140 °F
argon d64,0-108,0	max. üzemi nyomás	1 MPa / 10 bar / 145 psi
	max. üzemi hőmérséklet	60 °C / 140 °F
karbogén szén-dioxid + száraz oxigén d12-54	max. üzemi nyomás	1,6 MPa / 16 bar / 232,1 psi
	max. üzemi hőmérséklet	60 °C / 140 °F
karbogén d64,0-108,0	max. üzemi nyomás	1 MPa / 10 bar / 145 psi
	max. üzemi hőmérséklet	60 °C / 140 °F
nitrogén a d12-54 elgőzölögtető után	max. üzemi nyomás	1,6 MPa / 16 bar / 232,1 psi
	max. üzemi hőmérséklet	60 °C / 140 °F
nitrogén d64,0-108,0	max. üzemi nyomás	1 MPa / 10 bar / 145 psi
	max. üzemi hőmérséklet	60 °C / 140 °F
hidrogén d12-108,0	max. üzemi nyomás	0,5 MPa / 5 bar / 72,5 psi
	max. üzemi hőmérséklet	60 °C / 140 °F

rendszernev: Sanpress Inox G, **cső anyaga:** 1.4401-es nemesacél

Alkalmazási területek	tulajdonságok	értékek
szén-dioxid száraz d12-54	max. üzemi nyomás	1,6 MPa / 16 bar / 232,1 psi
	max. üzemi hőmérséklet	60 °C / 140 °F
szén-dioxid d64,0-108,0	max. üzemi nyomás	1 MPa / 10 bar / 145 psi
	max. üzemi hőmérséklet	60 °C / 140 °F
elővákuum P (abszolút) = 1 hPa	max. üzemi hőmérséklet	70 °C / 158 °F
védőgáz (száraz / hegesztési védőgáz) argon + szén-dioxid (például Corgon) d12-54	max. üzemi nyomás	1,6 MPa / 16 bar / 232,1 psi
	max. üzemi hőmérséklet	60 °C / 140 °F
védőgáz (száraz / hegesztési védőgáz) d64,0-108,0	max. üzemi nyomás	1 MPa / 10 bar / 145 psi
	max. üzemi hőmérséklet	60 °C / 140 °F
etán d12-54	max. üzemi nyomás	1,6 MPa / 16 bar / 232,1 psi
	max. üzemi hőmérséklet	60 °C / 140 °F
etán d64,0-108,0	max. üzemi nyomás	1 MPa / 10 bar / 145 psi
	max. üzemi hőmérséklet	60 °C / 140 °F
etén (etilén) d12-54	max. üzemi nyomás	1,6 MPa / 16 bar / 232,1 psi
	max. üzemi hőmérséklet	60 °C / 140 °F
etén (etilén) d64,0-108,0	max. üzemi nyomás	1 MPa / 10 bar / 145 psi
	max. üzemi hőmérséklet	60 °C / 140 °F
hélium d12-54	max. üzemi nyomás	1,6 MPa / 16 bar / 232,1 psi
	max. üzemi hőmérséklet	60 °C / 140 °F
hélium d64,0-108,0	max. üzemi nyomás	1 MPa / 10 bar / 145 psi
	max. üzemi hőmérséklet	60 °C / 140 °F
kripton d12-54	max. üzemi nyomás	1,6 MPa / 16 bar / 232,1 psi
	max. üzemi hőmérséklet	60 °C / 140 °F
kripton d64,0-108,0	max. üzemi nyomás	1 MPa / 10 bar / 145 psi
	max. üzemi hőmérséklet	60 °C / 140 °F
neon d12-54	max. üzemi nyomás	1,6 MPa / 16 bar / 232,1 psi
	max. üzemi hőmérséklet	60 °C / 140 °F
neon d64,0-108,0	max. üzemi nyomás	1 MPa / 10 bar / 145 psi
	max. üzemi hőmérséklet	60 °C / 140 °F
xenon d12-54	max. üzemi nyomás	1,6 MPa / 16 bar / 232,1 psi
	max. üzemi hőmérséklet	60 °C / 140 °F








rendszernev: Sanpress Inox G, **cső anyaga:** 1.4401-es nemesacél


Alkalmazási területek	tulajdonságok	értékek
xenon d64,0–108,0	max. üzemi nyomás	1 MPa / 10 bar / 145 psi
	max. üzemi hőmérséklet	60 °C / 140 °F
szintetikus levegő d12–54	max. üzemi nyomás	1,6 MPa / 16 bar / 232,1 psi
	max. üzemi hőmérséklet	60 °C / 140 °F
szintetikus levegő d64,0–108,0	max. üzemi nyomás	1 MPa / 10 bar / 145 psi
	max. üzemi hőmérséklet	60 °C / 140 °F
biogáz – a biogáz megtisztítása előtt 45–70% metán / 20–45% szén-dioxid / < 30 mg/m ³ kén-hidrogén	max. üzemi nyomás	0,5 MPa / 5 bar / 72,5 psi
	max. üzemi hőmérséklet	70 °C / 158 °F
biogáz – a biogáz megtisztítása után a G260 és a G262 jelű előírások szerint	max. üzemi nyomás	0,5 MPa / 5 bar / 72,5 psi
	max. üzemi hőmérséklet	70 °C / 158 °F

Engedélyezett csövek

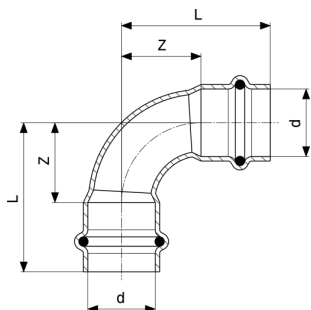
cső anyaga	modellszám	cikkszám	külső-Ø	falvastagság
nemesacél	2203	297 824	12	1,0
nemesacél	2203	102 036	15	1,0
nemesacél	2203	289 034	18	1,0
nemesacél	2203	102 708	22	1,2
nemesacél	2203	104 924	28	1,2
nemesacél	2203	108 588	35	1,5
nemesacél	2203	113 001	42	1,5
nemesacél	2203	193 676	54	1,5
nemesacél	2203XL	578 626	64,0	2,0
nemesacél	2203XL	354 862	76,1	2,0
nemesacél	2203XL	354 855	88,9	2,0
nemesacél	2203XL	354 848	108,0	2,0

Engedélyek

	<p>ÖVGW certificate Sanpress Inox G (d 15 - 108)</p>
	<p>SAI StandardsMark Licence Propress, Sanpress and Sanpress Inox</p>
<p>ARGB</p>	<p>gas.be - ARGB-KBVG Certificate Sanpress Inox G (d 15-54)</p>
	<p>SVGW certificate Sanpress Inox G (d 15 - 108)</p>
<p>SZU</p>	<p>SZU Certificate Sanpress Inox G</p>
<p>AMTEC</p>	<p>AMTEC Certificate Profipress, Sanpress, Sanpress Inox, Prestabo, Megapress, Profipress G, Sanpress Inox G, Megapress G</p>
	<p>DVGW type examination certificate Sanpress Inox G with pipe 1.4401 (d 15 - 108)</p>
	<p>DVGW type examination certificate Sanpress pipe 1.4401 (d 12 - 108)</p>
<p>BSI</p>	<p>BSI Kitemark Certificate Sanpress Inox, Sanpress Inox G</p>
	<p>Lloyd's Register Type Approval Certificate Sanpress Inox, ProPress 304 FKM, ProPress 316</p>
	<p>IMQ Certificate Sanpress Inox G</p>

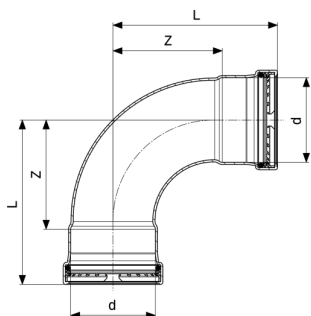
 The IMQ logo is a diamond-shaped emblem with a stylized 'M' in the center. Text around the diamond includes "IMQ-CERT", "INTERNATIONAL", and "MANUFACTURING QUALITY".	IMQ Certificate Sanpress Inox G XL
IZV	IZV Certificate Sanpress Inox G, Sanpress Inox G XL

Befoglaló méretek



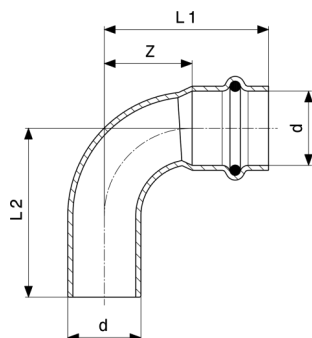
Sanpress Inox G 90°-os ív
- rozsdamentes acél
modellszám 0216

cikkszám	d	Z	L
485 788	15	16	38
485 795	18	18	40
485 801	22	26	49
485 818	28	34	58
485 825	35	33	59
485 832	42	50	87
485 849	54	65	105



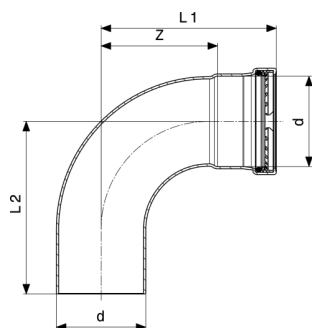
Sanpress Inox G XL 90°-os ív
- rozsdamentes acél
modellszám 0216XL

cikkszám	d	Z	L
577 476	64,0	84	127
577 483	76,1	99	149
577 490	88,9	115	165
577 506	108,0	138	198



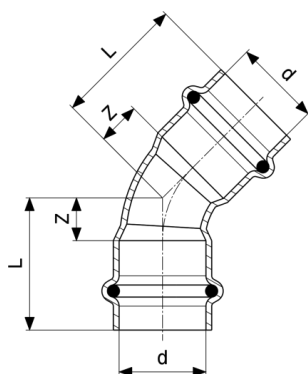
Sanpress Inox G 90°-os ív
 - rozsdamentes acél
modellszám 0216.1

cikkszám	d	Z	L1	L2
486 051	15	16	38	40
486 068	18	18	40	41
486 075	22	26	49	50
486 082	28	34	58	60
486 099	35	33	59	62
486 105	42	50	87	88
486 112	54	65	105	107



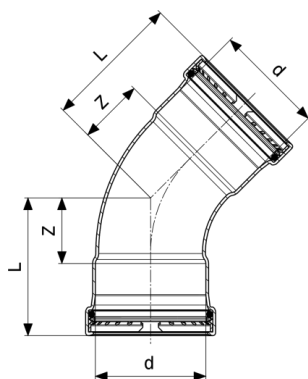
Sanpress Inox G XL 90°-os ív
 - rozsdamentes acél
modellszám 0216.1XL

cikkszám	d	Z	L1	L2
577 513	64,0	84	127	126
577 520	76,1	99	149	147
577 537	88,9	115	165	162
577 544	108,0	138	198	195



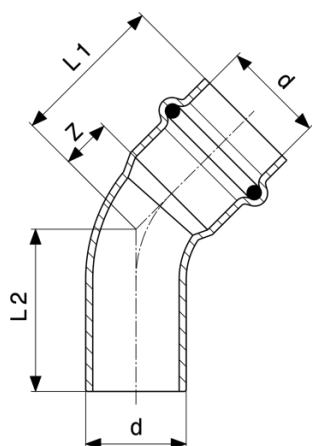
Sanpress Inox G 45°-os ív
 - rozsdamentes acél
modellszám 0226

cikkszám	d	Z	L
486 129	15	7	29
486 136	18	7	29
486 143	22	11	34
486 150	28	14	38
486 167	35	15	41
486 174	42	21	57
486 181	54	27	67



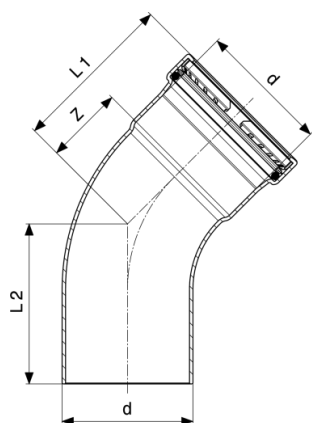
Sanpress Inox G XL 45°-os ív
 - rozsdamentes acél
modellszám 0226XL

cikkszám	d	Z	L
578 251	64,0	39	82
578 268	76,1	46	96
578 275	88,9	52	102
578 282	108,0	61	121



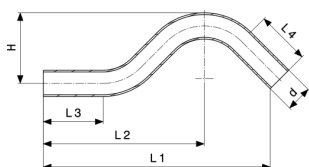
Sanpress Inox G 45°-os ív
- rozsdamentes acél
modellszám 0226.1

cikkszám	d	Z	L1	L2
486 198	15	7	29	29
486 204	18	7	29	31
486 211	22	11	34	35
486 228	28	14	38	39
486 235	35	15	41	42
486 242	42	21	57	59
486 259	54	27	67	68



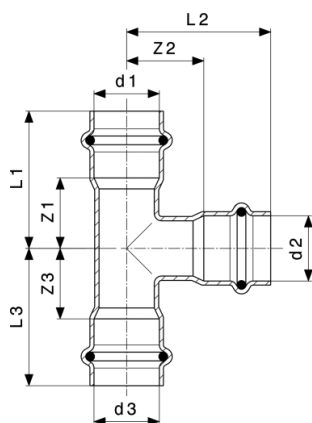
Sanpress Inox G XL 45°-os ív
- rozsdamentes acél
modellszám 0226.1XL

cikkszám	d	Z	L1	L2
578 299	64,0	39	82	82
578 305	76,1	46	96	93
578 312	88,9	52	102	99
578 329	108,0	61	121	119



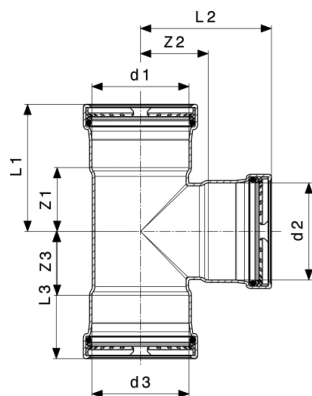
Sanpress kerülőív
- rozsdamentes acél
modellszám 2209.3

cikkszám	d	L1	L2	L3	L4	M
193 324	15	148	104	39	39	48
289 010	18	169	118	45	45	52
193 331	22	190	135	50	45	59
193 294	28	195	138	60	50	67



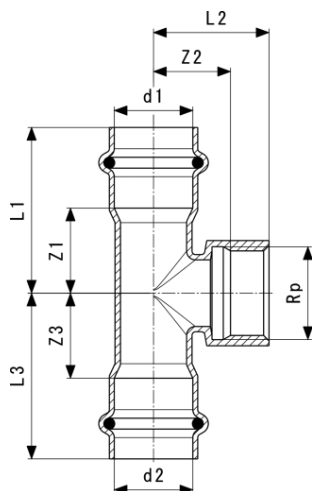
Sanpress Inox G T-idom
- rozsdamentes acél
modellszám 0218

cikkszám	d1	d2	d3	Z1	Z2	Z3	L1	L2	L3
486 457	15	15	15	19	22	19	41	43	41
486 464	18	18	18	21	23	21	43	45	43
486 488	22	22	22	24	27	24	47	50	47
486 532	28	22	28	23	31	23	47	54	47
486 518	28	28	28	28	29	28	52	53	52
486 570	35	28	35	27	33	27	53	57	53
486 556	35	35	35	27	27	27	53	53	53
486 600	42	28	42	25	37	25	61	61	61
486 594	42	42	42	32	32	32	68	68	68
570 477	54	28	54	21	43	21	61	67	61
486 631	54	42	54	29	38	29	69	74	69
486 624	54	54	54	39	39	39	79	79	79



Sanpress Inox G XL T-idom
- rozsdamentes acél
modellszám 0218XL

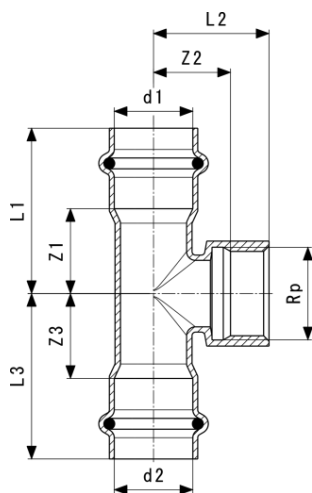
cikkszám	d1	d2	d3	Z1	Z2	Z3	L1	L2	L3
578 206	64,0	64,0	64,0	46	48	46	89	91	89
578 213	76,1	76,1	76,1	51	54	51	101	104	101
578 220	88,9	88,9	88,9	57	61	57	107	111	107
578 237	108,0	108,0	108,0	67	70	67	127	130	127



Sanpress Inox G T-idom
- rozsdamentes acél
modellszám 0217.2

cikkszám	d1	Rp	d2	Z1	Z2	Z3	L1	L2	L3	SW
486 655	15	½	15	19	14	19	41	29	41	24
486 662	18	½	18	21	15	21	43	30	43	24
486 679	22	½	22	22	17	22	45	32	45	24
486 686	22	¾	22	24	17	24	47	33	47	30
486 693	28	½	28	21	21	21	45	36	45	24
486 709	28	¾	28	23	21	23	47	37	47	30
486 716	35	½	35	19	25	19	45	40	45	24
486 723	42	½	42	19	28	19	55	43	55	24

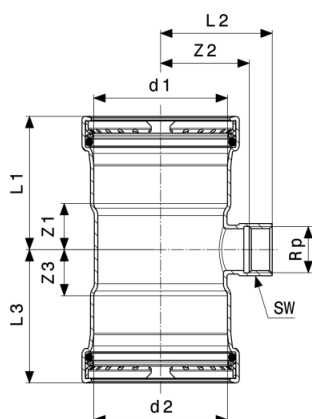
SW = kulcsnyílás



Sanpress Inox G T-idom
- rozsdamentes acél
modellszám 0217.2

cikkszám	d1	Rp	d2	Z1	Z2	Z3	L1	L2	L3	SW
486 730	54	½	54	18	34	18	58	49	58	24

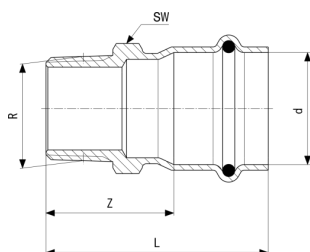
SW = kulcsnyílás



Sanpress Inox G XL T-idom
- rozsdamentes acél
modellszám 0217.2XL

cikkszám	d1	Rp	d2	Z1	Z2	Z3	L1	L2	L3	SW
578 435	64,0	¾	64,0	25	40	25	68	56	68	30
578 466	76,1	¾	76,1	24	46	24	74	62	74	30
578 459	76,1	2	76,1	40	48	40	90	73	90	65
578 473	88,9	¾	88,9	24	55	24	74	68	74	30
578 480	88,9	2	88,9	40	54	40	90	79	90	65
578 497	108,0	¾	108,0	24	62	24	84	78	84	30
578 503	108,0	2	108,0	40	72	40	100	90	100	65

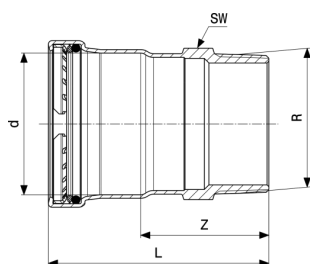
SW = kulcsnyílás



Sanpress Inox G átmeneti idom
- rozsdamentes acél
modellszám 0211

cikkszám	d	R	Z	L	SW
486 266	15	½	31	53	22
486 273	15	¾	34	56	27
486 280	18	½	30	52	22
486 297	18	¾	33	55	27
486 747	22	½	31	54	24
486 754	22	¾	33	56	27
486 761	22	1	34	57	34
486 778	28	¾	33	57	30
486 785	28	1	33	57	34
486 792	35	1	34	60	36
486 808	35	1¼	43	69	46
486 815	42	1½	45	81	50
486 822	54	2	49	89	62

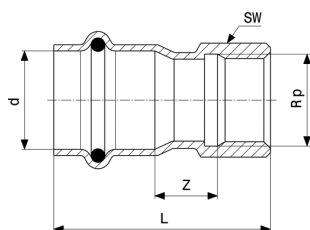
SW = kulcsnyílás



Sanpress Inox G XL átmeneti idom
- rozsdamentes acél
modellszám 0211XL

cikkszám	d	R	Z	L	SW
632 526	76,1	2½	65	115	80
632 533	88,9	3	68	118	90

SW = kulcsnyílás



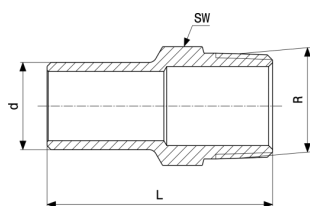
Sanpress Inox G átmeneti idom

- rozsdamentes acél

modellszám 0212

cikkszám	d	Rp	Z	L	SW
486 839	15	½	12	49	24
486 846	15	¾	11	50	30
486 853	18	½	11	48	24
486 860	18	¾	11	49	30
486 877	22	½	11	49	24
486 884	22	¾	11	50	30
486 891	22	1	11	53	36
486 907	28	¾	11	51	30
486 914	28	1	11	54	36
486 921	35	1¼	12	60	46
486 938	42	1½	15	72	55
486 945	54	2	17	83	65

SW = kulcsnyílás



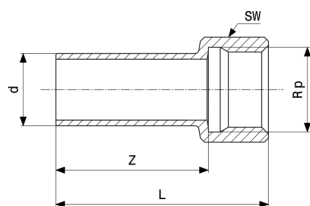
Sanpress Inox bedugóidom

- rozsdamentes acél

modellszám 2311.1

cikkszám	d	R	L	SW
436 704	15	½	58	22
436 711	18	½	57	22
436 728	18	¾	61	27
436 735	22	½	59	24
436 742	22	¾	61	27
436 759	28	1	65	36
436 766	35	1¼	73	46
436 773	42	1½	84	50
436 780	54	2	93	63

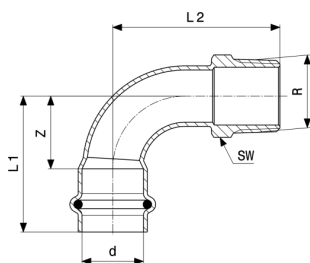
SW = kulcsnyílás



Sanpress Inox bedugóidom
- rozsdamentes acél
modellszám 2312.1

cikkszám	d	Rp	Z	L	SW
436 797	15	½	38	53	26
436 803	18	½	38	53	26
436 810	18	¾	38	55	33
436 827	22	½	39	54	26
436 834	22	¾	39	55	33
436 841	28	¾	40	56	33
436 858	28	1	40	59	40
436 865	35	1¼	42	64	50
436 872	42	1½	54	75	60
436 889	54	2	61	87	70

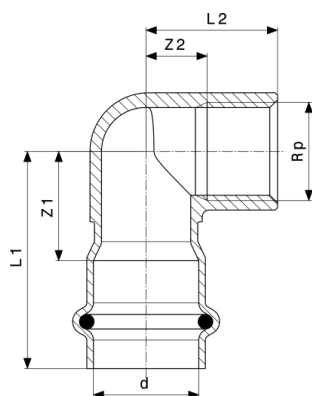
SW = kulcsnyílás



Sanpress Inox G 90°-os átmenőív
- rozsdamentes acél
modellszám 0214

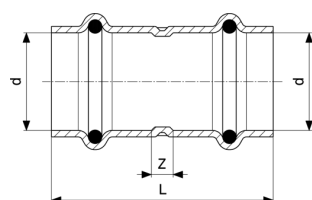
cikkszám	d	R	Z	L1	L2	SW
485 993	15	½	16	38	44	22
486 006	18	½	18	40	46	22
486 013	18	¾	18	40	50	27
486 020	22	¾	26	49	61	27
486 037	28	1	34	58	77	36
486 044	35	1¼	33	59	78	46
486 358	42	1½	50	87	102	50
486 365	54	2	65	105	123	63

SW = kulcsnyílás



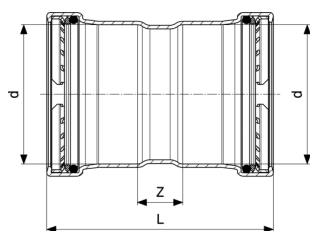
Sanpress Inox G 90°-os átmenőkönyök
 - rozsdamentes acél
modellszám 0214.2

cikkszám	d	Rp	Z1	Z2	L1	L2
486 389	18	½	23	11	45	26
486 402	22	¾	26	13	49	30
486 419	28	1	31	16	55	36
486 426	35	1¼	36	20	62	42
486 433	42	1½	43	24	80	45
486 440	54	2	51	29	91	55



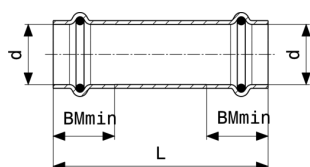
Sanpress Inox G karmantyú
 - rozsdamentes acél
modellszám 0215

cikkszám	d	Z	L
486 969	15	12	56
486 976	18	11	55
486 983	22	12	59
486 990	28	12	60
487 003	35	12	64
487 010	42	12	85
487 027	54	12	93



Sanpress Inox G XL karmantyú
 - rozsdamentes acél
modellszám 0215XL

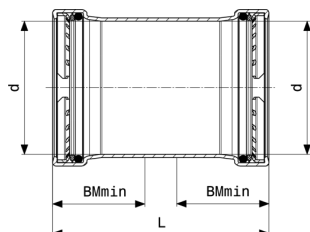
cikkszám	d	Z	L
578 244	64,0	24	110
578 558	76,1	25	125
578 565	88,9	25	125
578 572	108,0	25	145



Sanpress Inox G átollókarmantyú
 - rozsdamentes acél
modellszám 0215.5

cikkszám	d	L	BMmin
487 034	15	81	22
487 041	18	81	22
487 058	22	81	23
487 065	28	96	24
487 072	35	106	26
487 089	42	121	36
487 096	54	136	40

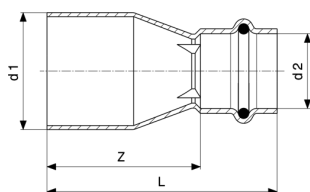
BMmin = minimális betolási mélység



Sanpress Inox G XL áttolóarmantyú
- rozsdamentes acél
modellszám 0215.5XL

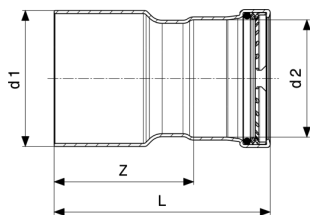
cikkszám	d	L	BMmin
578 589	64,0	110	43
578 596	76,1	125	50
578 602	88,9	125	50
578 619	108,0	145	60

BMmin = minimális betolási mélység



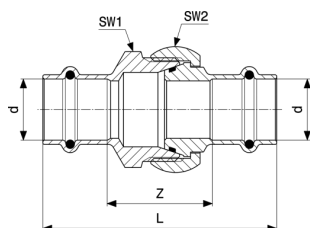
Sanpress Inox G szűkítődóm
- rozsdamentes acél
modellszám 0215.1

cikkszám	d1	d2	Z	L
487 102	18	15	36	58
487 119	22	15	35	57
487 126	22	18	37	59
487 133	28	15	50	72
487 140	28	18	47	69
487 157	28	22	42	65
487 164	35	22	51	74
487 171	35	28	43	67
487 188	42	22	65	88
487 195	42	28	64	88
487 201	42	35	54	80
487 218	54	35	71	97
487 225	54	42	65	101



Sanpress Inox G XL szűkítőidom
 - rozsdamentes acél
modellszám 0215.1XL

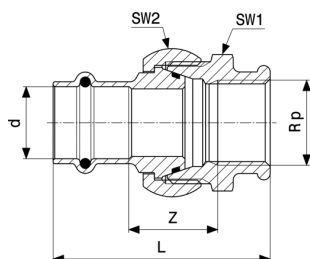
cikkszám	d1	d2	Z	L
578 350	76,1	54	84	124
578 343	76,1	64,0	83	126
578 367	88,9	54	90	130
578 374	88,9	64,0	89	132
578 381	88,9	76,1	81	131
578 398	108,0	54	109	149
578 411	108,0	76,1	102	152
578 428	108,0	88,9	94	144



Profipress G csavarzat
 - vörösöntvény
modellszám 2650

cikkszám	d	Z	L	SW1	SW2
379 254	15	33	77	31	34
379 261	18	40	84	40	41
379 278	22	39	86	40	41
379 285	28	47	94	45	48

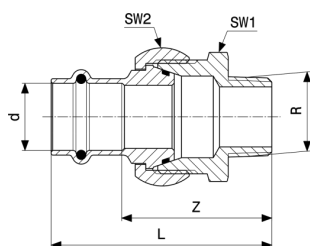
SW = kulcsnyílás



Profipress G átmenőcsavarzat
- vörösöntvény
modellszám 2652

cikkszám	d	Rp	Z	L	SW1	SW2
379 322	15	½	27	64	31	34
379 339	18	½	29	66	40	41
379 346	22	¾	28	68	40	41
379 353	28	1	59	83	45	48

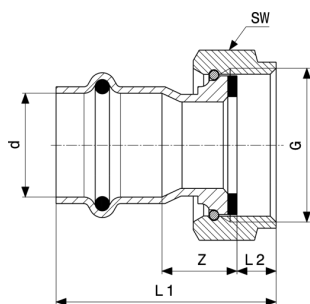
SW = kulcsnyílás



Profipress G átmenőcsavarzat
- vörösöntvény
modellszám 2654

cikkszám	d	R	Z	L	SW1	SW2
379 391	15	½	44	66	31	34
390 662	15	¾	47	69	31	34
379 407	18	½	49	71	40	41
390 679	18	¾	50	72	40	41
379 414	22	¾	50	74	40	41
390 686	22	1	55	79	40	41
477 981	28	¾	60	83	45	48
379 421	28	1	59	83	45	48

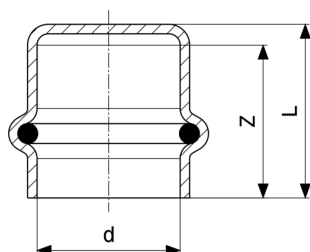
SW = kulcsnyílás



Sanpress Inox G csatlakozócsavarzat
 - rozsdamentes acél
modellszám 0263.1

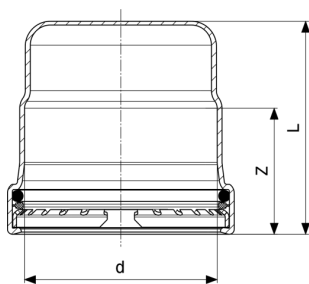
cikkszám	d	G	Z	L1	L2	SW
735 821	18	¾	15	45	8	30
735 838	22	1	16	48	8	37
735 845	28	1¼	18	52	10	46
735 852	35	1½	18	55	10	53
735 869	42	2	24	75	14	66
735 876	54	2¾	24	76	12	78

G = G (hengeres csavarmenet)
 SW = kulcsnyílás



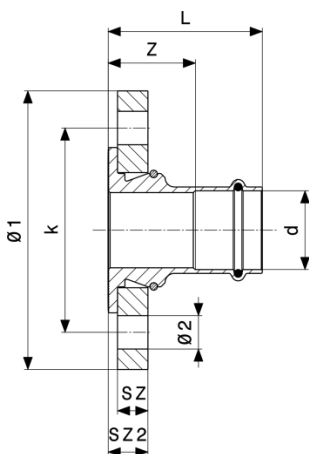
Sanpress Inox G zárókupak
 - rozsdamentes acél
modellszám 0256

cikkszám	d	Z	L
487 232	15	23	26
487 249	18	23	26
487 256	22	24	27
487 263	28	25	28
487 270	35	27	31
487 287	42	36	41
487 294	54	40	44



Sanpress Inox G XL zárókupak
 - rozsdamentes acél
modellszám 0256.1XL

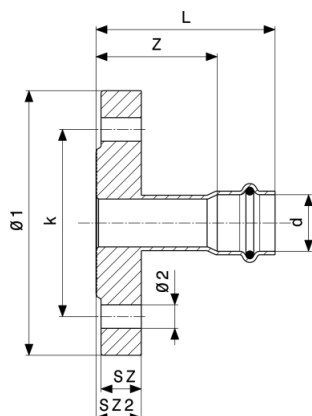
cikkszám	d	Z	L
578 640	64,0	43	78
578 633	76,1	50	85
578 657	88,9	50	85
578 664	108,0	60	95



Profipress G karimás átmeneti idom
 - vörösöntvény
modellszám 2659.5

cikkszám	DN	d	Z	L	SZ	SZ2	Ø1	k	Ø2	n
490 669	25	28	42	65	16	21	115	85	14	4

k = furat kör-Ø
 n = furatszám



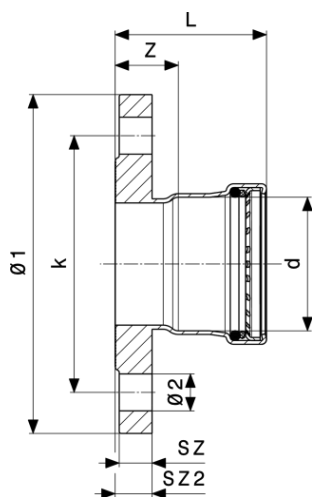
Sanpress Inox G karimás átmeneti idom
 - rozsdamentes acél
modellszám 0259

cikkszám	DN	d	Z	L	k	SZ	SZ2	Ø1	Ø2	n
735 777*	20	22	48	71	75	16	18	105	14	4
735 784	25	28	45	69	85	16	18	115	14	4
735 791	32	35	44	70	100	16	18	140	18	4
735 807	40	42	57	93	110	16	18	150	18	4
735 814	50	54	57	97	125	16	18	165	18	4

k = furat kör-Ø

n = furatszám

* = Szállítás már csak a raktárkészletből

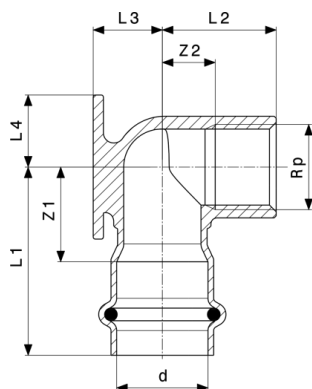


Sanpress Inox G XL karimás átmeneti idom
 - rozsdamentes acél
modellszám 0259XL

cikkszám	DN	d	Z	L	SZ	SZ2	Ø1	k	Ø2	n
641 757	50	64,0	30	73	15	17	165	125	18	4
578 534	65	76,1	29	79	15	17	180	145	18	8
578 541	80	88,9	31	81	17	19	200	160	18	8
578 510	100	108,0	31	91	17	19	220	180	18	8

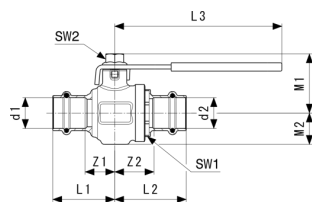
k = furat kör-Ø

n = furatszám



Sanpress Inox G falikorong
- rozsdamentes acél
modellszám 0225.5

cikkszám	d	Rp	Z1	Z2	L1	L2	L3	L4
487 300	15	½	25	11	47	26	12	18
487 317	18	½	23	11	45	26	14	18
487 324	22	½	25	13	48	28	17	18
493 974	22	¾	27	13	50	30	17	20

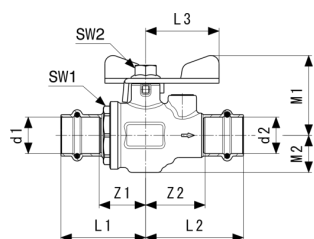


Profipress G golyós gázcsap
modellszám 2670

cikkszám	d1	d2	Z1	Z2	L1	L2	L3	M1	M2	SW1
492 854	15	15	20	26	42	48	121	41	19	27
492 861	18	18	20	26	42	48	121	41	19	27
492 878	22	22	22	29	45	52	121	43	23	34
492 885	28	28	26	36	50	59	121	47	27	41

cikkszám	SW2
492 854	13
492 861	13
492 878	13
492 885	13

d = külső csőátmérő
SW = kulcsnyílás



**Profipress G golyós gázcsap
modellszám 2671**

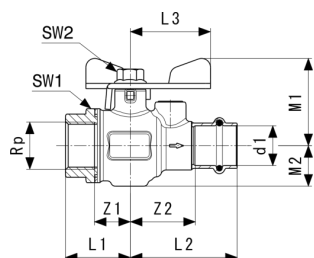
cikkszám	d1	d2	Z1	Z2	L1	L2	L3	M1	M2	SW1
587 437*	18		30	38	52	60	45	47	19	27
587 444	22	22	29	37	52	60	45	49	23	50
587 451	28	28	36	41	59	64	45	53	27	41

cikkszám	SW2
587 437*	13
587 444	13
587 451	13

d = külső csőátmérő

SW = kulcsnyílás

* = Szállítás már csak a raktárkészletből



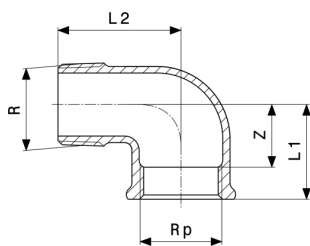
**Profipress G golyós gázcsap
modellszám 2671.3**

cikkszám	d	Rp	Z1	Z2	L1	L2	L3	M1	M2	SW1
587 468	22	¾	20	37	37	60	45	49	23	34
587 475*	28	¾	22	41	38	64	45	53	27	34
659 318	22	1	27	37	46	60	45	49	23	40
638 887	28	1	24	41	43	64	45	53	27	41

cikkszám	SW2
587 468	13
587 475*	13
659 318	13
638 887	13

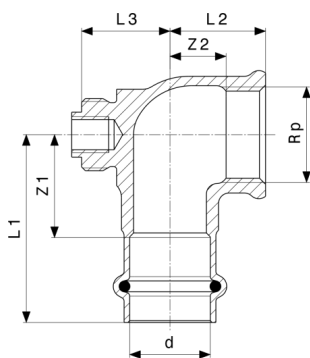
SW = kulcsnyílás

* = Szállítás már csak a raktárkészletből



90°-os csatlakozókönyök
- vörösöntvény
modellszám 2614.5

cikkszám	R	Rp	Z	L1	L2
444 792	1	1	19	39	50



Profipress G 90°-os csatlakozókönyök
- vörösöntvény
modellszám 2614.6

cikkszám	d	Rp	L1	L2	L3	Z1	Z2
475 079	22	¾	52	27	15	29	16
473 730	22	1	53	36	15	29	17
473 747	28	1	53	33	18	29	20

Impressum

Viega GmbH & Co. KG

Viega Platz 1
57439 Attendorn
Germany
Phone: +49/2722/61-0
Fax: +49/2722/61-1566

The Viega GmbH & Co. KG is represented by the general partners: Viega Management B.V. (Managing directors: Michael Klenz, Sebastian Leigemann) and Viega Management GmbH (Managing directors: Michael Klenz, Sebastian Leigemann)

The Submittal Package contains non-binding information that is being provided to you. All contents in the Submittal Package have been compiled with the greatest possible care and attention. Despite this, we are unable to guarantee that the information is up to date, accurate and complete. Placing an order does not automatically render the Submittal Package part of the contract.