

## Viega Hygiene funkció

### Termékcsoport összefoglaló



# tartalomjegyzék

1	Termékcsoport leírása.....	3
2	Engedélyek.....	6
3	Befoglaló méretek.....	7
4	Impresszum.....	11

# Termékcsoport leírása

Ivóvíz minőségének fenntartására és felügyeletére szolgáló rendszerek. Közvetlenül kombinálhatók a Viega számos présidomrendszerével. További kombinációk G-, R- és Rp-menetes csatlakozókkal lehetségesek.

## Öblítőállomások

Viega Hygiene funkcióval hideg ivóvízhez (HHV), valamint hideg és meleg (HHV/HMV) ivóvízhez, automatikus öblítőrendszer a rendeltetésszerű működés biztosításához előre látható használati szünet esetén.

Alkalmazás kör- és soros vezetékben, vakolat feletti és alatti szerelés, beépítés nedves- és szárazépítésű és előfalas rendszerekbe.

Öblítési művelet időorientált indítása szabadon meghatározható időközökben, szabadon választható öblítési mennyiség hőmérséklet-vizsgálattal vagy anélkül.

Öblítési művelet használatorientált indítása szabadon meghatározható időintervallumokban előre beállítható időtartam függvényében a használat szüneteltetéséhez, vízcseré ellenőrzése a csővezetékben lévő szenzor által, szabadon választható öblítési mennyiség hőmérséklet-vizsgálattal vagy anélkül.

Öblítési művelet hőmérséklet-orientált indítása a csővezetékben lévő szenzor által, a megadott stagnálási hőmérséklet ellenőrzése szabadon meghatározható időközökben, szabadon megválasztható öblítési mennyiség hőmérséklet-vizsgálattal vagy anélkül.

Kommunikációs lehetőségek böngészőalapú szoftverrel Etherneten vagy WLAN-on keresztül.

Csatlakozási lehetőségek meglévő épületautomatizálási rendszerekhez Ethernet kapcsolaton és potenciálmentes érintkezőn (biner) keresztül.

## Öblítőszelepek

Viega higiéniai funkcióval a hideg (HHV) vagy meleg (HMV) ivóvízhez, automatikus öblítő rendszerrel a rendeltetésszerű működés támogatására a használat előre látható megszakadása esetén.

Alkalmazás kör- és soros vezetékben, vakolat feletti és alatti szerelés, beépítés nedves- és szárazépítésű és előfalas rendszerekbe.

Öblítési művelet indítása szabadon meghatározott öblítési mennyiségekkel (külső jeladás szükséges).

## Működtetőlapok

Viega Hygiene funkcióval hideg ivóvízhez (HHV), öblítés automatikus indítása a rendeltetésszerű működés biztosításához előre látható használati szünet esetén.

Előre meghatározható időközönként indított öblítési műveletek, amelyek előre beállított térfogat után leállnak. 3H, 3L vakolat alatti WC-öblítőtartályokhoz és vizelede-öblítőrendszerekhez.

## Présfűvőkák

Rendeltetésszerű üzem támogatása vízcserével a leágazó körvezetékben a Venturi-elv alapján.

Alkalmazás ritkán használt csővezeték szakaszokhoz, mint pl. fűtő töltőállomások, falikutak és külső vételező szerelvények bekötővezetékei 15 m hosszúra és maximum 5 vételezési helyig.

Profipress, Sanpress és Sanpress Inox rendszerek T-idomaihoz d15-ös elágazással igény szerint méretezett elosztóvezetékben.

## Smartloop inlinertechnika

Lehetővé teszi egy melegvíz-cirkulációs rendszer gazdaságos szerelését és energiahatékony működését.

Belső cirkulációs vezetékneként Profipress, Sanpress és Sanpress Inox rendszerek d28–d108,0 felszállóvezetékeihez.

## Cirkulációs beszabályozószelepek

Termosztatikus szabályozószelepek a hidraulikus strang- és szintenkénti kiegyenlítéshez, ház és a vízzel érintkező részek vörösöntvényből vagy szilíciumbronzból, szabályozási tartomány 40 és 65 °C között, elzárható, üritődugóval.

Statikus szabályozószelep a hidraulikus strangkiegyenlítéshez, ház és vízzel érintkező részek vörösöntvényből.

### Mintavevő szelepek

Ivóvízből való mintavételhez (HHV/HMV/HMV-C).

Kétrészes modell a következőkből: vörösöntvény működtetőegység, nemesacél elvételi szelep, elforgatható/fertőtleníthető nemesacél kifolyócső, 360°-ban elforgatható alaptest, levehető fogantyú védősapkával.

Egyrészes modell a következőkből: vörösöntvény mintavevő szelep, elforgatható/fertőtleníthető nemesacél kifolyócső, 360°-ban elforgatható alaptest, levehető fogantyú.

### Jelölés

Gyártó, csőátmérő, gyártási azonosító, zöld pont a présvégen

### Présidomok SC-Contur-ral (biztonsági kontúr)

A szereléskor véletlenül préselés nélkül maradt kötések láthatóvá válnak a rendszer feltöltésekor.

A Viega a préselés nélkül maradt kötések felismerését a következő nyomástartományokban biztosítja:

min. víznyomás: 0,1 MPa / 100 kPa / 1 bar / 14,5 PSI

max. víznyomás: 0,65 MPa / 650 kPa / 6,5 bar / 94,3 PSI

min. levegőnyomás: 22 hPa / 2,2kPa / 22 mbar / 0,3 PSI

max. levegőnyomás: 0,3 MPa / 300 kPa / 3 bar / 43,5 PSI

### Tömítőelemek

EPDM (etilén-propilén-dién-kaucsuk), fekete, előszerelt

### Méretek

D $\frac{1}{2}$  -2

### Szerszámok

A Viega présidomrendszerek működési biztonsága elsősorban az alkalmazott prészerszámok kifogástalan állapotától függ. A Viega a Viega présidomok préseléséhez Viega prészerszámok használatát javasolja. A Viega prészerszámokat meghatalmazott szervizcégnek rendszeresen karban kell tartania.

### Alkalmazási területek

Ivóvíz

Ivóvízszerű alkalmazások az iparban

### Megjegyzés

A rendszer itt ismertett alkalmazási területektől, ill. közegektől eltérő használatát egyeztetni kell a Viega-val! Az alkalmazásokkal, korlátozásokkal, valamint a nemzeti szabványokkal és irányelvekkel kapcsolatos részletes információk a kinyomtatott vagy a Viega weboldalán megtalálható termékinformációkban találhatóak.

### Idomok anyaga

Vörösréz: 99,9% Cu-DHP

Vörösöntvény: CC499K

Szilíciumbronz: CC246E / CuSi4Zn9MnP




1.4401-es nemesacél

### A változtatások és eltérések jogát fenntartjuk!

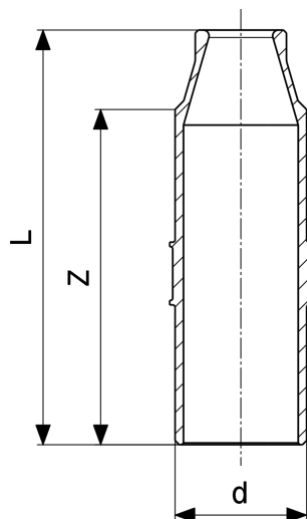
Az aktuális befoglaló és beépítési méretek, valamint további műszaki adatok a Viega honlapján találhatóak, és vásárlás előtt, ill. a tervezésnél, kivitelezésnél és használatkor ellenőrizendőek. Termékeinket folyamatosan optimalizáljuk.

Ez a termékleírás fontos információkat tartalmaz a termék, ill. rendszer kiválasztásához, a szereléshez és az üzembe helyezéshez, valamint a rendeltetésszerű használathoz, és amennyiben szükséges, a karbantartáshoz. Ezek, a termékekkel, azok tulajdonságaival és alkalmazástechnikáival kapcsolatos információk a jelenleg hatályos európai (pl. EN) és/vagy németországi (pl. DIN/DVGW) szabványokon alapulnak. A szöveg némely része az európai/németországi műszaki előírásokra utalhat. Egyéb országok számára, amennyiben ott megfelelő nemzeti követelmények nem érhetőek el, ezeknek ajánlasként kell szolgálnia. Az ide vonatkozó nemzeti törvények, normák, előírások, szabványok, valamint egyéb műszaki előírások a jelen termékismertetőben lévő németországi/európai irányelvekkel szemben előnyben részesítendőek: az itt ismertetett információk nem kötelező jellegűek más országok és régiók számára és csak támpontként szolgálnak.

## Engedélyek

	<p><b>DVGW certificate of conformity hygiene</b> Aqua Vip circulation regulation valve electronic (Zirk-e)</p>
<p>MPA NRW</p>	<p><b>MPA NRW general test certificate issued by the building authorities</b> Aqua-Vip circulation regulation valve electronic</p>
	<p><b>KIWA Product certificate</b> PE-Xc Smartloop pipe</p>
<p>SINTEF</p>	<p><b>SINTEF Certificate</b> Smartloop</p>
	<p><b>RISE Certificate</b> Smartloop</p>

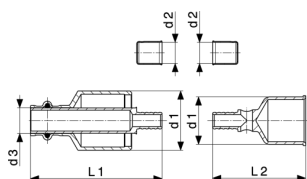
## Befoglaló méretek



**Présfúvóka**  
- vörösöntvény vagy szilíciumbronz  
**modellszám 2211.5**

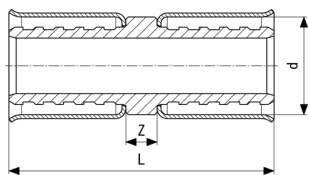
cikkszám	d	Z	L
<b>695 835</b>	22	54	69
<b>695 842</b>	28	57	74
<b>696 252</b>	35	61	77
<b>696 269</b>	42	81	100
<b>696 276</b>	54	89	113
<b>696 283*</b>	64	103	122

\* = Szállítás már csak a raktárkészletből



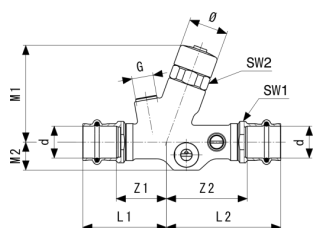
**Smartloop csatlakozókészlet**  
- vörösöntvény vagy szilíciumbronz  
**modellszám 2276.1**

cikkszám	d1	d2	d3	L1	L2
<b>632 229</b>	28/35	12	15	78	55
<b>470 289</b>	28	12	15	78	55
<b>470 272</b>	35	12	15	78	59



**Smartloop toldó  
modellszám 2276.8**

cikkszám	d-hez	Z	L
<b>643 188</b>	12	4	34

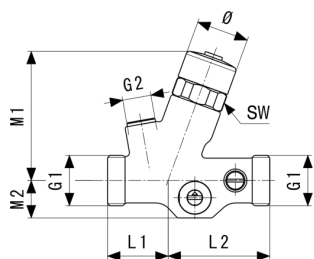


**Easytop cirkulációs besabályzószep  
modellszám 2281.7**

cikkszám	DN	d	Z1	Z2	L1	L2	M1	M2	SW1	SW2
<b>778 804</b>	15	15	37	58	59	80	68	20	23	26
<b>778 811</b>	15	18	37	58	59	80	68	20	23	26
<b>778 828</b>	20	22	35	57	59	80	68	20	27	26

cikkszám	DN	d	Ø
<b>778 804</b>	15	15	28
<b>778 811</b>	15	18	28
<b>778 828</b>	20	22	28

SW = kulcsnyílás

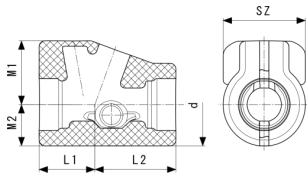


**Easytop cirkulációs besabályzószep  
- szilíciumbronz  
modellszám 2281.3**

cikkszám	DN	G	L1	L2	M1	M2	SW	Ø
<b>778 873</b>	15	¾	32	53	68	20	26	28
<b>778 880</b>	20	1	36	57	68	20	26	28

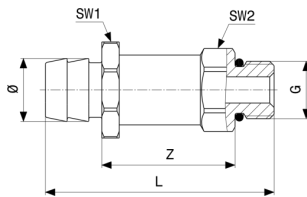
G = G (hengeres csavarmenet)  
SW = kulcsnyílás





**Easytop szigetelő héj**  
**modellszám 2210.50**

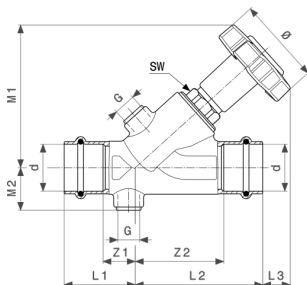
cikkszám	DN-hez	L1	L2	M1	M2	SZ
<b>785 475</b>	15/20	48	69	54	35	70



**Easytop üritőszelep**  
 - sárgaréz  
**modellszám 2278.8**

cikkszám	G	Z	L	SW1	SW2	Ø
<b>790 752</b>	¼	31	56	22	17	14

G = G (hengeres csavarmenet)  
 SW = kulcsnyílás

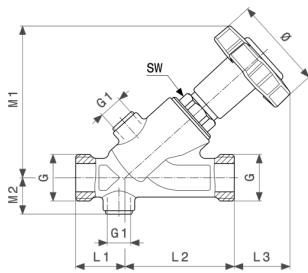


**Easytop cirkulációs beszabályozószelep**  
**modellszám 2282**

cikkszám	DN	d	Z1	Z2	L1	L2	L3	M1	M2	Ø
<b>677 084</b>	15	15	17	51	39	73	29	97	20	55
<b>677 091</b>	15	18	17	51	39	73	29	97	20	55
<b>677 107</b>	20	22	20	54	43	77	25	97	22	55
<b>677 114</b>	25	28	20	54	43	77	25	97	26	55

cikkszám	DN	d	G	SW
<b>677 084</b>	15	15	¼	22
<b>677 091</b>	15	18	¼	22
<b>677 107</b>	20	22	¼	22
<b>677 114</b>	25	28	¼	22

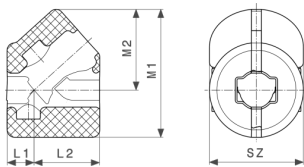
SW = kulcsnyílás



**Easytop cirkulációs beszabályzószelep  
modellszám 2282.1**

cikkszám	DN	G	L1	L2	L3	M1	M2	Ø	G1	SW
<b>677 121</b>	15	¾	28	62	40	97	20	55	¼	22
<b>677 138</b>	20	1	32	63	39	97	22	55	¼	22
<b>677 145</b>	25	1¼	30	65	37	97	26	55	¼	22

G = G (hengeres csavarmenet)  
SW = kulcsnyílás



**Easytop szigetelő héj  
modellszám 2210.35**

cikkszám	DN	L1	L2	M1	M2	SZ
<b>688 141</b>	15	19	53	97	62	69
<b>688 653</b>	20	22	53	102	64	75
<b>688 660</b>	25	43	77	114	75	78

# Impresszum

**Viega GmbH & Co. KG**

Viega Platz 1  
57439 Attendorn  
Germany  
Phone: +49/2722/61-0  
Fax: +49/2722/61-1566

The Viega GmbH & Co. KG is represented by the general partners: Viega Management B.V. (Managing directors: Michael Klenz, Sebastian Lelgemann) and Viega Management GmbH (Managing directors: Michael Klenz, Sebastian Lelgemann)

The Submittal Package contains non-binding information that is being provided to you. All contents in the Submittal Package have been compiled with the greatest possible care and attention. Despite this, we are unable to guarantee that the information is up to date, accurate and complete. Placing an order does not automatically render the Submittal Package part of the contract.