

**Vörösöntvény vagy szilíciumbronz menetes idomok**  
Termékcsoport összefoglaló



# tartalomjegyzék

1	Termékcsoport leírása	3
2	Engedélyek	4
3	Befoglaló méretek	5
4	Impresszum	56

# Termékcsoport leírása

Vörösöntvény vagy szilíciumbronz menetes idomok csupasz vagy krómozott felülettel.

## Jelölés

Gyártó, csőátmérő, gyártási azonosító

## Tömítőelemek

R külső menet, gyárilag recézve – a kócozás a menetek durvítása nélkül lehetséges.

## Méretek

1/8–4

## Megjegyzés

A vörösöntvényből vagy szilícium-bronzból készült menetes csatlakozók a DIN 1988-200 és az EN 806-2 szabványok szerinti ivóvízrendszerek kialakítására alkalmas, figyelembe véve az MSZ EN 12502-1 szerinti anyagválasztást valamint a Szövetségi Környezetvédelmi Ügynökség (UBA) ivóvízzel érintkező fémanyagok értékelési alapját. Ha más alkalmazási területeken használják, és ha kétségei vannak a megfelelő anyagválasztással kapcsolatban, forduljon a Viega-hoz. A rendszerkomponenseket védeni kell mind a közeg, mind pedig a külső hatások okozta nagyfokú kloridkoncentrációtól. Az alkalmazásokkal, korlátozásokkal, valamint a nemzeti szabványokkal és irányelvekkel kapcsolatos részletes információk a kinyomtatott vagy a Viega weboldalán megtalálható termékinformációkban található.

## Megjegyzés - szabványok és engedélyek

Vörösöntvény vagy szilíciumbronz menetes idomok az MSZ EN 10226, 1. rész szerint, engedélyezve DIN 1988 szerinti ivóvízszerelemekhez és DVGW-TRGI 2018 (DVGW G 600 munkalap) szerinti gázszerelemekhez (modellen lévő megjegyzéseket figyelembe kell venni), DVGW GW 6 és GW 393 munkalap szerint bevizsgálva. Vörösöntvény és szilíciumbronz menetes idomok engedélye a DVGW reg. sz. DV-7401AO2957 szerint.

## Idomok anyaga

Vörösöntvény: CC499K









Szilíciumbronz: CC246E / CuSi4Zn9MnP

## A változtatások és eltérések jogát fenntartjuk!

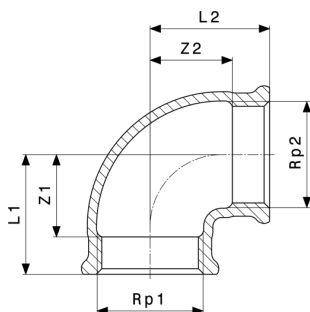
Az aktuális befoglaló és beépítési méretek, valamint további műszaki adatok a Viega honlapján található, és vásárlás előtt, ill. a tervezésnél, kivitelezésnél és használatkor ellenőrizendők. Termékeinket folyamatosan optimalizáljuk.

Ez a termék-leírás fontos információkat tartalmaz a termék, ill. rendszer kiválasztásához, a szereléshez és az üzembe helyezéshez, valamint a rendeltetésszerű használathoz, és amennyiben szükséges, a karbantartáshoz. Ezek, a termékekkel, azok tulajdonságaival és alkalmazástechnikáival kapcsolatos információk a jelenleg hatályos európai (pl. EN) és/vagy németországi (pl. DIN/DVGW) szabványokon alapulnak. A szöveg némely része az európai/németországi műszaki előírásokra utalhat. Egyéb országok számára, amennyiben ott megfelelő nemzeti követelmények nem érhetőek el, ezeknek ajánlásként kell szolgálnia. Az ide vonatkozó nemzeti törvények, normák, előírások, szabványok, valamint egyéb műszaki előírások a jelen termékismertetőben lévő németországi/európai irányelvekkel szemben előnyben részesítendőek: az itt ismertetett információk nem kötelező jellegűek más országok és régiók számára és csak támpontként szolgálnak.

## Engedélyek

	<p><b>ÖVGW certificate</b> bronze threaded fittings (3/8" - 3")</p>
	<p><b>ÜA sign</b> Profipress, solder fittings, threaded fittings</p>
	<p><b>ÜA sign</b> Sanpress, Raxofix, Maxiplex, bronze threaded fittings, solder fittings</p>
	<p><b>SVGW certificate</b> tap extensions (3/8" - 3")</p>
	<p><b>SVGW certificate</b> red brass threaded fittings (3/8" - 1")</p>
	<p><b>DVGW type examination certificate</b> Gunmetal threaded fittings</p>
	<p><b>DVGW Baumusterprüfzertifikat</b> tap extensions</p>
<p>VIK-HR</p>	<p><b>VIK-HR Inspection Certificate 3.2</b> Threaded fittings</p>
<p>EMI</p>	<p><b>EMI Certificate of Constancy of Performance</b> Gunmetal threaded fittings</p>
	<p><b>ICIM Hygiene certificate</b> Profipress, Profipress XL, Sanpress Inox, Sanpress Inox XL, Sanpress, Sanpress XL, Sanfix Fosta, Raxofix, Smartpress, gunmetal threaded fittings, soldered fittings</p>
<p>EITS</p>	<p><b>EITS Technical Approval</b> Brass and bronze threaded fittings</p>

## Befoglaló méretek

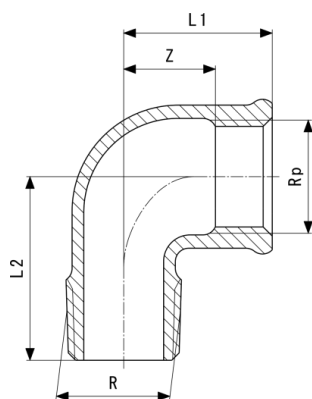


### 90°-os ív

- vörösöntvény vagy szilíciumbronz

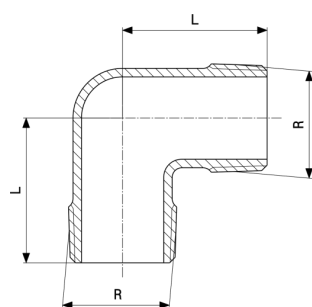
**modellszám 3090**

cikkszám	Rp1	Rp2	Z1	Z2	L1	L2
<b>441 074</b>	1/8	1/8	15	15	23	23
<b>317 959</b>	1/4	1/4	7	7	18	18
<b>281 717</b>	3/8	3/8	12	12	24	24
<b>269 272</b>	1/2	1/2	15	15	30	30
<b>320 676</b>	1/2	3/8	9	14	24	26
<b>269 258</b>	3/4	3/4	13	13	30	30
<b>320 669</b>	3/4	1/2	11	15	27	30
<b>269 234</b>	1	1	18	18	38	38
<b>320 683</b>	1	3/4	14	20	33	36
<b>269 210</b>	1 1/4	1 1/4	29	29	50	50
<b>269 197</b>	1 1/2	1 1/2	33	33	54	54
<b>269 296</b>	2	2	37	37	63	63
<b>321 796</b>	2 1/2	2 1/2	42	42	72	72
<b>650 698</b>	3	3	49	49	82	82



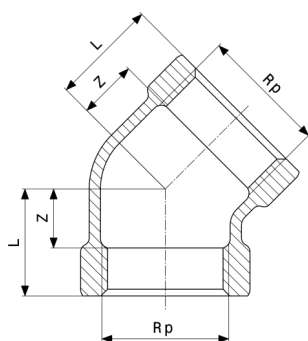
**90°-os ív**  
 - vörösöntvény vagy szilíciumbronz  
**modellszám 3092**

cikkszám	R	Rp	Z	L1	L2
<b>318 000</b>	¼	¼	10	18	29
<b>281 748</b>	⅜	⅜	17	29	32
<b>264 024</b>	½	½	17	28	34
<b>264 000</b>	¾	¾	20	30	40
<b>264 048</b>	1	1	20	32	47
<b>264 109</b>	1¼	1¼	29	43	51
<b>264 123</b>	1½	1½	39	60	59
<b>264 147</b>	2	2	32	58	79
<b>321 710</b>	2½	2½	45	65	90
<b>650 704</b>	3	3	61	82	100



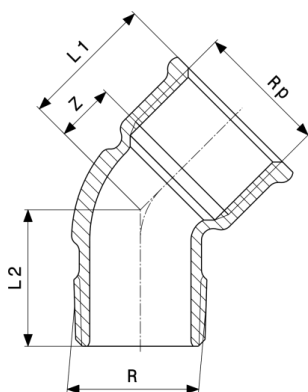
**90°-os könyök**  
 - vörösöntvény vagy szilíciumbronz  
**modellszám 3091**

cikkszám	R	L
<b>317 966</b>	⅜	29
<b>317 973</b>	½	32
<b>317 980</b>	¾	40
<b>317 997</b>	1	45



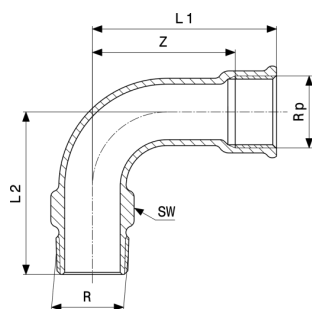
**45°-os ív**  
- vörösöntvény vagy szilíciumbronz  
**modellszám 3120**

cikkszám	Rp	Z	L
<b>318 048</b>	3/8	8	19
<b>320 690</b>	1/2	7	22
<b>320 645</b>	3/4	9	25
<b>320 652</b>	1	9	28
<b>650 728</b>	2	14	40



**45°-os ív**  
- vörösöntvény vagy szilíciumbronz  
**modellszám 3121**

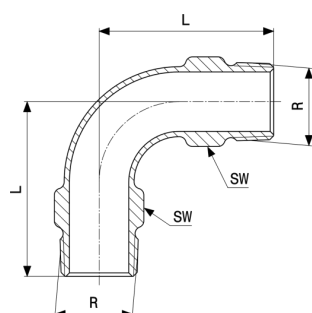
cikkszám	R	Rp	Z	L1	L2
<b>281 755</b>	3/8	3/8	10	22	23
<b>264 208</b>	1/2	1/2	8	23	31
<b>264 185</b>	3/4	3/4	13	30	31
<b>264 161</b>	1	1	15	34	35
<b>448 271</b>	1 1/4	1 1/4	24	45	40
<b>448 288</b>	1 1/2	1 1/2	26	47	45
<b>650 711</b>	2	2	26	52	56



**90°-os ív**  
- vörösöntvény vagy szilíciumbronz  
**modellszám 3001**

cikkszám	R	Rp	Z	L1	L2	SW
<b>294 571</b>	1	1	66	85	75	36
<b>294 595</b>	1¼	1¼	84	105	95	44
<b>294 618</b>	1½	1½	84	105	105	51

SW = kulcsnyílás



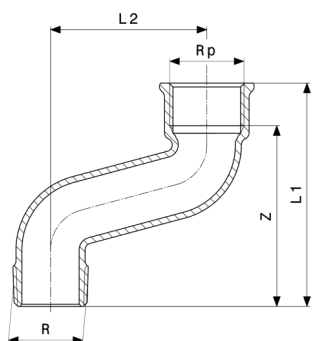
**90°-os ív**  
- vörösöntvény vagy szilíciumbronz  
**modellszám 3003**

cikkszám	R	L	SW
<b>294 632*</b>	1	75	36
<b>294 656*</b>	1¼	95	44

SW = kulcsnyílás

\* = Szállítás már csak a raktárkészletből



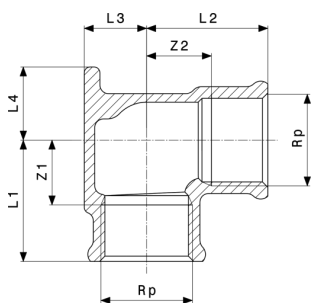


**S-ív**

- vörösöntvény vagy szilíciumbronz  
**modellszám 3004**

cikkszám	R	Rp	Z	L1	L2
<b>296 667</b>	1	1	81	100	70
<b>296 643*</b>	1¼	1¼	94	115	80

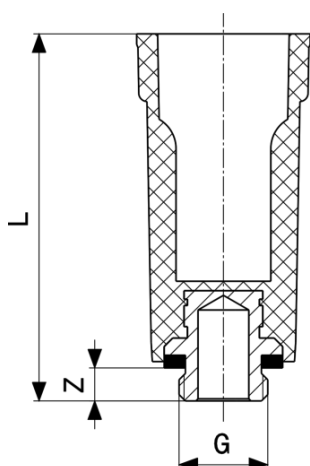
\* = Szállítás már csak a raktárkészletből



**Falikorong**

- vörösöntvény vagy szilíciumbronz  
**modellszám 3471**

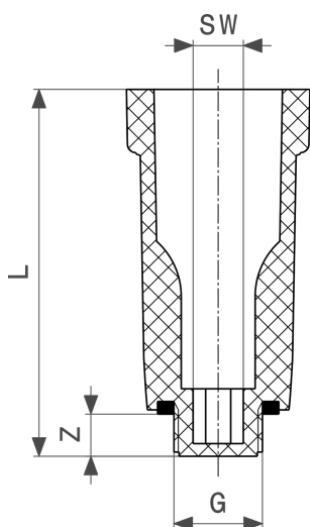
cikkszám	Rp	Z1	Z2	L1	L2	L3	L4
<b>259 778</b>	½	21	16	36	31	14	21
<b>441 449</b>	¾	19	19	35	35	18	21



**Nyomáspróbadugó**  
- műanyag  
**modellszám 1516.113**

cikkszám	G	Z	L
<b>116 644</b>	3/8	7	85
<b>100 766</b>	1/2	11	92
<b>107 666</b>	3/4	9	87

G = G (hengeres csavarmenet)

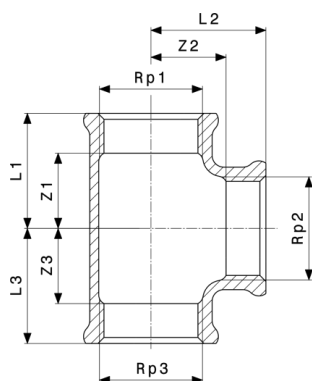


**Nyomáspróbadugó**  
- műanyag  
**modellszám 1516**

cikkszám	G	Z	L	SW
<b>107 796</b>	3/8	10	87	8
<b>100 124</b>	1/2	10	87	10
<b>102 746</b>	3/4	13	90	14

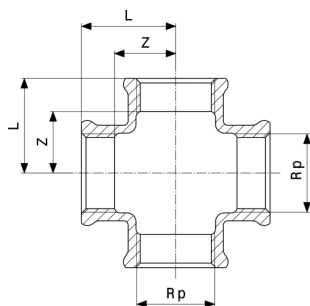
G = G (hengeres csavarmenet)

SW = kulcsnyílás



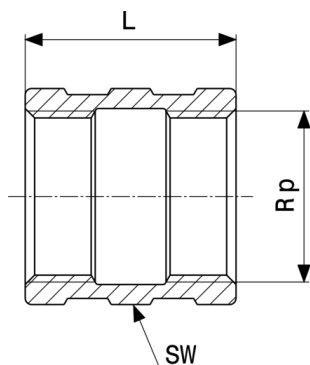
**T-idom**  
 - vörösöntvény vagy szilíciumbronz  
**modellszám 3130**

cikkszám	Rp1	Rp2	Rp3	Z1	Z2	Z3	L1	L2	L3
<b>441 081</b>	1/8	1/8	1/8	15	15	15	23	23	23
<b>318 017</b>	1/4	1/4	1/4	11	11	11	18	18	18
<b>281 809</b>	3/8	3/8	3/8	15	15	15	22	22	22
<b>264 222</b>	1/2	1/2	1/2	16	16	16	26	26	26
<b>264 444</b>	1/2	3/8	1/2	16	18	16	26	26	26
<b>264 246</b>	3/4	3/4	3/4	19	19	19	30	30	30
<b>362 492</b>	3/4	1/2	1/2	19	17	17	29	26	26
<b>264 468</b>	3/4	1/2	3/4	18	21	18	29	31	29
<b>362 508</b>	3/4	3/4	1/2	19	19	17	30	30	26
<b>264 260</b>	1	1	1	24	24	24	36	36	36
<b>362 515</b>	1	1/2	1	18	21	18	30	30	30
<b>264 420</b>	1	3/4	1	17	20	17	36	36	36
<b>362 522</b>	1	1	1/2	25	25	22	37	37	32
<b>264 284</b>	1 1/4	1 1/4	1 1/4	32	32	32	45	45	45
<b>650 735</b>	1 1/4	1/2	1 1/4	21	27	21	34	36	34
<b>650 742</b>	1 1/4	3/4	1 1/4	24	29	24	37	39	37
<b>264 307</b>	1 1/2	1 1/2	1 1/2	33	33	33	54	54	54
<b>650 759</b>	1 1/2	1/2	1 1/2	21	31	21	34	40	34
<b>650 766</b>	1 1/2	3/4	1 1/2	24	32	24	37	42	37
<b>264 321</b>	2	2	2	35	35	35	61	61	61
<b>650 773</b>	2	1	2	27	39	27	45	51	45
<b>321 734</b>	2 1/2	2 1/2	2 1/2	38	38	38	69	69	69
<b>321 727</b>	3	3	3	62	62	62	85	85	85



**Keresztező idom**  
- vörösöntvény vagy szilíciumbronz  
**modellszám 3180**

cikkszám	Rp	Z	L
<b>318 024</b>	⅜	10	21
<b>320 614</b>	½	12	27
<b>320 621</b>	¾	16	32
<b>320 638</b>	1	19	38



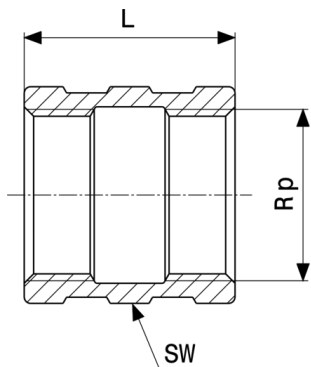
**Karmantyú**  
- vörösöntvény vagy szilíciumbronz  
**modellszám 3270**

cikkszám	Rp	KRO	L	SW
<b>441 395</b>	⅜		16	14
<b>319 137</b>	¼		18	17
<b>282 349</b>	⅝		23	21
<b>266 585</b>	½		30	26
<b>266 554</b>	¾		33	32
<b>266 561</b>	1		38	38
<b>266 578</b>	1¼		43	50
<b>267 766</b>	1½		43	57
<b>267 780</b>	2		59	70
<b>271 916</b>	2½		61	83
<b>271 930</b>	3		67	103

KRO = krómozott

SW = kulcsnyílás

\* = Szállítás már csak a raktárkészletből



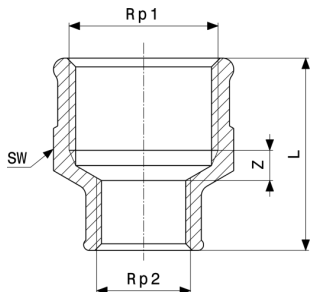
**Karmantyú**  
- vörösöntvény vagy szilíciumbronz  
**modellszám 3270**

cikkszám	Rp	KRO	L	SW
<b>447 755</b>	3/8	✓	23	21
<b>447 762</b>	1/2	✓	30	26
<b>447 779</b>	3/4	✓	33	32
<b>447 786*</b>	1	✓	38	38

KRO = krómozott

SW = kulcsnyílás

\* = Szállítás már csak a raktárkészletből



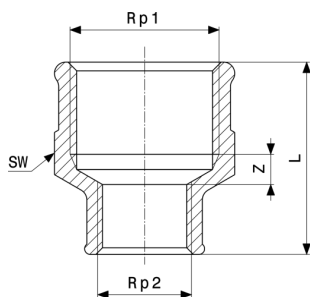
**Szűkítőkarmantyú**  
- vörösöntvény vagy szilíciumbronz  
**modellszám 3240**

cikkszám	Rp1	Rp2	KRO	Z	L	SW
<b>282 103</b>	3/8	1/4		3	26	21
<b>318 031</b>	1/2	1/4		5	31	26
<b>268 879</b>	1/2	3/8		5	31	26
<b>266 370</b>	3/4	3/8		5	34	31
<b>268 862</b>	3/4	1/2		5	32	31
<b>266 363</b>	1	1/2		13	34	26
<b>266 356</b>	1	3/4		7	36	38
<b>266 431</b>	1 1/4	3/4		8	45	47
<b>266 417</b>	1 1/4	1		6	49	47
<b>271 879</b>	1 1/2	3/4		10	41	53

KRO = krómozott

SW = kulcsnyílás

\* = Szállítás már csak a raktárkészletből



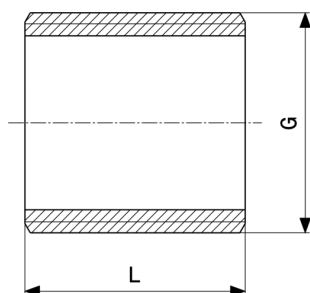
**Szűkítőkarmantyú**  
- vörösöntvény vagy szilíciumbronz  
**modellszám 3240**

cikkszám	Rp1	Rp2	KRO	Z	L	SW
<b>267 520</b>	1½	1		8	48	53
<b>266 394</b>	1½	1¼		5	47	53
<b>271 893</b>	2	1¼		2	50	66
<b>267 544</b>	2	1½		0	47	66
<b>271 855</b>	2½	2		16	58	83
<b>650 780</b>	3	2½		27	67	
<b>447 809*</b>	¾	¼	✓			
<b>447 816</b>	½	¾	✓	4	31	26
<b>447 823</b>	¾	½	✓	5	32	31
<b>447 830*</b>	1	½	✓	13	34	26
<b>447 847*</b>	1	¾	✓	7	36	38

KRO = krómozott

SW = kulcsnyílás

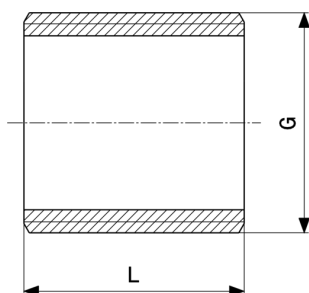
\* = Szállítás már csak a raktárkészletből



**Közcsavar**  
- vörösöntvény vagy szilíciumbronz  
**modellszám 3531**

cikkszám	G	L
<b>322 076</b>	¼	20
<b>322 113</b>	¾	20
<b>322 106</b>	½	22
<b>322 090</b>	¾	26
<b>322 083</b>	1	33

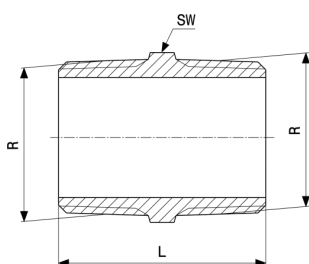
G = G (hengeres csavarmenet)



**Közcsavar**  
- vörösöntvény vagy szilíciumbronz  
**modellszám 3531**

cikkszám	G	L
<b>322 144</b>	1¼	37
<b>322 137</b>	1½	42
<b>322 120</b>	2	47

G = G (hengeres csavarmenet)



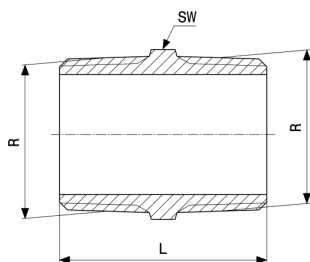
**Kettős közcsavar**  
- vörösöntvény vagy szilíciumbronz  
**modellszám 3280**

cikkszám	R	KRO	L	SW
<b>441 401</b>	⅛		18	10
<b>320 416</b>	¼		20	14
<b>282 356</b>	⅜		29	18
<b>266 592</b>	½		37	22
<b>266 615</b>	¾		40	27
<b>266 608</b>	1		45	34
<b>269 135</b>	1¼		53	44
<b>269 111</b>	1½		52	50
<b>269 098</b>	2		65	65
<b>321 741</b>	2½		78	80
<b>321 789</b>	3		85	95
<b>447 885</b>	¼	✓	20	14
<b>447 892</b>	⅜	✓	29	18
<b>447 908</b>	½	✓	37	22

KRO = krómozott

SW = kulcsnyílás

\* = Szállítás már csak a raktárkészletből


**Kettős közcsavar**

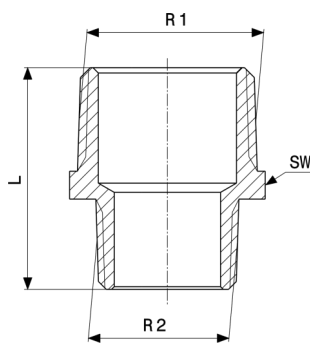
 - vörösöntvény vagy szilíciumbronz  
**modellszám 3280**

cikkszám	R	KRO	L	SW
<b>447 915</b>	¾	✓	40	27
<b>447 922*</b>	1	✓	45	34

KRO = krómozott

SW = kulcsnyílás

\* = Szállítás már csak a raktárkészletből

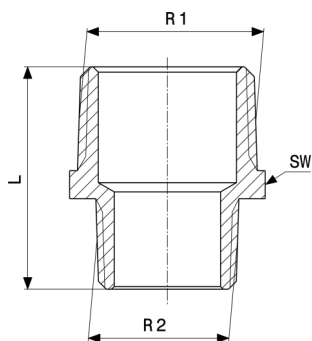

**Szűkítő közcsavar**

 - vörösöntvény vagy szilíciumbronz  
**modellszám 3245**

cikkszám	R1	R2	L	SW
<b>441 364</b>	¼	⅛	24	14
<b>282 127</b>	⅜	¼	28	18
<b>319 526</b>	½	¼	31	22
<b>266 530</b>	½	⅜	32	22
<b>319 113</b>	¾	⅜	34	27
<b>266 523</b>	¾	½	37	27
<b>320 287</b>	1	½	40	34
<b>266 547</b>	1	¾	42	34
<b>320 119</b>	1¼	¾	46	44
<b>269 173</b>	1¼	1	49	44
<b>321 697</b>	1½	1	52	50
<b>269 159</b>	1½	1¼	54	50
<b>441 371</b>	1¾	1½	47	55
<b>320 270</b>	2	1¼	58	61

SW = kulcsnyílás

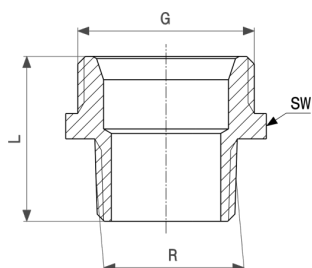




**Szűkítő közcsavar**  
- vörösöntvény vagy szilíciumbronz  
**modellszám 3245**

cikkszám	R1	R2	L	SW
<b>321 680</b>	2	1½	59	61
<b>650 803</b>	2½	2	70	76
<b>443 177</b>	3	2½	77	90

SW = kulcsnyílás



**Átmenő közcsavar**  
- vörösöntvény vagy szilíciumbronz  
**modellszám 3246**

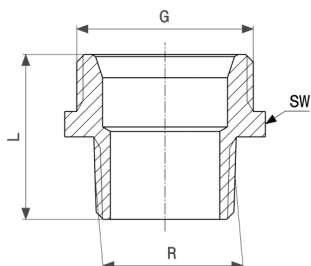
cikkszám	R	G	KRO	L	SW
<b>441 517</b>	¾	½		25	22
<b>449 339</b>	½	½		30	22
<b>441 524</b>	½	¾		21	27
<b>449 346</b>	¾	¾		33	28
<b>446 765</b>	½	1		33	34
<b>441 531</b>	¾	1		35	34
<b>446 772</b>	1	1		39	34
<b>446 789</b>	1	1¼		39	44
<b>446 796*</b>	1¼	1½		45	50
<b>446 802*</b>	1½	1¾		47	55
<b>441 388*</b>	2	2¾		54	71
<b>448 219</b>	¾	½	✓	25	22
<b>448 226</b>	½	¾	✓	21	27

G = G (hengeres csavarmenet)

KRO = krómozott

SW = kulcsnyílás

\* = Szállítás már csak a raktárkészletből


**Átmenő közcsavar**

 - vörösöntvény vagy szilíciumbronz  
**modellszám 3246**

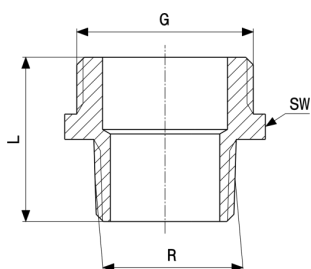
cikkszám	R	G	KRO	L	SW
<b>448 233*</b>	½	1	✓	33	34
<b>448 257*</b>	1	1¼	✓	39	44

G = G (hengeres csavarmenet)

KRO = krómozott

SW = kulcsnyílás

\* = Szállítás már csak a raktárkészletből


**Átmenő közcsavar**

 - vörösöntvény vagy szilíciumbronz  
**modellszám 3247**

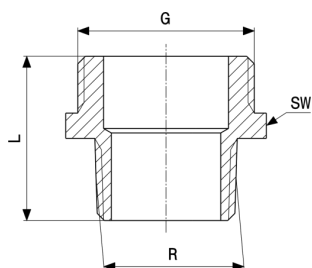
cikkszám	R	G	KRO	L	SW
<b>458 775</b>	⅛	¼		20	14
<b>458 782</b>	¼	⅜		24	18
<b>458 799</b>	¼	½		25	22
<b>458 805</b>	⅜	½		24	27
<b>458 812</b>	⅜	¾		28	27
<b>446 833</b>	½	¾		31	27
<b>458 829</b>	½	1		30	34
<b>446 840</b>	¾	1		35	34
<b>458 836</b>	¾	1¼		37	44
<b>446 857</b>	1	1¼		36	44
<b>458 843</b>	1	1½		43	50
<b>446 864</b>	1¼	1½		45	50
<b>458 850</b>	1½	2		48	68

G = G (hengeres csavarmenet)

KRO = krómozott

SW = kulcsnyílás

\* = Szállítás már csak a raktárkészletből



**Átmenő közcsavar**  
- vörösöntvény vagy szilíciumbronz  
**modellszám 3247**

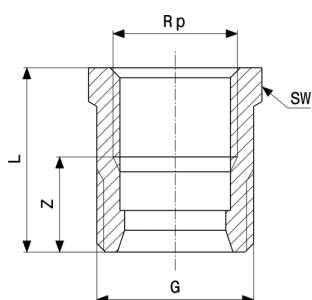
cikkszám	R	G	KRO	L	SW
<b>458 867*</b>	¼	¾	✓		
<b>458 874</b>	¾	½	✓	24	18
<b>458 881</b>	¾	¾	✓	28	27
<b>448 189</b>	½	¾	✓	31	27
<b>448 196</b>	¾	1	✓	35	34

G = G (hengeres csavarmenet)

KRO = krómozott

SW = kulcsnyílás

\* = Szállítás már csak a raktárkészletből



**Átmenő közcsavar**  
- vörösöntvény vagy szilíciumbronz  
**modellszám 3243**

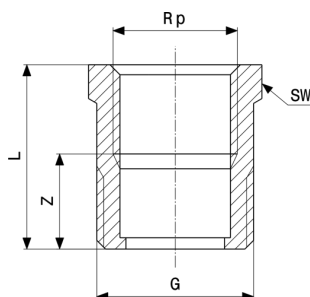
cikkszám	G	Rp	BEK	Z	L	SW
<b>441 487</b>	¾	¼	✓	11	22	18
<b>446 666</b>	½	¾	✓	12	23	22
<b>441 494</b>	¾	½	✓	16	31	27
<b>446 673</b>	1	¾	✓	16	33	34
<b>449 315*</b>	1	1	✓	21	41	40
<b>446 680</b>	1¼	1	✓	15	34	43
<b>446 697*</b>	1½	1¼	✓	18	39	50

G = G (hengeres csavarmenet)

BEK = belső kónusszal

SW = kulcsnyílás

\* = Szállítás már csak a raktárkészletből



### Átmenő közcsavar

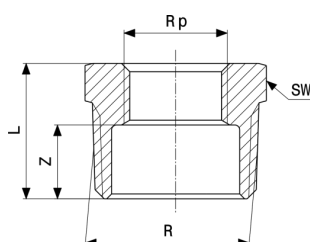
- vörösöntvény vagy szilíciumbronz  
**modellszám 3244**

cikkszám	G	Rp	KRO	Z	L	SW
<b>446 734</b>	¾	½		14	29	27
<b>446 741</b>	1	¾		16	33	34
<b>446 758</b>	1¼	1		15	34	43
<b>448 264</b>	¾	½	✓	14	29	27

G = G (hengeres csavarmenet)

KRO = krómozott

SW = kulcsnyílás



### Szűkítőidom

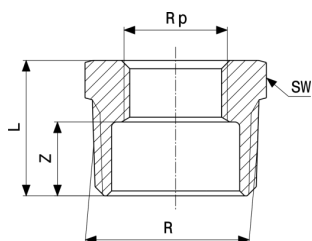
- vörösöntvény vagy szilíciumbronz  
**modellszám 3241**

cikkszám	R	Rp	KRO	Z	L	SW
<b>441 104</b>	¼	⅜		9	17	14
<b>441 111</b>	⅜	⅜		10	17	18
<b>281 823</b>	⅜	¼		6	17	18
<b>441 098</b>	½	⅜		14	21	22
<b>319 076</b>	½	¼		11	22	22
<b>266 516</b>	½	⅜		10	22	22
<b>320 409</b>	¾	¼		12	23	27
<b>266 509</b>	¾	⅜		12	23	27
<b>266 493</b>	¾	½		8	23	27
<b>266 455</b>	1	⅜		16	27	34
<b>266 486</b>	1	½		13	28	34
<b>266 479</b>	1	¾		11	28	34

KRO = krómozott

SW = kulcsnyílás

\* = Szállítás már csak a raktárkészletből


**Szűkítőidom**

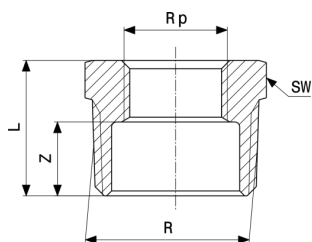
 - vörösöntvény vagy szilíciumbronz  
**modellszám 3241**

cikkszám	R	Rp	KRO	Z	L	SW
267 582	1¼	½		16	31	43
267 568	1¼	¾		15	31	44
266 462	1¼	1		12	31	44
267 742	1½	½		17	32	50
267 728	1½	¾		15	31	50
267 605	1½	1		12	31	50
267 704	1½	1¼		10	31	50
317 089	2	½		21	36	62
267 681	2	¾		20	36	62
267 667	2	1		18	37	61
267 643	2	1¼		15	37	61
267 629	2	1½		15	37	61
321 772	2½	1		26	45	80
321 765	2½	1¼		20	41	78
321 864	2½	1½		20	41	78
322 533	2½	2		16	41	78
321 840	3	1½		31	52	60
321 857	3	2		28	54	72
321 871	3	2½		20	50	95
321 888	4	3		23	56	13
447 946*	¼	⅙	✓	10	17	14
447 953*	⅜	⅙	✓	10	17	18
447 960	⅜	¼	✓	10	17	18
447 977*	½	⅙	✓	13	22	22
447 984	½	¼	✓	13	22	22
447 991	½	⅜	✓	13	22	22
448 011	¾	⅜	✓	15	23	27
448 028	¾	½	✓	15	23	27

KRO = krómozott

SW = kulcsnyílás

\* = Szállítás már csak a raktárkészletből


**Szűkítőidom**

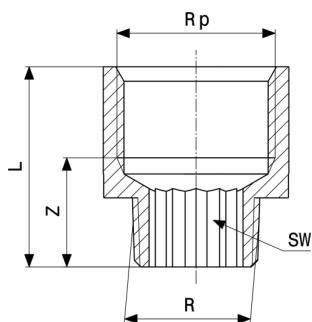
 - vörösöntvény vagy szilíciumbronz  
**modellszám 3241**

cikkszám	R	Rp	KRO	Z	L	SW
<b>448 042*</b>	1	½	✓	17	28	34
<b>448 059</b>	1	¾	✓	17	28	34
<b>448 073*</b>	1¼	1	✓	19	31	44

KRO = krómozott

SW = kulcsnyílás

\* = Szállítás már csak a raktárkészletből


**Szűkítőidom**

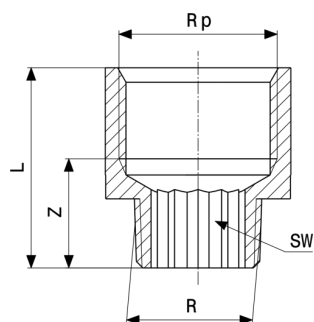
 - vörösöntvény vagy szilíciumbronz  
**modellszám 3242**

cikkszám	R	Rp	KRO	Z	L	SW
<b>441 128</b>	⅙	¼		14	25	6
<b>441 135</b>	⅙	⅜		15	26	6
<b>322 540</b>	¼	⅝		15	27	
<b>322 564</b>	⅜	½		17	32	10
<b>322 557</b>	⅝	¾		19	35	10
<b>319 083</b>	½	⅝		17	28	10
<b>320 423</b>	½	¾		21	37	12
<b>320 430</b>	½	1		19	39	
<b>650 889</b>	½	1¼		31	52	
<b>441 142</b>	¾	½		25	40	
<b>335 311</b>	¾	1		23	42	
<b>441 357</b>	¾	1¼		31	52	
<b>650 841*</b>	¾	1½		32	53	

KRO = krómozott

SW = kulcsnyílás

\* = Szállítás már csak a raktárkészletből



**Szűkítőidom**

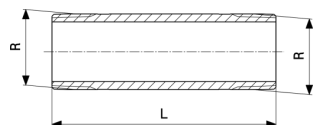
- vörösöntvény vagy szilíciumbronz  
**modellszám 3242**

cikkszám	R	Rp	KRO	Z	L	SW
<b>359 348</b>	1	1¼		27	48	
<b>650 858</b>	1	1½		33	54	
<b>650 872</b>	1	2		34	60	
<b>650 865</b>	1¼	1½		33	54	
<b>448 097*</b>	⅜	¼	✓	14	25	6
<b>448 103*</b>	⅜	⅝	✓	15	26	6
<b>448 110*</b>	¼	⅝	✓	15	27	
<b>448 127</b>	⅝	½	✓	17	32	10
<b>448 134*</b>	⅝	¾	✓	19	35	10
<b>448 141</b>	½	⅝	✓	17	28	10
<b>448 158</b>	½	¾	✓	21	37	12
<b>448 165*</b>	¾	½	✓	25	40	
<b>448 172</b>	¾	1	✓	23	42	

KRO = krómozott

SW = kulcsnyílás

\* = Szállítás már csak a raktárkészletből

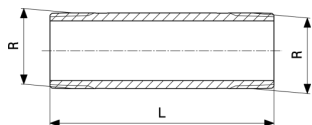


**Hosszú közcsavar**

- vörösöntvény vagy szilíciumbronz  
**modellszám 3530**

cikkszám	R	L
<b>441 456</b>	¼	40
<b>441 463</b>	¼	60
<b>441 470</b>	¼	80
<b>441 555</b>	¼	100
<b>282 400</b>	⅝	40
<b>282 417</b>	⅝	60

\* = Szállítás már csak a raktárkészletből

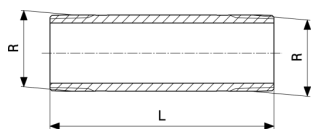


**Hosszú közcsavar**  
- vörösöntvény vagy szilíciumbronz  
**modellszám 3530**

cikkszám	R	L
282 424	3/8	80
282 431	3/8	100
282 448	3/8	120
282 455*	3/8	150
282 462*	3/8	200
267 308	1/2	40
650 896	1/2	50
267 315	1/2	60
449 216	1/2	70
267 322	1/2	80
650 919	1/2	90
267 339	1/2	100
650 926	1/2	110
267 346	1/2	120
319 700	1/2	140
267 353	1/2	150
319 717	1/2	160
319 724	1/2	180
267 377	1/2	200
267 384	3/4	40
650 933	3/4	50
267 391	3/4	60
650 940	3/4	70
267 407	3/4	80
650 957	3/4	90
267 414	3/4	100
650 964	3/4	110
267 421	3/4	120
318 413	3/4	140
267 438	3/4	150
318 420	3/4	160

\* = Szállítás már csak a raktárkészletből

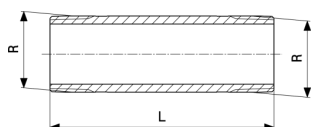




**Hosszú közcsavar**  
 - vörösöntvény vagy szilíciumbronz  
**modellszám 3530**

cikkszám	R	L
318 437	¾	180
267 445	¾	200
267 247	1	40
650 971	1	50
267 254	1	60
650 988	1	70
267 261	1	80
650 995	1	90
267 278	1	100
651 008	1	110
267 285	1	120
267 292	1	150
319 694	1	200
651 015	1¼	50
318 482	1¼	60
651 022*	1¼	70
318 499	1¼	80
651 039*	1¼	90
318 505	1¼	100
651 046*	1¼	110
318 512	1¼	120
318 529	1¼	150
318 536	1¼	200
651 053	1½	50
319 755	1½	60
651 060*	1½	70
319 762	1½	80
651 077*	1½	90
319 779	1½	100
319 786	1½	120
319 748	1½	150

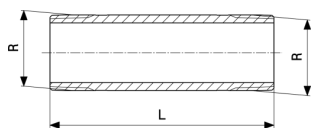
\* = Szállítás már csak a raktárkészletből



**Hosszú közcsavar**  
 - vörösöntvény vagy szilíciumbronz  
**modellszám 3530**

cikkszám	R	L
319 731	1½	200
651 084	2	50
319 847	2	60
651 091 <sup>+</sup>	2	70
319 830	2	80
651 107 <sup>+</sup>	2	90
319 823	2	100
319 816	2	120
319 809	2	150
319 793	2	200
447 465 <sup>+</sup>	¾	40
447 472 <sup>+</sup>	¾	60
447 489 <sup>+</sup>	¾	80
447 496 <sup>+</sup>	¾	100
447 526	½	40
447 533	½	60
447 540	½	80
447 557	½	100
447 564 <sup>+</sup>	½	120
447 571 <sup>+</sup>	½	150
447 588 <sup>+</sup>	½	200
447 595	¾	40
447 601	¾	60
447 618	¾	80
447 625	¾	100
447 632 <sup>+</sup>	¾	120
447 649 <sup>+</sup>	¾	150
447 656 <sup>+</sup>	¾	200
447 663 <sup>+</sup>	1	40
447 687 <sup>+</sup>	1	80
447 694 <sup>+</sup>	1	100

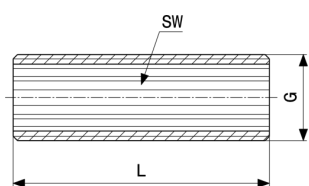
\* = Szállítás már csak a raktárkészletből


**Hosszú közcsavar**

 - vörösöntvény vagy szilíciumbronz  
**modellszám 3530**

cikkszám	R	L
<b>447 700*</b>	1	120

\* = Szállítás már csak a raktárkészletből


**Hosszú közcsavar**

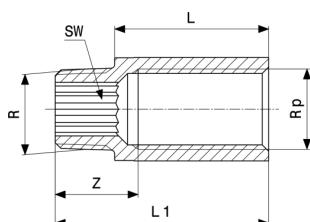
 - vörösöntvény vagy szilíciumbronz  
**modellszám 3535**

cikkszám	G	L	SW
<b>319 670</b>	$\frac{3}{8}$	40	10
<b>319 267</b>	$\frac{3}{8}$	60	10
<b>319 335</b>	$\frac{3}{8}$	80	10
<b>319 281</b>	$\frac{3}{8}$	100	10
<b>319 687*</b>	$\frac{3}{8}$	120	10
<b>319 274</b>	$\frac{1}{2}$	40	12
<b>319 366</b>	$\frac{1}{2}$	60	12
<b>319 359</b>	$\frac{1}{2}$	80	12
<b>319 342</b>	$\frac{1}{2}$	100	12
<b>319 656*</b>	$\frac{1}{2}$	120	12
<b>319 328</b>	$\frac{3}{4}$	40	17
<b>319 298</b>	$\frac{3}{4}$	60	17
<b>319 304</b>	$\frac{3}{4}$	80	17
<b>319 311</b>	$\frac{3}{4}$	100	17
<b>319 663*</b>	$\frac{3}{4}$	120	17
<b>319 250</b>	1	40	22
<b>319 243</b>	1	60	22
<b>319 236</b>	1	80	22
<b>319 229</b>	1	100	22
<b>319 649*</b>	1	120	22

G = G (hengeres csavarmenet)

SW = kulcsnyílás

\* = Szállítás már csak a raktárkészletből



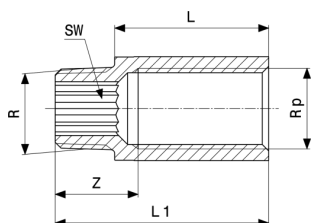
**Hosszabbító**  
 - vörösöntvény vagy szilíciumbronz  
**modellszám 3525**

cikkszám	R	Rp	L	Rpr	Z	L1	SW
<b>440 312<sup>1</sup></b>	3/8	3/8	10		16	22	10
<b>354 923</b>	3/8	3/8	15		16	27	10
<b>354 930</b>	3/8	3/8	20		18	32	10
<b>354 947</b>	3/8	3/8	25		18	37	10
<b>354 954</b>	3/8	3/8	30		18	42	10
<b>359 539</b>	3/8	3/8	40		17	52	10
<b>359 553</b>	3/8	3/8	50	✓	17	62	10
<b>364 854<sup>1</sup></b>	1/2	1/2	12,5		19	28	12
<b>651 121<sup>1</sup></b>	1/2	1/2	15		19	31	12
<b>354 961</b>	1/2	1/2	17,5		18	33	12
<b>354 978</b>	1/2	1/2	20		21	36	12
<b>354 985</b>	1/2	1/2	25		22	41	12
<b>354 992</b>	1/2	1/2	30		22	46	12
<b>355 005</b>	1/2	1/2	40		22	56	12
<b>355 012</b>	1/2	1/2	50	✓	21	66	12
<b>357 221</b>	1/2	1/2	65	✓	21	81	12
<b>357 238</b>	1/2	1/2	80	✓	29	96	12
<b>357 245</b>	1/2	1/2	100	✓	61	116	12
<b>440 299</b>	1/2	1/2	120		71	136	12
<b>440 305</b>	1/2	1/2	150		101	166	12
<b>440 558<sup>1</sup></b>	3/4	3/4	12,5		21	30	17
<b>364 861<sup>1</sup></b>	3/4	3/4	15		20	32	17
<b>355 029</b>	3/4	3/4	20		21	37	17
<b>355 036</b>	3/4	3/4	25		26	42	17
<b>355 043</b>	3/4	3/4	30		23	47	17
<b>355 050</b>	3/4	3/4	40		23	57	17
<b>357 252</b>	3/4	3/4	50	✓	22	67	17
<b>357 269</b>	3/4	3/4	65	✓	22	82	17

Rpr = rövidíthető Rp menet

SW = kulcsnyílás

<sup>1)</sup> DVGW vizsgálati jel nélkül



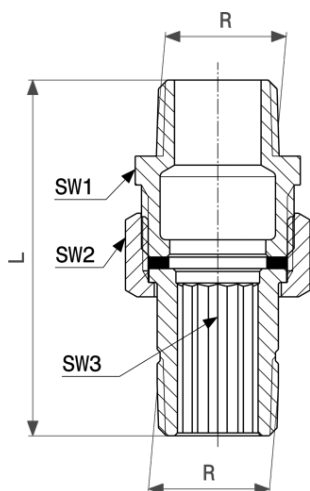
**Hosszabbító**  
- vörösöntvény vagy szilíciumbronz  
**modellszám 3525**

cikkszám	R	Rp	L	Rpr	Z	L1	SW
<b>359 584</b>	¾	¾	80	✓	37	97	17
<b>359 577</b>	¾	¾	100	✓	62	117	17
<b>440 572<sup>1)</sup></b>	1	1	15		25	35	22
<b>440 589<sup>1)</sup></b>	1	1	20		25	40	22
<b>357 184</b>	1	1	25		25	45	22
<b>357 191</b>	1	1	30		30	50	22
<b>357 207</b>	1	1	40		23	60	22
<b>357 214</b>	1	1	50		25	70	22
<b>440 596</b>	1	1	65		25	85	22
<b>440 466</b>	1	1	80		40	100	22
<b>440 473</b>	1	1	100		55	120	22
<b>440 497<sup>1)</sup></b>	1¼	1¼	20		27	42	27
<b>440 503</b>	1¼	1¼	25		27	47	27
<b>440 510</b>	1¼	1¼	30		27	52	27
<b>440 527</b>	1¼	1¼	40		41	62	27
<b>440 534</b>	1¼	1¼	50		51	72	27

Rpr = rövidíthető Rp menet

SW = kulcsnyílás

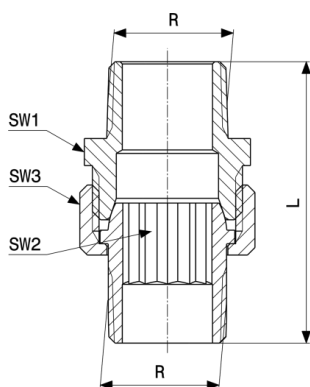
<sup>1)</sup> DVGW vizsgálati jel nélkül


**Csavarzat**

 - vörösöntvény vagy szilíciumbronz  
**modellszám 3334**

cikkszám	R	L	SW1	SW2	SW3
<b>320 188</b>	3/8	51	27	23	
<b>320 195</b>	1/2	62	27	29	12
<b>320 201</b>	3/4	68	34	36	17
<b>320 218</b>	1	74	44	46	22

SW = kulcsnyílás

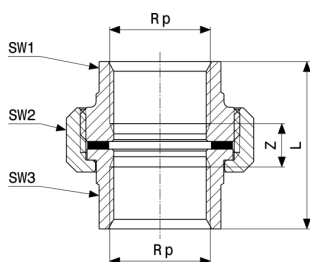

**Csavarzat**

 - vörösöntvény vagy szilíciumbronz  
**modellszám 3344**

cikkszám	R	L	SW1	SW2	SW3
<b>446 871*</b>	3/8	46	22	23	8
<b>446 888</b>	1/2	55	27	29	12
<b>446 895</b>	3/4	62	34	36	17
<b>446 901</b>	1	69	44	46	22

SW = kulcsnyílás

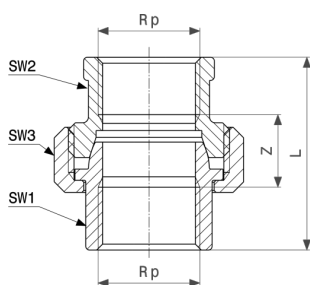
\* = Szállítás már csak a raktárkészletből


**Csavarzat**

 - vörösöntvény vagy szilíciumbronz  
**modellszám 3330**

cikkszám	Rp	Z	L	SW1	SW2	SW3
<b>441 432</b>	¼	13	35	20	29	20
<b>282 363</b>	⅜	12	35	20	29	21
<b>271 022</b>	½	11	41	25	36	25
<b>271 039</b>	¾	11	44	32	46	32
<b>271 046</b>	1	13	51	39	52	39
<b>271 053</b>	1¼	13	56	48	65	47
<b>271 060</b>	1½	15	58	53	75	55
<b>271 077</b>	2	13	64	66	80	66
<b>651 138</b>	2½	11	71	83	110	83
<b>651 145</b>	3	5	71	98	130	98

SW = kulcsnyílás

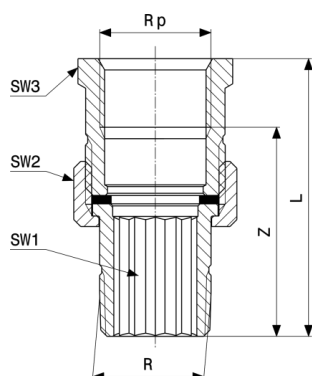

**Csavarzat**

 - vörösöntvény vagy szilíciumbronz  
**modellszám 3340**

cikkszám	Rp	Z	L	SW1	SW2	SW3
<b>449 414*</b>	¼	16	38			23
<b>446 925*</b>	⅜	17	40			29
<b>446 932</b>	½	17	47			36
<b>446 949</b>	¾	17	50			46
<b>446 956</b>	1	21	60	37	37	52
<b>446 963</b>	1¼	22	65	47	47	65
<b>446 970</b>	1½	25	68	55	55	75
<b>446 987</b>	2	23	74	66	68	80

SW = kulcsnyílás

\* = Szállítás már csak a raktárkészletből

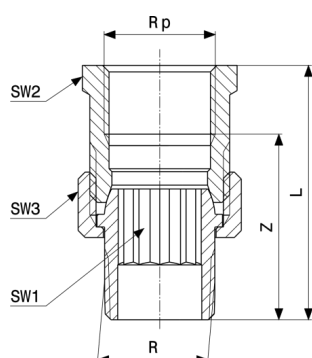

**Csavarzat**

 - vörösöntvény vagy szilíciumbronz  
**modellszám 3331**

cikkszám	R	Rp	Z	L	SW1	SW2	SW3
<b>282 370</b>	3/8	3/8	38	50	13	23	22
<b>271 374</b>	1/2	1/2	45	60	12	29	27
<b>271 367</b>	3/4	3/4	50	66	17	36	34
<b>271 350</b>	1	1	52	72	22	46	44
<b>271 343</b>	1 1/4	1 1/4	60	81	38	52	50
<b>271 336</b>	1 1/2	1 1/2	62	84	43	59	56
<b>271 329</b>	2	2	58	84	58	75	67
<b>651 152</b>	2 1/2	2 1/2	66	88	83	95	71
<b>651 169*</b>	3	3	80	101	83	110	97

SW = kulcsnyílás

\* = Szállítás már csak a raktárkészletből

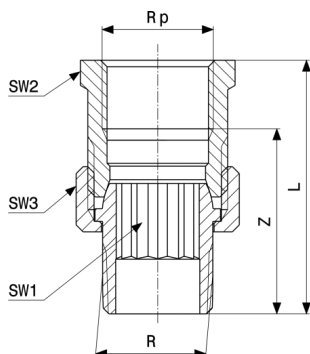

**Csavarzat**

 - vörösöntvény vagy szilíciumbronz  
**modellszám 3341**

cikkszám	R	Rp	Z	L	SW1	SW2	SW3
<b>446 994</b>	3/8	3/8	33	45	8	22	23
<b>447 007</b>	1/2	1/2	41	56	12	27	29
<b>447 014</b>	3/4	3/4	44	60	17	34	36
<b>447 021</b>	1	1	45	64	22	44	46
<b>447 038</b>	1 1/4	1 1/4	51	72		50	52

SW = kulcsnyílás

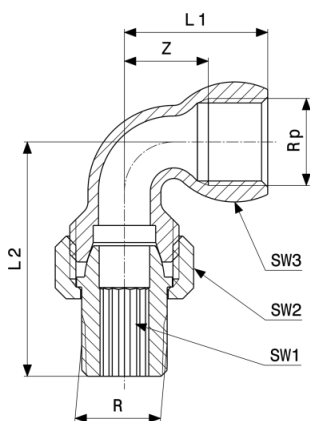



**Csavarzat**

- vörösöntvény vagy szilíciumbronz  
**modellszám 3341**

cikkszám	R	Rp	Z	L	SW1	SW2	SW3
<b>447 045</b>	1½	1½	52	73		55	59
<b>447 052</b>	2	2	53	78		70	75

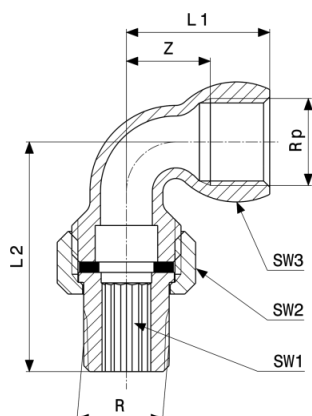
SW = kulcsnyílás


**Csavarzat**

- vörösöntvény vagy szilíciumbronz  
**modellszám 3098**

cikkszám	R	Rp	Z	L1	L2	SW1	SW2	SW3
<b>148 041</b>	¾	¾	16	28	45	8	23	22
<b>145 804</b>	½	½	18	33	51	12	29	28

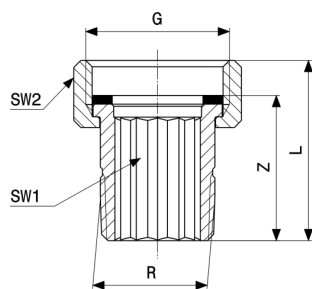
SW = kulcsnyílás


**Csavarzat**

 - vörösöntvény vagy szilíciumbronz  
**modellszám 3088**

cikkszám	R	Rp	Z	L1	L2	SW1	SW2	SW3
<b>348 663</b>	½	½	17	28	58	12	28	29
<b>348 670</b>	¾	¾	23	39	65	17	33	36
<b>348 687</b>	1	1	28	47	78	22	39	46
<b>348 694</b>	1¼	1¼	35	57	83	38	47	52
<b>348 700</b>	1½	1½	38	59	95	43	55	59
<b>348 717</b>	2	2	43	69	112	58	69	75

SW = kulcsnyílás

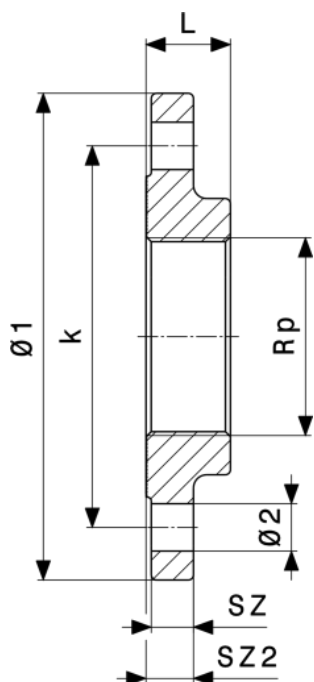

**Csatlakozócsavarzat**

 - vörösöntvény vagy szilíciumbronz  
**modellszám 3335**

cikkszám	R	Z	L	SW1	SW2	G
<b>320 225</b>	¾	27	32	8	23	½
<b>320 232</b>	½	31	39	22	29	¾
<b>320 249</b>	¾	34	42	17	36	1
<b>320 256</b>	1	38	46	22	46	1¼
<b>319 618</b>	1¼	43	52	38	52	1½
<b>319 625</b>	1½	46	56	43	59	1¾
<b>319 632</b>	2	52	62	58	75	2¾

SW = kulcsnyílás

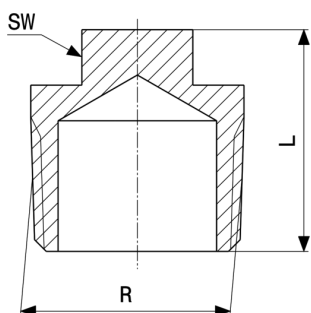
G = G (hengeres csavarmenet)



**Sanpress XL karima**  
- vörösöntvény vagy szilíciumbronz  
**modellszám 2259.2XL**

cikkszám	DN	Rp	Ø1	L	SZ	SZ2	Ø2	k	n
<b>641 603</b>	80	3	200	34	18	20	18	160	8
<b>641 610</b>	100	4	220	38	18	20	18	180	8

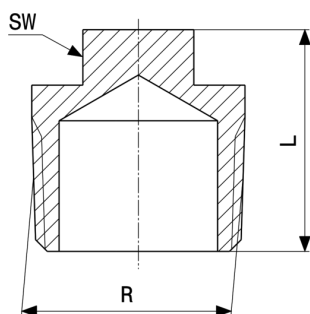
k = furat kör-Ø  
n = furatszám



**Záródugó**  
- vörösöntvény vagy szilíciumbronz  
**modellszám 3291**

cikkszám	R	L	SW
<b>320 072</b>	¼	19	8
<b>281 847</b>	⅝	20	10
<b>266 646</b>	½	26	12
<b>266 639</b>	¾	28	14
<b>266 622</b>	1	32	14
<b>268 237</b>	1¼	38	21
<b>268 190</b>	1½	38	22

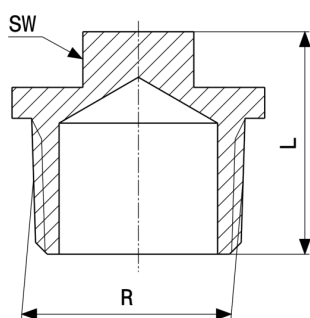
SW = kulcsnyílás



**Záródugó**  
- vörösöntvény vagy szilíciumbronz  
**modellszám 3291**

cikkszám	R	L	SW
<b>268 213</b>	2	42	26
<b>321 758</b>	2½	47	30

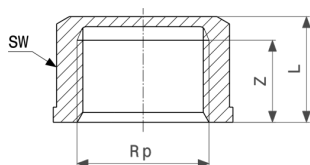
SW = kulcsnyílás



**Záródugó**  
- vörösöntvény vagy szilíciumbronz  
**modellszám 3290**

cikkszám	R	L	SW
<b>441 425</b>	⅛	17	8
<b>320 133</b>	¼	20	8
<b>320 096</b>	⅜	20	10
<b>320 102</b>	½	24	12
<b>320 089</b>	¾	26	14
<b>320 294</b>	1	32	14
<b>322 175</b>	1¼	38	21
<b>322 168</b>	1½	38	32
<b>322 151</b>	2	42	26

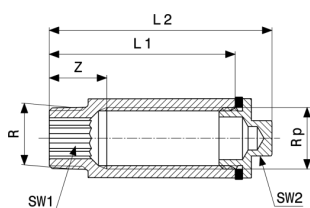
SW = kulcsnyílás



**Zárókupak**  
- vörösöntvény vagy szilíciumbronz  
**modellszám 3301**

cikkszám	Rp	Z	L	SW
<b>319 151</b>	¼	8	12	20
<b>281 854</b>	⅜	11	16	22
<b>266 660</b>	½	15	20	24
<b>266 653</b>	¾	16	21	30
<b>268 367</b>	1	19	29	38
<b>268 305</b>	1¼	21	30	47
<b>268 329</b>	1½	21	30	53
<b>268 343</b>	2	26	34	65

SW = kulcsnyílás

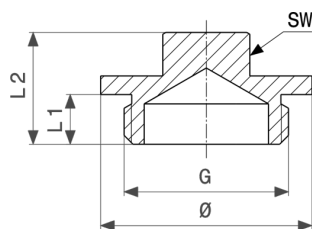


**Csaphosszabbító**  
- vörösöntvény vagy szilíciumbronz  
**modellszám 3527**

cikkszám	R	Rp	L	Rpr	Z	L1	L2	SW1	SW2
<b>320 263</b>	½	½	50	✓	18	63	76	12	12

Rpr = rövidíthető Rp menet

SW = kulcsnyílás



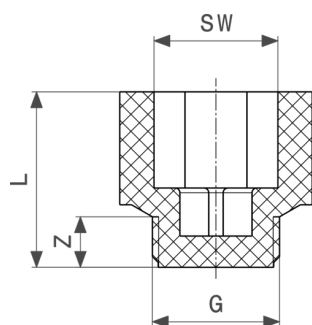
**Záródugó**  
- sárgaréz  
**modellszám 1751**

cikkszám	G	L1	L2	SW	Ø
<b>106 676</b>	1/8	6	13	9	13
<b>102 173</b>	1/4	7	13	9	16
<b>101 756</b>	3/8	8	16	12	21
<b>100 797</b>	1/2	8	18	12	27
<b>101 626</b>	3/4	8	18	14	34
<b>102 883</b>	1	9	18	17	41
<b>106 584</b>	1 1/2	13	24	22	60
<b>155 735*</b>	1/8	6	13	9	13
<b>137 649*</b>	1/4	7	13	9	16
<b>108 472</b>	3/8	8	16	12	21
<b>105 099</b>	1/2	8	18	12	27
<b>113 797</b>	3/4	8	18	14	34
<b>124 465*</b>	1	9	18	17	41

G = G (hengeres csavarmenet)

SW = kulcsnyílás

\* = Szállítás már csak a raktárkészletből

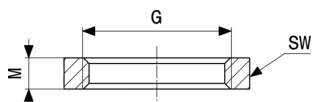


**Nyomáspróbadugó**  
- műanyag  
**modellszám 1516.512**

cikkszám	G	Z	L	SW
<b>105 419</b>	1/2	11	37	22

G = G (hengeres csavarmenet)

SW = kulcsnyílás



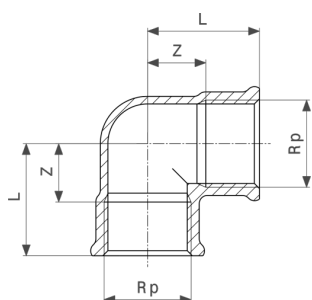
**Hatlapú anya**  
- sárgaréz  
**modellszám 1911**

cikkszám	G	M	SW
<b>117 290</b>	1/8	5	19
<b>109 264</b>	1/4	5	22
<b>104 696</b>	3/8	5	25
<b>102 241</b>	1/2	6	28
<b>103 347</b>	3/4	6	33
<b>106 195</b>	1	6	41
<b>113 391</b>	1 1/4	6	51
<b>120 115</b>	1 1/2	6	58
<b>128 302</b>	2	6	70
<b>140 083*</b>	1/4	5	22
<b>108 144</b>	3/8	5	25
<b>108 670</b>	1/2	6	28
<b>117 313</b>	3/4	6	33
<b>139 162</b>	1	6	41
<b>134 945*</b>	2	6	70

G = G (hengeres csavarmenet)

SW = kulcsnyílás

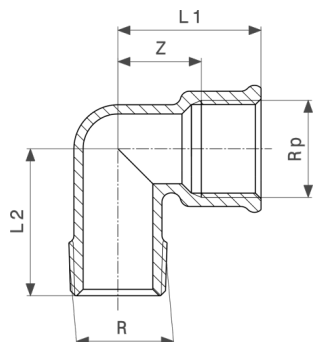
\* = Szállítás már csak a raktárkészletből



**90°-os ív**  
- sárgaréz  
**modellszám 1612**

cikkszám	Rp	Z	L
<b>112 639</b>	3/8	10	22
<b>105 600</b>	1/2	15	30
<b>112 141</b>	3/4	18	34
<b>124 397*</b>	1	20	39

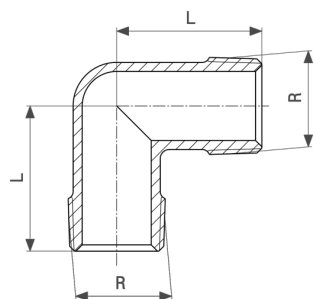
\* = Szállítás már csak a raktárkészletből



**90°-os könyök**  
- sárgaréz  
**modellszám 1613**

cikkszám	R	Rp	Z	L1	L2
<b>135 935</b>	¼	¼	15	26	26
<b>106 645</b>	⅜	⅜	17	29	32
<b>102 586</b>	½	½	20	35	34
<b>107 758</b>	¾	¾	23	39	40
<b>121 457*</b>	1	1	27	46	45

\* = Szállítás már csak a raktárkészletből

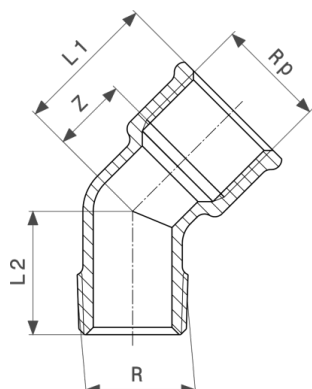


**90°-os könyök**  
- sárgaréz  
**modellszám 1611**

cikkszám	R	L
<b>125 059*</b>	⅜	28
<b>110 680</b>	½	32
<b>131 586*</b>	¾	36

\* = Szállítás már csak a raktárkészletből

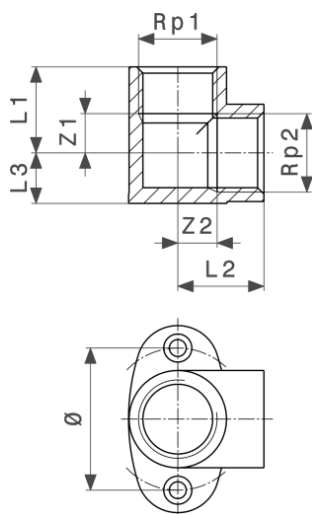




**45°-os ív**  
- sárgaréz  
**modellszám 1615**

cikkszám	R	Rp	Z	L1	L2
<b>139 001*</b>	3/8	3/8	9	21	23
<b>115 555</b>	1/2	1/2	8	23	31

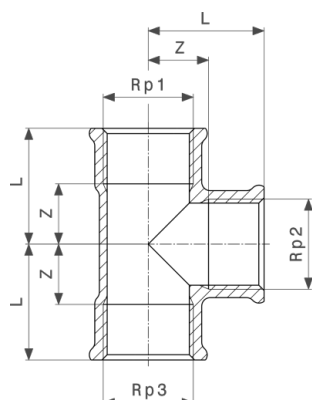
\* = Szállítás már csak a raktárkészletből



**Falikorong**  
- sárgaréz  
**modellszám 1421**

cikkszám	Rp1	Rp2	Z1	Z2	L1	L2	L3	Ø
<b>109 158</b>	1/2	1/2	8	8	20	20	14	38
<b>113 209*</b>	1/2	3/8	14	14	27	27	17	43
<b>127 800</b>	3/4	3/4	8	8	20	20	14	38

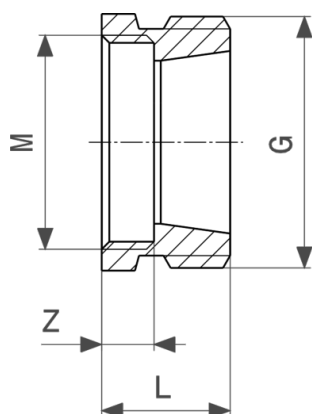
\* = Szállítás már csak a raktárkészletből



**T-idom**  
- sárgaréz  
**modellszám 1622**

cikkszám	Rp1	Rp2	Rp3	Z	L
<b>114 275</b>	3/8	3/8	3/8	10	22
<b>105 525</b>	1/2	1/2	1/2	15	30
<b>111 762</b>	3/4	3/4	3/4	18	34
<b>130 190*</b>	1	1	1	20	39

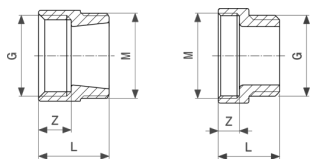
\* = Szállítás már csak a raktárkészletből



**Átmenő közcsavar**  
- vörösöntvény vagy szilíciumbronz  
**modellszám 3251**

cikkszám	G	M	Z	L
<b>448 295</b>	3/4k	22x1b	6	14

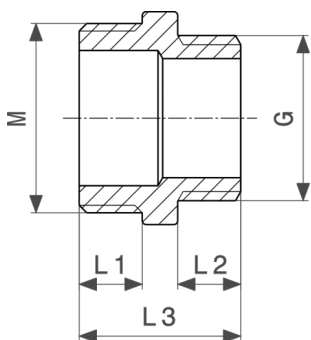
G = G (hengeres csavarmenet)



**Átmenő közcsavar**  
- vörösöntvény vagy szilíciumbronz  
**modellszám 3252**

cikkszám	G	M	Z	L
<b>448 318</b>	½k	22x1b	6	18
<b>448 332</b>	½b	22x1k	9	18
<b>448 325</b>	¾b	22x1k	10	20

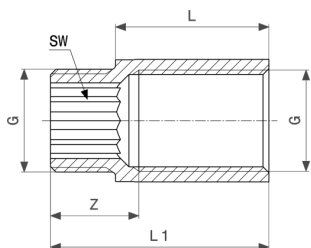
G = G (hengeres csavarmenet)



**Átmenő közcsavar**  
- vörösöntvény vagy szilíciumbronz  
**modellszám 3253**

cikkszám	G	M	L1	L2	L3
<b>448 356</b>	½k	24x1k	8	8	21
<b>448 349</b>	¾k	24x1k	8	9	22

G = G (hengeres csavarmenet)



**Csaphosszabbító**  
- vörösöntvény vagy szilíciumbronz  
**modellszám 3526**

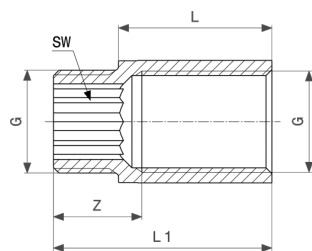
cikkszám	G	L	Z	L1	SW
<b>448 769</b>	¾	10	13	20	10
<b>447 076<sup>1</sup></b>	¾	15	15	25	10
<b>447 083<sup>1</sup></b>	¾	20	18	30	10

G = G (hengeres csavarmenet)

SW = kulcsnyílás

<sup>1</sup>) hosszú belső menet

\* = Szállítás már csak a raktárkészletből



**Csaphosszabbító**  
- vörösöntvény vagy szilíciumbronz  
**modellszám 3526**

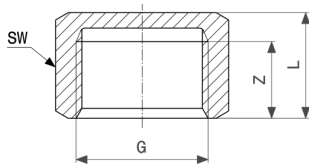
cikkszám	G	L	Z	L1	SW
447 090 <sup>1</sup>	3/8	25	23	35	10
447 106 <sup>1</sup>	3/8	30	28	40	10
447 113 <sup>1</sup>	3/8	40	38	50	10
447 120 <sup>1</sup>	3/8	50	16	60	10
447 151 <sup>1</sup>	1/2	10	14	21	12
447 168 <sup>1</sup>	1/2	15	16	26	12
447 175 <sup>1</sup>	1/2	20	18	31	12
447 182 <sup>1</sup>	1/2	25	17	36	12
447 199 <sup>1</sup>	1/2	30	18	41	12
447 205 <sup>1</sup>	1/2	40	18	51	12
447 212 <sup>1</sup>	1/2	50	18	61	12
447 229 <sup>1</sup>	1/2	65	18	76	12
447 236 <sup>1</sup>	1/2	80	24	91	12
447 243 <sup>1</sup>	1/2	100	56	111	12
447 274 <sup>1</sup>	3/4	10	15	22	17
447 281 <sup>1</sup>	3/4	15	17	27	17
447 298 <sup>1</sup>	3/4	20	17	32	17
447 304 <sup>1</sup>	3/4	25	19	37	17
447 311 <sup>1</sup>	3/4	30	19	42	17
447 328 <sup>1</sup>	3/4	40	19	52	17
447 335 <sup>1</sup>	3/4	50	18	62	17
447 342 <sup>1</sup>	3/4	65	18	77	17
447 359 <sup>1</sup>	3/4	80	19	92	17
447 366 <sup>1</sup>	3/4	100	20	112	17
447 380*	1	20	20	34	17
447 403*	1	30	22	44	17

G = G (hengeres csavarmenet)

SW = kulcsnyílás

<sup>1)</sup> hosszú belső menet

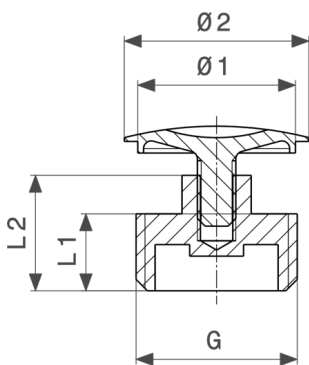
\* = Szállítás már csak a raktárkészletből



**Zárókupak**  
- sárgaréz  
**modellszám 1761**

cikkszám	G	Z	L	SW
<b>107 741</b>	3/8	7	10	19
<b>107 734</b>	1/2	8	12	23
<b>106 782</b>	3/4	10	16	30
<b>120 092</b>	1	11	16	37

G = G (hengeres csavarmenet)  
SW = kulcsnyílás

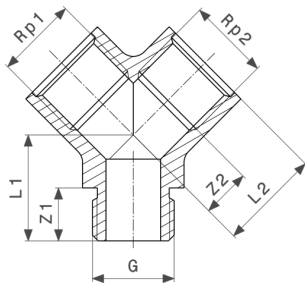


**Záródugó**  
- sárgaréz  
**modellszám 1752**

cikkszám	G	L1	L2	Ø1	Ø2
<b>110 123*</b>	3/8	10	15	21	24
<b>102 814</b>	1/2	10	15	21	24
<b>112 592*</b>	3/4	15	22	21	24

G = G (hengeres csavarmenet)

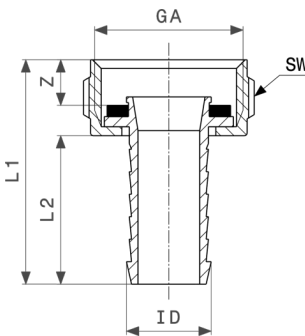
\* = Szállítás már csak a raktárkészletből



**Kettős csatlakozóidom**  
- sárgaréz  
**modellszám 1641**

cikkszám	Rp1	G	Rp2	Z1	Z2	L1	L2
<b>106 881</b>	½	½	½	14	13	27	26

G = G (hengeres csavarmenet)



**Tömlőcsavarzat**  
- sárgaréz  
**modellszám 1811**

cikkszám	ID	G	Z	L1	L2	SW
<b>123 505</b>	¾	½	6	39	27	
<b>105 327</b>	½	¾	8	40	26	
<b>116 026<sup>1</sup></b>	¾	1	9	50	35	
<b>142 483<sup>1</sup></b>	1	1¼	9	46	29	46
<b>109 318</b>	¾	½	6	39	27	
<b>101 473</b>	½	¾	8	40	26	
<b>104 276<sup>1</sup></b>	¾	1	9	50	35	
<b>112 325<sup>1</sup></b>	1	1¼	9	46	29	46
<b>127 909<sup>1</sup></b>	1¼	1½	9	65	47	52
<b>151 638<sup>1</sup></b>	1½	1¾	10	71	51	59

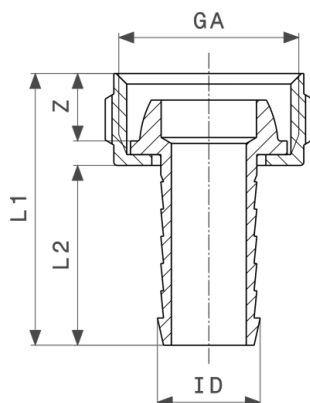
ID = tömlő ID-hez

G = G (hengeres csavarmenet)

SW = kulcsnyílás

<sup>1)</sup> anya sokszögletű elemmel

\* = Szállítás már csak a raktárkészletből



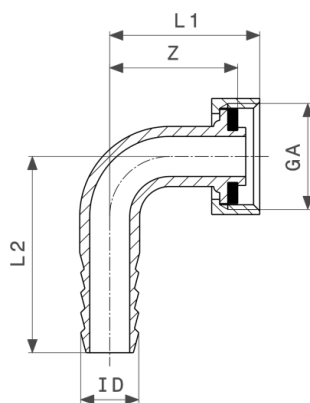
**Tömlőcsavarzat**  
- sárgaréz  
**modellszám 1812**

cikkszám	ID	G	Z	L1	L2
<b>117 696*</b>	½	¾	10	40	26
<b>129 323</b>	¾	½	9	39	27
<b>109 073</b>	½	¾	10	40	26
<b>111 793</b>	¾	1	12	52	36

ID = tömlő ID-hez

G = G (hengeres csavarmenet)

\* = Szállítás már csak a raktárkészletből

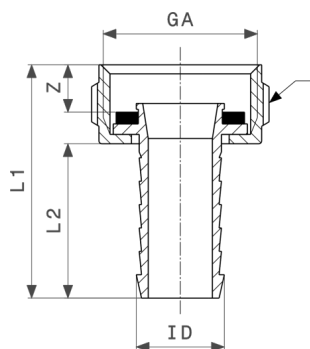


**Tömlőcsavarzat**  
- sárgaréz  
**modellszám 1813**

cikkszám	ID	G	Z	L1	L2
<b>107 949</b>	½	¾	32	38	49
<b>126 360</b>	¾	1	40	47	58

ID = tömlő ID-hez

G = G (hengeres csavarmenet)



**Tömlőcsavarzat**  
- sárgaréz  
**modellszám 1814**

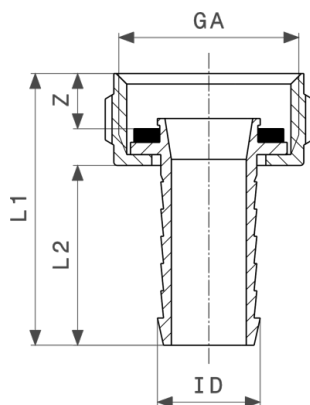
cikkszám	ID	G	Z	L1	L2
<b>124 779</b>	3/8	3/4	8	42	29
<b>124 755<sup>1</sup></b>	1/2	1	9	44	29
<b>113 322</b>	3/8	3/4	8	42	29
<b>110 642<sup>1</sup></b>	1/2	1	9	44	29
<b>129 798<sup>1</sup></b>	3/4	1 1/4	9	53	36

ID = tömlő ID-hez

G = G (hengeres csavarmenet)

<sup>1</sup>) anya sokszögletű elemmel

\* = Szállítás már csak a raktárkészletből



**Tömlőcsavarzat**  
- sárgaréz  
**modellszám 1817**

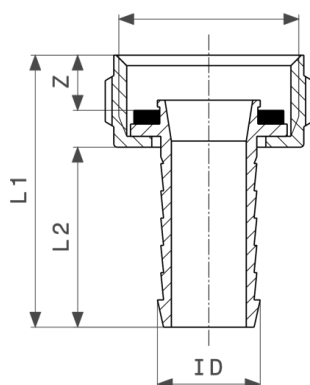
cikkszám	ID	G	Z	L1	L2
<b>121 723<sup>*</sup></b>	1/2	1/2	6	41	29
<b>131 807<sup>*</sup></b>	3/4	3/4	7	51	37
<b>111 717</b>	1/2	1/2	6	41	29
<b>114 008</b>	3/4	3/4	7	51	37
<b>124 694</b>	1	1	8	52	37

ID = tömlő ID-hez

G = G (hengeres csavarmenet)

\* = Szállítás már csak a raktárkészletből

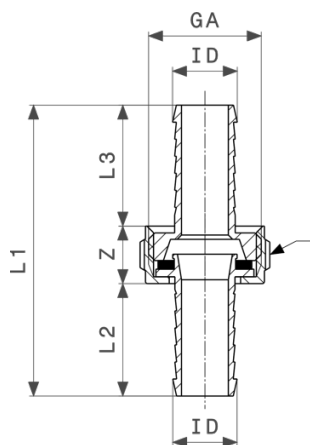




**Tömlőcsavarzat**  
- sárgaréz  
**modellszám 1819**

cikkszám	ID	M	Z	L1	L2
<b>106 843</b>	½	22x1k	3	36	28

ID = tömlő ID-hez



**Tömlőcsavarzat**  
- sárgaréz  
**modellszám 1821**

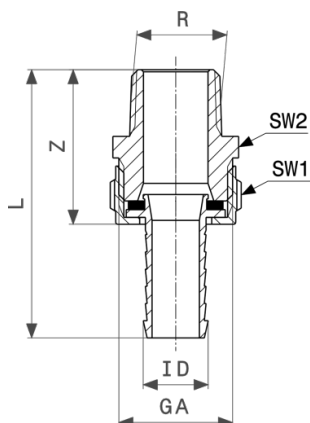
cikkszám	ID	G	Z	L1	L2	L3
<b>137 533</b>	¾	½	14	71	27	30
<b>113 384*</b>	½	¾	14	68	26	28
<b>120 023<sup>1)</sup></b>	¾	1	16	87	35	37

ID = tömlő ID-hez

G = G (hengeres csavarmenet)

<sup>1)</sup> anya sokszögletű elemmel

\* = Szállítás már csak a raktárkészletből



**Állócsőcsavarzat**  
- sárgaréz  
**modellszám 1831**

cikkszám	R	ID	G	Z	L	SW1	SW2
<b>124 878</b>	3/8	3/8	1/2	32	59		22
<b>105 648</b>	1/2	1/2	3/4	36	62		27
<b>109 707<sup>1</sup></b>	3/4	3/4	1	42	76		34
<b>112 318<sup>1</sup></b>	1	1	1 1/4	47	77	46	44
<b>123 642<sup>1</sup></b>	1 1/4	1 1/4	1 1/2	54	101	52	50
<b>128 739<sup>1</sup></b>	1 1/2	1 1/2	1 3/4	57	108	55	59
<b>138 653<sup>1</sup></b>	2	2	2 3/8	66	118	75	71

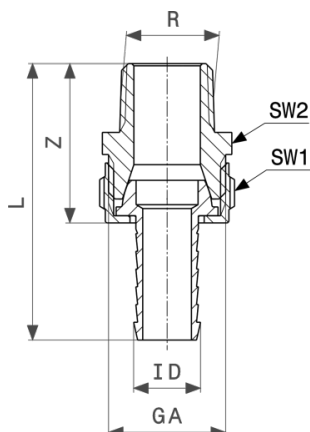
ID = tömlő ID-hez

G = G (hengeres csavarmenet)

SW = kulcsnyílás

<sup>1)</sup> anya sokszögletű elemmel

\* = Szállítás már csak a raktárkészletből



**Állócsőcsavarzat**  
- sárgaréz  
**modellszám 1832**

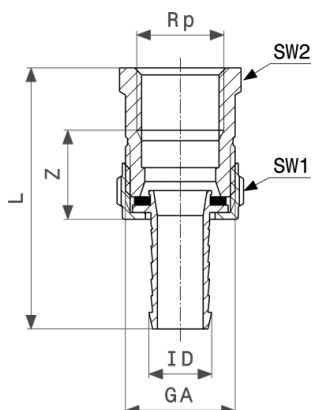
cikkszám	R	ID	G	Z	L	SW1	SW2
<b>122 416</b>	¾	¾	½	30	57		22
<b>104 498</b>	½	½	¾	36	63		27
<b>108 816</b>	¾	¾	1	41	77		34
<b>110 734<sup>1</sup></b>	1	1	1¼	47	83	46	44
<b>119 454<sup>1</sup></b>	1¼	1¼	1½	53	100	52	50
<b>125 219<sup>1</sup></b>	1½	1½	1¾	58	110	59	55
<b>131 432<sup>1</sup></b>	2	2	2¾	68	120	75	71

ID = tömlő ID-hez

G = G (hengeres csavarmenet)

SW = kulcsnyílás

<sup>1)</sup> anya sokszögletű elemmel



**Állócsőcsavarzat**  
- sárgaréz  
**modellszám 1841**

cikkszám	Rp	ID	G	Z	L	SW1	SW2
<b>145 026*</b>	¾	¾	½	18	57		22
<b>119 690*</b>	½	½	¾	21	63		27
<b>126 568<sup>1</sup></b>	¾	¾	1	23	74		34
<b>150 761<sup>1</sup></b>	1¼	1¼	1½	26	95	52	50

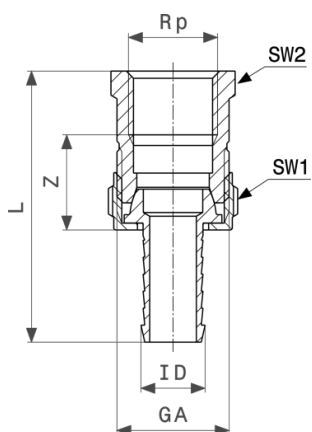
ID = tömlő ID-hez

G = G (hengeres csavarmenet)

SW = kulcsnyílás

<sup>1)</sup> anya sokszögletű elemmel

\* = Szállítás már csak a raktárkészletből



**Állócsőcsavarzat**  
- sárgaréz  
**modellszám 1842**

cikkszám	Rp	ID	G	Z	L	SW1	SW2
<b>145 699</b>	¾	¾	½	17	55		22
<b>121 013</b>	½	½	¾	22	64		27
<b>125 646<sup>1</sup></b>	¾	¾	1	23	75		34
<b>127 916<sup>1</sup></b>	1	1	1¼	23	77	46	44

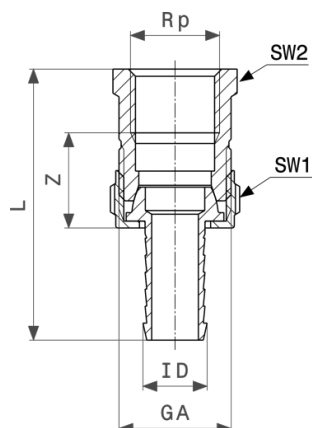
ID = tömlő ID-hez

G = G (hengeres csavarmenet)

SW = kulcsnyílás

<sup>1)</sup> anya sokszögletű elemmel

\* = Szállítás már csak a raktárkészletből



**Állócsőcsavarzat**  
- sárgaréz  
modellszám 1842

cikkszám	Rp	ID	G	Z	L	SW1	SW2
151 232 <sup>1</sup>	1¼	1¼	1½	26	94	52	50
154 325 <sup>1</sup>	1½	1½	1¾	26	98	59	55

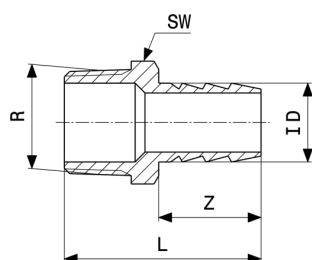
ID = tömlő ID-hez

G = G (hengeres csavarmenet)

SW = kulcsnyílás

<sup>1)</sup> anya sokszögletű elemmel

\* = Szállítás már csak a raktárkészletből



**Tömlőcsatlakozó**  
- sárgaréz  
modellszám 1845

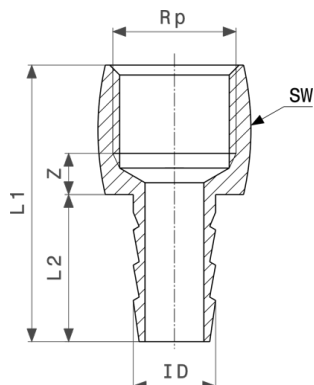
cikkszám	R	ID	L1	L2	L3	Ø	SW
140 540*	¼	¼	35	8	25	8	
131 067 <sup>1</sup>	⅜	⅜	37	12	21	12	17
120 702 <sup>1</sup>	½	½	47	16	25	14	22
137 212 <sup>1</sup>	¾	¾	50	17	26	20	27
112 097	⅙	⅙	35	8	21	8	
110 598	¼	¼	35	8	25	8	
105 112 <sup>1</sup>	⅜	⅜	37	12	21	12	17
101 442	½	½	47	16	25	14	22
102 548 <sup>1</sup>	¾	¾	50	17	26	20	27
104 467 <sup>1</sup>	1	1	57	20	30	27	34

ID = tömlő ID-hez

SW = kulcsnyílás

<sup>1)</sup> sokszögletű elemmel

\* = Szállítás már csak a raktárkészletből



**Tömlőcsatlakozó**  
- sárgaréz  
**modellszám 1846**

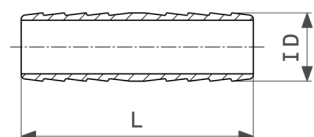
cikkszám	Rp	ID	Z	L1	L2	SW
<b>125 431<sup>*</sup></b>	¼	¼	4	40	25	
<b>135 393<sup>*1</sup></b>	⅝	⅝	6	39	21	20
<b>136 185<sup>1</sup></b>	½	½	7	47	25	24
<b>145 781<sup>1</sup></b>	¾	¾	8	50	26	30
<b>129 606</b>	⅙	⅙	3	36	25	
<b>130 084</b>	¼	¼	4	40	25	
<b>112 479<sup>1</sup></b>	⅝	⅝	6	39	21	20
<b>105 679</b>	½	½	7	47	25	24
<b>111 106<sup>1</sup></b>	¾	¾	8	50	26	30
<b>118 105<sup>1</sup></b>	1	1	8	58	30	37

ID = tömlő ID-hez

SW = kulcsnyílás

<sup>1)</sup> sokszögletű elemmel

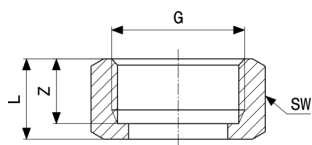
\* = Szállítás már csak a raktárkészletből



**Tömlőösszekötő**  
- sárgaréz  
**modellszám 1852**

cikkszám	ID	L
<b>124 007</b>	⅝	52
<b>110 925</b>	½	48
<b>108 632</b>	¾	55
<b>130 701</b>	1	62

ID = tömlő ID-hez



**Hollandi anya**  
- sárgaréz  
**modellszám 1121-654**

cikkszám	G	d	Z	L	SW
<b>110 208</b>	½	16,7	10	12	23
<b>107 895</b>	¾	22	12	15	29
<b>105 709</b>	1	26,8	13	16	36
<b>103 811</b>	1¼	33,8	14	17	46
<b>115 531</b>	1½	42,4	15	18	52
<b>119 492</b>	2	50,5	19	22	65

G = G (hengeres csavarmenet)

SW = kulcsnyílás

# Impresszum

## **Viega GmbH & Co. KG**

Viega Platz 1

57439 Attendorn

Germany

Phone: +49/2722/61-0

Fax: +49/2722/61-1566

The Viega GmbH & Co. KG is represented by the general partners: Viega Management B.V. (Managing directors: Michael Klenz, Sebastian Leigemann) and Viega Management GmbH (Managing directors: Michael Klenz, Sebastian Leigemann)

The Submittal Package contains non-binding information that is being provided to you. All contents in the Submittal Package have been compiled with the greatest possible care and attention. Despite this, we are unable to guarantee that the information is up to date, accurate and complete. Placing an order does not automatically render the Submittal Package part of the contract.