

Megapress S

Termékcsoport összefoglaló



tartalomjegyzék

1	Termékcsoport leírása	3
2	Alkalmazási területek	5
3	Engedélyezett csövek	7
4	Engedélyek	18
5	Befoglaló méretek	21
6	Impresszum	45

Termékcsoport leírása

Áramlásoptimalizált présidomrendszer ötvözetlen, 1.0308 anyagszámú acélból, kívül galvanikus cink-nikkel bevonattal fekete, horganyzott, ipari festésű és porszórt acélcsövekhez. A présidomok nemesacél vágógyűrűvel rendelkeznek a kötés mechanikus terhelhetőségének biztosításához. Felszállóvezetékek és szinti leágazások vakolat elé és alá történő szereléséhez alkalmas.

Jelölés

Gyártó, csőátmérő, gyártási azonosító, fehér pont a présvégen, fekete négyszög »lvóvízvezeték-szerelésekhez nem engedélyezett« szimbólummal, fehér lehúzómatrica préselésjelzőként



Présidomok SC-Contur-ral (biztonsági kontúr)

A szereléskor véletlenül préselés nélkül maradt kötések azonnal láthatóvá válnak a tömörség-ellenőrzés során. A Viega a préselés nélkül maradt kötések felismerését vízzel, sűrített levegővel vagy inert gázokkal a következő nyomástartományokban biztosítja:

min. víznyomás: 0,1 MPa / 100 kPa / 1 bar / 14,5 PSI

max. víznyomás: 0,65 MPa / 650 kPa / 6,5 bar / 94,3 PSI

min. levegőnyomás: 22 hPa / 2,2kPa / 22 mbar / 0,3 PSI

max. levegőnyomás: 0,3 MPa / 300 kPa / 3 bar / 43,5 PSI

Tömítőelemek

FKM (fluorkarbon-kaucsuk), matt fekete, előszerelt

Megjegyzés

A présrendszer tömítőanyagai termikus öregedésnek vannak kitéve, ami a közeg hőmérsékletétől és az üzemidőtől függ.

Minél magasabb a közeg hőmérséklete, annál gyorsabban öregszik a tömítőanyag.

Speciális üzemi feltételek esetén, pl. ipari hővisszanyerő rendszerekben, össze kell hasonlítani a berendezés gyártójától kapott információkat a présidomrendszerre vonatkozó információkkal.

Mielőtt a présrendszert a leírt alkalmazási területeken kívül használná, vagy ha kétségei vannak az anyag helyes megválasztásával kapcsolatban, kérjük, lépjen kapcsolatba a Viegával!

Méretek

D%-4, méretek a nemzeti szabályzatoknak megfelelően

Szerszámok

A Viega présidomrendszerek működési biztonsága elsősorban az alkalmazott prészerszámok kifogástalan állapotától függ. Megapress S XL présidomok préseléséhez Pressgun Press Booster szükséges. A Viega prészerszámokat meghatalmazott szervizcégnek rendszeresen karban kell tartania.

Alkalmazási területek

Ipari rendszerek

AGFW FW 524 szerinti helyi hőellátó és távfűtő rendszerek (az épületbe való belépés után, \leq DN50)

Zárt hűtési és fűtési rendszerek

Sűrített levegős rendszerek

Tűzoltó- és sprinklerberendezések (vegye figyelembe a szükséges minimális és maximális falvastagságot)

Rendszerek műszaki gázokhoz (információkérés szükséges)

Megjegyzés

A rendszer itt ismertetett alkalmazási területektől, ill. közegektől eltérő használatát egyeztetni kell a Viega-val! Az alkalmazásokkal, korlátozásokkal, valamint a nemzeti szabványokkal és irányelvekkel kapcsolatos részletes információk a nyomtatott vagy a Viega weboldalán megtalálható termékinformációkban található.

Megjegyzés - szabványok és engedélyek

MSZ EN 10255, MSZ EN 10220 / MSZ EN 10216-1, MSZ EN 10220 / MSZ EN 10217-1 szerinti acélcsövekhez alkalmas.

Fűtési rendszerekben történő használat esetén figyelembe kell venni a VDI 2035 irányelvet és a MSZ EN 12828 szabványt.

Nem alkalmas a DVGW G 260 adatlapja szerinti éghető gázokhoz és ivóvízszelésekhez, valamint más nyitott rendszerekhez.

Üzemi feltételek

Üzemi hőmérséklet -5°C és $+140^{\circ}\text{C}$ (23°F és 284°F) között

A Megapress S présidom rendszert PN 16 névleges nyomásra tervezték.

Idomok anyaga

1.0308-as acél

Megjegyzés - külső korrózió elleni védelem

A présidomokat horgany-nikkel bevonat védi optimálisan a korrózió ellen – pl. hűtőrendszerekben lecsapódó víz esetén.

Az alkalmazott csövet megfelelő korrózióvédelmi intézkedésekkel kell védeni – a gyártói információkat figyelembe kell venni.

A csövet és a présidomot a technika általánosan elismert szabályai szerint egyaránt hőszigetelni kell.

Nyomásesés kalkulátor

Webes alkalmazás csővezeték-átmérők egyszerű és gyors meghatározásához ivóvíz-, fűtő- és gázvezetékekhez a hozzájuk tartozó nyomásvesztési táblázattal a teljes rendszerre.

A változtatások és eltérések jogát fenntartjuk!

Az aktuális befoglaló és beépítési méretek, valamint további műszaki adatok a Viega honlapján található, és vásárlás előtt, ill. a tervezésnél, kivitelezésnél és használatkor ellenőrizendők. Termékeinket folyamatosan optimalizáljuk.

Ez a termékleírás fontos információkat tartalmaz a termék, ill. rendszer kiválasztásához, a szereléshez és az üzembe helyezéshez, valamint a rendeltetésszerű használathoz, és amennyiben szükséges, a karbantartáshoz. Ezek, a termékekkel, azok tulajdonságaival és alkalmazástechnikáival kapcsolatos információk a jelenleg hatályos európai (pl. EN) és/vagy németországi (pl. DIN/DVGW) szabványokon alapulnak. A szöveg némely része az európai/németországi műszaki előírásokra utalhat. Egyéb országok számára, amennyiben ott megfelelő nemzeti követelmények nem érhetőek el, ezeknek ajánlásként kell szolgálnia. Az ide vonatkozó nemzeti törvények, normák, előírások, szabványok, valamint egyéb műszaki előírások a jelen termékismertetőben lévő németországi/európai irányelvekkel szemben előnyben részesítendőek: az itt ismertetett információk nem kötelező jellegűek más országok és régiók számára és csak támpontként szolgálnak.

Alkalmazási területek

rendszernev: Megapress S

Alkalmazási területek	tulajdonságok	értékek
hűtővíz (zárt keringtetés) ötvetetlen acélcsövek korrózióvédelme az AGI Q151 szerint nyitott rendszerek egyeztetés után	max. üzemi nyomás	1,6 MPa / 16 bar / 232,1 psi
	min. üzemi hőmérséklet	-5 °C / 23 °F
	max. üzemi hőmérséklet	140 °C / 284 °F
fagyálló szerek Antifrogén N / Clariant Antifrogén L / Clariant Antifrogén Sol (napenergiát hasznosító rendszerek) / Clariant etilén-glikol (etán-1,2-diol) propilén-glikol (1,2 propándiol) Tyfoxit – Tyforop-Chemie Tyfocor – Tyforop-Chemie ötvetetlen acélcsövek korrózióvédelme az AGI Q151 szerint	max. üzemi nyomás	1,6 MPa / 16 bar / 232,1 psi
	min. üzemi hőmérséklet	-5 °C / 23 °F
	max. üzemi hőmérséklet	140 °C / 284 °F
Fűtési rendszerek a DIN EN 12 828 szerint	max. üzemi nyomás	1,6 MPa / 16 bar / 232,1 psi
	max. üzemi hőmérséklet	105 °C / 221 °F
ásványolajok az SAE-szabvány szerint ½–4	max. üzemi nyomás	1,6 MPa / 16 bar / 232,1 psi
	max. üzemi hőmérséklet	70 °C / 158 °F
pálmaolaj az attendorni gyárral történt egyeztetés után	max. üzemi nyomás	1 MPa / 10 bar / 145 psi
	max. üzemi hőmérséklet	70 °C / 158 °F
repceolaj DIN W 51805 az attendorni gyárral történt egyeztetés után	max. üzemi nyomás	1 MPa / 10 bar / 145 psi
	max. üzemi hőmérséklet	70 °C / 158 °F
szójaolaj az attendorni gyárral történt egyeztetés után	max. üzemi nyomás	1 MPa / 10 bar / 145 psi
	max. üzemi hőmérséklet	70 °C / 158 °F
napraforgóolaj az attendorni gyárral történt egyeztetés után	max. üzemi nyomás	1 MPa / 10 bar / 145 psi
	max. üzemi hőmérséklet	70 °C / 158 °F
biodízel EN 14214	max. üzemi nyomás	1 MPa / 10 bar / 145 psi
	max. üzemi hőmérséklet	70 °C / 158 °F
sűrített levegő szennyeződések nélkül majdnem kondenzátummentes	max. üzemi nyomás	1,6 MPa / 16 bar / 232,1 psi
	max. üzemi hőmérséklet	60 °C / 140 °F
argon ¾–2	max. üzemi nyomás	1,6 MPa / 16 bar / 232,1 psi
	max. üzemi hőmérséklet	60 °C / 140 °F
argon 2½–4	max. üzemi nyomás	1 MPa / 10 bar / 145 psi
	max. üzemi hőmérséklet	60 °C / 140 °F

rendszernev: Megapress S

Alkalmazási területek	tulajdonságok	értékek
karbogén szén-dioxid + száraz oxigén 3/6-2	max. üzemi nyomás	1,6 MPa / 16 bar / 232,1 psi
	max. üzemi hőmérséklet	60 °C / 140 °F
karbogén szén-dioxid + száraz oxigén 2 1/2-4	max. üzemi nyomás	1 MPa / 10 bar / 145 psi
	max. üzemi hőmérséklet	60 °C / 140 °F
nitrogén az elpárologtató után 3/6-2	max. üzemi nyomás	1,6 MPa / 16 bar / 232,1 psi
	max. üzemi hőmérséklet	60 °C / 140 °F
nitrogén az elpárologtató után d64,0-108,0	max. üzemi nyomás	1 MPa / 10 bar / 145 psi
	max. üzemi hőmérséklet	60 °C / 140 °F
elővákuum P (abszolút) = 1 hPa	max. üzemi hőmérséklet	70 °C / 158 °F
védőgáz (száraz / hegesztési védőgáz) argon + szén-dioxid (például Corgon) 3/6-2	max. üzemi nyomás	1,6 MPa / 16 bar / 232,1 psi
	max. üzemi hőmérséklet	60 °C / 140 °F
védőgáz (száraz / hegesztési védőgáz) argon + szén-dioxid (például Corgon) 2 1/2-4	max. üzemi nyomás	1 MPa / 10 bar / 145 psi
	max. üzemi hőmérséklet	60 °C / 140 °F
kondenzátum vízgőztől az attendorni gyárral történt egyeztetés után	max. üzemi nyomás	1,6 MPa / 16 bar / 232,1 psi
	max. üzemi hőmérséklet	110 °C / 230 °F

Engedélyezett csövek

szabvány	Méreték és menetek	DN	külső-Ø	falvastagság
ötvözetlen acél az MSZ EN 10255 szerint közepes sorozat (M) hegesztett	¾	10	17,2	2,3
	½	15	21,3	2,6
	¾	20	26,9	
	1	25	33,7	3,2
	1¼	32	42,4	
	1½	40	48,3	
	2	50	60,3	3,6
ötvözetlen acél az MSZ EN 10255 szerint közepes sorozat (M) varrat nélküli	¾	10	17,2	2,3
	½	15	21,3	2,6
	¾	20	26,9	
	1	25	33,7	3,2
	1¼	32	42,4	
	1½	40	48,3	
	2	50	60,3	3,6
ötvözetlen acél az MSZ EN 10255 szerint nehéz sorozat (H) hegesztett	¾	10	17,2	2,9
	½	15	21,3	3,2
	¾	20	26,9	
	1	25	33,7	4,0
	1¼	32	42,4	
	1½	40	48,3	
	2	50	60,3	4,5
ötvözetlen acél az MSZ EN 10255 szerint nehéz sorozat (H) varrat nélküli	¾	10	17,2	2,9
	½	15	21,3	3,2
	¾	20	26,9	
	1	25	33,7	4,0
	1¼	32	42,4	
	1½	40	48,3	
	2	50	60,3	4,5
ötvözetlen acél az MSZ EN 10255 szerint L csőtípus L1 csőtípus hegesztett	¾	10	17,2	2,0
	½	15	21,3	2,3
	¾	20	26,9	
	1	25	33,7	2,9
	1¼	32	42,4	
	1½	40	48,3	
	2	50	60,3	3,2

szabvány	Méretek és menetek	DN	külső-Ø	falvastagság
ötvözetlen acél az MSZ EN 10255 szerint L csőtípus L1 csőtípus varrat nélküli	¾	10	17,2	2,0
	½	15	21,3	2,3
	¾	20	26,9	
	1	25	33,7	2,9
	1¼	32	42,4	
	1½	40	48,3	
	2	50	60,3	3,2
ötvözetlen acél az MSZ EN 10255 szerint L2 csőtípus hegesztett	¾	10	17,2	1,8
	½	15	21,3	2,0
	¾	20	26,9	2,3
	1	25	33,7	2,6
	1¼	32	42,4	
	1½	40	48,3	2,9
	2	50	60,3	
ötvözetlen acél az MSZ EN 10255 szerint L2 csőtípus varrat nélküli	¾	10	17,2	1,8
	½	15	21,3	2,0
	¾	20	26,9	2,3
	1	25	33,7	2,6
	1¼	32	42,4	
	1½	40	48,3	2,9
	2	50	60,3	
ötvözetlen acél az MSZ EN 10217-1 szerint 1-es csősorozat hegesztett	¾	10	17,2	1,4
				1,6
				1,8
				2,0
				2,3
				2,6
				2,9
	3,2			
	3,6			
	4,0			
	½	15	21,3	1,4
				1,6
				1,8
				2,0
2,3				
2,6				
2,9				
3,2				
3,6				
4,0				
4,5				

szabvány	Méreték és menetek	DN	külső-Ø	falvastagság
ötvözetlen acél az MSZ EN 10217-1 szerint 1-es csősorozat hegesztett	3/4	20	26,9	1,4
				1,6
				1,8
				2,0
				2,3
				2,6
				2,9
				3,2
	1	25	33,7	3,6
				4,0
				4,5
				5,0
				5,6
				6,3
				7,1
				8,0
1 1/4	32	42,4	1,4	
			1,6	
1 1/2	40	48,3	1,8	
			2,0	
			2,3	
			2,6	
			2,9	
			3,2	
			3,6	
			4,0	
			4,5	
			5,0	
2	50	60,3	5,6	
			6,3	
			7,1	
			8,0	
			8,8	
			10,0	

szabvány	Méreték és menetek	DN	külső-Ø	falvastagság
ötvözetlen acél az MSZ EN 10216-1 szerint 1-es csősorozat varrat nélküli	3/8	10	17,2	1,8
				2,0
				2,3
				2,6
				2,9
	1/2	15	21,3	3,2
				3,6
				4,0
				4,5
				5,0
	3/4	20	26,9	2,0
				2,3
				2,6
				2,9
				3,2
				3,6
				4,0
	1	25	33,7	4,5
				5,0
				5,6
6,3				
7,1				
8,0				
8,8				
8,8				
1 1/4	32	42,4	2,6	
			2,9	
			3,2	
			3,6	
			4,0	
			4,5	
			5,0	
			5,6	
			6,3	
			7,1	
8,0				
8,8				
10,0				


szabvány	Méreték és menetek	DN	külső-Ø	falvastagság
ötvözetlen acél az MSZ EN 10216-1 szerint 1-es csősorozat varrat nélküli	1½	40	48,3	2,6
				2,9
				3,2
				3,6
				4,0
				4,5
				5,0
				5,6
				6,3
				7,1
				8,0
				8,8
				10,0
				11,0
12,5				
ötvözetlen acél az MSZ EN 10216-1 szerint 2-es csősorozat varrat nélküli	2	50	60,3	2,9
				3,2
				3,6
				4,0
				4,5
				5,0
				5,6
				6,3
				7,1
				8,0
				8,8
				10,0
				11,0
				12,5
14,2				
16,0				
ötvözetlen acél az MSZ EN 10216-1 szerint 2-es csősorozat varrat nélküli				2,6
				2,9
				3,2
				3,6
				4,0
				4,5
				5,0
				5,6
				6,3
				7,1
8,0				
8,8				
10,0				
ötvözetlen acél az MSZ EN 10217-1 szerint 2-es csősorozat hegesztett	-	32	38,0	1,4
				1,6
				1,8
				2,0
				2,3
				2,6
				2,9
				3,2
				3,6
				4,0
				4,5
				5,0
5,6				
6,3				
7,1				
8,0				
8,8				

szabvány	Méreték és menetek	DN	külső-Ø	falvastagság
ötvözetlen acél az MSZ EN 10216-1 szerint 3-as csősorozat varrat nélküli		40	44,5	2,6
				2,9
				3,2
				3,6
				4,0
				4,5
				5,0
				5,6
				6,3
				7,1
				8,0
				8,8
				ötvözetlen acél az MSZ EN 10217-1 szerint 3-as csősorozat hegesztett
11,0				
12,5				
1,4				
1,6				
1,8				
2,0				
2,3				
2,6				
2,9				
3,2				
3,6				
4,0				
4,5				
5,0				
5,6				
6,3				
7,1				
8,0				
8,8				
ötvözetlen acél az MSZ EN 10216-1 szerint 2-es csősorozat varrat nélküli		50	57,0	2,9
				3,2
				3,6
				4,0
				4,5
				5,0
				5,6
				6,3
				7,1
				8,0
				8,8
				10,0
				11,0
12,5				
14,2				
ötvözetlen acél az MSZ EN 10217-1 szerint 2-es csősorozat hegesztett		50	57,0	1,4
				1,6
				1,8
				2,0
				2,3
				2,6
				2,9
				3,2
				3,6
				4,0
				4,5
				5,0
				5,6
6,3				
7,1				
8,0				
8,8				
10,0				



Engedélyezett csövek

szabvány	Méreték és menetek	DN	külső-Ø	falvastagság
ötvözetlen acél az MSZ EN 10216-1 szerint 1-es csősorozat varrat nélküli				2,9
				3,2
				3,6
				4,0
				4,5
				5,0
				5,6
				6,3
				7,1
				8,0
				8,8
				10,0
				11,0
				12,5
14,2				
16,0				
17,5				
20,0				
ötvözetlen acél az MSZ EN 10217-1 szerint 1-es csősorozat hegesztett	2½	65	76,1	1,4
				1,6
				1,8
				2,0
				2,3
				2,6
				2,9
				3,2
				3,6
				4,0
				4,5
				5,0
				5,6
				6,3
7,1				
8,0				
8,8				
10,0				
ötvözetlen acél az MSZ EN 10255 szerint nehéz sorozat (H) hegesztett				4,5
ötvözetlen acél az MSZ EN 10255 szerint nehéz sorozat (H) varrat nélküli				
ötvözetlen acél az MSZ EN 10255 szerint közepes sorozat (M) hegesztett				3,6
ötvözetlen acél az MSZ EN 10255 szerint közepes sorozat (M) varrat nélküli				
ötvözetlen acél az MSZ EN 10255 szerint L csőtípus L1 csőtípus hegesztett				3,2


Engedélyezett csövek 

szabvány	Méreték és menetek	DN	külső-Ø	falvastagság
ötvözetlen acél az MSZ EN 10255 szerint L csőtípus L1 csőtípus varrat nélküli	2½	65	76,1	3,2
ötvözetlen acél az MSZ EN 10255 szerint L2 csőtípus hegesztett				
ötvözetlen acél az MSZ EN 10255 szerint L2 csőtípus varrat nélküli				
ötvözetlen acél az MSZ EN 10216-1 szerint 1-es csősorozat varrat nélküli	3	80	88,9	3,2
				3,6
				4,0
				4,5
				5,0
				5,6
				6,3
				7,1
				8,0
				8,8
				10,0
				11,0
				12,5
				14,2
				16,0
	17,5			
	20,0			
	22,2			
	25,0			
ötvözetlen acél az MSZ EN 10217-1 szerint 1-es csősorozat hegesztett				1,4
				1,6
				1,8
				2,0
				2,3
				2,6
				2,9
				3,2
				3,6
				4,0
				4,5
				5,0
				5,6
				6,3
				7,1
				8,0
				8,8
				10,0
ötvözetlen acél az MSZ EN 10255 szerint nehéz sorozat (H) hegesztett				5,0



Engedélyezett csövek

szabvány	Méreték és menetek	DN	külső-Ø	falvastagság
ötvözetlen acél az MSZ EN 10255 szerint nehéz sorozat (H) varrat nélküli				5,0
ötvözetlen acél az MSZ EN 10255 szerint közepes sorozat (M) hegesztett				4,0
ötvözetlen acél az MSZ EN 10255 szerint közepes sorozat (M) varrat nélküli				3,2
ötvözetlen acél az MSZ EN 10255 szerint L csőtípus hegesztett				3,2
ötvözetlen acél az MSZ EN 10255 szerint L csőtípus varrat nélküli	3	80	88,9	3,6
ötvözetlen acél az MSZ EN 10255 szerint L1 csőtípus hegesztett				3,6
ötvözetlen acél az MSZ EN 10255 szerint L1 csőtípus varrat nélküli				3,2
ötvözetlen acél az MSZ EN 10255 szerint L2 csőtípus hegesztett				3,2
ötvözetlen acél az MSZ EN 10255 szerint L2 csőtípus varrat nélküli				3,2



Engedélyezett csövek

szabvány	Méreték és menetek	DN	külső-Ø	falvastagság
ötvözetlen acél az MSZ EN 10216-1 szerint 1-es csősorozat varrat nélküli				3,6
				4,0
				4,5
				5,0
				5,6
				6,3
				7,1
				8,0
				8,8
				10,0
				11,0
				12,5
				14,2
				16,0
				ötvözetlen acél az MSZ EN 10217-1 szerint 1-es csősorozat hegesztett
20,0				
22,2				
25,0				
28,0				
30,0				
32,0				
1,4				
1,6				
1,8				
2,0				
2,3				
2,6				
2,9				
3,2				
3,6				
4,0				
4,5				
5,0				
5,6				
6,3				
7,1				
8,0				
8,8				
10,0				
11,0				
ötvözetlen acél az MSZ EN 10255 szerint nehéz sorozat (H) hegesztett				5,4
ötvözetlen acél az MSZ EN 10255 szerint nehéz sorozat (H) varrat nélküli				5,4
ötvözetlen acél az MSZ EN 10255 szerint közepes sorozat (M) hegesztett				4,5
ötvözetlen acél az MSZ EN 10255 szerint közepes sorozat (M) varrat nélküli				4,5











Engedélyezett csövek

szabvány	Méreték és menetek	DN	külső-Ø	falvastagság
ötvözetlen acél az MSZ EN 10255 szerint L csőtípus hegesztett	4	100	114,3	3,6
ötvözetlen acél az MSZ EN 10255 szerint L csőtípus varrat nélküli				
ötvözetlen acél az MSZ EN 10255 szerint L1 csőtípus hegesztett				4,0
ötvözetlen acél az MSZ EN 10255 szerint L1 csőtípus varrat nélküli				
ötvözetlen acél az MSZ EN 10255 szerint L2 csőtípus hegesztett				3,6
ötvözetlen acél az MSZ EN 10255 szerint L2 csőtípus varrat nélküli				












Engedélyek

AMTEC	<p>AMTEC Certificate</p> <p>Profipress, Sanpress, Sanpress Inox, Prestabo, Megapress, Profipress G, Sanpress Inox G, Megapress G</p>
	<p>DNV GL Type Approval Certificate</p> <p>Megapress</p>
	<p>DNV GL Type Approval Certificate</p> <p>Megapress Push-in Connection</p>
	<p>TÜV Association Certificate</p> <p>Megapress (DN 10 - DN 100)</p>
	<p>VdS certificate</p> <p>Megapress (DN 20 - DN 100)</p>
	<p>Bureau Veritas Type Approval Certificate</p> <p>Megapress</p>
	<p>CSTB Certificate</p> <p>Megapress/megapress S</p>
	<p>CSTB QB Certificate</p> <p>Megapress/Megapress S</p>
BSI	<p>BSI Kitemark Certificate</p> <p>Megapress, Megapress S, Megapress G</p>
	<p>RINA Type Approval Certificate</p> <p>Megapress, Megapress (S) XL , Megapress G</p>



Engedélyek 

	ITB National Technical Assessment Megapress, Megapress S
	ITB National Technical Assessment Megapress, Megapress S
	ITB Certificate of Constancy of Performance Megapress, Megapress S
EITS	EITS Technical Approval Megapress, Megapress S, Megapress SXL
EITS	EITS Certificate Megapress, Megapress S, Megapress S XL
SBSC	SBSC Certificate Megapress, Megapress S, Megapress S XL
	ABS Approval Certificate MegaPress, MegaPress G, Megapress FKM
	FM Approval Certificate MegaPress FKM
	FM Approval Certificate MegaPress XL
	IAPMO Certificate MegaPress & MegaPress FKM
	IAPMO Certificate Metallic Press-Connect Fittings for Piping and Tubing Systems
	ICC Certificate MegaPress MegaPress & MegaPress FKM



ICC Certificate Seismic

Seismic Certificate for ProPress & MegaPress

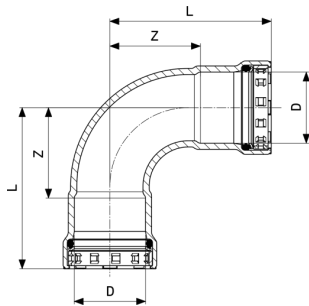


UL213 Certificate MP & MP FKM

MegaPress and MegaPress FKM



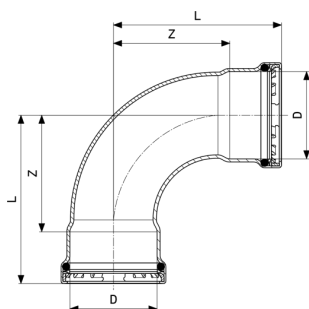
Befoglaló méretek



Megapress S 90°-os ív
- ötvözetlen acél, cink-nikkel bevonat
modellszám 4316

cikkszám	VdS	DN	D	Z	L
769 819		10	¾	25	49
769 826		15	½	30	57
769 833	✓	20	¾	35	64
769 840	✓	25	1	44	78
769 857	✓	32	1¼	51	97
769 864	✓	40	1½	58	105
769 871	✓	50	2	71	121

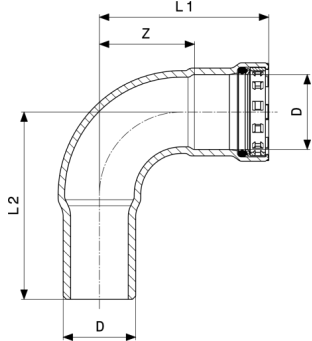
VdS = VdS-engedély



Megapress S XL 90°-os ív
- ötvözetlen acél, cink-nikkel bevonat
modellszám 4216XL

cikkszám	VdS	DN	D	Z	L
751 616	✓	65	2½	104	150
751 623	✓	80	3	121	180
751 630	✓	100	4	150	230

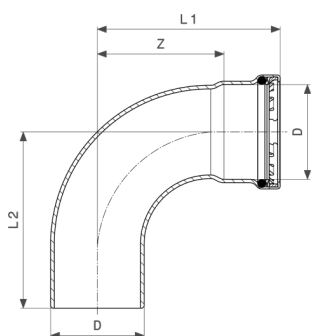
VdS = VdS-engedély



Megapress S 90°-os ív
 - ötvözetlen acél, cink-nikkel bevonat
modellszám 4316.1

cikkszám	VdS	DN	D	Z	L1	L2
769 956		10	¾	25	49	56
769 963		15	½	30	57	65
769 970	✓	20	¾	35	64	71
769 987	✓	25	1	44	78	86
769 994	✓	32	1¼	51	97	102
770 006	✓	40	1½	58	105	107
770 013	✓	50	2	71	121	129

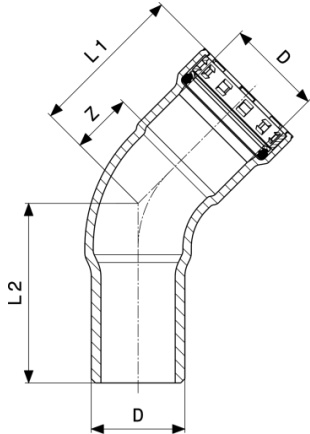
VdS = VdS-engedély



Megapress S XL 90°-os ív
 - ötvözetlen acél, cink-nikkel bevonat
modellszám 4216.1XL

cikkszám	VdS	DN	D	Z	L1	L2
751 678	✓	65	2½	103	149	144
751 685	✓	80	3	120	179	173
751 692	✓	100	4	150	230	223

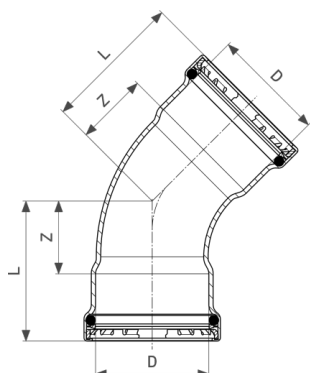
VdS = VdS-engedély



Megapress S 45°-os ív
- ötvöztelen acél, cink-nikkel bevonat
modellszám 4326

cikkszám	VdS	DN	D	Z	L
769 888		10	¾	13	37
769 895		15	½	15	42
769 901	✓	20	¾	18	48
769 918	✓	25	1	22	56
769 925	✓	32	1¼	25	71
769 932	✓	40	1½	28	76
769 949	✓	50	2	34	84

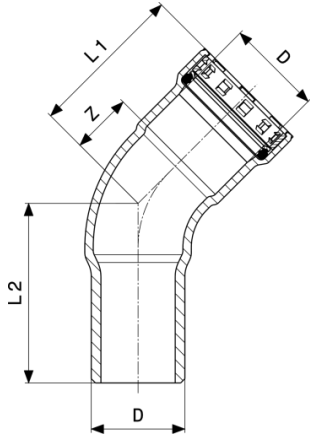
VdS = VdS-engedély



Megapress S XL 45°-os ív
- ötvöztelen acél, cink-nikkel bevonat
modellszám 4226XL

cikkszám	VdS	DN	D	Z	L
751 647	✓	65	2½	49	95
751 654	✓	80	3	57	116
751 661	✓	100	4	70	150

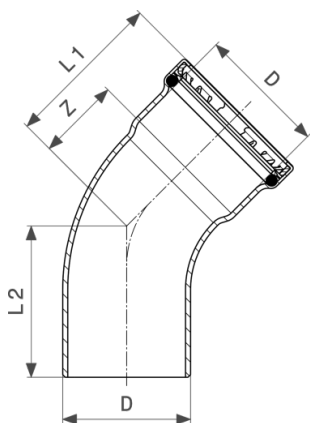
VdS = VdS-engedély



Megapress S 45°-os ív
 - ötvözetlen acél, cink-nikkel bevonat
modellszám 4326.1

cikkszám	VdS	DN	D	Z	L1	L2
770 020		10	3/8	13	37	43
770 037		15	1/2	15	42	50
770 044	✓	20	3/4	18	48	54
770 051	✓	25	1	22	56	64
770 068	✓	32	1 1/4	25	71	76
770 075	✓	40	1 1/2	28	76	78
770 082	✓	50	2	34	84	91

VdS = VdS-engedély

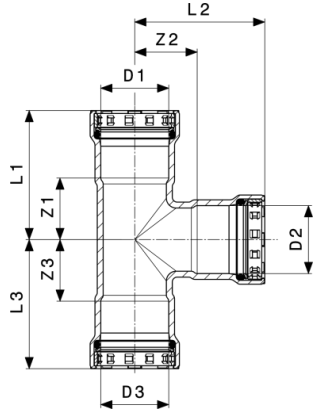


Megapress S XL 45°-os ív
 - ötvözetlen acél, cink-nikkel bevonat
modellszám 4226.1XL

cikkszám	VdS	DN	D	Z	L1	L2
751 708	✓	65	2 1/2	49	95	90
751 715	✓	80	3	57	116	110
751 722	✓	100	4	70	150	143

VdS = VdS-engedély

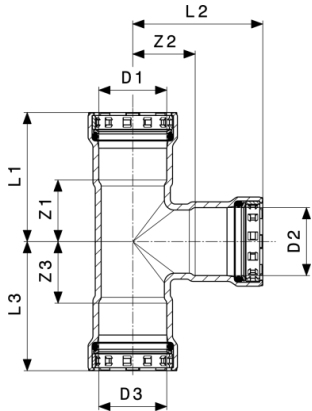
Megapress S T-idom
 - ötvözetlen acél, cink-nikkel bevonat
modellszám 4318



cikkszám	VdS	DN	D1	D2	D3	Z1	Z2	Z3	L1	L2
770 150		10	¾	¾	¾	22	21	22	46	45
770 167		15	½	½	½	25	24	25	52	51
770 174	✓	20	¾	¾	¾	28	27	28	58	57
770 228		25	1	½	1	31	31	31	65	58
770 181	✓	25	1	1	1	31	32	31	65	66
770 235	✓	32	1¼	¾	1¼	36	35	36	82	65
770 198	✓	32	1¼	1¼	1¼	36	35	36	82	81
770 242		40	1½	½	1½	40	37	40	87	64
770 259	✓	40	1½	1	1½	40	38	40	87	72
770 204	✓	40	1½	1½	1½	40	39	40	87	87
770 266	✓	50	2	¾	2	46	46	46	96	75
770 273	✓	50	2	1¼	2	46	45	46	96	92
770 211	✓	50	2	2	2	45	46	45	95	96

cikkszám	VdS	DN	D1	D2	D3	L3
770 150		10	¾	¾	¾	46
770 167		15	½	½	½	52
770 174	✓	20	¾	¾	¾	58
770 228		25	1	½	1	65
770 181	✓	25	1	1	1	65
770 235	✓	32	1¼	¾	1¼	82
770 198	✓	32	1¼	1¼	1¼	82
770 242		40	1½	½	1½	87
770 259	✓	40	1½	1	1½	87
770 204	✓	40	1½	1½	1½	87
770 266	✓	50	2	¾	2	96

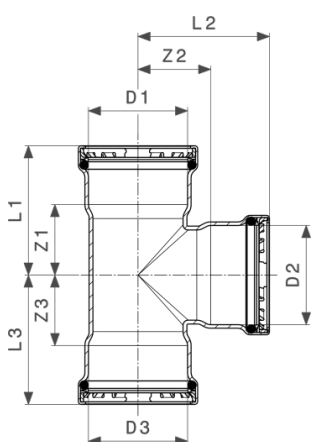
VdS = VdS-engedély



Megapress S T-idom
- ötvöztelen acél, cink-nikkel bevonat
modellszám 4318

cikkszám	VdS	DN	D1	D2	D3	L3
770 273	✓	50	2	1¼	2	96
770 211	✓	50	2	2	2	95

VdS = VdS-engedély

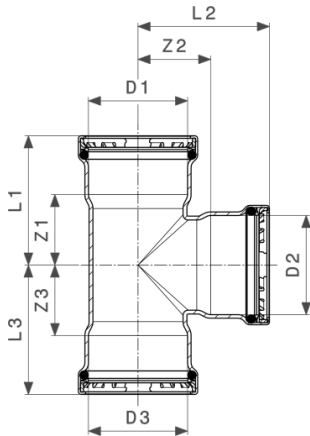


Megapress S XL T-idom
- ötvöztelen acél, cink-nikkel bevonat
modellszám 4218XL

cikkszám	VdS	DN	D1	D2	D3	Z1	Z2	Z3	L1	L2
751 944	✓	65	2½	1	2½	34	52	34	80	86
751 968	✓	65	2½	1¼	2½	38	52	38	84	98
751 975	✓	65	2½	1½	2½	44	53	44	90	100
751 982	✓	65	2½	2	2½	55	52	55	101	102
751 524	✓	65	2½	2½	2½	55	57	55	101	102
751 999	✓	80	3	1	3	42	58	42	100	92
752 002	✓	80	3	1¼	3	44	59	44	103	105
752 019	✓	80	3	1½	3	47	59	47	105	107
752 026	✓	80	3	2	3	54	59	54	112	109
752 033	✓	80	3	2½	3	59	64	59	118	110

VdS = VdS-engedély

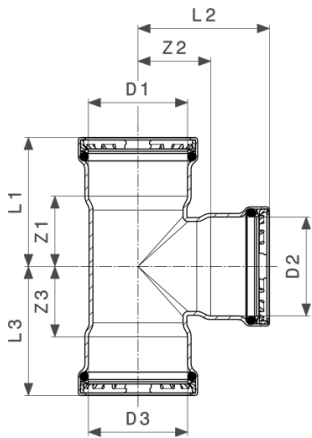
Megapress S XL T-idom
 - ötvözetlen acél, cink-nikkel bevonat
modellszám 4218XL



cikkszám	VdS	DN	D1	D2	D3	Z1	Z2	Z3	L1	L2
751 548	✓	80	3	3	3	66	64	66	124	123
752 040	✓	100	4	1	4	42	73	42	122	107
752 057	✓	100	4	1¼	4	46	73	46	126	119
752 064	✓	100	4	1½	4	48	74	48	128	121
752 071	✓	100	4	2	4	56	74	56	136	123
752 088	✓	100	4	2½	4	61	78	61	141	124
752 095	✓	100	4	3	4	68	78	68	148	137
751 531	✓	100	4	4	4	83	79	83	163	159

cikkszám	VdS	DN	D1	D2	D3	L3
751 944	✓	65	2½	1	2½	80
751 968	✓	65	2½	1¼	2½	84
751 975	✓	65	2½	1½	2½	90
751 982	✓	65	2½	2	2½	101
751 524	✓	65	2½	2½	2½	101
751 999	✓	80	3	1	3	100
752 002	✓	80	3	1¼	3	103
752 019	✓	80	3	1½	3	105
752 026	✓	80	3	2	3	112
752 033	✓	80	3	2½	3	118
751 548	✓	80	3	3	3	124
752 040	✓	100	4	1	4	122
752 057	✓	100	4	1¼	4	126
752 064	✓	100	4	1½	4	128
752 071	✓	100	4	2	4	136

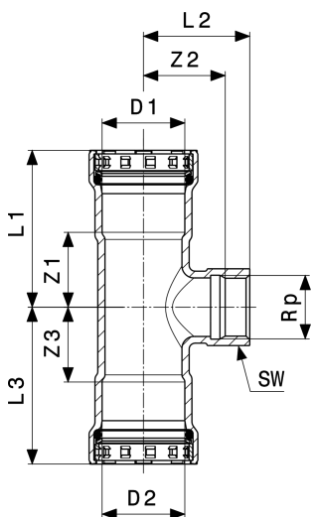
VdS = VdS-engedély



Megapress S XL T-idom
- ötvözetlen acél, cink-nikkel bevonat
modellszám 4218XL

cikkszám	VdS	DN	D1	D2	D3	L3
752 088	✓	100	4	2½	4	141
752 095	✓	100	4	3	4	148
751 531	✓	100	4	4	4	163

VdS = VdS-engedély

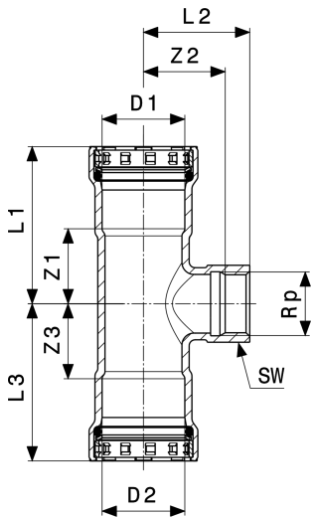


Megapress S T-idom
- ötvözetlen acél, cink-nikkel bevonat
modellszám 4317.2

cikkszám	VdS	DN	Rp	D1	D2	Z1	Z2	Z3	L1	L2
770 280		15	½	½	½	25	26	25	52	36
770 297	✓	20	½	¾	¾	28	29	28	58	39
770 303	✓	25	¾	1	1	31	34	31	65	44
770 310	✓	32	¾	1¼	1¼	36	30	36	82	46
770 327	✓	40	¾	1½	1½	40	40	40	87	50
770 334	✓	50	¾	2	2	46	48	46	96	58

VdS = VdS-engedély

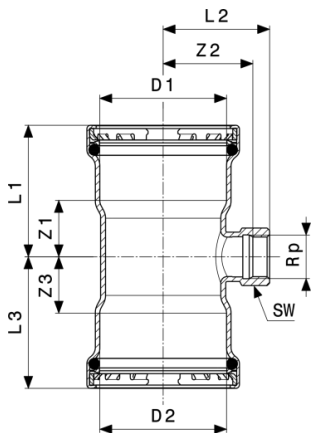
SW = kulcsnyílás



Megapress S T-idom
- ötvözetlen acél, cink-nikkel bevonat
modellszám 4317.2

cikkszám	VdS	DN	Rp	D1	D2	L3	SW
770 280		15	½	½	½	52	27
770 297	✓	20	½	¾	¾	58	27
770 303	✓	25	¾	1	1	65	32
770 310	✓	32	¾	1¼	1¼	82	32
770 327	✓	40	¾	1½	1½	87	32
770 334	✓	50	¾	2	2	96	32

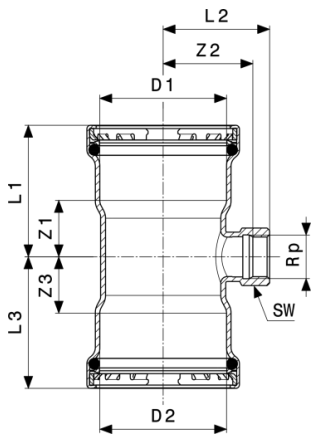
VdS = VdS-engedély
SW = kulcsnyílás



Megapress S XL T-idom
- ötvözetlen acél, cink-nikkel bevonat
modellszám 4217.2XL

cikkszám	VdS	DN	Rp	D1	D2	Z1	Z2	Z3	L1	L2
752 101	✓	65	¾	2½	2½	34	49	34	80	65
752 118	✓	80	¾	3	3	37	55	37	95	71
789 657	✓	80	2	3	3	54	64	54	112	81

VdS = VdS-engedély
SW = kulcsnyílás



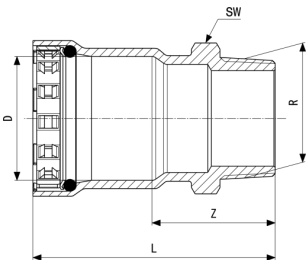
Megapress S XL T-idom

- ötvöztelen acél, cink-nikkel bevonat
modellszám 4217.2XL

cikkszám	VdS	DN	Rp	D1	D2	Z1	Z2	Z3	L1	L2
792 459	✓	80	2½	3	3	59	70	59	112	81
752 125	✓	100	¾	4	4	40	69	40	120	86

cikkszám	VdS	DN	Rp	D1	D2	L3	SW
752 101	✓	65	¾	2½	2½	80	32
752 118	✓	80	¾	3	3	95	32
789 657	✓	80	2	3	3	112	70
792 459	✓	80	2½	3	3	112	82
752 125	✓	100	¾	4	4	120	32

VdS = VdS-engedély
 SW = kulcsnyílás

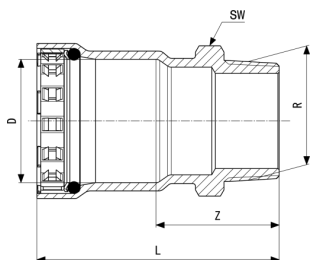


Megapress S átmeneti idom

- ötvöztelen acél, cink-nikkel bevonat
modellszám 4311

cikkszám	VdS	DN	D	R	Z	L	SW
769 574		10	¾	¾	33	57	24
769 581		15	½	½	37	64	27
769 598	✓	20	¾	¾	40	70	32
769 604	✓	25	1	1	43	78	41
769 611	✓	32	1¼	1¼	48	94	46
769 628	✓	40	1½	1½	49	97	55

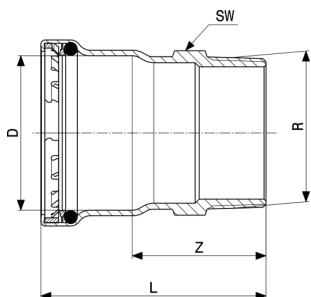
VdS = VdS-engedély
 SW = kulcsnyílás



Megapress S átmeneti idom
 - ötvözetlen acél, cink-nikkel bevonat
modellszám 4311

cikkszám	VdS	DN	D	R	Z	L	SW
769 635	✓	50	2	2	54	104	70

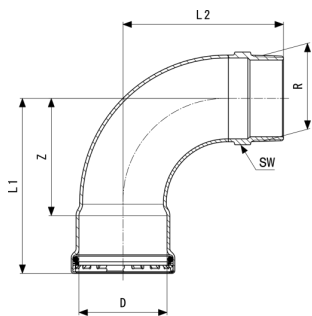
VdS = VdS-engedély
 SW = kulcsnyílás



Megapress S XL átmeneti idom
 - ötvözetlen acél, cink-nikkel bevonat
modellszám 4211XL

cikkszám	VdS	DN	D	R	Z	L	SW
751 555	✓	65	2½	2½	67	113	77
751 562	✓	80	3	3	72	131	90
751 579	✓	100	4	4	80	160	120

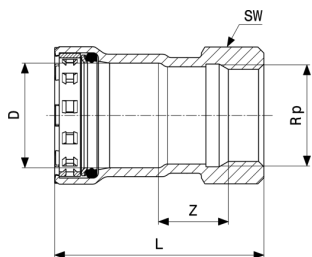
VdS = VdS-engedély
 SW = kulcsnyílás



Megapress S XL 90°-os átmenőív
 - ötvözetlen acél, cink-nikkel bevonat
modellszám 4214XL

cikkszám	DN	D	R	Z	L1	L2	SW
792 466	80	3	3	120	179	165	82

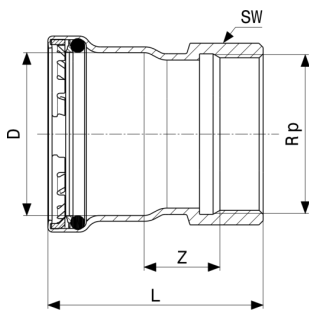
SW = kulcsnyílás



Megapress S átmeneti idom
 - ötvözetlen acél, cink-nikkel bevonat
modellszám 4312

cikkszám	VdS	DN	D	Rp	Z	L	SW
769 642		10	¾	¾	17	52	24
769 758		15	½	½	21	58	27
769 765	✓	20	¾	¾	23	62	32
769 772	✓	25	1	1	23	69	41
769 789	✓	32	1¼	1¼	24	85	46
769 796	✓	40	1½	1½	25	86	55
769 802	✓	50	2	2	25	92	70

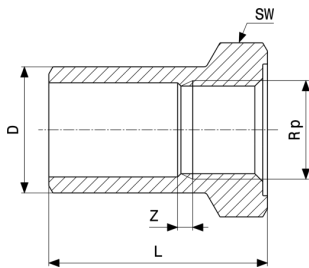
VdS = VdS-engedély
 SW = kulcsnyílás



Megapress S XL átmeneti idom
 - ötvöztelen acél, cink-nikkel bevonat
modellszám 4212XL

cikkszám	VdS	DN	D	Rp	Z	L	SW
751 586	✓	65	2½	2½	39	105	82
789 664	✓	80	3	2	61	137	70
751 593	✓	80	3	3	39	121	98
751 609	✓	100	4	4	41	149	120

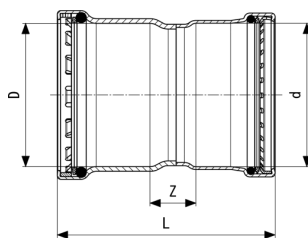
VdS = VdS-engedély
 SW = kulcsnyílás



Megapress S bedugóidom
 - ötvöztelen acél, cink-nikkel bevonat
modellszám 4312.7

cikkszám	DN	D	Rp	Z	L	SW
777 722	20	¾	½	3	47	34
777 739	25	1	½	4	52	34

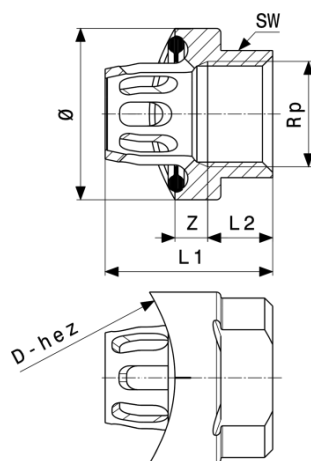
SW = kulcsnyílás



Megapress S XL átmeneti idom
 - ötvöztelen acél, cink-nikkel bevonat
modellszám 4213XL

cikkszám	VdS	DN	D	d	Z	L
793 739	✓	65	2½	76,1	28	124
793 746	✓	80	3	88,9	29	138
794 057	✓	100	4	108,0	41	181

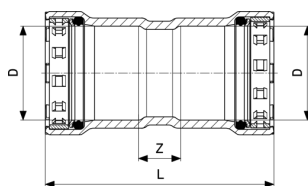
VdS = VdS-engedély



Megapress S leágazóidom
 - ötvöztelen acél, cink-nikkel bevonat
modellszám 4312.2

cikkszám	D-hez	Rp	Z	L1	L2	Ø	SW
780 470	1½	¾	7	42	16	43	32
780 487	2	¾	8	42	16	43	32
780 494	2½	¾	8	42	16	43	32
780 500	3	¾	8	42	16	43	32
780 517	4	¾	8	42	16	43	32
780 524	5	¾	8	42	16	43	32
780 531	6	¾	8	42	16	43	32

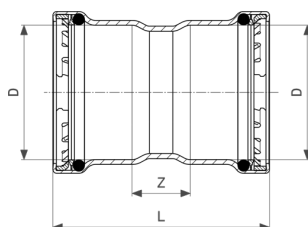
SW = kulcsnyílás



Megapress S karmantyú
 - ötvöztelen acél, cink-nikkel bevonat
modellszám 4315

cikkszám	VdS	DN	D	Z	L
767 617		10	3/8	12	60
767 624		15	1/2	15	68
767 631	✓	20	3/4	16	75
767 648	✓	25	1	15	84
769 659	✓	32	1 1/4	18	110
769 666	✓	40	1 1/2	23	118
769 673	✓	50	2	20	120

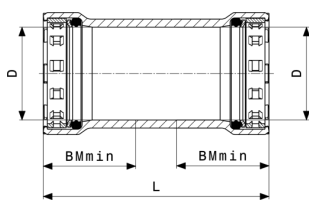
VdS = VdS-engedély



Megapress S XL karmantyú
 - ötvöztelen acél, cink-nikkel bevonat
modellszám 4215XL

cikkszám	VdS	DN	D	Z	L
751 739	✓	65	2 1/2	34	125
751 746	✓	80	3	35	152
751 753	✓	100	4	40	200

VdS = VdS-engedély

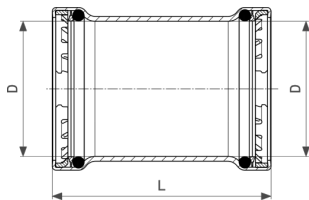


Megapress S áttolóarmantyú
- ötvöztelen acél, cink-nikkel bevonat
modellszám 4315.5

cikkszám	VdS	DN	D	BMmin	L
769 680		10	$\frac{3}{8}$	24	60
769 697		15	$\frac{1}{2}$	27	68
769 703	✓	20	$\frac{3}{4}$	29	75
769 710	✓	25	1	34	84
769 727	✓	32	$1\frac{1}{4}$	46	110
769 734	✓	40	$1\frac{1}{2}$	48	118
769 741	✓	50	2	50	120

VdS = VdS-engedély

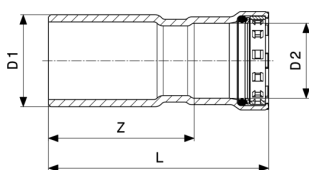
BMmin = minimális betolási mélység



Megapress S XL áttolóarmantyú
- ötvöztelen acél, cink-nikkel bevonat
modellszám 4215.5XL

cikkszám	VdS	DN	D	L
751 760	✓	65	$2\frac{1}{2}$	125
751 777	✓	80	3	152
751 784	✓	100	4	200

VdS = VdS-engedély



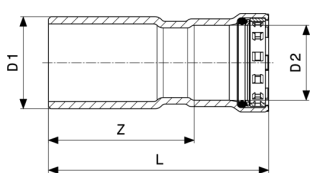
Megapress S szűkítőidom
- ötvöztelen acél, cink-nikkel bevonat
modellszám 4315.1

cikkszám	VdS	DN1	D1	DN2	D2	Z	L
770 341		15	$\frac{1}{2}$	10	$\frac{3}{8}$	46	70
770 655		20	$\frac{3}{4}$	10	$\frac{3}{8}$	51	75
770 662		20	$\frac{3}{4}$	15	$\frac{1}{2}$	45	72

VdS = VdS-engedély

Megapress S

oldal 36 / 45

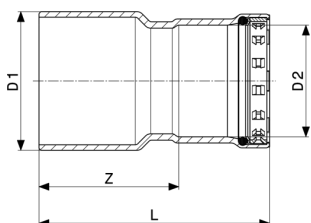


Megapress S szűkítőidom

- ötvözetlen acél, cink-nikkel bevonat
modellszám 4315.1

cikkszám	VdS	DN1	D1	DN2	D2	Z	L
770 679		25	1	10	¾	58	82
770 686		25	1	15	½	54	82
770 693	✓	25	1	20	¾	53	82
770 709	✓	32	1¼	25	1	67	101
799 304	✓	40	1½	25	1	71	106
770 716	✓	40	1½	32	1¼	69	115
799 311	✓	50	2	25	1	80	114
799 328	✓	50	2	32	1¼	77	123
770 723	✓	50	2	40	1½	75	123

VdS = VdS-engedély

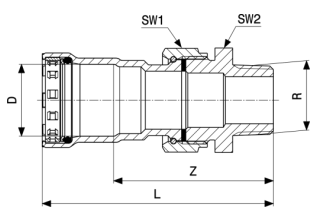


Megapress S XL szűkítőidom

- ötvözetlen acél, cink-nikkel bevonat
modellszám 4215.1XL

cikkszám	VdS	DN1	D1	DN2	D2	Z	L
752 156	✓	65	2½	50	2	77	128
752 163	✓	80	3	50	2	111	161
752 170	✓	80	3	65	2½	112	158
752 187	✓	100	4	50	2	140	191
752 194	✓	100	4	65	2½	144	189
752 200	✓	100	4	80	3	138	197

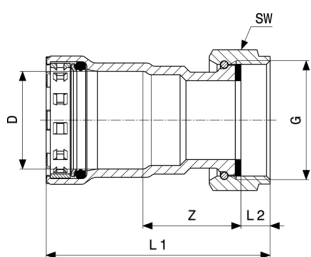
VdS = VdS-engedély



Megapress S átmenőcsavarzat
 - ötvözetlen acél, cink-nikkel bevonat
modellszám 4365

cikkszám	VdS	DN	D	R	Z	L	SW1	SW2
770 952		15	½	½	66	93	30	27
770 969	✓	20	¾	¾	71	100	37	34
770 976	✓	25	1	1	77	111	46	46
770 983	✓	32	1¼	1¼	82	128	53	50
770 990	✓	40	1½	1½	84	132	60	55
771 003	✓	50	2	2	94	144	78	72

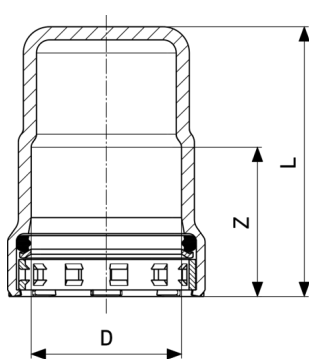
VdS = VdS-engedély
 SW = kulcsnyílás



Megapress S csatlakozócsavarzat
 - ötvözetlen acél, cink-nikkel bevonat
modellszám 4363

cikkszám	VdS	DN	D	Z	L1	L2	SW
777 678		15	½	33	69	8	30
777 685	✓	20	¾	33	70	8	37
777 692	✓	25	1	35	79	10	46
777 708	✓	32	1¼	37	93	10	53
777 746	✓	40	1½	41	102	14	53
777 715	✓	50	2	40	103	12	66

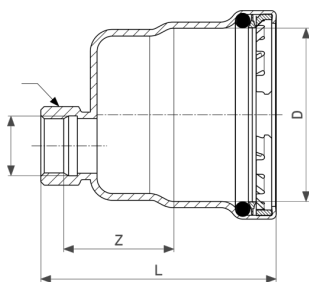
VdS = VdS-engedély
 SW = kulcsnyílás



Megapress S zárókupak
 - ötvözetlen acél, cink-nikkel bevonat
modellszám 4356

cikkszám	VdS	DN	D	Z	L
770 730		10	3/8	24	51
770 747		15	1/2	27	54
770 754	✓	20	3/4	29	57
770 761	✓	25	1	34	62
770 778	✓	32	1 1/4	46	74
770 785	✓	40	1 1/2	48	77
770 792	✓	50	2	51	79

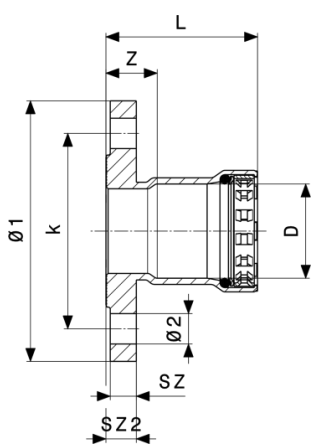
VdS = VdS-engedély



Megapress S XL zárókupak
 - ötvözetlen acél, cink-nikkel bevonat
modellszám 4256XL

cikkszám	VdS	DN	D	Z	L
751 920	✓	65	2 1/2	43	105
751 937	✓	80	3	43	118
751 951	✓	100	4	44	140

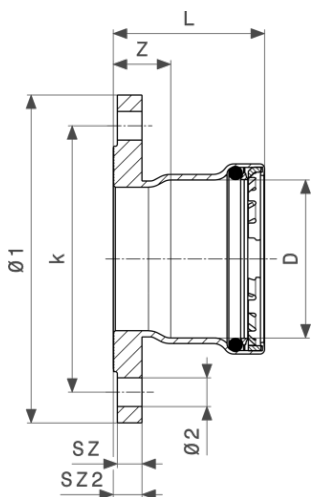
VdS = VdS-engedély



Megapress S karimás átmeneti idom
 - ötvöztelen acél, cink-nikkel bevonat
modellszám 4359.1

cikkszám	DN	D	Z	L	SZ	SZ2	Ø1	Ø2	k	n
777 647	20	¾	27	57	12	14	90	11	65	4
770 808	25	1	27	61	12	14	100	11	75	4
770 815	32	1¼	27	73	12	14	120	14	90	4
770 822	40	1½	28	75	12	14	130	14	100	4
770 839	50	2	27	78	12	14	140	14	110	4

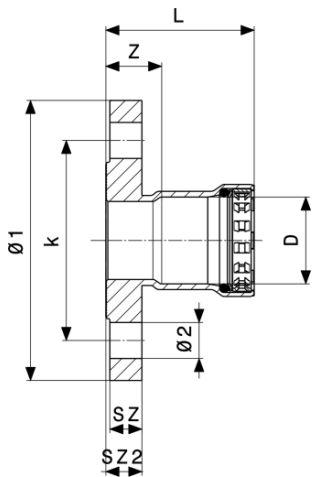
k = furat kör-Ø
 n = furatszám



Megapress S XL karimás átmeneti idom
 - ötvöztelen acél, cink-nikkel bevonat
modellszám 4259.1XL

cikkszám	DN	D	n	Z	L	k	Ø1	Ø2	SZ	SZ2
751 890	65	2½	4	28	73	130	160	14	12	14
751 906	80	3	4	31	90	150	190	18	14	16
751 913	100	4	4	32	112	170	210	18	14	16

n = furatszám
 k = furat kör-Ø

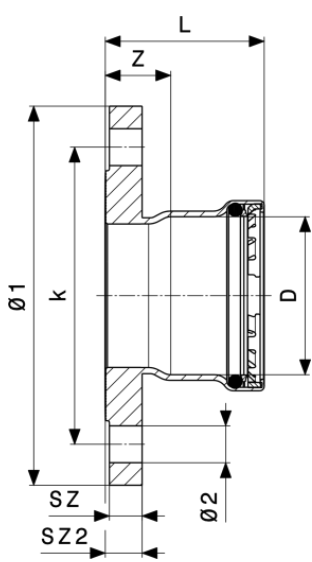


Megapress S karimás átmeneti idom
 - ötvöztelen acél, cink-nikkel bevonat
modellszám 4359

cikkszám	VdS	DN	D	Z	L	SZ	SZ2	Ø1	Ø2	k
777 654	✓	20	¾	31	61	16	18	105	14	75
770 846	✓	25	1	31	65	16	18	115	18	85
770 853	✓	32	1¼	31	77	16	18	140	18	100
770 860	✓	40	1½	32	79	16	18	150	18	110
770 877	✓	50	2	31	81	16	18	165	18	125

cikkszám	VdS	DN	D	n
777 654	✓	20	¾	4
770 846	✓	25	1	4
770 853	✓	32	1¼	4
770 860	✓	40	1½	4
770 877	✓	50	2	4

VdS = VdS-engedély
 k = furat kör-Ø
 n = furatszám

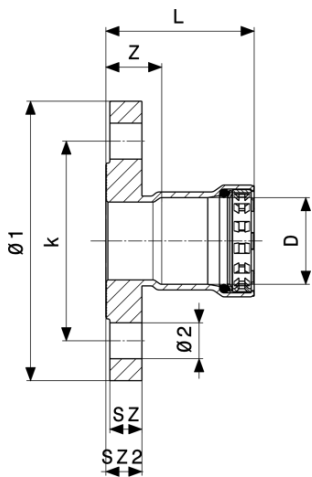


Megapress S XL karimás átmeneti idom
 - ötvözetlen acél, cink-nikkel bevonat
modellszám 4259XL

cikkszám	VdS	DN	D	n	Z	L	k	Ø1	Ø2	SZ
751 869	✓	65	2½	8	32	78	145	185	18	16
751 876	✓	80	3	8	35	94	160	200	18	18
751 883	✓	100	4	8	36	116	180	220	18	18

cikkszám	VdS	DN	D	n	SZ2
751 869	✓	65	2½	8	18
751 876	✓	80	3	8	20
751 883	✓	100	4	8	20

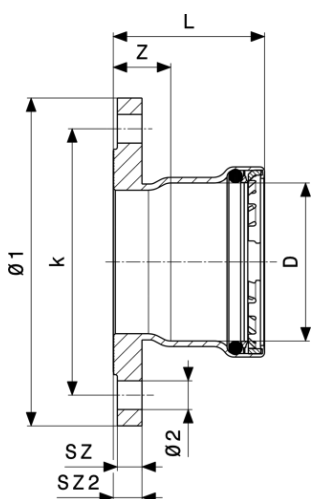
VdS = VdS-engedély
 n = furatszám
 k = furat kör-Ø



Megapress S karimás átmeneti idom
 - ötvözetlen acél, cink-nikkel bevonat
modellszám 4359.6

cikkszám	DN	D	Z	L	SZ	SZ2	Ø1	Ø2	k	n
777 661	20	¾	31	61	16	18	105	14	75	4
770 884	25	1	31	65	16	18	115	14	85	4
770 891	32	1¼	31	77	16	18	140	18	100	4
770 907	40	1½	32	79	15	18	150	18	110	4
770 914	50	2	33	84	17	20	165	18	125	4

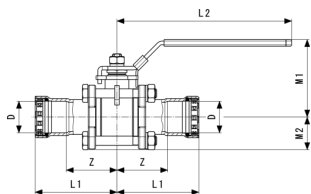
k = furat kör-Ø
 n = furatszám



Megapress S XL karimás átmeneti idom
 - ötvözetlen acél, cink-nikkel bevonat
modellszám 4259.6XL

cikkszám	DN	D	Z	L	SZ	SZ2	Ø1	Ø2	k	n
770 921	65	2½	40	86	19	22	185	18	145	8
770 938	80	3	44	102	21	24	200	18	160	8
770 945	100	4	42	123	21	24	235	22	190	8

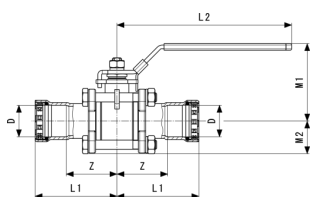
k = furat kör-Ø
 n = furatszám



Easytop gömbcsap

- ötvözetlen acél, cink-nikkel bevonat
modellszám 4375.8

cikkszám	DN	D	Z	L1	L2	M1	M2
787 226	15	½	44	71	149	72	27
787 233	20	¾	48	78	149	74	29
787 240	25	1	56	90	192	85	36
787 653	32	1¼	63	110	192	91	40
787 660	40	1½	74	122	192	99	47
787 677	50	2	78	129	192	99	47



Easytop XL gömbcsap

- ötvözetlen acél, cink-nikkel bevonat
modellszám 4275.8XL

cikkszám	DN	D	Z	L1	L2	M1	M2
802 349	65	2½	95	141	282	129	57
802 554	80	3	112	170	282	129	68
802 561	100	4	111	192	282	129	85

Impresszum

Viega GmbH & Co. KG

Viega Platz 1

57439 Attendorn

Germany

Phone: +49/2722/61-0

Fax: +49/2722/61-1566

The Viega GmbH & Co. KG is represented by the general partners: Viega Management B.V. (Managing directors: Michael Klenz, Sebastian Leigemann) and Viega Management GmbH (Managing directors: Michael Klenz, Sebastian Leigemann)

The Submittal Package contains non-binding information that is being provided to you. All contents in the Submittal Package have been compiled with the greatest possible care and attention. Despite this, we are unable to guarantee that the information is up to date, accurate and complete. Placing an order does not automatically render the Submittal Package part of the contract.