

**Prestabo**

Compendio tecnico



**viega**

# Indice

1	Descrizione gruppo prodotti	3
2	Campi di applicazione	6
3	Tubi ammessi	7
4	Certificati	8
5	Catalogo dimensionale	10
6	Colophon	40

## Descrizione gruppo prodotti

Sistema di raccordi a pressare dal flusso ottimizzato con raccordi a pressare di acciaio al carbonio 1.0308. Esternamente zincato galvanicamente (cromato blu). Raccordi a pressare dotati di guida per tubi cilindrica per la protezione dell'o-ring. Raccordi a pressare a partire da d64,0 con ghiera dentata di acciaio inossidabile a garanzia della resistenza meccanica della giunzione. I tubi sono dotati di tappi di protezione. La forza di pressatura agisce davanti e dietro la sede dell'o-ring. Idoneo per installazioni a vista e da incasso di tubazioni per colonne montanti e distribuzione ai piani.

### **Tubo di acciaio non legato 1.0308 (E235)**

Esternamente zincato galvanicamente (cromato blu).  
Idoneo per impianti di riscaldamento, solari e di raffrescamento.

### **Tubo di acciaio al carbonio 1.0308 (E235) con rivestimento di PP**

Esternamente zincato galvanicamente (cromato blu).  
Rivestimento esterno di materiale plastico polipropilene (PP) bianco (RAL 9001).  
Idoneo per impianti di riscaldamento, solari e di raffrescamento.

### **Tubo di acciaio non legato 1.0215 (E220)**

Zincatura sendzimir interna ed esterna.  
Idoneo per impianti sprinkler e aria compressa.

### **Marcatura**

Produttore, dimensione tubo, lotto, punto rosso all'estremità a pressare, simbolo »Non idoneo per impianti di acqua potabile«, linea rossa sui tubi, tappo rosso, tappo bianco (zincato sendzimir), adesivo arancione rimovibile quale indicatore di pressatura a partire da d64,0



### **Raccordi a pressare con SC-Contur**

I raccordi accidentalmente non pressati vengono subito riconosciuti nella prova di tenuta. Viega garantisce il riconoscimento di raccordi non pressati nei seguenti campi di pressione:  
pressione idrica min.: 0,1 MPa / 100 kPa / 1 bar / 14,5 PSI  
pressione idrica max.: 0,65 MPa / 650 kPa / 6,5 bar / 94,3 PSI  
pressione aria min.: 22 hPa / 2,2 kPa / 22 mbar / 0,3 PSI  
pressione aria max.: 0,3 MPa / 300 kPa / 3 bar / 43,5 PSI

### **O-ring**

EPDM (gomma etilene-propilene-diene), nero, premontato

### **Avvertenza**

I materiali di tenuta del sistema di raccordi a pressare sono soggetti a un invecchiamento termico in funzione della temperatura del fluido e della durata di esercizio. Più è alta la temperatura del fluido, più rapidamente avviene l'invecchiamento termico del materiale di tenuta. In caso di condizioni di esercizio particolari, ad esempio negli impianti industriali di recupero calore, è necessario un confronto tra i dati del produttore dell'apparecchio e i dati del sistema di raccordi a pressare. Prima dell'impiego del sistema di raccordi a pressare in un campo di applicazione diverso da quelli descritti o in caso di dubbi sulla scelta del materiale Vi preghiamo di contattare Viega.

### **Dimensioni**

d12-108,0, disponibilità dimensionale secondo i regolamenti nazionali

### **Attrezzatura**

La sicurezza di funzionamento dei sistemi di raccordi a pressare Viega dipende in primo luogo dal perfetto stato degli utensili di pressatura impiegati. Viega raccomanda l'impiego di utensili di pressatura Viega per i raccordi a pressare Viega. Gli utensili di pressatura Viega devono essere sottoposti a manutenzione a intervalli regolari da centri assistenza autorizzati.

### **Campi di impiego**

Impianti di raffrescamento e riscaldamento a circuito chiuso  
Industria e costruzione impianti  
Impianti sprinkler (tubo zincato sendzimir)  
Impianti aria compressa (tubo zincato sendzimir)  
Impianti solari con collettori piani  
Impianti solari con collettori sottovuoto (solo con o-ring FKM)

### **Avvertenza**

L'utilizzo del sistema per campi di impiego e fluidi diversi da quelli descritti deve essere concordato con Viega! Per informazioni dettagliate su applicazioni, limitazioni nonché su norme e direttive nazionali consultare le informazioni di prodotto in formato cartaceo o presenti sul sito web Viega.

### **Avvertenza – Norme e omologazioni**

Sistema di raccordi a pressare con raccordi a pressare e tubi secondo UNI EN 10305-3.  
In caso di impiego in impianti di riscaldamento rispettare la direttiva VDI 2035 e UNI EN 12828.  
Sistema conforme alla norma UNI 11179 Classe 1.

### **Condizioni di esercizio**

Il sistema di raccordi a pressare Prestabo è impiegabile con i seguenti parametri di esercizio:  
Impianti di riscaldamento secondo UNI EN 12828  
Temperatura di esercizio max. 105 °C / 221 °F

Il sistema di raccordi a pressare Prestabo è progettato per una pressione nominale PN 16.

### **Materiali raccordi a pressare**

Acciaio 1.0308

### **Avvertenza – Stoccaggio/Trasporto**

Per garantire la perfetta qualità dei tubi Prestabo è necessario osservare i seguenti punti durante il trasporto e lo stoccaggio:

Le pellicole di imballaggio e le pellicole protettive (solo per tubi con rivestimento di PP) vanno rimosse appena prima dell'utilizzo.

Alla consegna le estremità del tubo devono essere chiuse con cappucci di protezione.

Non poggiare i tubi direttamente sul sottofondo in calcestruzzo.

Non rivestire le superfici del tubo incollandovi sopra pellicole protettive o materiali plastici.

Durante il caricamento e lo scaricamento, non tirare i tubi facendoli sfregare contro le sponde di carico.

### **Avvertenza – Protezione da corrosione esterna**

I tubi e i raccordi a pressare Prestabo sono protetti esternamente da una zincatura.

In caso di contatto con l'umidità (acqua di condensa, precipitazioni durante l'installazione, acqua di pulizia, spruzzi d'acqua ecc.) o con materiali da costruzione corrosivi (stucchi, massetti di livellamento ecc.), questo strato di zinco tuttavia non è in grado di fornire una protezione durevole dalla corrosione esterna. Si consigliano le seguenti misure protettive:

Utilizzo di guaine isolanti a cellule chiuse con accurata impermeabilizzazione, mediante adeguato incollaggio, di tutte le giunzioni e le estremità tagliate.

Protezione dall'umidità delle tubazioni posate mediante pellicole di separazione nel pavimento.

Posa delle tubazioni al di fuori delle aree a rischio di umidità.

In caso di pulizie frequenti del pavimento con acqua e/o detersivi/disinfettanti, ad es. nelle case di riposo e case di cura o negli ospedali, vanno evitati gli allacciamenti a vista dei radiatori dal pavimento; gli allacciamenti da parete facilitano i lavori di pulizia ed escludono ulteriori rischi legati alla corrosione.

In presenza di allacciamenti ai radiatori dal pavimento occorre assicurare un'adeguata protezione anticorrosione nonché un'adeguata sigillatura delle fughe. In caso contrario, vi è il pericolo che l'acqua di pulizia penetri bagnando l'isolamento, con un conseguente rischio di corrosione.

Qualora con le misure citate sopra non sia possibile garantire una protezione durevole dall'umidità o i campi di impiego richiedano requisiti particolari, ad esempio nei circuiti di raffreddamento, occorre applicare una protezione anticorrosione esterna che impedisca in modo sicuro potenziali influssi corrosivi.

### **Soluzioni Viptool**

Soluzioni software per l'assistenza e la progettazione dettagliata dei sistemi di tubazioni, controparete, risciacquo e scarichi Viega.

### **Calcolatore perdite di carico**

Applicazione web per la determinazione facile e veloce della dimensione tubo per tubazioni di gas, riscaldamento e acqua potabile con relativa tabella della perdita di carico nel sistema completo.

### **Salvo modifiche ed errori!**

Le dimensioni Z e di montaggio attuali nonché altri dati tecnici sono disponibili sul sito Viega e vanno verificati prima dell'acquisto, della progettazione, dell'installazione e dell'utilizzo. I nostri prodotti vengono costantemente ottimizzati.

Questa descrizione di prodotto contiene importanti informazioni sulla scelta del prodotto o del sistema, sul montaggio e messa in esercizio nonché sul corretto utilizzo e, se necessaria, sulla manutenzione. Queste informazioni su prodotti, loro proprietà e applicazioni si basano sulle norme attualmente vigenti in Europa (es. EN) e/o in Germania (es. DIN/DVGW). Alcuni passaggi nel testo possono riferirsi a disposizioni tecniche in Europa/Germania. Queste sono da intendersi quali raccomandazioni per altri Paesi in caso di assenza di indicazioni nazionali. Le specifiche leggi, standard, disposizioni, norme e altre indicazioni tecniche nazionali hanno la precedenza sulle direttive tedesche/europee di questa descrizione di prodotto: le informazioni qui riportate non sono vincolanti per altri Paesi e zone e vanno intese quale supporto.

# Campi di applicazione

**nome del sistema:** Prestabo, **materiale tubo:** acciaio 1.0308

campi di applicazione	caratteristiche	valori
<b>acqua refrigerante (circuito chiuso)</b>  sistemi aperti previa consultazione protezione anticorrosione per tubi di acciaio al carbonio secondo AGI Q151	pressione di esercizio max.	1,6 MPa / 16 bar / 232,1 psi
	temperatura di esercizio min.	-25 °C / -13 °F
	temperatura di esercizio max.	110 °C / 230 °F
<b>antigelo</b>  Antifrogen N / Clariant Antifrogen L / Clariant Antifrogen Sol (impianti solari) / Clariant glicole etilenico (1,2-etandiolo) glicole propilenico (1,2-propandiolo) Tyfoxit / Tyforop Chemie Tyfocor / Tyforop Chemie protezione anticorrosione per tubi di acciaio al carbonio secondo AGI Q151	pressione di esercizio max.	1,6 MPa / 16 bar / 232,1 psi
	temperatura di esercizio min.	-25 °C / -13 °F
	temperatura di esercizio max.	110 °C / 230 °F
<b>impianti di riscaldamento</b>  secondo UNI EN 12 828	pressione di esercizio max.	1,6 MPa / 16 bar / 232,1 psi
	temperatura di esercizio max.	105 °C / 221 °F
<b>aria compressa</b>  concentrazione di olio $\geq 25 \text{ mg/m}^3$ d12-108,0 pressoché senza condensa	pressione di esercizio max.	1,6 MPa / 16 bar / 232,1 psi
	temperatura di esercizio max.	60 °C / 140 °F








**nome del sistema:** Prestabo

campi di applicazione	caratteristiche	valori
<b>aria compressa</b>  concentrazione di olio $\leq 25 \text{ mg/m}^3$ d12-108,0 pressoché senza condensa	pressione di esercizio max.	1,6 MPa / 16 bar / 232,1 psi
	temperatura di esercizio max.	60 °C / 140 °F
<b>aria compressa</b>  concentrazione di olio $\geq 25 \text{ mg/m}^3$ d12-108,0 sostituzione degli o-ring con FKM pressoché senza condensa	pressione di esercizio max.	1,6 MPa / 16 bar / 232,1 psi
	temperatura di esercizio max.	60 °C / 140 °F

# Tubi ammessi

materiale tubo	Modello	articolo	Ø esterno	spessore parete
acciaio al carbonio	1103	650 339	12	1,2
acciaio al carbonio	1103	559 441	15	1,2
acciaio al carbonio	1103	559 458	18	1,2
acciaio al carbonio	1103	559 465	22	1,5
acciaio al carbonio	1103	559 472	28	1,5
acciaio al carbonio	1103	559 496	35	1,5
acciaio al carbonio	1103	559 489	42	1,5
acciaio al carbonio	1103	559 502	54	1,5
acciaio al carbonio	1104	577 117	15	1,5
acciaio al carbonio	1104	577 124	18	1,5
acciaio al carbonio	1104	577 131	22	1,5
acciaio al carbonio	1104	577 148	28	1,5
acciaio al carbonio	1104	577 551	35	1,5
acciaio al carbonio	1104	577 568	42	1,5
acciaio al carbonio	1104	577 575	54	1,5
acciaio al carbonio	1106	656 188	15	1,5
acciaio al carbonio	1106	656 195	18	1,5
acciaio al carbonio	1106	656 201	22	1,5
acciaio al carbonio	1106	656 218	28	1,5
acciaio al carbonio	1106	656 225	35	1,5
acciaio al carbonio	1106	656 232	42	1,5
acciaio al carbonio	1106	656 249	54	1,5
acciaio al carbonio	1103XL	598 327	64,0	2,0
acciaio al carbonio	1103XL	598 334	76,1	2,0
acciaio al carbonio	1103XL	598 341	88,9	2,0
acciaio al carbonio	1103XL	598 358	108,0	2,0
acciaio al carbonio	1106XL	656 287	64,0	2,0
acciaio al carbonio	1106XL	656 256	76,1	2,0
acciaio al carbonio	1106XL	656 263	88,9	2,0
acciaio al carbonio	1106XL	656 270	108,0	2,0

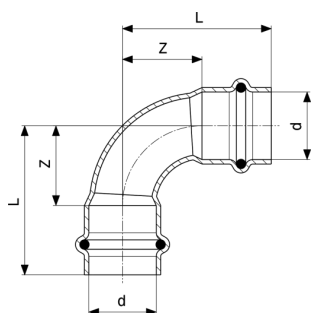
# Certificati

<p>RUE Stroy</p>	<p><b>RUE Stroytechnorm Certificate</b> Prestabo</p>
<p>AMTEC</p>	<p><b>AMTEC Certificate</b> Profipress, Sanpress, Sanpress Inox, Prestabo, Megapress, Profipress G, Sanpress Inox G, Megapress G</p>
	<p><b>DNV GL Type Approval Certificate</b> Prestabo</p>
	<p><b>TÜV Association Certificate</b> Profipress, Sanpress, Sanpress Inox, Prestabo (d 15 - 108), Temponox</p>
	<p><b>VdS certificate</b> Prestabo (d 22 - 108)</p>
	<p><b>Bureau Veritas Type Approval Certificate</b> Prestabo</p>
	<p><b>CSTB Certificate</b> Prestabo</p>
	<p><b>CSTB QB Certificate</b> Prestabo</p>
	<p><b>Lloyd's Register Type Approval Certificate</b> Prestabo</p>
<p>EMI</p>	<p><b>EMI certificate</b> Prestabo</p>



	<p><b>ITB National Technical Assessment</b> Prestabo</p>
	<p><b>ITB Certificate of Constancy of Performance</b> Prestabo</p>
<p>EITS</p>	<p><b>EITS Technical Approval</b> Prestabo</p>
<p>EITS</p>	<p><b>EITS Certificate</b> Prestabo</p>
<p>IZV</p>	<p><b>IZV Certificate</b> Prestabo</p>
<p>UKRCERTIFICATION</p>	<p><b>LLC UKRCertification Certificate of conformity</b> Prestabo</p>

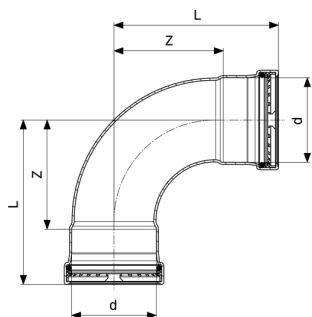
# Catalogo dimensionale



**Curva a 90° Prestabo**  
 - acciaio al carbonio, zincato  
**Modello 1116**

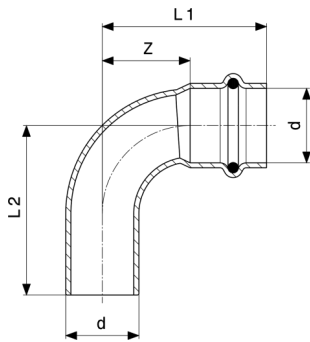
articolo	d	Z	L	Z*	L*
<b>605 162</b>	12	14	32	17	35
<b>558 123</b>	15	16	38	26	48
<b>558 130</b>	18	18	40	36	58
<b>558 147</b>	22	26	49	44	67
<b>558 154</b>	28	34	58	48	72
<b>558 161</b>	35	33	59	59	86
<b>558 178</b>	42	50	87	71	107
<b>558 185</b>	54	65	105	92	132

Z\* = dimensione Z della versione precedente  
 L\* = lunghezza della versione precedente



**Curva a 90° Prestabo XL**  
 - acciaio al carbonio, zincato  
**Modello 1116XL**

articolo	d	Z	L
<b>597 573</b>	64,0	84	127
<b>597 566</b>	76,1	99	149
<b>597 580</b>	88,9	115	165
<b>597 597</b>	108,0	138	198

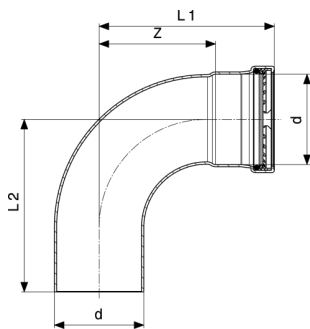


**Curva a 90° Prestabo**  
- acciaio al carbonio, zincato  
**Modello 1116.1**

articolo	d	Z	L1	L2	Z*	L1*	L2*
<b>605 179</b>	12	14	32	33			
<b>558 192</b>	15	16	38	40	26	48	53
<b>558 208</b>	18	18	40	42	30	52	63
<b>558 215</b>	22	26	49	50	37	60	77
<b>558 222</b>	28	34	58	59	48	72	82
<b>558 239</b>	35	33	59	62	59	86	96
<b>558 246</b>	42	50	87	88	71	107	117
<b>558 253</b>	54	65	105	107	92	132	142

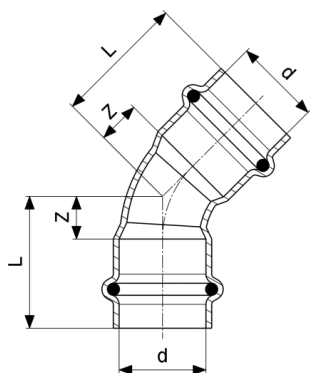
Z\* = dimensione Z della versione precedente

L\* = lunghezza della versione precedente



**Curva a 90° Prestabo XL**  
- acciaio al carbonio, zincato  
**Modello 1116.1XL**

articolo	d	Z	L1	L2
<b>597 641</b>	64,0	84	127	126
<b>597 658</b>	76,1	99	149	147
<b>597 665</b>	88,9	115	165	162
<b>597 672</b>	108,0	138	198	195

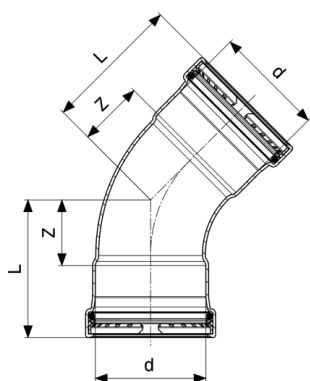


**Curva a 45° Prestabo**  
- acciaio al carbonio, zincato  
**Modello 1126**

articolo	d	Z	L	Z*	L*
<b>604 448</b>	12	7	25		
<b>558 260</b>	15	7	29	13	35
<b>558 277</b>	18	7	29	18	40
<b>558 284</b>	22	11	34	22	45
<b>558 291</b>	28	14	38	21	45
<b>558 307</b>	35	15	41	28	54
<b>558 314</b>	42	21	57	33	69
<b>558 321</b>	54	27	67	44	84

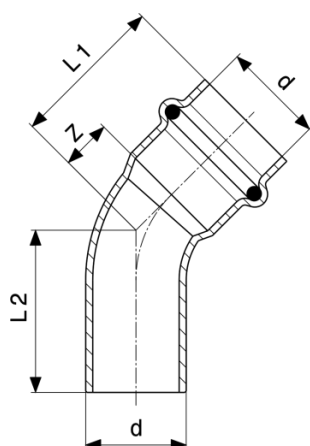
Z\* = dimensione Z della versione precedente

L\* = lunghezza della versione precedente



**Curva a 45° Prestabo XL**  
- acciaio al carbonio, zincato  
**Modello 1126XL**

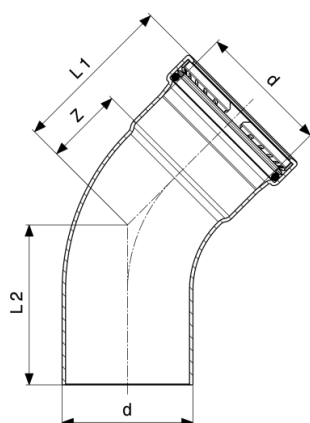
articolo	d	Z	L
<b>597 603</b>	64,0	39	82
<b>597 610</b>	76,1	46	96
<b>597 627</b>	88,9	52	102
<b>597 634</b>	108,0	61	121



**Curva a 45° Prestabo**  
- acciaio al carbonio, zincato  
**Modello 1126.1**

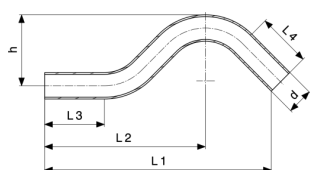
articolo	d	Z	L1	L2	Z*	L1*	L2*
<b>605 155</b>	12	6	24	25			
<b>558 338</b>	15	7	29	29	13	35	39
<b>558 345</b>	18	7	29	31	15	37	47
<b>558 352</b>	22	11	34	35	17	40	58
<b>558 369</b>	28	14	38	39	21	45	55
<b>558 376</b>	35	15	41	42	28	54	64
<b>558 383</b>	42	21	57	59	34	69	79
<b>558 390</b>	54	27	67	69	44	84	94

Z\* = dimensione Z della versione precedente  
L\* = lunghezza della versione precedente



**Curva a 45° Prestabo XL**  
- acciaio al carbonio, zincato  
**Modello 1126.1XL**

articolo	d	Z	L1	L2
<b>597 689</b>	64,0	39	82	82
<b>597 696</b>	76,1	46	96	93
<b>597 702</b>	88,9	52	102	99
<b>597 719</b>	108,0	61	121	119

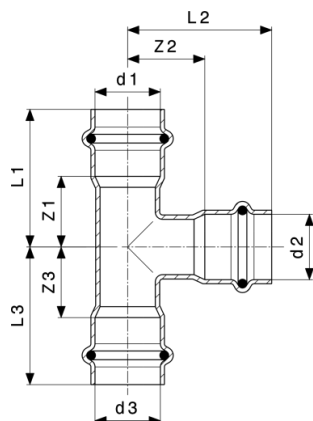


**Sorpasso Prestabo**  
- acciaio al carbonio, zincato  
**Modello 1109.3**

articolo	VdS	d	L1	L2	L3	L4	h
<b>605 186*</b>		12	128	91	34	35	42
<b>601 232</b>		15	147	104	39	39	48
<b>601 249</b>		18	169	118	45	45	53
<b>601 256</b>	✓	22	190	135	50	45	59

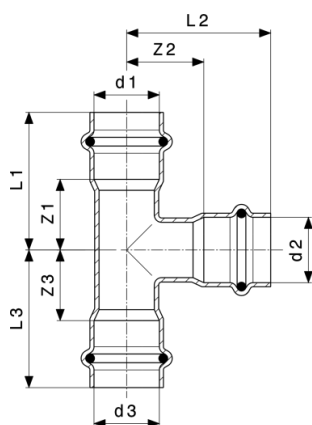
VdS = omologazione tedesca VdS

\* = Disponibile fino a esaurimento scorte



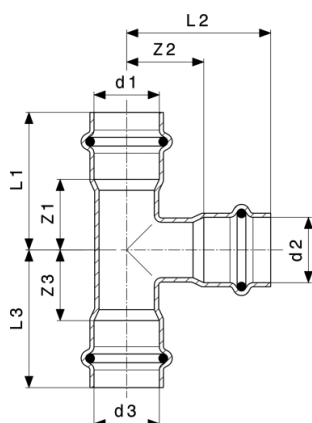
**Raccordo a T Prestabo**  
- acciaio al carbonio, zincato  
**Modello 1118**

articolo	d1	d2	d3	Z1	Z2	Z3	L1	L2	L3
<b>605 193</b>	12	12	12	18	16	18	36	36	36
<b>605 216</b>	12	15	12	18	22	18	36	44	36
<b>605 209</b>	15	12	15	19	16	19	41	36	41
<b>558 611</b>	15	15	15	19	22	19	41	44	41
<b>642 549</b>	15	18	15	21	17	21	43	39	43
<b>558 857</b>	15	22	15	21	21	21	43	44	43
<b>648 596</b>	18	12	18	21	18	21	43	38	43
<b>558 680</b>	18	15	18	21	23	21	43	45	43
<b>704 681</b>	18	18	15	21	23	19	43	45	41
<b>558 628</b>	18	18	18	21	23	21	43	45	43
<b>558 864</b>	18	22	18	24	21	24	46	44	46
<b>648 602</b>	22	12	22	22	20	22	45	40	45
<b>642 617</b>	22	15	15	22	25	21	45	47	43



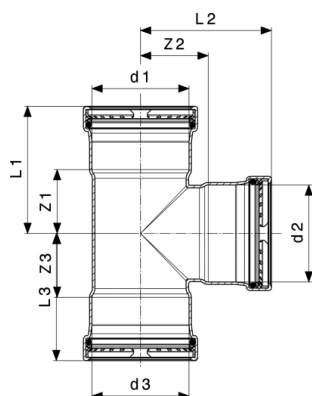
**Raccordo a T Prestabo**  
- acciaio al carbonio, zincato  
**Modello 1118**

articolo	d1	d2	d3	Z1	Z2	Z3	L1	L2	L3
558 697	22	15	22	22	25	22	45	47	45
642 648	22	18	18	22	25	23	45	47	45
558 703	22	18	22	22	25	22	45	47	45
642 655	22	22	15	23	27	26	46	50	48
558 635	22	22	22	24	27	24	47	50	47
558 871	22	28	22	24	23	24	47	47	47
558 710	28	15	28	21	29	21	45	51	45
558 727	28	18	28	21	29	21	45	51	45
642 693	28	22	22	23	31	27	47	54	50
558 734	28	22	28	23	31	23	47	54	47
558 642	28	28	28	28	29	28	52	53	52
558 741	35	15	35	19	33	19	45	55	45
558 758	35	18	35	19	33	19	45	55	45
558 765	35	22	35	21	34	21	47	57	47
558 772	35	28	35	27	33	27	53	57	53
558 659	35	35	35	27	27	27	53	53	53
642 556	42	15	42	19	36	19	55	58	55
704 698	42	18	42	19	36	19	55	58	55
558 789	42	22	42	19	38	19	55	61	55
558 796	42	28	42	25	37	25	61	61	61
558 802	42	35	42	25	30	25	61	56	61
558 666	42	42	42	32	32	32	68	68	68
642 570	54	15	54	18	43	18	58	65	58
723 682	54	18	54	18	43	18	58	65	58
558 819	54	22	54	18	44	18	58	67	58
558 826	54	28	54	21	43	21	61	67	61



**Raccordo a T Prestabo**  
- acciaio al carbonio, zincato  
**Modello 1118**

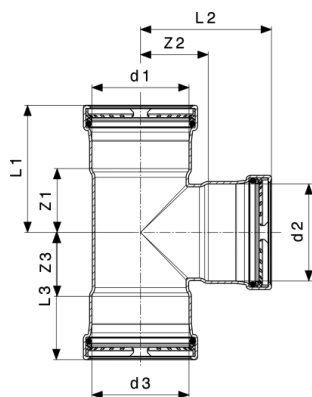
articolo	d1	d2	d3	Z1	Z2	Z3	L1	L2	L3
<b>558 833</b>	54	35	54	25	36	25	65	62	65
<b>558 840</b>	54	42	54	29	38	29	69	74	69
<b>558 673</b>	54	54	54	39	39	39	79	79	79



**Raccordo a T Prestabo XL**  
- acciaio al carbonio, zincato  
**Modello 1118XL**

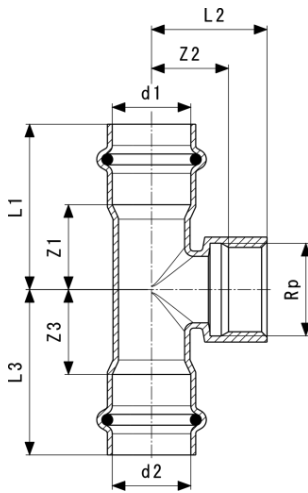
articolo	d1	d2	d3	Z1	Z2	Z3	L1	L2	L3
<b>597 849</b>	64,0	28	64,0	27	41	27	70	65	70
<b>597 856</b>	64,0	35	64,0	32	42	32	75	68	75
<b>597 863</b>	64,0	42	64,0	35	44	35	78	80	78
<b>597 870</b>	64,0	54	64,0	41	44	41	84	84	84
<b>597 801</b>	64,0	64,0	64,0	46	48	46	89	91	89
<b>817 824</b>	76,1	22	76,1						
<b>597 887</b>	76,1	28	76,1	27	47	27	77	71	77
<b>597 894</b>	76,1	35	76,1	30	48	30	80	74	80
<b>597 900</b>	76,1	42	76,1	34	49	34	84	86	84
<b>597 917</b>	76,1	54	76,1	40	51	40	90	91	90
<b>597 924</b>	76,1	64,0	76,1	51	53	51	101	96	101





**Raccordo a T Prestabo XL**  
 - acciaio al carbonio, zincato  
**Modello 1118XL**

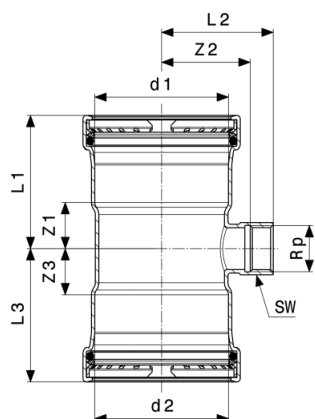
articolo	d1	d2	d3	Z1	Z2	Z3	L1	L2	L3
<b>597 818</b>	76,1	76,1	76,1	51	55	51	101	105	101
<b>597 931</b>	88,9	28	88,9	27	54	27	77	78	77
<b>597 948</b>	88,9	35	88,9	30	54	30	80	81	80
<b>597 955</b>	88,9	42	88,9	34	56	34	84	92	84
<b>597 962</b>	88,9	54	88,9	40	57	40	90	97	90
<b>597 979</b>	88,9	64,0	88,9	51	60	51	101	103	101
<b>597 986</b>	88,9	76,1	88,9	51	61	51	101	111	101
<b>597 825</b>	88,9	88,9	88,9	57	59	57	107	109	107
<b>597 993</b>	108,0	28	108,0	27	63	27	87	87	87
<b>598 006</b>	108,0	35	108,0	30	64	30	90	90	90
<b>598 013</b>	108,0	42	108,0	34	66	34	94	102	94
<b>598 020</b>	108,0	54	108,0	40	67	40	100	107	100
<b>598 037</b>	108,0	64,0	108,0	51	70	51	111	113	111
<b>598 044</b>	108,0	76,1	108,0	51	71	51	111	121	111
<b>598 051</b>	108,0	88,9	108,0	57	69	57	117	119	117
<b>597 832</b>	108,0	108,0	108,0	67	69	67	127	129	127



**Raccordo a T Prestabo**  
- acciaio al carbonio, zincato  
**Modello 1117.2**

articolo	d1	Rp	d2	Z1	Z2	Z3	L1	L2	L3	SW
<b>605 230</b>	12	½	12	23	14	23	41	29	41	24
<b>558 888</b>	15	½	15	19	14	19	41	29	41	24
<b>558 895</b>	18	½	18	21	15	21	43	30	43	24
<b>558 901</b>	22	½	22	22	17	22	45	32	45	24
<b>641 962</b>	22	¾	22	24	18	24	47	34	47	30
<b>558 918</b>	28	½	28	21	21	21	45	36	45	24
<b>558 925</b>	28	¾	28	23	22	23	47	38	47	30
<b>688 134</b>	28	1	28	28	20	28	52	40	52	36
<b>558 932</b>	35	½	35	19	25	19	45	40	45	24
<b>558 949</b>	35	¾	35	19	26	19	45	42	45	30
<b>558 956</b>	42	½	42	19	28	19	55	43	55	24
<b>558 963</b>	42	¾	42	19	29	19	55	45	55	30
<b>558 970</b>	54	½	54	18	34	18	58	49	58	24
<b>558 987</b>	54	¾	54	18	35	18	58	51	58	30
<b>704 704</b>	54	1	54	21	34	21	61	53	61	36

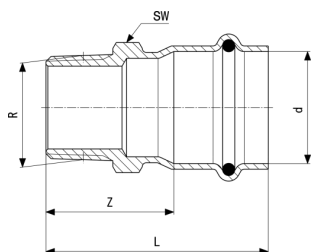
SW = diametro chiave



**Raccordo a T Prestabo XL**  
- acciaio al carbonio, zincato  
**Modello 1117.2XL**

articolo	d1	Rp	d2	Z1	Z2	Z3	L1	L2	L3	SW
<b>598 068</b>	64,0	¾	64,0	27	42	27	70	55	70	30
<b>598 075</b>	76,1	¾	76,1	27	51	27	77	62	77	30
<b>598 082</b>	88,9	¾	88,9	27	55	27	77	68	77	30
<b>598 099</b>	108,0	¾	108,0	24	67	24	81	78	81	30

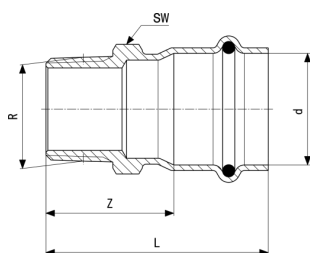
SW = diametro chiave



**Manicotto Prestabo**  
- acciaio al carbonio, zincato  
**Modello 1111**

articolo	d	R	Z	L	SW
<b>605 247</b>	12	¾	22	40	19
<b>648 626</b>	12	½	25	43	22
<b>558 994</b>	15	¾	20	42	19
<b>559 007</b>	15	½	24	46	22
<b>641 979</b>	15	¾	27	49	27
<b>559 014</b>	18	½	24	46	22
<b>559 021</b>	18	¾	27	49	27
<b>641 986</b>	22	½	25	48	27
<b>559 038</b>	22	¾	26	49	27
<b>704 797</b>	22	1	28	51	34
<b>721 428</b>	28	½	26	50	34
<b>641 993</b>	28	¾	28	52	34

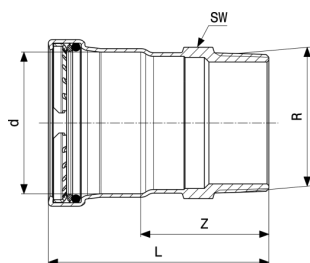
SW = diametro chiave



**Manicotto Prestabo**  
- acciaio al carbonio, zincato  
**Modello 1111**

articolo	d	R	Z	L	SW
<b>559 045</b>	28	1	27	51	34
<b>642 006</b>	28	1¼	38	62	43
<b>704 803</b>	35	1	31	57	36
<b>559 052</b>	35	1¼	36	62	46
<b>642 013</b>	35	1½	39	65	50
<b>704 810</b>	42	1¼	45	81	43
<b>559 069</b>	42	1½	45	81	50
<b>588 663</b>	54	2	51	91	62

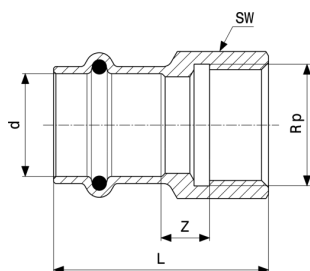
SW = diametro chiave



**Manicotto Prestabo XL**  
- acciaio al carbonio, zincato  
**Modello 1111XL**

articolo	d	R	Z	L	SW
<b>629 953</b>	64,0	2	54	97	65
<b>629 960</b>	64,0	2½	65	108	80
<b>629 977</b>	76,1	2½	64	114	80
<b>629 984</b>	88,9	3	68	118	90
<b>629 991</b>	108,0	4	74	134	114

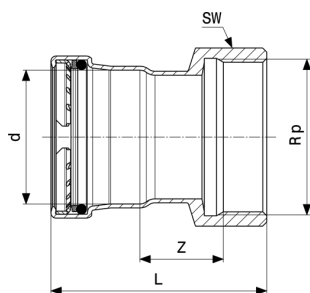
SW = diametro chiave



**Manicotto Prestabo**  
- acciaio al carbonio, zincato  
**Modello 1112**

articolo	d	Rp	Z	L	SW
<b>648 633</b>	12	3/8	6	34	22
<b>605 254</b>	12	1/2	8	38	24
<b>642 136</b>	15	3/8	5	37	22
<b>559 557</b>	15	1/2	9	41	24
<b>642 143</b>	15	3/4	12	45	30
<b>559 090</b>	18	1/2	9	41	24
<b>559 106</b>	18	3/4	11	44	34
<b>642 150</b>	22	1/2	6	41	27
<b>559 113</b>	22	3/4	11	45	34
<b>642 167</b>	22	1	9	48	36
<b>704 759</b>	28	1/2	3	38	38
<b>642 181</b>	28	3/4	6	44	32
<b>559 120</b>	28	1	12	48	38
<b>642 198</b>	35	3/4	4	43	46
<b>704 766</b>	35	1	2	43	46
<b>642 204</b>	35	1 1/4	9	53	46
<b>704 773</b>	42	1 1/4	20	71	46
<b>642 211</b>	42	1 1/2	20	71	53
<b>642 228</b>	54	2	24	82	65

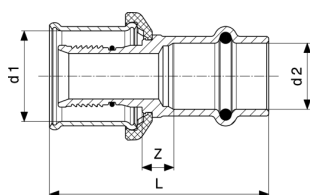
SW = diametro chiave



**Manicotto Prestabo XL**  
- acciaio al carbonio, zincato  
**Modello 1112XL**

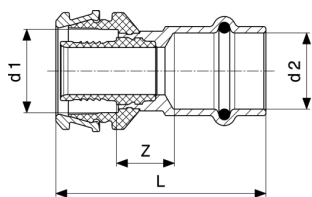
articolo	d	Rp	Z	L	SW
<b>630 003</b>	64,0	2	20	88	65
<b>630 010</b>	64,0	2½	25	98	82
<b>630 034</b>	76,1	2½	24	105	82
<b>630 041</b>	88,9	3	30	114	100
<b>630 027</b>	108,0	4	35	134	120

SW = diametro chiave



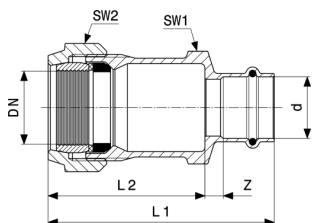
**Manicotto Sanfix P**  
- bronzo  
**Modello 2213P**

articolo	d1	d2	L	Z
<b>317 423</b>	16	15	48	6
<b>317 447</b>	16	18	51	9
<b>317 430</b>	20	15	51	7
<b>317 454</b>	20	18	52	8
<b>317 508</b>	20	22	54	9
<b>605 490</b>	25	22	56	8
<b>605 506</b>	32	28	61	9
<b>605 520</b>	40	35	65	9



**Manicotto Raxofix**  
- bronzo al silicio  
**Modello 5313P**

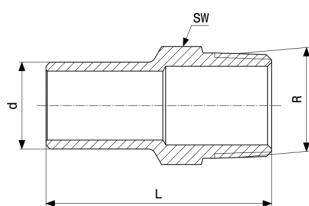
articolo	d1	d2	Z	L
<b>646 707</b>	16	15	13	50
<b>646 714</b>	16	18	14	51
<b>646 721</b>	20	15	13	50
<b>646 738</b>	20	18	14	51
<b>646 745</b>	20	22	15	53
<b>646 752</b>	25	22	16	59
<b>646 769</b>	32	28	15	59
<b>646 776</b>	40	28	21	71
<b>646 783</b>	40	35	18	70
<b>646 790</b>	50	35	24	76



**Bocchettone Sanpress**  
- bronzo o bronzo al silicio  
**Modello 2215.6**

articolo	DN	d	Z	L1	L2	SW1	SW2
<b>588 564</b>	25	28	9	104	73	50	55
<b>588 328</b>	32	35	9	112	73	68	70

SW = diametro chiave

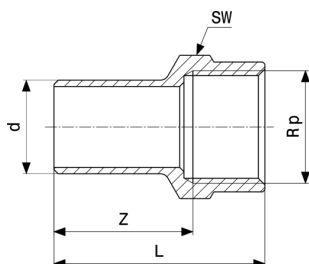


**Raccordo a innesto Prestabo**  
- acciaio al carbonio, zincato  
**Modello 1111.1**

articolo	d	R	L	SW
<b>605 261*</b>	12	$\frac{3}{8}$	46	19
<b>605 278*</b>	12	$\frac{1}{2}$	50	22
<b>642 044</b>	15	$\frac{1}{2}$	51	22
<b>642 051</b>	18	$\frac{1}{2}$	50	22
<b>642 082</b>	22	$\frac{3}{4}$	54	27
<b>642 099</b>	28	1	58	34

SW = diametro chiave

\* = Disponibile fino a esaurimento scorte

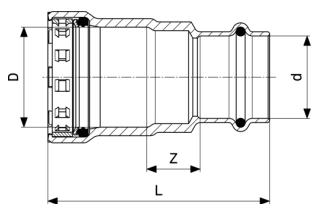


**Raccordo a innesto Prestabo**  
- acciaio al carbonio, zincato  
**Modello 1112.1**

articolo	d	Rp	Z	L	SW
<b>559 137</b>	15	$\frac{1}{2}$	32	47	27
<b>559 144</b>	18	$\frac{1}{2}$	31	46	27
<b>559 151</b>	18	$\frac{3}{4}$	33	50	30
<b>559 168</b>	22	$\frac{1}{2}$	31	46	27
<b>559 175</b>	22	$\frac{3}{4}$	33	50	30
<b>704 780</b>	28	1	37	49	36

SW = diametro chiave



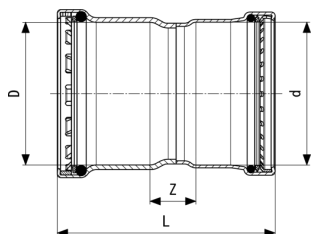

**Manicotto Megapress**

- acciaio al carbonio, rivestimento di zinco-nichel

**Modello 4213**

articolo	VdS	DN	D	d	Z	L
740 207		10	3/8	15	18	64
718 787		15	1/2	15	19	68
767 600		15	1/2	18	18	67
734 121		20	3/4	15	22	73
718 794	✓	20	3/4	22	19	71
734 138		25	1	15	23	79
718 800	✓	25	1	28	19	77
718 817	✓	32	1 1/4	35	19	91
718 824	✓	40	1 1/2	42	19	102
718 831	✓	50	2	54	21	111

VdS = omologazione tedesca VdS

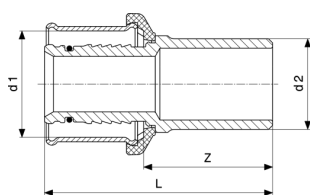

**Manicotto Megapress S XL**

- acciaio al carbonio, rivestimento di zinco-nichel

**Modello 4213XL**

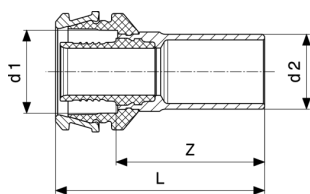
articolo	VdS	DN	D	d	Z	L
793 739	✓	65	2 1/2	76,1	28	124
793 746	✓	80	3	88,9	29	138
794 057	✓	100	4	108,0	41	181

VdS = omologazione tedesca VdS



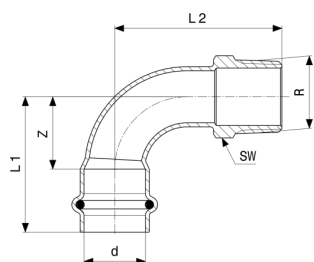
**Raccordo a innesto Sanfix P**  
- bronzo  
**Modello 2113**

articolo	d1	d2	Z	L
<b>303 822</b>	16	15	33	52
<b>303 815</b>	16	18	31	51
<b>331 528</b>	20	18	30	52
<b>304 744</b>	20	22	32	54
<b>566 678</b>	25	22	33	57
<b>566 685</b>	32	28	36	64
<b>566 692</b>	40	35	40	69
<b>566 708</b>	50	42	51	86



**Raccordo a innesto Raxofix**  
- bronzo al silicio  
**Modello 5313**

articolo	d1	d2	Z	L
<b>646 554</b>	16	15	36	51
<b>646 561</b>	16	18	37	52
<b>646 578</b>	20	18	36	51
<b>646 585</b>	20	22	39	54
<b>646 592</b>	25	22	40	60
<b>646 608</b>	32	28	41	61
<b>646 615</b>	40	35	47	74
<b>646 622</b>	50	42	62	89



**Curva a 90° Prestabo**  
- acciaio al carbonio, zincato  
**Modello 1114**

articolo	d	R	Z	L1	L2	SW	Z*	L1*	L2*	SW*
<b>605 346*</b>	12	3/8	18	36	40	19				
<b>648 640*</b>	12	1/2	18	36	43	22				
<b>558 406</b>	15	3/8	16	38	41	19	18	40	38	19
<b>558 413</b>	15	1/2	16	38	44	22	18	40	41	22
<b>558 420</b>	18	1/2	18	40	46	22	22	53	43	30
<b>704 643</b>	22	1/2	26	49	58	22				
<b>558 437</b>	22	3/4	26	49	61	27				
<b>558 444</b>	28	1	34	58	77	36				
<b>558 451</b>	35	1 1/4	33	58	78	46	46	86	91	59
<b>558 468</b>	42	1 1/2	50	87	102	50				
<b>558 475</b>	54	2	65	105	121	62				

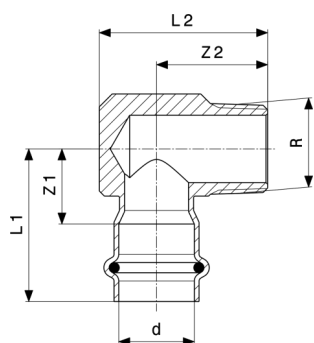
SW = diametro chiave

Z\* = dimensione Z della versione precedente

L\* = lunghezza della versione precedente

SW\* = versione precedente (diametro chiave)

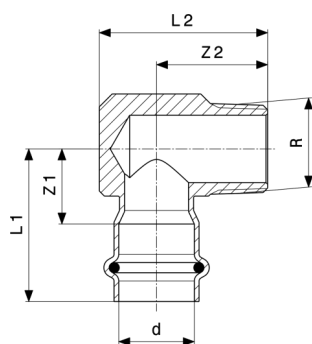
\* = Disponibile fino a esaurimento scorte



**Gomito a 90° Prestabo**  
- acciaio al carbonio, zincato  
**Modello 1114.1**

articolo	d	R	Z1	Z2	L1	L2
<b>605 360*</b>	12	3/8	19	24	39	36
<b>649 951*</b>	12	1/2	21	28	41	40
<b>559 519</b>	15	3/8	18	24	40	36
<b>559 526</b>	15	1/2	19	28	41	40

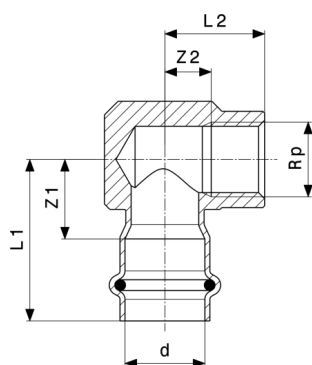
\* = Disponibile fino a esaurimento scorte



**Gomito a 90° Prestabo**  
- acciaio al carbonio, zincato  
**Modello 1114.1**

articolo	d	R	Z1	Z2	L1	L2
<b>559 533</b>	18	½	19	28	41	40
<b>559 540</b>	22	¾	22	33	45	50
<b>704 667</b>	28	1	25	36	49	55

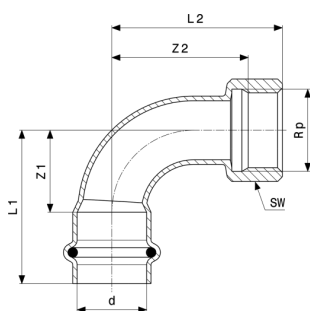
\* = Disponibile fino a esaurimento scorte



**Gomito a 90° Prestabo**  
- acciaio al carbonio, zincato  
**Modello 1114.2**

articolo	d	Rp	Z1	Z2	L1	L2
<b>651 404*</b>	12	½	24	10	44	25
<b>656 478</b>	15	½	20	10	42	25
<b>601 263</b>	22	½	22	13	45	28
<b>601 270</b>	22	¾	25	13	48	30
<b>601 287</b>	28	½	22	16	46	31
<b>601 294</b>	28	¾	25	16	49	33
<b>642 310</b>	28	1	27	17	51	36

\* = Disponibile fino a esaurimento scorte



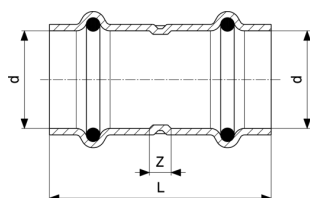
**Curva a 90° Prestabo**  
 - acciaio al carbonio, zincato  
**Modello 1114.5**

articolo	VdS	d	Rp	Z1	Z2	L1	L2	SW
605 353*		12	3/8	17	21	36	33	22
651 398*		12	1/2	18	23	36	38	24
601 300		15	1/2	16	24	38	39	24
601 317		18	1/2	18	27	40	42	26
704 650	✓	22	1/2	26	39	49	54	24
601 324	✓	22	3/4	26	39	49	55	30
601 331	✓	28	1	34	51	58	70	36

VdS = omologazione tedesca VdS

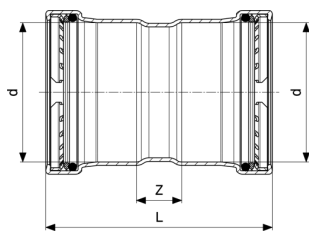
SW = diametro chiave

\* = Disponibile fino a esaurimento scorte



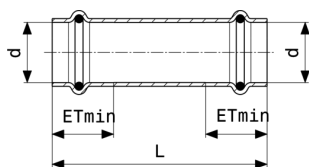
**Manicotto con battente Prestabo**  
 - acciaio al carbonio, zincato  
**Modello 1115**

articolo	d	Z	L
604 424	12	1	39
557 980	15	12	56
557 997	18	11	55
558 000	22	12	58
558 017	28	12	60
558 024	35	12	64
558 031	42	12	85
558 048	54	12	93



**Manicotto con battente Prestabo XL**  
- acciaio al carbonio, zincato  
**Modello 1115XL**

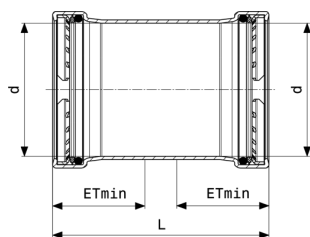
articolo	d	Z	L
<b>597 726</b>	64,0	24	110
<b>597 733</b>	76,1	25	125
<b>597 740</b>	88,9	25	125
<b>597 757</b>	108,0	25	145



**Manicotto scorrevole Prestabo**  
- acciaio al carbonio, zincato  
**Modello 1115.5**

articolo	d	L	ETmin
<b>604 431</b>	12	71	18
<b>558 055</b>	15	81	22
<b>558 062</b>	18	81	22
<b>558 079</b>	22	81	23
<b>558 086</b>	28	96	24
<b>558 093</b>	35	106	26
<b>558 109</b>	42	121	36
<b>558 116</b>	54	136	40

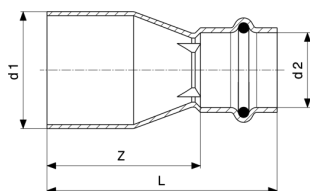
ETmin = profondità di innesto minima



**Manicotto scorrevole Prestabo XL**  
- acciaio al carbonio, zincato  
**Modello 1115.5XL**

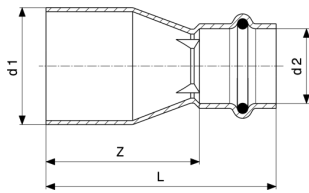
articolo	d	L	ETmin
<b>597 764</b>	64,0	110	43
<b>597 771</b>	76,1	125	50
<b>597 788</b>	88,9	125	50
<b>597 795</b>	108,0	145	60

ETmin = profondità di innesto minima



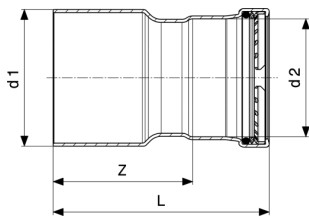
**Manicotto di riduzione Prestabo**  
- acciaio al carbonio, zincato  
**Modello 1115.1**

articolo	d1	d2	Z	L
<b>605 315</b>	15	12	28	48
<b>605 322</b>	18	12	30	50
<b>558 499</b>	18	15	30	52
<b>605 339</b>	22	12	35	55
<b>558 505</b>	22	15	35	57
<b>558 512</b>	22	18	37	59
<b>558 529</b>	28	15	50	72
<b>558 536</b>	28	18	47	69
<b>558 543</b>	28	22	42	65
<b>642 730</b>	35	15	56	78
<b>558 550</b>	35	22	50	74
<b>558 567</b>	35	28	43	67
<b>642 761</b>	42	22	65	88
<b>642 778</b>	42	28	66	90
<b>558 574</b>	42	35	54	80
<b>704 728</b>	54	18	90	112
<b>558 581</b>	54	22	90	113



**Manicotto di riduzione Prestabo**  
- acciaio al carbonio, zincato  
**Modello 1115.1**

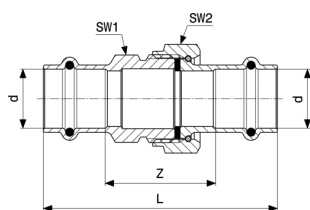
articolo	d1	d2	Z	L
<b>558 598</b>	54	28	85	109
<b>642 792</b>	54	35	81	107
<b>558 604</b>	54	42	65	101



**Manicotto di riduzione Prestabo XL**  
- acciaio al carbonio, zincato  
**Modello 1115.1XL**

articolo	d1	d2	Z	L
<b>598 105</b>	64,0	54	71	111
<b>704 742</b>	76,1	35	88	114
<b>704 735</b>	76,1	42	86	123
<b>598 129</b>	76,1	54	83	123
<b>598 112</b>	76,1	64,0	82	125
<b>598 136</b>	88,9	54	90	130
<b>598 143</b>	88,9	64,0	89	132
<b>598 150</b>	88,9	76,1	82	132
<b>598 167</b>	108,0	54	110	150
<b>598 174</b>	108,0	64,0	109	152
<b>598 181</b>	108,0	76,1	101	151
<b>598 198</b>	108,0	88,9	95	145

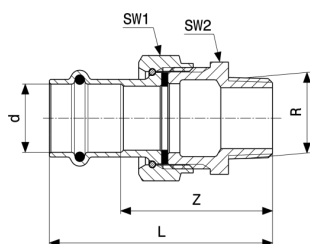




**Bocchettone Prestabo**  
- acciaio al carbonio, zincato  
**Modello 1160**

articolo	d	Z	L	SW1	SW2
<b>642 358</b>	12	32	68	24	24
<b>559 304</b>	15	33	77	30	30
<b>559 311</b>	18	35	79	30	30
<b>559 328</b>	22	38	84	36	37
<b>559 335</b>	28	43	91	46	46
<b>559 342</b>	35	43	95	50	53
<b>559 359</b>	42	43	115	55	60
<b>559 366</b>	54	53	133	70	78

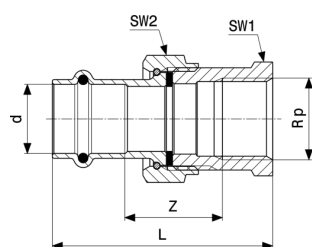
SW = diametro chiave



**Bocchettone Prestabo**  
- acciaio al carbonio, zincato  
**Modello 1165**

articolo	d	R	Z	L	SW1	SW2
<b>559 243</b>	15	½	45	67	30	27
<b>752 637</b>	18	¾	48	70	30	27
<b>559 250</b>	22	¾	54	77	30	27
<b>642 341</b>	22	1	53	76	37	34
<b>559 267</b>	28	1	63	87	37	34
<b>559 274</b>	35	1¼	58	84	53	50
<b>559 281</b>	42	1½	59	95	60	55
<b>559 298</b>	54	2	69	109	78	72

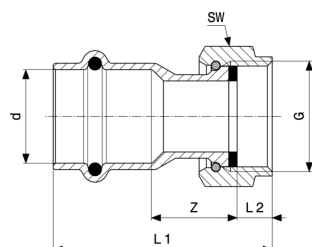
SW = diametro chiave



**Bocchettone Prestabo**  
- acciaio al carbonio, zincato  
**Modello 1162**

articolo	d	Rp	Z	L	SW1	SW2
641 849	15	½	27	64	27	30
643 454	18	½	28	65	27	30
643 461	22	¾	37	76	32	30
643 478	22	1	35	77	41	37
643 485	28	1	45	88	41	37
643 492	35	1¼	30	78	50	53
643 508	42	1½	34	91	55	60
643 515	54	2	21	87	70	78

SW = diametro chiave

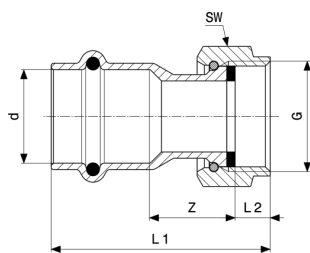


**Bocchettone Prestabo**  
- acciaio al carbonio, zincato  
**Modello 1163**

articolo	VdS	d	G	Z	L1	L2	SW
752 613		15	½	15	44	7	24
559 182		15	¾	12	43	9	30
601 058		15	1	11	41	8	36
704 827		18	¾	14	44	9	30
601 065		18	1	11	41	8	36
693 091	✓	22	¾	19	51	9	30
559 199	✓	22	1	12	44	9	37
601 072	✓	22	1¼	13	47	11	50
601 089	✓	22	1½	14	48	11	52
559 205	✓	28	1¼	14	48	11	46
752 620	✓	28	1	22	55	9	37

VdS = omologazione tedesca VdS

SW = diametro chiave

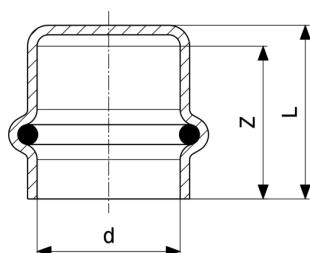


**Bocchettone Prestabo**  
- acciaio al carbonio, zincato  
**Modello 1163**

articolo	VdS	d	G	Z	L1	L2	SW
601 102	✓	28	1½	15	50	11	52
559 212	✓	35	1½	13	49	11	53
601 119	✓	35	2	14	51	12	65
559 229	✓	42	1¾	12	59	11	60
601 126	✓	42	2	20	70	14	66
559 236	✓	54	2¾	15	68	13	78
601 133	✓	54	2½	17	72	16	84

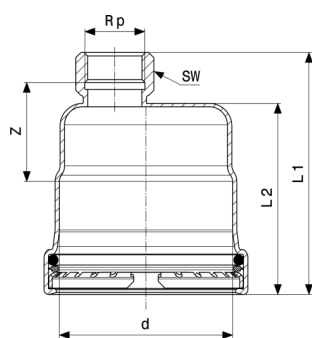
VdS = omologazione tedesca VdS

SW = diametro chiave



**Cappuccio Prestabo**  
- acciaio al carbonio, zincato  
**Modello 1156**

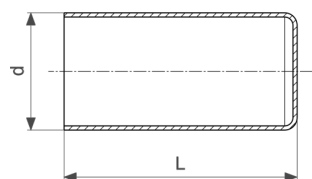
articolo	d	Z	L
643 577	12	18	21
643 584	15	23	26
643 591	18	22	26
643 607	22	24	27
643 614	28	25	28
643 621	35	27	31
643 638	42	36	41
643 645	54	40	44



**Cappuccio Prestabo XL**  
- acciaio al carbonio, zincato  
**Modello 1156XL**

articolo	d	Rp	Z	L1	L2	SW
<b>598 242</b>	64,0	¾	44	98	77	30
<b>598 259</b>	76,1	¾	43	104	84	30
<b>598 266</b>	88,9	¾	44	105	85	30
<b>598 273</b>	108,0	¾	44	115	95	30

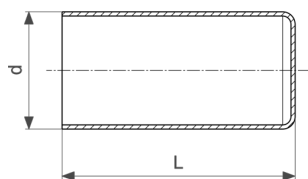
SW = diametro chiave



**Tappo di chiusura Prestabo**  
- acciaio al carbonio, zincato  
**Modello 1157.1**

articolo	VdS	d	L
<b>605 308</b>		12	47
<b>559 373</b>		15	55
<b>559 380</b>		18	55
<b>559 397</b>	✓	22	57
<b>559 403</b>	✓	28	59
<b>559 410</b>	✓	35	64
<b>559 427</b>	✓	42	84
<b>559 434</b>	✓	54	92

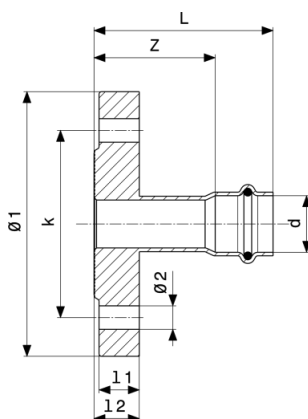
VdS = omologazione tedesca VdS



**Tappo di chiusura Prestabo XL**  
- acciaio al carbonio, zincato  
**Modello 1157.1XL**

articolo	VdS	d	L
<b>598 280</b>	✓	64,0	123
<b>598 297</b>	✓	76,1	135
<b>598 303</b>	✓	88,9	137
<b>598 310</b>	✓	108,0	157

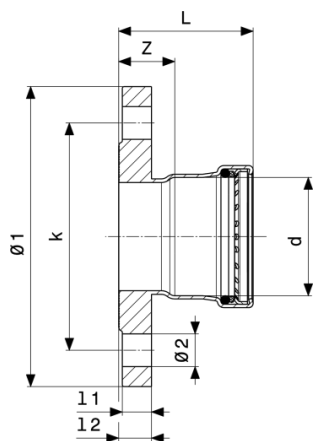
VdS = omologazione tedesca VdS



**Flangia Prestabo**  
- acciaio al carbonio, zincato  
**Modello 1159.1**

articolo	DN	d	Z	L	l1	l2	Ø1	k	Ø2	n
<b>642 389</b>	32	35	40	66	12	14	120	90	14	4
<b>642 396</b>	40	42	53	89	12	14	130	100	14	4
<b>642 402</b>	50	54	53	93	12	14	140	110	14	4

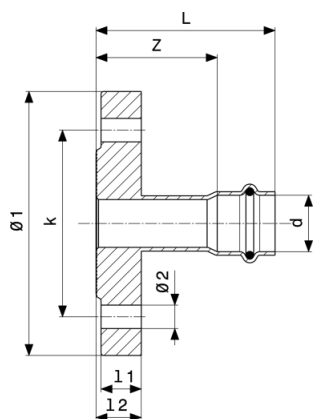
l = larghezza  
k = interasse fori  
n = numero fori



**Flangia Prestabo XL**  
- acciaio al carbonio, zincato  
**Modello 1159.1XL**

articolo	DN	d	Z	L	l1	l2	Ø1	k	Ø2	n
<b>630 058</b>	50	64,0	27	70	12	14	140	110	14	4
<b>629 939</b>	65	64,0	27	70	12	14	160	130	14	4
<b>629 946</b>	65	76,1	26	76	12	14	160	130	14	4
<b>629 915</b>	80	88,9	28	78	14	16	190	150	18	4
<b>629 922</b>	100	108,0	28	88	14	16	210	170	18	4

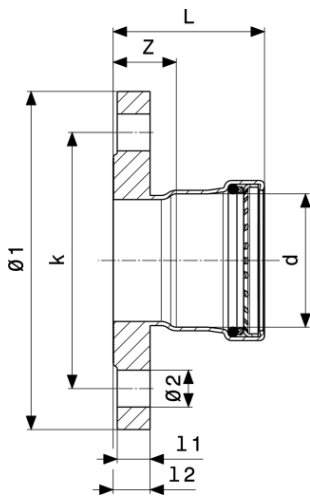
l = larghezza  
k = interasse fori  
n = numero fori



**Flangia Prestabo**  
- acciaio al carbonio, zincato  
**Modello 1159**

articolo	DN	d	Z	L	l1	l2	Ø1	k	Ø2	n
<b>643 546</b>	32	35	44	70	16	18	140	100	18	4
<b>643 553</b>	40	42	57	93	16	18	150	110	18	4
<b>643 560</b>	50	54	57	97	16	18	165	125	18	4

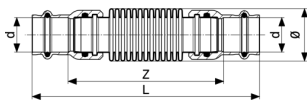
l = larghezza  
k = interasse fori  
n = numero fori



**Flangia Prestabo XL**  
- acciaio al carbonio, zincato  
**Modello 1159XL**

articolo	DN	d	Z	L	l1	l2	Ø1	k	Ø2	n
<b>598 204</b>	65	64,0	31	74	16	18	185	145	18	8
<b>598 211</b>	65	76,1	30	80	16	18	185	145	18	8
<b>598 228</b>	80	88,9	31	81	18	20	200	160	18	8
<b>598 235</b>	100	108,0	31	91	18	20	220	180	18	8

l = larghezza  
k = interasse fori  
n = numero fori



**Compensatore**  
**Modello 2251**

articolo	d	Z	L	Ø
<b>690 250</b>	15	100	144	25
<b>690 267</b>	18	104	148	27
<b>690 274</b>	22	102	149	34
<b>690 281</b>	28	121	168	41
<b>690 298</b>	35	123	174	50
<b>690 304</b>	42	127	199	60
<b>690 311</b>	54	137	217	72

# Colophon

## **Viega Italia S.r.l.**

Amministratore delegato: Pierluigi Sgarabotto

Società a socio unico

Società del gruppo Viega International GmbH, Germania

Soggetta a direzione e coordinamento ai sensi dell'art. 2497 c.c.

Cap. soc. € 520.000 i.v.

Registro delle Imprese Bologna 68317/1998

R.E.A. Bologna 398284

Cod. Fisc. 01660340215

P.IVA IT01922641202

Il Submittal Package è una serie di informazioni non vincolanti messe a vostra disposizione. Tutti i contenuti del Submittal Package vengono raccolti con la massima cura. Tuttavia non è possibile garantire da parte nostra l'attualità, la correttezza e la completezza delle informazioni. Il Submittal Package non diventa un elemento contrattuale in un ordine.