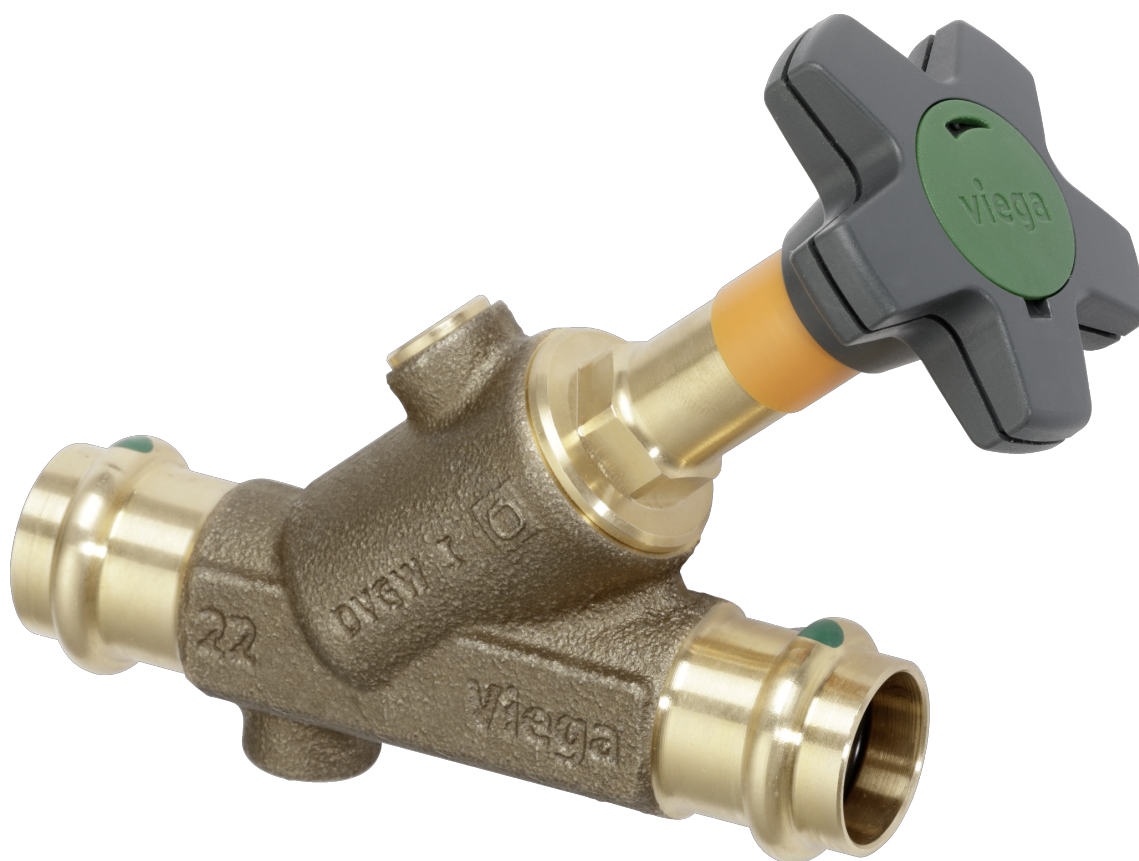


Easytop sistemos armatūra

Pateikimo paketas



viega

turinys

1	Produkto grupės pavadinimas	3
2	Naudojimo sritys	6
3	Sertifikatas	15
4	Z matmenys	18
5	Antspaudas	33

Produkto grupės pavadinimas

Sistemos armatūra iš nerūdijančio plieno, raudonosios bronzos arba silicio bronzos ir priedai geriamojo vandens ir šildymo sistemų instaliacijoms. Galima tiesiogiai derinti su daugeliu Viega“ presuojamų jungčių sistemų. Gali būti daugiau kombinacijų su G ir Rp sriegio jungtimis bei flanšo perėjimais.

Įstrižiniai vožtuvai (pilno pralaidumo ventiliai)

Vožtuvo korpusas ir viršutinė dalis iš nerūdijančio plieno, raudonosios bronzos arba silicio bronzos, vožtuvo lizdas iš nerūdijančio plieno, su rankena ir padėties indikatoriumi (atidaryta / uždaryta), keičiamas smagratas su terpės žyme (žalia / raudona), su išleidimo kamščiu.

KRV vožtuvai (kombinuotieji pilno pralaidumo ventiliai su atbulinio srauto vožtuvais)

Vožtuvo korpusas ir viršutinė dalis iš nerūdijančio plieno, raudonosios bronzos arba silicio bronzos, vožtuvo lizdas iš nerūdijančio plieno, su rankena ir padėties indikatoriumi (atidaryta / uždaryta), keičiamas smagratas su terpės žyme (žalia / raudona), su tikrinimo jungtimi, su išleidimo kamščiu.

Atbulinio srauto vožtuvas

Vožtuvo korpusas ir viršutinė dalis iš nerūdijančio plieno, raudonosios bronzos arba silicio bronzos, vožtuvo lizdas iš nerūdijančio plieno, su tikrinimo jungtimi, su išleidimo kamščiu.

Bandinių paėmimo vožtuvai

Šalto (PWC) arba karšto (PWC ir PWH) geriamojo vandens mėginiams imti.

2 dalių modelis, kurį sudaro: raudonosios bronzos valdymo elementas, nerūdijančio plieno mėginių paėmimo vožtuvas, pasukamas / sterilizuotas nerūdijančio plieno vamzdelis, 360° pasukamas korpusas, nuimama rankena su apsauginiu gaubteliu.

Pilnas modelis, kurį sudaro: raudonosios bronzos bandinių paėmimo vožtuvas, sukamas / sterilizuotas nerūdijančio plieno išleidimo vamzdelis, 360° pasukamas korpusas, nuimama rankena su apsauginiu gaubteliu.

Cirkuliacijos reguliavimo vožtuvai

Termostatiniai reguliavimo vožtuvai hidrauliniam atšakos ar aukšto išlyginimui, korpusas ir su vandeniu besiliečiančios dalys iš raudonosios bronzos arba silicio bronzos, reguliavimo sritis nuo 40 iki 65 °C, blokuojami, su išleidimo kamščiais.

Statinis reguliavimo vožtuvas hidrauliniam atšakos išlyginimui, korpusas ir su vandeniu besiliečiančios dalys iš raudonosios bronzos.

Rutuliniai čiaupai

Vožtuvo korpusas iš nerūdijančio plieno, raudonosios bronzos arba silicio bronzos, rutulys iš nerūdijančio plieno, perjungimo velenas (Viega rekomenduoja kas šešis mėnesius visiškai atidaryti ir uždaryti rutulinį vožtuvą), valdymo svirtis su keičiama terpės žalia / raudona žyme, drenavimo atvamzdis.

Tiesiakrypčiai čiaupai

Vožtuvo korpusas ir viršutinė dalis iš raudonosios bronzos arba silicio bronzos.

Potinkiniai vožtuvai su tiesiu lizdu

Vožtuvo korpusas ir viršutinė dalis iš raudonosios bronzos arba silicio bronzos, su statybine apsauga.

Potinkiniai buto vandens skaitiklių blokai

Vožtuvo korpusas ir viršutinė dalis iš raudonosios bronzos arba silicio bronzos, su viršutine dalimi, vožtuvo lizdas ir vožtuvo diskas iš nerūdijančio plieno, su statybine apsauga, su tvirtinimu „Koax G2“ matavimo kapsulei (nėra tiekiamame komplekte), su akle.

Modeliai su garso ir šilumos izoliacija arba 1-gubi ar 2-gubi modeliai.

Vandens skaitiklių montavimo blokai

Vožtuvo korpusas ir su vandeniu besiliečiančios dalys iš raudonosios bronzos arba silicio bronzos, montavimo plokštė iš nerūdijančio plieno (reguliuojamo gylis / ilgio, nustatoma horizontaliam ir vertikaliam skaitiklio montavimui), įėjimo pusėje vandens skaitiklio srieginė jungtis plombuojama, išėjimo pusėje vandens skaitiklio srieginė jungtis reguliuojamo ilgio, su tvirtinimo medžiagomis.

Modeliai pasirenkami su tiesiogiai įmontuotu įstrižiniu vožtuvu (pilno pralaidumo ventiliu) įvado pusėje ir KRV įstrižiniu vožtuvu išvado pusėje.

Ženklinimas

Gamintojas, vamzdžio matmenys, „Charge“, žalias taškas ant presuojamo galo, keičiama žalia, raudona ir mėlyna terpių žymė

Presuojama jungtis su „SC-Contur“

Pildant sistemą galima matyti netyčia neužpresuotų jungčių nesandarias vietas.

„Viega“ užtikrina neužpresuotų jungčių atpažinimą šiuose slėgio diapazonuose:

min. vandens slėgis: 0,1 MPa / 100 kPa / 1 bar / 14,5 PSI

maks. vandens slėgis: 0,65 MPa / 650 kPa / 6,5 bar / 94,3 PSI

min. oro slėgis: 22 hPa / 2.2 kPa / 22 mbar / 0,3 PSI

maks. oro slėgis: 0,3 MPa / 300 kPa / 3 bar / 43,5 PSI

Presuojamų jungčių sandarinimo tarpinė

EPDM (etilenpropilendieninis kaučiukas), juoda, įmontuota

FKM (fluorkarbono kaučiukas), matinis juodas, įmontuotas

Geriamojo vandens ir dujų sistemose FKM sandarinimo elementų naudoti negalima!

Matmenys

DN15–100

Įrankiai

„Viega“ presuojamų jungčių sistemų funkcinė sauga pirmiausia priklauso nuo nepriekaištingos presavimo įrankių būklės. Viega presuojamoms jungtims presuoti Viega rekomenduoja naudoti Viega presavimo įrankius. Įgalioti priežiūros partneriai turi reguliariai atlikti „Viega“ presavimo įrankių techninę priežiūrą.

Panaudojimo sritys

Geriamasis vanduo

Šildymo sistemos

Suslėgto oro sistemos

Pramoninis naudojimas

Pastaba

Sistemos taikymas kitose naudojimo srityse ir kitų terpių naudojimas turi būti suderinti su „Viega“! Išsamesnės informacijos apie naudojimą, apribojimus, nacionalinius standartus ir direktyvas rasite spausdintuose arba „Viega“ interneto svetainėje pateiktuose gaminių aprašymuose.

Naudojimo sąlygos

Leidžiamą darbinę gaminių temperatūrą ir darbinį slėgį suraskite naudojimo instrukcijose.

Laikykitės srauto valdymo taisyklių!

Įmontuoti varinius komponentus prieš cinkuotas geležines medžiagas draudžiama.

Presuojamos jungties medžiaga

Raudonoji bronzos: CC499K

silicio bronzos: CC246E / CuSi4Zn9MnP

nerūdijantis plienas 1.4401

Galimi pakeitimai ir klaidos!

Naujausias Z ir montavimo matmenis, taip pat papildomą techninę informaciją galite rasti „Viega“ tinklalapyje. Juos būtina patikrinti prieš planuojant, statant ir naudojant. Mūsų produktai pastoviai optimizuojami

Šiame gaminio aprašyme pateikiama svarbi informacija apie gaminio ir sistemos pasirinkimą, montavimą, paleidimą, numatytą naudojimą ir, jei reikia, apie priežiūros priemones. Ši informacija apie gaminius, jų ypatybes ir taikymo būdus yra pagrįsta šiuo metu galiojančiais standartais Europoje (pvz., EN) ir (arba) Vokietijoje (pvz., DIN / DVGW). Kai kurios teksto dalys gali būti susijusios su techniniais reglamentais Europoje / Vokietijoje. Tai turėtų būti laikoma rekomendacijomis kitoms šalims, kuriose nėra atitinkamų nacionalinių reikalavimų. Atitinkami nacionaliniai įstatymai, standartai, reglamentai, direktyvos ir kitos techninės nuostatos turi pirmenybę prieš šiame gaminio aprašyme nurodytas Vokietijos / Europos direktyvas: Čia pateikta informacija nėra privaloma kitoms šalims ir regionams ir turėtų būti suprantama kaip rekomendacija.

Naudojimo sritys

sistemos pavadinimas: Easytop, **jungties medžiaga:** raudonoji bronz, **sandarinio elementas:** EPDM, **modelis:** 2270,2270.4,2270.10,2275,2275.3,2275.4

naudojimo sritys	savybės	dydžiai
geriamasis vanduo pH vertė $\geq 7,4$ pH vertė 7,0–7,4 kai TOC ne daugiau kaip 1,5 mg/l reikalavimai pagal Geriamojo vandens nutarimą (TrinkwV) DIN 50 930-6	didžiausias darbinis slėgis	1,6 MPa / 16 bar / 232,1 psi
	didžiausia darbinė temperatūra	110 °C / 230 °F
aušinimo vanduo (uždaras kontūras)	didžiausias darbinis slėgis	1,6 MPa / 16 bar / 232,1 psi
	min. darbinė temperatūra	-25 °C / -13 °F
	didžiausia darbinė temperatūra	110 °C / 230 °F
gręžinio vanduo reikalavimai pagal Geriamojo vandens nutarimą (TrinkwV)	didžiausias darbinis slėgis	1,6 MPa / 16 bar / 232,1 psi
	didžiausia darbinė temperatūra	110 °C / 230 °F
šildymo sistemos pagal DIN EN 12 828	didžiausias darbinis slėgis	1,6 MPa / 16 bar / 232,1 psi
	didžiausia darbinė temperatūra	105 °C / 221 °F
antifrizas Antifrogen N / Clariant Antifrogen L / Clariant Antifrogen Sol (saulės šilumos sistemos) / Clariant etilenglikolis (etan-1,2-diolis) propilenglikolis (1,2-propandiolis) Tyfoxit / Tyforop-Chemie Tyfocor / Tyforop-Chemie Nelegiruoto plieno vamzdžių apsauga nuo korozijos pagal AGI Q151	didžiausias darbinis slėgis	1,6 MPa / 16 bar / 232,1 psi
	min. darbinė temperatūra	-25 °C / -13 °F
	didžiausia darbinė temperatūra	110 °C / 230 °F
palmių aliejus kurui	didžiausias darbinis slėgis	1 MPa / 10 bar / 145 psi
	didžiausia darbinė temperatūra	90 °C / 194 °F
suslėgtas oras alyvos koncentracija $\leq 25 \text{ mg/m}^3$ d12–108,0	didžiausias darbinis slėgis	1,6 MPa / 16 bar / 232,1 psi
	didžiausia darbinė temperatūra	60 °C / 140 °F
argonas d12–54	didžiausias darbinis slėgis	1,6 MPa / 16 bar / 232,1 psi
	didžiausia darbinė temperatūra	60 °C / 140 °F
argonas d64,0–108,0	didžiausias darbinis slėgis	1 MPa / 10 bar / 145 psi
	didžiausia darbinė temperatūra	60 °C / 140 °F
karbogenas anglies dioksidas + sausas deguonis d12–54	didžiausias darbinis slėgis	1,6 MPa / 16 bar / 232,1 psi
	didžiausia darbinė temperatūra	60 °C / 140 °F

sistemos pavadinimas: Easytop, **jungties medžiaga:** raudonoji bronz, **sandarinio elemento:** EPDM, **modelis:** 2270,2270.4,2270.10,2275,2275.3,2275.4

naudojimo sritys	savybės	dydžiai
karbogenas d64,0–108,0	didžiausias darbinis slėgis	1 MPa / 10 bar / 145 psi
	didžiausia darbinė temperatūra	60 °C / 140 °F
azotas po garintuvo: d12–54	didžiausias darbinis slėgis	1,6 MPa / 16 bar / 232,1 psi
	didžiausia darbinė temperatūra	60 °C / 140 °F
azotas d64,0–108,0	didžiausias darbinis slėgis	1 MPa / 10 bar / 145 psi
	didžiausia darbinė temperatūra	60 °C / 140 °F
vandenilis	didžiausias darbinis slėgis	0,5 MPa / 5 bar / 72,5 psi
	didžiausia darbinė temperatūra	60 °C / 140 °F
anglies dioksidas sausuoju būdu d12–54	didžiausias darbinis slėgis	1,6 MPa / 16 bar / 232,1 psi
	didžiausia darbinė temperatūra	60 °C / 140 °F
anglies dioksidas d64,0–108,0	didžiausias darbinis slėgis	1 MPa / 10 bar / 145 psi
	didžiausia darbinė temperatūra	60 °C / 140 °F
anglies monoksidas neleidžiama naudoti nerūdijančiojo plieno komponentų d12–54	didžiausias darbinis slėgis	1,6 MPa / 16 bar / 232,1 psi
	didžiausia darbinė temperatūra	60 °C / 140 °F
anglies monoksidas d64,0–108,0	didžiausias darbinis slėgis	1 MPa / 10 bar / 145 psi
	didžiausia darbinė temperatūra	60 °C / 140 °F
mažas vakuumas P (absoliutus) = 1 hPa	didžiausia darbinė temperatūra	70 °C / 158 °F
kriptonas d12–54	didžiausias darbinis slėgis	1,6 MPa / 16 bar / 232,1 psi
	didžiausia darbinė temperatūra	60 °C / 140 °F
kriptonas d64,0–108,0	didžiausias darbinis slėgis	1 MPa / 10 bar / 145 psi
	didžiausia darbinė temperatūra	60 °C / 140 °F
neonas d12–54	didžiausias darbinis slėgis	1,6 MPa / 16 bar / 232,1 psi
	didžiausia darbinė temperatūra	60 °C / 140 °F
neonas d64,0–108,0	didžiausias darbinis slėgis	1 MPa / 10 bar / 145 psi
	didžiausia darbinė temperatūra	60 °C / 140 °F
sintetinis oras d12–54	didžiausias darbinis slėgis	1,6 MPa / 16 bar / 232,1 psi
	didžiausia darbinė temperatūra	60 °C / 140 °F
sintetinis oras d64,0–108,0	didžiausias darbinis slėgis	1 MPa / 10 bar / 145 psi
	didžiausia darbinė temperatūra	60 °C / 140 °F
etanolis	didžiausias darbinis slėgis	1,6 MPa / 16 bar / 232,1 psi

sistemos pavadinimas: Easytop, **jungties medžiaga:** raudonoji bronz, **sandaravimo elementas:** EPDM, **modelis:** 2270,2270.4,2270.10,2275,2275.3,2275.4

naudojimo sritys	savybės	dydžiai
etanolis	didžiausia darbinė temperatūra	25 °C / 77 °F
kondensatas vandens garams be teršalų	didžiausias darbinis slėgis	1,6 MPa / 16 bar / 232,1 psi
	didžiausia darbinė temperatūra	110 °C / 230 °F
acetonas skystas	didžiausias darbinis slėgis	0,5 MPa / 5 bar / 72,5 psi
	min. darbinė temperatūra	-10 °C / 14 °F
	didžiausia darbinė temperatūra	40 °C / 104 °F
bioreaktoriaus šildymas substrato temperatūra 65 °C	didžiausias darbinis slėgis	1 MPa / 10 bar / 145 psi
	didžiausia darbinė temperatūra	105 °C / 221 °F

sistemos pavadinimas: Easytop, **jungties medžiaga:** raudonoji bronz, **sandaravimo elementas:** srieginis pajungimas, **modelis:** 2270.1,2270.2,2275.1,2275.2,2275.5,2275.6

naudojimo sritys	savybės	dydžiai
geriamasis vanduo pH vertė $\geq 7,4$ pH vertė 7,0–7,4 kai TOC ne daugiau kaip 1,5 mg/l reikalavimai pagal Geriamojo vandens nutarimą (TrinkwV) DIN 50 930-6	didžiausias darbinis slėgis	1,6 MPa / 16 bar / 232,1 psi
	didžiausia darbinė temperatūra	110 °C / 230 °F
aušinimo vanduo (uždaras kontūras)	didžiausias darbinis slėgis	1,6 MPa / 16 bar / 232,1 psi
	min. darbinė temperatūra	-25 °C / -13 °F
	didžiausia darbinė temperatūra	110 °C / 230 °F
gręžinio vanduo reikalavimai pagal Geriamojo vandens nutarimą (TrinkwV)	didžiausias darbinis slėgis	1,6 MPa / 16 bar / 232,1 psi
	didžiausia darbinė temperatūra	110 °C / 230 °F
šildymo sistemos pagal DIN EN 12 828	didžiausias darbinis slėgis	1,6 MPa / 16 bar / 232,1 psi
	didžiausia darbinė temperatūra	105 °C / 221 °F
antifrizas Antifrogen N / Clariant Antifrogen L / Clariant Antifrogen Sol (saulės šilumos sistemos) / Clariant etilenglikolis (etan-1,2-diolis) propilenglikolis (1,2-propandiolis) Tyfoxit / Tyforop-Chemie Tyfocor / Tyforop-Chemie Nelegiruoto plieno vamzdžių apsauga nuo korozijos pagal AGI Q151	didžiausias darbinis slėgis	1,6 MPa / 16 bar / 232,1 psi
	min. darbinė temperatūra	-25 °C / -13 °F
	didžiausia darbinė temperatūra	110 °C / 230 °F
palmių aliejus kurui	didžiausias darbinis slėgis	1 MPa / 10 bar / 145 psi
	didžiausia darbinė temperatūra	90 °C / 194 °F

sistemos pavadinimas: Easytop, **jungties medžiaga:** raudonoji bronz, **sandarinio elemento:** srieginis pajungimas, **modelis:** 2270.1,2270.2,2275.1,2275.2,2275.5,2275.6

naudojimo sritys	savybės	dydžiai
suslėgtas oras alyvos koncentracija <= 25 mg/m ³ d12-108,0	didžiausias darbinis slėgis	1,6 MPa / 16 bar / 232,1 psi
	didžiausia darbinė temperatūra	60 °C / 140 °F
argonas d12-54	didžiausias darbinis slėgis	1,6 MPa / 16 bar / 232,1 psi
	didžiausia darbinė temperatūra	60 °C / 140 °F
argonas d64,0-108,0	didžiausias darbinis slėgis	1 MPa / 10 bar / 145 psi
	didžiausia darbinė temperatūra	60 °C / 140 °F
karbogenas anglies dioksidas + sausas deguonis d12-54	didžiausias darbinis slėgis	1,6 MPa / 16 bar / 232,1 psi
	didžiausia darbinė temperatūra	60 °C / 140 °F
karbogenas d64,0-108,0	didžiausias darbinis slėgis	1 MPa / 10 bar / 145 psi
	didžiausia darbinė temperatūra	60 °C / 140 °F
azotas po garintuvo: d12-54	didžiausias darbinis slėgis	1,6 MPa / 16 bar / 232,1 psi
	didžiausia darbinė temperatūra	60 °C / 140 °F
azotas d64,0-108,0	didžiausias darbinis slėgis	1 MPa / 10 bar / 145 psi
	didžiausia darbinė temperatūra	60 °C / 140 °F
vandenilis d12-108,0	didžiausias darbinis slėgis	0,5 MPa / 5 bar / 72,5 psi
	didžiausia darbinė temperatūra	60 °C / 140 °F
anglies dioksidas sausuoju būdu d12-54	didžiausias darbinis slėgis	1,6 MPa / 16 bar / 232,1 psi
	didžiausia darbinė temperatūra	60 °C / 140 °F
anglies dioksidas d64,0-108,0	didžiausias darbinis slėgis	1 MPa / 10 bar / 145 psi
	didžiausia darbinė temperatūra	60 °C / 140 °F
anglies monoksidas neleidžiama naudoti nerūdijančiojo plieno komponentų d12-54	didžiausias darbinis slėgis	1,6 MPa / 16 bar / 232,1 psi
	didžiausia darbinė temperatūra	60 °C / 140 °F
anglies monoksidas d64,0-108,0	didžiausias darbinis slėgis	1 MPa / 10 bar / 145 psi
	didžiausia darbinė temperatūra	60 °C / 140 °F
formavimo dujos (sausos / apsauginės dujos suvirinimui) argonas + anglies dioksidas (pvz., korgonas) d12-54	didžiausias darbinis slėgis	1,6 MPa / 16 bar / 232,1 psi
	didžiausia darbinė temperatūra	60 °C / 140 °F
formavimo dujos (sausos / apsauginės dujos suvirinimui) d64,0-108,0	didžiausias darbinis slėgis	1 MPa / 10 bar / 145 psi
	didžiausia darbinė temperatūra	60 °C / 140 °F

sistemos pavadinimas: Easytop, **jungties medžiaga:** raudonoji bronz, **sandarinio elemento:** srieginis pajungimas, **modelis:** 2270.1,2270.2,2275.1,2275.2,2275.5,2275.6

naudojimo sritys	savybės	dydžiai
kriptonas d12-54	didžiausias darbinis slėgis	1,6 MPa / 16 bar / 232,1 psi
	didžiausia darbinė temperatūra	60 °C / 140 °F
kriptonas d64,0-108,0	didžiausias darbinis slėgis	1 MPa / 10 bar / 145 psi
	didžiausia darbinė temperatūra	60 °C / 140 °F
neonas d12-54	didžiausias darbinis slėgis	1,6 MPa / 16 bar / 232,1 psi
	didžiausia darbinė temperatūra	60 °C / 140 °F
neonas d64,0-108,0	didžiausias darbinis slėgis	1 MPa / 10 bar / 145 psi
	didžiausia darbinė temperatūra	60 °C / 140 °F
ksenonas d12-54	didžiausias darbinis slėgis	1,6 MPa / 16 bar / 232,1 psi
	didžiausia darbinė temperatūra	60 °C / 140 °F
ksenonas d64,0-108,0	didžiausias darbinis slėgis	1 MPa / 10 bar / 145 psi
	didžiausia darbinė temperatūra	60 °C / 140 °F
sintetinis oras d12-54	didžiausias darbinis slėgis	1,6 MPa / 16 bar / 232,1 psi
	didžiausia darbinė temperatūra	60 °C / 140 °F
sintetinis oras d64,0-108,0	didžiausias darbinis slėgis	1 MPa / 10 bar / 145 psi
	didžiausia darbinė temperatūra	60 °C / 140 °F
etanolis	didžiausias darbinis slėgis	1,6 MPa / 16 bar / 232,1 psi
	didžiausia darbinė temperatūra	25 °C / 77 °F
kondensatas vandens garams be teršalų	didžiausias darbinis slėgis	1,6 MPa / 16 bar / 232,1 psi
	didžiausia darbinė temperatūra	110 °C / 230 °F
acetonas skystas	didžiausias darbinis slėgis	0,5 MPa / 5 bar / 72,5 psi
	min. darbinė temperatūra	-10 °C / 14 °F
	didžiausia darbinė temperatūra	40 °C / 104 °F
bioreaktoriaus šildymas substrato temperatūra 65 °C	didžiausias darbinis slėgis	1 MPa / 10 bar / 145 psi
	didžiausia darbinė temperatūra	105 °C / 221 °F

sistemos pavadinimas: Easytop, **jungties medžiaga:** raudonoji bronz, **sandarinimo elementas:** EPDM, **modelis:** 2242,2278

naudojimo sritys	savybės	dydžiai
geriamasis vanduo pH vertė $\geq 7,4$ pH vertė 7,0–7,4 kai TOC ne daugiau kaip 1,5 mg/l reikalavimai pagal Geriamojo vandens nutarimą (TrinkwV) DIN 50 930-6	didžiausias darbinis slėgis	1,6 MPa / 16 bar / 232,1 psi
	didžiausia darbinė temperatūra	110 °C / 230 °F
aušinimo vanduo (uždaras kontūras)	didžiausias darbinis slėgis	1,6 MPa / 16 bar / 232,1 psi
	min. darbinė temperatūra	-25 °C / -13 °F
	didžiausia darbinė temperatūra	110 °C / 230 °F
gręžinio vanduo reikalavimai pagal Geriamojo vandens nutarimą (TrinkwV)	didžiausias darbinis slėgis	1,6 MPa / 16 bar / 232,1 psi
	didžiausia darbinė temperatūra	110 °C / 230 °F
šildymo sistemos pagal DIN EN 12 828	didžiausias darbinis slėgis	1,6 MPa / 16 bar / 232,1 psi
	didžiausia darbinė temperatūra	105 °C / 221 °F
antifrizas Antifrogen N / Clariant Antifrogen L / Clariant Antifrogen Sol (saulės šilumos sistemos) / Clariant etilenglikolis (etan-1,2-diolis) propilenglikolis (1,2-propandiolis) Tyfoxit / Tyforop-Chemie Tyfocor / Tyforop-Chemie Nelegiruoto plieno vamzdžių apsauga nuo korozijos pagal AGI Q151	didžiausias darbinis slėgis	1,6 MPa / 16 bar / 232,1 psi
	min. darbinė temperatūra	-25 °C / -13 °F
	didžiausia darbinė temperatūra	110 °C / 230 °F
palmių aliejus kurui	didžiausias darbinis slėgis	1 MPa / 10 bar / 145 psi
	didžiausia darbinė temperatūra	90 °C / 194 °F
etanolis	didžiausias darbinis slėgis	1,6 MPa / 16 bar / 232,1 psi
	didžiausia darbinė temperatūra	25 °C / 77 °F
kondensatas vandens garams be teršalų	didžiausias darbinis slėgis	1,6 MPa / 16 bar / 232,1 psi
	didžiausia darbinė temperatūra	110 °C / 230 °F
acetonas skystas	didžiausias darbinis slėgis	0,5 MPa / 5 bar / 72,5 psi
	min. darbinė temperatūra	-10 °C / 14 °F
	didžiausia darbinė temperatūra	40 °C / 104 °F

sistemos pavadinimas: Easytop, **jungties medžiaga:** nerūdijantis plienas, **sandinimo elementas:** EPDM, **modelis:** 2370

naudojimo sritys	savybės	dydžiai
geriamasis vanduo pH vertė $\geq 7,4$ pH vertė 7,0–7,4 kai TOC ne daugiau kaip 1,5 mg/l reikalavimai pagal Geriamojo vandens nutarimą (TrinkwV) DIN 50 930-6	didžiausias darbinis slėgis	1,6 MPa / 16 bar / 232,1 psi
	didžiausia darbinė temperatūra	110 °C / 230 °F
paruoštas vanduo (netinka geriamajam vandeniui) arvira sistema pašalintos visos druskos dejonizuota pašalinti mineralai distiliuota	didžiausias darbinis slėgis	1,6 MPa / 16 bar / 232,1 psi
	didžiausia darbinė temperatūra	110 °C / 230 °F
aušinimo vanduo (uždaras kontūras)	didžiausias darbinis slėgis	1,6 MPa / 16 bar / 232,1 psi
	min. darbinė temperatūra	-25 °C / -13 °F
	didžiausia darbinė temperatūra	110 °C / 230 °F
gręžinio vanduo reikalavimai pagal Geriamojo vandens nutarimą (TrinkwV)	didžiausias darbinis slėgis	1,6 MPa / 16 bar / 232,1 psi
	didžiausia darbinė temperatūra	110 °C / 230 °F
šildymo sistemos pagal DIN EN 12 828	didžiausias darbinis slėgis	1,6 MPa / 16 bar / 232,1 psi
	didžiausia darbinė temperatūra	105 °C / 221 °F
antifrizas Antifrogen N / Clariant Antifrogen L / Clariant Antifrogen Sol (saulės šilumos sistemos) / Clariant etilenglikolis (etan-1,2-diolis) propilenglikolis (1,2-propandiolis) Tyfoxit / Tyforop-Chemie Tyfocor / Tyforop-Chemie	didžiausias darbinis slėgis	1,6 MPa / 16 bar / 232,1 psi
	min. darbinė temperatūra	-25 °C / -13 °F
	didžiausia darbinė temperatūra	110 °C / 230 °F
palmių aliejus kurui	didžiausias darbinis slėgis	1 MPa / 10 bar / 145 psi
	didžiausia darbinė temperatūra	90 °C / 194 °F
suslėgtas oras alyvos koncentracija $\leq 25 \text{ mg/m}^3$ d12–108,0	didžiausias darbinis slėgis	1,6 MPa / 16 bar / 232,1 psi
	didžiausia darbinė temperatūra	60 °C / 140 °F
argonas d12–54	didžiausias darbinis slėgis	1,6 MPa / 16 bar / 232,1 psi
	didžiausia darbinė temperatūra	60 °C / 140 °F
argonas d64,0–108,0	didžiausias darbinis slėgis	1 MPa / 10 bar / 145 psi
	didžiausia darbinė temperatūra	60 °C / 140 °F
karbogenas anglies dioksidas + sausas deguonis d12–54	didžiausias darbinis slėgis	1,6 MPa / 16 bar / 232,1 psi
	didžiausia darbinė temperatūra	60 °C / 140 °F








sistemos pavadinimas: Easytop, **jungties medžiaga:** nerūdijantis plienas, **sandarinimo elementas:** EPDM, **modelis:** 2370

naudojimo sritys	savybės	dydžiai
karbogenas d64,0–108,0	didžiausias darbinis slėgis	1 MPa / 10 bar / 145 psi
	didžiausia darbinė temperatūra	60 °C / 140 °F
azotas po garintuvo: d12–54	didžiausias darbinis slėgis	1,6 MPa / 16 bar / 232,1 psi
	didžiausia darbinė temperatūra	60 °C / 140 °F
azotas d64,0–108,0	didžiausias darbinis slėgis	1 MPa / 10 bar / 145 psi
	didžiausia darbinė temperatūra	60 °C / 140 °F
vandenilis d12–108,0	didžiausias darbinis slėgis	0,5 MPa / 5 bar / 72,5 psi
	didžiausia darbinė temperatūra	60 °C / 140 °F
anglies dioksidas sausuoju būdu d12–54	didžiausias darbinis slėgis	1,6 MPa / 16 bar / 232,1 psi
	didžiausia darbinė temperatūra	60 °C / 140 °F
anglies dioksidas d64,0–108,0	didžiausias darbinis slėgis	1 MPa / 10 bar / 145 psi
	didžiausia darbinė temperatūra	60 °C / 140 °F
mažas vakuumas P (absoliutus) = 1 hPa	didžiausia darbinė temperatūra	70 °C / 158 °F
formavimo dujos (sausos / apsauginės dujos suvirinimui) argonas + anglies dioksidas (pvz., korgonas) d12–54	didžiausias darbinis slėgis	1,6 MPa / 16 bar / 232,1 psi
	didžiausia darbinė temperatūra	60 °C / 140 °F
formavimo dujos (sausos / apsauginės dujos suvirinimui) d64,0–108,0	didžiausias darbinis slėgis	1 MPa / 10 bar / 145 psi
	didžiausia darbinė temperatūra	60 °C / 140 °F
diazoto monoksidas (juoko dujos) d12–54	didžiausias darbinis slėgis	1,6 MPa / 16 bar / 232,1 psi
	didžiausia darbinė temperatūra	60 °C / 140 °F
diazoto monoksidas (juoko dujos) d64,0–108,0	didžiausias darbinis slėgis	1 MPa / 10 bar / 145 psi
	didžiausia darbinė temperatūra	60 °C / 140 °F
kriptonas d12–54	didžiausias darbinis slėgis	1,6 MPa / 16 bar / 232,1 psi
	didžiausia darbinė temperatūra	60 °C / 140 °F
kriptonas d64,0–108,0	didžiausias darbinis slėgis	1 MPa / 10 bar / 145 psi
	didžiausia darbinė temperatūra	60 °C / 140 °F
neonas d12–54	didžiausias darbinis slėgis	1,6 MPa / 16 bar / 232,1 psi
	didžiausia darbinė temperatūra	60 °C / 140 °F
neonas d64,0–108,0	didžiausias darbinis slėgis	1 MPa / 10 bar / 145 psi
	didžiausia darbinė temperatūra	60 °C / 140 °F



sistemos pavadinimas: Easytop, **jungties medžiaga:** nerūdijantis plienas, **sandarinimo elementas:** EPDM, **modelis:** 2370

naudojimo sritys	savybės	dydžiai
kšenonas d12–54	didžiausias darbinis slėgis	1,6 MPa / 16 bar / 232,1 psi
	didžiausia darbinė temperatūra	60 °C / 140 °F
kšenonas d64,0–108,0	didžiausias darbinis slėgis	1 MPa / 10 bar / 145 psi
	didžiausia darbinė temperatūra	60 °C / 140 °F
sintetinis oras d12–54	didžiausias darbinis slėgis	1,6 MPa / 16 bar / 232,1 psi
	didžiausia darbinė temperatūra	60 °C / 140 °F
sintetinis oras d64,0–108,0	didžiausias darbinis slėgis	1 MPa / 10 bar / 145 psi
	didžiausia darbinė temperatūra	60 °C / 140 °F
karbamido tirpalas didžiausia koncentracija 40 %	didžiausias darbinis slėgis	1 MPa / 10 bar / 145 psi
	didžiausia darbinė temperatūra	40 °C / 104 °F
etanolis	didžiausias darbinis slėgis	1,6 MPa / 16 bar / 232,1 psi
	didžiausia darbinė temperatūra	25 °C / 77 °F
metanolis Atsargiai, nuodingai!	didžiausias darbinis slėgis	1,6 MPa / 16 bar / 232,1 psi
	didžiausia darbinė temperatūra	25 °C / 77 °F
kondensatas dujiniamis kondensaciniams katilams, ne tepaliniamis kondensaciniams katilams	didžiausias darbinis slėgis	1,6 MPa / 16 bar / 232,1 psi
	didžiausia darbinė temperatūra	110 °C / 230 °F
kondensatas vandens garams	didžiausias darbinis slėgis	1,6 MPa / 16 bar / 232,1 psi
	didžiausia darbinė temperatūra	110 °C / 230 °F
šarmas 50 % vandeninis tirpalas	didžiausias darbinis slėgis	1 MPa / 10 bar / 145 psi
	didžiausia darbinė temperatūra	60 °C / 140 °F
acetonas skystas	didžiausias darbinis slėgis	0,5 MPa / 5 bar / 72,5 psi
	min. darbinė temperatūra	-10 °C / 14 °F
	didžiausia darbinė temperatūra	40 °C / 104 °F
bioreaktoriaus šildymas substrato temperatūra 65 °C	didžiausias darbinis slėgis	1 MPa / 10 bar / 145 psi
	didžiausia darbinė temperatūra	105 °C / 221 °F

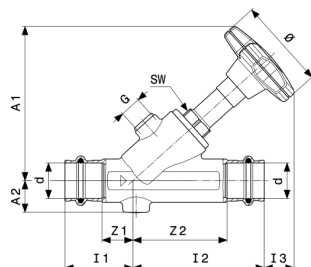
Sertifikatas

	SAI Watermark Certificate of Conformity - Level 1 Recirculation Valve
	SAI Certificate of Conformity 372:2020
BELGAQUA	BELGAQUA Certificate Easytop
BELGAQUA	BELGAQUA Certificate Easytop Inox
AMTEC	AMTEC Certificate Megapress S, steel ball valve type 4375.8
AMTEC	AMTEC Certificate Easytop, model 2370
	DVGW type examination certificate Easytop-ball valve
	DVGW type examination certificate Easytop-slanted seat valve
	DVGW type examination certificate Easytop-CRV-slanted seat valve
	DVGW type examination certificate Easytop-backflow preventer
	DVGW type examination certificate Easytop-free-flow valve

	<p>DVGW type examination certificate Easytop circulation valve S/E thermostatic</p>
	<p>DVGW type examination certificate Easytop Concealed straight seat valve</p>
	<p>DVGW type examination certificate Easytop-sampling valve</p>
	<p>DVGW type examination certificate Easytop Inox-slanted seat valve</p>
	<p>DVGW type examination certificate Easytop Inox-ball valve</p>
	<p>DVGW type examination certificate Easytop Inox-backflow preventer</p>
	<p>DVGW type examination certificate Easytop Inox-CRV- slanted seat valve</p>
	<p>DVGW type examination certificate Easytop XL-slanted seat valve</p>
	<p>DVGW type examination certificate Easytop XL-backflow preventer</p>
	<p>DVGW type examination certificate Easytop XL-CRV slanted seat valve</p>
<p>MPA NRW</p>	<p>General building supervision certificate ball valve Easytop</p>

MPA NRW	General building supervision certificate Free-flow valve
	ETA Certificate Easytop
EMI	EMI certificate Profipress, Sanpress, Easytop, Sanpress Inox, Pexfit Pro Fosta, Smartpress, gunmetal threaded fittings
EMI	EMI Certificate of Constancy of Performance Easytop
	KIWA Product certificate Easytop, Easytop Inox
EITS	EITS Technical Approval Easytop

Z matmenys

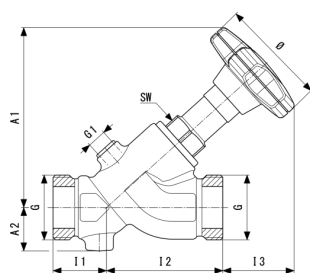


**Easytop-įstrižinis vožtuvas
modelis 2237.5**

gaminys	DN	d	Z1	Z2	I1	I2	I3	A1	A2	Ø
756 864	15	15	15	46	37	68	19	84	16	60
756 871	15	18	15	46	37	68	19	84	18	60
756 888	20	22	20	60	43	83	17	96	20	60
756 895	25	28	23	66	46	89	31	115	23	73
756 901	32	35	25	80	50	105	32	131	27	73
756 918	40	42	29	84	65	120	41	154	31	98
756 925	50	54	30	105	70	145	43	178	37	98

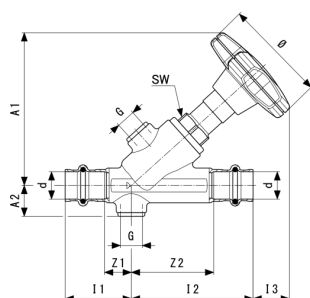
gaminys	DN	d	G	SW
756 864	15	15	¼	19
756 871	15	18	¼	19
756 888	20	22	¼	19
756 895	25	28	¼	27
756 901	32	35	¼	27
756 918	40	42	¼	39
756 925	50	54	¼	32

SW = Veržliarakčio dydis


**Easytop-įstrižinis vožtuvas
modelis 2237.3**

gaminys	DN	G	I1	I2	I3	A1	A2	Ø	G1	SW
756 932	15	¾	27	54	32	83	22	60	¼	19
756 949	20	1	31	64	36	96	25	60	¼	19
756 956	25	1¼	35	76	46	116	28	73	¼	27
756 963	32	1½	37	93	48	134	32	73	¼	27
756 970	40	1¾	42	103	61	157	37	98	¼	32
756 987	50	2¾	49	126	66	182	42	98	¼	32

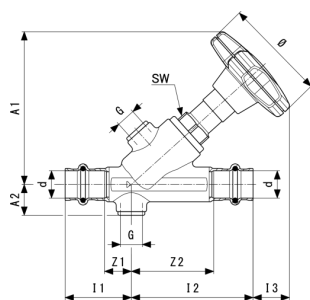
SW = Veržliarakčio dydis


**Easytop-KRV įstrižinis vožtuvas
modelis 2238.5**

gaminys	DN	Z1	Z2	I1	I2	I3	A1	A2	Ø	G
757 199	15	15	46	37	68	20	85	17	60	¼
757 205	15	15	46	37	68	20	85	19	60	¼
757 212	20	20	60	43	83	17	96	21	60	¼
757 229	25	23	66	46	89	32	116	24	73	¼
757 236	32	25	80	50	105	33	131	28	73	¼
757 243	40	29	84	65	120	36	149	32	98	¼
757 250	50	30	105	70	145	35	171	38	98	¼

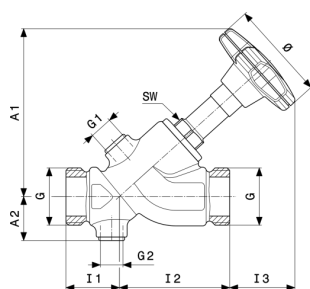
gaminys	DN	SW
757 199	15	19
757 205	15	19
757 212	20	19

SW = Veržliarakčio dydis


**Easytop-KRV įstrižinis vožtuvas
modelis 2238.5**

gaminys	DN	SW
757 229	25	27
757 236	32	27
757 243	40	32
757 250	50	32

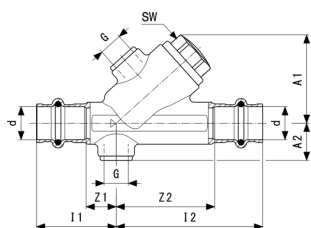
SW = Veržliarakčio dydis


**Easytop-KRV įstrižinis vožtuvas
modelis 2238.3**

gaminys	DN	G	I1	I2	I3	A1	A2	Ø	G1	G2
757 267	15	¾	27	54	34	85	23	60	¼	¼
757 274	20	1	31	64	36	96	26	60	¼	¼
757 281	25	1¼	35	76	48	118	29	73	¼	¼
757 298	32	1½	37	93	49	134	33	73	¼	¼
757 304	40	1¾	42	103	56	152	38	98	¼	¼
757 311	50	2%	49	126	59	175	43	98	¼	¼

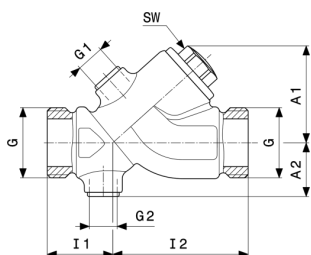
gaminys	DN	G	SW
757 267	15	¾	19
757 274	20	1	19
757 281	25	1¼	27
757 298	32	1½	27
757 304	40	1¾	32
757 311	50	2%	32

SW = Veržliarakčio dydis


**Easytop-atbulinio srauto vožtuvas
modelis 2239.4**

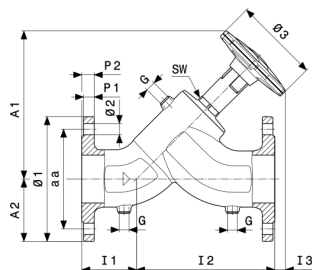
gaminys	DN	d	Z1	Z2	I1	I2	A1	A2	G	SW
757 526	15	15	15	46	37	68	41	17	¼	19
757 533	15	18	15	46	37	68	41	19	¼	19
757 540	20	22	20	60	43	83	46	21	¼	19
757 557	25	28	23	66	46	89	59	24	¼	27
757 564	32	35	25	80	50	105	67	28	¼	27
757 571	40	42	29	84	65	120	78	32	¼	32
757 588	50	54	30	105	70	145	90	38	¼	32

SW = Veržliarakčio dydis


**Easytop-atbulinio srauto vožtuvas
modelis 2239.3**

gaminys	DN	G	I1	I2	A1	A2	G1	SW	G2
757 595	15	¾	27	54	40	23	¼	19	¼
757 601	20	1	31	64	46	26	¼	19	¼
757 618	25	1¼	35	76	61	29	¼	27	¼
757 625	32	1½	37	93	70	33	¼	27	¼
757 632	40	1¾	42	103		38	¼	32	¼
757 649	50	2¾	49	126	94	43	¼	32	¼

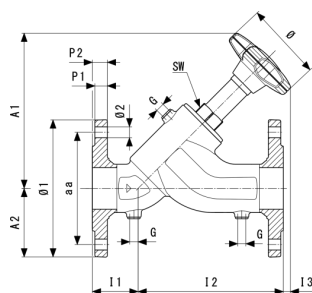
SW = Veržliarakčio dydis


**Easytop XL-įstrižinis vožtuvas
modelis 2237.5XL**

gaminys	DN	G	n	I1	I2	I3	A1	A2	Ø1	Ø2
757 052	50	¼	4	55	175	16	194	83	165	18
757 069	65	¾	8	84	206	34	240	93	185	18
757 076	80	¾	8	88	222	29	250	100	200	18
757 083	100	¾	8	90	260	0	259	110	220	18

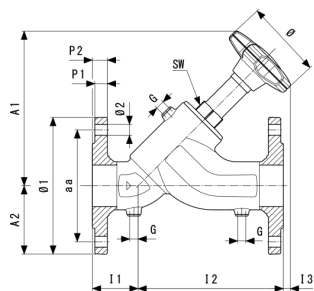
gaminys	DN	G	n	Ø3	P1	P2	aa	SW
757 052	50	¼	4	98	15	18	125	32
757 069	65	¾	8	139	15	18	145	40
757 076	80	¾	8	139	17	20	160	40
757 083	100	¾	8	139	17	20	180	40

n = Angų kiekis
aa = Angos apskritimo Ø
SW = Veržliarakčio dydis


**Easytop XL-KRV įstrižinis vožtuvas
modelis 2238.5XL**

gaminys	DN	G	n	I1	I2	I3	A1	A2	Ø1	Ø2
757 380	50	¼	4	55	175	9	186	83	165	18
757 397	65	¾	8	84	206	28	233	93	185	18
757 403	80	¾	8	88	222	23	244	100	200	18
757 410	100	¾	8	90	260		253	110	220	18

n = Angų kiekis
aa = Angos apskritimo Ø
SW = Veržliarakčio dydis

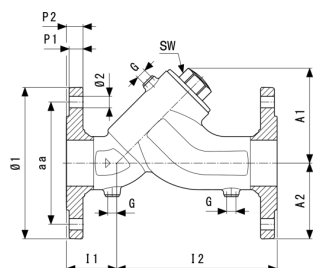

**Easytop XL-KRV įstrižinis vožtuvas
modelis 2238.5XL**

gaminys	DN	G	n	Ø3	P1	P2	aa	SW
757 380	50	¼	4	98	15	18	125	32
757 397	65	⅜	8	139	15	18	145	40
757 403	80	⅜	8	139	17	20	160	140
757 410	100	⅜	8	139	17	20	180	40

n = Angų kiekis

aa = Angos apskritimo Ø

SW = Veržliarakčio dydis

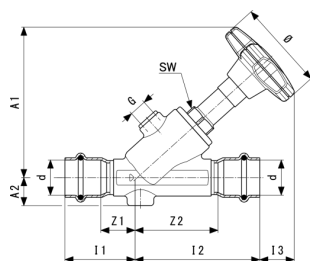

**Easytop XL-atbulinio srauto vožtuvas
modelis 2239.4XL**

gaminys	DN	G	n	l1	l2	A1	A2	Ø1	Ø2	P1
757 717	50	¼	4	55	175	103	83	165	18	15
757 724	65	⅜	8	84	206	130	93	185	18	15
757 731	80	⅜	8	88	222	143	100	200	18	17
757 748	100	⅜	8	90	260	161	110	220	18	17

gaminys	DN	G	n	P2	SW
757 717	50	¼	4	18	32
757 724	65	⅜	8	18	40
757 731	80	⅜	8	20	40
757 748	100	⅜	8	20	40

n = Angų kiekis

SW = Veržliarakčio dydis

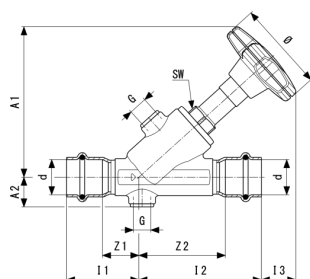


Easytop Inox-įstrižinis vožtuvas
- nerūdijantis plienas
modelis 2337.5

gaminys	DN	d	Z1	Z2	l1	l2	l3	A1	A2	Ø
757 854	15	15	15	41	39	65	22	84	16	60
757 861	15	18	21	47	43	69	18	84	16	60
757 878	20	22	23	55	46	78	22	96	18	60
757 885	25	28	25	64	49	88	33	115	21	73
757 892	32	35	29	78	55	104	34	131	25	73
757 908	40	42	33	88	69	124	37	154	28	98
757 915	50	54	40	106	80	146	42	178	34	98

gaminys	DN	d	G	SW
757 854	15	15	¼	19
757 861	15	18	¼	19
757 878	20	22	¼	19
757 885	25	28	¼	27
757 892	32	35	¼	27
757 908	40	42	¼	32
757 915	50	54	¼	32

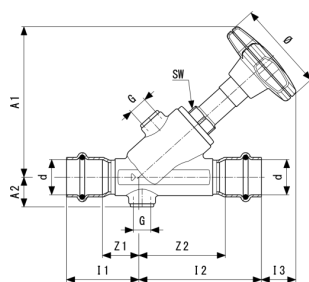
SW = Veržliarakčio dydis



Easytop Inox-KRV įstrižinis vožtuvas
- nerūdijantis plienas
modelis 2338.5

gaminys	DN	d	Z1	Z2	l1	l2	l3	A1	A2	Ø
757 922	15	15	15	41	39	65	24	85	18	60
757 939	15	18	21	47	43	69	20	85	18	60
757 946	20	22	23	55	46	78	22	96	19	60

SW = Veržliarakčio dydis

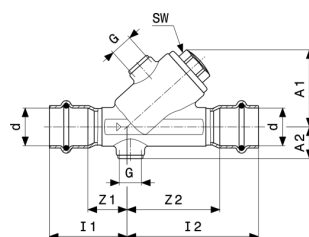


Easytop Inox-KRV įstrižinis vožtuvas
- nerūdijantis plienas
modelis 2338.5

gaminys	DN	d	Z1	Z2	I1	I2	I3	A1	A2	Ø
757 953	25	28	25	64	49	88	33	116	22	73
757 960	32	35	29	78	55	104	34	131	26	73
757 977	40	42	33	88	69	124	32	149	29	98
757 984	50	54	40	106	80	146	34	171	35	98

gaminys	DN	d	G	SW
757 922	15	15	¼	19
757 939	15	18	¼	19
757 946	20	22	¼	19
757 953	25	28	¼	27
757 960	32	35	¼	27
757 977	40	42	¼	32
757 984	50	54	¼	32

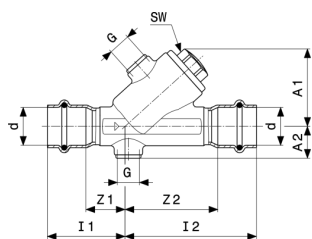
SW = Veržliarakčio dydis



Easytop Inox-atbulinio srauto vožtuvas
- nerūdijantis plienas
modelis 2339.4

gaminys	DN	d	Z1	Z2	I1	I2	A1	A2	G	SW
757 991	15	15	15	41	39	65	41	18	¼	19
758 004	15	18	21	47	43	69	41	18	¼	19
758 011	20	22	23	55	46	78	46	19	¼	19
758 028	25	28	25	64	49	88	59	22	¼	27
758 035	32	35	29	78	55	104	67	26	¼	27
758 042	40	42	33	88	69	124	78	29	¼	32

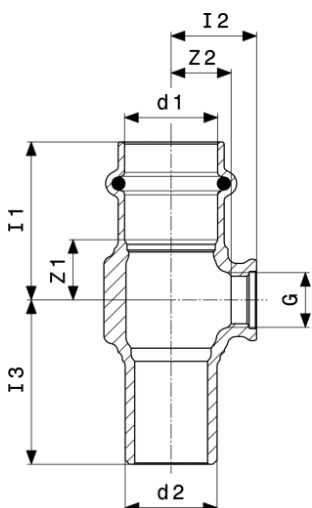
SW = Veržliarakčio dydis



Easytop Inox-atbulinio srauto vožtuvas
- nerūdijantis plienas
modelis 2339.4

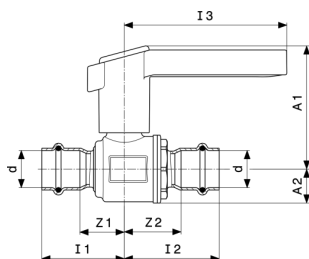
gaminys	DN	d	Z1	Z2	I1	I2	A1	A2	G	SW
758 059	50	54	40	106	80	146	90	35	¼	32

SW = Veržliarakčio dydis



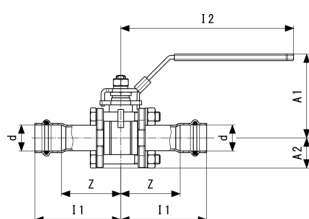
Sanpress-trišakis
- raudonoji bronzos arba silicio bronzos
modelis 2217.4

gaminys	d1	G	d2	Z1	Z2	I1	I2	I3
705 596	15	¼	15	14	11	36	18	38
705 602	18	¼	18	14	12	36	19	38
705 619	22	¼	22	15	14	38	21	40
705 626	28	¼	28	17	17	40	24	41
705 633	35	¼	35	15	21	40	28	44
705 640	42	¼	42	16	26	52	32	61
705 855	54	¼	54	20	33	60	39	65



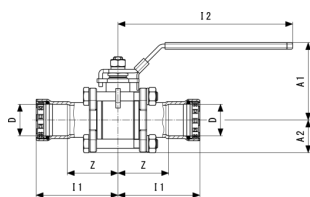
**Easytop Inox-rutulinis čiaupas
modelis 2370**

gaminys	DN	d	Z1	Z2	I1	I2	I3	A1	A2
554 729	15	15	16	23	40	47	98	73	17
554 736	15	18	22	29	44	51	98	73	17
554 743	20	22	27	34	50	57	98	74	21
554 750	25	28	29	39	53	63	113	89	24
554 767	32	35	37	44	63	70	113	100	31
554 774	40	42	47	46	83	82	119	125	37
554 781	50	54	50	55	90	96	119	133	45



**Easytop-rutulinis čiaupas
- nerūdijantis plienas
modelis 2375.8**

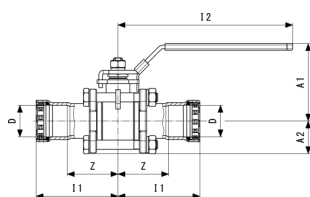
gaminys	d	DN	Z	I1	I2	A1	A2
766 764	15	15	45	67	101	58	23
766 771	18	15	45	67	101	58	23
766 788	22	20	51	74	153	72	25
766 795	28	25					
766 801	35	32	58	84	190	85	35
766 818	42	40	77	113	190	91	39
766 825	54	50	83	123	190	99	46


Easytop-rutulinis čiaupas

- nelegiruotas plienas, cinko ir nikelio danga

modelis 4275.8

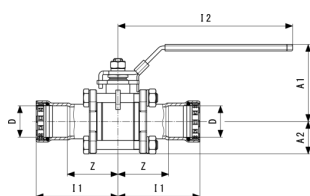
gaminys	Z	l1	l2	A1	A2
787 165	44	71	149	72	27
787 172	48	78	149	74	29
787 189	56	90	192	85	36
787 196	63	110	192	91	40
787 202	74	122	192	99	47
787 219	78	129	192	99	47


Easytop-rutulinis čiaupas

- nelegiruotas plienas, cinko ir nikelio danga

modelis 4375.8

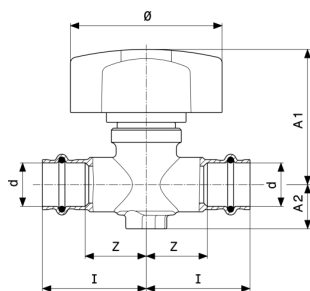
gaminys	DN	D	Z	l1	l2	A1	A2
787 226	15	½	44	71	149	72	27
787 233	20	¾	48	78	149	74	29
787 240	25	1	56	90	192	85	36
787 653	32	1¼	63	110	192	91	40
787 660	40	1½	74	122	192	99	47
787 677	50	2	78	129	192	99	47


Easytop XL-rutulinis čiaupas

- nelegiruotas plienas, cinko ir nikelio danga

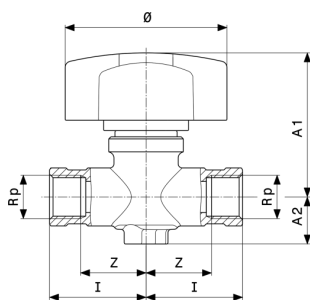
modelis 4275.8XL

gaminys	DN	D	Z	l1	l2	A1	A2
802 349	65	2½	95	141	282	129	57
802 554	80	3	112	170	282	129	68
802 561	100	4	111	192	282	129	85



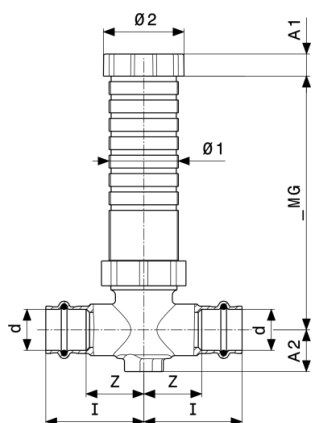
**Easytop-tiesiakryptis čiaupas
modelis 2278**

gaminys	d	Z	I	A1	A2	Ø
747 312	15	32	54	70	23	79
747 329	18	31	53	70	23	79
747 336	22	31	55	70	23	79



**Easytop-tiesiakryptis čiaupas
modelis 2278.1**

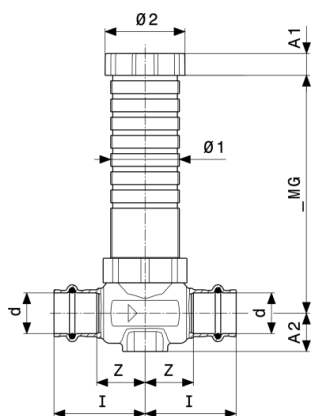
gaminys	Rp	Z	I	A1	A2	Ø
747 299	½	32	47	70	23	79
747 305	¾	33	49	70	23	79



**Easytop-potinkinis tiesiakryptis čiaupas
modelis 2278.5**

gaminys	d	MG	Z	I	A1	A2	Ø1	Ø2
747 343	15	45-130	32	54	12	23	38	44
747 350	18	45-130	31	53	12	23	38	44
747 367	22	45-130	31	55	12	23	38	44

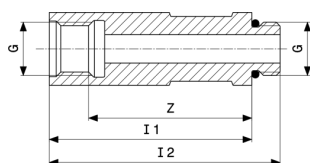
|MG| = |montavimo gylis



**Easytop-potinkinis vožtuvas su tiesiu lizdu
modelis 2235.2**

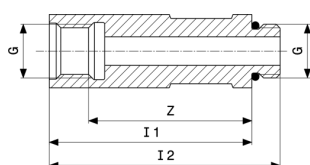
gaminys	DN	d	MG	Z	I	A1	A2	Ø1	Ø2
755 591	15	15	45-130	28	50	12	21	38	44
755 607	15	18	45-130	28	50	12	21	38	44
755 614	20	22	45-130	27	50	12	21	38	44
755 621	25	28	45-130	27	50	12	21	38	44

|MG| = |montavimo gylis



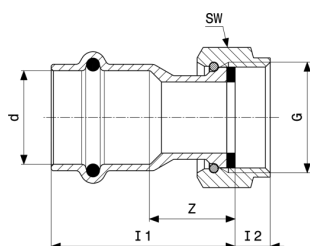
**Easytop-pailginimas
modelis 2234.5**

gaminys	G	I	Z	I1	I2
553 654	¼	50	40	50	59



Easytop Inox-pailginimas
- nerūdijantis plienas
modelis 2334.5

gaminys	G	I	Z	I1	I2
553 661	¼	50	40	50	59

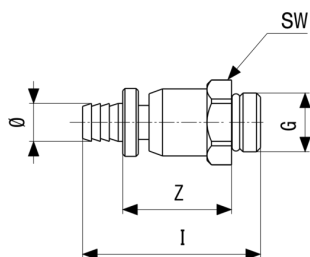


Sanpress-jungiamoji srieginė jungtis
- raudonoji bronzė arba silicio bronzė
modelis 2263

gaminys	VdS	d	G	Z	I1	I2	SW
265 663		15	¾	12	34	8	30
263 391		18	¾	15	37	8	30
265 687	✓	22	1	16	39	8	37
265 700	✓	28	1¼	18	42	10	46
265 731	✓	35	1½	18	44	10	53
265 304	✓	42	1¾	22	58	11	60
265 328	✓	54	2¾	13	53	12	78

VdS = VdS leidimas

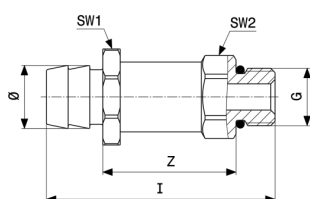
SW = Veržliarakčio dydis



Easytop-išleidimo vožtuvas
- raudonoji bronza
modelis 2278.7

gaminys	G	Z	I	SW	Ø
747 398	¼	24	40	17	9

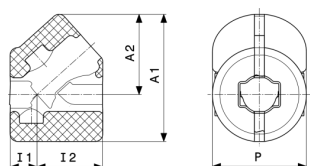
SW = Veržliarakčio dydis



Easytop-išleidimo vožtuvas
- žalvaris
modelis 2278.8

gaminys	G	Z	I	SW1	SW2	Ø
790 752	¼	31	56	22	17	14

SW = Veržliarakčio dydis



Easytop-izoliacinis gaubtas
modelis 2210.12

gaminys	skirta DN	I1	I2	A1	A2	P
758 356	15	39	66	64	31	62
758 363	20	44	77	75	39	78
758 370	25	51	90	89	47	93
758 387	32	52	103	102	51	102
758 394	40	65	120	118	58	115
758 400	50	69	146	142	70	140

Antspaudas

Viega GmbH & Co. KG

Viega Platz 1

57439 Attendorn

Germany

Phone: +49/2722/61-0

Fax: +49/2722/61-1566

The Viega GmbH & Co. KG is represented by the general partners: Viega Management B.V. (Managing directors: Michael Klenz, Sebastian Lelgemann) and Viega Management GmbH (Managing directors: Michael Klenz, Sebastian Lelgemann)

Submittal Package yra neprivaloma jums pateikiama informacija. Visas šio Submittal Package turinys buvo kruopščiai parengtas. Tačiau negarantuojame, kad informacija yra atnaujinta, teisinga ir išsami. Submittal Package netampa sutarties dalimi pateikus užsakymą.