

Sanpress Inox G

iesniegšanas pakete



viega

Saturis

1	Produktu grupu apraksts _____	3
2	Pielietojuma jomas _____	5
3	Pieļautās caurules _____	13
4	Sertifikāti _____	14
5	Z izmēri _____	16
5.1	Modeļu numuru saraksts _____	27
5.2	Artikulu numuru saraksts _____	28
6	Uzņēmuma dati _____	29

Produktu grupu apraksts

Optimizētas plūsmas presējamo veidgabalu sistēma ar presējamiem veidgabaliem un caurulēm no nerūsējošā tērauda 1.4401. Presējams veidgabals apaļās blīves aizsardzībai aprīkots ar cilindrisko cauruļu vadiklu. Presējams veidgabals, sākot no d64,0, ar nerūsējošā tērauda griezējgredzenu savienojuma mehāniskās slodzes izturības nodrošināšanai. Aizsardzībai caurules aprīkotas ar cauruļu aizbāžņiem. Presēšanas spēks pielietojams blīves atrašanās vietas priekšā un aiz tās. Piemērots sadales cauruļvadu un stāvvadu virsapmetuma un zemapmetuma instalācijām.

Apzīmējumi

Ražotājs, cauruļu izmērs, partija, dzeltens punkts uz presējamā gala, dzeltens taisnstūris ar uzrakstu »Gas MOP 5 / GT1« priekš Sanpress Inox G savienojumiem, dzeltens taisnstūris ar uzrakstu »Gas MOP 5 / GT1« priekš Profipress-G savienojumiem no bronzas, dzeltens caurules aizbāznis, oranža uzlīme, noplēšama, kā presēšanas indikators, sākot no d64,0

Presējamie veidgabali ar SC-Contur

Nejauši nesapresēti veidgabali uzreiz tiek atklāti hermētiskuma pārbaudē.

Viega garantē nesapresētu savienojumu atklāšanu šādos spiediena diapazonos ar saspiesto gaisu vai inertajām gāzēm:

min. gaisa spiediens: 22 hPa / 2,2 kPa / 22 mbar / 0,3 PSI

maks. gaisa spiediens: 0,3 MPa / 300 kPa / 3 bar / 43,5 PSI

Blīvelementi

HNBR (hidrogenēts akrilnitrilbutadiēna kaučuks), dzeltens, iemontēts

Izmēri

d15–108,0

Darba rīki

Viega presējamo veidgabalu sistēmu darbības drošība galvenokārt ir atkarīga no izmantoto presēšanas instrumentu nevainojama stāvokļa. Viega presējamo veidgabalu sapresēšanai Viega iesaka izmantot Viega presēšanas instrumentus. Autorizētiem servisa partneriem regulāri jāveic Viega presēšanas instrumentu apkope.

Pielietojamas jomas

Dabaszgāze/sašķidrināta gāze

Mazuts

Dīzeļdegviela

Norāde

Sistēmas sastāvdaļas ir jāaizsargā pret augstu hlorīda koncentrāciju gan šķidrumsā/gāzē, gan ārējā iedarbībā. Sistēmas izmantošana citiem mērķiem un citiem šķidrumsā/gāzēm, nevis tiem, kas minēti instrukcijā, ir jāaskaņo ar Viega! Detalizētu informāciju par lietošanu, ierobežojumiem un valsts standartiem un direktīvām meklējiet ražojuma informācijā drukātā veidā vai Viega tīmekļa vietnē.

Norāde_normas und pielaides

Presējamo veidgabalu sistēma ar presējamiem veidgabaliem un caurulēm atbilstoši DIN EN 10088, DVGW regulai GW 541.

Presējamā veidgabala atļauja nerūsējošam tēraudam atbilstoši DG-8531BR0333.

Gāzes atbilstoši DVGW regulai G 260 gāzes instalācijās atbilstoši DVGW-TRGI 2018 (DVGW regula G 600)/DVFG-TRF 2021.

Sašķidrinātā gāze gāzes stadijā mājāsaimniecību un komerciāliem lietojumiem, testēta atbilstoši DVGW regulai G 5614.

Cauruļvadi mazutam atbilstoši DIN 51603 un cauruļvadi dīzeļdegvielai kā iesūkšanas un spiediena cauruļvadi atbilstoši DIN EN 590, ievērojot vispārējo būvatļauju Z-38.4-184.

Darba nosacījumi gāzes un sašķidrinātas gāzes instalācijām

darba temperatūra no -20 °C līdz +70 °C (-4 °F līdz +158 °F)

maks. darba spiediens 0,5 MPa / 5 bārs / 72,5 PSI

maks. darba spiediens ar ATS prasību 650 °C (1202 °F)/30 minūtes maks. 0,1 MPa (1 bārs; 14,5 PSI)

Darba nosacījumi mazuta un dīzeļdegvielas instalācijām

maks. darba temperatūra 40 °C / 104 °F

darba spiediens no -0,05 līdz +0,5 MPa (-0,5 līdz +5 bārs / -7,25 līdz +72,5 PSI)

Presējamo veidgabalu materiāls

Nerūsējošais tērauds 1.4401

Šis produkta apraksts satur svarīgu informāciju par produktu, respektīvi sistēmas izvēli, montāžu, pieņemšanu ekspluatācijā, kā arī atbilstošu ekspluatāciju un ja nepieciešams arī par veicamajām apkopēm. Šīs informācijas par produktiem, kuru īpašības un pielietošanas tehnika bāzējās uz aktuālām spēkā esošām normām Eiropā (piem. EN) un vai Vācijā (piem. DIN/DVGW) Atsevišķas teksta daļas var norādīt uz tehniskiem priekšrakstiem Eiropā/Vācijā. Šim vajag priekš citām valstīm kalpot kā ieteikumam, ciktāl tur nav atbilstošu nacionālu prasību. Nacionālie likumi, standarti, priekšraksti, normas kā arī citi tehniski priekšraksti ir pārāki pār Vācu/Eiropas vadlīnijām šajā produktu aprakstā:šeit attainotā informācija nav saistoša priekš citam valstīm un apgabaliem un jāsaprot kā atbalsts.

Pielietojuma jomas

Sistēmas nosaukums: Sanpress Inox G

Pielietojuma jomas	Īpašības	Vērtības
Minerāleļļas SAE d15–108,0	maks. darba spiediens	1,6 MPa / 16 bar / 232,1 psi
	maks. darba temperatūra	70 °C / 158 °F
Mazuts atbilstoši DIN 51603-1 atbilstoši Deogošo šķidrumu tehniskajiem noteikumiem d12–54	maks. darba spiediens	0,5 MPa / 5 bar / 72,5 psi
	maks. darba temperatūra	40 °C / 104 °F
Dīzelis atbilstoši DIN EN 590 atbilstoši Deogošo šķidrumu tehniskajiem noteikumiem d12–54	maks. darba spiediens	0,5 MPa / 5 bar / 72,5 psi
	maks. darba temperatūra	40 °C / 104 °F
Palmu eļļa	maks. darba spiediens	1 MPa / 10 bar / 145 psi
	maks. darba temperatūra	70 °C / 158 °F
Rapšu eļļa DIN W 51805	maks. darba spiediens	1 MPa / 10 bar / 145 psi
	maks. darba temperatūra	70 °C / 158 °F
Sojas eļļa	maks. darba spiediens	1 MPa / 10 bar / 145 psi
	maks. darba temperatūra	70 °C / 158 °F
Saulespuķu eļļa	maks. darba spiediens	1 MPa / 10 bar / 145 psi
	maks. darba temperatūra	70 °C / 158 °F
Saspiests gaiss eļļas koncentrācija \geq 25 mg/m ³ d12–108,0	maks. darba spiediens	1,6 MPa / 16 bar / 232,1 psi
	maks. darba temperatūra	60 °C / 140 °F
Saspiests gaiss eļļas koncentrācija \leq 25 mg/m ³ d12–108,0	maks. darba spiediens	1,6 MPa / 16 bar / 232,1 psi
	maks. darba temperatūra	60 °C / 140 °F
Sašķidrināta gāze: propāns, butāns, metāns atbilstoši G260 pie HTB prasībām (augstāka termiska slodze)	maks. darba spiediens	0,5 MPa / 5 bar / 72,5 psi
	maks. darba temperatūra	60 °C / 140 °F
	maks. darba spiediens	0,5 MPa / 5 bar / 72,5 psi
	maks. darba temperatūra	60 °C / 140 °F
Argons d12–54	maks. darba spiediens	1,6 MPa / 16 bar / 232,1 psi
	maks. darba temperatūra	60 °C / 140 °F
Argons d64,0–108,0	maks. darba spiediens	1,6 MPa / 16 bar / 232,1 psi
	maks. darba temperatūra	60 °C / 140 °F
Karboģēns oglekļa dioksīds + skābeklis, sauss d12–54	maks. darba spiediens	1,6 MPa / 16 bar / 232,1 psi
	maks. darba temperatūra	60 °C / 140 °F
Karboģēns d64,0–108,0	maks. darba spiediens	1 MPa / 10 bar / 145 psi
	maks. darba temperatūra	60 °C / 140 °F
Slāpekļis pēc iztvaices aparāta d12–54	maks. darba spiediens	1,6 MPa / 16 bar / 232,1 psi
	maks. darba temperatūra	60 °C / 140 °F

Sistēmas nosaukums: Sanpress Inox G

Pielietojuma jomas	Īpašības	Vērtības
Slāpeklis d64,0–108,0	maks. darba spiediens	1 MPa / 10 bar / 145 psi
	maks. darba temperatūra	60 °C / 140 °F
Ūdeņradis d12–108,0	maks. darba spiediens	0,5 MPa / 5 bar / 72,5 psi
	maks. darba temperatūra	60 °C / 140 °F
Oglekļa dioksīds sausš d12–54	maks. darba spiediens	1,6 MPa / 16 bar / 232,1 psi
	maks. darba temperatūra	60 °C / 140 °F
Oglekļa dioksīds d64,0–108,0	maks. darba spiediens	1 MPa / 10 bar / 145 psi
	maks. darba temperatūra	60 °C / 140 °F
Zems vakuums P (absolūti) = 1 hPa	maks. darba temperatūra	70 °C / 158 °F
Slāpekļa-ūdeņraža maisījums (sausš/metināšanas aizsarggāze) argons + oglekļa dioksīds (piemērs Corgon) d12–54	maks. darba spiediens	1,6 MPa / 16 bar / 232,1 psi
	maks. darba temperatūra	60 °C / 140 °F
Slāpekļa-ūdeņraža maisījums (sausš/metināšanas aizsarggāze) d64,0–108,0	maks. darba spiediens	1 MPa / 10 bar / 145 psi
	maks. darba temperatūra	60 °C / 140 °F
Etāns d12–54	maks. darba spiediens	1,6 MPa / 16 bar / 232,1 psi
	maks. darba temperatūra	60 °C / 140 °F
Etāns d64,0–108,0	maks. darba spiediens	1 MPa / 10 bar / 145 psi
	maks. darba temperatūra	60 °C / 140 °F
Etēns (etilēns) d12–54	maks. darba spiediens	1,6 MPa / 16 bar / 232,1 psi
	maks. darba temperatūra	60 °C / 140 °F
Etēns (etilēns) d64,0–108,0	maks. darba spiediens	1 MPa / 10 bar / 145 psi
	maks. darba temperatūra	60 °C / 140 °F
Hēlijs d12–54	maks. darba spiediens	1,6 MPa / 16 bar / 232,1 psi
	maks. darba temperatūra	60 °C / 140 °F
Hēlijs d64,0–108,0	maks. darba spiediens	1 MPa / 10 bar / 145 psi
	maks. darba temperatūra	60 °C / 140 °F
Kriptons d12–54	maks. darba spiediens	1,6 MPa / 16 bar / 232,1 psi
	maks. darba temperatūra	60 °C / 140 °F
Kriptons d64,0–108,0	maks. darba spiediens	1 MPa / 10 bar / 145 psi
	maks. darba temperatūra	60 °C / 140 °F
Neons d12–54	maks. darba spiediens	1,6 MPa / 16 bar / 232,1 psi
	maks. darba temperatūra	60 °C / 140 °F
Neons d64,0–108,0	maks. darba spiediens	1 MPa / 10 bar / 145 psi
	maks. darba temperatūra	60 °C / 140 °F

Sistēmas nosaukums: Sanpress Inox G

Pielietojuma jomas	Īpašības	Vērtības
Ksenons d12-54	maks. darba spiediens	1,6 MPa / 16 bar / 232,1 psi
	maks. darba temperatūra	60 °C / 140 °F
Ksenons d64,0-108,0	maks. darba spiediens	1 MPa / 10 bar / 145 psi
	maks. darba temperatūra	60 °C / 140 °F
Sintētiskais gaiss d12-54	maks. darba spiediens	1,6 MPa / 16 bar / 232,1 psi
	maks. darba temperatūra	60 °C / 140 °F
Sintētiskais gaiss d64,0-108,0	maks. darba spiediens	1 MPa / 10 bar / 145 psi
	maks. darba temperatūra	60 °C / 140 °F
Biogāze – pirms biogāzes attīrīšanas 45-70 % metāns / 20-45 % oglekļa dioksīds / sērūdeņradis < 30 mg/m ³	maks. darba spiediens	0,5 MPa / 5 bar / 72,5 psi
	maks. darba temperatūra	70 °C / 158 °F
Biogāze – pēc biogāzes attīrīšanas atbilstoši G260 un G262	maks. darba spiediens	0,5 MPa / 5 bar / 72,5 psi
	maks. darba temperatūra	70 °C / 158 °F

Sistēmas nosaukums: Sanpress Inox G Materiāls: nerūsējošais tērauds 1.4401

Pielietojuma jomas	Īpašības	Vērtības
Minerāleļļa SAE d15-108,0	maks. darba spiediens	1,6 MPa / 16 bar / 232,1 psi
	maks. darba temperatūra	70 °C / 158 °F
Mazuts atbilstoši DIN 51603-1 atbilstoši Deogošo šķidrumu tehniskajiem noteikumiem d12-54	maks. darba spiediens	0,5 MPa / 5 bar / 72,5 psi
	maks. darba temperatūra	40 °C / 104 °F
Dīzēlis atbilstoši DIN EN 590 atbilstoši Deogošo šķidrumu tehniskajiem noteikumiem d12-54	maks. darba spiediens	0,5 MPa / 5 bar / 72,5 psi
	maks. darba temperatūra	40 °C / 104 °F
Palmu eļļa	maks. darba spiediens	1 MPa / 10 bar / 145 psi
	maks. darba temperatūra	70 °C / 158 °F
Rapšu eļļa DIN W 51805	maks. darba spiediens	1 MPa / 10 bar / 145 psi
	maks. darba temperatūra	70 °C / 158 °F
Sojas eļļa	maks. darba spiediens	1 MPa / 10 bar / 145 psi
	maks. darba temperatūra	70 °C / 158 °F
Saulespuķu eļļa	maks. darba spiediens	1 MPa / 10 bar / 145 psi
	maks. darba temperatūra	70 °C / 158 °F
Saspiests gaiss eļļas koncentrācija >= 25 mg/m ³ d12-108,0	maks. darba spiediens	1,6 MPa / 16 bar / 232,1 psi
	maks. darba temperatūra	60 °C / 140 °F
Saspiests gaiss eļļas koncentrācija <= 25 mg/m ³ d12-108,0	maks. darba spiediens	1,6 MPa / 16 bar / 232,1 psi
	maks. darba temperatūra	60 °C / 140 °F

Sistēmas nosaukums: Sanpress Inox G **Materiāls:** nerūsējošais tērauds 1.4401

Pielietojuma jomas	Īpašības	Vērtības
Sašķidrināta gāze: propāns, butāns, metāns atbilstoši G260 pie HTB prasībām (augstāka termiska slodze)	maks. darba spiediens	0,5 MPa / 5 bar / 72,5 psi
	maks. darba temperatūra	60 °C / 140 °F
	maks. darba spiediens	0,5 MPa / 5 bar / 72,5 psi
	maks. darba temperatūra	60 °C / 140 °F
Argons d12-54	maks. darba spiediens	1,6 MPa / 16 bar / 232,1 psi
	maks. darba temperatūra	60 °C / 140 °F
Argons d64,0-108,0	maks. darba spiediens	1,6 MPa / 16 bar / 232,1 psi
	maks. darba temperatūra	60 °C / 140 °F
Karboģēns oglekļa dioksīds + skābeklis, sauss d12-54	maks. darba spiediens	1,6 MPa / 16 bar / 232,1 psi
	maks. darba temperatūra	60 °C / 140 °F
Karboģēns d64,0-108,0	maks. darba spiediens	1 MPa / 10 bar / 145 psi
	maks. darba temperatūra	60 °C / 140 °F
Slāpeklis pēc iztvaices aparāta d12-54	maks. darba spiediens	1,6 MPa / 16 bar / 232,1 psi
	maks. darba temperatūra	60 °C / 140 °F
Slāpeklis d64,0-108,0	maks. darba spiediens	1 MPa / 10 bar / 145 psi
	maks. darba temperatūra	60 °C / 140 °F
Ūdeņradis d12-108,0	maks. darba spiediens	0,5 MPa / 5 bar / 72,5 psi
	maks. darba temperatūra	60 °C / 140 °F
Oglekļa dioksīds sauss d12-54	maks. darba spiediens	1,6 MPa / 16 bar / 232,1 psi
	maks. darba temperatūra	60 °C / 140 °F
Oglekļa dioksīds d64,0-108,0	maks. darba spiediens	1 MPa / 10 bar / 145 psi
	maks. darba temperatūra	60 °C / 140 °F
Zems vakuums P (absolūti) = 1hPa	maks. darba temperatūra	70 °C / 158 °F
Slāpekļa-ūdeņraža maisījums (sauss/metināšanas aizsarggāze) argons + oglekļa dioksīds (piemērs Corgon) d12-54	maks. darba spiediens	1,6 MPa / 16 bar / 232,1 psi
	maks. darba temperatūra	60 °C / 140 °F
Slāpekļa-ūdeņraža maisījums (sauss/metināšanas aizsarggāze) d64,0-108,0	maks. darba spiediens	1 MPa / 10 bar / 145 psi
	maks. darba temperatūra	60 °C / 140 °F
Etāns d12-54	maks. darba spiediens	1,6 MPa / 16 bar / 232,1 psi
	maks. darba temperatūra	60 °C / 140 °F
Etāns d64,0-108,0	maks. darba spiediens	1 MPa / 10 bar / 145 psi
	maks. darba temperatūra	60 °C / 140 °F
Etāns (etilēns) d12-54	maks. darba spiediens	1,6 MPa / 16 bar / 232,1 psi
	maks. darba temperatūra	60 °C / 140 °F

Sistēmas nosaukums: Sanpress Inox G **Materiāls:** nerūsējošais tērauds 1.4401

Pielietojuma jomas	Īpašības	Vērtības
Etēns (etilēns) d64,0–108,0	maks. darba spiediens	1 MPa / 10 bar / 145 psi
	maks. darba temperatūra	60 °C / 140 °F
Hēlijs d12–54	maks. darba spiediens	1,6 MPa / 16 bar / 232,1 psi
	maks. darba temperatūra	60 °C / 140 °F
Hēlijs d64,0–108,0	maks. darba spiediens	1 MPa / 10 bar / 145 psi
	maks. darba temperatūra	60 °C / 140 °F
Kriptons d12–54	maks. darba spiediens	1,6 MPa / 16 bar / 232,1 psi
	maks. darba temperatūra	60 °C / 140 °F
Kriptons d64,0–108,0	maks. darba spiediens	1 MPa / 10 bar / 145 psi
	maks. darba temperatūra	60 °C / 140 °F
Neons d12–54	maks. darba spiediens	1,6 MPa / 16 bar / 232,1 psi
	maks. darba temperatūra	60 °C / 140 °F
Neons d64,0–108,0	maks. darba spiediens	1 MPa / 10 bar / 145 psi
	maks. darba temperatūra	60 °C / 140 °F
Ksenons d12–54	maks. darba spiediens	1,6 MPa / 16 bar / 232,1 psi
	maks. darba temperatūra	60 °C / 140 °F
Ksenons d64,0–108,0	maks. darba spiediens	1 MPa / 10 bar / 145 psi
	maks. darba temperatūra	60 °C / 140 °F
Sintētiskais gaiss d12–54	maks. darba spiediens	1,6 MPa / 16 bar / 232,1 psi
	maks. darba temperatūra	60 °C / 140 °F
Sintētiskais gaiss d64,0–108,0	maks. darba spiediens	1 MPa / 10 bar / 145 psi
	maks. darba temperatūra	60 °C / 140 °F
Biogāze – pirms biogāzes attīrīšanas 45–70 % metāns / 20–45 % oglekļa dioksīds / sērūdeņradis < 30 mg/m ³	maks. darba spiediens	0,5 MPa / 5 bar / 72,5 psi
	maks. darba temperatūra	70 °C / 158 °F
Biogāze – pēc biogāzes attīrīšanas atbilstoši G260 un G262	maks. darba spiediens	0,5 MPa / 5 bar / 72,5 psi
	maks. darba temperatūra	70 °C / 158 °F
Minerāleļļa SAE d15–108,0	maks. darba spiediens	1,6 MPa / 16 bar / 232,1 psi
	maks. darba temperatūra	70 °C / 158 °F
Mazuts atbilstoši DIN 51603-1 atbilstoši Degošo šķidrumu tehniskajiem noteikumiem d12–54	maks. darba spiediens	0,5 MPa / 5 bar / 72,5 psi
	maks. darba temperatūra	40 °C / 104 °F
Dīzelis atbilstoši DIN EN 590 atbilstoši Degošo šķidrumu tehniskajiem noteikumiem d12–54	maks. darba spiediens	0,5 MPa / 5 bar / 72,5 psi
	maks. darba temperatūra	40 °C / 104 °F
Palmu eļļa	maks. darba spiediens	1 MPa / 10 bar / 145 psi
	maks. darba temperatūra	70 °C / 158 °F

Sistēmas nosaukums: Sanpress Inox G **Materiāls:** nerūsējošais tērauds 1.4401

Pielietojuma jomas	Īpašības	Vērtības
Rapšu eļļa DIN W 51805	maks. darba spiediens	1 MPa / 10 bar / 145 psi
	maks. darba temperatūra	70 °C / 158 °F
Sojas eļļa	maks. darba spiediens	1 MPa / 10 bar / 145 psi
	maks. darba temperatūra	70 °C / 158 °F
Saulespuķu eļļa	maks. darba spiediens	1 MPa / 10 bar / 145 psi
	maks. darba temperatūra	70 °C / 158 °F
Saspiests gaiss eļļas koncentrācija ≥ 25 mg/m ³ d12-108,0	maks. darba spiediens	1,6 MPa / 16 bar / 232,1 psi
	maks. darba temperatūra	60 °C / 140 °F
Saspiests gaiss eļļas koncentrācija ≤ 25 mg/m ³ d12-108,0	maks. darba spiediens	1,6 MPa / 16 bar / 232,1 psi
	maks. darba temperatūra	60 °C / 140 °F
Sašķīdināta gāze: propāns, butāns, metāns atbilstoši G260 pie HTB prasībām (augstāka termiska slodze)	maks. darba spiediens	0,5 MPa / 5 bar / 72,5 psi
	maks. darba temperatūra	60 °C / 140 °F
	maks. darba spiediens	0,5 MPa / 5 bar / 72,5 psi
	maks. darba temperatūra	60 °C / 140 °F
Argons d12-54	maks. darba spiediens	1,6 MPa / 16 bar / 232,1 psi
	maks. darba temperatūra	60 °C / 140 °F
Argons d64,0-108,0	maks. darba spiediens	1,6 MPa / 16 bar / 232,1 psi
	maks. darba temperatūra	60 °C / 140 °F
Karboģēns oglekļa dioksīds + skābeklis, sauss d12-54	maks. darba spiediens	1,6 MPa / 16 bar / 232,1 psi
	maks. darba temperatūra	60 °C / 140 °F
Karboģēns d64,0-108,0	maks. darba spiediens	1 MPa / 10 bar / 145 psi
	maks. darba temperatūra	60 °C / 140 °F
Slāpeklis pēc iztvaices aparāta d12-54	maks. darba spiediens	1,6 MPa / 16 bar / 232,1 psi
	maks. darba temperatūra	60 °C / 140 °F
Slāpeklis d64,0-108,0	maks. darba spiediens	1 MPa / 10 bar / 145 psi
	maks. darba temperatūra	60 °C / 140 °F
Ūdeņradis d12-108,0	maks. darba spiediens	0,5 MPa / 5 bar / 72,5 psi
	maks. darba temperatūra	60 °C / 140 °F
Oglekļa dioksīds sauss d12-54	maks. darba spiediens	1,6 MPa / 16 bar / 232,1 psi
	maks. darba temperatūra	60 °C / 140 °F
Oglekļa dioksīds d64,0-108,0	maks. darba spiediens	1 MPa / 10 bar / 145 psi
	maks. darba temperatūra	60 °C / 140 °F
Zems vakuums P (absolūti) = 1hPa	maks. darba temperatūra	70 °C / 158 °F

Sistēmas nosaukums: Sanpress Inox G **Materiāls:** nerūsējošais tērauds 1.4401

Pielietojuma jomas	Īpašības	Vērtības
Slāpekļa-ūdeņraža maisījums (sauss/metināšanas aizsarggāze) argons + oglekļa dioksīds (piemērs Corgon) d12-54	maks. darba spiediens	1,6 MPa / 16 bar / 232,1 psi
	maks. darba temperatūra	60 °C / 140 °F
Slāpekļa-ūdeņraža maisījums (sauss/metināšanas aizsarggāze) d64,0-108,0	maks. darba spiediens	1 MPa / 10 bar / 145 psi
	maks. darba temperatūra	60 °C / 140 °F
Etāns d12-54	maks. darba spiediens	1,6 MPa / 16 bar / 232,1 psi
	maks. darba temperatūra	60 °C / 140 °F
Etāns d64,0-108,0	maks. darba spiediens	1 MPa / 10 bar / 145 psi
	maks. darba temperatūra	60 °C / 140 °F
Etāns (etilēns) d12-54	maks. darba spiediens	1,6 MPa / 16 bar / 232,1 psi
	maks. darba temperatūra	60 °C / 140 °F
Etāns (etilēns) d64,0-108,0	maks. darba spiediens	1 MPa / 10 bar / 145 psi
	maks. darba temperatūra	60 °C / 140 °F
Hēlijs d12-54	maks. darba spiediens	1,6 MPa / 16 bar / 232,1 psi
	maks. darba temperatūra	60 °C / 140 °F
Hēlijs d64,0-108,0	maks. darba spiediens	1 MPa / 10 bar / 145 psi
	maks. darba temperatūra	60 °C / 140 °F
Kriptons d12-54	maks. darba spiediens	1,6 MPa / 16 bar / 232,1 psi
	maks. darba temperatūra	60 °C / 140 °F
Kriptons d64,0-108,0	maks. darba spiediens	1 MPa / 10 bar / 145 psi
	maks. darba temperatūra	60 °C / 140 °F
Neons d12-54	maks. darba spiediens	1,6 MPa / 16 bar / 232,1 psi
	maks. darba temperatūra	60 °C / 140 °F
Neons d64,0-108,0	maks. darba spiediens	1 MPa / 10 bar / 145 psi
	maks. darba temperatūra	60 °C / 140 °F
Ksenons d12-54	maks. darba spiediens	1,6 MPa / 16 bar / 232,1 psi
	maks. darba temperatūra	60 °C / 140 °F
Ksenons d64,0-108,0	maks. darba spiediens	1 MPa / 10 bar / 145 psi
	maks. darba temperatūra	60 °C / 140 °F
Sintētiskais gaiss d12-54	maks. darba spiediens	1,6 MPa / 16 bar / 232,1 psi
	maks. darba temperatūra	60 °C / 140 °F
Sintētiskais gaiss d64,0-108,0	maks. darba spiediens	1 MPa / 10 bar / 145 psi
	maks. darba temperatūra	60 °C / 140 °F
Biogāze – pirms biogāzes attīrīšanas 45-70 % metāns / 20-45 % oglekļa dioksīds / sērūdeņradis < 30 mg/m ³	maks. darba spiediens	0,5 MPa / 5 bar / 72,5 psi
	maks. darba temperatūra	70 °C / 158 °F











Sistēmas nosaukums: Sanpress Inox G **Materiāls:** nerūsējošais tērauds 1.4401


Pielietojuma jomas	Īpašības	Vērtības
Biogāze – pēc biogāzes attīrīšanas atbilstoši G260 un G262	maks. darba spiediens	0,5 MPa / 5 bar / 72,5 psi
	maks. darba temperatūra	70 °C / 158 °F

Pieļautās caurules

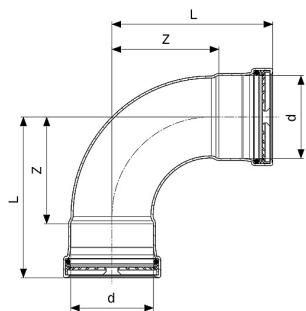
Cauruļvadu materiāls	Modelis	Prece	Ārējais-Ø	Sieniņas biezums
Nerūsējošais tērauds	2203,0	297 824	12,0	1,0
Nerūsējošais tērauds	2203,0	102 036	15,0	1,0
Nerūsējošais tērauds	2203,0	289 034	18,0	1,0
Nerūsējošais tērauds	2203,0	102 708	22,0	1,2
Nerūsējošais tērauds	2203,0	104 924	28,0	1,2
Nerūsējošais tērauds	2203,0	108 588	35,0	1,5
Nerūsējošais tērauds	2203,0	113 001	42,0	1,5
Nerūsējošais tērauds	2203,0	193 676	54,0	1,5
Nerūsējošais tērauds	2203XL	578 626	64,0	2,0
Nerūsējošais tērauds	2203XL	354 862	76,1	2,0
Nerūsējošais tērauds	2203XL	354 855	88,9	2,0
Nerūsējošais tērauds	2203XL	354 848	108,0	2,0

Sertifikāti

	<p>AMTEC Certificate Profipress, Sanpress, Sanpress Inox, Prestabo, Megapress, Profipress G, Sanpress Inox G, Megapress G</p>
	<p>Bureau Veritas Type Approval Certificate Sanpress and Sanpress Inox</p>
	<p>DVGW type examination certificate Sanpress pipe 1.4401 (d 12 - 108)</p>
	<p>DVGW type examination certificate Sanpress Inox G with pipe 1.4401 (d 15 - 108)</p>
	<p>gas.be - ARGB-KBVG Certificate Sanpress Inox G (d 15-54)</p>
	<p>IMQ Certificate Sanpress Inox G</p>
	<p>IMQ Certificate Sanpress Inox G XL</p>
	<p>IZV Certificate Sanpress Inox G, Sanpress Inox G XL</p>
	<p>ÖVGW certificate Sanpress Inox G (d 15 - 108)</p>
	<p>SAI StandardsMark Licence Propress, Sanpress and Sanpress Inox</p>

	SVGW certificate Sanpress Inox G (d 15 - 108)
SZU	SZU Certificate Sanpress Inox G

Z izmēri



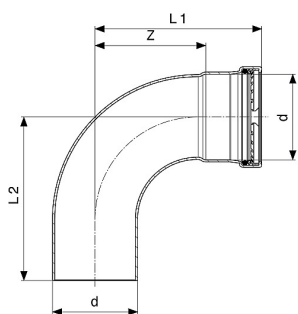
Sanpress Inox G XL-līkums 90° ar drošības kontūru SC-Contur

- korozijizturīgs tērauds
- presējami pieslēgumi

Aprīkojums

HNBR blīves, griezējgredzeni, atdalošie gredzeni
modelis 0216XL

prece	d	Z [mm]	L [mm]
577 476	64,0	84	127
577 483	76,1	99	149
577 490	88,9	115	165
577 506	108,0	138	198



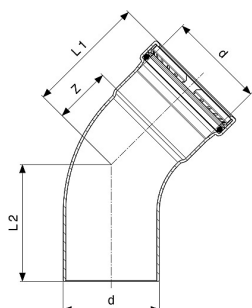
Sanpress Inox G XL-līkums 90° ar drošības kontūru SC-Contur

- korozijizturīgs tērauds
- ievietojams gals, presējams pieslēgums

Aprīkojums

HNBR blīve, griezējgredzens, atdalošais gredzens
modelis 0216.1XL

prece	d	Z [mm]	L1 [mm]	L2 [mm]
577 513	64,0	84	127	126
577 520	76,1	99	149	147
577 537	88,9	115	165	162
577 544	108,0	138	198	195



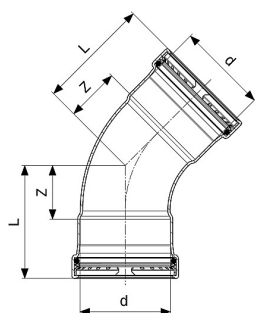
**Sanpress Inox G-līkums 45°
ar drošības kontūru SC-Contur**

- korozijizturīgs tērauds
- presējami pieslēgumi

Aprīkojums

HNBR blīves
modelis 0226

prece	d	Z [mm]	L [mm]
486 129	15	7	29
486 136	18	7	29
486 143	22	11	34
486 150	28	14	38
486 167	35	15	41
486 174	42	21	57
486 181	54	27	67



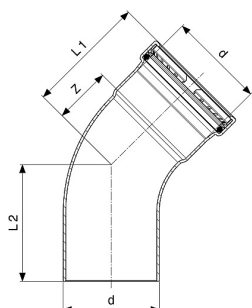
**Sanpress Inox G XL-līkums 45°
ar drošības kontūru SC-Contur**

- korozijizturīgs tērauds
- presējami pieslēgumi

Aprīkojums

HNBR blīves, griezējgredzeni, atdalošie gredzeni
modelis 0226XL

prece	d	Z [mm]	L [mm]
578 251	64,0	39	82
578 268	76,1	46	96
578 275	88,9	52	102
578 282	108,0	61	121



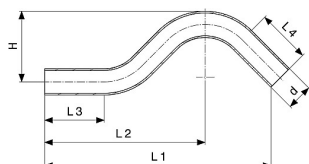
**Sanpress Inox G-likums 45°
ar drošības kontūru SC-Centur**

- korozijizturīgs tērauds
- ievietojams gals, presējams pieslēgums

Aprīkojums

HNBR blīve
modelis 0226.1

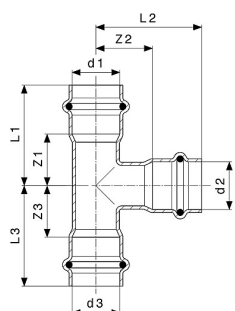
prece	d	Z [mm]	L1 [mm]	L2 [mm]
486 198	15	7	29	29
486 204	18	7	29	31
486 211	22	11	34	35
486 228	28	14	38	39
486 235	35	15	41	42
486 242	42	21	57	59
486 259	54	27	67	68



Sanpress-apeja

- korozijizturīgs tērauds
 - ievietojami gali
- modelis 2209.3**

prece	d	L1 [mm]	L2 [mm]	L3 [mm]	L4 [mm]	H [mm]
193 324	15	148	104	39	39	48
289 010	18	169	118	45	45	52
193 331	22	190	135	50	45	59
193 294	28	195	138	60	50	67



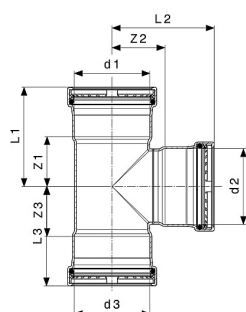
Sanpress Inox G-T-veidgabals ar drošības kontūru SC-Contur

- korozijizturīgs tērauds
- presējami pieslēgumi

Aprikojums

HNBR blīves
modelis 0218

prece	d1	d2	d3	Z1 [mm]	Z2 [mm]	Z3 [mm]	L1 [mm]	L2 [mm]	L3 [mm]
486 457	15	15	15	19	22	19	41	43	41
486 464	18	18	18	21	23	21	43	45	43
486 488	22	22	22	24	27	24	47	50	47
486 532	28	22	28	23	31	23	47	54	47
486 518	28	28	28	28	29	28	52	53	52
486 570	35	28	35	27	33	27	53	57	53
486 556	35	35	35	27	27	27	53	53	53
486 600	42	28	42	25	37	25	61	61	61
486 594	42	42	42	32	32	32	68	68	68
570 477	54	28	54	21	43	21	61	67	61
486 631	54	42	54	29	38	29	69	74	69
486 624	54	54	54	39	39	39	79	79	79



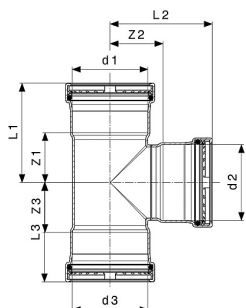
Sanpress Inox G XL-T-veidgabals ar drošības kontūru SC-Contur

- korozijizturīgs tērauds
- presējami pieslēgumi

Aprikojums

HNBR blīves, griezējgredzeni, atdalošie gredzeni
modelis 0218XL

prece	d1	d2	d3	Z1 [mm]	Z2 [mm]	Z3 [mm]	L1 [mm]	L2 [mm]	L3 [mm]
578 206	64,0	64,0	64,0	46	48	46	89	91	89
795 511	76,1	28	76,1	27	47	27	77	71	77
795 528	76,1	35	76,1	30	48	30	80	74	80
795 535	76,1	42	76,1	34	50	34	84	86	84
795 542	76,1	54	76,1	40	50	40	90	91	90
578 213	76,1	76,1	76,1	51	54	51	101	104	101
578 220	88,9	88,9	88,9	57	61	57	107	111	107



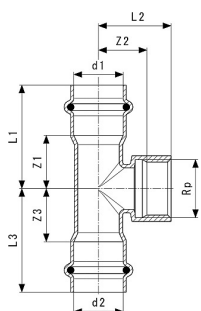
**Sanpress Inox G XL-T-veidgabals
ar drošības kontūru SC-Contur**

- korozijizturīgs tērauds
- presējami pieslēgumi

Aprīkojums

HNBR blīves, griezējgredzeni, atdalošie gredzeni
modelis 0218XL

prece	d1	d2	d3	Z1 [mm]	Z2 [mm]	Z3 [mm]	L1 [mm]	L2 [mm]	L3 [mm]
578 237	108,0	108,0	108,0	67	70	67	127	130	127



**Sanpress Inox G-T-veidgabals
ar drošības kontūru SC-Contur**

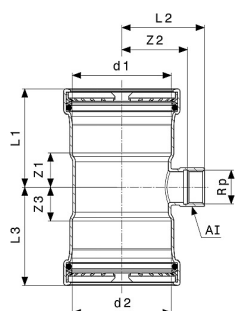
- korozijizturīgs tērauds
- presējami pieslēgumi, Rp vītne

Aprīkojums

HNBR blīves, daudzskaldņu
modelis 0217.2

prece	d1	Rp	d2	Z1 [mm]	Z2 [mm]	Z3 [mm]	L1 [mm]	L2 [mm]	L3 [mm]	Al [mm]
486 655	15	½	15	19	19	19	41	29	41	24
486 662	18	½	18	21	21	21	43	30	43	24
486 679	22	½	22	22	22	22	45	32	45	24
486 686	22	¾	22	24	22	24	47	33	47	30
486 693	28	½	28	21	26	21	45	36	45	24
486 709	28	¾	28	23	26	23	47	37	47	30
486 716	35	½	35	19	29	19	45	40	45	24
486 723	42	½	42	19	33	19	55	43	55	24
486 730	54	½	54	18	39	18	58	49	58	24

Al = Atslēgas izmērs



**Sanpress Inox G XL-T-veidgabals
ar drošības kontūru SC-Contur**

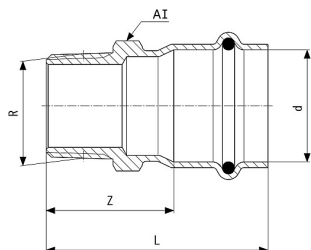
- korozijizturīgs tērauds
- presējami pieslēgumi, Rp vītne

Aprikojums

HNBR blīves, griezējgredzeni, atdalošie gredzeni, daudzskaldņu
modelis 0217.2XL

prece	d1	Rp	d2	Z1 [mm]	Z2 [mm]	Z3 [mm]	L1 [mm]	L2 [mm]	L3 [mm]	AI [mm]
578 435	64,0	¾	64,0	25	45	25	68	56	68	30
578 466	76,1	¾	76,1	24	51	24	74	62	74	30
578 459	76,1	2	76,1	40	55	40	90	73	90	65
578 473	88,9	¾	88,9	24	57	24	74	68	74	30
578 480	88,9	2	88,9	40	62	40	90	80	90	65
578 497	108,0	¾	108,0	24	67	24	84	78	84	30
578 503	108,0	2	108,0	40	71	40	100	89	100	65

AI = Atslēgas izmērs



**Sanpress Inox G-pārejas veidgabals
ar drošības kontūru SC-Contur**

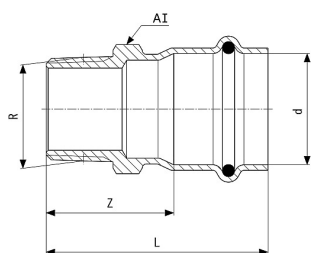
- korozijizturīgs tērauds
- presējams pieslēgums, R vītne

Aprikojums

HNBR blīve, daudzskaldņu
modelis 0211

prece	d	R	Z [mm]	L [mm]	AI [mm]
486 266	15	½	31	53	22
486 273	15	¾	34	56	27
486 280	18	½	30	52	22
486 297	18	¾	33	55	27
486 747	22	½	31	54	24
486 754	22	¾	33	56	27
486 761	22	1	34	57	34
486 778	28	¾	33	57	30
486 785	28	1	33	57	34
486 792	35	1	34	60	36
486 808	35	1¼	43	69	46
486 815	42	1½	45	81	50

AI = Atslēgas izmērs



**Sanpress Inox G-pārejas veidgabals
ar drošības kontūru SC-Contur**

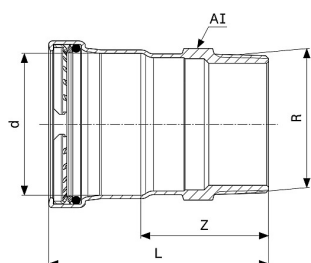
- korozijizturīgs tērauds
- presējams pieslēgums, R vītne

Aprīkojums

HNBR blīve, daudzskaldņu
modelis 0211

prece	d	R	Z [mm]	L [mm]	AI [mm]
486 822	54	2	49	89	62

AI = Atslēgas izmērs



**Sanpress Inox G XL-pārejas veidgabals
ar drošības kontūru SC-Contur**

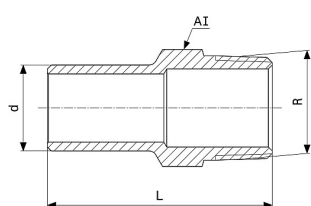
- korozijizturīgs tērauds
- presējams pieslēgums, R vītne

Aprīkojums

HNBR blīve, griezējgredzens, atdalošais gredzens, daudzskaldņu
modelis 0211XL

prece	d	R	Z [mm]	L [mm]	AI [mm]
632 526	76,1	2½	65	115	80
632 533	88,9	3	68	118	90

AI = Atslēgas izmērs



Sanpress Inox-ievietojams veidgabals

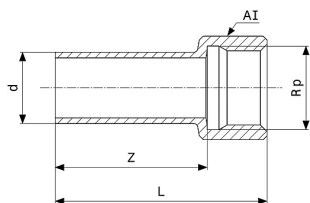
- korozijizturīgs tērauds
- ievietojams gals, R vītne

Aprīkojums

dauzskaldņu
modelis 2311.1

prece	d	R	L [mm]	AI [mm]
436 704	15	½	58	22
436 711	18	½	57	22
436 728	18	¾	61	27
436 735	22	½	59	24
436 742	22	¾	61	27
436 759	28	1	65	36
436 766	35	1¼	73	46
436 773	42	1½	84	50
436 780	54	2	93	63

AI = Atslēgas izmērs



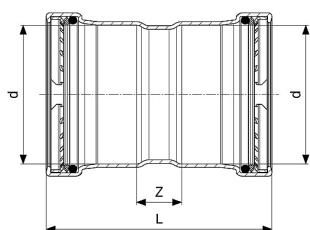
Sanpress Inox-ievietojams veidgabals

- korozijizturīgs tērauds
- ievietojams gals, Rp vītne

Aprikojums
daudzskaldņu
modelis 2312.1

prece	d	Rp	Z [mm]	L [mm]	Al [mm]
436 797	15	½	38	53	26
436 803	18	½	38	53	26
436 810	18	¾	38	55	33
436 827	22	½	39	54	26
436 834	22	¾	39	55	30
436 841	28	¾	40	56	33
436 858	28	1	40	59	40
436 865	35	1¼	42	64	50
436 872	42	1½	54	75	60
436 889	54	2	61	87	70

Al = Atslēgas izmērs

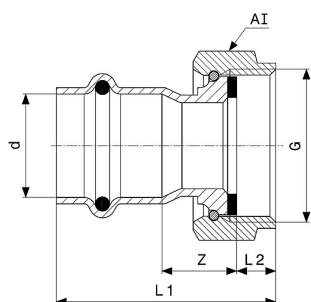


Sanpress Inox G XL-uzmava ar drošības kontūru SC-Contur

- korozijizturīgs tērauds
- presējami pieslēgumi

Aprikojums
HNBR blīves, griezējgredzeni, atdalošie gredzeni
modelis 0215XL

prece	d	Z [mm]	L [mm]
578 244	64,0	24	110
578 558	76,1	25	125
578 565	88,9	25	125
578 572	108,0	25	145



Sanpress Inox G-pieslēguma skrūsvienojums ar drošības kontūru SC-Contur

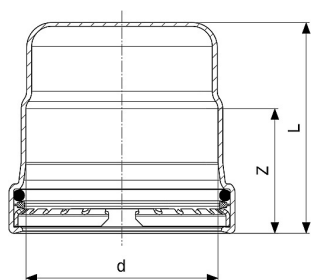
- korozijizturīgs tērauds
- presējams pieslēgums, G vītne
- plakanais blīvējums

Aprīkojums

HNBR blīve, plakanblīve, skrūsvienojums ar uzgriezni, daudzskaldņu modelis 0263.1

prece	d	G	Z [mm]	L1 [mm]	L2 [mm]	Al [mm]
735 821	18	¾	15	45	8	30
735 838	22	1	16	48	8	37
735 845	28	1¼	18	52	10	46
735 852	35	1½	18	55	10	53
735 869	42	2	24	75	14	66
735 876	54	2¾	24	76	12	78

Al = Atslēgas izmērs



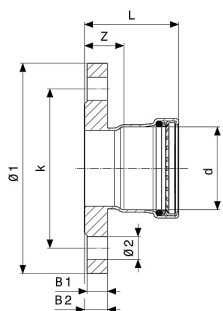
Sanpress Inox G XL-vāciņš ar drošības kontūru SC-Contur

- korozijizturīgs tērauds
- presējams pieslēgums

Aprīkojums

HNBR blīve, griezējgredzens, atdalošais gredzens modelis 0256.1XL

prece	d	Z [mm]	L [mm]
578 640	64,0	43	78
578 633	76,1	50	85
578 657	88,9	50	85
578 664	108,0	60	95



Sanpress Inox G-atloka pāreja ar drošības kontūru SC-Contur

- korozijizturīgs tērauds
- presējams pieslēgums, atloka pāreja

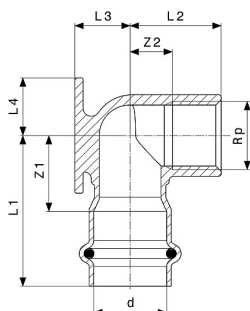
Aprīkojums

HNBR blīve, plakanblīve
modelis 0259

prece	DN	d	Z [mm]	L [mm]	k [mm]	B1 [mm]	B2 [mm]	Ø1 [mm]	Ø2 [mm]	n
735 777	20	22	48	71	75	16	18	105	14	4
735 784	25	28	45	69	85	16	18	115	14	4
735 791	32	35	44	70	100	16	18	140	18	4
735 807	40	42	57	93	110	16	18	150	18	4
735 814	50	54	57	97	125	16	18	165	18	4

k = Atveru centru perimetra Ø

n = Urbumu skaits



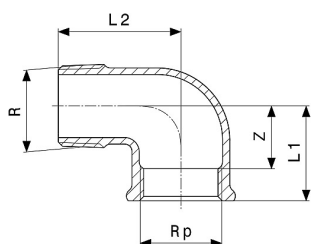
Sanpress Inox G-sienas līkums ar drošības kontūru SC-Contur

- korozijizturīgs tērauds
- presējams pieslēgums, Rp vītne

Aprīkojums

HNBR blīve, stiprinātājatloks
modelis 0225.5

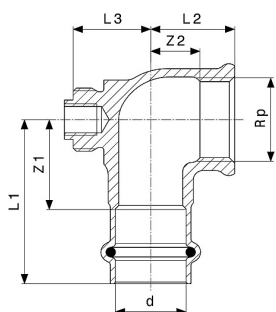
prece	d	Rp	Z1 [mm]	Z2 [mm]	L1 [mm]	L2 [mm]	L3 [mm]	L4 [mm]
487 300	15	½	25	11	47	26	12	18
487 317	18	½	23	11	45	26	14	18
487 324	22	½	25	13	48	28	17	18
493 974	22	¾	27	13	50	30	17	20



Pieslēguma leņķis 90°

- Bronza
 - R vītne, Rp vītne
- modelis 2614.5**

prece	R	Rp	Z [mm]	L1 [mm]	L2 [mm]
444 792	1	1	19	39	50



**Profipress G-pieslēguma leņķis 90°
ar drošības kontūru SC-Contur**

- piemērots pamatplāksne modelis 2624, 2624.1
- Bronza
- presējams pieslēgums, Rp vītne

Aprīkojums

nodrošināšana pret vērpi, stiprināšanas materiāli, HNBR blīve

modelis 2614.6

prece	d	Rp	L1 [mm]	L2 [mm]	L3 [mm]	Z1 [mm]	Z2 [mm]
475 079	22	¾	52	27	15	29	16
473 730	22	1	53	36	15	29	17
473 747	28	1	53	33	18	29	20

Modeļu numuru saraksts

modelis	Lapas Nr.
0211	21
0211XL	22
0215XL	23
0216.1XL	16
0216XL	16
0217.2	20
0217.2XL	21
0218	19
0218XL	19
0225.5	25
0226	17
0226.1	18
0226XL	17
0256.1XL	24
0259	25
0263.1	24
2209.3	18
2311.1	22
2312.1	23
2614.5	26
2614.6	26

Artikulu numuru saraksts

prece	Lapas Nr.	prece	Lapas Nr.	prece	Lapas Nr.	prece	Lapas Nr.
193 294	18	486 198	18	486 778	21	578 503	21
193 324	18	486 204	18	486 785	21	578 558	23
193 331	18	486 211	18	486 792	21	578 565	23
289 010	18	486 228	18	486 808	21	578 572	23
436 704	22	486 235	18	486 815	21	578 633	24
436 711	22	486 242	18	486 822	22	578 640	24
436 728	22	486 259	18	487 300	25	578 657	24
436 735	22	486 266	21	487 317	25	578 664	24
436 742	22	486 273	21	487 324	25	632 526	22
436 759	22	486 280	21	493 974	25	632 533	22
436 766	22	486 297	21	570 477	19	735 777	25
436 773	22	486 457	19	577 476	16	735 784	25
436 780	22	486 464	19	577 483	16	735 791	25
436 797	23	486 488	19	577 490	16	735 807	25
436 803	23	486 518	19	577 506	16	735 814	25
436 810	23	486 532	19	577 513	16	735 821	24
436 827	23	486 556	19	577 520	16	735 838	24
436 834	23	486 570	19	577 537	16	735 845	24
436 841	23	486 594	19	577 544	16	735 852	24
436 858	23	486 600	19	578 206	19	735 869	24
436 865	23	486 624	19	578 213	19	735 876	24
436 872	23	486 631	19	578 220	19	795 511	19
436 889	23	486 655	20	578 237	20	795 528	19
444 792	26	486 662	20	578 244	23	795 535	19
473 730	26	486 679	20	578 251	17	795 542	19
473 747	26	486 686	20	578 268	17		
475 079	26	486 693	20	578 275	17		
486 129	17	486 709	20	578 282	17		
486 136	17	486 716	20	578 435	21		
486 143	17	486 723	20	578 459	21		
486 150	17	486 730	20	578 466	21		
486 167	17	486 747	21	578 473	21		
486 174	17	486 754	21	578 480	21		
486 181	17	486 761	21	578 497	21		

Uzņēmuma dati

Viega GmbH & Co. KG

Viega Platz 1

57439 Attendorn

Germany

Phone: +49/2722/61-0

Fax: +49/2722/61-1566

The Viega GmbH & Co. KG is represented by the general partners: Viega Management B.V. (Managing directors: Michael Klenz, Sebastian Lelgemann) and Viega Management GmbH (Managing directors: Michael Klenz, Sebastian Lelgemann)

Submittal Package ir nesaistoša informācija, kas tiek nodota Jūsu rīcībā. Viss Submittal Package saturs tiek sastādīts ar īpašu rūpību. Tomēr nav iespējams garantēt, ka informācija ir aktuāla, pareiza un pilnīga. Veicot pasūtījumu, Submittal Package nekļūst par līguma sastāvdaļu.