

Profipress G

iesniegšanas pakete



viega

saturs

1	Produktu grupu apraksts	3
2	Pieļautās caurules	5
3	Sertifikāti	6
4	Z izmēri	8
5	Uzņēmuma dati	23

Produktu grupu apraksts

Optimizētas plūsmas presējamo veidgabalu sistēma no vara (99,9 %, Cu-DHP), bronzas vai silīcija bronzas vara caurulēm. Presējams veidgabals apaļās blīves aizsardzībai aprīkots ar cilindrisko cauruļu vadīklu. Presējams veidgabals, sākot no d64,0, ar nerūsējošā tērauda griezējgredzenu savienojuma mehāniskās slodzes izturības nodrošināšanai. Presēšanas spēks pielietojams blīves atrašanās vietas priekšā un aiz tās. Piemērots sadales cauruļvadu un stāvvadu virsapmetuma un zemapmetuma instalācijām.

Apzīmējumi

Ražotājs, cauruļu izmērs, partija, atļaujas marķējums (DVGW), dzeltens punkts uz presējamā gala, dzeltens taisnstūris ar uzrakstu »GAS MOP 5/GT1«, oranža uzlīme, noplēšama, kā presēšanas indikators, sākot no d64,0

Presējamie veidgabali ar SC-Contur

Nejauši nesapresēti veidgabali uzreiz tiek atklāti hermētiskuma pārbaudē.

Viega garantē nesapresētu savienojumu atklāšanu šādos spiediena diapazonos ar saspiesto gaisu vai inertajām gāzēm:

min. gaisa spiediens: 22 hPa / 2,2 kPa / 22 mbar / 0,3 PSI

maks. gaisa spiediens: 0,3 MPa / 300 kPa / 3 bar / 43,5 PSI

Blīvelementi

HNBR (hidrogenēts akrilnitrilbutadiēna kaučuks), dzeltens, iemontēts

Izmēri

d12–64,0, izmēru pieejamība atbilstoši nacionālajiem normatīviem

Darba rīki

Viega presējamo veidgabalu sistēmu darbības drošība galvenokārt ir atkarīga no izmantoto presēšanas instrumentu nevainojama stāvokļa. Viega presējamo veidgabalu sapresēšanai Viega iesaka izmantot Viega presēšanas instrumentus. Autorizētiem servisa partneriem regulāri jāveic Viega presēšanas instrumentu apkope.

Pielietošanas jomas

Dabaszgāze/sašķidrināta gāze

Mazuts/dīzeļdegviela (d12–54)

Norāde

Sistēmas izmantošana citiem mērķiem un citiem šķidrums/gāzēm, nevis tiem, kas minēti instrukcijā, ir jāaskaņo ar Viega! Detalizētu informāciju par lietošanu, ierobežojumiem un valsts standartiem un direktīvām meklējiet ražojuma informācijā drukātā veidā vai Viega tīmekļa vietnē.

Norāde normas und pielaides

Presējamais veidgabals pārbaudīts atbilstoši DVGW regulai W 534 ar DVGW apstiprinājuma zīmi.

Atļauja paredzēta d12–64,0 atbilstoši DVGW reģ. Nr. DG 4550AU0070.

Presējamais veidgabals piemērots vara caurulēm atbilstoši DIN EN 1057 un DVGW regulai GW 392.

Gāzes atbilstoši DVGW regulai G 260 gāzes instalācijās atbilstoši DVGW-TRGI 2018 (DVGW regula G 600)/DVFG-TRF 2021.

Sašķidrinātā gāze gāzes stadijā māsaimniecību un komerciāliem lietojumiem, testēta atbilstoši DVGW regulai G 5614.

Cauruļvadi mazutam atbilstoši DIN 51603 un cauruļvadi dīzeļdegvielai kā iesūkšanas un spiediena cauruļvadi atbilstoši DIN EN 590, ievērojot vispārējo būvatļauju Z-38.4-71.

Darba nosacījumi gāzes un sašķidrinātas gāzes instalācijām

darba temperatūra no -20 °C līdz +70 °C (-4 °F līdz +158 °F)

maks. darba spiediens 0,5 MPa / 5 bārs / 72,5 PSI

maks. darba spiediens ar ATS prasību 650 °C (1202 °F)/30 minūtes maks. 0,1 MPa (1 bārs; 14,5 PSI)

Darba nosacījumi mazuta un dīzeļdegvielas instalācijām

maks. darba temperatūra 40 °C / 104 °F

darba spiediens no -0,05 līdz +0,5 MPa (-0,5 līdz +5 bārs / -7,25 līdz +72,5 PSI)

Presējamo veidgabalu materiāls

Varš: 99,9 % Cu-DHP

bronza: CC499K

silīcija bronza: CC 246E / CuSi4Zn9MnP

Izmaiņas un pārpratumi paturēti







Aktuālos Z izmērus un iebūves izmērus kā arī tālākus tehniskus datus var atrast Viega mājaslapā. Un pirms pirkšanas, projektēšanas, montāžas un lietošanas jāpārbauda. mūsu produkti tiek nepārtraukti optimizēti






Šis produkta apraksts satur svarīgu informāciju par produktu, respektīvi sistēmas izvēli, montāžu, pieņemšanu ekspluatācijā, kā arī atbilstošu ekspluatāciju un ja nepieciešams arī par veicamajām apkopēm. Šis informācijas par produktiem, kuru īpašības un pielietošanas tehnika bāzējās uz aktuālām spēkā esošām normām Eiropā (piem. EN) un vai Vācijā (piem. DIN/DVGW) Atsevišķas teksta daļas var norādīt uz tehniskiem priekšrakstiem Eiropā/Vācijā. Šim vajag priekš citām valstīm kalpot kā ieteikumam, ciktāl tur nav atbilstošu nacionālu prasību. Nacionālie likumi, standarti, priekšraksti, normas kā arī citi tehniski priekšraksti ir pārāki pār Vācu/Eiropas vadlīnijām šajā produktu aprakstā: šeit attānotā informācija nav saistoša priekš citam valstīm un apgabaliem un jāsaprot kā atbalsts.

Pieļautās caurules

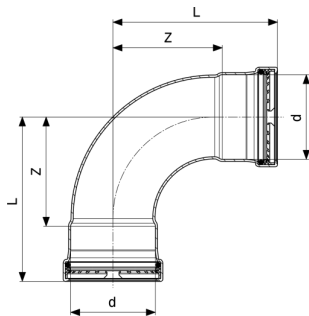
norma	DN	ārējais-Ø	Sieniņas biezums
varš DIN EN 1057	10	12	0,8 1,0
	12	15	1,0
	15	18	
	20	22	
	25	28	1,0 1,5
	32	35	1,2 1,5
	40	42	
	50	54	1,5 2,0
	60	64,0	2,0

Sertifikāti

	<p>ÖVGW certificate Profipress G (d 12 - 64)</p>
	<p>ÖVGW certificate Sanpress G (d 15 - 28)</p>
	<p>SAI StandardsMark Licence Propress, Sanpress and Sanpress Inox</p>
<p>IGT</p>	<p>IGT Certificate Profipress G</p>
<p>ARGB</p>	<p>gas.be - ARGB-KBVG Certificate Profipress G (d 12-54)</p>
	<p>SVGW certificate Profipress G (d 12 - 64)</p>
<p>SZU</p>	<p>SZU Certificate Profipress G</p>
<p>AMTEC</p>	<p>AMTEC Certificate Profipress, Sanpress, Sanpress Inox, Prestabo, Megapress, Profipress G, Sanpress Inox G, Megapress G</p>
	<p>DVGW type examination certificate Profipress G (d 12 - 64)</p>
<p>BSI</p>	<p>BSI Kitemark Certificate (BS EN 1254-7) Profipress, Profipress G</p>
	<p>IMQ Certificate Profipress G</p>

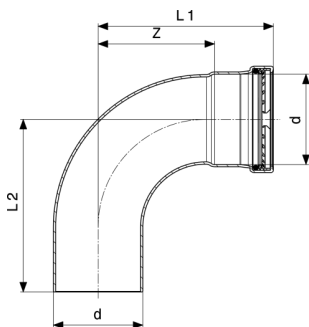
	<p>IMQ Certificate Profipress G XL</p>
	<p>Gastec Certificate Profipress G</p>
	<p>Gastec Certificate Profipress G (Hydrogen gas)</p>
	<p>INIG National Technical Assessment Profipress G</p>
	<p>INIG National Certificate of Constancy of Performance Profipress G</p>
<p>IZV</p>	<p>IZV Certificate Profipress G, Profipress G XL</p>
<p>UKRCERTIFICATION</p>	<p>LLC UKRCertification Certificate of conformity Profipress G</p>

Z izmēri



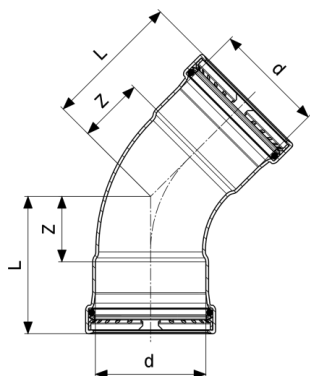
Profipress G XL-līkums 90°
- varš
modelis 2616XL

prece	d	Z	L
577 919	64,0	84	127



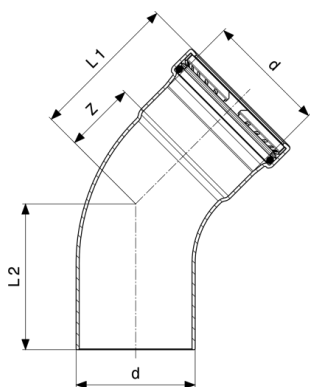
Profipress G XL-līkums 90°
- varš
modelis 2616.1XL

prece	d	Z	L1	L2
577 926	64,0	84	127	126



Profipress G XL-līkums 45°
- varš
modelis 2626XL

prece	d	Z	L
577 957	64,0	39	82

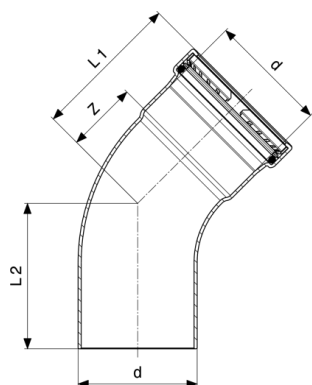


Profipress G-līkums 45°
- varš
modelis 2626.1

prece	d	Z	L1	L2	Z*	L1*	L2*
346 904	12	6	24	26			
345 679	15	7	29	29	8	30	31
345 686	18	7	29	31	9	31	32
345 693	22	11	34	36	9	32	34
345 709	28	12	36	40	14	38	40
345 716	35	15	41	43	17	43	45
345 723	42	17	53	52	21	57	59
345 730	54	22	62	64	27	67	71

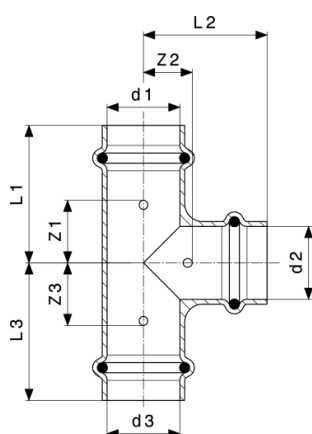
Z* = Agrākās versijas Z izmērs

L* = Agrākās versijas garums



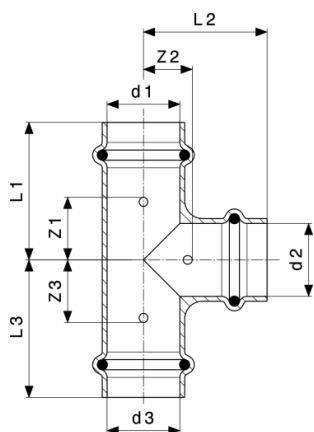
Profipress G XL-līkums 45°
- varš
modelis 2626.1XL

prece	d	Z	L1	L2
577 964	64,0	39	82	82



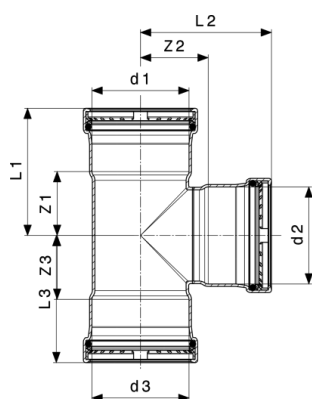
Profipress G-T-veidgabals
- varš
modelis 2618

prece	d1	d2	d3	Z1	Z2	Z3	L1	L2	L3
346 959	12	12	12	17	9	17	36	27	36
346 966	12	15	12	20	10	20	38	32	38
346 973	15	12	12	17	12	21	39	30	39
346 980	15	12	15	16	12	16	39	30	39
346 997	15	15	12	23	11	18	41	33	41
345 938	15	15	15	19	11	19	41	33	41
346 003	18	15	18	18	13	18	41	35	41
345 945	18	18	18	20	13	20	42	35	42
347 000	22	12	22	16	15	16	39	33	39
346 010	22	15	15	25	15	17	47	37	41
346 027	22	15	22	18	15	18	41	37	41
346 034	22	18	22	19	15	19	42	37	42
346 041	22	22	15	29	15	21	51	38	45



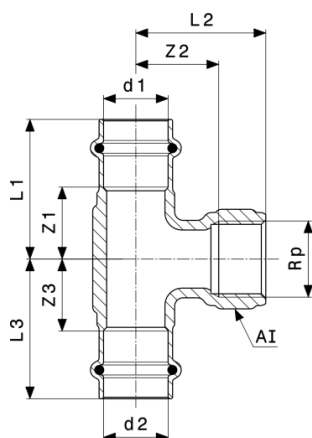
Profipress G-T-veidgabals
- varš
modelis 2618

prece	d1	d2	d3	Z1	Z2	Z3	L1	L2	L3
345 952	22	22	22	19	15	19	42	38	42
346 058	28	15	28	17	19	17	41	41	41
633 851	28	18	28	18	19	18	42	41	42
346 065	28	22	28	20	19	20	45	42	45
345 969	28	28	28	24	19	24	48	43	48
346 072	35	22	35	19	22	19	46	45	46
346 089	35	28	35	22	22	22	49	46	49
345 976	35	35	35	26	22	26	52	48	52
664 589	42	22	42	17	29	17	53	52	53
346 096	42	28	42	19	29	19	55	53	55
346 102	42	35	42	22	29	22	58	55	58
345 983	42	42	42	29	29	29	65	65	65
664 572	54	28	54	22	35	22	63	59	63
346 119	54	42	54	29	35	29	69	71	69
345 990	54	54	54	35	35	35	75	75	75



Profipress G XL-T-veidgabals
- varš
modelis 2618XL

prece	d1	d2	d3	Z1	Z2	Z3	L1	L2	L3
577 940	64,0	54	64,0	41	42	41	84	82	84
577 933	64,0	64,0	64,0	46	47	46	89	90	89



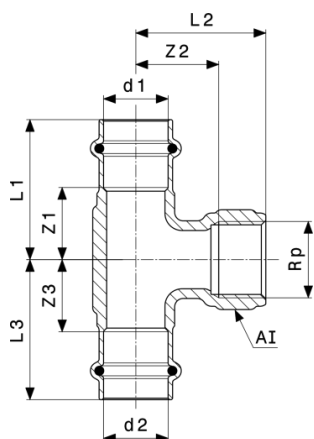
Profipress G-T-veidgabals
- Bronza
modelis 2617.2

prece	d1	Rp	d2	Z1	Z2	Z3	L1	L2	L3	AI
352 707	15	½	15	19	11	19	41	21	41	
352 714	18	½	18	18	9	18	40	24	40	26
352 721	22	½	22	19	13	19	42	28	42	26
352 738	22	¾	22	25	29	25	49	45	49	32
352 745	28	½	28	21	17	21	45	32	45	26
352 752	28	¾	28	29	34	29	53	50	53	32
352 769	35	½	35	19	20	19	45	35	45	26
361 327	35	1	35	35	36	35	60	55	60	39
352 776	42	½	42	19	35	19	55	50	55	28
361 334	42	1	42	29	40	29	65	59	65	39

AI = Atslēgas izmērs

Z* = Agrākās versijas Z izmērs

L* = Agrākās versijas garums



Profipress G-T-veidgabals
- Bronza
modelis 2617.2

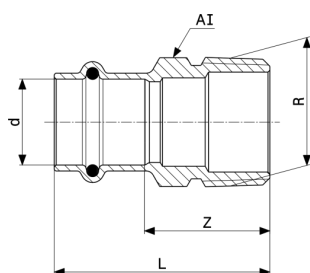
prece	d1	Rp	d2	Z1	Z2	Z3	L1	L2	L3	AI
352 783	54	½	54	26	40	26	66	55	66	28
361 341	54	1	54	30	47	30	70	66	70	39

prece	d1	Rp	d2	Z1*	Z2*	Z3*	L1*	L2*	L3*
352 707	15	½	15	22	9	22	45	21	45
352 714	18	½	18	23	25	23	45	40	45
352 721	22	½	22	25	28	25	49	43	49
352 738	22	¾	22						
352 745	28	½	28						
352 752	28	¾	28						
352 769	35	½	35	23	34	23	49	49	49
361 327	35	1	35						
352 776	42	½	42						
361 334	42	1	42						
352 783	54	½	54						
361 341	54	1	54						

AI = Atslēgas izmērs

Z* = Agrākās versijas Z izmērs

L* = Agrākās versijas garums



Profipress G-pārejas veidgabals
- Bronza
modelis 2611

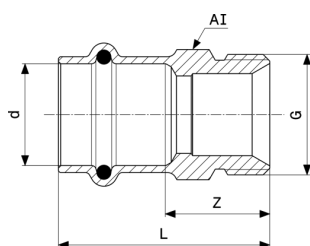
prece	d	R	Z	L	AI	Z*	L*	AI*
347 017	12	⅜	18	35	17	17	34	17
347 024	12	½	20	37	17	20	38	22
346 126	15	½	24	46	19	20	44	22
346 133	15	¾	28	50	22	28	48	27
346 140	18	½	23	45	22	21	43	22
346 157	18	¾	27	49	22	25	47	27
346 164	22	½	25	49	27	22	45	27
346 171	22	¾	26	49	27	27	50	27
346 188	22	1	33	56	30			
346 270	28	¾	29	52	33			
346 287	28	1	32	55	34			
346 294	28	1¼	35	58	34	38	62	42
346 300	35	1	28	53	39			
346 317	35	1¼	34	60	43	34	59	43
346 324	35	1½	37	62	50	35	60	50
346 331	42	1¼	29	65	47			
346 348	42	1½	30	66	50	31	67	50
346 355	54	1½	38	78	68			
346 362	54	2	39	79	66			

AI = Atslēgas izmērs

Z* = Agrākās versijas Z izmērs

L* = Agrākās versijas garums

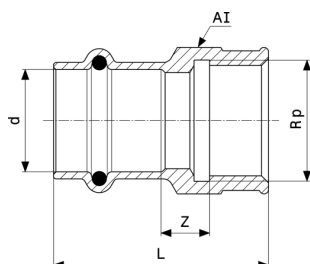
AI* = Agrākā versija (atslēgas izmērs)



Profipress G-pārejas veidgabals
- Bronza
modelis 2611.5

prece	d	G	Z	L	AI
397 036	15	½	22	44	22
382 803	15	¾	21	43	25
397 043	18	½	21	43	22
382 810	18	¾	21	43	25
397 050	22	½	21	45	27
382 827	22	¾	23	46	27

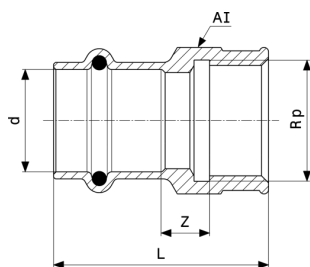
AI = Atslēgas izmērs



Profipress G-pārejas veidgabals
- Bronza
modelis 2612

prece	d	Rp	Z	L	AI
347 031	12	⅜	3	32	21
347 048	12	½	7	39	26
346 379	15	½	7	44	26
346 386	15	¾	10	45	31
346 393	18	½	7	43	26
346 409	18	¾	10	45	31
346 416	22	½	6	44	26
346 423	22	¾	11	47	31
435 158	22	1	9	52	38
346 430	28	1	9	52	38
346 447	35	1¼	14	54	47
346 454	42	1½	10	69	53
571 986	54	1½	11	72	68

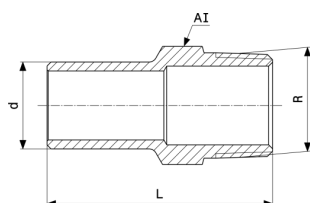
AI = Atslēgas izmērs



Profipress G-pārejas veidgabals
- Bronza
modelis 2612

prece	d	Rp	Z	L	AI
346 461	54	2	19	80	70

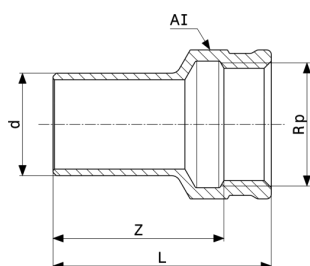
AI = Atslēgas izmērs



Sanpress-ievietojams veidgabals
- bronza vai silīcija bronza
modelis 2211.1

prece	d	R	L	AI
291 310	12	½	47	22
115 418	15	½	49	22
285 081	18	½	50	22
285 104	18	¾	56	27
119 676	22	½	53	22
116 767	22	¾	58	27
122 034	28	1	62	34
125 288	35	1¼	66	43
132 231	42	1½	78	50

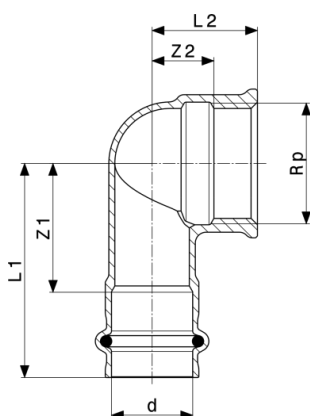
AI = Atslēgas izmērs



Sanpress-ievietojams veidgabals
 - bronza vai silīcija bronza
modelis 2212.1

prece	d	Rp	Z	L	AI
291 341	12	½	31	40	25
117 733	15	½	34	44	25
287 085	18	½	34	43	25
287 108	18	¾	35	45	31
120 917	22	½	36	45	25
117 481	22	¾	37	47	31
130 954	28	¾	37	47	31
122 942	28	1	39	51	38
134 730	35	1	42	54	38
130 589	35	1¼	46	59	47
135 430	42	1½	57	70	53
199 104	54	2	63	80	70

AI = Atslēgas izmērs

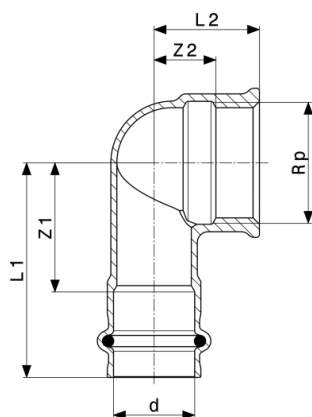


Profipress G-pārejas lenķis 90°
 - Bronza
modelis 2614.2

prece	d	Rp	Z1	Z2	L1	L2	Z1*	Z2*	L1*	L2*
346 935	12	¾	21	9	38	17				
346 942	12	½	23	10	40	20				
345 822	15	½	22	12	44	22	25	12	44	22

Z* = Agrākās versijas Z izmērs

L* = Agrākās versijas garums

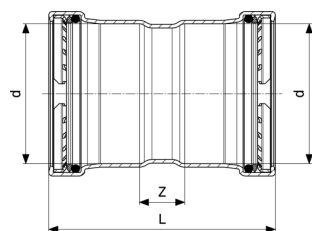


Profipress G-pārejas leņķis 90°
- Bronza
modelis 2614.2

prece	d	Rp	Z1	Z2	L1	L2	Z1*	Z2*	L1*	L2*
345 839	15	¼	28	14	50	25				
345 846	18	½	24	12	46	22				
345 853	18	¾	28	13	50	24				
345 860	22	½	29	16	52	26				
345 877	22	¾	29	16	52	27				
345 884	22	1	36	17	59	29				
345 891	28	1	36	20	59	33				
345 907	35	1¼	41	24	66	39				
345 914	42	1½	41	28	77	43				
345 921	54	2	57	37	97	55				

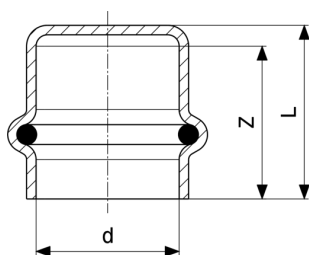
Z* = Agrākās versijas Z izmērs

L* = Agrākās versijas garums



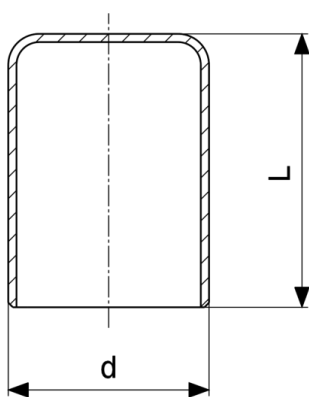
Profipress G XL-uzmava
- varš
modelis 2615XL

prece	d	Z	L
577 858	64,0	24	110



Profipress G-vāciņš
- varš
modelis 2656

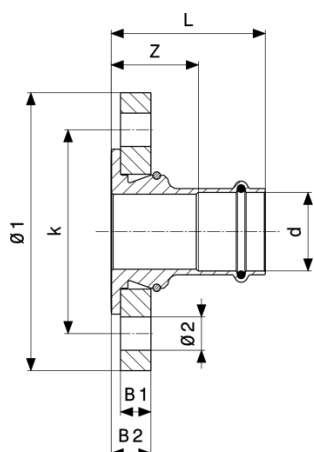
prece	d	Z	L
438 722	12	20	23
352 790	15	22	25
352 806	18	24	27
352 813	22	25	28
352 820	28	26	29
352 837	35	29	32
352 844	42	38	42
352 851	54	42	46



Profipress-aizbāznis
- varš
modelis 2457

prece	d	L
330 903	15	29
330 897	18	29
314 576	22	30
314 569	28	31
314 545*	42	46
314 538*	54	55

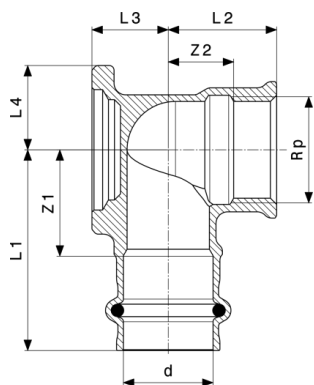
* = piegāde tikai no noliktavas krājumiem



Profipress G-atloka pāreja
- Bronza
modelis 2659.5

prece	DN	d	Z	L	B1	B2	Ø1	k	Ø2	n
490 669	25	28	42	65	16	21	115	85	14	4
567 019	32	35	45	70	16	21	140	100	18	4
567 026	40	42	47	83	16	21	150	110	18	4
567 033	50	54	50	90	16	21	165	125	18	4

k = Atveru centru perimetra Ø
n = Urbumu skaits

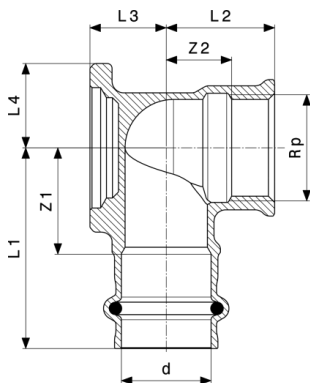


Profipress G-sienas līkums
- Bronza
modelis 2625.5

prece	d	Rp	Z1	Z2	L1	L2	L3	L4	Z1*	Z2*
348 076	12	½	23	10	40	20	11	25		
346 683	15	½	22	13	44	22	13	19	24	12
346 690	18	½	22	12	44	22	15	19	24	12
346 706	22	¾	29	12	52	29	21	30		

prece	d	Rp	L1*	L2*	L3*	L4*
348 076	12	½				
346 683	15	½	46	21	22	13

Z* = Agrākās versijas Z izmērs
L* = Agrākās versijas garums

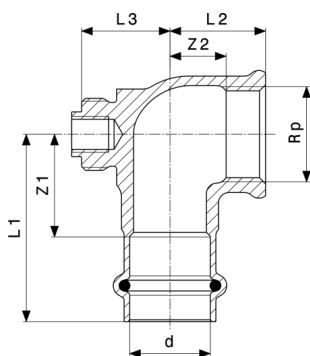


Profipress G-sienas līkums
- Bronza
modelis 2625.5

prece	d	Rp	L1*	L2*	L3*	L4*
346 690	18	½	46	21	22	15
346 706	22	¾				

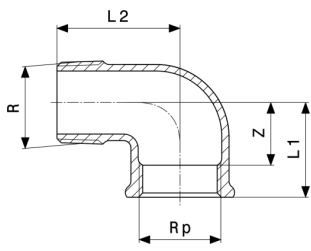
Z* = Agrākās versijas Z izmērs

L* = Agrākās versijas garums



Profipress G-pieslēguma lenķis 90°
- Bronza
modelis 2614.6

prece	d	Rp	L1	L2	L3	Z1	Z2
475 079	22	¾	52	27	15	29	16
473 730	22	1	53	36	15	29	17
473 747	28	1	53	33	18	29	20



Pieslēguma leņķis 90°
 - Bronza
modelis 2614.5

prece	R	Rp	Z	L1	L2
444 792	1	1	19	39	50

Uzņēmuma dati

Viega GmbH & Co. KG

Viega Platz 1

57439 Attendorn

Germany

Phone: +49/2722/61-0

Fax: +49/2722/61-1566

The Viega GmbH & Co. KG is represented by the general partners: Viega Management B.V. (Managing directors: Michael Klenz, Sebastian Leigemann) and Viega Management GmbH (Managing directors: Michael Klenz, Sebastian Leigemann)

Submittal Package ir nesaistoša informācija, kas tiek nodota Jūsu rīcībā. Viss Submittal Package saturs tiek sastādīts ar īpašu rūpību. Tomēr nav iespējams garantēt, ka informācija ir aktuāla, pareiza un pilnīga. Veicot pasūtījumu, Submittal Package nekļūst par līguma sastāvdaļu.