

Profipress G

innsendt pakke

NO



viega

Innholdsfortegnelse

1	Produktgruppebeskrivelse _____	3
2	Anvendelsesområde _____	5
3	Tillatte rør _____	7
4	Sertifikater _____	8
5	Z-mål _____	10
5.1	Liste over modellnummer _____	36
5.2	Liste over artikkelnummer _____	37
6	Avtrykk _____	39

Produktgruppebeskrivelse

Strømningsoptimert, presskoblingssystem av kobber (99,9% Cu-DHP), silisiumbronse eller rødgods for kobberrør. Presskobling med beskyttelse av tetningselementer utstyrt med en sylindrisk rørføring. Presskobling fra d64,0 med skjærering av rustfritt stål for sikring av forbindelsens mekaniske styrke. Presskraften ligger foran og bak vulsten. Egnert for stabile overflatemonterte- og innbygningsinstallasjoner av fordelings- og stigeledninger.

Merking

Produsent, rørdimensjon, batchnummer, godkjenningsmarkeringer (DVGW), gul runding ved pressende, gul firkant med inskripsjon »gass MOP 5 / GT1«, oransje klistermerke som pressindikator fra d64,0. Rives av etter at pressing er fullført.

Presskobling med SC-Contur

Koblinger som ved en forglemmelse ikke blir presset blir avslørt, da det ved lekkasjetesten umiddelbart oppdages og deretter kan presseses.

Viega sikrer deteksjon av upressede forbindelser i følgende trykkområder med trykkluft eller inertgasser:

Minimum lufttrykk: 22 hPa/2,2kPa/22 mbar/0,3 PSI

Maks lufttrykk: 0,3Mpa/300kPa/3Bar/43,5PSI

Tetningselementer

HNBR (hydrogenert akrylnitrilbutadiengummi), gul, ferdig montert

Dimensjon

d12–64,0, størrelsestilgjengelighet i henhold til nasjonale regelverk

Verktøy

Viega presskoblingssystemer funksjonssikkerhet er i første rekke avhengig av at pressverktøyet fungerer feilfritt. Viega anbefaler å bruke Viega pressverktøy for pressing av Viega presskoblinger. Viega pressverktøy må regelmessig vedlikeholdes av autoriserte servicepartnere, vanligvis hvert fjerde år (gjelder både maskin og bakker).

bruksområder

Naturgass/flytende gass

Fyringsolje/diesel (d12–54)

Merknad

Bruk av systemene for andre bruksformål og medier enn de som er beskrevet, må avtales med Viega! Detaljert informasjon om bruk, begrensninger og nasjonale standarder og retningslinjer, se produktinformasjon ved å lese videre eller gå inn på vår hjemmeside viega.no

Standarder og godkjenninger

Presskoblinger er kontrollert iht. DVGW-arbeidsblad W 534 med DVGW-sertifiseringsmerke.

Godkjenning for d12–64,0 iht. DVGW-reg.-nr. DG 4550AU0070.

Presskobling egnert for kobberrør iht. DIN EN 1057 og DVGW-arbeidsblad GW 392.

Gasser i henhold til DVGW-datablad G 260 i gassinstallasjoner i henhold til DVGW-TRGI 2018 (DVGW-datablad G 600)/DVFG-TRF 2021.

LPG i gassfasen for bruk i boliger og kommersielle bygninger, testet i henhold til DVGW-arbeidsblad G 5614.

Rørledninger for varmeolje iht. DIN 51603 og rørledninger for diesel som suge- og trykkledninger iht.

DIN EN 590 under overholdelse av den generelle godkjenningen fra bygningstilsynet Z-38.4-71.

Driftsbetingelser for gass- og LPG-installasjoner (flytende petroleumsgass)

driftstemperatur -20°C til +70°C (-4 °F til +158 °F)

driftstrykk max. 0,5 MPa / 5 bar / 72,5 PSI

driftstrykket ved HTB krav 650°C (1202 °F)/30 minutter max. 0,1 MPa (1 bar; 14,5 PSI)

Driftsbetingelser fyringsolje- og diesel-installasjoner

driftstemperatur maks. 40°C / 104 °F

driftstrykk -0,05 til +0,5 MPa (-0,5 til +5 bar / -7,25 til +72,5 PSI)

Materialer Presskoblinger

Kobber: 99,9 % Cu-DHP

Rødgods: CC499K

Silisiumbronse: CC 246E/ CW246E

Forbehold om endringer og feil!

De nåværende Z- og installasjonsdimensjonene samt annen teknisk informasjon finner du på Viegas hjemmeside og må kontrolleres før du kjøper, under planlegging, konstruksjon og bruk. Våre produkter blir kontinuerlig optimalisert.

Denne produktbeskrivelsen inneholder viktig informasjon om produkt- og systemvalg, installasjon og igangkjøring, samt om tiltenkt bruk og om nødvendig vedlikeholdstiltak. Denne informasjonen om produkter, deres egenskaper og applikasjonsteknikker er basert på gjeldende standarder i Europa (f.eks.EN) og / eller i Tyskland (f.eks.DIN / DVGW). Noen avsnitt i teksten kan referere til tekniske forskrifter i Europa/Tyskland. Disse bør gjelde som anbefalinger for andre land, med mindre det er tilsvarende nasjonale krav der. De relevante nasjonale lovene, standardene, forskriftene, normene og de andre tekniske forskriftene prioriteres foran de tyske/europeiske retningslinjene i denne produktbeskrivelsen: Informasjonen som presenteres her er ikke bindende for andre land og områder og skal forstås som en støtte.

Anvendelsesområde

Systemnavn: Profipress G

Anvendelsesområde	Egenskaper	Verdier
Fyringsolje iht. DIN 51603-1 i samsvar med TRbF d12-54	maks. driftstrykk	0,5 MPa / 5 bar / 72,5 psi
	maks. driftstemperatur	40 °C / 104 °F
Diesel iht. DIN EN 590 i samsvar med TRbF d12-54	maks. driftstrykk	0,5 MPa / 5 bar / 72,5 psi
	maks. driftstemperatur	40 °C / 104 °F
Trykkluft oljekonsentrasjon <= 25 mg/m ³ d12-108,0	maks. driftstrykk	1,6 MPa / 16 bar / 232,1 psi
	maks. driftstemperatur	60 °C / 140 °F
Trykkluft oljekonsentrasjon >= 25 mg/m ³ d12-108,0	maks. driftstrykk	1,6 MPa / 16 bar / 232,1 psi
	maks. driftstemperatur	60 °C / 140 °F
Flytende gass: propan, butan, metan i overensstemmelse med G260 for HTB-krav (høyere termisk lastekapasitet)	maks. driftstrykk	0,5 MPa / 5 bar / 72,5 psi
	maks. driftstemperatur	60 °C / 140 °F
	maks. driftstrykk	0,5 MPa / 5 bar / 72,5 psi
	maks. driftstemperatur	60 °C / 140 °F
Argon d12-54	maks. driftstrykk	1,6 MPa / 16 bar / 232,1 psi
	maks. driftstemperatur	60 °C / 140 °F
Argon d64,0-108,0	maks. driftstrykk	1,6 MPa / 16 bar / 232,1 psi
	maks. driftstemperatur	60 °C / 140 °F
Carbogen karbondioksid – oksygen tørt d12-54	maks. driftstrykk	1,6 MPa / 16 bar / 232,1 psi
	maks. driftstemperatur	60 °C / 140 °F
Carbogen d64,0-108,0	maks. driftstrykk	1 MPa / 10 bar / 145 psi
	maks. driftstemperatur	60 °C / 140 °F
Nitrogen nedstrøms for fordampere d12-54	maks. driftstrykk	1,6 MPa / 16 bar / 232,1 psi
	maks. driftstemperatur	60 °C / 140 °F
Nitrogen d64,0-108,0	maks. driftstrykk	1 MPa / 10 bar / 145 psi
	maks. driftstemperatur	60 °C / 140 °F
Hydrogen d12-108,0	maks. driftstrykk	0,5 MPa / 5 bar / 72,5 psi
	maks. driftstemperatur	60 °C / 140 °F
Karbondioksid tørt d12-54	maks. driftstrykk	1,6 MPa / 16 bar / 232,1 psi
	maks. driftstemperatur	60 °C / 140 °F
Karbondioksid d64,0-108,0	maks. driftstrykk	1 MPa / 10 bar / 145 psi
	maks. driftstemperatur	60 °C / 140 °F
Karbonmonoksid komponenter av edelstål ikke tillatt d12-54	maks. driftstrykk	1,6 MPa / 16 bar / 232,1 psi
	maks. driftstemperatur	60 °C / 140 °F










Systemnavn: Profipress G







Anvendelsesområde	Egenskaper	Verdier
Karbonmonoksid d64,0–108,0	maks. driftstrykk	1 MPa / 10 bar / 145 psi
	maks. driftstemperatur	60 °C / 140 °F
Grovvakuum P (absolutt) = 1hPa	maks. driftstemperatur	70 °C / 158 °F
Formeringsgass (tørr/sveisedekkgass) argon + karbondioksid (eksempelvis Corgon) d12–54	maks. driftstrykk	1,6 MPa / 16 bar / 232,1 psi
	maks. driftstemperatur	60 °C / 140 °F
Formeringsgass (tørr/sveisedekkgass) d64,0–108,0	maks. driftstrykk	1 MPa / 10 bar / 145 psi
	maks. driftstemperatur	60 °C / 140 °F
Helium d12–54	maks. driftstrykk	1,6 MPa / 16 bar / 232,1 psi
	maks. driftstemperatur	60 °C / 140 °F
Helium d64,0–108,0	maks. driftstrykk	1 MPa / 10 bar / 145 psi
	maks. driftstemperatur	60 °C / 140 °F
Krypton d12–54	maks. driftstrykk	1,6 MPa / 16 bar / 232,1 psi
	maks. driftstemperatur	60 °C / 140 °F
Krypton d64,0–108,0	maks. driftstrykk	1 MPa / 10 bar / 145 psi
	maks. driftstemperatur	60 °C / 140 °F
Neon d12–54	maks. driftstrykk	1,6 MPa / 16 bar / 232,1 psi
	maks. driftstemperatur	60 °C / 140 °F
Neon d64,0–108,0	maks. driftstrykk	1 MPa / 10 bar / 145 psi
	maks. driftstemperatur	60 °C / 140 °F
Xenon d12–54	maks. driftstrykk	1,6 MPa / 16 bar / 232,1 psi
	maks. driftstemperatur	60 °C / 140 °F
Xenon d64,0–108,0	maks. driftstrykk	1 MPa / 10 bar / 145 psi
	maks. driftstemperatur	60 °C / 140 °F
Syntetisk luft d12–54	maks. driftstrykk	1,6 MPa / 16 bar / 232,1 psi
	maks. driftstemperatur	60 °C / 140 °F
Syntetisk luft d64,0–108,0	maks. driftstrykk	1 MPa / 10 bar / 145 psi
	maks. driftstemperatur	60 °C / 140 °F
Biogass – etter biogassbehandling i samsvar med G260 og G262 for HTB-krav (høyere termisk lastekapasitet)	maks. driftstrykk	0,5 MPa / 5 bar / 72,5 psi
	maks. driftstemperatur	70 °C / 158 °F

Tillatte rør

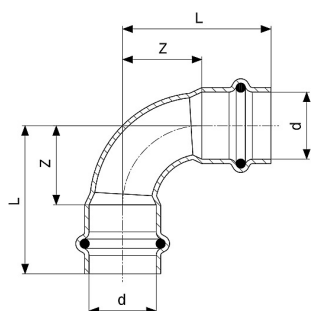
Standard	DN	Utvendig Ø	Veggtykkelse
Kobber DIN EN 1057	10,0	12,0	0,8 1,0
	12,0	15,0	1,0
	15,0	18,0	
	20,0	22,0	
	25,0	28,0	1,0 1,5
	32,0	35,0	1,2 1,5
	40,0	42,0	
	50,0	54,0	1,5 2,0
	60,0	64,0	2,0

Sertifikater

AMTEC	<p>AMTEC Certificate Profipress, Sanpress, Sanpress Inox, Prestabo, Megapress, Profipress G, Sanpress Inox G, Megapress G</p>
BSI	<p>BSI Kitemark Certificate Profipress, Profipress G</p>
	<p>CERTIGAZ Certificate Profipress G copper</p>
	<p>CERTIGAZ Certificate Profipress G copper alloy</p>
	<p>DVGW type examination certificate Profipress G (d 12 - 64)</p>
	<p>gas.be - ARGB-KBVG Certificate Profipress G (d 12-54)</p>
	<p>Gastec Certificate Profipress G (Hydrogen gas)</p>
	<p>Gastec Certificate Profipress G</p>
	<p>IMQ Certificate Profipress G</p>
	<p>IMQ Certificate Profipress G XL</p>
	<p>INIG National Technical Assessment Profipress G</p>

	<p>IZV Certificate Profipress G, Profipress G XL</p>
	<p>LLC UKRCertification Certificate of conformity Profipress G</p>
	<p>ÖVGW certificate Profipress G (d 12 - 64)</p>
	<p>SAI StandardsMark Licence Propress, Sanpress and Sanpress Inox</p>
	<p>SVGW certificate Profipress G (d 12 - 64)</p>
<p>SZU</p>	<p>SZU Certificate Profipress G</p>
	<p>VIK-HR Inspection Certificate 3.2 Profipress G, Profipress G XL</p>

Z-mål

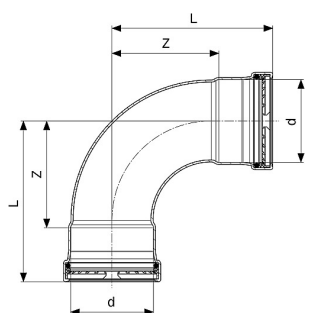


Profipress G bend 90° med SC-Contur

- kobber
- presskoblinger
- utstyr**
- HNBR pakninger
- Modell 2616**

Artikkel	d	Z [mm]	L [mm]	Z* [mm]	L* [mm]
346 850	12	14	32		
345 464	15	16	38	18	40
345 471	18	18	40	22	44
345 488	22	26	49	19	42
345 495	28	31	55	34	58
345 501	35	33	59	42	68
345 518	42	33	69	50	86
345 525	54	55	95	65	105

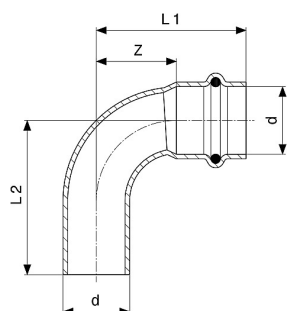
Z* = sentermål fra tidligere modeller
 L* = lengden på den forrige modellen



Profipress G XL bend 90° med SC-Contur

- kobber
- presskoblinger
- utstyr**
- HNBR pakninger, skjæreringer, separator ringer
- Modell 2616XL**

Artikkel	d	Z [mm]	L [mm]
577 919	64,0	84	127



**Profipress G bend 90°
med SC-Contur**

- kobber
- innstikksende, presstilkobling

utstyr

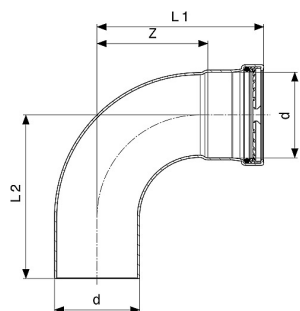
HNBR tetning

Modell 2616.1

Artikkel	d	Z [mm]	L1 [mm]	L2 [mm]	Z* [mm]	L1* [mm]	L2* [mm]
346 881	12	14	32	34			
345 532	15	16	38	41	18	40	41
345 549	18	18	40	42	22	44	44
345 556	22	26	49	51	19	42	47
345 563	28	31	55	60	34	58	60
345 570	35	33	59	63	42	68	70
345 587	42	33	69	71	50	86	88
345 594	54	55	95	96	65	105	107

Z* = sentermål fra tidligere modeller

L1*, L2* = lengden på den forrige modellen



**Profipress G XL bend 90°
med SC-Contur**

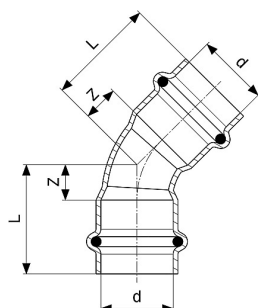
- kobber
- innstikksende, presstilkobling

utstyr

HNBR tetning, skjærering, separator ring

Modell 2616.1XL

Artikkel	d	Z [mm]	L1 [mm]	L2 [mm]
577 926	64,0	84	127	126



**Profipress G bend 45°
med SC-Contur**

- kobber
- presskoblinger

utstyr

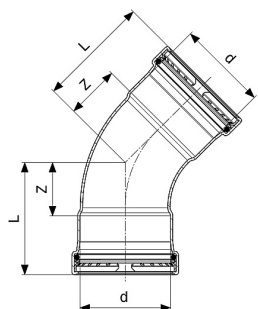
HNBR pakninger

Modell 2626

Artikkel	d	Z [mm]	L [mm]	Z* [mm]	L* [mm]
346 898	12	6	24		
345 600	15	7	29	8	30
345 617	18	7	29	9	31
345 624	22	11	34	9	32
345 631	28	12	36	14	38
345 648	35	15	41	17	43
345 655	42	17	53	21	57
345 662	54	22	62	27	67

Z* = sentermål fra tidligere modeller

L* = lengden på den forrige modellen



**Profipress G XL bend 45°
med SC-Contur**

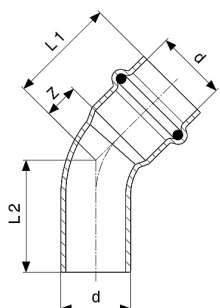
- kobber
- presskoblinger

utstyr

HNBR pakninger, skjæreringer, separator ringer

Modell 2626XL

Artikkel	d	Z [mm]	L [mm]
577 957	64,0	39	82



**Profipress G bend 45°
med SC-Contur**

- kobber
- innstikksende, presstilkobling

utstyr

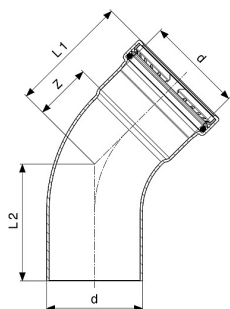
HNBR tetning

Modell 2626.1

Artikkel	d	Z [mm]	L1 [mm]	L2 [mm]	Z* [mm]	L1* [mm]	L2* [mm]
346 904	12	6	24	26			
345 679	15	7	29	29	8	30	31
345 686	18	7	29	31	9	31	32
345 693	22	11	34	36	9	32	34
345 709	28	12	36	40	14	38	40
345 716	35	15	41	43	17	43	45
345 723	42	17	53	52	21	57	59
345 730	54	22	62	64	27	67	71

Z* = sentermål fra tidligere modeller

L1*, L2* = lengden på den forrige modellen



**Profipress G XL bend 45°
med SC-Contur**

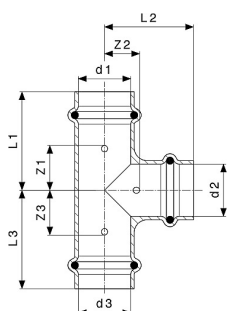
- kobber
- innstikksende, presstilkobling

utstyr

HNBR tetning, skjærering, separator ring

Modell 2626.1XL

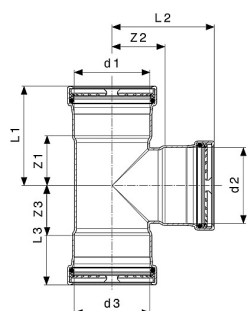
Artikkel	d	Z [mm]	L1 [mm]	L2 [mm]
577 964	64,0	39	82	82



Profipress G T-stykke med SC-Contur

- kobber
- presskoblinger
- utstyr**
- HNBR pakninger
- Modell 2618**

Artikkel	d1	d2	d3	Z1 [mm]	Z2 [mm]	Z3 [mm]	L1 [mm]	L2 [mm]	L3 [mm]
346 959	12	12	12	17	9	17	36	27	36
346 966	12	15	12	20	10	20	38	32	38
346 973	15	12	12	17	12	21	39	30	39
346 980	15	12	15	16	12	16	39	30	39
346 997	15	15	12	23	11	18	41	33	41
345 938	15	15	15	19	11	19	41	33	41
346 003	18	15	18	18	13	18	41	35	41
345 945	18	18	18	20	13	20	42	35	42
347 000	22	12	22	16	15	16	39	33	39
346 010	22	15	15	25	15	17	47	37	41
346 027	22	15	22	18	15	18	41	37	41
346 034	22	18	22	19	15	19	42	37	42
346 041	22	22	15	29	15	21	51	38	45
345 952	22	22	22	19	15	19	42	38	42
346 058	28	15	28	17	19	17	41	41	41
633 851	28	18	28	18	19	18	42	41	42
346 065	28	22	28	20	19	20	45	42	45
345 969	28	28	28	24	19	24	48	43	48
346 072	35	22	35	19	22	19	46	45	46
346 089	35	28	35	22	22	22	49	46	49
345 976	35	35	35	26	22	26	52	48	52
664 589	42	22	42	17	29	17	53	52	53
346 096	42	28	42	19	29	19	55	53	55
346 102	42	35	42	22	29	22	58	55	58
345 983	42	42	42	29	29	29	65	65	65
664 572	54	28	54	22	35	22	63	59	63
346 119	54	42	54	29	35	29	69	71	69
345 990	54	54	54	35	35	35	75	75	75



Profipress G XL T-stykke med SC-Contur

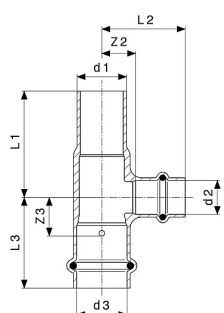
- kobber
- presskoblinger

utstyr

HNBR pakninger, skjæreringer, separator ringer

Modell 2618XL

Artikkel	d1	d2	d3	Z1 [mm]	Z2 [mm]	Z3 [mm]	L1 [mm]	L2 [mm]	L3 [mm]
577 940	64,0	54	64,0	41	42	41	84	82	84
577 933	64,0	64,0	64,0	46	47	46	89	90	89



Profipress G T-stykke med SC-Contur

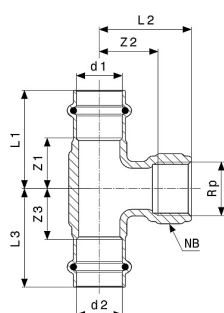
- kobber
- presskoblinger, innstikksende

utstyr

HNBR pakninger

Modell 2618.1

Artikkel	d1	d2	d3	Z3 [mm]	Z2 [mm]	L1 [mm]	L2 [mm]	L3 [mm]
477 363	22	15	22	17	15	48	37	41



Profipress G T-stykke med SC-Contur

- rødgods
- presskoblinger, Rp-gjenge

utstyr

HNBR pakninger, kantete

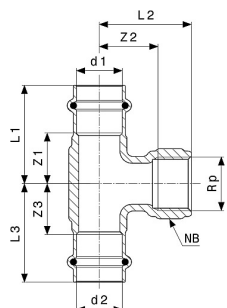
Modell 2617.2

Artikkel	d1	Rp	d2	Z1 [mm]	Z2 [mm]	Z3 [mm]	L1 [mm]	L2 [mm]	L3 [mm]	NB [mm]
352 707	15	½	15	19	11	19	41	21	41	
352 714	18	½	18	18	9	18	40	24	40	26
352 721	22	½	22	19	13	19	42	28	42	26
352 738	22	¾	22	25	29	25	49	45	49	32

NB = nøkkelbredde

Z1*, Z2*, Z3* = sentermål fra tidligere modeller

L1*, L2*, L3* = lengden på den forrige modellen



Profipress G T-stykke med SC-Contur
 - rødgods
 - presskoblinger, Rp-gjenge
utstyr
 HNBR pakninger, kantete
Modell 2617.2

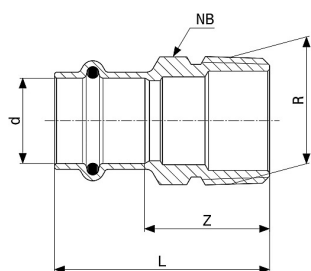
Artikkel	d1	Rp	d2	Z1 [mm]	Z2 [mm]	Z3 [mm]	L1 [mm]	L2 [mm]	L3 [mm]	NB [mm]
352 745	28	½	28	21	17	21	45	32	45	26
352 752	28	¾	28	29	34	29	53	50	53	32
352 769	35	½	35	19	20	19	45	35	45	26
361 327	35	1	35	35	36	35	60	55	60	39
352 776	42	½	42	19	35	19	55	50	55	28
361 334	42	1	42	29	40	29	65	59	65	39
352 783	54	½	54	26	40	26	66	55	66	28
361 341	54	1	54	30	47	30	70	66	70	39

Artikkel	d1	Rp	d2	Z1* [mm]	Z2* [mm]	Z3* [mm]	L1* [mm]	L2* [mm]	L3* [mm]
352 707	15	½	15	22	9	22	45	21	45
352 714	18	½	18	23	25	23	45	40	45
352 721	22	½	22	25	28	25	49	43	49
352 738	22	¾	22						
352 745	28	½	28						
352 752	28	¾	28						
352 769	35	½	35	23	34	23	49	49	49
361 327	35	1	35						
352 776	42	½	42						
361 334	42	1	42						
352 783	54	½	54						
361 341	54	1	54						

NB = nøkkelbredde

Z1*, Z2*, Z3* = sentermål fra tidligere modeller

L1*, L2*, L3* = lengden på den forrige modellen



Profipress G nippelmuffe med SC-Contur

- rødgods
- presstilkobling, R-gjenge

utstyr

HNBR tetning, kantete

Modell 2611

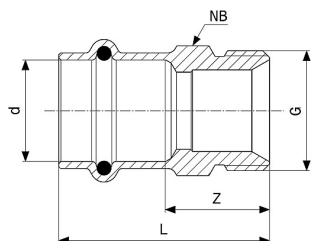
Artikkel	d	R	Z [mm]	L [mm]	NB [mm]	Z* [mm]	L* [mm]	NB* [mm]
347 017	12	3/8	18	35	17	17	34	17
347 024	12	1/2	20	37	17	20	38	22
346 126	15	1/2	24	46	19	20	44	22
346 133	15	3/4	28	50	22	28	48	27
346 140	18	1/2	23	45	22	21	43	22
346 157	18	3/4	27	49	22	25	47	27
346 164	22	1/2	25	49	27	22	45	27
346 171	22	3/4	26	49	27	27	50	27
346 188	22	1	33	56	30			
346 270	28	3/4	29	52	33			
346 287	28	1	32	55	34			
346 294	28	1 1/4	35	58	34	38	62	42
346 300	35	1	28	53	39			
346 317	35	1 1/4	34	60	43	34	59	43
346 324	35	1 1/2	37	62	50	35	60	50
346 331	42	1 1/4	29	65	47			
346 348	42	1 1/2	30	66	50	31	67	50
346 355	54	1 1/2	38	78	68			
346 362	54	2	39	79	66			

NB = nøkkelbredde

Z* = sentermål fra tidligere modeller

L* = lengden på den forrige modellen

NB* = tidligere modell (nøkkelbredde)



Profipress G nippelmuffe med SC-Contur

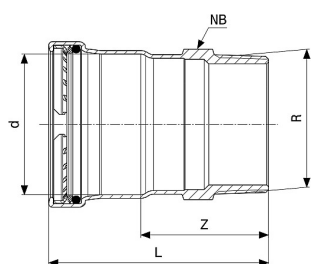
- for trykkregulator til gassflaskebeholder
- rødgods
- presstilkobling, G-gjenge

utstyr

Tilkobling for hettemutter, HNBR tetning, kantete
Modell 2611.5

Artikkel	d	G	Z [mm]	L [mm]	NB [mm]
397 036	15	½	22	44	22
382 803	15	¾	21	43	25
397 043	18	½	21	43	22
382 810	18	¾	21	43	25
397 050	22	½	21	45	27
382 827	22	¾	23	46	27

NB = nøkkelbredde



Profipress G XL nippelmuffe med SC-Contur

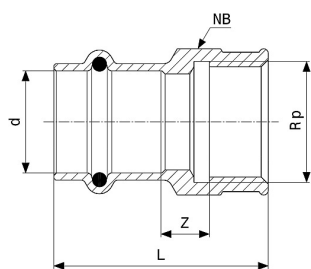
- kobber
- presstilkobling, R-gjenge

utstyr

HNBR tetning, skjærering, separator ring, kantete
Modell 2611XL

Artikkel	d	R	Z [mm]	L [mm]	NB [mm]
577 902	64,0	2½	70	113	77

NB = nøkkelbredde



Profipress G overgangsmuffe med SC-Contur

- rødgods
- presstilkobling, Rp-gjenge

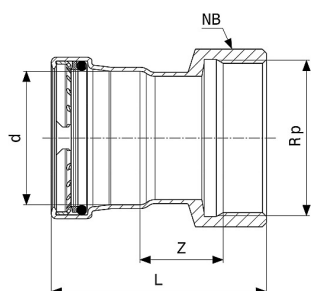
utstyr

HNBR tetning, kantete

Modell 2612

Artikkel	d	Rp	Z [mm]	L [mm]	NB [mm]
347 031	12	$\frac{3}{8}$	3	32	21
347 048	12	$\frac{1}{2}$	7	39	26
346 379	15	$\frac{1}{2}$	7	44	26
346 386	15	$\frac{3}{4}$	10	45	31
346 393	18	$\frac{1}{2}$	7	43	26
346 409	18	$\frac{3}{4}$	10	45	31
346 416	22	$\frac{1}{2}$	6	44	26
346 423	22	$\frac{3}{4}$	11	47	31
435 158	22	1	9	52	38
346 430	28	1	9	52	38
346 447	35	1 $\frac{1}{4}$	14	54	47
346 454	42	1 $\frac{1}{2}$	10	69	53
571 986	54	1 $\frac{1}{2}$	11	72	68
346 461	54	2	19	80	70

NB = nøkkelbredde



Profipress G XL overgangsmuffe med SC-Contur

- kobber
- presstilkobling, Rp-gjenge

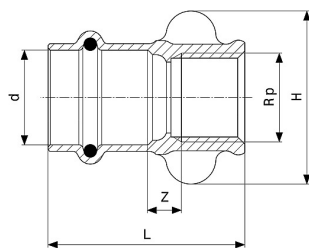
utstyr

HNBR tetning, skjærering, separator ring, kantete

Modell 2612XL

Artikkel	d	Rp	Z [mm]	L [mm]	NB [mm]
577 896	64,0	2 $\frac{1}{2}$	40	104	82

NB = nøkkelbredde



Profipress G overgangsmuffe med SC-Contur

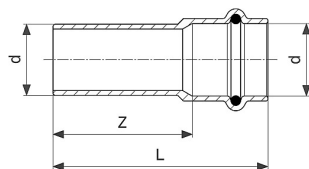
- rødgods
- presstilkobling, Rp-gjenge

utstyr

Anti-vridning-beskyttelse, HNBR tetning

Modell 2612.3

Artikkel	d	Rp	Z [mm]	L [mm]	H [mm]
346 478	15	½	8	45	41



Profipress G nippelmuffe med SC-Contur

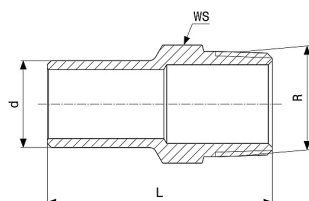
- for trykkregulator til gassflaskebeholder, skjæreringskobling
- rødgods
- innstikksende, presstilkobling

utstyr

HNBR tetning

Modell 2613

Artikkel	d	Z [mm]	L [mm]
443 153	12	24	41
378 790	15	29	51
378 806	18	30	52
378 813	22	43	67
378 820	28	44	68



Sanpress innstikksstykke

- silisiumbronse
- innstikksende, R-gjenge

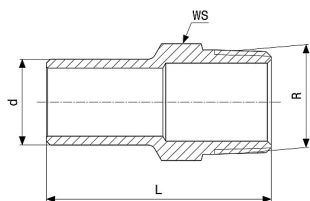
utstyr

Kantete

Modell 2211.1

Artikkel	d	R	L [mm]	NB [mm]
291 310	12	½	47	22
115 418	15	½	49	22
285 081	18	½	50	22
285 104	18	¾	56	27
119 676	22	½	53	22
116 767	22	¾	58	27
122 034	28	1	62	34

NB = nøkkelbredde


Sanpress innstikksstykke

- silisiumbronse
- innstikksende, R-gjenge

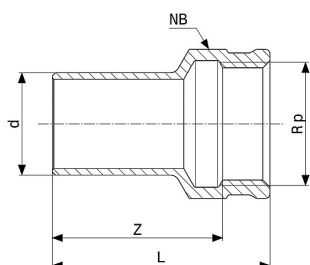
utstyr

Kantete

Modell 2211.1

Artikkel	d	R	L [mm]	NB [mm]
125 288	35	1¼	66	43
132 231	42	1½	78	50

NB = nøkkelbredde


Sanpress innstikksstykke

- silisiumbronse
- innstikksende, Rp-gjenge

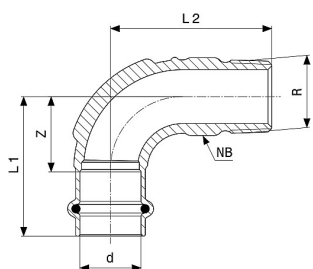
utstyr

Kantete

Modell 2212.1

Artikkel	d	Rp	Z [mm]	L [mm]	NB [mm]
291 341	12	½	31	40	25
117 733	15	½	34	44	25
287 085	18	½	34	43	25
287 108	18	¾	35	45	31
120 917	22	½	36	45	25
117 481	22	¾	37	47	31
130 954	28	¾	37	47	31
122 942	28	1	39	51	38
134 730	35	1	42	54	38
130 589	35	1¼	46	59	47
135 430	42	1½	57	70	53
199 104	54	2	63	80	70

NB = nøkkelbredde



Profipress G overgangsbend 90° med SC-Contur

- rødgods
- presstilkobling, R-gjenge

utstyr

HNBR tetning, kantete

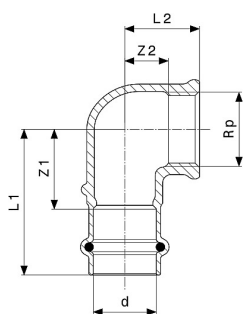
Modell 2614

Artikkel	d	R	Z [mm]	L1 [mm]	L2 [mm]	NB [mm]	Z* [mm]	L1* [mm]	L2* [mm]
346 911	12	3/8	19	37	40	15			
346 928	12	1/2	19	37	44	17			
345 747	15	1/2	17	39	35	20	23	45	47
345 754	18	1/2	24	46	50	21			
345 761	18	3/4	24	46	55	27			
345 778	22	3/4	28	51	59	27			
345 785	28	1	35	58	72	36			
345 792	35	1 1/4	48	74	88	44			
345 808	42	1 1/2	56	92	98	52			
345 815	54	2	70	110	120	61			

NB = nøkkelbredde

Z* = sentermål fra tidligere modeller

L1*, L2* = lengden på den forrige modellen



Profipress G overgangsalbue 90° med SC-Contur

- rødgods
- presstilkobling, Rp-gjenge

utstyr

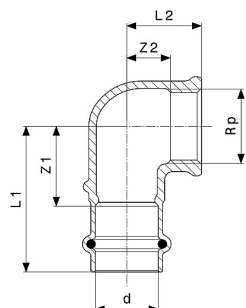
HNBR tetning

Modell 2614.2

Artikkel	d	Rp	Z1 [mm]	Z2 [mm]	L1 [mm]	L2 [mm]	Z1* [mm]	Z2* [mm]	L1* [mm]	L2* [mm]
346 935	12	3/8	21	9	38	17				
346 942	12	1/2	23	10	40	20				
345 822	15	1/2	22	12	44	22	25	12	44	22
345 839	15	3/4	28	14	50	25				
345 846	18	1/2	24	12	46	22				
345 853	18	3/4	28	13	50	24				
345 860	22	1/2	29	16	52	26				

Z1*, Z2* = sentermål fra tidligere modeller

L1*, L2* = lengden på den forrige modellen

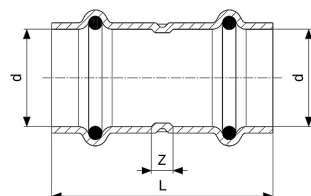


Profipress G overgangsalbue 90° med SC-Contur

- rødgods
 - presstilkobling, Rp-gjenge
utstyr
 HNBR tetning
Modell 2614.2

Artikkel	d	Rp	Z1 [mm]	Z2 [mm]	L1 [mm]	L2 [mm]	Z1* [mm]	Z2* [mm]	L1* [mm]	L2* [mm]
345 877	22	¾	29	16	52	27				
345 884	22	1	36	17	59	29				
345 891	28	1	36	20	59	33				
345 907	35	1¼	41	24	66	39				
345 914	42	1½	41	28	77	43				
345 921	54	2	57	37	97	55				

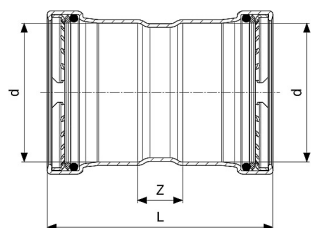
Z1*, Z2* = sentermål fra tidligere modeller
 L1*, L2* = lengden på den forrige modellen



Profipress G muffe med SC-Contur

- kobber
 - presskoblinger
utstyr
 HNBR pakninger
Modell 2615

Artikkel	d	Z [mm]	L [mm]
347 055	12	3	39
346 485	15	3	47
346 492	18	5	49
346 508	22	5	51
346 515	28	4	52
346 522	35	4	56
346 539	42	4	76
346 546	54	4	84



Profipress G XL muffer med SC-Contur

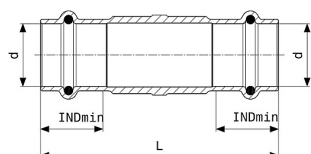
- kobber
- presskoblinger

utstyr

HNBR pakninger, skjæreringer, separator ringer

Modell 2615XL

Artikkel	d	Z [mm]	L [mm]
577 858	64,0	24	110



Profipress G glidemuffer med SC-Contur

- rødgods
- presskoblinger

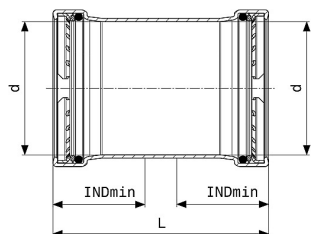
utstyr

HNBR pakninger

Modell 2615.5

Artikkel	d	L [mm]	ISDmin [mm]
394 165	15	80	22
394 172	18	80	22
394 189	22	85	24
394 196	28	95	24
394 202	35	105	26
394 219	42	120	36
394 226	54	135	40

ISDmin = innstikksdybde minimum



Profipress G XL glidemuffer med SC-Contur

- kobber
- presskoblinger

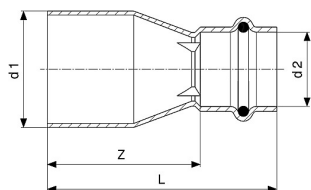
utstyr

HNBR pakninger, skjæreringer, separator ringer

Modell 2615.5XL

Artikkel	d	L [mm]	ISDmin [mm]
577 889	64,0	110	43

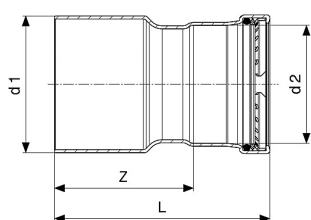
ISDmin = innstikksdybde minimum



**Profipress G overgang
med SC-Contur**

- kobber
 - innstikksende, presstilkobling
- utstyr**
HNBR tetning
Modell 2615.1

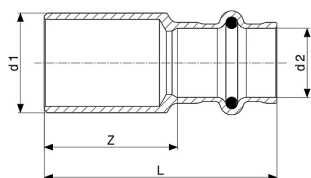
Artikkel	d1	d2	Z [mm]	L [mm]
347 062	15	12	32	50
346 553	18	15	32	54
346 560	22	15	36	58
346 577	22	18	33	55
346 584	28	15	43	65
346 591	28	18	39	61
346 607	28	22	30	53
346 614	35	22	46	69
346 621	35	28	39	63
346 638	42	22	70	93
346 645	42	28	63	87
346 652	42	35	56	82
346 669	54	35	71	97
346 676	54	42	63	99



**Profipress G XL overgang
med SC-Contur**

- kobber
 - innstikksende, presstilkobling
- utstyr**
HNBR tetning, skjærering, separator ring
Modell 2615.1XL

Artikkel	d1	d2	Z [mm]	L [mm]
577 865	64,0	42	67	103
577 872	64,0	54	70	110


Profipress G overgang

- rødgods
- innstikksende, presstilkobling

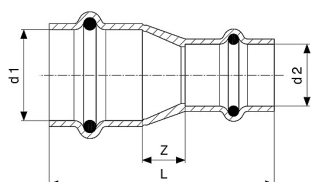
utstyr

HNBR tetning

Modell 2615.1NC

Artikkel	d1	d2	Z [mm]	L [mm]
366 919	15	14	29	52
366 926	15	16	30	53
366 933	18	16	30	53

- 1) Presskobling d14 bør presses med en 15 mm pressbakke.
- 2) Presskobling d16 bør presses med en 18 mm pressbakke.


Profipress G overgangsmuffe med SC-Contur

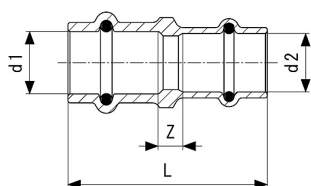
- kobber
- presskoblinger

utstyr

HNBR pakninger

Modell 2615.2

Artikkel	d1	d2	Z [mm]	L [mm]
660 239	15	12	8	48


Profipress G overgangsmuffe

- rødgods
- presskoblinger

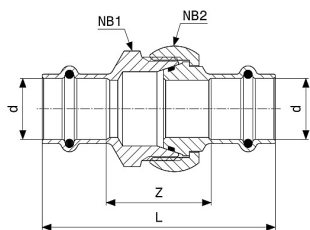
utstyr

HNBR pakninger

Modell 2615.2NC

Artikkel	d1	d2	Z [mm]	L [mm]
366 940	15	14	7	52
366 957	16	15	7	52
366 964	18	16	8	53

- 1) Presskobling d14 bør presses med en 15 mm pressbakke.
- 2) Presskobling d16 bør presses med en 18 mm pressbakke.



Profipress G skruekobling med SC-Contur

- rødgods
- presskoblinger
- konisk tettende

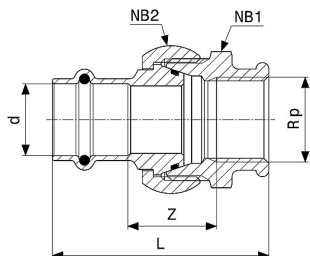
utstyr

HNBR pakninger, kantete

Modell 2650

Artikkel	d	Z [mm]	L [mm]	NB1 [mm]	NB2 [mm]
379 254	15	33	77	31	34
379 261	18	40	84	40	41
379 278	22	39	86	40	41
379 285	28	47	94	45	48
379 292	35	45	96	55	58
379 308	42	45	117	68	72
379 315	54	56	136	76	84

NB1, NB2 = nøkkelbredde



Profipress G union med SC-Contur

- rødgods
- presstilkobling, Rp-gjenge
- konisk tettende

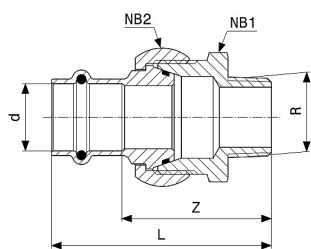
utstyr

HNBR tetning, kantete

Modell 2652

Artikkel	d	Rp	Z [mm]	L [mm]	NB1 [mm]	NB2 [mm]
379 322	15	½	27	64	31	34
379 339	18	½	29	66	40	41
379 346	22	¾	28	68	40	41
379 353	28	1	59	83	45	48
379 360	35	1¼	33	80	55	68
379 377	42	1½	38	95	68	72
379 384	54	2	47	113	76	84

NB1, NB2 = nøkkelbredde



Profipress G tippunion med SC-Contur

- rødgods
- presstilkobling, R-gjenge
- konisk tettende

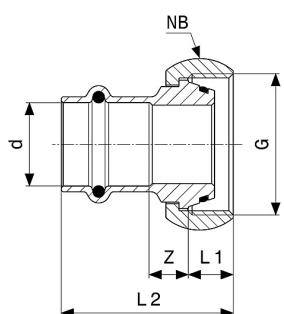
utstyr

HNBR tetning, kantete

Modell 2654

Artikkel	d	R	Z [mm]	L [mm]	NB1 [mm]	NB2 [mm]
632 458	12	½	43	61	31	34
379 391	15	½	44	66	31	34
390 662	15	¾	47	69	31	34
379 407	18	½	49	71	40	41
390 679	18	¾	50	72	40	41
379 414	22	¾	50	74	40	41
390 686	22	1	55	79	40	41
477 981	28	¾	60	83	45	48
379 421	28	1	59	83	45	48
379 438	35	1¼	63	89	55	58
379 445	42	1½	66	102	68	72
379 452	54	2	76	116	76	84

NB1, NB2 = nøkkelbredde



Profipress G tilkoblingskruekoblinger med SC-Contur

- for gasskuleventil, gassventil
- rødgods
- presstilkobling, G-gjenge
- konisk tettende

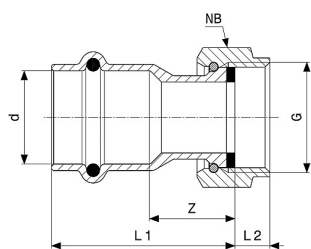
utstyr

HNBR tetning, kantete

Modell 2661

Artikkel	d	G	Z [mm]	L1 [mm]	L2 [mm]	NB [mm]
351 113	15	⅞	10	41	10	34
534 745	18	1⅜	15	50	13	48
351 120	22	1⅝	12	46	11	41
408 237	22	1⅜	15	51	13	48
351 137	28	1⅜	16	52	13	48

NB = nøkkelbredde



Profipress G tilkoblingskruekoblinger med SC-Contur

- for trykkregulatorventil
- rødgods
- presstilkobling, G-gjenge
- flattettende

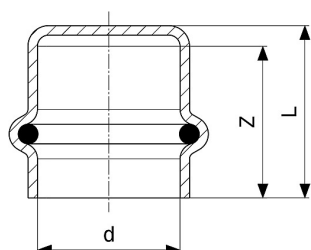
utstyr

HNBR tetning, kantete

Modell 2666

Artikkel	d	G	Z [mm]	L1 [mm]	L2 [mm]	NB [mm]
638 474	15	½	15	44	7	24
638 481	18	½	17	46	7	24
638 498	22	¾	21	52	8	30
638 559	22	⅞	19	50	8	34
638 504	28	1	19	50	8	37
477 455	28	1¼	18	52	10	46
490 829	28	1½	15	50	11	52
638 511	35	1½	18	54	10	53

NB = nøkkelbredde



Profipress G kappe med SC-Contur

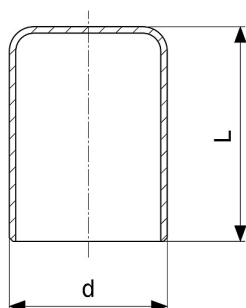
- kobber
- presstilkobling

utstyr

HNBR tetning

Modell 2656

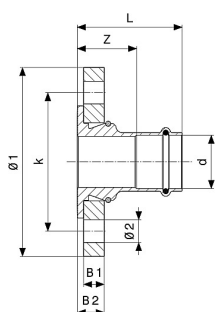
Artikkel	d	Z [mm]	L [mm]
438 722	12	20	23
352 790	15	22	25
352 806	18	24	27
352 813	22	25	28
352 820	28	26	29
352 837	35	29	32
352 844	42	38	42
352 851	54	42	46


Profipress plugg

- kobber
- innstikksende

Modell 2457

Artikkel	d	L [mm]
330 903	15	29
330 897	18	29
314 576	22	30
314 569	28	31
314 545	42	46
314 538	54	55


Profipress G flensovergang med SC-Contur

- rødgods
- flensovergang, presstilkobling

utstyr

Løs flens PN 10/16, sort pulverbelagt stål, HNBR tetning

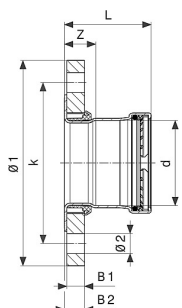
Modell 2659.5

Artikkel	DN	d	Z [mm]	L [mm]	B1 [mm]	B2 [mm]	Ø1 [mm]	k [mm]	Ø2 [mm]	n
490 669	25	28	42	65	16	21	115	85	14	4
567 019	32	35	45	70	16	21	140	100	18	4
567 026	40	42	47	83	16	21	150	110	18	4
567 033	50	54	50	90	16	21	165	125	18	4

Ø1, Ø2 = diameter

k = boltdiameter

n = antall hull



Profipress G XL flensovergang med SC-Contur

- kobber
- flensovergang, presstilkobling

utstyr

Løs flens PN 10/16, sort pulverbelagt stål, HNBR tetning, skjærering, separator ring

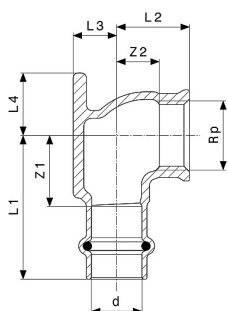
Modell 2659.5XL

Artikkel	DN	d	Z [mm]	L [mm]	B1 [mm]	B2 [mm]	Ø1 [mm]	k [mm]	Ø2 [mm]	n
577 971	65	64,0	29	72	16	18	185	145	18	8

Ø1, Ø2 = diameter

k = bolt diameter

n = antall hull



Profipress G platealbue med SC-Contur

- rødgods
- presstilkobling, Rp-gjenge

utstyr

HNBR tetning, festeflens

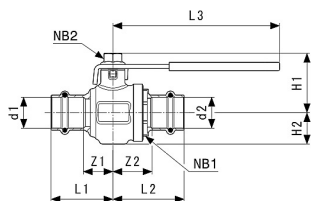
Modell 2625.5

Artikkel	d	Rp	Z1 [mm]	Z2 [mm]	L1 [mm]	L2 [mm]	L3 [mm]	L4 [mm]	Z1* [mm]	Z2* [mm]
348 076	12	½	23	10	40	20	11	25		
346 683	15	½	22	13	44	22	13	19	24	12
346 690	18	½	22	12	44	22	15	19	24	12
346 706	22	¾	29	12	52	29	21	30		

Artikkel	d	Rp	L1* [mm]	L2* [mm]	L3* [mm]	L4* [mm]
348 076	12	½				
346 683	15	½	46	21	22	13
346 690	18	½	46	21	22	15
346 706	22	¾				

Z1*, Z2* = sentermål fra tidligere modeller

L1*, L2*, L3*, L4* = lengden på den forrige modellen



Profipress G gasskuleventil med SC-Contur

- presskoblinger
- kan låses

utstyr

Hus av rødgoods, HNBR pakninger

tekniske data

HVM (høy varmemotstand) 650 °C/30 min C1

driftstrykk maks. 0,5 MPa (MOP 5)

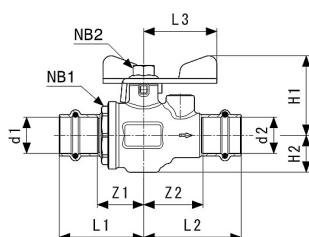
med DIN-DVGW-G-testmerke

Modell 2670

Artikkel	d1 [mm]	d2 [mm]	Z1 [mm]	Z2 [mm]	L1 [mm]	L2 [mm]	L3 [mm]	H1 [mm]	H2 [mm]	NB1 [mm]
492 854	15	15	20	26	42	48	121	41	19	27
492 861	18	18	20	26	42	48	121	41	19	27
492 878	22	22	22	29	45	52	121	43	23	34
492 885	28	28	26	36	50	59	121	47	27	41
492 892	35	35	24	39	50	64	155	56	28	46
492 908	42	42	30	34	66	70	155	63	39	60
492 915	54	54	40	44	80	84	155	69	45	74

Artikkel	NB2 [mm]
492 854	13
492 861	13
492 878	13
492 885	13
492 892	13
492 908	13
492 915	13

d1, d2 = utvendig rørdiameter
NB1, NB2 = nøkkelbredde



Profipress G gasskuleventil med SC-Contur

- presskoblinger
- kan låses

utstyr

Hus av rødgods, gul pulverbelagt hendel i metall, teståpning, HNBR pakninger

tekniske data

HVM (høy varmemotstand) 650 °C/30 min C1

driftstrykk maks. 0,5 MPa (MOP 5)

med DIN-DVGW-G-testmerke

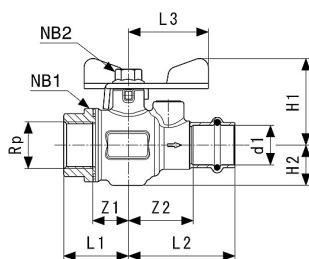
Modell 2671

Artikkel	d1 [mm]	d2 [mm]	Z1 [mm]	Z2 [mm]	L1 [mm]	L2 [mm]	L3 [mm]	H1 [mm]	H2 [mm]	NB1 [mm]
587 437	18		30	38	52	60	45	47	19	27
587 444	22	22	29	37	52	60	45	49	23	50
587 451	28	28	36	41	59	64	45	53	27	41

Artikkel	NB2 [mm]
587 437	13
587 444	13
587 451	13

d1, d2 = utvendig rørdiameter

NB1, NB2 = nøkkelbredde



Profipress G gasskuleventil med SC-Contur

- innløp: Rp-gjenge, utgang: Profipress G-tilkobling
- kan låses

utstyr

Hus av rødgods, teståpning, gul pulverbelagt hendel i metall, HNBR tetning, kantete

tekniske data

HVM (høy varmemotstand) 650 °C/30 min C1

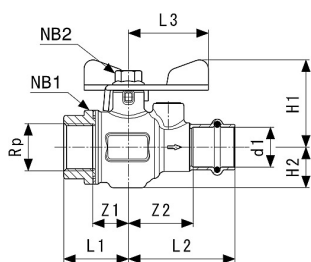
driftstrykk maks. 0,5 MPa (MOP 5)

med DIN-DVGW-G-testmerke

Modell 2671.3

Artikkel	d	Rp	Z1 [mm]	Z2 [mm]	L1 [mm]	L2 [mm]	L3 [mm]	H1 [mm]	H2 [mm]	NB1 [mm]
587 468	22	¾	20	37	37	60	45	49	23	34
587 475	28	¾	22	41	38	64	45	53	27	34
659 318	22	1	27	37	46	60	45	49	23	40
638 887	28	1	24	41	43	64	45	53	27	41

NB1, NB2 = nøkkelbredde



Profipress G gasskuleventil med SC-Contur

- innløp: Rp-gjenge, utgang: Profipress G-tilkobling
- kan låses

utstyr

Hus av rødgods, teståpning, gul pulverbelagt hendel i metall, HNBR tetning, kantete

tekniske data

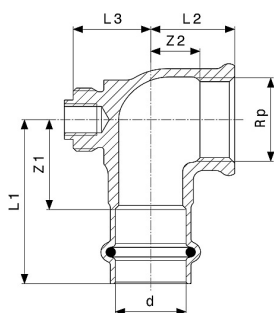
HVM (høy varmemotstand) 650 °C/30 min C1
driftstrykk maks. 0,5 MPa (MOP 5)

med DIN-DVGW-G-testmerke

Modell 2671.3

Artikkel	d	Rp	NB2 [mm]
587 468	22	¾	13
587 475	28	¾	13
659 318	22	1	13
638 887	28	1	13

NB1, NB2 = nøkkelbredde



Profipress G tilkoblingsbend 90° med SC-Contur

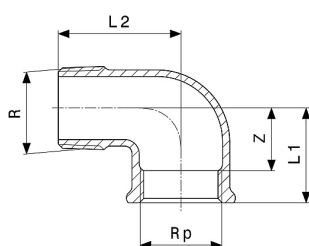
- passer for grunnplate modell 2624, 2624.1
- rødgods
- presstilkobling, Rp-gjenge

utstyr

Anti-vridning-beskyttelse, festemateriale, HNBR tetning

Modell 2614.6

Artikkel	d	Rp	L1 [mm]	L2 [mm]	L3 [mm]	Z1 [mm]	Z2 [mm]
475 079	22	¾	52	27	15	29	16
473 730	22	1	53	36	15	29	17
473 747	28	1	53	33	18	29	20


Tilkoblingsbend 90°

- passer for vinkelkuleventil for gassmåler modell G2110
- rødgods
- R-gjenge, Rp-gjenge

Modell 2614.5

Artikkel	R	Rp	Z [mm]	L1 [mm]	L2 [mm]
444 792	1	1	19	39	50

Liste over modellnummer

Modell	Sidenr.	Modell	Sidenr.
2211.1	20	2626.1XL	13
2212.1	21	2626XL	12
2457	30	2650	27
2611	17	2652	27
2611.5	18	2654	28
2611XL	18	2656	29
2612	19	2659.5	30
2612.3	20	2659.5XL	31
2612XL	19	2661	28
2613	20	2666	29
2614	22	2670	32
2614.2	22	2671	33
2614.5	35	2671.3	33
2614.6	34		
2615	23		
2615.1	25		
2615.1NC	26		
2615.1XL	25		
2615.2	26		
2615.2NC	26		
2615.5	24		
2615.5XL	24		
2615XL	24		
2616	10		
2616.1	11		
2616.1XL	11		
2616XL	10		
2617.2	15		
2618	14		
2618.1	15		
2618XL	15		
2625.5	31		
2626	12		
2626.1	13		

Liste over artikkelnummer

Artikkel	Sidenr.	Artikkel	Sidenr.	Artikkel	Sidenr.	Artikkel	Sidenr.	Artikkel	Sidenr.
115 418	20	345 532	11	345 877	23	346 294	17	346 638	25
116 767	20	345 549	11	345 884	23	346 300	17	346 645	25
117 481	21	345 556	11	345 891	23	346 317	17	346 652	25
117 733	21	345 563	11	345 907	23	346 324	17	346 669	25
119 676	20	345 570	11	345 914	23	346 331	17	346 676	25
120 917	21	345 587	11	345 921	23	346 348	17	346 683	31
122 034	20	345 594	11	345 938	14	346 355	17	346 690	31
122 942	21	345 600	12	345 945	14	346 362	17	346 706	31
125 288	21	345 617	12	345 952	14	346 379	19	346 850	10
130 589	21	345 624	12	345 969	14	346 386	19	346 881	11
130 954	21	345 631	12	345 976	14	346 393	19	346 898	12
132 231	21	345 648	12	345 983	14	346 409	19	346 904	13
134 730	21	345 655	12	345 990	14	346 416	19	346 911	22
135 430	21	345 662	12	346 003	14	346 423	19	346 928	22
199 104	21	345 679	13	346 010	14	346 430	19	346 935	22
285 081	20	345 686	13	346 027	14	346 447	19	346 942	22
285 104	20	345 693	13	346 034	14	346 454	19	346 959	14
287 085	21	345 709	13	346 041	14	346 461	19	346 966	14
287 108	21	345 716	13	346 058	14	346 478	20	346 973	14
291 310	20	345 723	13	346 065	14	346 485	23	346 980	14
291 341	21	345 730	13	346 072	14	346 492	23	346 997	14
314 538	30	345 747	22	346 089	14	346 508	23	347 000	14
314 545	30	345 754	22	346 096	14	346 515	23	347 017	17
314 569	30	345 761	22	346 102	14	346 522	23	347 024	17
314 576	30	345 778	22	346 119	14	346 539	23	347 031	19
330 897	30	345 785	22	346 126	17	346 546	23	347 048	19
330 903	30	345 792	22	346 133	17	346 553	25	347 055	23
345 464	10	345 808	22	346 140	17	346 560	25	347 062	25
345 471	10	345 815	22	346 157	17	346 577	25	348 076	31
345 488	10	345 822	22	346 164	17	346 584	25	351 113	28
345 495	10	345 839	22	346 171	17	346 591	25	351 120	28
345 501	10	345 846	22	346 188	17	346 607	25	351 137	28
345 518	10	345 853	22	346 270	17	346 614	25	352 707	15
345 525	10	345 860	22	346 287	17	346 621	25	352 714	15

Artikkel	Sidenr.	Artikkel	Sidenr.	Artikkel	Sidenr.	Artikkel	Sidenr.
352 721	15	379 346	27	477 363	15	633 851	14
352 738	15	379 353	27	477 455	29	638 474	29
352 745	16	379 360	27	477 981	28	638 481	29
352 752	16	379 377	27	490 669	30	638 498	29
352 769	16	379 384	27	490 829	29	638 504	29
352 776	16	379 391	28	492 854	32	638 511	29
352 783	16	379 407	28	492 861	32	638 559	29
352 790	29	379 414	28	492 878	32	638 887	33
352 806	29	379 421	28	492 885	32	659 318	33
352 813	29	379 438	28	492 892	32	660 239	26
352 820	29	379 445	28	492 908	32	664 572	14
352 837	29	379 452	28	492 915	32	664 589	14
352 844	29	382 803	18	534 745	28		
352 851	29	382 810	18	567 019	30		
361 327	16	382 827	18	567 026	30		
361 334	16	390 662	28	567 033	30		
361 341	16	390 679	28	571 986	19		
366 919	26	390 686	28	577 858	24		
366 926	26	394 165	24	577 865	25		
366 933	26	394 172	24	577 872	25		
366 940	26	394 189	24	577 889	24		
366 957	26	394 196	24	577 896	19		
366 964	26	394 202	24	577 902	18		
378 790	20	394 219	24	577 919	10		
378 806	20	394 226	24	577 926	11		
378 813	20	397 036	18	577 933	15		
378 820	20	397 043	18	577 940	15		
379 254	27	397 050	18	577 957	12		
379 261	27	408 237	28	577 964	13		
379 278	27	435 158	19	577 971	31		
379 285	27	438 722	29	587 437	33		
379 292	27	443 153	20	587 444	33		
379 308	27	444 792	35	587 451	33		
379 315	27	473 730	34	587 468	33		
379 322	27	473 747	34	587 475	33		
379 339	27	475 079	34	632 458	28		

Avtrykk

Viega GmbH & Co. KG

Viega Platz 1

57439 Attendorn

Germany

Phone: +49/2722/61-0

Fax: +49/2722/61-1566

The Viega GmbH & Co. KG is represented by the general partners: Viega Management B.V. (Managing directors: Michael Klenz, Sebastian Lelgemann) and Viega Management GmbH (Managing directors: Michael Klenz, Sebastian Lelgemann)

Submittal Package er uforpliktende informasjon som er gjort tilgjengelig for deg. Alt innhold i denne Submittal Package er satt sammen med stor omhu. Vi kan imidlertid ikke garantere at informasjonen er oppdatert, korrekt eller fullstendig. Submittal Package blir ikke en del av kontrakten når en bestilling legges inn.