

Seapress

innsendt pakke

NO



viega

Innholdsfortegnelse

1	Produktgruppebeskrivelse _____	3
2	Anvendelsesområde _____	5
3	Sertifikater _____	6
4	Z-mål _____	7
4.1	Liste over modellnummer _____	20
4.2	Liste over artikkelnummer _____	21
5	Avtrykk _____	22

Produktgruppebeskrivelse

Strømningsoptimert presskoblingssystem med legeringen CuNiFe for CuNiFe-rør. Spesielt egnet for bruk med sjøvann. Presskobling med beskyttelse av tetningselementer utstyrt med en sylindrisk rørføring. Presskobling fra d76,1 med skjæring av rustfritt stål for sikring av forbindelsens mekaniske styrke. Presskraften ligger foran og bak vulsten. Egnet for installasjoner av fordeling og stigerør.

Merking

Produsent, merkenavn, rørdimensjon, batchnummer, oransje klistermerke som pressindikator fra d76,1. Rives av etter at pressing er fullført.

Tetningselementer

EPDM (etylenpropylen diengummi), svart, ferdigmontert

Dimensjon

d15–54 og 76,1–108,0

Verktøy

Viega presskoblingssystemer funksjonssikkerhet er i første rekke avhengig av at pressverktøyet fungerer feilfritt. Viega anbefaler å bruke Viega pressverktøy for pressing av Viega presskoblinger. Viega pressverktøy må regelmessig vedlikeholdes av autoriserte servicepartnere, vanligvis hvert fjerde år (gjelder både maskin og bakker).

bruksområder skipsbygging

Brannslukknings- og sprinkleranlegg
Sjøvannskjøling
Lense- og ballastsystemer
Sjøvannsavsaltingsanlegg

Merknad

Bruk av systemene for andre bruksformål og medier enn de som er beskrevet, må avtales med Viega! Detaljert informasjon om bruk, begrensninger og nasjonale standarder og retningslinjer, se produktinformasjon ved å lese videre eller gå inn på vår hjemmeside viega.no

Standarder og godkjenninger

Godkjenning av presskoblinger i henhold til Lloyd's Register, DNV, RINA, Bureau Veritas, American Bureau of Shipping, Class NK, China Classification Society, IRClass

Materialer Presskoblinger

CuNiFe

Forbehold om endringer og feil!

De nåværende Z- og installasjonsdimensjonene samt annen teknisk informasjon finner du på Viegas hjemmeside og må kontrolleres før du kjøper, under planlegging, konstruksjon og bruk. Våre produkter blir kontinuerlig optimalisert.








Denne produktbeskrivelsen inneholder viktig informasjon om produkt- og systemvalg, installasjon og igangkjøring, samt om tiltenkt bruk og om nødvendig vedlikeholdstiltak. Denne informasjonen om produkter, deres egenskaper og applikasjonsteknikker er basert på gjeldende standarder i Europa (f.eks.EN) og / eller i Tyskland (f.eks.DIN / DVGW). Noen avsnitt i teksten kan referere til tekniske forskrifter i Europa/Tyskland. Disse bør gjelde som anbefalinger for andre land, med mindre det er tilsvarende nasjonale krav der. De relevante nasjonale lovene, standardene, forskriftene, normene og de andre tekniske forskriftene prioriteres foran de tyske/europeiske retningslinjene i denne produktbeskrivelsen: Informasjonen som presenteres her er ikke bindende for andre land og områder og skal forstås som en støtte.

Anvendelsesområde

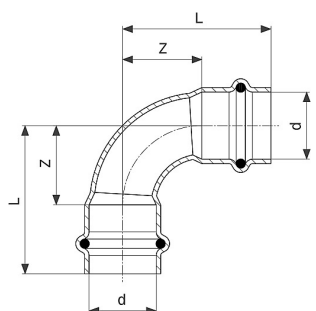
Systemnavn: Seapress

Anvendelsesområde	Egenskaper	Verdier
Kjølevann (lukket kretsløp)	maks. driftstrykk	1,6 MPa / 16 bar / 232,1 psi
	min. driftstemperatur	-25 °C / -13 °F
	maks. driftstemperatur	105 °C / 221 °F
Vanddamp lavtrykksdampanlegg uten tilsetninger utskifting av tetningselementene med FKM	maks. driftstrykk	0,1 MPa / 1 bar / 14,5 psi
	maks. driftstemperatur	120 °C / 248 °F
Varmeanlegg iht. DIN EN 12 828	maks. driftstrykk	1,6 MPa / 16 bar / 232,1 psi
	maks. driftstemperatur	105 °C / 221 °F
Klimaanlegg Antifrogen N / Clariant Antifrogen L / Clariant Antifrogen Sol (solenergianlegg) / Clariant etylenglykol (etan-1,2-diol) propylenglykol (1,2-propandiol) Tyfoxit / Tyforop-kjemi Tyfocor / Tyforop-kjemi korrosjonsbeskyttelse for ulegerte stålrør i henhold til AGI Q151	maks. driftstrykk	1,6 MPa / 16 bar / 232,1 psi
	min. driftstemperatur	-25 °C / -13 °F
	maks. driftstemperatur	110 °C / 230 °F
Trykkluft oljekonsentrasjon <= 25 mg/m ³ d12-108,0	maks. driftstrykk	1,6 MPa / 16 bar / 232,1 psi
	maks. driftstemperatur	60 °C / 140 °F
Trykkluft oljekonsentrasjon >= 25 mg/m ³ d12-108,0 utskifting av tetningselementene med FKM	maks. driftstrykk	1,6 MPa / 16 bar / 232,1 psi
	maks. driftstemperatur	60 °C / 140 °F
Grovvakuum P (absolutt) = 1hPa	maks. driftstemperatur	70 °C / 158 °F
Syntetisk luft d12-54	maks. driftstrykk	1,6 MPa / 16 bar / 232,1 psi
	maks. driftstemperatur	60 °C / 140 °F
Syntetisk luft d64,0-108,0	maks. driftstrykk	1 MPa / 10 bar / 145 psi
	maks. driftstemperatur	60 °C / 140 °F
Kondensat av vanddamp uten forurensning	maks. driftstrykk	1,6 MPa / 16 bar / 232,1 psi
	maks. driftstemperatur	110 °C / 230 °F

Sertifikater

	<p>Bureau Veritas Type Approval Certificate Seapress</p>
	<p>CCS Certificate of Type Approval Sanpress Inox, Seapress, Profipress</p>
	<p>Class NK Type Approval Certificate Seapress, Seapress XL, Profipress and Sanpress Inox</p>
	<p>DNV GL Type Approval Certificate Seapress, - XL, Profipress, -XL, Sanpress, - XL, Sanpress Inox, -XL</p>
	<p>IRS Type Approval Certificate Seapress, Sanpress, Sanpress Inox, Profipress</p>
	<p>Lloyd's Register Type Approval Certificate Seapress</p>
	<p>RINA Type Approval Certificate Seapress and Seapress XL</p>

Z-mål



Seapress bend 90°

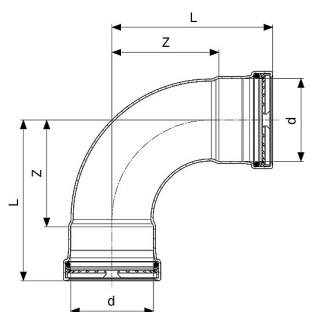
- CuNiFe
- presskoblinger

utstyr

EPDM pakninger

Modell 0316

Artikkel	d	Z [mm]	L [mm]
453 169	15	18	40
453 176	22	26	49
453 183	28	34	58
453 190	35	33	59
453 206	42	50	86
453 213	54	65	105



Seapress XL bend 90°

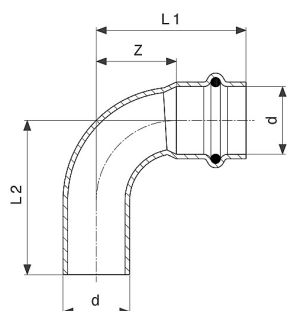
- CuNiFe
- presskoblinger

utstyr

EPDM pakninger, skjæreringer, separator ringer

Modell 0316XL

Artikkel	d	Z [mm]	L [mm]
556 570	76,1	99	149
556 563	88,9	115	165
556 556	108,0	138	198



Seapress bend 90°

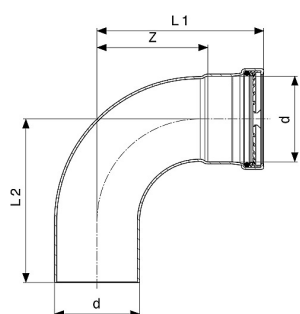
- CuNiFe
- presstilkobling, innstikksende

utstyr

EPDM tetning

Modell 0316.1

Artikkel	d	Z [mm]	L1 [mm]	L2 [mm]
453 220	15	18	40	42
453 237	22	26	49	51
453 244	28	34	58	60
453 657	35	33	59	63
453 664	42	50	86	90
453 671	54	65	105	107



Seapress XL bend 90°

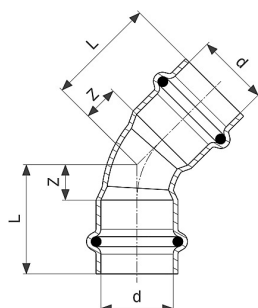
- CuNiFe
- presstilkobling, innstikksende

utstyr

EPDM tetning, skjærering, separator ring

Modell 0316.1XL

Artikkel	d	Z [mm]	L1 [mm]	L2 [mm]
556 525	76,1	99	149	147
556 532	88,9	115	165	162
556 549	108,0	138	198	195


Seapress bend 45°

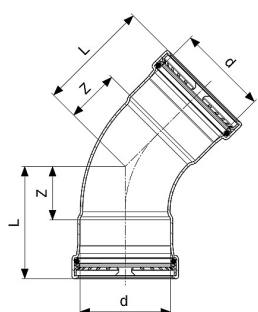
- CuNiFe
- presskoblinger

utstyr

EPDM pakninger

Modell 0326

Artikkel	d	Z [mm]	L [mm]
453 886	15	8	30
453 893	22	11	34
453 909	28	14	38
453 916	35	17	43
453 923	42	21	57
453 930	54	27	67


Seapress XL bend 45°

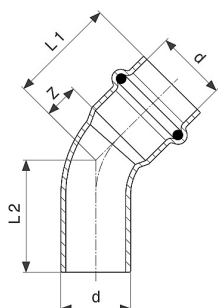
- CuNiFe
- presskoblinger

utstyr

EPDM pakninger, skjæreringer, separator ringer

Modell 0326XL

Artikkel	d	Z [mm]	L [mm]
556 617	76,1	46	96
556 624	88,9	52	102
556 631	108,0	61	121


Seapress bend 45°

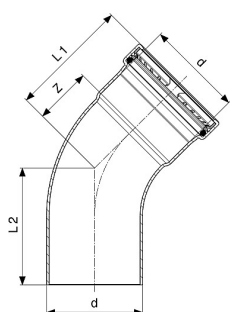
- CuNiFe
- presstilkobling, innstikksende

utstyr

EPDM tetning

Modell 0326.1

Artikkel	d	Z [mm]	L1 [mm]	L2 [mm]
453 947	15	8	30	32
453 954	22	11	34	36
453 961	28	14	38	40
453 978	35	17	43	45
453 985	42	21	57	63
453 992	54	27	67	69


Seapress XL bend 45°

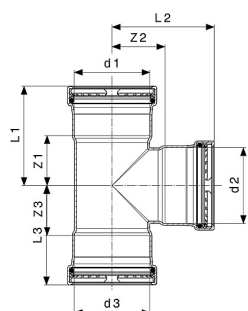
- CuNiFe
- presstilkobling, innstikksende

utstyr

EPDM tetning, skjærering, separator ring

Modell 0326.1XL

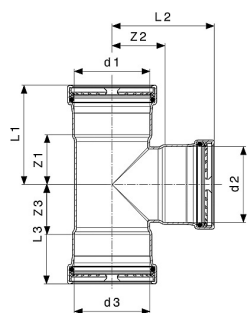
Artikkel	d	Z [mm]	L1 [mm]	L2 [mm]
556 587	76,1	46	96	93
556 594	88,9	52	102	99
556 600	108,0	61	121	119



Seapress T-stykke

- CuNiFe
- presskoblinger
utstyr
EPDM pakninger
Modell 0318

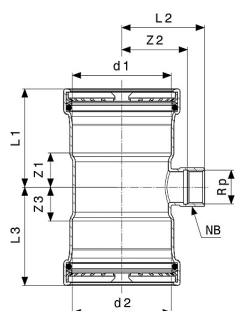
Artikkel	d1	d2	d3	Z1 [mm]	Z2 [mm]	Z3 [mm]	L1 [mm]	L2 [mm]	L3 [mm]
453 473	15	15	15	19	11	19	41	33	41
453 480	22	22	22	22	15	22	45	38	45
453 497	28	28	28	24	19	24	48	43	48
453 503	35	35	35	26	22	26	52	48	52
453 534	42	35	42	22	29	22	58	55	58
453 510	42	42	42	29	29	29	65	65	65
453 541	54	35	54	26	35	26	68	61	68
453 558	54	42	54	29	35	29	69	71	69
453 527	54	54	54	35	35	35	75	75	75



Seapress XL T-stykke

- CuNiFe
- presskoblinger
utstyr
EPDM pakninger, skjæreringer, separator ringer
Modell 0318XL

Artikkel	d1	d2	d3	Z1 [mm]	Z2 [mm]	Z3 [mm]	L1 [mm]	L2 [mm]	L3 [mm]
453 794	76,1	35	76,1	30	50	30	80	77	80
453 800	76,1	54	76,1	40	50	40	90	90	90
556 228	76,1	76,1	76,1	51	53	51	101	103	101
453 824	88,9	35	88,9	30	57	30	80	83	80
453 831	88,9	54	88,9	40	57	40	90	98	90
453 848	88,9	76,1	88,9	51	59	51	101	109	101
556 235	88,9	88,9	88,9	57	59	57	107	109	107
453 862	108,0	54	108,0	41	66	41	101	107	101
453 879	108,0	76,1	108,0	52	69	52	112	119	112
556 242	108,0	108,0	108,0	68	72	68	128	132	128



Seapress T-stykke

- CuNiFe
- presskoblinger, Rp-gjenge

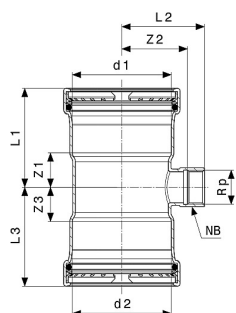
utstyr

EPDM pakninger, kantete

Modell 0317.2

Artikkel	d1	Rp	d2	Z1 [mm]	Z2 [mm]	Z3 [mm]	L1 [mm]	L2 [mm]	L3 [mm]	NB [mm]
453 749	35	¾	35	20	36	20	46	47	46	30
453 756	42	¾	42	17	42	17	53	53	53	30
453 763	54	¾	54	20	46	20	60	57	60	30

NB = nøkkelbredde



Seapress XL T-stykke

- CuNiFe
- presskoblinger, Rp-gjenge

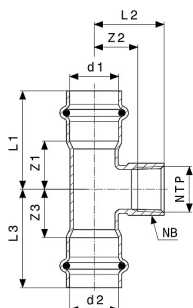
utstyr

EPDM pakninger, skjæreringer, separator ringer, kantete

Modell 0317.2XL

Artikkel	d1	Rp	d2	Z1 [mm]	Z2 [mm]	Z3 [mm]	L1 [mm]	L2 [mm]	L3 [mm]	NB [mm]
453 770	76,1	¾	76,1	25	48	25	75	62	75	30

NB = nøkkelbredde



Seapress T-stykke

- CuNiFe
- presskoblinger, NPT innvendig gjenge

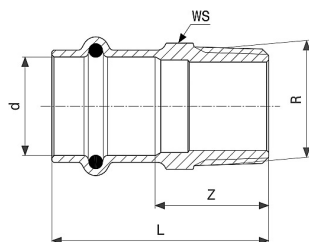
utstyr

EPDM pakninger, kantete

Modell 0317.5

Artikkel	d1	NTP	d2	Z1 [mm]	Z2 [mm]	Z3 [mm]	L1 [mm]	L2 [mm]	L3 [mm]	NB [mm]
461 072	35	¾	35	20	32	20	46	46	46	30
461 089	42	¾	42	17	38	17	53	53	53	30
461 096	54	¾	54	20	43	20	60	57	60	30

NB = nøkkelbredde



Seapress nippelmuffe

- CuNiFe
- presstillkobling, R-gjenge

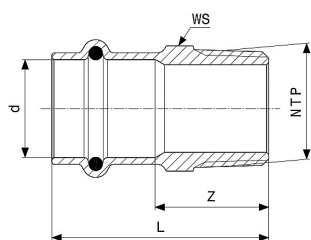
utstyr

EPDM tetning, kantete

Modell 0311

Artikkel	d	R	Z [mm]	L [mm]	NB [mm]
452 971	15	½	22	44	22
452 995	22	¾	27	50	28
452 988	28	1	31	55	36
453 008	35	1¼	36	62	43
453 015	42	1½	36	72	50
453 022	54	2	40	80	68

NB = nøkkelbredde


Seapress nippelmuffe

- CuNiFe
- presstilkobling, NPT utvendig gjenge

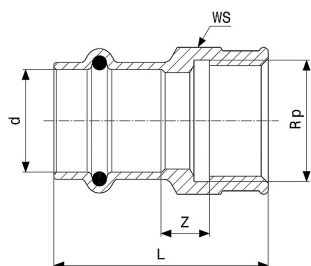
utstyr

EPDM tetning, kantete

Modell 0311.5

Artikkel	d	NTP	Z [mm]	L [mm]	NB [mm]
460 792	15	½	25	47	22
460 815	22	¾	29	52	28
460 822	28	1	34	58	36
461 157	35	1¼	38	64	43
461 164	42	1½	36	72	50
461 171	54	2	39	79	68

NB = nøkkelbredde


Seapress overgangsmuffe

- CuNiFe
- presstilkobling, Rp-gjenge

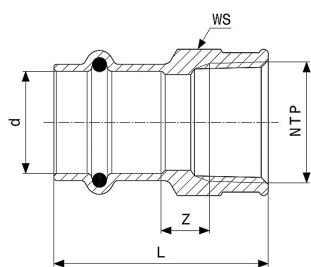
utstyr

EPDM tetning, kantete

Modell 0312

Artikkel	d	Rp	Z [mm]	L [mm]	NB [mm]
453 039	15	½	7	44	26
453 046	22	¾	8	47	31
453 053	28	1	9	52	38
453 060	35	1¼	6	54	47
453 084	42	1½	11	69	53
453 091	54	2	14	80	70

NB = nøkkelbredde

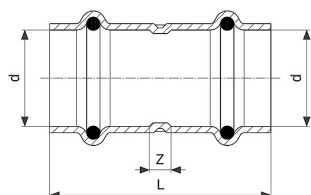


Seapress overgangsmuffe

- CuNiFe
 - presstilkobling, NPT innvendig gjenge
- utstyr**
EPDM tetning, kantete
- Modell 0312.5**

Artikkel	d	NTP	Z [mm]	L [mm]	NB [mm]
461 188	15	½	7	43	26
461 195	22	¾	8	45	31
461 201	28	1	10	51	38
461 218	35	1¼	9	52	47
461 225	42	1½	11	64	53
461 249	54	2	13	71	70

NB = nøkkelbredde



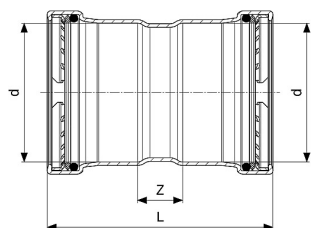
Seapress muffe

- CuNiFe
 - presskoblinger
- utstyr**
EPDM pakninger
- Modell 0315**

Artikkel	d	Z [mm]	L [mm]	Z* [mm]	L* [mm]
453 107	15	3	47		
453 114	22	5	51		
453 121	28	4	52		
453 138	35	4	56		
453 145	42	4	76		
453 152	54	4	84	12	92

Z* = sentermål fra tidligere modeller

L* = lengden på den forrige modellen



Seapress XL muffe
 [!tl-missing:PM-000146]

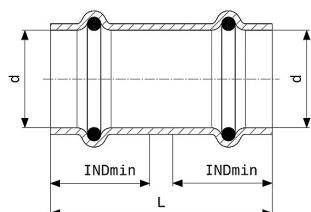
- CuNiFe
- presskoblinger

utstyr

EPDM pakninger, skjæreringer, separator ringer

Modell 0315XL

Artikkel	d	Z [mm]	L [mm]
556 495	76,1	25	125
556 501	88,9	25	125
556 518	108,0	27	147



Seapress glidemuffe

- CuNiFe
- presskoblinger

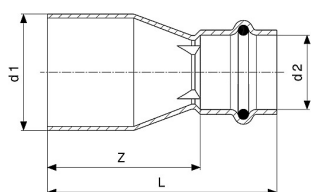
utstyr

EPDM pakninger

Modell 0315.3

Artikkel	d	L [mm]	ISDmin [mm]
453 299	15	47	22
453 305	22	51	23
453 312	28	52	24
453 329	35	56	26
453 336	42	76	36
453 343	54	84	40

ISDmin = innstikksdybde minimum



Seapress overgang

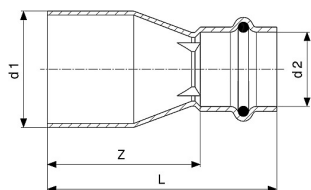
- CuNiFe
- innstikksende, presstilkobling

utstyr

EPDM tetning

Modell 0315.1

Artikkel	d1	d2	Z [mm]	L [mm]
452 810	22	15	36	58
452 827	28	22	36	59
452 834	35	22	46	69
452 841	35	28	39	63
453 251	42	28	63	87


Seapress overgang

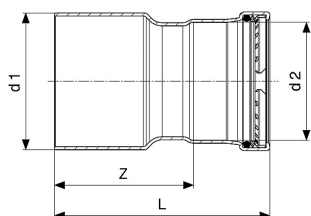
- CuNiFe
- innstikksende, presstilkobling

utstyr

EPDM tetning

Modell 0315.1

Artikkel	d1	d2	Z [mm]	L [mm]
453 268	42	35	56	82
453 275	54	35	71	97
453 282	54	42	62	99


Seapress XL overgang

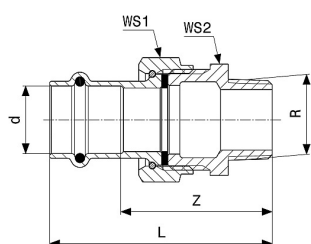
- CuNiFe
- innstikksende, presstilkobling

utstyr

EPDM tetning, skjærering, separator ring

Modell 0315.1XL

Artikkel	d1	d2	Z [mm]	L [mm]
453 350	76,1	42	99	136
556 648	76,1	54	93	133
453 374	88,9	54	99	140
556 198	88,9	76,1	90	140
556 204	108,0	76,1	111	161
556 211	108,0	88,9	104	154


Seapress tippunion

- CuNiFe
- presstilkobling, R-gjenge
- flattettende

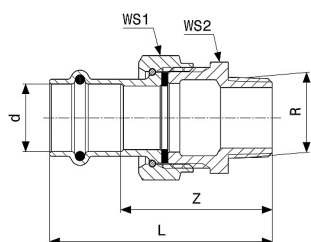
utstyr

EPDM flattetning, EPDM tetning, kantete

Modell 0365

Artikkel	d	R	Z [mm]	L [mm]	NB1 [mm]	NB2 [mm]
477 172	15	½	44	66	30	27
477 189	22	½	48	71	37	34
477 196	22	¾	49	73	37	34
477 202	28	1	57	81	46	44
477 219	35	1¼	62	88	53	50

NB1, NB2 = nøkkelbredde



Seapress tippunion

- CuNiFe
- presstilkobling, R-gjenge
- flattettende

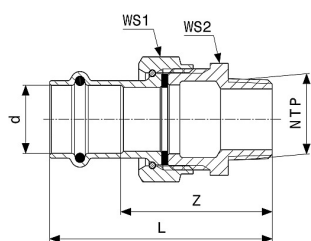
utstyr

EPDM flattetning, EPDM tetning, kantete

Modell 0365

Artikkel	d	R	Z [mm]	L [mm]	NB1 [mm]	NB2 [mm]
534 684	42	1½	66	101	60	55

NB1, NB2 = nøkkelbredde



Seapress tippunion

- CuNiFe
- presstilkobling, NPT utvendig gjenge
- flattettende

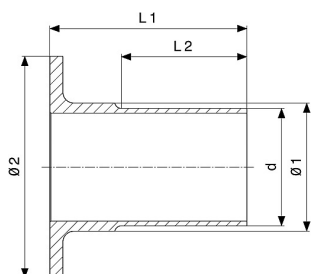
utstyr

EPDM flattetning, EPDM tetning, kantete

Modell 0365.5

Artikkel	d	NTP	Z [mm]	L [mm]	NB1 [mm]	NB2 [mm]
477 226	15	½	44	66	30	27
477 233	22	½	48	72	37	34
477 240	22	¾	50	73	37	34
477 264	28	1	58	81	46	44
477 257	35	1¼	61	87	53	50
534 691	42	1½	68	104	60	55

NB1, NB2 = nøkkelbredde



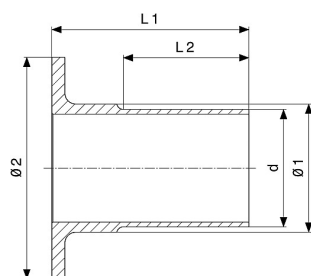
Seapress flenstilkobling

- for løs flens PN 10/16
- CuNiFe
- innstikksende

Modell 0359.3

Artikkel	d	Ø1 [mm]	Ø2 [mm]	L1 [mm]	L2 [mm]
454 067	22	27	58	67	39
454 074	28	32	68	70	42
454 081	35	40	78	75	47
454 098	42	47	88	88	55

Ø1, Ø2 = diameter


Seapress flensstilkobling

- for løs flens PN 10/16

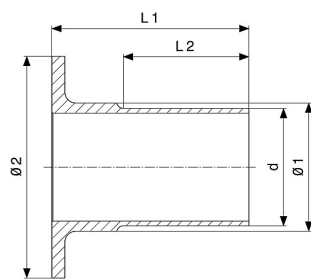
- CuNiFe

- innstikksende

Modell 0359.3

Artikkel	d	Ø1 [mm]	Ø2 [mm]	L1 [mm]	L2 [mm]
454 104	54	59	102	91	58

Ø1, Ø2 = diameter


Seapress XL flensstilkobling

- for løs flens PN 10/16

- CuNiFe

- innstikksende

Modell 0359.3XL

Artikkel	d	Ø1 [mm]	Ø2 [mm]	L1 [mm]	L2 [mm]
454 111	76,1	78	122	100	67
454 128	88,9	91	138	100	62
454 135	108,0	110	158	110	72

Ø1, Ø2 = diameter

Liste over modellnummer

Modell	Sidenr.
0311	13
0311.5	14
0312	14
0312.5	15
0315	15
0315.1	16
0315.1XL	17
0315.3	16
0315XL	16
0316	7
0316.1	8
0316.1XL	8
0316XL	7
0317.2	12
0317.2XL	12
0317.5	13
0318	11
0318XL	11
0326	9
0326.1	10
0326.1XL	10
0326XL	9
0359.3	18
0359.3XL	19
0365	17
0365.5	18

Liste over artikkelnummer

Artikkel	Sidenr.	Artikkel	Sidenr.	Artikkel	Sidenr.	Artikkel	Sidenr.
452 810	16	453 282	17	453 909	9	477 189	17
452 827	16	453 299	16	453 916	9	477 196	17
452 834	16	453 305	16	453 923	9	477 202	17
452 841	16	453 312	16	453 930	9	477 219	17
452 971	13	453 329	16	453 947	10	477 226	18
452 988	13	453 336	16	453 954	10	477 233	18
452 995	13	453 343	16	453 961	10	477 240	18
453 008	13	453 350	17	453 978	10	477 257	18
453 015	13	453 374	17	453 985	10	477 264	18
453 022	13	453 473	11	453 992	10	534 684	18
453 039	14	453 480	11	454 067	18	534 691	18
453 046	14	453 497	11	454 074	18	556 198	17
453 053	14	453 503	11	454 081	18	556 204	17
453 060	14	453 510	11	454 098	18	556 211	17
453 084	14	453 527	11	454 104	19	556 228	11
453 091	14	453 534	11	454 111	19	556 235	11
453 107	15	453 541	11	454 128	19	556 242	11
453 114	15	453 558	11	454 135	19	556 495	16
453 121	15	453 657	8	460 792	14	556 501	16
453 138	15	453 664	8	460 815	14	556 518	16
453 145	15	453 671	8	460 822	14	556 525	8
453 152	15	453 749	12	461 072	13	556 532	8
453 169	7	453 756	12	461 089	13	556 549	8
453 176	7	453 763	12	461 096	13	556 556	7
453 183	7	453 770	12	461 157	14	556 563	7
453 190	7	453 794	11	461 164	14	556 570	7
453 206	7	453 800	11	461 171	14	556 587	10
453 213	7	453 824	11	461 188	15	556 594	10
453 220	8	453 831	11	461 195	15	556 600	10
453 237	8	453 848	11	461 201	15	556 617	9
453 244	8	453 862	11	461 218	15	556 624	9
453 251	16	453 879	11	461 225	15	556 631	9
453 268	17	453 886	9	461 249	15	556 648	17
453 275	17	453 893	9	477 172	17		

Avtrykk

Viega GmbH & Co. KG

Viega Platz 1

57439 Attendorn

Germany

Phone: +49/2722/61-0

Fax: +49/2722/61-1566

The Viega GmbH & Co. KG is represented by the general partners: Viega Management B.V. (Managing directors: Michael Klenz, Sebastian Lelgemann) and Viega Management GmbH (Managing directors: Michael Klenz, Sebastian Lelgemann)

Submittal Package er uforpliktende informasjon som er gjort tilgjengelig for deg. Alt innhold i denne Submittal Package er satt sammen med stor omhu. Vi kan imidlertid ikke garantere at informasjonen er oppdatert, korrekt eller fullstendig. Submittal Package blir ikke en del av kontrakten når en bestilling legges inn.