

Profipress CR

innsendt pakke



viega

innholdsfortegnelse

1	Produktgruppebeskrivelse	3
2	Sertifikater	5
3	Z-mål	6
4	Avtrykk	12

Produktgruppebeskrivelse

Strømningsoptimert, forkrommet presskoblingssystem av kobber (99,9% Cu-DHP), silisiumbronse eller rødgods for forkrommede kobberrør. Presskobling med beskyttelse av tetningselementer utstyrt med en sylindrisk rørføring. Presskraften ligger foran og bak vulsten. Egnet for stabile overflatemonterte- og innbygningsinstallasjoner av fordelings- og stigeledninger.

Merking

Produsent, rørdimensjon, batchnummer

Presskobling med SC-Contur

Koblinger som ved en forglemmelse ikke blir presset blir avslørt, da det ved lekkasjetesten umiddelbart oppdages og deretter kan presses.

Viega sikrer deteksjon av upressede forbindelser i følgende trykkområder:

Min. vanntrykk: 0,1Mpa/100kPa/1Bar/14,5PSI

maks vanntrykk: 0,65Mpa/650kPa/6,5bar/94,3PSI

Minimum lufttrykk: 22 hPa/2,2kPa/22 mbar/0,3 PSI

Maks lufttrykk: 0,3Mpa/300kPa/3Bar/43,5PSI

Tetningselementer

EPDM (etylenpropylen diengummi), svart, ferdigmontert

Dimensjon

d12–18, størrelsestilgjengelighet i henhold til nasjonale regelverk

Verktøy

Viega presskoblingssystemer funksjonssikkerhet er i første rekke avhengig av at pressverktøyet fungerer feilfritt. For produsenter av presskoblinger anbefaler Viega å bruke Viega pressverktøy. Viega pressverktøy må regelmessig vedlikeholdes av autoriserte servicepartnere, vanligvis hvert fjerde år (gjelder både maskin og bakker).

bruksområder

Drikkevann

Oppvarming/radiatortilkobling

Merknad

Bruk av systemene for andre bruksformål og medier enn de som er beskrevet, må avtales med Viega! Detaljert informasjon om bruk, begrensninger og nasjonale standarder og retningslinjer, se produktinformasjon ved å lese videre eller gå inn på vår hjemmeside viega.no

Standarder og godkjenninger

Presskoblinger er kontrollert iht. DVGW-arbeidsblad W 534 med DVGW-sertifiseringsmerke.

Presskobling egnet for kobberrør iht. DIN EN 1057 og DVGW-arbeidsblad GW 392.

Ved bruk i varmeanlegg må VDI-direktivet 2035 og DIN EN 12828 følges.

Begrensninger for bruk til drikkevann

Profipress presskoblingssystem er egnet for oppretting av drikkevannsinstallasjoner i henhold til DIN 1988-200 og EN 806-2, tatt i betraktning materialvalg i henhold til DIN EN 12502-1 og i henhold til vurderingsgrunnlaget for metalliske materialer i kontakt med drikkevann fra Federal Environment Agency (UBA). Hvis den brukes til andre bruksområder og er i tvil om riktig valg av materiale, vennligst kontakt Viega.

Rør og forbindelsesstykke av kobber må, mht. mulig overskridelse av grenseverdien for kobberioner iht.

drikkevannsforordningen, kun benyttes dersom pH-verdien utgjør $\geq 7,4$, eventuelt ved pH-verdier = 7,0–7,4

må samlet mengde organisk karbon TOC ikke overskride 1,5 mg/l!

Materialer Presskoblinger

Kobber: 99,9 % Cu-DHP

Rødgods: CC499K


Silisiumbrønse: CC 246E/CuSi4Zn9MnP

Forbehold om endringer og feil!

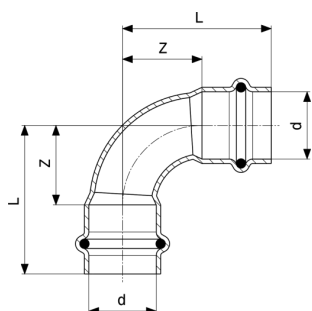
De nåværende Z- og installasjonsdimensjonene samt annen teknisk informasjon finner du på Viegas hjemmeside og må kontrolleres før du kjøper, under planlegging, konstruksjon og bruk. Våre produkter blir kontinuerlig optimalisert.

Denne produktbeskrivelsen inneholder viktig informasjon om produkt- og systemvalg, installasjon og igangkjøring, samt om tiltenkt bruk og om nødvendig vedlikeholdstiltak. Denne informasjonen om produkter, deres egenskaper og applikasjonsteknikker er basert på gjeldende standarder i Europa (f.eks.EN) og / eller i Tyskland (f.eks.DIN / DVGW). Noen avsnitt i teksten kan referere til tekniske forskrifter i Europa/Tyskland. Disse bør gjelde som anbefalinger for andre land, med mindre det er tilsvarende nasjonale krav der. De relevante nasjonale lovene, standardene, forskriftene, normene og de andre tekniske forskriftene prioriteres foran de tyske/europeiske retningslinjene i denne produktbeskrivelsen: Informasjonen som presenteres her er ikke bindende for andre land og områder og skal forstås som en støtte.

Sertifikater

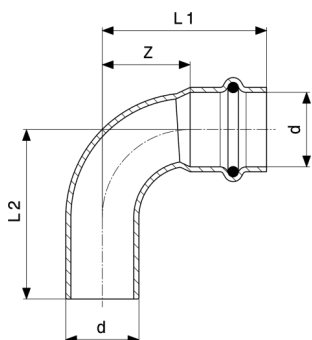
 0134/05	<p>RISE Certificate Profipress, Profipress XL, Profipress chromed</p>
--	--

Z-mål



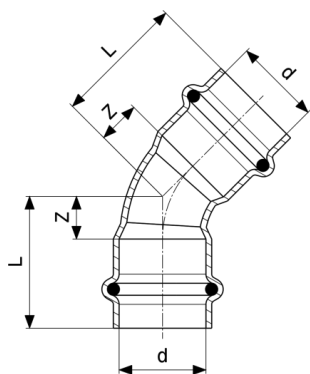
Profipress CR bend 90°
 - forkrommet kobber
Modell 2416CR

Artikkel	d	Z	L
706 142	12	14	32
706 159	15	16	38
706 166	18	18	40



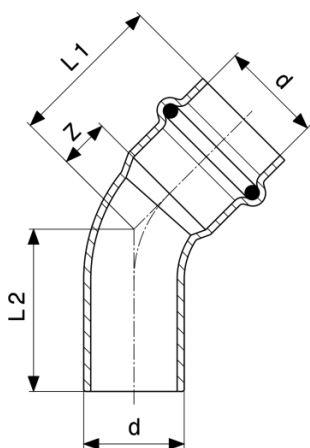
Profipress CR bend 90°
 - forkrommet kobber
Modell 2416.1CR

Artikkel	d	Z	L1	L2
706 173	12	14	32	34
706 180	15	16	38	41
706 197	18	18	40	42



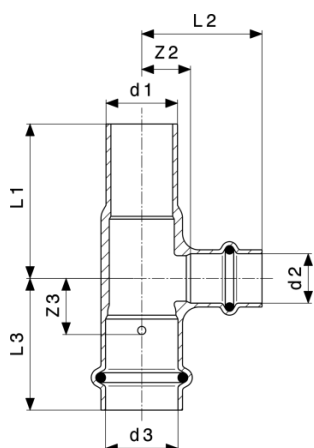
Profipress CR bend 45°
- forkrommet kobber
Modell 2426CR

Artikkel	d	Z	L
706 203	12	6	24
706 210	15	7	29
706 227	18	7	29



Profipress CR bend 45°
- forkrommet kobber
Modell 2426.1CR

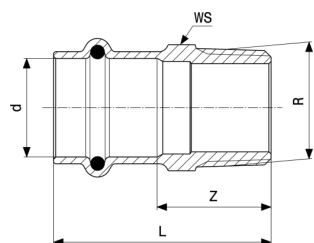
Artikkel	d	Z	L1	L2
706 234	12	6	24	26
706 241	15	7	29	29
706 258	18	7	29	31



Profipress CR T-stykke
- forkrommet kobber
Modell 2418CR

Artikkel	d1	d2	d3	Z1	Z2	Z3	L1	L2	L3
706 333	12	12	12	18	9	18	36	27	36
706 340	15	12	12	17	12	21	39	30	39
706 357	15	12	15	16	12	16	39	30	39
706 364	15	15	12	18	11	23	41	33	41
706 371	15	15	15	19	11	19	41	33	41
706 388*	15	18	15	20	13	20	42	35	42
706 395*	18	12	15	17	13	21	39	31	43
706 401	18	12	18	16	13	16	39	31	39
706 418*	18	15	15	19	13	23	41	35	45
706 425	18	15	18	18	13	18	41	35	41
706 432*	18	18	15	20	13	25	42	35	47
706 449	18	18	18	20	13	20	42	35	42

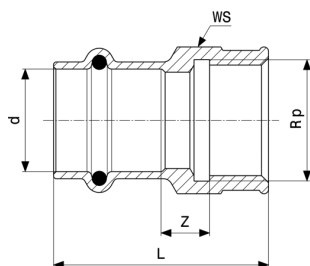
* = Avviklet, begrenset tilgjengelighet



Profipress CR nippelmuffe
- forkrommet silisiumbronse eller rødgods
Modell 2211CR

Artikkel	d	R	Z	L	NB
706 869	12	½	20	37	17
706 852	12	¾	18	35	17
706 876	15	½	24	46	19

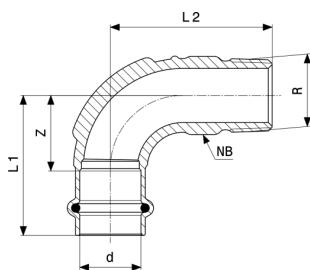
NB = nøkkelbredde



Profipress CR overgangsmuffe
 - forkrommet silisiumbronse eller rødgods
Modell 2212CR

Artikkel	d	Rp	Z	L	NB
706 883	12	½	7	39	26
706 890	15	½	11	43	26

NB = nøkkelbredde

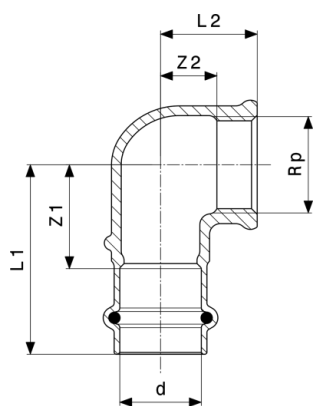


Profipress CR overgangsbend 90°
 - forkrommet silisiumbronse eller rødgods
Modell 2214CR

Artikkel	d	R	Z	L1	L2	NB
706 272*	12	½	19	37	44	17
706 296*	15	½	17	39	35	19
706 289*	15	¾	23	45	47	17

NB = nøkkelbredde

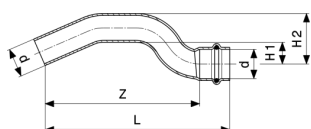
* = Avviklet, begrenset tilgjengelighet



Profipress CR overgangsbue 90°
 - forkrommet silisiumbronse eller rødgods
Modell 2214.2CR

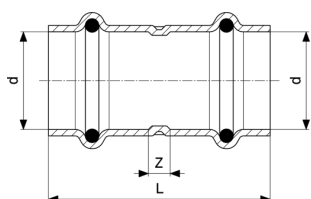
Artikkel	d	Rp	Z1	Z2	L1	L2
706 319	12	½	23	5	40	20
706 326*	15	½	22	7	44	22

* = Avviklet, begrenset tilgjengelighet



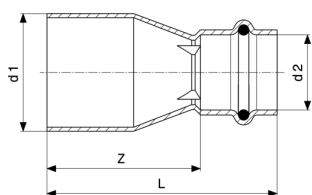
Profipress CR overbend
 - forkrommet kobber
Modell 2427CR

Artikkel	d	Z	L	H1	H2
706 838	12	82	100	12	24
706 845	15	98	120	13	28



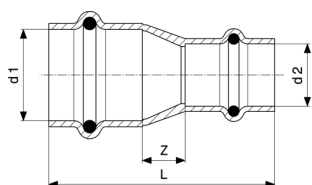
Profipress CR muffe
 - forkrommet kobber
Modell 2415CR

Artikkel	d	Z	L
706 463	12	3	39
706 470	15	3	47
706 487	18	5	49



Profipress CR overgang
- forkrommet kobber
Modell 2415.1CR

Artikkel	d1	d2	Z	L
706 524	15	12	32	50
706 531	18	12	35	53
706 548	18	15	32	54



Profipress CR overgangsmuffe
- forkrommet kobber
Modell 2415.2CR

Artikkel	d1	d2	Z	L
706 555	15	12	8	48

Avtrykk

Viega GmbH & Co. KG

Viega Platz 1

57439 Attendorn

Germany

Phone: +49/2722/61-0

Fax: +49/2722/61-1566

The Viega GmbH & Co. KG is represented by the general partners: Viega Management B.V. (Managing directors: Michael Klenz, Sebastian Lelgemann) and Viega Management GmbH (Managing directors: Michael Klenz, Sebastian Lelgemann)

Submittal Package er uforpliktende informasjon som er gjort tilgjengelig for deg. Alt innhold i denne Submittal Package er satt sammen med stor omhu. Vi kan imidlertid ikke garantere at informasjonen er oppdatert, korrekt eller fullstendig. Submittal Package blir ikke en del av kontrakten når en bestilling legges inn.