

Megapress G

innsendt pakke

NO



viega

innholdsfortegnelse

1	Produktgruppebeskrivelse	3
2	Tillatte rør	5
3	Sertifikater	7
4	Z-mål	9
5	Avtrykk	18

Produktgruppebeskrivelse

Strømningsoptimert presskoblingssystem av ulegert stål 1.0308 med et utvendig galvanisert sink/nikkel-belegg for svarte, galvaniserte, industrielt lakkerte og pulverlakkerte stålrør. Presskobling med skjæring av rustfritt stål for sikring av forbindelsens mekaniske styrke. Egnet for stabile overflatemonterte- og innbygningsinstallasjoner av fordelings- og stigeledninger.

Merking

Produsent, rørdimensjon, batchnummer, gul runding ved pressende, gul firkant med inskripsjon »gass MOP 5 / GT5«, gult klistremerke som pressindikator. Rives av etter fullført press.

Presskobling med SC-Contur

Koblinger som ved en forglemmelse ikke blir presset blir avslørt, da det ved lekkasjetesten umiddelbart oppdages og deretter kan presses.

Viega sikrer deteksjon av upressede forbindelser i følgende trykkområder med trykkluft eller inertgasser:

Minimum lufttrykk: 22 hPa/2,2kPa/22 mbar/0,3 PSI

Maks lufttrykk: 0,3Mpa/300kPa/3Bar/43,5PSI

Tetningselementer

HNBR (hydrogenerert akrylnitrilbutadiengummi), profiltetningselement, gul, ferdig montert

Dimensjon

D½ -2, størrelsestilgjengelighet i henhold til nasjonale regelverk

Verktøy

Viega presskoblingssystemer funksjonssikkerhet er i første rekke avhengig av at pressverktøyet fungerer feilfritt. For produsenter av presskoblinger anbefaler Viega å bruke Viega pressverktøy. Viega pressverktøy må regelmessig vedlikeholdes av autoriserte servicepartnere, vanligvis hvert fjerde år (gjelder både maskin og bakker).

bruksområder

Naturgass/flytende gass

Trykkluftanlegg

Fyringsolje

Diesel

Merknad

Bruk av systemene for andre bruksformål og medier enn de som er beskrevet, må avtales med Viega! Detaljert informasjon om bruk, begrensninger og nasjonale standarder og retningslinjer, se produktinformasjon ved å lese videre eller gå inn på vår hjemmeside viega.no

Standarder og godkjenninger

Egnet for stålrør iht. EN 10255, EN 10220 / EN 10216-1, EN 10220 / EN 10217-1.

Gasser i henhold til DVGW-datablad G 260 i gassinstallasjoner i henhold til DVGW-TRGI 2018 (DVGW-datablad G 600)/DVFG-TRF 2021.

Naturgass/LPG i gassfasen for bruk i boliger og kommersielle bygninger, testet i henhold til DVGW-arbeidsblad G 5614-B1.

Presskobling-godkjenning iht. DVGW-reg.-nr. DG-4550CQ0400.

Driftsbetingelser for gass- og LPG-installasjoner (flytende petroleumsgass)

driftstemperatur -20°C til +70°C (-4 °F til +158 °F)

driftstrykk max. 0,5 MPa / 5 bar / 72,5 PSI

driftstrykket ved HTB krav 650°C (1202 °F)/30 minutter max. 0,5 MPa (5 bar; 72,5 PSI)

Driftsbetingelser fyringsolje- og diesel-installasjoner

driftstemperatur maks. 40°C / 104 °F

driftstrykk -0,05 til +0,5 MPa (-0,5 til +5 bar / -7,25 til +72,5 PSI)

Materialer Presskoblinger

Stål 1.0308

Forbehold om endringer og feil!

De nåværende Z- og installasjonsdimensjonene samt annen teknisk informasjon finner du på Viegas hjemmeside og må kontrolleres før du kjøper, under planlegging, konstruksjon og bruk. Våre produkter blir kontinuerlig optimalisert.








Denne produktbeskrivelsen inneholder viktig informasjon om produkt- og systemvalg, installasjon og igangkjøring, samt om tiltenkt bruk og om nødvendig vedlikeholdstiltak. Denne informasjonen om produkter, deres egenskaper og applikasjonsteknikker er basert på gjeldende standarder i Europa (f.eks.EN) og / eller i Tyskland (f.eks.DIN / DVGW). Noen avsnitt i teksten kan referere til tekniske forskrifter i Europa/Tyskland. Disse bør gjelde som anbefalinger for andre land, med mindre det er tilsvarende nasjonale krav der. De relevante nasjonale lovene, standardene, forskriftene, normene og de andre tekniske forskriftene prioriteres foran de tyske/europeiske retningslinjene i denne produktbeskrivelsen: Informasjonen som presenteres her er ikke bindende for andre land og områder og skal forstås som en støtte.






Tillatte rør

standard	størrelse og gjengetype	DN	utvendig Ø	veggtykkelse
ulegert stål iht. DIN EN 10255 midtrekke (M) sveiset	½	15	21,3	2,6
	¾	20	26,9	
	1	25	33,7	3,2
	1¼	32	42,4	
	1½	40	48,3	
	2	50	60,3	
ulegert stål iht. DIN EN 10255 midtrekke (M) sømløs	½	15	21,3	2,6
	¾	20	26,9	
	1	25	33,7	3,2
	1¼	32	42,4	
	1½	40	48,3	
	2	50	60,3	
ulegert stål iht. DIN EN 10255 tung serie (H) sveiset	½	15	21,3	3,2
	¾	20	26,9	
	1	25	33,7	4,0
	1¼	32	42,4	
	1½	40	48,3	
	2	50	60,3	
ulegert stål iht. DIN EN 10255 tung serie (H) sømløs	½	15	21,3	3,2
	¾	20	26,9	
	1	25	33,7	4,0
	1¼	32	42,4	
	1½	40	48,3	
	2	50	60,3	
ulegert stål iht. DIN EN 10217-1 rørserie 1 sveiset	½	15	21,3	2,0
	¾	20	26,9	2,3
				2,6
				2,9
				3,2
	1	25	33,7	2,0
				2,3
2,6				
			2,9	
			3,2	
			3,6	
			4,0	

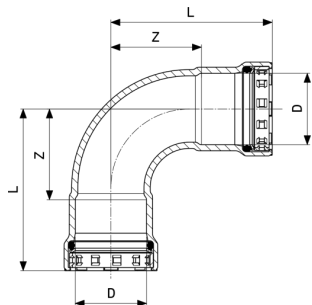
standard	størrelse og gjengetype	DN	utvendig Ø	veggtykkelse	
ulegert stål iht. DIN EN 10217-1 rørserie 1 sveiset	1¼	32	42,4	2,3 2,6 2,9 3,2 3,6 4,0	
	1½	40	48,3	2,3 2,6 2,9 3,2 3,6 4,0 4,5	
	2	50	60,3	2,3 2,6 2,9 3,2 3,6 4,0 4,5	
	ulegert stål iht. DIN EN 10216-1 rørserie 1 sømløs	½	15	21,3	2,0 2,3 2,6 2,9 3,2
		¾	20	26,9	2,3 2,6 2,9 3,2
		1	25	33,7	2,6 2,9 3,2 3,6 4,0
1¼		32	42,4	2,9 3,2 3,6 4,0	
1½		40	48,3	2,9 3,2 3,6 4,0 4,5	
2		50	60,3	2,9 3,2 3,6 4,0 4,5	

Sertifikater

<p>RUE Stroy</p>	<p>RUE Stroytechnorm Certificate Profipress, Profipress G, Sanpress, Megapress, Megapress G, Megapress S, soldered fittings, gunmetal threaded fittings</p>
<p>SZU</p>	<p>SZU Certificate Megapress G</p>
<p>SZU</p>	<p>SZU Building Technical Certificate Megapress G</p>
	<p>DVGW type examination certificate Megapress G (1/2" - 2")</p>
	<p>type examination certificate Megapress G gas ball valve</p>
	<p>DNV GL Type Approval Certificate Megapress</p>
	<p>DNV GL Type Approval Certificate Megapress Push-in Connection</p>
	<p>VdTUV certificate Megapress (DN 10 - DN 100)</p>
	<p>Bureau Veritas Type Approval Certificate Megapress</p>
<p>BSI</p>	<p>BSI Kitemark Certificate Megapress, Megapress S, Megapress G</p>
	<p>Lloyd's Register Type Approval Certificate Megapress, Megapress G, Megapress S, Megapress S XL</p>

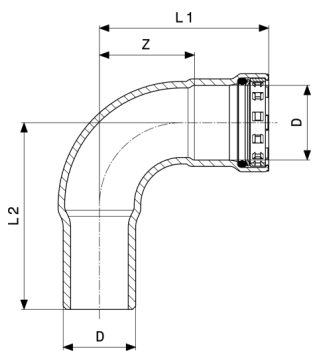
	<p>IMQ Certificate Megapress G</p>
	<p>RINA Type Approval Certificate Megapress, Megapress (S) XL , Megapress G</p>
	<p>Gastec Certificate Megapress G</p>
	<p>Gastec Certificate Megapress G (Hydrogen gas)</p>
	<p>IAPMO Certificate MegaPress Gas fittings and valves</p>

Z-mål



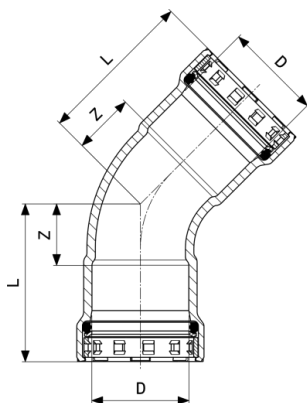
Megapress G bend 90°
 - ulegert stål, sink-nikkel-belegg
Modell 4616

Artikkel	DN	D	Z	L
739 072	15	½	30	57
739 089	20	¾	35	64
739 096	25	1	44	78
739 102	32	1¼	51	97
739 119	40	1½	58	105
739 126	50	2	71	122



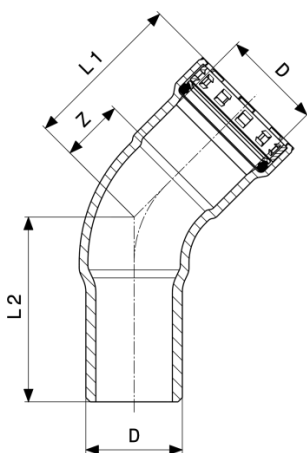
Megapress G bend 90°
 - ulegert stål, sink-nikkel-belegg
Modell 4616.1

Artikkel	DN	D	Z	L1	L2
739 492	15	½	30	57	65
739 508	20	¾	35	64	71
739 515	25	1	44	78	86
739 522	32	1¼	51	97	103
739 539	40	1½	58	105	107
739 546	50	2	71	121	129



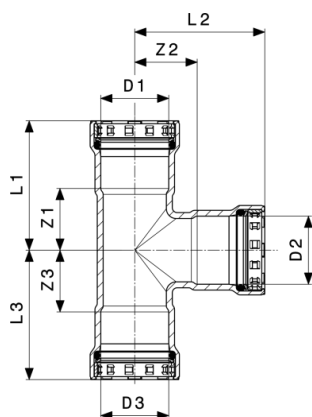
Megapress G bend 45°
- ulegert stål, sink-nikkel-belegg
Modell 4626

Artikkel	DN	D	Z	L
739 133	15	½	15	43
739 140	20	¾	18	48
739 454	25	1	22	56
739 461	32	1¼	25	71
739 478	40	1½	29	76
739 485	50	2	34	84



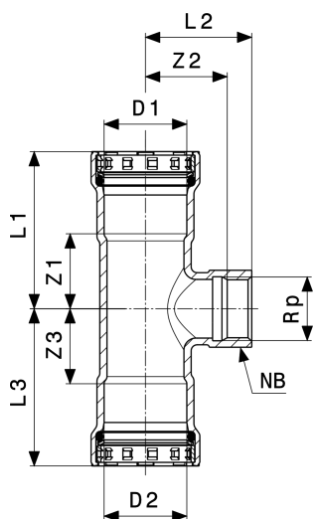
Megapress G bend 45°
- ulegert stål, sink-nikkel-belegg
Modell 4626.1

Artikkel	DN	D	Z	L1	L2
739 553	15	½	15	43	50
739 560	20	¾	18	48	54
739 577	25	1	22	56	64
739 584	32	1¼	25	71	76
739 591	40	1½	29	76	78
739 607	50	2	34	84	91



Megapress G T-stykke
 - ulegert stål, sink-nikkel-belegg
Modell 4618

Artikkel	DN	D1	D2	D3	Z1	Z2	Z3	L1	L2	L3
739 614	15	½	½	½	25	24	25	52	51	52
739 676	20	¾	½	¾	28	27	28	58	54	58
739 621	20	¾	¾	¾	28	28	28	58	57	58
739 683	25	1	½	1	31	31	31	65	58	65
739 690	25	1	¾	1	31	32	31	65	61	65
739 638	25	1	1	1	31	31	31	65	65	65
784 058	32	1¼	¾	1¼	36	35	36	82	65	82
739 706	32	1¼	1	1¼	36	35	36	82	69	82
739 645	32	1¼	1¼	1¼	36	35	36	82	81	82
784 065	40	1½	¾	1½	40	38	40	87	67	87
739 713	40	1½	1	1½	40	38	40	87	72	87
784 089	40	1½	1¼	1½	40	38	40	87	84	87
739 652	40	1½	1½	1½	40	39	40	87	87	87
784 072	50	2	¾	2	46	46	46	96	75	96
739 720	50	2	1	2	46	45	46	96	79	96
739 737	50	2	1¼	2	45	45	45	95	92	95
739 744	50	2	1½	2	46	47	46	96	94	96
739 669	50	2	2	2	46	46	46	96	96	96

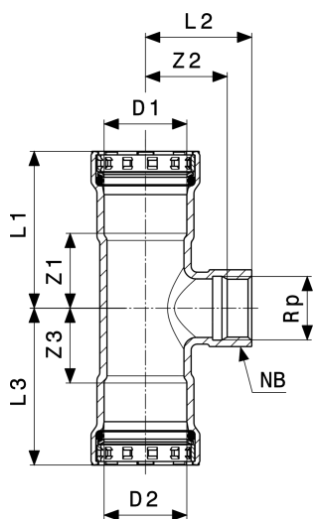


Megapress G T-stykke
 - ulegert stål, sink-nikkel-belegg
Modell 4617.2

Artikkel	DN	D1	Rp	D2	Z1	Z2	Z3	L1	L2	L3
739 751	20	¾	½	¾	28	29	28	58	39	58
739 768	20	¾	¾	¾	28	28	28	58	40	58
739 775	25	1	½	1	31	33	31	65	43	65
739 782	25	1	¾	1	31	34	31	65	44	65
762 872	25	1	1	1	31	36	31	65	47	65
739 799	32	1¼	½	1¼	36	36	36	82	46	82
762 889	32	1¼	¾	1¼	36	38	36	82	48	82
762 896	32	1¼	1	1¼	36	39	36	82	51	82
739 805	40	1½	½	1½	40	39	40	87	49	87
762 902	40	1½	¾	1½	40	40	40	87	50	87
762 919	40	1½	1	1½	40	43	40	87	54	87
739 812	50	2	½	2	46	47	46	96	57	96
762 926	50	2	¾	2	46	48	46	96	58	96
762 933	50	2	1	2	46	51	46	96	63	96

Artikkel	DN	D1	Rp	D2	NB
739 751	20	¾	½	¾	27
739 768	20	¾	¾	¾	32
739 775	25	1	½	1	27
739 782	25	1	¾	1	32
762 872	25	1	1	1	41
739 799	32	1¼	½	1¼	27
762 889	32	1¼	¾	1¼	32
762 896	32	1¼	1	1¼	41

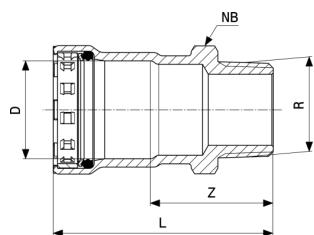
NB = nøkkelbredde



Megapress G T-stykke
- ulegert stål, sink-nikkel-belegg
Modell 4617.2

Artikkel	DN	D1	Rp	D2	NB
739 805	40	1½	½	1½	27
762 902	40	1½	¾	1½	32
762 919	40	1½	1	1½	41
739 812	50	2	½	2	27
762 926	50	2	¾	2	32
762 933	50	2	1	2	41

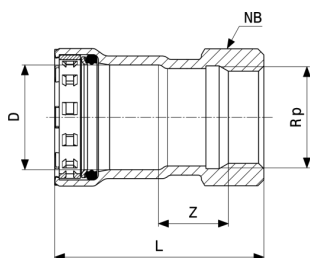
NB = nøkkelbredde



Megapress G nippelmuffe
- ulegert stål, sink-nikkel-belegg
Modell 4611

Artikkel	DN	D	R	Z	L	NB
738 730	15	½	½	37	64	27
738 747	20	¾	¾	40	70	32
738 853	25	1	1	43	78	41
738 860	32	1¼	1¼	48	94	46
738 877	40	1½	1½	49	97	55
738 884	50	2	2	54	104	70

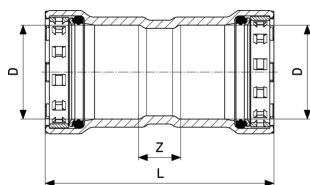
NB = nøkkelbredde



Megapress G overgangsmuffe
- ulegert stål, sink-nikkel-belegg
Modell 4612

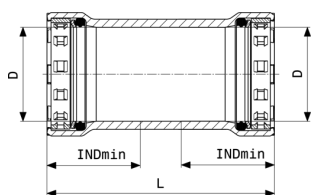
Artikkel	DN	D	Rp	Z	L	NB
738 891	15	½	½	21	58	27
738 907	20	¾	½	17	56	32
738 914	20	¾	¾	23	62	32
738 921	25	1	¾	18	63	41
738 938	25	1	1	23	69	41
738 945	32	1¼	1¼	24	85	46
739 058	40	1½	1½	25	86	55
739 065	50	2	2	25	92	70

NB = nøkkelbredde



Megapress G muffe
- ulegert stål, sink-nikkel-belegg
Modell 4615

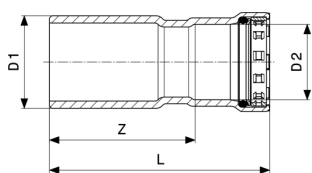
Artikkel	DN	D	Z	L
738 617	15	½	14	69
738 624	20	¾	16	75
738 631	25	1	15	84
738 648	32	1¼	18	110
738 655	40	1½	23	118
738 662	50	2	20	120



Megapress G glidemuffe
 - ulegert stål, sink-nikkel-belegg
Modell 4615.5

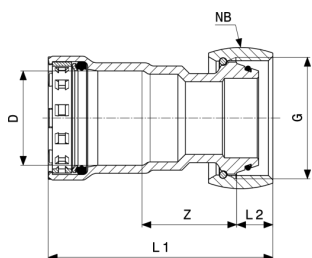
Artikkel	DN	D	L	ISDmin
738 679	15	½	69	27
738 686	20	¾	75	29
738 693	25	1	84	34
738 709	32	1¼	110	46
738 716	40	1½	118	48
738 723	50	2	120	50

ISDmin = innstikksdybde minimum



Megapress G overgang
 - ulegert stål, sink-nikkel-belegg
Modell 4615.1

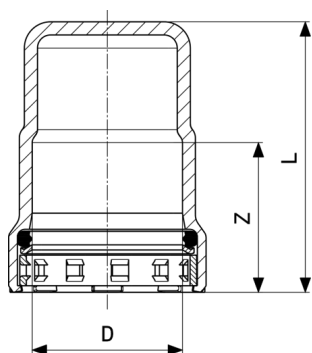
Artikkel	DN1	D1	DN2	D2	Z	L
739 843	20	¾	15	½	45	73
739 850	25	1	15	½	54	82
739 867	25	1	20	¾	53	82
739 874	32	1¼	20	¾	72	101
739 881	32	1¼	25	1	67	101
739 898	40	1½	20	¾	76	105
739 911	40	1½	25	1	71	106
739 904	40	1½	32	1¼	68	114
739 928	50	2	32	1¼	77	123
739 935	50	2	40	1½	75	123



Megapress G tilkoblingskruekoblinger
 - ulegert stål, sink-nikkel-belegg
Modell 4661

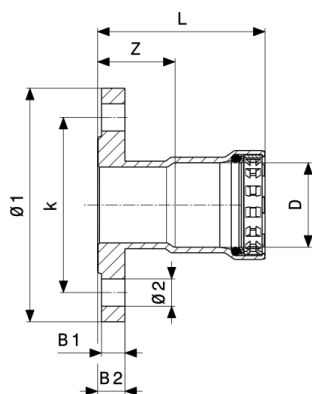
Artikkel	DN	D	G	Z	L1	L2	NB
739 829	20	¾	1⅝	25	67	13	48
739 836	25	1	1⅝	35	82	13	48

NB = nøkkelbredde



Megapress G kappe
 - ulegert stål, sink-nikkel-belegg
Modell 4656

Artikkel	DN	D	Z	L
739 942	15	½	27	54
739 959	20	¾	29	57
739 966	25	1	34	62
739 973	32	1¼	46	75
739 980	40	1½	48	77
739 997	50	2	51	79



Megapress G flensovergang
 - ulegert stål, sink-nikkel-belegg
Modell 4659.5

Artikkel	DN	D	Z	L	B1	B2	Ø1	k	Ø2	n
740 009	15	½	37	64	14	16	95	65	14	4
740 016	20	¾	40	69	16	18	105	75	14	4
740 023	25	1	41	75	16	18	115	85	14	4
740 030	32	1¼	28	74	16	18	140	100	18	4
740 047	40	1½	28	76	16	18	150	110	18	4
740 054	50	2	27	78	16	18	165	125	18	4

Ø = diameter
 k = bolt diameter
 n = antall hull

Avtrykk

Viega GmbH & Co. KG

Viega Platz 1
57439 Attendorn
Germany
Phone: +49/2722/61-0
Fax: +49/2722/61-1566

The Viega GmbH & Co. KG is represented by the general partners: Viega Management B.V. (Managing directors: Michael Klenz, Sebastian Lelgemann) and Viega Management GmbH (Managing directors: Michael Klenz, Sebastian Lelgemann)

Submittal Package er uforpliktende informasjon som er gjort tilgjengelig for deg. Alt innhold i denne Submittal Package er satt sammen med stor omhu. Vi kan imidlertid ikke garantere at informasjonen er oppdatert, korrekt eller fullstendig. Submittal Package blir ikke en del av kontrakten når en bestilling legges inn.