

gjengede koblinger laget av rødgods eller
silisiumbronse

innsendt pakke



innholdsfortegnelse

1	Produktgruppebeskrivelse	3
2	Sertifikater	4
3	Z-mål	6
4	Avtrykk	56

Produktgruppebeskrivelse

Gjengede koblinger av silisiumbronse eller rødgods med blank eller forkrommet overflate.

Merking

Produsent, rørdimensjon, batchnummer

Tetningselementer

R-utvendig gjenge riflet på fabrikken – mulig uten å gjengjære gjengen.

Dimensjon

1/8–4

Merknad

Gjengede koblinger laget av rødgods eller silisiumbronse er egnet for å lage drikkevannsinstallasjoner i henhold til DIN 1988-200 og EN 806-2, tatt i betraktning materialvalg i henhold til DIN EN 12502-1 og i samsvar med vurderingen grunnlag for metallmaterialer i kontakt med drikkevann fra Federal Environment Agency (UBA). Hvis systemet brukes til andre bruksområder og du er i tvil om riktig valg av materiale, vennligst kontakt Viega. Systemkomponentene skal beskyttes mot for høye klorid-konsentrasjoner både i mediet og ved utvendig påvirkning. Detaljert informasjon om bruk, begrensninger og nasjonale standarder og retningslinjer, se produktinformasjon ved å lese videre eller gå inn på vår hjemmeside viega.no

Standarder og godkjenninger

Gjenget kobling laget av silisiumbronse eller rødgods i henhold til DIN EN 10226, del 1, godkjent for drikkevannsinstallasjoner i henhold til DIN 1988 og gassinstallasjoner i henhold til DVGW-TRGI 2018 (DVGW arbeidsblad G 600) (merknader til modellen må følges), testet i henhold til DVGW-arbeidsark GW 6 og DIN 3523.

Gjengede koblinger laget av rødgods eller silisium bronse godkjenning i henhold til DVGW Reg. Nr. DV-7401AO2957.

Materialer Presskoblinger

Rødgods: CC499K









Silisiumbronse: CC 246E/CuSi4Zn9MnP

Forbehold om endringer og feil!

De nåværende Z- og installasjonsdimensjonene samt annen teknisk informasjon finner du på Viegas hjemmeside og må kontrolleres før du kjøper, under planlegging, konstruksjon og bruk. Våre produkter blir kontinuerlig optimalisert.

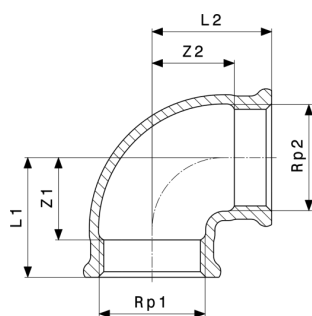
Denne produktbeskrivelsen inneholder viktig informasjon om produkt- og systemvalg, installasjon og igangkjøring, samt om tiltenkt bruk og om nødvendig vedlikeholdstiltak. Denne informasjonen om produkter, deres egenskaper og applikasjonsteknikker er basert på gjeldende standarder i Europa (f.eks.EN) og / eller i Tyskland (f.eks.DIN / DVGW). Noen avsnitt i teksten kan referere til tekniske forskrifter i Europa/Tyskland. Disse bør gjelde som anbefalinger for andre land, med mindre det er tilsvarende nasjonale krav der. De relevante nasjonale lovene, standardene, forskriftene, normene og de andre tekniske forskriftene prioriteres foran de tyske/europeiske retningslinjene i denne produktbeskrivelsen: Informasjonen som presenteres her er ikke bindende for andre land og områder og skal forstås som en støtte.

Sertifikater

	<p>ÖVGW certificate bronze threaded fittings (3/8" - 3")</p>
	<p>ÜA sign Sanpress, Raxofix, Maxiplex, bronze threaded fittings, solder fittings</p>
	<p>ÜA sign Profipress, solder fittings, threaded fittings</p>
<p>RUE Stroy</p>	<p>RUE Stroytechnorm Certificate Profipress, Profipress G, Sanpress, Megapress, Megapress G, Megapress S, soldered fittings, gunmetal threaded fittings</p>
	<p>SVGW certificate tap extensions (3/8" - 3")</p>
	<p>SVGW certificate red brass threaded fittings (3/8" - 1")</p>
	<p>DVGW type examination certificate Gunmetal threaded fittings</p>
	<p>DVGW type examination certificate tap extensions</p>
	<p>ICIM Hygiene certificate Profipress, Profipress XL, Sanpress Inox, Sanpress Inox XL, Sanpress, Sanpress XL, Sanfix Fosta, Raxofix, Smartpress, gunmetal threaded fittings, soldered fittings</p>
<p>I.E.S.T. S.R.L.</p>	<p>I.E.S.T. Certificate Brass and bronze threaded fittings</p>
<p>I.E.S.T. S.R.L.</p>	<p>I.E.S.T. Certificate Brass and bronze threaded fittings</p>

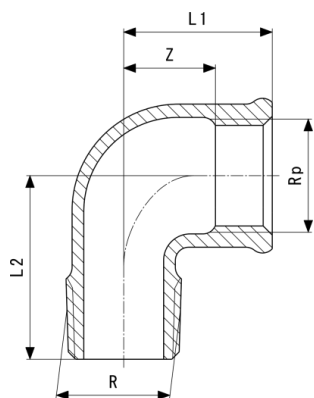
EAC	OOO Profit Certificate Profipress G
-----	---

Z-mål



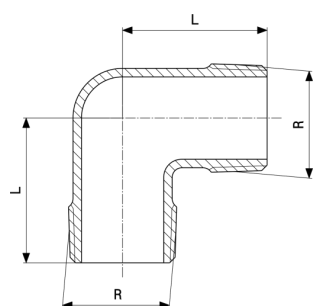
Bend 90°
 - silisiumbronse eller rødgoods
Modell 3090

Artikkel	Rp1	Rp2	Z1	Z2	L1	L2
441 074	1/8	1/8	15	15	23	23
317 959	1/4	1/4	7	7	18	18
281 717	3/8	3/8	12	12	24	24
269 272	1/2	1/2	15	15	30	30
320 676	1/2	3/8	9	14	24	26
269 258	3/4	3/4	13	13	30	30
320 669	3/4	1/2	11	15	27	30
269 234	1	1	18	18	38	38
320 683	1	3/4	14	20	33	36
269 210	1 1/4	1 1/4	29	29	50	50
269 197	1 1/2	1 1/2	33	33	54	54
269 296	2	2	37	37	63	63
321 796	2 1/2	2 1/2	42	42	72	72
650 698	3	3	49	49	82	82



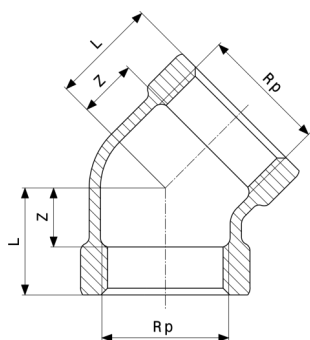
Bend 90°
- silisiumbronse eller rødgods
Modell 3092

Artikkel	R	Rp	Z	L1	L2
318 000	¼	¼	10	18	29
281 748	⅜	⅜	17	29	32
264 024	½	½	17	28	34
264 000	¾	¾	20	30	40
264 048	1	1	20	32	47
264 109	1¼	1¼	29	43	51
264 123	1½	1½	39	60	59
264 147	2	2	32	58	79
321 710	2½	2½	45	65	90
650 704	3	3	61	82	100



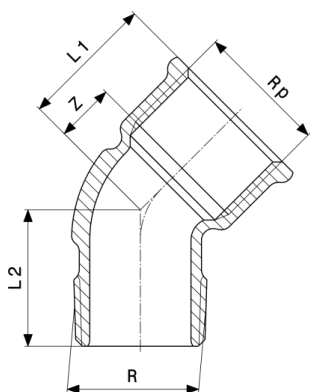
Bend 90°
- silisiumbronse eller rødgods
Modell 3091

Artikkel	R	L
317 966	⅜	29
317 973	½	32
317 980	¾	40
317 997	1	45



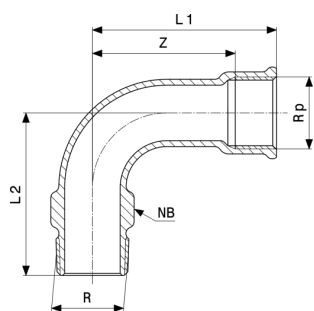
Bend 45°
- silisiumbronse eller rødgoods
Modell 3120

Artikkel	Rp	Z	L
318 048	3/8	8	19
320 690	1/2	7	22
320 645	3/4	9	25
320 652	1	9	28
650 728	2	14	40



Bend 45°
- silisiumbronse eller rødgoods
Modell 3121

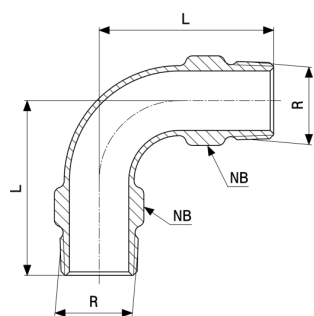
Artikkel	R	Rp	Z	L1	L2
281 755	3/8	3/8	10	22	23
264 208	1/2	1/2	8	23	31
264 185	3/4	3/4	13	30	31
264 161	1	1	15	34	35
448 271	1 1/4	1 1/4	24	45	40
448 288	1 1/2	1 1/2	26	47	45
650 711	2	2	26	52	56



Bend 90°
- silisiumbronse eller rødgoods
Modell 3001

Artikkel	R	Rp	Z	L1	L2	NB
294 571	1	1	66	85	75	36
294 595	1¼	1¼	84	105	95	44
294 618	1½	1½	84	105	105	51

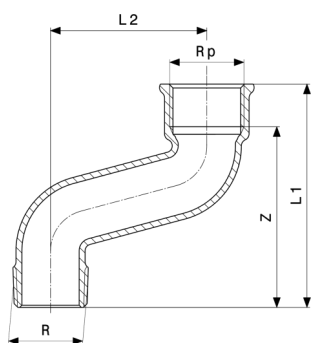
NB = nøkkelbredde



Bend 90°
- silisiumbronse eller rødgoods
Modell 3003

Artikkel	R	L	NB
294 632	1	75	36
294 656	1¼	95	44

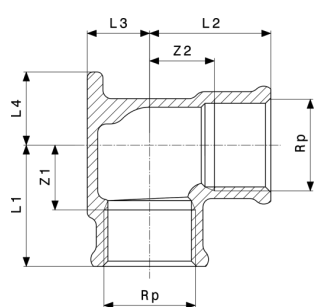
NB = nøkkelbredde



S-bend
- silisiumbronse eller rødgods
Modell 3004

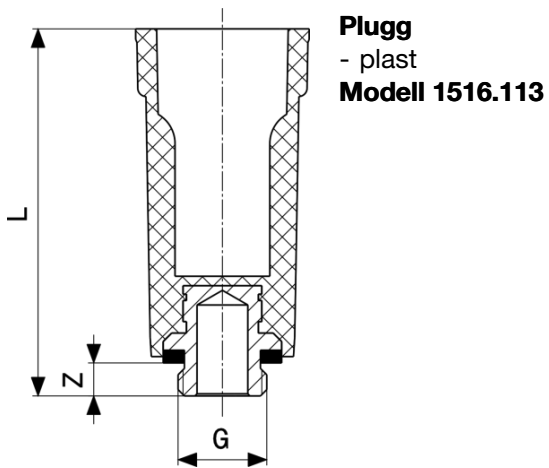
Artikkel	R	Rp	Z	L1	L2
296 667	1	1	81	100	70
296 643*	1¼	1¼	94	115	80

* = Avviklet, begrenset tilgjengelighet

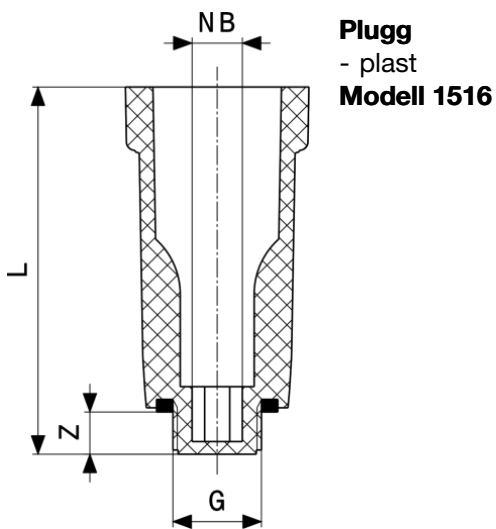


Platealbue
- silisiumbronse eller rødgods
Modell 3471

Artikkel	Rp	Z1	Z2	L1	L2	L3	L4
259 778	½	21	16	36	31	14	21
441 449	¾	19	19	35	35	18	21

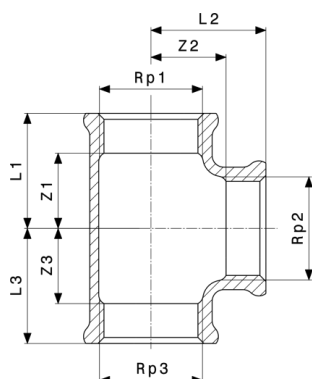


Artikkel	G	Z	L
116 644	3/8	7	85
100 766	1/2	11	92
107 666	3/4	9	87



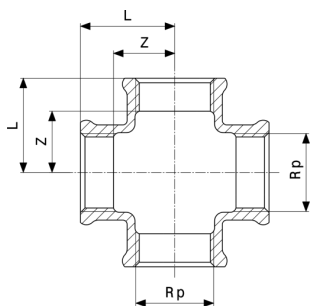
Artikkel	G	Z	L	NB
107 796	3/8	10	87	8
100 124	1/2	10	87	10
102 746	3/4	13	90	14

NB = nøkkelbredde



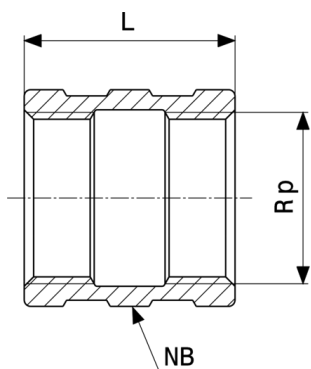
T-stykke
- silisiumbronse eller rødgoods
Modell 3130

Artikkel	Rp1	Rp2	Rp3	Z1	Z2	Z3	L1	L2	L3
441 081	1/8	1/8	1/8	15	15	15	23	23	23
318 017	1/4	1/4	1/4	7	7	7	18	18	18
281 809	3/8	3/8	3/8	15	15	15	23	23	23
264 222	1/2	1/2	1/2	11	11	11	26	26	26
264 444	1/2	3/8	1/2	15	15	15	30	26	30
264 246	3/4	3/4	3/4	13	13	13	30	30	30
362 492	3/4	1/2	1/2	13	11	11	29	26	26
264 468	3/4	1/2	3/4	12	16	12	29	31	29
362 508	3/4	3/4	1/2	14	14	11	30	30	26
264 260	1	1	1	17	17	17	36	36	36
362 515	1	1/2	1	11	15	11	30	30	30
264 420	1	3/4	1	17	20	17	36	36	36
362 522	1	1	1/2	18	18	17	37	37	32
264 284	1 1/4	1 1/4	1 1/4	24	24	24	45	45	45
650 735	1 1/4	1/2	1 1/4	13	21	13	34	36	34
650 742	1 1/4	3/4	1 1/4	16	23	16	37	39	37
264 307	1 1/2	1 1/2	1 1/2	33	33	33	54	54	54
650 759	1 1/2	1/2	1 1/2	13	25	13	34	40	34
650 766	1 1/2	3/4	1 1/2	16	26	16	37	42	37
264 321	2	2	2	35	35	35	61	61	61
650 773	2	1	2	19	32	19	45	51	45
321 734	2 1/2	2 1/2	2 1/2	38	38	38	69	69	69
321 727	3	3	3	52	52	52	85	85	85



Kryss
- silisiumbronse eller rødgods
Modell 3180

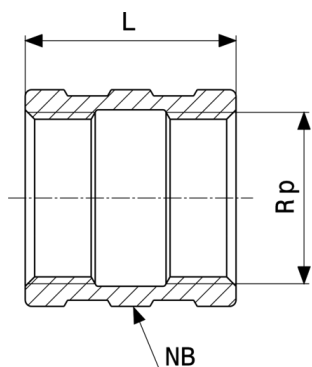
Artikkel	Rp	Z	L
318 024	3/8	10	21
320 614	1/2	12	27
320 621	3/4	16	32
320 638	1	19	38



Muffe
- silisiumbronse eller rødgods
Modell 3270

Artikkel	Rp	VCR	L	NB
441 395	3/8		16	14
319 137	1/4		18	17
282 349	3/8		23	21
266 585	1/2		30	26
266 554	3/4		33	32
266 561	1		38	38
266 578	1 1/4		43	50
267 766	1 1/2		43	57
267 780	2		59	70
271 916	2 1/2		61	83
271 930	3		67	103
447 755	3/8	✓	23	21

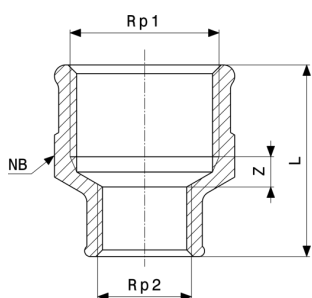
VCR = forkrommet
NB = nøkkelbredde



Muffe
- silisiumbronse eller rødgods
Modell 3270

Artikkel	Rp	VCR	L	NB
447 762	½	✓	30	26
447 779	¾	✓	33	32
447 786	1	✓	38	38

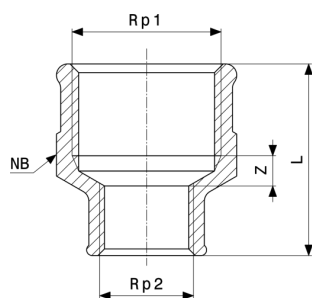
VCR = forkrommet
NB = nøkkelbredde



Overgangsmuffe
- silisiumbronse eller rødgods
Modell 3240

Artikkel	Rp1	Rp2	VCR	Z	L	NB
282 103	¾	¼		3	26	21
318 031	½	¼		5	31	26
268 879	½	¾		5	31	26
266 370	¾	¾		5	34	31
268 862	¾	½		5	32	31
266 363	1	½		13	34	26
266 356	1	¾		7	36	38
266 431	1¼	¾		8	45	47
266 417	1¼	1		6	49	47
271 879	1½	¾		10	41	53
267 520	1½	1		8	48	53

VCR = forkrommet
NB = nøkkelbredde
* = Avviklet, begrenset tilgjengelighet



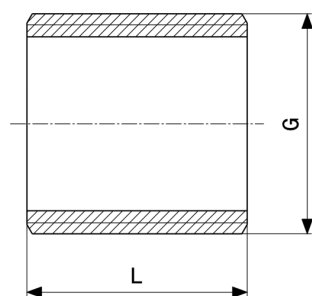
Overgangsmuffe
- silisiumbronse eller rødgoods
Modell 3240

Artikkel	Rp1	Rp2	VCR	Z	L	NB
266 394	1½	1¼		5	47	53
271 893	2	1¼		2	50	66
267 544	2	1½		0	47	66
271 855	2½	2		16	58	83
650 780	3	2½		27	67	
447 809*	¾	¼	✓			
447 816	½	¾	✓	4	31	26
447 823	¾	½	✓	5	32	31
447 830	1	½	✓	13	34	26
447 847	1	¾	✓	7	36	38

VCR = forkrommet

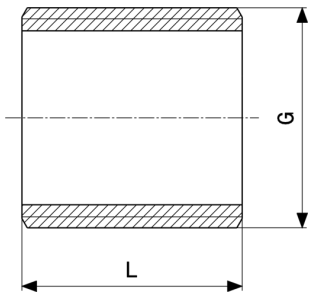
NB = nøkkelbredde

* = Avviklet, begrenset tilgjengelighet



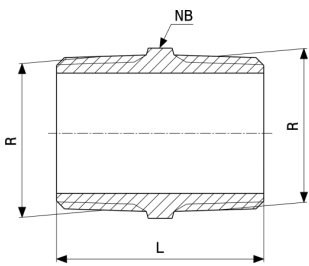
Nippel
- silisiumbronse eller rødgoods
Modell 3531

Artikkel	G	L
322 076	¼	20
322 113	¾	20
322 106	½	22
322 090	¾	26
322 083	1	33
322 144	1¼	37
322 137	1½	42



Nippel
- silisiumbronse eller rødgods
Modell 3531

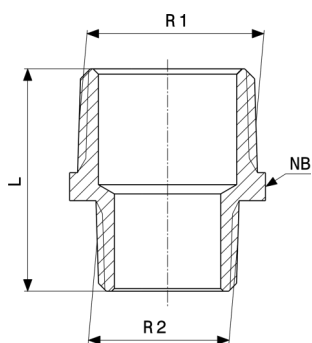
Artikkel	G	L
322 120	2	47



Ansats
- silisiumbronse eller rødgods
Modell 3280

Artikkel	R	VCR	L	NB
441 401	1/8		18	10
320 416	1/4		20	14
282 356	3/8		29	18
266 592	1/2		37	22
266 615	3/4		40	27
266 608	1		45	34
269 135	1 1/4		53	44
269 111	1 1/2		52	50
269 098	2		65	65
321 741	2 1/2		78	80
321 789	3		85	95
447 885	1/4	✓	20	14
447 892	3/8	✓	29	18
447 908	1/2	✓	37	22
447 915	3/4	✓	40	27
447 922	1	✓	45	34

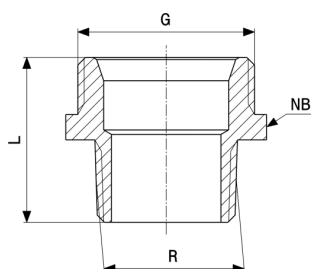
VCR = forkrommet
NB = nøkkelbredde



Overgangsansats
- silisiumbronse eller rødgoods
Modell 3245

Artikkel	R1	R2	L	NB
441 364	¼	⅙	24	14
282 127	⅜	¼	28	18
319 526	½	¼	31	22
266 530	½	⅜	32	22
319 113	¾	⅜	34	27
266 523	¾	½	37	27
320 287	1	½	40	34
266 547	1	¾	42	34
320 119	1¼	¾	46	44
269 173	1¼	1	49	44
321 697	1½	1	52	50
269 159	1½	1¼	54	50
441 371	1¾	1½	47	55
320 270	2	1¼	58	61
321 680	2	1½	59	61
650 803	2½	2	70	76
443 177	3	2½	77	90

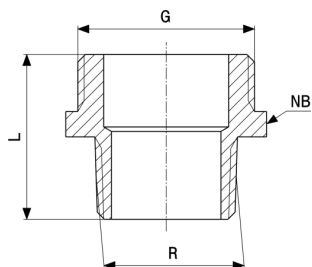
NB = nøkkelbredde



Overgangsnippel
- silisiumbronse eller rødgoods
Modell 3246

Artikkel	R	G	VCR	L	NB
441 517	3/8	1/2		25	22
449 339	1/2	1/2		30	22
441 524	1/2	3/4		21	27
449 346	3/4	3/4		33	28
446 765	1/2	1		33	34
441 531	3/4	1		35	34
446 772	1	1		39	34
446 789	1	1 1/4		39	44
446 796	1 1/4	1 1/2		45	50
446 802	1 1/2	1 3/4		47	55
441 388	2	2 3/8		54	71
448 219	3/8	1/2	✓	25	22
448 226	1/2	3/4	✓	21	27
448 233	1/2	1	✓	33	34
448 257	1	1 1/4	✓	39	44

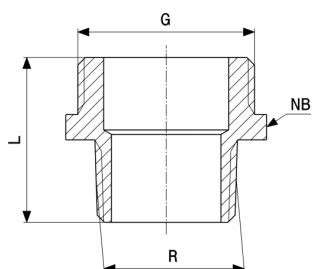
VCR = forkrommet
NB = nøkkelbredde



Overgangsnippel
- silisiumbronse eller rødgoods
Modell 3247

Artikkel	R	G	VCR	L	NB
458 775	1/8	1/4		20	14
458 782	1/4	3/8		24	18

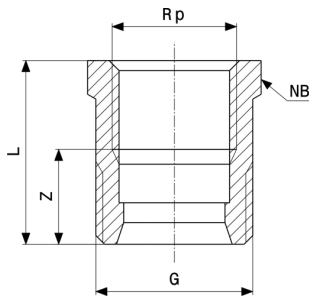
VCR = forkrommet
NB = nøkkelbredde



Overgangsnippel
 - silisiumbronse eller rødgods
Modell 3247

Artikkel	R	G	VCR	L	NB
458 799	¼	½		25	22
458 805	⅜	½		24	27
458 812	⅜	¾		28	27
446 833	½	¾		31	27
458 829	½	1		30	34
446 840	¾	1		35	34
458 836	¾	1¼		37	44
446 857	1	1¼		36	44
458 843	1	1½		43	50
446 864	1¼	1½		45	50
458 850	1½	2		48	68
458 867	¼	⅜	✓		
458 874	⅜	½	✓	24	18
458 881	⅜	¾	✓	28	27
448 189	½	¾	✓	31	27
448 196	¾	1	✓	35	34

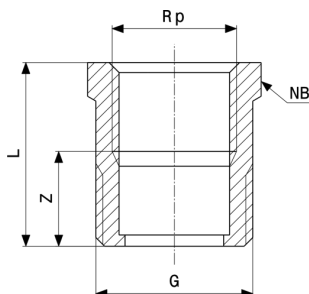
VCR = forkrommet
 NB = nøkkelbredde



Overgangsnippel
- silisiumbronse eller rødgods
Modell 3243

Artikkel	G	Rp	MIK	Z	L	NB
441 487	3/8	1/4	✓	11	22	18
446 666	1/2	3/8	✓	12	23	22
441 494	3/4	1/2	✓	16	31	27
446 673	1	3/4	✓	16	33	34
449 315	1	1	✓	21	41	40
446 680	1 1/4	1	✓	15	34	43
446 697	1 1/2	1 1/4	✓	18	39	50

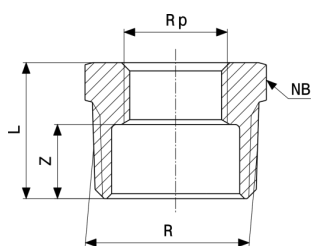
MIK = med innvendig konus
NB = nøkkelbredde



Overgangsnippel
- silisiumbronse eller rødgods
Modell 3244

Artikkel	G	Rp	VCR	Z	L	NB
446 734	3/4	1/2		14	29	27
446 741	1	3/4		16	33	34
446 758	1 1/4	1		15	34	43
448 264	3/4	1/2	✓	14	29	27

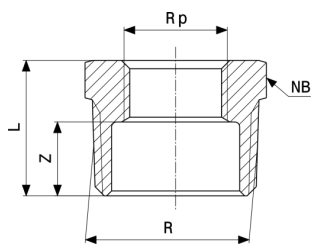
VCR = forkrommet
NB = nøkkelbredde



Overgang
- silisiumbronse eller rødgods
Modell 3241

Artikkel	R	Rp	VCR	Z	L	NB
441 104	¼	⅛		9	17	14
441 111	⅜	⅛		10	17	18
281 823	⅜	¼		6	17	18
441 098	½	⅛		14	21	22
319 076	½	¼		11	22	22
266 516	½	⅜		10	22	22
320 409	¾	¼		12	23	27
266 509	¾	⅜		12	23	27
266 493	¾	½		8	23	27
266 455	1	⅜		16	27	34
266 486	1	½		13	28	34
266 479	1	¾		11	28	34
267 582	1¼	½		16	31	43
267 568	1¼	¾		15	31	44
266 462	1¼	1		12	31	44
267 742	1½	½		17	32	50
267 728	1½	¾		15	31	50
267 605	1½	1		12	31	50
267 704	1½	1¼		10	31	50
317 089	2	½		21	36	62
267 681	2	¾		20	36	62
267 667	2	1		18	37	61
267 643	2	1¼		15	37	61
267 629	2	1½		15	37	61
321 772	2½	1		26	45	80
321 765	2½	1¼		20	41	78
321 864	2½	1½		20	41	78
322 533	2½	2		16	41	78

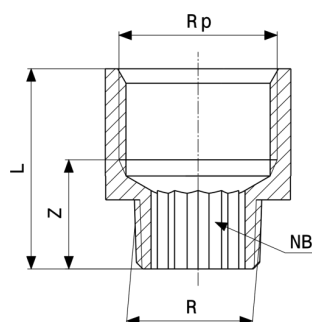
VCR = forkrommet
NB = nøkkelbredde



Overgang
 - silisiumbronse eller rødgods
Modell 3241

Artikkel	R	Rp	VCR	Z	L	NB
321 840	3	1½		31	52	60
321 857	3	2		28	54	72
321 871	3	2½		20	50	95
321 888	4	3		23	56	13
447 946	¼	⅛	✓	10	17	14
447 953	⅜	⅛	✓	10	17	18
447 960	⅜	¼	✓	10	17	18
447 977	½	⅛	✓	13	22	22
447 984	½	¼	✓	13	22	22
447 991	½	⅜	✓	13	22	22
448 011	¾	⅜	✓	15	23	27
448 028	¾	½	✓	15	23	27
448 042	1	½	✓	17	28	34
448 059	1	¾	✓	17	28	34
448 073	1¼	1	✓	19	31	44

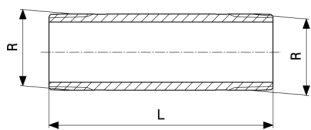
VCR = forkrommet
 NB = nøkkelbredde



Overgang
- silisiumbronse eller rødgods
Modell 3242

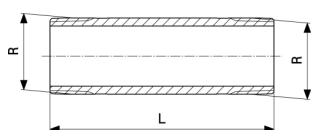
Artikkel	R	Rp	VCR	Z	L	NB
441 128	1/8	1/4		14	25	6
441 135	1/8	3/8		15	26	6
322 540	1/4	3/8		15	27	
322 564	3/8	1/2		17	32	10
322 557	3/8	3/4		19	35	10
319 083	1/2	3/8		17	28	10
320 423	1/2	3/4		21	37	12
320 430	1/2	1		19	39	
650 889	1/2	1 1/4		31	52	
441 142	3/4	1/2		25	40	
335 311	3/4	1		23	42	
441 357	3/4	1 1/4		31	52	
650 841	3/4	1 1/2		32	53	
359 348	1	1 1/4		27	48	
650 858	1	1 1/2		33	54	
650 872	1	2		34	60	
650 865	1 1/4	1 1/2		33	54	
448 097	1/8	1/4	✓	14	25	6
448 103	1/8	3/8	✓	15	26	6
448 110	1/4	3/8	✓	15	27	
448 127	3/8	1/2	✓	17	32	10
448 134	3/8	3/4	✓	19	35	10
448 141	1/2	3/8	✓	17	28	10
448 158	1/2	3/4	✓	21	37	12
448 165	3/4	1/2	✓	25	40	
448 172	3/4	1	✓	23	42	

VCR = forkrommet
NB = nøkkelbredde



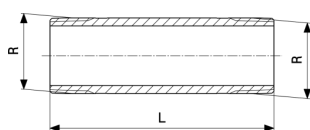
Lang nippel
- silisiumbronse eller rødgods
Modell 3530

Artikkel	R	L
441 456	¼	40
441 463	¼	60
441 470	¼	80
441 555	¼	100
282 400	⅜	40
282 417	⅜	60
282 424	⅜	80
282 431	⅜	100
282 448	⅜	120
282 455	⅜	150
282 462	⅜	200
267 308	½	40
650 896	½	50
267 315	½	60
449 216	½	70
267 322	½	80
650 919	½	90
267 339	½	100
650 926	½	110
267 346	½	120
319 700	½	140
267 353	½	150
319 717	½	160
319 724	½	180
267 377	½	200
267 384	¾	40
650 933	¾	50
267 391	¾	60
650 940	¾	70
267 407	¾	80
650 957	¾	90
267 414	¾	100



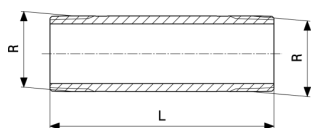
Lang nippel
- silisiumbronse eller rødgods
Modell 3530

Artikkel	R	L
650 964	¾	110
267 421	¾	120
318 413	¾	140
267 438	¾	150
318 420	¾	160
318 437	¾	180
267 445	¾	200
267 247	1	40
650 971	1	50
267 254	1	60
650 988	1	70
267 261	1	80
650 995	1	90
267 278	1	100
651 008	1	110
267 285	1	120
267 292	1	150
319 694	1	200
651 015	1¼	50
318 482	1¼	60
651 022	1¼	70
318 499	1¼	80
651 039	1¼	90
318 505	1¼	100
651 046	1¼	110
318 512	1¼	120
318 529	1¼	150
318 536	1¼	200
651 053	1½	50
319 755	1½	60
651 060	1½	70
319 762	1½	80



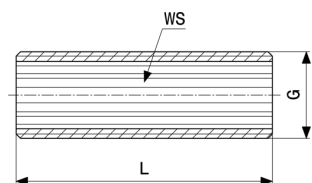
Lang nippel
- silisiumbronse eller rødgods
Modell 3530

Artikkel	R	L
651 077	1½	90
319 779	1½	100
319 786	1½	120
319 748	1½	150
319 731	1½	200
651 084	2	50
319 847	2	60
651 091	2	70
319 830	2	80
651 107	2	90
319 823	2	100
319 816	2	120
319 809	2	150
319 793	2	200
447 465	¾	40
447 472	¾	60
447 489	¾	80
447 496	¾	100
447 526	½	40
447 533	½	60
447 540	½	80
447 557	½	100
447 564	½	120
447 571	½	150
447 588	½	200
447 595	¾	40
447 601	¾	60
447 618	¾	80
447 625	¾	100
447 632	¾	120
447 649	¾	150
447 656	¾	200



Lang nippel
- silisiumbronse eller rødgods
Modell 3530

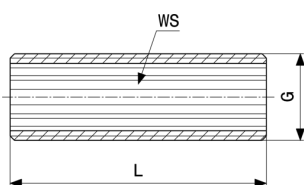
Artikkel	R	L
447 663	1	40
447 687	1	80
447 694	1	100
447 700	1	120



Lang nippel
- silisiumbronse eller rødgods
Modell 3535

Artikkel	G	L	NB
319 670	3/8	40	10
319 267	3/8	60	10
319 335	3/8	80	10
319 281	3/8	100	10
319 687	3/8	120	10
319 274	1/2	40	12
319 366	1/2	60	12
319 359	1/2	80	12
319 342	1/2	100	12
319 656	1/2	120	12
319 328	3/4	40	17
319 298	3/4	60	17
319 304	3/4	80	17
319 311	3/4	100	17
319 663	3/4	120	17
319 250	1	40	22
319 243	1	60	22
319 236	1	80	22
319 229	1	100	22

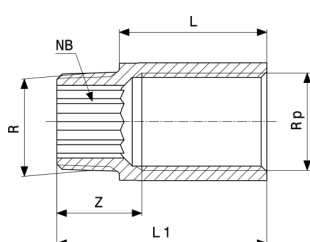
NB = nøkkelbredde



Lang nippel
- silisiumbronse eller rødgods
Modell 3535

Artikkel	G	L	NB
319 649	1	120	22

NB = nøkkelbredde



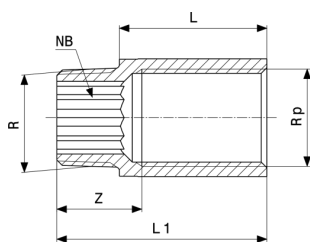
Forlengelse
- silisiumbronse eller rødgods
Modell 3525

Artikkel	R	Rp	L	Rpf	Z	L1	NB
440 312 ¹	¾	¾	10		16	22	10
354 923	¾	¾	15		16	27	10
354 930	¾	¾	20		18	32	10
354 947	¾	¾	25		18	37	10
354 954	¾	¾	30		18	42	10
359 539	¾	¾	40		17	52	10
359 553	¾	¾	50	✓	17	62	10
364 854 ¹	½	½	12,5		19	28	12
651 121 ¹	½	½	15		19	31	12
354 961	½	½	17,5		18	33	12
354 978	½	½	20		21	36	12
354 985	½	½	25		22	41	12
354 992	½	½	30		22	46	12
355 005	½	½	40		22	56	12
355 012	½	½	50	✓	21	66	12
357 221	½	½	65	✓	21	81	12
357 238	½	½	80	✓	29	96	12
357 245	½	½	100	✓	61	116	12
440 299	½	½	120		71	136	12

Rpf = gjenge kan kortes

NB = nøkkelbredde

1) uten DVGW-godkjenning



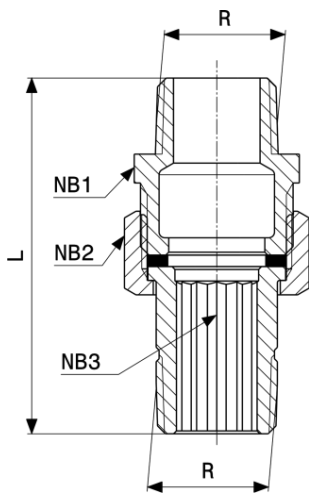
Forlengelse
- silisiumbronse eller rødgods
Modell 3525

Artikkel	R	Rp	L	Rpf	Z	L1	NB
440 305	½	½	150		101	166	12
440 558 ¹	¾	¾	12,5		21	30	17
364 861 ¹	¾	¾	15		20	32	17
355 029	¾	¾	20		21	37	17
355 036	¾	¾	25		26	42	17
355 043	¾	¾	30		23	47	17
355 050	¾	¾	40		23	57	17
357 252	¾	¾	50	✓	22	67	17
357 269	¾	¾	65	✓	22	82	17
359 584	¾	¾	80	✓	37	97	17
359 577	¾	¾	100	✓	62	117	17
440 572 ¹	1	1	15		25	35	22
440 589 ¹	1	1	20		25	40	22
357 184	1	1	25		25	45	22
357 191	1	1	30		30	50	22
357 207	1	1	40		23	60	22
357 214	1	1	50		25	70	22
440 596	1	1	65		25	85	22
440 466	1	1	80		40	100	22
440 473	1	1	100		55	120	22
440 497 ¹	1¼	1¼	20		27	42	27
440 503	1¼	1¼	25		27	47	27
440 510	1¼	1¼	30		27	52	27
440 527	1¼	1¼	40		41	62	27
440 534	1¼	1¼	50		51	72	27

Rpf = gjenge kan kortes

NB = nøkkelbredde

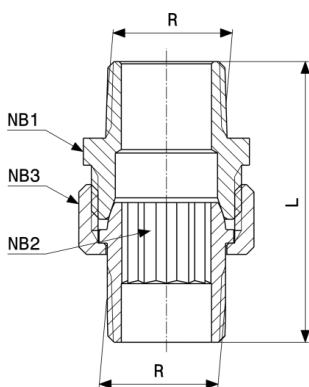
¹⁾ uten DVGW-godkjenning



Skruekobling
- silisiumbrøse eller rødgoods
Modell 3334

Artikkel	R	L	NB1	NB2	NB3
320 188	3/8	51	27	23	
320 195	1/2	62	27	29	12
320 201	3/4	68	34	36	17
320 218	1	74	44	46	22

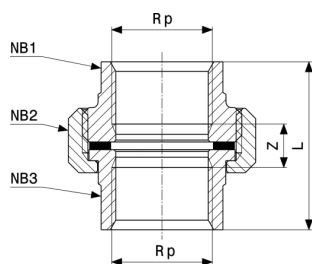
NB = nøkkelbredde



Skruekobling
- silisiumbrøse eller rødgoods
Modell 3344

Artikkel	R	L	NB1	NB2	NB3
446 871	3/8	46	22	23	8
446 888	1/2	55	27	29	12
446 895	3/4	62	34	36	17
446 901	1	69	44	46	22

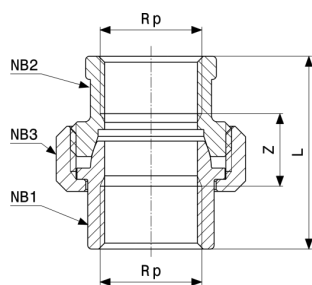
NB = nøkkelbredde



Skruekobling
- silisiumbrøse eller rødgoods
Modell 3330

Artikkel	Rp	Z	L	NB1	NB2	NB3
441 432	¼	13	35	20	29	20
282 363	⅜	12	35	20	29	21
271 022	½	11	41	25	36	25
271 039	¾	11	44	32	46	32
271 046	1	13	51	39	52	39
271 053	1¼	13	56	48	65	47
271 060	1½	15	58	53	75	55
271 077	2	13	64	66	80	66
651 138	2½	11	71	83	110	83
651 145	3	5	71	98	130	98

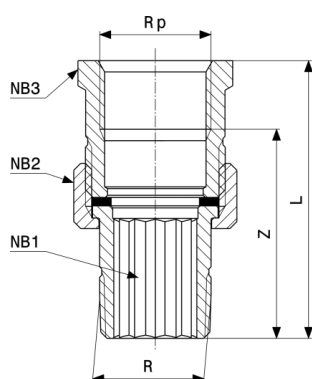
NB = nøkkelbredde



Skruekobling
- silisiumbrøse eller rødgoods
Modell 3340

Artikkel	Rp	Z	L	NB1	NB2	NB3
449 414	¼	16	38			23
446 925	⅜	17	40			29
446 932	½	17	47			36
446 949	¾	17	50			46
446 956	1	21	60	37	37	52
446 963	1¼	22	65	47	47	65
446 970	1½	25	68	55	55	75
446 987	2	23	74	66	68	80

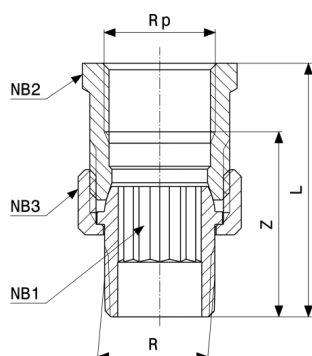
NB = nøkkelbredde



Skruekobling
- silisiumbronse eller rødgoods
Modell 3331

Artikkel	R	Rp	Z	L	NB1	NB2	NB3
282 370	3/8	3/8	38	50	13	23	22
271 374	1/2	1/2	45	60	12	29	27
271 367	3/4	3/4	50	66	17	36	34
271 350	1	1	52	72	22	46	44
271 343	1 1/4	1 1/4	60	81	38	52	50
271 336	1 1/2	1 1/2	62	84	43	59	56
271 329	2	2	58	84	58	75	67
651 152	2 1/2	2 1/2	66	88	83	95	71
651 169	3	3	80	101	83	110	97

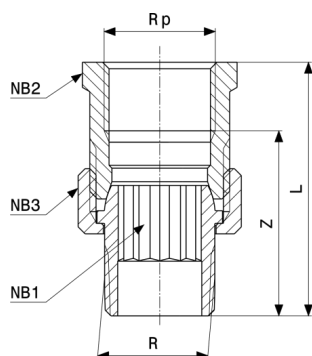
NB = nøkkelbredde



Skruekobling
- silisiumbronse eller rødgoods
Modell 3341

Artikkel	R	Rp	Z	L	NB1	NB2	NB3
446 994	3/8	3/8	33	45	8	22	23
447 007	1/2	1/2	41	56	12	27	29
447 014	3/4	3/4	44	60	17	34	36
447 021	1	1	45	64	22	44	46
447 038	1 1/4	1 1/4	51	72		50	52
447 045	1 1/2	1 1/2	52	73		55	59

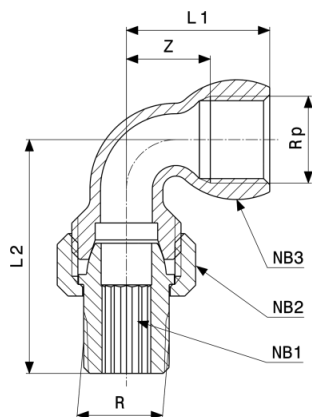
NB = nøkkelbredde



Skruekobling
- silisiumbronse eller rødgods
Modell 3341

Artikkel	R	Rp	Z	L	NB1	NB2	NB3
447 052	2	2	53	78		70	75

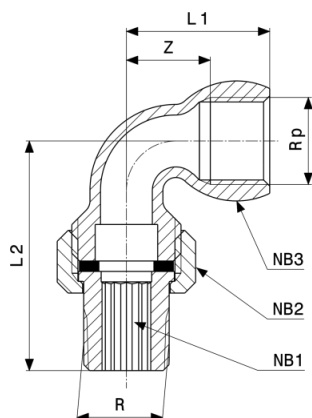
NB = nøkkelbredde



Skruekobling
- silisiumbronse eller rødgods
Modell 3098

Artikkel	R	Rp	Z	L1	L2	NB1	NB2	NB3
148 041	3/8	3/8	16	28	45	8	23	22
145 804	1/2	1/2	18	33	51	12	29	28

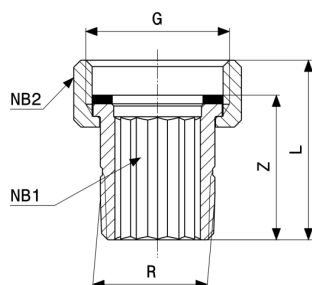
NB = nøkkelbredde



Skruekobling
- silisiumbronse eller rødgods
Modell 3088

Artikkel	R	Rp	Z	L1	L2	NB1	NB2	NB3
348 663	½	½	17	28	58	12	28	29
348 670	¾	¾	23	39	65	17	33	36
348 687	1	1	28	47	78	22	39	46
348 694	1¼	1¼	35	57	83	38	47	52
348 700	1½	1½	38	59	95	43	55	59
348 717	2	2	43	69	112	58	69	75

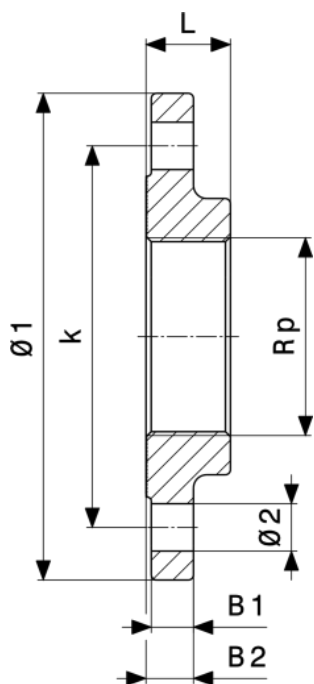
NB = nøkkelbredde



Tilkoblingskruekoblinger
- silisiumbronse eller rødgods
Modell 3335

Artikkel	R	Z	L	NB1	NB2	G
320 225	¾	27	32	8	23	½
320 232	½	31	39	22	29	¾
320 249	¾	34	42	17	36	1
320 256	1	38	46	22	46	1¼
319 618	1¼	43	52	38	52	1½
319 625	1½	46	56	43	59	1¾
319 632	2	52	62	58	75	2¾

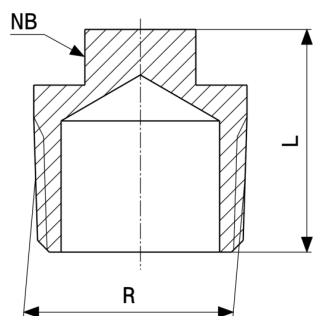
NB = nøkkelbredde



Sanpress XL flens
 - silisiumbronse eller rødgods
Modell 2259.2XL

Artikkel	DN	Rp	Ø1	L	B1	B2	Ø2	k	n
641 603	80	3	200	34	18	20	18	160	8
641 610	100	4	220	38	18	20	18	180	8

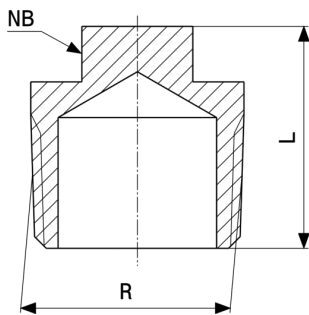
Ø = diameter
 k = bolt diameter
 n = antall hull



Plugg
 - silisiumbronse eller rødgods
Modell 3291

Artikkel	R	L	NB
320 072	¼	19	8
281 847	⅜	20	10
266 646	½	26	12
266 639	¾	28	14
266 622	1	32	14
268 237	1¼	38	21

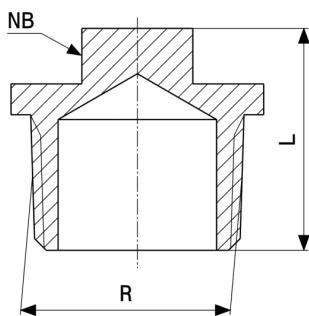
NB = nøkkelbredde



Plugg
- silisiumbronse eller rødgods
Modell 3291

Artikkel	R	L	NB
268 190	1½	38	22
268 213	2	42	26
321 758	2½	47	30

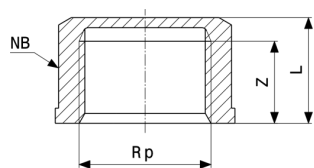
NB = nøkkelbredde



Plugg
- silisiumbronse eller rødgods
Modell 3290

Artikkel	R	L	NB
441 425	⅛	17	8
320 133	¼	20	8
320 096	⅜	20	10
320 102	½	24	12
320 089	¾	26	14
320 294	1	32	14
322 175	1¼	38	21
322 168	1½	38	32
322 151	2	42	26

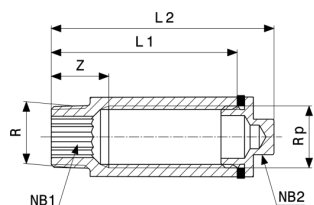
NB = nøkkelbredde



Kappe
- silisiumbronse eller rødgods
Modell 3301

Artikkel	Rp	Z	L	NB
319 151	¼	8	12	20
281 854	⅜	11	16	22
266 660	½	15	20	24
266 653	¾	16	21	30
268 367	1	19	29	38
268 305	1¼	21	30	47
268 329	1½	21	30	53
268 343	2	26	34	65

NB = nøkkelbredde

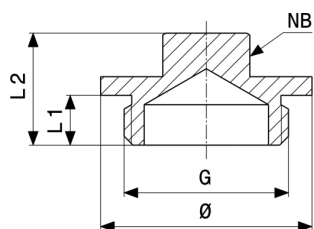


Nippelmuffe
- silisiumbronse eller rødgods
Modell 3527

Artikkel	R	Rp	L	Rpf	Z	L1	L2	NB1	NB2
320 263	½	½	50	✓	18	63	76	12	12

Rpf = gjenge kan kortes

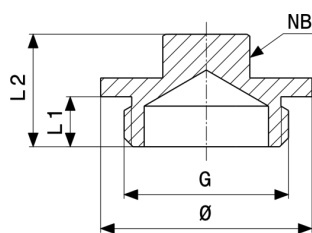
NB = nøkkelbredde



Plugg
- messing
Modell 1751

Artikkel	G	L1	L2	NB	Ø
106 676	⅛	6	13	9	13
102 173	¼	7	13	9	16
101 756	⅜	8	16	12	21

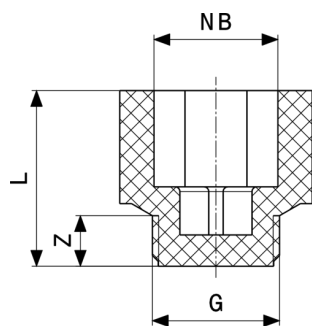
NB = nøkkelbredde



Plugg
- messing
Modell 1751

Artikkel	G	L1	L2	NB	\varnothing
100 797	½	8	18	12	27
101 626	¾	8	18	14	34
102 883	1	9	18	17	41
106 584	1½	13	24	22	60
155 735	⅙	6	13	9	13
137 649	¼	7	13	9	16
108 472	⅜	8	16	12	21
105 099	½	8	18	12	27
113 797	¾	8	18	14	34
124 465	1	9	18	17	41

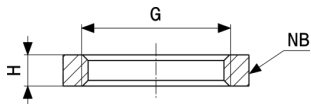
NB = nøkkelbredde



Plugg
- plast
Modell 1516.512

Artikkel	G	Z	L	NB
105 419	½	11	37	22

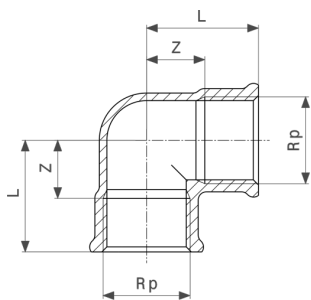
NB = nøkkelbredde



Seks-kantmutter
- messing
Modell 1911

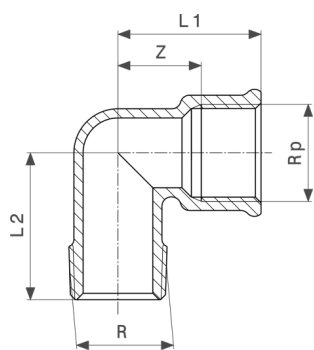
Artikkel	G	H	NB
117 290	1/8	5	19
109 264	1/4	5	22
104 696	3/8	5	25
102 241	1/2	6	28
103 347	3/4	6	33
106 195	1	6	41
113 391	1 1/4	6	51
120 115	1 1/2	6	58
128 302	2	6	70
140 083	1/4	5	22
108 144	3/8	5	25
108 670	1/2	6	28
117 313	3/4	6	33
139 162	1	6	41
134 945	2	6	70

NB = nøkkelbredde



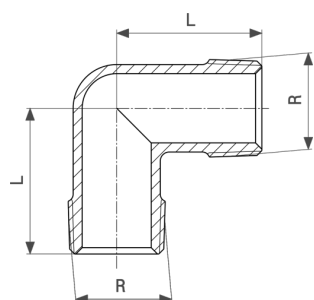
Bend 90°
- messing
Modell 1612

Artikkel	Rp	Z	L
112 639	3/8	10	22
105 600	1/2	15	30
112 141	3/4	18	34
124 397	1	20	39



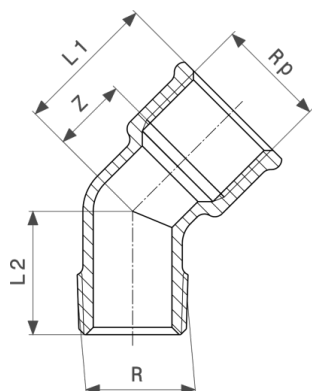
Bend 90°
- messing
Modell 1613

Artikkel	R	Rp	Z	L1	L2
135 935	¼	¼	15	26	26
106 645	⅜	⅜	17	29	32
102 586	½	½	20	35	34
107 758	¾	¾	23	39	40
121 457	1	1	27	46	45



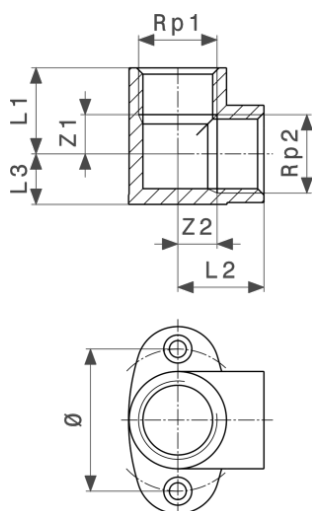
Bend 90°
- messing
Modell 1611

Artikkel	R	L
125 059	⅜	28
110 680	½	32
131 586	¾	36



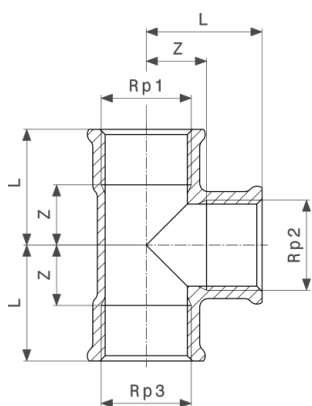
Bend 45°
- messing
Modell 1615

Artikkel	R	Rp	Z	L1	L2
139 001	3/8	3/8	9	21	23
115 555	1/2	1/2	8	23	31



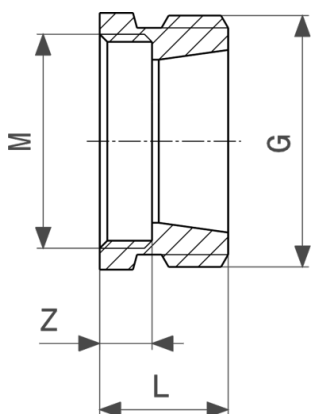
Platealbue
- messing
Modell 1421

Artikkel	Rp1	Rp2	Z1	Z2	L1	L2	L3	Ø
109 158	1/2	1/2	8	8	20	20	14	38
113 209	1/2	3/8	14	14	27	27	17	43
127 800	3/4	3/4	8	8	20	20	14	38



T-stykke
- messing
Modell 1622

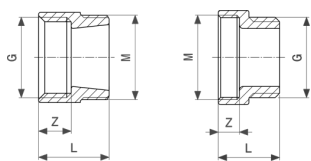
Artikkel	Rp1	Rp2	Rp3	Z	L
114 275	3/8	3/8	3/8	10	22
105 525	1/2	1/2	1/2	15	30
111 762	3/4	3/4	3/4	18	34
130 190	1	1	1	20	39



Overgangsnippel
- silisiumbronse eller rødgods
Modell 3251

Artikkel	G	M	Z	L
448 295	3/4a	22x1i	6	14

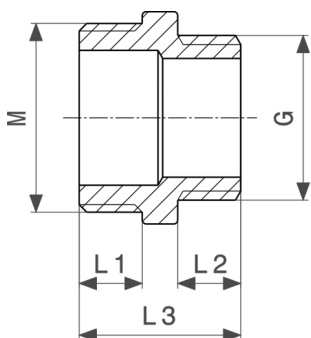
M = metriske gjenger



Overgangsnippel
- silisiumbronse eller rødgoods
Modell 3252

Artikkel	G	M	Z	L
448 318	½a	22x1i	6	18
448 332	½i	22x1a	9	18
448 325	¾i	22x1a	10	20

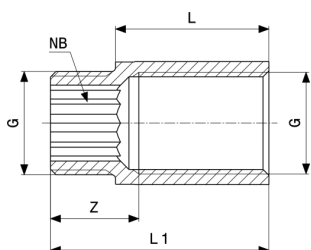
M = metriske gjenger



Overgangsnippel
- silisiumbronse eller rødgoods
Modell 3253

Artikkel	G	M	L1	L2	L3
448 356	½a	24x1a	8	8	21
448 349	¾a	24x1a	8	9	22

M = metriske gjenger

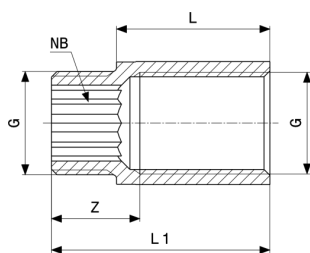


Nippelmuffe
- silisiumbronse eller rødgoods
Modell 3526

Artikkel	G	L	Z	L1	NB
448 769	¾	10	13	20	10
447 076 ¹	¾	15	15	25	10
447 083 ¹	¾	20	18	30	10
447 090 ¹	¾	25	23	35	10

NB = nøkkelbredde

¹) dyp innvendig gjenge

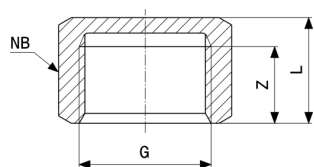


Nippelmuffe
- silisiumbronse eller rødgoods
Modell 3526

Artikkel	G	L	Z	L1	NB
447 106 ¹	3/8	30	28	40	10
447 113 ¹	3/8	40	38	50	10
447 120 ¹	3/8	50	16	60	10
447 151 ¹	1/2	10	14	21	12
447 168 ¹	1/2	15	16	26	12
447 175 ¹	1/2	20	18	31	12
447 182 ¹	1/2	25	17	36	12
447 199 ¹	1/2	30	18	41	12
447 205 ¹	1/2	40	18	51	12
447 212 ¹	1/2	50	18	61	12
447 229 ¹	1/2	65	18	76	12
447 236 ¹	1/2	80	24	91	12
447 243 ¹	1/2	100	56	111	12
447 274 ¹	3/4	10	15	22	17
447 281 ¹	3/4	15	17	27	17
447 298 ¹	3/4	20	17	32	17
447 304 ¹	3/4	25	19	37	17
447 311 ¹	3/4	30	19	42	17
447 328 ¹	3/4	40	19	52	17
447 335 ¹	3/4	50	18	62	17
447 342 ¹	3/4	65	18	77	17
447 359 ¹	3/4	80	19	92	17
447 366 ¹	3/4	100	20	112	17
447 380	1	20	20	34	17
447 403	1	30	22	44	17

NB = nøkkelbredde

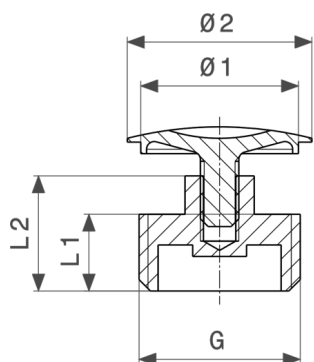
¹⁾ dyp innvendig gjenge



Kappe
- messing
Modell 1761

Artikkel	G	Z	L	NB
107 741	3/8	7	10	19
107 734	1/2	8	12	23
106 782	3/4	10	16	30
120 092	1	11	16	37

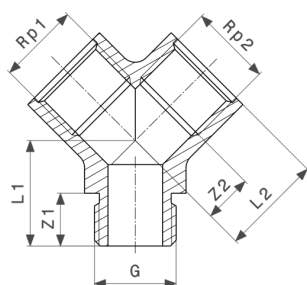
NB = nøkkelbredde



Plugg
- messing
Modell 1752

Artikkel	G	L1	L2	Ø1	Ø2
110 123	3/8	10	15	21	24
102 814	1/2	10	15	21	24
112 592	3/4	15	22	21	24

Ø = diameter

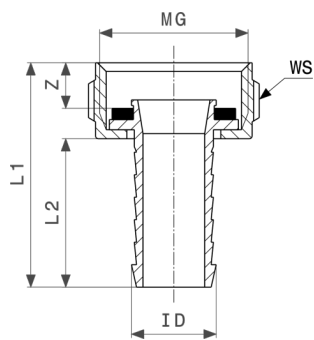


Dobbelt tilkoblingsstykke

- messing

Modell 1641

Artikkel	Rp1	G	Rp2	Z1	Z2	L1	L2
106 881	½	½	½	14	13	27	26



Slangenippel

- messing

Modell 1811

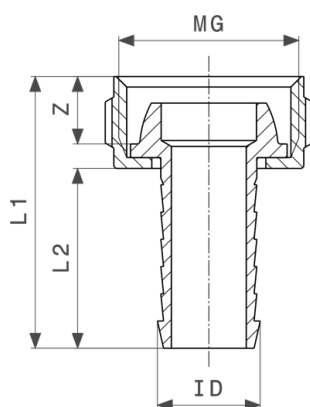
Artikkel	ID	MG	Z	L1	L2	NB
123 505	¾	½	6	39	27	
105 327	½	¾	8	40	26	
116 026¹	¾	1	9	50	35	
142 483¹	1	1¼	9	46	29	46
109 318	¾	½	6	39	27	
101 473	½	¾	8	40	26	
104 276¹	¾	1	9	50	35	
112 325¹	1	1¼	9	46	29	46
127 909¹	1¼	1½	9	65	47	52
151 638¹	1½	1¾	10	71	51	59

ID = for ID slange

MG = G muttergjenge

NB = nøkkelbredde

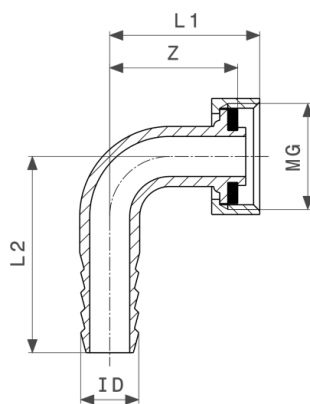
¹⁾ mutter med kanter



Slangenippel
- messing
Modell 1812

Artikkel	ID	MG	Z	L1	L2
117 696	½	¾	10	40	26
129 323	¾	½	9	39	27
109 073	½	¾	10	40	26
111 793	¾	1	12	52	36

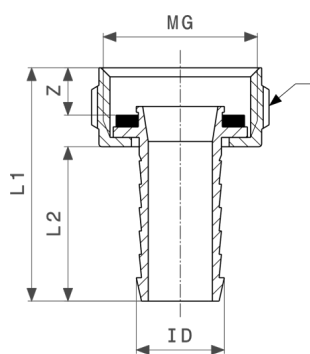
ID = for ID slange
MG = G muttergjenge



Slangenippel
- messing
Modell 1813

Artikkel	ID	MG	Z	L1	L2
107 949	½	¾	32	38	49
126 360	¾	1	40	47	58

ID = for ID slange
MG = G muttergjenge



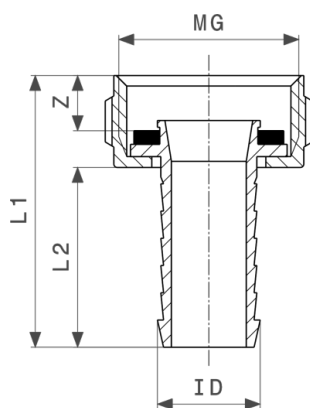
Slangenippel
- messing
Modell 1814

Artikkel	ID	MG	Z	L1	L2
124 779	3/8	3/4	8	42	29
124 755¹	1/2	1	9	44	29
113 322	3/8	3/4	8	42	29
110 642¹	1/2	1	9	44	29
129 798¹	3/4	1 1/4	9	53	36

ID = for ID slang

MG = G muttergjenge

¹⁾ mutter med kanter

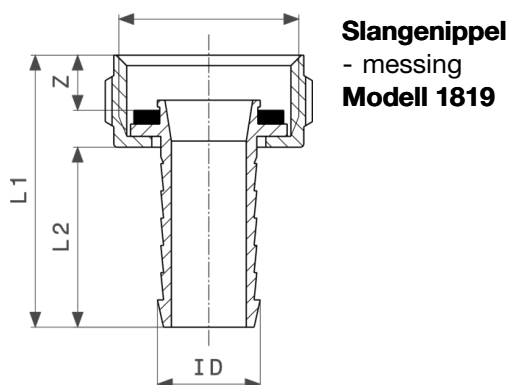


Slangenippel
- messing
Modell 1817

Artikkel	ID	MG	Z	L1	L2
121 723	1/2	1/2	6	41	29
131 807	3/4	3/4	7	51	37
111 717	1/2	1/2	6	41	29
114 008	3/4	3/4	7	51	37
124 694	1	1	8	52	37

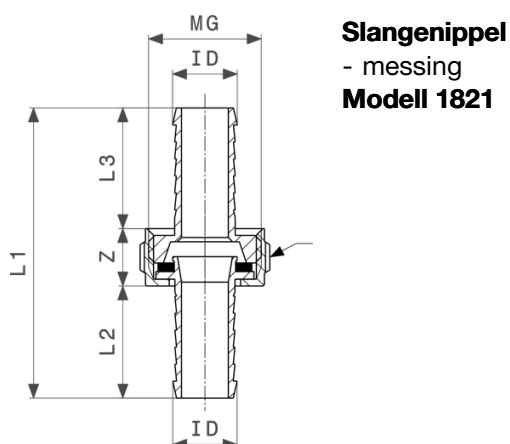
ID = for ID slang

MG = G muttergjenge



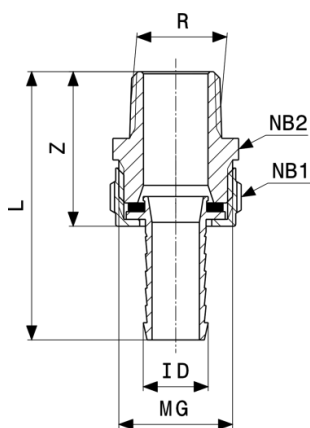
Artikkel	ID	M	Z	L1	L2
106 843	½	22x1a	3	36	28

ID = for ID slange
M = metriske gjenger



Artikkel	ID	MG	Z	L1	L2	L3
137 533	¾	½	14	71	27	30
113 384	½	¾	14	68	26	28
120 023¹	¾	1	16	87	35	37

ID = for ID slange
MG = G muttergjenge
1) mutter med kanter



Standrør skrukobling
- messing
Modell 1831

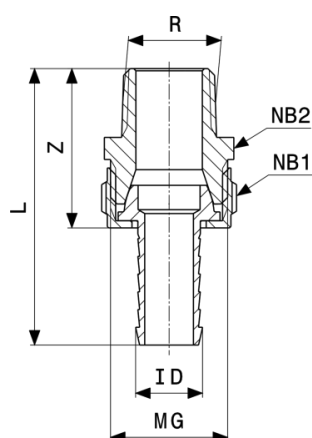
Artikkel	R	ID	MG	Z	L	NB1	NB2
124 878	3/8	3/8	1/2	32	59		22
105 648	1/2	1/2	3/4	36	62		27
109 707¹	3/4	3/4	1	42	76		34
112 318¹	1	1	1 1/4	47	77	46	44
123 642¹	1 1/4	1 1/4	1 1/2	54	101	52	50
128 739¹	1 1/2	1 1/2	1 3/4	57	108	55	59
138 653¹	2	2	2 3/8	66	118	75	71

ID = for ID slange

MG = G muttergjenge

NB = nøkkelbredde

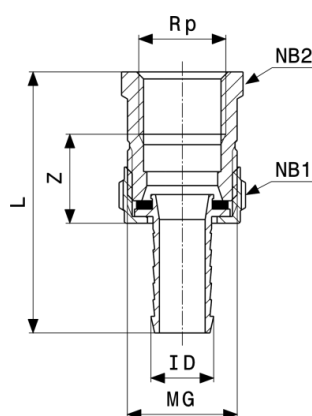
¹⁾ mutter med kanter



Standrør skrukobling
 - messing
Modell 1832

Artikkel	R	ID	MG	Z	L	NB1	NB2
122 416	3/8	3/8	1/2	30	57		22
104 498	1/2	1/2	3/4	36	63		27
108 816	3/4	3/4	1	41	77		34
110 734¹	1	1	1 1/4	47	83	46	44
119 454¹	1 1/4	1 1/4	1 1/2	53	100	52	50
125 219¹	1 1/2	1 1/2	1 3/4	58	110	59	55
131 432¹	2	2	2 3/8	68	120	75	71

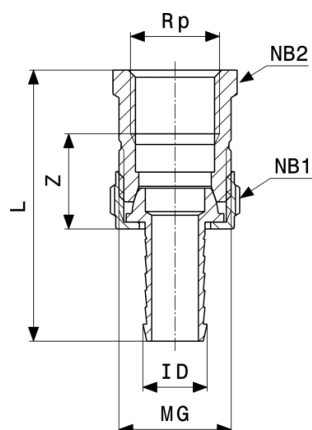
ID = for ID slange
 MG = G muttergjenge
 NB = nøkkelbredde
¹⁾ mutter med kanter



Standrør skrukobling
- messing
Modell 1841

Artikkel	Rp	ID	MG	Z	L	NB1	NB2
145 026	3/8	3/8	1/2	18	57		22
119 690	1/2	1/2	3/4	21	63		27
126 568 ¹	3/4	3/4	1	23	74		34
130 121 ¹	1	1	1 1/4	23	72	46	44
150 761 ¹	1 1/4	1 1/4	1 1/2	26	95	52	50

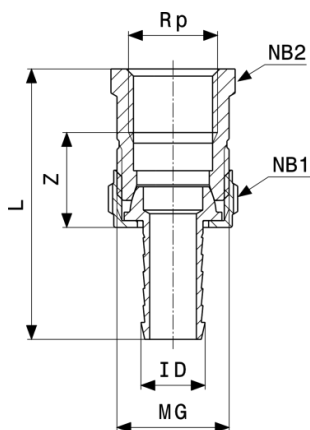
ID = for ID slange
MG = G muttergjenge
NB = nøkkelbredde
1) mutter med kanter



Standrør skrukobling
- messing
Modell 1842

Artikkel	Rp	ID	MG	Z	L	NB1	NB2
145 699	3/8	3/8	1/2	17	55		22
121 013	1/2	1/2	3/4	22	64		27
125 646 ¹	3/4	3/4	1	23	75		34
127 916 ¹	1	1	1 1/4	23	77	46	44

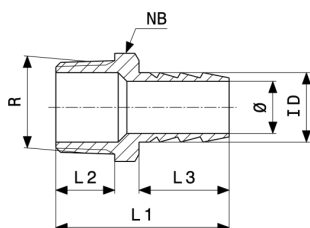
ID = for ID slange
MG = G muttergjenge
NB = nøkkelbredde
1) mutter med kanter



Standrør skrukobling
- messing
Modell 1842

Artikkel	Rp	ID	MG	Z	L	NB1	NB2
151 232¹	1¼	1¼	1½	26	94	52	50
154 325¹	1½	1½	1¾	26	98	59	55

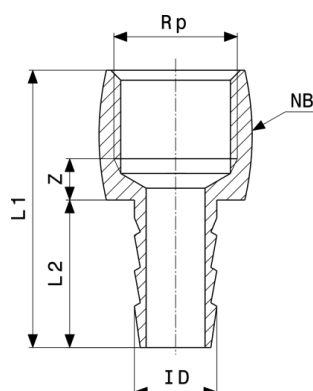
ID = for ID slange
MG = G muttergjenge
NB = nøkkelbredde
1) mutter med kanter



Slangestuss
- messing
Modell 1845

Artikkel	R	ID	L1	L2	L3	Ø	NB
140 540	¼	¼	35	8	25	8	
131 067¹	⅜	⅜	37	12	21	12	17
120 702¹	½	½	47	16	25	14	22
137 212¹	¾	¾	50	17	26	20	27
112 097	⅝	⅝	35	8	21	8	
110 598	¼	¼	35	8	25	8	
105 112¹	⅜	⅜	37	12	21	12	17
101 442	½	½	47	16	25	14	22
102 548¹	¾	¾	50	17	26	20	27
104 467¹	1	1	57	20	30	27	34

ID = for ID slange
NB = nøkkelbredde
1) med kanter



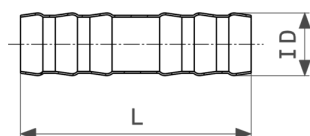
Slangestuss
- messing
Modell 1846

Artikkel	Rp	ID	Z	L1	L2	NB
125 431	¼	¼	4	40	25	
135 393¹	⅜	⅜	6	39	21	20
136 185¹	½	½	7	47	25	24
145 781¹	¾	¾	8	50	26	30
129 606	⅙	⅙	3	36	25	
130 084	¼	¼	4	40	25	
112 479¹	⅜	⅜	6	39	21	20
105 679	½	½	7	47	25	24
111 106¹	¾	¾	8	50	26	30
118 105¹	1	1	8	58	30	37

ID = for ID slange

NB = nøkkelbredde

¹⁾ med kanter

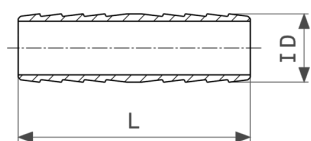


Slettnippel for slange
- messing
Modell 1851

Artikkel	ID	L
109 875*	½	50
124 298*	1	60

ID = for ID slange

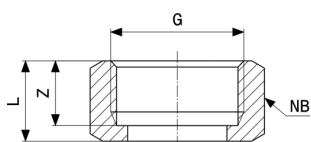
* = Avviklet, begrenset tilgjengelighet



Slettnippel for slange
- messing
Modell 1852

Artikkel	ID	L
124 007	3/8	52
110 925	1/2	48
108 632	3/4	55
130 701	1	62

ID = for ID slange



Hettemutter
- messing
Modell 1121-654

Artikkel	G	d	Z	L	NB
110 208	1/2	16,7	10	12	23
107 895	3/4	22	12	15	29
105 709	1	26,8	13	16	36
103 811	1 1/4	33,8	14	17	46
115 531	1 1/2	42,4	15	18	52
119 492	2	50,5	19	22	65

NB = nøkkelbredde

Avtrykk

Viega GmbH & Co. KG

Viega Platz 1
57439 Attendorn
Germany
Phone: +49/2722/61-0
Fax: +49/2722/61-1566

The Viega GmbH & Co. KG is represented by the general partners: Viega Management B.V. (Managing directors: Michael Klenz, Sebastian Lelgemann) and Viega Management GmbH (Managing directors: Michael Klenz, Sebastian Lelgemann)

Submittal Package er uforpliktende informasjon som er gjort tilgjengelig for deg. Alt innhold i denne Submittal Package er satt sammen med stor omhu. Vi kan imidlertid ikke garantere at informasjonen er oppdatert, korrekt eller fullstendig. Submittal Package blir ikke en del av kontrakten når en bestilling legges inn.