

Temponox

innsendt pakke



innholdsfortegnelse

1	Produktgruppebeskrivelse	3
2	Sertifikater	5
3	Z-mål	6
4	Avtrykk	24

Produktgruppebeskrivelse

Strømningsoptimaliserte presskoblingssystem med presskoblinger laget av rustfritt stål 1.4301 og rør av rustfritt stål 1.4520. Presskobling med beskyttelse av tetningselementer utstyrt med en sylindrisk rørføring. Presskobling fra d76,1 med skjæring av rustfritt stål for sikring av forbindelsens mekaniske styrke. Rørene er beskyttet med beskyttelseshetter. Presskraften ligger foran og bak vulsten. Egnert for stabile overflatemonterte- og innbygningsinstallasjoner av fordelings- og stigeledninger.

Merking

Produsent, rørdimensjon, batchnummer, brun prikk på pressenden, Symbol »Ikke godkjent for drikkevannsinstallasjoner«, brun linje på rørene, brune rørplugg, brunt klistremerke som kan fjernes som kompresjonsindikator fra d76.1



Presskobling med SC-Contur

Koblinger som ved en forglemmelse ikke er blitt presset, blir synlige ved påfylling av anlegget.

Viega sikrer deteksjon av upressede forbindelser i følgende trykkområder:

Min. vanntrykk: 0,1Mpa/100kPa/1Bar/14,5PSI

maks vanntrykk: 0,65Mpa/650kPa/6,5bar/94,3PSI

Minimum lufttrykk: 22 hPa/2,2kPa/22 mbar/0,3 PSI

Maks lufttrykk: 0,3Mpa/300kPa/3Bar/43,5PSI

Tetningselementer

EPDM (etylenpropylen diengummi), svart, ferdigmontert

Merk

Tetningsmaterialene til presskoblingssystemet er utsatt for termisk aldring, som avhenger av medietemperaturen og driftstiden.

Jo høyere medietemperatur, desto raskere blir tetningsmaterialets termiske aldring.

Ved spesielle driftsforhold, for eksempel i industrielle varmegjenvinningsystemer, er det nødvendig å sammenligne informasjonen fra utstørsprodusenten med informasjonen på presskoblingssystemet.

Før du bruker presskoblingssystemet utenfor de beskrevne bruksområdene eller hvis du er i tvil om riktig materialvalg, vennligst kontakt Viega.

Dimensjon

Kobling: d15-54 og 76,1-108,0, Rør: d15-54 og 64,0-108,0

Verktøy

Viega presskoblingssystemer funksjonssikkerhet er i første rekke avhengig av at pressverktøyet fungerer feilfritt. Viega anbefaler å bruke Viega pressverktøy for pressing av Viega presskoblinger. Viega pressverktøy må regelmessig vedlikeholdes av autoriserte servicepartnere, vanligvis hvert fjerde år (gjelder både maskin og bakker).

bruksområder

Lukkede kjøle- og varmesystemer

Trykkluftanlegg

Solenergianlegg med flatkollektorer

Solenergianlegg med vakuumsamlere (kun med FKM tetning)

Industri

Merknad

Systemkomponentene skal beskyttes mot for høye klorid-konsentrasjoner både i mediet og ved utvendig påvirkning. Bruk av systemene for andre bruksformål og medier enn de som er beskrevet, må avtales med Viega! Detaljert informasjon om bruk, begrensninger og nasjonale standarder og retningslinjer, se produktinformasjon ved å lese videre eller gå inn på vår hjemmeside viega.no

Standarder og godkjenninger

Presskoblingssystem med koblinger og rør i henhold til DIN EN 10088-2 og DIN EN 10312. Ved bruk i varmeanlegg må VDI-direktivet 2035 og DIN EN 12828 følges.

Driftsbetingelser med EPDM-tetning

Temponox-presskoblingssystemet kan brukes med følgende driftsparametre:
Varmesystemer i henhold til DIN EN 12828
Driftstemperatur maks. 105 °C / 221 °F

Temponox-presskoblingssystemet er designet for et nominelt trykk på PN 16.

Materialer Presskoblinger

Rustfritt stål 1.4301

Materialer rør








Rustfritt stål 1.4520

Forbehold om endringer og feil!

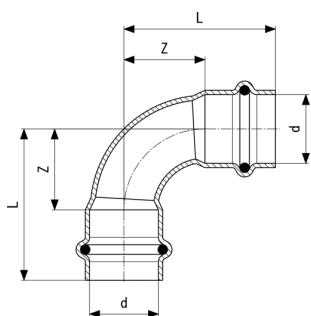
De nåværende Z- og installasjonsdimensjonene samt annen teknisk informasjon finner du på Viegas hjemmeside og må kontrolleres før du kjøper, under planlegging, konstruksjon og bruk. Våre produkter blir kontinuerlig optimalisert.

Denne produktbeskrivelsen inneholder viktig informasjon om produkt- og systemvalg, installasjon og igangkjøring, samt om tiltenkt bruk og om nødvendig vedlikeholdstiltak. Denne informasjonen om produkter, deres egenskaper og applikasjonsteknikker er basert på gjeldende standarder i Europa (f.eks.EN) og / eller i Tyskland (f.eks.DIN / DVGW). Noen avsnitt i teksten kan referere til tekniske forskrifter i Europa/Tyskland. Disse bør gjelde som anbefalinger for andre land, med mindre det er tilsvarende nasjonale krav der. De relevante nasjonale lovene, standardene, forskriftene, normene og de andre tekniske forskriftene prioriteres foran de tyske/europeiske retningslinjene i denne produktbeskrivelsen: Informasjonen som presenteres her er ikke bindende for andre land og områder og skal forstås som en støtte.

Sertifikater

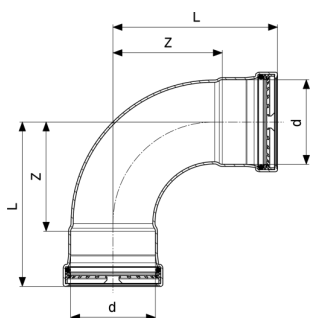
	<p>DNV GL Type Approval Certificate Temponox</p>
	<p>Bureau Veritas Type Approval Certificate Temponox</p>
	<p>CSTB Certificate Temponox</p>
	<p>CSTB QB Certificate Temponox</p>
	<p>Lloyd's Register Type Approval Certificate Temponox</p>
<p>VIK-HR</p>	<p>VIK-HR INSpection Certificate 3.2 Temponox</p>
	<p>RINA Type Approval Certificate Temponox / Temponox XL</p>
	<p>ITB National Technical Assessment Temponox</p>

Z-mål



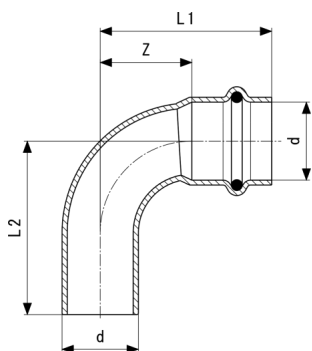
Temponox bend 90°
- rustfritt stål
Modell 1716

Artikkel	d	L	Z
809 638	15	38	16
809 645	18	40	18
809 652	22	49	26
809 669	28	58	34
809 676	35	59	33
809 683	42	87	50
809 690	54	105	65



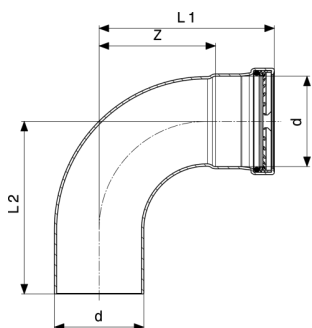
Temponox XL bend 90°
- rustfritt stål
Modell 1716XL

Artikkel	d	Z	L
808 884	76,1	99	149
808 891	88,9	115	165
808 907	108,0	138	198



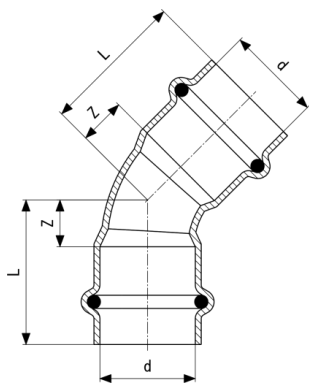
Temponox bend 90°
- rustfritt stål
Modell 1716.1

Artikkel	d	Z	L1	L2
808 921	15	16	38	40
808 938	18	18	40	41
808 945	22	26	49	50
809 751	28	34	58	59
809 768	35	33	59	62
809 775	42	50	87	88
809 782	54	65	105	107



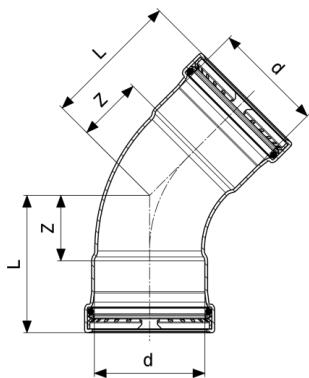
Temponox XL bend 90°
- rustfritt stål
Modell 1716.1XL

Artikkel	d	Z	L1	L2
809 805	76,1	99	149	147
809 812	88,9	115	165	162
809 829	108,0	138	198	195



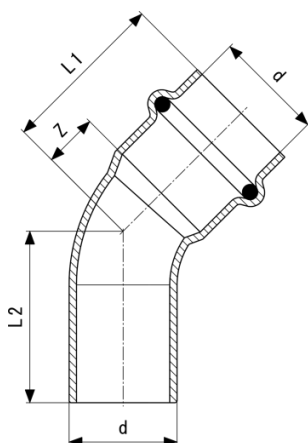
Temponox bend 45°
 - rustfritt stål
Modell 1726

Artikkel	d	Z	L
809 843	15	7	29
809 850	18	7	29
809 867	22	11	34
809 874	28	14	38
809 881	35	15	41
809 898	42	21	57
809 904	54	27	67



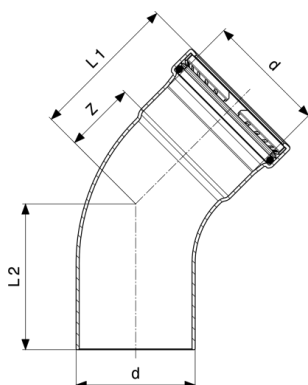
Temponox XL bend 45°
 - rustfritt stål
Modell 1726XL

Artikkel	d	Z	L
809 928	76,1	46	96
809 935	88,9	52	102
809 942	108,0	61	121



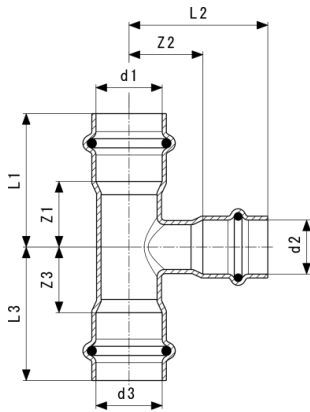
Temponox bend 45°
- rustfritt stål
Modell 1726.1

Artikkel	d	Z	L1	L2
809 966	15	7	29	29
809 973	18	7	29	31
809 980	22	11	34	35
809 997	28	14	38	39
810 009	35	15	41	42
810 016	42	21	57	59
810 023	54	27	67	67



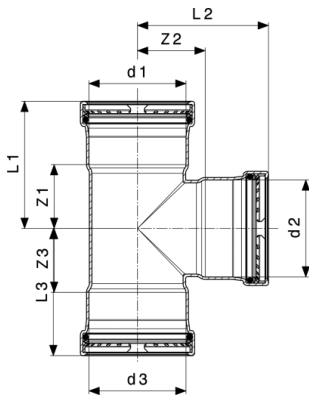
Temponox XL bend 45°
- rustfritt stål
Modell 1726.1XL

Artikkel	d	Z	L1	L2
810 047	76,1	46	96	93
810 054	88,9	52	102	99
810 061	108,0	61	121	119



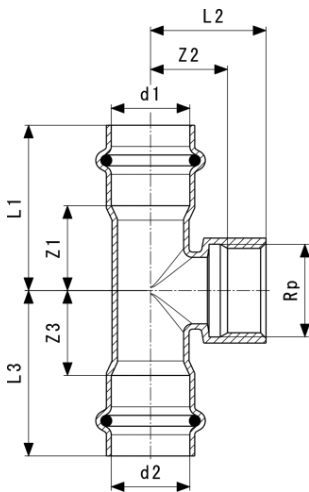
Temponox T-stykke
- rustfritt stål
Modell 1718

Artikkel	d1	d2	d3	Z1	Z2	Z3	L1	L2	L3
810 122	15	15	15	41	22	19	41	44	41
810 290	18	15	18	21	23	21	43	45	43
810 139	18	18	18	21	23	21	43	45	43
810 320	22	15	15	21	25	33	44	47	55
810 337	22	15	22	22	25	22	45	47	45
810 351	22	18	22	22	25	22	45	47	45
810 146	22	22	22	24	27	24	47	50	47
810 382	28	15	28	21	29	21	45	51	45
810 399	28	18	28	21	29	21	45	51	45
810 412	28	22	28	23	31	23	47	54	47
810 153	28	28	28	28	29	28	52	53	52
810 429	35	15	35	19	33	19	45	55	45
810 436	35	18	35	19	33	19	45	55	45
810 443	35	22	35	21	34	21	47	57	47
810 450	35	28	35	27	33	27	53	57	53
810 160	35	35	35	27	27	27	53	53	53
810 481	42	22	42	19	38	19	55	61	55
810 498	42	28	42	25	37	25	61	61	61
810 504	42	35	42	25	30	25	61	56	61
810 177	42	42	42	32	32	32	68	68	68
810 535	54	22	54	18	44	18	58	67	58
810 542	54	28	54	21	43	21	61	67	61
810 559	54	35	54	25	36	25	65	62	65
810 566	54	42	54	29	38	29	69	74	69
810 184	54	54	54	39	39	39	79	79	79



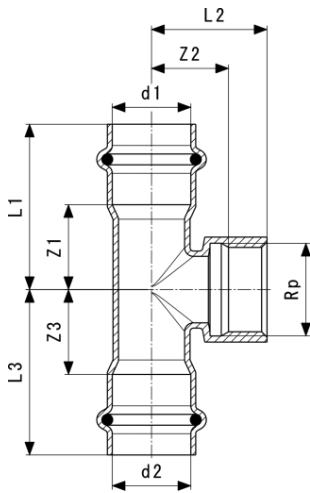
Temponox XL T-stykke
- rustfritt stål
Modell 1718XL

Artikkel	d1	d2	d3	Z1	Z2	Z3	L1	L2	L3
810 207	76,1	76,1	76,1	51	54	51	101	104	101
810 757	88,9	54	88,9	40	57	40	90	97	90
810 771	88,9	76,1	88,9	51	61	51	101	111	101
810 214	88,9	88,9	88,9	57	60	57	107	110	107
810 818	108,0	54	108,0	40	67	40	100	107	100
810 849	108,0	88,9	108,0	57	70	57	117	120	117
810 221	108,0	108,0	108,0	67	70	67	127	130	127



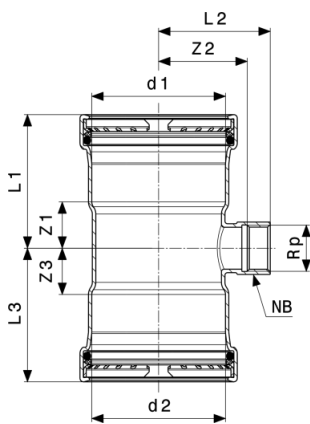
Temponox T-stykke
- rustfritt stål
Modell 1717.2

Artikkel	d1	Rp	d2	Z1	Z2	Z3	L1	L2	L3
810 863	15	½	15	19	19	19	41	29	41
810 870	18	½	18	21	20	21	43	30	43
810 887	22	½	22	22	22	22	45	32	45
810 900	28	½	28	21	26	21	45	36	45
810 917	28	¾	28	23	26	23	47	37	47
809 089	35	½	35	19	29	19	45	40	45



Temponox T-stykke
- rustfritt stål
Modell 1717.2

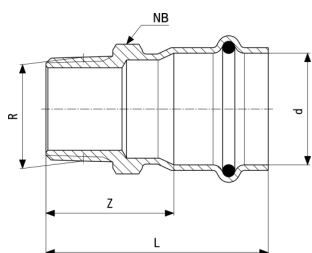
Artikkel	d1	Rp	d2	Z1	Z2	Z3	L1	L2	L3
809 096	35	¾	35	19	30	19	45	41	45
809 102	42	½	42	19	33	19	55	43	55
809 126	54	½	54	18	39	18	58	49	58



Temponox XL T-stykke
- rustfritt stål
Modell 1717.2XL

Artikkel	d1	Rp	d2	Z1	Z2	Z3	L1	L2	L3	NB
810 962	76,1	¾	76,1	24	51	24	74	62	74	30
810 979	88,9	¾	88,9	24	58	24	74	69	74	30
810 986	108,0	¾	108,0	24	67	24	84	78	84	30

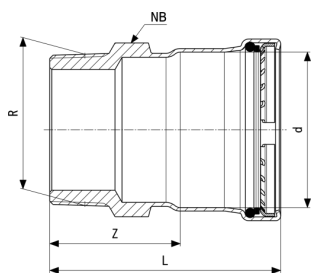
NB = nøkkelbredde



Temponox nippelmuffe
- rustfritt stål
Modell 1711

Artikkel	d	R	Z	L	NB
811 501	15	3/8	28	50	19
811 488	15	1/2	31	53	22
811 495	15	3/4	34	56	27
811 518	18	1/2	30	52	22
811 525	18	3/4	33	55	27
811 570	28	3/4	33	57	30
811 587	28	1	36	60	34
811 600	35	1	37	64	36
811 617	35	1 1/4	43	69	43
811 648	42	1 1/2	45	81	50

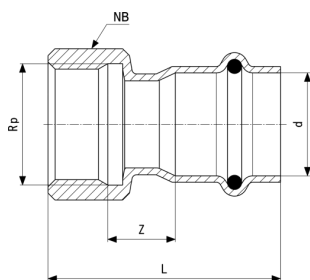
NB = nøkkelbredde



Temponox XL nippelmuffe
- rustfritt stål
Modell 1711XL

Artikkel	d	R	Z	L	NB
811 686	76,1	2 1/2	65	115	80
811 693	88,9	3	69	119	90
811 709	108,0	4	75	135	114

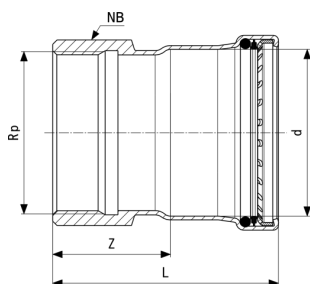
NB = nøkkelbredde



Temponox overgangsmuffe
- rustfritt stål
Modell 1712

Artikkel	d	Rp	Z	L	NB
811 747	15	½	15	49	24
811 761	18	½	16	48	24
811 778	18	¾	16	49	30
811 785	22	½	17	50	24
811 792	22	¾	17	51	30
811 808	22	1	18	53	36
811 815	28	¾	16	52	30
811 822	28	1	18	54	36
811 846	35	1	17	57	36
811 853	35	1¼	19	60	46
811 860	42	1¼	21	72	46
811 877	42	1½	21	72	53
811 884	54	2	24	82	65

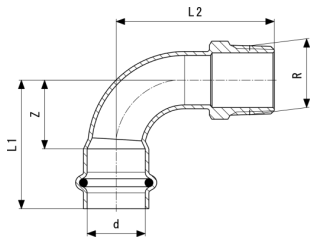
NB = nøkkelbredde



Temponox XL overgangsmuffe
- rustfritt stål
Modell 1712XL

Artikkel	d	Rp	Z	L	NB
811 914	76,1	2½	55	105	82
811 921	88,9	3	65	115	100

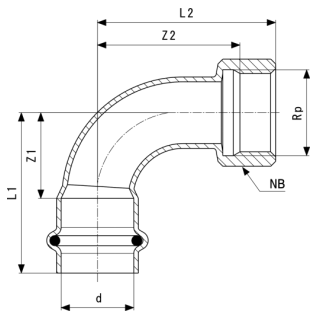
NB = nøkkelbredde



Temponox overgangsbend 90°
- rustfritt stål
Modell 1714

Artikkel	d	R	Z	L1	L2	NB
812 409	15	½	16	38	44	22
812 416	18	½	18	40	46	22
812 430	22	¾	26	49	61	27
812 447	28	1	34	58	76	22
812 454	35	1¼	39	66	78	43

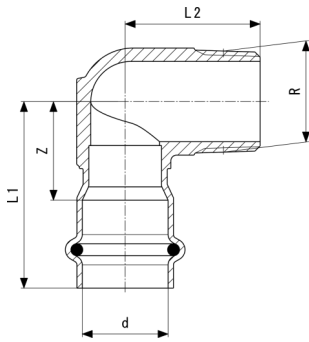
NB = nøkkelbredde



Temponox overgangsbend 90°
- rustfritt stål
Modell 1714.5

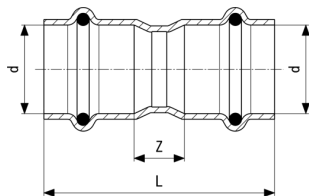
Artikkel	d	Rp	Z1	Z2	L1	L2	NB
812 508	15	½	16	29	38	39	24
812 515	18	½	18	32	40	42	24
812 539	22	¾	26	44	49	55	30
812 546	28	1	34	58	58	70	36

NB = nøkkelbredde



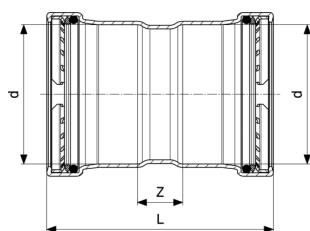
Temponox overgangsalbue 90°
 - rustfritt stål
Modell 1714.1

Artikkel	d	R	Z	L1	L2
811 020	15	½	24	46	29
811 037	18	½	24	46	30



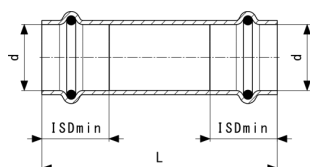
Temponox muffe
 - rustfritt stål
Modell 1715

Artikkel	d	Z	L
809 065	15	12	56
808 983	18	11	55
808 990	22	13	59
809 003	28	12	60
809 010	35	12	64
809 027	42	12	85
809 034	54	12	93



Temponox XL muffe
- rustfritt stål
Modell 1715XL

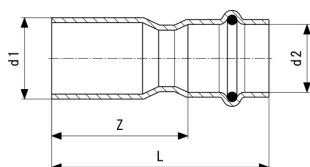
Artikkel	d	Z	L
809 157	76,1	25	125
809 164	88,9	25	125
809 171	108,0	25	145



Temponox glidemuffe
- rustfritt stål
Modell 1715.5

Artikkel	d	ISDmin	L
809 195	15	22	81
809 201	18	22	81
809 225	22	23	81
809 232	28	24	96
809 249	35	26	106
809 256	42	36	121
809 263	54	40	136

ISDmin = innstikksdybde minimum

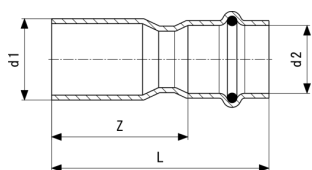


Temponox overgang
- rustfritt stål
Modell 1715.1

Artikkel	d1	d2	Z	L	Z*	L*
809 331	18	15	36	58	30	52
809 355	22	15	35	57		
809 362	22	18	37	59		

Z* = sentermål fra tidligere modeller

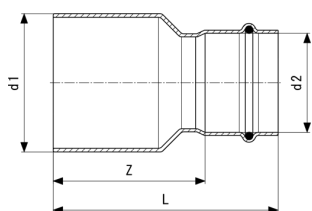
L* = lengden på den forrige modellen



Temponox overgang
- rustfritt stål
Modell 1715.1

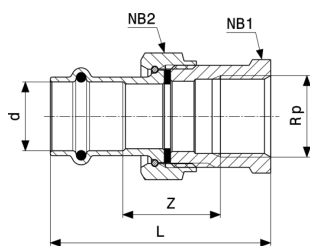
Artikkel	d1	d2	Z	L	Z*	L*
809 379	28	15	50	72		
809 386	28	18	47	69		
809 393	28	22	42	65		
809 409	35	15	56	78		
809 416	35	22	51	74		
809 423	35	28	43	67		
809 454	42	35	54	80		
809 492	54	42	65	101		

Z* = sentermål fra tidligere modeller
L* = lengden på den forrige modellen



Temponox XL overgang
- rustfritt stål
Modell 1715.1XL

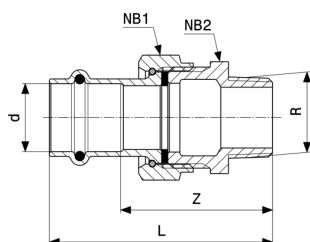
Artikkel	d1	d2	Z	L
809 539	76,1	54	84	124
809 553	88,9	54	90	130
809 577	88,9	76,1	81	131
809 607	108,0	76,1	102	152
809 614	108,0	88,9	94	144



Temponox union
- rustfritt stål
Modell 1762

Artikkel	d	Rp	Z	L	NB1	NB2
812 157	18	½	28	65	27	30
812 164	22	¾	40	79	31	30
812 188	28	1	48	91	40	37
812 195	35	1¼	36	83	50	53
812 201	42	1½	41	98	55	60
812 218	54	2	30	96	66	78

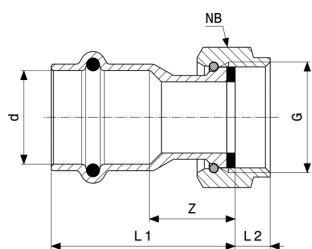
NB = nøkkelbredde



Temponox tippunion
- rustfritt stål
Modell 1765

Artikkel	d	R	Z	L	NB1	NB2
812 065	15	½	46	68	30	27
812 089	22	¾	54	77	30	27
812 102	28	1	63	87	37	34
812 119	35	1¼	63	89	53	50
812 126	42	1½	65	101	60	55
812 133	54	2	78	118	78	72

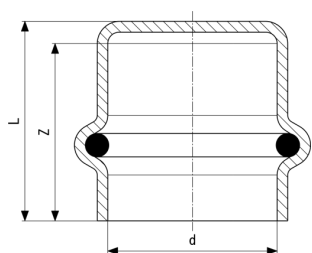
NB = nøkkelbredde



Temponox tilkoblingskruekoblinger
- rustfritt stål
Modell 1763

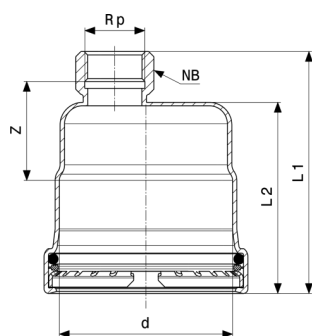
Artikkel	d	G	Z	L1	L2	NB
811 297	15	¾	15	37	9	30
811 310	18	¾	15	37	8	30
811 334	22	¾	22	45	8	30
811 341	22	1	16	39	8	37
811 372	28	1	25	49	8	37
811 389	28	1¼	18	42	10	46
811 396	28	1½	23	47	10	52
811 402	35	1½	18	44	10	53
811 419	35	2	23	49	14	66
811 433	42	2	24	61	14	66
811 457	54	2½	25	66	16	84

NB = nøkkelbredde



Temponox kappe
- rustfritt stål
Modell 1756

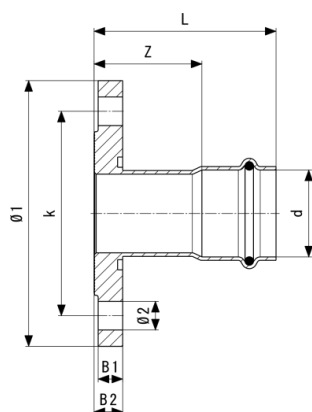
Artikkel	d	Z	L
811 952	15	23	26
811 969	18	23	26
811 976	22	24	27
811 983	28	25	28
811 990	35	27	31
812 003	42	36	41
812 010	54	40	44



Temponox XL kappe
- rustfritt stål
Modell 1756XL

Artikkel	d	Rp	Z	L1	L2	NB
812 034	76,1	¾	44	105	85	30
812 041	88,9	¾	43	104	83	30
812 058	108,0	¾	43	115	94	30

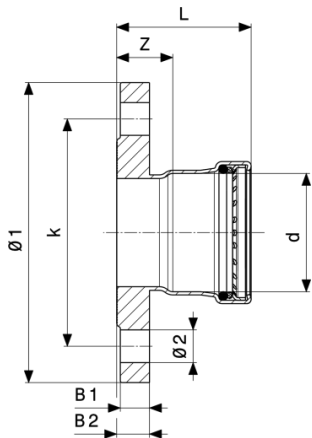
NB = nøkkelbredde



Temponox flensovergang
- rustfritt stål
Modell 1759

Artikkel	DN	d	Z	L	B1	B2	k	Ø1	Ø2
811 136	32	35	44	70	16	18	100	140	18
811 143	40	42	57	93	16	19	110	150	18
811 150	50	54	56	97	16	18	125	165	18

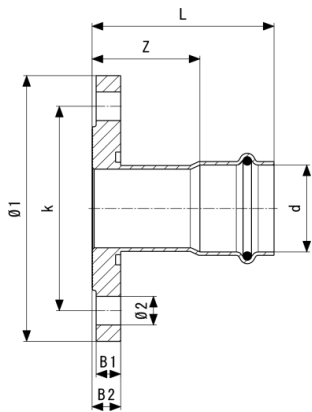
k = bolt diameter
Ø = diameter



Temponox XL flensovergang
- rustfritt stål
Modell 1759XL

Artikkel	DN	d	Z	L	B1	B2	Ø1	Ø2	n	k
811 198	100	108,0	31	91	17	19	220	18	8	180

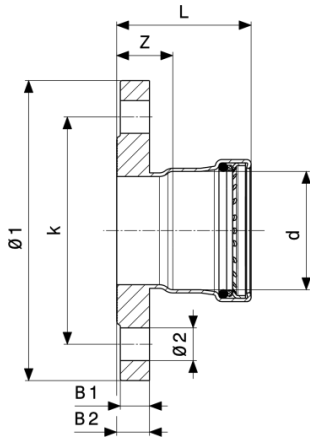
Ø = diameter
n = antall hull
k = bolt diameter



Temponox flensovergang
- rustfritt stål
Modell 1759.1

Artikkel	DN	d	Z	L	B1	B2	k	Ø1	Ø2
811 204	32	35	40	66	12	14	90	120	14
811 211	40	42	53	89	12	14	100	130	14
811 228	50	54	53	93	12	14	110	140	14

k = bolt diameter
Ø = diameter



Temponox XL flensövergang
 - rustfritt stål
Modell 1759.1XL

Artikel	DN	d	Z	L	B1	B2	Ø1	Ø2	n	k
811 259	65	76,1	26	76	12	14	160	14	4	130
811 266	80	88,9	28	78	14	16	190	18	4	150
811 273	100	108,0	28	88	14	16	210	18	4	170

Ø = diameter
 n = antall hull
 k = bolt diameter

Avtrykk

Viega GmbH & Co. KG

Viega Platz 1

57439 Attendorn

Germany

Phone: +49/2722/61-0

Fax: +49/2722/61-1566

The Viega GmbH & Co. KG is represented by the general partners: Viega Management B.V. (Managing directors: Michael Klenz, Sebastian Lelgemann) and Viega Management GmbH (Managing directors: Michael Klenz, Sebastian Lelgemann)

Submittal Package er uforpliktende informasjon som er gjort tilgjengelig for deg. Alt innhold i denne Submittal Package er satt sammen med stor omhu. Vi kan imidlertid ikke garantere at informasjonen er oppdatert, korrekt eller fullstendig. Submittal Package blir ikke en del av kontrakten når en bestilling legges inn.