

Megapress S

innsendt pakke

NO



viega

innholdsfortegnelse

1	Produktgruppebeskrivelse	3
2	Tillatte rør	5
3	Sertifikater	16
4	Z-mål	18
5	Avtrykk	42

Produktgruppebeskrivelse

Strømningsoptimert presskoblingssystem av ulegert stål 1.0308 med et utvendig galvanisert sink/nikkel-belegg for svarte, galvaniserte, industrielt lakkerte og pulverlakkerte stålrør. Presskobling med skjæring av rustfritt stål for sikring av forbindelsens mekaniske styrke. Egnet for stabile overflatemonterte- og innbygningsinstallasjoner av fordelings- og stigeledninger.

Merking

Produsent, rørdimensjon, batchnummer, hvit runding ved pressende, sort firkant med symbol "Ikke godkjent for drikkevannsinstallasjoner", hvit klistermerke avtagbar som pressindikator



Presskobling med SC-Contur

Koblinger som ved en forglemmelse ikke blir presset blir avslørt, da det ved lekkasjetesten umiddelbart oppdages og deretter kan presseses.

Viega sikrer deteksjon av upressede forbindelser i følgende trykkområder med vann, trykkluft eller inertgasser:

Min. vanntrykk: 0,1Mpa/100kPa/1Bar/14,5PSI

maks vanntrykk: 0,65Mpa/650kPa/6,5bar/94,3PSI

Minimum lufttrykk: 22 hPa/2,2kPa/22 mbar/0,3 PSI

Maks lufttrykk: 0,3Mpa/300kPa/3Bar/43,5PSI

Tetningselementer

FKM (fluorkarbondgummi), matt svart, ferdig montert

Dimensjon

D $\frac{3}{8}$ –4, størrelsestilgjengelighet i henhold til nasjonale regelverk

Verktøy

Viega presskoblingssystemer funksjonssikkerhet er i første rekke avhengig av at pressverktøyet fungerer feilfritt. For montering av Megapress S XL-presskoblinger er Pressgun-Press Booster nødvendig. Viega pressverktøy må regelmessig vedlikeholdes av autoriserte servicepartnere, vanligvis hvert fjerde år (gjelder både maskin og bakker).

bruksområder

Industri- og anleggsteknikk

Lokale og fjernvarmeanlegg i henhold til AGFW FW 524 (etter innkjøring til bygningen, \leq DN50)

Lukkede kjøle- og varmesystemer

Trykkluftanlegg

Brannslukke- og sprinkleranlegg (følg påkrevd minimum og maksimum veggtykkelse /FG godkjent- tørt og vått)

System for tekniske gasser (forespørsel påkrevd)

Merknad

Bruk av systemene for andre bruksformål og medier enn de som er beskrevet, må avtales med Viega! Detaljert informasjon om bruk, begrensninger og nasjonale standarder og retningslinjer, se produktinformasjon ved å lese videre eller gå inn på vår hjemmeside viega.no

Standarder og godkjenninger

Egnet for stålrør iht. EN 10255, EN 10220 / EN 10216-1, EN 10220 / EN 10217-1.

Ved bruk i varmeanlegg må VDI-direktivet 2035 og DIN EN 12828 følges.

Uegnet for brenngasser iht. DVGW-arbeidsblad G 260 og drikkevannsinstallasjoner samt andre åpne systemer.

Driftsbetingelser

driftstemperatur -5°C til +140°C (23 °F til 284 °F)

Driftstrykk maks. 1,6 MPa (PN 16)/1600 kPa/16 bar/232 PSI

Materialer Presskoblinger

Stål 1.0308

Beskyttelse mot ekstern korrosjon

Presskoblinger er optimalt beskyttet mot korrosjon med et sink/nikkel-belegg – f.eks. ved kondensvann i kjøleanlegg.

Rørene som benyttes, må beskyttes med en egnet korrosjonsbeskyttelse – følg produsentinformasjonen.

Rør og rørkobling må tilsvarende isoleres iht. allment aksepterte tekniske regler.

Forbehold om endringer og feil!

De nåværende Z- og installasjonsdimensjonene samt annen teknisk informasjon finner du på Viegas hjemmeside og må kontrolleres før du kjøper, under planlegging, konstruksjon og bruk. Våre produkter blir kontinuerlig optimalisert.

Denne produktbeskrivelsen inneholder viktig informasjon om produkt- og systemvalg, installasjon og igangkjøring, samt om tiltenkt bruk og om nødvendig vedlikeholdstiltak. Denne informasjonen om produkter, deres egenskaper og applikasjonsteknikker er basert på gjeldende standarder i Europa (f.eks. EN) og / eller i Tyskland (f.eks. DIN / DVGW). Noen avsnitt i teksten kan referere til tekniske forskrifter i Europa/Tyskland. Disse bør gjelde som anbefalinger for andre land, med mindre det er tilsvarende nasjonale krav der. De relevante nasjonale lovene, standardene, forskriftene, normene og de andre tekniske forskriftene prioriteres foran de tyske/europeiske retningslinjene i denne produktbeskrivelsen: Informasjonen som presenteres her er ikke bindende for andre land og områder og skal forstås som en støtte.

Tillatte rør

standard	størrelse og gjengetype	DN	utvendig Ø	veggtykkelse
ulegert stål iht. DIN EN 10255 midtrekke (M) sveiset	¾	10	17,2	2,3
	½	15	21,3	2,6
	¾	20	26,9	
	1	25	33,7	3,2
	1¼	32	42,4	
	1½	40	48,3	
	2	50	60,3	3,6
ulegert stål iht. DIN EN 10255 midtrekke (M) sømløs	¾	10	17,2	2,3
	½	15	21,3	2,6
	¾	20	26,9	
	1	25	33,7	3,2
	1¼	32	42,4	
	1½	40	48,3	
	2	50	60,3	3,6
ulegert stål iht. DIN EN 10255 tung serie (H) sveiset	¾	10	17,2	2,9
	½	15	21,3	3,2
	¾	20	26,9	
	1	25	33,7	4,0
	1¼	32	42,4	
	1½	40	48,3	
	2	50	60,3	4,5
ulegert stål iht. DIN EN 10255 tung serie (H) sømløs	¾	10	17,2	2,9
	½	15	21,3	3,2
	¾	20	26,9	
	1	25	33,7	4,0
	1¼	32	42,4	
	1½	40	48,3	
	2	50	60,3	4,5
ulegert stål iht. DIN EN 10255 rørtype L rørtype L1 sveiset	¾	10	17,2	2,0
	½	15	21,3	2,3
	¾	20	26,9	
	1	25	33,7	2,9
	1¼	32	42,4	
	1½	40	48,3	
	2	50	60,3	3,2

standard	størrelse og gjengetype	DN	utvendig Ø	veggtykkelse
ulegert stål iht. DIN EN 10255 rørtype L rørtype L1 sømløs	¾	10	17,2	2,0
	½	15	21,3	2,3
	¾	20	26,9	
	1	25	33,7	2,9
	1¼	32	42,4	
	1½	40	48,3	
	2	50	60,3	3,2
ulegert stål iht. DIN EN 10255 rørtype L2 sveiset	¾	10	17,2	1,8
	½	15	21,3	2,0
	¾	20	26,9	2,3
	1	25	33,7	2,6
	1¼	32	42,4	
	1½	40	48,3	2,9
	2	50	60,3	
ulegert stål iht. DIN EN 10255 rørtype L2 sømløs	¾	10	17,2	1,8
	½	15	21,3	2,0
	¾	20	26,9	2,3
	1	25	33,7	2,6
	1¼	32	42,4	
	1½	40	48,3	2,9
	2	50	60,3	
ulegert stål iht. DIN EN 10217-1 rørserie 1 sveiset	¾	10	17,2	1,4
				1,6
				1,8
				2,0
				2,3
				2,6
				2,9
	½	15	21,3	3,2
				3,6
				4,0
				1,4
				1,6
				1,8
				2,0
2,3				
2,6				
2,9				
3,2				
3,6				
4,0				
4,5				

standard	størrelse og gjengetype	DN	utvendig Ø	veggtykkelse
ulegert stål iht. DIN EN 10217-1 rørserie 1 sveiset	¾	20	26,9	1,4
				1,6
				1,8
				2,0
				2,3
				2,6
				2,9
				3,2
				3,6
				4,0
4,5				
5,0				
1	25	33,7	1,4	
			1,6	
			1,8	
			2,0	
			2,3	
			2,6	
			2,9	
			3,2	
			3,6	
			4,0	
4,5				
5,0				
5,6				
6,3				
7,1				
8,0				
1¼	32	42,4	1,4	
			1,6	
1½	40	48,3	1,8	
			2,0	
			2,3	
			2,6	
			2,9	
			3,2	
			3,6	
			4,0	
			4,5	
			5,0	
5,6				
6,3				
7,1				
8,0				
8,8				
2	50	60,3	1,4	
			1,6	
			1,8	
			2,0	
			2,3	
			2,6	
			2,9	
			3,2	
			3,6	
			4,0	
4,5				
5,0				
5,6				
6,3				
7,1				
8,0				
8,8				
10,0				

standard	størrelse og gjengetype	DN	utvendig Ø	veggtykkelse
ulegert stål iht. DIN EN 10216-1 rørserie 1 sømløs	¾	10	17,2	1,8 2,0 2,3 2,6 2,9 3,2 3,6 4,0 4,5
	½	15	21,3	2,0 2,3 2,6 2,9 3,2 3,6 4,0 4,5 5,0
	¾	20	26,9	2,0 2,3 2,6 2,9 3,2 3,6 4,0 4,5 5,0 5,6 6,3 7,1 8,0
	1	25	33,7	2,3 2,6 2,9 3,2 3,6 4,0 4,5 5,0 5,6 6,3 7,1 8,0 8,8
	1¼	32	42,4	2,6 2,9 3,2 3,6 4,0 4,5 5,0 5,6 6,3 7,1 8,0 8,8 10,0

standard	størrelse og gjengetype	DN	utvendig Ø	veggtykkelse
ulegert stål iht. DIN EN 10216-1 rørserie 1 sømløs	1½	40	48,3	2,6 2,9 3,2 3,6 4,0 4,5 5,0 5,6 6,3 7,1 8,0 8,8 10,0 11,0 12,5
	2	50	60,3	2,9 3,2 3,6 4,0 4,5 5,0 5,6 6,3 7,1 8,0 8,8 10,0 11,0 12,5 14,2 16,0
ulegert stål iht. DIN EN 10216-1 rørserie 2 sømløs				2,6 2,9 3,2 3,6 4,0 4,5 5,0 5,6 6,3 7,1 8,0 8,8 10,0
ulegert stål iht. DIN EN 10217-1 rørserie 2 sveiset	-	32	38,0	1,4 1,6 1,8 2,0 2,3 2,6 2,9 3,2 3,6 4,0 4,5 5,0 5,6 6,3 7,1 8,0 8,8

standard	størrelse og gjengetype	DN	utvendig Ø	veggtykkelse
ulegert stål iht. DIN EN 10216-1 rørserie 3 sømløs		40	44,5	2,6
				2,9
				3,2
				3,6
				4,0
				4,5
				5,0
				5,6
				6,3
				7,1
				8,0
				8,8
				10,0
11,0				
12,5				
ulegert stål iht. DIN EN 10217-1 rørserie 3 sveiset	-	40	44,5	1,4
				1,6
				1,8
				2,0
				2,3
				2,6
				2,9
				3,2
				3,6
				4,0
				4,5
				5,0
				5,6
6,3				
7,1				
8,0				
8,8				
ulegert stål iht. DIN EN 10216-1 rørserie 2 sømløs		50	57,0	2,9
				3,2
				3,6
				4,0
				4,5
				5,0
				5,6
				6,3
				7,1
				8,0
				8,8
				10,0
				11,0
12,5				
14,2				

standard	størrelse og gjengetype	DN	utvendig Ø	veggtykkelse				
ulegert stål iht. DIN EN 10217-1 rørserie 2 sveiset	-	50	57,0	1,4				
				1,6				
				1,8				
				2,0				
				2,3				
				2,6				
				2,9				
				3,2				
				3,6				
				4,0				
				4,5				
				5,0				
				ulegert stål iht. DIN EN 10216-1 rørserie 1 sømløs				5,6
6,3								
7,1								
8,0								
8,8								
10,0								
11,0								
12,5								
14,2								
16,0								
17,5								
20,0								
ulegert stål iht. DIN EN 10217-1 rørserie 1 sveiset	2½	65	76,1					1,4
				1,6				
				1,8				
				2,0				
				2,3				
				2,6				
				2,9				
				3,2				
				3,6				
				4,0				
				4,5				
				5,0				
				ulegert stål iht. DIN EN 10255 tung serie (H) sveiset				5,6
6,3								
7,1								
8,0								
8,8								
10,0								
ulegert stål iht. DIN EN 10255 tung serie (H) sømløs								4,5



Tillatte rør

standard	størrelse og gjengetype	DN	utvendig Ø	veggtykkelse
ulegert stål iht. DIN EN 10255 midtrekke (M) sveiset	2½	65	76,1	3,6
ulegert stål iht. DIN EN 10255 midtrekke (M) sømløs				
ulegert stål iht. DIN EN 10255 rørtype L rørtype L1 sveiset				3,2
ulegert stål iht. DIN EN 10255 rørtype L rørtype L1 sømløs				
ulegert stål iht. DIN EN 10255 rørtype L2 sveiset				
ulegert stål iht. DIN EN 10255 rørtype L2 sømløs				
ulegert stål iht. DIN EN 10216-1 rørserie 1 sømløs	3	80	88,9	3,2 3,6 4,0 4,5 5,0 5,6 6,3 7,1 8,0 8,8 10,0 11,0 12,5 14,2 16,0 17,5 20,0 22,2 25,0








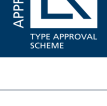

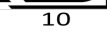
Tillatte rør 



standard	størrelse og gjengetype	DN	utvendig Ø	veggtykkelse
ulegert stål iht. DIN EN 10217-1 rørserie 1 sveiset	3	80	88,9	1,4
				1,6
				1,8
				2,0
				2,3
				2,6
				2,9
				3,2
				3,6
				4,0
				4,5
				5,0
				5,6
6,3				
7,1				
8,0				
8,8				
10,0				
ulegert stål iht. DIN EN 10255 tung serie (H) sveiset				5,0
ulegert stål iht. DIN EN 10255 tung serie (H) sømløs				
ulegert stål iht. DIN EN 10255 midtrekke (M) sveiset				4,0
ulegert stål iht. DIN EN 10255 midtrekke (M) sømløs				
ulegert stål iht. DIN EN 10255 rørtype L sveiset				3,2
ulegert stål iht. DIN EN 10255 rørtype L sømløs				
ulegert stål iht. DIN EN 10255 rørtype L1 sveiset				3,6
ulegert stål iht. DIN EN 10255 rørtype L1 sømløs				
ulegert stål iht. DIN EN 10255 rørtype L2 sveiset				3,2
ulegert stål iht. DIN EN 10255 rørtype L2 sømløs				

standard	størrelse og gjengetype	DN	utvendig Ø	veggtykkelse
ulegert stål iht. DIN EN 10216-1 rørserie 1 sømløs				3,6
				4,0
				4,5
				5,0
				5,6
				6,3
				7,1
				8,0
				8,8
				10,0
				11,0
				12,5
				14,2
				16,0
				17,5
20,0				
22,2				
25,0				
28,0				
30,0				
32,0				
ulegert stål iht. DIN EN 10217-1 rørserie 1 sveiset	4	100	114,3	1,4
				1,6
				1,8
				2,0
				2,3
				2,6
				2,9
				3,2
				3,6
				4,0
				4,5
				5,0
				5,6
				6,3
				7,1
8,0				
8,8				
10,0				
11,0				
ulegert stål iht. DIN EN 10255 tung serie (H) sveiset				5,4
ulegert stål iht. DIN EN 10255 tung serie (H) sømløs				5,4
ulegert stål iht. DIN EN 10255 midtrekke (M) sveiset				4,5
ulegert stål iht. DIN EN 10255 midtrekke (M) sømløs				4,5
ulegert stål iht. DIN EN 10255 rørtipe L sveiset				3,6

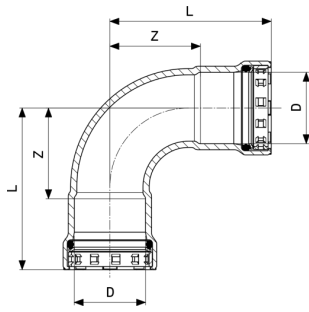
standard	størrelse og gjengetype	DN	utvendig Ø	veggtykkelse
ulegert stål iht. DIN EN 10255 rørtype L sømløs	4	100	114,3	3,6
ulegert stål iht. DIN EN 10255 rørtype L1 sveiset				4,0
ulegert stål iht. DIN EN 10255 rørtype L1 sømløs				
ulegert stål iht. DIN EN 10255 rørtype L2 sveiset				3,6
ulegert stål iht. DIN EN 10255 rørtype L2 sømløs				

Sertifikater

<p>RUE Stroy</p>	<p>RUE Stroytechnorm Certificate Profipress, Profipress G, Sanpress, Megapress, Megapress G, Megapress S, soldered fittings, gunmetal threaded fittings</p>
	<p>DNV GL Type Approval Certificate Megapress</p>
	<p>DNV GL Type Approval Certificate Megapress Push-in Connection</p>
	<p>VdS certificate Megapress (DN 20 - DN 100)</p>
	<p>VdTÜV certificate Megapress (DN 10 - DN 100)</p>
	<p>Bureau Veritas Type Approval Certificate Megapress</p>
<p>BSI</p>	<p>BSI Kitemark Certificate Megapress, Megapress S, Megapress G</p>
	<p>Lloyd's Register Type Approval Certificate Megapress, Megapress G, Megapress S, Megapress S XL</p>
	<p>RINA Type Approval Certificate Megapress, Megapress (S) XL , Megapress G</p>
	<p>ITB National Technical Assessment Megapress, Megapress S</p>

	<p>ITB National Technical Assessment Megapress, Megapress S</p>
	<p>ITB Certificate of Constancy of Performance Megapress, Megapress S</p>
<p>I.E.S.T. S.R.L.</p>	<p>I.E.S.T. Certificate Megapress, Megapress S, Megapress SXL</p>
<p>SBSC</p>	<p>SBSC Certificate Megapress, Megapress S, Megapress S XL</p>

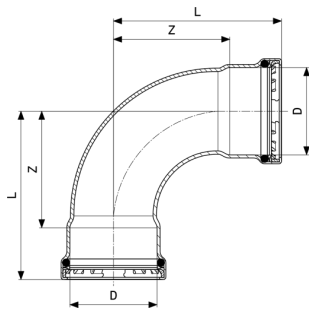
Z-mål



Megapress S bend 90°
- ulegert stål, sink-nikkel-belegg
Modell 4316

Artikkel	VdS	DN	D	Z	L
769 819		10	3/8	25	49
769 826		15	1/2	30	57
769 833	✓	20	3/4	35	64
769 840	✓	25	1	44	78
769 857	✓	32	1 1/4	51	97
769 864	✓	40	1 1/2	58	105
769 871	✓	50	2	71	121

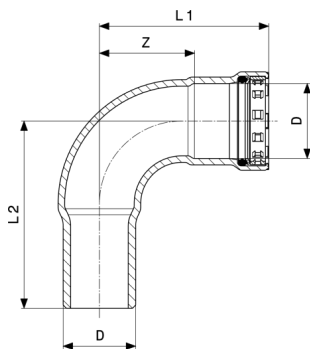
VdS = VdS-godkjenning (tysk sikkerhetsgodkjenning)



Megapress S XL bend 90°
- ulegert stål, sink-nikkel-belegg
Modell 4216XL

Artikkel	VdS	DN	D	Z	L
751 616	✓	65	2 1/2	104	150
751 623	✓	80	3	121	180
751 630	✓	100	4	150	230

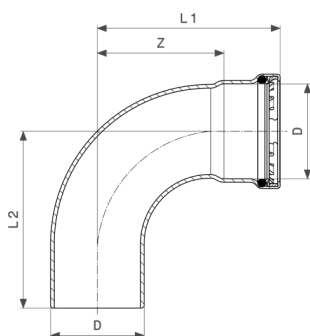
VdS = VdS-godkjenning (tysk sikkerhetsgodkjenning)



Megapress S bend 90°
 - ulegert stål, sink-nikkel-belegg
Modell 4316.1

Artikkel	VdS	DN	D	Z	L1	L2
769 956		10	3/8	25	49	56
769 963		15	1/2	30	57	65
769 970	✓	20	3/4	35	64	71
769 987	✓	25	1	44	78	86
769 994	✓	32	1 1/4	51	97	102
770 006	✓	40	1 1/2	58	105	107
770 013	✓	50	2	71	121	129

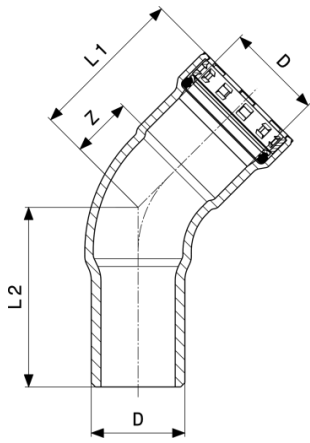
VdS = VdS-godkjenning (tysk sikkerhetsgodkjenning)



Megapress S XL bend 90°
 - ulegert stål, sink-nikkel-belegg
Modell 4216.1XL

Artikkel	VdS	DN	D	Z	L1	L2
751 678	✓	65	2 1/2	103	149	144
751 685	✓	80	3	120	179	173
751 692	✓	100	4	150	230	223

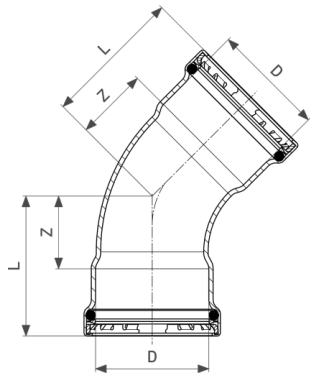
VdS = VdS-godkjenning (tysk sikkerhetsgodkjenning)



Megapress S bend 45°
 - ulegert stål, sink-nikkel-belegg
Modell 4326

Artikkel	VdS	DN	D	Z	L
769 888		10	¾	13	37
769 895		15	½	15	42
769 901	✓	20	¾	18	48
769 918	✓	25	1	22	56
769 925	✓	32	1¼	25	71
769 932	✓	40	1½	28	76
769 949	✓	50	2	34	84

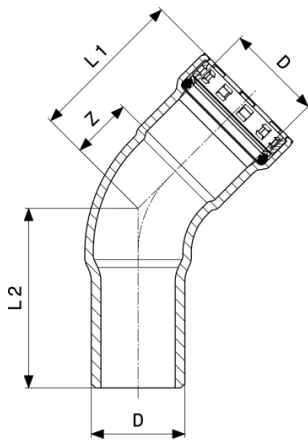
VdS = VdS-godkjenning (tysk sikkerhetsgodkjennelse)



Megapress S XL bend 45°
 - ulegert stål, sink-nikkel-belegg
Modell 4226XL

Artikkel	VdS	DN	D	Z	L
751 647	✓	65	2½	49	95
751 654	✓	80	3	57	116
751 661	✓	100	4	70	150

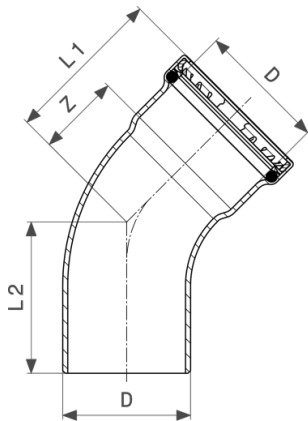
VdS = VdS-godkjenning (tysk sikkerhetsgodkjennelse)



Megapress S bend 45°
 - ulegert stål, sink-nikkel-belegg
Modell 4326.1

Artikkel	VdS	DN	D	Z	L1	L2
770 020		10	3/8	13	37	43
770 037		15	1/2	15	42	50
770 044	✓	20	3/4	18	48	54
770 051	✓	25	1	22	56	64
770 068	✓	32	1 1/4	25	71	76
770 075	✓	40	1 1/2	28	76	78
770 082	✓	50	2	34	84	91

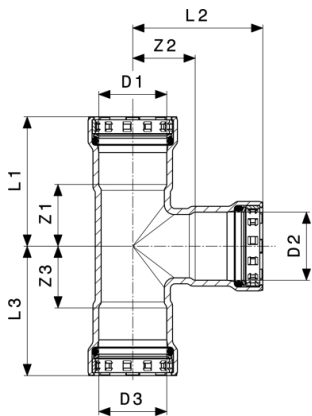
VdS = VdS-godkjenning (tysk sikkerhetsgodkjennelse)



Megapress S XL bend 45°
 - ulegert stål, sink-nikkel-belegg
Modell 4226.1XL

Artikkel	VdS	DN	D	Z	L1	L2
751 708	✓	65	2 1/2	49	95	90
751 715	✓	80	3	57	116	110
751 722	✓	100	4	70	150	143

VdS = VdS-godkjenning (tysk sikkerhetsgodkjennelse)

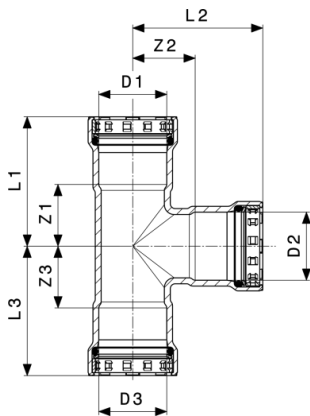


Megapress S T-stykke
 - ulegert stål, sink-nikkel-belegg
Modell 4318

Artikkel	VdS	DN	D1	D2	D3	Z1	Z2	Z3	L1	L2
770 150		10	3/8	3/8	3/8	22	21	22	46	45
770 167		15	1/2	1/2	1/2	25	24	25	52	51
770 174	✓	20	3/4	3/4	3/4	28	27	28	58	57
770 228		25	1	1/2	1	31	31	31	65	58
770 181	✓	25	1	1	1	31	32	31	65	66
770 235	✓	32	1 1/4	3/4	1 1/4	36	35	36	82	65
770 198	✓	32	1 1/4	1 1/4	1 1/4	36	35	36	82	81
770 242		40	1 1/2	1/2	1 1/2	40	37	40	87	64
770 259	✓	40	1 1/2	1	1 1/2	40	38	40	87	72
770 204	✓	40	1 1/2	1 1/2	1 1/2	40	39	40	87	87
770 266	✓	50	2	3/4	2	46	46	46	96	75
770 273	✓	50	2	1 1/4	2	46	45	46	96	92
770 211	✓	50	2	2	2	45	46	45	95	96

Artikkel	VdS	DN	D1	D2	D3	L3
770 150		10	3/8	3/8	3/8	46
770 167		15	1/2	1/2	1/2	52
770 174	✓	20	3/4	3/4	3/4	58
770 228		25	1	1/2	1	65
770 181	✓	25	1	1	1	65
770 235	✓	32	1 1/4	3/4	1 1/4	82
770 198	✓	32	1 1/4	1 1/4	1 1/4	82
770 242		40	1 1/2	1/2	1 1/2	87
770 259	✓	40	1 1/2	1	1 1/2	87
770 204	✓	40	1 1/2	1 1/2	1 1/2	87
770 266	✓	50	2	3/4	2	96

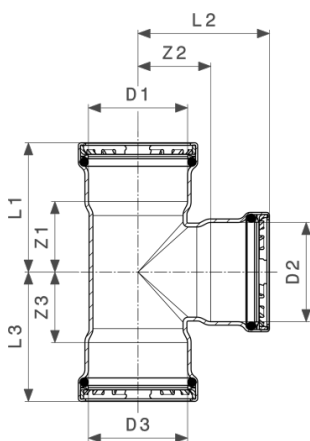
VdS = VdS-godkjenning (tysk sikkerhetsgodkjennelse)



Megapress S T-stykke
- ulegert stål, sink-nikkel-belegg
Modell 4318

Artikkel	VdS	DN	D1	D2	D3	L3
770 273	✓	50	2	1¼	2	96
770 211	✓	50	2	2	2	95

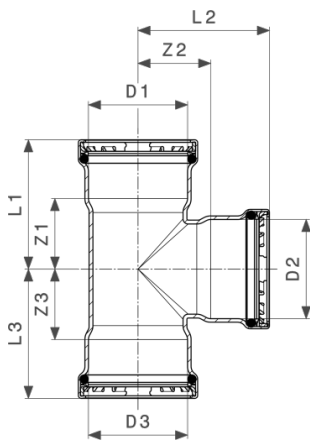
VdS = VdS-godkjenning (tysk sikkerhetsgodkjennelse)



Megapress S XL T-stykke
- ulegert stål, sink-nikkel-belegg
Modell 4218XL

Artikkel	VdS	DN	D1	D2	D3	Z1	Z2	Z3	L1	L2
751 944	✓	65	2½	1	2½	34	52	34	80	86
751 968	✓	65	2½	1¼	2½	38	52	38	84	98
751 975	✓	65	2½	1½	2½	44	53	44	90	100
751 982	✓	65	2½	2	2½	55	52	55	101	102
751 524	✓	65	2½	2½	2½	55	57	55	101	102
751 999	✓	80	3	1	3	42	58	42	100	92
752 002	✓	80	3	1¼	3	44	59	44	103	105
752 019	✓	80	3	1½	3	47	59	47	105	107
752 026	✓	80	3	2	3	54	59	54	112	109
752 033	✓	80	3	2½	3	59	64	59	118	110

VdS = VdS-godkjenning (tysk sikkerhetsgodkjennelse)

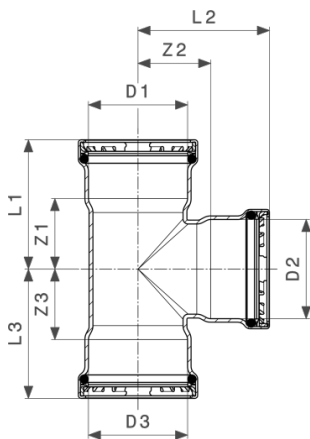


Megapress S XL T-stykke
 - ulegert stål, sink-nikkel-belegg
Modell 4218XL

Artikkel	VdS	DN	D1	D2	D3	Z1	Z2	Z3	L1	L2
751 548	✓	80	3	3	3	66	64	66	124	123
752 040	✓	100	4	1	4	42	73	42	122	107
752 057	✓	100	4	1¼	4	46	73	46	126	119
752 064	✓	100	4	1½	4	48	74	48	128	121
752 071	✓	100	4	2	4	56	74	56	136	123
752 088	✓	100	4	2½	4	61	78	61	141	124
752 095	✓	100	4	3	4	68	78	68	148	137
751 531	✓	100	4	4	4	83	79	83	163	159

Artikkel	VdS	DN	D1	D2	D3	L3
751 944	✓	65	2½	1	2½	80
751 968	✓	65	2½	1¼	2½	84
751 975	✓	65	2½	1½	2½	90
751 982	✓	65	2½	2	2½	101
751 524	✓	65	2½	2½	2½	101
751 999	✓	80	3	1	3	100
752 002	✓	80	3	1¼	3	103
752 019	✓	80	3	1½	3	105
752 026	✓	80	3	2	3	112
752 033	✓	80	3	2½	3	118
751 548	✓	80	3	3	3	124
752 040	✓	100	4	1	4	122
752 057	✓	100	4	1¼	4	126
752 064	✓	100	4	1½	4	128
752 071	✓	100	4	2	4	136

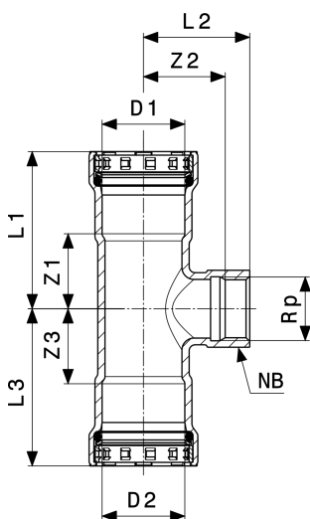
VdS = VdS-godkjenning (tysk sikkerhetsgodkjennelse)



Megapress S XL T-stykke
- ulegert stål, sink-nikkel-belegg
Modell 4218XL

Artikkel	VdS	DN	D1	D2	D3	L3
752 088	✓	100	4	2½	4	141
752 095	✓	100	4	3	4	148
751 531	✓	100	4	4	4	163

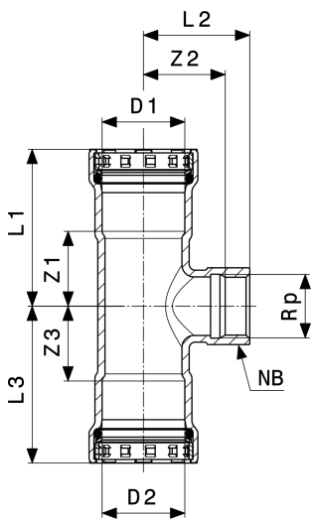
VdS = VdS-godkjenning (tysk sikkerhetsgodkjenning)



Megapress S T-stykke
- ulegert stål, sink-nikkel-belegg
Modell 4317.2

Artikkel	VdS	DN	Rp	D1	D2	Z1	Z2	Z3	L1	L2
770 280		15	½	½	½	25	26	25	52	36
770 297	✓	20	½	¾	¾	28	29	28	58	39
770 303	✓	25	¾	1	1	31	34	31	65	44
770 310	✓	32	¾	1¼	1¼	36	30	36	82	46
770 327	✓	40	¾	1½	1½	40	40	40	87	50
770 334	✓	50	¾	2	2	46	48	46	96	58

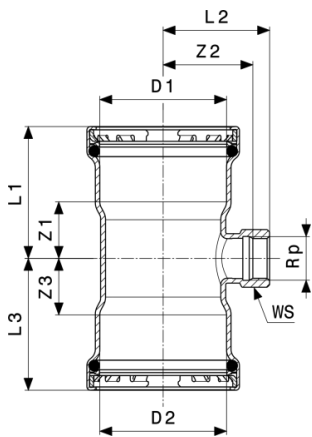
VdS = VdS-godkjenning (tysk sikkerhetsgodkjenning)
NB = nøkkelbredde



Megapress S T-stykke
 - ulegert stål, sink-nikkel-belegg
Modell 4317.2

Artikkel	VdS	DN	Rp	D1	D2	L3	NB
770 280		15	½	½	½	52	27
770 297	✓	20	½	¾	¾	58	27
770 303	✓	25	¾	1	1	65	32
770 310	✓	32	¾	1¼	1¼	82	32
770 327	✓	40	¾	1½	1½	87	32
770 334	✓	50	¾	2	2	96	32

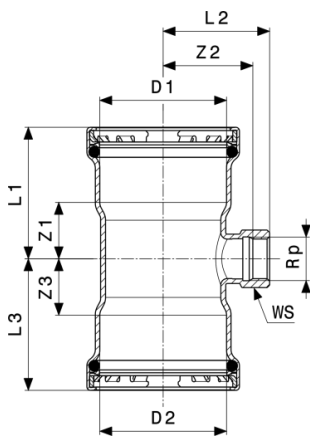
VdS = VdS-godkjenning (tysk sikkerhetsgodkjenning)
 NB = nøkkelbredde



Megapress S XL T-stykke
 - ulegert stål, sink-nikkel-belegg
Modell 4217.2XL

Artikkel	VdS	DN	Rp	D1	D2	Z1	Z2	Z3	L1	L2
752 101	✓	65	¾	2½	2½	34	49	34	80	65
752 118	✓	80	¾	3	3	37	55	37	95	71
789 657	✓	80	2	3	3	54	64	54	112	81

VdS = VdS-godkjenning (tysk sikkerhetsgodkjenning)
 NB = nøkkelbredde

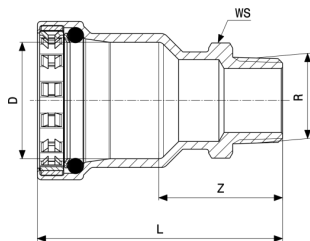


Megapress S XL T-stykke
- ulegert stål, sink-nikkel-belegg
Modell 4217.2XL

Artikkel	VdS	DN	Rp	D1	D2	Z1	Z2	Z3	L1	L2
792 459	✓	80	2½	3	3	59	70	59	112	81
752 125	✓	100	¾	4	4	40	69	40	120	86

Artikkel	VdS	DN	Rp	D1	D2	L3	NB
752 101	✓	65	¾	2½	2½	80	32
752 118	✓	80	¾	3	3	95	32
789 657	✓	80	2	3	3	112	70
792 459	✓	80	2½	3	3	112	82
752 125	✓	100	¾	4	4	120	32

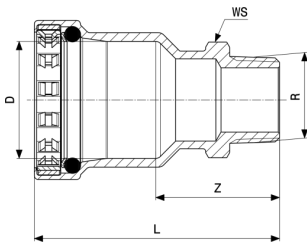
VdS = VdS-godkjenning (tysk sikkerhetsgodkjenning)
NB = nøkkelbredde



Megapress S nippelmuffe
- ulegert stål, sink-nikkel-belegg
Modell 4311

Artikkel	VdS	DN	D	R	Z	L	NB
769 574		10	¾	¾	33	57	24
769 581		15	½	½	37	64	27
769 598	✓	20	¾	¾	40	70	32
769 604	✓	25	1	1	43	78	41
769 611	✓	32	1¼	1¼	48	94	46
769 628	✓	40	1½	1½	49	97	55

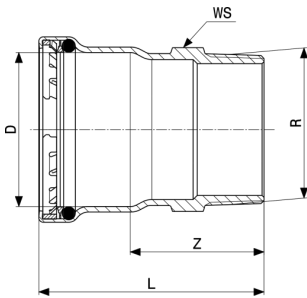
VdS = VdS-godkjenning (tysk sikkerhetsgodkjenning)
NB = nøkkelbredde



Megapress S nippelmuffe
 - ulegert stål, sink-nikkel-belegg
Modell 4311

Artikkel	VdS	DN	D	R	Z	L	NB
769 635	✓	50	2	2	54	104	70

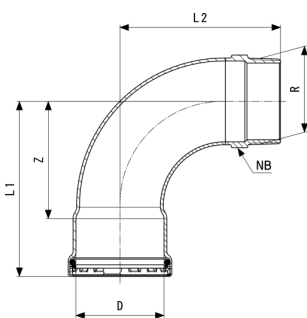
VdS = VdS-godkjenning (tysk sikkerhetsgodkjenning)
 NB = nøkkelbredde



Megapress S XL nippelmuffe
 - ulegert stål, sink-nikkel-belegg
Modell 4211XL

Artikkel	VdS	DN	D	R	Z	L	NB
751 555	✓	65	2½	2½	67	113	77
751 562	✓	80	3	3	72	131	90
751 579	✓	100	4	4	80	160	120

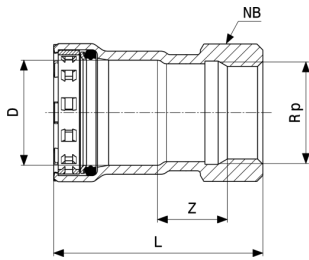
VdS = VdS-godkjenning (tysk sikkerhetsgodkjenning)
 NB = nøkkelbredde



Megapress S XL overgangsbend 90°
 - ulegert stål, sink-nikkel-belegg
Modell 4214XL

Artikkel	DN	D	R	Z	L1	L2	NB
792 466	80	3	3	120	179	165	82

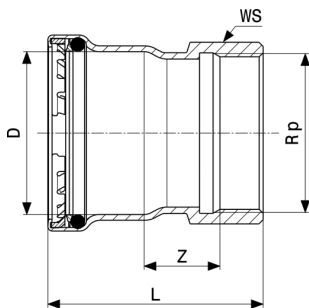
NB = nøkkelbredde



Megapress S overgangsmuffe
 - ulegert stål, sink-nikkel-belegg
Modell 4312

Artikkel	VdS	DN	D	Rp	Z	L	NB
769 642		10	3/8	3/8	17	52	24
769 758		15	1/2	1/2	21	58	27
769 765	✓	20	3/4	3/4	23	62	32
769 772	✓	25	1	1	23	69	41
769 789	✓	32	1 1/4	1 1/4	24	85	46
769 796	✓	40	1 1/2	1 1/2	25	86	55
769 802	✓	50	2	2	25	92	70

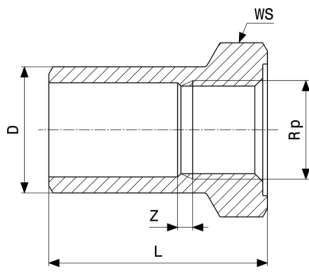
VdS = VdS-godkjenning (tysk sikkerhetsgodkjenning)
 NB = nøkkelbredde



Megapress S XL overgangsmuffe
 - ulegert stål, sink-nikkel-belegg
Modell 4212XL

Artikkel	VdS	DN	D	Rp	Z	L	NB
751 586	✓	65	2 1/2	2 1/2	26	102	82
789 664	✓	80	3	2	78	137	70
751 593	✓	80	3	3	27	119	98
751 609	✓	100	4	4	27	147	120

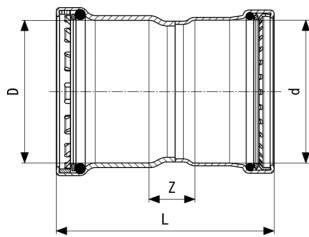
VdS = VdS-godkjenning (tysk sikkerhetsgodkjenning)
 NB = nøkkelbredde



Megapress S innstikksstykke
 - ulegert stål, sink-nikkel-belegg
Modell 4312.7

Artikkel	DN	D	Rp	Z	L	NB
777 722	20	¾	½	3	47	34
777 739	25	1	½	4	52	34

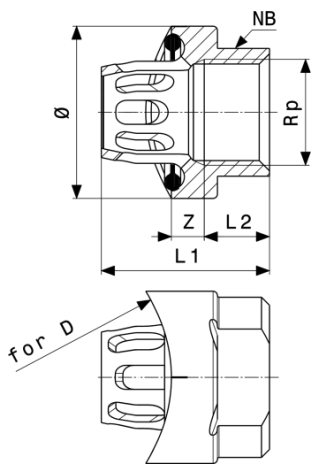
NB = nøkkelbredde



Megapress S XL overgangsmuffe
 - ulegert stål, sink-nikkel-belegg
Modell 4213XL

Artikkel	VdS	DN	D	d	Z	L
793 739	✓	65	2½	76,1	28	124
793 746	✓	80	3	88,9	29	138
794 057	✓	100	4	108,0	41	181

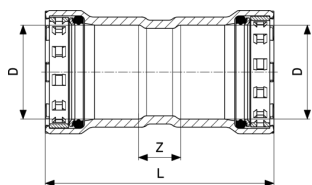
VdS = VdS-godkjenning (tysk sikkerhetsgodkjenning)



Megapress S presskobling
 - ulegert stål, sink-nikkel-belegg
Modell 4312.2

Artikkel	for D	Rp	Z	L1	L2	Ø	NB
780 470	1½	¾	7	42	16	43	32
780 487	2	¾	8	42	16	43	32
780 494	2½	¾	8	42	16	43	32
780 500	3	¾	8	42	16	43	32
780 517	4	¾	8	42	16	43	32
780 524	5	¾	8	42	16	43	32
780 531	6	¾	8	42	16	43	32

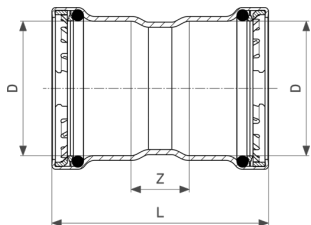
NB = nøkkelbredde



Megapress S muffe
 - ulegert stål, sink-nikkel-belegg
Modell 4315

Artikkel	VdS	DN	D	Z	L
767 617		10	¾	12	60
767 624		15	½	15	68
767 631	✓	20	¾	16	75
767 648	✓	25	1	15	84
769 659	✓	32	1¼	18	110
769 666	✓	40	1½	23	118
769 673	✓	50	2	20	120

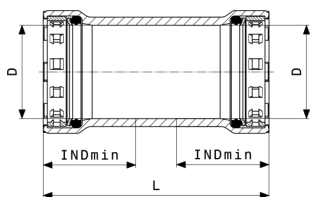
VdS = VdS-godkjenning (tysk sikkerhetsgodkjennelse)



Megapress S XL muffe
- ulegert stål, sink-nikkel-belegg
Modell 4215XL

Artikkel	VdS	DN	D	Z	L
751 739	✓	65	2½	34	125
751 746	✓	80	3	35	152
751 753	✓	100	4	40	200

VdS = VdS-godkjenning (tysk sikkerhetsgodkjennelse)

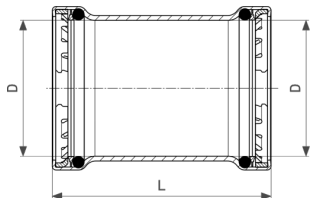


Megapress S glidemuffe
- ulegert stål, sink-nikkel-belegg
Modell 4315.5

Artikkel	VdS	DN	D	ISDmin	L
769 680		10	¾	24	60
769 697		15	½	27	68
769 703	✓	20	¾	29	75
769 710	✓	25	1	34	84
769 727	✓	32	1¼	46	110
769 734	✓	40	1½	48	118
769 741	✓	50	2	50	120

VdS = VdS-godkjenning (tysk sikkerhetsgodkjennelse)

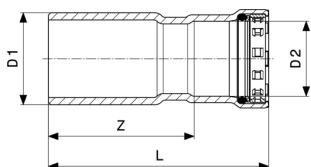
ISDmin = innstikksdybde minimum



Megapress S XL glidemuffe
- ulegert stål, sink-nikkel-belegg
Modell 4215.5XL

Artikkel	VdS	DN	D	L
751 760	✓	65	2½	125
751 777	✓	80	3	152
751 784	✓	100	4	200

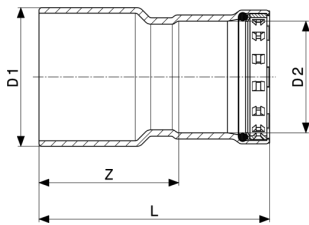
VdS = VdS-godkjenning (tysk sikkerhetsgodkjennelse)



Megapress S overgang
- ulegert stål, sink-nikkel-belegg
Modell 4315.1

Artikkel	VdS	DN1	D1	DN2	D2	Z	L
770 341		15	½	10	¾	46	70
770 655		20	¾	10	¾	51	75
770 662		20	¾	15	½	45	72
770 679		25	1	10	¾	58	82
770 686		25	1	15	½	54	82
770 693	✓	25	1	20	¾	53	82
770 709	✓	32	1¼	25	1	67	101
799 304	✓	40	1½	25	1	71	106
770 716	✓	40	1½	32	1¼	69	115
799 311	✓	50	2	25	1	80	114
799 328	✓	50	2	32	1¼	77	123
770 723	✓	50	2	40	1½	75	123

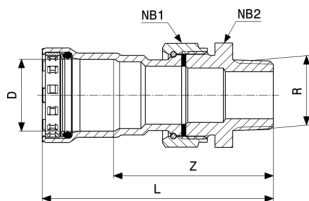
VdS = VdS-godkjenning (tysk sikkerhetsgodkjennelse)



Megapress S XL overgang
- ulegert stål, sink-nikkel-belegg
Modell 4215.1XL

Artikkel	VdS	DN1	D1	DN2	D2	Z	L
752 156	✓	65	2½	50	2	77	128
752 163	✓	80	3	50	2	111	161
752 170	✓	80	3	65	2½	112	158
752 187	✓	100	4	50	2	140	191
752 194	✓	100	4	65	2½	144	189
752 200	✓	100	4	80	3	138	197

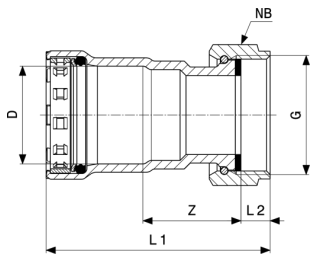
VdS = VdS-godkjenning (tysk sikkerhetsgodkjenning)



Megapress S tippunion
- ulegert stål, sink-nikkel-belegg
Modell 4365

Artikkel	VdS	DN	D	R	Z	L	NB1	NB2
770 952		15	½	½	66	93	30	27
770 969	✓	20	¾	¾	71	100	37	34
770 976	✓	25	1	1	77	111	46	46
770 983	✓	32	1¼	1¼	82	128	53	50
770 990	✓	40	1½	1½	84	132	60	55
771 003	✓	50	2	2	94	144	78	72

VdS = VdS-godkjenning (tysk sikkerhetsgodkjenning)
NB = nøkkelbredde



Megapress S tilkoblingskruekoblinger

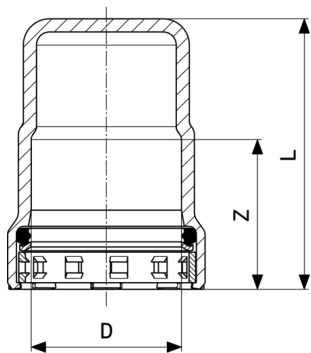
- ulegert stål, sink-nikkel-belegg

Modell 4363

Artikkel	VdS	DN	D	Z	L1	L2	NB
777 678		15	½	33	69	8	30
777 685	✓	20	¾	33	70	8	37
777 692	✓	25	1	35	79	10	46
777 708	✓	32	1¼	37	93	10	53
777 746	✓	40	1½	41	102	14	53
777 715	✓	50	2	40	103	12	66

VdS = VdS-godkjenning (tysk sikkerhetsgodkjennelse)

NB = nøkkelbredde



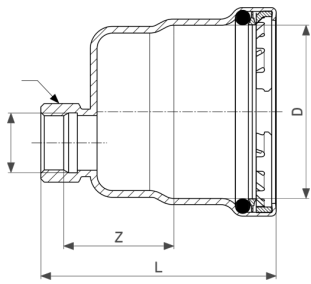
Megapress S kappe

- ulegert stål, sink-nikkel-belegg

Modell 4356

Artikkel	VdS	DN	D	Z	L
770 730		10	⅝	24	51
770 747		15	½	27	54
770 754	✓	20	¾	29	57
770 761	✓	25	1	34	62
770 778	✓	32	1¼	46	74
770 785	✓	40	1½	48	77
770 792	✓	50	2	51	79

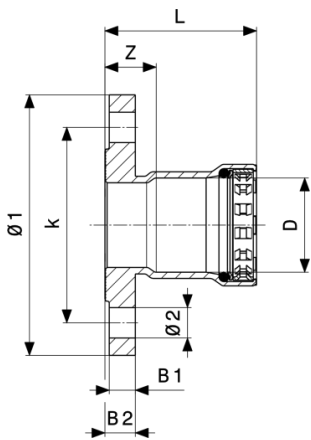
VdS = VdS-godkjenning (tysk sikkerhetsgodkjennelse)



Megapress S XL kappe
 - ulegert stål, sink-nikkel-belegg
Modell 4256XL

Artikkel	VdS	DN	D	Z	L
751 920	✓	65	2½	43	105
751 937	✓	80	3	43	118
751 951	✓	100	4	44	140

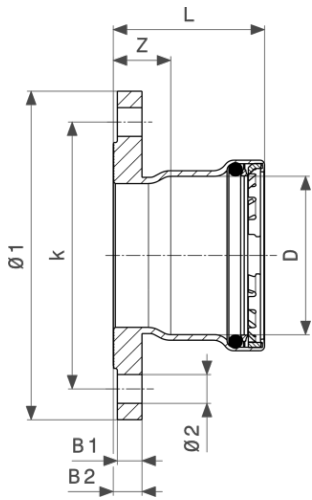
VdS = VdS-godkjenning (tysk sikkerhetsgodkjenning)



Megapress S flensovergang
 - ulegert stål, sink-nikkel-belegg
Modell 4359.1

Artikkel	DN	D	Z	L	B1	B2	Ø1	Ø2	k	n
777 647	20	¾	27	57	12	14	90	11	65	4
770 808	25	1	27	61	12	14	100	11	75	4
770 815	32	1¼	27	73	12	14	120	14	90	4
770 822	40	1½	28	75	12	14	130	14	100	4
770 839	50	2	27	78	12	14	140	14	110	4

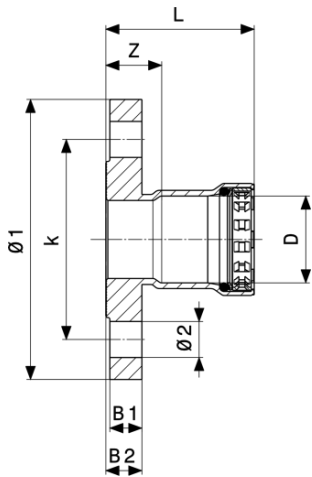
Ø = diameter
 k = bolt diameter
 n = antall hull



Megapress S XL flensovergang
 - ulegert stål, sink-nikkel-belegg
Modell 4259.1XL

Artikkel	DN	D	n	Z	L	k	Ø1	Ø2	B1	B2
751 890	65	2½	4	28	73	130	160	14	12	14
751 906	80	3	4	31	90	150	190	18	14	16
751 913	100	4	4	32	112	170	210	18	14	16

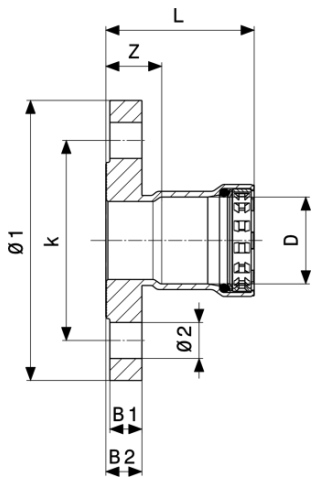
n = antall hull
 k = bolt diameter
 Ø = diameter



Megapress S flensovergang
 - ulegert stål, sink-nikkel-belegg
Modell 4359

Artikkel	VdS	DN	D	Z	L	B1	B2	Ø1	Ø2	k
777 654	✓	20	¾	31	61	16	18	105	14	75
770 846	✓	25	1	31	65	16	18	115	18	85
770 853	✓	32	1¼	31	77	16	18	140	18	100
770 860	✓	40	1½	32	79	16	18	150	18	110

VdS = VdS-godkjenning (tysk sikkerhetsgodkjenning)
 Ø = diameter
 k = bolt diameter
 n = antall hull



Megapress S flensovergang
 - ulegert stål, sink-nikkel-belegg
Modell 4359

Artikkel	VdS	DN	D	Z	L	B1	B2	Ø1	Ø2	k
770 877	✓	50	2	31	81	16	18	165	18	125

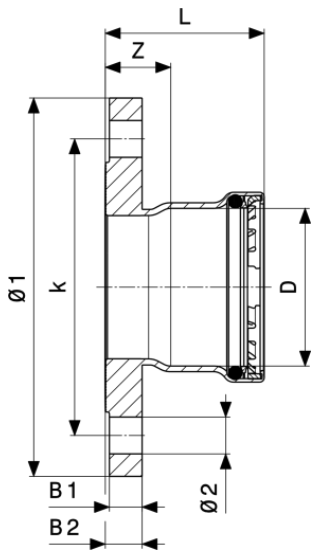
Artikkel	VdS	DN	D	n
777 654	✓	20	¾	4
770 846	✓	25	1	4
770 853	✓	32	1¼	4
770 860	✓	40	1½	4
770 877	✓	50	2	4

VdS = VdS-godkjenning (tysk sikkerhetsgodkjenning)

Ø = diameter

k = bolt diameter

n = antall hull



Megapress S XL flensovergang
 - ulegert stål, sink-nikkel-belegg
Modell 4259XL

Artikkel	VdS	DN	D	n	Z	L	k	Ø1	Ø2	B1
751 869	✓	65	2½	8	32	78	145	185	18	16
751 876	✓	80	3	8	35	94	160	200	18	18
751 883	✓	100	4	8	36	116	180	220	18	18

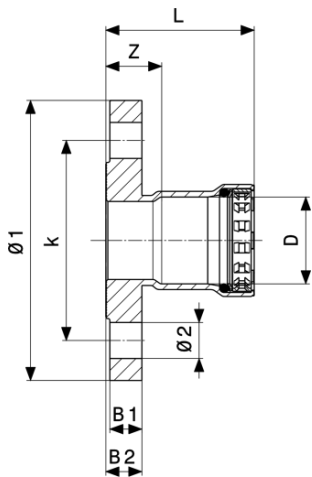
Artikkel	VdS	DN	D	n	B2
751 869	✓	65	2½	8	18
751 876	✓	80	3	8	20
751 883	✓	100	4	8	20

VdS = VdS-godkjenning (tysk sikkerhetsgodkjennelse)

n = antall hull

k = bolt diameter

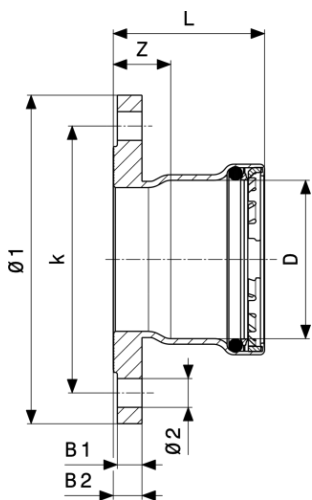
Ø = diameter



Megapress S flensovergang
 - ulegert stål, sink-nikkel-belegg
Modell 4359.6

Artikkel	DN	D	Z	L	B1	B2	Ø1	Ø2	k	n
777 661	20	¾	31	61	16	18	105	14	75	4
770 884	25	1	31	65	16	18	115	14	85	4
770 891	32	1¼	31	77	16	18	140	18	100	4
770 907	40	1½	32	79	15	18	150	18	110	4
770 914	50	2	33	84	17	20	165	18	125	4

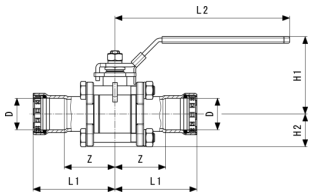
Ø = diameter
 k = bolt diameter
 n = antall hull



Megapress S XL flensovergang
 - ulegert stål, sink-nikkel-belegg
Modell 4259.6XL

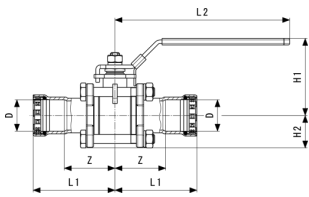
Artikkel	DN	D	Z	L	B1	B2	Ø1	Ø2	k	n
770 921	65	2½	40	86	19	22	185	18	145	8
770 938	80	3	44	102	21	24	200	18	160	8
770 945	100	4	42	123	21	24	235	22	190	8

Ø = diameter
 k = bolt diameter
 n = antall hull



Easytop kuleventil
 - ulegert stål, sink-nikkel-belegg
Modell 4375.8

Artikkel	DN	D	Z	L1	L2	H1	H2
787 226	15	½	44	71	149	72	27
787 233	20	¾	48	78	149	74	29
787 240	25	1	56	90	192	85	36
787 653	32	1¼	63	110	192	91	40
787 660	40	1½	74	122	192	99	47
787 677	50	2	78	129	192	99	47



Easytop XL kuleventil
 - ulegert stål, sink-nikkel-belegg
Modell 4275.8XL

Artikkel	DN	D	Z	L1	L2	H1	H2
802 349	65	2½	95	141	282	129	57
802 554	80	3	112	170	282	129	68
802 561	100	4	111	192	282	129	85

Avtrykk

Viega GmbH & Co. KG

Viega Platz 1

57439 Attendorn

Germany

Phone: +49/2722/61-0

Fax: +49/2722/61-1566

The Viega GmbH & Co. KG is represented by the general partners: Viega Management B.V. (Managing directors: Michael Klenz, Sebastian Leigemann) and Viega Management GmbH (Managing directors: Michael Klenz, Sebastian Leigemann)

Submittal Package er uforpliktende informasjon som er gjort tilgjengelig for deg. Alt innhold i denne Submittal Package er satt sammen med stor omhu. Vi kan imidlertid ikke garantere at informasjonen er oppdatert, korrekt eller fullstendig. Submittal Package blir ikke en del av kontrakten når en bestilling legges inn.