

Profipress G

submittal package



viega

Inhoudsopgave

1	Productgroepenbeschrijving	3
2	Toepassingsgebieden	5
3	Toegestane buizen	7
4	Certificaten	8
5	Z-maten	10
5.1	Modelnummerlijst	31
5.2	Artikelnummerlijst	32
6	Impressie	34

Productgroepenbeschrijving

Voor stroming geoptimaliseerd persfittingsysteem van koper (99,9% Cu-DHP), brons of silicium brons voor koperbuizen. Persfitting ter bescherming van het afdichtingselement, uitgerust met cilindrische buisgeleiding. Persfittings vanaf d64,0 met roestvast stalen snijring voor borging van de mechanische belasting van de verbinding. De perskracht is voor en achter de zitting van het afdichtingselement. Geschikt voor opbouw- en inbouwinstallaties van stijf- en etageleidingen-installaties.

Markering

Fabrikant, buismaat, charge, toelatingskenmerken (DVGW), gele stip op persuiteinde, gele rechthoek met opschrift »Gas MOP 5 / GT1«, oranje stickers afneembaar als persindicator vanaf d64,0

Persfittings met SC-Contur

Per ongeluk niet geperste verbindingen vallen daarom gelijk op bij de dichtheidscontrole.

Viega garandeert het herkennen van niet-geperste fittingen in de volgende drukbereiken met perslucht of inert gas:

min. luchtdruk: 22 hPa / 2,2Kpa / 22mbar / 0,3 PSI

max. luchtdruk: 0,3 MPa / 300 kPa / 43,5 PSI

Afdichtingselementen

HNBR (gehydrogeneerd acrylnitril-butadiëenrubber),geel,voorgemonteerd

Diameters

d12–64,0, maatbeschikbaarheid conform nationale regelgeving

Gereedschappen

De veilige werking van Viega persfittingsystemen hangt in eerste instantie af van de storingvrije toestand van de gebruikte persgereedschappen. Viega adviseert het gebruik van Viega persgereedschap voor het persen van Viega persfittings. Viega persgereedschap moet regelmatig worden onderhouden door geautoriseerde servicepartners.

Toepassingsgebied

Aardgas/vloeibaar gas

Stookolie/dieselolie (d12–54)

Aanwijzing – normen en toelatingen

Persfittings getest conform DVGW-werkblad W 534 met DVGW-waarmerk.

Toelating voor d12–54,0 volgens KIWA keuringseis 186.

Gassen uit de 2e en 3e familie in gasinstallaties volgens NEN EN 437.

Persfitting geschikt voor koperen buis conform NEN EN 1057 en DVGW-werkblad GW 392.

Leidingen voor stookolie conform DIN 51603 en leidingen voor dieselbrandstof als zuig- en persleidingen conform NEN EN 590 met inachtneming van de Algemene Bouwkundige Goedkeuring van de Duitse bouwinspectie (Allgemeine bauaufsichtliche Zulassung) Z-38.4-71.

Aanwijzing

Het gebruik van het systeem voor andere dan de beschreven toepassingen en media moet worden afgestemd met Viega! Gedetailleerde informatie over gebruik, beperkingen en nationale normen en richtlijnen vindt u in de productinformatie, hetzij gedrukt of op de Viega website.

Bedrijfsvoorwaarden voor gas- en vloeibaar gasinstallaties

bedrijfstemperatuur -20 °C tot en met +70 °C (-4 °F tot en met +158 °F)

bedrijfsdruk max. 0,5 MPa / 5 bar / 72,5 PSI

bedrijfsdruk bij HTB-toepassing 650 °C (1202 °F)/30 minuten max. 0,1 MPa (1 bar; 14,5 PSI)

Bedrijfsvoorwaarden voor stookolie en dieselinstallaties

bedrijfstemperatuur max. 40 °C / 104 °F

bedrijfsdruk -0,05 tot en met +0,5 MPa (-0,5 tot en met +5 bar / -7,25 tot en met +72,5 PSI)

Materialenpersfitting

Koper: 99,9 % Cu-DHP

brons: CC499K

siliciumbrons: CC246E / CuSi4Zn9MnP

Drukverlies-calculator

Web-applicatie voor eenvoudig en snel bepalen van de buisleidingdiameter voor drinkwater-, verwarmings- en gasleidingen met bijbehorende drukverlietabel over het totale systeem.

Onder voorbehoud van wijzigingen en fouten!

De actuele Z- en inbouwmaten en verdere technische informatie zijn te vinden op de Viega website en moeten vóór aanschaf, de planning, de installatiewerkzaamheden en het gebruik worden gecontroleerd. Onze producten worden continu geoptimaliseerd.

Deze productbeschrijving bevat belangrijke informatie over de keuze van het product of de installatie, de installatie en de inbedrijfstelling, evenals over het beoogde gebruik en, indien nodig, de onderhoudsmaatregelen. Deze informatie over producten, hun eigenschappen en toepassingstechnieken is gebaseerd op de momenteel geldende normen in Europa (bijv. EN) en/of in Duitsland (bijv. DIN/DVGW). Sommige passages in de tekst kunnen betrekking hebben op technische voorschriften in Europa/Duitsland. Deze moeten worden beschouwd als aanbevelingen voor andere landen waar geen overeenkomstige nationale voorschriften bestaan. De relevante nationale wetten, normen, voorschriften, normen en andere technische voorschriften hebben voorrang op de Duitse/Europese richtlijnen van deze productbeschrijving: De hier gepresenteerde informatie is niet bindend voor andere landen en gebieden en dient te worden opgevat als ondersteuning.

Toepassingsgebieden

Systeemnaam: Profipress G

Toepassingsgebieden	Eigenschappen	Waarde
Stookolie volgens DIN 51603-1 conform technische regels voor brandbare vloeistoffen d12-54	max. bedrijfsdruk	0,5 MPa / 5 bar / 72,5 psi
	max. bedrijfstemperatuur	40 °C / 104 °F
Diesel volgens NEN EN 590 conform technische regels voor brandbare vloeistoffen d12-54	max. bedrijfsdruk	0,5 MPa / 5 bar / 72,5 psi
	max. bedrijfstemperatuur	40 °C / 104 °F
Perslucht olieconcentratie $\leq 25 \text{ mg/m}^3$ d12-108,0	max. bedrijfsdruk	1,6 MPa / 16 bar / 232,1 psi
	max. bedrijfstemperatuur	60 °C / 140 °F
Perslucht olieconcentratie $\geq 25 \text{ mg/m}^3$ d12-108,0	max. bedrijfsdruk	1,6 MPa / 16 bar / 232,1 psi
	max. bedrijfstemperatuur	60 °C / 140 °F
Vloeibare gassen: propaan, butaan, methaan conform G260 bij HTB-eisen (hogere thermische belastbaarheid)	max. bedrijfsdruk	0,5 MPa / 5 bar / 72,5 psi
	max. bedrijfstemperatuur	60 °C / 140 °F
	max. bedrijfsdruk	0,5 MPa / 5 bar / 72,5 psi
	max. bedrijfstemperatuur	60 °C / 140 °F
Argon d12-54	max. bedrijfsdruk	1,6 MPa / 16 bar / 232,1 psi
	max. bedrijfstemperatuur	60 °C / 140 °F
Argon d64,0-108,0	max. bedrijfsdruk	1,6 MPa / 16 bar / 232,1 psi
	max. bedrijfstemperatuur	60 °C / 140 °F
Carbogeen koolstofdioxide + zuurstof droog d12-54	max. bedrijfsdruk	1,6 MPa / 16 bar / 232,1 psi
	max. bedrijfstemperatuur	60 °C / 140 °F
Carbogeen d64,0-108,0	max. bedrijfsdruk	1 MPa / 10 bar / 145 psi
	max. bedrijfstemperatuur	60 °C / 140 °F
Stikstof na de verdampert d12-54	max. bedrijfsdruk	1,6 MPa / 16 bar / 232,1 psi
	max. bedrijfstemperatuur	60 °C / 140 °F
Stikstof d64,0-108,0	max. bedrijfsdruk	1 MPa / 10 bar / 145 psi
	max. bedrijfstemperatuur	60 °C / 140 °F
Waterstof d12-108,0	max. bedrijfsdruk	0,5 MPa / 5 bar / 72,5 psi
	max. bedrijfstemperatuur	60 °C / 140 °F
Koolstofdioxide droog d12-54	max. bedrijfsdruk	1,6 MPa / 16 bar / 232,1 psi
	max. bedrijfstemperatuur	60 °C / 140 °F
Koolstofdioxide d64,0-108,0	max. bedrijfsdruk	1 MPa / 10 bar / 145 psi
	max. bedrijfstemperatuur	60 °C / 140 °F










Systemnaam: Profipress G







Toepassingsgebieden	Eigenschappen	Waarde
Koolstofmonoxide componenten van roestvast staal niet toegestaan d12-54	max. bedrijfsdruk	1,6 MPa / 16 bar / 232,1 psi
	max. bedrijfstemperatuur	60 °C / 140 °F
Koolstofmonoxide d64,0-108,0	max. bedrijfsdruk	1 MPa / 10 bar / 145 psi
	max. bedrijfstemperatuur	60 °C / 140 °F
Grof vacuüm P (absoluut) = 1hPa	max. bedrijfstemperatuur	70 °C / 158 °F
Formeergas (droog/beschermend lasgas) argon + koolstofdioxide (voorbeeld corgon) d12-54	max. bedrijfsdruk	1,6 MPa / 16 bar / 232,1 psi
	max. bedrijfstemperatuur	60 °C / 140 °F
Formeergas (droog/beschermend lasgas) d64,0-108,0	max. bedrijfsdruk	1 MPa / 10 bar / 145 psi
	max. bedrijfstemperatuur	60 °C / 140 °F
Helium d12-54	max. bedrijfsdruk	1,6 MPa / 16 bar / 232,1 psi
	max. bedrijfstemperatuur	60 °C / 140 °F
Helium d64,0-108,0	max. bedrijfsdruk	1 MPa / 10 bar / 145 psi
	max. bedrijfstemperatuur	60 °C / 140 °F
Krypton d12-54	max. bedrijfsdruk	1,6 MPa / 16 bar / 232,1 psi
	max. bedrijfstemperatuur	60 °C / 140 °F
Krypton d64,0-108,0	max. bedrijfsdruk	1 MPa / 10 bar / 145 psi
	max. bedrijfstemperatuur	60 °C / 140 °F
Neon d12-54	max. bedrijfsdruk	1,6 MPa / 16 bar / 232,1 psi
	max. bedrijfstemperatuur	60 °C / 140 °F
Neon d64,0-108,0	max. bedrijfsdruk	1 MPa / 10 bar / 145 psi
	max. bedrijfstemperatuur	60 °C / 140 °F
Xenon d12-54	max. bedrijfsdruk	1,6 MPa / 16 bar / 232,1 psi
	max. bedrijfstemperatuur	60 °C / 140 °F
Xenon d64,0-108,0	max. bedrijfsdruk	1 MPa / 10 bar / 145 psi
	max. bedrijfstemperatuur	60 °C / 140 °F
Synthetische lucht d12-54	max. bedrijfsdruk	1,6 MPa / 16 bar / 232,1 psi
	max. bedrijfstemperatuur	60 °C / 140 °F
Synthetische lucht d64,0-108,0	max. bedrijfsdruk	1 MPa / 10 bar / 145 psi
	max. bedrijfstemperatuur	60 °C / 140 °F
Biogas – na het bewerken van biogas conform G260 en G262 bij HTB-eisen (hogere thermische belastbaarheid)	max. bedrijfsdruk	0,5 MPa / 5 bar / 72,5 psi
	max. bedrijfstemperatuur	70 °C / 158 °F

Toegestane buizen

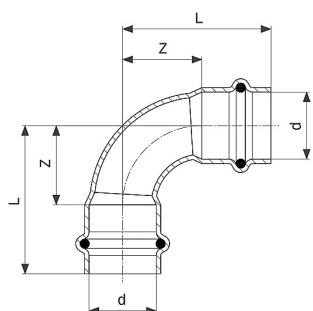
Norm	DN	Buiten-Ø	Wanddikte
Koper DIN EN 1057	10,0	12,0	0,8 1,0
	12,0	15,0	1,0
	15,0	18,0	
	20,0	22,0	
	25,0	28,0	1,0 1,5
	32,0	35,0	1,2 1,5
	40,0	42,0	
	50,0	54,0	1,5 2,0
	60,0	64,0	2,0

Certificaten

AMTEC	<p>AMTEC Certificate Profipress, Sanpress, Sanpress Inox, Prestabo, Megapress, Profipress G, Sanpress Inox G, Megapress G</p>
BSI	<p>BSI Kitemark Certificate Profipress, Profipress G</p>
	<p>CERTIGAZ Certificate Profipress G copper</p>
	<p>CERTIGAZ Certificate Profipress G copper alloy</p>
	<p>DVGW type examination certificate Profipress G (d 12 - 64)</p>
	<p>gas.be - ARGB-KBVG Certificate Profipress G (d 12-54)</p>
	<p>Gastec Certificate Profipress G (Hydrogen gas)</p>
	<p>Gastec Certificate Profipress G</p>
	<p>IMQ Certificate Profipress G</p>
	<p>IMQ Certificate Profipress G XL</p>
	<p>INIG National Technical Assessment Profipress G</p>

	<p>IZV Certificate Profipress G, Profipress G XL</p>
	<p>LLC UKRCertification Certificate of conformity Profipress G</p>
	<p>ÖVGW certificate Profipress G (d 12 - 64)</p>
	<p>SAI StandardsMark Licence Propress, Sanpress and Sanpress Inox</p>
	<p>SVGW certificate Profipress G (d 12 - 64)</p>
<p>SZU</p>	<p>SZU Certificate Profipress G</p>
	<p>VIK-HR Inspection Certificate 3.2 Profipress G, Profipress G XL</p>

Z-maten

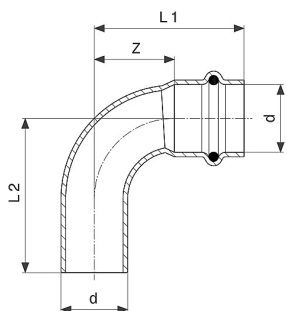


Profipress G bocht 90° met SC-Contur
 - koper
 - persaan sluitingen
uitvoering
 afdichtingselementen HNBR
model 2616

artikel	d	Z [mm]	L [mm]	Z* [mm]	L* [mm]
346 850	12	14	32		
345 464	15	16	38	18	40
345 471	18	18	40	22	44
345 488	22	26	49	19	42
345 495	28	31	55	34	58
345 501	35	33	59	42	68
345 518	42	33	69	50	86
345 525	54	55	95	65	105

Z* = Z-maten van de vorige versie

L* = Lengte van de eerdere versie

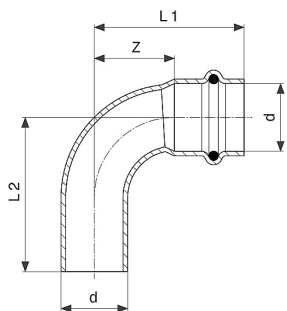


Profipress G bocht 90° met SC-Contur
 - koper
 - spie-eind, persaan sluiting
uitvoering
 afdichtingselement HNBR
model 2616.1

artikel	d	Z [mm]	L1 [mm]	L2 [mm]	Z* [mm]	L1* [mm]	L2* [mm]
346 881	12	14	32	34			
345 532	15	16	38	41	18	40	41
345 549	18	18	40	42	22	44	44
345 556	22	26	49	51	19	42	47
345 563	28	31	55	60	34	58	60
345 570	35	33	59	63	42	68	70

Z* = Z-maten van de vorige versie

L1*, L2* = Lengte van de eerdere versie

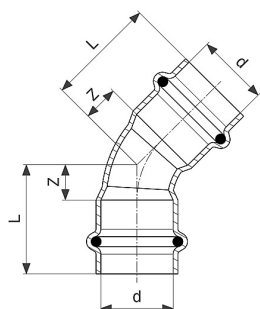


Profipress G bocht 90° met SC-Contur
 - koper
 - spie-eind, persaansluiting
uitvoering
 afdichtingselement HNBR
model 2616.1

artikel	d	Z [mm]	L1 [mm]	L2 [mm]	Z* [mm]	L1* [mm]	L2* [mm]
345 587	42	33	69	71	50	86	88
345 594	54	55	95	96	65	105	107

Z* = Z-maten van de vorige versie

L1*, L2* = Lengte van de eerdere versie

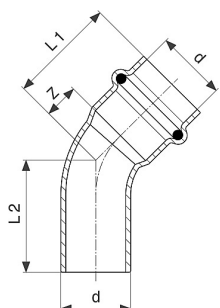


Profipress G bocht 45° met SC-Contur
 - koper
 - persaansluitingen
uitvoering
 afdichtingselementen HNBR
model 2626

artikel	d	Z [mm]	L [mm]	Z* [mm]	L* [mm]
346 898	12	6	24		
345 600	15	7	29	8	30
345 617	18	7	29	9	31
345 624	22	11	34	9	32
345 631	28	12	36	14	38
345 648	35	15	41	17	43
345 655	42	17	53	21	57
345 662	54	22	62	27	67

Z* = Z-maten van de vorige versie

L* = Lengte van de eerdere versie



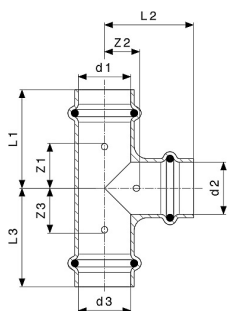
**Profipress G bocht 45°
met SC-Contur**

- koper
- spie-eind, persaansluiting
uitvoering
afdichtingselement HNBR
model 2626.1

artikel	d	Z [mm]	L1 [mm]	L2 [mm]	Z* [mm]	L1* [mm]	L2* [mm]
346 904	12	6	24	26			
345 679	15	7	29	29	8	30	31
345 686	18	7	29	31	9	31	32
345 693	22	11	34	36	9	32	34
345 709	28	12	36	40	14	38	40
345 716	35	15	41	43	17	43	45
345 723	42	17	53	52	21	57	59
345 730	54	22	62	64	27	67	71

Z* = Z-maten van de vorige versie

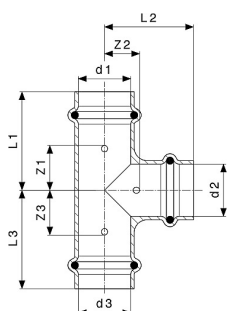
L1*, L2* = Lengte van de eerdere versie



**Profipress G T-stuk
met SC-Contur**

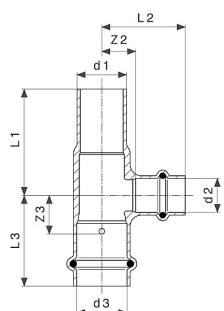
- koper
- persaansluitingen
uitvoering
afdichtingselementen HNBR
model 2618

artikel	d1	d2	d3	Z1 [mm]	Z2 [mm]	Z3 [mm]	L1 [mm]	L2 [mm]	L3 [mm]
346 959	12	12	12	17	9	17	36	27	36
346 966	12	15	12	20	10	20	38	32	38
346 973	15	12	12	17	12	21	39	30	39
346 980	15	12	15	16	12	16	39	30	39
346 997	15	15	12	23	11	18	41	33	41
345 938	15	15	15	19	11	19	41	33	41
346 003	18	15	18	18	13	18	41	35	41
345 945	18	18	18	20	13	20	42	35	42
347 000	22	12	22	16	15	16	39	33	39
346 010	22	15	15	25	15	17	47	37	41



Profipress G T-stuk met SC-Contur
 - koper
 - persansluitingen
uitvoering
 afdichtingselementen HNBR
model 2618

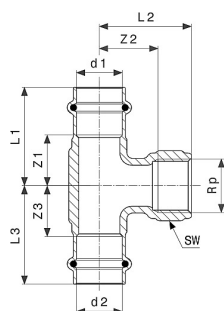
artikel	d1	d2	d3	Z1 [mm]	Z2 [mm]	Z3 [mm]	L1 [mm]	L2 [mm]	L3 [mm]
346 027	22	15	22	18	15	18	41	37	41
346 034	22	18	22	19	15	19	42	37	42
346 041	22	22	15	29	15	21	51	38	45
345 952	22	22	22	19	15	19	42	38	42
346 058	28	15	28	17	19	17	41	41	41
633 851	28	18	28	18	19	18	42	41	42
346 065	28	22	28	20	19	20	45	42	45
345 969	28	28	28	24	19	24	48	43	48
346 072	35	22	35	19	22	19	46	45	46
346 089	35	28	35	22	22	22	49	46	49
345 976	35	35	35	26	22	26	52	48	52
664 589	42	22	42	17	29	17	53	52	53
346 096	42	28	42	19	29	19	55	53	55
346 102	42	35	42	22	29	22	58	55	58
345 983	42	42	42	29	29	29	65	65	65
664 572	54	28	54	22	35	22	63	59	63
346 119	54	42	54	29	35	29	69	71	69
345 990	54	54	54	35	35	35	75	75	75



Profipress G T-stuk met SC-Contur

- koper
 - persaan sluitingen, spie-eind
- uitvoering**
afdichtingselementen HNBR
model 2618.1

artikel	d1	d2	d3	Z3 [mm]	Z2 [mm]	L1 [mm]	L2 [mm]	L3 [mm]
477 363	22	15	22	17	15	48	37	41



Profipress G T-stuk met SC-Contur

- brons
 - persaan sluitingen, Rp-draad
- uitvoering**
afdichtingselementen HNBR, steeksleutelvlak
model 2617.2

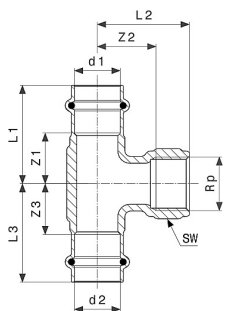
artikel	d1	Rp	d2	Z1 [mm]	Z2 [mm]	Z3 [mm]	L1 [mm]	L2 [mm]	L3 [mm]	SW [mm]
352 707	15	½	15	19	11	19	41	21	41	
352 714	18	½	18	18	9	18	40	24	40	26
352 721	22	½	22	19	13	19	42	28	42	26
352 738	22	¾	22	25	29	25	49	45	49	32
352 745	28	½	28	21	17	21	45	32	45	26
352 752	28	¾	28	29	34	29	53	50	53	32
352 769	35	½	35	19	20	19	45	35	45	26
361 327	35	1	35	35	36	35	60	55	60	39
352 776	42	½	42	19	35	19	55	50	55	28
361 334	42	1	42	29	40	29	65	59	65	39
352 783	54	½	54	26	40	26	66	55	66	28
361 341	54	1	54	30	47	30	70	66	70	39

artikel	d1	Rp	d2	Z1* [mm]	Z2* [mm]	Z3* [mm]	L1* [mm]	L2* [mm]	L3* [mm]
352 707	15	½	15	22	9	22	45	21	45
352 714	18	½	18	23	25	23	45	40	45

SW = Sleutelwijdte

Z1*, Z2*, Z3* = Z-maten van de vorige versie

L1*, L2*, L3* = Lengte van de eerdere versie



Profipress G T-stuk met SC-Contur

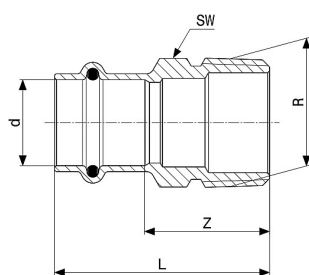
- brons
 - persaan sluitingen, Rp-draad
- uitvoering**
afdichtingselementen HNBR, steeksleutelvlak
model 2617.2

artikel	d1	Rp	d2	Z1* [mm]	Z2* [mm]	Z3* [mm]	L1* [mm]	L2* [mm]	L3* [mm]
352 721	22	½	22	25	28	25	49	43	49
352 738	22	¾	22						
352 745	28	½	28						
352 752	28	¾	28						
352 769	35	½	35	23	34	23	49	49	49
361 327	35	1	35						
352 776	42	½	42						
361 334	42	1	42						
352 783	54	½	54						
361 341	54	1	54						

SW = Sleutelwijdte

Z1*, Z2*, Z3* = Z-maten van de vorige versie

L1*, L2*, L3* = Lengte van de eerdere versie



Profipress G overgangsstuk met SC-Contur

- brons
 - persaan sluiting, R-draad
- uitvoering**
afdichtingselement HNBR, steeksleutelvlak
model 2611

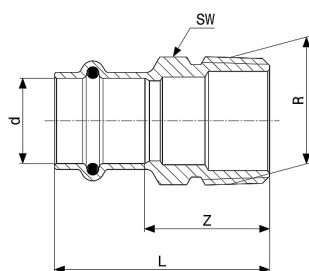
artikel	d	R	Z [mm]	L [mm]	SW [mm]	Z* [mm]	L* [mm]	SW* [mm]
347 017	12	⅜	18	35	17	17	34	17
347 024	12	½	20	37	17	20	38	22
346 126	15	½	24	46	19	20	44	22
346 133	15	¾	28	50	22	28	48	27
346 140	18	½	23	45	22	21	43	22

SW = Sleutelwijdte

Z* = Z-maten van de vorige versie

L* = Lengte van de eerdere versie

SW* = Eerdere versie (sleutelwijdte)



Profipress G overgangsstuk met SC-Contur

- brons
- persaansluiting, R-draad

uitvoering

afdichtingselement HNBR, steeksleutelvlak
model 2611

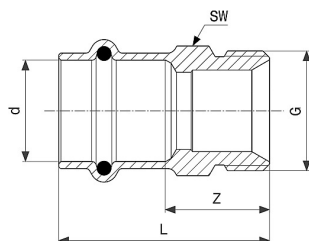
artikel	d	R	Z [mm]	L [mm]	SW [mm]	Z* [mm]	L* [mm]	SW* [mm]
346 157	18	¾	27	49	22	25	47	27
346 164	22	½	25	49	27	22	45	27
346 171	22	¾	26	49	27	27	50	27
346 188	22	1	33	56	30			
346 270	28	¾	29	52	33			
346 287	28	1	32	55	34			
346 294	28	1¼	35	58	34	38	62	42
346 300	35	1	28	53	39			
346 317	35	1¼	34	60	43	34	59	43
346 324	35	1½	37	62	50	35	60	50
346 331	42	1¼	29	65	47			
346 348	42	1½	30	66	50	31	67	50
346 355	54	1½	38	78	68			
346 362	54	2	39	79	66			

SW = Sleutelwijdte

Z* = Z-maten van de vorige versie

L* = Lengte van de eerdere versie

SW* = Eerdere versie (sleutelwijdte)



Profipress G overgangsstuk met SC-Contur

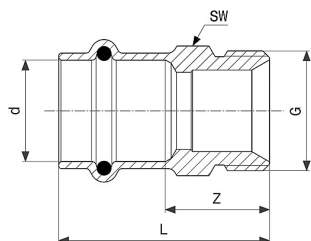
- voor drukregelventiel van vloeibaar gasreservoir
- brons
- persaansluiting, G-draad

uitvoering

aansluiting voor wartelmoer, afdichtingselement HNBR, steeksleutelvlak
model 2611.5

artikel	d	G	Z [mm]	L [mm]	SW [mm]
397 036	15	½	22	44	22
382 803	15	¾	21	43	25
397 043	18	½	21	43	22
382 810	18	¾	21	43	25

SW = Sleutelwijdte



Profipress G overgangsstuk met SC-Contur

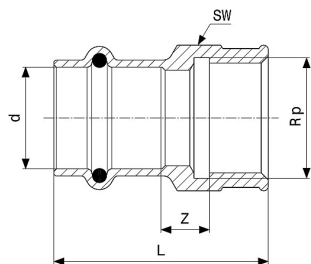
- voor drukregelventiel van vloeibaar gasreservoir
- brons
- persaansluiting, G-draad

uitvoering

aansluiting voor wartelmoer, afdichtingselement HNBR, steeksleutelvlak
model 2611.5

artikel	d	G	Z [mm]	L [mm]	SW [mm]
397 050	22	½	21	45	27
382 827	22	¾	23	46	27

SW = Sleutelwijdte



Profipress G overgangsstuk met SC-Contur

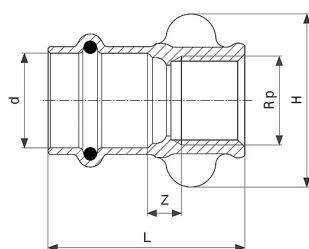
- brons
- persaansluiting, Rp-draad

uitvoering

afdichtingselement HNBR, steeksleutelvlak
model 2612

artikel	d	Rp	Z [mm]	L [mm]	SW [mm]
347 031	12	⅜	3	32	21
347 048	12	½	7	39	26
346 379	15	½	7	44	26
346 386	15	¾	10	45	31
346 393	18	½	7	43	26
346 409	18	¾	10	45	31
346 416	22	½	6	44	26
346 423	22	¾	11	47	31
435 158	22	1	9	52	38
346 430	28	1	9	52	38
346 447	35	1¼	14	54	47
346 454	42	1½	10	69	53
571 986	54	1½	11	72	68
346 461	54	2	19	80	70

SW = Sleutelwijdte



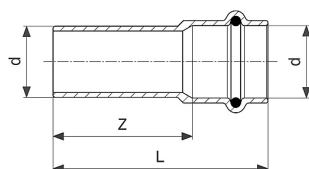
Profipress G overgangsstuk met SC-Contur

- brons
- persaansluiting, Rp-draad

uitvoering

fixeerplaat, afdichtingselement HNBR
model 2612.3

artikel	d	Rp	Z [mm]	L [mm]	H [mm]
346 478	15	½	8	45	41



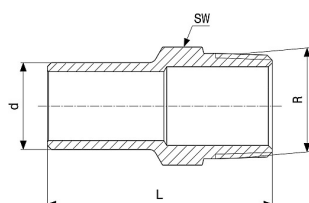
Profipress G overgangsstuk met SC-Contur

- voor drukregelventiel van vloeibaar gasreservoir, snijringaansluiting
- brons
- spie-eind, persaansluiting

uitvoering

afdichtingselement HNBR
model 2613

artikel	d	Z [mm]	L [mm]
443 153	12	24	41
378 790	15	29	51
378 806	18	30	52
378 813	22	43	67
378 820	28	44	68



Sanpress insteekstuk

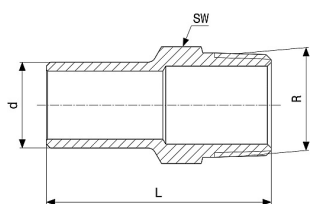
- silicium brons
- spie-eind, R-draad

uitvoering

steeksleutelvlak
model 2211.1

artikel	d	R	L [mm]	SW [mm]
291 310	12	½	47	22
115 418	15	½	49	22
285 081	18	½	50	22
285 104	18	¾	56	27
119 676	22	½	53	22
116 767	22	¾	58	27
122 034	28	1	62	34

SW = Sleutelwijdte

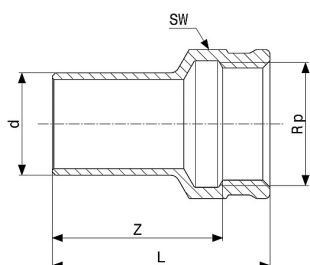

Sanpress insteekstuk

- silicium brons
- spie-eind, R-draad

uitvoering
steeksleutelvlak
model 2211.1

artikel	d	R	L [mm]	SW [mm]
125 288	35	1¼	66	43
132 231	42	1½	78	50

SW = Sleutelwijdte

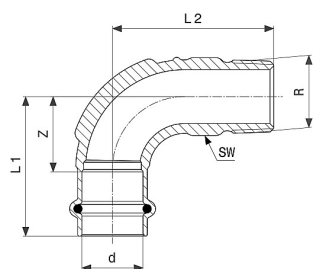

Sanpress insteekstuk

- silicium brons
- spie-eind, Rp-draad

uitvoering
steeksleutelvlak
model 2212.1

artikel	d	Rp	Z [mm]	L [mm]	SW [mm]
291 341	12	½	31	40	25
117 733	15	½	34	44	25
287 085	18	½	34	43	25
287 108	18	¾	35	45	31
120 917	22	½	36	45	25
117 481	22	¾	37	47	31
130 954	28	¾	37	47	31
122 942	28	1	39	51	38
134 730	35	1	42	54	38
130 589	35	1¼	46	59	47
135 430	42	1½	57	70	53
199 104	54	2	63	80	70

SW = Sleutelwijdte



Profipress G overgangsstukbocht 90° met SC-Contur

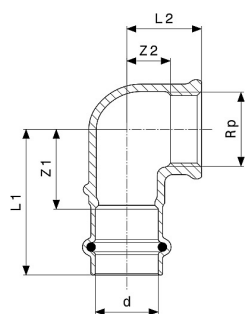
- brons
 - persaansluiting, R-draad
uitvoering
 afdichtingselement HNBR, steeksleutelvlak
model 2614

artikel	d	R	Z [mm]	L1 [mm]	L2 [mm]	SW [mm]	Z* [mm]	L1* [mm]	L2* [mm]
346 911	12	3/8	19	37	40	15			
346 928	12	1/2	19	37	44	17			
345 747	15	1/2	17	39	35	20	23	45	47
345 754	18	1/2	24	46	50	21			
345 761	18	3/4	24	46	55	27			
345 778	22	3/4	28	51	59	27			
345 785	28	1	35	58	72	36			
345 792	35	1 1/4	48	74	88	44			
345 808	42	1 1/2	56	92	98	52			
345 815	54	2	70	110	120	61			

SW = Sleutelwijdte

Z* = Z-maten van de vorige versie

L1*, L2* = Lengte van de eerdere versie



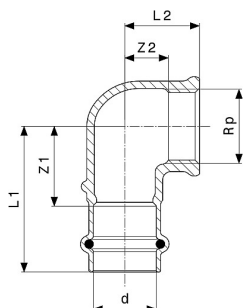
Profipress G overgangsstukknie 90° met SC-Contur

- brons
 - persaansluiting, Rp-draad
uitvoering
 afdichtingselement HNBR
model 2614.2

artikel	d	Rp	Z1 [mm]	Z2 [mm]	L1 [mm]	L2 [mm]	Z1* [mm]	Z2* [mm]	L1* [mm]	L2* [mm]
346 935	12	3/8	21	9	38	17				
346 942	12	1/2	23	10	40	20				
345 822	15	1/2	22	12	44	22	25	12	44	22
345 839	15	3/4	28	14	50	25				
345 846	18	1/2	24	12	46	22				
345 853	18	3/4	28	13	50	24				
345 860	22	1/2	29	16	52	26				

Z1*, Z2* = Z-maten van de vorige versie

L1*, L2* = Lengte van de eerdere versie



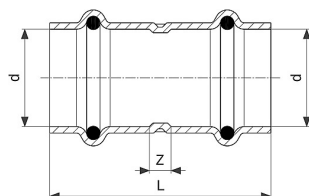
Profipress G overgangstukkie 90° met SC-Contur

- brons
 - pers aansluiting, Rp-draad
- uitvoering**
afdichtingselement HNBR
model 2614.2

artikel	d	Rp	Z1 [mm]	Z2 [mm]	L1 [mm]	L2 [mm]	Z1* [mm]	Z2* [mm]	L1* [mm]	L2* [mm]
345 877	22	¾	29	16	52	27				
345 884	22	1	36	17	59	29				
345 891	28	1	36	20	59	33				
345 907	35	1¼	41	24	66	39				
345 914	42	1½	41	28	77	43				
345 921	54	2	57	37	97	55				

Z1*, Z2* = Z-maten van de vorige versie

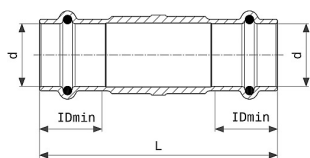
L1*, L2* = Lengte van de eerdere versie



Profipress G sok met SC-Contur

- koper
 - pers aansluitingen
- uitvoering**
afdichtingselementen HNBR
model 2615

artikel	d	Z [mm]	L [mm]
347 055	12	3	39
346 485	15	3	47
346 492	18	5	49
346 508	22	5	51
346 515	28	4	52
346 522	35	4	56
346 539	42	4	76
346 546	54	4	84

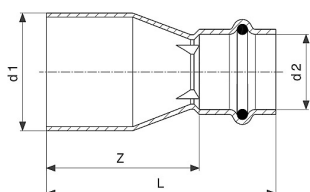


Profipress G schuifsoek met SC-Contur

- brons
 - persaansluitingen
- uitvoering**
afdichtingselementen HNBR
model 2615.5

artikel	d	L [mm]	IDmin [mm]
394 165	15	80	22
394 172	18	80	22
394 189	22	85	24
394 196	28	95	24
394 202	35	105	26
394 219	42	120	36
394 226	54	135	40

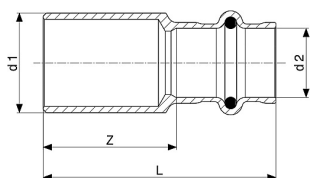
IDmin = Minimale insteekdiepte



Profipress G reductiestuk met SC-Contur

- koper
 - spie-eind, persaansluiting
- uitvoering**
afdichtingselement HNBR
model 2615.1

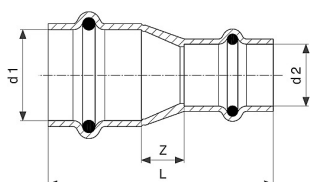
artikel	d1	d2	Z [mm]	L [mm]
347 062	15	12	32	50
346 553	18	15	32	54
346 560	22	15	36	58
346 577	22	18	33	55
346 584	28	15	43	65
346 591	28	18	39	61
346 607	28	22	30	53
346 614	35	22	46	69
346 621	35	28	39	63
346 638	42	22	70	93
346 645	42	28	63	87
346 652	42	35	56	82
346 669	54	35	71	97
346 676	54	42	63	99


Profipress G reductiestuk

- brons
 - spie-eind, persaansluiting
- uitvoering**
afdichtingselement HNBR
model 2615.1NC

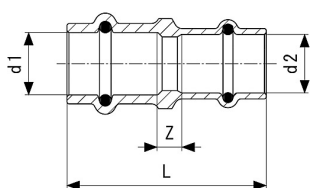
artikel	d1	d2	Z [mm]	L [mm]
366 919	15	14	29	52
366 926	15	16	30	53
366 933	18	16	30	53

- 1) Persverbindingen d14 dient met een persbek 15 te worden uitgevoerd.
- 2) Persverbindingen d16 dient met een persbek 18 te worden uitgevoerd.


Profipress G verloopsok met SC-Contur

- koper
 - persaansluitingen
- uitvoering**
afdichtingselementen HNBR
model 2615.2

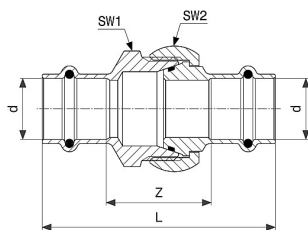
artikel	d1	d2	Z [mm]	L [mm]
660 239	15	12	8	48
677 701	16	15	8	49


Profipress G verloopsok

- brons
 - persaansluitingen
- uitvoering**
afdichtingselementen HNBR
model 2615.2NC

artikel	d1	d2	Z [mm]	L [mm]
366 940	15	14	7	52
366 957	16	15	7	52
366 964	18	16	8	53

- 1) Persverbindingen d14 dient met een persbek 15 te worden uitgevoerd.
- 2) Persverbindingen d16 dient met een persbek 18 te worden uitgevoerd.



Profipress G schroefkoppeling met SC-Contur

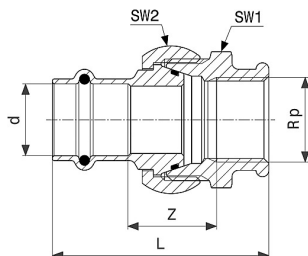
- brons
- persaansluitingen
- conisch dichtend

uitvoering

afdichtingselementen HNBR, steeksleutelvlak
model 2650

artikel	d	Z [mm]	L [mm]	SW1 [mm]	SW2 [mm]
379 254	15	33	77	31	34
379 261	18	40	84	40	41
379 278	22	39	86	40	41
379 285	28	47	94	45	48
379 292	35	45	96	55	58
379 308	42	45	117	68	72
379 315	54	56	136	76	84

SW1, SW2 = Sleutelwijdte



Profipress G overgangsschroefkoppeling met SC-Contur

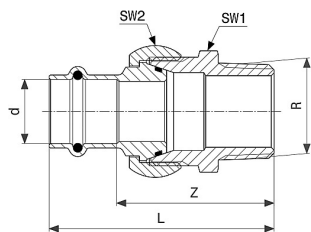
- brons
- persaansluiting, Rp-draad
- conisch dichtend

uitvoering

afdichtingselement HNBR, steeksleutelvlak
model 2652

artikel	d	Rp	Z [mm]	L [mm]	SW1 [mm]	SW2 [mm]
379 322	15	½	27	64	31	34
379 339	18	½	29	66	40	41
379 346	22	¾	28	68	40	41
379 353	28	1	59	83	45	48
379 360	35	1¼	33	80	55	68
379 377	42	1½	38	95	68	72
379 384	54	2	47	113	76	84

SW1, SW2 = Sleutelwijdte



Profipress G overgangsschroefkoppeling met SC-Contur

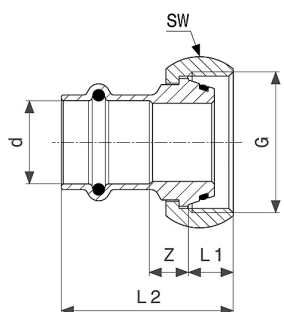
- brons
- persaansluiting, R-draad
- conisch dichtend

uitvoering

afdichtingselement HNBR, steeksleutelvlak
model 2654

artikel	d	R	Z [mm]	L [mm]	SW1 [mm]	SW2 [mm]
632 458	12	½	43	61	31	34
379 391	15	½	44	66	31	34
390 662	15	¾	47	69	31	34
379 407	18	½	49	71	40	41
390 679	18	¾	50	72	40	41
379 414	22	¾	50	74	40	41
390 686	22	1	55	79	40	41
477 981	28	¾	60	83	45	48
379 421	28	1	59	83	45	48
379 438	35	1¼	63	89	55	58
379 445	42	1½	66	102	68	72
379 452	54	2	76	116	76	84

SW1, SW2 = Sleutelwijdte



Profipress G schroefkoppeling met SC-Contur

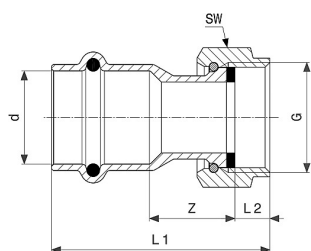
- voor gaskogelkraan, gasventiel
- brons
- persaansluiting, G-draad
- conisch dichtend

uitvoering

afdichtingselement HNBR, steeksleutelvlak
model 2661

artikel	d	G	Z [mm]	L1 [mm]	L2 [mm]	SW [mm]
351 113	15	⅞	10	41	10	34
534 745	18	1⅜	15	50	13	48
351 120	22	1⅝	12	46	11	41
408 237	22	1⅜	15	51	13	48
351 137	28	1⅝	16	52	13	48

SW = Sleutelwijdte



Profipress G schroefkoppeling met SC-Contur

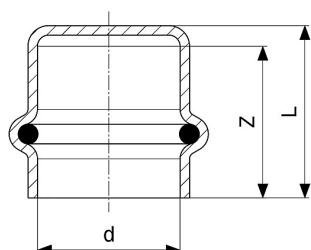
- voor drukinregelventiel
- brons
- persaansluiting, G-draad
- vlakdichtend

uitvoering

afdichtingselement HNBR, steeksleutelvlak
model 2666

artikel	d	G	Z [mm]	L1 [mm]	L2 [mm]	SW [mm]
638 474	15	½	15	44	7	24
638 481	18	½	17	46	7	24
638 498	22	¾	21	52	8	30
638 559	22	⅞	19	50	8	34
638 504	28	1	19	50	8	37
477 455	28	1¼	18	52	10	46
490 829	28	1½	15	50	11	52
638 511	35	1½	18	54	10	53

SW = Sleutelwijdte



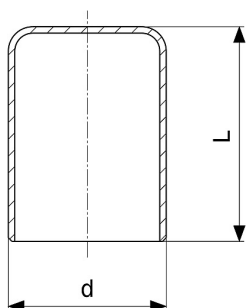
Profipress G kap met SC-Contur

- koper
- persaansluiting

uitvoering

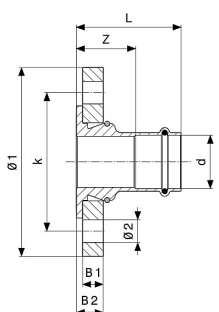
afdichtingselement HNBR
model 2656

artikel	d	Z [mm]	L [mm]
438 722	12	20	23
352 790	15	22	25
352 806	18	24	27
352 813	22	25	28
352 820	28	26	29
352 837	35	29	32
352 844	42	38	42
352 851	54	42	46



Profipress stop
 - koper
 - spie-eind
model 2457

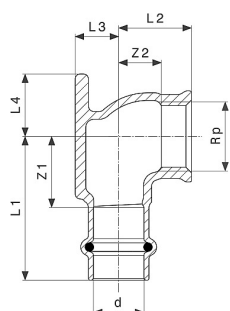
artikel	d	L [mm]
330 903	15	29
330 897	18	29
314 576	22	30
314 569	28	31
314 545	42	46
314 538	54	55



Profipress G flensovergangsstuk met SC-Contour
 - brons
 - flensovergangsstuk, persaansluiting
uitvoering
 losse flens PN 10/16 staal zwart gepoedercoat, afdichtingselement HNBR
model 2659.5

artikel	DN	d	Z [mm]	L [mm]	B1 [mm]	B2 [mm]	Ø1 [mm]	k [mm]	Ø2 [mm]	n
490 669	25	28	42	65	16	21	115	85	14	4
567 019	32	35	45	70	16	21	140	100	18	4
567 026	40	42	47	83	16	21	150	110	18	4
567 033	50	54	50	90	16	21	165	125	18	4

k = Boutdiameter-Ø
 n = Aantal gaten



Profipress G muurplaat met SC-Contur

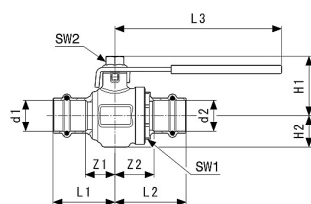
- brons
 - persaansluiting, Rp-draad
- uitvoering**
afdichtingselement HNBR, bevestigingsflens
model 2625.5

artikel	d	Rp	Z1 [mm]	Z2 [mm]	L1 [mm]	L2 [mm]	L3 [mm]	L4 [mm]	Z1* [mm]	Z2* [mm]
348 076	12	½	23	10	40	20	11	25		
346 683	15	½	22	13	44	22	13	19	24	12
346 690	18	½	22	12	44	22	15	19	24	12
346 706	22	¾	29	12	52	29	21	30		

artikel	d	Rp	L1* [mm]	L2* [mm]	L3* [mm]	L4* [mm]
348 076	12	½				
346 683	15	½	46	21	22	13
346 690	18	½	46	21	22	15
346 706	22	¾				

Z1*, Z2* = Z-maten van de vorige versie

L1*, L2*, L3*, L4* = Lengte van de eerdere versie



Profipress G gaskogelkraan met SC-Contur

- persaansluitingen
- afsluitbaar

uitvoering

behuizing brons, afdichtingselementen HNBR

Technische gegevens

HTB (hoger thermisch belastbaar) 650 °C/30 min C1

bedrijfsdruk max. 0,5 MPa (MOP 5)

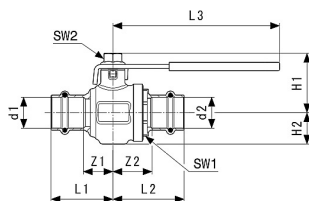
met DIN-DVGW-G-keurmerk

model 2670

artikel	d1 [mm]	d2 [mm]	Z1 [mm]	Z2 [mm]	L1 [mm]	L2 [mm]	L3 [mm]	H1 [mm]	H2 [mm]	SW1 [mm]
492 854	15	15	20	26	42	48	121	41	19	27
492 861	18	18	20	26	42	48	121	41	19	27
492 878	22	22	22	29	45	52	121	43	23	34
492 885	28	28	26	36	50	59	121	47	27	41

d1, d2 = Buisbuitendiameter

SW1, SW2 = Sleutelwijdte



Profipress G gaskogelkraan met SC-Contur

- persaansluitingen
- afsluitbaar

uitvoering

behuizing brons, afdichtingselementen HNBR

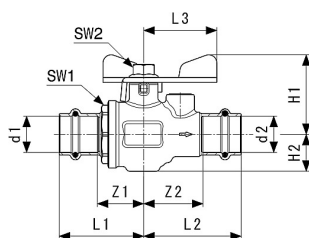
Technische gegevens

HTB (hoger thermisch belastbaar) 650 °C/30 min C1
bedrijfsdruk max. 0,5 MPa (MOP 5)

met **DIN-DVGW-G-keurmerk**
model 2670

artikel	SW2 [mm]
492 854	13
492 861	13
492 878	13
492 885	13

d1, d2 = Buisbuitendiameter
SW1, SW2 = Sleutelwijdte



Profipress G gaskogelkraan met SC-Contur

- persaansluitingen
- afsluitbaar

uitvoering

behuizing brons, bedieningshandgreep staalplaat geel gepoedercoat, testopening, afdichtingselementen HNBR

Technische gegevens

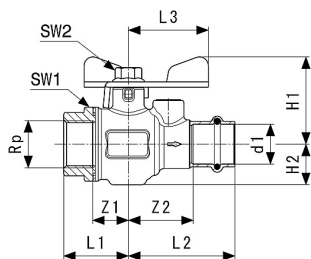
HTB (hoger thermisch belastbaar) 650 °C/30 min C1
bedrijfsdruk max. 0,5 MPa (MOP 5)

met **DIN-DVGW-G-keurmerk**
model 2671

artikel	d1 [mm]	d2 [mm]	Z1 [mm]	Z2 [mm]	L1 [mm]	L2 [mm]	L3 [mm]	H1 [mm]	H2 [mm]	SW1 [mm]
587 437	18		30	38	52	60	45	47	19	27
587 444	22	22	29	37	52	60	45	49	23	50
587 451	28	28	36	41	59	64	45	53	27	41

artikel	SW2 [mm]
587 437	13
587 444	13
587 451	13

d1, d2 = Buisbuitendiameter
SW1, SW2 = Sleutelwijdte



Profipress G gaskogelkraan met SC-Contur

- ingang: Rp-draad, uitgang: Profipress G-aansluiting
- afsluitbaar

uitvoering

behuizing brons, testopening, bedieningshandgreep staalplaat geel gepoedercoat, afdichtingselement HNBR, steeksleutelvlak

Technische gegevens

HTB (hoger thermisch belastbaar) 650 °C/30 min C1

bedrijfsdruk max. 0,5 MPa (MOP 5)

met **DIN-DVGW-G-keurmerk**

model 2671.3

artikel	d	Rp	Z1 [mm]	Z2 [mm]	L1 [mm]	L2 [mm]	L3 [mm]	H1 [mm]	H2 [mm]	SW1 [mm]
587 468	22	¾	20	37	37	60	45	49	23	34
587 475	28	¾	22	41	38	64	45	53	27	34
659 318	22	1	27	37	46	60	45	49	23	40
638 887	28	1	24	41	43	64	45	53	27	41

artikel	d	Rp	SW2 [mm]
587 468	22	¾	13
587 475	28	¾	13
659 318	22	1	13
638 887	28	1	13

SW1, SW2 = Sleutelwijdte

Modelnummerlijst

model	pagina nr.
2211.1	18
2212.1	19
2457	27
2611	15
2611.5	16
2612	17
2612.3	18
2613	18
2614	20
2614.2	20
2615	21
2615.1	22
2615.1NC	23
2615.2	23
2615.2NC	23
2615.5	22
2616	10
2616.1	10
2617.2	14
2618	12
2618.1	14
2625.5	28
2626	11
2626.1	12
2650	24
2652	24
2654	25
2656	26
2659.5	27
2661	25
2666	26
2670	28
2671	29
2671.3	30

Artikelnummerlijst

artikel	pagina nr.	artikel	pagina nr.	artikel	pagina nr.	artikel	pagina nr.	artikel	pagina nr.
115 418	18	345 532	10	345 877	21	346 294	16	346 638	22
116 767	18	345 549	10	345 884	21	346 300	16	346 645	22
117 481	19	345 556	10	345 891	21	346 317	16	346 652	22
117 733	19	345 563	10	345 907	21	346 324	16	346 669	22
119 676	18	345 570	10	345 914	21	346 331	16	346 676	22
120 917	19	345 587	11	345 921	21	346 348	16	346 683	28
122 034	18	345 594	11	345 938	12	346 355	16	346 690	28
122 942	19	345 600	11	345 945	12	346 362	16	346 706	28
125 288	19	345 617	11	345 952	13	346 379	17	346 850	10
130 589	19	345 624	11	345 969	13	346 386	17	346 881	10
130 954	19	345 631	11	345 976	13	346 393	17	346 898	11
132 231	19	345 648	11	345 983	13	346 409	17	346 904	12
134 730	19	345 655	11	345 990	13	346 416	17	346 911	20
135 430	19	345 662	11	346 003	12	346 423	17	346 928	20
199 104	19	345 679	12	346 010	12	346 430	17	346 935	20
285 081	18	345 686	12	346 027	13	346 447	17	346 942	20
285 104	18	345 693	12	346 034	13	346 454	17	346 959	12
287 085	19	345 709	12	346 041	13	346 461	17	346 966	12
287 108	19	345 716	12	346 058	13	346 478	18	346 973	12
291 310	18	345 723	12	346 065	13	346 485	21	346 980	12
291 341	19	345 730	12	346 072	13	346 492	21	346 997	12
314 538	27	345 747	20	346 089	13	346 508	21	347 000	12
314 545	27	345 754	20	346 096	13	346 515	21	347 017	15
314 569	27	345 761	20	346 102	13	346 522	21	347 024	15
314 576	27	345 778	20	346 119	13	346 539	21	347 031	17
330 897	27	345 785	20	346 126	15	346 546	21	347 048	17
330 903	27	345 792	20	346 133	15	346 553	22	347 055	21
345 464	10	345 808	20	346 140	15	346 560	22	347 062	22
345 471	10	345 815	20	346 157	16	346 577	22	348 076	28
345 488	10	345 822	20	346 164	16	346 584	22	351 113	25
345 495	10	345 839	20	346 171	16	346 591	22	351 120	25
345 501	10	345 846	20	346 188	16	346 607	22	351 137	25
345 518	10	345 853	20	346 270	16	346 614	22	352 707	14
345 525	10	345 860	20	346 287	16	346 621	22	352 714	14

artikel	pagina nr.	artikel	pagina nr.	artikel	pagina nr.
352 721	14	379 346	24	490 829	26
352 738	14	379 353	24	492 854	28
352 745	14	379 360	24	492 861	28
352 752	14	379 377	24	492 878	28
352 769	14	379 384	24	492 885	28
352 776	14	379 391	25	534 745	25
352 783	14	379 407	25	567 019	27
352 790	26	379 414	25	567 026	27
352 806	26	379 421	25	567 033	27
352 813	26	379 438	25	571 986	17
352 820	26	379 445	25	587 437	29
352 837	26	379 452	25	587 444	29
352 844	26	382 803	16	587 451	29
352 851	26	382 810	16	587 468	30
361 327	14	382 827	17	587 475	30
361 334	14	390 662	25	632 458	25
361 341	14	390 679	25	633 851	13
366 919	23	390 686	25	638 474	26
366 926	23	394 165	22	638 481	26
366 933	23	394 172	22	638 498	26
366 940	23	394 189	22	638 504	26
366 957	23	394 196	22	638 511	26
366 964	23	394 202	22	638 559	26
378 790	18	394 219	22	638 887	30
378 806	18	394 226	22	659 318	30
378 813	18	397 036	16	660 239	23
378 820	18	397 043	16	664 572	13
379 254	24	397 050	17	664 589	13
379 261	24	408 237	25	677 701	23
379 278	24	435 158	17		
379 285	24	438 722	26		
379 292	24	443 153	18		
379 308	24	477 363	14		
379 315	24	477 455	26		
379 322	24	477 981	25		
379 339	24	490 669	27		

Impressie

Viega Nederland BV

Amsterdamsestraatweg 45-G
1411 AX Naarden

Postbus 5170
1410 AD Naarden

Kamer van Koophandel Gooi en Eemland nr. 32088642
BTW nr. NL810182713B01

Contact persoon:
Dhr. C.J.A.A. Jongen (directeur)

Bij het Submittal Package gaat het om vrijblijvende informatie die aan u ter beschikking wordt gesteld. Alle inhoud van dit Submittal Package wordt met veel zorg samengesteld. Toch kunnen wij de actualiteit, juistheid en volledigheid van de informatie niet garanderen. Het Submittal Package wordt bij een bestelling geen onderdeel van de overeenkomst.