

**Viega hygiene-functie**  
submittal package



# Inhoudsopgave

1	Productgroepenbeschrijving_____	3
2	Certificaten_____	6
3	Z-maten_____	7
3.1	Modelnummerlijst_____	13
3.2	Artikelnummerlijst_____	14
4	Impressie_____	15

# Productgroepenbeschrijving

Systemen voor bewaking en behoud van de drinkwaterkwaliteit. Direct te combineren met veel Viega persfittingsystemen. Verdere combinaties met aansluitingen op G-, R- en Rp-draad mogelijk.

## Gebruikersstations

Met de Viega Hygiene functie voor drinkwater koud (PWC) en drinkwater koud en warm (PWC/PWH), automatisch spoelsysteem voor ondersteuning van regelmatig gebruik bij kans op stagnatie.

Toepassing in ring- en serieleidingen, opbouw- of inbouwmontage, inbouw in natte bouw, droogbouw en voorwandsystemen.

Tijdgeoriënteerde spoelbediening van het spoelproces via vrij te definiëren tijdsintervallen, vrij te kiezen spoelhoeveelheid met en zonder temperatuurcontrole.

Gebruikgeoriënteerde spoelbediening van het spoelproces via vrij te definiëren tijdsintervallen afhankelijk van een van tevoren periode voor de gebruiksonderbreking, controle van de waterverversing via een sensor in de buisleiding, vrij te kiezen spoelhoeveelheid met en zonder temperatuurcontrole.

Temperatuurgeoriënteerde spoelbediening van het spoelproces via een sensor in de buisleiding, controle van de opgegeven stagnatietemperatuur in vrij te definiëren tijdsintervallen, vrij te kiezen spoelhoeveelheden met en zonder temperatuurcontrole.

Communicatiemogelijkheden via browsergebaseerde software via ethernet of wifi.

Aansluitmogelijkheden aan bestaande gebouwautomatiseringssystemen via ethernetverbinding en potentiaalvrije contacten (binair).

## Spoelventielen

Met de Viega Hygiene functie voor drinkwater koud (PWC) of drinkwater koud en warm (PWC/PWH), automatisch spoelsysteem voor ondersteuning van regelmatig gebruik bij kans op stagnatie.

Toepassing in ring- en serieleidingen, opbouw- of inbouwmontage, inbouw in natte bouw, droogbouw en voorwandsystemen.

Volumegestuurde spoelbediening van het spoelproces over gedefinieerde spoelhoeveelheden. (extern signaal is nodig)

## Bedieningsplaten

Met de Viega Hygiene functie voor drinkwater koud (PWC), automatische spoelbediening voor ondersteuning van regelmatig gebruik bij kans op stagnatie.

Met van tevoren gedefinieerde tijdintervallen geactiveerde spoelprocessen, die na van tevoren ingesteld volume stoppen.

Voor WC-inbouwreservoirs 3H, 3L en urinoir-spoelsystemen.

## Insteekpershulzen

Ondersteuning van de bedoelde werking door waterverversing in aftakkende ringleidingen conform Venturi-principe.

Gebruik voor weinig gebruikte buisleidingstukken, zoals toevoerleidingen naar verwarmingsstations, uitstortgootstenen en externe afvoert fittingen tot een lengte van 15 m en max. 5 tappunten.

Voor T-stukken van de systemen Profipress, Sanpress en Sanpress Inox met aftakking d15 in gebruikafhankelijk gedimensioneerde verdeeleringen.

## Smartloop-Inlinertechniek

Maakt de economische installatie en de energie-efficiënt werking van een warmwaterstijgleidingcirculatie mogelijk.

Als binnenliggende circulatieleiding voor stijpleidingen van d28–d108,0 van de systemen Profipress, Sanpress en Sanpress Inox.

### **Circulatie-inregelventielen**

Thermostatische inregelventielen voor hydraulische strang- of etagebalancering, behuizing en met water in aanraking komende delen uit brons of silicium brons, regelbereik 40 tot 65 °C, afsluitbaar, met aftapplug. Statisch inregelventiel voor de hydraulische balancering, behuizing en onderdelen die in contact komen met water, gemaakt van silicium brons.

### **Monsternameventielen**

Voor monstername van drinkwater (PWC/PWH/PWH-C).

Model 2-delig bestaande uit bedieningseenheid brons, monsternameventiel roestvast staal, uitloopbuis roestvast staal draaibaar/ontvlambaar, basiselement 360° draaibaar, greep afneembaar met beschermkap.

Model 1-delig bestaande uit monsternameventiel brons, uitloopbuis roestvast staal draaibaar/ontvlambaar, basiselement 360° draaibaar, greep afneembaar met beschermkap.

### **Markering**

Fabrikant, buismaat, charge, groene stip op persuiteinde

### **Persfittings met SC-Contur**

Per ongeluk niet-geperste verbindingen worden duidelijk zichtbaar ondicht bij het vullen van de installatie.

Viega garandeert het herkennen van niet-geperste fittingen in de volgende drukbereiken:

min. waterdruk 0,1 MPa / 100 kPa / 1 bar / 14,5 PSI

max. waterdruk 0,65 MPa / 650 kPa / 6,5 bar / 94,3 PSI

min. luchtdruk: 22 hPa / 2,2Kpa / 22mbar / 0,3 PSI

max. luchtdruk: 0,3 MPa / 300 kPa / 43,5 PSI

### **Afdichtingselementen**

EPDM (ethyleen-propyleen-dieenrubber), zwart, voorgemonteerd

### **Diameters**

D½ -2

### **Gereedschappen**

De veilige werking van Viega persfittingsystemen hangt in eerste instantie af van de storingvrije toestand van de gebruikte persgereedschappen. Viega adviseert het gebruik van Viega persgereedschap voor het persen van Viega persfittings. Viega persgereedschap moet regelmatig worden onderhouden door geautoriseerde servicepartners.

### **Toepassingsgebied**

Drinkwater

Drinkwaterachtige toepassingen in de industrie

### **Aanwijzing**

Het gebruik van het systeem voor andere dan de beschreven toepassingen en media moet worden afgestemd met Viega! Gedetailleerde informatie over gebruik, beperkingen en nationale normen en richtlijnen vindt u in de productinformatie, hetzij gedrukt of op de Viega website.

### **Materialenpersfitting**

Koper: 99,9 % Cu-DHP

brons: CC499K

siliciumbrons: CC246E / CuSi4Zn9MnP






roestvast staal 1.4401

**Onder voorbehoud van wijzigingen en fouten!**

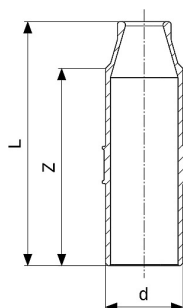
De actuele Z- en inbouwmaten en verdere technische informatie zijn te vinden op de Viega website en moeten vóór aanschaf, de planning, de installatiewerkzaamheden en het gebruik worden gecontroleerd. Onze producten worden continu geoptimaliseerd.

Deze productbeschrijving bevat belangrijke informatie over de keuze van het product of de installatie, de installatie en de inbedrijfstelling, evenals over het beoogde gebruik en, indien nodig, de onderhoudsmaatregelen. Deze informatie over producten, hun eigenschappen en toepassingstechnieken is gebaseerd op de momenteel geldende normen in Europa (bijv. EN) en/of in Duitsland (bijv. DIN/DVGW). Sommige passages in de tekst kunnen betrekking hebben op technische voorschriften in Europa/Duitsland. Deze moeten worden beschouwd als aanbevelingen voor andere landen waar geen overeenkomstige nationale voorschriften bestaan. De relevante nationale wetten, normen, voorschriften, normen en andere technische voorschriften hebben voorrang op de Duitse/Europese richtlijnen van deze productbeschrijving: De hier gepresenteerde informatie is niet bindend voor andere landen en gebieden en dient te worden opgevat als ondersteuning.

## Certificaten

	<p><b>DVGW certificate of conformity</b> AquaVip electronic sanitary tapware</p>
	<p><b>DVGW type examination certificate</b> AquaVip Duscheinheit elektronisch</p>
	<p><b>DVGW type examination certificate</b> Sprinkler for AquaVip shower unit</p>
	<p><b>KIWA Product certificate</b> PE-Xc Smartloop pipe</p>
	<p><b>RISE Certificate</b> Smartloop</p>
<p>SINTEF</p>	<p><b>SINTEF Certificate</b> Smartloop</p>

## Z-maten



### Insteekpershuls

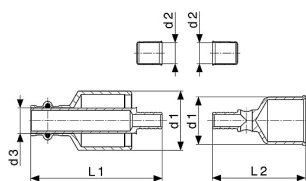
- voor T-stukken van de Profipress, Sanpress en Sanpress Inox systemen met aftakking d15 in gebruikafhankelijk gedimensioneerde verdeelleidingen
- silicium brons
- spie-eind
- volgens venturi-principe

### Aanwijzing

Voor de waterverversing in aftakkende ringleidingen naar tappunten, die zelden worden gebruikt tot een lengte van 15 m (richtwaarde).

**model 2211.5**

artikel	d	Z [mm]	L [mm]
695 835	22	54	69
695 842	28	57	74
696 252	35	61	77
696 269	42	81	100
696 276	54	89	113
696 283	64	103	122



### Smartloop aansluitset

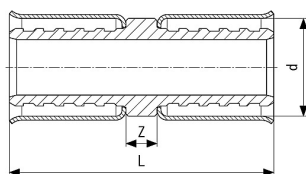
- voor warmwaterstijgleiding met binnenliggende circulatieleiding, warmwaterstijgleiding vanaf d28, circulatieleiding d15
- geschikt voor Smartloop buis model 2007.3
- silicium brons

### uitvoering

stop, aansluitstuk

**model 2276.1**

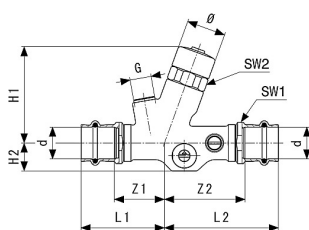
artikel	d1	d2	d3	L1 [mm]	L2 [mm]
470 289	28	12	15	78	55
470 272	35	12	15	78	59
632 229	28/35	12	15	78	55



### Smartloop koppeling

- voor reparatie van de binnenliggende circulatieleiding
  - geschikt voor Smartloop buis model 2007.3
- model 2276.8**

artikel	voor d	Z [mm]	L [mm]
643 188	12	4	34



### Easytop circulatie-inregelventiel thermostatisch inregelventiel met SC-Contur

- voor strang- of op de etage-installatie
- silicium brons
- persaansluitingen
- afsluitbaar

#### uitvoering

ventielbehuizing van silicium brons volgens NEN EN 1982 en volgens de metaalbeoordelingsbasis (UBA), roestvaststalen kogel, aftapperstoppen, afdichtingselementen EPDM

#### Technische gegevens

bedrijfsdruk max. 1 MPa (PN 10)  
bedrijfstemperatuur max. 80 °C  
regelbereik 45-65 °C

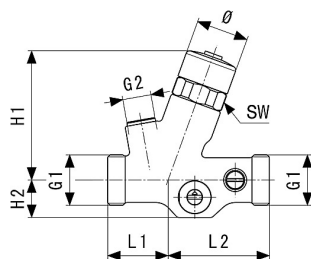
**met DVGW-keurmerk**

**model 2281.7**

artikel	DN	d	Z1 [mm]	Z2 [mm]	L1 [mm]	L2 [mm]	H1 [mm]	H2 [mm]	SW1 [mm]	SW2 [mm]
778 804	15	15	37	58	59	80	68	20	23	26
778 811	15	18	37	58	59	80	68	20	23	26
778 828	20	22	35	57	59	80	68	20	27	26

artikel	DN	d	Ø [mm]
778 804	15	15	28
778 811	15	18	28
778 828	20	22	28

SW1, SW2 = Sleutelwijdte



**Easytop circulatie-inregelventiel  
thermostatisch inregelventiel**

- voor strang- of op de etage-installatie
- silicium brons
- G-draad
- afsluitbaar

**uitvoering**

G-draad cilindrisch volgens ISO 228 voor vlakdichtende schroefverbindingen, ventielbehuizing van silicium brons volgens NEN EN 1982 en volgens de metaalbeoordelingsbasis (UBA), roestvaststalen kogel, aftapperstoppen

**Technische gegevens**

bedrijfsdruk max. 1 MPa (PN 10)

bedrijfstemperatuur max. 80 °C

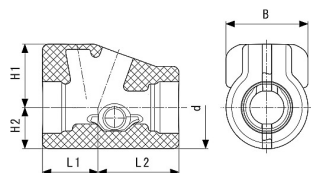
regelbereik 45-65 °C

**met DVGW-keurmerk**

**model 2281.3**

artikel	DN	G	L1 [mm]	L2 [mm]	H1 [mm]	H2 [mm]	SW [mm]	Ø [mm]
<b>778 873</b>	15	¾	32	53	68	20	26	28
<b>778 880</b>	20	1	36	57	68	20	26	28

SW = Sleutelwijdte



**Easytop isolatieschaal  
zelfhechtend**

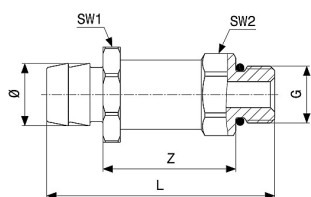
- geschikt voor Easytop circulatie-inregelventiel model 2281.15, 2281.3, 2281.7
- EPP

**uitvoering**

isolatielaagdikte overeenkomstig GEG

**model 2210.50**

artikel	voor DN	L1 [mm]	L2 [mm]	H1 [mm]	H2 [mm]	B [mm]
<b>785 475</b>	15/20	48	69	54	35	70



### Easytop aftapventiel

- geschikt voor Easytop circulatie-inregelventiel model 2281.15, 2281.3, 2281.7, Easytop kogelkraan model 2275.3, 2275.5, 2275.6, Easytop stelaandrijvingset model 1013.8, Easytop thermometer model 1026.6

- messing
- G-draad

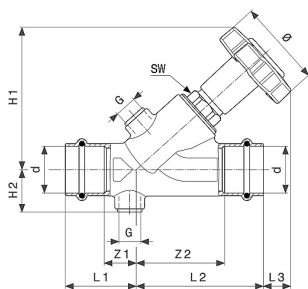
### uitvoering

steeksleutelvlak

model 2278.8

artikel	G	Z [mm]	L [mm]	SW1 [mm]	SW2 [mm]	Ø [mm]
790 752	¼	31	56	22	17	14

SW1, SW2 = Sleutelwijdte



### Easytop circulatie-inregelventiel

### statisch inregelventiel

### met SC-Contur

- voor hydraulische balanceringscompensatie
- brons
- persaansluitingen
- afsluitbaar zonder verandering van de voorinstelling

### uitvoering

behuizing en met water in aanraking komende bronzen onderdelen volgens de metaalbeoordelingsbasis (UBA), aftapperstoppen, afdichtingselementen EPDM

### Technische gegevens

bedrijfsdruk max. 1 MPa (PN 10)

bedrijfstemperatuur max. 90 °C

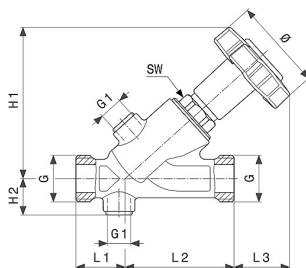
met DVGW-keurmerk

model 2282

artikel	DN	d	Z1 [mm]	Z2 [mm]	L1 [mm]	L2 [mm]	L3 [mm]	H1 [mm]	H2 [mm]	Ø [mm]
677 107	20	22	20	54	43	77	25	97	22	55
677 114	25	28	20	54	43	77	25	97	26	55

artikel	DN	d	G	SW [mm]
677 107	20	22	¼	22
677 114	25	28	¼	22

SW = Sleutelwijdte



**Easytop circulatie-inregelventiel  
statisch inregelventiel**

- voor hydraulische balanceringscompensatie
- brons
- G-draad
- afsluitbaar zonder verandering van de voorinstelling

**uitvoering**

G-draad cilindrisch volgens ISO 228 voor vlakdichtende schroefverbindingen, behuizing en met water in aanraking komende bronzen onderdelen volgens de metaalbeoordelingsbasis (UBA), aftapperstoppen

**Technische gegevens**

bedrijfsdruk max. 1 MPa (PN 10)

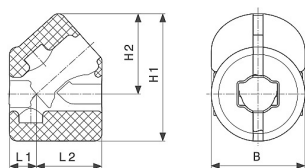
bedrijfstemperatuur max. 90 °C

**met DVGW-keurmerk**

**model 2282.1**

artikel	DN	G	L1 [mm]	L2 [mm]	L3 [mm]	H1 [mm]	H2 [mm]	Ø [mm]	G1	SW [mm]
<b>677 145</b>	25	1¼	30	65	37	97	26	55	¼	22

SW = Sleutelwijdte



**Easytop isolatieschaal**

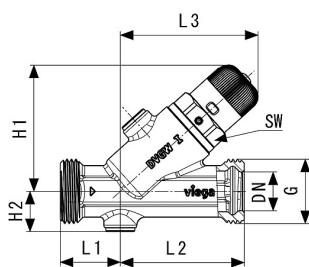
- geschikt voor Easytop circulatie-inregelventiel model 2282, 2282.1
- EPP

**uitvoering**

isolatielaagdikte overeenkomstig GEG

**model 2210.35**

artikel	DN	L1 [mm]	L2 [mm]	H1 [mm]	H2 [mm]	B [mm]
<b>688 141</b>	15	19	53	97	62	69
<b>688 653</b>	20	22	53	102	64	75
<b>688 660</b>	25	43	77	114	75	78



### Easytop circulatie-inregelventiel statisch inregelventiel

- voor hydraulische balanceringscompensatie
- optioneel extra bestelbaar Sanpress schroefkoppeling artikel 265 687, 305 017, 305 000, 692 629
- silicium brons
- G-draad

#### uitvoering

G-draad cilindrisch volgens ISO 228 voor vlakdichtende schroefverbindingen, omhulsel en onderdelen die in contact komen met water gemaakt van siliciumbrons overeenkomend met materialen die geschikt zijn voor drinkwaterhygiëne in overeenstemming met de beoordelingscriteria voor metalen (UBA) (Duits Federaal Milieuagentschap), aftapperstoppen

#### Technische gegevens

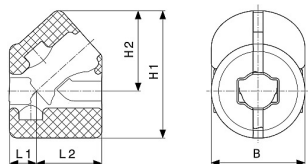
bedrijfsdruk max. 1 MPa (PN 10)

#### met DVGW-keurmerk

#### model 2282.3

artikel	DN	G	L1 [mm]	L2 [mm]	L3 [mm]	H1 [mm]	H2 [mm]	SW [mm]
829 155	20	1	31	64	71	65	21	28

SW = Sleutelwijdte



### Easytop isolatieschaal

- geschikt voor Easytop circulatie-inregelventiel model 2282.3, Easytop Inox KRV-schuine klepafsluiter model 2338.5, Easytop Inox schuine klepafsluiter model 2337.5, Easytop KRV-schuine klepafsluiter model 2238.3, 2238.5, Easytop schuine klepafsluiter model 2237.3, 2237.5
- EPP
- zelfhechtend

#### uitvoering

isolatielaagdikte overeenkomstig GEG

#### model 2210.12

artikel	voor DN	L1 [mm]	L2 [mm]	H1 [mm]	H2 [mm]	B [mm]
758 363	20	44	77	75	39	78

## Modelnummerlijst

model	pagina nr.
2210.12	12
2210.35	11
2210.50	9
2211.5	7
2276.1	7
2276.8	8
2278.8	10
2281.3	9
2281.7	8
2282	10
2282.1	11
2282.3	12

## Artikelnummerlijst

artikel	pagina nr.
470 272	7
470 289	7
632 229	7
643 188	8
677 107	10
677 114	10
677 145	11
688 141	11
688 653	11
688 660	11
695 835	7
695 842	7
696 252	7
696 269	7
696 276	7
696 283	7
758 363	12
778 804	8
778 811	8
778 828	8
778 873	9
778 880	9
785 475	9
790 752	10
829 155	12

# Impressie

**Viega Nederland BV**

Amsterdamsestraatweg 45-G  
1411 AX Naarden

Postbus 5170  
1410 AD Naarden

Kamer van Koophandel Gooi en Eemland nr. 32088642  
BTW nr. NL810182713B01

Contact persoon:  
Dhr. C.J.A.A. Jongen (directeur)

Bij het Submittal Package gaat het om vrijblijvende informatie die aan u ter beschikking wordt gesteld. Alle inhoud van dit Submittal Package wordt met veel zorg samengesteld. Toch kunnen wij de actualiteit, juistheid en volledigheid van de informatie niet garanderen. Het Submittal Package wordt bij een bestelling geen onderdeel van de overeenkomst.