

Fonterra

submittal package



viega

Inhoudsopgave

1	Productgroepenbeschrijving_____	3
2	Toegestane buizen_____	5
3	Certificaten_____	6
4	Z-maten_____	7
4.1	Modelnummerlijst_____	15
4.2	Artikelnummerlijst_____	16
5	Impressie_____	17

Productgroepenbeschrijving

Fonterra-oppervlaktetemperatuurregelingssysteem voor nieuwbouw en renovatie worden gebruikt voor het verwarmen en koelen van privé of commercieel gebruikte ruimten. Dankzij de in vele varianten beschikbare constructie-elementen met leg- en bevestigingsmogelijkheden in vloer-, wand- en plafondconstructies is er extra ruimte voor de vormgeving en het economische gebruik van deze systemen – zonder storende radiatoren.

Fonterra-leidingsysteem

Meerlagenbuizen en volledig kunststof buizen in de leidingdiameters D12–25 incl. de bijpassende verbindingstechniek.

PB-buis, flexibel, zuurstofdicht, kleur : rood.

PE-Xc-buis, flexibel, zuurstofdicht, kleur: naturel.

Volkunststof, flexibel, zuurstofdicht, kleur: naturel.

PE-RT/Al/PE-RT-buis, vormstabiel, zuurstofdicht, kleur: wit.

Fonterra Base Flat 12:

Vloerverwarming als natbouwsysteem, extreem dunlagig, met een totale hoogte vanaf 35 mm, verwarmen/koelen, zeer geschikt voor saneringen, buisdiameter 12 mm.

Fonterra Base 12/15 en 15/17

Vloerverwarming als natbouwsysteem, verwarmen/koelen, buisleidingbevestigingen met noppenplaat, buisdiameter 12, 15, 16, 17 mm.

Fonterra Tacker

Vloerverwarming als natbouwsysteem, verwarmen/koelen, buisleidingbevestigingen met bevestigingsnagels, buisdiameter 15, 16, 17, 20 mm.

Fonterra Reno

Vloerverwarming als droogbouwsysteem, verwarmen, zeer geschikt voor vloerconstructies met lage totale hoogten vanaf 21 mm, buisdiameter 12 mm.

Fonterra Side 12

Wandverwarming als droogbouwsysteem, verwarmen/koelen, kant-en-klare elementen met geïntegreerde buizen, buisdiameter 12 mm.

Fonterra Side 12 Clip

Wandverwarming als natbouwsysteem, verwarmen/koelen, buisleidingbevestigingen met clip-rail, buis-Ø 12 mm.

Fonterra Top 12

Verwarmings- en koelplafonds als droogbouwsysteem, verwarmen/koelen, montage in verlaagde plafonds, buis-Ø 12 mm.

Verdelers en regelstations

Oppervlakteverwarmings- en wandverwarmingsverdeler en industrieverdeler incl. reservedelen, verdelerkasten en compactregelstations.

Fonterra Smart Control

Energiebesparende afzonderlijke regeling voor automatische hydraulische inregeling van vloerverwarmingssystemen met bedieningssoftware voor smartphone, tablet en laptop.

Standaard afzonderlijke regeling

Ruimtethermostaten, basisunits en stelaandrijvingen voor individuele afzonderlijke regeling.

Gereedschappen en overige

Voor de montage van de Fonterra-wand- en vloerverwarmingssystemen vereiste gereedschappen en hulpmiddelen.

Aanwijzing






Gedetailleerde informatie over gebruik, beperkingen en nationale normen en richtlijnen vindt u in de productinformatie, hetzij gedrukt of op de Viega website.

Deze productbeschrijving bevat belangrijke informatie over de keuze van het product of de installatie, de installatie en de inbedrijfstelling, evenals over het beoogde gebruik en, indien nodig, de onderhoudsmaatregelen. Deze informatie over producten, hun eigenschappen en toepassingstechnieken is gebaseerd op de momenteel geldende normen in Europa (bijv. EN) en/of in Duitsland (bijv. DIN/DVGW). Sommige passages in de tekst kunnen betrekking hebben op technische voorschriften in Europa/Duitsland. Deze moeten worden beschouwd als aanbevelingen voor andere landen waar geen overeenkomstige nationale voorschriften bestaan. De relevante nationale wetten, normen, voorschriften, normen en andere technische voorschriften hebben voorrang op de Duitse/Europese richtlijnen van deze productbeschrijving: De hier gepresenteerde informatie is niet bindend voor andere landen en gebieden en dient te worden opgevat als ondersteuning.

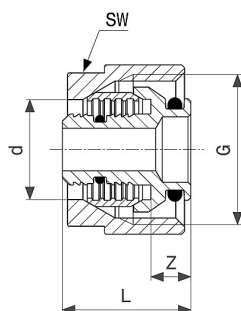
Toegestane buizen

Buismateriaal	Model	Artikel	Buiten-Ø	Wanddikte
PB	1203,0	609 658		
PE-Xc	1401,0	609 627	17,0	2,0
PE-Xc	1401,0	609 641		2,0
PE-Xc	1401,0	613 631	20,0	2,0
PE-Xc	1401,0	664 435		2,0
PE-Xc	1401,0	626 952	25,0	2,3
PE-RT	1403,0	678 975	16,0	2,0
PE-RT	1403,0	678 982		2,0
PE-RT	1403,0	638 313	17,0	2,0
PE-RT	1403,0	638 320		2,0
PE-RT	1403,0	657 345	20,0	2,0
PE-RT	1403,0	657 352		2,0
PE-RT	1403,0	657 369	25,0	2,3
PE-RT	1403,0	657 376		2,3
PB	1405,0	707 712	12,0	1,3
PB	1405,0	615 680		1,3
PB	1405,0	616 502		1,3
PB	1405,0	616 519	15,0	1,5
PB	1405,0	616 526		1,5
PB	1405,0	697 600	17,0	2,0
PB	1405,0	750 022		2,0
PB	1405,0	697 617		2,0
PB	1405,0	703 561	20,0	2,0
PB	1405,0	703 585	25,0	2,3
MV	1406,0	692 391	16,0	2,0

Certificaten

	<p>Certificate Fonterra PE-RT system PE-RT Rohrleitungssysteme für FB-Heizung</p>
	<p>Certificate Fonterra PE-Xc system PE-Xc Piping System for floor heating</p>
	<p>EMI certificate Fonterra Base 12, Base 15, Reno, Tracker, Side 12, Side 12 Clip</p>
	<p>LLC UKRCertification Certificate of conformity Fonterra</p>
<p>SKZ</p>	<p>SKZ certificate Fonterra PB-pipe 3-layer (d 12 - 15)</p>
	<p>VIK-HR Inspection Certificate 3.2 Fonterra</p>

Z-maten



Schroefkoppeling

- voor Fonterra-vloerverwarming, verwarmingsverdelers DN25
- messing vernikkeld
- Euroconus, klemaansluiting

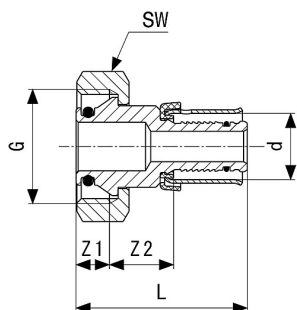
uitvoering

steeksleutelvlak

model 1037

artikel	d	G	Z [mm]	L [mm]	SW [mm]
614 508	12	¾	7	22	27
615 796	15	¾	6	21	27
614 522	16	¾	6	25	27
614 539	17	¾	8	23	27
614 553	20	¾	9	25	27

SW = Sleutelwijdte



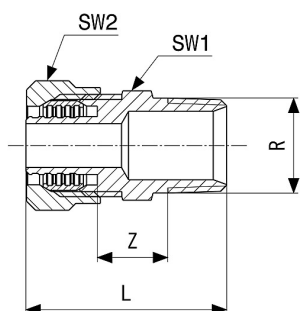
Schroefkoppeling met SC-Contur

- voor Fonterra-vloerverwarming, Fonterra-buis, verwarmingsverdelers DN25
- brons vernikkeld
- Euroconus, persaansluiting

model 1236

artikel	d	G	Z1 [mm]	Z2 [mm]	L [mm]	SW [mm]
614 584	12	¾	8	14	36	30
614 591	15	¾	8	15	40	30
614 614	17	¾	8	15	40	30
614 638	20	¾	10	17	46	29

SW = Sleutelwijdte



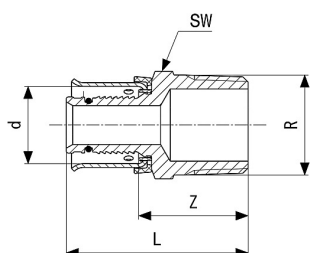
Klemringbevestiging

- voor Fonterra-vloerverwarming, Fonterra-buis
- messing vernikkeld
- R-draad, klemaansluiting

model 1021

artikel	R	Z [mm]	L [mm]	SW1 [mm]	SW2 [mm]
614 645	$\frac{3}{4}$	20	50	27	27
640 972	$\frac{3}{4}$	20	53	34	37

SW1, SW2 = Sleutelwijdte



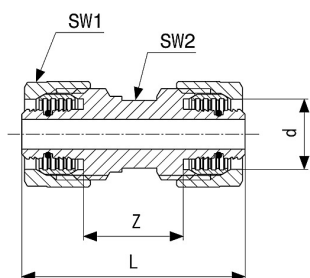
Overgangsstuk met SC-Contur

- voor Fonterra-vloerverwarming, Fonterra-buis op buitendraad
- brons mat vernikkeld
- persaansluiting, R-draad

model 1213.5

artikel	d	R	Z [mm]	L [mm]	SW [mm]
636 166	12	$\frac{1}{2}$	26	40	22
636 173	15	$\frac{1}{2}$	26	43	22
614 652	20	$\frac{3}{4}$	30	49	27
636 814	25	$\frac{3}{4}$	33	57	27

SW = Sleutelwijdte

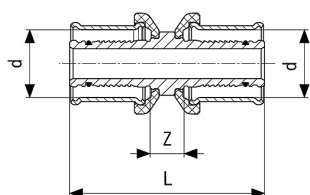


Koppeling

- voor Fonterra-vloerverwarming, verbinding van Fonterra-buizen
 - messing
 - klemaansluiting
- model 1030.5**

artikel	d	Z [mm]	L [mm]	SW1 [mm]	SW2 [mm]
614 669	12	25	54	22	15
615 789	15	24	54	24	17
619 817	17	25	56	24	17
619 824	20	29	59	27	19
640 996	25	24	51	37	34

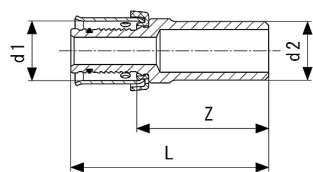
SW1, SW2 = Sleutelwijdte



Koppeling met SC-Contur

- voor Fonterra-vloerverwarming, verbinding van Fonterra-buizen
 - brons
 - persaansluitingen
- model 1223**

artikel	d	Z [mm]	L [mm]
614 676	12	11	39
614 683	15	11	45
614 706	17	11	47
614 720	20	12	51
636 586	25	10	59



Insteekstuk met SC-Contur

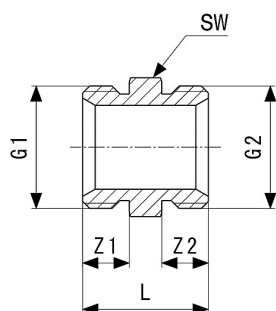
- voor Fonterra-vloerverwarming, overgangsstuk van Fonterra-PB-buis (d1) naar Sanpress, Sanpress Inox, Profipress

- brons

- persaansluiting, spie-eind

model 1213

artikel	d1	d2	Z [mm]	L [mm]
637 002	12	15	34	48
636 999	15	15	34	51



Adapter

- voor Fonterra-vloerverwarming, schroefkoppeling G^{3/4} met euroconus

- messing mat vernikkeld

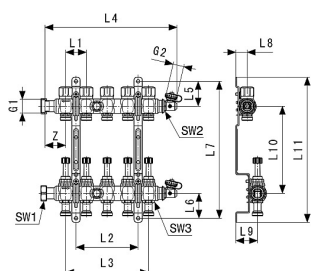
- G-draad, klem-schroefverbinding

model 1021.5

artikel	G2	G1	Z1 [mm]	Z2 [mm]	L [mm]	SW [mm]
639 877	¾	½	9	10	24	27
639 860	¾	¾	10	10	27	27

SW = Sleutelwijdte

1) met afdichting



Verwarmingsverdelers

DN25

- voor Fonterra-vloerverwarming
- geschikt voor Fonterra Smart Control stelaandrijving model 1250.15, stelaandrijving model 1249, 1249.1
- roestvast staal
- Euroconus, wartelmoer G1
- vlakdichtend

uitvoering

aansluiting links- en rechtszijdig, doorstroommeter 0–5 l/min, 1 vul/aftapkraan per verwarmingsgroepenverdelerbalk, beschermkap, wandhouders verzinkt/geluidsgeïsoleerd, afdichtingen

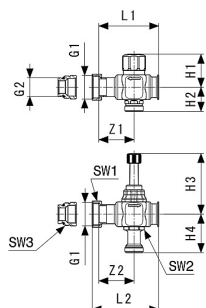
model 1010

artikel	n	Z [mm]	L1 [mm]	L2 [mm]	L3 [mm]	L4 [mm]	L5 [mm]	L6 [mm]	L7 [mm]	L8 [mm]
786 823	2	50	50	100	239	60	60	330	28	53
786 830	3	50	50	100	239	60	60	330	28	53
786 847	4	50	50	100	269	60	60	330	28	53
786 854	5	50	50	150	319	60	60	330	28	53
786 861	6	50	50	200	369	60	60	330	28	53
786 878	7	50	50	250	419	60	60	330	28	53
786 885	8	50	50	300	469	60	60	330	28	53
786 892	9	50	50	350	519	60	60	330	28	53
786 908	10	50	50	400	569	60	60	330	28	53
786 915	11	50	50	450	619	60	60	330	28	53
786 922	12	50	50	500	669	60	60	330	28	53

artikel	L9 [mm]	L10 [mm]	SW1 [mm]	SW2 [mm]	SW3 [mm]
786 823	210	350	37	24	26
786 830	210	350	37	24	26
786 847	210	350	37	24	26
786 854	210	350	37	24	26
786 861	210	350	37	24	26
786 878	210	350	37	24	26
786 885	210	350	37	24	26
786 892	210	350	37	24	26
786 908	210	350	37	24	26
786 915	210	350	37	24	26
786 922	210	350	37	24	26

n = Aantal gaten

SW1, SW2, SW3 = Sleutelwijdte



Uitbreidingsset

doorstroommeter 0-5 l/min

- voor Fonterra-vloerverwarming
- geschikt voor verwarmingsverdelers DN25 model 1010
- roestvast staal
- Euroconus, wartelmoer G1
- vlakdichtend

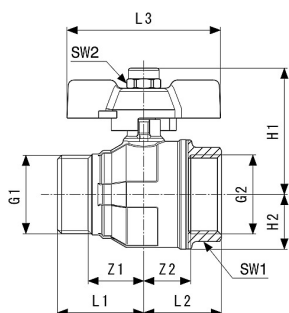
uitvoering

doorstroommeter 0-5 l/min, dubbele nippel messing vernikkeld, afdichtingen
model 1010.2

artikel	Z1 [mm]	Z2 [mm]	L1 [mm]	L2 [mm]	H1 [mm]	H2 [mm]	H3 [mm]	H4 [mm]	SW1 [mm]	SW2 [mm]
786 939	50	50	85	85	47	34	86	55	37	26

artikel	SW3 [mm]
786 939	32

SW1, SW2, SW3 = Sleutelwijdte



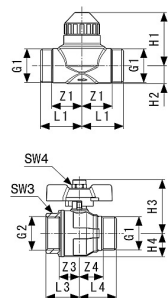
Kogelkraanset

- voor Fonterra-vloerverwarming, verwarmingsverdelers DN25
- messing vernikkeld
- binnendraad, G-draad
- vlakdichtend

model 1041

artikel	Z1 [mm]	Z2 [mm]	L1 [mm]	L2 [mm]	L3 [mm]	H1 [mm]	H2 [mm]	SW1 [mm]	SW2 [mm]
606 275	15	17	24	27	56	41	19	31	7
606 268	24	20	37	33	65	53	23	37	13

SW1, SW2 = Sleutelwijdte



Zoneventielset doorlaat

- voor Fonterra-vloerverwarming, verwarmingsverdelers DN25
- geschikt voor stelaandrijving model 1249, 1249.1
- messing

uitvoering

zoneventiel met beschermingskap, afstandsstuk DN25 met afdichting, kogelkraan voor aanvoerleiding

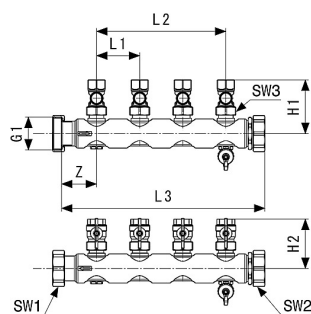
model 1286

artikel	Z1 [mm]	Z2 [mm]	Z3 [mm]	Z4 [mm]	L1 [mm]	L2 [mm]	L3 [mm]	L4 [mm]	H1 [mm]	H2 [mm]
610 005	30	34	21	24	41	44	33	37	53	18

artikel	H3 [mm]	H4 [mm]	SW1 [mm]	SW2 [mm]	SW3 [mm]	SW4 [mm]
610 005	53	23	38	37	37	13

SW1, SW2, SW3 = Sleutelwijdte

SW4 = sleutelwijdte



Industrieverdeler DN40

- voor Fonterra-vloerverwarming
- roestvast staal
- wartelmoer G2, ingang/uitgang: Rp-draad
- vlakdichtend

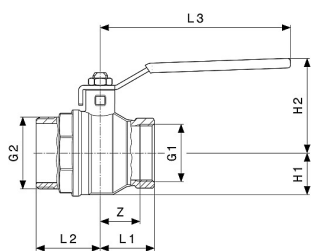
uitvoering

een slangtule per verdelerbalk, afsluitvoorzieningen, aansluiting links- en rechtszijdig, inregelventielen

model 1007

artikel	Z [mm]	L1 [mm]	L2 [mm]	L3 [mm]	SW1 [mm]	SW2 [mm]	SW3 [mm]	H1 [mm]	H2 [mm]
620 806	65	80	240	378	64	64	37	99	91
620 813	65	80	320	458	64	64	37	99	91
620 820	65	80	400	538	64	64	37	99	91
620 837	65	80	480	618	64	64	37	99	91
620 844	65	80	560	698	64	64	37	99	91
621 957	65	80	640	778	64	64	37	99	91
621 964	65	80	720	858	64	64	37	99	91
621 971	65	80	800	938	64	64	37	99	91
621 988	65	80	880	1018	64	64	37	99	91
621 995	65	80	960	1098	64	64	37	99	91
622 008	65	80	1040	1178	64	64	37	99	91
622 015	65	80	1120	1258	64	64	37	99	91
622 022	65	80	1200	1338	64	64	37	99	91

SW1, SW2, SW3 = Sleutelwijdte



Kogelkraanset

- voor Fonterra-vloerverwarming
- geschikt voor industrieverdeler DN40 model 1007
- messing vernikkeld
- Rp-draad, G-draad
- vlakdichtend

model 1041.2

artikel	G1	G2	AS	Z [mm]	L1 [mm]	L2 [mm]	L3 [mm]	H1 [mm]	H2 [mm]
696 085	1½	2	2	33	45	54	158	35	79

AS = aantal in set

Modelnummerlijst

model	pagina nr.
1007	13
1010	11
1010.2	12
1021	8
1021.5	10
1030.5	9
1037	7
1041	12
1041.2	14
1213	10
1213.5	8
1223	9
1236	7
1286	13

Artikelnummerlijst

artikel	pagina nr.	artikel	pagina nr.
606 268	12	622 022	13
606 275	12	636 166	8
610 005	13	636 173	8
614 508	7	636 586	9
614 522	7	636 814	8
614 539	7	636 999	10
614 553	7	637 002	10
614 584	7	639 860	10
614 591	7	639 877	10
614 614	7	640 972	8
614 638	7	640 996	9
614 645	8	696 085	14
614 652	8	786 823	11
614 669	9	786 830	11
614 676	9	786 847	11
614 683	9	786 854	11
614 706	9	786 861	11
614 720	9	786 878	11
615 789	9	786 885	11
615 796	7	786 892	11
619 817	9	786 908	11
619 824	9	786 915	11
620 806	13	786 922	11
620 813	13	786 939	12
620 820	13		
620 837	13		
620 844	13		
621 957	13		
621 964	13		
621 971	13		
621 988	13		
621 995	13		
622 008	13		
622 015	13		

Impressie

Viega Nederland BV

Amsterdamsestraatweg 45-G
1411 AX Naarden

Postbus 5170
1410 AD Naarden

Kamer van Koophandel Gooi en Eemland nr. 32088642
BTW nr. NL810182713B01

Contact persoon:
Dhr. C.J.A.A. Jongen (directeur)

Bij het Submittal Package gaat het om vrijblijvende informatie die aan u ter beschikking wordt gesteld. Alle inhoud van dit Submittal Package wordt met veel zorg samengesteld. Toch kunnen wij de actualiteit, juistheid en volledigheid van de informatie niet garanderen. Het Submittal Package wordt bij een bestelling geen onderdeel van de overeenkomst.