

Temponox

submittal package



viega

Inhoudsopgave

1	Productgroepenbeschrijving_____	3
2	Certificaten_____	5
3	Z-maten_____	7
3.1	Modelnummerlijst_____	30
3.2	Artikelnummerlijst_____	31
4	Impressie_____	33

Productgroepenbeschrijving

Stromingsgeoptimaliseerd persfittingsysteem met persfittingen van roestvast staal 1.4301 en buizen van roestvast staal 1.4520. Persfitting ter bescherming van het afdichtingselement, uitgerust met cilindrische buisgeleiding. Persfittingen vanaf d76,1 met roestvast stalen snijring voor borging van de mechanische belasting van de verbinding. Buizen zijn ter bescherming voorzien van buisstoppen. De perskracht is voor en achter de zitting van het afdichtingselement. Geschikt voor opbouw- en inbouwinstallaties van stijf- en etageleidingen-installaties.

Markering

Fabrikant, buismaat, charge, bruine punt op persuiteinde, symbool »Niet voor drinkwaterinstallaties toegestaan«, bruine lijn op de buizen, bruine buisstoppen, bruine stickers afneembaar als persindicator vanaf d76,1



Persfittingen met SC-Contur

Per ongeluk niet-geperste verbindingen worden duidelijk zichtbaar ondicht bij het vullen van de installatie. Viega garandeert het herkennen van niet-geperste fittingen in de volgende drukbereiken:

min. waterdruk 0,1 MPa / 100 kPa / 1 bar / 14,5 PSI
max. waterdruk 0,65 MPa / 650 kPa / 6,5 bar / 94,3 PSI
min. luchtdruk: 22 hPa / 2,2Kpa / 22mbar / 0,3 PSI
max. luchtdruk: 0,3 MPa / 300 kPa / 43,5 PSI

Afdichtingselementen

EPDM (ethyleen-propyleen-dieenrubber), zwart, voorgemonteerd

Aanwijzing

De afdichtingsmaterialen van het persverbindingssysteem zijn onderhevig aan thermische veroudering, die afhangt van de mediatemperatuur en de bedrijfsduur.

Hoe hoger de mediumtemperatuur, hoe sneller de thermische veroudering van het afdichtingsmateriaal verloopt.

In het geval van speciale bedrijfsomstandigheden, bijvoorbeeld industriële warmteterugwinningssystemen, moeten de specificaties van de fabrikant van het apparaat worden vergeleken met de specificaties van het persverbindingssysteem.

Voordat u het persverbindingssysteem buiten de beschreven toepassingsgebieden gebruikt of bij twijfel over de juiste materiaalkeuze, neem dan contact op met Viega.

Diameters

Fittingen: d15–54 en 76,1–108,0, buis: d15–54 en 64,0–108,0

Gereedschappen

De veilige werking van Viega persfittingsystemen hangt in eerste instantie af van de storingvrije toestand van de gebruikte persgereedschappen. Viega adviseert het gebruik van Viega persgereedschap voor het persen van Viega persfittingen. Viega persgereedschap moet regelmatig worden onderhouden door geautoriseerde servicepartners.

Toepassingsgebied

Gesloten koel- en verwarmingsinstallaties
Persluchtinstallaties
Zonne-energie-installatie met vlakke collectoren
Zonne-energie-installatie met vacuümbuiscollectoren (alleen met FKM-afdichtingselement)
Industriële toepassingen

Aanwijzing

De systeemcomponenten moeten worden beschermd tegen hoge chlorideconcentraties zowel van het medium als door invloeden van buitenaf. Het gebruik van het systeem voor andere dan de beschreven toepassingen en media moet worden afgestemd met Viega! Gedetailleerde informatie over gebruik, beperkingen en nationale normen en richtlijnen vindt u in de productinformatie, hetzij gedrukt of op de Viega website.

Aanwijzing – normen en toelatingen

persfittingsysteem met persfittings en buizen volgens NEN EN 10088-2 en NEN EN 10312.
Raadpleeg bij toepassing in verwarmingsinstallaties de VDI-richtlijn 2035 en NEN EN 12828.

Bedrijfsvoorwaarden met EPDM-afdichtingselement

Het Temponox persverbindingssysteem kan worden gebruikt met de volgende bedrijfsparameters:
verwarmingssystemen volgens NEN EN 12828
bedrijfstemperatuur max. 105 °C / 221 °F

Het Temponox persfittingsysteem is ontworpen voor de nominale druk PN 16.

Materialenpersfitting

Roestvast staal 1.4301

Materialen buizen

Roestvast staal 1.4520

Drukverlies-calculator











Web-applicatie voor eenvoudig en snel bepalen van de buisleidingdiameter voor drinkwater-, verwarmings- en gasleidingen met bijbehorende drukverlietabel over het totale systeem.

Onder voorbehoud van wijzigingen en fouten!

De actuele Z- en inbouwmaten en verdere technische informatie zijn te vinden op de Viega website en moeten vóór aanschaf, de planning, de installatiewerkzaamheden en het gebruik worden gecontroleerd. Onze producten worden continu geoptimaliseerd.

Deze productbeschrijving bevat belangrijke informatie over de keuze van het product of de installatie, de installatie en de inbedrijfstelling, evenals over het beoogde gebruik en, indien nodig, de onderhoudsmaatregelen. Deze informatie over producten, hun eigenschappen en toepassingstechnieken is gebaseerd op de momenteel geldende normen in Europa (bijv. EN) en/of in Duitsland (bijv. DIN/DVGW). Sommige passages in de tekst kunnen betrekking hebben op technische voorschriften in Europa/Duitsland. Deze moeten worden beschouwd als aanbevelingen voor andere landen waar geen overeenkomstige nationale voorschriften bestaan. De relevante nationale wetten, normen, voorschriften, normen en andere technische voorschriften hebben voorrang op de Duitse/Europese richtlijnen van deze productbeschrijving: De hier gepresenteerde informatie is niet bindend voor andere landen en gebieden en dient te worden opgevat als ondersteuning.

Certificaten

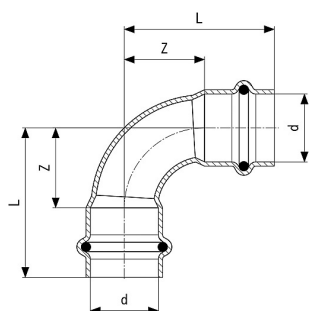
	<p>Bureau Veritas Type Approval Certificate Temponox</p>
	<p>CSTB Certificate Temponox</p>
	<p>CSTB QB Certificate Temponox</p>
	<p>DNV GL Type Approval Certificate Temponox</p>
<p>I.E.S.T. S.R.L.</p>	<p>EITS Certificate Temponox</p>
	<p>ITB National Technical Assessment Temponox</p>
	<p>IZV Certificate Temponox</p>
	<p>LLC UKRCertification Certificate of conformity Temponox</p>
	<p>Lloyd's Register Type Approval Certificate Temponox</p>
	<p>RINA Type Approval Certificate Temponox / Temponox XL</p>
	<p>TÜV Association Certificate Profipress, Sanpress, Sanpress Inox, Prestabo (d 15 - 108), Temponox</p>



VIK-HR Inspection Certificate 3.2

Temponox

Z-maten



Temponox bocht 90° met SC-Contur

- roestvast staal
- persaansluitingen

uitvoering

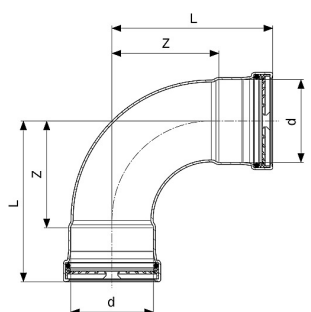
afdichtingselementen EPDM

Aanwijzing

Niet geschikt voor drinkwater-installaties!

model 1716

artikel	d	L [mm]	Z [mm]
809 638	15	38	16
809 645	18	40	18
809 652	22	49	26
809 669	28	58	34
809 676	35	59	33
809 683	42	87	50
809 690	54	105	65



Temponox XL bocht 90° met SC-Contur

- roestvast staal
- persaansluitingen

uitvoering

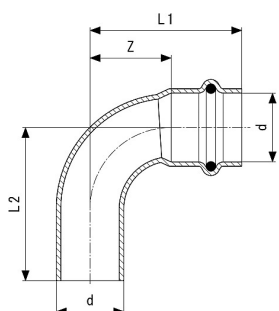
afdichtingselementen EPDM, snijringen, scheidingsringen

Aanwijzing

Niet geschikt voor drinkwater-installaties!

model 1716XL

artikel	d	Z [mm]	L [mm]
808 884	76,1	99	149
808 891	88,9	115	165
808 907	108,0	138	198



Temponox bocht 90° met SC-Contur

- roestvast staal
- spie-eind, persaansluiting

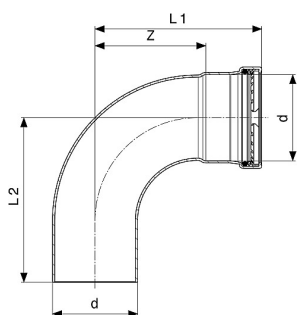
uitvoering
afdichtingselement EPDM

Aanwijzing

Niet geschikt voor drinkwater-installaties!

model 1716.1

artikel	d	Z [mm]	L1 [mm]	L2 [mm]
808 921	15	16	38	40
808 938	18	18	40	41
808 945	22	26	49	50
809 751	28	34	58	59
809 768	35	33	59	62
809 775	42	50	87	88
809 782	54	65	105	107



Temponox XL bocht 90° met SC-Contur

- roestvast staal
- spie-eind, persaansluiting

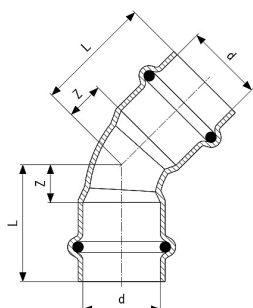
uitvoering
afdichtingselement EPDM, snijring, scheidingsring

Aanwijzing

Niet geschikt voor drinkwater-installaties!

model 1716.1XL

artikel	d	Z [mm]	L1 [mm]	L2 [mm]
809 805	76,1	99	149	147
809 812	88,9	115	165	162
809 829	108,0	138	198	195



**Temponox bocht 45°
met SC-Contur**

- roestvast staal
- persaan sluitingen

uitvoering

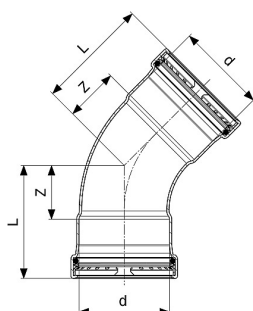
afdichtingselementen EPDM

Aanwijzing

Niet geschikt voor drinkwater-installaties!

model 1726

artikel	d	Z [mm]	L [mm]
809 843	15	7	29
809 850	18	7	29
809 867	22	11	34
809 874	28	14	38
809 881	35	15	41
809 898	42	21	57
809 904	54	27	67



**Temponox XL bocht 45°
met SC-Contur**

- roestvast staal
- persaan sluitingen

uitvoering

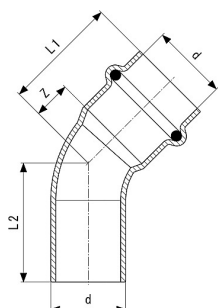
afdichtingselementen EPDM, snijringen, scheidingsringen

Aanwijzing

Niet geschikt voor drinkwater-installaties!

model 1726XL

artikel	d	Z [mm]	L [mm]
809 928	76,1	46	96
809 935	88,9	52	102
809 942	108,0	61	121



**Temponox bocht 45°
met SC-Contur**

- roestvast staal
- spie-eind, persaansluiting

uitvoering

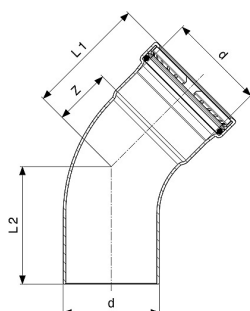
afdichtingselement EPDM

Aanwijzing

Niet geschikt voor drinkwater-installaties!

model 1726.1

artikel	d	Z [mm]	L1 [mm]	L2 [mm]
809 966	15	7	29	29
809 973	18	7	29	31
809 980	22	11	34	35
809 997	28	14	38	39
810 009	35	15	41	42
810 016	42	21	57	59
810 023	54	27	67	67



**Temponox XL bocht 45°
met SC-Contur**

- roestvast staal
- spie-eind, persaansluiting

uitvoering

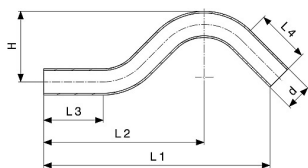
afdichtingselement EPDM, snijring, scheidingsring

Aanwijzing

Niet geschikt voor drinkwater-installaties!

model 1726.1XL

artikel	d	Z [mm]	L1 [mm]	L2 [mm]
810 047	76,1	46	96	93
810 054	88,9	52	102	99
810 061	108,0	61	121	119



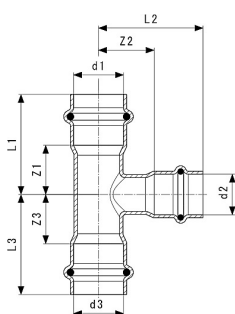
Temponox sprongbochten

- roestvast staal
- spie-einden

Aanwijzing

Niet geschikt voor drinkwater-installaties!
model 1709.3

artikel	d	L1 [mm]	L2 [mm]	L3 [mm]	L4 [mm]	H [mm]
810 085	15	148	104	39	39	48
810 092	18	169	118	45	45	52
810 108	22	190	134	50	50	59



Temponox T-stuk met SC-Contur

- roestvast staal
- persaansluitingen

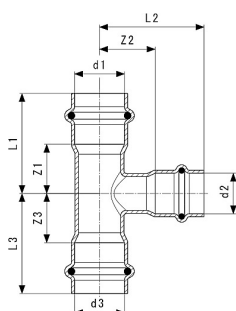
uitvoering

afdichtingselementen EPDM

Aanwijzing

Niet geschikt voor drinkwater-installaties!
model 1718

artikel	d1	d2	d3	Z1 [mm]	Z2 [mm]	Z3 [mm]	L1 [mm]	L2 [mm]	L3 [mm]
810 122	15	15	15	19	22	19	41	44	41
810 252	15	18	15	21	25	21	43	47	43
810 269	15	22	15	21	27	21	43	50	43
810 290	18	15	18	21	23	21	43	45	43
810 283	18	18	15	21	23	19	43	45	41
810 139	18	18	18	21	23	21	43	45	43
810 306	18	22	18	24	27	24	46	50	46
810 320	22	15	15	21	25	33	44	47	55
810 337	22	15	22	22	25	22	45	47	45
810 344	22	18	18	21	25	34	44	47	56
810 351	22	18	22	22	25	22	45	47	45
810 368	22	22	15	23	27	37	46	50	59
810 146	22	22	22	24	27	24	47	50	47
810 375	22	28	22	24	32	24	47	56	47
810 382	28	15	28	21	29	21	45	51	45
810 399	28	18	28	21	29	21	45	51	45
810 405	28	22	22	23	31	41	47	54	64
810 412	28	22	28	23	31	23	47	54	47



Temponox T-stuk met SC-Contur

- roestvast staal
- persaansluitingen

uitvoering

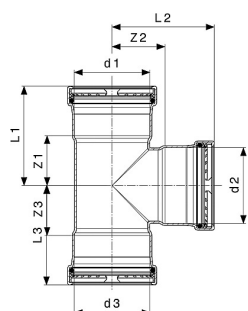
afdichtingselementen EPDM

Aanwijzing

Niet geschikt voor drinkwater-installaties!

model 1718

artikel	d1	d2	d3	Z1 [mm]	Z2 [mm]	Z3 [mm]	L1 [mm]	L2 [mm]	L3 [mm]
810 153	28	28	28	28	29	28	52	53	52
810 429	35	15	35	19	33	19	45	55	45
810 436	35	18	35	19	33	19	45	55	45
810 443	35	22	35	21	34	21	47	57	47
810 450	35	28	35	27	33	27	53	57	53
810 160	35	35	35	27	27	27	53	53	53
810 467	42	15	42	19	36	19	55	58	55
810 474	42	18	42	19	36	19	55	58	55
810 481	42	22	42	19	38	19	55	61	55
810 498	42	28	42	25	37	25	61	61	61
810 504	42	35	42	25	30	25	61	56	61
810 177	42	42	42	32	32	32	68	68	68
810 511	54	15	54	18	42	18	58	64	58
810 528	54	18	54	18	42	18	58	64	58
810 535	54	22	54	18	44	18	58	67	58
810 542	54	28	54	21	43	21	61	67	61
810 559	54	35	54	25	36	25	65	62	65
810 566	54	42	54	29	38	29	69	74	69
810 184	54	54	54	39	39	39	79	79	79



Temponox XL T-stuk met SC-Contur

- roestvast staal
- persaansluitingen

uitvoering

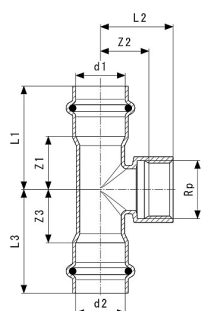
afdichtingselementen EPDM, snijringen, scheidingsringen

Aanwijzing

Niet geschikt voor drinkwater-installaties!

model 1718XL

artikel	d1	d2	d3	Z1 [mm]	Z2 [mm]	Z3 [mm]	L1 [mm]	L2 [mm]	L3 [mm]
810 672	76,1	28	76,1	27	47	27	77	71	77
810 689	76,1	35	76,1	30	48	30	80	74	80
810 696	76,1	42	76,1	34	50	34	84	86	84
810 702	76,1	54	76,1	40	50	40	90	91	90
810 207	76,1	76,1	76,1	51	54	51	101	104	101
810 726	88,9	28	88,9	27	54	27	77	78	77
810 733	88,9	35	88,9	30	54	30	80	81	80
810 740	88,9	42	88,9	34	56	34	84	92	84
810 757	88,9	54	88,9	40	57	40	90	97	90
810 771	88,9	76,1	88,9	51	61	51	101	111	101
810 214	88,9	88,9	88,9	57	60	57	107	110	107
810 788	108,0	28	108,0	27	63	27	87	87	87
810 795	108,0	35	108,0	30	64	30	90	90	90
810 801	108,0	42	108,0	34	66	34	94	102	94
810 818	108,0	54	108,0	40	67	40	100	107	100
810 832	108,0	76,1	108,0	51	71	51	111	121	111
810 849	108,0	88,9	108,0	57	70	57	117	120	117
810 221	108,0	108,0	108,0	67	70	67	127	130	127



Temponox T-stuk met SC-Contur

- roestvast staal
- persaansluitingen, Rp-draad

uitvoering

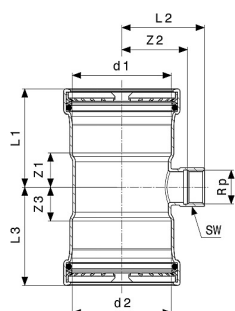
afdichtingselementen EPDM, steeksleutelvlak

Aanwijzing

Niet geschikt voor drinkwater-installaties!

model 1717.2

artikel	d1	Rp	d2	Z1 [mm]	Z2 [mm]	Z3 [mm]	L1 [mm]	L2 [mm]	L3 [mm]
810 863	15	½	15	19	19	19	41	29	41
810 870	18	½	18	21	20	21	43	30	43
810 887	22	½	22	22	22	22	45	32	45
810 894	22	¾	22	24	22	24	47	33	47
810 900	28	½	28	21	26	21	45	36	45
810 917	28	¾	28	23	26	23	47	37	47
809 072	28	1	28	28	27	28	52	40	52
809 089	35	½	35	19	29	19	45	40	45
809 096	35	¾	35	19	30	19	45	41	45
809 102	42	½	42	19	33	19	55	43	55
809 119	42	¾	42	19	33	19	55	44	55
809 126	54	½	54	18	39	18	58	49	58
809 133	54	¾	54	18	39	18	58	50	58
809 140	54	1	54	21	41	21	61	53	61



Temponox XL T-stuk met SC-Contur

- roestvast staal
- persaansluitingen, Rp-draad

uitvoering

afdichtingselementen EPDM, snijringen, scheidingsringen, steeksleutelvlak

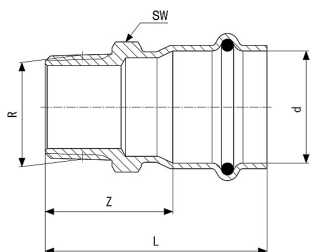
Aanwijzing

Niet geschikt voor drinkwater-installaties!

model 1717.2XL

artikel	d1	Rp	d2	Z1 [mm]	Z2 [mm]	Z3 [mm]	L1 [mm]	L2 [mm]	L3 [mm]	SW [mm]
810 962	76,1	¾	76,1	24	51	24	74	62	74	30
810 979	88,9	¾	88,9	24	58	24	74	69	74	30
810 986	108,0	¾	108,0	24	67	24	84	78	84	30

SW = Sleutelwijdte



Temponox overgangsstuk met SC-Contur

- roestvast staal
- persaanluiting, R-draad

uitvoering

afdichtingselement EPDM, steeksleutelvlak

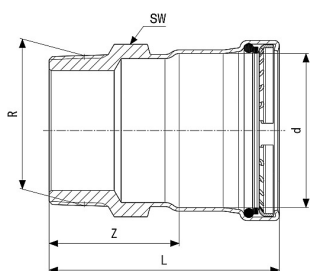
Aanwijzing

Niet geschikt voor drinkwater-installaties!

model 1711

artikel	d	R	Z [mm]	L [mm]	SW [mm]
811 501	15	$\frac{3}{8}$	28	50	19
811 488	15	$\frac{1}{2}$	31	53	22
811 495	15	$\frac{3}{4}$	34	56	27
811 518	18	$\frac{1}{2}$	30	52	22
811 525	18	$\frac{3}{4}$	33	55	27
811 532	22	$\frac{1}{2}$	31	54	22
811 549	22	$\frac{3}{4}$	33	56	27
811 556	22	1	37	60	34
811 563	28	$\frac{1}{2}$	32	56	30
811 570	28	$\frac{3}{4}$	33	57	30
811 587	28	1	36	60	34
811 594	28	$1\frac{1}{4}$	42	66	43
811 600	35	1	37	64	36
811 617	35	$1\frac{1}{4}$	43	69	43
811 624	35	$1\frac{1}{2}$	43	69	50
811 631	42	$1\frac{1}{4}$	45	81	43
811 648	42	$1\frac{1}{2}$	45	81	50
811 655	54	2	49	89	62

SW = Sleutelwijdte



Temponox XL overgangsstuk met SC-Contur

- roestvast staal
- persaansluiting, R-draad

uitvoering

afdichtingselement EPDM, snijring, scheidingsring, steeksleutelvlak

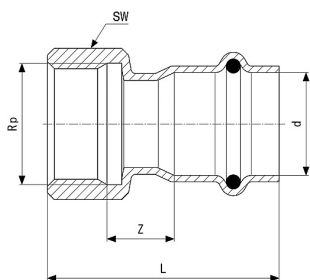
Aanwijzing

Niet geschikt voor drinkwater-installaties!

model 1711XL

artikel	d	R	Z [mm]	L [mm]	SW [mm]
811 686	76,1	2½	65	115	80
811 693	88,9	3	69	119	90
811 709	108,0	4	75	135	114

SW = Sleutelwijdte



Temponox overgangsstuk met SC-Contur

- roestvast staal
- persaansluiting, Rp-draad

uitvoering

afdichtingselement EPDM, steeksleutelvlak

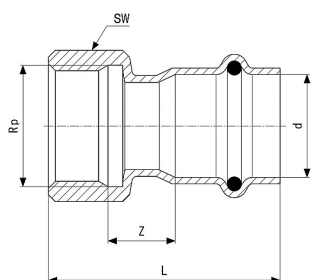
Aanwijzing

Niet geschikt voor drinkwater-installaties!

model 1712

artikel	d	Rp	Z [mm]	L [mm]	SW [mm]
811 730	15	⅜	13	44	22
811 747	15	½	15	49	24
811 754	15	¾	17	50	30
811 761	18	½	16	48	24
811 778	18	¾	16	49	30
811 785	22	½	17	50	24
811 792	22	¾	17	51	30
811 808	22	1	18	53	36
811 815	28	¾	16	52	30
811 822	28	1	18	54	36
811 839	35	¾	14	52	30
811 846	35	1	17	57	36
811 853	35	1¼	19	60	46
811 860	42	1¼	21	72	46
811 877	42	1½	21	72	53

SW = Sleutelwijdte



Temponox overgangsstuk met SC-Contur

- roestvast staal
- persaansluiting, Rp-draad

uitvoering

afdichtingselement EPDM, steeksleutelvlak

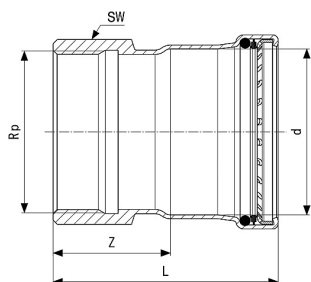
Aanwijzing

Niet geschikt voor drinkwater-installaties!

model 1712

artikel	d	Rp	Z [mm]	L [mm]	SW [mm]
811 884	54	2	24	82	65

SW = Sleutelwijdte



Temponox XL overgangsstuk met SC-Contur

- roestvast staal
- persaansluiting, Rp-draad

uitvoering

afdichtingselement EPDM, snijring, scheidingsring, steeksleutelvlak

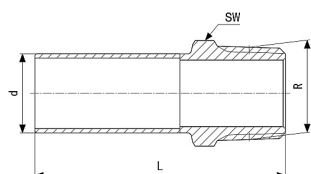
Aanwijzing

Niet geschikt voor drinkwater-installaties!

model 1712XL

artikel	d	Rp	Z [mm]	L [mm]	SW [mm]
811 914	76,1	2½	55	105	82
811 921	88,9	3	65	115	100
811 938	108,0	4	75	135	120

SW = Sleutelwijdte



Temponox insteekstuk

- roestvast staal
- spie-eind, R-draad

uitvoering

steeksleutelvlak

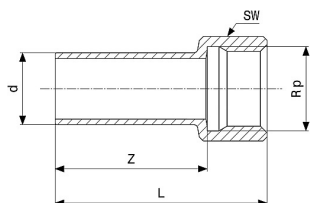
Aanwijzing

Niet geschikt voor drinkwater-installaties!

model 1711.1

artikel	d	R	L [mm]	SW [mm]
810 634	15	½	58	22
810 641	18	½	57	22
812 355	22	¾	61	22
812 362	28	1	65	34

SW = Sleutelwijdte



Temponox insteekstuk

- roestvast staal
- spie-eind, Rp-draad

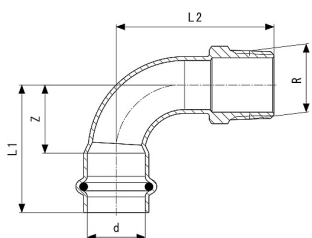
uitvoering
steeksleutelvlak

Aanwijzing

Niet geschikt voor drinkwater-installaties!
model 1712.1

artikel	d	Rp	Z [mm]	L [mm]	SW [mm]
812 669	15	½	41	53	24
812 676	18	½	41	53	24
812 683	18	¾	41	55	30
812 690	22	½	42	54	24
812 706	22	¾	42	55	30
812 713	28	1	44	59	36

SW = Sleutelwijdte



Temponox overgangsstukbocht 90° met SC-Contur

- roestvast staal
- persaansluiting, R-draad

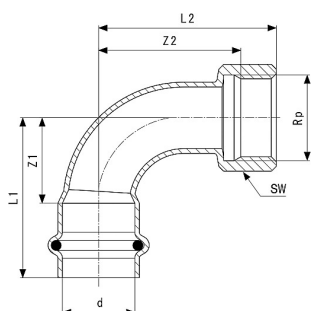
uitvoering
afdichtingselement EPDM, steeksleutelvlak

Aanwijzing

Niet geschikt voor drinkwater-installaties!
model 1714

artikel	d	R	Z [mm]	L1 [mm]	L2 [mm]	SW [mm]
812 409	15	½	16	38	44	22
812 416	18	½	18	40	46	22
812 423	22	½	26	49	59	22
812 430	22	¾	26	49	61	27
812 447	28	1	34	58	76	22
812 454	35	1¼	39	66	78	43
812 461	42	1½	51	87	102	50
812 478	54	2	95	135	121	62

SW = Sleutelwijdte



Temponox overgangsstukbocht 90° met SC-Contur

- roestvast staal
- persaanluiting, Rp-draad

uitvoering

afdichtingselement EPDM, steeksleutelvlak

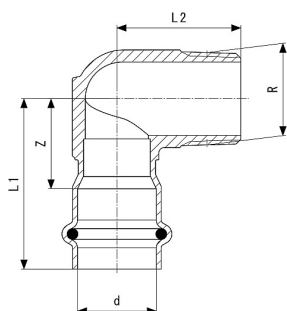
Aanwijzing

Niet geschikt voor drinkwater-installaties!

model 1714.5

artikel	d	Rp	Z1 [mm]	Z2 [mm]	L1 [mm]	L2 [mm]	SW [mm]
812 508	15	½	16	29	38	39	24
812 515	18	½	18	32	40	42	24
812 522	22	½	26	44	49	54	24
812 539	22	¾	26	44	49	55	30
812 546	28	1	34	58	58	70	36

SW = Sleutelwijdte



Temponox overgangsstukknie 90° met SC-Contur

- roestvast staal
- persaanluiting, R-draad

uitvoering

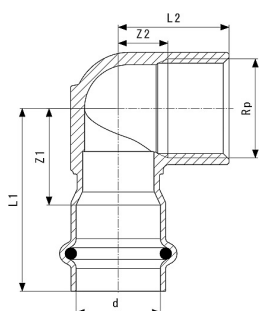
afdichtingselement EPDM

Aanwijzing

Niet geschikt voor drinkwater-installaties!

model 1714.1

artikel	d	R	Z [mm]	L1 [mm]	L2 [mm]
811 013	15	⅜	24	46	29
811 020	15	½	24	46	29
811 037	18	½	24	46	30
811 044	22	¾	26	49	35
811 051	28	1	32	56	41



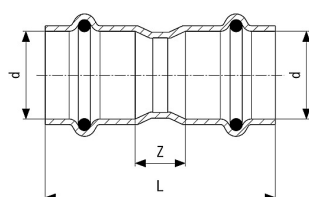
Temponox overgangstukkie 90° met SC-Contur

- roestvast staal
- persaanluiting, Rp-draad

uitvoering
afdichtingselement EPDM

Aanwijzing
Niet geschikt voor drinkwater-installaties!
model 1714.2

artikel	d	Z1 [mm]	Z2 [mm]	L1 [mm]	L2 [mm]
811 075	15	24	11	46	26
811 082	22	24	13	47	28
811 099	22	26	13	49	30
811 105	28	24	15	48	30
811 112	28	26	16	50	32
811 129	28	32	16	56	36



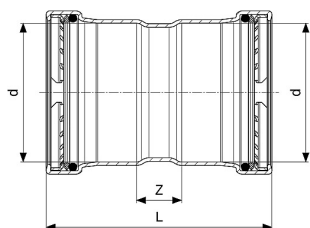
Temponox sok met SC-Contur

- roestvast staal
- persaansluitingen

uitvoering
afdichtingselementen EPDM

Aanwijzing
Niet geschikt voor drinkwater-installaties!
model 1715

artikel	d	Z [mm]	L [mm]
809 065	15	12	56
808 983	18	11	55
808 990	22	13	59
809 003	28	12	60
809 010	35	12	64
809 027	42	12	85
809 034	54	12	93



Temponox XL sok met SC-Contur

- roestvast staal
- persaan sluitingen

uitvoering

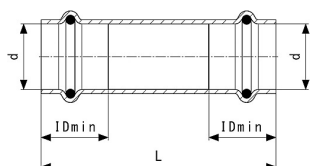
afdichtingselementen EPDM, snijringen, scheidingsringen

Aanwijzing

Niet geschikt voor drinkwater-installaties!

model 1715XL

artikel	d	Z [mm]	L [mm]
809 157	76,1	25	125
809 164	88,9	25	125
809 171	108,0	25	145



Temponox schuif sok met SC-Contur

- roestvast staal
- persaan sluitingen

uitvoering

afdichtingselementen EPDM

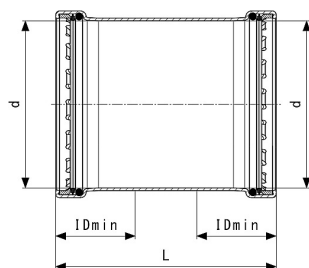
Aanwijzing

Niet geschikt voor drinkwater-installaties!

model 1715.5

artikel	d	IDmin [mm]	L [mm]
809 195	15	22	81
809 201	18	22	81
809 225	22	23	81
809 232	28	24	96
809 249	35	26	106
809 256	42	36	121
809 263	54	40	136

IDmin = Minimale insteekdiepte



Temponox XL schuifsok met SC-Contur

- roestvast staal
- persaansluitingen

uitvoering

afdichtingselementen EPDM, snijringen, scheidingsringen

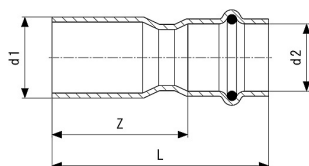
Aanwijzing

Niet geschikt voor drinkwater-installaties!

model 1715.5XL

artikel	d	IDmin [mm]	L [mm]
809 287	76,1	50	125
809 294	88,9	50	125
809 300	108,0	60	145

IDmin = Minimale insteekdiepte



Temponox reductiestuk met SC-Contur

- roestvast staal
- spie-eind, persaansluiting

uitvoering

afdichtingselement EPDM

Aanwijzing

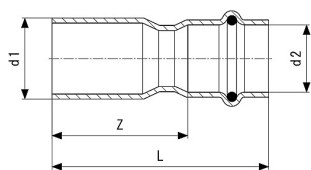
Niet geschikt voor drinkwater-installaties!

model 1715.1

artikel	d1	d2	Z [mm]	L [mm]	Z* [mm]	L* [mm]
809 331	18	15	36	58	30	52
809 355	22	15	35	57		
809 362	22	18	37	59		
809 379	28	15	50	72		
809 386	28	18	47	69		
809 393	28	22	42	65		
809 409	35	15	56	78		
809 416	35	22	51	74		
809 423	35	28	43	67		
809 430	42	22	65	88		
809 447	42	28	65	89		
809 454	42	35	54	80		
809 461	54	22	80	103		
809 478	54	28	75	99		

Z* = Z-maten van de vorige versie

L* = Lengte van de eerdere versie



Temponox reductiestuk met SC-Contur

- roestvast staal
- spie-eind, persaansluiting

uitvoering

afdichtingselement EPDM

Aanwijzing

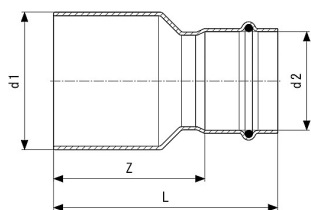
Niet geschikt voor drinkwater-installaties!

model 1715.1

artikel	d1	d2	Z [mm]	L [mm]	Z* [mm]	L* [mm]
809 485	54	35	71	97		
809 492	54	42	65	101		

Z* = Z-maten van de vorige versie

L* = Lengte van de eerdere versie



Temponox XL reductiestuk met SC-Contur

- roestvast staal
- spie-eind, persaansluiting

uitvoering

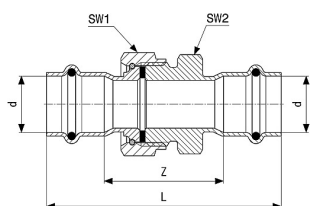
afdichtingselement EPDM, snijring, scheidingsring

Aanwijzing

Niet geschikt voor drinkwater-installaties!

model 1715.1XL

artikel	d1	d2	Z [mm]	L [mm]
809 515	76,1	35	91	117
809 522	76,1	42	89	125
809 539	76,1	54	84	124
809 553	88,9	54	90	130
809 577	88,9	76,1	81	131
809 584	108,0	54	109	149
809 607	108,0	76,1	102	152
809 614	108,0	88,9	94	144



Temponox schroefkoppeling met SC-Contur

- roestvast staal
- persaansluitingen
- vlakdichtend

uitvoering

afdichtingselementen EPDM, vlakke afdichting EPDM, wartelmoer, steeksleutelvlak

Aanwijzing

Materiaalinformatie heeft betrekking op componenten die in contact komen met water.

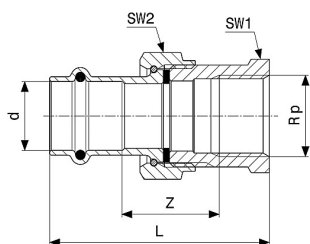
De wartel is van messing.

Niet geschikt voor drinkwater-installaties!

model 1760

artikel	d	Z [mm]	L [mm]	SW1 [mm]	SW2 [mm]
812 232	15	42	86	27	30
812 249	18	41	85	30	27
812 256	22	48	94	37	36
812 263	28	53	101	46	46
812 270	35	58	111	53	50
810 597	42	64	136	60	55
810 603	54	71	152	78	70

SW1, SW2 = Sleutelwijdte



Temponox overgangsschroefkoppeling met SC-Contur

- roestvast staal
- persaansluiting, Rp-draad
- vlakdichtend

uitvoering

vlakke afdichting EPDM, afdichtingselement EPDM, wartelmoer, steeksleutelvlak

Aanwijzing

Materiaalinformatie heeft betrekking op componenten die in contact komen met water.

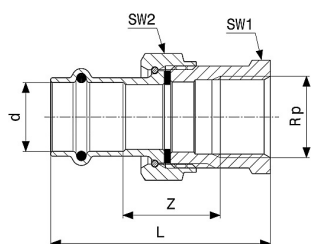
De wartel is van messing.

Niet geschikt voor drinkwater-installaties!

model 1762

artikel	d	Rp	Z [mm]	L [mm]	SW1 [mm]	SW2 [mm]
812 140	15	½	29	66	27	30
812 157	18	½	28	65	27	30
812 164	22	¾	40	79	31	30
812 171	22	1	39	81	37	40

SW1, SW2 = Sleutelwijdte



Temponox overgangsschroefkoppeling met SC-Contur

- roestvast staal
- persaansluiting, Rp-draad
- vlakdichtend

uitvoering

vlakke afdichting EPDM, afdichtingselement EPDM, wartelmoer, steeksleutelvlak

Aanwijzing

Materiaalinformatie heeft betrekking op componenten die in contact komen met water.

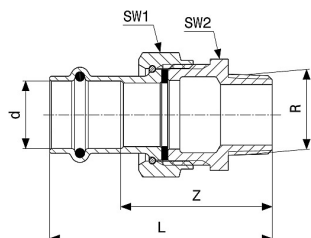
De wartel is van messing.

Niet geschikt voor drinkwater-installaties!

model 1762

artikel	d	Rp	Z [mm]	L [mm]	SW1 [mm]	SW2 [mm]
812 188	28	1	48	91	40	37
812 195	35	1¼	36	83	50	53
812 201	42	1½	41	98	55	60
812 218	54	2	30	96	66	78

SW1, SW2 = Sleutelwijdte



Temponox overgangsschroefkoppeling met SC-Contur

- roestvast staal
- persaansluiting, R-draad
- vlakdichtend

uitvoering

vlakke afdichting EPDM, afdichtingselement EPDM, wartelmoer, steeksleutelvlak

Aanwijzing

Materiaalinformatie heeft betrekking op componenten die in contact komen met water.

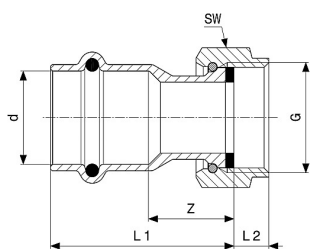
De wartel is van messing.

Niet geschikt voor drinkwater-installaties!

model 1765

artikel	d	R	Z [mm]	L [mm]	SW1 [mm]	SW2 [mm]
812 065	15	½	46	68	30	27
812 072	18	¾	47	69	30	27
812 089	22	¾	54	77	30	27
812 096	22	1	54	77	37	34
812 102	28	1	63	87	37	34
812 119	35	1¼	63	89	53	50
812 126	42	1½	65	101	60	55
812 133	54	2	78	118	78	72

SW1, SW2 = Sleutelwijdte



Temponox schroefkoppeling met SC-Contur

- roestvast staal
- persaansluiting, G-draad

uitvoering

vlakke afdichting EPDM, afdichtingselement EPDM, wartelmoer, steeksleutelvlak

Aanwijzing

Materiaalinformatie heeft betrekking op componenten die in contact komen met water.

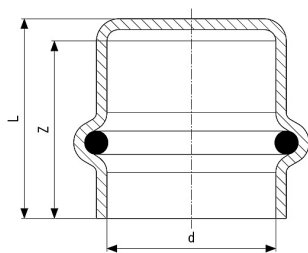
De wartel is van messing.

Niet geschikt voor drinkwater-installaties!

model 1763

artikel	d	G	Z [mm]	L1 [mm]	L2 [mm]	SW [mm]
811 280	15	½	21	43	7	24
811 297	15	¾	15	37	9	30
811 303	15	1	15	37	8	37
811 310	18	¾	15	37	8	30
811 327	18	1	15	37	8	37
811 334	22	¾	22	45	8	30
811 341	22	1	16	39	8	37
811 358	22	1¼	18	41	10	46
811 365	22	1½	23	46	10	53
811 372	28	1	25	49	8	37
811 389	28	1¼	18	42	10	46
811 396	28	1½	23	47	10	52
811 402	35	1½	18	44	10	53
811 419	35	2	23	49	14	66
811 426	42	1¾	22	58	11	60
811 433	42	2	24	61	14	66
811 440	54	2¾	24	64	13	78
811 457	54	2½	25	66	16	84

SW = Sleutelwijdte


Temponox kap met SC-Contur

- roestvast staal
- persaansluiting

uitvoering

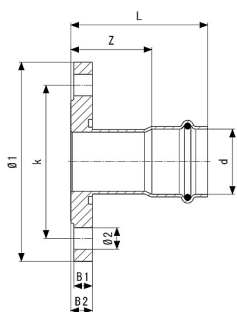
afdichtingselement EPDM

Aanwijzing

Niet geschikt voor drinkwater-installaties!

model 1756

artikel	d	Z [mm]	L [mm]
811 952	15	23	26
811 969	18	23	26
811 976	22	24	27
811 983	28	25	28
811 990	35	27	31
812 003	42	36	41
812 010	54	40	44


Temponox flensovergangsstuk met SC-Contur

- voor toepassing met Sanpress Inox montageset artikel 611 279
- roestvast staal

- flensovergangsstuk, persaansluiting

uitvoering

flens PN 10/16 vast, afdichtingselement EPDM

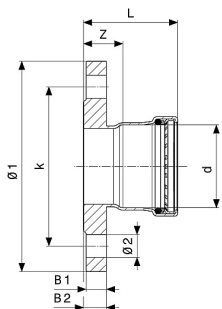
Aanwijzing

Niet geschikt voor drinkwater-installaties!

model 1759

artikel	DN	d	Z [mm]	L [mm]	B1 [mm]	B2 [mm]	k [mm]	Ø1 [mm]	Ø2 [mm]
811 136	32	35	44	70	16	18	100	140	18
811 143	40	42	57	93	16	19	110	150	18
811 150	50	54	56	97	16	18	125	165	18

k = Boutdiameter-Ø



Temponox XL flensovergangsstuk met SC-Contur

- voor toepassing met Sanpress Inox XL montageset model 2359.7XL
- roestvast staal
- flensovergangsstuk, persaansluiting

uitvoering

flens PN 10/16 vast, afdichtingselement EPDM, snijring, scheidingsring

Aanwijzing

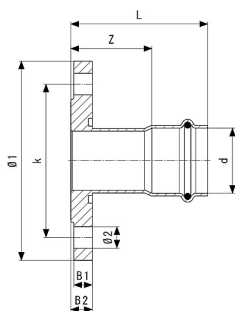
Niet geschikt voor drinkwater-installaties!

model 1759XL

artikel	DN	d	Z [mm]	L [mm]	B1 [mm]	B2 [mm]	Ø1 [mm]	Ø2 [mm]	n	k [mm]
811 174	65	76,1	29	79	15	17	180	18	8	145
811 181	80	88,9	31	81	17	19	200	18	8	160
811 198	100	108,0	31	91	17	19	220	18	8	180

n = Aantal gaten

k = Boutdiameter-Ø



Temponox flensovergangsstuk met SC-Contur

- roestvast staal
- flensovergangsstuk, persaansluiting

uitvoering

flens PN 6 vast, afdichtingselement EPDM

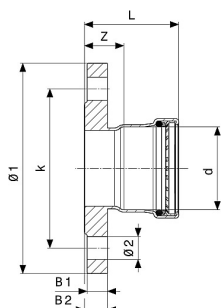
Aanwijzing

Niet geschikt voor drinkwater-installaties!

model 1759.1

artikel	DN	d	Z [mm]	L [mm]	B1 [mm]	B2 [mm]	k [mm]	Ø1 [mm]	Ø2 [mm]
811 204	32	35	40	66	12	14	90	120	14
811 211	40	42	53	89	12	14	100	130	14
811 228	50	54	53	93	12	14	110	140	14

k = Boutdiameter-Ø



Temponox XL flensovergangsstuk met SC-Contur

- roestvast staal
- flensovergangsstuk, persaansluiting

uitvoering

flens PN 6 vast, afdichtingselement EPDM, snijring, scheidingsring

Aanwijzing

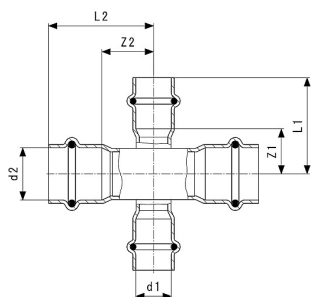
Niet geschikt voor drinkwater-installaties!

model 1759.1XL

artikel	DN	d	Z [mm]	L [mm]	B1 [mm]	B2 [mm]	Ø1 [mm]	Ø2 [mm]	n	k [mm]
811 259	65	76,1	26	76	12	14	160	14	4	130
811 266	80	88,9	28	78	14	16	190	18	4	150
811 273	100	108,0	28	88	14	16	210	18	4	170

n = Aantal gaten

k = Boutdiameter-Ø



Temponox kruisstuk met SC-Contur

- roestvast staal
- persaansluitingen

uitvoering

afdichtingselementen EPDM

Aanwijzing

Niet geschikt voor drinkwater-installaties!

model 1748

artikel	d1	d2	Z1 [mm]	Z2 [mm]	L1 [mm]	L2 [mm]
812 553	18	15	19	21	41	43
812 560	22	15	19	22	41	45
812 577	28	15	19	21	41	45

Modelnummerlijst

model	pagina nr.	model	pagina nr.
1709.3	11	1759XL	28
1711	15	1760	24
1711.1	17	1762	24
1711XL	16	1763	26
1712	16	1765	25
1712.1	18		
1712XL	17		
1714	18		
1714.1	19		
1714.2	20		
1714.5	19		
1715	20		
1715.1	22		
1715.1XL	23		
1715.5	21		
1715.5XL	22		
1715XL	21		
1716	7		
1716.1	8		
1716.1XL	8		
1716XL	7		
1717.2	14		
1717.2XL	14		
1718	11		
1718XL	13		
1726	9		
1726.1	10		
1726.1XL	10		
1726XL	9		
1748	29		
1756	27		
1759	27		
1759.1	28		
1759.1XL	29		

Artikelnummerlijst

artikel	pagina nr.	artikel	pagina nr.	artikel	pagina nr.	artikel	pagina nr.	artikel	pagina nr.
808 884	7	809 331	22	809 782	8	810 207	13	810 603	24
808 891	7	809 355	22	809 805	8	810 214	13	810 634	17
808 907	7	809 362	22	809 812	8	810 221	13	810 641	17
808 921	8	809 379	22	809 829	8	810 252	11	810 672	13
808 938	8	809 386	22	809 843	9	810 269	11	810 689	13
808 945	8	809 393	22	809 850	9	810 283	11	810 696	13
808 983	20	809 409	22	809 867	9	810 290	11	810 702	13
808 990	20	809 416	22	809 874	9	810 306	11	810 726	13
809 003	20	809 423	22	809 881	9	810 320	11	810 733	13
809 010	20	809 430	22	809 898	9	810 337	11	810 740	13
809 027	20	809 447	22	809 904	9	810 344	11	810 757	13
809 034	20	809 454	22	809 928	9	810 351	11	810 771	13
809 065	20	809 461	22	809 935	9	810 368	11	810 788	13
809 072	14	809 478	22	809 942	9	810 375	11	810 795	13
809 089	14	809 485	23	809 966	10	810 382	11	810 801	13
809 096	14	809 492	23	809 973	10	810 399	11	810 818	13
809 102	14	809 515	23	809 980	10	810 405	11	810 832	13
809 119	14	809 522	23	809 997	10	810 412	11	810 849	13
809 126	14	809 539	23	810 009	10	810 429	12	810 863	14
809 133	14	809 553	23	810 016	10	810 436	12	810 870	14
809 140	14	809 577	23	810 023	10	810 443	12	810 887	14
809 157	21	809 584	23	810 047	10	810 450	12	810 894	14
809 164	21	809 607	23	810 054	10	810 467	12	810 900	14
809 171	21	809 614	23	810 061	10	810 474	12	810 917	14
809 195	21	809 638	7	810 085	11	810 481	12	810 962	14
809 201	21	809 645	7	810 092	11	810 498	12	810 979	14
809 225	21	809 652	7	810 108	11	810 504	12	810 986	14
809 232	21	809 669	7	810 122	11	810 511	12	811 013	19
809 249	21	809 676	7	810 139	11	810 528	12	811 020	19
809 256	21	809 683	7	810 146	11	810 535	12	811 037	19
809 263	21	809 690	7	810 153	12	810 542	12	811 044	19
809 287	22	809 751	8	810 160	12	810 559	12	811 051	19
809 294	22	809 768	8	810 177	12	810 566	12	811 075	20
809 300	22	809 775	8	810 184	12	810 597	24	811 082	20

artikel	pagina nr.	artikel	pagina nr.	artikel	pagina nr.	artikel	pagina nr.
811 099	20	811 501	15	811 921	17	812 447	18
811 105	20	811 518	15	811 938	17	812 454	18
811 112	20	811 525	15	811 952	27	812 461	18
811 129	20	811 532	15	811 969	27	812 478	18
811 136	27	811 549	15	811 976	27	812 508	19
811 143	27	811 556	15	811 983	27	812 515	19
811 150	27	811 563	15	811 990	27	812 522	19
811 174	28	811 570	15	812 003	27	812 539	19
811 181	28	811 587	15	812 010	27	812 546	19
811 198	28	811 594	15	812 065	25	812 553	29
811 204	28	811 600	15	812 072	25	812 560	29
811 211	28	811 617	15	812 089	25	812 577	29
811 228	28	811 624	15	812 096	25	812 669	18
811 259	29	811 631	15	812 102	25	812 676	18
811 266	29	811 648	15	812 119	25	812 683	18
811 273	29	811 655	15	812 126	25	812 690	18
811 280	26	811 686	16	812 133	25	812 706	18
811 297	26	811 693	16	812 140	24	812 713	18
811 303	26	811 709	16	812 157	24		
811 310	26	811 730	16	812 164	24		
811 327	26	811 747	16	812 171	24		
811 334	26	811 754	16	812 188	25		
811 341	26	811 761	16	812 195	25		
811 358	26	811 778	16	812 201	25		
811 365	26	811 785	16	812 218	25		
811 372	26	811 792	16	812 232	24		
811 389	26	811 808	16	812 249	24		
811 396	26	811 815	16	812 256	24		
811 402	26	811 822	16	812 263	24		
811 419	26	811 839	16	812 270	24		
811 426	26	811 846	16	812 355	17		
811 433	26	811 853	16	812 362	17		
811 440	26	811 860	16	812 409	18		
811 457	26	811 877	16	812 416	18		
811 488	15	811 884	17	812 423	18		
811 495	15	811 914	17	812 430	18		

Impressie

Viega Nederland BV

Amsterdamsestraatweg 45-G
1411 AX Naarden

Postbus 5170
1410 AD Naarden

Kamer van Koophandel Gooi en Eemland nr. 32088642
BTW nr. NL810182713B01

Contact persoon:
Dhr. C.J.A.A. Jongen (directeur)

Bij het Submittal Package gaat het om vrijblijvende informatie die aan u ter beschikking wordt gesteld. Alle inhoud van dit Submittal Package wordt met veel zorg samengesteld. Toch kunnen wij de actualiteit, juistheid en volledigheid van de informatie niet garanderen. Het Submittal Package wordt bij een bestelling geen onderdeel van de overeenkomst.