

Profipress G

inleveringspakket

BE



viega

Inhoudsopgave

| | | |
|---|----------------------------|----|
| 1 | Productgroepenbeschrijving | 3 |
| 2 | Toepassingsgebieden | 5 |
| 3 | Toegestane buizen | 8 |
| 4 | Certificaten | 9 |
| 5 | Z-maten | 11 |
| 6 | Imprint | 30 |

Productgroepenbeschrijving

Voor stroming geoptimaliseerd persfittingsysteem van koper (99,9% Cu-DHP), brons of siliciumbrons voor koperbuizen. Persfitting ter bescherming van het afdichtingselement, uitgerust met cilindrische pijpleiding. Persfittings vanaf d64,0 met roestvast stalen snijring om de mechanische belastbaarheid van de verbinding te garanderen. De perskracht past voor en achter de zitting van het afdichtingselement. Geschikt voor opbouw- en inbouwinstallaties van stijg- en etageleidingen-installaties.

Identificatie

Fabrikant, buismaat, lot, toelatingskenmerken (DVGW), gele stip op persuiteinde, gele rechthoek met opschrift »Gas MOP 5 / GT1«, oranje stickers, afneembaar als persindicator vanaf d64,0

Persfittings met SC-Contur

Per ongeluk niet-geperste verbindingen vallen daarom gelijk op bij de dichtheidscontrole.

Viega garandeert het herkennen van niet-geperste verbindingen in de volgende drukbereiken met perslucht of inert gas:

min. luchtdruk: 22 hPa / 2,2Kpa / 22mbar / 0,3 PSI

max. luchtdruk: 0,3 MPa / 300 kPa / 43,5 PSI

Dichtingselementen

HNBR (gehydrogeneerd acrylnitril-butadiëenrubber),geel,voorgemonteerd

Afmetingen

d12-64,0, maatbeschikbaarheid conform nationale regelgeving

Gereedschap

De veilige werking van Viega-persfittingsystemen hangt in eerste instantie af van de storingvrije toestand van de gebruikte persgereedschappen. Optioneel toebehoren voor natte installatie: Montagehulp bedieningselement model 9120.5. Viega persgereedschap moet regelmatig worden onderhouden door geautoriseerde servicepartners.

Toepassingen

Aardgas/vloeibaar gas

Stookolie/dieselolie (d12-54)

Aanwijzing

Het gebruik van het systeem voor andere dan de beschreven toepassingen en media moet worden afgestemd met Viega! Gedetailleerde informatie over gebruik, beperkingen en nationale normen en richtlijnen vindt u in de productinformatie, hetzij gedrukt of op de Viega-website.

Aanwijzing - normen en homologaties

Persfittings getest conform DVGW-richtlijn W 534 met DVGW-Keurmerk.

Toelating voor d12-64,0 conform DVGW-reg.nr. DG 4550AU0070.

Persaansluiting geschikt voor koperbuizen volgens NBN EN 1057, met ATG, getest volgens ARGB richtlijn specificatie 2001/02, en DVGW richtlijn GW 392.

Aardgas volgens DVGW richtlijn G 260; voor gasinstallaties tot 54 mm volgens NBN D 51-003 en NBN D 51-004.

Vloeibaar gas in gasfase voor huishoudelijk en commercieel gebruik, getest volgens NBN D 51-006 en voor industriële installaties tot 54 mm.

Leidingen voor stookolie conform DIN 51603 en leidingen voor dieselbrandstof als zuig- en persleidingen conform NBN EN 590 met inachtneming van de Algemene Bouwkundige Goedkeuring van de Duitse bouwinspectie (Allgemeine bauaufsichtliche Zulassung) Z-38.4-71.

goedkeuringen:

DVGW-Reg.-Nr. DG-4550AU0070.

ARGB-KVBG cert. Nr. C-16-3702-A.

Profipress G XL (d64,0~108,0): Niet toegelaten.

Bedrijfsvoorwaarden voor gas- en vloeibaar gasinstallaties

bedrijfstemperatuur -20 °C tot en met +70 °C (-4 °F tot en met +158 °F)

bedrijfsdruk max. 0,5 MPa / 5 bar / 72,5 PSI

bedrijfsdruk bij HTB-toepassing 650 °C (1202 °F)/30 minuten max. 0,1 MPa (1 bar; 14,5 PSI)

Bedrijfsvoorwaarden voor stookolie en dieselinstallaties

bedrijfstemperatuur max. 40 °C / 104 °F

bedrijfsdruk -0,05 tot en met +0,5 MPa (-0,5 tot en met +5 bar / -7,25 tot en met +72,5 PSI)

Materialen persfittings

Koper: 99,9 % Cu-DHP

brons: CC499K

siliciumbrons: CC246E / CuSi4Zn9MnP

Drukverlies-berekening

Webapplicatie voor eenvoudig en snel bepalen van de leidingdiameter voor drinkwater-, verwarmings- en gasleidingen met bijbehorende drukverliestabel over het totale systeem.

Onder voorbehoud van wijzigingen en fouten!

De actuele Z- en inbouwmaten en verdere technische informatie zijn te vinden op de Viega website en moeten vóór aanschaf, de planning, de installatiewerkzaamheden en het gebruik worden gecontroleerd. Onze producten worden continu geoptimaliseerd.

Deze productbeschrijving bevat belangrijke informatie over de keuze van het product of de installatie, de installatie en de inbedrijfstelling, evenals over het beoogde gebruik en, indien nodig, de onderhoudsmaatregelen. Deze informatie over producten, hun eigenschappen en toepassingstechnieken is gebaseerd op de momenteel geldende normen in Europa (bijv. EN) en/of in Duitsland (bijv. DIN/DVGW). Sommige passages in de tekst kunnen betrekking hebben op technische voorschriften in Europa/Duitsland. Deze moeten worden beschouwd als aanbevelingen voor andere landen waar geen overeenkomstige nationale voorschriften bestaan. De relevante nationale wetten, normen, voorschriften, normen en andere technische voorschriften hebben voorrang op de Duitse/Europese richtlijnen van deze productbeschrijving: De hier gepresenteerde informatie is niet bindend voor andere landen en gebieden en dient te worden opgevat als ondersteuning.

Toepassingsgebieden

systemnaam: Profipress G

| toepassingsgebieden | eigenschappen | waarde |
|--|---|------------------------------|
| stookolie volgens DIN 51603-1 diesel volgens NBN EN 590 | max. bedrijfsdruk | 0,5 MPa / 5 bar / 72,5 psi |
| | conform technische regels voor brandbare vloeistoffen | max. bedrijfstemperatuur |
| perslucht olieconcentratie $\leq 25 \text{ mg/m}^3$ | max. bedrijfsdruk | 1,6 MPa / 16 bar / 232,1 psi |
| | max. bedrijfstemperatuur | 60 °C / 140 °F |
| perslucht olieconcentratie $\geq 25 \text{ mg/m}^3$ | max. bedrijfsdruk | 1,6 MPa / 16 bar / 232,1 psi |
| | max. bedrijfstemperatuur | 60 °C / 140 °F |
| aardgas conform G260 | max. bedrijfsdruk | 0,5 MPa / 5 bar / 72,5 psi |
| | max. bedrijfstemperatuur | 60 °C / 140 °F |
| aardgas conform G260 bij HTB-eisen (hogere thermische belastbaarheid) | max. bedrijfsdruk | 0,1 MPa / 1 bar / 14,5 psi |
| | max. bedrijfstemperatuur | 60 °C / 140 °F |
| vloeibare gasen: propaan, butaan, methaan conform G260 | max. bedrijfsdruk | 0,5 MPa / 5 bar / 72,5 psi |
| | max. bedrijfstemperatuur | 60 °C / 140 °F |
| vloeibare gasen: propaan, butaan, methaan conform G260 bij HTB-eisen (hogere thermische belastbaarheid) | max. bedrijfsdruk | 0,1 MPa / 1 bar / 14,5 psi |
| | max. bedrijfstemperatuur | 60 °C / 140 °F |
| argon d12-54 | max. bedrijfsdruk | 1,6 MPa / 16 bar / 232,1 psi |
| | max. bedrijfstemperatuur | 60 °C / 140 °F |
| argon d64,0 | max. bedrijfsdruk | 1 MPa / 10 bar / 145 psi |
| | max. bedrijfstemperatuur | 60 °C / 140 °F |
| carbogeen koolstofdioxide + zuurstof droog d12-54 | max. bedrijfsdruk | 1,6 MPa / 16 bar / 232,1 psi |
| | max. bedrijfstemperatuur | 60 °C / 140 °F |
| carbogeen d64,0 | max. bedrijfsdruk | 1 MPa / 10 bar / 145 psi |
| | max. bedrijfstemperatuur | 60 °C / 140 °F |
| stikstof na de verdamer d12-54 | max. bedrijfsdruk | 1,6 MPa / 16 bar / 232,1 psi |
| | max. bedrijfstemperatuur | 60 °C / 140 °F |
| stikstof d64,0 | max. bedrijfsdruk | 1 MPa / 10 bar / 145 psi |
| | max. bedrijfstemperatuur | 60 °C / 140 °F |

stelselnaam: Profipress G

| toepassingsgebieden | eigenschappen | waarde |
|---|--------------------------|------------------------------|
| waterstof | max. bedrijfsdruk | 0,5 MPa / 5 bar / 72,5 psi |
| | max. bedrijfstemperatuur | 60 °C / 140 °F |
| koolstofdioxide droog d12-54 | max. bedrijfsdruk | 1,6 MPa / 16 bar / 232,1 psi |
| | max. bedrijfstemperatuur | 60 °C / 140 °F |
| koolstofdioxide d64,0 | max. bedrijfsdruk | 1 MPa / 10 bar / 145 psi |
| | max. bedrijfstemperatuur | 60 °C / 140 °F |
| koolstofmonoxide componenten van roestvrij staal niet toegestaan d12-54 | max. bedrijfsdruk | 1,6 MPa / 16 bar / 232,1 psi |
| | max. bedrijfstemperatuur | 60 °C / 140 °F |
| koolstofmonoxide d64,0 | max. bedrijfsdruk | 1 MPa / 10 bar / 145 psi |
| | max. bedrijfstemperatuur | 60 °C / 140 °F |
| groot vacuüm P (absoluut) = 1hPa | max. bedrijfstemperatuur | 70 °C / 158 °F |
| formeer gas (droog/beschermend lasgas) argon + koolstofdioxide (voorbeeld corgon) d12-54 | max. bedrijfsdruk | 1,6 MPa / 16 bar / 232,1 psi |
| | max. bedrijfstemperatuur | 60 °C / 140 °F |
| formeer gas (droog/beschermend lasgas) d64,0 | max. bedrijfsdruk | 1 MPa / 10 bar / 145 psi |
| | max. bedrijfstemperatuur | 60 °C / 140 °F |
| helium d12-54 | max. bedrijfsdruk | 1,6 MPa / 16 bar / 232,1 psi |
| | max. bedrijfstemperatuur | 60 °C / 140 °F |
| helium d64,0 | max. bedrijfsdruk | 1 MPa / 10 bar / 145 psi |
| | max. bedrijfstemperatuur | 60 °C / 140 °F |
| krypton d12-54 | max. bedrijfsdruk | 1,6 MPa / 16 bar / 232,1 psi |
| | max. bedrijfstemperatuur | 60 °C / 140 °F |
| krypton d64,0 | max. bedrijfsdruk | 1 MPa / 10 bar / 145 psi |
| | max. bedrijfstemperatuur | 60 °C / 140 °F |
| neon d12-54 | max. bedrijfsdruk | 1,6 MPa / 16 bar / 232,1 psi |
| | max. bedrijfstemperatuur | 60 °C / 140 °F |
| neon d64,0 | max. bedrijfsdruk | 1 MPa / 10 bar / 145 psi |
| | max. bedrijfstemperatuur | 60 °C / 140 °F |
| xenon d12-54 | max. bedrijfsdruk | 1,6 MPa / 16 bar / 232,1 psi |
| | max. bedrijfstemperatuur | 60 °C / 140 °F |







stelselnaam: Profipress G






| toepassingsgebieden | eigenschappen | waarde |
|---|--------------------------|------------------------------|
| xenon d64,0 | max. bedrijfsdruk | 1 MPa / 10 bar / 145 psi |
| | max. bedrijfstemperatuur | 60 °C / 140 °F |
| synthetische lucht d12-54 | max. bedrijfsdruk | 1,6 MPa / 16 bar / 232,1 psi |
| | max. bedrijfstemperatuur | 60 °C / 140 °F |
| synthetische lucht d64,0 | max. bedrijfsdruk | 1 MPa / 10 bar / 145 psi |
| | max. bedrijfstemperatuur | 60 °C / 140 °F |
| biogas – na het bewerken van biogas conform G260 en G262 | max. bedrijfsdruk | 0,5 MPa / 5 bar / 72,5 psi |
| | max. bedrijfstemperatuur | 60 °C / 140 °F |
| biogas – na het bewerken van biogas conform G260 en G262 bij HTB-eisen (hogere thermische belastbaarheid) | max. bedrijfsdruk | 0,1 MPa / 1 bar / 14,5 psi |
| | max. bedrijfstemperatuur | 60 °C / 140 °F |

Toegestane buizen

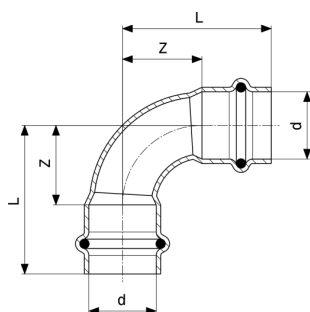
| Norm | DN | buiten-Ø | wanddikte |
|----------------------|----|----------|------------|
| koper DIN EN 1057 | 10 | 12 | 0,8 1,0 |
| | 12 | 15 | 1,0 |
| | 15 | 18 | |
| | 20 | 22 | |
| | 25 | 28 | 1,0 1,5 |
| | 32 | 35 | 1,2 1,5 |
| | 40 | 42 | |
| | 50 | 54 | 1,5 2,0 |
| | 60 | 64,0 | 2,0 |

Certificaten

| | |
|---|--|
|  | <p>ÖVGW certificate Profipress G (d 12 - 64)</p> |
|  | <p>ÖVGW certificate Sanpress G (d 15 - 28)</p> |
|  | <p>SAI StandardsMark Licence Propress, Sanpress and Sanpress Inox</p> |
| <p>IGT</p> | <p>IGT Certificate Profipress G</p> |
| <p>ARGB</p> | <p>gas.be - ARGB-KBVG Certificate Profipress G (d 12-54)</p> |
|  | <p>SVGW certificate Profipress G (d 12 - 64)</p> |
| <p>SZU</p> | <p>SZU Certificate Profipress G</p> |
| <p>AMTEC</p> | <p>AMTEC Certificate Profipress, Sanpress, Sanpress Inox, Prestabo, Megapress, Profipress G, Sanpress Inox G, Megapress G</p> |
|  | <p>DVGW type examination certificate Profipress G (d 12 - 64)</p> |
| <p>BSI</p> | <p>BSI Kitemark Certificate (BS EN 1254-7) Profipress, Profipress G</p> |
|  | <p>IMQ Certificate Profipress G</p> |

| | |
|--|--|
|  | <p>IMQ Certificate Profipress G XL</p> |
|  | <p>Gastec Certificate Profipress G</p> |
|  | <p>Gastec Certificate Profipress G (Hydrogen gas)</p> |
|  | <p>INIG National Technical Assessment Profipress G</p> |
|  | <p>INIG National Certificate of Constancy of Performance Profipress G</p> |
| <p>IZV</p> | <p>IZV Certificate Profipress G, Profipress G XL</p> |
| <p>UKRCERTIFICATION</p> | <p>LLC UKRCertification Certificate of conformity Profipress G</p> |

Z-maten

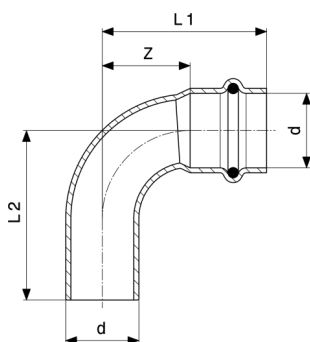


Profipress G-Bocht 90°
- koper
model 2616

| artikel | d | Z | L | Z* | L* |
|----------------|----|----|----|----|-----|
| 346 850 | 12 | 14 | 32 | | |
| 345 464 | 15 | 16 | 38 | 18 | 40 |
| 345 471 | 18 | 18 | 40 | 22 | 44 |
| 345 488 | 22 | 26 | 49 | 19 | 42 |
| 345 495 | 28 | 31 | 55 | 34 | 58 |
| 345 501 | 35 | 33 | 59 | 42 | 68 |
| 345 518 | 42 | 33 | 69 | 50 | 86 |
| 345 525 | 54 | 55 | 95 | 65 | 105 |

Z* = Z-maat vorige versie

L* = Lengte vorige versie

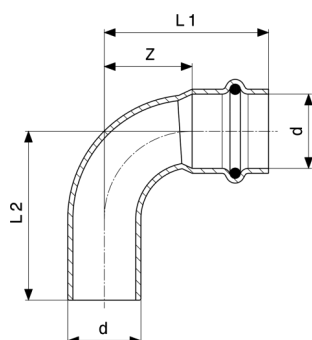


Profipress G-Bocht 90°
- koper
model 2616.1

| artikel | d | Z | L1 | L2 | Z* | L1* | L2* |
|----------------|----|----|----|----|----|-----|-----|
| 346 881 | 12 | 14 | 32 | 34 | | | |
| 345 532 | 15 | 16 | 38 | 41 | 18 | 40 | 41 |
| 345 549 | 18 | 18 | 40 | 42 | 22 | 44 | 44 |
| 345 556 | 22 | 26 | 49 | 51 | 19 | 42 | 47 |
| 345 563 | 28 | 31 | 55 | 60 | 34 | 58 | 60 |

Z* = Z-maat vorige versie

L* = Lengte vorige versie

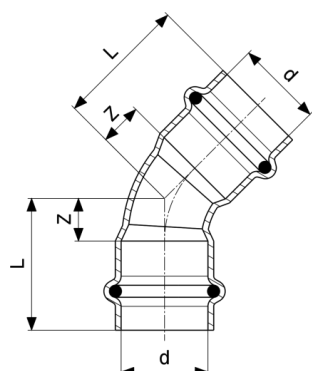


Profipress G-Bocht 90°
- koper
model 2616.1

| artikel | d | Z | L1 | L2 | Z* | L1* | L2* |
|----------------|----|----|----|----|----|-----|-----|
| 345 570 | 35 | 33 | 59 | 63 | 42 | 68 | 70 |
| 345 587 | 42 | 33 | 69 | 71 | 50 | 86 | 88 |
| 345 594 | 54 | 55 | 95 | 96 | 65 | 105 | 107 |

Z* = Z-maat vorige versie

L* = Lengte vorige versie

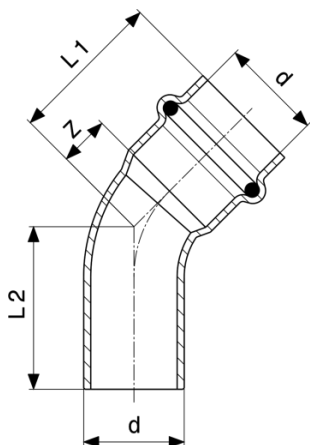


Profipress G-Bocht 45°
- koper
model 2626

| artikel | d | Z | L | Z* | L* |
|----------------|----|----|----|----|----|
| 346 898 | 12 | 6 | 24 | | |
| 345 600 | 15 | 7 | 29 | 8 | 30 |
| 345 617 | 18 | 7 | 29 | 9 | 31 |
| 345 624 | 22 | 11 | 34 | 9 | 32 |
| 345 631 | 28 | 12 | 36 | 14 | 38 |
| 345 648 | 35 | 15 | 41 | 17 | 43 |
| 345 655 | 42 | 17 | 53 | 21 | 57 |
| 345 662 | 54 | 22 | 62 | 27 | 67 |

Z* = Z-maat vorige versie

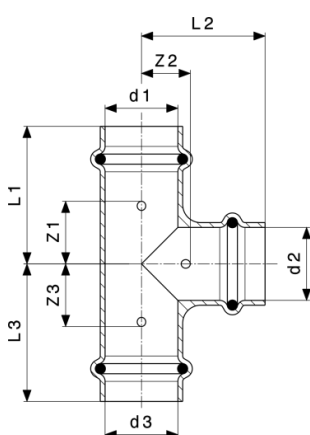
L* = Lengte vorige versie



Profipress G-Bocht 45°
- koper
model 2626.1

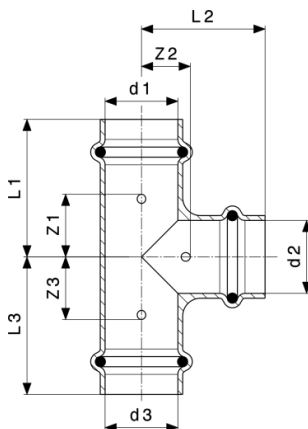
| artikel | d | Z | L1 | L2 | Z* | L1* | L2* |
|----------------|----|----|----|----|----|-----|-----|
| 346 904 | 12 | 6 | 24 | 26 | | | |
| 345 679 | 15 | 7 | 29 | 29 | 8 | 30 | 31 |
| 345 686 | 18 | 7 | 29 | 31 | 9 | 31 | 32 |
| 345 693 | 22 | 11 | 34 | 36 | 9 | 32 | 34 |
| 345 709 | 28 | 12 | 36 | 40 | 14 | 38 | 40 |
| 345 716 | 35 | 15 | 41 | 43 | 17 | 43 | 45 |
| 345 723 | 42 | 17 | 53 | 52 | 21 | 57 | 59 |
| 345 730 | 54 | 22 | 62 | 64 | 27 | 67 | 71 |

Z* = Z-maat vorige versie
L* = Lengte vorige versie



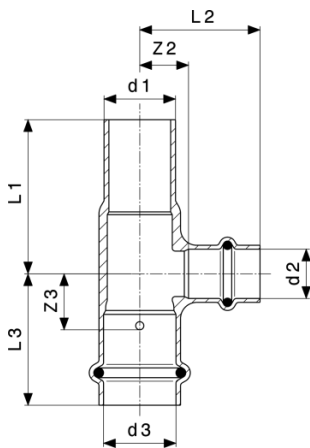
Profipress G-T-stuk
- koper
model 2618

| artikel | d1 | d2 | d3 | Z1 | Z2 | Z3 | L1 | L2 | L3 |
|----------------|----|----|----|----|----|----|----|----|----|
| 346 959 | 12 | 12 | 12 | 17 | 9 | 17 | 36 | 27 | 36 |
| 346 966 | 12 | 15 | 12 | 20 | 10 | 20 | 38 | 32 | 38 |
| 346 973 | 15 | 12 | 12 | 17 | 12 | 21 | 39 | 30 | 39 |
| 346 980 | 15 | 12 | 15 | 16 | 12 | 16 | 39 | 30 | 39 |



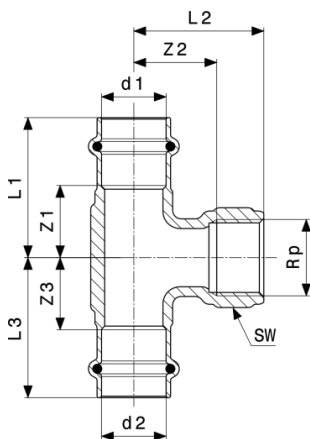
Profipress G-T-stuk
- koper
model 2618

| artikel | d1 | d2 | d3 | Z1 | Z2 | Z3 | L1 | L2 | L3 |
|---------|----|----|----|----|----|----|----|----|----|
| 346 997 | 15 | 15 | 12 | 23 | 11 | 18 | 41 | 33 | 41 |
| 345 938 | 15 | 15 | 15 | 19 | 11 | 19 | 41 | 33 | 41 |
| 346 003 | 18 | 15 | 18 | 18 | 13 | 18 | 41 | 35 | 41 |
| 345 945 | 18 | 18 | 18 | 20 | 13 | 20 | 42 | 35 | 42 |
| 347 000 | 22 | 12 | 22 | 16 | 15 | 16 | 39 | 33 | 39 |
| 346 010 | 22 | 15 | 15 | 25 | 15 | 17 | 47 | 37 | 41 |
| 346 027 | 22 | 15 | 22 | 18 | 15 | 18 | 41 | 37 | 41 |
| 346 034 | 22 | 18 | 22 | 19 | 15 | 19 | 42 | 37 | 42 |
| 346 041 | 22 | 22 | 15 | 29 | 15 | 21 | 51 | 38 | 45 |
| 345 952 | 22 | 22 | 22 | 19 | 15 | 19 | 42 | 38 | 42 |
| 346 058 | 28 | 15 | 28 | 17 | 19 | 17 | 41 | 41 | 41 |
| 633 851 | 28 | 18 | 28 | 18 | 19 | 18 | 42 | 41 | 42 |
| 346 065 | 28 | 22 | 28 | 20 | 19 | 20 | 45 | 42 | 45 |
| 345 969 | 28 | 28 | 28 | 24 | 19 | 24 | 48 | 43 | 48 |
| 346 072 | 35 | 22 | 35 | 19 | 22 | 19 | 46 | 45 | 46 |
| 346 089 | 35 | 28 | 35 | 22 | 22 | 22 | 49 | 46 | 49 |
| 345 976 | 35 | 35 | 35 | 26 | 22 | 26 | 52 | 48 | 52 |
| 664 589 | 42 | 22 | 42 | 17 | 29 | 17 | 53 | 52 | 53 |
| 346 096 | 42 | 28 | 42 | 19 | 29 | 19 | 55 | 53 | 55 |
| 346 102 | 42 | 35 | 42 | 22 | 29 | 22 | 58 | 55 | 58 |
| 345 983 | 42 | 42 | 42 | 29 | 29 | 29 | 65 | 65 | 65 |
| 664 572 | 54 | 28 | 54 | 22 | 35 | 22 | 63 | 59 | 63 |
| 346 119 | 54 | 42 | 54 | 29 | 35 | 29 | 69 | 71 | 69 |
| 345 990 | 54 | 54 | 54 | 35 | 35 | 35 | 75 | 75 | 75 |



Profipress G-T-stuk
- koper
model 2618.1

| artikel | d1 | d2 | d3 | Z3 | Z2 | L1 | L2 | L3 |
|----------------|----|----|----|----|----|----|----|----|
| 477 363 | 22 | 15 | 22 | 17 | 15 | 48 | 37 | 41 |



Profipress G-T-stuk
- brons
model 2617.2

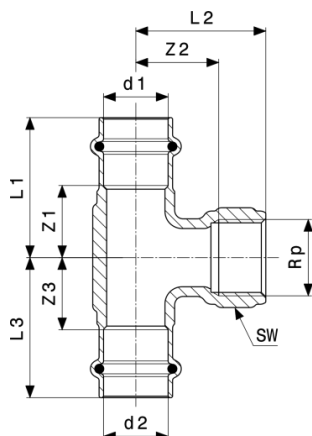
| artikel | d1 | Rp | d2 | Z1 | Z2 | Z3 | L1 | L2 | L3 | SW |
|----------------|----|----|----|----|----|----|----|----|----|----|
| 352 707 | 15 | ½ | 15 | 19 | 11 | 19 | 41 | 21 | 41 | |
| 352 714 | 18 | ½ | 18 | 18 | 9 | 18 | 40 | 24 | 40 | 26 |
| 352 721 | 22 | ½ | 22 | 19 | 13 | 19 | 42 | 28 | 42 | 26 |
| 352 738 | 22 | ¾ | 22 | 25 | 29 | 25 | 49 | 45 | 49 | 32 |
| 352 745 | 28 | ½ | 28 | 21 | 17 | 21 | 45 | 32 | 45 | 26 |
| 352 752 | 28 | ¾ | 28 | 29 | 34 | 29 | 53 | 50 | 53 | 32 |
| 352 769 | 35 | ½ | 35 | 19 | 20 | 19 | 45 | 35 | 45 | 26 |
| 361 327 | 35 | 1 | 35 | 35 | 36 | 35 | 60 | 55 | 60 | 39 |
| 352 776 | 42 | ½ | 42 | 19 | 35 | 19 | 55 | 50 | 55 | 28 |
| 361 334 | 42 | 1 | 42 | 29 | 40 | 29 | 65 | 59 | 65 | 39 |

Rp = binnendraad cilindrisch

SW = Sleutelgrote

Z* = Z-Maat vorige versie

L* = Lengte vorige versie



Profipress G-T-stuk
- brons
model 2617.2

| artikel | d1 | Rp | d2 | Z1 | Z2 | Z3 | L1 | L2 | L3 | SW |
|----------------|----|----|----|----|----|----|----|----|----|----|
| 352 783 | 54 | ½ | 54 | 26 | 40 | 26 | 66 | 55 | 66 | 28 |
| 361 341 | 54 | 1 | 54 | 30 | 47 | 30 | 70 | 66 | 70 | 39 |

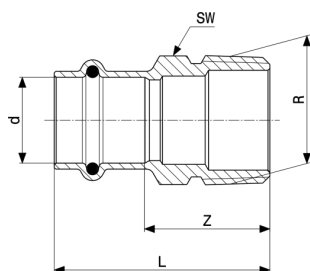
| artikel | d1 | Rp | d2 | Z1* | Z2* | Z3* | L1* | L2* | L3* |
|----------------|----|----|----|-----|-----|-----|-----|-----|-----|
| 352 707 | 15 | ½ | 15 | 22 | 9 | 22 | 45 | 21 | 45 |
| 352 714 | 18 | ½ | 18 | 23 | 25 | 23 | 45 | 40 | 45 |
| 352 721 | 22 | ½ | 22 | 25 | 28 | 25 | 49 | 43 | 49 |
| 352 738 | 22 | ¾ | 22 | | | | | | |
| 352 745 | 28 | ½ | 28 | | | | | | |
| 352 752 | 28 | ¾ | 28 | | | | | | |
| 352 769 | 35 | ½ | 35 | 23 | 34 | 23 | 49 | 49 | 49 |
| 361 327 | 35 | 1 | 35 | | | | | | |
| 352 776 | 42 | ½ | 42 | | | | | | |
| 361 334 | 42 | 1 | 42 | | | | | | |
| 352 783 | 54 | ½ | 54 | | | | | | |
| 361 341 | 54 | 1 | 54 | | | | | | |

Rp = binnendraad cilindrisch

SW = Sleutelgrote

Z* = Z-Maat vorige versie

L* = Lengte vorige versie



Profipress G-Overgangstuk
- brons
model 2611

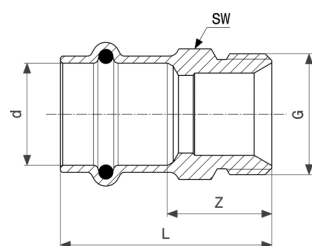
| artikel | d | R | Z | L | SW | Z* | L* | SW* |
|----------------|----|-------|----|----|----|----|----|-----|
| 347 017 | 12 | 3/8 | 18 | 35 | 17 | 17 | 34 | 17 |
| 347 024 | 12 | 1/2 | 20 | 37 | 17 | 20 | 38 | 22 |
| 346 126 | 15 | 1/2 | 24 | 46 | 19 | 20 | 44 | 22 |
| 346 133 | 15 | 3/4 | 28 | 50 | 22 | 28 | 48 | 27 |
| 346 140 | 18 | 1/2 | 23 | 45 | 22 | 21 | 43 | 22 |
| 346 157 | 18 | 3/4 | 27 | 49 | 22 | 25 | 47 | 27 |
| 346 164 | 22 | 1/2 | 25 | 49 | 27 | 22 | 45 | 27 |
| 346 171 | 22 | 3/4 | 26 | 49 | 27 | 27 | 50 | 27 |
| 346 188 | 22 | 1 | 33 | 56 | 30 | | | |
| 346 270 | 28 | 3/4 | 29 | 52 | 33 | | | |
| 346 287 | 28 | 1 | 32 | 55 | 34 | | | |
| 346 294 | 28 | 1 1/4 | 35 | 58 | 34 | 38 | 62 | 42 |
| 346 300 | 35 | 1 | 28 | 53 | 39 | | | |
| 346 317 | 35 | 1 1/4 | 34 | 60 | 43 | 34 | 59 | 43 |
| 346 324 | 35 | 1 1/2 | 37 | 62 | 50 | 35 | 60 | 50 |
| 346 331 | 42 | 1 1/4 | 29 | 65 | 47 | | | |
| 346 348 | 42 | 1 1/2 | 30 | 66 | 50 | 31 | 67 | 50 |
| 346 355 | 54 | 1 1/2 | 38 | 78 | 68 | | | |
| 346 362 | 54 | 2 | 39 | 79 | 66 | | | |

SW = Sleutelgrote

Z* = Z-maat vorige versie

L* = Lengte vorige versie

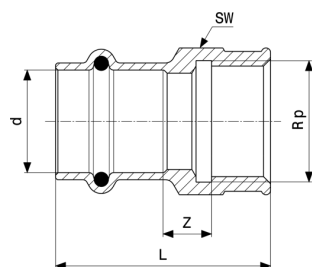
SW* = vorige versie (sleutelgrote)



Profipress G-Overgangsstuk
- brons
model 2611.5

| artikel | d | G | Z | L | SW |
|----------------|----|---|----|----|----|
| 397 036 | 15 | ½ | 22 | 44 | 22 |
| 382 803 | 15 | ¾ | 21 | 43 | 25 |
| 397 043 | 18 | ½ | 21 | 43 | 22 |
| 382 810 | 18 | ¾ | 21 | 43 | 25 |
| 397 050 | 22 | ½ | 21 | 45 | 27 |
| 382 827 | 22 | ¾ | 23 | 46 | 27 |

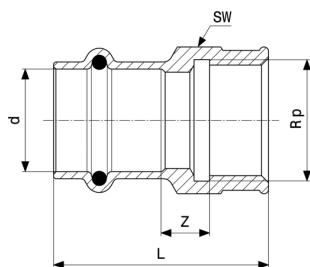
G = draad cilindrisch
SW = Sleutelgrote



Profipress G-Overgangsstuk
- brons
model 2612

| artikel | d | Rp | Z | L | SW |
|----------------|----|----|----|----|----|
| 347 031 | 12 | ⅜ | 3 | 32 | 21 |
| 347 048 | 12 | ½ | 7 | 39 | 26 |
| 346 379 | 15 | ½ | 7 | 44 | 26 |
| 346 386 | 15 | ¾ | 10 | 45 | 31 |
| 346 393 | 18 | ½ | 7 | 43 | 26 |
| 346 409 | 18 | ¾ | 10 | 45 | 31 |
| 346 416 | 22 | ½ | 6 | 44 | 26 |
| 346 423 | 22 | ¾ | 11 | 47 | 31 |
| 435 158 | 22 | 1 | 9 | 52 | 38 |
| 346 430 | 28 | 1 | 9 | 52 | 38 |
| 346 447 | 35 | 1¼ | 14 | 54 | 47 |
| 346 454 | 42 | 1½ | 10 | 69 | 53 |

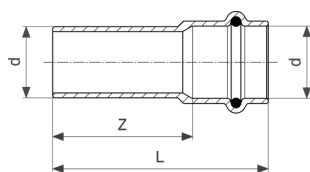
Rp = binnendraad cilindrisch
SW = Sleutelgrote



Profipress G-Overgangsstuk
- brons
model 2612

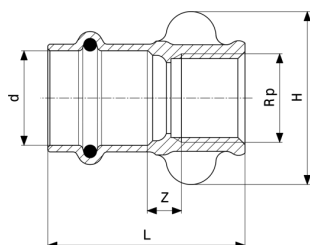
| artikel | d | Rp | Z | L | SW |
|----------------|----|----|----|----|----|
| 571 986 | 54 | 1½ | 11 | 72 | 68 |
| 346 461 | 54 | 2 | 19 | 80 | 70 |

Rp = binnendraad cilindrisch
SW = Sleutelgrote



Profipress G-Overgangsstuk
- brons
model 2613

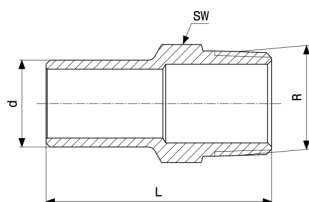
| artikel | d | Z | L |
|----------------|----|----|----|
| 443 153 | 12 | 24 | 41 |
| 378 790 | 15 | 29 | 51 |
| 378 806 | 18 | 30 | 52 |
| 378 813 | 22 | 43 | 67 |
| 378 820 | 28 | 44 | 68 |



Profipress G-Overgangsstuk
- brons
model 2612.3

| artikel | d | Rp | Z | L | H |
|----------------|----|----|---|----|----|
| 346 478 | 15 | ½ | 8 | 45 | 41 |

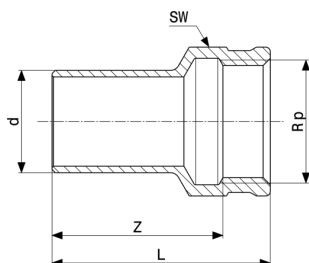
Rp = binnendraad cilindrisch



Sanpress-Insteekstuk
- brons of siliciumbrons
model 2211.1

| artikel | d | R | L | SW |
|----------------|----|----|----|----|
| 291 310 | 12 | ½ | 47 | 22 |
| 115 418 | 15 | ½ | 49 | 22 |
| 285 081 | 18 | ½ | 50 | 22 |
| 285 104 | 18 | ¾ | 56 | 27 |
| 119 676 | 22 | ½ | 53 | 22 |
| 116 767 | 22 | ¾ | 58 | 27 |
| 122 034 | 28 | 1 | 62 | 34 |
| 125 288 | 35 | 1¼ | 66 | 43 |
| 132 231 | 42 | 1½ | 78 | 50 |

SW = Sleutelgrote

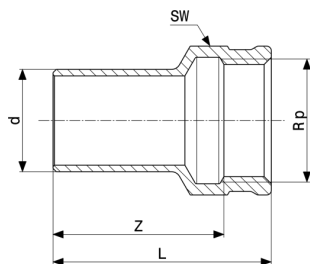


Sanpress-Insteekstuk
- brons of siliciumbrons
model 2212.1

| artikel | d | Rp | Z | L | SW |
|----------------|----|----|----|----|----|
| 291 341 | 12 | ½ | 31 | 40 | 25 |
| 117 733 | 15 | ½ | 34 | 44 | 25 |
| 287 085 | 18 | ½ | 34 | 43 | 25 |
| 287 108 | 18 | ¾ | 35 | 45 | 31 |
| 120 917 | 22 | ½ | 36 | 45 | 25 |
| 117 481 | 22 | ¾ | 37 | 47 | 31 |
| 130 954 | 28 | ¾ | 37 | 47 | 31 |
| 122 942 | 28 | 1 | 39 | 51 | 38 |
| 134 730 | 35 | 1 | 42 | 54 | 38 |
| 130 589 | 35 | 1¼ | 46 | 59 | 47 |

Rp = binnendraad cilindrisch

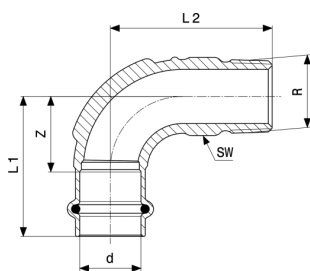
SW = Sleutelgrote



Sanpress-Insteekstuk
- brons of siliciumbrons
model 2212.1

| artikel | d | Rp | Z | L | SW |
|----------------|----|----|----|----|----|
| 135 430 | 42 | 1½ | 57 | 70 | 53 |
| 199 104 | 54 | 2 | 63 | 80 | 70 |

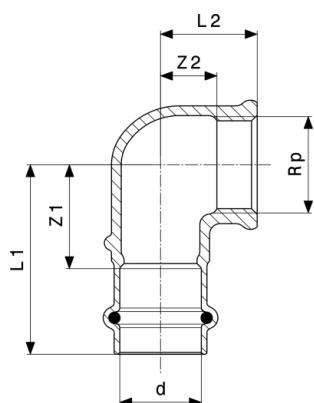
Rp = binnendraad cilindrisch
SW = Sleutelgrote



Profipress G-Overgangsstukbocht 90°
- brons
model 2614

| artikel | d | R | Z | L1 | L2 | SW | Z* | L1* | L2* |
|----------------|----|----|----|-----|-----|----|----|-----|-----|
| 346 911 | 12 | ¾ | 19 | 37 | 40 | 15 | | | |
| 346 928 | 12 | ½ | 19 | 37 | 44 | 17 | | | |
| 345 747 | 15 | ½ | 17 | 39 | 35 | 20 | 23 | 45 | 47 |
| 345 754 | 18 | ½ | 24 | 46 | 50 | 21 | | | |
| 345 761 | 18 | ¾ | 24 | 46 | 55 | 27 | | | |
| 345 778 | 22 | ¾ | 28 | 51 | 59 | 27 | | | |
| 345 785 | 28 | 1 | 35 | 58 | 72 | 36 | | | |
| 345 792 | 35 | 1¼ | 48 | 74 | 88 | 44 | | | |
| 345 808 | 42 | 1½ | 56 | 92 | 98 | 52 | | | |
| 345 815 | 54 | 2 | 70 | 110 | 120 | 61 | | | |

SW = Sleutelgrote
Z* = Z-maat vorige versie
L* = Lengte vorige versie



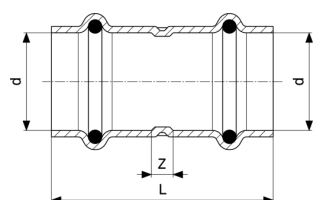
Profipress G-Overgangstuknie 90°
- brons
model 2614.2

| artikel | d | Rp | Z1 | Z2 | L1 | L2 | Z1* | Z2* | L1* | L2* |
|----------------|----|-------|----|----|----|----|-----|-----|-----|-----|
| 346 935 | 12 | 3/8 | 21 | 9 | 38 | 17 | | | | |
| 346 942 | 12 | 1/2 | 23 | 10 | 40 | 20 | | | | |
| 345 822 | 15 | 1/2 | 22 | 12 | 44 | 22 | 25 | 12 | 44 | 22 |
| 345 839 | 15 | 3/4 | 28 | 14 | 50 | 25 | | | | |
| 345 846 | 18 | 1/2 | 24 | 12 | 46 | 22 | | | | |
| 345 853 | 18 | 3/4 | 28 | 13 | 50 | 24 | | | | |
| 345 860 | 22 | 1/2 | 29 | 16 | 52 | 26 | | | | |
| 345 877 | 22 | 3/4 | 29 | 16 | 52 | 27 | | | | |
| 345 884 | 22 | 1 | 36 | 17 | 59 | 29 | | | | |
| 345 891 | 28 | 1 | 36 | 20 | 59 | 33 | | | | |
| 345 907 | 35 | 1 1/4 | 41 | 24 | 66 | 39 | | | | |
| 345 914 | 42 | 1 1/2 | 41 | 28 | 77 | 43 | | | | |
| 345 921 | 54 | 2 | 57 | 37 | 97 | 55 | | | | |

Rp = binnendraad cilindrisch

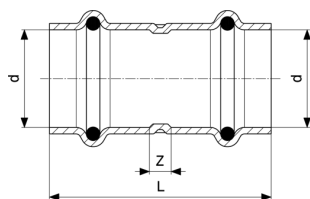
Z* = Z-Maat vorige versie

L* = Lengte vorige versie



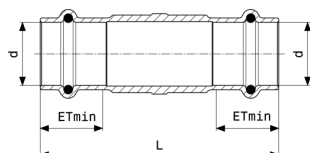
Profipress G-Mof
- koper
model 2615

| artikel | d | Z | L |
|----------------|----|---|----|
| 347 055 | 12 | 3 | 39 |
| 346 485 | 15 | 3 | 47 |
| 346 492 | 18 | 5 | 49 |
| 346 508 | 22 | 5 | 51 |



Profipress G-Mof
- koper
model 2615

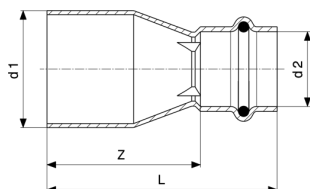
| artikel | d | Z | L |
|----------------|----|---|----|
| 346 515 | 28 | 4 | 52 |
| 346 522 | 35 | 4 | 56 |
| 346 539 | 42 | 4 | 76 |
| 346 546 | 54 | 4 | 84 |



Profipress G-Schuifmof
- brons
model 2615.5

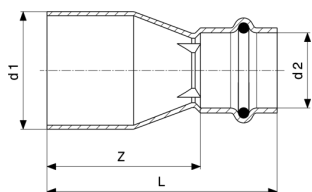
| artikel | d | L | ETmin |
|----------------|----|-----|-------|
| 394 165 | 15 | 80 | 22 |
| 394 172 | 18 | 80 | 22 |
| 394 189 | 22 | 85 | 24 |
| 394 196 | 28 | 95 | 24 |
| 394 202 | 35 | 105 | 26 |
| 394 219 | 42 | 120 | 36 |
| 394 226 | 54 | 135 | 40 |

ETmin = Minimum insteekdiepte



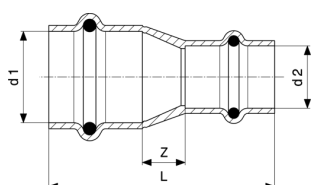
Profipress G-Reductiestuk
- koper
model 2615.1

| artikel | d1 | d2 | Z | L |
|----------------|----|----|----|----|
| 347 062 | 15 | 12 | 32 | 50 |
| 346 553 | 18 | 15 | 32 | 54 |
| 346 560 | 22 | 15 | 36 | 58 |
| 346 577 | 22 | 18 | 33 | 55 |



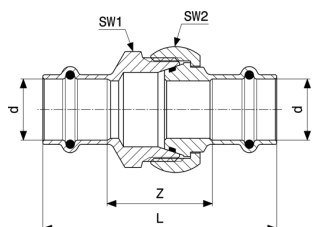
Profipress G-Reductiestuk
- koper
model 2615.1

| artikel | d1 | d2 | Z | L |
|---------|----|----|----|----|
| 346 584 | 28 | 15 | 43 | 65 |
| 346 591 | 28 | 18 | 39 | 61 |
| 346 607 | 28 | 22 | 30 | 53 |
| 346 614 | 35 | 22 | 46 | 69 |
| 346 621 | 35 | 28 | 39 | 63 |
| 346 638 | 42 | 22 | 70 | 93 |
| 346 645 | 42 | 28 | 63 | 87 |
| 346 652 | 42 | 35 | 56 | 82 |
| 346 669 | 54 | 35 | 71 | 97 |
| 346 676 | 54 | 42 | 63 | 99 |



Profipress G-Reductiemof
- koper
model 2615.2

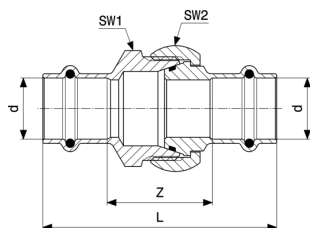
| artikel | d1 | d2 | Z | L |
|---------|----|----|---|----|
| 660 239 | 15 | 12 | 8 | 48 |



Profipress G-Schroefkoppeling
- brons
model 2650

| artikel | d | Z | L | SW1 | SW2 |
|---------|----|----|----|-----|-----|
| 379 254 | 15 | 33 | 77 | 31 | 34 |
| 379 261 | 18 | 40 | 84 | 40 | 41 |
| 379 278 | 22 | 39 | 86 | 40 | 41 |

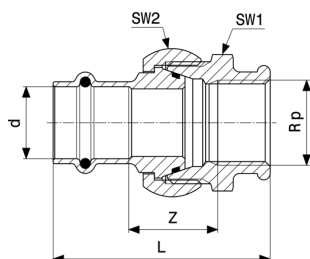
SW = Sleutelgrote



Profipress G-Schroefkoppeling
- brons
model 2650

| artikel | d | Z | L | SW1 | SW2 |
|----------------|----|----|-----|-----|-----|
| 379 285 | 28 | 47 | 94 | 45 | 48 |
| 379 292 | 35 | 45 | 96 | 55 | 58 |
| 379 308 | 42 | 45 | 117 | 68 | 72 |
| 379 315 | 54 | 56 | 136 | 76 | 84 |

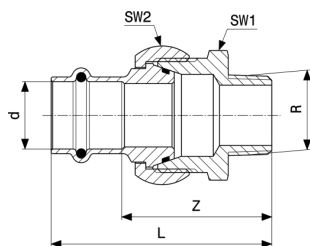
SW = Sleutelgrote



Profipress G-Overgangsschroefkoppeling
- brons
model 2652

| artikel | d | Rp | Z | L | SW1 | SW2 |
|----------------|----|----|----|-----|-----|-----|
| 379 322 | 15 | ½ | 27 | 64 | 31 | 34 |
| 379 339 | 18 | ½ | 29 | 66 | 40 | 41 |
| 379 346 | 22 | ¾ | 28 | 68 | 40 | 41 |
| 379 353 | 28 | 1 | 59 | 83 | 45 | 48 |
| 379 360 | 35 | 1¼ | 33 | 80 | 55 | 68 |
| 379 377 | 42 | 1½ | 38 | 95 | 68 | 72 |
| 379 384 | 54 | 2 | 47 | 113 | 76 | 84 |

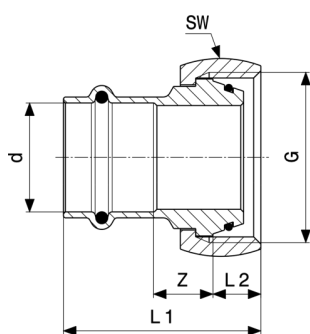
Rp = binnendraad cilindrisch
SW = Sleutelgrote



Profipress G-Overgangsschroefkoppeling
- brons
model 2654

| artikel | d | R | Z | L | SW1 | SW2 |
|----------------|----|----|----|-----|-----|-----|
| 632 458 | 12 | ½ | 43 | 61 | 31 | 34 |
| 379 391 | 15 | ½ | 44 | 66 | 31 | 34 |
| 390 662 | 15 | ¾ | 47 | 69 | 31 | 34 |
| 379 407 | 18 | ½ | 49 | 71 | 40 | 41 |
| 390 679 | 18 | ¾ | 50 | 72 | 40 | 41 |
| 379 414 | 22 | ¾ | 50 | 74 | 40 | 41 |
| 390 686 | 22 | 1 | 55 | 79 | 40 | 41 |
| 477 981 | 28 | ¾ | 60 | 83 | 45 | 48 |
| 379 421 | 28 | 1 | 59 | 83 | 45 | 48 |
| 379 438 | 35 | 1¼ | 63 | 89 | 55 | 58 |
| 379 445 | 42 | 1½ | 66 | 102 | 68 | 72 |
| 379 452 | 54 | 2 | 76 | 116 | 76 | 84 |

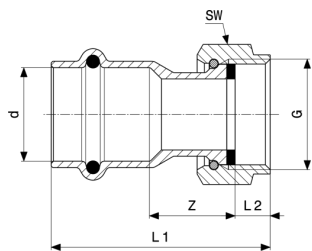
SW = Sleutelgrote



Profipress G-Aansluitschroefkoppeling
- brons
model 2661

| artikel | d | G | Z | L1 | L2 | SW |
|----------------|----|----|----|----|----|----|
| 351 113 | 15 | ⅞ | 10 | 41 | 10 | 34 |
| 351 120 | 22 | 1⅞ | 12 | 46 | 11 | 41 |
| 408 237 | 22 | 1⅜ | 15 | 51 | 13 | 48 |
| 351 137 | 28 | 1⅜ | 16 | 52 | 13 | 48 |

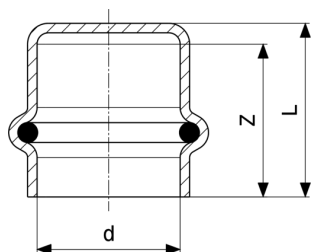
G = draad cilindrisch
SW = Sleutelgrote



Profipress G-Aansluitschroefkoppeling
- brons
model 2666

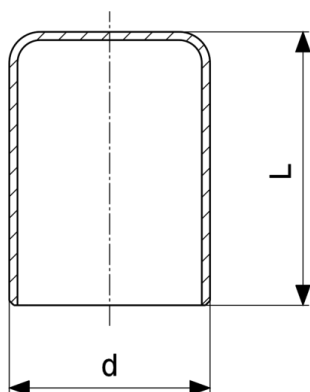
| artikel | d | G | Z | L1 | L2 | SW |
|----------------|----|----|----|----|----|----|
| 490 829 | 28 | 1½ | 15 | 50 | 11 | 52 |

G = draad cilindrisch
SW = Sleutelgrote



Profipress G-Kap
- koper
model 2656

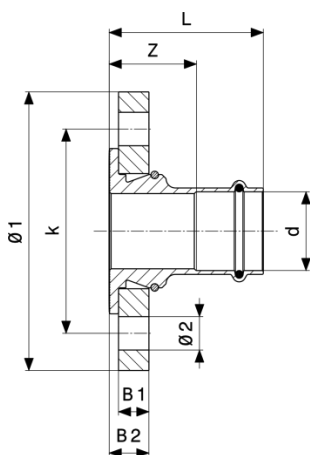
| artikel | d | Z | L |
|----------------|----|----|----|
| 438 722 | 12 | 20 | 23 |
| 352 790 | 15 | 22 | 25 |
| 352 806 | 18 | 24 | 27 |
| 352 813 | 22 | 25 | 28 |
| 352 820 | 28 | 26 | 29 |
| 352 837 | 35 | 29 | 32 |
| 352 844 | 42 | 38 | 42 |
| 352 851 | 54 | 42 | 46 |



Profipress-Stop
- koper
model 2457

| artikel | d | L |
|-----------------|----|----|
| 330 903 | 15 | 29 |
| 330 897 | 18 | 29 |
| 314 576 | 22 | 30 |
| 314 569 | 28 | 31 |
| 314 545* | 42 | 46 |
| 314 538* | 54 | 55 |

* = levering alleen nog uit magazijnvoorraad

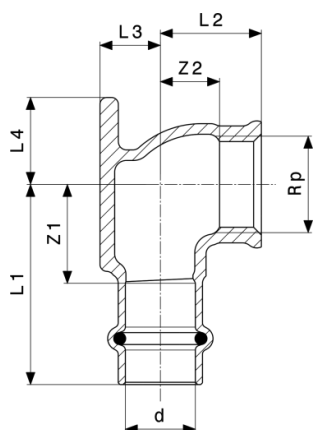


Profipress G-Flensovergangsstuk
- brons
model 2659.5

| artikel | DN | d | Z | L | B1 | B2 | Ø1 | k | Ø2 | n |
|----------------|----|----|----|----|----|----|-----|-----|----|---|
| 490 669 | 25 | 28 | 42 | 65 | 16 | 21 | 115 | 85 | 14 | 4 |
| 567 019 | 32 | 35 | 45 | 70 | 16 | 21 | 140 | 100 | 18 | 4 |
| 567 026 | 40 | 42 | 47 | 83 | 16 | 21 | 150 | 110 | 18 | 4 |
| 567 033 | 50 | 54 | 50 | 90 | 16 | 21 | 165 | 125 | 18 | 4 |

k = Steekcirkeldiameter

n = Aantal gaten



Profipress G-Muurplaat
- brons
model 2625.5

| artikel | d | Rp | Z1 | Z2 | L1 | L2 | L3 | L4 | Z1* | Z2* |
|----------------|----|----|----|----|----|----|----|----|-----|-----|
| 348 076 | 12 | ½ | 23 | 10 | 40 | 20 | 11 | 25 | | |
| 346 683 | 15 | ½ | 22 | 13 | 44 | 22 | 13 | 19 | 24 | 12 |
| 346 690 | 18 | ½ | 22 | 12 | 44 | 22 | 15 | 19 | 24 | 12 |
| 346 706 | 22 | ¾ | 29 | 12 | 52 | 29 | 21 | 30 | | |

| artikel | d | Rp | L1* | L2* | L3* | L4* |
|----------------|----|----|-----|-----|-----|-----|
| 348 076 | 12 | ½ | | | | |
| 346 683 | 15 | ½ | 46 | 21 | 22 | 13 |
| 346 690 | 18 | ½ | 46 | 21 | 22 | 15 |
| 346 706 | 22 | ¾ | | | | |

Rp = binnendraad cilindrisch

Z* = Z-Maat vorige versie

L* = Lengte vorige versie

Imprint

Viega Belgium bvba

Planet I business park

Tollaan 101 C

B-1932 Sint-Stevens-Woluwe

info@viega.be

+32 (0) 2 551 55 10

+32 (0) 2 503 14 33

BTW BE 0862044641

Directeur: Eric Schellinck

Bij de Submittal Package gaat het om niet-bindende informatie die aan u verstrekt wordt. De volledige inhoud van deze Submittal Package is met grote zorg samengesteld. Niettemin kunnen we de actualiteit, juistheid en volledigheid van de informatie niet garanderen. De Submittal Package maakt geen deel uit van het contract wanneer een bestelling geplaatst wordt.