

Profipress S

inleveringspakket

BE



viega

Inhoudsopgave

1	Productgroepenbeschrijving	3
2	Toepassingsgebieden	5
3	Toegestane buizen	7
4	Certificaten	8
5	Z-maten	9
6	Imprint	17

Productgroepenbeschrijving

Voor stroming geoptimaliseerd persfittingsysteem van koper (99,9% Cu-DHP), brons of siliciumbrons voor koperbuizen. Persfitting ter bescherming van het afdichtingselement, uitgerust met cilindrische pijpleiding. De perskracht past voor en achter de zitting van het afdichtingselement. Geschikt voor opbouw- en inbouwinstallaties van stijg- en etageleidingen-installaties.

Identificatie

Fabrikant, buismaat, lot, toelatingskenmerken (DVGW), witte stip op persuiteinde, witte rechthoek met opschrift 'FKM'

Persfittings met SC-Contur

Per ongeluk niet-geperste verbindingen vallen daarom gelijk op bij de dichtheidscontrole.

Viega garandeert het herkennen van niet-geperste fittingen in de volgende drukbereiken:

min. waterdruk 0,1 MPa / 100 kPa / 1 bar / 14,5 PSI

max. waterdruk 0,65 MPa / 650 kPa / 94,3 PSI

min. luchtdruk: 22 hPa / 2,2Kpa / 22mbar / 0,3 PSI

max. luchtdruk: 0,3 MPa / 300 kPa / 43,5 PSI

Dichtingselementen

FKM (fluor-koolstof-elastomeren), matzwart voorgemonteerd

Het gebruik van Profipress S- en Profipress-fittingen met FKM-dichtelementen in drinkwater- en gasinstallaties is niet toegestaan!

Aanwijzing

De afdichtingsmaterialen van het persverbindingssysteem zijn onderhevig aan thermische veroudering, die afhangt van de mediatemperatuur en de bedrijfsduur.

Hoe hoger de mediumtemperatuur, hoe sneller de thermische veroudering van het afdichtingsmateriaal verloopt.

In het geval van speciale bedrijfsomstandigheden, bijvoorbeeld industriële warmteterugwinningssystemen, moeten de specificaties van de fabrikant van het apparaat worden vergeleken met de specificaties van het persverbindingssysteem.

Voordat u het persverbindingssysteem buiten de beschreven toepassingsgebieden gebruikt of bij twijfel over de juiste materiaalkeuze dient u contact op te nemen met Viega.

Afmetingen

d12-35

Gereedschap

De veilige werking van Viega-persfittingsystemen hangt in eerste instantie af van de storingvrije toestand van de gebruikte persgereedschappen. Optioneel toebehoren voor natte installatie: Montagehulp bedieningselement model 9120.5. Viega persgereedschap moet regelmatig worden onderhouden door geautoriseerde servicepartners.

Toepassingen

Zonne-energie-installatie (vlakke-/vacuüm buiscollectoren)

Stadsverwarmingvoorzieningen

Lagedrukstoominstallaties

Stem het gebruik van het systeem in installaties met additieven (bijv. anticorrosie- of antivriesmiddelen) in het verwarmingswater of voor andere dan de beschreven toepassingen en media met Viega af.

Aanwijzing

Het gebruik van het systeem voor andere dan de beschreven toepassingen en media moet worden afgestemd met Viega! Gedetailleerde informatie over gebruik, beperkingen en nationale normen en richtlijnen vindt u in de productinformatie, hetzij gedrukt of op de Viega-website.

Aanwijzing - normen en homologaties

Persfittings getest conform DVGW-richtlijn W 534 met DVGW-Keurmerk.

Persfitting geschikt voor koperen buis conform NBN EN 1057 en DVGW-richtlijn GW 392.

Bedrijfsvoorwaarden zonne-energie-installaties (vlakke collectoren/vacuümcollectoren)

bedrijfstemperatuur max. 140 °C / 284 °F

bedrijfsdruk max. 0,6 MPa / 6 bar / 87 PSI

Bedrijfsvoorwaarden voor stadsverwarmingsvoorzieningen

bedrijfstemperatuur max. 140 °C / 284 °F

bedrijfsdruk max. 1,6 MPa / 16 bar / 232 PSI

Bedrijfsvoorwaarden voor lagedrukstoominstallaties

bedrijfstemperatuur max. 120 °C / 248 °F

bedrijfsdruk max. 0,1 MPa / 1 bar / 14,5 PSI

Het Profipress S persfittingsysteem is ontworpen voor de nominale druk PN 16.

Materialen persfittings

Koper: 99,9 % Cu-DHP

brons: CC499K

siliciumbrons: CC246E / CuSi4Zn9MnP

Drukverlies-berekening

Webapplicatie voor eenvoudig en snel bepalen van de leidingdiameter voor drinkwater-, verwarmings- en gasleidingen met bijbehorende drukverliestabel over het totale systeem.

Onder voorbehoud van wijzigingen en fouten!

De actuele Z- en inbouwmaten en verdere technische informatie zijn te vinden op de Viega website en moeten vóór aanschaf, de planning, de installatiewerkzaamheden en het gebruik worden gecontroleerd. Onze producten worden continu geoptimaliseerd.

Deze productbeschrijving bevat belangrijke informatie over de keuze van het product of de installatie, de installatie en de inbedrijfstelling, evenals over het beoogde gebruik en, indien nodig, de onderhoudsmaatregelen. Deze informatie over producten, hun eigenschappen en toepassingstechnieken is gebaseerd op de momenteel geldende normen in Europa (bijv. EN) en/of in Duitsland (bijv. DIN/DVGW). Sommige passages in de tekst kunnen betrekking hebben op technische voorschriften in Europa/Duitsland. Deze moeten worden beschouwd als aanbevelingen voor andere landen waar geen overeenkomstige nationale voorschriften bestaan. De relevante nationale wetten, normen, voorschriften, normen en andere technische voorschriften hebben voorrang op de Duitse/Europese richtlijnen van deze productbeschrijving: De hier gepresenteerde informatie is niet bindend voor andere landen en gebieden en dient te worden opgevat als ondersteuning.

Toepassingsgebieden

systemnaam: Profipress S

toepassingsgebieden	eigenschappen	waarde
koelwater (gesloten circuit)	max. bedrijfsdruk	1,6 MPa / 16 bar / 232,1 psi
	min. bedrijfstemperatuur	-5 °C / 23 °F
	max. bedrijfstemperatuur	140 °C / 284 °F
waterdamp lagedrukstoominstallaties zonder additieven	max. bedrijfsdruk	0,1 MPa / 1 bar / 14,5 psi
	max. bedrijfstemperatuur	120 °C / 248 °F
verwarmingsinstallaties volgens NBN EN 12 828 voor bedrijfstemperaturen van -5 °C tot +140 °C	max. bedrijfsdruk	1 MPa / 10 bar / 145 psi
	min. bedrijfstemperatuur	-5 °C / 23 °F
	max. bedrijfstemperatuur	140 °C / 284 °F
antivriesmiddelen Antifrogen N / Clariant Antifrogen L / Clariant Antifrogen Sol (zonne-energie-installaties) / Clariant ethyleenglycol (ethaan-1,2-diol) propyleenglycol (1,2-propaandiol) Tyfoxit / Tyforop Chemie Tyfocor / Tyforop Chemie	max. bedrijfsdruk	1,6 MPa / 16 bar / 232,1 psi
	min. bedrijfstemperatuur	-5 °C / 23 °F
	max. bedrijfstemperatuur	140 °C / 284 °F
argon d12-54	max. bedrijfsdruk	1,6 MPa / 16 bar / 232,1 psi
	max. bedrijfstemperatuur	60 °C / 140 °F
argon d64,0-108,0	max. bedrijfsdruk	1 MPa / 10 bar / 145 psi
	max. bedrijfstemperatuur	60 °C / 140 °F
carbogeen koolstofdioxide + zuurstof droog d12-54	max. bedrijfsdruk	1,6 MPa / 16 bar / 232,1 psi
	max. bedrijfstemperatuur	60 °C / 140 °F
carbogeen d64,0-108,0	max. bedrijfsdruk	1 MPa / 10 bar / 145 psi
	max. bedrijfstemperatuur	60 °C / 140 °F
perslucht olieconcentratie <= 25 mg/m ³ d12-108,0	max. bedrijfsdruk	1,6 MPa / 16 bar / 232,1 psi
	max. bedrijfstemperatuur	60 °C / 140 °F
perslucht olieconcentratie >= 25 mg/m ³ d12-108,0	max. bedrijfsdruk	1,6 MPa / 16 bar / 232,1 psi
	max. bedrijfstemperatuur	60 °C / 140 °F
stikstof na de verdamer d12-54	max. bedrijfsdruk	1,6 MPa / 16 bar / 232,1 psi
	max. bedrijfstemperatuur	60 °C / 140 °F


systemnaam: Profipress S

toepassingsgebieden	eigenschappen	waarde
stikstof d64,0–108,0	max. bedrijfsdruk	1 MPa / 10 bar / 145 psi
	max. bedrijfstemperatuur	60 °C / 140 °F
grof vacuüm P (absoluut) = 1hPa	max. bedrijfstemperatuur	70 °C / 158 °F
formeergas (droog/beschermend lasgas) argon + koolstofdioxide (voorbeeld corgon) d12–54	max. bedrijfsdruk	1,6 MPa / 16 bar / 232,1 psi
	max. bedrijfstemperatuur	60 °C / 140 °F
formeergas (droog/beschermend lasgas) d64,0–108,0	max. bedrijfsdruk	1 MPa / 10 bar / 145 psi
	max. bedrijfstemperatuur	60 °C / 140 °F
synthetische lucht d12–54	max. bedrijfsdruk	1,6 MPa / 16 bar / 232,1 psi
	max. bedrijfstemperatuur	60 °C / 140 °F
synthetische lucht d64,0–108,0	max. bedrijfsdruk	1 MPa / 10 bar / 145 psi
	max. bedrijfstemperatuur	60 °C / 140 °F

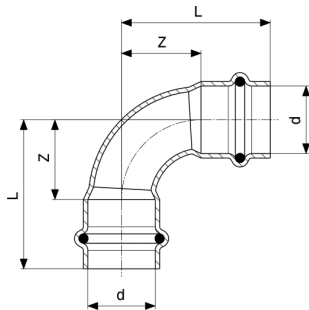
Toegestane buizen

Norm	DN	buiten-Ø	wanddikte
koper DIN EN 1057	10	12	0,8 1,0
	12	15	1,0
	15	18	
	20	22	
	25	28	1,0 1,5
	32	35	1,2 1,5
	40	42	
	50	54	1,5 2,0
	60	64,0	2,0
	65	76,1	
	80	88,9	
	100	108,0	2,5

Certificaten

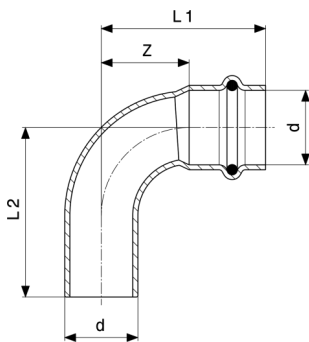
SZU	SZU Certificate Profipress, Profipress S
 The ITB logo features a stylized letter 'B' inside a square frame, with the number '10' centered below the frame. 10	ITB National Technical Assessment Profipress, Profipress XL, Profipress S

Z-maten



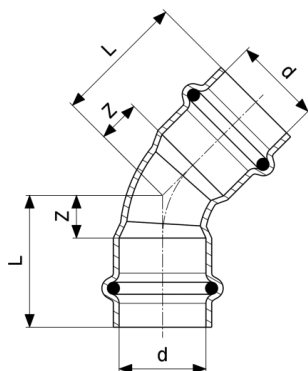
Profipress S-Bocht 90°
- koper
model 4516

artikel	d	Z	L
627 225	12	14	32
628 178	15	16	38
628 185	18	18	40
628 192	22	27	49
628 208	28	31	55
628 215	35	33	59



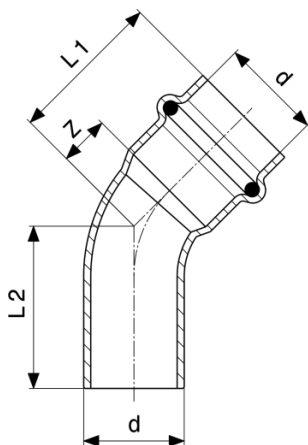
Profipress S-Bocht 90°
- koper
model 4516.1

artikel	d	Z	L1	L2
628 222	12	15	32	34
628 239	15	16	38	41
628 246	18	18	40	42
628 253	22	27	49	51
628 260	28	31	55	60
628 277	35	33	59	63



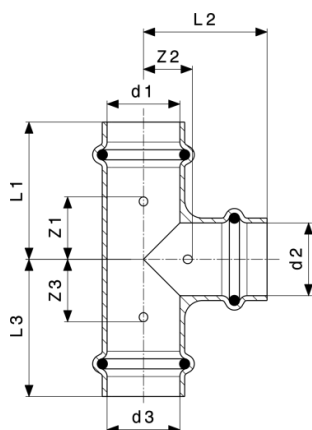
Profipress S-Bocht 45°
- koper
model 4526

artikel	d	Z	L
628 284	12	6	24
628 291	15	7	29
628 307	18	7	29
628 314	22	11	34
628 321	28	12	36
628 338	35	15	41



Profipress S-Bocht 45°
- koper
model 4526.1

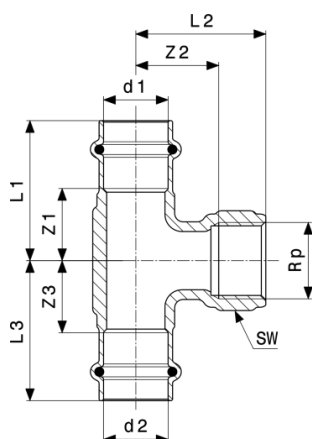
artikel	d	Z	L1	L2
628 345	12	6	24	26
628 352	15	7	29	29
628 369	18	7	29	31
628 376	22	11	34	36
628 383	28	12	36	40
628 390	35	15	41	43



Profipress S-T-stuk
- koper
model 4518

artikel	d1	d2	d3	Z1	Z2	Z3	L1	L2	L3
628 406	12	12	12	18	9	18	36	27	36
628 420*	15	12	15	16	12	16	39	30	39
628 413	15	15	15	19	11	19	41	33	41
628 444	18	15	18	18	13	18	41	35	41
628 437	18	18	18	20	13	20	42	35	42
627 843	22	15	22	18	15	18	41	37	41
628 550	22	18	22	19	15	19	42	37	42
628 451	22	22	22	19	15	19	42	38	42
628 574	28	15	28	17	19	17	41	41	41
628 581	28	18	28	18	19	18	42	41	42
628 598	28	22	28	20	19	20	45	42	45
628 567	28	28	28	24	19	24	48	43	48
628 611	35	22	35	19	22	19	46	45	46
628 628	35	28	35	22	22	22	49	46	49
628 604	35	35	35	26	22	26	52	48	52

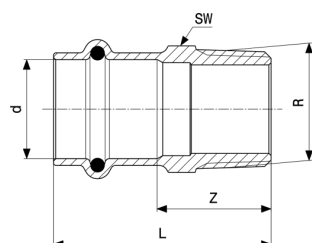
* = levering alleen nog uit magazijnvoorraad



Profipress S-T-stuk
- brons of siliciumbrons
model 4517.2

artikel	d1	Rp	d2	Z1	Z2	Z3	L1	L2	L3	SW
628 635	15	½	15	19	11	19	41	21	41	
628 642	18	½	18	18	12	18	40	22	40	26
628 659	22	½	22	19	13	19	42	28	42	26
628 666	28	½	28	21	17	21	45	32	45	26
628 673	35	½	35	19	20	19	45	35	45	26

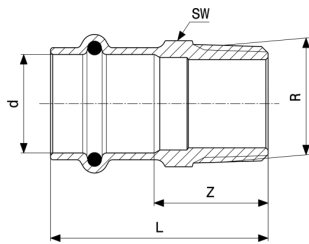
Rp = binnendraad cilindrisch
SW = Sleutelgrote



Profipress S-Overgangsstuk
- brons of siliciumbrons
model 4511

artikel	d	R	Z	L	SW
628 680	12	¾	18	35	17
628 703	12	½	20	37	17
628 697	15	½	24	46	19
628 710	18	½	23	44	22
628 727	18	¾	27	49	22
628 734	22	¾	26	49	27
628 741	22	1	33	56	30
628 758	28	1	32	55	34
628 765	28	1¼	35	58	34
628 772	35	1	28	53	40

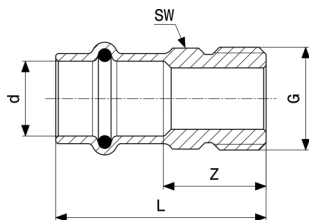
SW = Sleutelgrote



Profipress S-Overgangsstuk
- brons of siliciumbrons
model 4511

artikel	d	R	Z	L	SW
627 232	35	1¼	34	60	43
627 249	35	1½	37	62	50

SW = Sleutelgrote

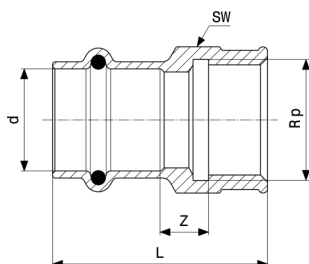


Profipress S-Overgangsstuk
- brons of siliciumbrons
model 4511.4

artikel	d	G	Z	L	SW
629 137	18	¾	21	43	24
629 144	22	1	27	50	31

G = draad cilindrisch

SW = Sleutelgrote

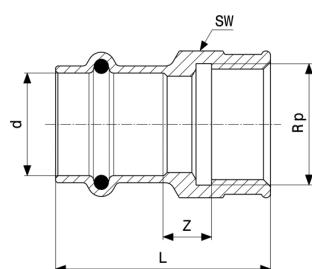


Profipress S-Overgangsstuk
- brons of siliciumbrons
model 4512

artikel	d	Rp	Z	L	SW
628 857	12	¾	7	32	21
628 864	15	½	7	44	26
628 871	18	½	6	43	26
628 888	18	¾	10	45	31
628 895	22	¾	11	47	31

Rp = binnendraad cilindrisch

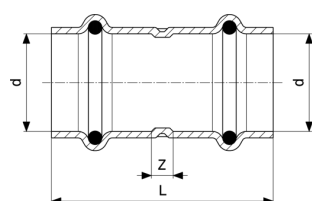
SW = Sleutelgrote



Profipress S-Overgangsstuk
- brons of siliciumbrons
model 4512

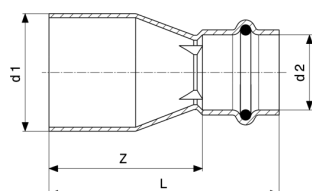
artikel	d	Rp	Z	L	SW
628 901	22	1	14	52	38
628 918	28	1	14	52	38
628 925	35	1¼	14	54	47

Rp = binnendraad cilindrisch
SW = Sleutelgrote



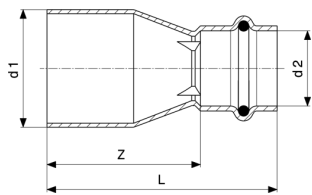
Profipress S-Mof
- koper
model 4515

artikel	d	Z	L
628 932	12	3	39
628 949	15	3	47
628 956	18	5	49
628 963	22	5	51
628 970	28	4	52
628 987	35	4	56



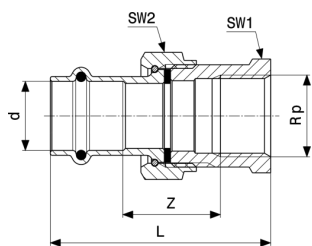
Profipress S-Reductiestuk
- koper
model 4515.1

artikel	d1	d2	Z	L
628 994	15	12	32	50
629 007	18	15	32	54
629 014	22	15	36	58



Profipress S-Reductiestuk
- koper
model 4515.1

artikel	d1	d2	Z	L
629 021	22	18	33	55
629 038	28	15	43	65
629 045	28	18	39	61
629 052	28	22	31	54
629 069	35	22	46	69
629 076	35	28	39	63



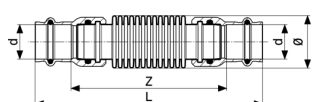
Profipress S-Overgangsschroefkoppeling
- brons of siliciumbrons
model 4562

artikel	d	Rp	Z	L	SW1	SW2
629 151*	15	½	26	63	30	27
629 168	18	¾	36	68	30	31
629 175	22	¾	32	72	37	34
629 182	28	1	33	76	46	43
629 199	35	1¼	36	83	53	50

Rp = binnendraad cilindrisch

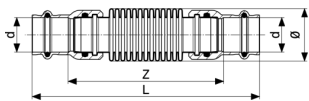
SW = Sleutelgrote

* = levering alleen nog uit magazijnvoorraad



Profipress S-Expansiestuk
model 4551

artikel	d	Z	L	Ø
629 083	15	100	144	23
629 090	18	104	148	27
629 106	22	102	149	34



**Profipress S-Expansiestuk
model 4551**

artikel	d	Z	L	Ø
629 113	28	121	168	41
629 120	35	123	174	50

Imprint

Viega Belgium bvba

Planet I business park

Tollaan 101 C

B-1932 Sint-Stevens-Woluwe

info@viega.be

+32 (0) 2 551 55 10

+32 (0) 2 503 14 33

BTW BE 0862044641

Directeur: Eric Schellinck

Bij de Submittal Package gaat het om niet-bindende informatie die aan u verstrekt wordt. De volledige inhoud van deze Submittal Package is met grote zorg samengesteld. Niettemin kunnen we de actualiteit, juistheid en volledigheid van de informatie niet garanderen. De Submittal Package maakt geen deel uit van het contract wanneer een bestelling geplaatst wordt.