

draadfittingen van brons of siliciumbrons
inleveringspakket



Inhoudsopgave

1	Productgroepenbeschrijving	3
2	Certificaten	4
3	Z-maten	5
4	Imprint	58

Productgroepenbeschrijving

Draadfittingen van brons of siliciumbrons met blank of verchroomd oppervlak.

Identificatie

Fabrikant, buismaat, lot

Dichtingselementen

R-buitendraad in de fabriek opgeruwd, afdichtingsmiddelen zijn hierdoor aan te brengen zonder opruwen van de draad.

Afmetingen

1/8-4

Aanwijzing

Draadfittingen van brons of siliciumbrons zijn geschikt voor de installatie van drinkwaterinstallaties volgens DIN 1988-200 en NBN EN 806-2, rekening houdend met de materiaalkeuze volgens NBN EN 12502-1 en volgens de Duitse Metalen Beoordelingsbasis (UBA). Bij gebruik voor andere toepassingen en bij twijfel over de juiste materiaalkeuze kunt u contact opnemen met [Viega.copy to target language](#)Get translation from Google De systeemcomponenten moeten worden beschermd tegen hoge chlorideconcentraties zowel van het medium als door invloeden van buitenaf. Gedetailleerde informatie over gebruik, beperkingen en nationale normen en richtlijnen vindt u in de productinformatie, hetzij gedrukt of op de Viega-website.

Aanwijzing – normen en homologaties

Draadfittingen van brons of siliciumbrons conform NBN EN 10226, deel 1, goedgekeurd voor drinkwaterinstallaties volgens DIN 1988 en NBN EN 806-2 en gasinstallaties DVGW-TRGI 2018 (DVGW-richtlijn G 600) (aanwijzingen bij het model in acht nemen), getest volgens DVGW-richtlijn GW 6 en DIN 3523. draadfittingen van brons of siliciumbrons conform DVGW reg.nr. DV-7401AO2957.

Materialen persfittingen

Brons: CC499K





siliciumbrons: CC246E / CuSi4Zn9MnP

Onder voorbehoud van wijzigingen en fouten!

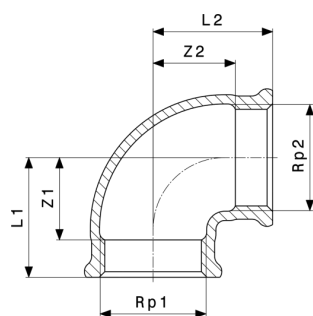
De actuele Z- en inbouwmaten en verdere technische informatie zijn te vinden op de Viega website en moeten vóór aanschaf, de planning, de installatiewerkzaamheden en het gebruik worden gecontroleerd. Onze producten worden continu geoptimaliseerd.

Deze productbeschrijving bevat belangrijke informatie over de keuze van het product of de installatie, de installatie en de inbedrijfstelling, evenals over het beoogde gebruik en, indien nodig, de onderhoudsmaatregelen. Deze informatie over producten, hun eigenschappen en toepassingstechnieken is gebaseerd op de momenteel geldende normen in Europa (bijv. EN) en/of in Duitsland (bijv. DIN/DVGW). Sommige passages in de tekst kunnen betrekking hebben op technische voorschriften in Europa/Duitsland. Deze moeten worden beschouwd als aanbevelingen voor andere landen waar geen overeenkomstige nationale voorschriften bestaan. De relevante nationale wetten, normen, voorschriften, normen en andere technische voorschriften hebben voorrang op de Duitse/Europese richtlijnen van deze productbeschrijving: De hier gepresenteerde informatie is niet bindend voor andere landen en gebieden en dient te worden opgevat als ondersteuning.

Certificaten

	<p>ÖVGW certificate bronze threaded fittings (3/8" - 3")</p>
	<p>ÜA sign Profipress, solder fittings, threaded fittings</p>
	<p>ÜA sign Sanpress, Raxofix, Maxiplex, bronze threaded fittings, solder fittings</p>
	<p>SVGW certificate tap extensions (3/8" - 3")</p>
	<p>SVGW certificate red brass threaded fittings (3/8" - 1")</p>
	<p>DVGW type examination certificate Gunmetal threaded fittings</p>
	<p>DVGW Baumusterprüfzertifikat tap extensions</p>
<p>VIK-HR</p>	<p>VIK-HR Inspection Certificate 3.2 Threaded fittings</p>
<p>EMI</p>	<p>EMI Certificate of Constancy of Performance Gunmetal threaded fittings</p>
	<p>ICIM Hygiene certificate Profipress, Profipress XL, Sanpress Inox, Sanpress Inox XL, Sanpress, Sanpress XL, Sanfix Fosta, Raxofix, Smartpress, gunmetal threaded fittings, soldered fittings</p>
<p>EITS</p>	<p>EITS Technical Approval Brass and bronze threaded fittings</p>

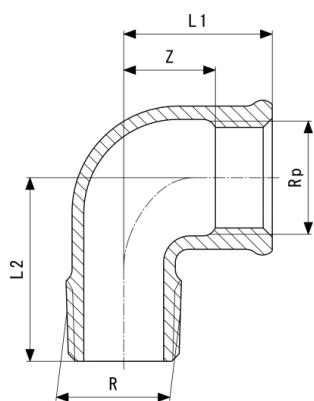
Z-maten



Bocht 90°
- brons of siliciumbrons
model 3090

artikel	Rp1	Rp2	Z1	Z2	L1	L2
441 074	1/8	1/8	15	15	23	23
317 959	1/4	1/4	7	7	18	18
281 717	3/8	3/8	12	12	24	24
269 272	1/2	1/2	15	15	30	30
320 676	1/2	3/8	9	14	24	26
269 258	3/4	3/4	13	13	30	30
320 669	3/4	1/2	11	15	27	30
269 234	1	1	18	18	38	38
320 683	1	3/4	14	20	33	36
269 210	1 1/4	1 1/4	29	29	50	50
269 197	1 1/2	1 1/2	33	33	54	54
269 296	2	2	37	37	63	63
321 796	2 1/2	2 1/2	42	42	72	72
650 698	3	3	49	49	82	82

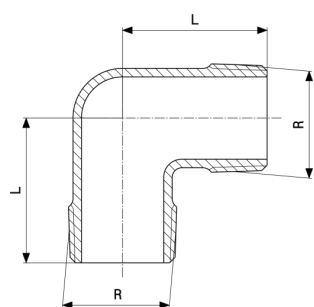
Rp = binnendraad cilindrisch



Bocht 90°
- brons of siliciumbrons
model 3092

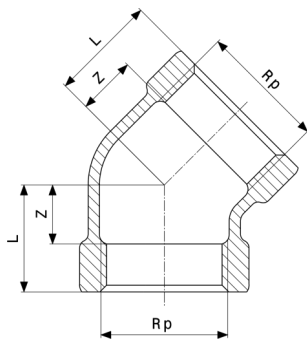
artikel	R	Rp	Z	L1	L2
318 000	¼	¼	10	18	29
281 748	⅜	⅜	17	29	32
264 024	½	½	17	28	34
264 000	¾	¾	20	30	40
264 048	1	1	20	32	47
264 109	1¼	1¼	29	43	51
264 123	1½	1½	39	60	59
264 147	2	2	32	58	79
321 710	2½	2½	45	65	90
650 704	3	3	61	82	100

Rp = binnendraad cilindrisch



Knie 90°
- brons of siliciumbrons
model 3091

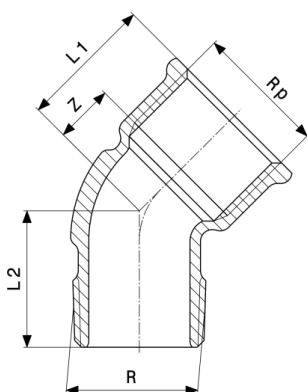
artikel	R	L
317 966	⅜	29
317 973	½	32
317 980	¾	40
317 997	1	45



Bocht 45°
- brons of siliciumbrons
model 3120

artikel	Rp	Z	L
318 048	3/8	8	19
320 690	1/2	7	22
320 645	3/4	9	25
320 652	1	9	28
650 728	2	14	40

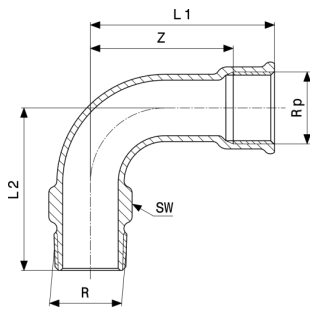
Rp = binnendraad cilindrisch



Bocht 45°
- brons of siliciumbrons
model 3121

artikel	R	Rp	Z	L1	L2
281 755	3/8	3/8	10	22	23
264 208	1/2	1/2	8	23	31
264 185	3/4	3/4	13	30	31
264 161	1	1	15	34	35
448 271	1 1/4	1 1/4	24	45	40
448 288	1 1/2	1 1/2	26	47	45
650 711	2	2	26	52	56

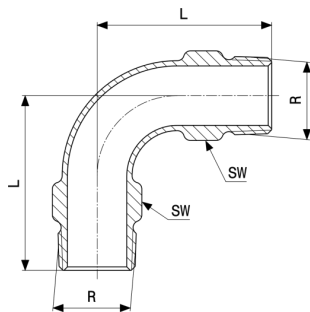
Rp = binnendraad cilindrisch



Bocht 90°
- brons of siliciumbrons
model 3001

artikel	R	Rp	Z	L1	L2	SW
294 571	1	1	66	85	75	36
294 595	1¼	1¼	84	105	95	44
294 618	1½	1½	84	105	105	51

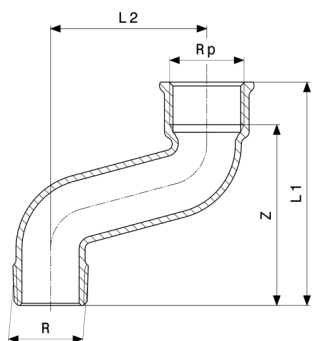
Rp = binnendraad cilindrisch
SW = Sleutelgrote



Bocht 90°
- brons of siliciumbrons
model 3003

artikel	R	L	SW
294 632*	1	75	36
294 656*	1¼	95	44

SW = Sleutelgrote
* = levering alleen nog uit magazijnvoorraad

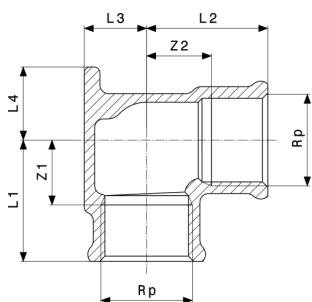


S-bocht
- brons of siliciumbrons
model 3004

artikel	R	Rp	Z	L1	L2
296 667	1	1	81	100	70
296 643*	1¼	1¼	94	115	80

Rp = binnendraad cilindrisch

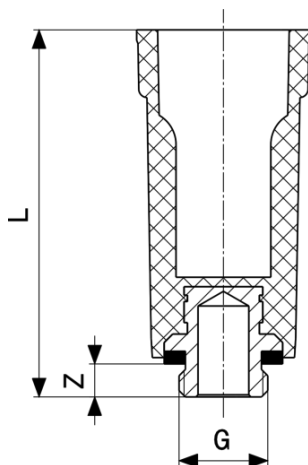
* = levering alleen nog uit magazijnvoorraad



Muurplaat
- brons of siliciumbrons
model 3471

artikel	Rp	Z1	Z2	L1	L2	L3	L4
259 778	½	21	16	36	31	14	21
441 449	¾	19	19	35	35	18	21

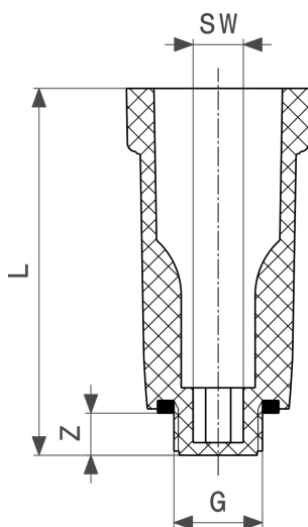
Rp = binnendraad cilindrisch



Afpersstoppen
- kunststof
model 1516.113

artikel	G	Z	L
116 644	3/8	7	85
100 766	1/2	11	92
107 666	3/4	9	87

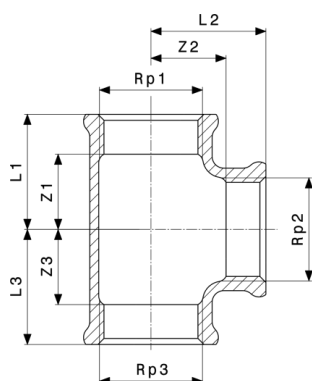
G = draad cilindrisch



Afpersstoppen
- kunststof
model 1516

artikel	G	Z	L	SW
107 796	3/8	10	87	8
100 124	1/2	10	87	10
102 746	3/4	13	90	14

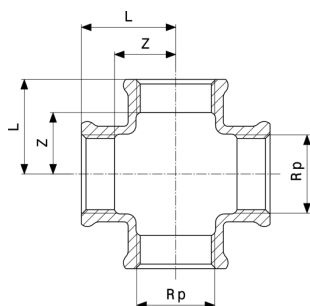
G = draad cilindrisch
SW = Sleutelgrote



T-stuk
- brons of siliciumbrons
model 3130

artikel	Rp1	Rp2	Rp3	Z1	Z2	Z3	L1	L2	L3
441 081	1/8	1/8	1/8	15	15	15	23	23	23
318 017	1/4	1/4	1/4	11	11	11	18	18	18
281 809	3/8	3/8	3/8	15	15	15	22	22	22
264 222	1/2	1/2	1/2	16	16	16	26	26	26
264 444	1/2	3/8	1/2	16	18	16	26	26	26
264 246	3/4	3/4	3/4	19	19	19	30	30	30
362 492	3/4	1/2	1/2	19	17	17	29	26	26
264 468	3/4	1/2	3/4	18	21	18	29	31	29
362 508	3/4	3/4	1/2	19	19	17	30	30	26
264 260	1	1	1	24	24	24	36	36	36
362 515	1	1/2	1	18	21	18	30	30	30
264 420	1	3/4	1	17	20	17	36	36	36
362 522	1	1	1/2	25	25	22	37	37	32
264 284	1 1/4	1 1/4	1 1/4	32	32	32	45	45	45
650 735	1 1/4	1/2	1 1/4	21	27	21	34	36	34
650 742	1 1/4	3/4	1 1/4	24	29	24	37	39	37
264 307	1 1/2	1 1/2	1 1/2	33	33	33	54	54	54
650 759	1 1/2	1/2	1 1/2	21	31	21	34	40	34
650 766	1 1/2	3/4	1 1/2	24	32	24	37	42	37
264 321	2	2	2	35	35	35	61	61	61
650 773	2	1	2	27	39	27	45	51	45
321 734	2 1/2	2 1/2	2 1/2	38	38	38	69	69	69
321 727	3	3	3	62	62	62	85	85	85

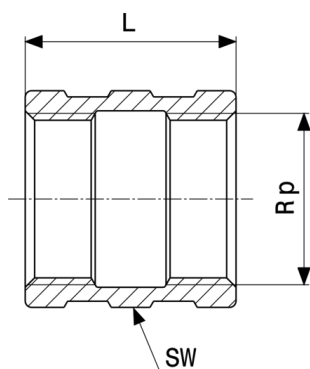
Rp = binnendraad cilindrisch



Kruisstuk
- brons of siliciumbrons
model 3180

artikel	Rp	Z	L
318 024	⅜	10	21
320 614	½	12	27
320 621	¾	16	32
320 638	1	19	38

Rp = binnendraad cilindrisch



Mof
- brons of siliciumbrons
model 3270

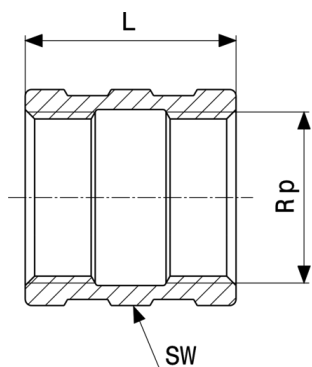
artikel	Rp	chr.	L	SW
441 395	⅜		16	14
319 137	¼		18	17
282 349	⅜		23	21
266 585	½		30	26
266 554	¾		33	32
266 561	1		38	38
266 578	1¼		43	50
267 766	1½		43	57
267 780	2		59	70
271 916	2½		61	83

Rp = binnendraad cilindrisch

chr. = verchroomd

SW = Sleutelgrote

* = levering alleen nog uit magazijnvoorraad



Mof
- brons of siliciumbrons
model 3270

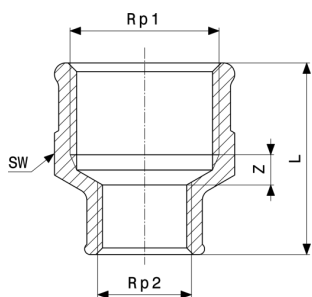
artikel	Rp	chr.	L	SW
271 930	3		67	103
447 755	3/8	✓	23	21
447 762	1/2	✓	30	26
447 779	3/4	✓	33	32
447 786*	1	✓	38	38

Rp = binnendraad cilindrisch

chr. = verchromd

SW = Sleutelgrote

* = levering alleen nog uit magazijnvoorraad



Reductiemof
- brons of siliciumbrons
model 3240

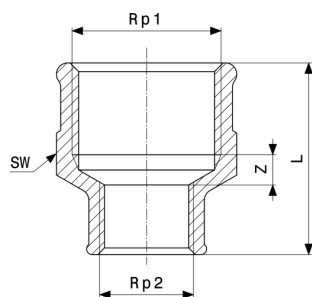
artikel	Rp1	Rp2	chr.	Z	L	SW
282 103	3/8	1/4		3	26	21
318 031	1/2	1/4		5	31	26
268 879	1/2	3/8		5	31	26
266 370	3/4	3/8		5	34	31
268 862	3/4	1/2		5	32	31
266 363	1	1/2		13	34	26
266 356	1	3/4		7	36	38
266 431	1 1/4	3/4		8	45	47

Rp = binnendraad cilindrisch

chr. = verchromd

SW = Sleutelgrote

* = levering alleen nog uit magazijnvoorraad



Reductiemof
- brons of siliciumbrons
model 3240

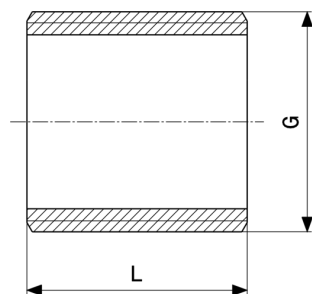
artikel	Rp1	Rp2	chr.	Z	L	SW
266 417	1¼	1		6	49	47
271 879	1½	¾		10	41	53
267 520	1½	1		8	48	53
266 394	1½	1¼		5	47	53
271 893	2	1¼		2	50	66
267 544	2	1½		0	47	66
271 855	2½	2		16	58	83
650 780	3	2½		27	67	
447 809*	¾	¼	✓			
447 816	½	¾	✓	4	31	26
447 823	¾	½	✓	5	32	31
447 830*	1	½	✓	13	34	26
447 847*	1	¾	✓	7	36	38

Rp = binnendraad cilindrisch

chr. = verchroomd

SW = Sleutelgrote

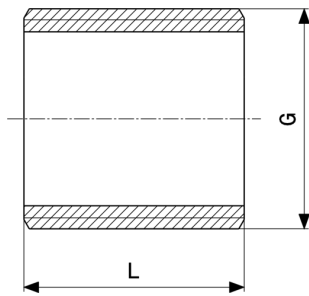
* = levering alleen nog uit magazijnvoorraad



Nippels
- brons of siliciumbrons
model 3531

artikel	G	L
322 076	¼	20
322 113	¾	20
322 106	½	22

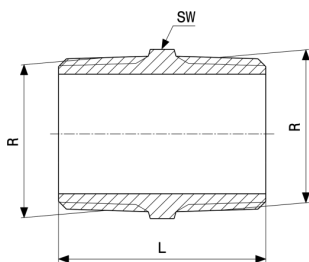
G = draad cilindrisch



Nippels
- brons of siliciumbrons
model 3531

artikel	G	L
322 090	¾	26
322 083	1	33
322 144	1¼	37
322 137	1½	42
322 120	2	47

G = draad cilindrisch



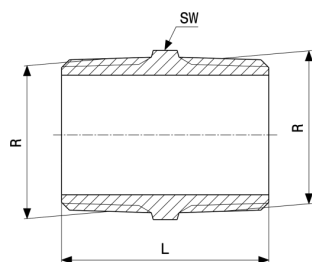
Dubbele nippel
- brons of siliciumbrons
model 3280

artikel	R	chr.	L	SW
441 401	⅛		18	10
320 416	¼		20	14
282 356	⅜		29	18
266 592	½		37	22
266 615	¾		40	27
266 608	1		45	34
269 135	1¼		53	44
269 111	1½		52	50
269 098	2		65	65
321 741	2½		78	80
321 789	3		85	95
447 885	¼	✓	20	14

chr. = verchromd

SW = Sleutelgrote

* = levering alleen nog uit magazijnvoorraad



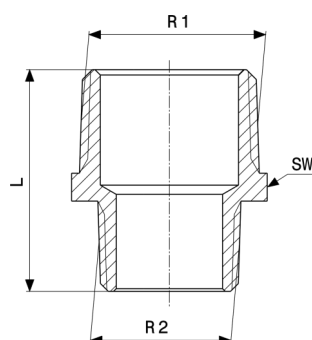
Dubbele nippel
- brons of siliciumbrons
model 3280

artikel	R	chr.	L	SW
447 892	$\frac{3}{8}$	✓	29	18
447 908	$\frac{1}{2}$	✓	37	22
447 915	$\frac{3}{4}$	✓	40	27
447 922*	1	✓	45	34

chr. = verchroomd

SW = Sleutelgrote

* = levering alleen nog uit magazijnvoorraad

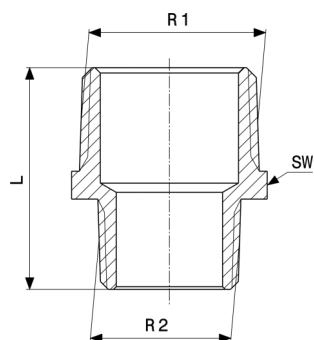


Reduceernippel
- brons of siliciumbrons
model 3245

artikel	R1	R2	L	SW
441 364	$\frac{1}{4}$	$\frac{1}{8}$	24	14
282 127	$\frac{3}{8}$	$\frac{1}{4}$	28	18
319 526	$\frac{1}{2}$	$\frac{1}{4}$	31	22
266 530	$\frac{1}{2}$	$\frac{3}{8}$	32	22
319 113	$\frac{3}{4}$	$\frac{3}{8}$	34	27
266 523	$\frac{3}{4}$	$\frac{1}{2}$	37	27
320 287	1	$\frac{1}{2}$	40	34
266 547	1	$\frac{3}{4}$	42	34
320 119	$1\frac{1}{4}$	$\frac{3}{4}$	46	44
269 173	$1\frac{1}{4}$	1	49	44
321 697	$1\frac{1}{2}$	1	52	50
269 159	$1\frac{1}{2}$	$1\frac{1}{4}$	54	50

R = buitendraad conisch

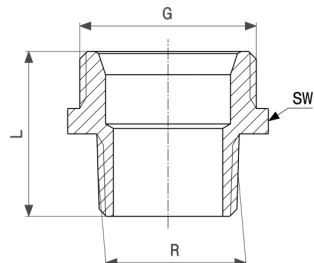
SW = Sleutelgrote



Reduceernippel
- brons of siliciumbrons
model 3245

artikel	R1	R2	L	SW
441 371	1¾	1½	47	55
320 270	2	1¼	58	61
321 680	2	1½	59	61
650 803	2½	2	70	76
443 177	3	2½	77	90

R = buitendraad conisch
SW = Sleutelgrote



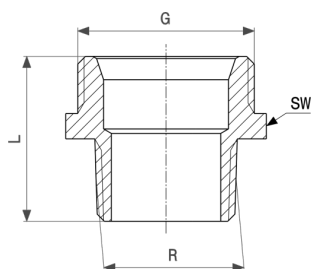
Overgangsstuknippel
- brons of siliciumbrons
model 3246

artikel	R	G	chr.	L	SW
441 517	¾	½		25	22
449 339	½	½		30	22
441 524	½	¾		21	27
449 346	¾	¾		33	28
446 765	½	1		33	34
441 531	¾	1		35	34
446 772	1	1		39	34
446 789	1	1¼		39	44
446 796*	1¼	1½		45	50
446 802*	1½	1¾		47	55

G = draad cilindrisch
chr. = verchroomd

SW = Sleutelgrote

* = levering alleen nog uit magazijnvoorraad



Overgangsstuknippel
- brons of siliciumbrons
model 3246

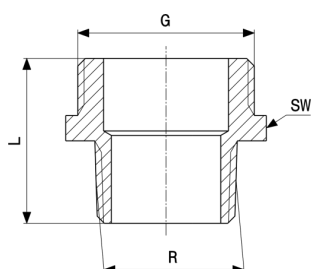
artikel	R	G	chr.	L	SW
441 388*	2	2 $\frac{3}{8}$		54	71
448 219	$\frac{3}{8}$	$\frac{1}{2}$	✓	25	22
448 226	$\frac{1}{2}$	$\frac{3}{4}$	✓	21	27
448 233*	$\frac{1}{2}$	1	✓	33	34
448 257*	1	1 $\frac{1}{4}$	✓	39	44

G = draad cilindrisch

chr. = verchroomd

SW = Sleutelgrote

* = levering alleen nog uit magazijnvoorraad



Overgangsstuknippel
- brons of siliciumbrons
model 3247

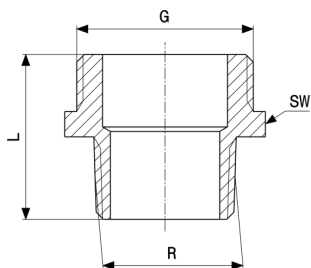
artikel	R	G	chr.	L	SW
458 775	$\frac{1}{8}$	$\frac{1}{4}$		20	14
458 782	$\frac{1}{4}$	$\frac{3}{8}$		24	18
458 799	$\frac{1}{4}$	$\frac{1}{2}$		25	22
458 805	$\frac{3}{8}$	$\frac{1}{2}$		24	27
458 812	$\frac{3}{8}$	$\frac{3}{4}$		28	27
446 833	$\frac{1}{2}$	$\frac{3}{4}$		31	27
458 829	$\frac{1}{2}$	1		30	34
446 840	$\frac{3}{4}$	1		35	34
458 836	$\frac{3}{4}$	1 $\frac{1}{4}$		37	44
446 857	1	1 $\frac{1}{4}$		36	44

G = draad cilindrisch

chr. = verchroomd

SW = Sleutelgrote

* = levering alleen nog uit magazijnvoorraad



Overgangsstuknippel
- brons of siliciumbrons
model 3247

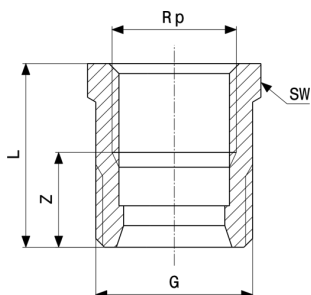
artikel	R	G	chr.	L	SW
458 843	1	1½		43	50
446 864	1¼	1½		45	50
458 850	1½	2		48	68
458 867*	¼	¾	✓		
458 874	¾	½	✓	24	18
458 881	¾	¾	✓	28	27
448 189	½	¾	✓	31	27
448 196	¾	1	✓	35	34

G = draad cilindrisch

chr. = verchroomd

SW = Sleutelgrote

* = levering alleen nog uit magazijnvoorraad



Overgangsstuknippel
- brons of siliciumbrons
model 3243

artikel	G	Rp	mbc	Z	L	SW
441 487	¾	¼	✓	11	22	18
446 666	½	¾	✓	12	23	22
441 494	¾	½	✓	16	31	27
446 673	1	¾	✓	16	33	34
449 315*	1	1	✓	21	41	40
446 680	1¼	1	✓	15	34	43

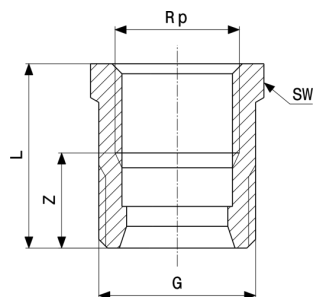
G = draad cilindrisch

Rp = binnendraad cilindrisch

mbc = met binnenconus

SW = Sleutelgrote

* = levering alleen nog uit magazijnvoorraad



Overgangsstuknippel
- brons of siliciumbrons
model 3243

artikel	G	Rp	mbc	Z	L	SW
446 697*	1½	1¼	✓	18	39	50

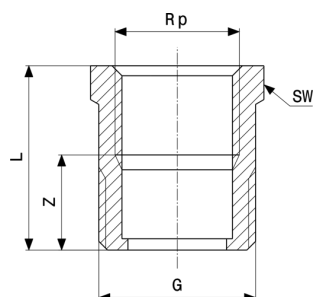
G = draad cilindrisch

Rp = binnendraad cilindrisch

mbc = met binnenconus

SW = Sleutelgrote

* = levering alleen nog uit magazijnvoorraad



Overgangsstuknippel
- brons of siliciumbrons
model 3244

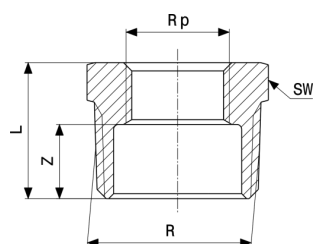
artikel	G	Rp	chr.	Z	L	SW
446 734	¾	½		14	29	27
446 741	1	¾		16	33	34
446 758	1¼	1		15	34	43
448 264	¾	½	✓	14	29	27

G = draad cilindrisch

Rp = binnendraad cilindrisch

chr. = verchroomd

SW = Sleutelgrote



Reductiestuk
- brons of siliciumbrons
model 3241

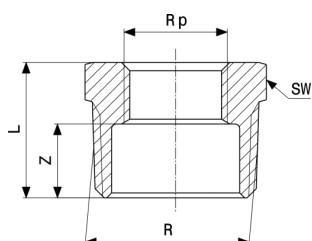
artikel	R	Rp	chr.	Z	L	SW
441 104	¼	⅙		9	17	14
441 111	⅜	⅙		10	17	18
281 823	⅜	¼		6	17	18
441 098	½	⅙		14	21	22
319 076	½	¼		11	22	22
266 516	½	⅝		10	22	22
320 409	¾	¼		12	23	27
266 509	¾	⅝		12	23	27
266 493	¾	½		8	23	27
266 455	1	⅝		16	27	34
266 486	1	½		13	28	34
266 479	1	¾		11	28	34
267 582	1¼	½		16	31	43
267 568	1¼	¾		15	31	44
266 462	1¼	1		12	31	44
267 742	1½	½		17	32	50
267 728	1½	¾		15	31	50
267 605	1½	1		12	31	50
267 704	1½	1¼		10	31	50
317 089	2	½		21	36	62
267 681	2	¾		20	36	62
267 667	2	1		18	37	61
267 643	2	1¼		15	37	61
267 629	2	1½		15	37	61
321 772	2½	1		26	45	80
321 765	2½	1¼		20	41	78
321 864	2½	1½		20	41	78

Rp = binnendraad cilindrisch

chr. = verchroomd

SW = Sleutelgrote

* = levering alleen nog uit magazijnvoorraad



Reductiestuk
- brons of siliciumbrons
model 3241

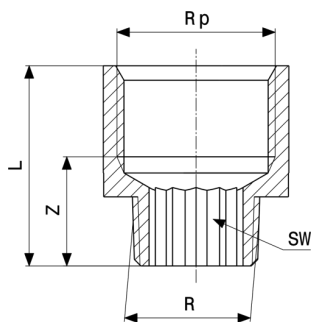
artikel	R	Rp	chr.	Z	L	SW
322 533	2½	2		16	41	78
321 840	3	1½		31	52	60
321 857	3	2		28	54	72
321 871	3	2½		20	50	95
321 888	4	3		23	56	13
447 946*	¼	⅙	✓	10	17	14
447 953*	⅝	⅙	✓	10	17	18
447 960	⅝	¼	✓	10	17	18
447 977*	½	⅙	✓	13	22	22
447 984	½	¼	✓	13	22	22
447 991	½	⅝	✓	13	22	22
448 011	¾	⅝	✓	15	23	27
448 028	¾	½	✓	15	23	27
448 042*	1	½	✓	17	28	34
448 059	1	¾	✓	17	28	34
448 073*	1¼	1	✓	19	31	44

Rp = binnendraad cilindrisch

chr. = verchroomd

SW = Sleutelgrote

* = levering alleen nog uit magazijnvoorraad



Reductiestuk
- brons of siliciumbrons
model 3242

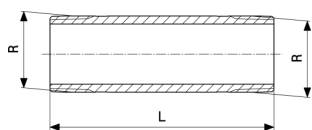
artikel	R	Rp	chr.	Z	L	SW
441 128	1/8	1/4		14	25	6
441 135	1/8	3/8		15	26	6
322 540	1/4	3/8		15	27	
322 564	3/8	1/2		17	32	10
322 557	3/8	3/4		19	35	10
319 083	1/2	3/8		17	28	10
320 423	1/2	3/4		21	37	12
320 430	1/2	1		19	39	
650 889	1/2	1 1/4		31	52	
441 142	3/4	1/2		25	40	
335 311	3/4	1		23	42	
441 357	3/4	1 1/4		31	52	
650 841*	3/4	1 1/2		32	53	
359 348	1	1 1/4		27	48	
650 858	1	1 1/2		33	54	
650 872	1	2		34	60	
650 865	1 1/4	1 1/2		33	54	
448 097*	1/8	1/4	✓	14	25	6
448 103*	1/8	3/8	✓	15	26	6
448 110*	1/4	3/8	✓	15	27	
448 127	3/8	1/2	✓	17	32	10
448 134*	3/8	3/4	✓	19	35	10
448 141	1/2	3/8	✓	17	28	10
448 158	1/2	3/4	✓	21	37	12
448 165*	3/4	1/2	✓	25	40	
448 172	3/4	1	✓	23	42	

Rp = binnendraad cilindrisch

chr. = verchroomd

SW = Sleutelgrote

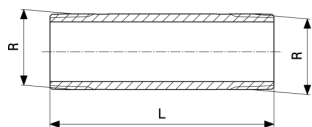
* = levering alleen nog uit magazijnvoorraad



Lange nippel
- brons of siliciumbrons
model 3530

artikel	R	L
441 456	¼	40
441 463	¼	60
441 470	¼	80
441 555	¼	100
282 400	⅜	40
282 417	⅜	60
282 424	⅜	80
282 431	⅜	100
282 448	⅜	120
282 455*	⅜	150
282 462*	⅜	200
267 308	½	40
650 896	½	50
267 315	½	60
267 322	½	80
650 919	½	90
267 339	½	100
650 926	½	110
267 346	½	120
319 700	½	140
267 353	½	150
319 717	½	160
319 724	½	180
267 377	½	200
267 384	¾	40
650 933	¾	50
267 391	¾	60
650 940	¾	70
267 407	¾	80
650 957	¾	90
267 414	¾	100

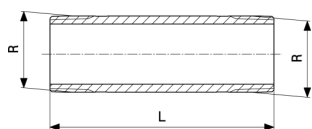
* = levering alleen nog uit magazijnvoorraad



Lange nippel
- brons of siliciumbrons
model 3530

artikel	R	L
650 964	¾	110
267 421	¾	120
318 413	¾	140
267 438	¾	150
318 420	¾	160
318 437	¾	180
267 445	¾	200
267 247	1	40
650 971	1	50
267 254	1	60
650 988	1	70
267 261	1	80
650 995	1	90
267 278	1	100
651 008	1	110
267 285	1	120
267 292	1	150
319 694	1	200
651 015	1¼	50
318 482	1¼	60
651 022*	1¼	70
318 499	1¼	80
651 039*	1¼	90
318 505	1¼	100
651 046*	1¼	110
318 512	1¼	120
318 529	1¼	150
318 536	1¼	200
651 053	1½	50
319 755	1½	60
651 060*	1½	70

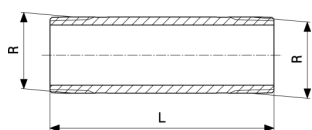
* = levering alleen nog uit magazijnvoorraad



Lange nippel
- brons of siliciumbrons
model 3530

artikel	R	L
319 762	1½	80
651 077 [†]	1½	90
319 779	1½	100
319 786	1½	120
319 748	1½	150
319 731	1½	200
651 084	2	50
319 847	2	60
651 091 [†]	2	70
319 830	2	80
651 107 [†]	2	90
319 823	2	100
319 816	2	120
319 809	2	150
319 793	2	200
447 465 [†]	¾	40
447 472 [†]	¾	60
447 489 [†]	¾	80
447 496 [†]	¾	100
447 526	½	40
447 533	½	60
447 540	½	80
447 557	½	100
447 564 [†]	½	120
447 571 [†]	½	150
447 588 [†]	½	200
447 595	¾	40
447 601	¾	60
447 618	¾	80
447 625	¾	100
447 632 [†]	¾	120

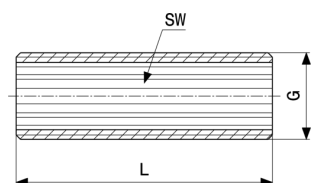
* = levering alleen nog uit magazijnvoorraad



Lange nippel
- brons of siliciumbrons
model 3530

artikel	R	L
447 649*	¾	150
447 656*	¾	200
447 663*	1	40
447 687*	1	80
447 694*	1	100
447 700*	1	120

* = levering alleen nog uit magazijnvoorraad



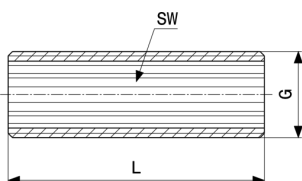
Lange nippel
- brons of siliciumbrons
model 3535

artikel	G	L	SW
319 670	¾	40	10
319 267	¾	60	10
319 335	¾	80	10
319 281	¾	100	10
319 687*	¾	120	10
319 274	½	40	12
319 366	½	60	12
319 359	½	80	12
319 342	½	100	12
319 656*	½	120	12
319 328	¾	40	17
319 298	¾	60	17
319 304	¾	80	17
319 311	¾	100	17
319 663*	¾	120	17
319 250	1	40	22

G = draad cilindrisch

SW = Sleutelgrote

* = levering alleen nog uit magazijnvoorraad



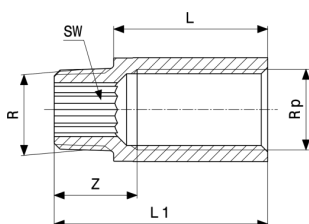
Lange nippel
- brons of siliciumbrons
model 3535

artikel	G	L	SW
319 243	1	60	22
319 236	1	80	22
319 229	1	100	22
319 649*	1	120	22

G = draad cilindrisch

SW = Sleutelgrote

* = levering alleen nog uit magazijnvoorraad



Verlenging
- brons of siliciumbrons
model 3525

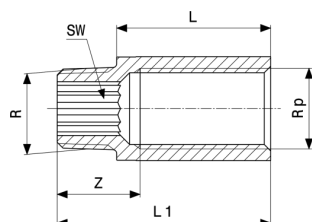
artikel	R	Rp	L	Rpi	Z	L1	SW
440 312¹	¾	¾	10		16	22	10
354 923	¾	¾	15		16	27	10
354 930	¾	¾	20		18	32	10
354 947	¾	¾	25		18	37	10
354 954	¾	¾	30		18	42	10
359 539	¾	¾	40		17	52	10
359 553	¾	¾	50	✓	17	62	10
364 854¹	½	½	12,5		19	28	12
651 121¹	½	½	15		19	31	12
354 961	½	½	17,5		18	33	12
354 978	½	½	20		21	36	12
354 985	½	½	25		22	41	12
354 992	½	½	30		22	46	12
355 005	½	½	40		22	56	12

Rp = binnendraad cilindrisch

Rpi = binnendraad cilindrisch inkortbaar

SW = Sleutelgrote

¹⁾ zonder DVGW-keurmerk



Verlenging
- brons of siliciumbrons
model 3525

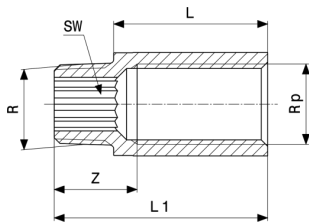
artikel	R	Rp	L	Rpi	Z	L1	SW
355 012	½	½	50	✓	21	66	12
357 221	½	½	65	✓	21	81	12
357 238	½	½	80	✓	29	96	12
357 245	½	½	100	✓	61	116	12
440 299	½	½	120		71	136	12
440 305	½	½	150		101	166	12
440 558¹	¾	¾	12,5		21	30	17
364 861¹	¾	¾	15		20	32	17
355 029	¾	¾	20		21	37	17
355 036	¾	¾	25		26	42	17
355 043	¾	¾	30		23	47	17
355 050	¾	¾	40		23	57	17
357 252	¾	¾	50	✓	22	67	17
357 269	¾	¾	65	✓	22	82	17
359 584	¾	¾	80	✓	37	97	17
359 577	¾	¾	100	✓	62	117	17
440 572¹	1	1	15		25	35	22
440 589¹	1	1	20		25	40	22
357 184	1	1	25		25	45	22
357 191	1	1	30		30	50	22
357 207	1	1	40		23	60	22
357 214	1	1	50		25	70	22
440 596	1	1	65		25	85	22
440 466	1	1	80		40	100	22
440 473	1	1	100		55	120	22
440 497¹	1¼	1¼	20		27	42	27
440 503	1¼	1¼	25		27	47	27

Rp = binnendraad cilindrisch

Rpi = binnendraad cilindrisch inkortbaar

SW = Sleutelgrote

¹⁾ zonder DVGW-keurmerk



Verlenging
- brons of siliciumbrons
model 3525

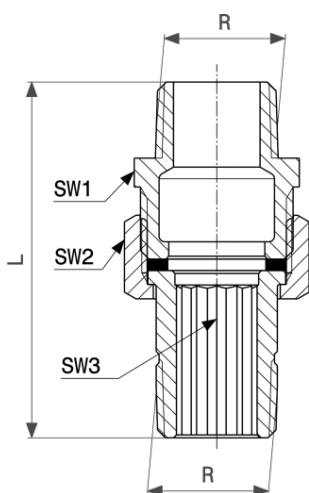
artikel	R	Rp	L	Rpi	Z	L1	SW
440 510	1¼	1¼	30		27	52	27
440 527	1¼	1¼	40		41	62	27
440 534	1¼	1¼	50		51	72	27

Rp = binnendraad cilindrisch

Rpi = binnendraad cilindrisch inkortbaar

SW = Sleutelgrote

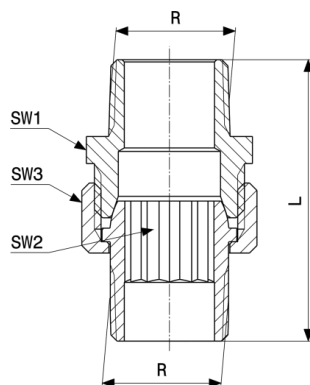
¹⁾ zonder DVGW-keurmerk



Schroefkoppeling
- brons of siliciumbrons
model 3334

artikel	R	L	SW1	SW2	SW3
320 188	¾	51	27	23	
320 195	½	62	27	29	12
320 201	¾	68	34	36	17
320 218	1	74	44	46	22

SW = Sleutelgrote

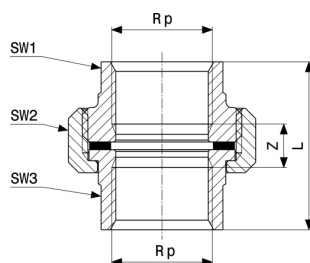


Schroefkoppeling
- brons of siliciumbrons
model 3344

artikel	R	L	SW1	SW2	SW3
446 871*	3/8	46	22	23	8
446 888	1/2	55	27	29	12
446 895	3/4	62	34	36	17
446 901	1	69	44	46	22

SW = Sleutelgrote

* = levering alleen nog uit magazijnvoorraad

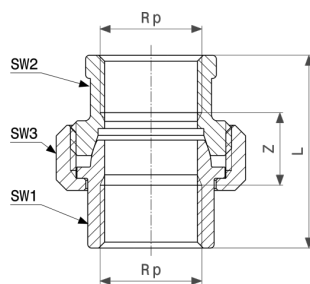


Schroefkoppeling
- brons of siliciumbrons
model 3330

artikel	Rp	Z	L	SW1	SW2	SW3
441 432	1/4	13	35	20	29	20
282 363	3/8	12	35	20	29	21
271 022	1/2	11	41	25	36	25
271 039	3/4	11	44	32	46	32
271 046	1	13	51	39	52	39
271 053	1 1/4	13	56	48	65	47
271 060	1 1/2	15	58	53	75	55
271 077	2	13	64	66	80	66
651 138	2 1/2	11	71	83	110	83
651 145	3	5	71	98	130	98

Rp = binnendraad cilindrisch

SW = Sleutelgrote



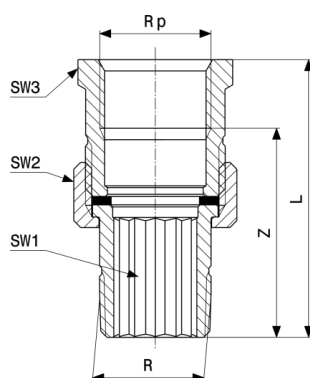
Schroefkoppeling
- brons of siliciumbrons
model 3340

artikel	Rp	Z	L	SW1	SW2	SW3
449 414*	¼	16	38			23
446 925*	⅜	17	40			29
446 932	½	17	47			36
446 949	¾	17	50			46
446 956	1	21	60	37	37	52
446 963	1¼	22	65	47	47	65
446 970	1½	25	68	55	55	75
446 987	2	23	74	66	68	80

Rp = binnendraad cilindrisch

SW = Sleutelgrote

* = levering alleen nog uit magazijnvoorraad



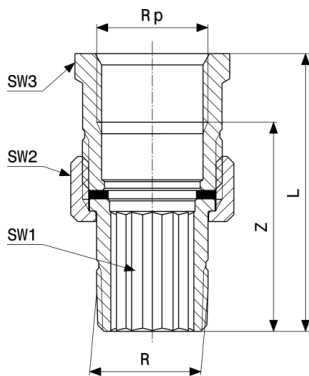
Schroefkoppeling
- brons of siliciumbrons
model 3331

artikel	R	Rp	Z	L	SW1	SW2	SW3
282 370	⅜	⅜	38	50	13	23	22
271 374	½	½	45	60	12	29	27
271 367	¾	¾	50	66	17	36	34
271 350	1	1	52	72	22	46	44
271 343	1¼	1¼	60	81	38	52	50
271 336	1½	1½	62	84	43	59	56

Rp = binnendraad cilindrisch

SW = Sleutelgrote

* = levering alleen nog uit magazijnvoorraad



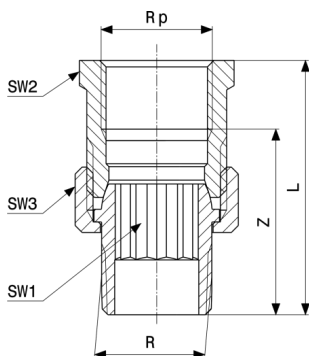
Schroefkoppeling
- brons of siliciumbrons
model 3331

artikel	R	Rp	Z	L	SW1	SW2	SW3
271 329	2	2	58	84	58	75	67
651 152	2½	2½	66	88	83	95	71
651 169*	3	3	80	101	83	110	97

Rp = binnendraad cilindrisch

SW = Sleutelgrote

* = levering alleen nog uit magazijnvoorraad

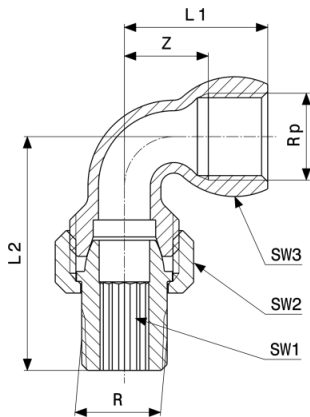


Schroefkoppeling
- brons of siliciumbrons
model 3341

artikel	R	Rp	Z	L	SW1	SW2	SW3
446 994	⅝	⅝	33	45	8	22	23
447 007	½	½	41	56	12	27	29
447 014	¾	¾	44	60	17	34	36
447 021	1	1	45	64	22	44	46
447 038	1¼	1¼	51	72		50	52
447 045	1½	1½	52	73		55	59
447 052	2	2	53	78		70	75

Rp = binnendraad cilindrisch

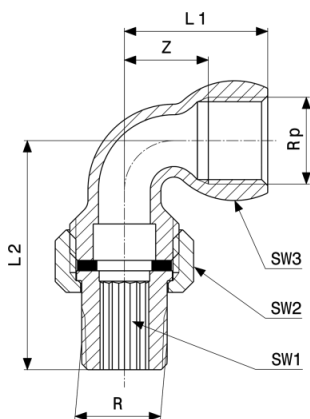
SW = Sleutelgrote



Schroefkoppeling
- brons of siliciumbrons
model 3098

artikel	R	Rp	Z	L1	L2	SW1	SW2	SW3
148 041	3/8	3/8	16	28	45	8	23	22
145 804	1/2	1/2	18	33	51	12	29	28

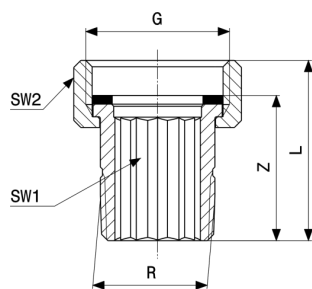
Rp = binnendraad cilindrisch
SW = Sleutelgrote



Schroefkoppeling
- brons of siliciumbrons
model 3088

artikel	R	Rp	Z	L1	L2	SW1	SW2	SW3
348 663	1/2	1/2	17	28	58	12	28	29
348 670	3/4	3/4	23	39	65	17	33	36
348 687	1	1	28	47	78	22	39	46
348 694	1 1/4	1 1/4	35	57	83	38	47	52
348 700	1 1/2	1 1/2	38	59	95	43	55	59
348 717	2	2	43	69	112	58	69	75

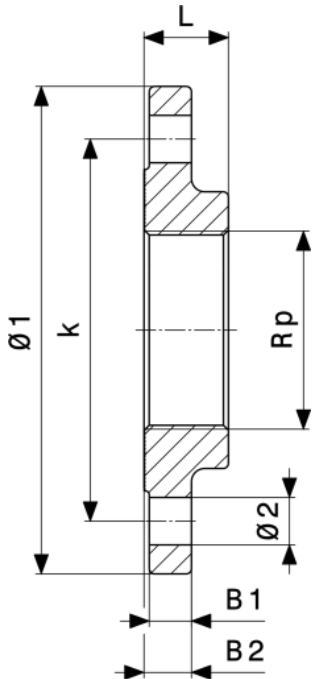
Rp = binnendraad cilindrisch
SW = Sleutelgrote



Aansluitschroefkoppeling
 - brons of siliciumbrons
model 3335

artikel	R	Z	L	SW1	SW2	G
320 225	3/8	27	32	8	23	1/2
320 232	1/2	31	39	22	29	3/4
320 249	3/4	34	42	17	36	1
320 256	1	38	46	22	46	1 1/4
319 618	1 1/4	43	52	38	52	1 1/2
319 625	1 1/2	46	56	43	59	1 3/4
319 632	2	52	62	58	75	2 3/8

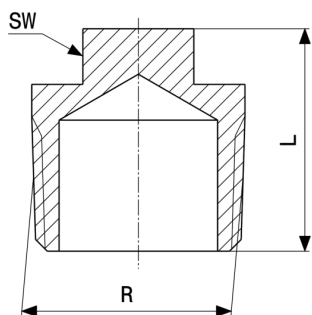
SW = Sleutelgrote
 G = draad cilindrisch



Sanpress XL-Flens
- brons of siliciumbrons
model 2259.2XL

artikel	DN	Rp	Ø1	L	B1	B2	Ø2	k	n
641 597	65	2½	185	32	16	18	18	145	8
641 603	80	3	200	34	18	20	18	160	8
641 610	100	4	220	38	18	20	18	180	8

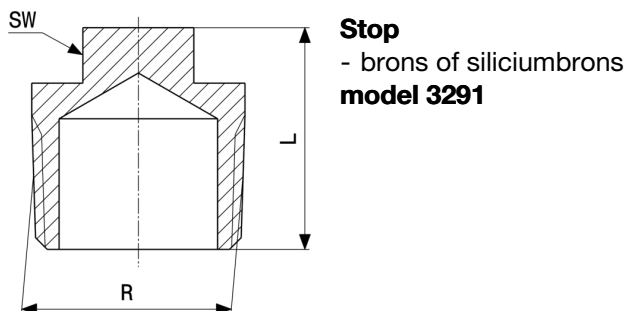
Rp = binnendraad cilindrisch
k = Steekcirkeldiameter
n = Aantal gaten



Stop
- brons of siliciumbrons
model 3291

artikel	R	L	SW
320 072	¼	19	8
281 847	⅜	20	10
266 646	½	26	12
266 639	¾	28	14
266 622	1	32	14

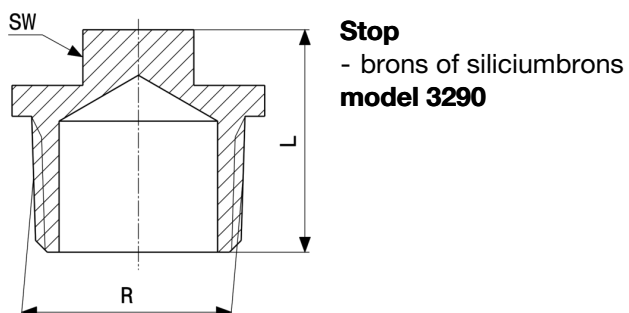
SW = Sleutelgrote



Stop
- brons of siliciumbrons
model 3291

artikel	R	L	SW
268 237	1¼	38	21
268 190	1½	38	22
268 213	2	42	26
321 758	2½	47	30

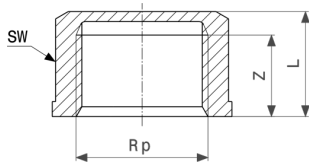
SW = Sleutelgrote



Stop
- brons of siliciumbrons
model 3290

artikel	R	L	SW
441 425	⅙	17	8
320 133	¼	20	8
320 096	⅜	20	10
320 102	½	24	12
320 089	¾	26	14
320 294	1	32	14
322 175	1¼	38	21
322 168	1½	38	32
322 151	2	42	26

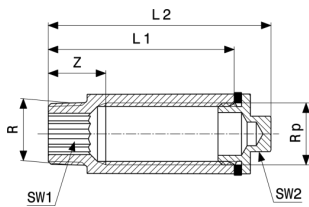
SW = Sleutelgrote



Kap
- brons of siliciumbrons
model 3301

artikel	Rp	Z	L	SW
319 151	¼	8	12	20
281 854	⅜	11	16	22
266 660	½	15	20	24
266 653	¾	16	21	30
268 367	1	19	29	38
268 305	1¼	21	30	47
268 329	1½	21	30	53
268 343	2	26	34	65

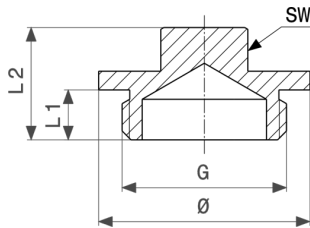
Rp = binnendraad cilindrisch
SW = Sleutelgrote



Kraanverlengstuk
- brons of siliciumbrons
model 3527

artikel	R	Rp	L	Rpi	Z	L1	L2	SW1	SW2
320 263	½	½	50	✓	18	63	76	12	12

Rp = binnendraad cilindrisch
Rpi = binnendraad cilindrisch inkortbaar
SW = Sleutelgrote



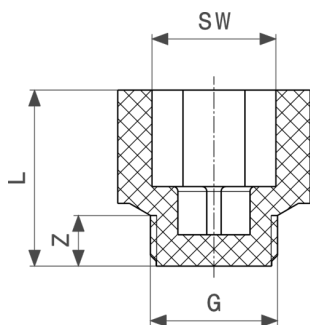
Stop
- messing
model 1751

artikel	G	L1	L2	SW	Ø
106 676	1/8	6	13	9	13
102 173	1/4	7	13	9	16
101 756	3/8	8	16	12	21
100 797	1/2	8	18	12	27
101 626	3/4	8	18	14	34
102 883	1	9	18	17	41
106 584	1 1/2	13	24	22	60
155 735*	1/8	6	13	9	13
137 649*	1/4	7	13	9	16
108 472	3/8	8	16	12	21
105 099	1/2	8	18	12	27
113 797	3/4	8	18	14	34
124 465*	1	9	18	17	41

G = draad cilindrisch

SW = Sleutelgrote

* = levering alleen nog uit magazijnvoorraad

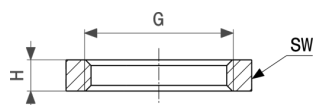


Afpersstoppen
- kunststof
model 1516.512

artikel	G	Z	L	SW
105 419	1/2	11	37	22

G = draad cilindrisch

SW = Sleutelgrote



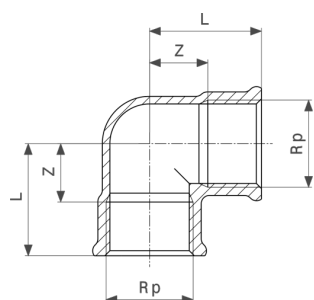
Zeskantmoer
- messing
model 1911

artikel	G	H	SW
117 290	1/8	5	19
109 264	1/4	5	22
104 696	3/8	5	25
102 241	1/2	6	28
103 347	3/4	6	33
106 195	1	6	41
113 391	1 1/4	6	51
120 115	1 1/2	6	58
128 302	2	6	70
140 083*	1/4	5	22
108 144	3/8	5	25
108 670	1/2	6	28
117 313	3/4	6	33
139 162	1	6	41
134 945*	2	6	70

G = draad cilindrisch

SW = Sleutelgrote

* = levering alleen nog uit magazijnvoorraad

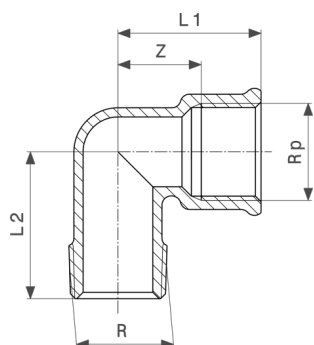


Bocht 90°
- messing
model 1612

artikel	Rp	Z	L
112 639	3/8	10	22
105 600	1/2	15	30
112 141	3/4	18	34
124 397*	1	20	39

Rp = binnendraad cilindrisch

* = levering alleen nog uit magazijnvoorraad

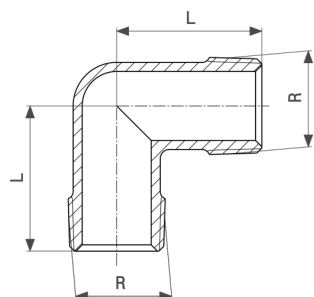


Knie 90°
- messing
model 1613

artikel	R	Rp	Z	L1	L2
135 935	¼	¼	15	26	26
106 645	⅜	⅜	17	29	32
102 586	½	½	20	35	34
107 758	¾	¾	23	39	40
121 457*	1	1	27	46	45

Rp = binnendraad cilindrisch

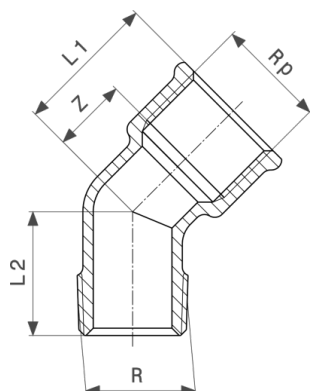
* = levering alleen nog uit magazijnvoorraad



Knie 90°
- messing
model 1611

artikel	R	L
125 059*	⅜	28
110 680	½	32
131 586*	¾	36

* = levering alleen nog uit magazijnvoorraad

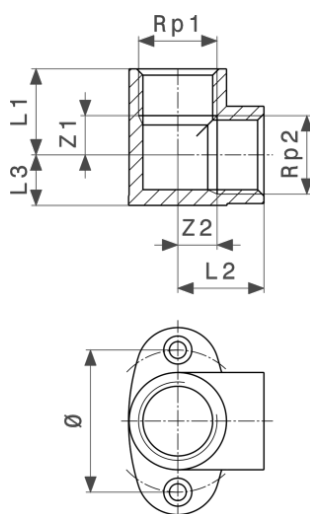


Bocht 45°
- messing
model 1615

artikel	R	Rp	Z	L1	L2
139 001*	3/8	3/8	9	21	23
115 555	1/2	1/2	8	23	31

Rp = binnendraad cilindrisch

* = levering alleen nog uit magazijnvoorraad

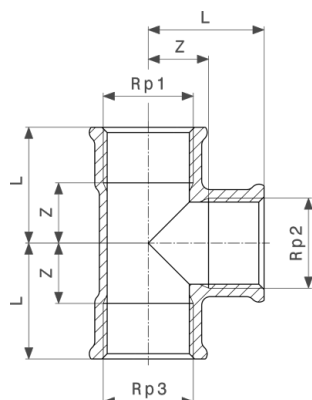


Muurplaat
- messing
model 1421

artikel	Rp1	Rp2	Z1	Z2	L1	L2	L3	Ø
109 158	1/2	1/2	8	8	20	20	14	38
113 209*	1/2	3/8	14	14	27	27	17	43
127 800	3/4	3/4	8	8	20	20	14	38

Rp = binnendraad cilindrisch

* = levering alleen nog uit magazijnvoorraad

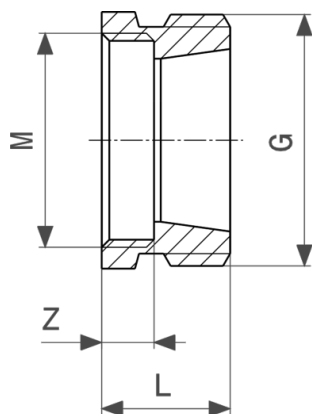


T-stuk
- messing
model 1622

artikel	Rp1	Rp2	Rp3	Z	L
114 275	3/8	3/8	3/8	10	22
105 525	1/2	1/2	1/2	15	30
111 762	3/4	3/4	3/4	18	34
130 190*	1	1	1	20	39

Rp = binnendraad cilindrisch

* = levering alleen nog uit magazijnvoorraad

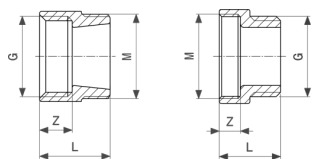


Overgangsstuknippel
- brons of siliciumbrons
model 3251

artikel	G	M	Z	L
448 295	3/4a	22x1i	6	14

G = draad cilindrisch

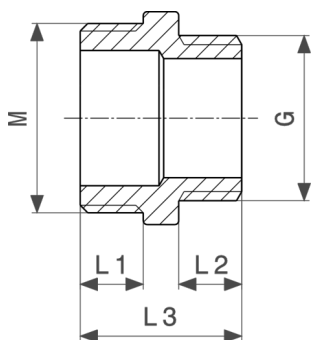
M = metrische draad



Overgangsstuknippel
- brons of siliciumbrons
model 3252

artikel	G	M	Z	L
448 318	½a	22x1i	6	18
448 332	½i	22x1a	9	18
448 325	¾i	22x1a	10	20

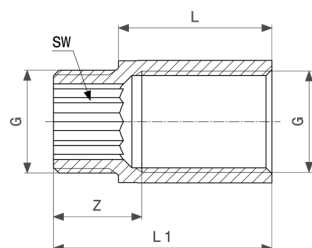
G = draad cilindrisch
M = metrische draad



Overgangsstuknippel
- brons of siliciumbrons
model 3253

artikel	G	M	L1	L2	L3
448 356	½a	24x1a	8	8	21
448 349	¾a	24x1a	8	9	22

G = draad cilindrisch
M = metrische draad



Kraanverlengstuk
- brons of siliciumbrons
model 3526

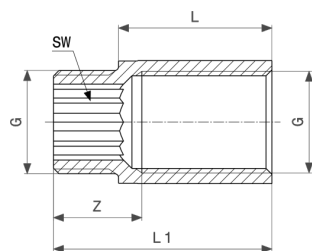
artikel	G	L	Z	L1	SW
448 769	3/8	10	13	20	10
447 076 ¹	3/8	15	15	25	10
447 083 ¹	3/8	20	18	30	10
447 090 ¹	3/8	25	23	35	10
447 106 ¹	3/8	30	28	40	10
447 113 ¹	3/8	40	38	50	10
447 120 ¹	3/8	50	16	60	10
447 151 ¹	1/2	10	14	21	12
447 168 ¹	1/2	15	16	26	12
447 175 ¹	1/2	20	18	31	12
447 182 ¹	1/2	25	17	36	12
447 199 ¹	1/2	30	18	41	12
447 205 ¹	1/2	40	18	51	12
447 212 ¹	1/2	50	18	61	12
447 229 ¹	1/2	65	18	76	12
447 236 ¹	1/2	80	24	91	12
447 243 ¹	1/2	100	56	111	12
447 274 ¹	3/4	10	15	22	17
447 281 ¹	3/4	15	17	27	17
447 298 ¹	3/4	20	17	32	17
447 304 ¹	3/4	25	19	37	17
447 311 ¹	3/4	30	19	42	17
447 328 ¹	3/4	40	19	52	17
447 335 ¹	3/4	50	18	62	17
447 342 ¹	3/4	65	18	77	17
447 359 ¹	3/4	80	19	92	17
447 366 ¹	3/4	100	20	112	17

G = draad cilindrisch

SW = Sleutelgrote

¹⁾ lange binnendraad

* = levering alleen nog uit magazijnvoorraad



Kraanverlengstuk
- brons of siliciumbrons
model 3526

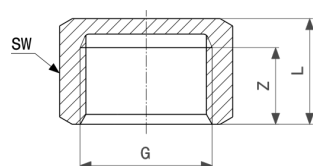
artikel	G	L	Z	L1	SW
447 380*	1	20	20	34	17
447 403*	1	30	22	44	17

G = draad cilindrisch

SW = Sleutelgrote

1) lange binnendraad

* = levering alleen nog uit magazijnvoorraad

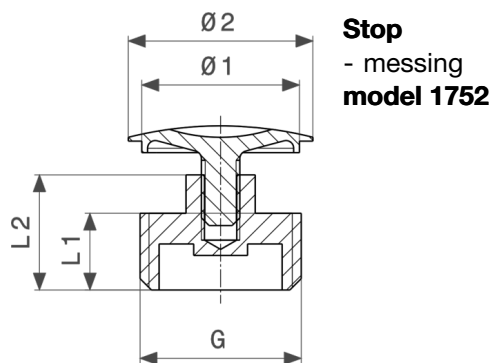


Kap
- messing
model 1761

artikel	G	Z	L	SW
107 741	3/8	7	10	19
107 734	1/2	8	12	23
106 782	3/4	10	16	30
120 092	1	11	16	37

G = draad cilindrisch

SW = Sleutelgrote

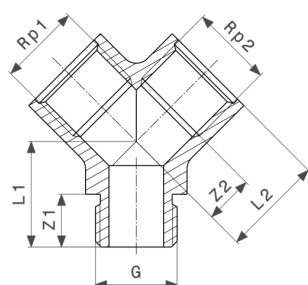


Stop
- messing
model 1752

artikel	G	L1	L2	Ø1	Ø2
110 123*	3/8	10	15	21	24
102 814	1/2	10	15	21	24
112 592*	3/4	15	22	21	24

G = draad cilindrisch

* = levering alleen nog uit magazijnvoorraad

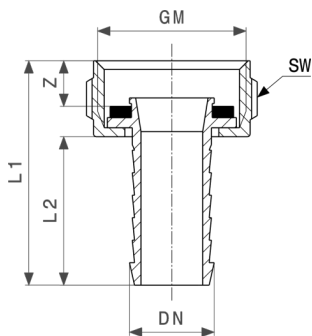


Dubbel aansluitstuk
- messing
model 1641

artikel	Rp1	G	Rp2	Z1	Z2	L1	L2
106 881	1/2	1/2	1/2	14	13	27	26

Rp = binnendraad cilindrisch

G = draad cilindrisch



Slangschroefverbinding
- messing
model 1811

artikel	DN	G	Z	L1	L2	SW
123 505	3/8	1/2	6	39	27	
105 327	1/2	3/4	8	40	26	
116 026¹	3/4	1	9	50	35	
142 483¹	1	1 1/4	9	46	29	46
109 318	3/8	1/2	6	39	27	
101 473	1/2	3/4	8	40	26	
104 276¹	3/4	1	9	50	35	
112 325¹	1	1 1/4	9	46	29	46
127 909¹	1 1/4	1 1/2	9	65	47	52
151 638¹	1 1/2	1 3/4	10	71	51	59

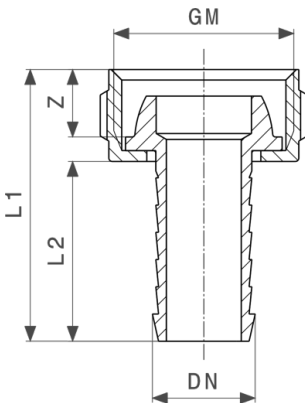
DN = voor DN-slang

G = draad cilindrisch

SW = Sleutelgrote

¹⁾ moer met meerkant

* = levering alleen nog uit magazijnvoorraad



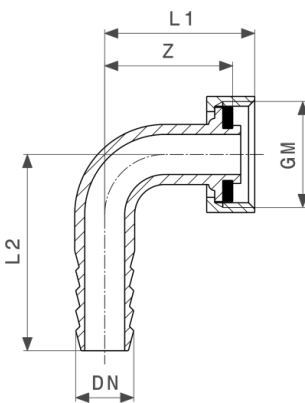
Slangschroefverbinding
- messing
model 1812

artikel	DN	G	Z	L1	L2
117 696*	½	¾	10	40	26
129 323	¾	½	9	39	27
109 073	½	¾	10	40	26
111 793	¾	1	12	52	36

DN = voor DN-slang

G = draad cilindrisch

* = levering alleen nog uit magazijnvoorraad

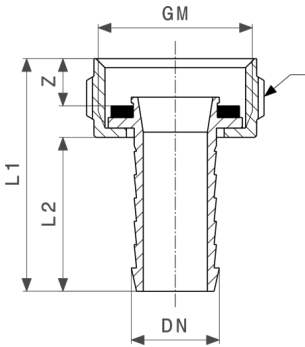


Slangschroefverbinding
- messing
model 1813

artikel	DN	G	Z	L1	L2
107 949	½	¾	32	38	49
126 360	¾	1	40	47	58

DN = voor DN-slang

G = draad cilindrisch



Slangschroefverbinding
- messing
model 1814

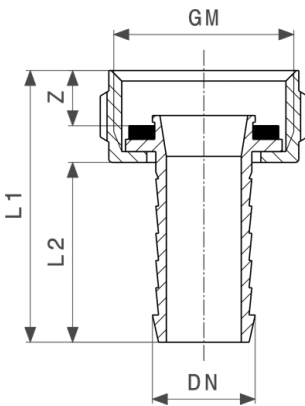
artikel	DN	G	Z	L1	L2
124 779	3/8	3/4	8	42	29
124 755¹	1/2	1	9	44	29
113 322	3/8	3/4	8	42	29
110 642¹	1/2	1	9	44	29
129 798¹	3/4	1 1/4	9	53	36

DN = voor DN-slang

G = draad cilindrisch

¹⁾ moer met meerkant

* = levering alleen nog uit magazijnvoorraad



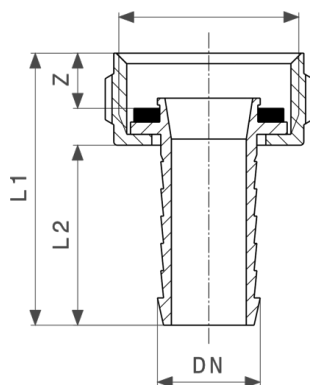
Slangschroefverbinding
- messing
model 1817

artikel	DN	G	Z	L1	L2
121 723[*]	1/2	1/2	6	41	29
131 807[*]	3/4	3/4	7	51	37
111 717	1/2	1/2	6	41	29
114 008	3/4	3/4	7	51	37
124 694	1	1	8	52	37

DN = voor DN-slang

G = draad cilindrisch

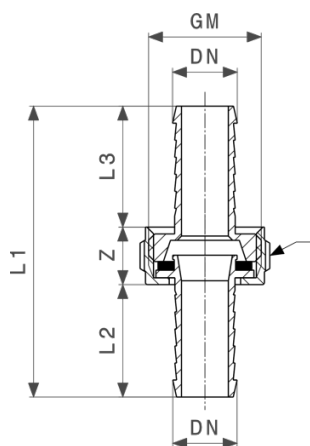
* = levering alleen nog uit magazijnvoorraad



Slangschroefverbinding
- messing
model 1819

artikel	DN	M	Z	L1	L2
106 843	½	22x1a	3	36	28

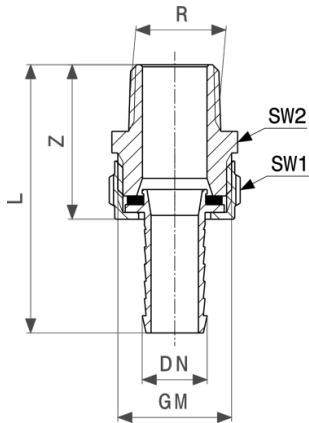
DN = voor DN-slang
M = metrische draad



Slangschroefverbinding
- messing
model 1821

artikel	DN	G	Z	L1	L2	L3
137 533	¾	½	14	71	27	30
113 384*	½	¾	14	68	26	28
120 023¹	¾	1	16	87	35	37

DN = voor DN-slang
G = draad cilindrisch
1) moer met meerkant
* = levering alleen nog uit magazijnvoorraad



Standpijpkoppeling
- messing
model 1831

artikel	R	DN	G	Z	L	SW1	SW2
124 878	3/8	3/8	1/2	32	59		22
105 648	1/2	1/2	3/4	36	62		27
109 707¹	3/4	3/4	1	42	76		34
112 318¹	1	1	1 1/4	47	77	46	44
123 642¹	1 1/4	1 1/4	1 1/2	54	101	52	50
128 739¹	1 1/2	1 1/2	1 3/4	57	108	55	59
138 653¹	2	2	2 3/8	66	118	75	71

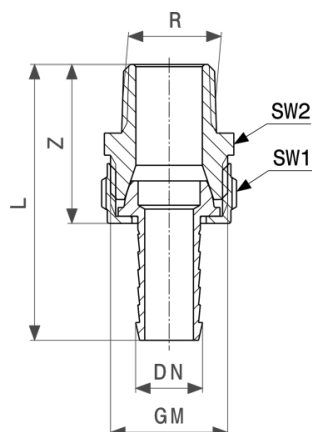
DN = voor DN-slang

G = draad cilindrisch

SW = Sleutelgrote

¹⁾ moer met meerkant

* = levering alleen nog uit magazijnvoorraad



Standpijpkoppeling
- messing
model 1832

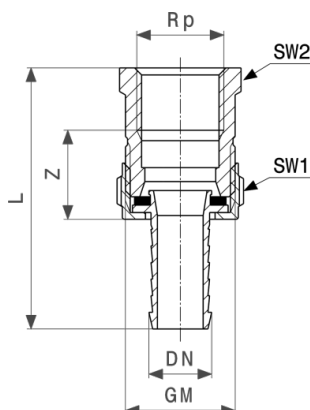
artikel	R	DN	G	Z	L	SW1	SW2
122 416	3/8	3/8	1/2	30	57		22
104 498	1/2	1/2	3/4	36	63		27
108 816	3/4	3/4	1	41	77		34
110 734¹	1	1	1 1/4	47	83	46	44
119 454¹	1 1/4	1 1/4	1 1/2	53	100	52	50
125 219¹	1 1/2	1 1/2	1 3/4	58	110	59	55
131 432¹	2	2	2 3/8	68	120	75	71

DN = voor DN-slang

G = draad cilindrisch

SW = Sleutelgrote

¹⁾ moer met meerkant



Standpijpkoppeling
- messing
model 1841

artikel	Rp	DN	G	Z	L	SW1	SW2
145 026*	3/8	3/8	1/2	18	57		22
119 690*	1/2	1/2	3/4	21	63		27
126 568¹	3/4	3/4	1	23	74		34
150 761¹	1 1/4	1 1/4	1 1/2	26	95	52	50

Rp = binnendraad cilindrisch

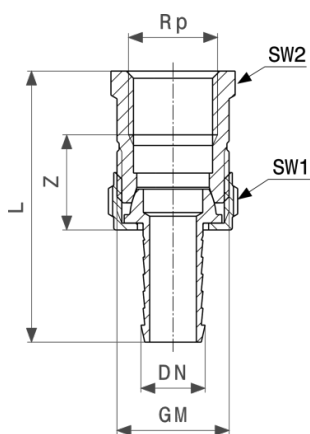
DN = voor DN-slang

G = draad cilindrisch

SW = Sleutelgrote

¹⁾ moer met meerkant

* = levering alleen nog uit magazijnvoorraad



Standpijpkoppeling
- messing
model 1842

artikel	Rp	DN	G	Z	L	SW1	SW2
145 699	3/8	3/8	1/2	17	55		22
121 013	1/2	1/2	3/4	22	64		27
125 646¹	3/4	3/4	1	23	75		34

Rp = binnendraad cilindrisch

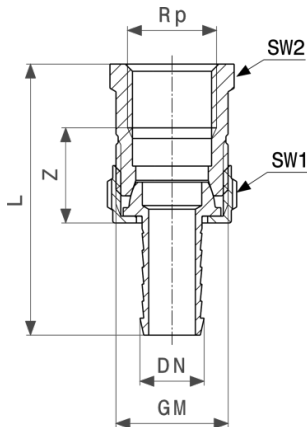
DN = voor DN-slang

G = draad cilindrisch

SW = Sleutelgrote

¹⁾ moer met meerkant

* = levering alleen nog uit magazijnvoorraad



Standpijpkoppeling
- messing
model 1842

artikel	Rp	DN	G	Z	L	SW1	SW2
127 916¹	1	1	1¼	23	77	46	44
151 232¹	1¼	1¼	1½	26	94	52	50
154 325¹	1½	1½	1¾	26	98	59	55

Rp = binnendraad cilindrisch

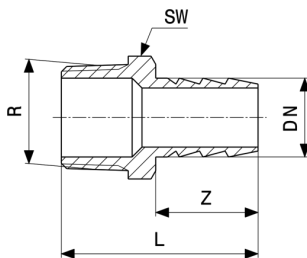
DN = voor DN-slang

G = draad cilindrisch

SW = Sleutelgrote

¹⁾ moer met meerkant

* = levering alleen nog uit magazijnvoorraad



Slangtule
- messing
model 1845

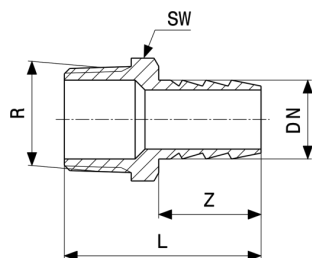
artikel	R	DN	L1	L2	L3	Ø	SW
140 540*	¼	¼	35	8	25	8	
131 067¹	¾	¾	37	12	21	12	17
120 702¹	½	½	47	16	25	14	22
137 212¹	¾	¾	50	17	26	20	27
112 097	⅛	⅛	35	8	21	8	
110 598	¼	¼	35	8	25	8	
105 112¹	¾	¾	37	12	21	12	17
101 442	½	½	47	16	25	14	22

DN = voor DN-slang

SW = Sleutelgrote

¹⁾ met meerkant

* = levering alleen nog uit magazijnvoorraad



Slangtule
- messing
model 1845

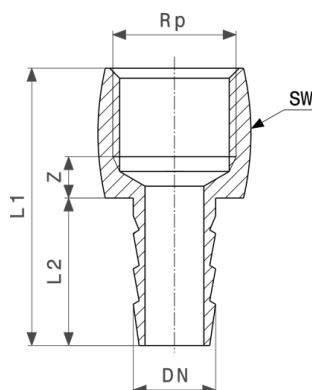
artikel	R	DN	L1	L2	L3	Ø	SW
102 548¹	¾	¾	50	17	26	20	27
104 467¹	1	1	57	20	30	27	34

DN = voor DN-slang

SW = Sleutelgrote

¹⁾ met meerkant

* = levering alleen nog uit magazijnvoorraad



Slangtule
- messing
model 1846

artikel	Rp	DN	Z	L1	L2	SW
125 431[*]	¼	¼	4	40	25	
135 393¹	⅜	⅜	6	39	21	20
136 185¹	½	½	7	47	25	24
145 781¹	¾	¾	8	50	26	30
129 606	⅝	⅝	3	36	25	
130 084	¼	¼	4	40	25	
112 479¹	⅜	⅜	6	39	21	20
105 679	½	½	7	47	25	24
111 106¹	¾	¾	8	50	26	30
118 105¹	1	1	8	58	30	37

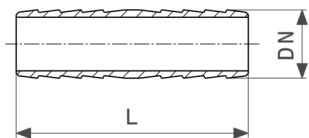
Rp = binnendraad cilindrisch

DN = voor DN-slang

SW = Sleutelgrote

¹⁾ met meerkant

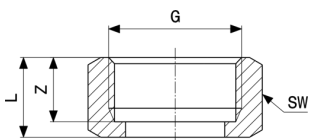
* = levering alleen nog uit magazijnvoorraad



Slangverbinding
- messing
model 1852

artikel	DN	L
124 007	3/8	52
110 925	1/2	48
108 632	3/4	55
130 701	1	62

DN = voor DN-slang



Wartelmoer
- messing
model 1121-654

artikel	G	d	Z	L	SW
110 208	1/2	16,7	10	12	23
107 895	3/4	22	12	15	29
105 709	1	26,8	13	16	36
103 811	1 1/4	33,8	14	17	46
115 531	1 1/2	42,4	15	18	52
119 492	2	50,5	19	22	65

G = draad cilindrisch
SW = Sleutelgrote

Imprint

Viega Belgium bvba

Planet I business park

Tollaan 101 C

B-1932 Sint-Stevens-Woluwe

info@viega.be

+32 (0) 2 551 55 10

+32 (0) 2 503 14 33

BTW BE 0862044641

Directeur: Eric Schellinck

Bij de Submittal Package gaat het om niet-bindende informatie die aan u verstrekt wordt. De volledige inhoud van deze Submittal Package is met grote zorg samengesteld. Niettemin kunnen we de actualiteit, juistheid en volledigheid van de informatie niet garanderen. De Submittal Package maakt geen deel uit van het contract wanneer een bestelling geplaatst wordt.